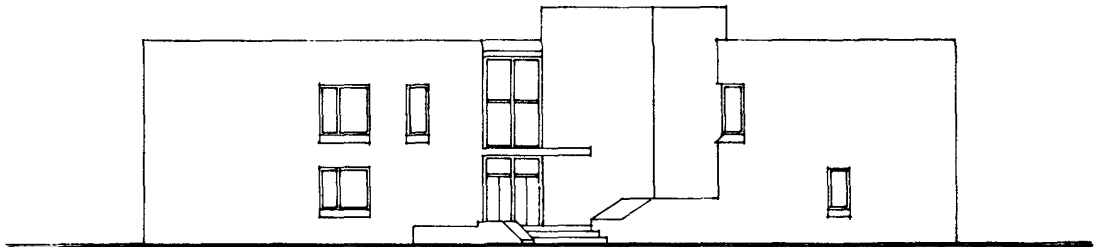
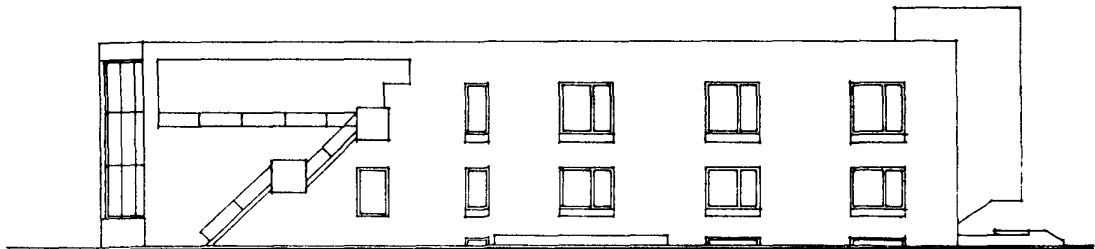


<p>К-2</p>	<p align="center">СТРОИТЕЛЬНЫЙ КАТАЛОГ Часть 2 ТИПОВЫЕ ПРОЕКТЫ ПРЕДПРИЯТИЯ, ЗДАНИЯ И СООРУЖЕНИЯ</p>	<p align="right">244-СИ-71.90</p>
<p>СССР</p>	<p align="center">ЛЕЧЕБНО-ОЗДОРОВИТЕЛЬНЫЙ КОРПУС ДЛЯ РЕКОНСТРУКЦИИ ДЕЙСТВУЮЩИХ САНАТОРИЕВ-ПРОФИЛАКТОРИЕВ НА 100-200 МЕСТ (СО СТЕНАМИ ИЗ КИРПИЧА)</p>	<p align="right">УДК 725.515:616-084</p>
<p>ЦИТП</p>		<p align="right">На 5-ти страницах Страница 1</p>
<p align="center">АВГУСТ 1990</p>	<p align="center">ТИПОВЫЕ МАТЕРИАЛЫ ДЛЯ ПРОЕКТИРОВАНИЯ</p>	

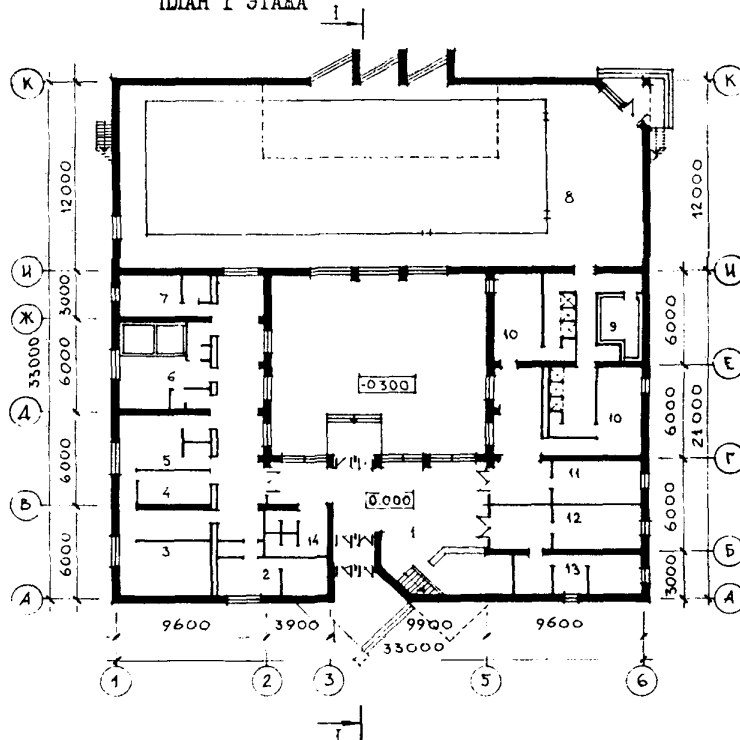
ФАСАД I-6



ФАСАД К-А



ПЛАН I ЭТАЖА



ЛЕЧЕБНО-ОЗДОРОВИТЕЛЬНЫЙ КОРПУС
ДЛЯ РЕКОНСТРУКЦИИ ДЕЙСТВУЮЩИХ САНАТОРИЕВ-ПРОФИЛАКТОРИЕВ
НА 100-200 МЕСТ (СО СТЕНАМИ ИЗ КИРПИЧА)

ТИПОВЫЕ МАТЕРИАЛЫ
ДЛЯ ПРОЕКТИРОВАНИЯ
244-01-71.90

Страница 3

ЭКСПЛИКАЦИЯ ПОМЕЩЕНИЙ

Но- мер	Наименование	Площадь м2	Но- мер	Наименование	Площадь м2
I ЭТАЖ					
1	Вестибюль с гардеробом	75,2	21	Тренажерный зал	33,6
2	Кабинет кишечных промываний	19,3	22	Раздевалки	29,7
3	Душевой зал	31,5	23	Комната инструктора	4,6
4	Комната персонала	8,4	24	Кладовая спортивного инвентаря	4,6
5	Кабинет подводного душа-массажа	19,1	25	Кабинет массажа	23,4
6	Помещение контрастных ванн	30,2		ПОДВАЛ	
7	Кабинет вагинальных орошений	14,1	26	Кабинет политпросвещения	20,6
8	Лечебно-оздоровительный бассейн	371,2	27	Помещение дежурного персонала	19,6
9	Кабинет термотерапии	12,9	28	Мастерские	29,4
10	Раздевалки	54,7	29	Помещение производителя работ	22,4
11	Кабинет электрокардиографии	13,9	30	Склад белья	20,8
12	Экспресс-лаборатория	13,9	31	Склад расходных средств	11,6
13	Биохимическая лаборатория	18,3	32	Кладовая инвентаря	5,0
14	Санузлы	6,0	33	Электрощитовая	16,7
	2 ЭТАЖ		34	Столярная мастерская	14,0
15	Холл	56,4	35	Малярная кладовая	18,4
16	Комната отдыха	20,5	36	Тепловой пункт	51,5
17	Комната персонала	14,3	37	Венткамера	70,6
18	Ванный зал	83,8	38	Фильтровальная	194,1
19	Венткамера	95,0	39	Подбассейновое пространство	218,8
20	Зал лечебной физкультуры	46,2	40	Сан. узлы	5,2

ЛЕЧЕБНО-ОЗДОРОВИТЕЛЬНЫЙ КОРПУС ДЛЯ РЕКОНСТРУКЦИИ ДЕЙСТВУЮЩИХ САНАТОРИЕВ-ПРОФИЛАКТОРИЕВ НА 100-200 МЕСТ (СО СТЕНАМИ ИЗ КИРПИЧА)		ТИПОВЫЕ МАТЕРИАЛЫ ДЛЯ ПРОЕКТИРОВАНИЯ 244-01-71.90	Страница 4
D2BA	<p>СТРОИТЕЛЬНЫЕ КОНСТРУКЦИИ И ИЗДЕЛИЯ</p> <p>Фундаменты - сборные бетонные блоки по ГОСТ 13579-78</p> <p>Стены подвала - сборные бетонные блоки по ГОСТ 13579-78</p> <p>Наружные стены - кирпич КРЭ 75/1400/25 по ГОСТ 530-80</p> <p>Внутренние стены - кирпич КР-75/1650/15 по ГОСТ 530-80</p> <p>Перегородки - кирпичные по ГОСТ 530-80 и каркасно-обшивные из гипсокартонных листов поэлементной сборки по ГОСТ 6266-81</p> <p>Перемычки - сборные железобетонные по серии I.038.I-I вып. I</p> <p>Перекрытия (и покрытия) - I. Сборные железобетонные многопустотные плиты по серии I.141-I (L =6,0м;3,0м) вып. 61;62 по серии I.241-I (L =9,0м) вып. 39</p> <p>II. Сборные железобетонные балки L =12м по серии I.462.I-I/8I вып. I,2</p> <p>Лестницы - сборные железобетонные марши по серии I.151.I-6 вып. I и площадки по серии I.152.I-8, вып. I</p> <p>Кровля - плоская, рулонная, совмещенная, неветилируемая, с внутренним водостоком, частично эксплуатируемая с покрытием бетонными плитами.</p> <p>Полы - паркет, линолеум, керамическая плитка, брекчия</p> <p>Окна и балконные двери - по ГОСТ 11214-86</p> <p>Двери внутренние - по ГОСТ 6629-88, наружные - по ГОСТ 24698-81</p> <p>Наибольшая масса монтажного элемента (плита перекрытия) - 4,25т</p>	<p>H50A</p> <p>ОТДЕЛКА</p> <p>НАРУЖНАЯ</p> <p>Облицовка из лицевого кирпича по ГОСТ 7484-78</p> <p>ВНУТРЕННЯЯ</p> <p>Лиственные пиломатериалы, лицевой кирпич, покраска, керамическая плитка, подвесные потолки из декоративных гипсовых плит прямого штампования</p> <p>C3GA</p> <p>ИНЖЕНЕРНОЕ ОБОРУДОВАНИЕ</p> <p>Водопровод - хозяйственно-питьевой от внешней сети</p> <p>Напор на вводе для хоз. нужд H=15м</p> <p>Канализация - хозяйственно-бытовая во внутриплощадочную сеть, водосток внутренний в наружную сеть ливневой канализации и, как вариант, на рельеф</p> <p>Отопление - центральное, водяное от внешних сетей. Параметры теплоносителя 95°-70°С</p> <p>Вентиляция - приточно-вытяжная с механическим побуждением и естественная</p> <p>Горячее водоснабжение - от внешней сети</p> <p>Электроснабжение - от внешней сети, напряжением 380/220В</p> <p>Освещение - люминесцентные лампы и лампы накаливания</p> <p>Устройства связи - радификация, телефонизация, пожарная сигнализация</p> <p>C2ED</p> <p>ОСНАЩЕНИЕ ЗДАНИЯ</p> <p>Подвижная и стационарная мебель, приборы инженерного и технологического оборудования</p>	
J30B	<p>НОРМАТИВНОЕ ЗНАЧЕНИЕ ВЕТРОВОГО ДАВЛЕНИЯ - $\frac{45 \text{ кгс/м}^2}{0,45 \text{ кПа}}$</p>	J3NB	<p>НОРМАТИВНОЕ ЗНАЧЕНИЕ ВЕСА СНЕГОВОГО ПОКРОВА - $\frac{100 \text{ кгс/м}^2}{1,00 \text{ кПа}}$</p>
R2C0	СТЕПЕНЬ ОГНЕСТОЙКОСТИ - вторая	G2EE	ИНЖЕНЕРНО-ГЕОЛОГИЧЕСКИЕ УСЛОВИЯ - - обычные
N1BD	РАСЧЕТНАЯ ТЕМПЕРАТУРА НАРУЖНОГО ВОЗДУХА - минус 20, 30 (основное решение), 40° С		
G2DD	КЛИМАТИЧЕСКИЕ РАЙОНЫ И ПОДРАЙОН СССР - II, III, IV		

