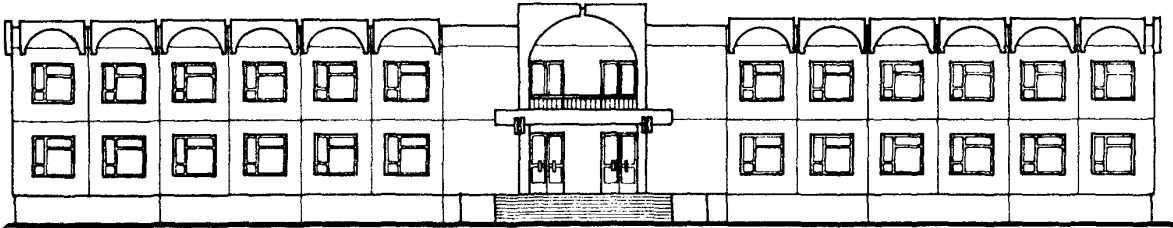
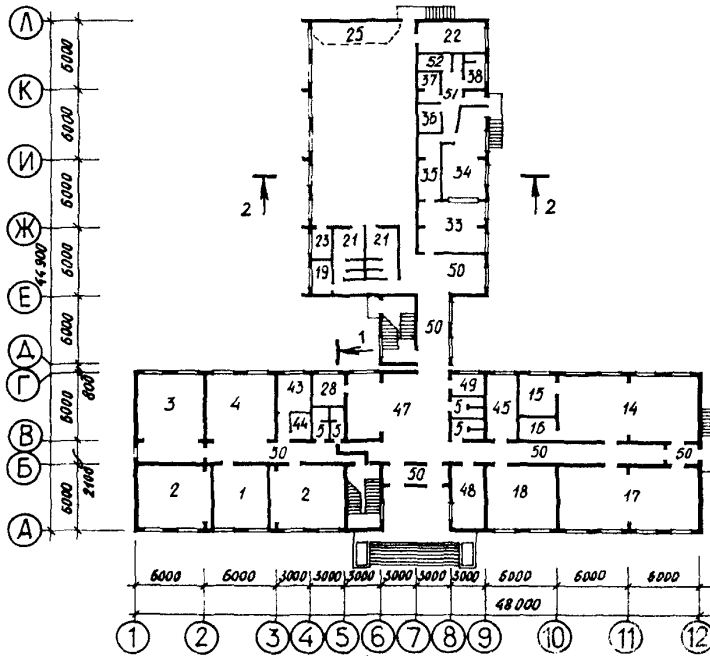


<p>К-2</p>	<p align="center">СТРОИТЕЛЬНЫЙ КАТАЛОГ Часть 2 ТИПОВЫЕ ПРОЕКТЫ ПРЕДПРИЯТИЯ, ЗДАНИЯ И СООРУЖЕНИЯ</p>	<p>22I-0I-675с.90</p>
<p>СССР ЦИТП</p>	<p align="center">ШКОЛА НА II КЛАССОВ (132 УЧАЩИХСЯ) В КОНСТРУКЦИЯХ СЕРИИ I.090.I-2С</p>	<p>УДК 727.I</p>
<p>ОКТАБРЬ 1990</p>	<p align="center">ТИПОВЫЕ МАТЕРИАЛЫ ДЛЯ ПРОЕКТИРОВАНИЯ</p>	<p>На 6 страницах Страница 1</p>

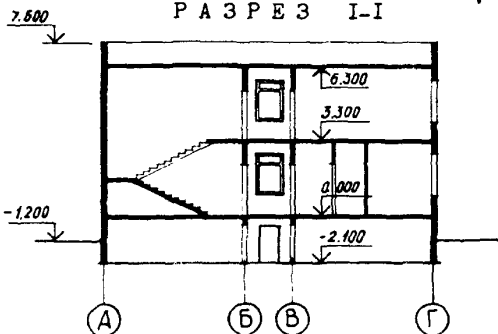
Ф А С А Д I-12



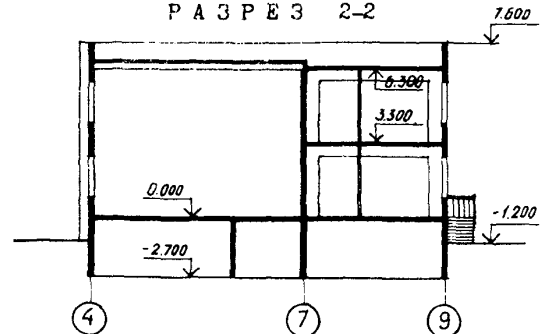
П Л А Н I Э Т А Ж А



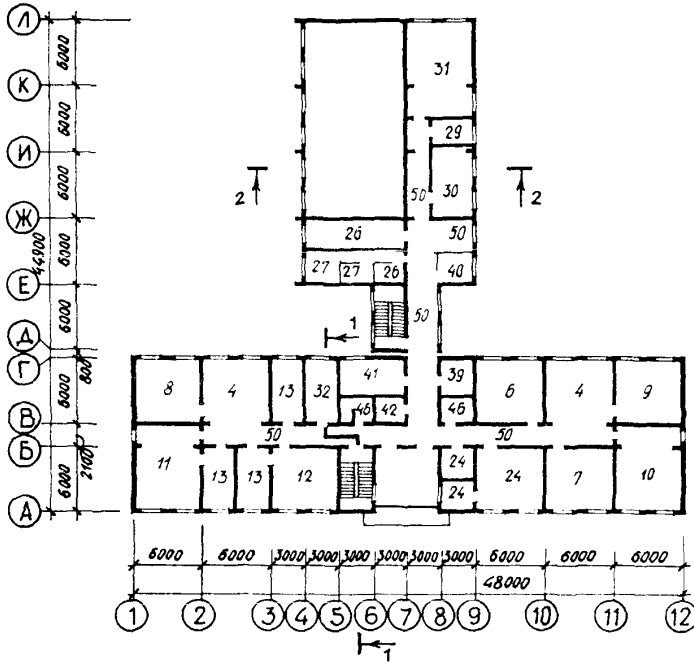
Р А З Р Е З I-I



Р А З Р Е З 2-2

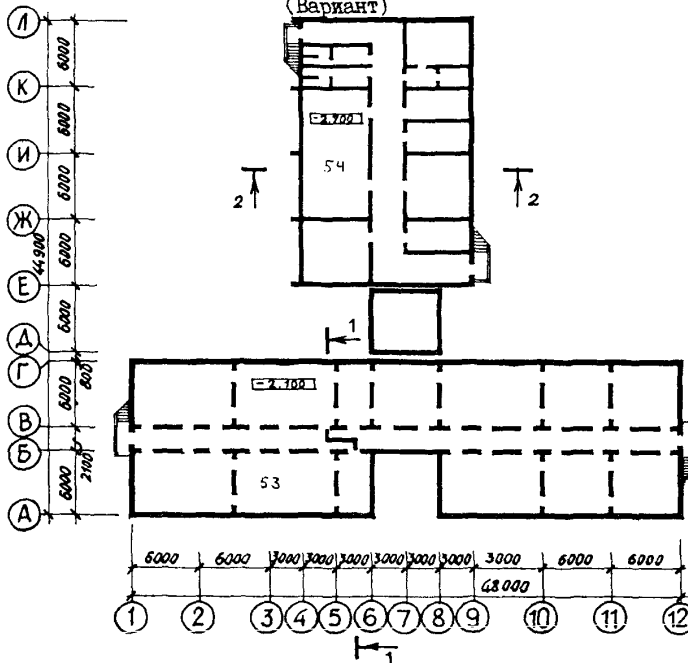


ПЛАН 2 ЭТАЖА



ПЛАН ПОДВАЛА И ТЕХНИЧЕСКОГО ПОДПОЛЬЯ

(Вариант)



ШКОЛА НА II КЛАССОВ (132 УЧАЩИХСЯ)
В КОНСТРУКЦИЯХ СЕРИИ I.090.I-2С

ТИПОВЫЕ МАТЕРИАЛЫ
ДЛЯ ПРОЕКТИРОВАНИЯ
22I-0I-675с.90

Страница 3

ЭКСПЛИКАЦИЯ ПОМЕЩЕНИЙ

Но- мер	Наименование	Площадь, м ²	Но- мер	Наименование	Площадь, м ²
1	Комната отдыха	26.1	26	Киноаппаратная и инвентарная	31.0
2	Классные помещения	76.6	27	Комнаты общественных организаций	16.5
3	Мастерские для трудового обучения учащихся младших классов	46.0	28	Радиопузел	6.4
4	Рекреационные помещения	111.7	29	Фотолаборатория	9.0
5	Уборные и умывальные для учащихся	17.2	30	Помещение библиотеки	24.0
6	Кабинет родного языка и литературы	33.9	31	Кабинет черчения и изобразительных искусств	46.0
7	Кабинет иностранного языка	33.9	32	Кружок юных натуралистов	16.5
8	Кабинет истории	33.9	33	Обеденный зал	29.0
9	Кабинет математики	33.9	34	Горячий цех	25.0
10	Кабинет информатики	46.0	35	Моечная	13.0
11	Лаборатории по физике	46.0	36	Кладовая сухих продуктов	5.0
12	Лаборатории по химии и биологии	33.9	37	Кладовая овощей	5.5
13	Лаборантские физики, химии и биологии	49.5	38	Гардеробная персонала душевая и уборная	7.0
14	Комбинированная мастерская по обработке металла и древесины	68.7	39	Кабинет директора	10.5
15	Инструментальная-комната мастера	12.0	40	Кабинет зам директора	9.0
16	Кладовая для хранения сырья и готовой продукции	7.3	41	Учительская, методический кабинет	20.0
17	Мастерская по обработке тканей и по кулинарии	68.7	42	Канцелярия	8.0
18	Кабинет профориентации	33.9	43	Комната техперсонала	8.0
19	Помещение для хранения инвентаря	4.0	44	Хозяйственная кладовка	4.0
20	Спортивный зал	157.1	45	Кабинет врача	14.0
21	Раздевалки, душевые и уборные	25.0	46	Уборные и умывальные - для персонала	7.5
22	Снарядные	16.0	47	Вестибюль с гардеробной	50.4
23	Кабинет инструктора	8.0	48	Тепловой узел	16.4
24	Кабинет военный, инвентаря и комната хранения оружия	50.0	49	Электрощитовая	6.4
25	Эстрада	26.1	50	Коридоры, холлы и тамбуры	292.3
			51	Загрузочная	7.5
			52	Охлаждаемая камера	5.6
			53,54	Техподполье и подвал	970.0

ШКОЛА НА II КЛАССОВ (132 УЧАЩИХСЯ) В КОНСТРУКЦИЯХ СЕРИИ I.090.I-2С		ТИПОВЫЕ МАТЕРИАЛЫ ДЛЯ ПРОЕКТИРОВАНИЯ 22I-0I-675с.90	Страница 4
02ВА	СТРОИТЕЛЬНЫЕ КОНСТРУКЦИИ И ИЗДЕЛИЯ Фундаменты - ленточные монолитные. Бетон класса В7.5 Стены наружные - трехслойные керам- зитобетонные панели по серии I.090.I-2с, вып.1-3,1-9,2-10 Стены внутренние - сборные железобе- тонные панели по серии I.090.I-2с, вып.3-1,4-2,4-5 Перекрытия (и покрытие) - сборные железобетонные плиты по серии I.090.I-2с, вып.5-1 Перегородки - сборные гипсобетонные по серии I.231.9-7, вып.1 и кирпичные вып.3с Кровля - совмещенная рулонная невен- тилируемая 4-х слойная с мелкозернистой посыпкой с защитным слоем и $\gamma = 400 \text{ кг/м}^3$ Лестницы - сборные железобетонные по серии I.050.I-2, вып.1,2 Полы - линолеум, керамическая плитка, бетонные по серии 2.244-1, вып.4 Окна - деревянные по ГОСТу I6289-86 Двери наружные - по серии I.136.5-19 Двери внутренние - по серии I.136-10 Наибольшая масса монтажного элемента (внутренняя стеновая панель) - 6.85 т	Н5УА ОТДЕЛКА НАРУЖНАЯ Окраска стен гидрофобными красителями ВНУТРЕННЯЯ Побелка масляная окраска, клеевая ок- раска, облицовка глазурованной плиткой С3ГА ИНЖЕНЕРНОЕ ОБОРУДОВАНИЕ Водопровод - хозяйственно-питьевой от городской сети. Напор на вводе Н=18м Канализация - хозяйственно-бытовая в наружную сеть Отопление - центральное водяное от внешней сети Температура теплоно- сителя 95-70°C Вентиляция - приточно-вытяжная с меха- ническим побуждением и естественная Горячее водоснабжение - от внешней сети. Напор на вводе Н=19 Электроснабжение - от внешних сетей 380/220В, освещение - лампами накали- вания и люминисцентное Устройства связи - радиофикация, теле- видение, телефонизация, охранно-пожар- ная сигнализация С2ЕД ОСНАЩЕНИЕ ЗДАНИЯ Оборудование кухни и санузлов - элек- трические плитки, мойки, унитазы, ду- шевые поддоны, умывальники	
Ж3ОВ	НОРМАТИВНОЕ ЗНАЧЕНИЕ ВЕТРОВОГО ДАВЛЕНИЯ	$\frac{0,48 \text{ кПа}}{48 \text{ кгс/м}^2}$	Ж3НВ НОРМАТИВНОЕ ЗНАЧЕНИЕ ВЕСА СНЕГОВОГО ПОКРОВА - $\frac{1,0 \text{ кПа}}{100 \text{ кгс/м}^2}$
R2C0	СТЕПЕНЬ ОГНЕСТОЙКОСТИ - вторая		С2ЕЕ ИНЖЕНЕРНО-ГЕОЛОГИЧЕСКИЕ УСЛОВИЯ - обычные
N1BD	РАСЧЕТНАЯ ТЕМПЕРАТУРА НАРУЖНОГО ВОЗДУХА - минус 30°C (основное решение) и минус 40°C		С2МФ СЕЙСМИЧНОСТЬ - 7 баллов (основное решение) и 8 баллов
G2DD	КЛИМАТИЧЕСКИЙ ПОДРАЙОН СССР - IV		

ШКОЛА НА II КЛАССОВ (132 УЧАЩИХСЯ) В КОНСТРУКЦИЯХ СЕРИИ I.090.I-2С				ТИПОВЫЕ МАТЕРИАЛЫ ДЛЯ ПРОЕКТИРОВАНИЯ 22I-0I-675с.90		Страница 5	
Наименование		Всего	Удельный показатель	Всего	Удельный показатель		
V1IA	СТОИМОСТЬ			Вариант с хоз.бытовыми помещениями в подвале			
V1IB	Общая сметная стоимость	тыс. руб.	271.90	-	283.09	-	
	в том числе:						
V1IL	строительно-монтажных работ	"	207.60	-	218.32	-	
V1IO	оборудования и мебели	"	64.30	-	64.77	-	
V1IS	Стоимость строительно- монтажных работ 1м ² полезной площади	руб.	-	122.6	-	107,43	
V1IR	То же на 1м ³ строи- тельного объема	"	-	21.4	-	22.0	
V1IV	Стоимость общая на расчетный показатель	"	-	2059.8	-	2144.6	
V4KA	ЭКСПЛУАТАЦИОННЫЕ ПОКАЗАТЕЛИ						
	Расход						
4KH	воды	м ³ /сут	1.80	-	1.80		
	холодной	м ³ /час	1.76	-	1.76		
	горячей	"	3.20	-	3.20		
V4KI	Канализационные стоки	"	5.48	-	5.48		
V4KN	Тепла	ккал/ч кВт	553390 643.6	-	553390 643.6		
	в том числе:						
	на отопление	"	<u>132675</u> 154.3	-	<u>132675</u> 154.3)	
	на вентиляцию	"	<u>171110</u> 199.0	-	<u>171110</u> 199.0		
	на горячее водо- снабжение	"	<u>249600</u> 290.3	-	<u>249600</u> 290.3		
	Тепла на отопление 1м ² полезной площади	"	-	<u>78.4</u> 0.091		<u>78.4</u> 0.091	
V4KK	Потребная электрическая мощность	кВт	29		29		
	ТЕХНИЧЕСКИЕ ХАРАКТЕРИСТИКИ						
3NB	Объем строительный	м ³	9667.0	-	9921	-	
	в т.ч. подземная часть	"	2307.0	-	2560	-	
Y1NN	Объем строительный на 1м ² полезной площади	"	-	5.7	-	4.9	
	То же, на 1м ² нормируемой площади (K ₂)	"	-	7.0	-	6.0	
Y1NP	То же, на расчетный показатель	"	-	73.2	-	75.0	
	ПЛОЩАДЬ						
G3OC	Застройки	м ²	1191.6	-	1191.6	-	
	полезная	"	1692.2	-	2032.2	-	
G3OB	общая	"	1847.7	-	2199.9	-	
V1OK	Общая на расчетный показатель	"	-	12.82	-	15.39	
G3OQ	Нормируемая	"	1378.9	-	1632.3	-	
	То же на расчетный показатель	"	-	10.44	-	12.36	
	То же на 1м ² полезной площади (K ₁)	"	-	0.81	-	0.80	

ШКОЛА НА II КЛАССОВ (132 УЧАЩИХСЯ)
В КОНСТРУКЦИЯХ СЕРИИ I.090.I-2С

ТИПОВЫЕ МАТЕРИАЛЫ
ДЛЯ ПРОЕКТИРОВАНИЯ
22I-0I-675с.90

Страница 6

Д О П О Л Н И Т Е Л Ь Н Ы Е Д А Н Н Ы Е

Расчетный показатель - I учащихся (132). Показатели материалоемкости и трудозатрат определяются на стадии "Рабочей документации". Сметная стоимость определена в нормах и ценах 1984 года.

В проекте разработан вариант фасадов, приспособление здания под лечебное учреждение, предусмотрены мероприятия по гражданской обороне (тип П-4).

В 7 Е А С О С Т А В П Р О Е К Т Н О Й Д О К У М Е Н Т А Ц И И

Альбом I - Архитектурно-строительная, технологическая,
санитарно-техническая, электротехническая
части.

Альбом II - Сметные расчеты.

Объем проектных материалов, приведенных к формату А4- 135 форматок

В 7 В А А В Т О Р П Р О Е К Т А ТбилЗНИИЭП, 380086, г.Тбилиси-86, ул.Сандро Зули, 5а

В 7 Н А У Т В Е Р Ж Д Е Н И Е Утвержден Госкомархитектуры 29.12.1989г., приказ № 257
Введен в действие ТбилЗНИИЭП 15.03.1990г., приказ № 33

В 7 К А П О С Т А В Ш И К ТбилЗНИИЭП, 380086, г.Тбилиси-86, ул.Сандро Зули, 5а