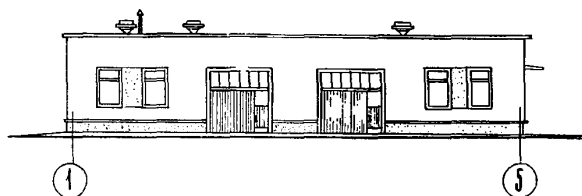
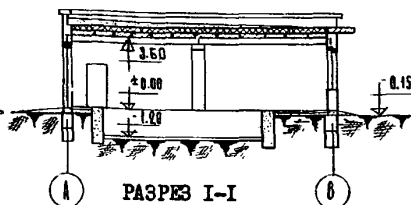


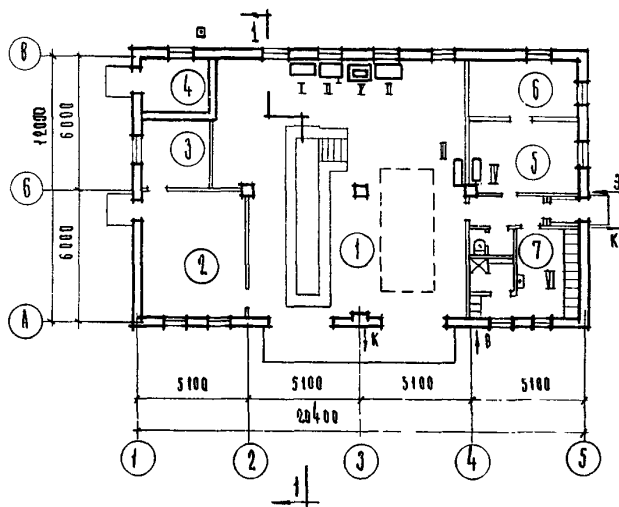
	<b>ЛЕСНАЯ ПОЖАРНО-ХИМИЧЕСКАЯ СТАНЦИЯ НА 2 ПОЖАРНЫЕ АВТОЦИСТЕРНЫ С ТЕПЛОЙ СТОЯНКОЙ</b>	<b>П А С П О Р Т ТИПОВОЙ ПРОЕКТ № 4II-I-64</b> УДК. 725.191
<b>ЧАСТЬ</b>  <b>2</b>  Раздел 4 Группа 4II-I	Область применения: районы с обычными геологическими условиями, с расчетной температурой наружного воздуха $-20^{\circ}$ , $-30^{\circ}$ , $-40^{\circ}$ С, с нормативной снеговой нагрузкой 70, 100, 150 кг/м <sup>2</sup> , с нормативным скоростным напором ветра 35 кг/м <sup>2</sup> .  Класс здания - III; степень огнестойкости - II и III, Степень долговечности - П.	Разработан институтом "Совэсгипролесхоз", Москва М-93, Б. Серпуховская, 24 Утвержден и введен в действие Гослесхозом СССР. Протокол № 2 от 27 июня 1972 года



ФАСАД



РАЗРЕЗ I-I



ПЛАН НА ОТМ. 0,00

ЭКСПЛИКАЦИЯ

- I. Настольный сверлильный станок  
 II Верстак слесарный  
 III Стеллаж

- IУ Шкаф для инструмента  
 У Заточный станок  
 UI Шкаф для одежды

## ЭКСПЛИКАЦИЯ

- |  |                      |
|--|----------------------|
| 1. Стоянка автомашин и ремонтная мастерская    | 123,4 м <sup>2</sup> |
| 2. Кладовая противопожарного инвентаря         | 27,7 м <sup>2</sup>  |
| 3. Кладовая химикатов                          | 10,3 м <sup>2</sup>  |
| 4. Котельная                                   | 7,7 м <sup>2</sup>   |
| 5. Помещение бригады                           | 16,0 м <sup>2</sup>  |
| 6. Помещение начальника бригады и радиостанция | 12,4 м <sup>2</sup>  |
| 7. Бытовые помещения                           | 12,3 м <sup>2</sup>  |

## ОПИСАНИЕ ПРОЕКТА

Лесная пожарно-химическая станция на две пожарные автоцистерны с теплой стоянкой предназначена для ликвидации лесных пожаров, возникающих на территории Гослесфонда или пожаров на производственных и жилых объектах лесохозяйственного предприятия, хранения противопожарной техники, средств и материалов пожаротушения и технического обслуживания пожарных машин

## ОСНОВНЫЕ ПОКАЗАТЕЛИ

ОБЪЕМ		Стены кирпич- ные	Стены брус- чатые
Строительный	м <sup>3</sup>	1088,3	967,5
ПЛОЩАДЬ			
Застройки	м <sup>2</sup>	258,0	254,6
Полезная	"	228,7	244,20
Рабочая	"	221,6	237,10
РАСХОД МАТЕРИАЛОВ			
Цемент	т	63,3	26,3
Сталь	"	3,25	1,3
Сборного железобетона	"	66,4	-
Лесоматериалов	"	12,8	100,0
Кирпича	тыс. шт	44,4	5,3
Камня бутевого	м <sup>3</sup>	-	3,5
СМЕТНАЯ СТОИМОСТЬ			
Общая	тыс. руб	26,817	26,758
Строительно-монтаж- ных работ	"	24,953	24,894
Оборудования	"	1,864	1,864
На 1 м <sup>2</sup> полезной площади	руб	117,25	109,57
На 1 м <sup>3</sup> здания	"	24,03	25,73

## ТРУДОВЫЕ ЗАТРАТЫ

Возведения здания	ч-дн	725	981
Возведения 1м <sup>3</sup> здания	"	0,7	1,01

## ЭКСПЛУАТАЦИОННЫЕ ПОКАЗАТЕЛИ

Расход воды	м <sup>3</sup> /сут	6,2	6,2
Расход тепла на отопление	ккал/час	33000	29400
Расход тепла на горячее водоснабжение	"	16000	16000
Потребная мощность электроэнергии	квт	9,1	9,1
В т.ч. силового оборудования	"	4,9	4,9

## ИНЖЕНЕРНОЕ ОБОРУДОВАНИЕ

Водопровод-соединенный хозяйственно-питьевой, производственный от местной сети. Напор на входе 12,0м	Отопление-центральное водяное
Канализация-хозяйственно-фекальная в местную сеть	Вентиляция-приточно-вытяжная с естественным и механическим побуждением
Горячее водоснабжение-индивидуальный водоподогреватель	Электросвещение-лампами накаливания
	Электроснабжение-для санитарно-технического и технологического оборудования -от электросети 380/220в

## ДОПОЛНИТЕЛЬНЫЕ ДАННЫЕ

Показатели приведены для условий строительства при расчетной температуре наружного воздуха -30° и весе снегового покрова 100 кг/м<sup>2</sup>, для двух основных вариантов здания: стены кирпичные -альбом 1 и стены деревянные брусчатые -альбом П  
Сметная стоимость определена по нормам и ценам, установленным с 1.1.1969г

## СОСТАВ ПРОЕКТА

- Альбом I. Архитектурно-строительные, технологические, санитарно-технические и электротехнические чертежи /стены кирпичные/
- Альбом II. Архитектурно-строительные, технологические, санитарно-технические и электротехнические чертежи /стены брусчатые/
- Альбом III. Сметы /стены кирпичные/
- Альбом IV. Сметы /стены брусчатые/

Объем проектных материалов 382 форматах

Проект распространяет институт "Совгипролесхоз"  
113098, г. Москва, Б. Серпуховская, 24

Инв. №  
Пасп. № 029505

## СТРОИТЕЛЬНЫЕ КОНСТРУКЦИИ

Фундаменты	-из сборных бетонных блоков по серии 1.116-1, вып. I типоразмеров 10 Вариант-ленточные бутебетонные
Стены	-кирпичные, несущие из глиняного кирпича пластического прессования по ГОСТу 530-34 Вариант-брусчатые
Перекрытия	-сборные железобетонные по серии 1.139-1, вып. 2, типоразмеров 4
Перегородки	-армокирпичные, гипсолитовые
Покрытие	-совмещенное сборное железобетонное по серии 1.141-1, типоразмеров 1 и ПК-01-88, типоразмеров 2
Кровля	-чердачное перекрытие деревянное со шпаловым накатом по балкам. -рулонная 3-х слойная
Утеплитель	Вариант-волокнистые асбестоцементные листы по обрешетке -керамзит с объемным весом 500 кг/м <sup>3</sup>
Полы	-цементные, из керамической плитки, дощатые
Окна	-деревянные по ГОСТу 11214-65
Двери	-наружные по ГОСТу 14624-69 -внутренние по ГОСТу 6629-64
Отделка наружная	-расшивка швов
Отделка внутренняя	-затирка стен и потолков, известковая и клеевая окраска, масляная окраска панелей стен, облицовка керамической плиткой панелей стен в душевой и санузле
Наибольший вес конструкций	-фундаментный блок 1,96т