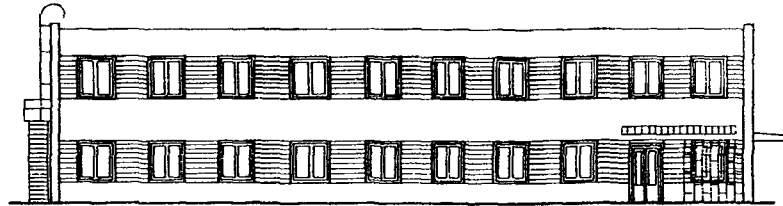
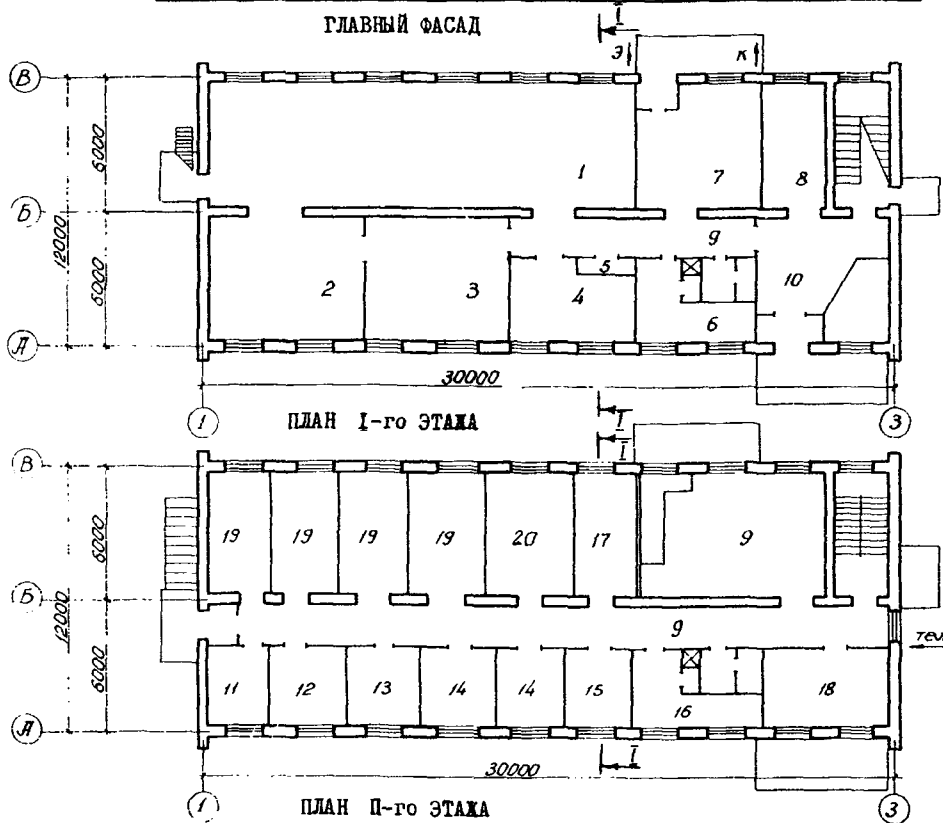


	РАЙОННАЯ ТИПОГРАФИЯ МОЩНОСТЬЮ 0,8 МЛН. ЕДИНИЦ ПЕЧАТКИ В ГОД ТИП РТ 0,8-71	П А С П О Р Т ТИПОВОЙ ПРОЕКТ № 408-20-II/71 УЛК. 655
ЧАСТЬ 2 Раздел 4 Подгруппа 408-20	Область применения - районы с обычными геологическими условиями. Расчетная температура наружного воздуха -20° ; -30° (основное решение); -40°C . Нормативная снеговая нагрузка 70; 100; 150 кг/м ² . Нормативный скоростной напор ветра 35-55 кг/м ² . Класс здания - П Степень долговечности - П Степень огнестойкости - П	Разработан Ташкентским филиалом Гипроинициполиграф. Ташкент-47, Ленинградская, 15. Утвержден и введен в действие Комитетом по печати при Совете Министров СССР с 1/УП-72г. Протокол от 24/УП-72г.

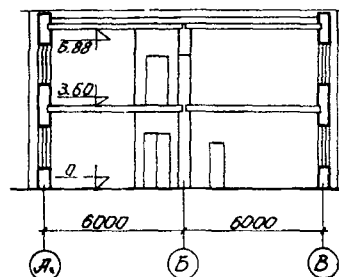


ГЛАВНЫЙ ФАСАД



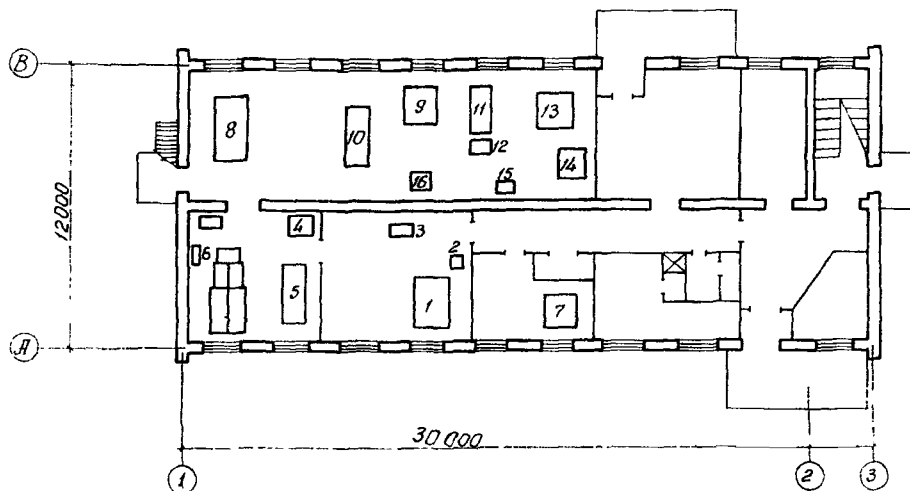
ЭКСПЛИКАЦИЯ

1. Печатно-брошюровочный участок	м ²	99,6
2. Участок ручного набора	"	32,2
3. Участок машинного набора	"	35,9
4. Гартоплавка	"	17,7
5. Электрошитовая	"	1,8
6. Женские бытовые помещения	"	21,0
7. Склад бумаги и материалов	"	31,1
8. Венткамера	"	61,9
9. Коридоры	"	72,5
10. Вестибиль	"	28,7
11. Радиоприемная	"	9,7
12. Контора	"	10,8
13. Корректорская	"	11,3
14. Камеры обеспыливания и обезвреживания	"	22,0
15. Фотолаборатория	"	10,1
16. Мужские бытовые помещения	"	21,0

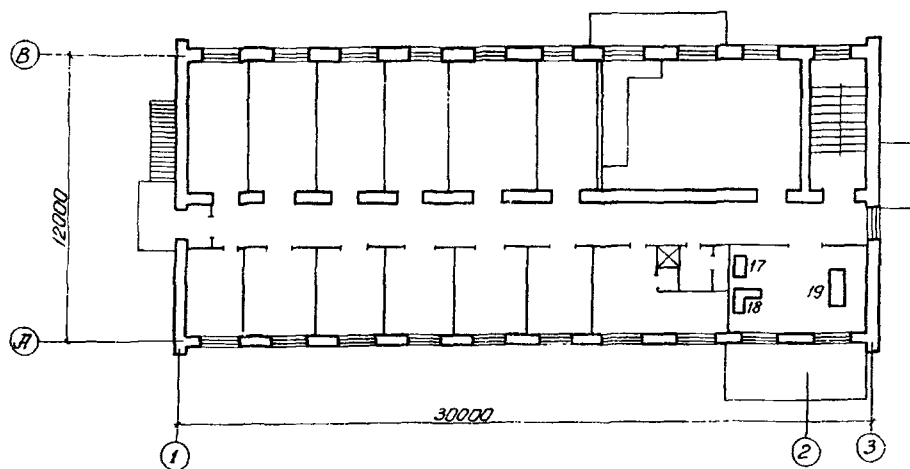


РАЗРЕЗ I-I

18. Участок ЭГА	м ²	21,3
19. Редакционные помещения	"	61,8
20. Красный уголок	"	21,3




ПЛАН РАЗМЕЩЕНИЯ ТЕХНОЛОГИЧЕСКОГО ОБОРУДОВАНИЯ НА I-ом ЭТАЖЕ



ПЛАН РАЗМЕЩЕНИЯ ТЕХНОЛОГИЧЕСКОГО ОБОРУДОВАНИЯ НА II-ом ЭТАЖЕ

ЭКСПЛИКАЦИЯ

1. Наборная строкоотливная машина "Н-140"	ед.	I	10. Тигельная печатная машина "ПТ-4"	"	I
2. Подставка для чушек "ВЛС"	"	I	11. Стол для ручных операций "СПБ-9"	"	I
3. Настольный корректурный станок "НВК-2"	"	I	12. Винтовой переплетный пресс "БПК-7"	"	I
4. Укрытие для чистки касс	"	I	13. Бумагорезальная машина "БРП-2м"	"	I
5. Корректурно-верстальный станок "НВК"	"	I	14. Проволокошвейная машина "БШП-4"	"	I
6. Комплект мебели для ручного набора			15. Нумератор машинный "НМ-3"	"	I
7. Гардоплавильная установка "СЛВ-2"	"	I	16. Биговально-перфорировальный станок "УПБ"	"	I
8. Плоскопечатная машина "ПС-1м"	I		17. Цинкорубильный станок "МРЦ-2"	"	I
9. Фальцевальная кассетно-ножевая машина "ФКН-45"	"	I	18. Ручной позолотный пресс "ПЗ-1"	"	I
			19. Электронно-гравировальный станок "ЭГЦ"	"	I

	ТИПРОНИПОЛИГРАФ	РАЙОННАЯ ТИПОГРАФИЯ МОЩНОСТЬЮ	ТИПОВОЙ ПРОЕКТ	ПАСПОРТ
	Ташкентский филиал	0,8 млн. ЕДИНИЦ ПЕЧАТИ В ГОД ТИП РТ-0,8-71	408-20-11/71	Лист 3

ОПИСАНИЕ ТЕХНОЛОГИЧЕСКОГО ПРОЦЕССА

Типография предназначается для выпуска газетной и акцидентно-бланочной продукции способом высокой печати.

Проектом предусматривается замкнутый цикл производства, начиная с изготовления печатных форм и кончая отделочными работами, с наиболее рациональным построением всего комплекса технологического процесса в соответствии с утвержденными производственно-техническими инструкциями.

Набор текста газет и брошюр предусматривается на строкоотливной машине "Н-140", бланочный набор выполняется вручную.

Изготовление клише предусматривается на электрогравировальном автомате "ЭГЦ".

Печать районных и колхозных газет производится на малой печатной машине "ПС-1м". Фальцовка отпечатанных газет предусматривается на фальцевальной касетно-ножевой машине "ФКН-45."

Бланочная продукция печатается на тигельной машине "ПТ-4."

Шитье бланочной продукции предусматривается на проволоко-швейной машине "БШП-4".

Для обрезки продукции устанавливается одноножевая бумагорезальная машина "БРП-2м".

ПРОИЗВОДСТВЕННАЯ ПРОГРАММА

Годовая производственная программа предприятия, в приведенных к формату 60x90см, единицах печати, составляет 800 тыс.,

в том числе:

а/ газетной продукции тыс. л. отт. 520

б/ акцидентно-бланочной продукции " " 280

Годовое количество набора:

а/ газетного - полос А-3 1040

б/ акцидентно-бланочного тыс. кв. квадратов 313600

Годовое количество готовой продукции:

а/ газеты тыс. экз. - 572

б/ бланки формата "А-4" - 1440

Потребность в ресурсах и сырье (на производственные нужды):

Бумаги	25 т в год
Краски	0,18 т в год
Электроэнергии	83,0 тыс. квт. час

РЕЖИМ РАБОТЫ И ШТАТЫ:

Количество смен в сутки - 2

Общее количество работающих - 18

в том числе рабочих - 12

Кроме того, штат редакции - 9

Число работающих в многочисленной смене - 13

Коэффициент сменности - 1,23

ОСНОВНЫЕ ПОКАЗАТЕЛИ			СТРОИТЕЛЬНЫЕ КОНСТРУКЦИИ	
ОБЪЕМ				
Строительный	м ³	2782,0	Фундаменты под наружные стены ленточные	
В том числе встроенных (бытовых) помещений	"	233,0	из сборных бетонных блоков по серии I.II6-I, выпуск I; и по серии I.II2-I, выпуск I, (типоразмеров 4,5).	
На I млн. ед. печати	"	3477,5	Стены - кирпичные	
ПЛОЩАДЬ				
Застройки	м ²	386,4	Перегородки кирпичные.	
Полезная	"	616,4	Покрытие и перекрытие из сборных железобетонных плит по серии ИИ-03-02 альбом 23-64, типоразмеров - 2.	
Встроенных (бытовых) помещений	"	64,7	Кровля рулонная. Утеплитель - пенобетон $\gamma = 500 \text{ кг/м}^3$.	
Рабочая	"	299,5	Полы - бесшовные поливинилацетатные, из линолеума, асфальтобетонные, цементные, из керамических плит.	
На I млн. ед. печати	"	375,0	Окна - переплеты деревянные спаренные по ГОСТ 12506-67, типоразмеров I.	
РАСХОД МАТЕРИАЛОВ				
Цемент	т	145,0	Двери - по ГОСТ 6629-64, ГОСТ 14624-69 и противопожарные по серии 2.435-6в (типоразмеров 6, 2, 3).	
Стали	"	7,4	Отделка наружная - штукатурка стен раствором с мраморной крошкой на белом цементе.	
Тяжелого бетона	м ³	35,2	Простенки на главном и двореом фасадах под рустовку.	
Железобетона	"	218,4	Отделка внутренняя - штукатурка, окраска масляными и клеевыми красками, облицовка глазурованной плиткой, побелка.	
В том числе сборного	"	194,0	Наибольший вес конструкции - плита перекрытия - 2,06 тонны.	
Лесоматериалов	"	35,9		
Кирпича	тыс. шт	144,2		
СМЕТНАЯ СТОИМОСТЬ				
Общая	тыс. руб.	111,49	ИНЖЕНЕРНОЕ ОБОРУДОВАНИЕ	
Строительно-монтажных работ	"	67,28	Водопровод - объединенный: хозяйственно-производственный и противопожарный, от местной сети.	
Оборудования	"	44,21	Напор на вводе - $H=18,53 \text{ м}$.	
1 м ³ здания	руб.	24,18	Канализация - объединенная: хозяйственно-бытовая и производственная к местным сетям.	
1 м ² рабочей площади	"	228,0	Отопление - центральное водяное от внешнего источника; температура теплоносителя к калориферам вентиляции 150°-70°; на отопление после элеватора 95°-70°. Система отопления одноконтурная, горизонтальная с замыкающими участками.	
На I млн. ед. печати	тыс. руб.	139,4	Вентиляция - приточно-вытяжная с механическим побуждением и естественная.	
ТРУДОВЫЕ ЗАТРАТЫ				
На здание	чел. дн.	1939,0	Горячее водоснабжение - от водоподогревателя МВН 2052-21/3.	
1 м ³ здания	"	0,7	Освещение - люминесцентное и лампами накаливания от сети напряжением 220 вольт.	
ЭКСПЛУАТАЦИОННЫЕ ПОКАЗАТЕЛИ				
Расход воды	л/сек.	6,27	Электроснабжение от сети напряжением 380/220 вольт.	
" "	м ³ /сутки	13,0	Слаботочные устройства - телефон, радиосигнализация, электрочасофикация, сигнализация.	
Расход тепла	ккал/час	313300		
в том числе:				
На отопление	"	60300		
На вентиляцию	"	161000		
" горячее водоснабжение	"	92000		
Потребная мощность электроэнергии	квт	55,4		

ДОПОЛНИТЕЛЬНЫЕ ДАННЫЕ

Сметная стоимость определена в нормах и ценах, введенных с I.I.1969г.
Бытовые помещения разработаны в соответствии со СНиП П-М. 3-68.

СОСТАВ ПРОЕКТА

Альбом I	-	Архитектурно-строительная часть Технологическая часть Отопление и вентиляция Водопровод и канализация Электротехническая часть Слаботочные устройства Автоматика
Альбом II	-	С м е т ы

ОБЪЕМ ПРОЕКТНЫХ МАТЕРИАЛОВ 550 ФОРМАТОК

Проект распространяет: Свердловский филиал ЦИП
620062 г.Свердловск, 62. ВТУЗ-городок, Генеральская ул. 3-а.