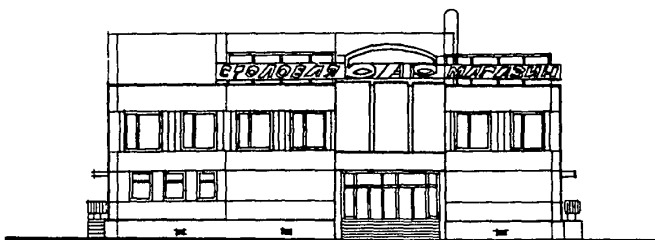
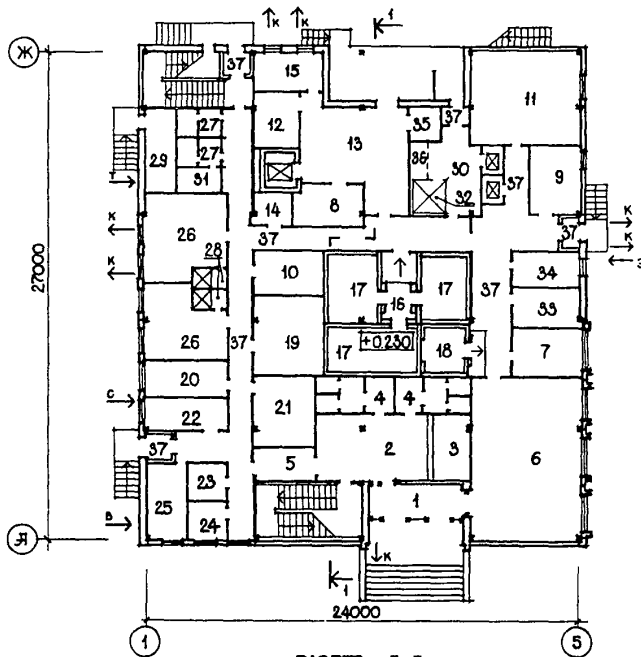


<p>СССР</p>	<p>СТРОИТЕЛЬНЫЙ КАТАЛОГ ЧАСТЬ 2 ТИПОВЫЕ ПРОЕКТЫ ПРЕДПРИЯТИЙ, ЗДАНИЙ И СООРУЖЕНИЙ</p>	<p>ТИПОВОЙ ПРОЕКТ 272-20-156в.86 УДК 725.718:691.327</p>
<p>ЦИТП</p>	<p>СТОЛОВАЯ НА 200 МЕСТ, РАБОТАЮЩАЯ НА ПОЛУФАБРИКАТАХ</p>	<p>ОМЕО</p>
<p>ДЕКАБРЬ 1986</p>		<p>На 2-х листах На 4-х страницах Страница I</p>

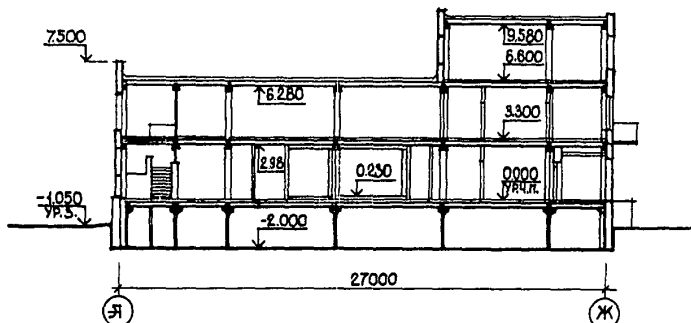
ФАСАД I-5



ПЛАН НА ОТМ. 0.000



РАЗРЕЗ I-I



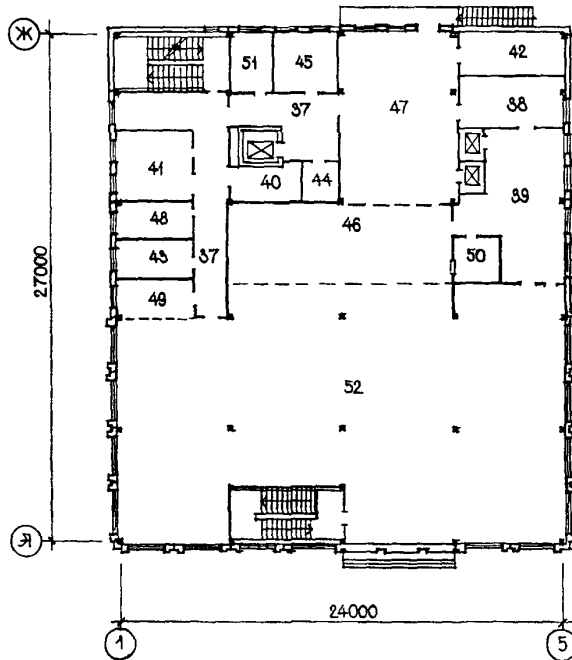
СТОЛОВАЯ НА 200 МЕСТ, РАБОТАЮЩАЯ НА ПОЛУФАБРИКАТАХ

ТИПОВОЙ ПРОЕКТ
272-20-156 в.86

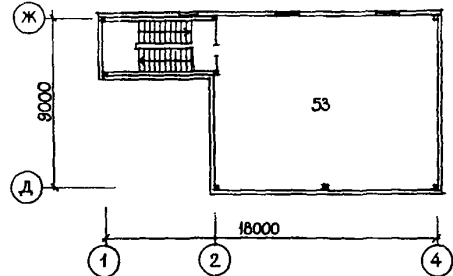
Лист I

Страница 2

ПЛАН НА ОТМ. 3.300



ПЛАН НА ОТМ. 6.600



ЭКСПЛИКАЦИЯ ПОМЕЩЕНИЙ

Но- мер	Наименование	Площадь м ²	Но- мер	Наименование	Площадь м ²
1	Главный тамбур	9,0	28	Душевые	3,2
2	Вестибюль	21,6	29	Теплопункт	7,6
3	Гардероб для посетителей	11,3	30	Камера отходов	9,3
4	Уборные для посетителей	15,0	31	Помещение личной гигиены	2,9
5	Умывальная	7,3	32	Охлаждаемая камера пищевых отходов	4,4
6	Магазин кулинарии	56,9	33	Электрошитовая	7,5
7	Подсобка магазина кулинарии	14,8	34	Радиопункт	8,4
8	Кладовая сухих продуктов	7,9	35	Кладовая контейнеров	4,3
9	Кладовая инвентаря	11,5	36	Место установки агрегата для охлаждаемых камер	1,7
10	Гардероб официантов	10,5	37	Коридоры с тамбурами	123,8
11	Приточная венткамера	32,8	38	Кладовая, моечные полуфабрикатной тары и кухонной посуды	15,4
12	Машинное отделение лифта	7,6	39	Моечная столовой посуды	38,3
13	Загрузочная	28,1	40	Кладовая вино-водочных изделий	5,5
14	Помещение кладовщика	4,0	41	Помещение для мучных изделий	15,8
15	Кладовая и моечная тары	8,2	42	Холодный цех	15,3
16	Тамбур охлаждаемых камер	7,0	43	Комната официантов	7,9
17	Охлаждаемая камера столовой	28,7	44	Помещение заведующего производством	4,7
18	Охлаждаемые камеры магазина кулинарии	5,7	45	Догоготовочный цех	10,8
19	Машинное отделение охлаждаемых камер	17,3	46	Раздаточная	24,0
20	Бельевая	9,0	47	Горячий цех	56,5
21	Камера тепловой завесы	12,2	48	Помещение для резки хлеба	7,9
22	Кабинет директора	8,5	49	Буфет	8,5
23	Помещение уборочного инвентаря	3,8	50	Сервизная	6,7
24	Главная касса	4,4	51	Помещение персонала	7,0
25	Контора	9,1	52	Обеденный зал	328,4
26	Гардеробы для персонала	36,7	53	Техническое помещение	114,3
27	Уборные для персонала	7,0			

СТОЛОВАЯ НА 200 МЕСТ, РАБОТАЮЩАЯ НА ПОЛУФАБРИКАТАХ		ТИПОВОЙ ПРОЕКТ 272-20-156в.86	Лист 2 Страница 3
D2BA СТРОИТЕЛЬНЫЕ КОНСТРУКЦИИ И ИЗДЕЛИЯ	H5UA ОТДЕЛКА НАРУЖНАЯ	C3GA ИНЖЕНЕРНОЕ ОБОРУДОВАНИЕ	
<p>Фундаменты - монолитные железобетонные, бетон В 12,5</p> <p>Обвязочные балки - сборные железобетонные по серии I.020.I-3пв, вып. I-3, типоразмеров - 5</p> <p>Колонны - сборные железобетонные по серии I.020.I-3пв, вып. I-3, типоразмеров-I, выпуск 2-I, типоразмеров - 5</p> <p>Диафрагмы жесткости - сборные железобетонные по серии I.020.I-3пв, вып. 4-3, типоразмеров-7; по серии I.020-I/83, вып. 4-I, типоразмеров - 3.</p> <p>Ригели - сборные железобетонные по серии I.020-I/83, вып. 3-I, типоразмеров - 5</p> <p>Балки - сборные железобетонные по ГОСТ 24893.I-8I, типоразмеров - I</p> <p>Плиты перекрытий и покрытий-сборные железобетонные по серии I.04I.I-2, вып. I, типоразмеров-2, вып. 5, типоразмеров - 2, вып. 6, типоразмеров - 2.</p> <p>Стены - сборные керамзитобетонные по серии I.020.I-3пв, вып. I-2, типоразмеров - 3; по серии I.030.I-I, вып. 0-I и I-I, типоразмеров - 22</p> <p>Перегородки - кирпичные</p> <p>Кровля - рулонная, четырехслойная, рубероид марки РЭМ 350 (ГОСТ 10923-82) на антисептированной битумной мастике (ГОСТ 2889-80) с защитным слоем из гравия</p> <p>Утеплитель - плитный пенобетон, $\gamma = 400 \text{ кгс/м}^3$</p> <p>Лестницы - сборные железобетонные по серии I.050.I-2: вып. I, типоразмеров - 6</p> <p>Полы - бетонные мозаичного состава, бетонные, линолеум, керамические плитки</p> <p>Окна - деревянные по серии I.236-6, вып. I, ч. I, типоразмеров - 2</p> <p>Двери - деревянные по ГОСТ 24698-8I, типоразмеров - 6; по серии I.136-10, типоразмеров - 6; по серии I.236-5, вып. I, типоразмеров - I</p> <p>Наибольшая масса монтажного элемента (диафрагма жесткости) - 7,3 т</p>	<p>Заводская отделка стеновых панелей мраморной крошкой. Кирпичные участки стен оштукатуриваются и отделываются под фактуру панелей.</p> <p>Цоколь оштукатуривается с добавлением мраморной крошки</p> <p>ВНУТРЕННЯЯ</p> <p>Штукатурка, затирка швов, высококачественная клеевая и мастичная окраска, окраска клеями, масляными и пентафталевыми красками, извещковая окраска, облицовка глазурованными керамическими и стеклянными плитками</p> <p>Водопровод - хозяйственно-питьевой и противопожарный от городской сети. Напор на вводе $H = 20,0 \text{ м}$</p> <p>Канализация - хозяйственная и бытовая в городскую сеть. Ливностоки в городскую сеть</p> <p>Отопление - центральное, водяное от городских сетей. Параметры теплоносителя $150-70^\circ\text{C}$</p> <p>Вентиляция - приточно-вытяжная с механическим и естественным побуждением</p> <p>Горячее водоснабжение - централизованное от городских сетей. Напор на вводе $H = 16,0 \text{ м}$</p> <p>Холодоснабжение - от встроенного машинного отделения</p> <p>Электроснабжение - от городских сетей напряжением 380/220В</p> <p>Электроосвещение - лампами накаливания и люминесцентное</p> <p>Устройство связи - телефонизация, радиофикация, звукофикация</p> <p>Лифты - грузовые грузоподъемность 100, 500 кг</p> <p>G2ED ОСНАЩЕНИЕ ЗДАНИЯ</p> <p>Оборудование столовой</p> <p>Плита электрическая ПЭ-0,5I</p> <p>Котлы пищеварочные электрические КЭ-100, КЭ-160</p> <p>Сковорода электрическая СЭ-0,45</p> <p>Устройство электрическое варочное УЭВ-80</p> <p>Шкаф жарочный электрический ШЖЭ-0,85</p> <p>Аппарат пароварочный электрический АПЭ-0,23А</p> <p>Машина моечная универсальная ММУ-2000</p> <p>Шкаф пекарный электрический ШПЭСМ-3</p> <p>Тестомесильная машина ТММ-1М</p> <p>Шкафы холодильные ШХ-0,56, ШХ-0,80М</p> <p>Линия самообслуживания для комплектации и отпуска обедов - ЛСА</p> <p>Оборудование магазина кулинарии</p> <p>Прилавки-витрины ТАИР-102, ТАИР-106, ТАИР-146</p> <p>Горка для продовольственных товаров ОН-220I</p> <p>Тара оборудование ТПК-0802</p> <p>Кассовая кабина - БКК-Т</p>		
J30B СКОРОСТНОЙ НАПОР ВЕТРА	- $\frac{45 \text{ кгс/м}^2}{0,44 \text{ кПа}}$	J3NB ВЕС СНЕГОВОГО ПОКРОВА	- $\frac{100 \text{ кгс/м}^2}{0,98 \text{ кПа}}$
R2CO СТЕПЕНЬ ОГНЕСТОЙКОСТИ	- вторая	G2DD КЛИМАТИЧЕСКИЕ РАЙОНЫ И ПОДРАЙОНЫ СССР	- II и III районы, IV подрайон
H1BD РАСЧЕТНАЯ ТЕМПЕРАТУРА НАРУЖНОГО ВОЗДУХА	- минус 20,30 (основное решение), 40°C	G2EB ИНЖЕНЕРНО-ГЕОЛОГИЧЕСКИЕ УСЛОВИЯ	- подрабатываемые территории

СТОЛОВАЯ НА 200 МЕСТ, РАБОТАЮЩАЯ НА ПОЛУФАБРИКАТАХ				ТИПОВОЙ ПРОЕКТ 272-20-156в.86	Лист 2 Страница 4
Наименование	Всего	Уд.по-казат.	Наименование	Всего	Уд.по-казат.
V11A	СТОИМОСТЬ		V4KA	ЭКСПЛУАТАЦИОННЫЕ ПОКАЗАТЕЛИ	
V11B	Общая сметная стоимость тыс. 273,20	-	V4KH	Расход воды:	
	в том числе:			Холодной м ³ /сут. 47,56	-
V11L	строительно-монтажных работ то же 213,95	-		м ³ /час 7,80	-
V11O	оборудования и мебели -" 55,36	-	V4KI	Горячей то же 3,77	-
	прочие затраты -" 3,89	-	V4KN	Канализационные стоки -" 9,99	-
V11S	Стоимость строительно-монтажных работ на 1м ² полезной площади руб. - 168,49			Тепла Ккал/ч 578535	-
V11R	То же, на 1м ³ строительного объема здания то же - 42,98			кВт 672,7	-
V11V	Стоимость общая на расчетный показатель -" - 1366,00			в том числе:	
V11J	ТРУДОЕМКОСТЬ			на отопление -" 77030	-
V11P	Построечные трудовые затраты чел.-дн. 3864,00	-		на вентиляцию и тепловые завесы -" 89,6	-
V11S	То же, на 1м ² полезной площади то же - 3,04			на горячее водоснабжение -" 294155	-
V11R	То же, на 1м ³ строительного объема -" - 0,78			342,0	-
V11V	То же, на расчетный показатель -" - 19,32		V4KK	207350	-
V11A	РАСХОДЫ			241,1	-
V11B	Расход строительных материалов		V4KL	тепла на отопление I м ² полезной площади -" - 61	0,07
	Цемент т 389,73	-		на вентиляцию и тепловые завесы -" 89,6	-
	(169,96)	-		на горячее водоснабжение -" 294155	-
	Цемент, приведенный к марке М-400 то же (382,55)	-		207350	-
	То же, на 1м ² полезной площади -" - 0,30		V4KM	241,1	-
	То же, на 1м ³ строительного объема здания -" - 0,08			тепла на отопление I м ² полезной площади -" - 61	0,07
	Сталь -" (73,93)	-	V4KN	Потребная электрическая мощность кВт 199,80	-
	(12,16)	-		ТЕХНИЧЕСКИЕ ХАРАКТЕРИСТИКИ	
	Сталь, приведенная к классам А-1 и С 38/23 -" (97,37)	-	G3NB	Объем строительный здания м ³ 4977,6	-
	в том числе:		V1NN	Объем строительный на 1м ² полезной площади -" - 3,91	
	Сталь прокатная, приведенная к С 38/23 -" 6,21	-		То же, на 1м ² рабочей площади (K ₂) -" - 5,19	
	Сталь, приведенная к классам А-1 и С 38/23 на 1м ² полезной площади -" - 0,08		V1NP	То же, на расчетный показатель -" - 24,89	
	То же, на расчетный показатель -" - 0,49		G3OC	Площадь застройки м ² 702,1	-
	Бетон и железобетон м ³ 1107,10	-	G3OB	Полезная площадь -" 1269,8	-
	в том числе:		V1OK	Полезная площадь на расчетный показатель -" - 6,35	
	монолитный то же 405,00	-	G3OQ	Рабочая площадь -" 958,9	-
	сборный тяжелый -" 431,60	-		То же, на расчетный показатель -" - 4,79	
	сборный легкий -" 270,50	-		То же, на 1м ² полезной площади (K ₁) -" - 0,76	
	Бетон и железобетон на 1м ² полезной площади -" - 0,87			В скобках указана потребность строительных материалов без учета расходов на изготовление сборных изделий, конструкций	
	на расчетный показатель -" 5,54			ДОПОЛНИТЕЛЬНЫЕ ДАННЫЕ	
	Лесоматериалы -" 43,94	-		Расчетный показатель - одно посадочное место. Расчетных показателей - 200	
	Лесоматериалы, приведенные к круглому лесу -" (89,10)	-		Сметная документация составлена в нормах и ценах 1984 года.	
	Кирпич тыс. шт. 87,11	-			
B7BA	СОСТАВ ПРОЕКТНОЙ ДОКУМЕНТАЦИИ				
	Альбом I - Общая пояснительная записка, технология производства, холодоснабжение, архитектурные решения, конструкции железобетонные, металлические				
	Альбом II - Отопление и вентиляция, внутренний водопровод и канализация, электротехническая часть, связь и сигнализация, автоматизация				
	Альбом III - Чертежи строительных изделий				
	Альбом IV - Задание заводу на изготовление шитов автоматизации				
	Альбом V - Спецификации оборудования				
	Альбом VI - Сметы. Ведомости потребности в материалах				
	Объем проектных материалов, приведенных к формату А4 - 1462 форматах				
B7BA	АВТОР ПРОЕКТА				
	"Укрпроторг", 252011, Киев-11, Кутузовский пер., 3				
B7BA	УТВЕРЖДЕНИЕ				
	Утвержден Госгражданстроем, приказ № 90 от 03.04.85				
	Введен в действие институтом Укрпроторг, приказ № 182 от 26.06.86г.				
B7BA	ПОСТАВЩИК				
	Киевский филиал ЦИТП, 252057, Киев-57, ул. Эжена Потье, 12				
	Инв. №				
	Катал. л. 05721				