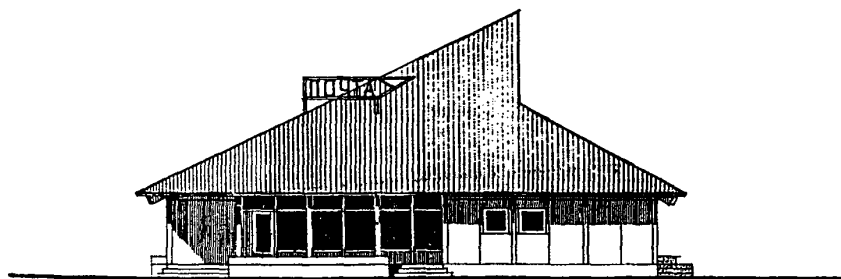
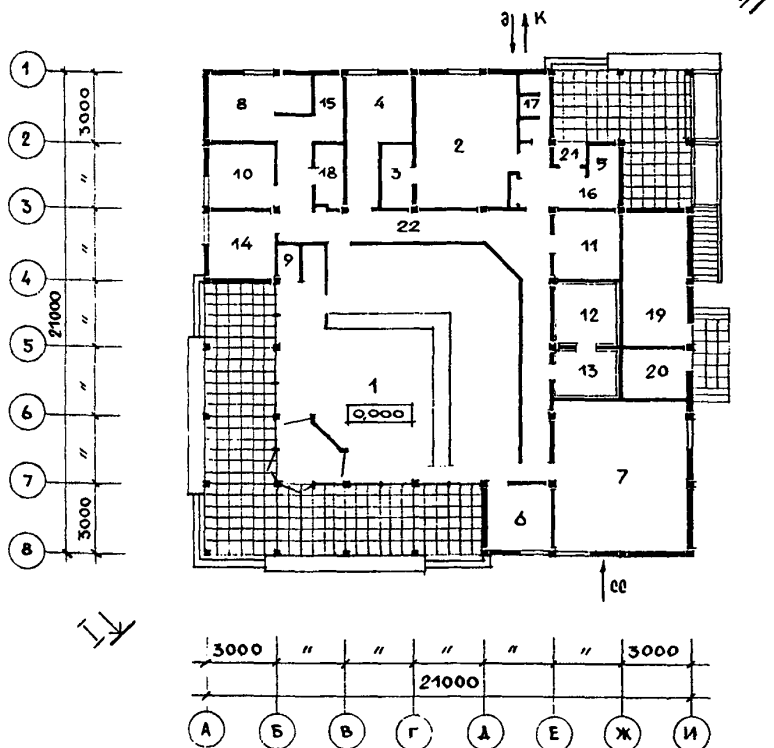


| | | |
|---|--|--|
| <p>СССР</p> | <p>СТРОИТЕЛЬНЫЙ КАТАЛОГ ЧАСТЬ 2 ТИПОВЫЕ ПРОЕКТЫ ПРЕДПРИЯТИЙ, ЗДАНИЙ И СООРУЖЕНИЙ</p> | <p>ТИПОВОЙ ПРОЕКТ 261-22-29.86 УДК 656.8:666.973</p> |
| <p>ЦИТП</p> | <p>ОБЩЕСТВЕННЫЙ ЦЕНТР СЕЛЬСКОГО ПОСЕЛКА ТИП III (В КЛЕВЕННЫХ ДЕРЕВЯННЫХ КОНСТРУКЦИЯХ.) БЛОК 3 ОТДЕЛЕНИЕ СВЯЗИ (СОС 2) НА 8 РАБОЧИХ МЕСТ, СБЕРЕГАТЕЛЬНАЯ КАССА</p> | <p>DRBB</p> |
| <p>СЕНТЯБРЬ 1986</p> | | <p>На 3-х листах На 5-и отрывках Страница I</p> |

Ф А С А Д А-И



П Л А Н

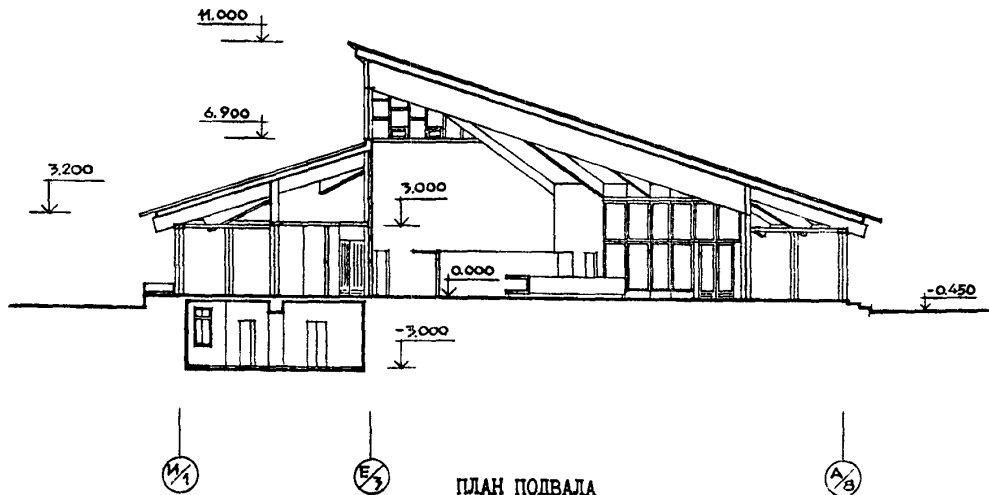


ОБЩЕСТВЕННЫЙ ЦЕНТР СЕЛЬСКОГО ПОСЕЛКА ТИП Ш (В КДК)
БЛОК 3. ОТДЕЛЕНИЕ СВЯЗИ (СОС 2) НА 8 РАБОЧИХ МЕСТ,
СБЕРЕГАТЕЛЬНАЯ КАССА

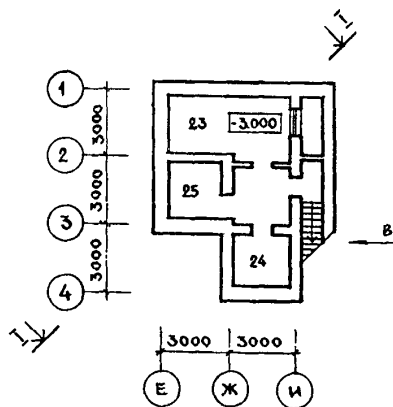
ТИПОВОЙ ПРОЕКТ
261-22-29.86

Лист I
Страница 2

РАЗРЕЗ I-I



ПЛАН ПОДВАЛА



ЭКСПЛИКАЦИЯ ПОМЕЩЕНИЙ

| Но- мер | Наименование | Пло- щадь, м ² | Но- мер | Наименование | Пло- щадь, м ² |
|------------|--|---------------------------------|------------|----------------------------------|---------------------------------|
| I | Операционный зал отделения связи и сберкасс | 96,5 | 12 | Кладовая ценностей при сберкассе | 8,5 |
| 2 | Помещение сортировки и доставки корреспонденции и печати | 26,0 | 13 | Предкладовая | 6,7 |
| 3 | Кладовая хранения денежных сумм и условных ценностей | 4,1 | 14 | Комната персонала | 8,5 |
| 4 | Кладовая хранения посылок и страховых отправлений | 12,8 | 15 | Хозяйственная кладовая | 4,1 |
| 5 | Помещение сушки одежды | 2,8 | 16 | Вестибюль служебный | 7,8 |
| 6 | Аппаратная телеграфа | 8,5 | 17 | Санузел | 4,0 |
| 7 | Помещение АТС с аппаратной РУ и выпрямительной | 38,5 | 18 | Кладовая уборочного инвентаря | 4,0 |
| 8 | Монтерская | 11,3 | 19 | Тепловой пункт, водомерный узел | 16,5 |
| 9 | Переговорочные кабины | 2,1 | 20 | Электрощитовая | 6,2 |
| 10 | Комната персонала отделения связи | 8,5 | 21 | Тамбур | 2,4 |
| 11 | Архив и кладовая эксплуатационных материалов | 8,5 | 22 | Коридор | 38,5 |
| | | | 23 | Аккумуляторная | 15,1 |
| | | | 24 | Кислотная | 5,7 |
| | | | 25 | Дистилляторная | 5,7 |

| ОБЩЕСТВЕННЫЙ ЦЕНТР СЕЛЬСКОГО ПОСЕЛКА ТИП Ш (В КДК) БЛОК 3. ОТДЕЛЕНИЕ СВЯЗИ (СОС-2) И СБЕРЕГАТЕЛЬНАЯ КАССА | ТИПОВОЙ ПРОЕКТ 261-22-29.86 | Лист 2 Страница 3 |
|---|--|----------------------|
| <p>D2BA СТРОИТЕЛЬНЫЕ КОНСТРУКЦИИ И ИЗДЕЛИЯ</p> <p>Фундаменты - бутобетонные ленточные, под стойки - бетонные столбчатые, бетон М 150</p> <p>Перекрытие - деревянные щиты индивидуальные, типоразмеров - I</p> <p>Деревянные балки - индивидуальные, типоразмеров - I</p> <p>Сборные железобетонные панели по серии I.14I-I, вып.6I,63, типоразмеров - 4</p> <p>Покрытие - панели по серии I.265.5-2, вып.I, типоразмеров - 2, индивидуальные, изготовленные на основе серии I.265.5-2, вып.I, типоразмеров - 5</p> <p>Стропила - клееные деревянные, балки индивидуальные, типоразмеров - 2.</p> <p>Стены - асбоцементные панели наружных стен индивидуальные на основе серии I.232-3, вып.7, типоразмеров - 5.</p> <p>Перегородки - поэлементной сборки из гипсокартонных листов по серии I.23I.9-8, вып.I.</p> <p>Кровля - волнистые асбоцементные листы по ГОСТ I6233-77^X</p> <p>Полы - линолеум, керамическая плитка, бетонные по серии 2.244-I, вып.4.</p> <p>Окна - по серии I.236-6, вып.I, часть I, типоразмеров - 2.</p> <p>Двери - по серии I.I36-I0, типоразмеров-3, по серии I.I36.5-I9, типоразмеров - 3, индивидуальные, типоразмеров - I.</p> <p>Наибольшая масса монтажного элемента (стропильная балка) - 2,7 т.</p> | <p>H5UA ОТДЕЛКА НАРУЖНАЯ</p> <p>Масляная окраска, покрытие бесцветным лаком</p> <p>ВНУТРЕННЯЯ</p> <p>Водоэмульсионная окраска, масляная окраска, побелка, декоративная окраска, покрытие бесцветным лаком.</p> <p>C3GA ИНЖЕНЕРНОЕ ОБОРУДОВАНИЕ</p> <p>Водопровод - хозяйственно-питьевой, противопожарный от внешних сетей, Напор на вводе H= 20 м.</p> <p>Канализация - хозяйственная во внешнюю сеть</p> <p>Отопление - центральное, водяное от внешних сетей.</p> <p>Параметры теплоносителя T=95 + 70⁰C и T = II5⁰ + 70⁰C.</p> <p>Вентиляция - приточно-вытяжная с механическим побуждением и естественная.</p> <p>Электроснабжение - от сети напряжением 380/220В.</p> <p>Устройства связи - радификация, телефонизация, электрочасофикация, охранно-пожарная сигнализация.</p> | |
| <p>J30B СКОРОСТНОЙ НАПОР ВЕТРА - $\frac{45 \text{ кгс/м}^2}{0,44 \text{ кПа}}$</p> | <p>J3NB ВЕС СНЕГОВОГО ПОКРОВА - $\frac{100 \text{ кгс/м}^2}{0,98 \text{ кПа}}$</p> | |
| <p>R2CO СТЕПЕНЬ ОГНЕСТОЙКОСТИ - четвертая</p> | <p>G2EE ИНЖЕНЕРНО-ГЕОЛОГИЧЕСКИЕ УСЛОВИЯ - обычные.</p> | |
| <p>N1BD РАСЧЕТНАЯ ТЕМПЕРАТУРА НАРУЖНОГО ВОЗДУХА минус 20, 30 (основное решение), 40⁰C</p> | | |
| <p>G2DD КЛИМАТИЧЕСКИЕ РАЙОНЫ И ПОДРАЙОНЫ СССР - II, III районы, IV подрайон</p> | | |

| ОБЩЕСТВЕННЫЙ ЦЕНТР СЕЛЬСКОГО ПОСЕЛКА ТИП Ш (В КДК) БЛОК 3 ОТДЕЛЕНИЕ СВЯЗИ (СОС-2) И СБЕРЕГАТЕЛЬНАЯ КАССА | | ТИПОВОЙ ПРОЕКТ 26I-22-29.86 | Лист 2 Страница 4 |
|---|--|--------------------------------|------------------------|
| Наименование | | Всего | Удельный показатель |
| V11A | СТОИМОСТЬ | | |
| V11B | Общая сметная стоимость | тыс.руб. | 88,13 |
| | в том числе: | | |
| V11L | строительно-монтажных работ | " | 71,69 |
| V11O | Оборудования и мебели | " | 16,44 |
| | Стоимость строительно-монтажных работ I м2 полезной площади | руб. | - |
| V11R | То же, I м3 строительного объема здания | " | 198,64 |
| V11V | Стоимость общая на расчетный показатель | " | 39,63 |
| | | | 244,20 |
| V11A | ТРУДОЕМКОСТЬ | | |
| V11F | Построечные трудовые затраты | чел.ч. | 10818,2 |
| | То же, на I м2 полезной площади | " | - |
| V11R | То же, на I м3 строительного объема | " | 29,98 |
| V11V | То же, на расчетный показатель | " | 5,98 |
| | | | 29,98 |
| V1KA | РАСХОДЫ | | |
| V1KB | Расход строительных материалов | | |
| | Цемент | т | 34,62 |
| | Цемент, приведенный к марке М400 | " | 32,0 |
| | То же, на I м2 полезной площади | " | - |
| | То же, на I м3 строительного объема здания | " | 0,089 |
| | Сталь | " | - |
| | Сталь, приведенная к классам А-I и С38/23 | " | 1,93 |
| | | | 2,05 |
| | в том числе: | | |
| | Сталь прокатная, приведенная к С38/23 | " | 1,61 |
| | Сталь, приведенная к классам А-I и С38/23 на I м2 полезной площади | " | - |
| | То же, на расчетный показатель | " | 0,006 |
| | Бетон и железобетон | м3 | - |
| | | | 11,47 |
| | в том числе: | | |
| | Монолитный | " | 5,92 |
| | Сборный тяжелый | " | 5,55 |
| | Бетон и железобетон на I м2 полезной площади | " | - |
| | на расчетный показатель | " | 0,032 |
| | Лесоматериалы | " | - |
| | Лесоматериалы, приведенные к круглому лесу | " | 126,23 |
| | | | 182,60 |
| | Кирпич | тыс.шт. | 0,26 |

| | | |
|--|--------------------------------|----------------------|
| ОБЩЕСТВЕННЫЙ ЦЕНТР СЕЛЬСКОГО ПОСЕЛКА ТИП Ш (В КДК) БЛОК 3. ОТДЕЛЕНИЕ СВЯЗИ (СОС-2) И СБЕРЕГАТЕЛЬНАЯ КАССА | ТИПОВОЙ ПРОЕКТ 261-22-29.86 | Лист 3 Страница 5 |
|--|--------------------------------|----------------------|

| Наименование | Всего | Удельн. показате-ль | Наименование | Всего | Удельн. показате-ль |
|--|---------------------|---------------------|-----------------------------------|--|---------------------|
| УЧКА ЭКСПЛУАТАЦИОННЫЕ ПОКАЗАТЕЛИ | | | ТЕХНИЧЕСКИЕ ХАРАКТЕРИСТИКИ | | |
| Расход воды | м ³ /сут | 0,42 | ГЗНВ | Объем строительный здания | м ³ 1809 |
| холодной | м ³ /ч | 0,06 | | в том числе: подземной части | " 176 |
| горячей | л/с | 0,07 | | Объем строительный на I м ² полезной площади | " - 5,01 |
| УЧКИ Канализационные стоки | м ³ /ч | 0,06 | | То же, на I м ² рабочей площади (K ₂) | " - 6,10 |
| УЧКН Тепла | ккал/ч | <u>29600</u> | У1НР | То же, на расчетный показатель | " - 5,01 |
| | кВт | 34,36 | | ПЛОЩАДЬ | |
| в том числе: | | | | застройки | м ² 447 |
| на отопление | " | <u>23600</u> | ГЗ0С | общая | " 384 |
| | | 27,4 | ГЗ0В | в том числе: | |
| на горячее водо-снабжение | " | <u>6000</u> | | подземной части | " 58,62 |
| | | 6,96 | | полезная | " 360,9 |
| Тепла на отопле-ние I м ² полез-ной площади | " | - | ГЗ0Q | То же, на расчет-ный показатель | " - 1 |
| | | <u>65,4</u> | | Рабочая | " 296 |
| | | 0,075 | | То же, на расчетный показатель | " - 0,82 |
| Потребная элект-рическая мощность | кВт | 17,5 | | То же, на I м ² по-лезной площади (K ₁) | " - 0,82 |

ДОПОЛНИТЕЛЬНЫЕ ДАННЫЕ

За расчетный показатель принят - I м² полезной площади.

Сметная документация оставлена в нормах и ценах 1984 года.

В7ЕА СОСТАВ ПРОЕКТНОЙ ДОКУМЕНТАЦИИ

Альбом 0 - Генплан и общие данные (из т.п. 271-031-96.86)

Альбом I - Архитектурно-строительные и технологические чертежи

Чертежи инженерного оборудования.

Часть 3. Блок 3. Отделение связи (СОС-2) на 8 рабочих мест. Сберегательная касса.

Альбом II - Узлы и детали (из т.п. 261-12-266.86)

Альбом III - Изделия заводского изготовления (из т.п. 261-12-266.86)

Альбом IV - Спецификации оборудования

Альбом VI - Ведомости потребности в материалах

Альбом VII - Сметы (часть I, 4).

Объем проектных материалов, приведенных к формату А4 - 630 форматок.

В7ВА АВТОР ПРОЕКТА ЦНИИЭП им.Б.С.Мезенцева, И17331, Москва, проспект Вернадского, 29

В7НА УТВЕРЖДЕНИЕ Утвержден Госгражданстроем 27.12.1984 г. приказ № 404.
Введен в действие ЦНИИЭП им.Б.С.Мезенцева 28.05.1986г. приказ № 89

В7КА ПОСТАВЩИК Свердловский филиал ЦИП, 620062, Свердловск ул.Чабышева, 4

Инв. № 21399

Катал.л.№ 054693