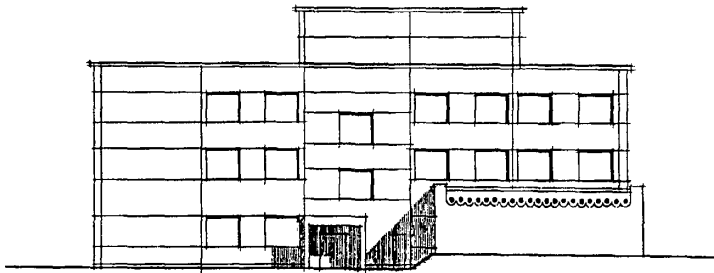


<p>СССР</p>	<p>СТРОИТЕЛЬНЫЙ КАТАЛОГ ЧАСТЬ 2 ТИПОВЫЕ ПРОЕКТЫ ПРЕДПРИЯТИЙ, ЗДАНИЙ И СООРУЖЕНИЙ</p>	<p>ТИПОВОЙ ПРОЕКТ 252-9-107.85 УДК 725.5.011.666.973</p>
<p>ЦИТП</p>	<p>БЛОК ОБЕСПЕЧЕНИЯ (В КОНСТРУКЦИЯХ СЕРИИ I.020-I/83) ОНКОЛОГИЧЕСКОГО ДИСПАНСЕРА СО СТАЦИОНАРОМ НА 240 КОЕК</p>	<p>ОУСО</p>
<p>МАРТ 1986</p>		<p>На 3-х листах На 5-ти страницах Страница I</p>

ФАСАД I-6

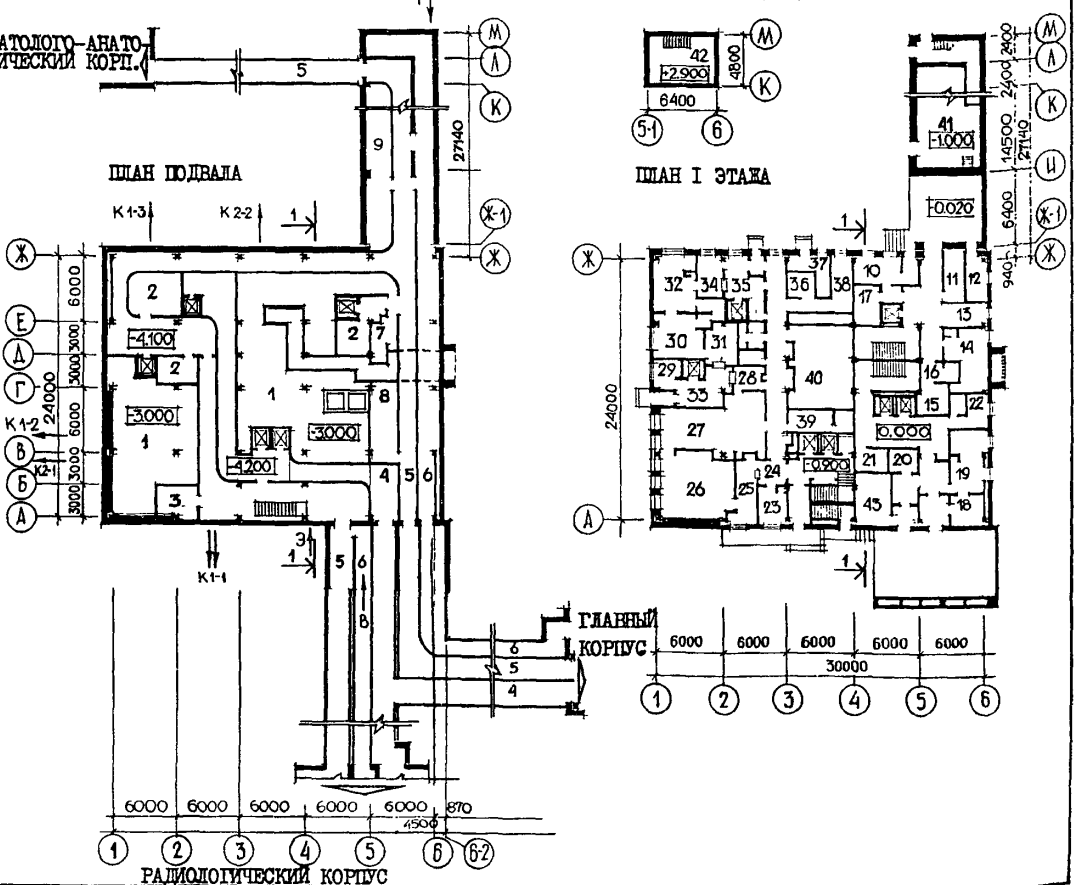


ПЛАН НА ОТМ. +2.900

ПАТОЛОГО-АНАТОМИЧЕСКИЙ КОРПУС

ПЛАН ПОДВАЛА

ПЛАН I ЭТАЖА

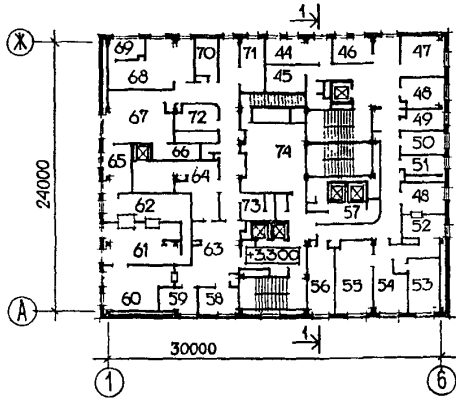


БЛОК ОБЕСПЕЧЕНИЯ (В КОНСТРУКЦИЯХ СЕРИИ I.020-I/83)
ОНКОЛОГИЧЕСКОГО ДИСПАНСERA СО СТАЦИОНАРОМ НА 240 КОЕК

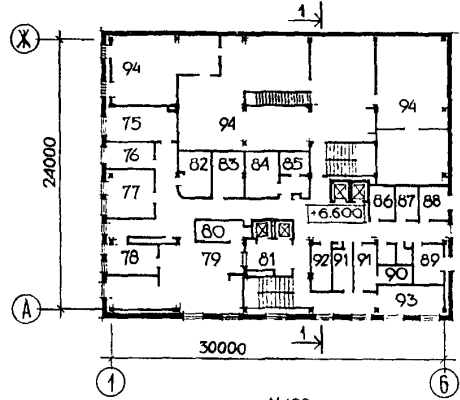
ТИПОВОЙ ПРОЕКТ
252- 9-107.85

Лист I
Страница 2

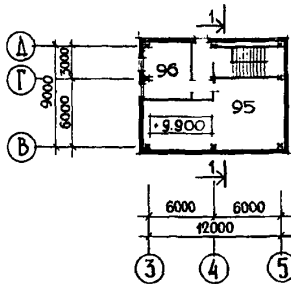
ПЛАН 2 ЭТАЖА



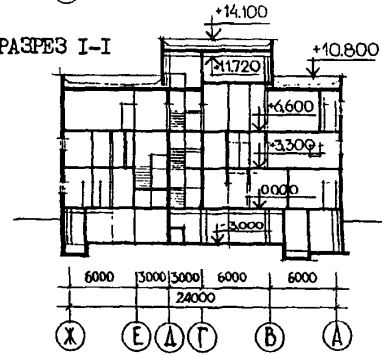
ПЛАН 3 ЭТАЖА



ПЛАН НА ОТМ. +9.900



РАЗРЕЗ I-I



ЭКСПЛИКАЦИЯ ПОМЕЩЕНИЙ

Но-мер	Наименование	Площадь м2	Но-мер	Наименование	Площадь м2
	ПОДВАЛ			СЛУЖБА ПРИГОТОВЛЕНИЯ ПИЩИ:	
1	Техподполье	98,7	18	Кладовая овощей	10,0
2	Машинное помещение	166,109; 9,84	19	Цех заготовки овощей	17,5
3	Компрессорная	12,0	20	Охлаждаемая камера отходов	6,9
4	Чистые коридоры	188,6	21	Помещение холодильной установки	6,2
5	Грязные коридоры	320,4	22	Тарная	6,6
6	Технические коридоры	178,7		Прачечная и дезотделение:	
7	Техническое помещение	7,2	23	Кабинет заведующего	8,2
8	Венткамера	21,0	24	Выдача белья	5,6
9	Узел ввода	48,0	25	Цех разборки, починки и упаковки белья	16,6
	I ЭТАЖ		26	Сушильно-гладильный цех	41,0
	Аптека:		27	Стиральный цех	47,0
10	Дезинфекционная	9,9	28	Прием белья	6,7
11	Распаковочная	8,8	29	Кладовая инвентаря	7,6
12	Кладовая ЛВЖ	8,4	30	Грязное отделение дезкамер	16,5
13	Кладовая дез.средств и кислот	8,6	31	Кладовая инфицированных вещей	8,3
14	Кладовая медикаментов	22,0	32	Разгрузочное отделение	20,0
15	Холодильная камера	7,8	33	Прием и сортировка вещей	14,0
16	Помещение с холодильной установкой	7,2	34	Кладовая дезинфицированных вещей	7,0
17	Кладовая стекла, тары, вспом. матер.	8,8	35	Выдача вещей	9,8
			36	Кладовая дезинфекцион. средств	4,6
			37	Кладовая хлорной извести	5,6
			38	Комната персонала	10,0
			39	Гардероб персонала	8,0; 4,0
				Технические помещения:	
			40	Венткамера	43,0

БЛОК ОБЕСПЕЧЕНИЯ (В КОНСТРУКЦИЯХ СЕРИИ I.020-I/83) ОНКОЛОГИЧЕСКОГО
ДИСПАНСЕРА НА 240 КОЕК

ТИПОВОЙ ПРОЕКТ
252- 9-107.85

Лист 2
Страница 3

ЭКСПЛИКАЦИЯ ПОМЕЩЕНИЙ

Но- мер	Наименование	Площадь м2	Но- мер	Наименование	Площадь м2
41	Насосная	93,5	68	Разборка, мытье и сушка хирургических инструментов	25,0
42	Градирня	36,4	69	Ремонт и заточка хирург. инструментов	7,3
43	Электрошитовая 2 ЭТАЖ	14,6	70	Обработка резиновых перчаток	8,0
	Аптека		71	Комната персонала	11,2
44	Кладовая перевяз. материалов и хирургических инструментов	13,6	72	Комната личной гигиены	6,5
45	Кладовая предметов санитарии и гигиены	8,7	73	Гардероб персонала	5,7
46	Расфасовочная	8,7	74	Венткамера	37,0
47	Кладовая готовых лекарственных форм	12,0		3 ЭТАЖ	
48	Моечная	9,7; 11,7	75	Служба приготовления пищи: Цех заготовки мяса и рыбы	19,0
49	Хранение чистой посуды	6,3	76	Комната заведующего произ- водством	10,0
50	Комната персонала	7,2	77	Кондитерский цех	17,8
51	Кабинет заведующего	7,2	78	Холодная заготовочная	14,0
52	Стерилизационная	12,0	79	Варочный цех	56,0
53	Асептическая со шлюзом	14,0+2,0	80	Моечная кухонной посуды	9,1
54	Кабинет химика-аналитика	9,9	81	Экспедиция	15,6
55	Ассистентская	23,0	82	Кладовая суточного запаса	12,3
56	Рецептурная-экспедиционная	14,0	83	Помещение холодильной ус- тановки	11,4
57	Гардероб персонала Центральное стерилизационное отд.:	12,2	84	Охлаждаемая камера	10,6
58	Кабинет заведующего	9,9	85	Охлаждаемая камера мяса и рыбы	6,5
59	Комната старшей мед.сестры	9,1	86	Кладовая сухих продуктов и хлеба	7,9
60	Склад стерильных материалов	21,6	87	Помещение кладовщика	6,3
61	Стерильная зона	21,0	88	Комната персонала	7,9
62	Чистая зона	24,0	89	Комната диетврача	10,0
63	Экспедиционная	25,0	90	Комната личной гигиены	5,0
64	Примем и хранение нестерильных материалов	14,0	91	Гардероб персонала	9,5; 9,5
65	Помещение контроля, комплектации и упаковки	12,5	92	Кладовая белья и инвентаря	7,6
66	Кладовая упак. материалов и тары	6,5		Технические помещения:	
67	Изготовление и укладка перевязоч- ных материалов	24,0	93	Дистилляционная	14,5
			94	Технические помещения вент- камер	268,1
			95	Машинное отделение лифтов	64,0
			96	Ремонтная мастерская	23,0

D2BA СТРОИТЕЛЬНЫЕ КОНСТРУКЦИИ И ИЗДЕЛИЯ

Здание запроектировано в конструкциях серии I.020-I/83 каркасно-панельное с самонесущими панелями. Пространственная устойчивость здания обеспечивается собственной работой диафрагм жесткости и дисков перекрытий.
Фундаменты - сборные железобетонные стального типа по серии I.020-I/83 вып. I-I Типоразмеров-5 Ленточные из сб.бет. блоков по ГОСТ 13579-78. Типоразмеров-9 Колонны-сб.ж.бет.сеч.300x300 по серии I.020-I/83 вып 2-I Типоразмеров-13 Диафрагмы жесткости-сб.ж.бет.по серии I.020-I/83 вып.4-I Типоразмеров-12

H5UA ОТДЕЛКА

НАРУЖНАЯ

Керамическая плитка светлых тонов
цоколь - керамическая плитка

ВНУТРЕННЯЯ

штукатурка, покраска, глазурованная
плитка, подшивные потолки из гипсо-
вых плит и алюминиевого профиля

C3GA

ИНЖЕНЕРНОЕ ОБОРУДОВАНИЕ

Водопровод - хозяйственно-питьевой
от внутриплощадочных сетей. Напор
на вводе H=40 М. При внутреннем
пожаротушении напор на вводе H=26 М

БЛОК ОБЕСПЕЧЕНИЯ (В КОНСТРУКЦИЯХ СЕРИИ I.020-I/83) ОНКОЛОГИЧЕСКОГО
ДИСПАНСЕРА СО СТАЦИОНАРОМ НА 240 КОЕК

ТИПОВОЙ ПРОЕКТ
252- 9-107.85

Лист 2
Страница 4

Ригели - сб.жел.бет.по серии I.020-I/83
вып.3-I, типоразмеров - 2
Стеновые панели - из легкого бетона по
серии I.030.I-I вып.I-I ч.I и II, типо-
размеров - 20
Стены подвала - легкобетонные по серии
I.030.I-I вып.I-I ч.III, типоразмеров - 3
Перекрытия и покрытие - сб.жел.бет. по
серии I.041.I-2 вып.I, 6, типоразмеров-3
Шахты лифтов - сборные железобетонные
элементы по серии I.289.I-I вып.I и
I.289.I-2 вып.I, типоразмеров-8 и кирпичные

Лестницы - сборные железобетонные по серии
I.050.I-2 в.I. Типоразмеров - 5

Перегородки - гипсобетонные панели по
серии I.231.9-7, вып.I.2. Типоразмеров-90

Кирпичные

Перемычки - сборные железобетонные по
серии I.138-10, вып.I.2. Типоразмеров-5.

Кровля - рубероидная с защитным слоем
из гравия.

Полы - линолеум, керамическая плитка,
бетонные по серии 2.244-I вып.2.

Окна - деревянные со стеклопакетами по
ГОСТ 24700-81 для T-20°C, типоразмеров-4
ГОСТ 24699-81 для T-30°C, -40°C
Двери наружные - деревянные по ГОСТ
24698-81, типоразмеров - 3
Двери внутренние - деревянные по ГОСТ
6629-74, ГОСТ 24699-81, типоразмеров - 8

Наибольшая масса монтажного элемента
(диаграмма жесткости) - 8,22 т.

Канализация - хозяйственно-бытовая и про-
изводственная

Отопление - водяное. Теплоснабжение от на-
ружных тепловых сетей с параметрами тепло-
носителя Tп-150°C, Tо-70°C.

Вентиляция - приточно-вытяжная с механи-
ческим побуждением.

Горячее водоснабжение - централизованное
от наружных сетей.

Электроснабжение - от ТП на территории
больницы, напряжение 380/220 В.

Устройства связи - радификация, телефо-
низация, пожарно-охранная сигнализация
электросигнализация.

Лифты - грузовые грузоподъемностью 500кг.

ОСНАЩЕНИЕ ЗДАНИЯ

медицинское, технологическое и санитарно-
техническое оборудование

J30B СКОРОСТНОЙ НАПОР ВЕТРА - $\frac{45 \text{ кгс/м}^2}{0,44 \text{ кПа}}$

R2CO СТЕПЕНЬ ОГНЕСТОЙКОСТИ - вторая

N1BD РАСЧЕТНАЯ ТЕМПЕРАТУРА НАРУЖНОГО ВОЗДУХА
- минус 20°, 30° (основное решение), 40°C

G2DD КЛИМАТИЧЕСКИЕ РАЙОНЫ И ПОДРАЙОН СССР - II,
III и IV.

J3NB ВЕС СНЕГОВОГО ПОКРОВА - $\frac{100 \text{ кгс/м}^2}{0,98 \text{ кПа}}$

G2BE ИНЖЕНЕРНО-ГЕОЛОГИЧЕСКИЕ УСЛОВИЯ -
обычные

Наименование	Всего	Удельн. показа- тель
--------------	-------	----------------------------

V11A	СТОИМОСТЬ		
V11B	Общая сметная стоим- мость	тыс. руб.	39443 -
	в том числе:		
V11L	Строительно-монтажные работ		301,94 -
V11O	Оборудования и мебели		92,49 -
V11S	Стоимость строительно- монтажных работ I м2 полезной площади	руб.	- 205,12
V11R	То же, I м3 строи- тельного объема здания		- 24,20
V11V	Стоимость общая на расчетный показатель	тыс. руб.	- 1.315
V11A	ТРУДОЕМКОСТЬ		
V11P	Построенные трудовые затраты	чел. дн.	940564 -
	То же, на I м2 полез- ной площади		6,32

Наименование	Всего	Удельн. показа- тель
--------------	-------	----------------------------

V4KA ЭКСПЛУАТАЦИОННЫЕ ПОКАЗАТЕЛИ

V4KH	Расход воды холодной	м3/сут м3/ч	71,34 - 14,73 -
	горячей	"	7,48 -
V4KI	Канализационные стоки	"	22,21 -
V4KN	Тепла	ккал/ч кВт	1181542 - 1374,43

в том числе:

на отопление " $\frac{154822}{180,06}$ -

на вентиляцию " $\frac{578000}{672,1}$ -

пар P=8+06 кг 267,0 -

на горячее водо-
снабжение ккал
кВт $\frac{448720}{521,86}$ -

Тепла на отопление
I м2 полезной пло-
щади " $\frac{105,0}{0,12}$

БЛОК ОБЕСПЕЧЕНИЯ (В КОНСТРУКЦИЯХ СЕРИИ I.020-I₈₃ ОНКОЛОГИЧЕСКОГО ДИСПАНСЕРА СО СТАЦИОНАРОМ НА 240 КОЕК

ТИПОВОЙ ПРОЕКТ
252- 9-107.85

Лист 3
Страница 5

	То же, на 1м3 строительного объема	"	-	0,755	V4KK Потребная электрическая мощность кВт	412,0	-
	То же, на расчетный показатель	"	-	31,4	ТЕХНИЧЕСКИЕ ХАРАКТЕРИСТИКИ		
V1KA	РАСХОДЫ						
V1KB	Расход строительных материалов				G3NB Объем строительный здания м3	12479	-
	Цемент	т	324,2	-	в том числе:		
	Цемент, приведенный к марке М 400	"	325,2	-	подземной части здания с переходами "		
	То же, на 1 м2 полезной площади	"	-	0,22		4329	-
	То же, на 1 м3 строительного объема здания	"	-	0,026	V1NB Объем строительный на 1 м2 полезной площади	-	8,48
	Сталь	"	4719	-	То же, на 1 м2 рабочей площади (K ₂)		
	Сталь, приведенная к классам А-I и С38/23	"	6807	-	V1NP То же, на расчетный показатель	-	41,59
	в том числе:				Площадь		
	Сталь прокатная, приведенная к С38/23	"	6,39	-	G3OC застройки м2	1372	-
	Сталь, приведенная к классам А-I и С38/23 на 1 м2 полезной площади	кг	-	46,2	G3OB общая	3497	-
	То же, на расчетный показатель	т	-	0,227	в том числе:		
	Бетон и железобетон	м3	817,16	-	подземной части		
	в том числе:				V1OK Общая площадь на расчетный показатель	-	11,65
	Монолитный	"	204,29	-	Г30Q Рабочая		
	Сборный тяжелый	"	612,87	-	То же, на расчетный показатель		
	Бетон и железобетон на 1 м2 полезной площади	"	-	0,56	То же, на 1 м2 полезной площади (K ₁)		
	На расчетный показатель	"	-	27	Полезная		
	Лесоматериалы	"	65,1	-	То же, на расчетный показатель		
	Лесоматериалы, приведенные к круглому лесу	"	115,0	-		-	4,9
	Кирпич	тыс.шт.	20,7	-			

ДОПОЛНИТЕЛЬНЫЕ ДАННЫЕ

В проекте разработан вариант стеновых панелей из ячеистого бетона.

Указанный проект является составной частью комплекса онкологического диспансера со стационаром на 240 коек и палационом на 60 мест. За расчетную единицу принята 1 койка-место (300). Сметная стоимость определена в нормах и ценах 1984 г.

V7EA СОСТАВ ПРОЕКТНОЙ ДОКУМЕНТАЦИИ

Альбом I - Архитектурно-строительные и технологические решения. Медгаз

Альбом IV - Изделия заводского изготовления

Альбом II - Отопление и вентиляция. Водопровод и канализация

Альбом V - Общие виды щитов автоматики

Альбом VI - Ведомости потребности в материалах

Альбом III - Электрическое освещение и силовое электрооборудование. Связь и сигнализация. Автоматика санитарно-технических устройств.

Альбом VII - Спецификация оборудования

Альбом VIII - Сметы. Части 1 и 2.

Объем проектных материалов, приведенных к формату А4 1671 форматок

V7BA АВТОР ПРОЕКТА Проектный институт Минздрава РСФСР, 109028, Москва, ул.Солянка, 7

V7BA УТВЕРЖДЕНИЕ Утвержден Госстроем РСФСР, постановление № 95 от 31 июля 1981 г. Введен в действие Проектным институтом МЗ РСФСР приказ № 400 от 13.12.85

V7KA ПОСТАНЦИК Новосибирский филиал ЦИТИ 630064, Новосибирск, 64, проспект Карла Маркса, 1

Инв. № 20955

Катал. л. № 053152