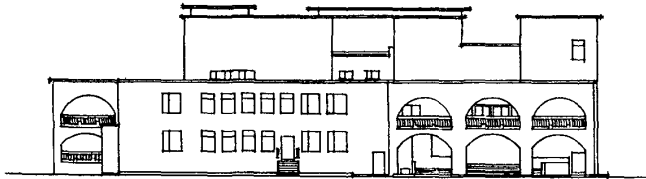
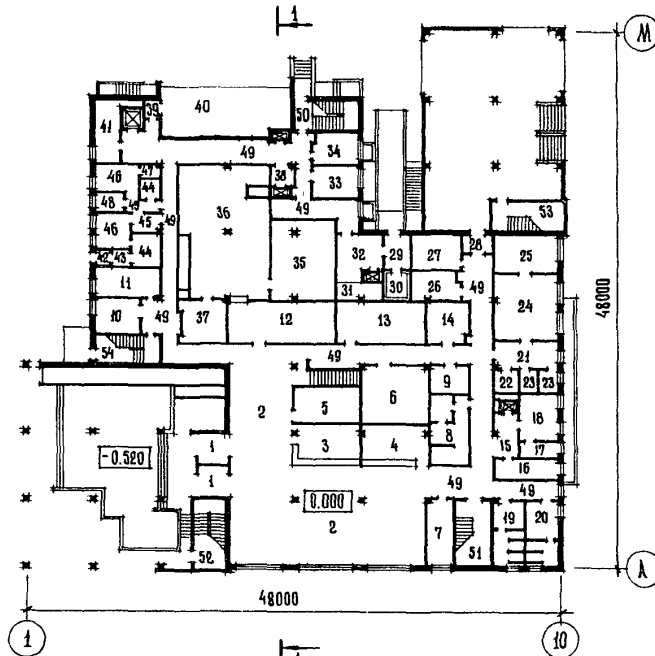


| | | |
|---|--|---|
| <p>СССР</p> | <p>СТРОИТЕЛЬНЫЙ КАТАЛОГ ЧАСТЬ 2 ТИПОВЫЕ ПРОЕКТЫ ПРЕДПРИЯТИЙ, ЗДАНИЙ И СООРУЖЕНИЙ</p> | <p>ТИПОВОЙ ПРОЕКТ 242-4-63.85 УДК 725.1.691.421</p> |
| <p>ЦИТП</p> | <p>ОБЩЕСТВЕННЫЙ КОРПУС (В КОНСТРУКЦИЯХ СЕРИИ I.020-I/83) ДЛЯ ТУРИСТСКОЙ БАЗЫ НА 300 МЕСТ С ЛЕТНИМ РАСШИРЕНИЕМ ДО 600 МЕСТ</p> | <p>ОУЕО</p> |
| <p>ЯНВАРЬ 1986</p> | | <p>На 5 листах На 9 страницах Страница I</p> |

ФАСАД М-А



ПЛАН I ЭТАЖА

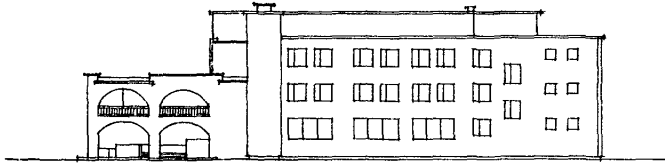


ОБЩЕСТВЕННЫЙ КОРПУС (В КОНСТРУКЦИЯХ СЕРИИ 1.020-I/83) ДЛЯ
ТУРИСТСКОЙ БАЗЫ НА 300 МЕСТ С ЛЕТНИМ РАСШИРЕНИЕМ ДО 600 МЕСТ

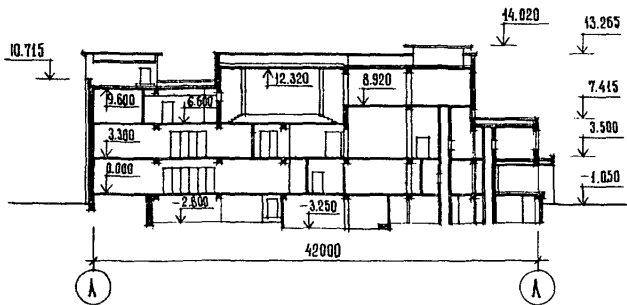
ТИПОВОЙ ПРОЕКТ
242-4-63.85

Лист I
Страница 2

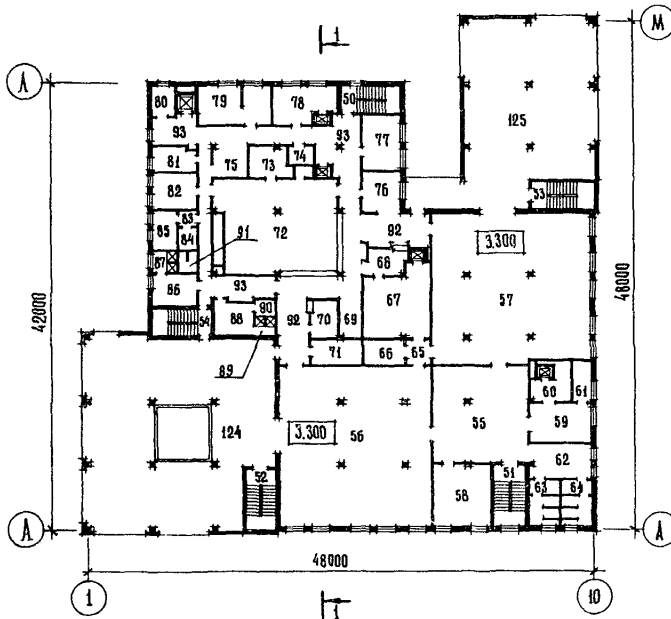
ФАСАД I-IO



РАЗРЕЗ 1-1



ПЛАН 2 ЭТАЖА

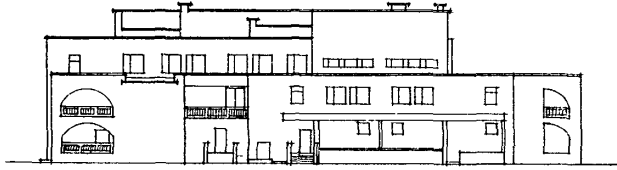


ОБЩЕСТВЕННЫЙ КОРПУС (В КОНСТРУКЦИЯХ СЕРИИ I.020-I/83) ДЛЯ
ТУРИСТСКОЙ БАЗЫ НА 300 МЕСТ С ЛЕТНИМ РАСШИРЕНИЕМ ДО 600 МЕСТ

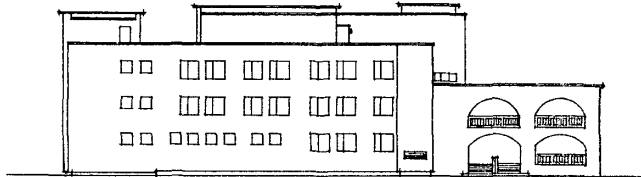
ТИПОВОЙ ПРОЕКТ
242-4-63.85

Лист 2
Страница 3

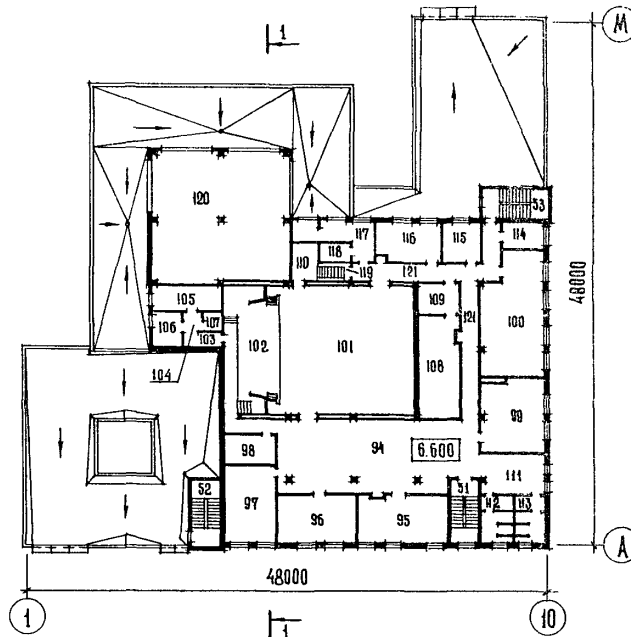
ФАСАД Ю-И



ФАСАД А-М



ПЛАН 3 ЭТАЖА

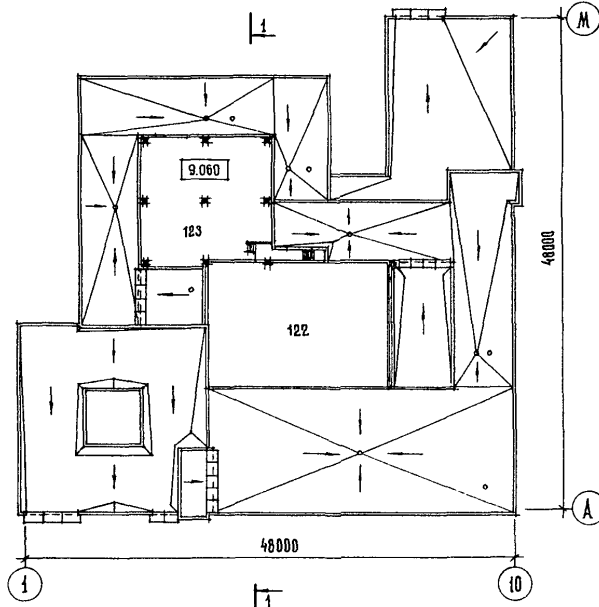


ОБЩЕСТВЕННЫЙ КОРПУС (В КОНСТРУКЦИЯХ СЕРИИ I.020-I/83) ДЛЯ
ТУРИСТСКОЙ БАЗЫ НА 300 МЕСТ С ЛЕТНИМ РАСШИРЕНИЕМ ДО 600 МЕСТ

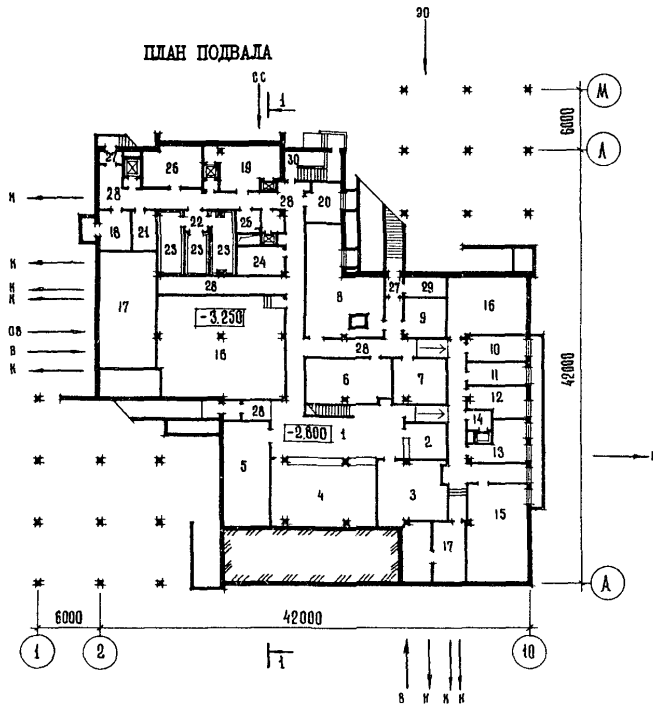
ТИПОВОЙ ПРОЕКТ
242-4-63.85

Лист 2
Страница 4

ПЛАН КРОВЛИ



ПЛАН ПОДВАЛА



ОБЩЕСТВЕННЫЙ КОРПУС (В КОНСТРУКЦИЯХ СЕРИИ I.020-I/83) ДЛЯ
ТУРИСТСКОЙ БАЗЫ НА 300 МЕСТ С ЛЕТНИМ РАСШИРЕНИЕМ ДО 600 МЕСТ

ТИПОВОЙ ПРОЕКТ
242-4-63.85

Лист 3
Страница 5

ЭКСПЛИКАЦИЯ ПОМЕЩЕНИЙ

| Но- мер | Наименование | Пло- щадь, м ² | Но- мер | Наименование | Пло- щадь, м ² |
|---------------|--|---------------------------------|------------|--|---------------------------------|
| ПОДВАЛ | | | | | |
| 1 | Зал выдачи спортивного инвентаря | 65,40 | 10 | Кабинет врача | 11,60 |
| 2 | Кладовая байдарок | 16,15 | 11 | Процедурная | 14,40 |
| 3 | Кладовая спортивного инвентаря | 39,20 | 12 | Помещение выдачи туристского инвентаря | 37,34 |
| 4 | Помещение хранения лыж | 65,50 | 13 | Помещение для сушки одежды | 30,48 |
| 5 | Помещение хранения велосипедов | 44,12 | 14 | Помещение спасательного фонда | 15,09 |
| 6 | Кладовая чистого белья | 37,08 | 15 | Помещение ожидания при парикмахерских | 8,39 |
| 7 | Кладовая грязного белья | 18,52 | 16 | Женский зал парикмахерской | 13,29 |
| 8 | Склад туристского инвентаря | 66,00 | 17 | Подсобная парикмахерской | 5,81 |
| 9 | Склад садово-паркового инвентаря | 15,75 | 18 | Мужской зал парикмахерской | 12,35 |
| 10 | Столярная мастерская | 14,28 | 19 | Женский санузел | 16,66 |
| 11 | Слесарная мастерская | 13,75 | 20 | Мужской санузел | 16,40 |
| 12 | Мастерская электрооборудования | 11,70 | 21 | Раздевальная игровой | 14,45 |
| 13 | Ремонтная мастерская велосипедов | 18,84 | 22 | Умывальная игровой | 5,04 |
| 14 | Тамбур лифта бара | 6,30 | 23 | Санузлы | 3,91 |
| 15 | Ремонтная мастерская байдарок | 66,06 | 24 | Игровая | 3,83 |
| 16 | Венткамера (2 помещения) | 42,33 | 25 | Игротека | 32,82 |
| | | 114,50 | 26 | Прием в химчистку | 19,66 |
| 17 | Техническое помещение. Узлы управления | 17,36 | 27 | Электрощитовая | 11,95 |
| | | 12,67 | 28 | Тамбур | 13,70 |
| | | 61,55 | 29 | Шлюз камеры отходов | 3,75 |
| 18 | Склад тары | 13,80 | 30 | Холодильная камера отходов | 6,31 |
| 19 | Кладовая овощей | 23,38 | 31 | Фреон | 5,61 |
| 20 | Кладовая сухих продуктов | 13,38 | 32 | Помещение для мытья баков | 5,98 |
| 21 | Кладовая инвентаря | 7,66 | 33 | Помещение для мытья баков | 15,75 |
| 22 | Шлюз охлаждаемых камер | 4,17 | 34 | Комната технического персонала | 12,13 |
| 23 | Охлаждаемые камеры (3 помещения) | 13,94 | 35 | Помещение приема пищи персонала | 10,86 |
| | | 8,22 | 36 | Сушильная туристского инвентаря | 42,00 |
| | | 16,53 | 37 | Помещение хранения туристского инвентаря | 87,68 |
| 24 | Машинное отделение охлаждаемых камер | 12,77 | 38 | Ремонтная мастерская туристского инвентаря | 14,37 |
| 25 | Кладовая уборочного инвентаря | 3,16 | 39 | Санузел персонала | 4,45 |
| 26 | Машинное отделение лифтов | 19,20 | 40 | Тамбур разгрузочной площадки | 2,19 |
| 27 | Тамбур (3 помещения) | 3,00; 2,52; 2,25 | 41 | Разгрузочная площадка | 49,00 |
| 28 | Коридоры | 179,50 | 42 | Моечная тары | 11,50 |
| 29 | Электропомещение | 4,50 | 43 | Тамбур изолятора | 15,40 |
| 30 | Лестница I | - | 44 | Шлюз перед ванной комнатой | 2,53 |
| I ЭТАЖ | | | | | |
| 1 | Тамбур | 12,10 | 45 | Ванная комната (2 помещения) | 7,35 |
| 2 | Вестибиль | 202,50 | | | 3,42 |
| 3 | Гардероб | 22,76 | 46 | Шлюз перед палатой (2 помещения) | 4,86 |
| 4 | Регистратура | 23,57 | | | 4,17 |
| 5 | Радиозузел | 18,60 | | | 9,84 |
| 6 | Камера хранения | 31,89 | | | 9,67 |
| 7 | Дежурный администратор | 13,31 | | | |
| 8 | Почта-сберкасса | 25,21 | | | |
| 9 | Фотолаборатория | 8,96 | | | |

ОБЩЕСТВЕННЫЙ КОРПУС (В КОНСТРУКЦИЯХ СЕРИИ I.020-I/83) ДЛЯ
ТУРИСТСКОЙ БАЗЫ НА 300 МЕСТ С ЛЕТНИМ РАСШИРЕНИЕМ ДО 600 МЕСТ

ТИПОВОЙ ПРОЕКТ
242-4-63.85

Лист 3
Страница 6

ЭКСПЛИКАЦИЯ ПОМЕЩЕНИЙ

| Но- мер | Наименование | Пло- щадь м ² | Но- мер | Наименование | Пло- щадь м ² |
|------------|---------------------------|--------------------------------|------------|--|--------------------------------|
| 47 | Санузел | 2,28 | 88 | Гардероб персонала жен. | 12,72 |
| 48 | Комната подогрева пищи | 4,69 | 89 | Душ женский | 3,32 |
| 49 | Коридоры | 276,80 | 90 | Комната гигиены | 3,00 |
| 50 | Лестница I | - | 91 | Санузел персонала | 3,69 |
| 51 | Лестница 2 | - | 92 | Раздача | 52,28 |
| 52 | Лестница 3 | - | 93 | Коридоры | 99,23 |
| 53 | Лестница 4 | - | | | |
| 54 | Лестница 5 | - | | | |
| | 2 ЭТАЖ | | | 3 ЭТАЖ | |
| 55 | Аванзал | 81,40 | 94 | Фойе | 128,26 |
| 56 | Обеденный зал I | 208,25 | 95 | Бильярдная | 35,92 |
| 57 | Обеденный зал 2 | 2II,3I | 96 | Настольный теннис | 32,70 |
| 58 | Диетический зал | 32,30 | 97 | Библиотека | 32,78 |
| 59 | Бар | 23,65 | 98 | Комната культмассового работника | II,35 |
| 60 | Разгрузочная | 10,02 | 99 | Кружковая | 41,57 |
| 61 | Моечная бара | 6,77 | 100 | Туристско-методический кабинет | 61,90 |
| 62 | Умывальная | 19,47 | 101 | Зрительный зал | 138,II |
| 63 | Женский санузел | II,10 | 102 | Эстрада | 62,47 |
| 64 | Мужской санузел | II,10 | 103 | Тамбур артистических | 4,49 |
| 65 | Шлюз | 6,65 | 104 | Шлюз | 2,98 |
| 66 | Комната диетсестры | II,40 | 105 | Артистическая | 14,18 |
| 67 | Моечная столовой посуды | 42,15 | 106 | Радиоузел | 9,00 |
| 68 | Сервизная | 9,65 | 107 | Санузел | 3,55 |
| 69 | Буфет | 7,84 | 108 | Киноаппаратная | 33,42 |
| 70 | Хлебозавка | 8,38 | 109 | Тамбур | 14,04 |
| 71 | Комната официантов | 12,55 | 110 | Кладовая мебели | II,03 |
| 72 | Горячий цех | 101,43 | 111 | Курительная | 20,69 |
| 73 | Моечная кухонной посуды | 9,48 | 112 | Женский санузел | II,10 |
| 74 | Первичная обработка яиц | 6,96 | 113 | Мужской санузел | II,10 |
| 75 | Кладовая суточного запаса | 9,67 | 114 | Комната общественных органи- заций | 9,44 |
| 76 | Холодный цех | 14,44 | 115 | Инструктор | 15,54 |
| 77 | Кондитерский цех | 18,33 | 116 | Начальник турбазы | 23,58 |
| 78 | Овощной цех | 18,94 | 117 | Бухгалтерия (2 помещения) | 15,84 5,90 |
| 79 | Мясо-рыбный цех | 26,60 | 118 | Касса | 4,34 |
| 80 | Птице-гольевой цех | 6,10 | 119 | Лестница в венткамеру | 3,25 |
| 81 | Комната шефа | 10,31 | 120 | Второй свет пищеблока | - |
| 82 | Комната персонала | 14,54 | 121 | Коридоры | 43,09 |
| 83 | Шлюз | 2,54 | 122 | Второй свет зрительного зала | - |
| 84 | Кладовая грязного белья | 4,43 | 123 | Венткамера вытяжки | 150,10 |
| 85 | Кладовая чистого белья | 7,90 | | | |
| 86 | Гардероб персонала муж. | 12,11 | | ПОМЕЩЕНИЯ ЛЕТНЕГО РАСШИРЕНИЯ (ПЛАН 2 ЭТАЖА) | |
| 87 | Душ мужской | 4,42 | 124 | Летний обеденный зал I | 275,70 |
| | | | 125 | Летний обеденный зал 2 | 205,00 |

| ОБЩЕСТВЕННЫЙ КОРПУС (В КОНСТРУКЦИЯХ СЕРИИ I.020-I/83) ДЛЯ ТУРИСТСКОЙ БАЗЫ НА 300 МЕСТ С ЛЕТНИМ РАСШИРЕНИЕМ ДО 600 МЕСТ | | ТИПОВОЙ ПРОЕКТ 242-4-63.85 | Лист 4 Страница 7 |
|---|--|-------------------------------|---|
| D2BA | <p>СТРОИТЕЛЬНЫЕ КОНСТРУКЦИИ И ИЗДЕЛИЯ Фундаменты - сборные железобетонные по серии I.020-I/83 вып. I-I. Типоразмеров-3 I.112-5 вып.2. Типоразмеров - 19.</p> <p>Колонны - сборные железобетонные по серии I.020-I/83 вып.2-I. Типоразмеров -10.</p> <p>Ригели - сборные железобетонные по серии I.020-I/83 вып.3-I, 3-10 Типоразмеров -6</p> <p>Прогонь по серии I.225.I-3. Типоразмеров-I I.225-2. вып.4, 8,11 Типоразмеров - 3</p> <p>Перекрытия-сборные железобетонные по серии I.041.I-2 вып.I.6 Типоразмеров-4 I.042.I-2 вып.I Типоразмеров -2 I.141-I вып. 60,63 Типоразмеров -7</p> <p>Стены-кирпичные, блоки бетонные для стен подвалов по ГОСТ 13579-78. Типоразмеров -14</p> <p>Перегородки - кирпичные и полэлементной сборки из сухой гипсовой штукатурки по серии I.231.9-8</p> <p>Лестницы - сборные железобетонные по серии I.050.I-2 вып.I Типоразмеров - 3</p> <p>Кровля - рулонная плоская из 4-х слоев рубероида с защитным слоем из гравия</p> <p>Полы - линолеум, керамическая плитка, паркет, цементные.</p> <p>Окна и балконные двери-деревянные спаренные, раздельные или тройное остекление по серии I.236-6, вып.I ч.I. Типоразмеров-8; I.236.5-9. Типоразмеров-6;I.136.5-I7 Типоразмеров -I.</p> <p>Двери - деревянные, глухие и остекленные по серии I.136-10. Типоразмеров-7, I.236-5, вып.I Типоразмеров-3 I.136.5-19. Типоразмеров-7, индивидуальные. Типоразмеров-I.</p> <p>Наибольшая масса монтажного элемента -12,0 т (плита перекрытия)</p> | <p>H5VA</p> | <p>ОТДЕЛКА НАРУЖНАЯ - облицовка лицевым керамическим кирпичем ВНУТРЕННЯЯ - покраска водоземulsionной, масляной краской, клевоая побелка, облицовка глазурированной плиткой.</p> |
| | | <p>C3CA</p> | <p>ИНЖЕНЕРНОЕ ОБОРУДОВАНИЕ Водопровод - объединенный: хозяйственно-питьевой, противопожарный. Напор на вводе Hх=17,0м; Hп=24,0м Расход воды на хозяйственно-питьевые нужды -3,7 л/с На внутреннее пожаротушение - 2,5 л/с Канализация - производственная и бытовая в местную сеть Отопление - центральное, водяное с параметрами теплоносителя T=95+70°C от тепловых сетей комплекса турбазы Горячее водоснабжение от внеш.сети Вентиляция - приточно-вытяжная с механическим побуждением и естественная Электроснабжение - от внешней сети, напряжение 380/220 В. Устройство связи - радиофикация, телефонизация, электрочасофикация, телевидение, автоматическая пожарная сигнализация, палатная сигнализация Лифты грузовые в пищеблоке. I лифт грузоподъемностью 500 кг, I лифт тротуарный грузоподъемностью 500 кг, 4 лифта грузоподъемностью 100 кг каждый. Все лифты с нижним машинным помещением</p> |
| | | <p>C2ED</p> | <p>ОСНАЩЕНИЕ ЗДАНИЯ Приборы инженерного оборудования, лечебное оборудование, оборудование пищеблока, кинооборудование</p> |
| J30B | <p>СКОРОСТНОЙ НАПОР ВЕТРА - $\frac{45 \text{ кгс/м}^2}{0,44 \text{ кПа}}$</p> | J3NB | <p>ВЕС СНЕГОВОГО ПОКРОВА $\frac{100 \text{ кгс/м}^2}{0,98 \text{ кПа}}$</p> |
| R2CO | <p>СТЕПЕНЬ ОГНЕСТОЙКОСТИ - вторая</p> | G2EE | <p>ИНЖЕНЕРНО-ГЕОЛОГИЧЕСКИЕ УСЛОВИЯ - обычные</p> |
| N18D | <p>РАСЧЕТНАЯ ТЕМПЕРАТУРА НАРУЖНОГО ВОЗДУХА минус 20°C, 30°C (основное решение) -40°C.</p> | | |
| G2DD | <p>КЛИМАТИЧЕСКИЕ РАЙОНЫ И ПОДРАЙОН СССР - II и III районы, IV подрайон</p> | | |

| ОБЩЕСТВЕННЫЙ КОРПУС (В КОНСТРУКЦИЯХ СЕРИИ I.020-I/83) ДЛЯ ТУРИСТСКОЙ БАЗЫ НА 300 МЕСТ С ЛЕТНИМ РАСШИРЕНИЕ ДО 600 МЕСТ | | ТИПОВОЙ ПРОЕКТ 242-4-63.85 | Лист Страница | 4 8 |
|--|--|-------------------------------|------------------------|-------------|
| Наименование | | Всего | Удельный показатель | |
| У11А | СТОИМОСТЬ | | | |
| У11В | Общая сметная стоимость | тыс. руб. | 742,46 | - |
| | в том числе: | | | |
| У11Л | строительно-монтажных работ | " | 537,25 | - |
| У11О | оборудования и мебели | " | 205,21 | - |
| У11С | Стоимость строительно-монтажных работ | | | |
| | I м2 общей площади | руб | - | 106,21 |
| | То же, I м2 полезной площади | " | - | 120,88 |
| У11Р | То же, I м3 строительного объема здания | " | - | 30,32 |
| У11У | Стоимость общая на расчетный показатель | " | - | 2474,87 |
| У11А | ТРУДОЕМКОСТЬ | | | |
| У11Ф | Построечные трудовые затраты | чел.-дн. | 11421,0 | - |
| У11С | То же, на I м2 общей площади | " | - | 2,26 |
| | То же, на I м2 полезной площади | чел.-дн. | - | 2,57 |
| У11Р | То же, на I м3 строительного объема | " | - | 0,64 |
| У11У | То же, на расчетный показатель | " | - | 38,07 |
| У1КА | РАСХОДЫ | | | |
| У1КВ | Расход строительных материалов | | | |
| | Цемент | т | 727,0 | - |
| | Цемент, приведенный к марке 400 | " | 725,5 | - |
| | То же, на I м2 общей площади | " | - | 0,14 |
| | То же, на I м2 полезной площади | " | - | 0,16 |
| | То же, на I м3 строительного объема здания | " | - | 0,04 |
| | Сталь | " | 119,0 | - |
| | Сталь, приведенная к классам А-I и С 38/23 | " | 170,0 | - |
| | в том числе: | | | |
| | Сталь прокатная, приведенная к С 38/23 | " | 28,3 | - |
| | Сталь, приведенная к классам А-I и С 38/23 на I м2 общей площади | " | - | 0,034 |
| | То же, на I м2 полезной площади | " | - | 0,038 |
| | То же, на расчетный показатель | " | - | 0,567 |
| | Бетон и железобетон | м3 | 1840 | - |
| | в том числе: | | | |
| | монолитный | " | 335 | - |
| | сборный тяжелый | " | 1505 | - |
| | сборный легкий | " | - | - |
| | Бетон и железобетон на I м2 общей площади | " | - | 0,36 |
| | на I м2 полезной площади | " | - | 0,41 |
| | на расчетный показатель | " | - | 6,13 |
| | Лесоматериалы | " | 265 | - |
| | Лесоматериалы, приведенные к круглому лесу | " | 360 | - |
| | кирпич | тыс. шт. | 558,2 | - |
| У4КА | ЭКСПЛУАТАЦИОННЫЕ ПОКАЗАТЕЛИ | | | |
| У4КН | Расход воды холодной | м3/сут. м3/час л/с | 86,0 7,82 3,70 | - - - |
| | горячей | м3/час л/с | 2,11 1,75 | - - |
| У4КЛ | Канализационные стоки | м3/сут м3/час л/с | 98,0 9,93 5,40 | - - - |
| У4КН | Тепла | ккал/ч кВт | 1061880 1234,7 | - |
| | в том числе: | | | |
| | на отопление | " | 207100 240,8 | - |
| | на вентиляцию | " | 728180 846,72 | - |

| ОБЩЕСТВЕННЫЙ КОРПУС (В КОНСТРУКЦИЯХ СЕРИИ 1.020-1/83) ДЛЯ ТУРИСТСКОЙ БАЗЫ НА 300 МЕСТ С ЛЕТНИМ РАСШИРЕНИЕМ ДО 600 МЕСТ | | ТИПОВОЙ ПРОЕКТ 242-4-63.85 | Лист Страница | 5 9 |
|---|---|--|------------------------|----------------------|
| Наименование | | Всего | Удельный показатель | |
| на горячее водоснабжение | | <u>Ккал/ч</u> | <u>126600</u> | - |
| | | кВт | 147,2 | |
| Тепла на отопление 1 м ² общей площади | | " | - | <u>41,0</u> 0,048 |
| То же, на 1 м ² полезной площади | | " | - | <u>47,0</u> 0,054 |
| У4КК | Потребная электрическая мощность | кВт | 440 | |
| ТЕХНИЧЕСКИЕ ХАРАКТЕРИСТИКИ | | | | |
| G3NB | Объем строительный здания | м ³ | 17715,8 | - |
| в том числе: | | | | |
| подземной части | | " | 3425,6 | - |
| У1NN | Объем строительный на 1 м ² общей площади | " | - | 3,50 |
| То же, на 1 м ² полезной площади | | " | - | 3,99 |
| То же, на 1 м ² рабочей площади (K ₂) | | " | - | 5,33 |
| У1NR | То же, на расчетный показатель | " | - | 59,05 |
| G3OC | Площадь застройки | м ² | 1945,18 | - |
| G3OB | Общая | " | 5058,3 | - |
| в том числе: | | | | |
| подземной части | | " | 1334,0 | - |
| У1OK | Общая площадь на расчетный показатель | " | - | 16,86 |
| Полезная | | " | 4444,6 | - |
| То же, на расчетный показатель | | " | - | 14,8 |
| G3OQ | Рабочая | " | 3325,3 | - |
| То же, на расчетный показатель | | " | - | 11,08 |
| То же, на 1 м ² общей площади (K ₁) | | " | - | 0,66 |
| ДОПОЛНИТЕЛЬНЫЕ ДАННЫЕ | | | | |
| Показатели приведены для условий строительства с расчетной температурой наружного воздуха -30°С. Расчетный показатель - I круглогодичное место | | | | |
| B7EA | СОСТАВ ПРОЕКТНОЙ ДОКУМЕНТАЦИИ | | | |
| Альбом I | Общая часть. Архитектурные решения и конструкции железобетонные ниже отм.0.000 Конструкции металлические | | | |
| Альбом II | Архитектурные решения и конструкции железобетонные выше отм.0.000 | | | |
| Альбом III | Инженерное оборудование | | | |
| Альбом IV | Технология | | | |
| Альбом У | Сметы, часть I и2 | | | |
| Альбом VI | Изделия заводского изготовления | | | |
| Альбом VII | Задание заводу на изготовление щитов автоматизации | | | |
| Альбом VIII | Спецификации оборудования | | | |
| Альбом IX | Ведомости потребности в материалах | | | |
| Объем проектных материалов приведенных к формату А4 2142 форматки | | | | |
| У7ВА | АВТОР ПРОЕКТА | ЦНИИЭП курортно-туристских зданий и комплексов 125080, Москва, Волоколамское шоссе, дом I | | |
| У7НА | УТВЕРЖДЕНИЕ | Утвержден Госгражданстроем от 23.10.81 г. приказ № 292 Введен в действие ЦНИИЭП курортно-туристских зданий и комплексов, Приказ №136 от 25 октября 1983 года | | |
| У7КА | ПОСТАВЩИК | ЦНИИЭП курортно-туристских зданий и комплексов 125080, Москва, Волоколамское шоссе, дом I | | |