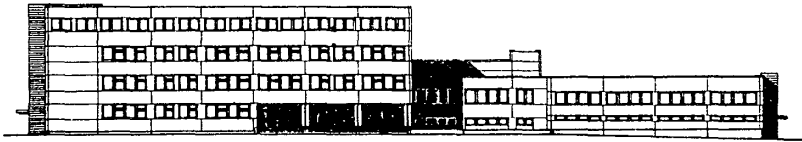
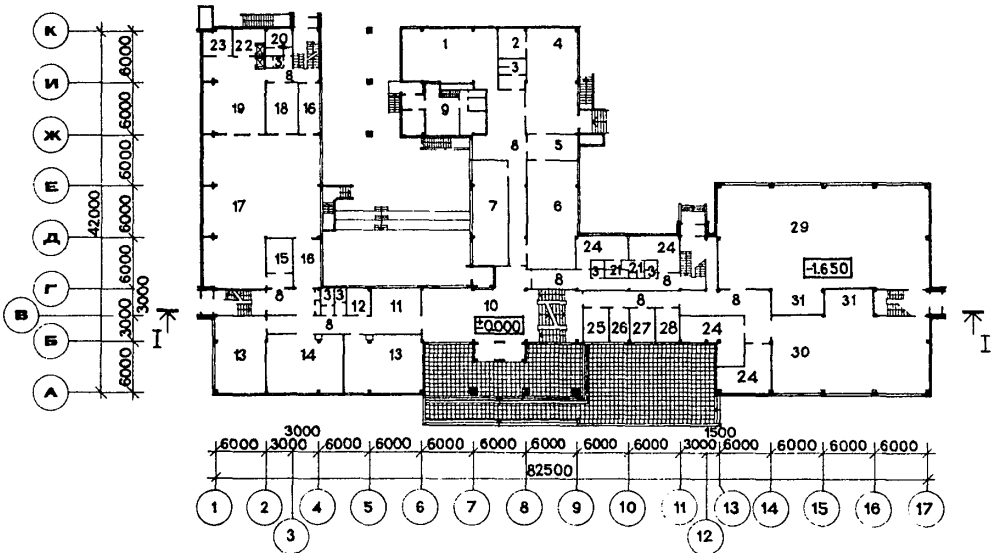


<p>СССР</p>	<p>СТРОИТЕЛЬНЫЙ КАТАЛОГ ЧАСТЬ 2 ТИПОВЫЕ ПРОЕКТЫ ПРЕДПРИЯТИЙ, ЗДАНИЙ И СООРУЖЕНИЙ</p>	<p>ЗОНАЛЬНЫЙ ТИПОВОЙ ПРОЕКТ 222-1-466.13.86 УДК 727.1:666.373</p>
<p>ЦИТП</p>	<p>ОБЩЕОБРАЗОВАТЕЛЬНАЯ ШКОЛА НА 22/24 КЛАССА (856/906-936 УЧАЩИХСЯ) С ПРОДЛЕННЫМ ДНЕМ В КАРКАСНО-ПАНЕЛЬНЫХ КОНСТРУКЦИЯХ СЕРИИ ИИ-04 ДЛЯ СТРОИТЕЛЬСТВА В ЛАТВИЙСКОЙ ССР</p>	<p>DSFD</p>
<p>МАЙ 1986</p>		<p>На 3-х листах На 6-и страницах Страница I</p>

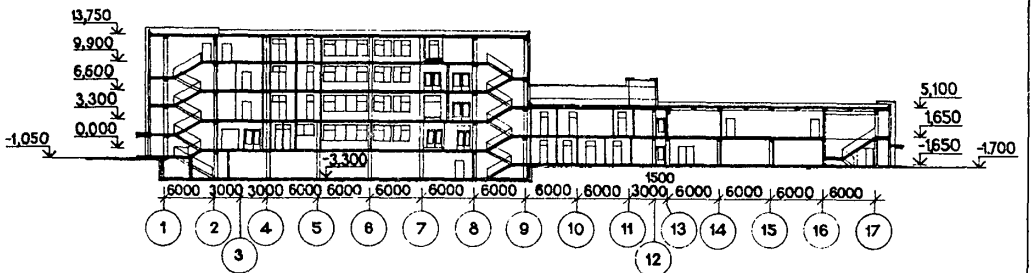
ФАСАД I - I7



ПЛАН I ЭТАЖА



РАЗРЕЗ I-I

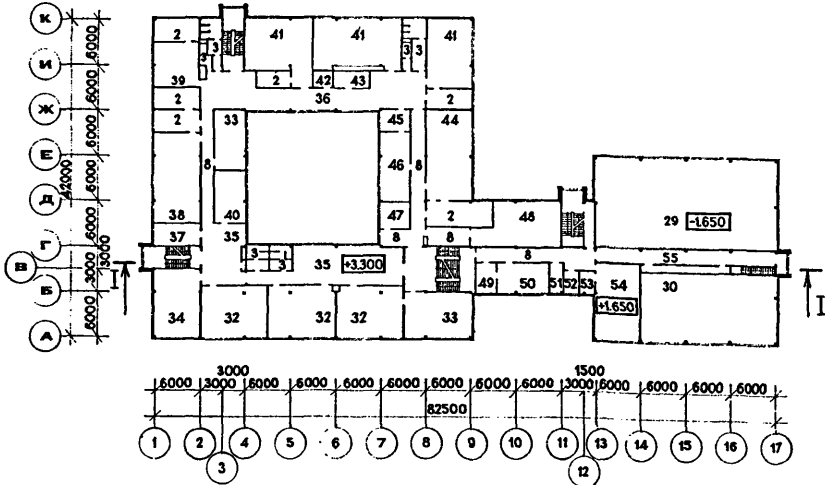


ОБЩЕОБРАЗОВАТЕЛЬНАЯ ШКОЛА НА 22/24 КЛАССА (856/906-936
УЧАЩИХСЯ) С ПРОДЛЕННЫМ ДНЕМ В КАРКАСНО-ПАНЕЛЬНЫХ
КОНСТРУКЦИЯХ СЕРИИ ИИ-04 ДЛЯ СТРОИТЕЛЬСТВА В ЛАТЕЙСКОЙ ССР

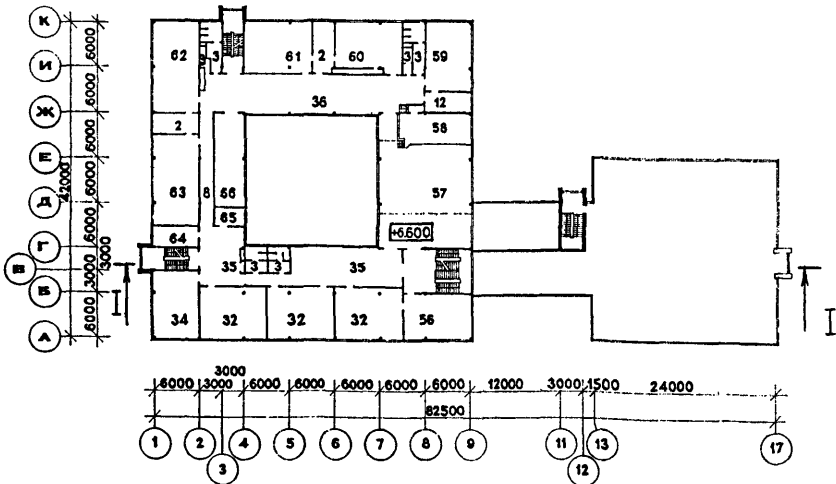
ЗОНАЛЬНЫЙ
ТИПОВОЙ ПРОЕКТ
222-1-466.13.86

Лист I
Страница 2

ПЛАН II ЭТАЖА



ПЛАН III ЭТАЖА

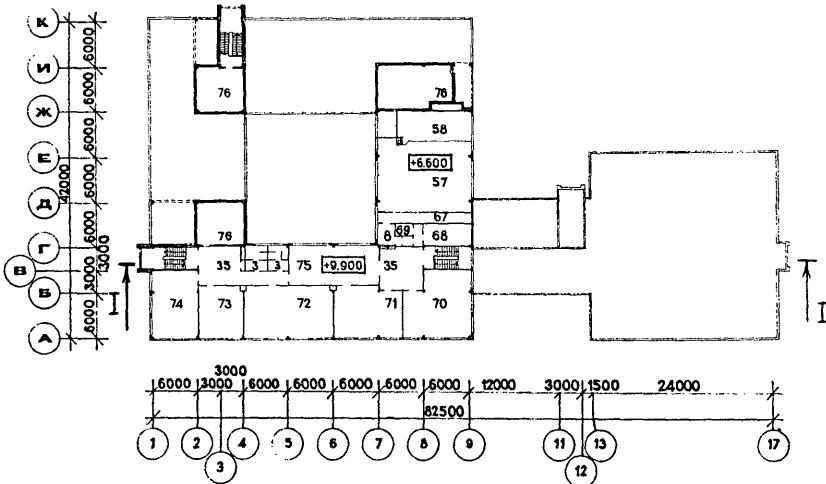


ОБЩЕОБРАЗОВАТЕЛЬНАЯ ШКОЛА НА 22/24 КЛАССА
(856/906-936 УЧАЩИХСЯ) С ПРОДЛЕННЫМ ДНЕМ
В КАРКАСНО-ПАНЕЛЬНЫХ КОНСТРУКЦИЯХ СЕРИИ ИИ-04
ДЛЯ СТРОИТЕЛЬСТВА В ЛАТВИЙСКОЙ ССР

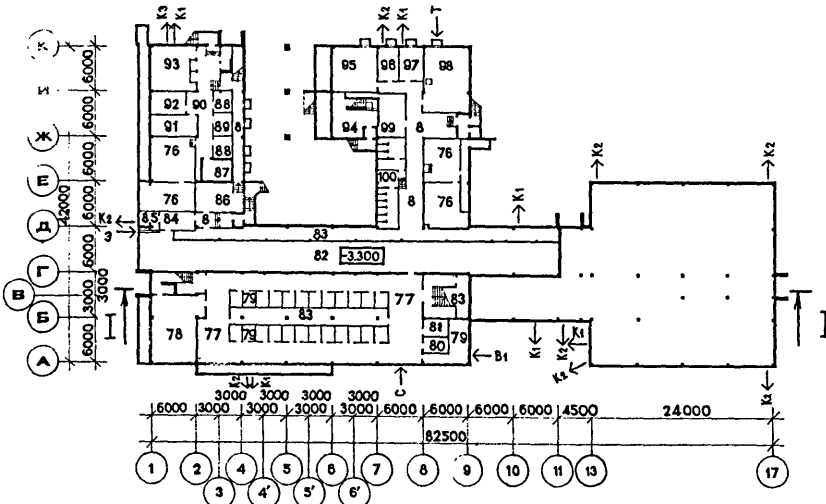
ЗОНАЛЬНЫЙ
ТИПОВОЙ ПРОЕКТ
222-Г-466.13.86

Лист 2
Страница 3

ПЛАН IV ЭТАЖА



ПЛАН ПОДВАЛА



ОБЩЕОБРАЗОВАТЕЛЬНАЯ ШКОЛА НА 22/24 КЛАССА
(856/906-936 УЧАЩИХСЯ) С ПРОДЛЕННЫМ ДНЕМ
В КАРКАСНО-ПАНЕЛЬНЫХ КОНСТРУКЦИЯХ СЕРИИ ИИ-04
ДЛЯ СТРОИТЕЛЬСТВА В ЛАТВИЙСКОЙ ССР

ЗОНАЛЬНЫЙ
ТИПОВОЙ ПРОЕКТ
222-1-466.13.86

Лист 2
Страница 4

ЭКСПЛИКАЦИЯ ПОМЕЩЕНИЙ

Но- мер	Наименование	Площадь, м ²	Но- мер	Наименование	Площадь, м ²
1	Кабинет русского языка	69,2	52	Инструкторская	6,4
2	Лаборантские	191,0	53	Инструкторская при военном кабинете	5,3
3	Уборные и умывальные	160,3	54	Военный кабинет	65,5
4	Учебная мастерская по обработке древесины	74,7	55	Балкон спортзала	61,6
5	Комната мастера	17,1	56	Кабинет латышского языка	55,8
6	Учебная мастерская по обработке металла	73,3	57	Актовый зал - лекционная аудитория	182,4
7	Кабинет по обработке тканей	36,9	58	Эстрада	38,2
8	Коридоры	441,7	59	Кабинет русского языка	57,3
9	Квартира сторожа	46,2	60	Кабинет истории и обществоведения	56,1
10	Вестибюль	80,9	61	Кабинет географии	61,5
11	Рекреация-гардероб	30,2	62	Лаборатория астрономии	72,8
12	Инвентарная	25,3	63	Лаборатория физики	74,3
13	Класс подготовительных групп	119,6	64	Кабинет зубного врача	18,0
14	Рекреация-спальня	61,1	65	Комната комитета ВЛКСМ	9,9
15	Электрошитовая	11,3	66	Библиотека-читальный зал с книгохранилищем	51,4
16	Умывальная	31,8	67	Балкон	18,5
17	Столовая	187,4	68	Киноаппаратная	17,8
18	Моечная столовой посуды	20,5	69	Перемоточная	7,4
19	Кухня	62,6	70	Студия живописи, рисунка и скульптуры	71,5
20	Комната персонала	7,1	71	Класс пения и музыки - клубная комната	60,3
21	Душевые	10,7	72	Учебно-методический кабинет профориентации учащихся	82,3
22	Первичная обработка овощей и овощной цех	10,7	73	Кружковое помещение юных натуралистов	41,3
23	Мясо-рыбный цех	10,7	74	Универсальное помещение для младших классов	57,1
24	Раздевальные	93,2	75	Студия хореографии-рекреация	63,1
25	Комната инструктора и хранения мелкого спортивного инвентаря	11,0	76	Венткамера	242,1
26	Комната технического самоуправления	8,7	77	Гардеробная	287,9
27	Комната персонала	12,0	78	Универсальное помещение для ручного труда	57,7
28	Кабинет врача	12,0	79	Кладовая хозяйств. инвентаря	26,9
29	Спортзал 12x24	292,0	80	Гардероб для учителей	7,2
30	Спортзал 9x18	165,0	81	Комната дежурного	7,3
31	Сварочная	34,4	82	Помещение учебного тира	220,6
32	Классные помещения	369,2	83	Технический коридор	145,8
33	Кабинет иностранных языков	88,2	84	Комната инструктора	10,5
34	Кабинет литературы	112,6	85	Комната хранения оружия	5,7
35	Рекреация младших классов	330,6	86	Комната ожидания	27,7
36	Рекреация старших классов	272,4	87	Охлаждаемая камера	9,7
37	Учительская младших классов	18,0	88	Кладовая сухих продуктов	11,8
38	Лаборатория биологии	73,9	89	Машинное отделение	6,4
39	Кабинет кулинарии	35,6	90	Коридор-загрузочная	40,8
40	Пионерская комната	29,3	91	Хозяйственная кладовая	17,0
41	Кабинет математики	181,7	92	Кладовая овощей	12,7
42	Радиопузел, дикторская	6,7	93	Кладовая тары и хозяйств. инвентаря	32,3
43	Фотолаборатория	9,6	94	Холл квартир сторожа	24,1
44	Лаборатория химии	72,3	95	Кладовая спортинвентаря	34,8
45	Кабинет организатора вне-классной и внешкольной воспитательной работы	12,3	96	Кладовая сельскохозяйст-венного инвентаря	12,3
46	Учительская старших классов	37,3	97	Кладовая удобрений	13,5
47	Кабинет заместителя дирек-тора по учебно-воспитатель-ной работе	10,6	98	Тепловой узел	52,1
48	Кабинет черчения и изобразительного искусства	62,9	99	Кладовая хранения сырья и готовой продукции	20,2
49	Канцелярия	11,8	100	Кладовая	45,0
50	Кабинет директора	27,9			
51	Кабинет заместителя директора по хозяйственной работе	8,3			

ОБЩЕОБРАЗОВАТЕЛЬНАЯ ШКОЛА НА 22/24 КЛАССА (856/906-936 УЧАЩИХСЯ) С ПРОДЛЕННЫМ ДНЕМ В КАРКАСНО-ПАНЕЛЬНЫХ КОНСТРУКЦИЯХ СЕРИИ ИИ-04 ДЛЯ СТРОИТЕЛЬСТВА В ЛАТВИЙСКОЙ ССР		ЗОНАЛЬНЫЙ ТИПОВОЙ ПРОЕКТ 222-1-466.13.86	Лист 3 Страница 5
D2BA	СТРОИТЕЛЬНЫЕ КОНСТРУКЦИИ И ИЗДЕЛИЯ	H5VA	ОТДЕЛКА
	Фундаменты - монолитные железобетонные и сборные железобетонные по серии ИИ-04-1 вып. 7 Типоразмеров - 3		НАРУЖНАЯ
	Колонны - сборные железобетонные по серии ИИ-04-2 вып. 3 Типоразмеров - 2 вып. 7 Типоразмеров - 5 вып. 9 Типоразмеров - 3 Латв. вып. 1 Типоразмеров - 1		Покраска панелей краской ПВА. Вариант - заводская отделка панелей типа "Декор"
	Ригели - сборные железобетонные по серии ИИ-04-3 вып. 3 Типоразмеров - 4 вып. 4 Типоразмеров - 4		Колонны - обшивка кирпичом и штукатурка
	Диафрагмы жесткости - сборные железобетонные по серии И020-1/83 вып. 6-1 Типоразмеров - 3		Лестничная клетка - отделка фасадным кирпичом завода "Лоде". Расшивка швов
	Перекрытия, покрытия - сборные железобетонные по серии ИИ-04-4 вып. 19 Типоразмеров - 4 вып. 20 Типоразмеров - 4 вып. 1 Латв. Типоразмеров - 3 по серии I.141-1, в.3 Типоразмеров - 2 по серии I.465-3, в.3 Типоразмеров - 2 по ГОСТ 22701.1-77 Типоразмеров - 1		ВНУТРЕННЯЯ
	Стены наружные - сборные самонесущие газобетонные панели по серии ИИ-04-5 Латв. вып. 3 Типоразмеров - 27 - сборные покорыльные керамзитобетонные панели по серии ИИ-04-1 Латв. вып. 1 Типоразмеров - 4	СЭГА	Затирка, покраска потолков, стен и колонн. Керамические плитки
	Перегородки - сборные гипсобетонные панели по ГОСТ 9574-80 Типоразмеров - 9 кирпичные	ИНЖЕНЕРНОЕ ОБОРУДОВАНИЕ	
	Лестницы - сборные железобетонные марши по серии I.020-1/83, вып. 7-1 Типоразмеров - 1		Водопровод - хозяйственно-питьевой от местной сети. Напор на вводе Н = 27 м
	- площадки по серии ИИ-04-7 Латв. вып. 1 Типоразмеров - 1		Канализация - хозяйственно-фекальная, ливневая к местным сетям
	- ступени сборные железобетонные по серии I.055.1-1 Типоразмеров - 4		Отопление - центральное водяное от внешнего источника Параметры теплоносителя Т = 150-70 °С
	Полы - бетонные, мозаичные, керамическая плитка, дощатые, линолеумные, паркетные, по серии 2.244-1		Вентиляция - приточно-вытяжная с механическим побуждением
	Окна - по ГОСТ II214-78 серии I.136.5-16 ч. 1, 2 Типоразмеров - 9 серии I.236-6 ч. 1, 2 Типоразмеров - 4 по серии ИИ-16Г-01 Типоразмеров - 4		Горячее водоснабжение - от внешней сети. Расчетный напор у основания стояка Н = 27 м
	Витрины - по серии И03 Типоразмеров - 1 по чертежам проекта Типоразмеров - 6		Электроснабжение - II категория, напряжение 220/380 В. Освещение - люминесцентное и лампами накаливания
	Двери по ГОСТ 24698-81 серии I.136-11 Типоразмеров - 17 по ГОСТ 6629-74х серии I.136-10 Типоразмеров - 15 по чертежам проекта Типоразмеров - 1		Устройства связи - радификация, телефонизация, электротовоковая сигнализация, электротчасофикация, пожарная сигнализация, телевидение
	Наибольшая масса монтажного элемента плиты покрытия ПШАТУ-7 - I - 7,50 тонн 3 x 12	С2ЕВ	ОСНАЩЕНИЕ ЗДАНИЯ
J30B	СКОРОСТНОЙ НАПОР ВЕТРА - $\frac{35 \text{ кгс/м}^2}{0,34 \text{ кПа}}$		Мебель - столы ученические и для преподавателей, шкафы универсальные и для учебных пособий
R2CO	СТЕПЕНЬ ОГНЕСТОЙКОСТИ - вторая		Технические средства обучения - телевизоры, кинопроекторы, диапроекторы, магнитофоны
N1BD	РАСЧЕТНАЯ ТЕМПЕРАТУРА НАРУЖНОГО ВОЗДУХА - минус 20 °С		Оборудование мастерских - станки: горизонтально-фрезерные, токарно-винторезные, фуговально-плитильные, токарные по дереву; столы-верстаки, печи муфельные
G2DD	КЛИМАТИЧЕСКИЕ ПОДРАЙОНЫ СССР - ИБ, ИВ Латвийской ССР		Оборудование пищеблока - электроплиты, кухонные машины
J3NB	ВЕС СНЕГОВОГО ПОКРОВА - $\frac{70 \text{ кгс/м}^2}{0,69 \text{ кПа}}$		Лифт - малый грузовой - 100 кг
G2EE	ИНЖЕНЕРНО-ГЕОЛОГИЧЕСКИЕ УСЛОВИЯ - обычные		

ОБЩЕОБРАЗОВАТЕЛЬНАЯ ШКОЛА НА 22/24 КЛАССА (856/906-936 УЧАЩИХСЯ) С ПРОДЛЕННЫМ ДНЕМ В КАРКАСНО-ПАНЕЛЬНЫХ КОНСТРУКЦИЯХ СЕРИИ ИИ-04 ДЛЯ СТРОИТЕЛЬСТВА В ЛАТВИЙСКОЙ ССР				ЗОНАЛЬНЫЙ ТИПОВОЙ ПРОЕКТ 222-1-466.13.86		Лист 3 Страница 6	
Наименование		Всего	Удель- ный пока- затель	Наименование		Всего	Удель- ный пока- затель
V11A	СТОИМОСТЬ			V4KA	ЭКСПЛУАТАЦИОННЫЕ ПОКАЗАТЕЛИ		
V11B	Общая сметная стоимость	тыс. руб. 944,73	-	V4KH	Расход воды м3/сут. холодной	62,00	-
V11L	в том числе: строительно-монтажных работ	" 736,12	-		м3/час	10,20	-
V11O	оборудование и мебель	" 208,61	-		л/с	3,45	-
V11S	Стоимость строительно-монтажных работ на I м2 полезной площади	руб. -	107,21	V4KI	горячей " канализационные стоки	1,37	-
V11R	То же, на I м3 строительного объема	" -	26,27	V4KN	л/с " Тепла	6,30	-
V11V	Стоимость общая на расчетный показатель	" -	1042,75		ккал/ч кВт	120235	-
V11A	ТРУДОЕМКОСТЬ				в том числе:	1299,4	-
V11F	Построечные трудовые затраты	чел.-дн. 13782	-		на отопление	399900	-
V11S	То же, на I м2 полезной площади	" -	2,00		"	463,8	-
V11R	То же, на I м3 строительного объема	" -	0,49		на вентиляцию	500335	-
V11V	То же, на расчетный показатель	" -	15,21		на горячее водоснабжение	580,4	-
V1KA	РАСХОДЫ				Тепла на отопление I м2 полезн. площади	220000	-
V1KB	Расход строительных материалов				"	255,2	-
	Цемент	т 951,77	-	V4KK	Потребная электрическая мощность	58	-
	Цемент, приведенный к марке М400	" 959,04	-		кВт	0,07	-
	То же, на I м2 полезной площади	" -	0,139		ТЕХНИЧЕСКИЕ ХАРАКТЕРИСТИКИ		
	То же, на I м3 строительного объема	" -	0,034	G3NB	Объем строительный здания	м3 28022	-
	Сталь	" 181,73	-		в том числе:		
	Сталь, приведенная к классам А-I и С38/23	" 252,55	-	V1NN	подземной части	" 5296	-
	в том числе:				Объем строительный на I м2 общей площади	" -	3,64
	сталь прокатная, приведенная к С38/23	" 22,38	-	V1NP	То же, на I м2 рабочей площади (K2)	" -	4,76
	Сталь, приведенная к классам А-I и С38/23 на I м2 полез. площади	" -	0,036		То же, на расчетный показатель	" -	30,92
	То же, на расчетный показатель	" -	0,278	G3OC	Площадь застройки	м2 2535	-
	Бетон и железобетон	м3 3021	-	G3OB	общая	" 7703	-
	в том числе:				в том числе:		
	монолитный	" 364	-	V1OK	подземной части	" 1538	-
	сборный тяжелый	" 1851	-		Общая площадь на расчетный показатель	" -	8,50
	сборный легкий	" 806	-	G3OQ	Рабочая	" 5885	-
	Бетон и железобетон на I м2 полезной площади	" -	0,439		То же, на расчетный показатель	" -	6,49
	на расчетный показатель	" -	3,334		То же, на I м2 общей площади (K1)	" -	0,76
	Десоматериалы				Полезная	" 6866	-
	Десоматериалы, приведенные к круглому лесу	" 745	-		То же, на расчетный показатель	" -	7,57
	Кирпич	тыс.шт. 400	-				
ДОПОЛНИТЕЛЬНЫЕ ДАННЫЕ							
Сметы составлены в ценах 1984г. Расчетный показатель - Учебное место. (Количество единиц - 906)							
СОСТАВ ПРОЕКТНОЙ ДОКУМЕНТАЦИИ							
V7EA	Альбом I часть I - Архитектурные чертежи, технология				Альбом II - Монтажные узлы и типовые детали		
	часть 2 - Конструктивные чертежи				Альбом III - Индустриальные изделия		
	часть 3 - Инженерное оборудование				Альбом IV - Заказы спецификации		
	чертежи ВК				Альбом V - Сметная документация		
	чертежи ЗЛ						
	чертежи СС						
	чертежи АТ						
	чертежи ОПС						
	Объем проектных материалов, приведенных к формату А4				- 2265 форматок,		
	в том числе изделий заводского изготовления				- 264 форматки		
V7BA	АВТОР ПРОЕКТА	Институт "Латгипрогорстрой", ГСП 226306, г. Рига-50, ул. Горького, 38					
V7HA	УТВЕРЖДЕНИЕ	Утвержден Госстроем Латвийской ССР 13.II.85, приказ № 185					
		Введен в действие институтом "Латгипрогорстрой" 15.II.85, приказ № 293-II					
V7KA	ПОСТАВЩИК	Институт "Латгипрогорстрой", ГСП 226306, г. Рига-50, ул. Горького, 38					
		Инв. №					
		Катал. л. № 053487					