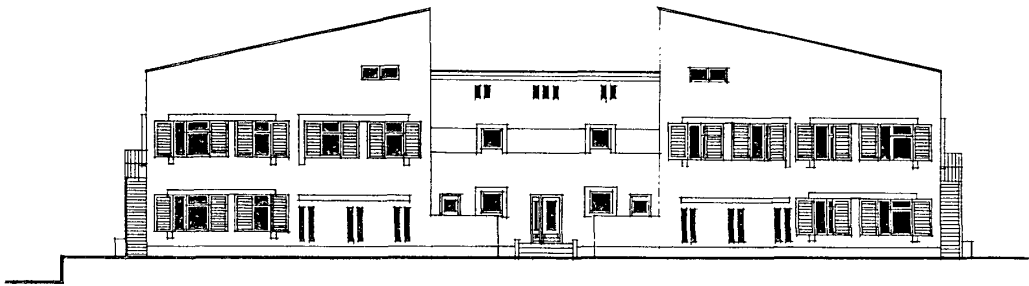
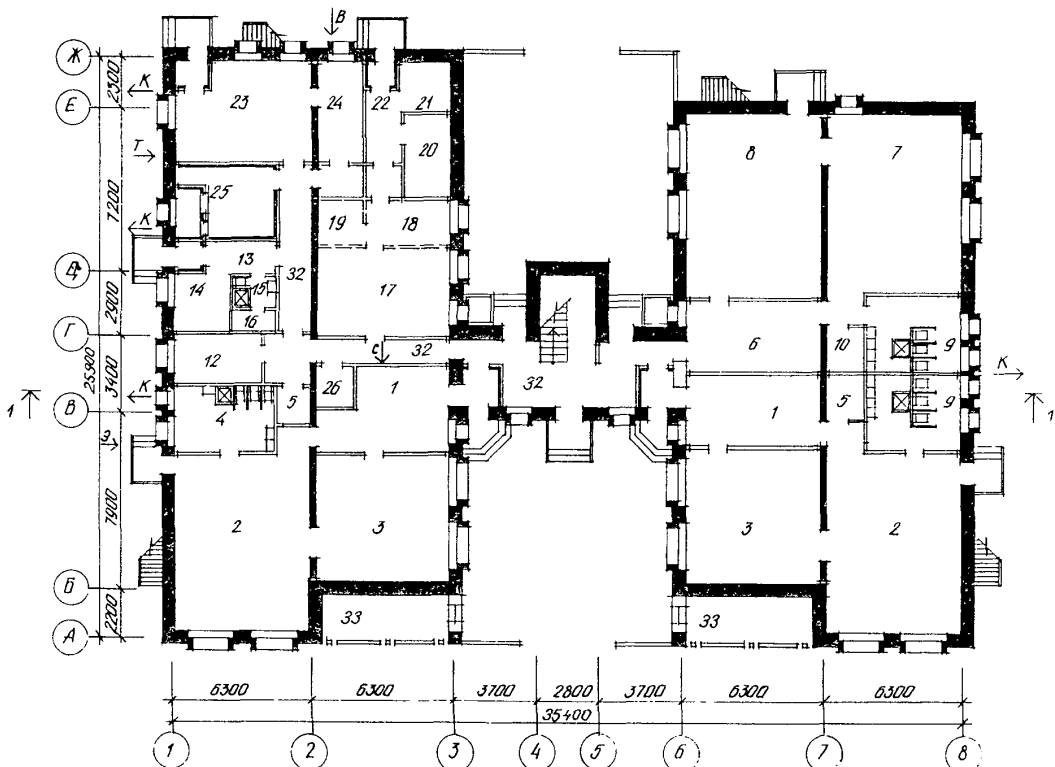


<p><b>СССР</b></p>	<p>СТРОИТЕЛЬНЫЙ КАТАЛОГ                  ЧАСТЬ 2                  ТИПОВЫЕ ПРОЕКТЫ ПРЕДПРИЯТИЙ, ЗДАНИЙ И СООРУЖЕНИЙ</p>	<p>ТИПОВОЙ ПРОЕКТ                  215-1-338.85                  УДК 725.573:691.2-408.62</p>
<p><b>ЦИТП</b></p>	<p>ДЕТСКИЕ ЯСЛИ-САД НА 140 МЕСТ СО СТЕНАМИ ИЗ КАМНЯ                  ИЗВЕСТНЯКА - РАКУШЕЧНИКА</p>	<p><b>ДСВД</b></p>
<p>ОКТАБРЬ  <b>1986</b></p>		<p>На 3-х листах                  На 5-ти страницах                  Страница I</p>

Ф А С А Д I-8



ПЛАН I ЭТАЖА

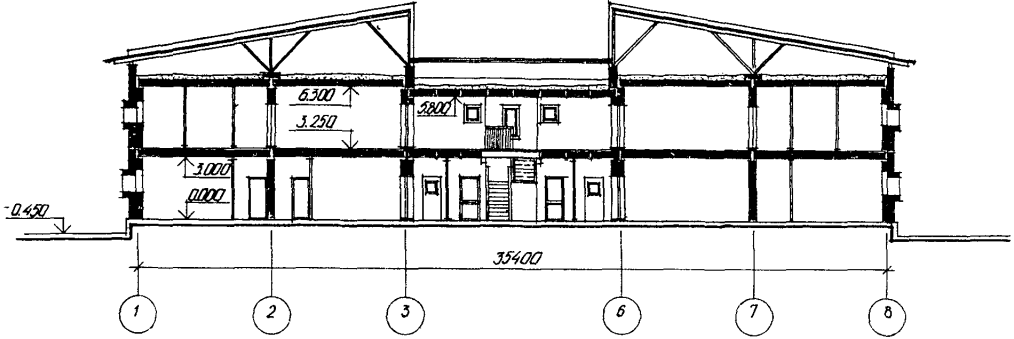


ДЕТСКИЕ ЯСЛИ-САД НА 140 МЕСТ СО СТЕНАМИ ИЗ КАМНЯ  
ИЗВЕСТЬЯКА - РАКУШЕЧНИКА

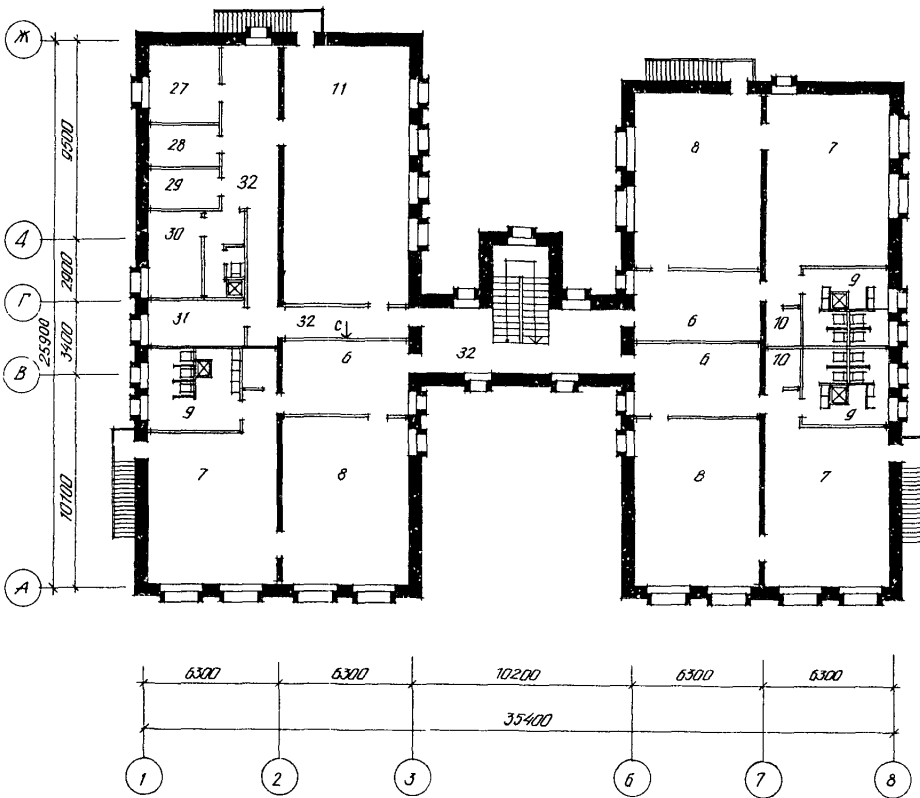
ТИПОВОЙ ПРОЕКТ  
215-1-338.85

Лист 1  
Страница 2

РАЗРЕЗ I-8



ПЛАН 2 ЭТАЖА



ДЕТСКИЕ ЯСЛИ-САД НА 140 МЕСТ СО СТЕНАМИ ИЗ КАМНЯ  
ИЗВЕСТНЯКА-РАКУШЕЧНИКА

ТИПОВОЙ ПРОЕКТ  
215-1-338.85

Лист 2  
Страница 3

ЭКСПЛИКАЦИЯ ПОМЕЩЕНИЙ

Но- мер	Наименование	Площадь, м <sup>2</sup>	Но- мер	Наименование	Площадь, м <sup>2</sup>
1	Приемная	17,89	18	Заготовочный цех	9,07
2	Игровая	51,50	19	Моечная кухонной посуды	4,53
3	Спальная	36,30	20	Кладовая сухих продуктов	7,97
4	Туалетная	12,60	21	Кладовая овощей	5,79
5	Буфетная	2,99	22	Загрузочная	4,06
6	Раздевальная	18,75	23	Стиральная-гладильная	23,72
7	Групповая	48,78	24	Кладовая чистого белья	8,40
8	Спальная	51,3	25	Венткамера	14,84
9	Туалетная	15,26	26	Электрощитовая	3,30
10	Буфетная	2,99	27	Методический кабинет	12,07
11	Зал для гимнастических занятий	74,05	28	Инвентарная	6,20
12	Медицинская комната	8,13	29	Хозяйственная кладовая	6,20
13	Приемная	4,16	30	Комната персонала	10,43
14	Палата	5,78	31	Кабинет заведующего	10,08
15	Туалетная при изоляторе	3,21	32	Коридоры, холлы	103,86
16	Помещение для приготовления дез.средств	1,65	33	Коллажная	11,20
17	Кухня с раздаточной	24,06			

Ж30В СКОРОСТНОЙ НАПОР ВЕТРА -  $\frac{45 \text{ кгс/м}^2}{0,44 \text{ кПа}}$

Ж30В ВЕС СНЕГОВОГО ПОКРОВА -  $\frac{50 \text{ кгс/м}^2}{0,49 \text{ кПа}}$

G18F ОРИЕНТАЦИЯ - широтная

R2CO СТЕПЕНЬ ОГНЕСТОЙКОСТИ - вторая

G2EE ИНЖЕНЕРНО-ГЕОЛОГИЧЕСКИЕ УСЛОВИЯ - обычные

N1BD РАСЧЕТНАЯ ТЕМПЕРАТУРА НАРУЖНОГО  
ВОЗДУХА минус 20°C, 25°C (основное  
решение)

G2DD КЛИМАТИЧЕСКИЙ ПОДРАЙОН СССР - IUT

ДЕТСКИЕ ЯСЛИ-САД НА 140 МЕСТ СО СТЕНАМИ ИЗ КАМНЯ ИЗВЕСТНЯКА РАКУШЕЧНИКА		ТИПОВОЙ ПРОЕКТ 215-1-338.85		Лист 2 Страница 4	
<b>D2BA СТРОИТЕЛЬНЫЕ КОНСТРУКЦИИ И ИЗДЕЛИЯ</b> Конструктивная схема с продольными несущими стенами Фундаменты - ленточные, бутобетонные - бетон М 200 Стены наружные - из камня известняка-ракушечника толщиной 590 мм Стены внутренние - из камня известняка-ракушечника толщиной 240 и 190 мм Перекрытия - сборные железобетонные многослойные панели по серии I.141-1, выпуск 59,60 Типоразмеров 6 Перегородки - мелкоштучные гипсовые плиты ГОСТ 6428-83 Перемычки - сборные железобетонные по серии I.138-10, выпуск 5 Типоразмеров 10 Крыша - скатная Кровля - асбоцементные листы по деревянному каркасу Полы - линолеум, керамическая плитка, бетонные Двери наружные - по серии I.136-5.19 ч.1,2 Типоразмеров - 3 Двери внутренние - по серии I.136-10 Типоразмеров - 5 Наибольшая масса монтажного элемента (панель покрытия) - 2,95 т		<b>H5UA ОТДЕЛКА НАРУЖНАЯ</b> Расшивка швов, штукатурка цементно-песчаным раствором <b>ВНУТРЕННЯЯ</b> Штукатурка, затирка, керамическая плитка, покраска		<b>C3GA ИНЖЕНЕРНОЕ ОБОРУДОВАНИЕ</b> Водопровод - хозяйственно-питьевой от поселкового водопровода. Напор на вводе Н = 17 м Канализация - хозяйственная и производственная в поселковую сеть Стопление - центральное, водяное от внешнего источника. Параметры теплоносителя 950-700С Вентиляция приточно-вытяжная с механическим и естественным побуждением Горячее водоснабжение - централизованное напор на вводе Н = 16 м Электроснабжение - от внешней сети напряжением 380/220В Устройство связи - радификация, телефонизация, звонковая сигнализация	
		<b>C2ED ОСНАЩЕНИЕ ЗДАНИЯ</b> Электрические плиты, мойки, умывальники			
Наименование		Всего	Удельный показатель	Наименование	
V1IA	СТОИМОСТЬ			V4KA	ЭКСПЛУАТАЦИОННЫЕ ПОКАЗАТЕЛИ
V1IB	Общая сметная стоимость	тыс. руб. 215,37	-	V4KH	Расход воды холодной
	в том числе:				л/с 1,68
V1IL	строительно-монтажных работ	" 165,91	-	V4KI	горячей " 1,11
V1OI	оборудования и мебели	" 49,46	-	V4KN	Канализационные стоки " 4,1
V1IS	Стоимость строительно-монтажных работ I м2 общей площади	руб. -	131,94		Тепла <u>ккал</u> 274210
V1IR	То же, I м3 строительного объема	-	33,53		кВт 319,4
V1IV	Стоимость общая на расчетный показатель	-	1538,36		в том числе:
V1JA	ТРУДОЕМКОСТЬ				на отопление " 101180
V1JF	Построечные трудовые затраты	чел.-дн. 2677,53	-		" 117,7
V1JS	То же, на I м2 общей площади	" -	2,13		на вентиляцию " 48530
V1JR	То же, на I м3 строительного объема	" -	0,54		" 56,4
V1JV	То же, на расчетный показатель	" -	19,13		на горячее водоснабжение " 125000
					кВт 145,3
					Тепла на отопление I м2 общей площади " 80,46
					" 0,09

ДЕТСКИЕ ЯСЛИ-САД НА 140 МЕСТ СО СТЕНАМИ ИЗ КАМНЯ ИЗВЕСТНЯКА РАКУШЕЧНИКА				ТИПОВОЙ ПРОЕКТ 215-І-338.85		Лист 3 Страница 5	
Наименование		Всего	Удельный показатель	Наименование		Всего	Удельный показатель
УКА	РАСХОДЫ			Потребная электри- ческая мощность		кВт	-
УКВ	Расход строительных материалов			ТЕХНИЧЕСКИЕ ХАРАКТЕРИСТИКИ			
	Цемент	т	124,31	-	Объем строительных зданий	м <sup>3</sup>	4947,43
	Цемент приведенный к марке 400	"	119,81	-	Объем строительных на 1м <sup>2</sup> общей площади	"	-
	То же, на 1м <sup>2</sup> общей площади	"	-	0,09	То же, на 1 м <sup>2</sup> рабо- чей площади (К2)	"	4,84
	То же, на 1м <sup>3</sup> строи- тельного объема	"	-	0,02	То же, на расчетный показатель	"	35,34
	Сталь	"	10,25(1,21)	-	Площадь застройки	м <sup>2</sup>	748,92
	Сталь, приведенная к классам А-І и С38/23	"	14,59	-	общая	"	1257,44
	в том числе: сталь прокатная при- веденная к С38/23	"	1,54	-	Общая площадь на расчетный показатель	"	-
	Сталь приведенная к классам А І и С38/23 на 1 м <sup>2</sup> общей площади	"	-	0,01	Рабочая	"	1021,65
	То же, на расчетный показатель	"	-	0,10	То же, на расчет- ный показатель	"	7,30
	Бетон и железобетон	м <sup>3</sup>	401,96	-	То же; на 1м <sup>2</sup> общей площади (К1)	"	0,81
	в том числе: монолитный тяжелый	"	219,56	-	В скобках указывается потребность строи- тельных материалов без учета расходов на изготовления оборных изделий и конструкций		
	сборный тяжелый	"	182,40	-			
	Бетон и железобетон на 1м <sup>2</sup> общей площади	"	-	0,32			
	То же, на расчетный показатель	"	-	2,87			
	Лесоматериалы	"	76,03	-			
	Лесоматериалы, приве- денные к круглому лесу	"	114,05	-			
	Камень известняк ракушечник	м <sup>3</sup>	836,19	-			
<b>ДОПОЛНИТЕЛЬНЫЕ ДАННЫЕ</b>							
Показатели приведены для условий строительства при расчетной температуре -25 <sup>0</sup> С Расчетный показатель І место. Сметная стоимость определена в базисных ценах 1984г.							
В7А	<b>СОСТАВ ПРОЕКТНОЙ ДОКУМЕНТАЦИИ</b>						
	Часть І Раздел 1.1-1 - Архитектурно-строительные чертежи				Часть ІІІ Раздел 3.1-1 - Сметы		
	Часть ІІ Раздел 2.1-1 - Отопление и вентиляция				Часть ІV Раздел 4.1-1 - Ведомости потребности в материалах		
	Раздел 2.2-1 - Автоматизация вентиляцион- ной системы				Часть V Раздел 5.1-1 - Спецификация оборудования		
	Раздел 2.3-1 - Водоснабжение и канализация				Часть VI Раздел 6.1-1 - Проектная доку- ментация по переводу по- мещений І-го этажа детс- ких яслей-сада на режим ПРУ		
	Раздел 2.4-1 - Электрооборудование						
	Раздел 2.5-1 - Устройство связи						
Объем проектных материалов, приведенных к формату А4 - 479 форматок							
В7В	АВТОР ПРОЕКТА	- ЦТПИ Казграждансельпроект, г.Алма-Ата 480007, ул.Коперника, 124					
В7В	УТВЕРЖДЕНИЕ	- утвержден Госстроем Казахской ССР, приказ № 86 от 17 мая 1984 года Введен в действия институтом Казграждансельпроект, приказ № 27 от 27 марта 1985 г.					
В7К	ПОСТАВЩИК	Казахский филиал ЦТПИ, Алма-Ата 480010, пр.Абая, 50а					
						Инв.№	
						Катал.л.№	053687