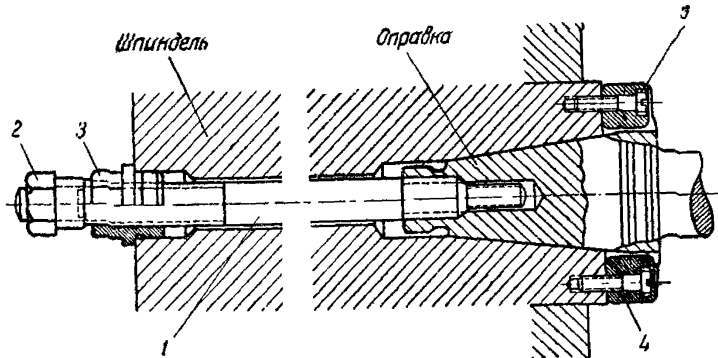


Концы шпинделя и оправки
фрезерного станка

Ст. 20
ГУСИП 1817

(Мощность от 3 до 20 л. с.)

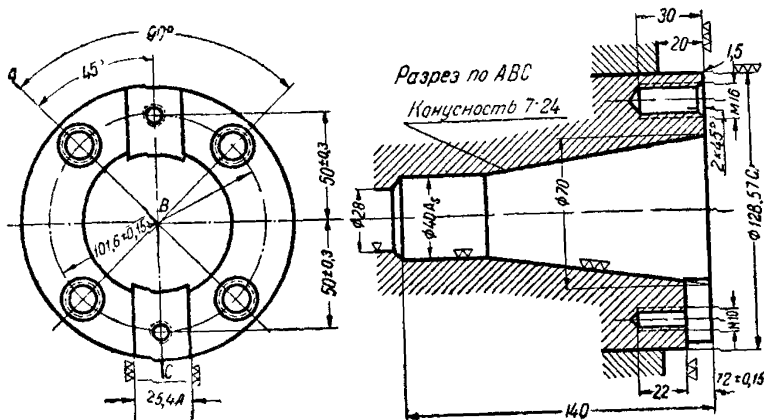
Общий вид



Спецификация

№ по пор.	Наименование	Количество	Материал	Примечание
1	Шомпол	1	Ст. 45	Калить Калить Калить
2	Головка шомпола	1	Ст. 45	
3	Гайка	1	Ст. 45	
4	Штифт шпинделя	2	Ст. 45	
5	Винт с цилиндрической головкой	2	Ст. 35	
				M 10 × 35 OCT 218

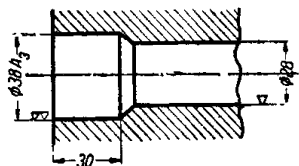
Передний конец шпинделя



Продолжение Ст. ГУСИП 20/1817

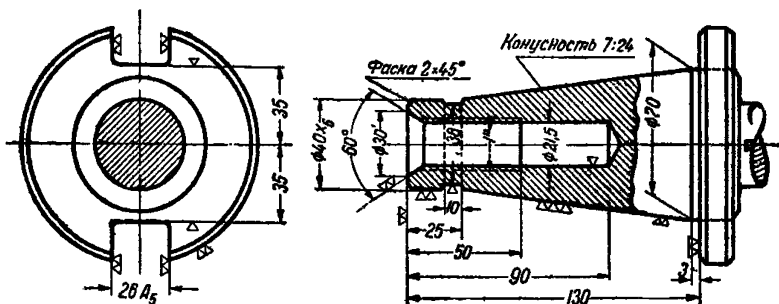
Задний конец шпинделя

Обозначение концов шпинделя с конусностью 7:24:



КОНЦЫ ШПИНДЕЛЯ 7:24 $\frac{\text{Ст.}}{\text{ГУСИП}} \frac{20}{1817}$

Конец оправки



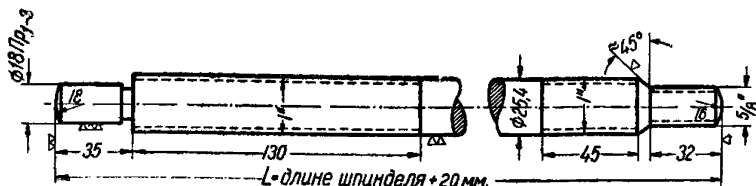
Обозначение конца оправки с конусностью 7:24:

КОНЕЦ ОПРАВКИ 7:24 $\frac{\text{Ст.}}{\text{ГУСИП}} \frac{20}{1817}$

Примечание. Резьба по 2-му классу точности, ОСТ 1261.

Шомпол, деталь № 1

Материал Ст. 45.



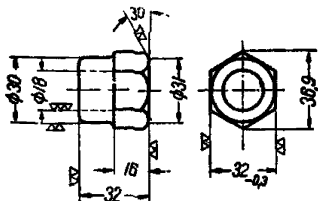
Обозначение шомпола с размером диаметра 25,4 мм:

ШОМПОЛ 25,4 $\frac{\text{Ст.}}{\text{ГУСИП}} \frac{20}{1817}$

Примечание. Резьба по 2-му классу точности, ОСТ 1261.

Продолжение Ст. ГУСИП 20/1817

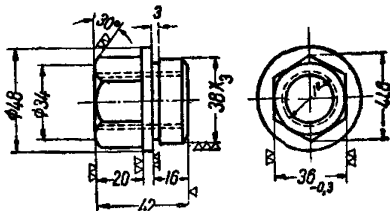
Головка шомпола
деталь № 2
Материал Ст. 45. Калить.



Обозначение головки шомпола
с размером 32 мм:

ГОЛОВКА ШОМПОЛА 32 $\frac{\text{Ст. 20}}{\text{ГУСИП 1817}}$

Гайка
деталь № 3
Материал Ст. 45. Калить.



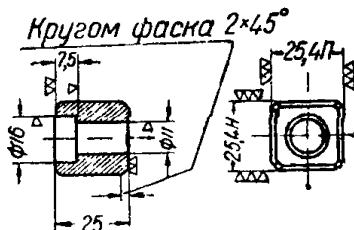
Обозначение гайки с резьбой 1" по
2-му классу точности ОСТ 1261:

ГАЙКА 1" $\frac{\text{Ст. 20}}{\text{ГУСИП 1817}}$

Шип шпинделя

деталь № 4

Материал Ст. 45. Калить.



Обозначение шипа шпинделя шириной под паз $b = 25,4$ мм:

ШИП ШПИНДЕЛЯ 25,4 $\frac{\text{Ст. 20}}{\text{ГУСИП 1817}}$