



ОТРАСЛЕВЫЕ СТАНДАРТЫ

ПАКЕТЫ СЪЕМНЫХ ПРЕСС-ФОРМ ДЛЯ ПРЕССОВАНИЯ ИЗДЕЛИЙ ИЗ РЕАКТОПЛАСТОВ

ОСТ4 ГО.059.292 — ОСТ4 ГО.059.297

Редакция 1-76

Издание официальное

1977

②

621.979.02:002
УДК 621.7.043:678.027.7.(683.74)

Группа ⁷⁵²~~421~~

О Т Р А С Л Е В О Й С Т А Н Д А Р Т

ПАКЕТЫ СЪЕМНЫХ ПРЕСС-ФОРМ
ДЛЯ ПРЕССОВАНИЯ ИЗДЕЛИЙ
ИЗ РЕАКТОПЛАСТОВ

ОСТ4 ГО.059.292

Редакция 1-76

Введен впервые

Руководство по конструированию

Директивным письмом организации от 24.11.76 № 017-107/К/695 срок действия установлен с 01.07.78 до 01.07.83.

Настоящий стандарт устанавливает основные правила конструирования пакетов съемных пресс-форм для прямого и литьевого прессования изделий из реактопластов.

1. ОБЩИЕ УКАЗАНИЯ

② 1.1. В качестве заготовок для плит пакетов съемных пресс-форм следует использовать плиты по ГОСТ 15861-70⁸¹, ГОСТ 15862-70⁸¹, ОСТ4 ГО.059.001⁸² и ОСТ4 ГО.059.002-82, ③
Марки материалов и нормы твердости деталей съемных пресс-форм следует принимать по ОСТ4 ГО.020.356-83, ③
по ОСТ4 ГО.020.166.

1.2. На литниковых плитах пресс-форм для установки камер прессования должен быть выполнен выступ. Форму и размеры выступа следует принимать по ГОСТ 20932-75.

Толщина заготовок для литниковых плит в настоящем стандарте приведена с учетом выступа под камеру прессования.

1.3. Диаметры сквозных отверстий под винты и опорных поверхностей под головки винтов рекомендуется принимать по 2-му ряду ГОСТ 11284-75 и ГОСТ 12876-67.

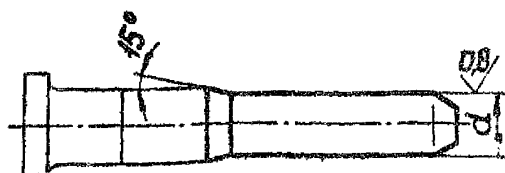
1.4. В пакетах съемных пресс-форм следует применять направляющие колонки по ГОСТ 17385-72 ~~с предельными отклонениями диаметра направляющей части по X.~~ ①

В технически обоснованных случаях допускается применять специальные ступенчатые направляющие колонки. В качестве заготовок для таких колонок рекомендуется использовать стандартные колонки с доработкой как показано на черт.1.

Издание официальное ГР 8238496 от 82.02.13

Перепечатка воспрещена ②

② Проверен в 1982. Срок действия продлен до 01.07.88. ③
Послевоен в 1987. Срок действия продлен до 01.07.93

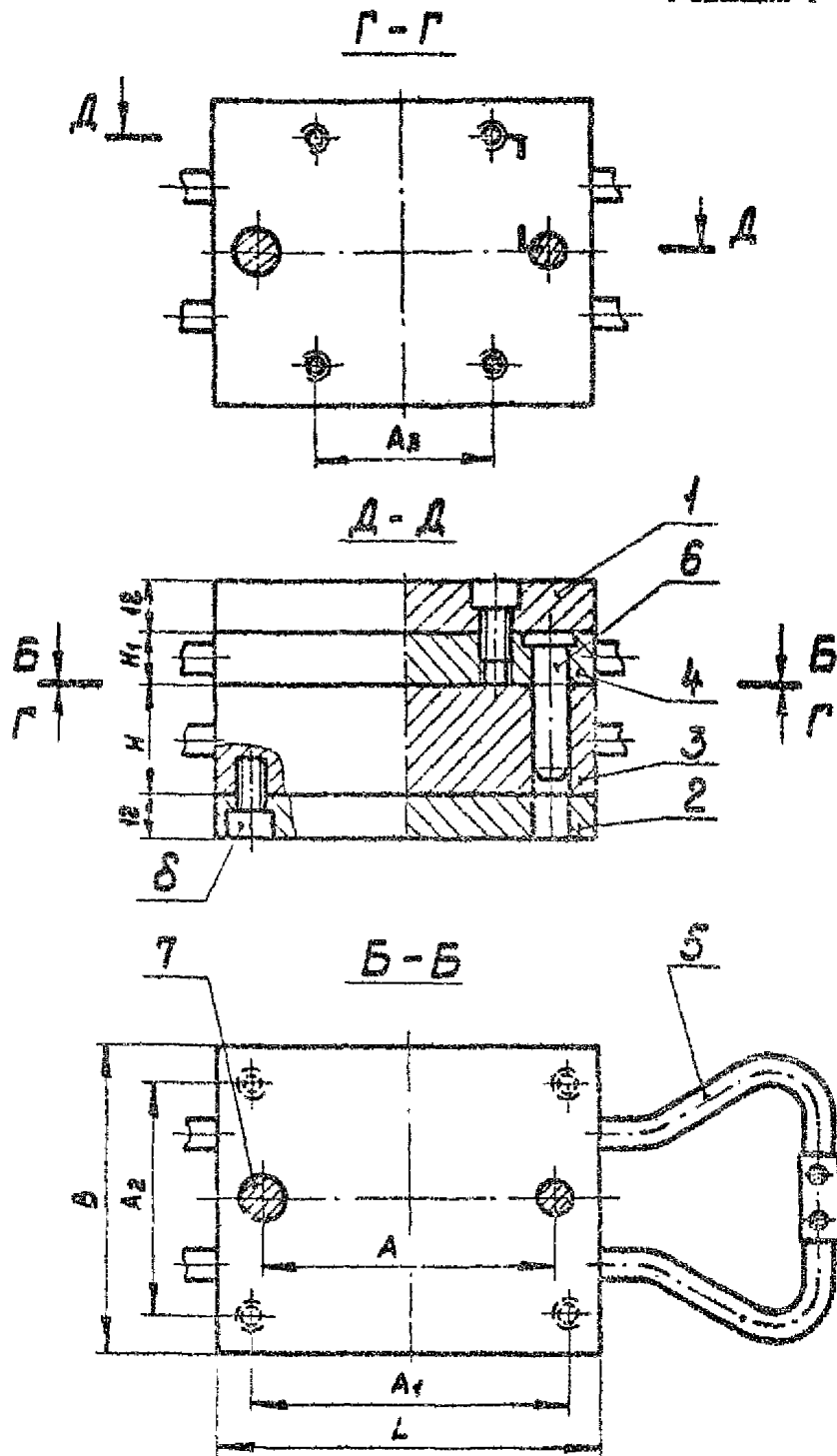


Черт. 1

Диаметр ϕ следует принимать по ряду Re40 ГОСТ 6636-89. Конструктивные элементы заходной части колонок принимать по ГОСТ 17385-72.

2. ПАКЕТЫ СЪЕМНЫХ ПРЕСС-ФОРМ ПРЯМОГО ПРЕССОВАНИЯ

2.1. Конструкция и основные размеры пакетов прямоугольных съемных пресс-форм прямого прессования с одной плоскостью разъема должны соответствовать указанным на черт. 2 и в табл. 1.



1,2 - плиты подкладные; 3 - матрица; 4 - знакдержатель; 5 - ручка; 6,7 - колонки;
 8 - винт М8х12,58 ГОСТ 11738-72 (кол. 8)

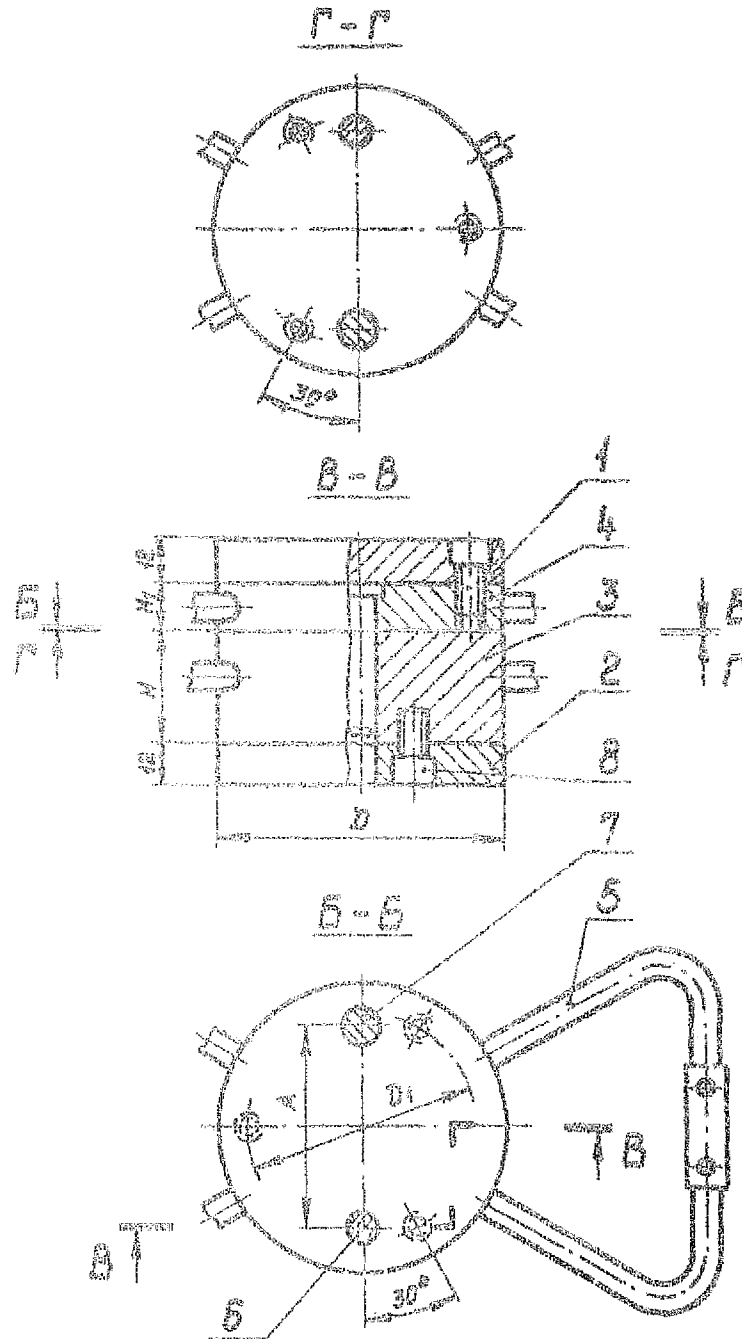
Черт. 2

Таблица 1

Размеры пакета		Размеры в мм						Поз.5. Ручка по ГОСТ 20933-75. Кол.4	Поз.6. Кол.1	Поз.7. Кол.1
L	B	H	H ₁	A	A ₁	A ₂	A ₃	Обозначение		
100	80	25	12	75	80	60	45	1088-0452	1030-1877 X Y8A	1030-1895 X Y8A
		32							1030-1879 X Y8A	1030-1897 X Y8A
		40							1030-1883 X Y8A	1030-1901 X Y8A
		50	1030-1888 X Y8A						1030-1905 X Y8A	
		63	1030-1890 X Y8A						1030-1907 X Y8A	
125	100	25	12	100	105	65	1088-0452		1030-1877 X Y8A	1030-1895 X Y8A
		32							1030-1879 X Y8A	1030-1897 X Y8A
		40							1030-1883 X Y8A	1030-1901 X Y8A
		50	1030-1888 X Y8A						1030-1905 X Y8A	
		63	1030-1890 X Y8A						1030-1907 X Y8A	
140	125	25	16	110	115	75		1088-0454	1030-1877 X Y8A	1030-1895 X Y8A
		32							1030-1879 X Y8A	1030-1897 X Y8A
		40							1030-1883 X Y8A	1030-1901 X Y8A
		50	1030-1888 X Y8A						1030-1905 X Y8A	
		63	1030-1890 X Y8A						1030-1907 X Y8A	
160	100	25	16	130	135	100	1088-0452		1030-1898 X Y8A	1030-1915 X Y8A
		32							1030-1900 X Y8A	1030-1917 X Y8A
		40							1030-1902 X Y8A	1030-1919 X Y8A
		50							1030-1905 X Y8A	1030-1923 X Y8A
		63							1030-1907 X Y8A	1030-1925 X Y8A

②

3.2. Конструкция, в основном размеры пакета круглых съемных пресс-форм прямого поперечного сечения с одной плоскостной разъемной частью должны соответствовать указанным на черт. 3 и в табл. 2.



1,2 - плиты подкладные; 3 - матрица; 4 - знакдержатель; 5 - ручка; 6,7 - колонки;
 8 - винт М8х12,50 ГОСТ 11738-78 (кол. 6)
 - 64x12,25 8V

Черт. 3

3

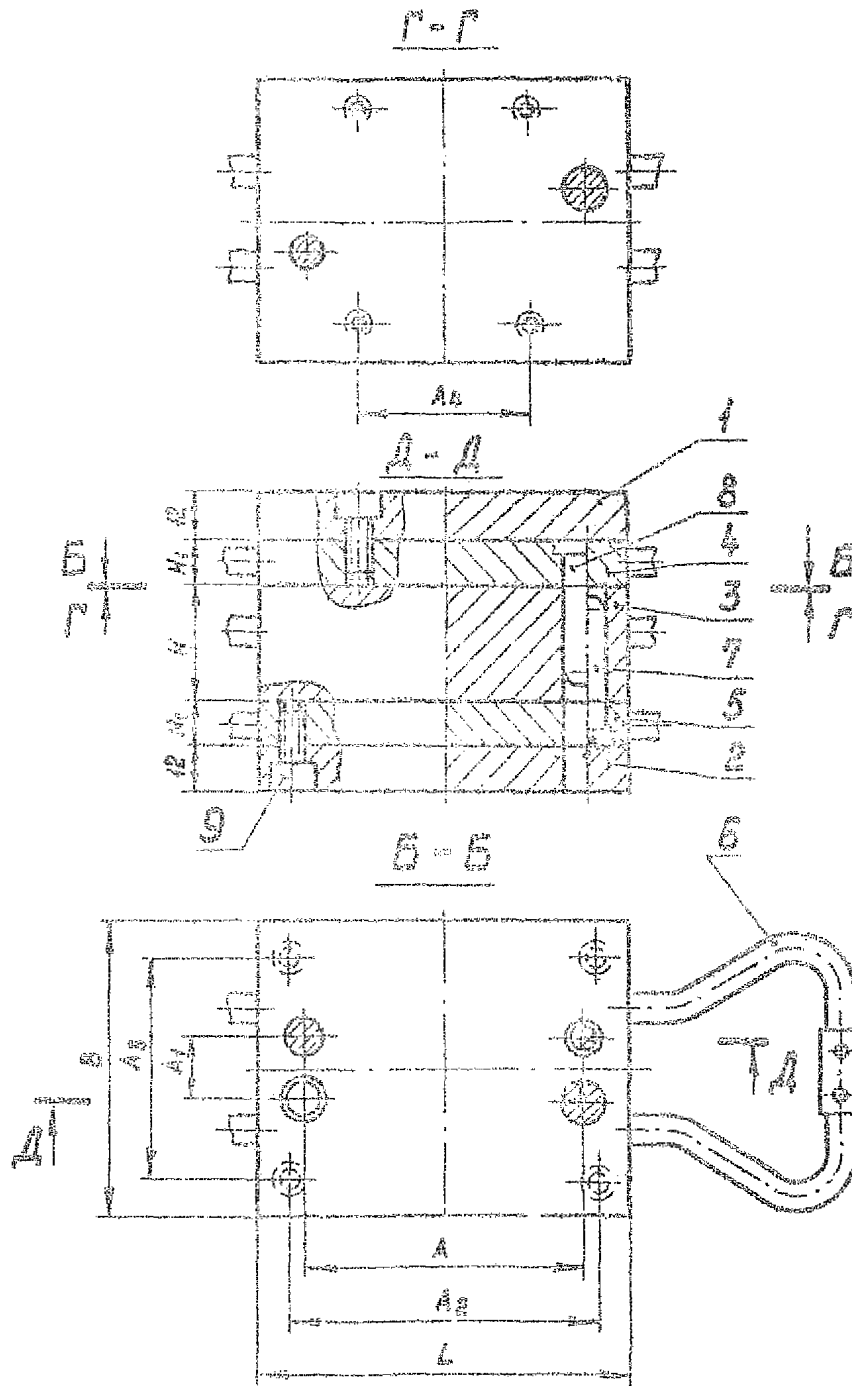
Таблица 2

Размеры в мм

Диаметр пакета <i>D</i>	H	H ₁	D ₁	A	Поз. 5. Ручка по ГОСТ 20933-75, Кол. 4	Поз. 6 Кол. 1	Поз. 7 Кол. 1
					Колонка по ГОСТ 17885-72		
					Обозначение		
80	25	12	82	50	1088-0457	1030-1877 X Y8A	1030-1895 X Y8A
	32					1030-1879 X Y8A	1030-1897 X Y8A
	40					1030-1883 X Y8A	1030-1901 X Y8A
	50	1030-1888 X Y8A				1030-1905 X Y8A	
	63	1030-1890 X Y8A				1030-1907 X Y8A	
100	25	12	80	75	1088-0458	1030-1877 X Y8A	1030-1895 X Y8A
	32					1030-1879 X Y8A	1030-1897 X Y8A
	40					1030-1883 X Y8A	1030-1901 X Y8A
	50	1030-1888 X Y8A				1030-1905 X Y8A	
	63	1030-1890 X Y8A				1030-1907 X Y8A	
125	25	12	100	100	1088-0459	1030-1877 X Y8A	1030-1895 X Y8A
	32					1030-1879 X Y8A	1030-1897 X Y8A
	40					1030-1883 X Y8A	1030-1901 X Y8A
	50	1030-1888 X Y8A				1030-1905 X Y8A	
	63	1030-1890 X Y8A				1030-1907 X Y8A	
140	25	16	115	110	1088-0459	1030-1898 X Y8A	1030-1915 X Y8A
	32					1030-1900 X Y8A	1030-1917 X Y8A
	40					1030-1902 X Y8A	1030-1919 X Y8A
	50					1030-1905 X Y8A	1030-1923 X Y8A
	63					1030-1907 X Y8A	1030-1925 X Y8A

2

2.3. Конструкция и основные размеры пакетов прямоугольных съемных пресс-форм прямого прессования с двумя плоскостями разреза должны соответствовать указанным на черт. 4 и в табл. 3.



1,2 - плиты подкладные; 3 - матрица; 4,5 - знакодержатели; 6 - ручка; 7,8 - колонки;
 9 - болт МВ42-56 ГОСТ 11738-72 (кол. 8)

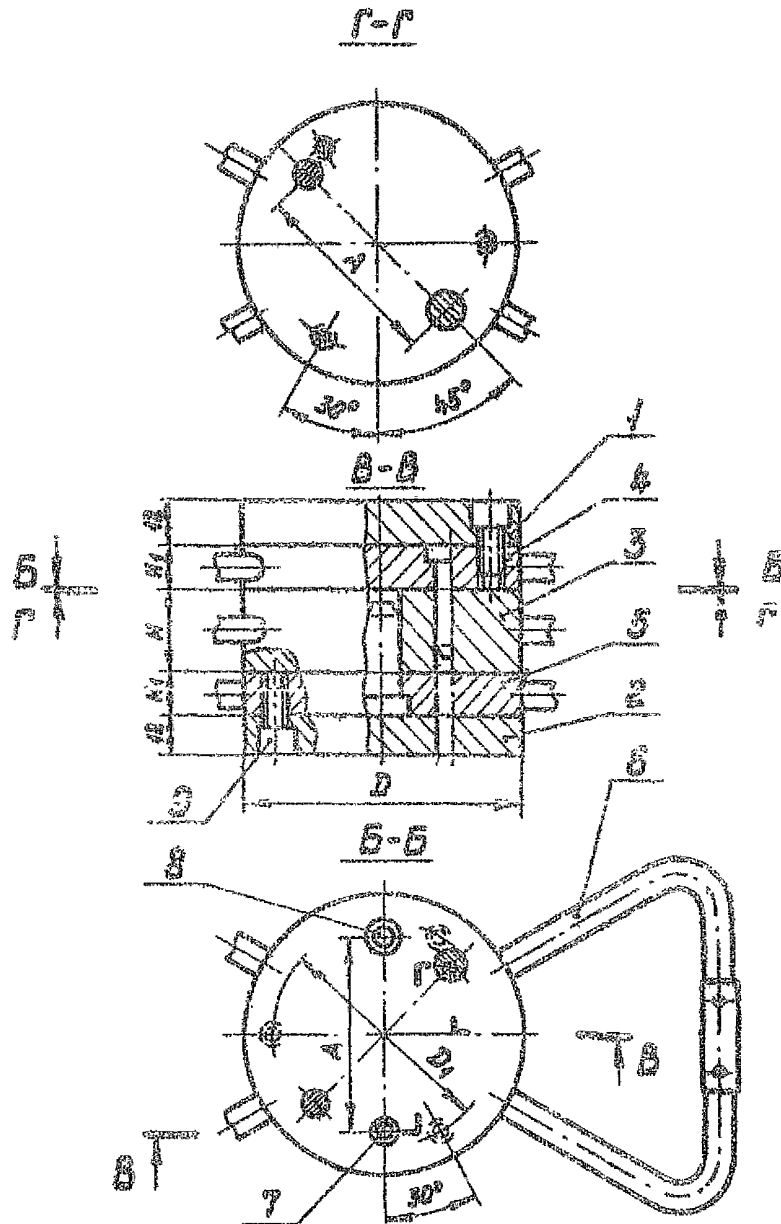
3

Таблица 3

Размеры в мм

Размеры пакета		H	H ₁	A	A ₁	A ₂	A ₃	A ₄	Поз. 6. Ручка по ГОСТ 20933-75. Кол. 6	Поз. 7. Кол. 2	Поз. 8. Кол. 2
L	B	Обозначение									
100	80	25	12	75		80		45	1088-0452	1030-1877 X V8A	1030-1895 X V8A
		32								1030-1879 X V8A	1030-1897 X V8A
		40								1030-1883 X V8A	1030-1901 X V8A
		50	18							1030-1888 X V8A	1030-1905 X V8A
		63								1030-1890 X V8A	1030-1907 X V8A
		25								12	
32	1030-1879 X V8A	1030-1897 X V8A									
40	1030-1883 X V8A	1030-1901 X V8A									
125	100	50	16							1030-1888 X V8A	1030-1905 X V8A
		63								1030-1890 X V8A	1030-1907 X V8A
		25								100	
		32	1030-1879 X V8A	1030-1897 X V8A							
		40	1030-1883 X V8A	1030-1901 X V8A							
		140	100	50	100						1030-1888 X V8A
63	1030-1890 X V8A			1030-1907 X V8A							
25	75										
32					1030-1900 X V8A	1030-1917 X V8A					
40					20	1030-1902 X V8A	1030-1919 X V8A				
140	125			50	16	110	32				1030-1905 X V8A
		63	1030-1907 X V8A	1030-1925 X V8A							
		25	100								
		32			1030-1900 X V8A	1030-1917 X V8A					
		40			1030-1902 X V8A	1030-1919 X V8A					
		140	100	50	115						1030-1905 X V8A
63	1030-1907 X V8A			1030-1925 X V8A							
25	80										
32					1030-1900 X V8A	1030-1917 X V8A					
40					1030-1902 X V8A	1030-1919 X V8A					
140	100			50	115						1030-1905 X V8A
		63	1030-1907 X V8A	1030-1925 X V8A							
		25	100								
		32			1030-1900 X V8A	1030-1917 X V8A					
		40			1030-1902 X V8A	1030-1919 X V8A					

2.4. Конструкции и основные размеры пакетов круглых съемных пресс-форм прямого прессования с двумя плоскостями разреза должны соответствовать указанным на черт. 5 и в табл. 4.



- 1,2 - плиты полкладные; 3 - матрица; 4,5 - знакодержатели; 6 - ручка; 7,8 - колодки;
 9 - винт М8^{12,58} ГОСТ 11738-72 (кол. 6)

Черт. 5

Таблица 4

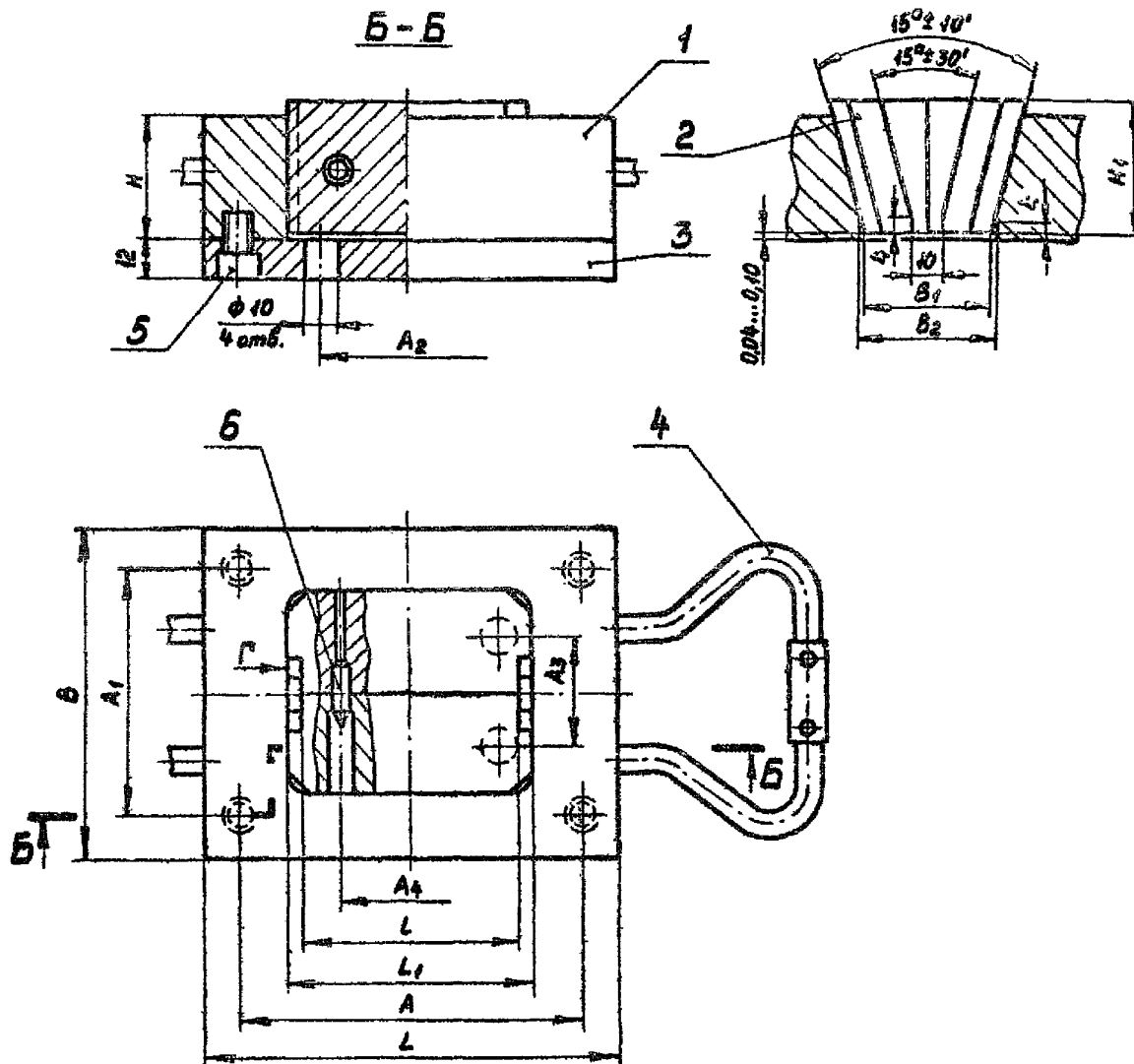
Размеры в мм

Диаметр пакета <i>D</i>	H	H ₁	D ₁	A	Поз. 6. Ручка по ГОСТ 20388-75, Кол. 6	Поз. 7. Кол. 9	Поз. 8. Кол. 9
					Обозначение		
					Колонка по ГОСТ 17385-72		
100	25	12	80	88	1088-0458	1030-1877 X V8A <i>lx</i>	1030-1895 X V8A <i>lx</i>
	32					1030-1879 X V8A <i>lx</i>	1030-1897 X V8A <i>lx</i>
	40					1030-1883 X V8A <i>lx</i>	1030-1901 X V8A <i>lx</i>
	50	16				1030-1888 X V8A <i>lx</i>	1030-1905 X V8A <i>lx</i>
	63					1030-1890 X V8A <i>lx</i>	1030-1907 X V8A <i>lx</i>
125	25	12	100	100	1088-0459	1030-1877 X V8A <i>lx</i>	1030-1895 X V8A <i>lx</i>
	32					1030-1879 X V8A <i>lx</i>	1030-1897 X V8A <i>lx</i>
	40					1030-1883 X V8A <i>lx</i>	1030-1901 X V8A <i>lx</i>
	50	16				1030-1888 X V8A <i>lx</i>	1030-1905 X V8A <i>lx</i>
	63					1030-1890 X V8A <i>lx</i>	1030-1907 X V8A <i>lx</i>
140	25	16	115	110	1088-0459	1030-1898 X V8A <i>lx</i>	1030-1915 X V8A <i>lx</i>
	32					1030-1900 X V8A <i>lx</i>	1030-1917 X V8A <i>lx</i>
	40					1030-1902 X V8A <i>lx</i>	1030-1919 X V8A <i>lx</i>
	50					1030-1905 X V8A <i>lx</i>	1030-1923 X V8A <i>lx</i>
	63					1030-1907 X V8A <i>lx</i>	1030-1925 X V8A <i>lx</i>

2

2.5. Конструкция и основные размеры пакетов прямоугольных клиновых съемных пресс-форм прямого прессования должны соответствовать указанным на черт. 6 и в табл.5.

Вид Г повернуто



- 1 - обойма; 2 - матрица составная; 3 - плита подкладная; 4 - ручка;
- 5 - винт $M8 \times 12.5^8$ ГОСТ 11738-72 (кол. 4);
- 6 - фиксатор вД 1052-0002 ОСТ4 ГО.059.297 (кол. 2)

③

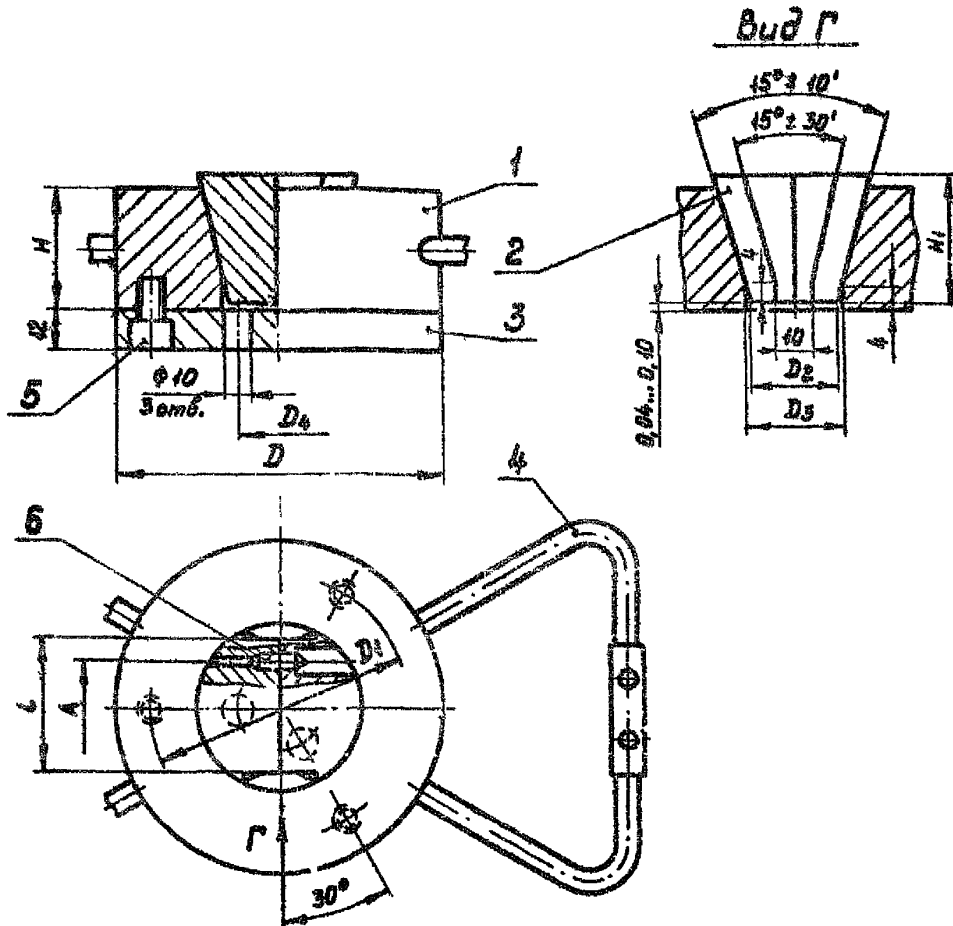
Черт. 6

Таблица 6

Размеры в мм

Размеры пакета		H	H ₁	A	A ₁	A ₂	A ₃	A ₄	B ₁	B ₂ (пред- -откл- по A ₃) H ₃ (A ₃)	L ₁ (пред- -откл- по A ₃) H ₃ (A ₃)	L	Поз. 4. Ручка по ГОСТ 20933-75. Кол. 2 Обозначение	
L	B													
125	100	32	36	100	75	55	32	45	48	50	71	60	1088-0452	
		40	45											
		50	56											
		63	67											
110	100	32	36	115	75	60	32	53	48	50	80	70		1088-0454
		40	45											
		50	56											
		63	67											
125	100	32	36	115	75	60	32	53	48	50	80	70	1088-0452	
		40	45											
		50	56											
		63	67											
160	125	32	36	135	100	80	50	71	70	71	100	90		1088-0454
		40	45											
		50	56											
		63	67											

2.6. Конструкция и основные размеры пакетов круглых клиновых съемных пресс-форм прямого прессования должны соответствовать указанным на черт. 7 и в табл. 8.



- 1 - обойма; 2 - матрица составная; 3 - плита подкладная; 4 - ручка;
 5 - винт М8 ^{6x12,8} _{2.58} ГОСТ 11738-72 (кол. 3); 6 - фиксатор

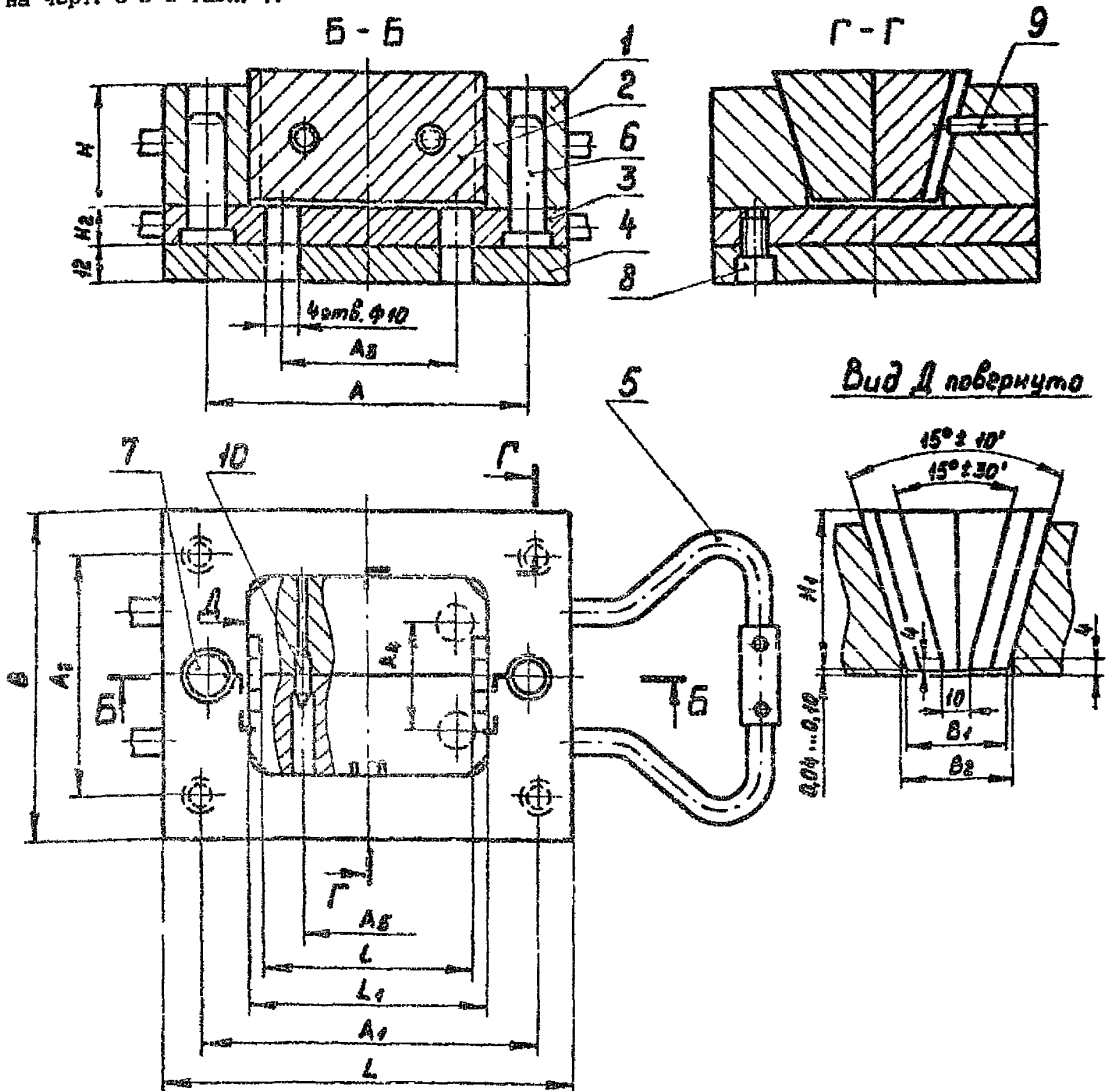
Черт. 7

Таблица 6

Размеры в мм

Диаметр пакета D	H	H ₁	D ₁	D ₂	D ₃ (пред- откл. по D ₃) <i>H9 (A3)</i>	D ₄	A	L	Поз. 4. Ручка по ГОСТ 20939-75. Кол. 2	Поз. 6. Фиксатор по ОСТ4 ГО. 059.297. Кол. 2
									Обозначение	
100	32	36	80	39	40	28	22	38	1088-0458	вД 1052-0001
	40	45								
	50	56								
	63	67								
125	32	36	100	59	60	45	40	58	1088-0459	вД 1052-0002
	40	45								
	50	56								
	63	67								
140	32	36	115	70	71	55	50	67	1088-0461	вД 1052-0002
	40	45								
	50	56								
	63	67								
160	32	36	135	79	80	62	56	75	1088-0461	вД 1052-0002
	40	45								
	50	56								
	63	67								

2.7. Конструкция и основные размеры пакетов прямоугольных клиновых съемных пресс-форм прямого прессования со знакодержателем должны соответствовать указанным на черт. 8 и в табл. 7.



- 1 - обойма; 2 - матрица составная; 3 - знакодержатель; 4 - плита подкладная;
 5 - ручка; 6,7 - колонки; 8 - винт М8х12,58 ГОСТ 11738-72 (кол. 4);
 9 - штифт ^{6шт} 8Гх20 ГОСТ 3128-70; 10 - фиксатор ВД 1052-0002 ОСТ4 ГО.059.297 (кол.2)

Черт. 8

Таблица 7

Размеры в мм

Размеры пакета		H	H ₁	H ₂	A	A ₁	A ₂	A ₃	A ₄	A ₅	B ₁	B ₂ (по A₅) откл. по A ₅ H9 (A ₅)
L	B											
125	100	32	36	12	100	100	75	55	32	45	49	50
		40	45									
		50	56									
		63	67									
140	125	32	36	16	110	115	100	60	30	53	70	71
		40	45									
		50	56									
		63	67									
160	100	32	36		130	135	75	80	32	71	49	50
		40	45									
		50	56									
		63	67									

①

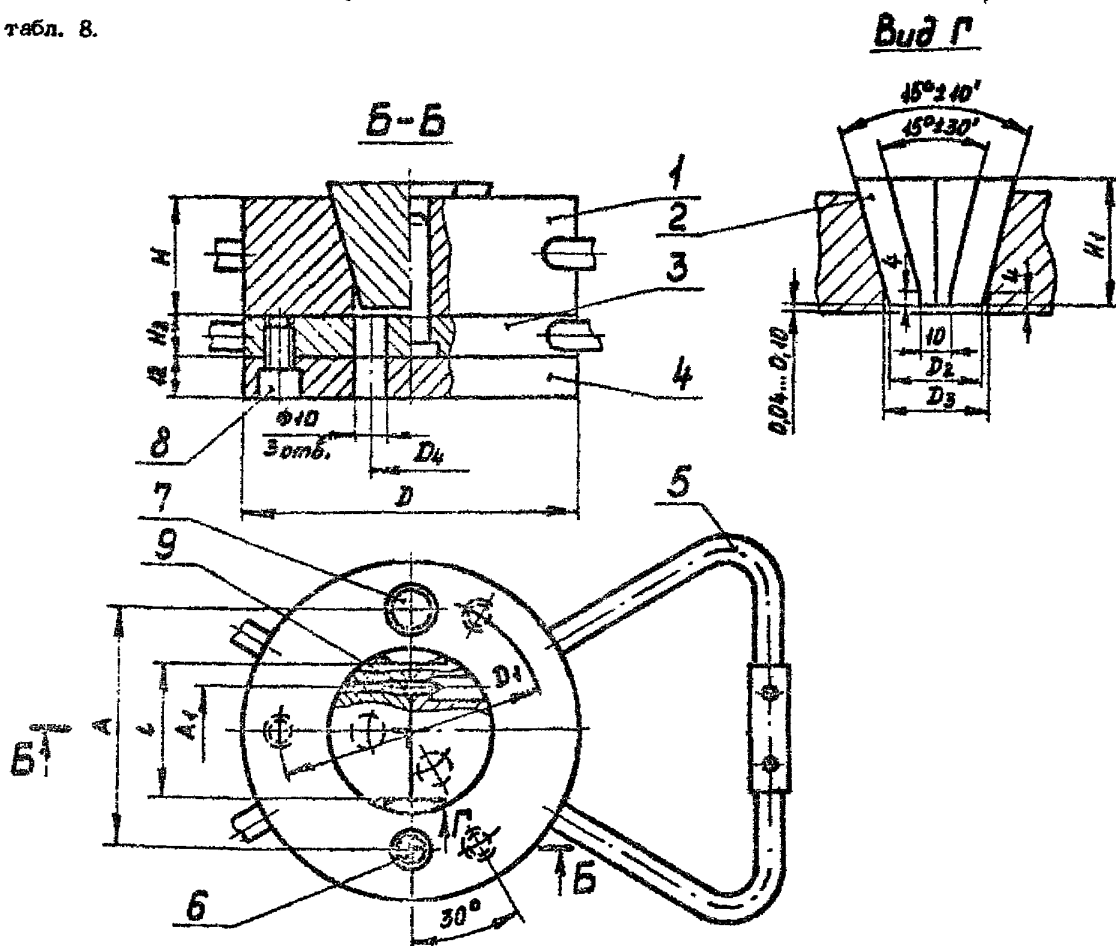
Продолжение табл. 7

Размеры в мм

Размеры пакета		L_1 (изм-отн-по $\frac{A_3}{X}$)	L	Поз.5. Ручка по ГОСТ 20883-75. Кол.4	Поз.6. Кол.1 Колонка по ГОСТ 17385-72	Поз.7. Кол.1
L	B	$\frac{H_8}{P_7}$ $\frac{A_3}{X}$		Обозначение		
125	100	71	60	1088-0452	1030-1879 X Y8A $\frac{fz}{fz}$	1030-1897 X Y8A $\frac{fz}{fz}$
					1030-1883 X Y8A $\frac{fz}{fz}$	1030-1901 X Y8A $\frac{fz}{fz}$
					1030-1885 X Y8A $\frac{fz}{fz}$	1030-1903 X Y8A $\frac{fz}{fz}$
					1030-1890 X Y8A $\frac{fz}{fz}$	1030-1907 X Y8A $\frac{fz}{fz}$
					1030-1900 X Y8A $\frac{fz}{fz}$	1030-1917 X Y8A $\frac{fz}{fz}$
					1030-1902 X Y8A $\frac{fz}{fz}$	1030-1919 X Y8A $\frac{fz}{fz}$
140	125	80	70	1088-0454	1030-1905 X Y8A $\frac{fz}{fz}$	1030-1923 X Y8A $\frac{fz}{fz}$
					1030-1907 X Y8A $\frac{fz}{fz}$	1030-1925 X Y8A $\frac{fz}{fz}$
					1030-1900 X Y8A $\frac{fz}{fz}$	1030-1917 X Y8A $\frac{fz}{fz}$
					1030-1902 X Y8A $\frac{fz}{fz}$	1030-1919 X Y8A $\frac{fz}{fz}$
160	100	100	80	1088-0452	1030-1905 X Y8A $\frac{fz}{fz}$	1030-1923 X Y8A $\frac{fz}{fz}$
					1030-1907 X Y8A $\frac{fz}{fz}$	1030-1925 X Y8A $\frac{fz}{fz}$
					1030-1900 X Y8A $\frac{fz}{fz}$	1030-1917 X Y8A $\frac{fz}{fz}$
					1030-1902 X Y8A $\frac{fz}{fz}$	1030-1919 X Y8A $\frac{fz}{fz}$

2

2.8. Конструкция и основные размеры пакетов круглых клиновых съемных пресс-форм прямого прессования со знакодержателем должны соответствовать указанным на черт. 9 и в табл. 8.



③ 1 - обойма; 2 - матрица составная; 3 - знакодержатель; 4 - плита подкладная;
 5 - ручка; 6,7 - колонки; 8 - винт М8х12,68 ГОСТ 11738-72 (кол. 3); 9 - фиксатор

Черт. 9

Таблица 8

Размеры в мм

Диаметр пакета D	H	H ₁	H ₂	D ₁	D ₂	D ₃ (преж. откл. по А8) H9/A3	D ₄	A	A ₁	L
100	32	36	12	80	89	40	28	75	22	38
	40	45								
	50	56								
	63	67	16							
125	32	36	12	100	89	60	45	100	40	56
	40	45								
	50	56								
	63	67	16							
140	32	36		116	70	71	55	110	50	67
	40	45								
	50	56								
	63	67								

Продолжение табл. 8

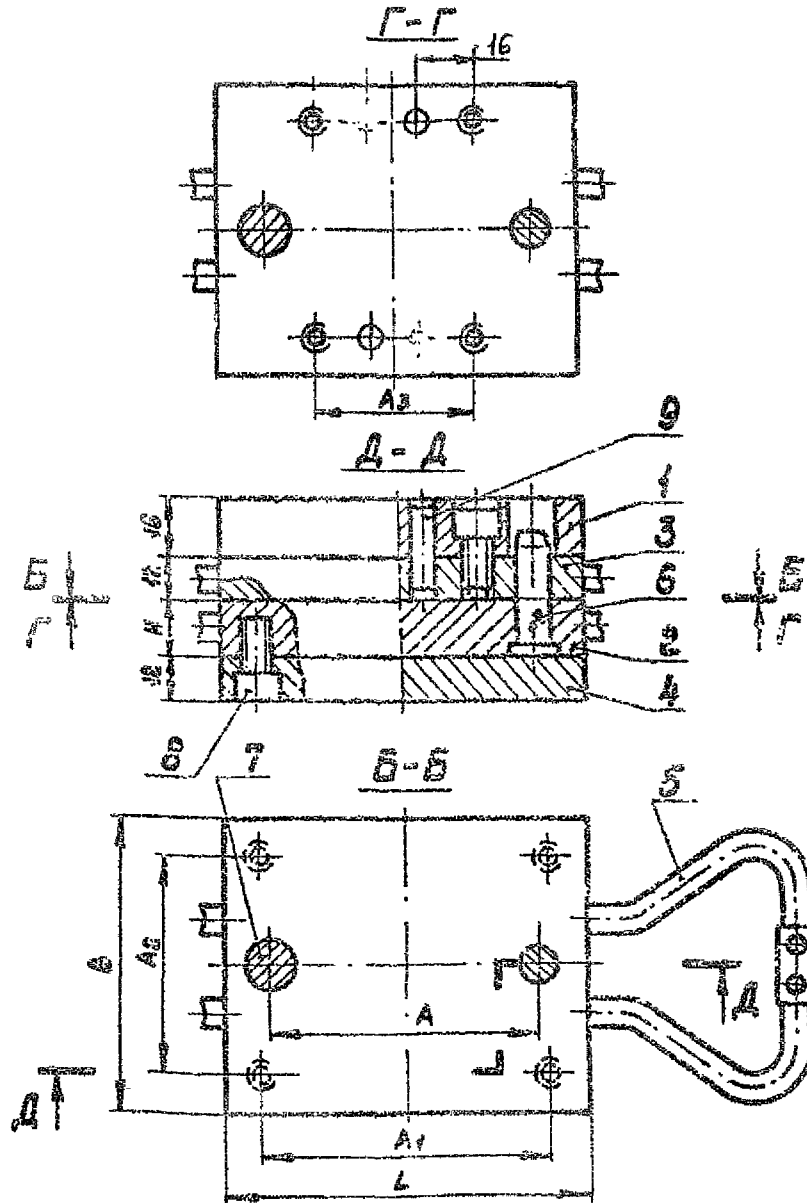
Размеры в мм

Диаметр пакета D	Поз. 5. Ручка по ГОСТ 20933-75.	Поз. 6. Кол. 1	Поз. 7. Кол. 1	Поз. 9. Фиксатор по ОСТ4 ГО 059.297, Кол. 2
	Кол. 4	Колодка по ГОСТ 17985-72		
	Обозначение			
100	1088-0458	1030-1879 X У8А ^{У8А}	1030-1897 X У8А ^{У8А}	вД 1052-0001
		1030-1883 X У8А ^{У8А}	1030-1901 X У8А ^{У8А}	
		1030-1885 X У8А ^{У8А}	1030-1903 X У8А ^{У8А}	
		1030-1890 X У8А ^{У8А}	1030-1907 X У8А ^{У8А}	
125	1088-0459	1030-1879 X У8А ^{У8А}	1030-1897 X У8А ^{У8А}	вД 1052-0002
		1030-1883 X У8А ^{У8А}	1030-1901 X У8А ^{У8А}	
		1030-1885 X У8А ^{У8А}	1030-1903 X У8А ^{У8А}	
		1030-1890 X У8А ^{У8А}	1030-1907 X У8А ^{У8А}	
140		1030-1900 X У8А ^{У8А}	1030-1917 X У8А ^{У8А}	
		1030-1902 X У8А ^{У8А}	1030-1919 X У8А ^{У8А}	
		1030-1905 X У8А ^{У8А}	1030-1923 X У8А ^{У8А}	
		1030-1907 X У8А ^{У8А}	1030-1925 X У8А ^{У8А}	

(2)

3. ПАКЕТЫ СЪЕМНЫХ ПРЕСС-ФОРМ ЛИТЬЕВОГО ПРЕССОВАНИЯ

3.1. Конструкция и основные размеры пакетов прямоугольных съемных пресс-форм литейного прессования с одной плоскостью разъема должны соответствовать указанным на черт. 10 и в табл. 9.



- 1 - плита литниковая; 2 - матрица; 3 - знакдержатель; 4 - плита подкладная;
 5 - ручка; 6,7 - колонки; 8 - винт М8^{60x12,80} ГОСТ 11798-72 (кол. 8); 9 - штифт
 ВГ:20 ГОСТ 3128-70 (кол. 2)

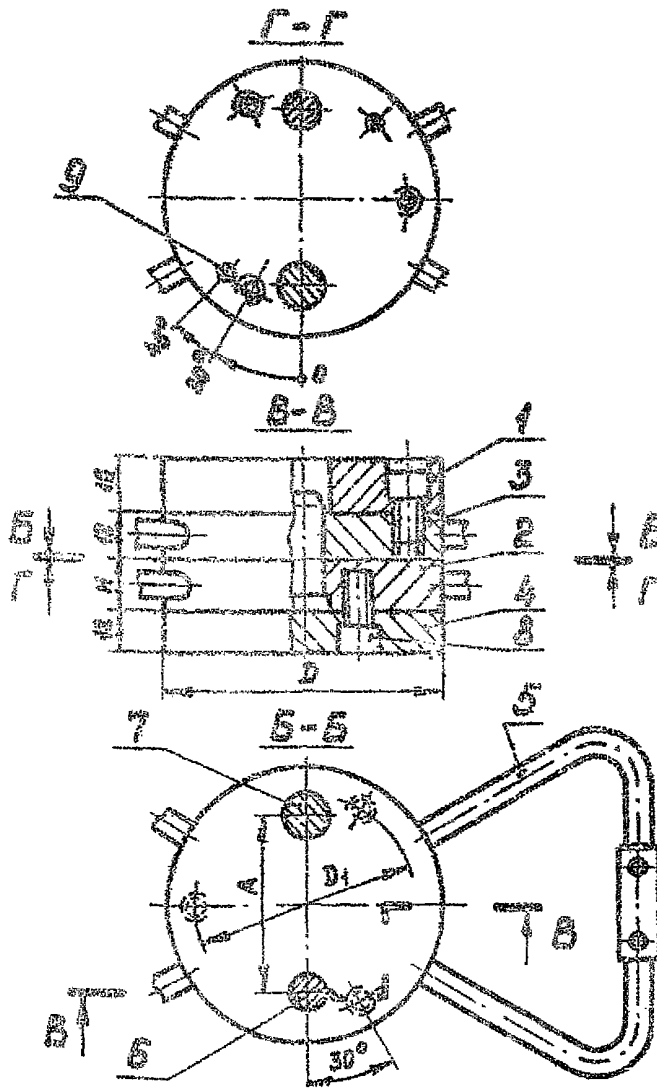
Черт. 10

Таблица 9

Размеры пакета		H	A	A ₁	A ₂	A ₃	Поз. 5. Ручка по ГОСТ 20933-75 Кол. 4	Поз. 6. Кол. 1	Поз. 7. Кол. 1	
							Обозначение			Колодка по ГОСТ 17385-72
L	B									
100	80	16	75	80	60	45	1088-0452	1030-1876 X Y8A	1030-1894 X Y8A	
		20						1030-1880 X Y8A	1030-1898 X Y8A	
		25						1030-1882 X Y8A	1030-1900 X Y8A	
		32						1030-1886 X Y8A	1030-1904 X Y8A	
125	100	16	100	105	65	1030-1876 X Y8A		1030-1894 X Y8A		
		20				1030-1880 X Y8A		1030-1898 X Y8A		
		25				1030-1882 X Y8A		1030-1900 X Y8A		
		32				1030-1886 X Y8A		1030-1904 X Y8A		
140	100	16	110	115	75	1030-1876 X Y8A		1030-1894 X Y8A		
		20				1030-1880 X Y8A		1030-1898 X Y8A		
		25				1030-1882 X Y8A		1030-1900 X Y8A		
		32				1030-1886 X Y8A		1030-1904 X Y8A		
140	125	16	110	115	80	1088-0451	1030-1898 X Y8A	1030-1915 X Y8A		
		20					1030-1900 X Y8A	1030-1918 X Y8A		
		25					1030-1904 X Y8A	1030-1922 X Y8A		
		32					1030-1904 X Y8A	1030-1922 X Y8A		
160	100	16	130	135	75		1088-0452	1030-1898 X Y8A	1030-1915 X Y8A	
		20						1030-1900 X Y8A	1030-1918 X Y8A	
		25						1030-1904 X Y8A	1030-1922 X Y8A	
		32						1030-1904 X Y8A	1030-1922 X Y8A	
160	125	16	130	135	100			1088-0454	1030-1898 X Y8A	1030-1915 X Y8A
		20							1030-1900 X Y8A	1030-1918 X Y8A
		25							1030-1904 X Y8A	1030-1922 X Y8A
		32							1030-1904 X Y8A	1030-1922 X Y8A

(2)

3.2. Конструкция и основные размеры пакетов круглых съемных пресс-форм литевого прессования с одной плоскостью разреза должны соответствовать указанным на черт. 11 и в табл. 10.



1 - плита литниковая; 2 - матрица; 3 - знакодержатель; 4 - плита подкладная; 5 - ручка;
 6, 7 - колонки; 8 - винт М3х12,88 ГОСТ 11738-72 (кол. 6); 9 - штифт 6Х20

ГОСТ 3128-70 (кол. 2)

Черт. 11

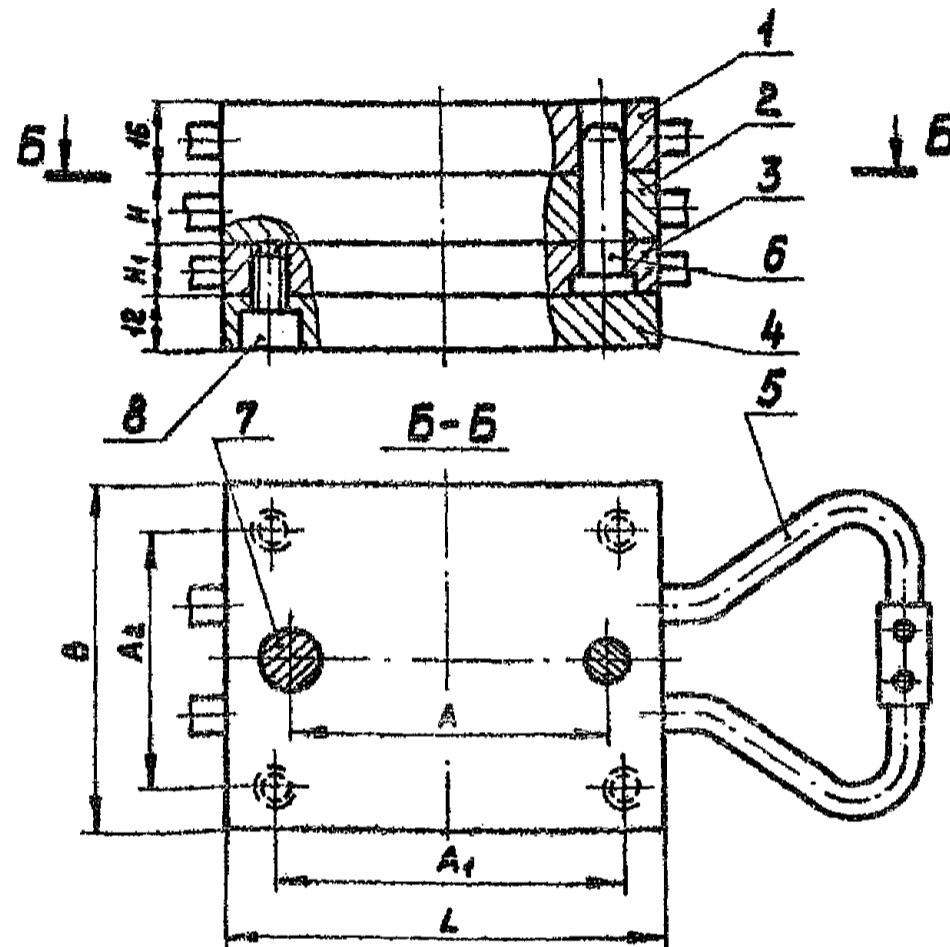
Таблица 10

Размеры в мм

Диаметр пакета <i>D</i>	H	<i>D₁</i>	A	Пос. 5. Ручка по ГОСТ 20993-75.	Пос. 6. Кол. 1	Пос. 7. Кол. 1
				Кол. 4	Кодовка по ГОСТ 17385-72	
				Обозначения		
80	16	62	50	1088-0457	1030-1876 X Y8A <i>лх</i>	1030-1894 X Y8A <i>лх</i>
	20				1030-1880 X Y8A <i>лх</i>	1030-1898 X Y8A <i>лх</i>
	25				1030-1882 X Y8A <i>лх</i>	1030-1900 X Y8A <i>лх</i>
	32				1030-1886 X Y8A <i>лх</i>	1030-1904 X Y8A <i>лх</i>
100	16	80	75	1088-0456	1030-1876 X Y8A <i>лх</i>	1030-1894 X Y8A <i>лх</i>
	20				1030-1880 X Y8A <i>лх</i>	1030-1898 X Y8A <i>лх</i>
	25				1030-1882 X Y8A <i>лх</i>	1030-1900 X Y8A <i>лх</i>
	32				1030-1886 X Y8A <i>лх</i>	1030-1904 X Y8A <i>лх</i>
125	16	100	100	1088-0459	1030-1876 X Y8A <i>лх</i>	1030-1894 X Y8A <i>лх</i>
	20				1030-1880 X Y8A <i>лх</i>	1030-1898 X Y8A <i>лх</i>
	25				1030-1882 X Y8A <i>лх</i>	1030-1900 X Y8A <i>лх</i>
	32				1030-1886 X Y8A <i>лх</i>	1030-1904 X Y8A <i>лх</i>
140	16	115	110	1088-0461	1030-1898 X Y8A <i>лх</i>	1030-1915 X Y8A <i>лх</i>
	20				1030-1900 X Y8A <i>лх</i>	1030-1918 X Y8A <i>лх</i>
	25				1030-1904 X Y8A <i>лх</i>	1030-1922 X Y8A <i>лх</i>
	32					
160	16	135	150	1088-0461	1030-1898 X Y8A <i>лх</i>	1030-1915 X Y8A <i>лх</i>
	20				1030-1900 X Y8A <i>лх</i>	1030-1918 X Y8A <i>лх</i>
	25				1030-1904 X Y8A <i>лх</i>	1030-1922 X Y8A <i>лх</i>
	32					

2

3.3. Конструкция и основные размеры пакетов прямоугольных съемных пресс-форм литейного прессования с двумя плоскостями разреза должны соответствовать указанным на черт. 12 и в табл. 11.



- 1 - плита литниковая; 2 - матрица; 3 - знакдержатель; 4 - плита подкладная; 5 - ручка;
 6,7 - колонки; 8 - винт M8⁸⁴ ~~12.58~~ ГОСТ 11738-72 (кол. 4)

Черт. 12

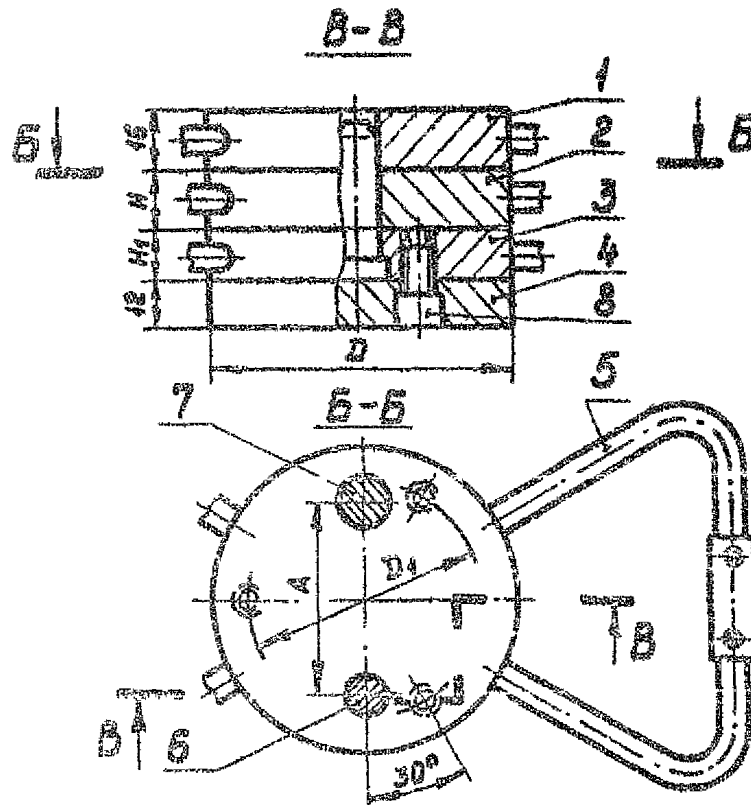
Таблица 11

Размеры в мм

Размеры пакета		Н	Н ₁	А	А ₁	А ₂	Поз.5. Ручка по ГОСТ 20938-75. Кол.6	Поз.6. Кол.1	Поз.7. Кол.1				
L	B						Обозначение						
100	80	16	12	76	80	80	1088-0452	1030-1879 X Y8A	1030-1897 X Y8A				
		20								1030-1881 X Y8A	1030-1899 X Y8A		
		25										1030-1885 X Y8A	1030-1903 X Y8A
		32											
16	100	105		1030-1881 X Y8A	1030-1899 X Y8A								
20								1030-1885 X Y8A	1030-1903 X Y8A				
25										1030-1879 X Y8A	1030-1897 X Y8A		
32												100	105
16	100	100		1030-1885 X Y8A	1030-1903 X Y8A								
20						1030-1879 X Y8A		1030-1897 X Y8A					
25									1030-1881 X Y8A	1030-1899 X Y8A			
32											1030-1885 X Y8A	1030-1903 X Y8A	
16		110	115	75	1030-1898 X Y8A		1030-1915 X Y8A						
20						1030-1900 X Y8A		1030-1917 X Y8A					
25									1030-1898 X Y8A	1030-1915 X Y8A			
32											1030-1900 X Y8A	1030-1917 X Y8A	
16			125	100	1088-0454		1030-1902 X Y8A						1030-1919 X Y8A
20						1030-1904 X Y8A		1030-1921 X Y8A					
25									1030-1898 X Y8A	1030-1915 X Y8A			
32											1030-1900 X Y8A	1030-1917 X Y8A	
16	18			75	1088-0452		1030-1902 X Y8A						1030-1919 X Y8A
20						1030-1904 X Y8A		1030-1921 X Y8A					
25									1030-1898 X Y8A	1030-1915 X Y8A			
32											1030-1900 X Y8A	1030-1917 X Y8A	
16		130		135	75		1088-0452						1030-1902 X Y8A
20						1030-1904 X Y8A		1030-1921 X Y8A					
25									1030-1898 X Y8A	1030-1915 X Y8A			
32											1030-1900 X Y8A	1030-1917 X Y8A	
16			125	100	1088-0454		1030-1902 X Y8A						1030-1919 X Y8A
20						1030-1904 X Y8A		1030-1921 X Y8A					
25									1030-1898 X Y8A	1030-1915 X Y8A			
32											1030-1900 X Y8A	1030-1917 X Y8A	

(2)

3.4. Конструкция и основные размеры пакетов круглых съемных пресс-форм литейного прессования с двумя плоскостями разъема должны соответствовать указанным на черт. 19 и в табл. 12.



1 -плита литниковая; 2-матрица; 3-знакодержатель; 4-плита подкладная;
 5-ручка; 6,7-колонки; 8-винт М8х12,80 ГОСТ 11738-72 (кол. 3)

Черт. 19

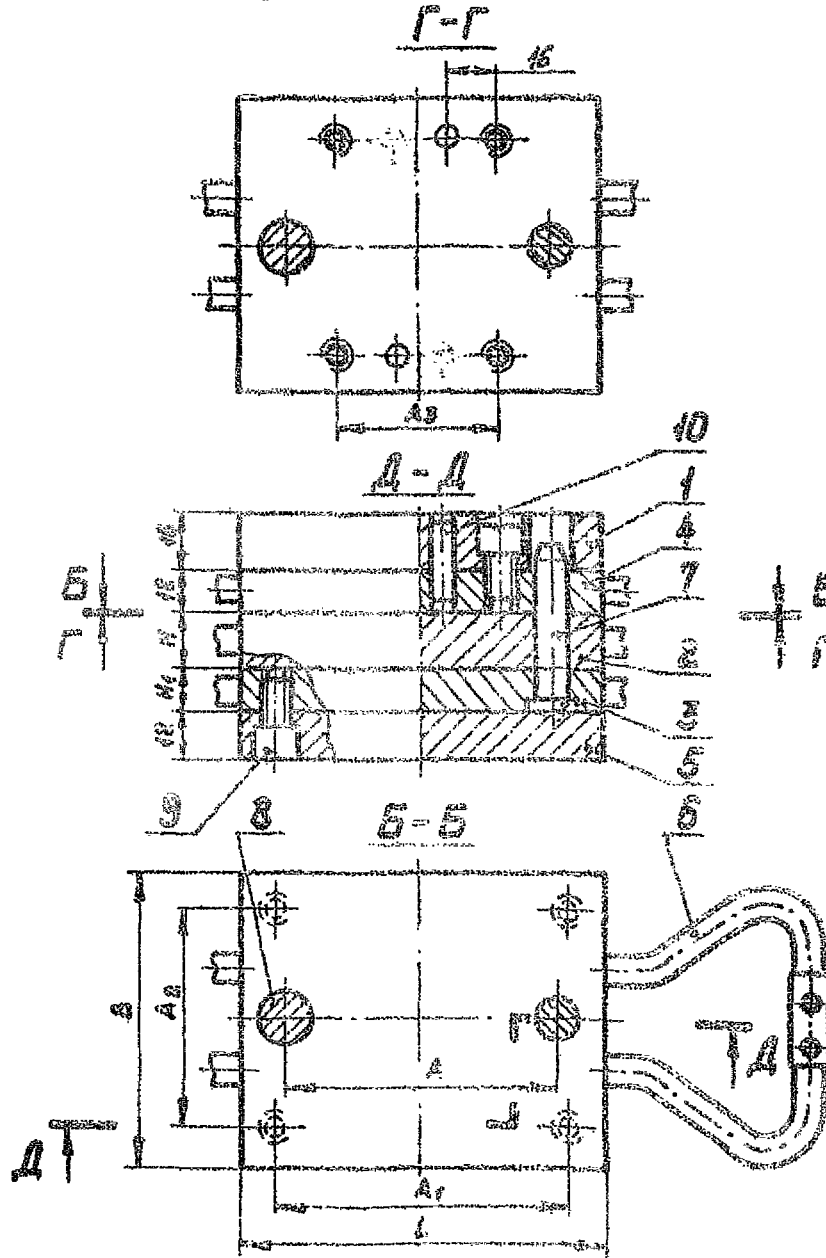
Таблица 12

Размеры в мм

Диаметр пакета D	H	H ₁	D ₁	A	Пов. 5. Ручка по ГОСТ 20855-75. Кол. 6	Пов. 6. Кол. 1	Пов. 7. Кол. 1
					Обозначение		
80	18	12	82	80	1088-0457	1090-1879 X Y8A ¹²	1090-1897 X Y8A ¹²
	20					1090-1881 X Y8A ¹²	1090-1899 X Y8A ¹²
	25					1090-1885 X Y8A ¹²	1090-1903 X Y8A ¹²
	32						
100	18	12	80	76	1088-0458	1090-1879 X Y8A ¹²	1090-1897 X Y8A ¹²
	20					1090-1881 X Y8A ¹²	1090-1899 X Y8A ¹²
	25					1090-1885 X Y8A ¹²	1090-1903 X Y8A ¹²
	32						
125	18	16	100	100	1088-0459	1090-1879 X Y8A ¹²	1090-1897 X Y8A ¹²
	20					1090-1881 X Y8A ¹²	1090-1899 X Y8A ¹²
	25					1090-1885 X Y8A ¹²	1090-1903 X Y8A ¹²
	32						
140	18	16	110	110	1088-0460	1090-1898 X Y8A ¹²	1090-1915 X Y8A ¹²
	20					1090-1900 X Y8A ¹²	1090-1917 X Y8A ¹²
	25					1090-1902 X Y8A ¹²	1090-1919 X Y8A ¹²
	32					1090-1904 X Y8A ¹²	1090-1921 X Y8A ¹²
180	18	16	135	130	1088-0461	1090-1898 X Y8A ¹²	1090-1915 X Y8A ¹²
	20					1090-1900 X Y8A ¹²	1090-1917 X Y8A ¹²
	25					1090-1902 X Y8A ¹²	1090-1919 X Y8A ¹²
	32					1090-1904 X Y8A ¹²	1090-1921 X Y8A ¹²

(2)

3.5. Конструкция и основные размеры пакетов прямоугольных съемных пресс-форм литейного прессования с двумя плоскостями разреза и двумя знакодержателями должны соответствовать указанным на черт. 14 и в табл. 13.



- 1 - плита литниковая; 2 - матрица; 3,4 - знакодержатели; 5 - плита подкладная;
 6 - ручка; 7,8 - колонки; 9 - винт М8x14-58 ГОСТ 11738-72 (кол. 8); 10 - штифт
 6x20 ГОСТ 3128-70 (кол. 2)

Черт. 14

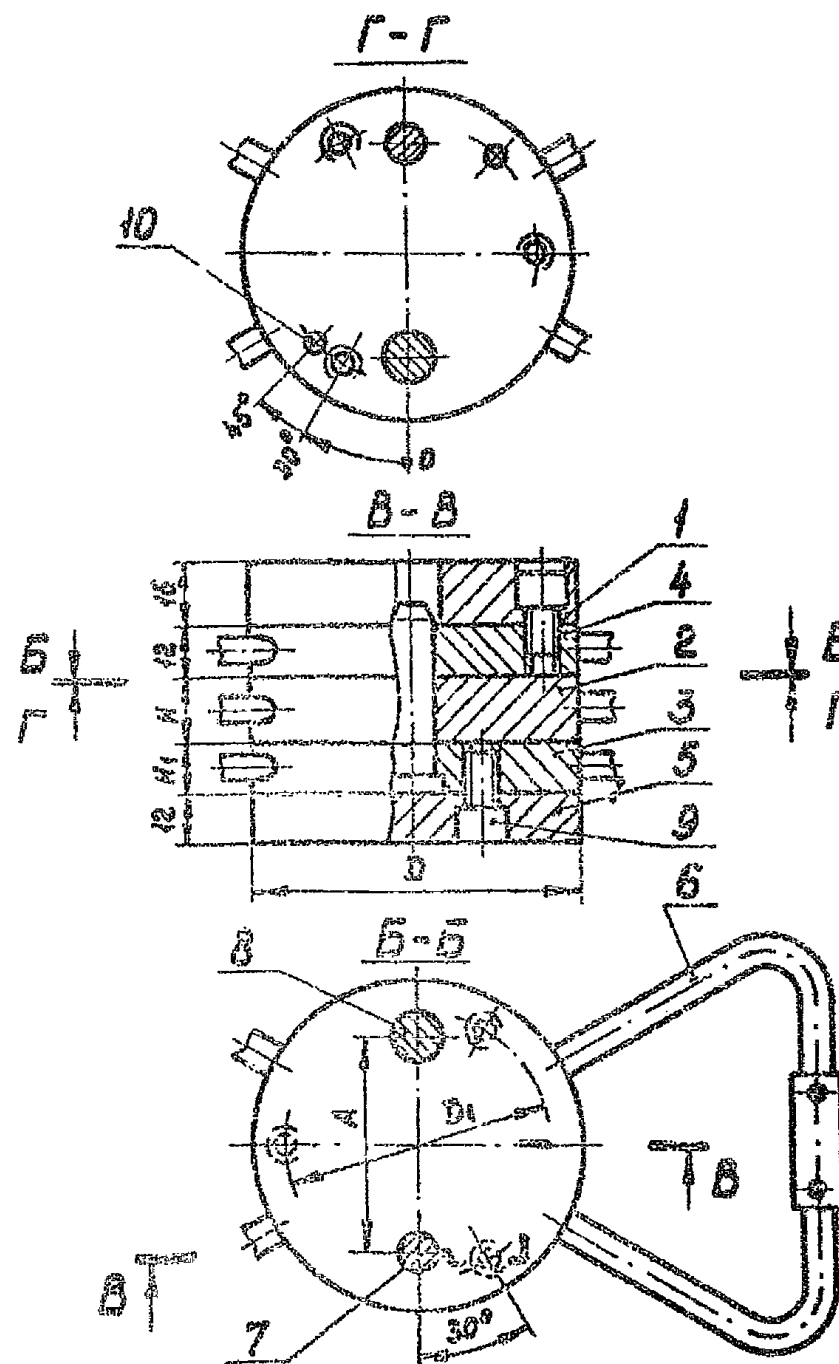
Таблица 18

Размеры в мм

Размеры пакета		H	H ₁	A	A ₁	A ₂	A ₃	Поз. 6. Ручка по ГОСТ 20838-76 Кол. 6	Поз. 7. Кол. 1	Поз. 8. Кол. 1	
L	B							Обозначение			
100	80	12	12	75	80	60	45			1030-1879 X Y8A ^{фz}	1030-1897 X Y8A ^{фz}
		16									
		20									
		25									
125	100	12	12	100	105	65	1088-0452			1030-1888 X Y8A ^{фz}	1030-1903 X Y8A ^{фz}
		16									
		20									
		25									
140	125	12	16	110	115	75	80			1030-1888 X Y8A ^{фz}	1030-1905 X Y8A ^{фz}
		16									
		20									
		25									
160	100	12	18	130	135	75	100			1030-1900 X Y8A ^{фz}	1030-1917 X Y8A ^{фz}
		16									
		20									
		25									
		12								1030-1905 X Y8A ^{фz}	1030-1923 X Y8A ^{фz}
		16									
		20									
		25									

2

3.6. Конструкция и основные размеры пакетов круглых съемных пресс-форм литьевого прессования с двумя плоскостями разреза и двумя знакодержателями должны соответствовать указанным на черт. 15 и в табл. 14.



- 1 - плита литниковая; 2 - матрица; 3,4 - знакодержатели; 5 - плита подкладная;
 6 - ручка; 7,8 - колонки; 9 - винт М8x12,58 ГОСТ 11738-72 (кол. 6);
 10 - штифт ^{6mm} 6Rx20 ГОСТ 3128-70 (кол. 2)

Черт. 15

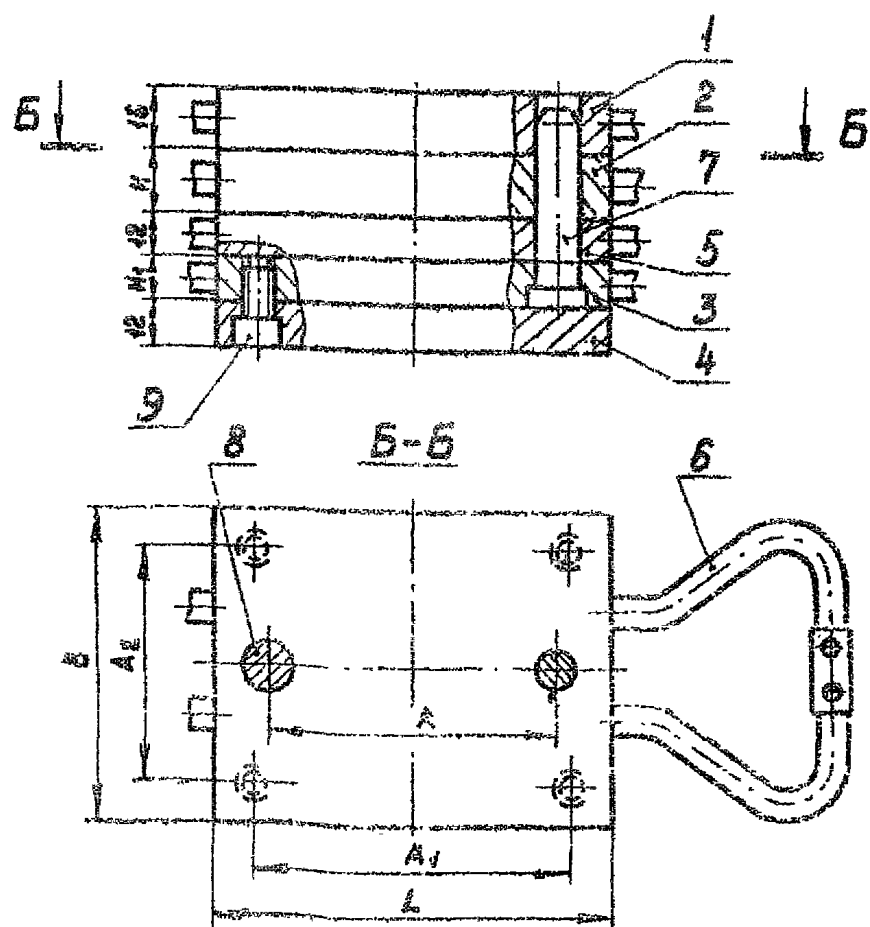
Таблица 14

Размеры в мм

Диаметр пакета D	H	H ₁	D _i	A	Поз. 6 Ручка по ГОСТ 20933-75. Кол. 6	Поз. 7. Код. 1	Поз. 8. Код. 1
						Колонка по ГОСТ 17385-72	
						Обозначение	
80	12	12	62	50	1088-0457	1030-1879 X ^{лх} У8А	1030-1897 X ^{лх} У8А
	16					1030-1883 X ^{лх} У8А	1030-1901 X ^{лх} У8А
	20					1030-1885 X ^{лх} У8А	1030-1903 X ^{лх} У8А
	25					1030-1888 X ^{лх} У8А	1030-1905 X ^{лх} У8А
	32	16					
100	12	12	80	75	1088-0458	1030-1879 X ^{лх} У8А	1030-1897 X ^{лх} У8А
	16					1030-1883 X ^{лх} У8А	1030-1901 X ^{лх} У8А
	20					1030-1885 X ^{лх} У8А	1030-1903 X ^{лх} У8А
	25					1030-1888 X ^{лх} У8А	1030-1905 X ^{лх} У8А
	32	16					
125	12	12	100	100	1088-0459	1030-1879 X ^{лх} У8А	1030-1897 X ^{лх} У8А
	16					1030-1883 X ^{лх} У8А	1030-1901 X ^{лх} У8А
	20					1030-1885 X ^{лх} У8А	1030-1903 X ^{лх} У8А
	25					1030-1888 X ^{лх} У8А	1030-1905 X ^{лх} У8А
	32						
140	12	16	115	110		1030-1900 X ^{лх} У8А	1030-1917 X ^{лх} У8А
	16					1030-1902 X ^{лх} У8А	1030-1919 X ^{лх} У8А
	20						
	25						
	32						

2

3.7. Конструкции и основные размеры пакетов прямоугольных съемных пресс-форм литейного прессования с тремя плоскостями разреза должны соответствовать указанным на черт. 16 и в табл. 15.



- 1 - плита литниковая; 2 - матрица; 3 - анакопержатель; 4 - плита подкладная;
 5 - плита съема; 6 - ручка; 7,8 - колодки; 9 - винт М8х12,58 ГОСТ 11738-72 (кол.4) ③

Черт. 16

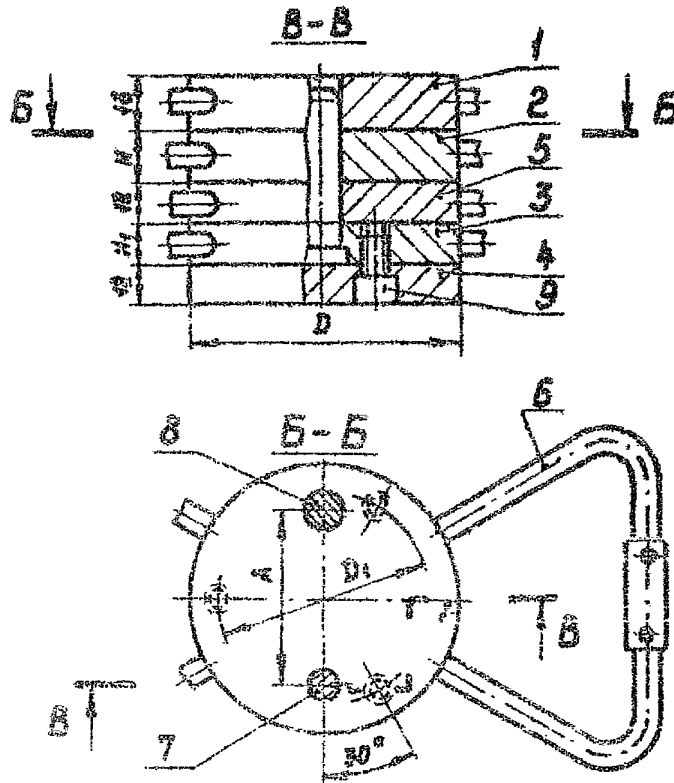
Таблица 15

Размеры в мм

Размеры пакета		H	H ₁	A	A ₁	A ₂	Поз.6. Грунка по ГОСТ 20933-75. Кол.8	Поз.7. Кол.1	Поз.8. Кол.1	
L	B							Обозначение		
100	80	12	12	75	80	60	1088-0452	1030-1881 X V8A	1030-1899 X V8A	
		16						1030-1883 X V8A	1030-1901 X V8A	
		20						1030-1885 X V8A	1030-1903 X V8A	
		25						1030-1888 X V8A	1030-1905 X V8A	
		32						1030-1890 X V8A	1030-1907 X V8A	
125	100	12	12	100	105	75		1030-1881 X V8A	1030-1899 X V8A	
		16						1030-1883 X V8A	1030-1901 X V8A	
		20						1030-1885 X V8A	1030-1903 X V8A	
		25						1030-1888 X V8A	1030-1905 X V8A	
		32						1030-1890 X V8A	1030-1907 X V8A	
140	125	12	16	110	115	100	1030-1881 X V8A	1030-1899 X V8A		
		16					1030-1883 X V8A	1030-1901 X V8A		
		20					1030-1885 X V8A	1030-1903 X V8A		
		25					1030-1888 X V8A	1030-1905 X V8A		
		32					1030-1890 X V8A	1030-1907 X V8A		
160	100	12	16	130	135	75	1030-1902 X V8A	1030-1919 X V8A		
		16					1030-1904 X V8A	1030-1921 X V8A		
		20					1030-1905 X V8A	1030-1923 X V8A		
		25					1030-1907 X V8A	1030-1925 X V8A		
		32					1030-1902 X V8A	1030-1919 X V8A		

2

3.8. Конструкции и основные размеры пакетов круглых съемных пресс-форм литейного прессования с тремя плоскостями разъема должны соответствовать указанным на черт. 17 и в табл. 16.



- 1 - плита литейковая; 2 - матрица; 3 - знакодержатель; 4 - плита подкладная;
 5 - плита съема; 6 - ручка; 7,8 - колонки; 9 - винт М8 ^{12.58} ГОСТ 11788-72 (кол.3) ②

Черт. 17

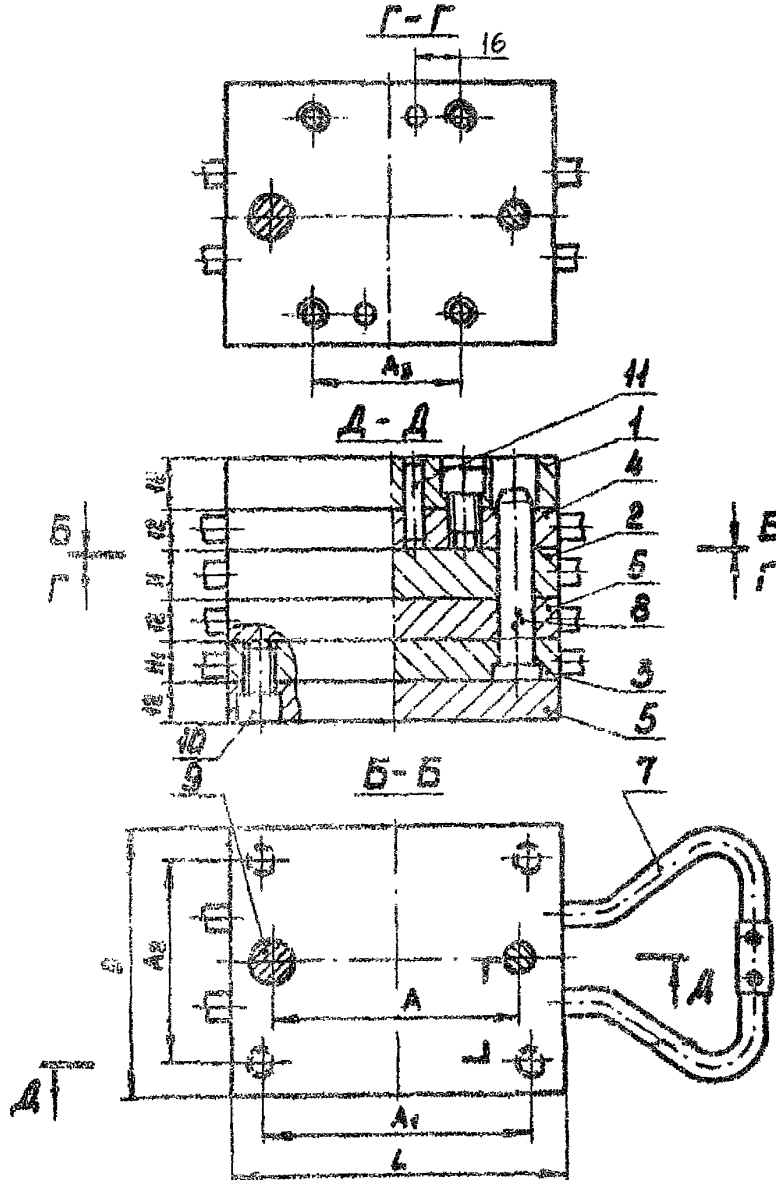
Таблица 16

Размеры в мм

Диаметр пакета D	H	H ₁	D ₁	A	Поз. 6, Ручка по ГОСТ 20889-75, Кол. 8	Поз. 7, Кол. 1	Поз. 8, Кол. 1
					Обозначение		
					Колодка по ГОСТ 17385-72		
80	12	12	82	50	1088-0457	1030-1881 X-VBA	1030-1899 X-VBA
	16					1030-1883 X-VBA	1030-1901 X-VBA
	20					1030-1885 X-VBA	1030-1903 X-VBA
	25					1030-1888 X-VBA	1030-1905 X-VBA
	32					1030-1890 X-VBA	1030-1907 X-VBA
100	12	12	80	75	1088-0458	1030-1881 X-VBA	1030-1899 X-VBA
	16					1030-1883 X-VBA	1030-1901 X-VBA
	20					1030-1885 X-VBA	1030-1903 X-VBA
	25					1030-1888 X-VBA	1030-1905 X-VBA
	32					1030-1890 X-VBA	1030-1907 X-VBA
125	12	12	100	100	1088-0459	1030-1881 X-VBA	1030-1899 X-VBA
	16					1030-1883 X-VBA	1030-1901 X-VBA
	20					1030-1885 X-VBA	1030-1903 X-VBA
	25					1030-1888 X-VBA	1030-1905 X-VBA
	32					1030-1890 X-VBA	1030-1907 X-VBA
140	12	16	115	110		1030-1902 X-VBA	1030-1919 X-VBA
	16					1030-1904 X-VBA	1030-1921 X-VBA
	20					1030-1905 X-VBA	1030-1923 X-VBA
	25					1030-1907 X-VBA	1030-1925 X-VBA
	32						

(2)

3.9. Конструкция и основные размеры пакетов прямоугольных съемных пресс-форм литейного прессования с тремя плоскостями резаема и двумя знакодержателями должны соответствовать указанным на черт. 18 и в табл. 17.



- 1 - шайба литейковая; 2 - матрица; 3,4 - знакодержатель; 5 - плита подкладная;
 6 - плита съема; 7 - ручка; 8,9 - колонки; 10 - винт М8х12,58 ГОСТ 11738-72 (кол.8);
 11 - штифт 61х20 ГОСТ 8128-70 (кол. 2)

Черт. 18

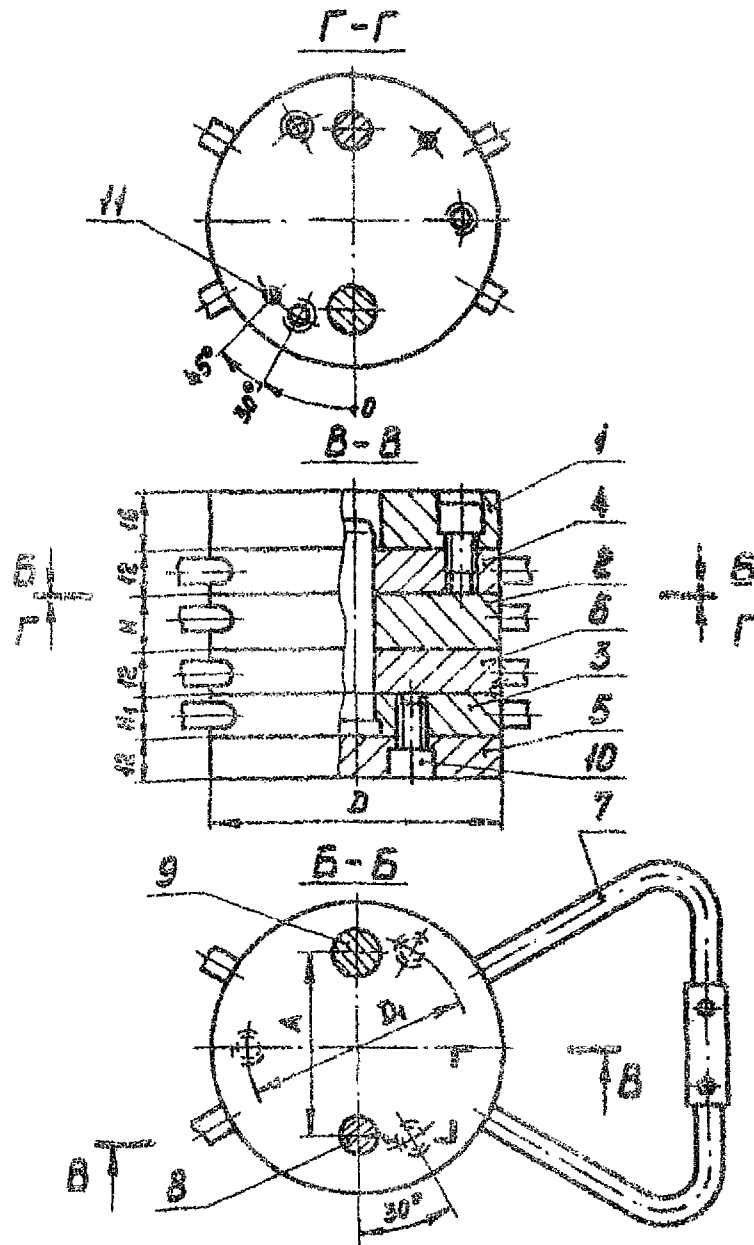
Таблица 17

Размеры в мм

Размеры пакета		H	H ₁	A	A ₁	A ₂	A ₃	Поз. 7, Ручка по ГОСТ 20933-75, Кол. 8	Поз. 8, Кол. 1	Поз. 8, Кол. 1	
L	B										
Обозначение											
100	80	12	12	75	80					1030-1883 X Y8A 1030-1901 X Y8A	
		16									1030-1885 X Y8A 1030-1903 X Y8A
		20	18								1030-1888 X Y8A 1030-1905 X Y8A
		25									1030-1890 X Y8A 1030-1907 X Y8A
		32									1030-1891 X Y8A 1030-1909 X Y8A
		12									12
125	100	16		100						1030-1885 X Y8A 1030-1903 X Y8A	
		20	16							1030-1888 X Y8A 1030-1905 X Y8A	
		25								1030-1890 X Y8A 1030-1907 X Y8A	
		32								1030-1891 X Y8A 1030-1909 X Y8A	
		12								12	1030-1883 X Y8A 1030-1901 X Y8A
		140	100							16	
20	16			1030-1888 X Y8A 1030-1905 X Y8A							
25				1030-1890 X Y8A 1030-1907 X Y8A							
32				1030-1891 X Y8A 1030-1909 X Y8A							
12				12	1030-1883 X Y8A 1030-1901 X Y8A						
125	100			16		100					
			20	16	1030-1904 X Y8A 1030-1921 X Y8A						
			25		1030-1905 X Y8A 1030-1923 X Y8A						
			32		1030-1907 X Y8A 1030-1925 X Y8A						
			12		20						
			160	100	16						
20	100				1030-1904 X Y8A 1030-1921 X Y8A						
25		1030-1905 X Y8A 1030-1923 X Y8A									
32		1030-1907 X Y8A 1030-1925 X Y8A									
12		20			1030-1910 X Y8A 1030-1927 X Y8A						

2

3.10. Конструкция и основные размеры пакетов круглых съемных пресс-форм литьевого прессования с тремя плоскостями разреза и двумя знакодержателями должны соответствовать указанным на черт. 19 и в табл. 18.



- 1 - шпигт литниковая; 2 - матрица; 3, 4 - знакодержатели; 5 - плита подкладная;
- 6 - плита съема; 7 - ручка; 8, 9 - колонки; 10 - винт М8х12-68 ГОСТ 11738-70 (кол. 8);
- 11 - шпигт 6Гк20 ГОСТ 9128-70 (кол. 2)

Черт. 19

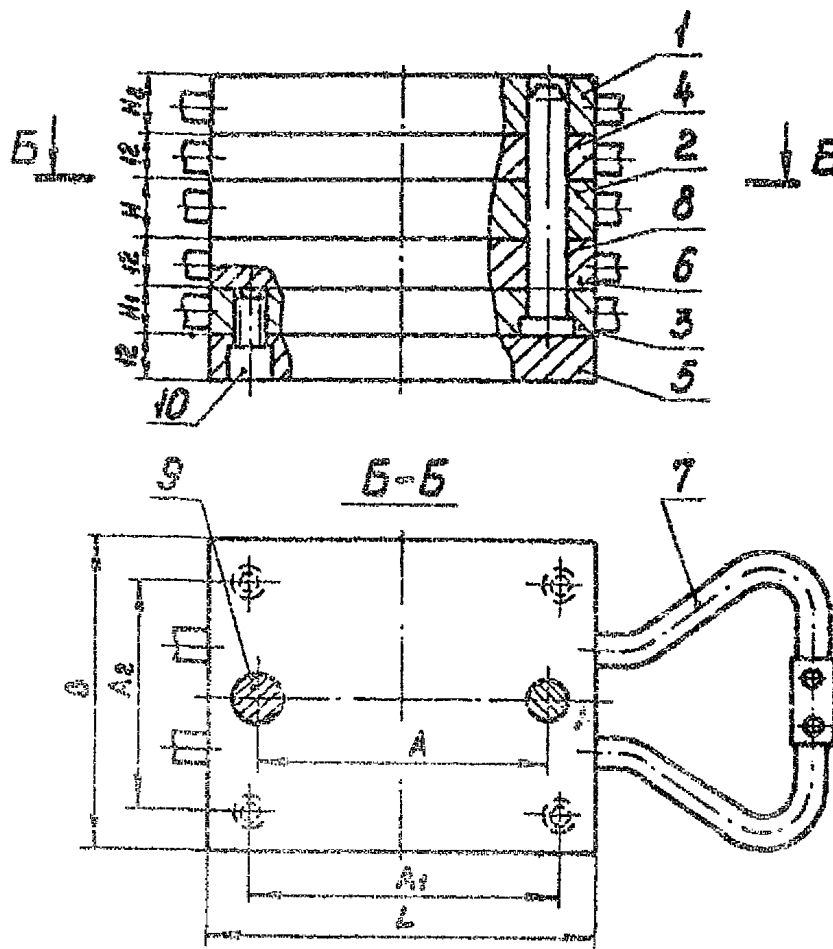
Таблица 18

Размеры в мм

Диаметр пакета D	H	H ₁	D ₁	A	Поз. 7. Ручка по ГОСТ 209 ⁰³ -75, Кол. 8	Поз. 8. Кол. 1	Поз. 9. Кол. 1
					Обозначение		
80	12	12	62	80	1088-0457	1030-1883 X Y8A <i>фz</i>	1030-1901 X Y8A <i>фz</i>
	16					1030-1885 X Y8A <i>фz</i>	1030-1903 X Y8A <i>фz</i>
	20	16				1030-1888 X Y8A <i>фz</i>	1030-1905 X Y8A <i>фz</i>
	25					1030-1890 X Y8A <i>фz</i>	1030-1907 X Y8A <i>фz</i>
	32					1030-1891 X Y8A <i>фz</i>	1030-1909 X Y8A <i>фz</i>
100	12	12	80	76	1088-0458	1030-1883 X Y8A <i>фz</i>	1030-1901 X Y8A <i>фz</i>
	16					1030-1885 X Y8A <i>фz</i>	1030-1903 X Y8A <i>фz</i>
	20	16				1030-1888 X Y8A <i>фz</i>	1030-1905 X Y8A <i>фz</i>
	25					1030-1890 X Y8A <i>фz</i>	1030-1907 X Y8A <i>фz</i>
	32					1030-1891 X Y8A <i>фz</i>	1030-1909 X Y8A <i>фz</i>
125	12	12	100	100	1088-0459	1030-1883 X Y8A <i>фz</i>	1030-1901 X Y8A <i>фz</i>
	16					1030-1885 X Y8A <i>фz</i>	1030-1903 X Y8A <i>фz</i>
	20	16				1030-1888 X Y8A <i>фz</i>	1030-1905 X Y8A <i>фz</i>
	25					1030-1890 X Y8A <i>фz</i>	1030-1907 X Y8A <i>фz</i>
	32					1030-1891 X Y8A <i>фz</i>	1030-1909 X Y8A <i>фz</i>
140	12	16	115	110	1088-0459	1030-1902 X Y8A <i>фz</i>	1030-1919 X Y8A <i>фz</i>
	16					1030-1904 X Y8A <i>фz</i>	1030-1921 X Y8A <i>фz</i>
	20	20				1030-1905 X Y8A <i>фz</i>	1030-1923 X Y8A <i>фz</i>
	25					1030-1907 X Y8A <i>фz</i>	1030-1925 X Y8A <i>фz</i>
	32					1030-1910 X Y8A <i>фz</i>	1030-1927 X Y8A <i>фz</i>

(2)

3.11. Конструкция и основные размеры пакетов прямоугольных пресс-форм литьевого прессования с четырьмя плоскостями разъема должны соответствовать указанным на черт. 20 и в табл. 19.



- 1 - плита литниковая; 2 - матрица; 3,4 - знакодержатели; 5 - плита подкладная;
 6 - плита съема; 7 - ручка; 8,9 - колонки; 10 - винт М8^{60x12,88} ГОСТ 11798-79 (кол.4) 3

Черт. 20

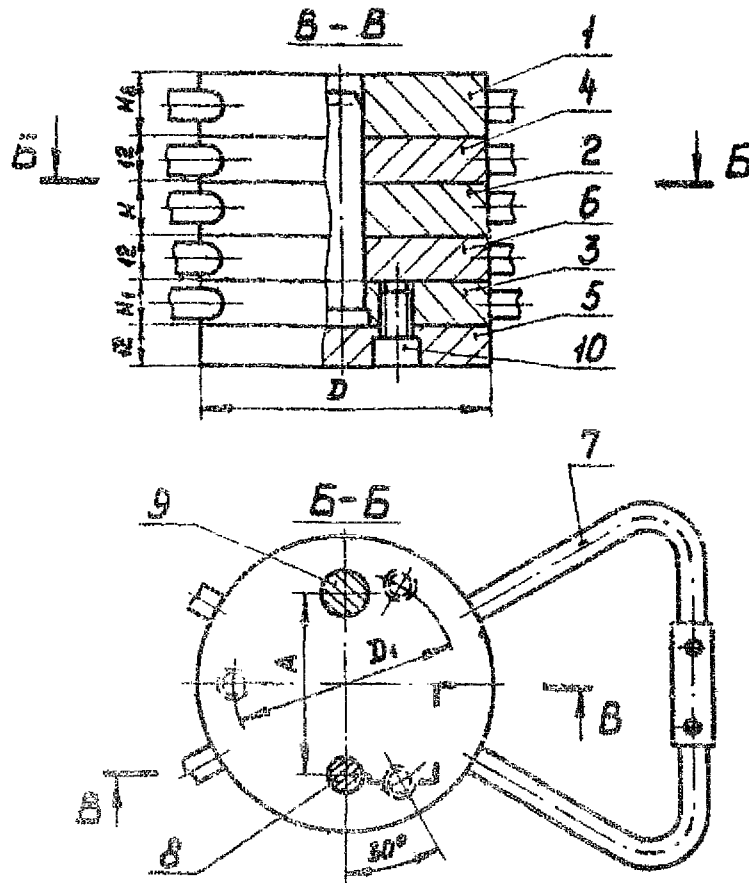
Таблица 19

Размеры в мм

Размеры пакета		H	H ₁	H ₂	A	A ₁	A ₂	Поз. 7. Ручка по ГОСТ 20838-75. Кол.10	Поз. 8. Кол. 1	Поз. 9. Кол. 1
L	B	Обозначение								
100	80	12	16	16	75	80	60	1088-0452	1030-1888 X Y8A <i>фz</i>	1030-1905 X Y8A <i>фz</i>
		16							1030-1890 X Y8A <i>фz</i>	1030-1907 X Y8A <i>фz</i>
		20							1030-1891 X Y8A <i>фz</i>	1030-1909 X Y8A <i>фz</i>
		25							1030-1888 X Y8A <i>фz</i>	1030-1905 X Y8A <i>фz</i>
125	100	12	16	16	100	105	60	1088-0452	1030-1888 X Y8A <i>фz</i>	1030-1905 X Y8A <i>фz</i>
		16							1030-1890 X Y8A <i>фz</i>	1030-1907 X Y8A <i>фz</i>
		20							1030-1891 X Y8A <i>фz</i>	1030-1909 X Y8A <i>фz</i>
		25							1030-1888 X Y8A <i>фz</i>	1030-1905 X Y8A <i>фz</i>
140	100	12	20	20	110	115	75	1088-0454	1030-1888 X Y8A <i>фz</i>	1030-1905 X Y8A <i>фz</i>
		16							1030-1890 X Y8A <i>фz</i>	1030-1907 X Y8A <i>фz</i>
		20							1030-1891 X Y8A <i>фz</i>	1030-1909 X Y8A <i>фz</i>
		25							1030-1905 X Y8A <i>фz</i>	1030-1923 X Y8A <i>фz</i>
140	125	12	16	16	110	115	100	1088-0454	1030-1905 X Y8A <i>фz</i>	1030-1923 X Y8A <i>фz</i>
		16							1030-1907 X Y8A <i>фz</i>	1030-1925 X Y8A <i>фz</i>
		20							1030-1910 X Y8A <i>фz</i>	1030-1927 X Y8A <i>фz</i>
		25							1030-1912 X Y8A <i>фz</i>	1030-1929 X Y8A <i>фz</i>
140	125	32	20	20	110	115	100	1088-0454	1030-1910 X Y8A <i>фz</i>	1030-1927 X Y8A <i>фz</i>
		32							1030-1912 X Y8A <i>фz</i>	1030-1929 X Y8A <i>фz</i>

2

3.12. Конструкция и основные размеры пакетов круглых съемных пресс-форм литьевого прессования с четырьмя плоскостями разъема должны соответствовать указанным на черт. 21 и в табл. 20.



1 - плита литвяковая; 2 - матрица; 3,4 - знакодержатели; 5 - плита подкладная;
 6 - плита съема; 7 - ручка; 8,9 - колонки; 10-винт МВх12-58ГОСТ 11738-72 (кол.3)

Черт. 21

3

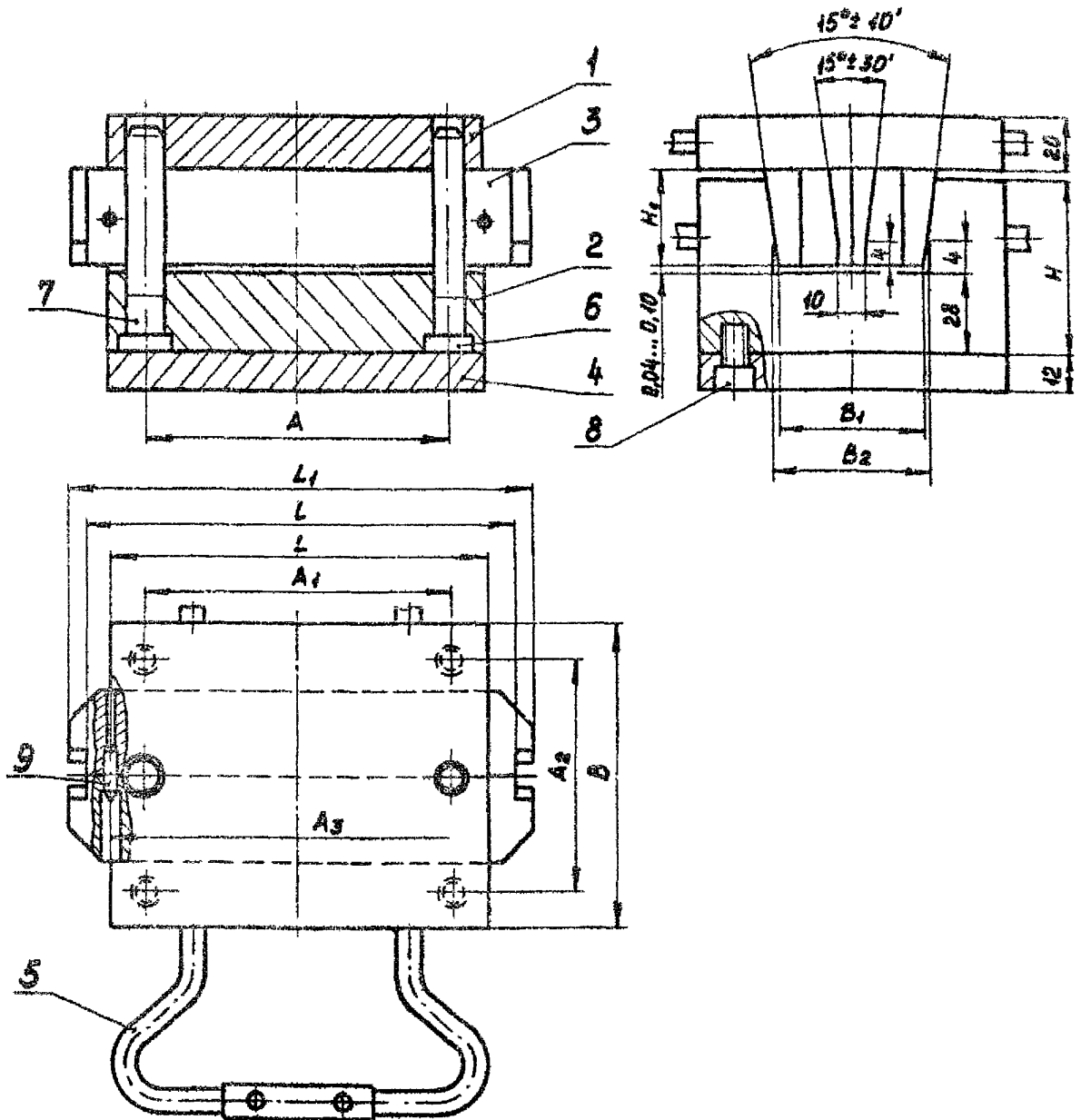
Таблица 20

Размеры в мм

Диаметр пакета D	H	H ₁	H ₂	D ₁	A	Поз. 7, Ручки по ГОСТ 20879-75, Кол. 10	Поз. 8, Кол. 1	Поз. 9, Кол. 1
						Колонка по ГОСТ 17385-72		
						Обозначение		
80	12	16	16	62	50	1088-0457	1030-1888 X-V8A <i>фz</i>	1030-1905 X-V8A <i>фz</i>
	16						1030-1890 X-V8A <i>фz</i>	1030-1907 X-V8A <i>фz</i>
	20						1030-1891 X-V8A <i>фz</i>	1030-1909 X-V8A <i>фz</i>
	25						1030-1885 X-V8A <i>фz</i>	1030-1903 X-V8A <i>фz</i>
100	12	16	16	80	75	1088-0458	1030-1890 X-V8A <i>фz</i>	1030-1907 X-V8A <i>фz</i>
	16						1030-1891 X-V8A <i>фz</i>	1030-1909 X-V8A <i>фz</i>
	20						1030-1885 X-V8A <i>фz</i>	1030-1903 X-V8A <i>фz</i>
	25						1030-1890 X-V8A <i>фz</i>	1030-1907 X-V8A <i>фz</i>
125	12	16	16	100	100	1088-0459	1030-1885 X-V8A <i>фz</i>	1030-1905 X-V8A <i>фz</i>
	16						1030-1890 X-V8A <i>фz</i>	1030-1907 X-V8A <i>фz</i>
	20						1030-1891 X-V8A <i>фz</i>	1030-1909 X-V8A <i>фz</i>
	25						1030-1885 X-V8A <i>фz</i>	1030-1903 X-V8A <i>фz</i>
140	12	20	20	115	110	1088-0459	1030-1905 X-V8A <i>фz</i>	1030-1923 X-V8A <i>фz</i>
	16						1030-1907 X-V8A <i>фz</i>	1030-1925 X-V8A <i>фz</i>
	20						1030-1910 X-V8A <i>фz</i>	1030-1927 X-V8A <i>фz</i>
	25						1030-1912 X-V8A <i>фz</i>	1030-1929 X-V8A <i>фz</i>

2

3.13. Конструкция и основные размеры пакетов прямоугольных клиновых съемных пресс-форм литейного прессования должны соответствовать указанным на черт. 22 и в табл. 21.



1 - плита литниковая; 2 - обойма; 3 - матрица составная; 4 - плита подкладная; 5 - ручка;
 6-7 - колонки; 8 - винт М8^{89x12,88} ГОСТ 11738-72 (кол. 4); 9 - фиксатор

вД 1052-0002 ОСТ4 ГО.059.297 (кол. 2)

Таблица 21

Размеры в мм

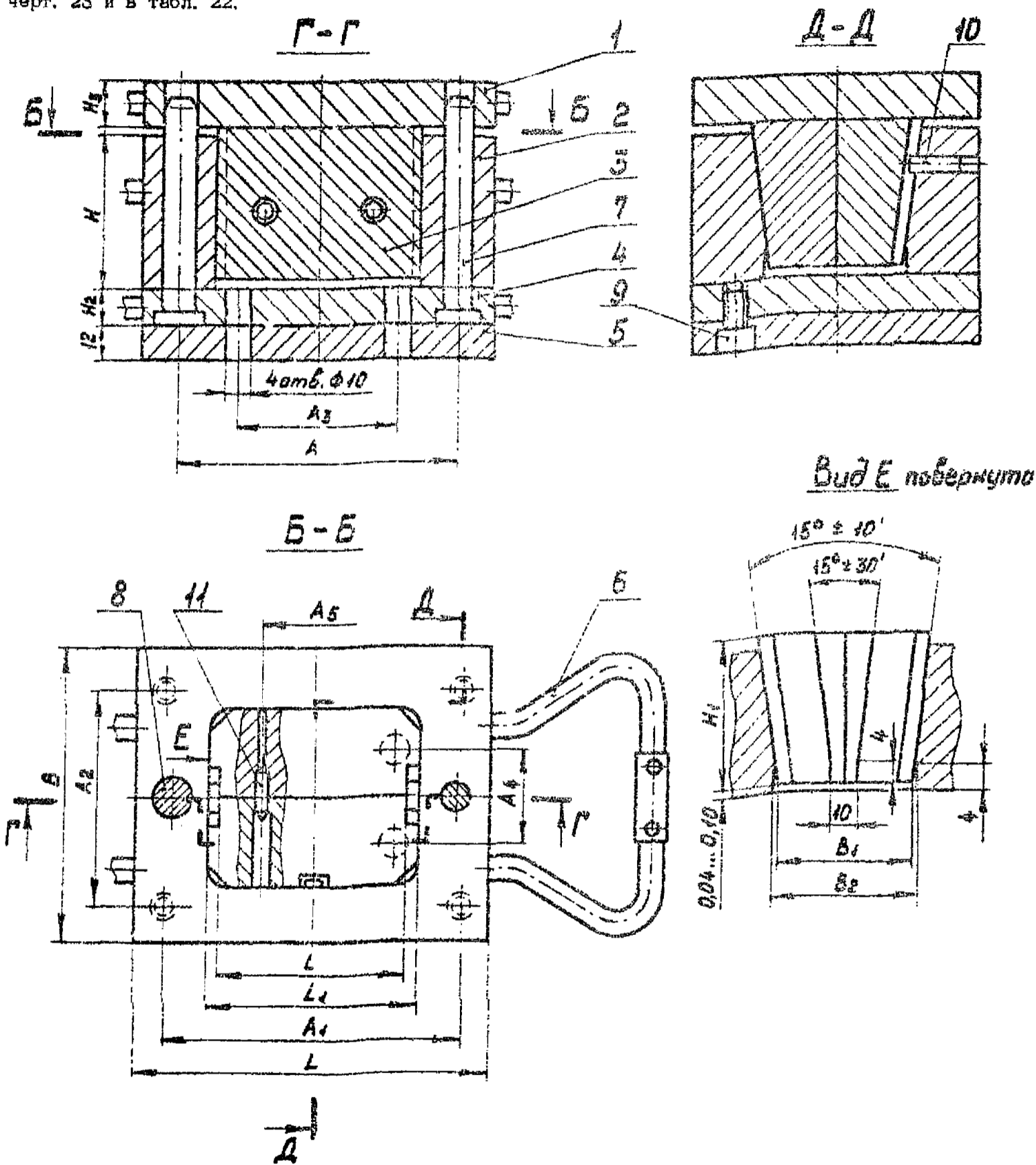
Размеры пакета		H	H ₁	A	A ₁	A ₂	A ₃	L ₁	L
L	B								
125	100	68	36	100	100	75	130	160	150
		71	45						
		80	56						
		90	67						
140	125	68	36	110	115	100	150	180	170
		71	45						
		80	56						
		90	67						
160	100	68	36	130	135	75	170	200	190
		71	45						

Продолжение табл. 21

Размеры в мм

Размеры пакета		В ₁	В ₂ (прод- ольн. по АВ) <i>H9/A3</i>	Поз.5. Ручка по ГОСТ 20933-75, Кол.2	Поз.6. Кол.1	Поз.7. Кол.1
L	B			Клейка по ГОСТ 17385-72		
Обозначение						
125	100	49	50	1088-0456	1030-1891 X V8A ^{ЛХ}	1030-1809 X V8A ^{ЛХ}
					1030-1913 X V8A ^{ЛХ}	1030-1931 X V8A ^{ЛХ}
					1030-1914 X V8A ^{ЛХ}	1030-1933 X V8A ^{ЛХ}
					1030-1910 X V8A ^{ЛХ}	1030-1927 X V8A ^{ЛХ}
140	125	70	71		1030-1913 X V8A ^{ЛХ}	1030-1931 X V8A ^{ЛХ}
					1030-1914 X V8A ^{ЛХ}	1030-1933 X V8A ^{ЛХ}
					1030-1910 X V8A ^{ЛХ}	1030-1927 X V8A ^{ЛХ}
					1030-1913 X V8A ^{ЛХ}	1030-1931 X V8A ^{ЛХ}
180	100	49	50	1088-0453	1030-1910 X V8A ^{ЛХ}	1030-1927 X V8A ^{ЛХ}

3.14. Конструкция и основные размеры пакетов прямоугольных клиновых съемных пресс-форм литейного прессования со знакодержателем должны соответствовать указанным на черт. 23 и в табл. 22.



- 1-плита литниковая; 2-обойма; 3-матрица составная; 4-знакодержатель; 5-плита подкладная; 6-ручка; 7,8-колонки; 9-винт М8х12-60 ГОСТ 11738-72 (кол.4); 10-штифт 10х20 ГОСТ 8128-70 (кол.1); 11-фиксатор вД 1052-0002 ОСТ4 ГО.059.297 (кол.2)

Черт. 23

Таблица 22

Размеры в мм

Размеры пакета		H	H ₁	H ₂	H ₃	A	A ₁	A ₂	A ₃	A ₄	A ₅	L ₁ (пред- отки по $\frac{A_3}{X}$) $\frac{H_3}{-7}$ $\frac{H_1}{(X)}$
L	B											
125	100	32	36	16	16	100	100	75	55	32	45	71
		40	45									
		50	56									
		63	67									
140	125	32	36	20	20	110	115	100	60	50	53	80
		40	45									
		50	56									
		63	67									
160	100	32	36	16	16	130	135	75	80	32	71	100
		40	45									

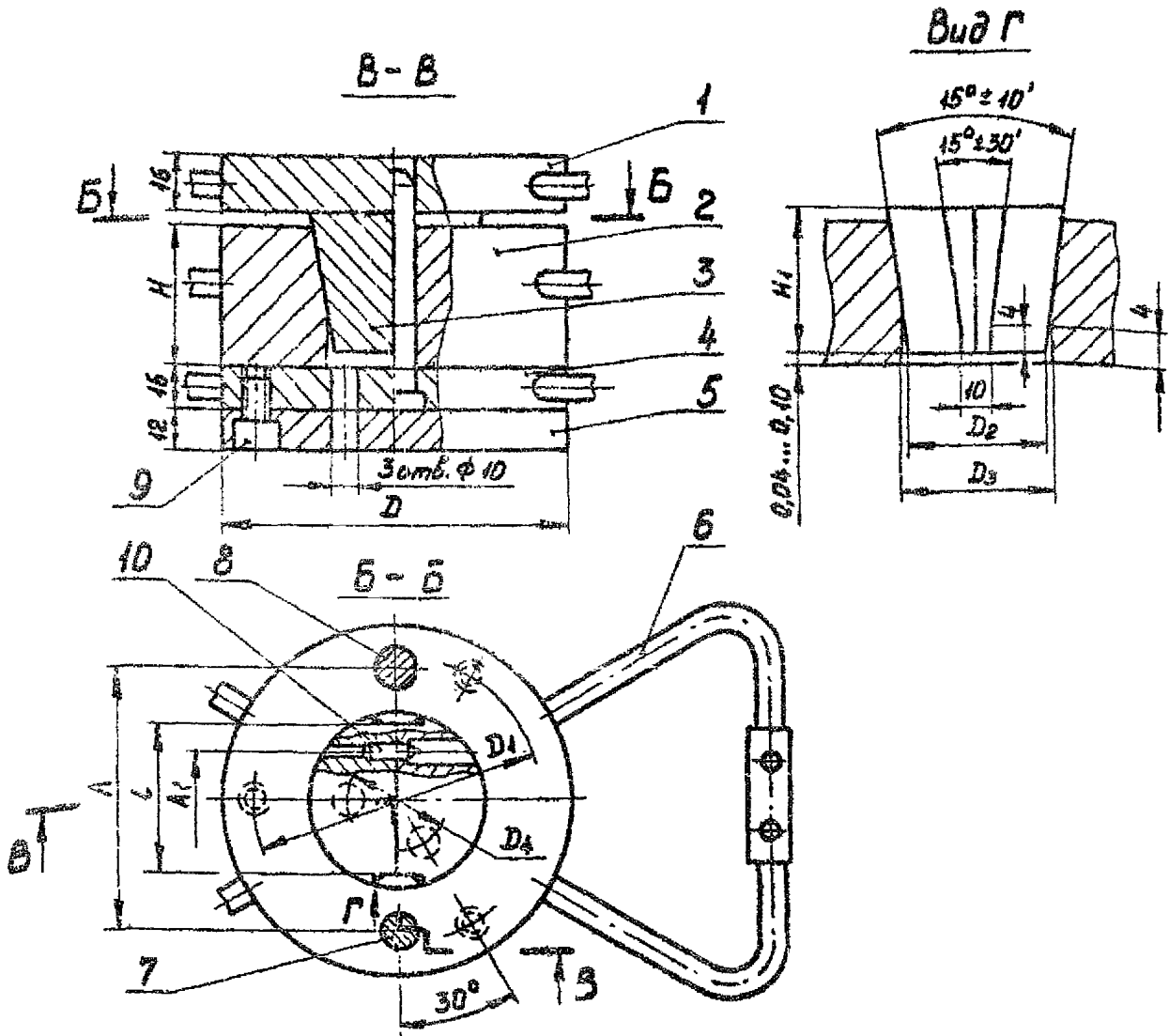
⑦

Продолжение табл. 22

Размеры в мм

Размеры пакета		L	B ₁	B ₂ (преж. откл. по А ₃) H9(A3)	Поз.6. Ручка по ГОСТ 20933-75. Кол.8	Поз.7. Кол.1	Поз.8. Кол.1
L	B				Обозначение		
125	100	80	49	50	1088-0452	1030-1888 X V8A <i>лх</i>	1030-1905 X V8A <i>лх</i>
						1030-1890 X V8A <i>лх</i>	1030-1907 X V8A <i>лх</i>
						1030-1891 X V8A <i>лх</i>	1030-1909 X V8A <i>лх</i>
						1030-1892 X V8A <i>лх</i>	1030-1911 X V8A <i>лх</i>
						1030-1905 X V8A <i>лх</i>	1030-1923 X V8A <i>лх</i>
						1030-1907 X V8A <i>лх</i>	1030-1925 X V8A <i>лх</i>
140	70	70	71	1088-0434	1030-1912 X V8A <i>лх</i>	1030-1929 X V8A <i>лх</i>	
					1030-1913 X V8A <i>лх</i>	1030-1931 X V8A <i>лх</i>	
					1030-1905 X V8A <i>лх</i>	1030-1923 X V8A <i>лх</i>	
					1030-1907 X V8A <i>лх</i>	1030-1925 X V8A <i>лх</i>	
160	100	90	49	50	1088-0452	1030-1912 X V8A <i>лх</i>	1030-1929 X V8A <i>лх</i>
						1030-1913 X V8A <i>лх</i>	1030-1931 X V8A <i>лх</i>
						1030-1905 X V8A <i>лх</i>	1030-1923 X V8A <i>лх</i>
						1030-1907 X V8A <i>лх</i>	1030-1925 X V8A <i>лх</i>

3.15. Конструкция и основные размеры пакетов круглых клиновых съемных пресс-форм литьевого прессования со знакодержателем должны соответствовать указанным на черт. 24 и в табл. 23.



- 1 - плита литниковая; 2 - обойма; 3 - матрица составная; 4 - знакодержатель; 5 - плита подкладная; 6 - ручка; 7, 8 - колонки; 9 - винт М8 ^{ГОСТ 11738-72} (кол. 3);
 10 - фиксатор

Черт. 24

Таблица 28

Размеры в мм

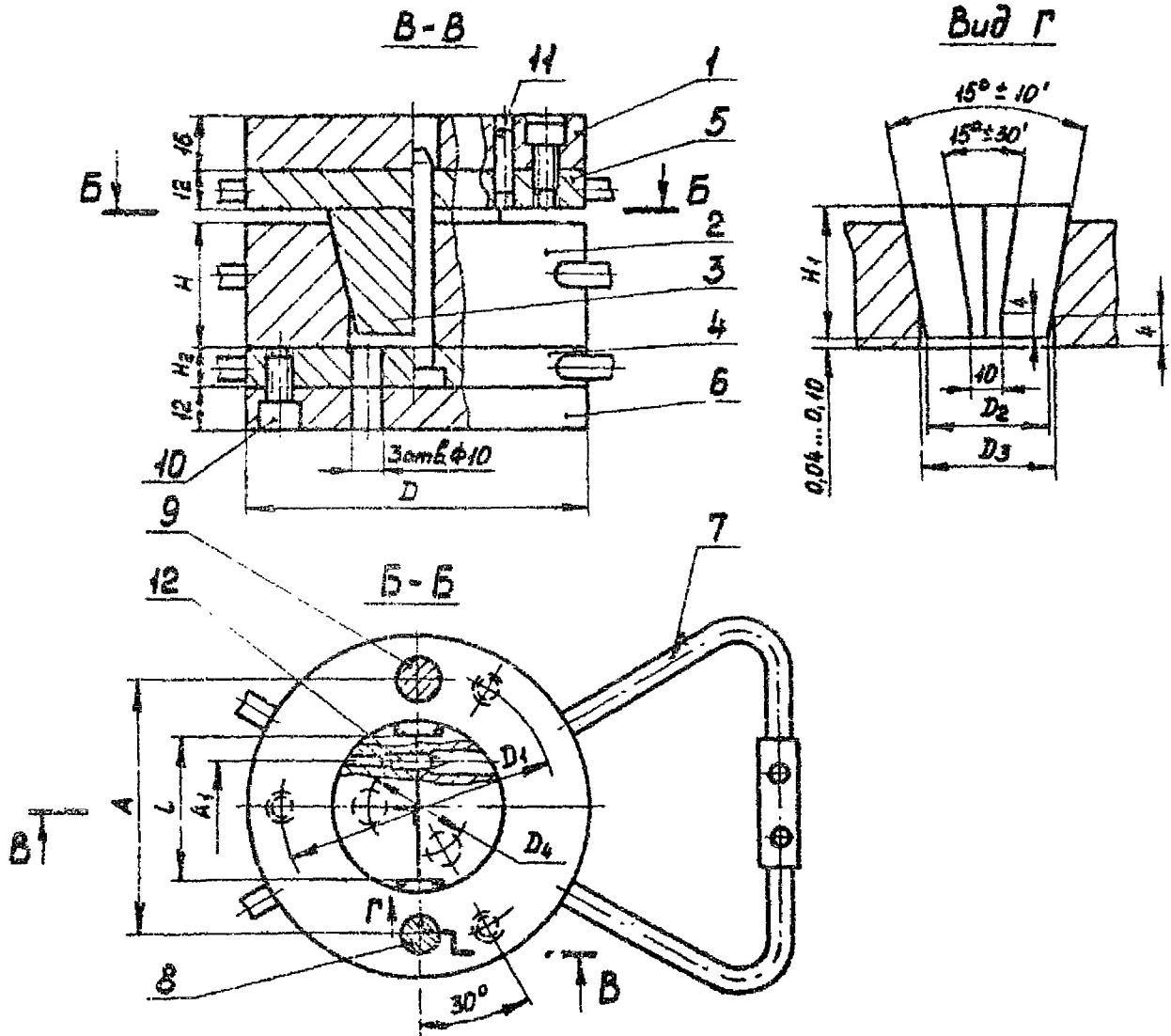
Диаметр пакета D	H	H ₁	D ₁	D ₂	D ₃ (диаметр по А ₂) H9/H3	D ₄	A	A ₁	L
100	32	36	80	39	40	28	75	22	38
	40	45							
	50	56							
	63	67							
125	32	36	100	59	60	45	100	40	56
	40	45							
	50	56							
	63	67							
140	32	36	115	70	71	55	110	50	67
	40	45							

Продолжение табл. 28

Размеры в мм

Диаметр пакета D	Поз.6. Ручка по ГОСТ 20933-76, Кол.6	Поз.7. Кол.1	Поз.8. Кол. 1	Поз.10. Фиксатор по ОСТ4 ГО.059.297, Кол.2
		Колонка по ГОСТ 17335-72		
Обозначение				
100	1088-0458	1030-1888 X Y8A	1030-1905 X Y8A	вД 1052-0001
		1030-1890 X Y8A	1030-1907 X Y8A	
		1030-1891 X Y8A	1030-1909 X Y8A	
		1030-1892 X Y8A	1030-1911 X Y8A	
125	1088-0459	1030-1888 X Y8A	1030-1905 X Y8A	вД 1052-0002
		1030-1890 X Y8A	1030-1907 X Y8A	
		1030-1891 X Y8A	1030-1909 X Y8A	
		1030-1892 X Y8A	1030-1911 X Y8A	
140		1030-1905 X Y8A	1030-1923 X Y8A	
		1030-1907 X Y8A	1030-1925 X Y8A	

3.16. Конструкция и основные размеры пакетов круглых клиновых съемных пресс-форм литейного прессования с двумя знакодержателями должны соответствовать указанным на черт. 25 и в табл. 24.



- 1 - плита литниковая; 2 - обойма; 3 - матрица составная; 4, 5 - знакодержатели;
 6 - плита подкладная; 7 - ручка; 8, 9 - колонки; 10 - винт М8^{6тб} 12,58 ГОСТ 11798-72 (кол. 6);
 11 - штифт 6x20 ГОСТ 3128-70 (кол. 2); 12 - фиксатор

Черт. 25

Таблица 24

Размеры в мм

Диаметр пакета D	H	H ₁	H ₂	D ₁	D ₂	D ₃ <i>(предел отклонения по А3) 19 (А3)</i>	D ₄	A	A ₁	L
100	32	36	16	80	39	40	28	75	22	38
	40	45								
	50	56								
	63	67	20							
125	32	36	18	100	59	60	45	100	45	56
	40	45								
	50	56								
	63	67	20							
140	32	36		115	70	71	35	110	50	67
	40	45								

Продолжение табл. 24

Размеры в мм

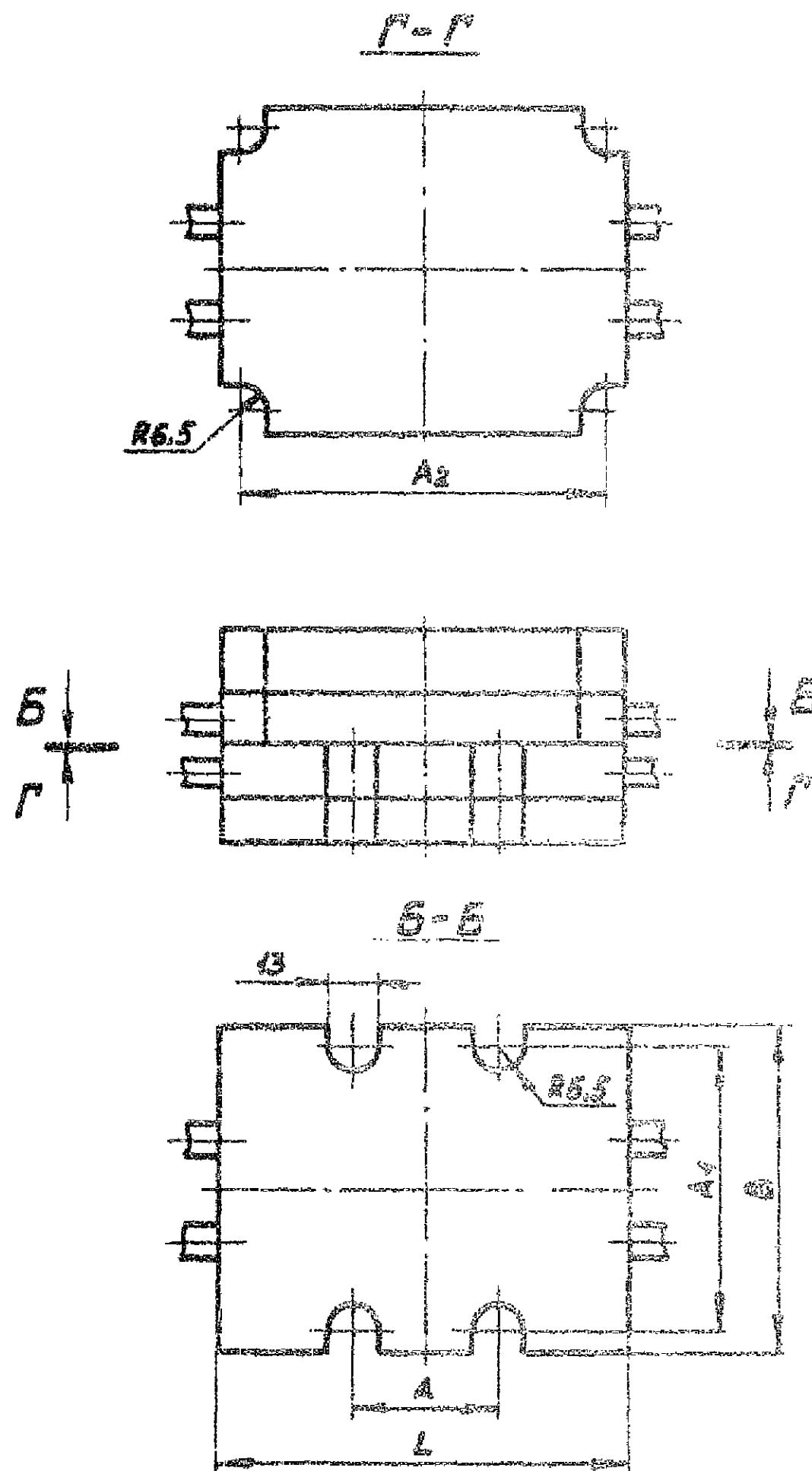
Диаметр пакета D	Поз.7. Ручка по ГОСТ 20933-75, Кол.6	Поз.8 Кол.1	Поз.9. Кол.1	Поз.12. Фиксатор по ОСТ4 ГО.059.297. Кол.2
	Колонка по ГОСТ 17985-72			
Обозначение				
100	1088-0458	1030-1890 X УВА	1030-1907 X УВА	вД 1052-0001
		1030-1891 X УВА	1030-1909 X УВА	
		1030-1892 X УВА	1030-1911 X УВА	
		1030-1914 X УВА	1030-1933 X УВА	
125	1088-0459	1030-1890 X УВА	1030-1907 X УВА	вД 1052-0002
		1030-1891 X УВА	1030-1909 X УВА	
		1030-1892 X УВА	1030-1911 X УВА	
		1030-1914 X УВА	1030-1933 X УВА	
140		1030-1910 X УВА	1030-1927 X УВА	

4. РАЗМЕРЫ И РАСПОЛОЖЕНИЕ ПАЗОВ
 В СЪЕМНЫХ ПРЕСС-ФОРМАХ ДЛЯ РАЗЪЕМНЫХ ПРИСПОСОБЛЕНИЙ

4.1. Размеры и расположение пазов в прямоугольных съемных пресс-формах с одной плоскостью разреза для пазовых разъемных приспособлений должны соответствовать указанным на черт. 26 и в табл. 25.

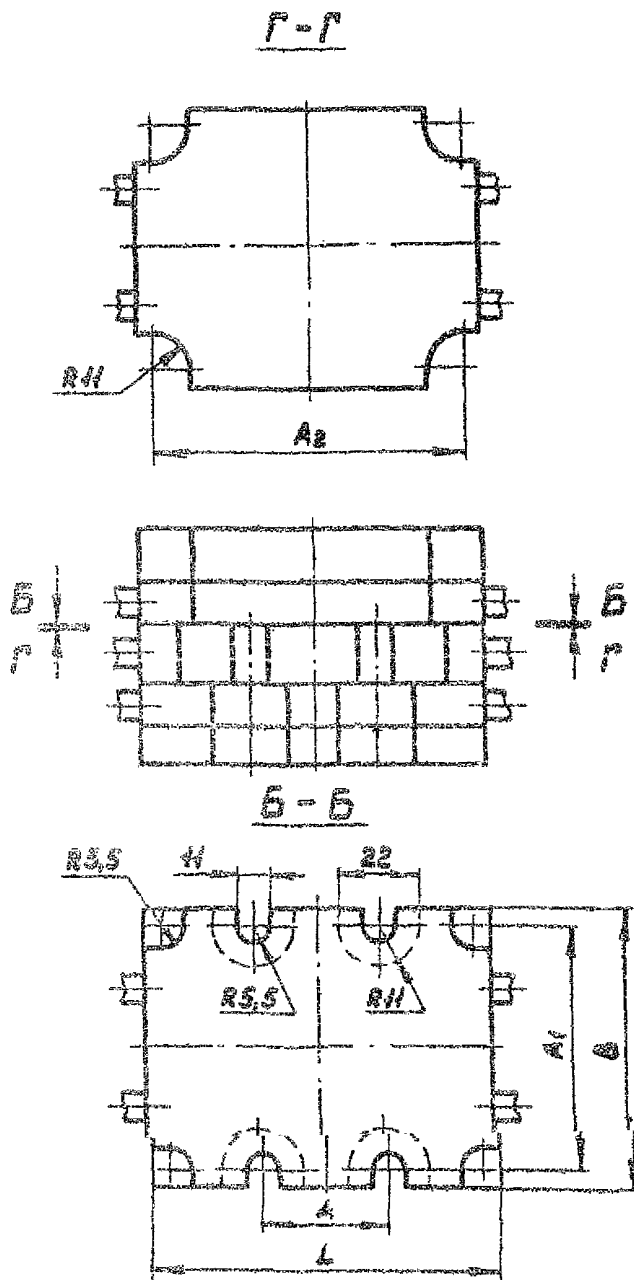
Таблица 25

Размеры пресс-формы		мм		
		A	A ₁	A ₂
L	B			
100	80	34	75	90
125		55		115
140	100	60	90	130
	125		115	
160	100	80	90	150
	125		115	



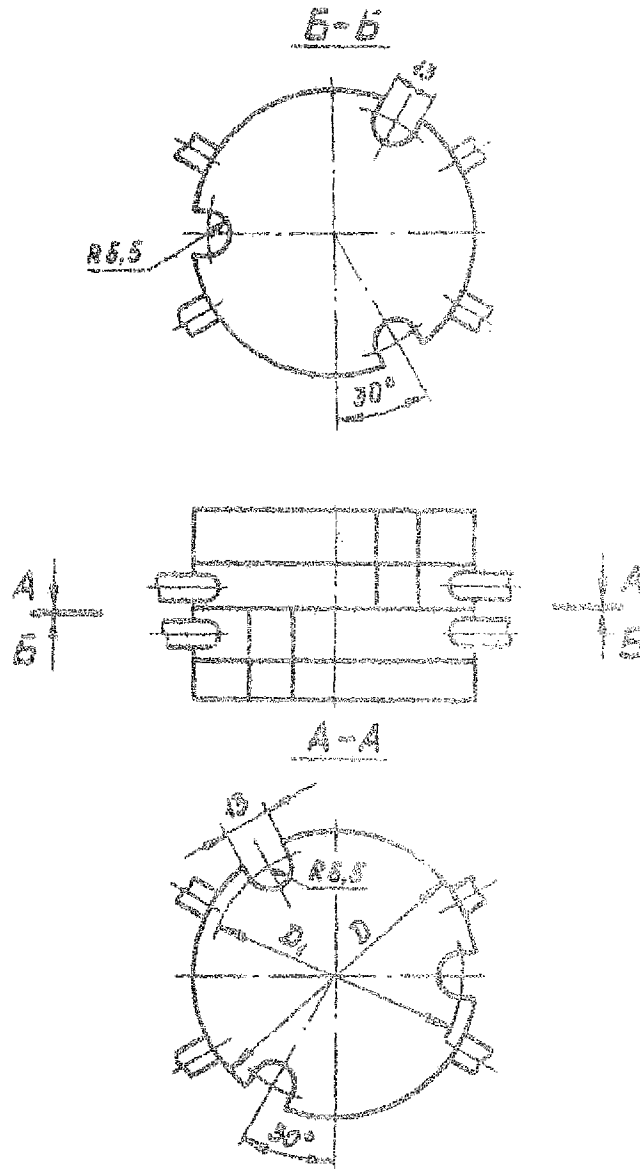
Черт. 26

4.2. Размеры и расположение пазов в прямоугольных съемных пресс-формах с несколькими плоскостями разреза для пальцевых разъемных приспособлений должны соответствовать указанным на черт. 27 и в табл. 25.



Черт. 27

4.3. Размеры и расположение пазов в круглых съемных пресс-формах с одной плоскостью разреза для пальцевых разъемных приспособлений должны соответствовать указанным на черт. 28 и в табл. 26



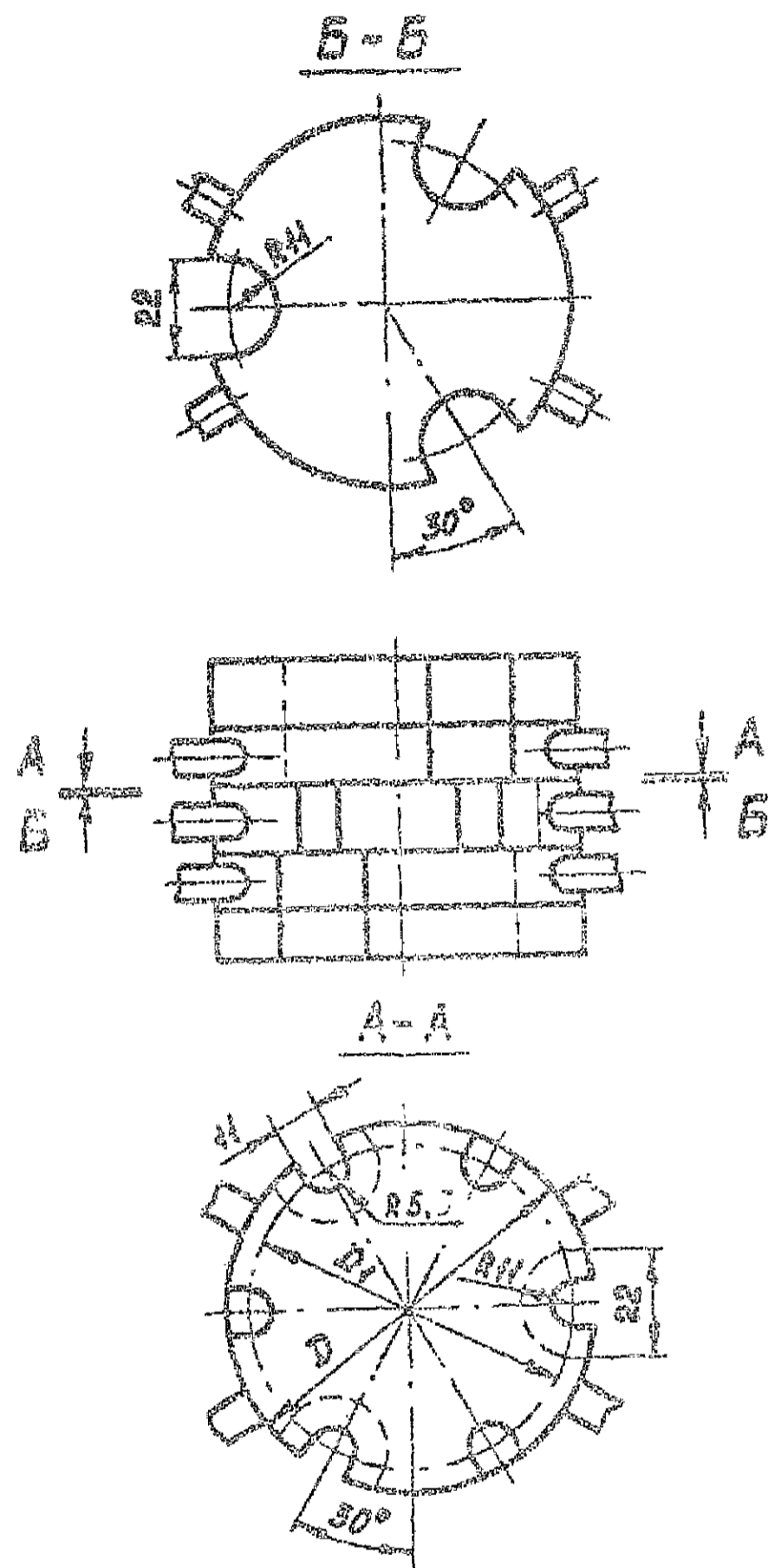
Черт. 28

Таблица 26

мм



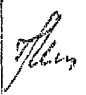
Диаметр пресс-формы D	D_1
80	75
100	90
125	115
140	130
160	150

4.4. Размеры и расположение пазов в круглых съемных пресс-формах с несколькими плоскостями разъема для пальцевых разъемных приспособлений должны соответствовать указанным на черт. 29 и в табл. 26.



Черт. 29

ЛИСТ РЕГИСТРАЦИИ ИЗМЕНЕНИЙ

Изм.	Стр. (листы)	Номер извещения	Под- пись	Дата	Изм.	Стр. (листы)	Номер извещения	Под- пись	Дата
1	стр. 1, 14, 16, 50, 52, 54, 13, 40, 57, 2, 3, 4, 6	15522		19.09.99.					
2	4, 6, 8, 10, 14, 20, 22, 24, 26, 28, 30, 32, 34, 36, 38, 40, 42, 44, 47, 50, 52, 54	412291		25.08.99.					
3	1, 3, 5, 7, 9, 11, 13, 15, 18, 21, 23, 25, 27, 29, 31, 33, 35, 37, 39, 41, 43, 45, 48, 51, 53, 61, 71, 82, 84, 85, 87-91, 93, 96, 97	№ 3		02.09.90					

СО Д Е Р Ж А Н И Е

	Стр.
ОСТ4 ГО.059.292 Пакеты съемных пресс-форм для прессования изделий из реактопластов. Руководство по конструированию	1
ОСТ4 ГО.059.293 Приспособления для разъема съемных пресс-форм. Типы и основные размеры	61
ОСТ4 ГО.059.294 Приспособления для разъема матриц клиновых съемных пресс-форм. Конструкция и размеры	78
ОСТ4 ГО.059.295 Плиты приспособлений для разъема съемных пресс-форм. Конструкция и размеры	85
ОСТ4 ГО.059.296 Пальцы приспособлений для разъема съемных пресс-форм. Конструкция и размеры	91
ОСТ4 ГО.059.297 фиксаторы. Конструкция и размеры	96

Всего 547 л. тираж 50.