

УДК 683.338.2:629.7.042'3

Группа Д15

# ОТРАСЛЕВЫЕ СТАНДАРТЫ

КОРПУСА ВЕРХНИЕ  
Конструкция и размеры

ОСТ 1 10502-72  
ОСТ 1 10503-72  
ОСТ 1 12167-75

На 3 страницах

Введен впервые

2

6085

а

5570

Лит.изм.

№ изм.

Распоряжением Министерства от 20 сентября 1972 г.

№ 087-16

срок введения установлен с 1/IV 1973 г.

Несоблюдение стандарта преследуется по закону

1. Конструкция и размеры верхних корпусов должны соответствовать указанным на чертеже и в таблице.

702

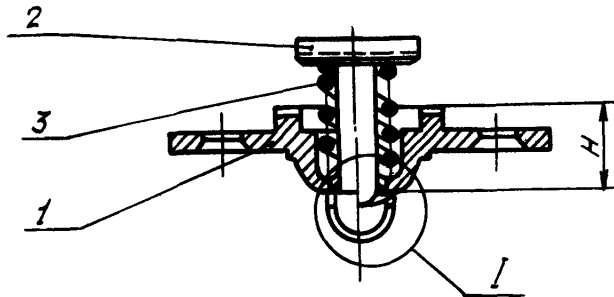
Илл. № дубликата

Илл. № оригинала

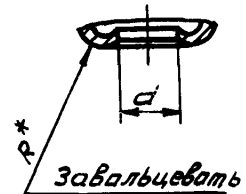
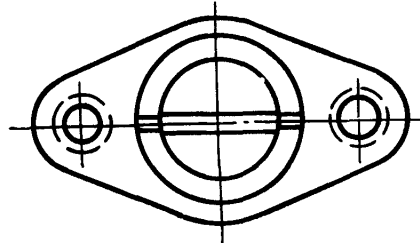
Издание официальное



Перепечатка воспрещена



I  
Поз. 2 и 3 не показаны



Размеры в мм

Типо-размеры	Применяемость			d	H	R	Поз. 1	Поз. 2	Поз. 3	Масса 100 шг., кг
	30ХГСА	07Х16Н6-Ц	ВТ16	Пред.откл.			Фланец	Штырь	Пружина	
				+0,7	±0,2					
							1	1	1	
							Обозначение			
1				4,8	7,5	1,5	1-ОСТ 1 10504-72	2-ОСТ 1 10506-72	1916А-0,5- 6-8	0,70
							1-ОСТ 1 10505-72	2-ОСТ 1	1-ОСТ 1	
							1-ОСТ 1 12168-75	10507-72	10508-72	
2				5,8	10,6	2,0	2-ОСТ 1 10504-72	4-ОСТ 1 10506-72	1916А-0,5- 8-13	1,60
							2-ОСТ 1 10505-72	4-ОСТ 1	2-ОСТ 1	
							2-ОСТ 1 12168-75	10507-72	10508-72	

2. При завальцовке корпуса деформация конуса не допускается.

\* Размер обеспеч. инстр.

№ изм. 2  
№ изв. 6085  
5570

702

Ив. № дубляжата  
Ив. № одлинника

