

УДК 629.7.064.3

Группа Д15

ОТРАСЛЕВОЙ СТАНДАРТ

ОСТ 1 03999-82

КЛАПАНЫ БОРТОВЫЕ ДЛЯ ОТБОРА ПРОБ

На 7 страницах

Типы, основные размеры и технические требования

Введен впервые

Проверено в 1988 г.

ОКП 75 9580

Срок действия продлен до 01.01.99

*Без ограничения срока действия
(1441-3-99)*

Распоряжением Министерства от 1 марта 1982 г.

№ 087-16

срок действия установлен с 1 января 1984 г.

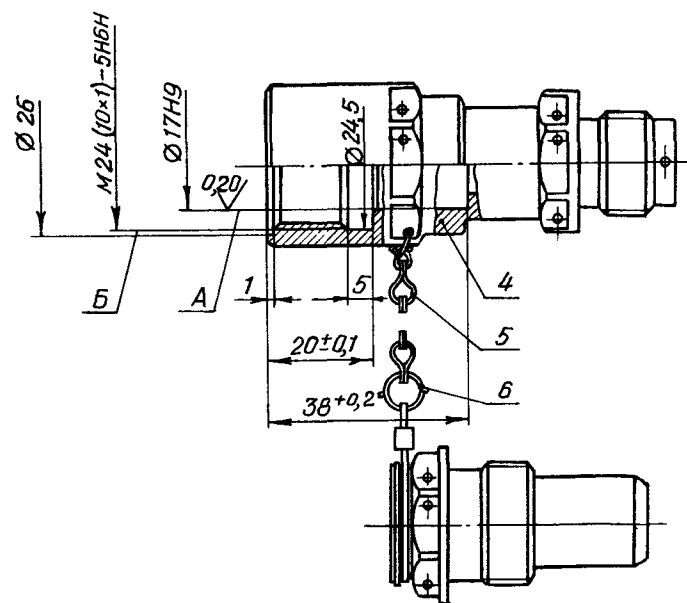
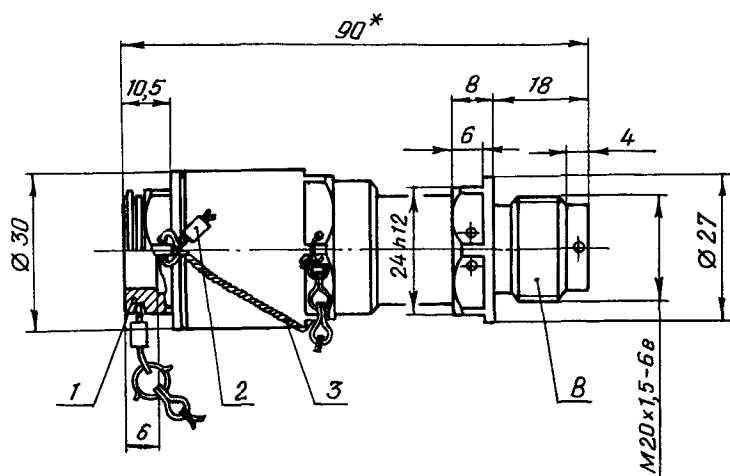
до 1 января 1989 г.

Несоблюдение стандарта преследуется по закону

Настоящий стандарт распространяется на бортовые клапаны для отбора проб (в дальнейшем изложении - бортовые клапаны) жидкостей из топливных и гидравлических систем изделий с целью анализа на загрязненность, предназначенные для соединения с наземным устройством отбора проб.

№ изм.	1	2							
№ изв.	10800	12704							

Ил. № дубликата	4781
Ил. № подлинника	



1 - заглушка; 2 - промба по OCT 1 10067-71; 3 - проволока; 4 - корпус;
5 - цепочка по OCT 1 12590-76; 6 - булавка по OCT 1 12592-76

Черт. 1

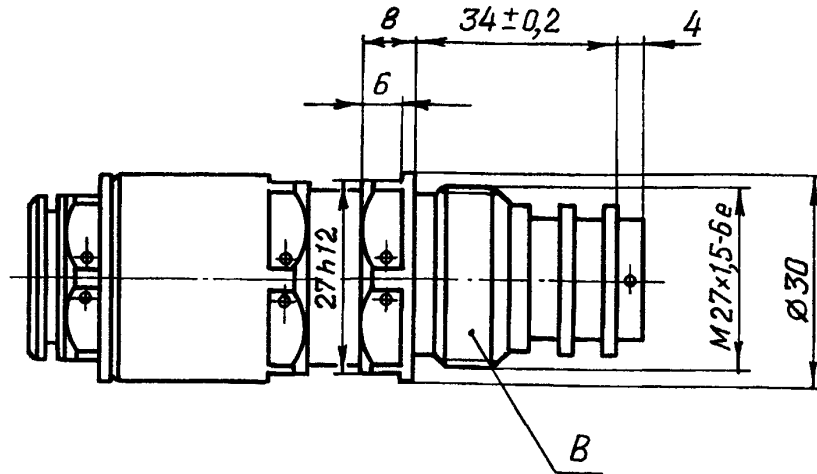
* Размер для справок.

№ изм
№ изв

4781

Ив дубликата
Ив подлинника

Остальное - см. черт. 1.



Черт. 2

2.4. Окружающая среда - воздух.

2.5. Номинальное давление рабочей среды $P_{НОМИН} = 28 \text{ МПа}$ (280 кгс/см^2).

2.6. Разрушающее давление рабочей среды не должно быть менее $3 P_{НОМИН}$.

2.7. Герметичность - группа 1-8 ОСТ 1 00 128-74.

2.8. Чистота рабочей и консервационной жидкостей внутренних полостей бортовых клапанов при сдаче заказчику должна быть не грубее 6-го класса по ГОСТ 17216-71, метод анализа - по ОСТ 1,41144-80.

2.9. Клапаны бортовые должны быть устойчивыми, прочными и стойкими к внешним воздействующим факторам, указанным в табл. 1.

Таблица 1

Внешний воздействующий фактор	Характеристика внешнего воздействующего фактора	Максимальное значение внешнего воздействующего фактора, степень жесткости, предъявляемое требование для типа	
		1	2
Синусоидальная вибрация	Амплитуда ускорения, $\text{м} \cdot \text{с}^{-2} (g)$	294(30) - УШ, устойчивость, прочность	
	Амплитуда перемещения, мм	5	
	Частота, Гц	2000	

№ изм. 1
№ изв. 10800

4781

Инв. № дубликата
Инв. № подлинника

Продолжение табл. 1

Внешний воздействующий фактор	Характеристика внешнего воздействующего фактора	Максимальное значение внешнего воздействующего фактора, степень жесткости, предъявляемое требование для типа	
		1	2
Механический удар многократного действия	Пиковое ударное ускорение, м·с ⁻² (g)	147 (15) - 1У, прочность	
	Длительность действия ударно- го ускорения, мс	15	
	Число ударов	10 000	
Повышенная температура рабочей среды	Рабочая, °С	+155	+200
	Пределная, °С		
Повышенная температура окружающей среды	Рабочая, °С	+155 - II	+200 - II
	Пределная, °С		
Пониженная температура рабочей среды	Рабочая, °С	-60	
	Пределная, °С		
Пониженная температура окружающей среды	Рабочая, °С	-60 - II	
	Пределная, °С		
Повышенная влажность	Относительная влажность при температуре +35 °С, %	100 - II	
Соляной морской туман	Водность, г·м ⁻³	3 - II	
	Дисперсность, мкм	20 - II	
Плесневые грибы	Видовое биологическое назва- ние организмов по ГОСТ 9.048-75	-	

1

№ изм.
10800

№ изм.

4781

Ив. № дубликата

Ив. № подлинника

ЛИСТ РЕГИСТРАЦИИ ИЗМЕНЕНИЙ

№ изм.	Номера страниц				Номер "Изв. об изм."	Подпись	Дата	Срок введения изменения
	измененных	замененных	новых	аннулированных				
1	1-6	-	-	-	102007	Климова	28.09.88	01.07.88
2	1	-	-	-	12704	<i>[Signature]</i>		3.11.2000

Исх. № дубликата	
Исх. № подлинника	4781