

Изменение № 1 ГОСТ 23331—78 Аэродромы. Дневная маркировка искусственных покрытий

Постановлением Государственного комитета СССР по стандартам от 26.06.86 № 1854 срок введения установлен

с 01.01.87

Пункт 1.1 дополнить словами: «определенных СНиП 2.05.08—85 в зависимости от размеров аэродрома и ветровой загрузки летной полосы».

Пункт 1.4. Первый абзац изложить в новой редакции: «Все маркировочные знаки ИВПД должны быть белого цвета и иметь максимальную контрастность в любых условиях».

Пункт 1.5. Заменить слова: «предпочтительно оранжевый (желтый) цвет» на «для аэродромов гражданской авиации оранжевый (желтый) цвет. Для
(Продолжение см. с. 140)

аэродромов других министерств и ведомств допускается использование белого цвета».

Пункт 2.1. Таблица 1. Заменить слова: «Расстояние от порога, м» на «Расстояние от начала маркировки порога, м»; графа «Осевая линия». Параметр «Расстояние от начала маркировки порога, м». Для классов аэродромов А, Б, В, Г, Д заменить значение: 68,0 на (78,0) (5 раз);

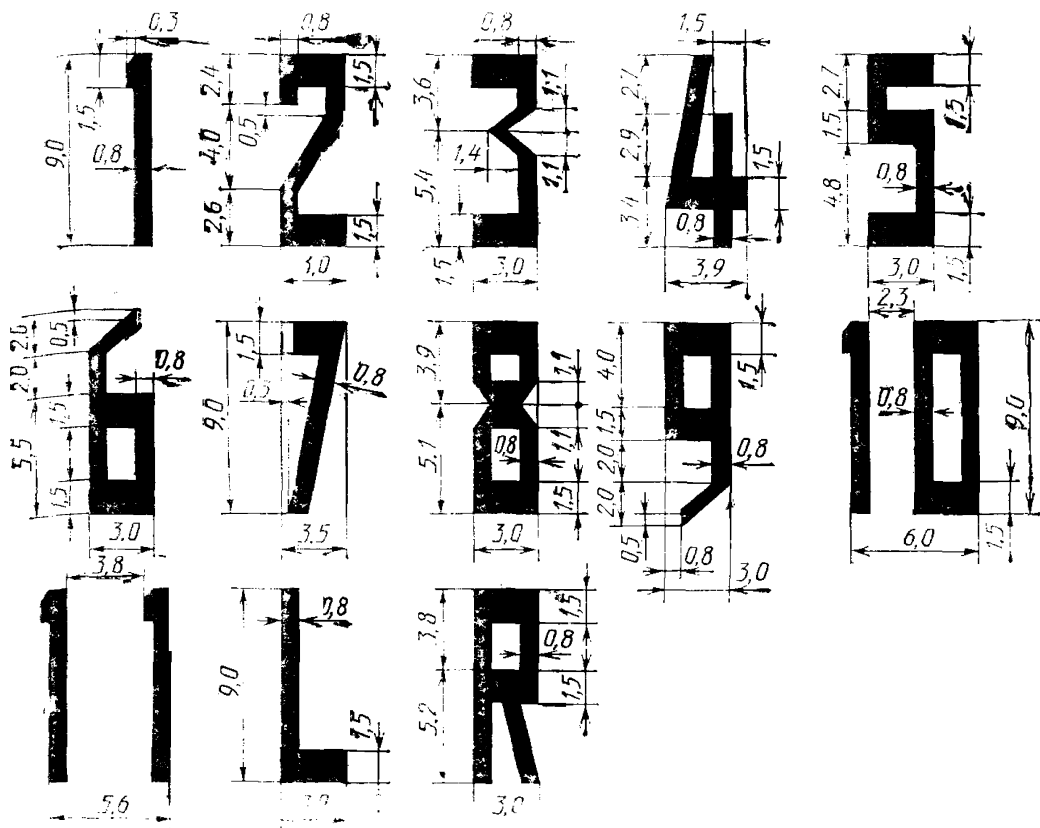
дополнить примечаниями — 2—4: «2. Значение в скобках соответствует маркировке параллельных полос.

3. Количество знаков зоны приземления дано с учетом знаков фиксированного расстояния для одного курса посадки.

4. При наличии на аэродроме двух и более ИВПП маркировку каждой из них выполняют по классу, соответствующему их длине».

(Продолжение см. с. 141)

Пункт 2.4. Чертеж 4 заменить новым:



Черт. 4

Пункт 2.5 после слов «с продольными интервалами 150 м от» дополнить словами: «начала маркировки».

Пункт 2.6 после слов «на расстоянии 300 м от» дополнить словами: «начала маркировки».

Пункт 2.11 изложить в новой редакции (кроме черт. 6): «2.11. Неклассифицированные аэродромы маркируют согласно черт. 6»;

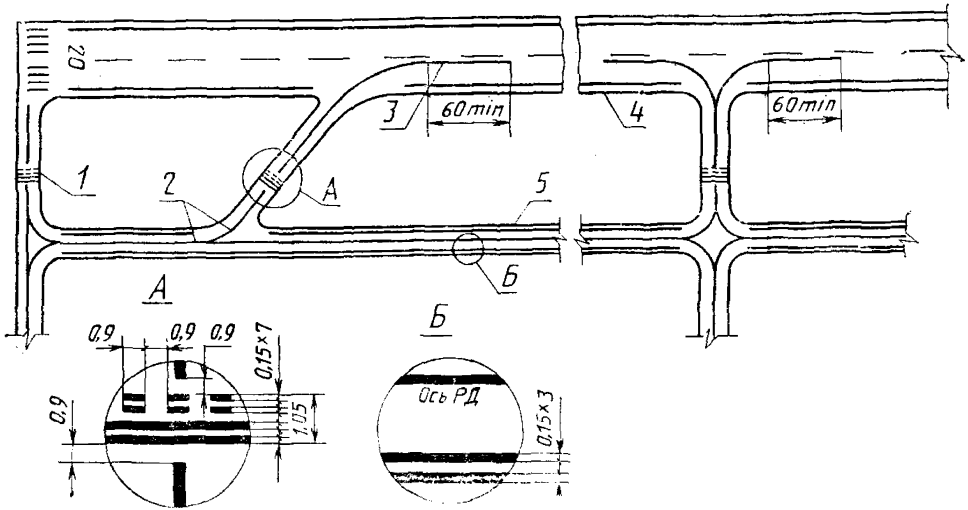
чертеж 6. Наименование изложить в новой редакции: «Схема маркировки неклассифицированных аэродромов».

Пункт 3.3. Таблица 3. Графу «Характеристика расположения РД по отношению к ИВПИ» после слов «категориями ИКАО» дополнить словами: «не менее» (2 раза).

(Продолжение см. с. 142)

Пункт 3.4. Чертеж 7 заменить новым:

Маркировка РД



1—места ожидания самолетов; 2—ось РД; 3—участок сопряжения РД с ИВПП; 4—край ИВПП; 5—рулежная боковая маркировочная полоса

Черт. 7

Пункт 4.1. Чертеж 8. Заменить обозначения и размер R_{min} на R (2 раза); b на a (3 раза); $5 \div 7$ на $4-7,5$;

чертеж 10. Заменить обозначения: R_{min} на R (5 раз); b на a (5 раз).

Пункт 4.2. Второй абзац изложить в новой редакции: «Заход самолета на стоянку при помощи тягача, а также выход самолета со стоянки на тяге собственных двигателей или при помощи тягача осуществляется по кривой, соответствующей эксплуатационному радиусу поворота. Заход самолета на стоянку на тяге своих двигателей производится по кривой, соответствующей минимальному радиусу поворота самолета. Линии захода самолета на тупиковую стоянку маркируют по кривой, соответствующей эксплуатационному радиусу».

Пункт 4.3. Первый абзац. Заменить размер: ($a=5-7$ м) на ($a=4-7,5$ м); второй абзац. Заменить размер ($\delta=4-7,5$ м) на ($a=4-7,5$ м).

Пункт 4.6. Заменить значение: 0,15 м на 0,10 м.

(ИУС № 9 1986 г.)