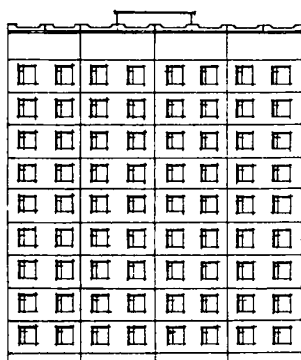
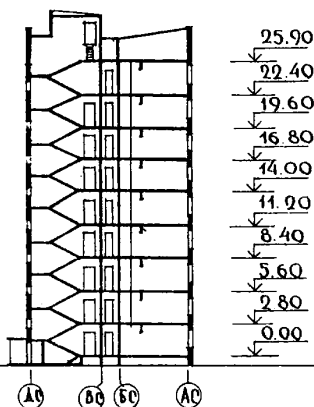


<p>СССР</p>	<p>СТРОИТЕЛЬНЫЙ КАТАЛОГ ЧАСТЬ 2 ТИПОВЫЕ ПРОЕКТЫ ПРЕДПРИЯТИЙ, ЗДАНИЙ И СООРУЖЕНИЙ</p>	<p>ТИПОВОЙ ПРОЕКТ I35-0136/I,2 УДК 728.2.011.269:691-413</p>
<p>ЦИТП</p>	<p>9-ЭТАЖНАЯ БЛОК-СЕКЦИЯ ОБЩЕЖИТИЯ ДЛЯ РАБОЧИХ И СЛУЖАЩИХ НА 204 МЕСТА С ЯЧЕЙКАМИ НА 12 ЧЕЛОВЕК</p>	<p>ОМ И Н</p>
<p>ФЕВРАЛЬ 1984</p>		<p>На 3-х листах На 5-ти страницах Страница I</p>

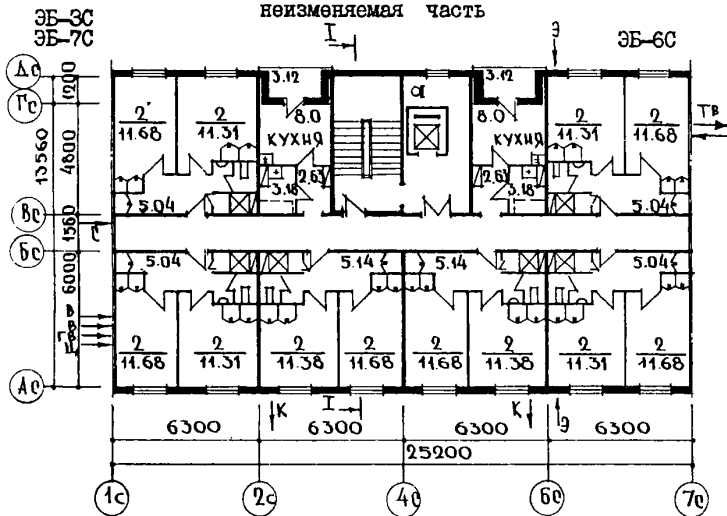
Ф А С А Д IC-7C



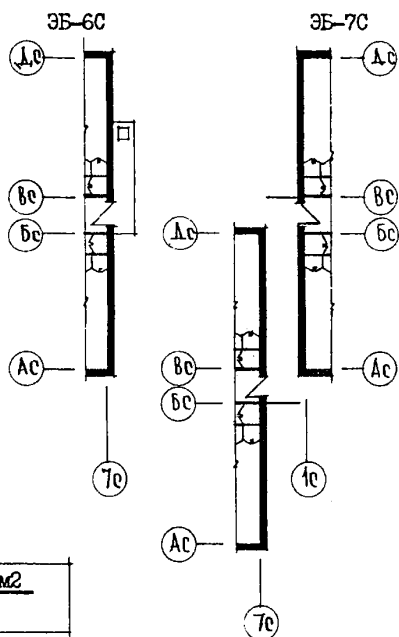
РАЗРЕЗ I-I



ПЛАН ТИПОВОГО ЭТАЖА
 неизменяемая часть



ЭЛЕМЕНТЫ БЛОКИРОВКИ



ЭКСПЛИКАЦИЯ ЖИЛЫХ КОМНАТ

Жилые комнаты	Количество	Площадь, м ² жилая
На 2 человека	51	11,68
На 2 человека	51	11,33

9-ЭТАЖНАЯ БЛОК-СЕКЦИЯ ОБЩЕЖИТИЯ ДЛЯ РАБОЧИХ И СЛУЖАЩИХ НА 204 МЕСТА С ЯЧЕЙКАМИ НА 12 ЧЕЛОВЕК	ТИПОВОЙ ПРОЕКТ I35-0136/1.2	Лист 2 Страница 3
<p>П2ВА СТРОИТЕЛЬНЫЕ КОНСТРУКЦИИ И ИЗДЕЛИЯ</p> <p>Конструктивная схема с поперечными несущими стенами и опиранием панелей перекрытий на две стороны</p> <p>Фундаменты-ленточные, прерывистые плиты фундаментов по серии I.112-5 вып.3 Типоразмеров - 7</p> <p>Стены наружные - однослойные легковесные панели толщ. 350 мм Типоразмеров - 19</p> <p>Стены внутренние - сборные панели из тяжелого бетона толщ. 160 мм Типоразмеров - 12</p> <p>Перекрытия-многопустотные панели из тяжелого бетона, толщ. 220 мм Типоразмеров - 7</p> <p>Перегородки - сборные гипсобетонные панели, толщ. 80 мм /вариант керамзитобетонные панели/ Типоразмеров - 10</p> <p>В санузлах - сборные железобетонные Типоразмеров - 3 Санузлы - россыпью</p> <p>Лестницы - сборные железобетонные площадки с лицевой поверхностью, выполненной мозаичным покрытием Типоразмеров - 4</p> <p>Балконы и лоджии - железобетонные плоские плиты толщ. 100-120 мм Типоразмеров - 3</p> <p>Шахта лифтовая - железобетонные объемные блоки Типоразмеров - 3</p> <p>Покрытие - легковесные плиты, толщ. 250 мм Типоразмеров - 5</p> <p>Крыша - с теплым чердаком и внутренним водостоком</p> <p>Кровля - рулонная 4-х слойная</p> <p>Двери наружные - по серии I.136.5-19 часть I, остекленные и щитовые Типоразмеров - 3</p> <p>Двери внутренние - щитовой конструкции и остекленные по серии I.136-10 Типоразмеров - 5</p> <p>Окна и балконные двери - спаренные и раздельные по серии I.136-16 /вариант с тройным остеклением по серии I.136-17/ Типоразмеров - 4</p> <p>Встроенное оборудование - шкафы по серии I.172-4</p> <p>Полы - линолеум, мозаичная плитка, керамическая плитка по серии 2.140-1 вып.6</p> <p>Наибольшая масса монтажного элемента - 6,7 т (панель покрытия)</p>	<p>Н3УА ОТДЕЛКА НАРУЖНАЯ Заводская отделка панелей наружных стен фактурный слой бетона /со смывкой/ стекло-мозаичная плитка, окраска бетонной поверхности кремнеорганическими красками</p> <p>ВНУТРЕННЯЯ В комнатах и передних-клеевая покраска цветная светлых тонов, в кухнях и передних перед кухнями - масляная покраска с отступом от потолка 5 см, в душевых - панели из глазурованной плитки высотой 1,8 м выше высококачественная окраска, в санузлах - масляная покраска, в общих коридорах - водноэмульсионная покраска светлых тонов</p> <p>С3ГА ИНЖЕНЕРНОЕ ОБОРУДОВАНИЕ</p> <p>Водопровод-хозяйственно-питьевой. Расчетный напор у основания стояков - 32 м. вод. ст.</p> <p>Канализация - хозяйственно-бытовая в городскую сеть, водосток внутренний в сторону оси Дс</p> <p>Отопление-водяное центральное система однотрубная с радиаторами типа "М140-А0" /вариант с конвекторами "Комфорт" для расчетных температур -20°, -25°, -30°, -35°-40°С Температура теплоносителя 105°-70°С</p> <p>Вентиляция - естественная из кухонь 8,9 этажей- принудительная</p> <p>Горячее водоснабжение - от внешней сети, расчетный напор у основания стояков 36 м. вод. ст.</p> <p>Электрооборудование - от внешней сети, напряжение 380/220 В, электроплиты</p> <p>Освещение - лампами накаливания /вариант с люминесцентным освещением/</p> <p>Устройство связи - радиотрансляция, коллективные телефоны, телефонные вводы.</p> <p>Лифт пассажирский- грузоподъемностью 320 кг</p> <p>Мусоропровод - с камерой на I этаже со сменным контейнером</p> <p>С3ЕВ ОСНАЩЕНИЕ ЗДАНИЯ</p> <p>Оборудование кухонь, санузлов и душевых- электроплиты, мойки, умывальники, унитаза, поддоны</p>	
<p>Г306 СКОРОСТНОЙ НАПОР ВЕТРА - $\frac{45 \text{ кгс/м}^2}{0,44 \text{ кПа}}$</p>	<p>Г3Н8 ВЕС СНЕГОВОГО ПОКРОВА - $\frac{150 \text{ кгс/м}^2}{1,47 \text{ кПа}}$</p>	
<p>Р2С0 СТЕПЕНЬ ОГНЕСТОЙКОСТИ - ВТОРАЯ</p>	<p>Г4В6 ОРИЕНТАЦИЯ - широтная</p>	
<p>М1В1 РАСЧЕТНАЯ ТЕМПЕРАТУРА НАРУЖНОГО ВОЗДУХА МИНУС 20, 25, 30, 35, 40°С</p>	<p>Г2ЕЕ ИНЖЕНЕРНО-ГЕОЛОГИЧЕСКИЕ УСЛОВИЯ- обычные</p>	
<p>Г2П1 КЛИМАТИЧЕСКИЕ РАЙОНЫ И ПОДРАЙОН СССР II, III, IV</p>		

9 ЭТАЖНАЯ БЛОК-СЕКЦИЯ ОБЩЕЖИТИЯ ДЛЯ РАБОЧИХ И СЛУЖАЩИХ НА 204 МЕСТА С ЯЧЕЙКАМИ НА 12 ЧЕЛОВЕК				ТИПОВОЙ ПРОЕКТ I35-0136/I.2		Лист 2 Страница 4	
Наименование		Всего	На 1 м2 приведен- ной общей площади	Наименование		Всего	На 1 м2 приведен- ной общей площади
VIIA	СТОИМОСТЬ			V4KA	ЭКСПЛУАТАЦИОННЫЕ ПОКАЗАТЕЛИ		
VII B	Общая сметная стоимость	тыс. руб. 301,76	0,14	V4KH	Расход воды	л/сек 1,10	-
VII L	в том числе: строительно-монтажных работ	то же 257,66	0,12	V4KI	холодной горячей	" 1,10	-
VII O	оборудования	" 44,10	-	V4KH	Канализационные стоки	" 5,2	-
VII A	общая сметная стоимость на 1 место	" 1,48	-	V4KH	Тепла	ккал/ч квт 332750 386,8	-
VII A	ТРУДОЕМКОСТЬ				в том числе: на отопление	то же 147750	-
VII F	Построечные трудовые затраты	чел.дн. 4347,22	2,03			171,8	-
VII K A	РАСХОДЫ						
VII K B	Расход строительных материалов				на горячее водоснабжение	" 185000 215	-
	Цемент	т 565,65	0,26				
	Цемент, приведенный к марке М400	" 543,72	0,25		Тепла на отопление 1м2 общей площади	" 70 0,08	-
	в том числе:						
	на сборные изделия	" 476,81	0,22	V4KH	Потребная электрическая мощность	кВт 96,3	-
	Сталь	" 51,83	0,024		ТЕХНИЧЕСКИЕ ХАРАКТЕРИСТИКИ		
	Сталь, приведенная к классу А-I и С38/23	" 70,53	0,033	G3NB	Объем строительный	м3 9816,71	4,59
	в том числе:				в том числе:		
	на сборные изделия	" 65,55	-		подземной части	" 15,20	-
	Бетон и железобетон	м3 1745,23	0,82	G3OC	Площадь застройки	м2 362,75	-
	в том числе:			G3OI	Приведенная общая	" 2138,83	-
	сборный тяжелый	" 999,67	-	G3OB	общая	" 2110,75	-
	легкий	" 745,56	-	G3OK	жилая	" 1173,63	0,55
	Лесоматериалы				летних помещений	" 28,08	-
	Лесоматериалы, приведенные к круглому лесу	м3 85,0	0,04		Площадь вневквартирных помещений	" 112,57	-
	Кирпич	тыс.шт. 20,17	-				
	Масса конструкций и материалов	т 3525,4	1,65				
	Масса надземной части /от низа перекрытия технического подполья/	" 3187,9	1,49				

ДОПОЛНИТЕЛЬНЫЕ ДАННЫЕ

Кроме настоящего проекта разработана 9-этажная блок-секция общежития для рабочих и служащих на 192 места с ячейками на 12 человек с помещениями хозяйственно-бытового назначения в I-ом этаже (тип.пр.№I35-0156/I.2), 9-этажная блок-секция общежития для рабочих и служащих на 192 места с ячейками на 12 человек с помещениями культурно-массового назначения в I-ом этаже (тип.пр.№ I35-0157/I.2), 9-этажная блок-секция общежития для рабочих и служащих на 244 места с ячейками на 3х 4 человека (тип.пр. № I35-0137/I.2). Из них комплектуются общежития, вместимостью 588 чел., 628 чел. и 832 чел. Для общежитий на 600-800 человек разработан 2-этажный блок-обслуживания (тип.пр.№271-8-I35-I) Показатели приведены для варианта блок-секции с элементами блокировки ЭБ-3с, ЭБ-6с, ЭБ-7с для условий строительства при расчетной температуре наружного воздуха -30°C с ленточными фундаментами, однослойными панелями, толщиной 350 мм.

9-ЭТАЖНАЯ БЛОК-СЕКЦИЯ ОБЩЕЖИТИЯ ДЛЯ РАБОЧИХ И СЛУЖАЩИХ
НА 204 МЕСТА С ЯЧЕЙКАМИ НА 12 ЧЕЛОВЕК

ТИПОВОЙ ПРОЕКТ
135-0136/1.2

Лист 3
Страница 5

87EA СОСТАВ ПРОЕКТНОЙ ДОКУМЕНТАЦИИ

Часть 0
раздел 0-I Общая часть
Общая характеристика про-
екта

Часть 0I
раздел 0I-I Архитектурно-строительные
чертежи ниже отм.0
Здание с ленточными фунда-
ментами

Часть I
Архитектурно-строительные
чертежи выше отм.0

Часть 2
Отопление и вентиляция

раздел 2-I с радиаторами М 140 А0
(вариант с конвекторами)

Часть 3 Водоснабжение, канализация,
водостоки выше отм.0

Часть 5 Электрооборудование

Часть 6 Слаботочные устройства

Часть 8 С м е т н

Часть 9 Узлы и детали

раздел 9.1-80 Монтажные узлы и детали

раздел 9.2-19 Общестроительные детали

Часть 10 Изделия заводского изготов-
ления

раздел 10.1-0-33 Наружные стеновые панели
для обычных условий строи-
тельства. Общие материалы
и унифицированные детали
для панелей из легкого бе-
тона

раздел 10.1-I-10I Наружные стеновые панели
однорядной разрезки из лег-
кого бетона толщиной 300,
350 и 400 мм. Цокольные па-
нели. Рабочие чертежи изде-
лий

раздел 10.1-2-10I Наружные стеновые панели
однорядной разрезки из лег-
кого бетона толщиной 300,
350 и 400 мм. Цокольные па-
нели. Арматурные изделия

раздел 10.1-I-107 Наружные стеновые панели
однорядной разрезки из лег-
кого бетона толщиной 300,
350 и 400 мм. Цокольные па-
нели. Рабочие чертежи изделий
Арматурные изделия

раздел 10.2-I-3I Внутренние стеновые и цо-
кольные панели /для вариан-
та пустотных панелей перекры-
тий/. Рабочие чертежи изде-
лий. Арматурные изделия

РАЗДЕЛ 10.2-I-32 Внутренние стеновые и цо-
кольные панели /для варианта
сплошных панелей перекрытий/.
Рабочие чертежи изделий. Ар-
матурные изделия

раздел 10.2-I-28 Внутренние стеновые пане-
ли. Рабочие чертежи изделий.
Арматурные изделия

раздел 10.3-I-87 Многопустотные панели пере-
крытия шириной 3,0 м с 14
пустотами диаметром 159мм.
Рабочие чертежи изделий.
Арматурные изделия

раздел 10.3-I-100 Сплошные панели перекры-
тия шириной 3,0м. Рабочие чер-
тежи изделий. Арматурные изде-
лия

раздел 10.3-I-110 Многопустотные панели пере-
крытия шириной 3,0м с 14
пустотами диаметром 159 мм.
Рабочие чертежи изделий. Ар-
матурные изделия

раздел 10.3-I-113 Сплошные панели перекры-
тия шириной 3,0м. Рабочие чер-
тежи изделий. Арматурные из-
делия

раздел 10.4-I-3I Разные железобетонные из-
делия. Рабочие чертежи изде-
лий. Арматурные изделия

раздел 10.4-I-107 Разные железобетонные из-
делия. Рабочие чертежи изде-
лий

раздел 10.5-77 Перегородки гипсобетонные и
керамзитобетонные /для вариан-
та пустотных панелей перекры-
тий/

раздел 10.5-78 Перегородки гипсобетонные и
керамзитобетонные /для вариан-
та сплошных панелей перекры-
тий/

раздел 10.5-I-46 Перегородки гипсобетонные
и керамзитобетонные под
сплошной и пустотный настил
перекрытия

раздел 10.6-48 Деревянные изделия

раздел 10.7-35 Металлические изделия
и монтажные связи

раздел 10.11-I-3I Изделия крыши. Рабочие
чертежи изделий. Арматурные
изделия

раздел 10.12-I-89 Дополнительные изделия.
Рабочие чертежи изделий

раздел 10.12-I-87 Дополнительные изделия.
Рабочие чертежи изделий

раздел 10.13-5 Калькуляция стоимости же-
лезобетонных изделий

Серия 83
Часть 10
раздел 10.8-I Мусоропровод МП-3, чертежи
раздел 10.8-2 Унифицированных камер мусоро-
удаления КМ-I и общие чертежи
мусоропровода

Объем проектных материалов, приведенных к формату А4 - 616 - форматок
в том числе изделий заводского изготовления - 230 - форматок

В78А АВТОР ПРОЕКТА Конструкторское бюро по железобетону им. А.А. Якушева Госстроя РСФСР,
Москва, 109068, 1-я ул. Машиностроения, дом 5

В78А УТВЕРЖДЕНИЕ Утвержден Госстроем РСФСР Листом № 8-23 от 19.12.78г.
Введен в действие Конструкторским бюро по железобетону им. А.А. Якушева
приказом № 151 от 21.09.83г.

В78А ПОСТАВЩИК ЦИТИ, 125878, Москва А-445, Смольная ул., 22

Инв. № 19114

Катал. № 048872

В. БОРИСОВ

В. САБУРОВ

ПО ЖЕЛЕЗОБЕТОНУ
ИМ. А. А. ЯКУШЕВА