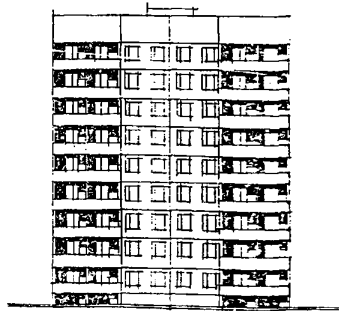
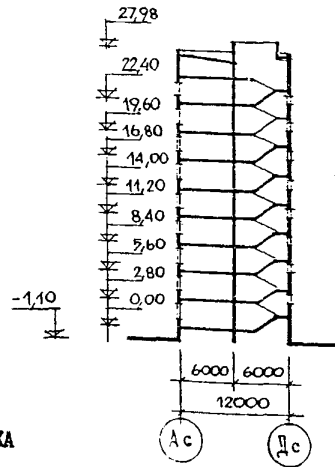


<p>СССР</p>	<p>СТРОИТЕЛЬНЫЙ КАТАЛОГ ЧАСТЬ 2 ТИПОВЫЕ ПРОЕКТЫ ПРЕДПРИЯТИЙ, ЗДАНИЙ И СООРУЖЕНИЙ</p>	<p>ТИПОВОЙ ПРОЕКТ 84-05/1.2 У.ДК 728.3.011.369:691-413</p>
<p>ЦИТП</p>	<p>БЛОК-СЕКЦИЯ РЯДОВАЯ 9-ЭТАЖНАЯ 36-КВАРТИРНАЯ 2Б-2Б-3Б-3Б</p>	<p>ОХСН</p>
<p>НОЯБРЬ 1982</p>		<p>На 2-х листах На 4-х страницах Страница I</p>

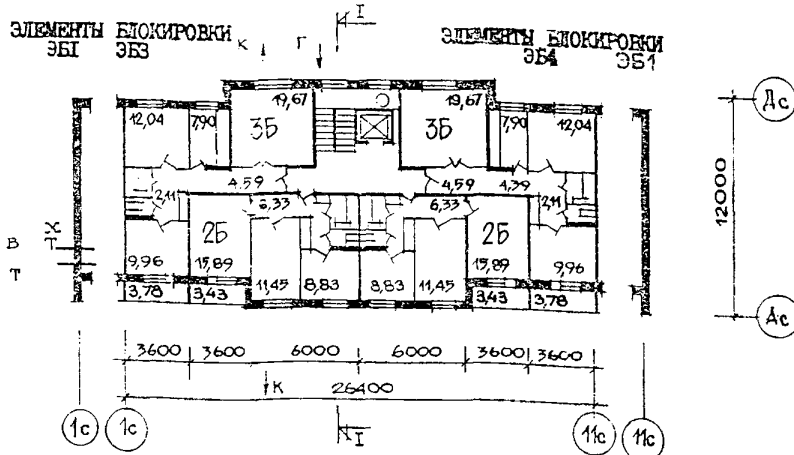
Ф А С А Д Iа-IIа



Р А З Р Е З I-I



ПЛАН ТИПОВОГО ЭТАЖА



ЭКСЛИКАЦИЯ КВАРТИР

Квартиры (тип)	Количество	Площадь, м ²	
		жилая	общая
Двухкомнатные 2А	I	22,00	41,31
Двухкомнатные 2Б	18	27,34	48,08
Трехкомнатные 3Б	17	41,67	65,57
Средняя площадь квартир		33,96	56,15

БЛОК-СЕКЦИЯ РЯДОВАЯ 9-ЭТАЖНАЯ 36-КВАРТИРНАЯ 2Б.2Б.3Б.3Б	ТИПОВОЙ ПРОЕКТ	Лист I
	84-05/1.2	Страница 2

D2BA СТРОИТЕЛЬНЫЕ КОНСТРУКЦИИ И ИЗДЕЛИЯ

Конструктивная схема с поперечными несущими стенами.

Фундаменты - ленточные железобетонные сборные по серии I.II2-5, вып. 2 и 4

Типоразмеров - II

Стены наружные - однослойные керамзитобетонные панели толщ. 350 мм

Типоразмеров - IO

Стены цокольные - керамзитобетонные толщ. 300 мм

Типоразмеров - 8

Парапеты - керамзитобетонные однослойные, толщиной 350 мм

Типоразмеров - 8

Стены внутренние - сборные железобетонные, плоские панели толщ. 160 мм

Типоразмеров - 6

Стены внутренние-цокольные сборные железобетонные плоские толщ. 160 мм. Типоразмеров - 5

Стены внутренние чердачные - сборные железобетонные толщ. 160 мм. Типоразмеров - 7

Перегородки - гипсобетонные панели толщ. 80 мм

Типоразмеров - II

В санузлах при варианте "россыль" - железобетонные сборные.

Типоразмеров - 3

Вентблочки - сборные железобетонные толщ. 240 мм.

Типоразмеров - 3

Санузлы - объемные санкабины по серии I.186-5 вып. I, 2, 3.

Типоразмеров - 2

Лестницы - сборные железобетонные плоские марши и площадки по серии I.151-I, вып. I

Типоразмеров - 3

Лоджии - железобетонные плоские плиты толщ. 160 мм.

Типоразмеров - 3

Ограждения лоджий - железобетонные

Типоразмеров - 3

Шахта лифтовая - железобетонные блоки по серии I.189-6, вып. 3.

Типоразмеров - 3

Покрытие - керамзитобетонные плоские панели толщ. 300 мм.

Типоразмеров - 7

Крыша - с теплой чердаком и внутренним водостоком.

Кровля - рулонная 4-слойная на мастике

Двери - наружные по серии I.136-II. Часть I, 2

Типоразмеров - 4

Двери внутренние - щитовой конструкции по серии I.136-I0.

Типоразмеров - 3

Окна и балконные двери - с раздельными переплетами на -30°C . (вариант со спаренными переплетами на -25°C).

Типоразмеров - 6

Встроенное оборудование - шкафы и антресоли по серии I.172-4, вып. I.

Типоразмеров - 3

Полы - из линолеума на теплой основе, керамическая плитка.

Наибольшая масса монтажного элемента 7,7 т. /горцевая панель/

J30B СКОРОСТНОЙ НАПОР ВЕТРА - $\frac{45 \text{ кгс/м}^2}{0,44 \text{ кПа}}$

R2CO СТЕПЕНЬ ОГНЕСТОЙКОСТИ - вторая

M1BD РАСЧЕТНАЯ ТЕМПЕРАТУРА НАРУЖНОГО ВОЗДУХА минус 25, 30, 35, 40°C

G2DD КЛИМАТИЧЕСКИЕ РАЙОНЫ И ПОДРАЙОНЫ СССР - IВ, II, III

Н5ЦА ОТДЕЛКА

НАРУЖНАЯ

Заводская отделка панелей наружных стен декоративным бетоном (вариант керамическая или стеклянная плитка).

ВНУТРЕННЯЯ

В комнатах и передних - оклейка обоями повышенного качества, в кухнях и уборных масляная покраска панелей на высоту 1,6 м.

Облицовка стен над кухонным оборудованием - глазурованной плиткой на высоту 0,6 м.

В ваннх комнатах - панели из глазурованной плитки, примыкающие к санитарному оборудованию высотой 1,8 м, а также другие участки стен на высоту 0,15 м от пола.

Остальная поверхность стен - высококачественная клеевая окраска.

С3ГА ИНЖЕНЕРНОЕ ОБОРУДОВАНИЕ

Водопровод - хозяйственно-питьевой, расчетный напор у основания стояков 32 м водного столба.

Канализация - хозяйственно-бытовая, в городскую сеть; водосток - внутренний с открытым выпуском в сторону осей Ас и Дв.

Отопление - водяное центральное. Система одноконтурная с радиаторами типа "M 140-AO" T-105-70 $^{\circ}\text{C}$.

Вентиляция - естественная.

Горячее водоснабжение - от внешней сети, расчетный напор у основания стояков 36 м водного столба.

Газоснабжение - от внешней сети к кухонным плитам.

Электроснабжение - от внешней сети, напряжение 380/220В.

Освещение - лампами накаливания.

Устройства связи - радиотрансляция, коллективные телеантенны, телефонные вводы.

Лифт - пассажирский, грузоподъемность 320 кг. Машинное отделение в уровне чердака.

Мусоропровод по серии 83 с камерой на I этаже.

G2ED ОСНАЩЕНИЕ ЗДАНИЯ

Оборудование кухонь и санузлов - газовые плиты, мойки, умывальники, ванны, унитазы.

J3NВ ВЕС СНЕТОВОГО ПОКРОВА - $\frac{150 \text{ кгс/м}^2}{1,47 \text{ кПа}}$

G1BF ОРИЕНТАЦИЯ - широтная

G2EE ИНЖЕНЕРНО-ГЕОЛОГИЧЕСКИЕ УСЛОВИЯ - обычные

БЛОК-СЕКЦИЯ РЯДОВАЯ 9-ЭТАЖНАЯ 36-КВАРТИРНАЯ 2Б.2Б.3Б.3Б			ТИПОВОЙ ПРОЕКТ 84-05/1.2	Лист 2 Страница 3	
Наименование	Всего	На I м ² приве-денной общей площади	Наименование	Всего	На I м ² приве-денной общей площади
V1IA СТОИМОСТЬ			V4KA ЭКСПЛУАТАЦИОННЫЕ ПОКАЗАТЕЛИ		
V1IB	Общая сметная тыс. 242,13 стоимость руб.	0,116	V4KH	Расход воды: холодной л/сек 1,03 горячей 1,44	-
V1IL	строительно-монтажных работ то же 236,60	0,113	V4KI	Канализационные стоки м ³ /сут. 3,71	-
V1IO	Оборудования " 5,53	-	V4KN	Тепла ккал/ч 303320 кВт 351,85	-
V1JA	ТРУДОЕМКОСТЬ			в том числе:	
V1JF	Построечные чел.дн. 2214 трудоые затраты	1,06		на отопление то же 122320 на горячее " 141,89 водоснабжение " 181000 Тепла на отопление I м ² общей площади " 209,96 " 61 " 0,0703	-
V1KA РАСХОДЫ			V4KJ Газ 12,24 V4KK Потребная электрическая мощность кВт 28,4		
V1KB	Расход строительных материалов		Эксплуатационные затраты руб/год 16394 7,86		
	Цемент т 490,4	0,235	ТЕХНИЧЕСКИЕ ХАРАКТЕРИСТИКИ		
	Цемент, приведенный к марке М400 490,4(10,7)	0,235	G3NB	Объем строительный м ³ 8104,00	3,89
	в том числе:			в том числе:	
	на сборные изделия " 479,7	0,230		подземной части " 45,00	-
	Сталь " 43,8 (3,1)	0,021	G30C	Площадь застройки м ² 312,56	-
	Сталь, приведенная к классам А-I и С38/23 " 62,6	0,030	G30I	приведенная общая " 2085,71	-
	в том числе:		G30B	общая " 2021,44	-
	на сборные изделия " 59,5	0,029	G30K	жилая " 1222,51	0,586
	Бетон и железобетон м ³ 1600,8	0,768		летних помещений " 122,54	-
	в том числе:		В скобках указывается потребность строительных материалов без учета расходов на изготовление сборных изделий, конструкций.		
	монолитный:				
	тяжелый " 2,4	-			
	легкий " 15,8	-			
	сборный:				
	тяжелый " 1009,2	-			
	легкий " 573,4	-			
	Лесоматериалы " 84,4	0,040			
	Лесоматериалы, м ³ 122,4(18,2)	0,059			
	приведенный к круглому лесу				
	Кирпич тыс.шт. 4,0	-			
	Масса конструкций и материалов т 2868,4	1,375			
	Масса надземной части (от ннза перекрытия технического подполья) " 2582,4	1,238			
ДОПОЛНИТЕЛЬНЫЕ ДАННЫЕ					
Показатели приведены для условий строительства при расчетной температуре -30°C, с ленточными фундаментами, однослойными стеновыми панелями толщиной 35 см, с отделкой декоративным бетоном при I-м варианте фасада. Смета составлена в базисных ценах для I-го территориального района Московской области. В проекте предусмотрены 3 положения блока-секции при блокировке: 3 варианта планировочного решения первого этажа; 3 варианта фасада, вариант санузлов при монтаже "россыпью"; вариант безростверкового свайного основания; вариант трехслойных железобетонных панелей наружных, покольных и паралетных стен, а также панелей покрытия; вариант полов-деревянные по лагам; вариант со спаренным остеклением для расчетной температуры -25°C; вариант с тройным остеклением для расчетных температур -35 и -40°C; вариант отопительных приборов (конвекторы "комфорт"); вариант железобетонных перегородок.					
Смета пересчитана в цены, введенные 1.01.84 г. и введена в действие по ЦНИИЭП жилища 20/VI-85 г. ПРИКАЗОМ №323					

БЛОК-СЕКЦИЯ РЯДОВАЯ 9-ЭТАЖНАЯ 36-КВАРТИРНАЯ 2Б.2Б.3Б.3Б

ТИПОВОЙ ПРОЕКТ
84-05/1.2Лист 2
Страница 4

Б7ЕА СОСТАВ ПРОЕКТНОЙ ДОКУМЕНТАЦИИ

84-05/1.2-АС.0-1	Общие архитектурно-строительные решения	84-ИЖ2.3-1 84-ИЖ2.3-2	Вып.2.3-1 Вып.2.3-2	Внутренние чердачные панели
84-05/1.2-АС.01-1	Архитектурно-строительное решение ниже отм.0.000. Здание с техподпольем. Фундаменты - ленточные	84-ИЖ3.1-1 84-ИЖ3.1-2 84-ИЖ3.2-1	Вып.3.1-1 Вып.3.1-2 Вып.3.2-1	Панели перекрытия. Панели лоджий Панели покрытия (керамзитобетонные)
84-05/1.2-АС.01-2	Архитектурно-строительные решения ниже отм.0.000. Здание с техподпольем. Фундаменты - свайные	84-ИЖ3.2-2 84-ИЖ4.1-1 84-ИЖ4.1-2	Вып.3.2-2 Вып.4.1-1 Вып.4.1-2	Панели покрытия (трехслойные) Разные изделия
84-05/1.2-АС.1-1	Архитектурно-строительные решения выше отм.0.000	84-ИЖ4.2-1 84-ИЖ4.2-3 84-ИЖ4.2-2 84-ИЖ4.2-4	Вып.4.2-1 Вып.4.2-3 Вып.4.2-2 Вып.4.2-4	Перегородки гипсобетонные Перегородки железобетонные
84-05/1.2-ОВ.1-1	Отопление и вентиляция ниже и выше отм.0.000 с радиаторами М-140-АО и конвекторами КН-20 на расчетные температуры -25 ^o + -40 ^o С	84-ИД.1.1-1 84-ИМ.1.1-1 84-ИМ.1.1-2	Вып.1.1-1 Вып.1.1-1 Вып.1.1-2	Деревянные изделия Металлические изделия
84-05/1.2-ВКГ1-1	Внутренние волопровод, канализация и газопровод ниже и выше отм.0.000	84-05/1.2-СМ.1.87 РС11-84, РС13-84, РС14-84 С11 (РИИ-84)		Смета Расчеты сметных цен Сметные цены на железобетонные изделия
84-05/1.2-Э.1-1	Электрооборудование ниже и выше отм.0.000	84-05/1.2-МП 1-1	Вып.1-1	Материалы для проектирования. Заготовки для компоновки общих чертежей на блок-секцию
84-05/1.2-УС.1-1	Устройства связи и сигнализация ниже и выше отм.0.000	84-05/1.2-МП 2	Вып.2-1+ 2-6	Материалы для проектирования. Расчетные таблицы систем отопления на температуры -25 ^o С, -40 ^o С (нагревательные приборы - М-140-АО и КН-20)
84-УАС.1-1 Вып.1-1	Монтажные узлы			
84-УАС.2-1 Вып.2-1				
84-УВКГ.1				
84-ИЖ1.1-1 Вып.1.1-1	Наружные стеновые панели (однослойные)			
84-ИЖ1.1-3 Вып.1.1-3				
84-ИЖ1.1-2 Вып.1.1-2	Наружные стеновые панели (трехслойные)			
84-ИЖ1.1-4 Вып.1.1-4				
84-ИЖ1.2-3 Вып.1.2-3	Наружные цокольные панели (однослойные)	Серия 83	10.8-1	Мусоропровод
84-ИЖ1.2-1 Вып.1.2-1			10.8-2	"-
84-ИЖ1.2-2 Вып.1.2-2	Наружные цокольные панели (трехслойные)			
84-ИЖ1.2-4 Вып.1.2-4				
84-ИЖ1.3-1 Вып.1.3-1	Панели парапета (однослойные)			
84-ИЖ1.3-3 Вып.1.3-3				
84-ИЖ1.3-2 Вып.1.3-2	Панели парапета (трехслойные)			
84-ИЖ1.3-4 Вып.1.3-4				
84-ИЖ2.1-1 Вып.2.1-1	Внутренние стеновые панели			
84-ИЖ2.1-2 Вып.2.1-2				
84-ИЖ2.2-1 Вып.2.2-1	Внутренние цокольные панели			
84-ИЖ2.2-2 Вып.2.2-2				

Объем проектных материалов, приведенных к формату II, -3006 форматок, в том числе изделий заводского изготовления - 2616 форматок.

Б7ЕА АВТОР ПРОЕКТА ЦНИИЭП жилища, Москва И-434, Дмитровское шоссе, 9, копр. "Б"

ВНА УТВЕРЖДЕНИЕ Утвержден Госгражданстроем 31 декабря 1969 г., письмо №282
Введен в действие ЦНИИЭП жилища, приказ № 440 от 16.XII
1981 г.

Б7КА ПОСТАВЩИК Минский филиал ЦИТП, 220600, Минск, ул. Карла Маркса, 32

Инв. № 18175

Катал. л. № 046633

Д. Ломоносов

Гл. экономист

Э. Шиндлер

Гл. архитектор проекта

А. И. Крылова

-

Гл. архитектор инст.