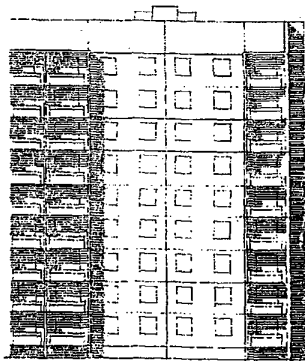
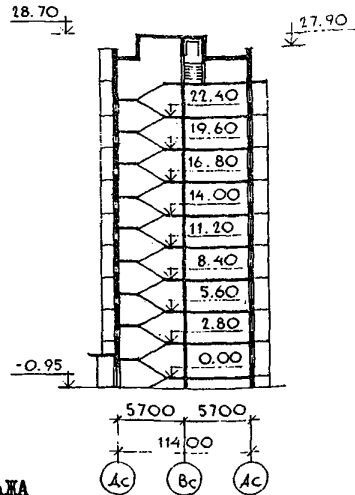


<p>СССР</p>	<p>СТРОИТЕЛЬНЫЙ КАТАЛОГ ЧАСТЬ 2 ТИПОВЫЕ ПРОЕКТЫ ПРЕДПРИЯТИЙ, ЗДАНИЙ И СООРУЖЕНИЙ</p>	<p>ЗОНАЛЬНЫЙ ТИПОВОЙ ПРОЕКТ ЭО. I-088.84 УДК 728.2.011:691-413</p>
<p>ЦИТП</p>	<p>БЛОК-СЕКЦИЯ 9-ЭТАЖНАЯ 36-КВАРТИРНАЯ 1Б-2Б-2Б-3Б ТОРЦОВАЯ ПРАВАЯ ДЛЯ ГОРОДОВ УЛЬЯНОВСК, ВОРОНЕЖ, ИВАНОВО, КАЛИНИНГРАД, ТАМБОВ</p>	<p>ОХСН</p>
<p>СЕНТЯБРЬ 1986</p>		<p>На 3-х листах На 5-и страницах Страница I</p>

Ф А С А Д 1с-8с

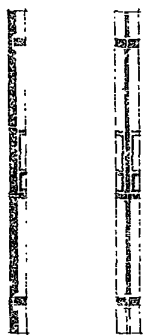


РАЗРЕЗ I-I

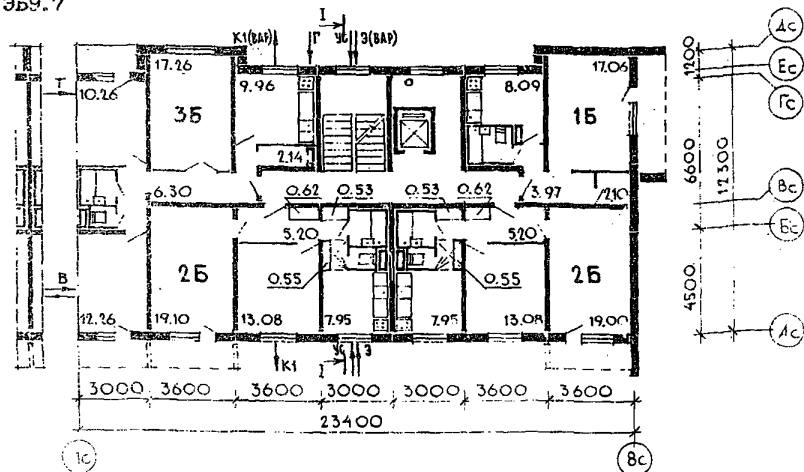


ЭЛЕМЕНТЫ
БЛОКИРОВКИ

ЭБ9.2 ЭБ9.1 ЭБ9.7



ПЛАН ТИПОВОГО ЭТАЖА
Неизменяемая часть



ЭКСПЛИКАЦИЯ КВАРТИР

Квартиры (жи)	Количество	Площадь, м ²	
		жилая	общая
Однокомнатные 1Б	9	17,06	35,79
Однокомнатные 1Б	1	19,10	37,59
Двухкомнатные 2Б	9	32,08	52,78
Двухкомнатные 2Б	8	32,18	52,88
Трехкомнатные 3Б	9	39,78	66,30
Средняя площадь квартиры		29,91	51,51

БЛОК-СЕКЦИЯ 9-ЭТАЖНАЯ 36-КВАРТИРНАЯ ЛБ-2Б-2Б-3Б ТОРЦОВАЯ ПРАВАЯ ДЛЯ ГОРОДОВ УЛЬЯНОВСК, ВОРОНЕЖ, ИВАНОВО, КАЛИНИНГРАД, ТАМБОВ	ЗОНАЛЬНЫЙ ТИПОВОЙ ПРОЕКТ 90.1-088.84	Лист I Страница 2
D2BA СТРОИТЕЛЬНЫЕ КОНСТРУКЦИИ И ИЗДЕЛИЯ	Н5UA ОТДЕЛКА	
Конструктивная схема с поперечными и продольными несущими стенами и опираемым панелей перекрытий по контуру	НАРУЖНАЯ	
Фундаменты - ленточные, сборные бетонные и железобетонные блоки. Серия I.II2-5, выд. 0, 1, 2, 3, 4. ГОСТ 13579-78. Типоразмеров - 21	Заводская отделка панелей наружных стен декоративным бетоном (варианты - ковровой керамической или стеклянной плиткой)	
Стены наружные - однослойные керамзитобетонные панели толщиной 35, 40 см. Серия 90; I.I32-I/82 вып 0-2; 0-3; 2-2; 2-3; I.II7.1-17	ВНУТРЕННЯЯ	
Типоразмеров - 32	В комнатах и передних - оклейка обоями повышенного качества, в кухнях - масляная покраска панелей на высоту 1,80 м. Между столом и навесными шкафами и приборами, по всей длине кухонного фронта, включая боковые стены на высоту 0,6 м, устраивается панель из глазурированной плитки	
Стены внутренние - сборные железобетонные плоские панели кассетного изготовления, толщиной 160 мм - межквартирные; толщ. 120 мм - межкомнатные; толщ. 140 мм - в техподполье. Типоразмеров - 25	В санузлах - масляная окраска на высоту 1,8 м, в ваннх комнатах - панель из глазурированной плитки высотой 1,8 м - по фронту установки оборудования	
Перекрытия - сборные железобетонные плоские панели кассетного изготовления толщиной 16 см (вариант - толщ. 12 см) серия 90; I.I43.I-7 вып. I. Типоразмеров - 12		
Перегородки - сборные железобетонные, толщиной 6 см (вариант - гипсобетонные толщ. 8 см). Типоразмеров - 2		
Санузлы - объемные железобетонные санкабины. Серия I.I88-5, выпуск 10. Типоразмеров - 2	C3CA ИНЖЕНЕРНОЕ ОБОРУДОВАНИЕ	
Вентблочки - сборные железобетонные толщ. 30 см. Типоразмеров - 3	Водопровод - хозяйственно-питьевой, расчетный напор у основания стояков - 32 м	
Лестницы - сборные железобетонные марши и площадки с лицевыми поверхностями, выполняемые из шлифованного мозаичного слоя на белом цементе по серии I.I51.I-6 вып. I. Типоразмеров - 5	Канализация - хозяйственно-фекальная в городскую сеть; водосток - внутренний с открытым выпуском в сторону оси "Д"	
Балконы и лоджии - железобетонные плоские плиты толщ. 120; 200 мм. Типоразмеров - 7	Отопление - водяное центральное, система однотрубная с нижней разводкой, тупиковая на расчетные температуры -20°, -25°, -30°, -35°, -40°С. С радиаторами М140-А0 (вариант с конвекторами КИ-20). Температура теплоносителя - 105-70°С.	
Ограждения - железобетонные. Типоразмеров - 4	Вентиляция - естественная	
Шахта лифтовая - блоки железобетонные серии I.I89-6; вып. 3/82 Типоразмеров - 3	Горячее водоснабжение - от внешней сети, расчетный напор у основания стояка 36 м	
Покрытие - сборные керамзитобетонные утепляющие панели. Типоразмеров - 7	Газоснабжение - от внешней сети к кухонным плитам	
Наружные стены крыши - однослойные керамзитобетонные панели. Типоразмеров - 12	Электроснабжение - от внешней сети, напряжение 380/220 В	
Крыша - с теплым чердаком и внутренним водостоком	Освещение - лампами накаливания	
Кровля - рулонная 4-слойная	Устройства связи - радиотрансляционная сеть, телефонные вводы, коллективные антенны	
Двери наружные - по серии I.I36.5-19 Типоразмеров - 5	Мусоропровод - с камерой на I этаже, со сменным контейнером	
Двери внутренние - щитовой конструкции по серии I.I36-10. Типоразмеров - 5	Лифт - пассажирский грузоподъемностью 320 кг	
Окна и балконные двери - со спаренными и раздельными переплетами по серии I.I36.5-16, а 1, 2	C2ED ОСНАЩЕНИЕ ЗДАНИЯ	
с раздельно-спаренными переплетами по серии I.I36.5-17 и со стеклопакетами по серии I.I36.5-18 и I.I36.5-20. Типоразмеров - 4	Оборудование кухонь и санузлов - газовые плиты, мойки, унитазы, ванны, умывальники	
Встроенное оборудование - шкафы и антресоли по серии I.I72.5-6		
Полы - линолеум (вариант - паркетная доска), в уборных и ваннх - керамическая плитка		
Наибольшая масса монтажного элемента (панель перекрытия) - 8,0 т		
J30B СКОРОСТНОЙ НАПОР ВЕТРА - $\frac{45 \text{ кгс/м}^2}{0,44 \text{ кПа}}$	J3NB ВЕС СНЕГОВОГО ПОКРОВА - $\frac{150 \text{ кгс/м}^2}{1,47 \text{ кПа}}$	
R2CO СТЕПЕНЬ ОГНЕСТОЙКОСТИ - вторая	G1BF ОРИЕНТАЦИЯ - широтная	
N1BD РАСЧЕТНАЯ ТЕМПЕРАТУРА НАРУЖНОГО ВОЗДУХА - минус 20, 25, 30, 35, 40°С	G2BE ИНЖЕНЕРНО-ГЕОЛОГИЧЕСКИЕ УСЛОВИЯ - обычные	
G2DD КЛИМАТИЧЕСКИЕ РАЙОНЫ И ПОДРАЙОН СССР - II, III и IV (гг. Ульяновск, Воронеж, Иваново, Калининград, Тамбов)		

БЛОК-СЕКЦИЯ 9-ЭТАЖНАЯ 36-КВАРТИРНАЯ 1Б-2Б-2Б-3Б ТОРЦОВАЯ ПРАВАЯ ДЛЯ ГОРОДОВ УЛЯНОВСК, ВОРОНЕЖ, ИВАНОВО, КАЛИНИНГРАД, ТАМЕВ				ЗОНАЛЬНЫЙ ТИПОВОЙ ПРОЕКТ СО. I-088.84		Лист 2 Страница 3	
Наименование	Всего	На 1 м ² приве- денной общей площади	Наименование	Всего	На 1 м ² приве- денной общей площади		
У11А СТОИМОСТЬ			У4КА ЭКСПЛУАТАЦИОННЫЕ ПОКАЗАТЕЛИ				
У11В Общая сметная стоимость	тыс. руб. 266,54	0,139	Расход				
в том числе:			У4КН воды				
У11П строительно-монтажных работ	" 260,75	0,136	холодной	л/с 1,03	-		
У11О оборудования	" 5,79		горячей	" 1,44	-		
У11А ТРУДОЕМКОСТЬ			У4К1 Канализационные стоки	" 3,70	-		
У11Ф Построечные трудовые затраты	чел. дн. 2221	1,16	У4КМ Тепла	ккал/ч 321000	-		
У1КА РАСХОДЫ				кВт 374			
У1КВ Расход строительных материалов			в том числе:				
Цемент	т 489,0	0,255	на отопление	" 140000	-		
Цемент, приведенный к марке М400	" 473 (25,5)	0,247	на горячее водоснабжение	" 181000	-		
в том числе:			Тепла на отопление 1 м ² общей площади	" 75,5	-		
на сборные изделия	" 448,5	-	У4КJ газа	Нм ³ /ч 9,89	-		
Сталь	" 39,7 (2,85)	0,021	У4КК Потребная электрическая мощность	кВт 31,0	-		
Сталь, приведенная к классам А-I и С38/23	" 51,5	0,027	Эксплуатационные затраты	руб/год 15994	8,34		
в том числе:			ТЕХНИЧЕСКИЕ ХАРАКТЕРИСТИКИ				
на сборные изделия	" 48,7	-	Г3НВ Объем строительный	м ³ 7162,72	3,73		
Бетон и железобетон	м ³ 1596,0	0,832	в том числе:				
в том числе:			подземной части	" 13,02	-		
монолитный:			Площадь				
тяжелый	" 15,0	-	Г30С застройки	м ² 285,14	-		
легкий	" 24,0	-	Г30Г приведенная общая	" 1917,8	-		
сборный:			Г30В общая	" 1854,46	-		
тяжелый	" 952,0	-	Г30К жилая	" 1076,82	0,56		
легкий	" 605,0	-	летних помещений	" 169,74	-		
Лесоматериалы	" 96,55	0,050	Площадь внеквартирных помещений	" 319,30			
Лесоматериалы, приведенные к круглому лесу	" 293,55 (113,8)	0,153					
Кирпич	тыс. шт. 2,05	-					
Масса конструкций и материалов	т 3093,58	1,613					
Масса надземной части (от низа перекрытия технического подполья)	т 2769,11	1,444					

ДОПОЛНИТЕЛЬНЫЕ ДАННЫЕ

Ограждающие конструкции блок-секции запроектированы из керамзитобетона, остальные - из тяжелого бетона.

Показатели приведены при рядовом окончании блок-секции 3Б9 I, I варианте планировочного решения I этажа, I варианте фасадов, для условий строительства при расчетной температуре минус 30°С, с ленточными фундаментами при толщине наружных стен 350 мм с объемным весом керамзитобетона 900 кг/м³, с отделкой фактурным слоем из декоративного бетона. Сметы составлены в ценах 1984 г.

Расчетный показатель - 1 м² приведенной общей площади.

БЛОК-СЕКЦИЯ 9-ЭТАЖНАЯ 36-КВАРТИРНАЯ
1Б-2Б-2Б-3Б ТОРЦОВАЯ ПРАВАЯ ДЛЯ ГОРОДОВ УЛЬЯНОВСК, ВОРОНЕЖ,
ИВАНОВО, КАЛИНИНГРАД, ТАМБОВ

ЗОНАЛЬНЫЙ
ТИПОВОЙ ПРОЕКТ
90.1-088.84

Лист 3
Страница 5

Состав проекта	Для всех вари- антов	Применяются для вариантов																	
		нулевого цикла фундаменты	наружных сте- новых панелей		между- этажные пере- крытия		расчетных наружных температур												
			однослойные				-20 ⁰	-25 ⁰	-30 ⁰	-35 ⁰	-40 ⁰								
			толщина, мм		толщина, мм														
ленточные	350	400	120	160															
Серия 90. Раздел 10.6-8	●																		
90.1-088.84-СМ1	●																		
90.1-088.84-ВМ	●																		
90.1-СМ2.1	●																		
90.1-3Б.ВМ1	●																		
90.1-СМ2.3	●																		
90.1-088.84-МП1-1	●																		
90.1-088.84-МП2.1-1										●									
90.1-088.84-МП2.1-2											●								
90.1-088.84-МП2.1-3												●							
90.1-088.84-МП2.1-4													●						
90.1-088.84-МП2.1-5														●					
90.1-088.84-МП2.1-6															●				
90.1-088.84-МП2.1-7																●			
90.1-МП3-3	●																		
90.1-МПП1-1	●																		
90.1-СП1 Выпуски 3,1,2	●																		
Серия 90-ТЭ1	●																		
РСЦ 1-84; 2-84; 3-84 вып.2 4-84; 14-84; 15-84	●																		

Объем проектных материалов, приведенных к формату А4, - 6086 форматок;
в том числе изделий заводского изготовления - 3226 форматок.

В7ВА АВТОР ПРОЕКТА ЦНИИЭП жилища, Москва, 127434, Дмитровское шоссе, 9, корпус "Б"

В7НА УТВЕРЖДЕНИЕ Утвержден Госгражданстроем. Приказ № 382 от 02.12.85 г.
Введен в действие ЦНИИЭП жилища. Приказ № 498 от 20.11.84 г.

В7КА ПОСТАВЩИК ЦНИИЭП жилища, Москва, 127434, Дмитровское шоссе, 9, корпус "Б"

Ильв. №
Катал. л. № 054860

Красоченко Е.А.

Гл. экономист

Морозов С.Ф.

Гл. архитектор проекта

Белононь А.Н.

Гл. архитектор института

Витальев П.