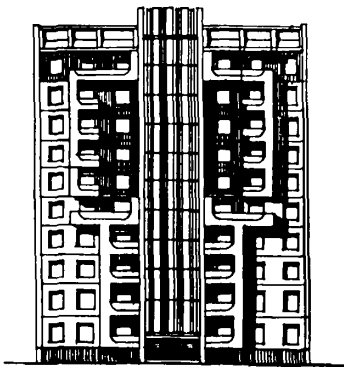
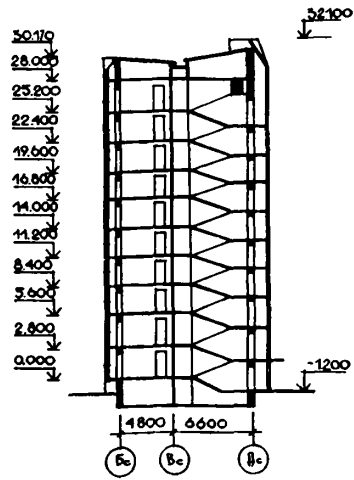


<p>СССР</p>	<p align="center">СТРОИТЕЛЬНЫЙ КАТАЛОГ Часть 2 ТИПОВЫЕ ПРОЕКТЫ ПРЕДПРИЯТИЯ, ЗДАНИЯ И СООРУЖЕНИЯ</p>	<p align="right">90-0191.13.87</p>
<p>ЦИТП</p>	<p align="center">БЛОК-СЕКЦИЯ 10-ЭТАЖНАЯ 40-КВАРТИРНАЯ РЯДОВАЯ 2.2.3.3 (ДЛЯ СТРОИТЕЛЬСТВА В ГОРОДЕ ЛИПЕЦКЕ)</p>	<p align="right">УДК 728.2.011</p>
<p>МАРТ 1988</p>	<p align="center">ЗОНАЛЬНЫЙ ТИПОВОЙ ПРОЕКТ</p>	<p align="right">На 4 страницах Страница 1</p>

ФАСАД I2c-Ic



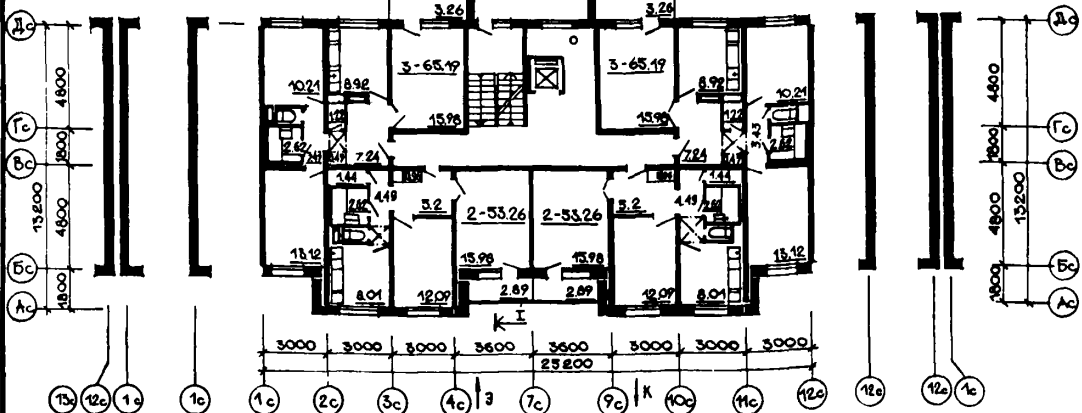
РАЗРЕЗ I-I



ПЛАН ТИПОВОГО ЭТАЖА
(неизменяемая часть)

ЭЛЕМЕНТЫ БЛОКИРОВКИ I,3,4

I,2,4 ЭЛЕМЕНТЫ БЛОКИРОВКИ



ЭКСПЛИКАЦИЯ КВАРТИР

Квартиры	Количество	Площадь, м ²	
		общая	общая без учета летних помещений
Двухкомнатные	20	53,26	51,81
Трехкомнатные	20	65,19	64,21
Средняя площадь квартиры		59,22	58,01

БЛОК-СЕКЦИЯ 10-ЭТАЖНАЯ 40-КВАРТИРНАЯ РЯДОВАЯ 2.2.3.3 (ДЛЯ СТРОИТЕЛЬСТВА В ГОРОДЕ ЛИПЕЦКЕ)		ЗОНАЛЬНЫЙ ТИПОВОЙ ПРОЕКТ 90-0191.13.87	Страница 2
D2BA	СТРОИТЕЛЬНЫЕ КОНСТРУКЦИИ	H5UA	ОТДЕЛКА
	Конструктивная схема с поперечными и продольными несущими стенами и опиранием панелей перекрытий по контуру		НАРУЖНАЯ
	Фундаменты - ленточные: плиты по ГОСТ 13580-85, блоки по ГОСТ 13579-78 Типоразмеров-4		Фактурный слой из декоративного бетона
	Стены наружные - трехслойные панели с жесткими связями толщиной 350 мм из шлакопемзобетона $\gamma = 1650$ кгс/м ³ Типоразмеров-12		Облицовка покола керамической плиткой "Кабанчик". Рельефные панели торцов с покрской кремнийорганическими эмалями КО-174
	Стены цокольные и парапетные - однослойные шлакопемзобетонные панели толщиной 330 и 300 мм $\gamma = 1700$ кгс/м ³ Типоразмеров-10		ВНУТРЕННЯЯ
	Стены внутренние-несущие железобетонные плоские панели толщиной 200 мм, 160 мм, 120 мм, 140 мм Типоразмеров- 8		В жилых комнатах - оклейка стен обоями улучшенного качества и побелка потолков;
	Перекрытия-железобетонные плоские панели толщиной 160 мм Типоразмеров-6		в кухнях - масляная покраска стен на высоту 1,8 м с облицовкой керамической плиткой кухонного фронта на высоту 0,6 м между напольными и навесными шкафами, включая боковые стены у плиты и мойки;
	Покрытие - плиты плоские однослойные из шлакопемзобетона $\gamma = 1900$ кгс/м ³ толщиной 200 мм Типоразмеров-6		в ванной - масляная покраска стен на высоту 1,8 м с облицовкой керамической плиткой цокольной части на высоту 0,15 м и стен, к которым примыкают санитарные приборы, на высоту 1,8 м с экраном перед ванной;
	Перегородки + сборные железобетонные толщиной 80 мм Типоразмеров-2	C3GA	в уборной - масляная покраска на высоту 1,8 м с облицовкой керамической плиткой цокольной части на высоту 0,15 м
	Вентблочки - самонесущие изделия толщ.300 мм с вертикальными каналами железобетонные по серии I.134.1-12 вып.1 Типоразмеров-2		ИНЖЕНЕРНОЕ ОБОРУДОВАНИЕ
	Балконы - железобетонные плоские плиты из мелкозернистого шлакопемзобетона $\gamma = 1900$ кгс/м ³ Типоразмеров-4		Водопровод - хозяйственно-питьевой, расчетный напор у основания стояков 32 м
	Шахта лифтовая - железобетонные блоки по серии I.189.1-9 вып.2 Типоразмеров-4		Канализация - хозяйственно-бытовая в городскую сеть; водосток - внутренний с открытым выпуском или наружную сеть дождевой канализации
	Крыша - с теплым чердаком и внутренним водостоком		Отопление - водяное центральное с температурой теплоносителя 105-70°C. Система однопотрубная с конвекторами типа "Аккорд"
	Кровля - безрулонная		Вентиляция - естественная вытяжка из кухни и санузлов
	Санузлы - железобетонные санитарно-технические кабины по серии I.188-5 вып.10		Горячее водоснабжение - от внешней сети, расчетный напор у основания стояков 33 м
	Лестницы - сборные железобетонные площадки и марши, оштукатуренные шлифованным мозаичным слоем по серии I.151.1-6 вып.1		Электроснабжение - от внешней сети, напряжение 380/220 В
	Двери наружные - остекленные и глухие по ГОСТ 24698-81 Типоразмеров-3		Освещение - лампами накаливания
	Двери внутренние - щитовые по ГОСТ 6629-74		Устройства связи - радиотрансляционная сеть, телефонные вводы, телеантенны, система домофонов
	Окна с раздельными переплетами по ГОСТ 11214-86 Типоразмеров-4		Лифт - пассажирский, грузоподъемностью 400 кг
	Встроенное оборудование - шкафы, антресоли серия I.172.5-6	C2ED	Мусоропровод - с камерой на I этаже со сменным контейнером по серии 83
	Полы - линолеум на теплозвукоизоляционной основе, дощатый, керамическая плитка, линолеум безосновный, мозаичный		ОСНАЩЕНИЕ ЗДАНИЯ
	Наибольшая масса монтажного элемента (панель перекрытия) - 8,5 т		Оборудование кухонь и санузлов - газовые плиты, мойки, унитазы, ванны, умывальники
J30B	СКОРОСТНОЙ НАПОР ВЕТРА - $\frac{30 \text{ кгс/м}^2}{0,30 \text{ кПа}}$	J3NB	ВЕС СНЕГОВОГО ПОКРОВА - $\frac{100 \text{ кгс/м}^2}{1,00 \text{ кПа}}$
R2CO	СТЕПЕНЬ ОГНЕСТОЙКОСТИ - вторая	G1BF	ОРИЕНТАЦИЯ - широтная
N1BD	РАСЧЕТНАЯ ТЕМПЕРАТУРА НАРУЖНОГО ВОЗДУХА минус 27°C	G2EE	ИНЖЕНЕРНО-ГЕОЛОГИЧЕСКИЕ УСЛОВИЯ - обычные
G2DD	КЛИМАТИЧЕСКИЙ ПОДРАЙОН СССР - Пв (г.Липецк)		

БЛОК-СЕКЦИЯ 10-ЭТАЖНАЯ 40-КВАРТИРНАЯ РЯДОВАЯ 2.2.3.3 (ДЛЯ СТРОИТЕЛЬСТВА В ГОРОДЕ ЛИПЕЦКЕ)				ЗОНАЛЬНЫЙ ТИПОВОЙ ПРОЕКТ 90-0191.13.87		Страница 3	
Наименование	Всего	На 1 м2 общей площади квартир	Наименование	Всего	На 1 м2 общей площади квартир		
V11A	СТОИМОСТЬ		V4KA	ЭКСПЛУАТАЦИОННЫЕ ПОКАЗАТЕЛИ			
V11B	Общая сметная стоимость	тыс. руб. 351,69	0,148	Расход			
	в том числе:			V4KH	воды холод-ной	л/с 1,09	-
V11L	строительно-монтажных	" 343,23	0,145		горячей	" 1,53	-
V11O	оборудования	" 8,46	-	V4KI	Канализационные стоки	" 2,62	-
V11A	ТРУДОЕМКОСТЬ			V4KN	Тепла	ккал/ч 336000	-
V11F	Построечные трудовые затраты	чел. дн. 2893	1,22			кВт 391,8	
V1KA	РАСХОДЫ				в том числе:		
V1KB	Расходы строительных материалов				на отопление	" 139200	-
	Цемент	т 570	0,24			162,4	
	Цемент, приведенный к марке М400	" 557(1,1)	0,23		на горячее водоснабжение	" 196800	-
	в том числе:					229,4	
	на сборные изделия	556	0,23		Тепла на отопление 1 м2 общей площади без учета летних помещений	" -	60
	Сталь	58,1(5,1)	0,024	V4KJ	Газа	м3/ч 11,0	-
	в том числе:			V4KK	Потребная электрическая мощность	кВт 32	-
	на сборные изделия	" 53	-		Эксплуатационные затраты	руб.-год. 17308	7,3
	Бетон и железобетон	м3 1731	0,73		ТЕХНИЧЕСКИЕ ХАРАКТЕРИСТИКИ		
	в том числе:			G3NB	Объем строительный	м3 10636	4,49
	монолитный:				в том числе:		
	тяжелый	" 41	-		подземной части	" 820	-
	легкий	" 14	-		Площадь застройки	м2 337	-
	сборный:			G3OC	общая квартир	" 2371	-
	тяжелый	" 1086	-	G3OI	общая без учета летних помещений	" 2320	-
	легкий	" 590	-	G3OB	летних помещений	" 128	-
	Лесоматериалы	" 135	0,057		Площадь внеквартирных помещений	" 412	-
	Лесоматериалы, приведенные к круглому лесу	м3 225	0,095		В скобках указывается потребность строительных материалов без учета расходов на изготовление сборных изделий, конструкций		
	Кирпич	тыс. шт. 1,1	-				
	Масса конструкций и материалов	т 3675	1,55				
	Масса надземной части (от низа перекрытия технического подполья)	" 3319	1,40				

ДОПОЛНИТЕЛЬНЫЕ ДАННЫЕ

Показатели приведены для рядовой блок-секции, 1-го варианта фасадов, для обычных условий строительства при расчетной температуре минус 27°С с ленточными фундаментами. В проекте предусмотрены варианты: фасада, свайных фундаментов, системы отопления с чугунными радиаторами, подвала.

Расчетный показатель 1 м2 общей площади квартир.

Смета составлена для 1.2 территориального района в нормах и ценах 1984 года.

БЛОК-СЕКЦИЯ Ю-ЭТАЖНАЯ 40-КВАРТИРНАЯ РЯДОВАЯ 2.2.3.3. (ДЛЯ СТРОИТЕЛЬСТВА В ГОРОДЕ ЛИПЕЦКЕ)		ЗОНАЛЬНЫЙ ТИПОВОЙ ПРОЕКТ 90-0191.13.87	Страница 4
В7БА	СОСТАВ ПРОЕКТНОЙ ДОКУМЕНТАЦИИ		
АС.0-1	Общие архитектурно-строительные решения		
АС.01-1	Архитектурно-строительные решения ниже отм. 0.000		
АС.1-1	Архитектурно-строительные решения выше отм. 0.000		
ОВ.1-1	Отопление и вентиляция ниже и выше отм. 0.000		
ВКГ.1-1	Внутренний водопровод и канализация ниже и выше отм. 0.000		
ВКГ.1-2	Внутренний газопровод		
Э.1-1	Электрооборудование ниже и выше отм. 0.000		
УС.1-1	Устройства связи и сигнализации ниже и выше отм. 0.000		
ДФ.1-1	Система домофонов		
Д.1-1	Диспетчеризация инженерного оборудования		
УАС.1-1	Узлы монтажные ниже отм. 0.000		
УАС.1-2	Узлы монтажные выше отм. 0.000		
УАС.2-1	Узлы, фрагменты архитектурно-строительных решений		
УАС.2.3-1	Элементы блокировок ниже отм. 0.000		
УАС.2.3-2	Элементы блокировок выше отм. 0.000		
УАС.3-1	Узлы и детали архитектурных решений		
УОВ.1-1	Узлы отопления и вентиляции		
ИЖ.1.1-1	Панели наружных цокольных стен однослойные, шлакопемзобетонные		
ИЖ.1.1-2	Панели наружных стен трехслойные с жесткими связями, шлакопемзобетонные		
ИЖ.1.1-3	Панели наружных парапетных стен однослойные, шлакопемзобетонные		
ИЖ.2.1-1	Панели внутренних цокольных стен		
ИЖ.2.1-2	Панели внутренних стен		
ИЖ.3.1-2	Панели перекрытий толщиной 160 мм		
ИЖ.4.1-1	Плиты, козырьки, ограждения балконов и лоджий, элементы входов		
ИЖ.4.1-2	Изделия крыши		
ИЖ.4.1-3	Изделия сантехкабин		
ИЖ.4.1-4	Доборные изделия		
ИМ.1-1	Изделия металлические		
ИД.1-1	Изделия деревянные		
ИЖ.СЦ.1	Сметные цены на изделия заводского изготовления		
СМ 1	Сметная документация		
СО 1	Спецификация оборудования		
ВМ 1	Ведомости потребности в материалах на неизменяемую часть блок-секций		
ВМ 3.1-1	Ведомости потребности в материалах на неизменяемую часть элементов блокировок		
ТЭ1-1	Техническая эксплуатация		
	Объем проектных материалов, приведенных к формату А4 -	2840	форматов
	в том числе изделий заводского изготовления	1470	форматов
В7БА АВТОР ПРОЕКТА	Институт "Липецкгражданпроект", 398053, г.Липецк, площадь Победы, 8		
В7БА УТВЕРЖДЕНИЕ	Утвержден Госстроем РСФСР. Постановление № 326 от 4 декабря 1987 г. Введен в действие институтом "Липецкгражданпроект", приказ № 97"п" от 8 декабря 1987 г.		
В7БА ПОСТАВЩИК	Институт "Липецкгражданпроект", 398053, г.Липецк, площадь Победы, 8		

Катал.л.№ 060457