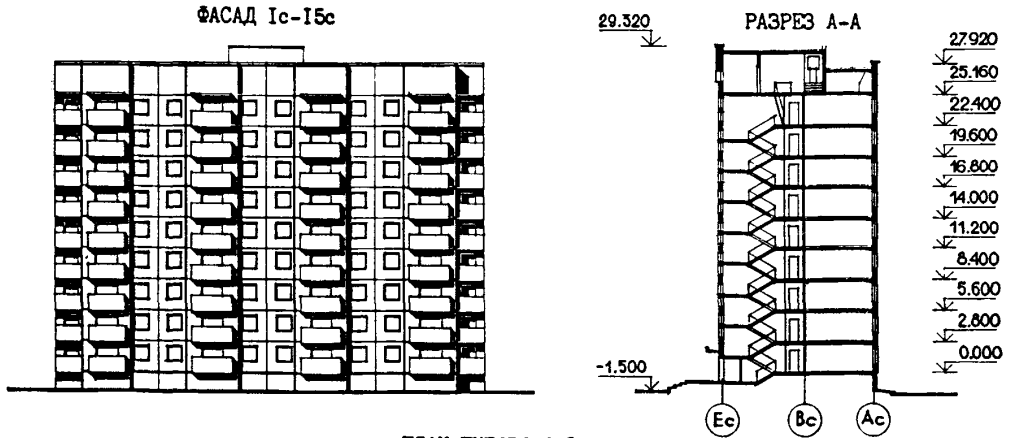
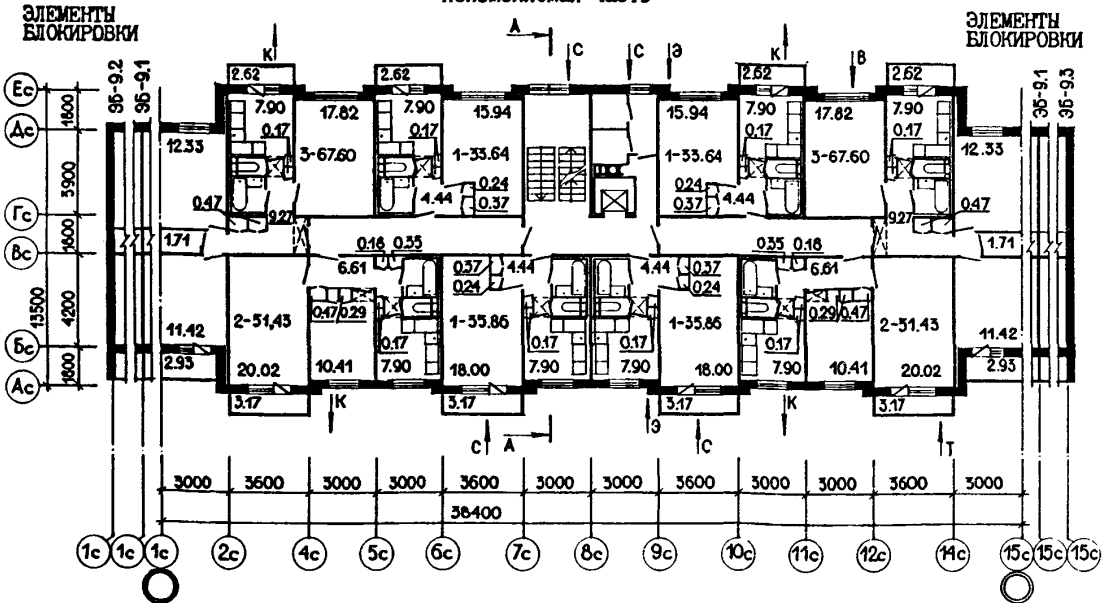
	СТРОИТЕЛЬНЫЙ КАТАЛОГ Часть 2 ТИПОВЫЕ ПРОЕКТЫ ПРЕДПРИЯТИЯ, ЗДАНИЯ И СООРУЖЕНИЯ	90-0259.1.13.89 90-0259.2.13.89 90-0259.3.13.89
	БЛОК-СЕКЦИЯ 9-ЭТАЖНАЯ 72-КВАРТИРНАЯ РЯДОВАЯ I-I-I-I-2-2-3-3 (ДЛЯ СТРОИТЕЛЬСТВА В г.ОМСКЕ И ОМСКОЙ ОБЛАСТИ) КОНСТРУКТИВНЫЙ ВАРИАНТ СВАЙНЫХ ФУНДАМЕНТОВ N=350кН- -90-0259.2.13.89 КОНСТРУКТИВНЫЙ ВАРИАНТ СВАЙНЫХ ФУНДАМЕНТОВ N=400кН- -90-0259.3.13.89	УДК 728.2.011
СССР ЦИТП	СЕНТЯБРЬ 1990	На 6 страницах Страница 1



ПЛАН ТИПОВОГО ЭТАЖА
 неизменяемая часть



ЭКСПЛИКАЦИЯ КВАРТИР

Квартиры	Кол.	Площадь, м2		Квартиры	Кол.	Площадь, м2	
		общая	общая без учета летних помещений			общая	общая без учета летних помещений
Однокомнатные	18	33,64	32,85	Трехкомнатные	18	67,60	65,35
Однокомнатные	18	35,86	34,91	Средняя площадь квартир		47,13	45,90
Двухкомнатные	18	51,43	50,48				

БЛОК-СЕКЦИЯ 9-ЭТАЖНАЯ 72-КВАРТИРНАЯ РЯДОВАЯ ДЛЯ СТРОИТЕЛЬСТВА В Г.ОМСКЕ И ОМСКОЙ ОБЛАСТИ КОНСТРУКТИВНЫЙ ВАРИАНТ СВАЙНЫХ ФУНДАМЕНТОВ КОНСТРУКТИВНЫЙ ВАРИАНТ СВАЙНЫХ ФУНДАМЕНТОВ	1-1-1-1-2-2-3-3 N=350 кН N=400 кН	ТИПОВОЙ ПРОЕКТ 90-0259.1.13.89 90-0259.2.13.89 90-0259.3.13.89 Страница 2
<p>D2BA СТРОИТЕЛЬНЫЕ КОНСТРУКЦИИ И ИЗДЕЛИЯ</p> <p>Конструктивная схема с поперечными и продольными несущими стенами и оштукатуренными панелями перекрытий по контуру</p> <p>Фундаменты - ленточные: плиты по ГОСТ 13580-85, блоки по ГОСТ 13579-78. Типоразмеров - 14</p> <p>Варианты фундаментов - свайные безроствержковые с расчетной нагрузкой, передаваемой на сваю 350 кН и 400 кН. Типоразмеров - 6</p> <p>Стены наружные цоколя - однослойные керамзитобетонные панели толщ. 350 мм. Типоразмеров - 5</p> <p>Стены наружные - трехслойные керамзитобетонные панели с жесткими связями и эффективным утеплителем толщ. 400 мм. Типоразмеров - 16</p> <p>Стены внутренние - сборные железобетонные панели кассетного изготовления толщ. 160 мм. Типоразмеров - 13</p> <p>Перекрытия - сборные железобетонные плоские плиты горизонтального формирования толщ. 160 мм. Типоразмеров - 16</p> <p>Перегородки - сборные гипсобетонные толщ. 80 мм. Типоразмеров - 5</p> <p>В лестничном узле - сборные железобетонные толщ. 100 мм. Типоразмеров - 3</p> <p>Санузлы - объемные железобетонные санитарно-технические кабины. Типоразмеров - 1</p> <p>Лестницы - сборные железобетонные марши по серии 1.151.1-6 вып.1, площадки с лицевыми поверхностями из шлифованного мозаичного слоя. Типоразмеров - 6</p> <p>Балконы и лоджии - железобетонные плиты толщ. 120 мм. Типоразмеров - 3</p> <p>Ограждения - сборные железобетонные экраны толщ. 60 мм. Типоразмеров - 4</p> <p>Шахта лифтовая - объемные железобетонные блоки. Типоразмеров - 3</p> <p>Вентблоки - объемные железобетонные, совмещенные с мусоропроводом. Типоразмеров - 4</p> <p>Покрытие - плоские керамзитобетонные плиты. Типоразмеров - 9</p> <p>Крыша - с теплым чердаком и внутренним водостоком</p> <p>Кровля - рулонная 4-х слойная</p> <p>Двери наружные - остекленные и глухие по серии 1.136.5-19. Типоразмеров - 4</p> <p>Двери внутренние - остекленные и глухие по серии 1.136-10. Типоразмеров - 3</p> <p>Окна и балконные двери - с тройным остеклением по серии 1.136.5-23 Типоразмеров - 6</p> <p>Встроенное оборудование - шкафы, антресоли по серии 1.172.5-6. Типоразмеров - 7</p> <p>Полы - дощатые, паркетные, линолеум, керамическая плитка, плитка ПВХ</p> <p>Наибольшая масса монтажного элемента (наружная стеновая панель входа) - 8,5 т</p>	<p>H5UA ОТДЕЛКА</p> <p>НАРУЖНАЯ</p> <p>Облицовка панелей наружных стен ковровой стеклянной или керамической плиткой (варианты - фактурный слой из декоративного бетона, покраска кремнийорганическими эмалями)</p> <p>ВНУТРЕННЯЯ</p> <p>В жилых комнатах и передних - оклейка стен обоями и улучшенная клеевая покраска потолков.</p> <p>В кухнях и санузлах - масляная покраска стен на высоту 1,8 м. Выше - улучшенная клеевая покраска.</p> <p>C3GA ИНЖЕНЕРНОЕ ОБОРУДОВАНИЕ</p> <p>Водопровод - хозяйственно-питьевой, расчетный напор у основания стояков 29,5 м</p> <p>Канализация - хозяйственно-бытовая в городскую сеть; водосток - внутренний с открытым выпуском</p> <p>Отопление - водяное центральное, система однотрубная с конвекторами типа "Комфорт"</p> <p>Температура теплоносителя 105-70°C</p> <p>Вентиляция - естественная</p> <p>Горячее водоснабжение - от внешней сети, расчетный напор у основания стояков 30 м</p> <p>Газоснабжение - от внешней сети к кухонным плитам</p> <p>Электроснабжение - от внешней сети, напряжение 380/220 В</p> <p>Освещение - лампами накаливания и люминесцентными светильниками</p> <p>Устройства связи - радиотрансляционная сеть, телефонные вводы, коллективные телеантенны</p> <p>Мусоропровод - с камерой на I этаже с несменяемым контейнером по ГОСТ 26257-84</p> <p>Лифт - пассажирский, грузоподъемностью 400 кг</p> <p>C2ED ОСНАЩЕНИЕ ЗДАНИЯ</p> <p>Оборудование кухонь и санузлов - газовые плиты, мойки, унитаза, ванны, умывальники.</p>	
<p>J50B НОРМАТИВНОЕ ЗНАЧЕНИЕ ВЕТРОВОГО ДАВЛЕНИЯ - $0,30 \text{ кПа}$ 30 кгс/м^2</p> <p>R2C0 СТЕПЕНЬ ОГНЕСТОЙКОСТИ - вторая</p> <p>N1BD РАСЧЕТНАЯ ТЕМПЕРАТУРА НАРУЖНОГО ВОЗДУХА - минус 37°C</p> <p>G2DD КЛИМАТИЧЕСКИЙ ПОДРАЙОН СССР - IV (г.Омск и Омская область)</p>	<p>J5NB НОРМАТИВНОЕ ЗНАЧЕНИЕ ВЕСА СНЕГОВОГО ПОКРОВА - $0,70 \text{ кПа}$ 70 кгс/м^2</p> <p>G1BF ОРИЕНТАЦИЯ - меридиональная</p> <p>G4EE ИНЖЕНЕРНО-ГЕОЛОГИЧЕСКИЕ УСЛОВИЯ - обычные</p>	

БЛОК-СЕКЦИЙ 9-ЭТАЖНАЯ 72-КВАРТИРНАЯ РЯДОВАЯ I-I-I-1-2-2-3-3 ДЛЯ СТРОИТЕЛЬСТВА В Г.ОМСКЕ И ОМСКОЙ ОБЛАСТИ КОНСТРУКТИВНЫЙ ВАРИАНТ СВАЙНЫХ ФУНДАМЕНТОВ N=350кН КОНСТРУКТИВНЫЙ ВАРИАНТ СВАЙНЫХ ФУНДАМЕНТОВ N=400кН				ТИПОВОЙ ПРОЕКТ 90-0259.1.13.89 90-0259.2.13.89 90-0259.3.13.89		Страница 3				
Наименование		Всего	На I м2 общей площади	Наименование		Всего	На I м2 общей площади			
V11A СТОИМОСТЬ				V4KA ЭКСПЛУАТАЦИОННЫЕ ПОКАЗАТЕЛИ						
V11B	Общая сметная стоимость	тыс. руб.	565,09	0,167	Расход					
в том числе:				V4KH	воды					
V11L	строительно-монтажных работ	"	554,76	0,163	холодной	л/с	1,50	-		
оборудования				"	горячей	"	2,16	-		
V11A	ТРУДОЕМКОСТЬ		10,33	-	V4KI	Канализационные стоки	"	6,60	-	
V11F	Построечные трудовые затраты	чел. дн.	3902,6	1,15	V4KN	Тепла	ккал/ч кВт	489759	-	
							569,586			
V1KA	РАСХОДЫ				в том числе:					
V1KB	Расход строительных материалов					на отопление	"	197959	-	
	Цемент	т	879,88	0,259		на горячее водоснабжение	"	230,226	-	
	Цемент, приведенный к марке М400	"	832,27 (35,80)	0,245		Тепла на отопление I м2 общей площади без учета летних помещений	"	221800	-	
в том числе:						летних помещений	"	339,36	59,90	
	на сборные изделия	"	796,47	0,235	V4KJ	Газ	м3/ч	7,80	0,070	
	Сталь	"	85,45 (3,82)	0,025	V4KK	Потребная электрическая мощность	кВт	76,64	-	
	Сталь, приведенная к классам А-I и СТЗ	"	113,93	0,034	Эксплуатационные затраты		руб/год	26226	7,73	
в том числе:					ТЕХНИЧЕСКИЕ ХАРАКТЕРИСТИКИ					
	на сборные изделия	"	105,65	-	G3NB	Объем строительный	м3	15493,47	4,57	
	Бетон и железобетон	м3	2466,66	0,727	в том числе:					
в том числе:						подземной части	"	1314,28	-	
монолитный:						Площадь				
	тяжелый	"	9,87	-	G3OC	застройки	м2	518,22	-	
	легкий	"	44,40	-	G3OI	общая	"	3393,54	-	
сборный:						G3OB	общая без учета летних помещений	"	3304,62	-
	тяжелый	"	1603,33	-		жилая	"	1917,36	0,56	
	легкий	"	809,06	-		летних помещений	"	261,18	-	
	Лесоматериалы	"	248,92	0,073		внеквартирных помещений	"	628,88	-	
	Лесоматериалы, приведенные к круглому лесу	"	412,25 (303,31)	0,121		жилого здания	"	4571,55	-	
	Кирпич	тыс. шт.	3,30	-	В скобках указывается потребность строительных материалов без учета расходов на изготовление сборных изделий, конструкций					
	Масса конструкций и материалов	т	6344,60	1,870						
	Масса надземной части (от низа перекрытия технического подполья)	"	5699,90	1,680						
ДОПОЛНИТЕЛЬНЫЕ ДАННЫЕ										
В проекте предусмотрены: 3 варианта фундаментов, 2 варианта фасадов. Показатели приведены для рядового окончатания блок-секций ЭБ-9.1, 1 варианта фасадов, ленточных фундаментов.										
Расчетный показатель - I м2 общей площади.										
Сметная документация составлена в ценах и нормах 1984г. для г.Омска. Прочие затраты учтены в стоимости строительно-монтажных работ.										

БЛОК-СЕКЦИЯ 9-ЭТАЖНАЯ 72-КВАРТИРНАЯ РЯДОВАЯ I-I-I-I-2-2-3-3 ДЛЯ СТРОИТЕЛЬСТВА В Г.ОМСКЕ И ОМСКОЙ ОБЛАСТИ КОНСТРУКТИВНЫЙ ВАРИАНТ СВАЙНЫХ ФУНДАМЕНТОВ N=350 кН КОНСТРУКТИВНЫЙ ВАРИАНТ СВАЙНЫХ ФУНДАМЕНТОВ N=400 кН		ТИПОВОЙ ПРОЕКТ 90-0259.1.13.89 90-0259.2.13.89 90-0259.3.13.89			Страница 4
В7ЕА СОСТАВ ПРОЕКТНОЙ ДОКУМЕНТАЦИИ					
Наименование	Обозначение	Основное решение 90-0259.1.13.89	Конструктивный вариант 90-0259.2.13.89	Конструктивный вариант 90-0259.3.13.89	
Общие архитектурно-строительные решения	АС.0-I	●	●	●	
Архитектурно-строительные решения ниже отметки 0.000. Вариант с техподпольем и ленточными фундаментами	АС.0I-I	●			
Архитектурно-строительные решения ниже отметки 0.000. Вариант с безростверковыми свайными фундаментами с расчетной нагрузкой на сваю N=350 кН	АС.0I-2		●		
Архитектурно-строительные решения ниже отметки 0.000. Вариант с безростверковыми свайными фундаментами с расчетной нагрузкой на сваю N=400 кН	АС.0I-3			●	
Архитектурно-строительные решения выше отметки 0.000	АС.1-I	●	●	●	
Архитектурно-строительные решения крыши с теплым чердаком с однослойными кровельными плитами	АС.2-I	●	●	●	
Отопление и вентиляция ниже и выше отметки 0.000 с нагревательными приборами-конвекторами типа "Комфорт"	ОВ.1-I	●	●	●	
Водопровод и канализация ниже отметки 0.000. Вариант с ленточными фундаментами	ВК.0I-I	●			
Водопровод и канализация ниже отметки 0.000. Вариант с безростверковыми свайными фундаментами	ВК.0I-2		●	●	
Водопровод и канализация выше отметки 0.000	ВК.1-I	●	●	●	
Газоснабжение. Внутренние устройства	ГСВ.1-I	●	●	●	
Электрооборудование ниже и выше отметки 0.000	Э0.1-I	●	●	●	
Связь и сигнализация ниже и выше отметки 0.000	СС.1-I	●	●	●	
Диспетчеризация инженерного оборудования	Д.1-I	●	●	●	
Элементы блокировки. Архитектурно-строительные решения ниже отметки 0.000. Вариант с техподпольем и ленточными фундаментами	ЭБ 9-АС.0I-I	●			
Элементы блокировки. Архитектурно-строительные решения ниже отметки 0.000. Вариант с безростверковыми свайными фундаментами с расчетной нагрузкой на сваю N=350 кН	ЭБ 9-АС.0I-2		●		
Элементы блокировки. Архитектурно-строительные решения ниже отметки 0.000. Вариант с безростверковыми свайными фундаментами с расчетной нагрузкой на сваю N=400 кН	ЭБ 9-АС.0I-3			●	
Элементы блокировки. Архитектурно-строительные решения выше отметки 0.000	ЭБ 9-АС.1-I	●	●	●	
Элементы блокировки. Архитектурно-строительные решения крыши с теплым чердаком с однослойными кровельными панелями	ЭБ 9-АС.2-I	●	●	●	
Элементы блокировки. Отопление и вентиляция ниже и выше отметки 0.000 с нагревательными приборами-конвекторами типа "Комфорт"	ЭБ 9-ОВ.1-I	●	●	●	
Узлы монтажные ниже отметки 0.000	УАС 1-I	●	●	●	
Узлы монтажные выше отметки 0.000	УАС 1-2	●	●	●	
Узлы монтажные крыши с теплым чердаком	УАС 1-3	●	●	●	

БЛОК-СЕКЦИЯ 9-ЭТАЖНАЯ 72-КВАРТИРНАЯ РЯДОВАЯ I-I-I-I-2-2-3-3 ДЛЯ СТРОИТЕЛЬСТВА В Г.ОМСКЕ И ОМСКОЙ ОБЛАСТИ КОНСТРУКТИВНЫЙ ВАРИАНТ СВАЙНЫХ ФУНДАМЕНТОВ N=350 кН КОНСТРУКТИВНЫЙ ВАРИАНТ СВАЙНЫХ ФУНДАМЕНТОВ N=400 кН	ТИПОВОЙ ПРОЕКТ 90-0259.1.13.89 90-0259.2.13.89 90-0259.3.13.89	Страница 5
---	---	------------

СОСТАВ ПРОЕКТНОЙ ДОКУМЕНТАЦИИ

Наименование	Обозначение	Основное решение 90-0259.1.13.89	Конструктивный вариант 90-0259.2.13.89	Конструктивный вариант 90-0259.3.13.89
Узлы и фрагменты архитектурно-строительных решений	УАС 2-I	●	●	●
Узлы и детали. Водопровод и канализация. Вариант с пластмассовыми трубами	УВК I-I	●	●	●
Узлы и детали. Электрооборудование	УЭО I-I	●	●	●
Панели стеновые наружные трехслойные из керамзитобетона с жесткими связями	ИЖ I.I-I	●	●	●
Панели стеновые наружные трехслойные из керамзитобетона с жесткими связями. Арматурные и закладные изделия	ИЖ I.I-2	●	●	●
Панели стеновые наружные цокольные однослойные из керамзитобетона	ИЖ I.2-I	●	●	●
Панели стеновые наружные цокольные однослойные из керамзитобетона. Арматурные и закладные изделия	ИЖ I.2-2	●	●	●
Панели стеновые наружные чердачные трехслойные из керамзитобетона с жесткими связями	ИЖ I.3-I	●	●	●
Панели стеновые наружные чердачные трехслойные из керамзитобетона с жесткими связями. Арматурные и закладные изделия	ИЖ I.3-2	●	●	●
Панели стеновые внутренние железобетонные	ИЖ 2.I-I	●	●	●
Панели стеновые внутренние железобетонные. Арматурные и закладные изделия	ИЖ 2.I-2	●	●	●
Панели стеновые внутренние цокольные (для варианта с ленточными фундаментами)	ИЖ 2.2-I	●	●	●
Панели перекрытий сплошные железобетонные	ИЖ 3.I-I	●	●	●
Панели перекрытий сплошные железобетонные. Арматурные и закладные изделия	ИЖ 3.I-2	●	●	●
Плиты покрытий и лотки керамзитобетонные для зданий с теплым чердаком	ИЖ 4.I-I	●	●	●
Изделия чердачные доборные	ИЖ 4.2-I	●	●	●
Изделия балконов и лоджий	ИЖ 5.I-I	●	●	●
Кабины санитарно-технические железобетонные	ИЖ 5.2-I	●	●	●
Изделия разные железобетонные	ИЖ 5.3-I	●	●	●
Изделия разные железобетонные. Арматурные и закладные изделия	ИЖ 5.3-2	●	●	●
Изделия гипсобетонные	ИГ I-I	●	●	●
Изделия деревянные	ИД I-I	●	●	●
Изделия металлические	ИМ I-I	●	●	●
Техническая документация по эксплуатации	ТЭ I	●	●	●
Цены сметные на изделия заводского изготовления	ЦС I	●	●	●
Сметная документация для основного проектного решения	СМ 9-I	●	●	●
Сметная документация для дополнительных вариантов проектных решений	СМ 9-2	●	●	●

БЛОК-СЕКЦИЯ 9-ЭТАЖНАЯ 72-КВАРТИРНАЯ РЯДОВАЯ 1-1-1-2-2-3-3 ДЛЯ СТРОИТЕЛЬСТВА В Г.ОМСКЕ И ОМСКОЙ ОБЛАСТИ КОНСТРУКТИВНЫЙ ВАРИАНТ СВАЙНЫХ ФУНДАМЕНТОВ N=350кН КОНСТРУКТИВНЫЙ ВАРИАНТ СВАЙНЫХ ФУНДАМЕНТОВ N=400кН		ТИПОВОЙ ПРОЕКТ 90-0259.1.13.89 90-0259.2.13.89 90-0259.3.13.89			Страница 6
СОСТАВ ПРОЕКТНОЙ ДОКУМЕНТАЦИИ					
Наименование	Обозначение	Основное решение 90-0259.1.13.89	Конструктивный вариант 90-0259.2.13.89	Конструктивный вариант 90-0259.3.13.89	
Элементы блокировки. Сметная документация для основного проектного решения	ЭБ 9-СМ 9-1	●	●	●	
Элементы блокировки. Сметная документация для дополнительных вариантов проектных решений	ЭБ 9-СМ 9-2	●	●	●	
Ведомость потребности в материалах для основного проектного решения	ВМ 9-1	●	●	●	
Ведомость потребности в материалах для дополнительных вариантов проектных решений	ВМ 9-2	●	●	●	
Элементы блокировки. Ведомости потребности в материалах для основного проектного решения	ЭБ 9-ВМ 9-1	●	●	●	
Элементы блокировки. Ведомости потребности в материалах для дополнительных вариантов проектных решений	ЭБ 9-ВМ 9-2	●	●	●	
Материалы для проектирования. Архитектурно-строительные решения	МП АС 9-1	●	●	●	
Материалы для проектирования. Варианты архитектурных решений фасадов	МП АС 9-2	●	●	●	
Материалы для проектирования. Отопление и вентиляция	МП ОВ 9-1	●	●	●	
Материалы для проектирования. Водопровод и канализация	МП ВК 9-1	●	●	●	
Материалы для проектирования. Электрооборудование	МП ЭО 9-1	●	●	●	
Материалы для проектирования. Связь и сигнализация	МП СС 9-1	●	●	●	
Заготовки спецификаций оборудования для дома из 9-этажных блок-секций	МП СО 9-1	●	●	●	
Строительное задание на заказ лифтов	СЛ 9-1	●	●	●	
<p>Объем проектных материалов, приведенных к формату А4 - 5110 форматок, в том числе изделий заводского изготовления - 3258 форматок</p> <p>В7ВА АВТОР ПРОЕКТА Институт "Омскгражданпроект", 644099, Омск, 99 ул.П.Некрасова, 3</p> <p>В7НА УТВЕРЖДЕНИЕ Утвержден Омским облисполкомом распоряжение от 04.12.87 № 446р Введен в действие институтом "Омскгражданпроект", приказ от 22.06.89г. №118</p> <p>В7КА ПОСТАВЩИК Институт "Омскгражданпроект", 644099, Омск, 99 П.Некрасова, 3</p>					