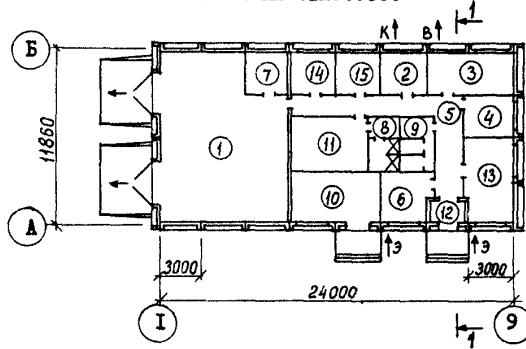


<p><b>СССР</b></p>	<p>СТРОИТЕЛЬНЫЙ КАТАЛОГ          ЧАСТЬ 2          ТИПОВЫЕ ПРОЕКТЫ ПРЕДПРИЯТИЙ, ЗДАНИЙ И СООРУЖЕНИЙ</p>	<p>ТИПОВОЙ ПРОЕКТ          407-9-24.85          У/К 658.26</p>
<p><b>ЦИТП</b></p>	<p>ЗДАНИЕ ВСПОМОГАТЕЛЬНОГО НАЗНАЧЕНИЯ          ИЗ ЭЛЕМЕНТОВ БМЗ КОМПЛЕКТНОЙ ПОСТАВКИ          ТИП I</p>	<p><b>ДИЕВ</b></p>
<p>ИЮНЬ          1985</p>		<p>На 3-х листах          На 5-и страницах          Страница I</p>

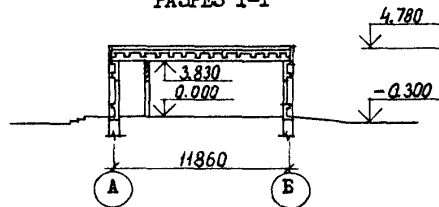
ФАСАД I-9



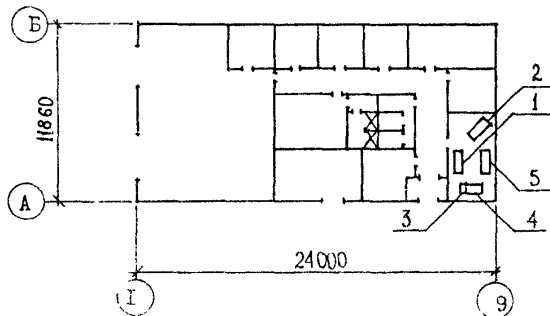
ПЛАН НА ОТМ. 0.000



РАЗРЕЗ I-I



ПЛАН РАЗМЕЩЕНИЯ ТЕХНОЛОГИЧЕСКОГО ОБОРУДОВАНИЯ



ЗДАНИЕ ВСПОМОГАТЕЛЬНОГО НАЗНАЧЕНИЯ ИЗ ЭЛЕМЕНТОВ БМЗ  
КОМПЛЕКТНОЙ ПОСТАВКИ ТИП I

ТИПОВОЙ ПРОЕКТ  
407-9-24.85

Лист I  
Страница 2

ЭКСПЛИКАЦИЯ ПОМЕЩЕНИЙ

Но- мер	На и м е н о в а н и е	Площадь, м <sup>2</sup>
I	Стоянка аварийного автомобиля	92,1
2	Комната ИТР	7,5
3	Комната техники и техники безо- пасности	15,5
4	Комната приема пищи	10,3
5	Коридор	27,9
6	Венткамера	12,5
7	Кладовая	7,4
8	Душевая	6,5
9	Санузел	7,5
10	Электростанция	21,5
11	Гардероб	15,9
12	Тамбур	2,5
13	Мастерская	19,6
14	Помещение ОББ	7,4
15	Помещение ОББ	7,5

DIAA ТЕХНИЧЕСКАЯ ХАРАКТЕРИСТИКА

Здание вспомогательного назначения тип I предназначается для сетевых подстанций с  
высоким напряжением 220, 330 кВ для размещения оперативно-выездных и ремонтных бригад

ЭКСПЛИКАЦИЯ ОБОРУДОВАНИЯ

Поз.	На и м е н о в а н и е	Максим. кол.
1	Точильно-шлифовальный станок двухсторонний, модель ЗБ-634	I
2	Вертикально-сверлильный станок, модель ЗН-118	I
3	Настольно-сверлильный станок, модель ЗМ-112	I
4	Верстак с параллельными тисками на 2 рабочих места	I
5	Однопостовый сварочный трансформатор типа ТСП-I	I

ЗДАНИЕ ВОСПОМОГАТЕЛЬНОГО НАЗНАЧЕНИЯ ИЗ ЭЛЕМЕНТОВ БМЗ КОМПЛЕКТНОЙ ПОСТАВКИ ТИП I		ТИПОВОЙ ПРОЕКТ 407-9-24.85	Лист 2 Страница 3
В2ВА	СТРОИТЕЛЬНЫЕ КОНСТРУКЦИИ И ИЗДЕЛИЯ	Н5УА	ОТДЕЛКА НАРУЖНАЯ
	Фундаменты - сборные железобетонные сваи по ГОСТ 19804.1-79, типоразмеров - I		Стеновые панели снаружи окрашиваются красками светлых тонов, откосы дверных и оконных проемов штукатурятся цементным раствором.
	Фундаментные блоки - сборные бетонные по ГОСТ 13579-78, типоразмеров - 2		
	Перегородки - кирпичные		ВНУТРЕННЯЯ
	Блок-секции - сборные железобетонные с утеплителем, разработанные предприятием Энерготехпром для БМЗ, серия 7009, вып. 0, типоразмеров - 5	С36А	Штукатурка, окраска, облицовка глазурированной плиткой.
	Кровля - рулонная четырехслойная		ИНЖЕНЕРНОЕ ОБОРУДОВАНИЕ
	Полы - из реллина, бетонные, цементные и из керамической плитки		Водопровод - хозяйственно-питьевой; напор на вводе хозяйственно-питьевого водопровода Н = 16 м
	Окна - металлические переплеты Энерготехпрома для БМЗ, типоразмеров - I		Канализация - хозяйственно-фекальная.
	Двери - деревянные по ГОСТ 14624-69, типоразмеров - 5		Отопление - водяное с параметрами 95 - 70°C
	Ворота - деревянные с металлическим каркасом - индивидуальные, типоразмеров - I		Вентиляция - приточно-вытяжная с механическим побуждением
	Наибольшая масса монтажного элемента (блок-секция) - 15,8 т		Горячее водоснабжение - от встроенной электродогревной
			Электроснабжение - напряжением 380/220В от шита собственных нужд подстанции
			Электросвещение - люминесцентное и лампы накаливания
			Слаботочные устройства - телефонная связь, пожарная сигнализация, радиотрансляционная связь.
Ж30В	СКОРОСТНОЙ НАПОР ВЕТРА - $\frac{45 \text{ кгс/м}^2}{0,45 \text{ кПа}}$	Ж3МВ	ВЕС СНЕГОВОГО ПОКРОВА - $\frac{150 \text{ кгс/м}^2}{1,5 \text{ кПа}}$
К2С0	СТЕПЕНЬ ОГНЕСТОЙКОСТИ - вторая	Г2ЕЕ	ИНЖЕНЕРНО-ГЕОЛОГИЧЕСКИЕ УСЛОВИЯ - обычные
ИВ0	РАСЧЕТНАЯ ТЕМПЕРАТУРА НАРУЖНОГО ВОЗДУХА минус 20,30, 36°C		
Г200	КЛИМАТИЧЕСКИЕ РАЙОНЫ СССР - I, II, III, IV		

ЗДАНИЕ ВСПОМОГАТЕЛЬНОГО НАЗНАЧЕНИЯ ИЗ ЭЛЕМЕНТОВ БМЗ  
КОМПЛЕКТНОЙ ПОСТАВКИ ТИП I

ТИПОВОЙ ПРОЕКТ  
407-9-24.85

Лист 2  
Страница 4

Наименование		Всего	Удель- ный по- казатель	Наименование		Всего	Удель- ный по- казатель
VIIA	СТОИМОСТЬ			V4KA	ЭКСПЛУАТАЦИОННЫЕ ПОКАЗАТЕЛИ		
VIIБ	Общая сметная стоим- мость	тыс. руб. 50,36	-	V4KH	Расход воды	м <sup>3</sup> /ч 1,45	-
VIIГ	в том числе: строительно-монтаж- ных работ	то же 43,31	-		холодной	л/с 1,11	-
VIIД	оборудования	" 7,05			горячей	то же 0,40	-
VIIС	Стоимость строительно- монтажных работ I м2 общей площади	руб. -	I62	V4KI	Канализационные стоки	" 2,71	-
VIIР	То же, на I м <sup>3</sup> строи- тельного объема	" -	32,6	V4KN	Тепла	ккал/ч 72670 кВт 84	-
VIIУ	Стоимость общая на расчетный показатель	" -	I89		в том числе:		
VIIА	ТРУДОЕМКОСТЬ				на отопление	ккал/ч 33070 кВт 38	-
VIIБ	Построечные трудовые затраты	чел. дн. 696	-		на горячее водо- снабжение	ккал/ч 39600 кВт 46	-
VIIВ	То же, на I м <sup>3</sup> строи- тельного объема	то же -	0,52		Тепла на вентиляцию	кВт 105	-
VIIГ	То же, на расчетный показатель	" -	2,61		Тепла на отопление I м2 общей площади	ккал/ч - кВт 0,14	I24 0,14
VIIА	РАСХОДЫ			V4KK	Потребная электри- ческая мощность	кВт 296	-
VIIВ	Расход строительных материалов				ТЕХНИЧЕСКАЯ ХАРАКТЕРИСТИКА		
	Цемент	т 41,1	-	G5NB	Объем строительный	м <sup>3</sup> 1330	-
	Цемент, приведенный к М 400	" 40,5	-	V1NP	Объем строительный на расчетный пока- затель	" -	5,0
	То же, на I м2 общей площади	" -	0,15	G3OC	Площадь застройки	м <sup>2</sup> 301	-
	Сталь	" 11,7	-	G3OB	Общая площадь	" 267	-
	Сталь, приведенная к классам А-I к С-38/23	" 13,2	-	V1OK	Общая площадь на расчетный показатель	" -	1,0
	То же, на расчетный показатель	" -	0,05				
	Бетон и железобетон	м <sup>3</sup> 113,8	-				
	в том числе:						
	монолитный	" 47,5	-				
	оборный	" 66,3	-				
	Бетон и железобетон на I м2 общей площади	" -	0,43				
	Лесоматериалы	" 5,58					
	Лесоматериалы, при- веденные к круглому лесу	" 9,24	-				
	Кирпич	тыс. шт. 20,1	-				
	То же, на I м2 общей площади	" -	0,08				

ЗДАНИЕ ВОСПОМОГАТЕЛЬНОГО НАЗНАЧЕНИЯ ИЗ ЭЛЕМЕНТОВ  
БМЗ КОМПЛЕКТНОЙ ПОСТАВКИ ТИП I

ТИПОВОЙ ПРОЕКТ  
407-9-24.85

Лист 3  
Страница 5

#### ДОПОЛНИТЕЛЬНЫЕ ДАННЫЕ

Здание вспомогательного назначения тип I запроектировано из элементов быстромонтируемых зданий (БМЗ) комплектной поставки, разработанных предприятием Энерготехпром и изготавливаемых заводами Минэнерго СССР.

За расчетный показатель принят  $1 \text{ м}^2$  общей площади.

Показатели приведены для основного варианта с расчетной температурой наружного воздуха минус  $30^\circ\text{C}$

Сметная документация составлена в нормах и ценах 1984г. В проекте разработаны варианты ленточных фундаментов из сборных бетонных блоков и из железобетонных цилиндрических стоек и вариант перегородок из сборных железобетонных панелей

В7ЕА

#### СОСТАВ ПРОЕКТНОЙ ДОКУМЕНТАЦИИ

Альбом I - Общая пояснительная записка

Альбом II - Архитектурно-строительные и санитарно-технические решения

Альбом III - Электротехнические решения

Альбом IV - Рабочие чертежи строительных изделий

Альбом V - Спецификации оборудования

Альбом VI - Сметная документация. Показатели результатов применения научно-технических достижений в строительных решениях.

Объем проектных материалов, приведенных к формату А4 - 539 форматов

В7ВА

АВТОР ПРОЕКТА

Северо-Западное отделение института "Энергосетьпроект"  
193036, Ленинград, Невский пр. III/3

В7НА

УТВЕРЖДЕНИЕ

Утвержден и введен в действие Минэнерго СССР,  
протокол от 14.12.82 № 39.

Срок действия типового проекта - 1988 г.

В7КА

ПОСТАВЩИК

Свердловский филиал ЦИТИ  
620062, г.Свердловск, К-62, ул.Чебышева,4

Инв.№

Катал.д.№ 051570