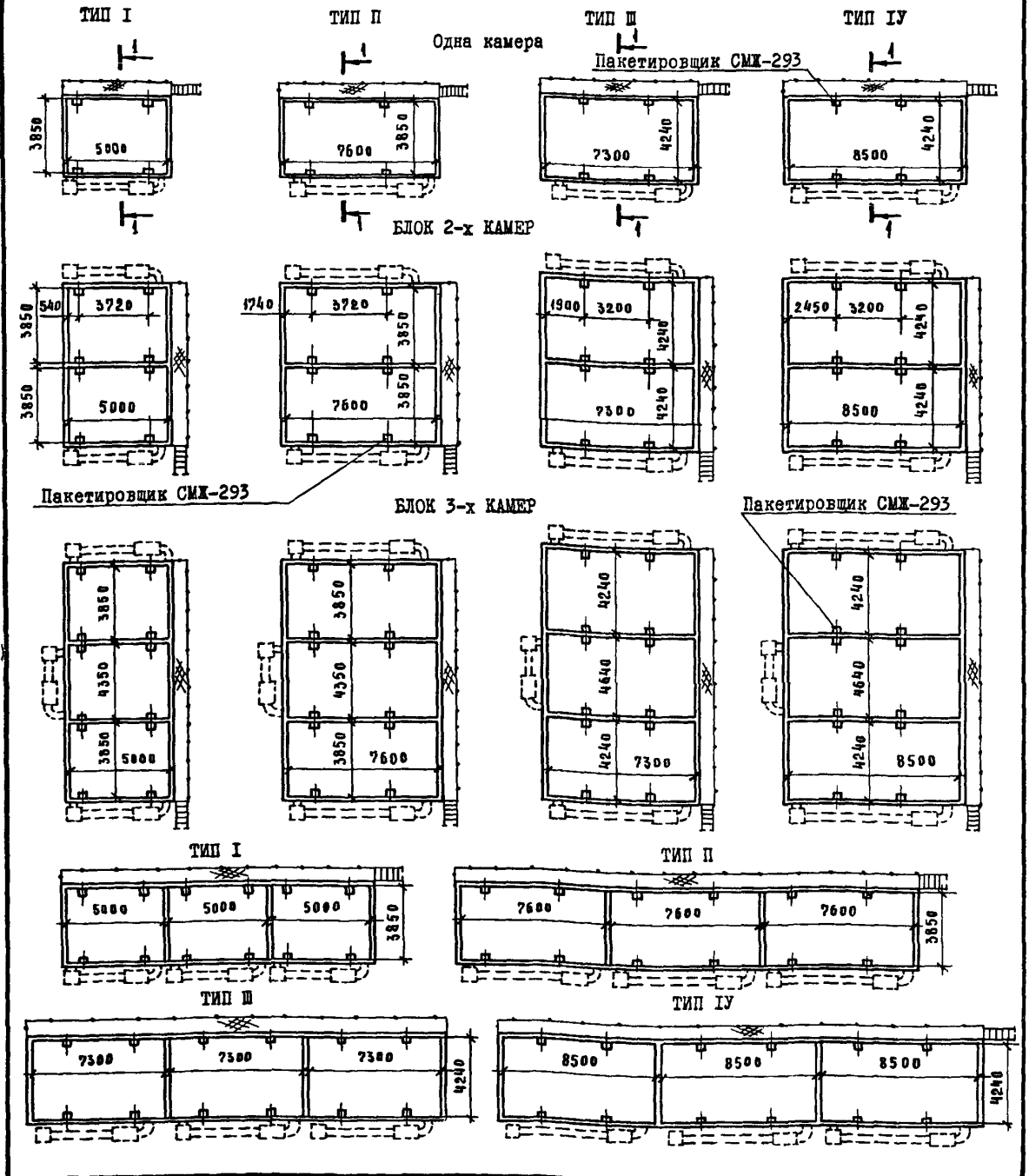


<p>СССР</p>	<p>СТРОИТЕЛЬНЫЙ КАТАЛОГ ЧАСТЬ 2 ТИПОВЫЕ ПРОЕКТЫ ПРЕДПРИЯТИЙ, ЗДАНИЙ, СООРУЖЕНИЙ</p>	<p>ТИПОВЫЕ ПРОЕКТНЫЕ РЕШЕНИЯ 409-19-04.87</p>
<p>ЦИТП</p>	<p>КАМЕРЫ ПЕРИОДИЧЕСКОГО ДЕЙСТВИЯ ДЛЯ ТЕПЛОЙ ОБРАБОТКИ ЖЕЛЕЗОБЕТОННЫХ ИЗДЕЛИЙ. ВАРИАНТ С ГАЗОВЫМ ТЕПЛОНОСИТЕЛЕМ</p>	<p>УДК 69.002.2</p>
<p>ИЮЛЬ 1988</p>		<p>На 2-х листах На 4-х страницах Страница I</p>



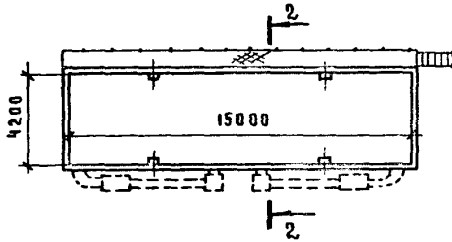
КАМЕРЫ ПЕРИОДИЧЕСКОГО ДЕЙСТВИЯ ДЛЯ ТЕПЛОЙ ОБРАБОТКИ
ЖЕЛЕЗОБЕТОННЫХ ИЗДЕЛИЙ
ВАРИАНТ С ГАЗОВЫМ ТЕПЛОНОСИТЕЛЕМ

ТИПОВЫЕ
ПРОЕКТНЫЕ
РЕШЕНИЯ
409-19-04.87

Лист I
Страница 2

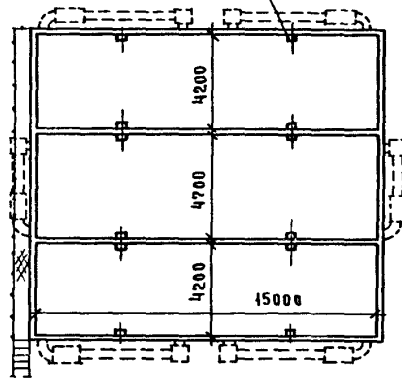
ТИП У

Одна камера

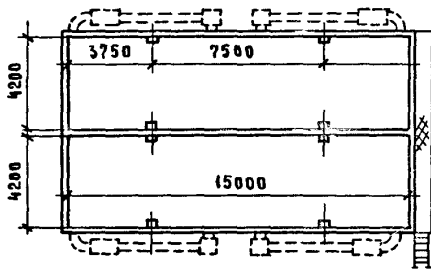


БЛОК 3-х КАМЕР

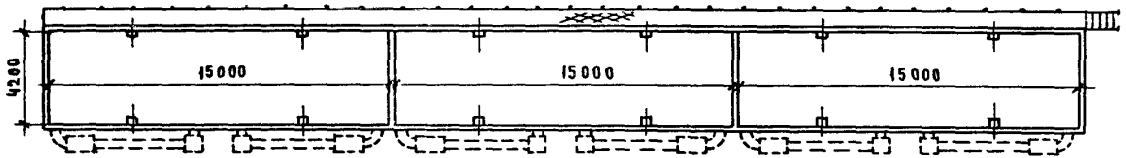
Пакетировщик СМЖ-294



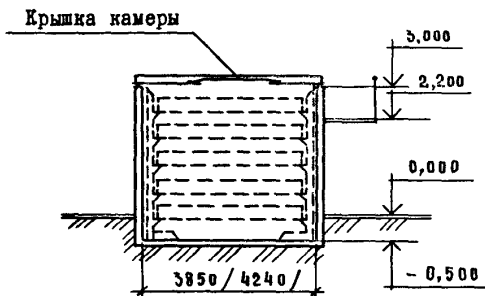
БЛОК 2-х КАМЕР



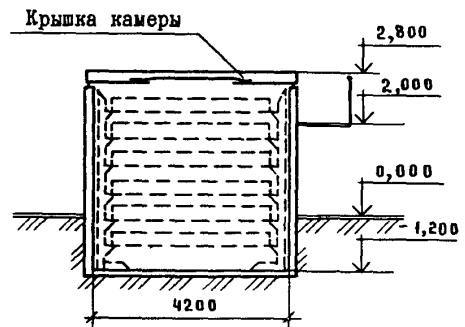
БЛОК 3-х КАМЕР



РАЗРЕЗ I-I
(для камер типа I, II, III, IV)



РАЗРЕЗ 2-2
(для камер типа У)



**КАМЕРЫ ПЕРИОДИЧЕСКОГО ДЕЙСТВИЯ
ДЛЯ ТЕПЛОВОЙ ОБРАБОТКИ ЖЕЛЕЗОБЕТОННЫХ ИЗДЕЛИЙ
ВАРИАНТ С ГАЗОВЫМ ТЕПЛОНОСИТЕЛЕМ**

**ТИПОВЫЕ
ПРОЕКТНЫЕ
РЕШЕНИЯ
409-19-04.87**

Лист 2
Страница 3

D1AA ТЕХНИЧЕСКАЯ ХАРАКТЕРИСТИКА

Камеры периодического действия для тепловой обработки железобетонных изделий из тяжелого и легкого бетонов предназначены для строительства новых цехов и реконструкции действующих предприятий строительной индустрии (заводы КПД, ЖБИ, спецжелезобетона и др.)

D2BA СТРОИТЕЛЬНЫЕ КОНСТРУКЦИИ И ИЗДЕЛИЯ

Днище - сборные керамзитобетонные панели по серии I.030.I-I в.0-0, I-I, типоразмеров - 4

Фундаментные балки под пакетировщики - монолитные железобетонные, бетон В15

Стены - сборные керамзитобетонные панели, индивидуальные, типоразмеров - 4

Крышка - металлическая, индивидуальная, изоляция - минеральные плиты по ГОСТ 9573-82

Площадки - металлические, индивидуальные

Лестницы - металлические по серии 2.440-I в.I

Наибольшая масса монтажного элемента (панель днища) - I,0т

E5UA ОТДЕЛКА

НАРУЖНАЯ
Окраска известковыми красками

G2EE ИНЖЕНЕРНО-ГЕОЛОГИЧЕСКИЕ УСЛОВИЯ

Обычные

G3DT ТЕХНОЛОГИЧЕСКИЙ ПРОЦЕСС

Тепловая обработка железобетонных изделий производится в среде сгорания природного газа

При тепловой обработке изделий из тяжелых бетонных смесей необходима защита открытых поверхностей от испарения влаги путем нанесения пленки эмульсола

Типы камер

		Типы камер					
		I	II	III	IV	V	
G3VD	ПРОИЗВОДСТВЕННАЯ ПРОГРАММА						
	Производительность	м ³ /год	5040	7380	6700	6460	15500
	ПОТРЕБНОСТЬ В СЫРЬЕ И РЕСУРСАХ						
	Расход газа	тыс.м ³ /год	52,92	76,01	71,02	74,29	150,35
V1IA	СТОИМОСТЬ						
V1IB	Общая сметная стоимость	тыс.руб.	6,89	8,56	8,63	9,18	14,95
	в том числе:						
V1IC	строительно-монтажных работ	"	4,89	6,58		7,20	11,10
V1IO	оборудования	"	1,98	1,98		1,98	3,85
V1IV	Стоимость на расчетный показатель общая	"	1,37	1,16	1,29	1,42	0,96
V1JA	ТРУДОЕМКОСТЬ						
V1JF	Построечные трудовые затраты	чел.-дн.	78	102	105	113	163
V1JV	То же на расчетный показатель	"	15,5	13,8	15,7	17,5	10,5

КАМЕРЫ ПЕРИОДИЧЕСКОГО ДЕЙСТВИЯ
 ДЛЯ ТЕПЛООВОЙ ОБРАБОТКИ ЖЕЛЕЗОБЕТОННЫХ ИЗДЕЛИЙ
 ВАРИАНТ С ГАЗОВЫМ ТЕПЛОНОСИТЕЛЕМ

ТИПОВЫЕ
 ПРОЕКТНЫЕ
 РЕШЕНИЯ
 409-19-04.87

Лист 2
 Страница 4

		Типы камер					
		I	II	III	IV	V	
V1KA	РАСХОДЫ						
V1KB	Расход строительных материалов						
	Цемент	т	8,42	14,27	14,79	16,27	26,33
	Цемент, приведенный к марке М400	"	8,31(6,16)	14,14(7,22)	14,66(7,66)	16,12(8,25)	26,13(13,49)
	Сталь	"	4,98(2,73)	6,92(3,70)	6,83(3,94)	7,33(4,23)	11,99(7,35)
	Сталь, приведенная к классам А-I и Ст.3	"	5,31	7,33	7,27	7,82	12,83
	То же на расчетный показатель	"	1,05	0,99	1,09	1,21	0,83
	Бетон и железобетон	м3	36,53	46,74	48,35	53,65	90,65
	в том числе:						
	монолитный	"	20,42	24,21	25,61	27,82	45,33
	сборный	"	16,11	22,53	22,74	25,83	45,32

ТЕХНИЧЕСКИЕ ХАРАКТЕРИСТИКИ

G3MB	Объем строительный	м3	80,32	119,0	125,06	144,55	264,96
G3OB	Общая площадь	м2	22,95	34,0	35,73	41,3	66,24

В скобках указана потребность строительных материалов без учета расходов на изготовление сборных изделий, конструкций.

Д О П О Л Н И Т Е Л Ь Н Ы Е Д А Н Н Ы Е

Показатели приведены на одну камеру

За расчетную единицу принята I тысяча м3 бетона годовой производительности камер

Расчетных единиц по типам камер:

тип I	- 5,04
тип II	- 7,38
тип III	- 6,7
тип IV	- 6,46
тип V	- 15,5

Сметная документация составлена в нормах и ценах 1984г.

В7БА СОСТАВ ПРОЕКТНОЙ ДОКУМЕНТАЦИИ

Альбом I	Пояснительная записка Технологические чертежи Электротехнические чертежи
Альбом II	Конструкции железобетонные Конструкции металлические Отопление и вентиляция
часть I	Камеры типа I, II, III
часть 2	Камеры типа IV, V
Альбом III	Строительные изделия
Альбом IV	Задание заводу-изготовителю щита
Альбом V	Спецификации оборудования
Альбом VI	Сметы части I, 2, 3, 4, 5
Альбом VII	Ведомости потребности в материалах

Объем проектных материалов, приведенных к формату А4 - 2006 форматок

В7БА	АВТОР ПРОЕКТА	ВГПИ "Гипростромаш", 103287, Москва, 2-я Хуторская ул. 38а
В7БА	УТВЕРЖДЕНИЕ	утвержден Госстроем СССР, протокол от 12.II.86г. № А4-75 Введен в действие ВГПИ "Гипростромаш", приказ от 22.09.87г. № 89 Срок действия типовых проектных решений 1991г.

В7КА	ПОСТАВЩИК	Киевский филиал ЦИТП, 252057, Киев-57, ул. Жена Потье, 12 Инв.№ Катал.л. № 060375
------	-----------	--