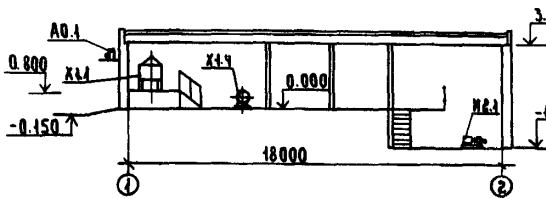


<b>СССР</b>	СТРОИТЕЛЬНЫЙ КАТАЛОГ ЧАСТЬ 2 ТИПОВЫЕ ПРОЕКТЫ ПРЕДПРИЯТИЙ, ЗДАНИЙ, СООРУЖЕНИЙ	ТИПОВОЙ ПРОЕКТ 902-9- 45.88
<b>ЦИТП</b>	ПРОИЗВОДСТВЕННО-ВСПОМОГАТЕЛЬНОЕ ЗДАНИЕ ДЛЯ СТАНЦИИ БИОЛОГИЧЕСКОЙ ОЧИСТКИ СТОЧНЫХ ВОД С ЦИРКУЛЯЦИОННЫМИ ОКСИЛИТЕЛЬНЫМИ КАНАЛАМИ ПРО- ИЗВОДИТЕЛЬНОСТЬЮ 1400 М <sup>3</sup> /СУТКИ	УДК 696.12
ИЮНЬ <b>1988</b>		На 2 листах На 4 страницах Страница I

ФАСАД I-2



РАЗРЕЗ I-I

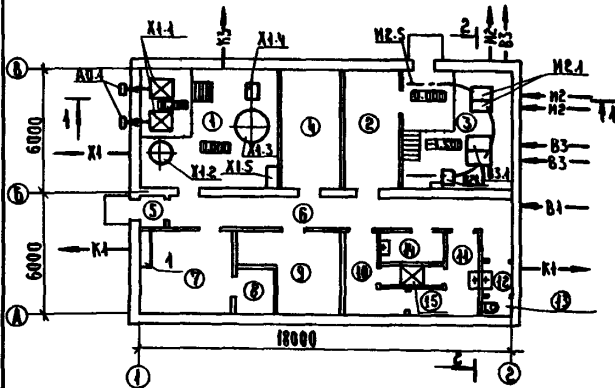
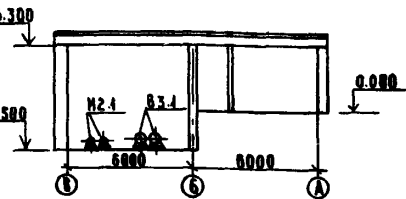


ПЛАН НА ОТМ. 0.000-I,500

ФАСАД B-A



РАЗРЕЗ 2-2



Условные обозначения:

- И2 — Циркулирующий активный ил
- Х1 — Хлоропровод
- А0 — Воздухопровод
- В1 — Хозяйственно-питьевой водопровод
- В3 — Технический водопровод
- К1 — Бытовая канализация
- К3 — Производственная канализация

ЭКСПЛИКАЦИЯ ПОМЕЩЕНИЙ

Но- мер	Наименование	Площадь, м <sup>2</sup>	Номер	Наименование	Площадь, м <sup>2</sup>
1	Электролизная	38,6	8	Помещение для хранения посу- ды и реактивов	8,0
2	Мастерская	14,4	9	ИТП, венткамера	12,6
3	Насосная	31,2	10	Гардероб домашней одежды	8,9
4	Электрощитовая и комната дежурного	16,0	11	Гардероб специальной одежды	9,7
5	Тамбур	1,8	12	Умывальная	2,7
6	Коридор	27,4	13	Уборная	1,4
7	Физико-химическая лабора- тория по контролю сточных вод	18,3	14	Кладовая для хранения хозяй- венного инвентаря	3,9
			15	Душевая	2,5

ПРОИЗВОДСТВЕННО-ВСПОМОГАТЕЛЬНОЕ ЗДАНИЕ ДЛЯ СТАНЦИИ БИОЛОГИЧЕСКОЙ ОЧИСТКИ СТОЧНЫХ ВОД С ЦИРКУЛЯЦИОННЫМИ ОКИСЛИТЕЛЬНЫМИ КАНАЛАМИ ПРОИЗВОДИТЕЛЬНОСТЬЮ 1400 М<sup>3</sup>/СУТКИ

ТИПОВОЙ  
ПРОЕКТ  
902-9-45.88

Лист I  
Страница 2

ЭКСПЛИКАЦИЯ ОБОРУДОВАНИЯ

Поз.	Наименование и марка	Кол.	Поз.	Наименование и марка	Кол.
XI.1	Электролизер	2	И2.1	Насос СД 50/10	2
XI.2	Бак-накопитель гипохлорита натрия	1	И2.5	Таль ручная передвижная, 1,0 т	1
XI.3	Растворный бак	1	В3.1	Насос К90/55	2
XI.4	Насос Х20/18-К-С	1	И21.1	Насос НКС-1/16	1
XI.5	Ларь с поваренной солью	1	I	Шкаф вытяжной ШВ-2,3	1
АО.1	Вентилятор Ц4-70 № 2,5	2			

D1AA ТЕХНИЧЕСКАЯ ХАРАКТЕРИСТИКА

Производственно-вспомогательное здание предназначено для применения в составе станции биологической очистки сточных вод с циркуляционными окислительными каналами производительностью 1400 м<sup>3</sup>/сутки.

Здание одноэтажное, размер в плане 18х12 м, с заглубленной частью.

D2BA СТРОИТЕЛЬНЫЕ КОНСТРУКЦИИ И ИЗДЕЛИЯ

**Фундаменты** - под стены - сборные бетонные блоки по ГОСТ 13579-78, типоразмеров-6; фундаментные плиты по ГОСТ 13580-85, типоразмеров-3

**Стены** - из кирпича

**Покрытие** - сборные железобетонные плиты по ГОСТ 22701.1-77, типоразмеров-1; сборные железобетонные плиты по ГОСТ 22701.2-77, типоразмеров-1

**Стаканы** - железобетонные с отверстиями диаметром 700 для крепления крышных вентиляторов, дефлекторов и зонтов по серии 1.494-24, вып. I, типоразмеров-1

**Кровля** - рулонная из 4-х слоев рубероида на битумной мастике

**Утеплитель** - пенобетон  $\gamma = 300 \text{ кг/м}^3$

**Полы** - из керамической плитки по ГОСТ 6787-80, цементно-песчаного раствора, линолеума

**Перекрытия** - серия 1.038.1-1, вып. I, типоразмеров-6

**Двери** - деревянные по ГОСТ 14624-84, типоразмеров-5

**Окна** - деревянные по ГОСТ 12506-81, типоразмеров-1

Наибольшая масса монтажного элемента (плита покрытия)

- 3,2 т

H50A ОТДЕЛКА  
НАРУЖНАЯ

- окраска перхлорвиниловыми красками

ВНУТРЕННЯЯ

- окраска поливинил-ацетатными красками, известковая побелка

C3GA ИНЖЕНЕРНОЕ ОБОРУДОВАНИЕ

Водопровод

- хозяйственно-питьевой, от внутриплощадочной сети, напор на вводе - 15 м

Канализация

- бытовая, в сеть очистных сооружений

Отопление

- водяное от наружной сети с параметрами теплоносителя 95-70°C

Вентиляция

- приточно-вытяжная с механическим и естественным побуждением

Электро-снабжение

- от внутриплощадочных электросетей, напряжение 380/220В

Устройство связи

- телефонизация и радификация

Таль

- ручная, передвижная грузоподъемностью 1 т ГОСТ 1106-74

ПРОИЗВОДСТВЕННО-ВОСПОМОГАТЕЛЬНОЕ ЗДАНИЕ ДЛЯ СТАНЦИИ БИОЛОГИЧЕСКОЙ ОЧИСТКИ СТОЧНЫХ ВОД С ЦИРКУЛЯЦИОННЫМИ ОКСИДИТЕЛЬНЫМИ КАНАЛАМИ ПРОИЗВОДИТЕЛЬНОСТЬЮ 1400 М <sup>3</sup> /СУТКИ		ТИПОВОЙ ПРОЕКТ 902-9-45.88		Лист 2 Страница 3	
<b>63DD</b>	<b>РЕЖИМ РАБОТЫ И ШТАТЫ</b>	<b>ЖЗОВ</b>	<b>СКОРОСТНОЙ НАПОР ВЕТРА</b>	- <u>0.38 кПа</u> 38 кгс/м <sup>2</sup>	
	Количество смен	3	<b>Н1ВД</b>	<b>РАСЧЕТНАЯ ТЕМПЕРАТУРА НАРУЖНОГО ВОЗДУХА</b> - минус 30°С	
	Общее количество работающих	II	<b>ЖЗНВ</b>	<b>ВЕС СНЕГОВОГО ПОКРОВА</b> - <u>0.70 кПа</u> 70 кгс/м <sup>2</sup>	
	в том числе:		<b>62DD</b>	<b>КЛИМАТИЧЕСКИЙ РАЙОН</b> - II	
	рабочих	II	<b>62EE</b>	<b>ИНЖЕНЕРНО-ГЕОЛОГИЧЕСКИЕ УСЛОВИЯ</b> - обычные	
	то же, в наиболее многочисленной смене	6	<b>В2СД</b>	<b>СТЕПЕНЬ ОГНЕСТОЙКОСТИ</b> - вторая	
	коэффициент сменности	2			
<b>63DT</b>	<b>ТЕХНОЛОГИЧЕСКИЙ ПРОЦЕСС</b>				
	В надземной части здания размещаются электролизная; ее оборудование обеспечивает хлорирование очищенной сточной воды гипохлоридом натрия.				
	В заглубленной части здания размещено насосное отделение, где устанавливаются насосы: циркулирующего активного ила, технической воды для подачи воды на гидрозалеаторы песколовок, дренажной воды.				
	Для монтажных и ремонтных работ предусмотрена таль.				
	<b>Наименование</b>		<b>Всего</b>	<b>Удельный показатель</b>	
<b>V1IA</b>	<b>СТОИМОСТЬ</b>				
<b>V1IB</b>	Общая сметная стоимость	тыс. руб.	49,85	-	
<b>V1IC</b>	Строительно-монтажных работ	"	39,06	-	
<b>V1ID</b>	оборудования	"	10,79	-	
<b>V1IS</b>	Стоимость строительно-монтажных работ I м <sup>2</sup> общей площади	руб.	-	233,27	
<b>V1IR</b>	Стоимость строительно-монтажных работ на 1м <sup>3</sup> строительного объема	"	-	44,96	
<b>V1IV</b>	Стоимость общая на расчетный показатель	"	-	35,5	
<b>V1JA</b>	<b>ТРУДОЕМКОСТЬ</b>				
<b>V1JF</b>	Построечные трудовые затраты	чел.дн.	1055,43	-	
<b>V1JR</b>	То же, на I м <sup>3</sup> строительного объема здания	"	-	1,28	
<b>V1JV</b>	То же, на расчетный показатель	"	-	0,75	

ПРОИЗВОДИТЕЛЬНО-ВСПОМОГАТЕЛЬНОЕ ЗДАНИЕ ДЛЯ СТАНЦИИ БИОЛОГИЧЕСКОЙ ОЧИСТКИ СТОЧНЫХ ВОД С ЦИРКУЛЯЦИОННЫМИ ОКСИДИТЕЛЬНЫМИ КАНАЛАМИ ПРОИЗВОДИТЕЛЬНОСТЬЮ 1400 М3/СУТКИ

ТИПОВОЙ  
ПРОЕКТ  
902-9-45.88

Лист 2  
Страница 4

Наименование		Всего Удельный показатель		Наименование		Всего Удельный показатель	
V1KA	РАСХОДЫ			V4KA	ЭКСПЛУАТАЦИОННЫЕ ПОКАЗАТЕЛИ		
V1KB	Расходы строитель- ных материалов				РАСХОД		
	Цемент	т	42,5I(18,67) -	V4KH	воды холодной м3/ч	3,2	-
	Цемент, приведенный к М400	"	39,5(I7,34) -	V4KI	канализацион- ные стоки л/с	2,8	-
	То же, на расчетный показатель	кг	- 28,2I(I2,39)	V4KN	тепла ккал/ч	68620	-
	Сталь	т	2,10(0,286) -		в том числе: кВт	79,83	-
	Сталь, приведенная к классам А-I и Ст3	"	2,12(0,29) -		на отопление "	29300	-
	То же, на расчетный показатель	кг	- 1,5I(0,20I)		на вентиляцию "	39320	-
	Бетон и железобетон	м3	130,16(22,06) -		Тепла на отоп- ление I м2 об- щей площади	45,73	-
	в том числе:			V4KK	Потребная электрическая мощность кВт	41,2	-
	монолитный	"	22,06 -		ТЕХНИЧЕСКИЕ ХАРАКТЕРИСТИКИ		
	сборный	"	108,1 -				
	То же, на I м2 общей площади	"	- 0,6I(0,103)				
	Лесоматериалы	"	2,17 -	С3NB	Объем строи- тельный м3	824,2	-
	Лесоматериалы, приве- денные к круглому лесу	"	3,14 -		в том числе:		
	Кирпич	тыс. шт.	61,39 -		подземной части "	46,8	-
				V4NP	Объем строитель- ный на расчет- ный показатель "	-	0,59
				С30С	Площадь застрой- ки м2	242,7	-
				С30В	Общая площадь "	213,7	-
				V4OK	Общая площадь на расчетный показатель "	-	0,153

#### ДОПОЛНИТЕЛЬНЫЕ ДАННЫЕ

За расчетный показатель принят I м3 суточной производительности станции. (Всего расчетных единиц - 1400). В скобках указывается потребность в строительных материалах без учета расходов на изготовление сборных изделий, конструкций. Сметная документация составлена в нормах и ценах 1984 г.

#### V7EA СОСТАВ ПРОЕКТНОЙ ДОКУМЕНТАЦИИ

- Альбом I - Пояснительная записка
- Альбом II - Технологические, архитектурно-строительные, санитарно-технические решения
- Альбом III - Электротехническая часть. Автоматизация. Связь и сигнализация.
- Альбом IV - Спецификации оборудования.
- Альбом V - Ведомости потребности в материалах
- Альбом VI - Сметы

Объем проектных материалов, приведенных к формату А4, - 528 форматок.

- V7BA АВТОР ПРОЕКТА ЦНИИЭП инженерного оборудования, II7279, Москва, Профсоюзная ул., 93-А
- V7HA УТВЕРЖДЕНИЕ Утвержден и введен в действие Госгражданстроем, приказ № 409 от 17 декабря 1987 г. Срок действия 1992 г.
- V7KA ПОСТАВЩИК ЦИТП I25879, Москва А-445, Смольная ул., 22.

Инв.№ 22978

Катал.л.№ 061074