

<p>СССР</p>	<p>СТРОИТЕЛЬНЫЙ КАТАЛОГ ЧАСТЬ 2 ТИПОВЫЕ ПРОЕКТЫ ПРЕДПРИЯТИЙ, ЗДАНИЙ И СООРУЖЕНИЙ</p>	<p>ТИПОВОЙ ПРОЕКТ 289-7-I.90</p>
<p>ЦИТП</p>	<p>АВТОСТОЯНКИ ЛИЧНОГО ТРАНСПОРТА ВМЕСТИМОСТЬЮ ДО 50 МАШИНОМЕСТ</p>	<p>УДК 711.553.2</p>
<p>МАЙ 1990</p>		<p>На 3-х страницах На 2-х листах Страница I</p>

СХЕМА ГЕНПЛАНА

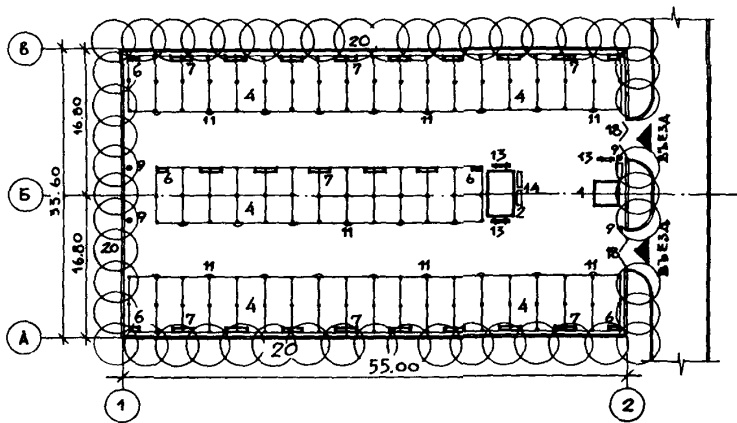
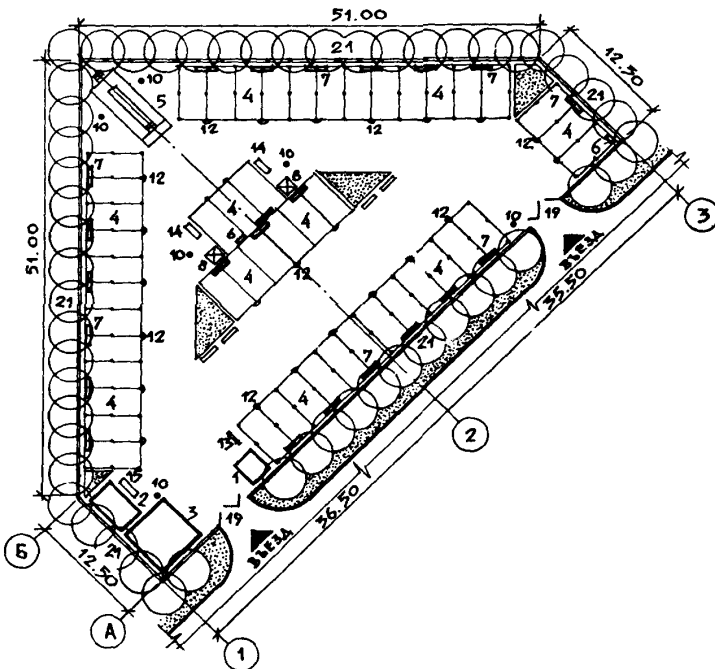


СХЕМА ГЕНПЛАНА (ВАРИАНТ)



АВТОСТОЯНКИ ЛИЧНОГО ТРАНСПОРТА
ВМЕСТИМОСТЬЮ ДО 50 МАШИНОМЕСТ

ТИПОВОЙ
ПРОЕКТ
289-7-1.90

Лист I
Страница 2

ЭКСПЛИКАЦИЯ СООРУЖЕНИЙ И МАЛЫХ ФОРМ АРХИТЕКТУРЫ

Но- мер	Наименование	Обозначение типового проекта	Но- мер	Наименование	Обозначение типового проекта
1	Контрольно-пропускной пункт	289-7-1.90	9	Фонарь наружный тип I	Серия 3.300.9-I
2	Хозяйственный павильон тип I	289-7-1.90	10	Фонарь наружный тип 2	3.300.9-I
3	Хозяйственный павильон тип 2	289-7-1.90	11	Светильник тип I	3.300.9-I
4	Навес над автостоянкой тип I	289-7-1.90	12	Светильник тип 2	3.300.9-I
5	Эстакада тип I	289-7-1.90	13	Стенд информационный	3.300.9-I
6	Элемент оборудования стояночных мест тип I	Серия 3.300.9-I	14	Скамья тип I	3.300.9-I
7	Элемент оборудования стояночных мест тип 2	3.300.9-I	15	Скамья тип 2	3.300.9-I
8	Элемент оборудования стояночных мест тип 4	3.300.9-I	16	Урна тип I	3.300.9-I
			17	Урна тип 2	3.300.9-I
			18	Ворота с калиткой тип I	3.300.9-I
			19	Ворота с калиткой тип 2	3.300.9-I
			20	Ограда стационарная тип I	3.300.9-I
			21	Ограда стационарная тип 2	3.300.9-I

I5IA ПОКАЗАТЕЛИ ГЕНПЛАНОВ

Площадь, м²

1. Автостоянка вместимостью до 50 машиномест - 1794,0
2. Автостоянка вместимостью до 50 машиномест (вариант)- 2159,6

D2BA СТРОИТЕЛЬНЫЕ КОНСТРУКЦИИ И ИЗДЕЛИЯ

- | | |
|---|--|
| <ol style="list-style-type: none"> 1. <u>Контрольно-пропускной пункт</u>
Каркас - металлический
Стены - ДСП с утеплителем
Покрытие - листовая сталь

Полы - дощатые 2. <u>Хозяйственный павильон тип I, тип 2.</u>
Каркас - металлический
Стены - стальной металлический гнутый профиль | <ol style="list-style-type: none"> 3. <u>Навес над автостоянкой тип I</u>
Каркас - металлический
Покрытие - стальной листовой гнутый профиль

Фундамент - бетонный монолитный 4. <u>Эстакада тип I</u>
Несущие конструкции - металлические
Фундамент - железобетонный монолитный
Настил - деревянный |
|---|--|

АВТОСТОЯНКИ ЛИЧНОГО ТРАНСПОРТА ВМЕСТИМОСТЬЮ ДО 50 МАШИНОМЕСТ	ТИПОВОЙ ПРОЕКТ 289-7-1.90	Лист 2 Страница 3
---	---------------------------------	----------------------

ТЕХНИКО-ЭКОНОМИЧЕСКИЕ ПОКАЗАТЕЛИ

	Наименование	Автостоянка вместимостью до 50 машиномест	Автостоянка вместимостью до 50 машиномест (вариант)
V1IA	СТОИМОСТЬ		
V1IB	Общая сметная стоимость, тыс.руб.	32,73	45,48
V1JA	ТРУДОЕМКОСТЬ		
	Нормативная трудоемкость, чел.-час.	1868	2813
V1KA	РАСХОДЫ		
V1KB	Расход строительных материалов		
	Сталь, т	37,6	43,3
	Сталь, приведенная к кл.А-I и Ст.3, т	38,5	44,2
	Бетон, м3	34,3	52,6
	Цемент М400, т	8,48	13,3
	Лесоматериалы, приведенные к круглому лесу, м3	4,29	10,22
	ТЕХНИЧЕСКИЕ ХАРАКТЕРИСТИКИ		
G3CC	Площадь застройки, м2	1848	2200

C3GA	ИНЖЕНЕРНОЕ ОБОРУДОВАНИЕ Электроснабжение - от городских сетей напряжением 380/220 В Отопительные приборы в КПИ - конвектор "Комфорт"		
G2DD	КЛИМАТИЧЕСКИЙ РАЙОН И ПОДРАЙОН СССР - - II, III и IV	ГЗ В	НОРМАТИВНОЕ ЗНАЧЕНИЕ ВЕСА СНЕГОВОГО ПОКРОВА - <u>100 кгс/м2</u>
G2EE	ИНЖЕНЕРНО-ГЕОЛОГИЧЕСКИЕ УСЛОВИЯ - обычные	ГЗОВ	НОРМАТИВНОЕ ЗНАЧЕНИЕ ВЕТРОВОГО ДАВЛЕНИЯ - <u>23 кгс/м2</u> 0,23 кПа
N1B	РАСЧЕТНАЯ ТЕМПЕРАТУРА НАРУЖНОГО ВОЗДУХА - - минус 20,30,40 °С	К2СО	СТЕПЕНЬ ОГНЕСТОЙКОСТИ - третья

ДОПОЛНИТЕЛЬНЫЕ ДАННЫЕ

Для хозяйственного павильона тип I и тип 2 и навеса над автостоянкой тип I в проекте разработан вариант покрытия и обшивки стен из асбестоцементных волнистых листов.

Сметы составлены в нормах и ценах 1984 года.

B7EA	СОСТАВ ПРОЕКТНОЙ ДОКУМЕНТАЦИИ		
	Альбом I	АС	Архитектурно-строительные решения
		ЭО	Электрооборудование
		СО	Спецификация оборудования
	Альбом II	И	Изделия
	Альбом III	С	Сметы
	Альбом IV	ВМ	Ведомости потребности в материалах
	Объем проектных материалов, приведенных к формату А4 - 403 формата		
B7BA	АВТОР ПРОЕКТА	ЦНИИИградостроительства, II733I, Москва, просп. Вернадского, 29.	
B7BA	УТВЕРЖДЕНИЕ	Согласован Госкомархитектуры, письмо №1-9 от 5.01.89г.	
B7BA	ПОСТАВЩИК	Свердловский филиал ЦИТИП, 620062, Свердловск, ул. Чебышева, 4	

Инв. № 24196
Катал. л. № 065010