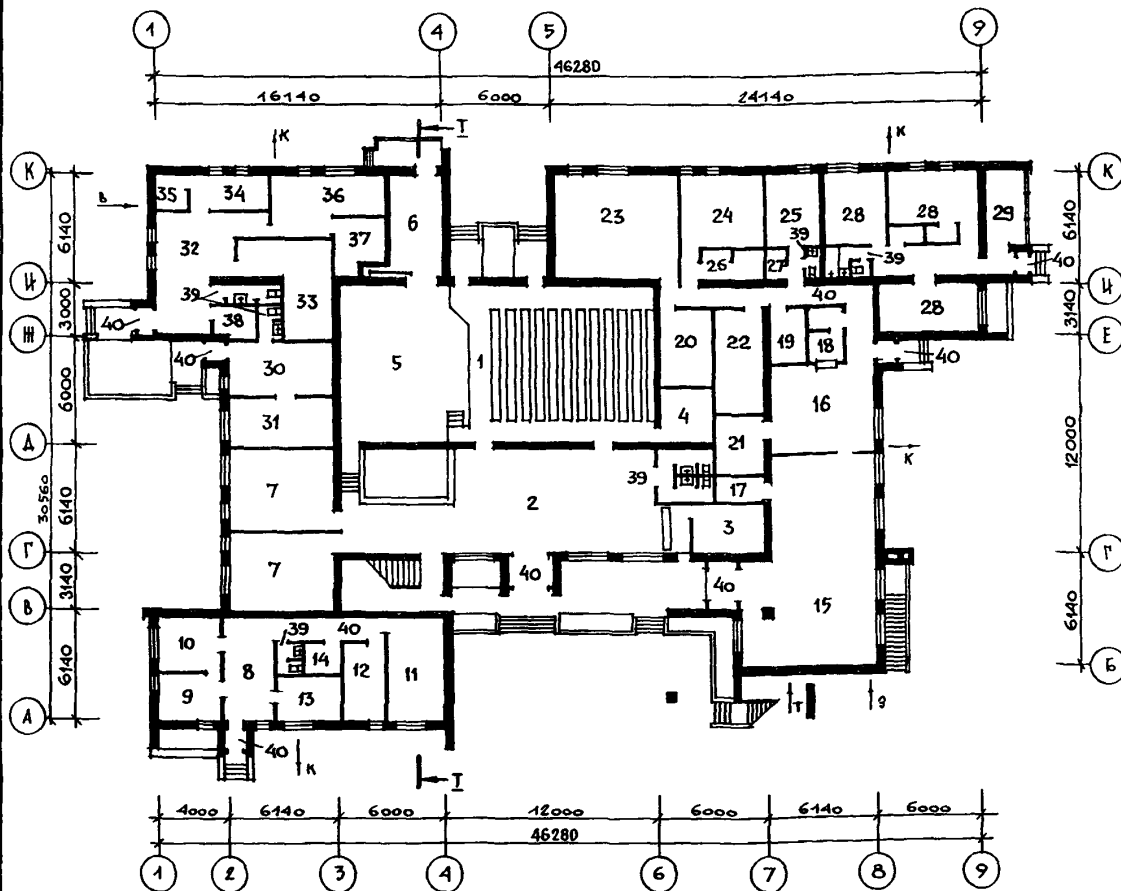


<p><b>СССР</b></p>	<p>СТРОИТЕЛЬНЫЙ КАТАЛОГ                  ЧАСТЬ 2                  ТИПОВЫЕ ПРОЕКТЫ ПРЕДПРИЯТИЙ, ЗДАНИЙ И СООРУЖЕНИЙ</p>	<p>ТИПОВОЙ ПРОЕКТ                  264-Г2-262.86                  УДК 725.835:691.421</p>
<p><b>ЦИТП</b></p>	<p>ОБЩЕСТВЕННЫЙ ЦЕНТР СЕЛЬСКОГО НАСЕЛЕННОГО ПУНКТА                  ТИП II (ИЗ ЗДАНИЙ-БЛОКОВ) СО СТЕНАМИ ИЗ КИРПИЧА</p>	<p><b>ОМОВ</b></p>
<p>ОКТЯБРЬ  <b>1986</b></p>	<p>БЛОК А. КЛУБ НА 200 ПОСЕТИТЕЛЕЙ С ЗАЛОМ НА 154 МЕСТА. КОНТОРА НА 5 РАБ.МЕСТ. ОТДЕЛЕНИЕ СВЯЗИ СОС-2. МЕДПУНКТ. КОМПЛЕКСНЫЙ ПРИЕМНЫЙ ПУНКТ БЫТОВОГО ОБСЛУЖИВАНИЯ НА 3 РАБОЧИХ МЕСТА</p>	<p>На 2-х листах                  На 4-х страницах                  Страница I</p>

ФАСАД I-9



ПЛАН I ЭТАЖА

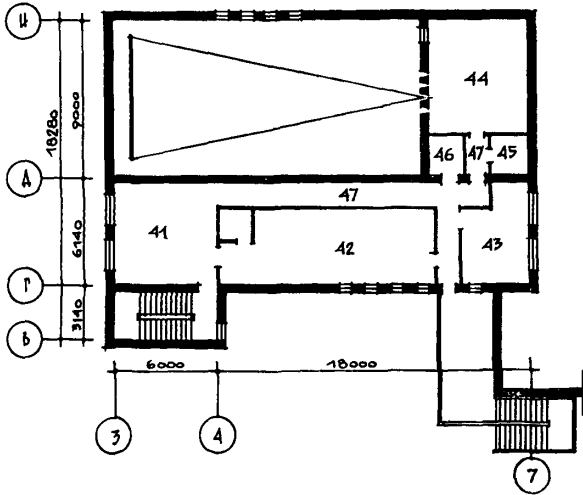


ОБЩЕСТВЕННЫЙ ЦЕНТР СЕЛЬСКОГО НАСЕЛЕННОГО ПУНКТА ТИП II (ИЗ ЗДАНИЙ-БЛОКОВ) СО СТЕНАМИ ИЗ КИРПИЧА  
БЛОК А. КЛУБ НА 200 ПОСЕТИТЕЛЕЙ С ЗАЛОМ НА 154 МЕСТА, КОНТОРА НА 5 РАБ. МЕСТ, ОТДЕЛЕНИЕ СВЯЗИ СОС-2, МЕДПУНКТ, КОМПЛЕКСНЫЙ ПРИЕМНЫЙ ПУНКТ БЫТОВОГО ОБСЛУЖИВАНИЯ НА 3 РАБ. МЕСТА

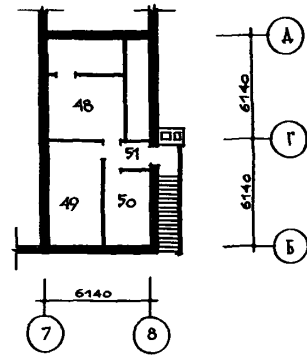
ТИПОВОЙ ПРОЕКТ  
264-12-262.86

Лист I  
Страница 2

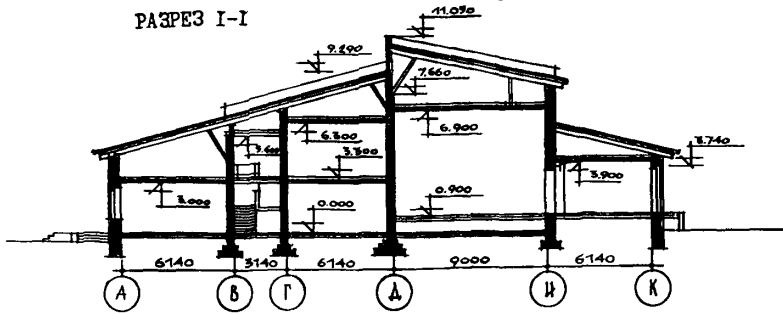
ПЛАН 2 ЭТАЖА



ПЛАН ПОДВАЛА



РАЗРЕЗ I-I



ЭКСПЛИКАЦИЯ ПОМЕЩЕНИЙ

Но- мер	Наименование	Площадь м <sup>2</sup>	Но- мер	Наименование	Площадь м <sup>2</sup>
<b>I ЭТАЖ</b>					
1	Клуб на 200 посетителей	93,0	29	Веранда	9,0
2	Зрительный зал	100,8	30	Медпункт	18,4
3	Вестибюль с гардеробом и буфетом	10,9	31	Вестибюль-ожидающая	16,1
4	Подсобная буфета	10,0		Комплексный приемный пункт бытового обслуживания	
5	Кладовая спортивного инвентаря и мебели	61,0	32	Салон приема заказов	26,2
6	Эстрада и авансцена	16,6	33	Кладовая для салона	20,2
7	Склад декорации и обуви	49,6	34	Парикмахерская	8,8
	Помещения для кружков (2 пом.)		35	Кладовая парикмахерской	3,6
8	Контора на 5 раб. мест	17,6	36	Помещение для выездного обслуживания	19,8
9	Вестибюль	8,7	37	Кладовая	9,2
10	Приемная и секретарь	11,2	38	Примерочная	4,6
11	Кабинет управляющего	17,6	39	Санузлы	17,1
12	Комната специалистов	11,2	40	Коридоры и тамбуры	47,7
13	Комната счетного работника	9,2	<b>2 ЭТАЖ</b>		
14	Комната общественных организаций	3,9	41	Клуб на 200 посетителей	33,1
	Кладовая		42	Гостиная	53,3
15	Отделение связи СОС-2	80,0	43	Библиотека-читальня	19,9
16	Операционный зал почты, сберкасса	23,0	44	Кабинет политпросвещения	37,1
17	Обработка почты	3,8	45	Кинопроекционная и звукоаппаратная	4,3
18	Кладовая ценностей	8,0	46	Перемоточная	4,3
19	Кладовая посылок и страховых отпра- влений	7,7	47	Регуляторная	29,4
20	Гардероб	11,9		Подвал	
21	Монтерская	8,7	48	Венткамера	32,6
22	Архив	16,4	49	Тепловой ввод	17,2
23	Комната персонала	39,1	50	Электрощитовая	11,2
24	АТС	17,9	51	Тамбур	5,6
25	Аккумуляторная	12,2			
26	Аппаратная телеграфа	6,4			
27	Кислотная, дистилляторная	2,1			
28	Сушка одежды	2,1			
	2-комнатная квартира для начальника почты	65,1			

ОБЩЕСТВЕННЫЙ ЦЕНТР СЕЛЬСКОГО НАСЕЛЕННОГО ПУНКТА ТИП II (ИЗ ЗДАНИЙ-БЫСКОВ) СО СТЕНАМИ ИЗ КИРПИЧА БЛОК А. КЛУБ НА 200 ПОСЕТИТЕЛЕЙ С ЗАЛОМ НА 154 МЕСТА. КОНТОРА НА 5 РАБ. МЕСТ. ОТДЕЛЕНИЕ СВЯЗИ СОС-2. МЕДПУНКТ. КОМПЛЕКСНЫЙ ПРИЕМ-НЫЙ ПУНКТ БЫТОВОГО ОБСЛУЖИВАНИЯ НА 3 РАБ. МЕСТА		ТИПОВОЙ ПРОЕКТ 264-12-262,86	Лист 2 Страница 3	
D2BA	СТРОИТЕЛЬНЫЕ КОНСТРУКЦИИ И ИЗДЕЛИЯ  Фундаменты - ленточные бутобетонные, бут М100, бетон М75  Стены наружные - кирпич глиняный пустотелый $\gamma=1600$ кгс/м <sup>3</sup> , ГОСТ 530-80  Стены внутренние - кирпич глиняный обыкновенный М75, ГОСТ 530-80  Перекрытия и покрытия - сборные железобетонные панели по сериям I.141-I, в.60. Типоразмеров - 3, I.141-I, в.63. Типоразмеров - 3, I.241-I, в.21. Типоразмеров - 1, I.243, I-4 Типоразмеров - 4  Прогонсы - сборные железобетонные по серии I.225-2, в.11. Типоразмеров - 3  Перемишки - сборные железобетонные по серии I.138-10, в.1 Типоразмеров - 10, по серии I.138-10, в.2 Типоразмеров - 1  Перегородки - сборные гипсобетонные по серии I.231.9-7, в.1 Типоразмеров - 13  Лестницы - сборные железобетонные марши по серии I.251.1-4, в.1 Типоразмеров - 1, площадки по серии I.252.1-4, в.1 Типоразмеров - 1, сборные железобетонные ступени по серии I.055.1-1. Типоразмеров - 4  Крыла - чердачная по наклонным строплам  Кровля - волнистые асбестоцементные листы  Полы - паркет, дощатые, мозаичные плиты, керамическая плитка, бетонные  Окна и балконные двери - деревянные со сваренными переплетами по серии I.236-6, в.1. Типоразмеров - 5, по серии I.136.5-16. Типоразмеров - 2, с тройным остеклением по серии I.236.5-9. Типоразмеров - 5, по серии I.136.5-17. Типоразмеров - 2  Двери деревянные входные - по серии I.136.5-19. Типоразмеров - 6  Двери деревянные внутренние - по серии I.136-10. Типоразмеров - 6, по серии I.236-6, в.1. Типоразмеров - 1  Наибольшая масса монтажного элемента (плита перекрытия) - 2,62 т	НБУА	ОТДЕЛКА  НАРУЖНАЯ  Расшивка швов кирпичной кладки. Цоколь - бутобетон - декоративная кладка  ВНУТРЕННЯЯ  Штукатурка, водосемициментная, клеевая, силикатная и масляная окраска и побелка, облицовка глазурованной плиткой  СЗГА	ИНЖЕНЕРНОЕ ОБОРУДОВАНИЕ  Водопровод - хозяйственно-питьевой от внешней сети. Напор на вводе - Н=14 м  Противопожарный - от внешней сети. Напор на вводе - Н=26 м  Канализация - хозяйственно-бытовая к внешней сети. Ливнеоток неорганизованный  Отопление - от внешней сети. Параметры теплоносителя Т=95+70°C (150+70 - вариант)  Вентиляция - приточно-вытяжная с механическим побуждением и естественно-вытяжная  Горячее водоснабжение - от внешней сети. Напор на вводе Н=10 м  Электроснабжение - от внешней сети, напряжение 380/220В  Устройства связи - радификация, телефонизация, пожарная и охранная сигнализация, молниезащита, электрокоммуникация, телевидение
J30B	СКОРОСТНОЙ НАПОР ВЕТРА - $\frac{45 \text{ кгс/м}^2}{0,43 \text{ кПа}}$	J30B	ВЕС СНЕГОВОГО ПОКРОВА - $\frac{100 \text{ кгс/м}^2}{0,98 \text{ кПа}}$	
E2C0	СТЕПЕНЬ ОГНЕСТОЙКОСТИ - вторая			
N1B0	РАСЧЕТНАЯ ТЕМПЕРАТУРА НАРУЖНОГО ВОЗДУХА - минус 20, 30 (основное решение), 40°C	G2E2	ИНЖЕНЕРНО-ГЕОЛОГИЧЕСКИЕ УСЛОВИЯ - обычные	
G2D0	КЛИМАТИЧЕСКИЕ РАЙОНЫ И ПОДРАЙОНЫ СССР - II, III и IV			

ОБЩЕСТВЕННЫЙ ЦЕНТР СЕЛЬСКОГО НАСЕЛЕННОГО ПУНКТА ТИП II (ИЗ ЗДАНИЙ-БЛОКОВ) СО СТЕНАМИ ИЗ КИРПИЧА БЛОК А. КЛУБ НА 200 ПОСЕТИТЕЛЕЙ С ЗАЛОМ НА 154 МЕСТА. КОНГОРА НА 5 РАБ.МЕСТ. ОТДЕЛЕНИЕ СВЯЗИ СОС-2. МЕДПУНКТ. КОМПЛЕКСНЫЙ ПРИЕМНЫЙ ПУНКТ БЫТОВОГО ОБСЛУЖИВАНИЯ НА 3 РАБ.МЕСТА				ТИПОВОЙ ПРОЕКТ 264-12-262,86	Лист 2 Страница 4	
Наименование		Всего	Удельн. показа- тель	Наименование	Всего	Удельн. показа- тель
V1A	СТОИМОСТЬ			V4KA	ЭКСПЛУАТАЦИОННЫЕ ПОКАЗАТЕЛИ	
V1B	Общая сметная стоимость	тыс. руб.	175,37 -	V4KH	Расход воды холодной	м <sup>3</sup> /сут 3,33
V1C	в том числе: строительно-монтажных работ	то же	138,72 -	V4KI	горячей	м <sup>3</sup> /ч 0,99 -
V1D	оборудования и мебели	"	36,65 -	V4KJ	Канализационные стоки	то же 0,84 -
V1E	Стоимость строительно-монтажных работ	руб.	-	V4KN	Тепла	ккал/ч 196300
V1F	1м2 полезной площади		119,22		кВт	228,3
V1G	То же, 1м3 строительного объема здания	"	-		в том числе: на отопление	то же 87000 -
V1H	ТРУДСЕМОСТЬ		26,76		на вентиляцию	101,2
V1I	Построечные трудовые затраты	чел.-дн.	3175,3 -		на горячее водоснабжение	58900 -
V1J	То же, 1м2 полезной площади	то же	-			68,5
V1K	То же, 1м3 строительного объема	"	-		Тепла на отопление 1м2 полезной площади	50400 -
V1L	РАСХОДЫ		0,613			75
V1M	Расход строительных материалов			V4KK	Потребная электрическая мощность	кВт 83
V1N	Цемент	т	187,8	ТЕХНИЧЕСКИЕ ХАРАКТЕРИСТИКИ		
V1O	Цемент, приведенный к марке М400	"	160,7 -	G3NB	Объем строительный здания	м3 5182,0 -
V1P	То же, 1 м2 полезной площади	"	(109,71)		в том числе: подземной части здания	" 270,0 -
V1Q	То же, 1м3 строительного объема	"	-		Объем строительный на 1м2 полезной площади	" - 4,45
V1R	Сталь	"	14,77 -		То же, на 1м2 рабочей площади (K <sub>2</sub> )	" - 5,14
V1S	Сталь, приведенная к классам А-I и С38/23	"	(5,47)	G3OC	Площадь застройки	м2 1080,0 -
V1T	в том числе:			G3OB	общая	" 1280,0 -
V1U	Сталь прокатная, приведенная к С38/23	"	2,85 -		полезная	" 1163,5 -
V1V	Сталь, приведенная к классам АI и С38/23 на 1м2 полезной площади	"	-	G3OD	в том числе: подземной части	" 66,8 -
V1W	Бетон и железобетон	м3	497,18 -		рабочая	" 1007,8 -
V1X	в том числе:				То же, на 1м2 полезной площади (K <sub>1</sub> )	" - 0,87
V1Y	монолитный	"	321,13 -		В скобках указывается потребность в строительных материалах без учета расходов на изготовление сборных изделий, конструкций	
V1Z	сборный тяжелый	"	176,05 -			
V2A	Бетон и железобетон на 1м2 полезной площади	"	-			
V2B	Лесоматериалы	"	0,019			
V2C	Лесоматериалы, приведенные к круглому лесу	"	148,88 -			
V2D	Кирпич	тыс.	212,04 -			
V2E		шт	(167,97)			
V2F			247,96			
ДОПОЛНИТЕЛЬНЫЕ ДАННЫЕ						
Показатели приведены для условий строительства при расчетной температуре наружного воздуха -30°C. Расчетный показатель - 1 м2 полезной площади.						
Разработаны варианты стен из пустотелого кирпича для T=-40°C, стан из обыкновенного кирпича для T=-20°C, смежной крыши.						
Сметная стоимость строительства определена в ценах 1984 года						
B7EA	СОСТАВ ПРОЕКТНОЙ ДОКУМЕНТАЦИИ			Альбом IV - Чертежи нестандартизированного механооборудования		
	Альбом I - Архитектурно-строительные чертежи			Альбом V - Спецификации оборудования		
	Альбом II - Чертежи санитарно-технические, электротехнич., связи и сигнализации, автоматика вентиляционных систем			Альбом VI - Сметы		
	Альбом III - Чертежи по механооборудованию, кинотехнологические, звукотехнические и постановочного освещения сцен			Альбом VII - Ведомости потребности в материалах		
				Примененные материалы: т.п.264-12-140 альбом IV ч.4 "Нестандартизированное оборудование" (распространяет Минский филиал ЦИТП)		
B7BA	Объем проектных материалов, приведенных к формату А4-983 формата					
B7BA	АВТОР ПРОЕКТА	ЦНИИЭПграждансельстрой, 117279, Москва, В-279, Профсоюзная ул., 93-а				
B7BA	УТВЕРЖДЕНИЕ	Утвержден Госгражданстроем 30.01.85г., приказ №26				
B7BA	ПОСТАВЩИК	Введен в действие ЦНИИЭПграждансельстроем, приказ № 58/Т от 18.06.86г. Свердловский филиал ЦИТП, 620062, Свердловск, ул.Челюшева, 4 Инв.№ 21449 Катал.л.№ 054941				