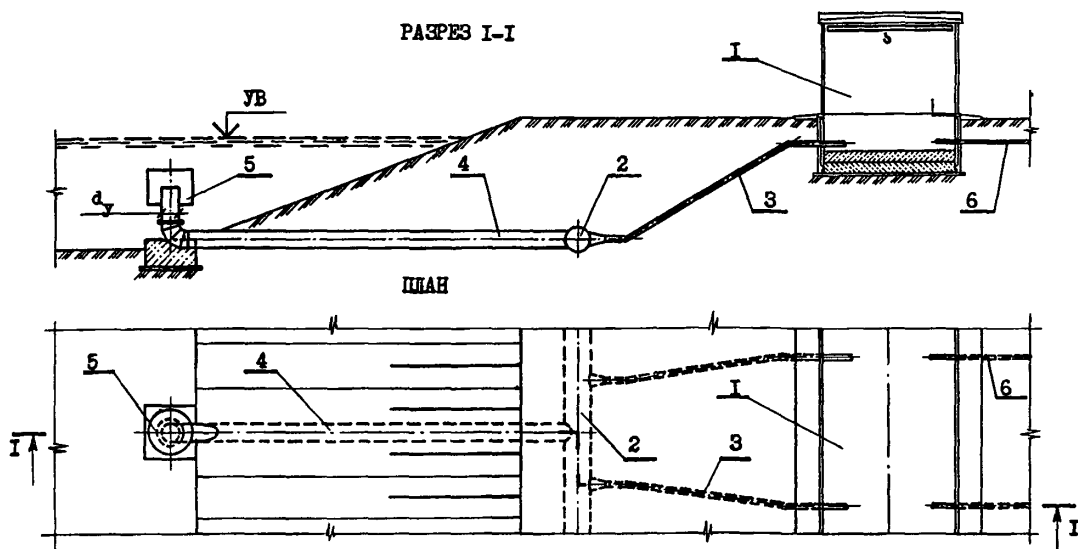


СССР	СТРОИТЕЛЬНЫЙ КАТАЛОГ ЧАСТЬ 2 ТИПОВЫЕ ПРОЕКТЫ ПРЕДПРИЯТИЙ, ЗДАНИЙ И СООРУЖЕНИЙ	ТИПОВЫЕ ПРОЕКТНЫЕ РЕШЕНИЯ 413-1-032.86 УДК 626.88.001.2
ЦИТП	ВОДОЗАБОРНЫЕ СООРУЖЕНИЯ ИЗ РЕК И ВОДОХРАНИЛИЩ С УСТАНОВКОЙ РЫБОЗАЩИТНЫХ УСТРОЙСТВ ЗОНТИЧНОГО ТИПА ДЛЯ НАСОСНЫХ СТАНЦИЙ С ПОДАЧЕЙ ВОДЫ ДО 5,0 М ³ /С	03QF
ИЮНЬ 1986		На I листе На 2 страницах Страница I



ЭКСПЛИКАЦИЯ ЭЛЕМЕНТОВ СООРУЖЕНИЯ

Поз.	Наименование	Поз.	Наименование
I	Здание насосной станции	4	Самотечный трубопровод
2	Всасывающий коллектор	5	Рыбозащититель зонтичный
3	Всасывающий трубопровод	6	Напорный трубопровод

Д1АА ТЕХНИЧЕСКАЯ ХАРАКТЕРИСТИКА

Водозаборные сооружения с установкой рыбозащитных устройств зонтичного типа / ЗРЗ / предназначены для защиты рыб от попадания во всасывающие трубы насосных агрегатов при заборе воды из рыбохозяйственных водоемов.

Д2ВА СТРОИТЕЛЬНЫЕ КОНСТРУКЦИИ И ИЗДЕЛИЯ

Опоры под ЗРЗ - монолитный бетон
 / бетон гидротехнический марки 200 /
 ЗРЗ - трубы стальные по ГОСТ 10704-76
 и листовая сталь по
 ГОСТ 19903-74

Г2DD КЛИМАТИЧЕСКИЕ РАЙОНЫ СССР -
 II, III, IV

Г2КВ ИНЖЕНЕРНО-ГЕОЛОГИЧЕСКИЕ УСЛОВИЯ
 обычные

ВОДОЗАБОРНЫЕ СООРУЖЕНИЯ ИЗ РЕК И ВОДОХРАНИЛИЩ С УСТАНОВКОЙ РЫБОЗАЩИТНЫХ УСТРОЙСТВ ЗОНТИЧНОГО ТИПА ДЛЯ НАСОСНЫХ СТАНЦИЙ С ПОДАЧЕЙ ВОДЫ ДО 5,0 м ³ /с		ТИПОВЫЕ ПРО- ЕКТНЫЕ РЕШЕНИЯ 413-Г-032.86		Лист I Страница 2											
СЗДТ ТЕХНОЛОГИЧЕСКИЙ ПРОЦЕСС															
<p>Принцип работы водозаборных сооружений с установкой рыбозащитных устройств зонтичного типа / ЗРЗ / заключается в изменении гидравлических характеристик потока, направленного в водозабор. Верхняя и боковая крышки зонтичных рыбозащитных устройств ограничивают зону влияния водозабора, а поток воды, направленный в него, формируется из придонных горизонтов и не провоцирует рыбу на скат.</p>															
Наименование	Количество														
	Тип ЗРЗ /d _г , мм														
	I 150	II 200	III 250	IV 300	V 400	VI 500	VII 600	VIII 700	IX 800	X 900	XI 1000	XII 1200	XIII 1400		
V1A	СТОИМОСТЬ														
V1B	Общая сметная стоимость тыс. руб.														
V1A	0,05	0,08	0,14	0,17	0,23	0,31	0,42	0,55	0,69	0,81	1,04	1,63	2,30		
V1B	ТРУДОЕМКОСТЬ														
V1B	Построечные трудовые затраты чел.дн.														
V1A	0,29	0,54	0,96	1,25	1,21	1,75	2,25	2,96	3,79	3,75	5,04	7,67	11,33		
V1A	РАСХОДЫ														
V1B	Расходы строительных материалов														
	Цемент приведенный к марке 400 т														
	0,05	0,05	0,07	0,07	0,10	0,14	0,19	0,23	0,29	0,36	0,42	0,60	0,83		
	Сталь т														
	0,03	0,07	0,12	0,16	0,29	0,36	0,50	0,65	0,83	1,11	1,44	2,31	3,30		
	Сталь приведенная к классу С38/23-														
	0,04	0,08	0,14	0,18	0,32	0,41	0,56	0,74	0,94	1,25	1,62	2,61	3,73		
	Бетон монолитный м ³														
	0,22	0,24	0,31	0,32	0,46	0,65	0,85	1,05	1,30	1,60	1,87	2,70	3,72		
Д О П О Л Н И Т Е Л Ь Н Ы Е Д А Н Н Ы Е															
<p>С учетом максимального пропускания воды через один ЗРЗ до 1 м³/с и установки не более пяти ЗРЗ на одной насосной станции определено XIII типоразмеров рыбозащитных устройств.</p> <p>Сметная документация составлена в нормах и ценах 1984 г.</p>															
V7A	СОСТАВ ПРОЕКТНОЙ ДОКУМЕНТАЦИИ														
	Альбом I - Пояснительная записка. Технологические чертежи.														
	Альбом II - Сметы. Ведомости потребности в материалах.														
	Объем проектных материалов, приведенных к формату А4, - 101 форматка.														
V7B	АВТОР ПРОЕКТА														
	Укр.гидропроводхоз, 252035, г.Киев-35, ул. Урицкого 45.														
V7B	УТВЕРЖДЕНИЕ														
	утверждены и введены в действие Минводхозом СССР, протокол № 460 от 17.10.85 г.														
	Срок действия типового проектного решения 1990 г.														
V7C	ПОСТАВЩИК														
	Киевский филиал ЦИП, 252057, г.Киев - 57, ул. Эжена Потье, 12														
	Инв. №														
	Катал. л. №053873														