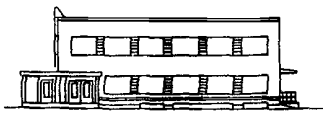
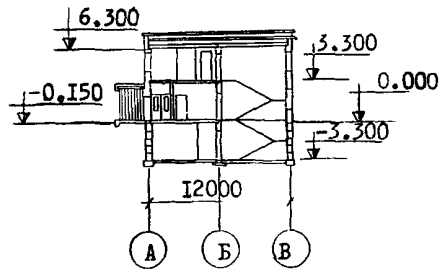
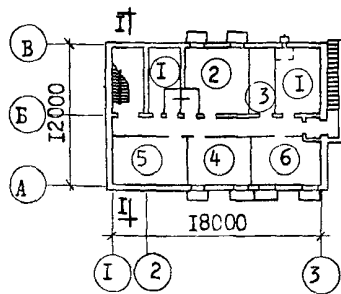
	<p>КОНТОРА С ЛАБОРАТОРИЕЙ ДЛЯ ХЛЕБОПРИЕМНЫХ ПУНКТОВ Ш ГРУППЫ</p>	<p>ПАСПОРТ ТИПОВОЙ ПРОЕКТ № 416-I-40 УДК 725.23</p>
<p>ЧАСТЬ 2 Раздел 4 Группа 416-I</p>	<p>Область применения - районы с обычными геологическими условиями. Расчетная температура наружного воздуха -20°; -30° /основное решение/ ; - 40°С. Нормативная снеговая нагрузка - 150 кг/м² Нормативный скоростной напор ветра - 45 кг/м² Степень огнестойкости - П Степень долговечности - П Класс здания - П</p>	<p>Разработана "Госниисибпром-зернопроект" Новосибирск, 7, Фабричная, 4. Утвержден и введен в действие Министерством заготовок СССР с 15.XП-1972 г. приказ № 423 от 2.XП-1972 г.</p>



Ф А С А Д



РАЗРЕЗ I-I



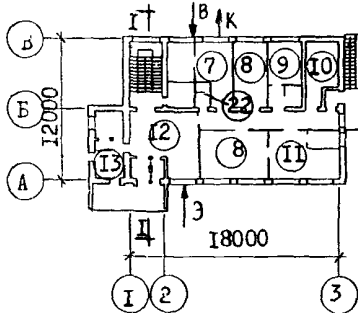
ПЛАН ПОДВАЛА

ЭКСПЛИКАЦИЯ

Подвал

1. Венткамеры	м ²	32,2
2. Комната приема пищи	"	28,2
3. Аккумуляторная	"	13,0
4. Кабинет МОТ, техники безопасности и охраны труда	"	20,0
5. Узел связи	"	26,4
6. Комната общественных организаций	"	22,6

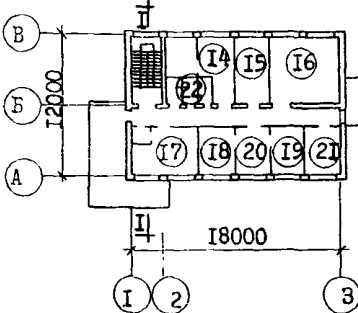
I этаж



ПЛАН I ЭТАЖА

7. Кабинет хим.анализов	"	23,1
8. Кабинеты технических анализов	"	39,1
9. Кабинет зав. лабораторией	"	9,7
10. Комната хранения образцов	"	13,5
11. Кабинет приемки образцов	"	17,4
12. Вестибюль	"	27,5
13. Проходная	"	9,0

II этаж



ПЛАН II ЭТАЖА

14. Отдел кадров	"	12,6
15. Технический отдел	"	16,2
16. Красный уголок	"	33,3
17. Бухгалтерия	"	20,4
18. Кабинет директора	"	11,2
19. Кабинет гл.инженера	"	11,2
20. Приемная	"	11,2
21. Кабинет зам.директора	"	11,4
22. Санузлы	"	9,6

ОСНОВНЫЕ ПОКАЗАТЕЛИ			СТРОИТЕЛЬНЫЕ КОНСТРУКЦИИ	
ОБЪЕМ			фундаменты	- сборные жел.бет.плиты серии I.II2-I вып.I, типоразмеров - 2
строительный	м ³	2441,0		сборные бетонные блоки серии I.II6-I вып.I, типоразмер 4
ПЛОЩАДЬ			стены	- кирпичные
застройки	м ²	257,0	перегородки	- армокирпичные
полезная	"	539,8	покрытие	- совмещенное из сборных железобетонных плит серии ИИ-02-03 альбом 55, типоразмеров - 3 и серии I.I4I-I вып.9, типоразмеров - I.
рабочая	"	251,4	кровля	- рулонная из 4-х слоев рубероида с защитным слоем гравия, неветилируемая. Утеплитель - пенобетон $\gamma = 500 \text{ кг/м}^2$
РАСХОД МАТЕРИАЛОВ			полы	- бетонные, из поливинилхлоридной и метлаксской плитки, из линолеума
цемента	т	77,0	окна	- деревянные, по ГОСТ II2I4-65 типоразмеров - 3
стали	т	I3,75	двери	- деревянные по ГОСТ 6629-64, наружные серии I.I35-I альбом I, типоразмеров-9
железобетона	м ³	III,0	отделка наружная	кирпичная кладка с расшивкой швов
в том числе	"	III,0	отделка внутренняя	штукатурка, облицовка керамической плиткой, покраска
сборного	"	I,40	наибольший вес конструкций	- плита покрытия - 2,06 т.
лесоматериалов	"	29,40	ИНЖЕНЕРНОЕ ОБОРУДОВАНИЕ	
кирпича	тыс.шт	I33,96	водопровод	- Объединенный хозяйственно-питьевой, минимальный напор на вводе - I2,0 м
СМЕТНАЯ СТОИМОСТЬ			канализация	- объедин.: хозяйственно-производственная
общая	тыс.руб	80,27	отопление	- система двухтрубная с верхней разводкой, теплоноситель - вода с параметрами: 95 - 70°C
строительно-монтажных работ	"	59,13	вентиляция	- приточно-вытяжная с естественным и механическим побуждением
оборудования	"	21,14	электроснабжение	- от внешних электросетей, напряжение 380/220 в.
I м ³ здания	руб	24,22	слаботочные устройства	- телефонизация, пожарная сигнализация, электрочасофикация, радификация и производственная громкоговорящая связь
ТРУДОВЫЕ ЗАТРАТЫ				
на здание	ч/дн.	I837		
на I м ³ здания	"	0,81		
ЭКСПЛУАТАЦИОННЫЕ ПОКАЗАТЕЛИ				
расход воды	л/сек	I,6		
" " "	м ³ /сутки	I,0		
" " тепла	ккал/ч	I70450		
в том числе:				
на отопление	" "	55150		
" " вентиляцию	" "	25900		
" " горячее водоснабжение	" "	39400		
потребная мощность электроэнергии	квт	I9,5		

ДОПОЛНИТЕЛЬНЫЕ ДАННЫЕ

Сметная стоимость строительства подсчитана по нормам и ценам установленным с I.I.1969 г.

СОСТАВ ПРОЕКТА

Альбом I - Архитектурно-строительная, технологическая, сантехническая и электротехническая части.

Альбом II - Сметы.

Объем проектных материалов 392 форматки

Проект распространяет Новосибирский филиал ЦИТП
630051, Новосибирск, 51, пр.Дзержинского, 81

Инв. №
Пасп. № 030226