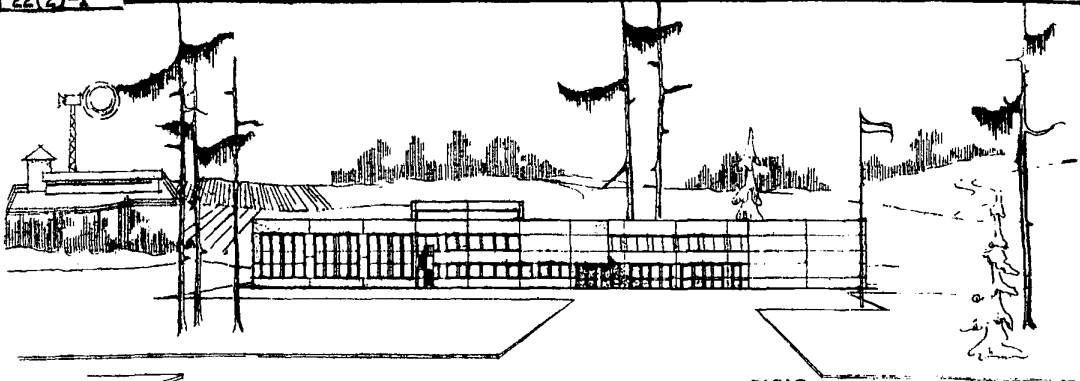
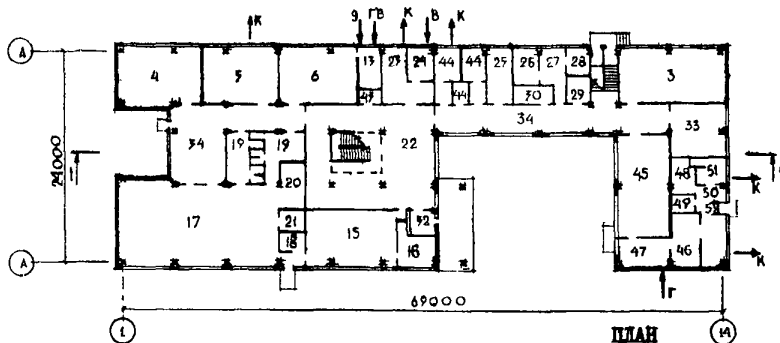
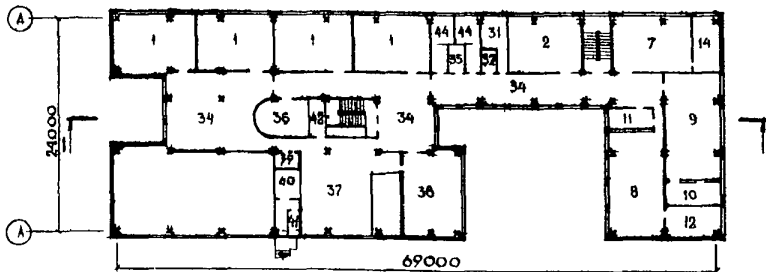
	<p align="center"><b>ОБЩЕОБРАЗОВАТЕЛЬНАЯ ШКОЛА НА 10 КЛАССОВ</b></p>	<p align="center"><b>П А С П О Р Т ТИПОВОЙ ПРОЕКТ № 222-1-99/75 УДК 727.113:69.022:691-413</b></p>
<p>ЧАСТЬ <b>2</b> Раздел 2 Группа 22(2)-1</p>	<p>Область применения: IV подрайон II, III климатические районы с обычными геологическими условиями; Расчетная температура наружного воздуха -20°; -30° (основная), -40°С. Нормативный скоростной напор ветра 45 кг/м<sup>2</sup> Нормативная снеговая нагрузка - 150 кг/м<sup>2</sup> Ориентация основных помещений - южная и восточная. Степень долговечности - II Класс здания - II Степень огнестойкости - II</p>	<p>Разработан ЦНИИЭП учебных зданий. 127434, г. Москва, Дмитровское шоссе, 9. Утвержден Госстроянстроем 10.10.1968г. Приказ № 154 Введен в действие ЦНИИЭП учебных зданий 30.10.1975г. Приказ № 137</p>



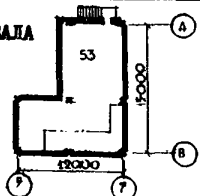
ФАСАД



ПЛАН 1-ГО ЭТАЖА



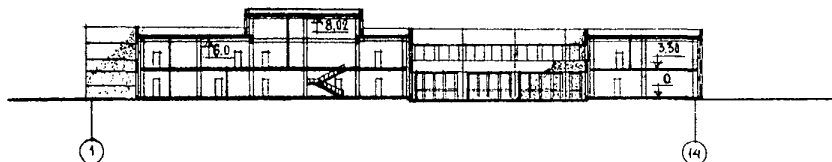
ПЛАН 2-ГО ЭТАЖА



ПЛАН ПОДВАЛА

д. 3-1 огранич. страница 1.

## РАЗРЕЗ I-I



## ПЕРЕЧЕНЬ ОСНОВНЫХ ПОМЕЩЕНИЙ

1. Классные комнаты для I-4 классов	221,1 м <sup>2</sup>
УЧЕБНЫЕ КАБИНЕТЫ:	
2. Иностранных языков	54,5 "
3. Черчения и изобразительного искусства	75,2 "
4. Математики	55,4 "
5. Обслуживающих видов труда	55,9 "
6. Литературы	54,8 "
7. Географии	55,0 "
ЛАБОРАТОРИИ:	
8. Химии и биологии	68,8 "
9. Физики и астрономии	69,4 "
ЛАБОРАНТСКИЕ:	
10. Физики	17,3 "
11. Химии	13,1 "
12. Биологии	16,8 "
13. Литературы	12,5 "
14. Географии	17,3 "
УЧЕБНО-ПРОИЗВОДСТВЕННЫЕ ПОМЕЩЕНИЯ:	
15. Комбинированная мастерская по обработке дерева и металла	65,3 "
16. Инструментальная	16,6 "
17. Гимнастический зал	168,2 "
18. Комната мастера	12,2 "
ПОМЕЩЕНИЯ ПРИ ГИМНАСТИЧЕСКОМ ЗАЛЕ:	
19. Раздевальная с душем и уборной	49,0 "
20. Снарядная	17,9 "
21. Комната инструктора	6,5 "
ОБЩЕШКОЛЬНЫЕ ПОМЕЩЕНИЯ:	
22. Вестибюль с гардеробом	98,3 "
23. Учительская	25,2 "
24. Кабинет заведующего учебной частью	17,3 "
25. Кабинет врача	14,8 "
26. Кабинет директора	15,3 "
27. Канцелярия	13,7 "
28. Кабинет заместителя директора	9,15 "
29. Комната техперсонала	9,6 "
30. Комната хранения учебного оружия	8,6 "
31. Комната ТСО	9,7 "
32. Кладовая	4,1 "
33. Библиотека	32,6 "
34. Рекреации	488,4 "
35. Фотолаборатория	6,8 "
36. Комната общественных организаций	24,3 "
37. Актный зал на 80-100 зрительских мест с эстрадой	119,8 "
38. Комната группы продленного дня	61,3 "
39. Радиоузел	6,1 "
40. Киноаппаратная	9,6 "
41. Перемоточная	5,0 "
42. Инвентарные	12,08 "
43. Электропунктовая	5,2 "
44. Уборные и умывальные	64,1 "
ПОМЕЩЕНИЯ СТОЛОВОЙ:	
45. Обеденный зал на 100 посадочных мест	68,0 "
46. Заготовочная, овощной и мясо-рыбный цех	40,4 "
47. Моечная	19,0 "
48. Холодильная камера и кладовая сухих продуктов	13,0 "
49. Кладовая овощей	6,0 "
50. Загрузочная и тарная	11,5 "
51. Гардероб и санузел персонала	9,6 "
52. Тамбуры	10,9 "
53. Венткамера	130,0 "

<b>К 2</b>	ЦНИИЭП УЧЕБ- НЫХ ЗДАНИЙ	ОБЩЕОБРАЗОВАТЕЛЬНАЯ ШКОЛА НА 10 КЛАССОВ	ТИПОВОЙ ПРОЕКТ № 222-1-99/75	ПАСПОРТ Лист 2

## ОСНОВНЫЕ ПОКАЗАТЕЛИ

## СТРОИТЕЛЬНЫЕ КОНСТРУКЦИИ

Страница 3.

<b>ОБЪЕМ</b>			
Строительный в т.ч. подвала на одно место	м <sup>3</sup>	10106,35 386,70	
$K_2 = \frac{\text{строительный объем}}{\text{рабочая площадь}}$		4,40	
<b>ПЛОЩАДЬ</b>			
Застройки	м <sup>2</sup>	1416,40	
общая	"	2534,50	
рабочая	"	2293,50	
"- на одно место	"	5,80	
$K_1 = \frac{\text{рабочая площадь}}{\text{общая площадь}}$		0,90	
<b>РАСХОД МАТЕРИАЛОВ</b>			
Цементы	т	424,70	
Стали	"	91,33	
Тяжелого бетона	"	54,20	
Железобетона	м <sup>3</sup>	706,10	
в т.ч. сборного	"	681,29	
Керамзитобетона	"	354,41	
Лесоматериалов	"	169,32	
Кирпича	тыс.шт.	23,04	
<b>СМЕТНАЯ СТОИМОСТЬ</b>			
Общая	тыс.руб.	291,13	
Строительно-монтажных работ	"	206,01	
Оборудования	"	85,12	
1м <sup>3</sup> здания	руб.	20,38	
1м <sup>2</sup> рабочей площади на одно место	"	126,93 742,68	
<b>ТРУДОВЫЕ ЗАТРАТЫ</b>			
На здание	ч.-дн.	5049,00	
" 1м <sup>3</sup> здания	"	0,50	
<b>ЭКСПЛУАТАЦИОННЫЕ ПОКАЗАТЕЛИ</b>			
Расход воды	л/сек	517400	
" "	м <sup>3</sup> /сутки	60,00	
Расход тепла на отопление	ккал/час	171800	
Расход тепла на вентиляцию	"	207600	
Расход тепла на горячее водоснабжение	"	138000	
Потребная мощность электроэнергии	квт	67	

Фундаменты - железобетонные стаканного типа по серии ИИ-04 вып.1. Типоразмеров -3. Блоки стен подвала по серии I.116-1 вып.1. Типоразмеров - 8.  
Колонны - железобетонные по серии ИИ-04-2 вып.7,12.ч.1,13,15. Типоразмеров - 14.  
Ригели - по серии ИИ-04-03 вып.4.ч.1,5. Типоразмеров -4.  
Диафрагмы жесткости - по серии ИИ-04-6 вып.5.ч.1. Типоразмеров - 4.  
Вентиляционные блоки - по серии ИИ-04-16, ИИ-04-17 вып.1. Типоразмеров - 7.  
Перекрытия и покрытие - железобетонные плиты по серии ИИ-04-4 вып.17,19,20,24. Типоразмеров - 15.  
Вариант - легкобетонные плиты по серии ИИ-04-4 вып.21,22. Типоразмеров - 15.  
Наружные стены - навесные керамзитобетонные панели по серии ИИ-04-5 вып.5,6,7,18,19. Типоразмеров - 42.  
Вариант - панели из ячеистых бетонов по серии ИИ-04-5 вып.8,9. Типоразмеров - 42.  
Перегородки - гипсобетонные, по серии I.231-1 вып.1 Типоразмеров - 62.  
Лестницы - железобетонные по серии ИИ-04-7 вып.1 Типоразмеров - 8.  
Крыша - совмещенная, не вентилируемая с внутренним водостоком. Кровля рулонная. Утеплитель - керамзитовый гравий  $\gamma = 500 \text{ кг/м}^3$ .  
Полы - из линолеума, доски, керамические, цементные.  
Окна - со спаренными или разделными переплетами по серии I.236-1. Типоразмеров - 16; с тройным остеклением по серии I.136-4. Типоразмеров - 11.  
Двери внутренние - по ГОСТ 6629-74. Типоразмеров - 10.  
Двери наружные - по серии I.135-1, альбом I. Типоразм-7.

Отделка наружная - окраска силикатными красками.  
Отделка внутренняя - окраска силикатными красками, облицовка глазурованной плиткой, штукатурка, побелка.  
Наибольший вес конструкций - 4,35 т (фундамент. блок)

## ИНЖЕНЕРНОЕ ОБОРУДОВАНИЕ

Водопровод - хозяйственно-питьевой от наружной сети. Напор на вводе - 13,5 м  
Канализация - хозяйственно-бытовая к местным сетям.  
Отопление - центральное от наружной тепловой сети Тв. = 150 - 70°C.  
Вентиляция - приточно-вытяжная с механическим и естественным побуждением.  
Горячее водоснабжение - от наружной тепловой сети 65-70°C.  
Освещение - лампами накаливания (вариант - люминисцентное).  
Электроснабжение - от наружных сетей напряжением 380/220 вольт.  
Оборудование кухни - на электричестве.  
Устройства связи - радиофикация, телефон, телевидение.

## ДОПОЛНИТЕЛЬНЫЕ ДАННЫЕ

Настоящий проект разработан взамен типового проекта ТП 222-1-99. Показатели даны для варианта проекта с полями по грунту.

## СОСТАВ ПРОЕКТА

АЛЬБОМ 0	Материалы для привязки и чертежи нулевого цикла работ
АЛЬБОМ I	Архитектурно-строительные и технологические чертежи
АЛЬБОМ II	Санитарно-технические чертежи
АЛЬБОМ III	Электротехнические чертежи
АЛЬБОМ IV	Изделия заводского изготовления
АЛЬБОМ У	Чертежи задания заводу-изготовителю
АЛЬБОМ У1	Заказные спецификации
АЛЬБОМ УП	Сметы

Объем проектного материала: 830 форматок

Проект распространяет:

Новосибирский филиал ЦИТП. 630064 г.Новосибирск 64, пр.Карла Маркса, I

Инв. №  
Пасп. № 034475