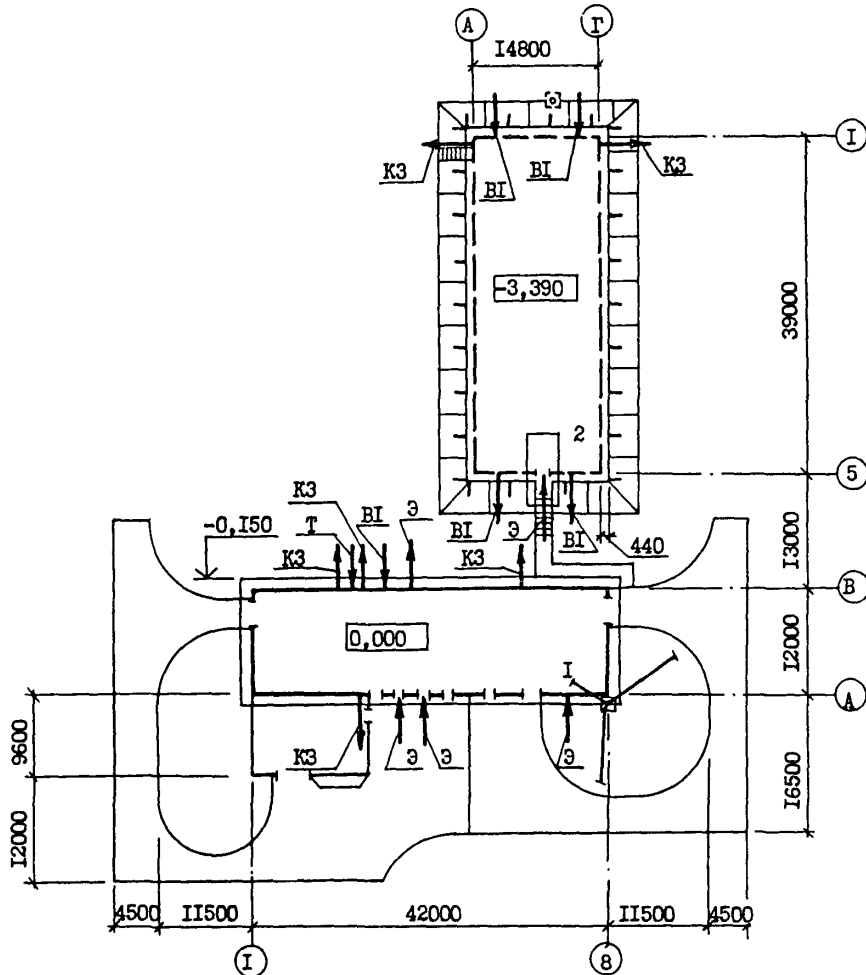


<b>СССР</b>	СТРОИТЕЛЬНЫЙ КАТАЛОГ ЧАСТЬ 2 ТИПОВЫЕ ПРОЕКТЫ ПРЕДПРИЯТИЙ, ЗДАНИЙ И СООРУЖЕНИЙ	ТИПОВОЙ ПРОЕКТ 901-7-13.84 У/К 697.947
<b>ЦИТП</b>	СТАНЦИЯ ОЗОНИРОВАНИЯ ПРИРОДНЫХ ВОД ПРОИЗВОДИТЕЛЬНОСТЬЮ 12 м <sup>3</sup> /ч ПО ОЗОНУ	<b>ДИКА</b>
МАРТ <b>1985</b>		На 4-х листах На 8-и страницах Страница I

СХЕМА ГЕНПЛАНА



ЭКСПЛИКАЦИЯ ЗДАНИЙ И СООРУЖЕНИЙ

Но- мер	Наименование	Обозначение типового про- екта
1	Озонаторная	901-7-13.84
2	Контактная камера	901-7-13.84

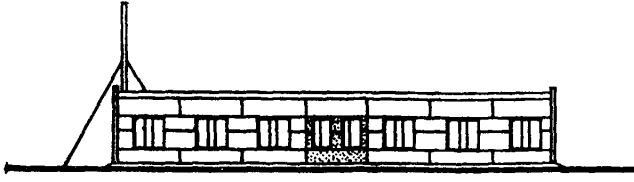
СТАНЦИЯ ОЗОНИРОВАНИЯ ПРИРОДНОЙ ВОДЫ  
ПРОИЗВОДИТЕЛЬНОСТЬЮ 12 кг/ч ПО ОЗОНУ

ТИПОВОЙ ПРОЕКТ  
901-7-13.84

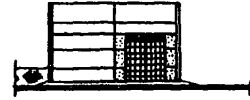
Лист I  
Страница 2

ОЗОНОТОРНАЯ

ФАСАД В-Г

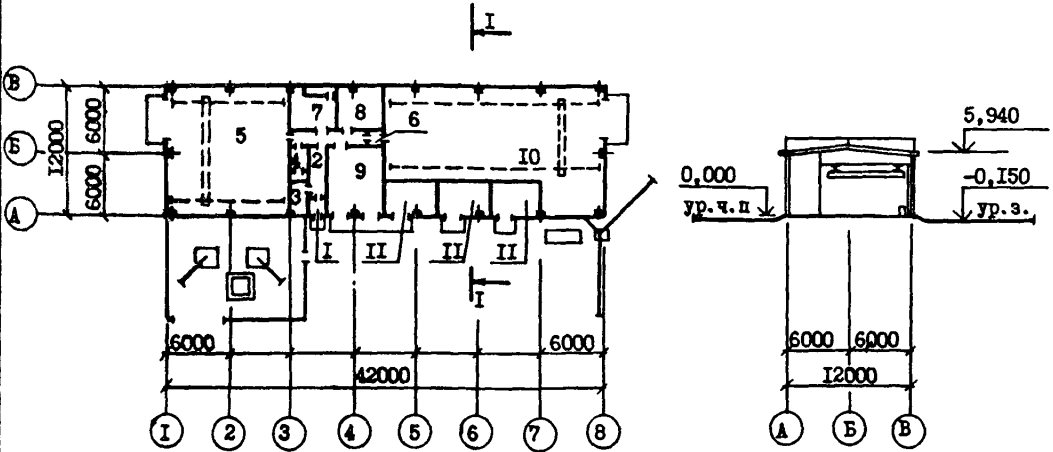


ФАСАД А-В



ПЛАН НА ОТМ. 0.000

РАЗРЕЗ I-I



ЭКСПЛИКАЦИЯ ПОМЕЩЕНИЙ

Но-мер	Наименование	Пло-щадь м <sup>2</sup>	Но-мер	Наименование	Пло-щадь м <sup>2</sup>
1	Тамбур	1,91	7	Венткамера	17,46
2	Коридор	16,65	8	Операторская	16,53
3	Кладовая	3,58	9	КТП	33,8
4	Санузел	3,32	10	Помещение синтеза озона	199,13
5	Отделение воздухоподготовки	143,52	11	Камера трансформаторов	42,57
6	Тамбур-выезд	2,10			

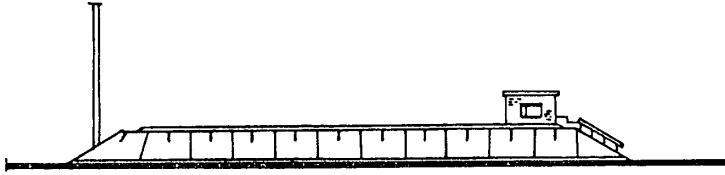
СТАНЦИЯ ОЗОНИРОВАНИЯ ПРИРОДНЫХ ВОД  
ПРОИЗВОДИТЕЛЬНОСТЬЮ 12 кг/ч ПО ОЗОНУ

ТИПОВОЙ ПРОЕКТ  
901-7-13.84

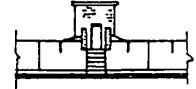
Лист 2  
Страница 3

КОНТАКТНАЯ КАМЕРА

ФАСАД I-5

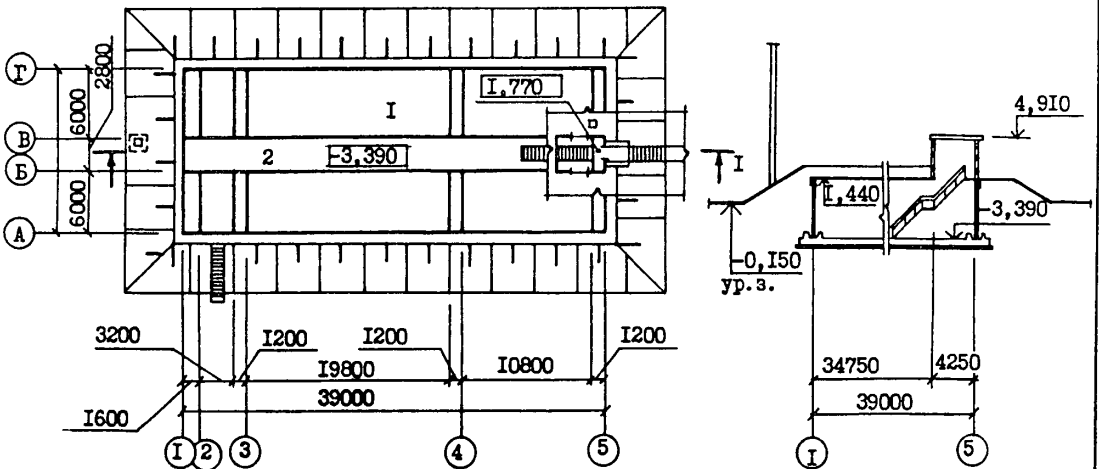


ФАСАД Б-В



ПЛАН НА ОТМ. -3,390; 1,770

РАЗРЕЗ I-I



ЭКСПЛИКАЦИЯ ПОМЕЩЕНИЙ

Но- мер	Наименование	Пло- щадь м <sup>2</sup>
I	Камеры смешения	468,00
2	Коридор	109,20

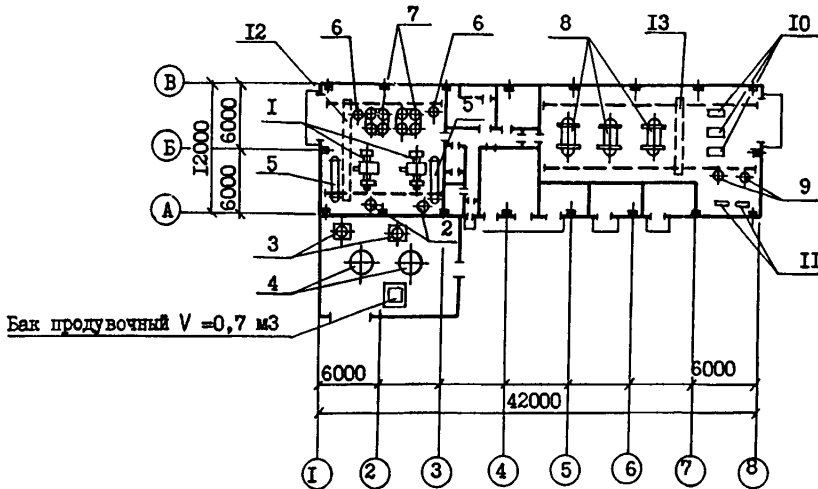
СТАНЦИЯ ОЗОНИРОВАНИЯ ПРИРОДНЫХ ВОД  
ПРОИЗВОДИТЕЛЬНОСТЬЮ 12 кг/ч ПО ОЗОНУ

ТИПОВОЙ ПРОЕКТ  
901-7-13.84

Лист 2  
Страница 4

ПЛАН РАЗМЕЩЕНИЯ ТЕХНОЛОГИЧЕСКОГО ОБОРУДОВАНИЯ

ОЗОНАТОРНАЯ НА ОТМ. 0,000



ЭКСПЛИКАЦИЯ ОБОРУДОВАНИЯ

Поз.	Наименование и марка	Коллч.	Поз.	Наименование и марка	Коллч.
I	Компрессор поршневой воздушный 2EM4-24/9	2	8	Озонатор ПТ-510	3
2	Холодильник концевой ХРК9/8-УЧ	2	9	Аппарат КРО-630УЧ	2
3	Фильтр ФПР	2	10	Жидкостно-кольцевой вакуум-на- сос ЖНН-12Н	3
4	Воздухосборник В10 УОВ-МПГУ	2	11	Вентилятор П4-70	2
5	Теплообменник 400ТНГ-1-10М1 25ГЧ-2	4	12	Кран ручной $L = 10,8 \text{ м}$ $L \text{ к.} = 9,0 \text{ м г/п } 5 \text{ т}$	I
6	Влагоотделитель ВО-20	2	13	Кран ручной $L = 7,2 \text{ м}$ $L \text{ к.} = 6,0 \text{ м г/п } 5 \text{ т}$	I
7	Блок осушки воздуха БОВ-30	2			

СТАНЦИЯ ОЗОНИРОВАНИЯ ПРИРОДНЫХ ВОД ПРОИЗВОДИТЕЛЬНОСТЬЮ 12 кг/ч ПО ОЗОНУ		ТИПОВОЙ ПРОЕКТ 901-7-13.84	Лист 3 Страница 5
В2ВА	<p><b>СТРОИТЕЛЬНЫЕ КОНСТРУКЦИИ И ИЗДЕЛИЯ</b></p> <p><b>ОЗОНАТОРНАЯ</b></p> <p>Фундаменты - монолитные, железобетонные М200</p> <p>Сборные бетонные блоки по ГОСТ 13579-78, типоразмеров - 4</p> <p>Фундаментные балки - сборные железобетонные по серии I.423-3 вып. I типоразмеров - 5</p> <p>Колонны по серии I.423-3 вып. I типоразмеров - I, серия I.427.I-3 вып. I типоразмеров - I</p> <p>Балки покрытия - сборные железобетонные по серии I.462.I-3/80 вып. I, типоразмер - I</p> <p>Стены - сборные железобетонные панели по серии I.432-I4/80 вып. I, типоразмеров - I4</p> <p>Перегородки - кирпичные</p> <p>Покрытие - сборные железобетонные, комплексные по серии I.465.I-10/82 вып. I типоразмеров - 3</p> <p>Кровля - 4-х слойный рулонный ковер, утеплитель - плитный пенобетон <math>\gamma = 500</math> кг/м<sup>3</sup></p> <p>Лестницы - стальные индивидуальные, типоразмеров - I</p> <p>Полы - мозаичные, керамическая плитка, поливинилхлоридный линолеум, цемент</p> <p>Окна - деревянные по ГОСТ 12506-81, типоразмеров - 4</p> <p>Двери - деревянные по ГОСТ 14624-69, типоразмеров - 4; по ГОСТ 6629-74<sup>м</sup>, типоразмеров - I, по серии 2.435-6, вып. I, типоразмеров - I, индивидуальные - типоразмеров - I</p> <p>Ворота - шифр 4I-74, типоразмеров - I</p> <p>Наибольшая масса монтажного элемента (балка покрытия) - 5 т</p> <p><b>КОНТАКТНАЯ КАМЕРА</b></p> <p>Днище - монолитное железобетонное М200</p> <p>Стены - сборные железобетонные панели по серии 3.900-3 вып. 3, типоразмеров-I; вып. 4, типоразмеров-I, вып. 6, типоразмеров-I, кирпичные</p> <p>Перекрытия - сборные железобетонные плиты по серии I.442.I-2 вып. I, типоразмеров-2; по серии 3.006-2 вып. II-2 по серии ПК-0I-88 типоразмеров - I</p> <p>Плиты и кольца люков - по серии 3.900-3 вып. 7 типоразмеров- 2</p>	<p>В5УА</p> <p><b>ОТДЕЛКА</b></p> <p><b>НАРУЖНАЯ</b></p> <p><b>ОЗОНАТОРНАЯ</b></p> <p>Заводская отделка панелей наружных стен цементным раствором, наружные поверхности панелей и кирпичные вставки окрашиваются поливинилацетатной краской ВА-17 серого цвета</p> <p><b>КОНТАКТНАЯ КАМЕРА</b></p> <p>Кладка фасадов из глиняного кирпича с расшивкой швов, штукатурка цементным раствором карниза и откосов оконных и дверных проемов</p> <p><b>ВНУТРЕННЯЯ</b></p> <p><b>ОЗОНАТОРНАЯ</b></p> <p>Штукатурка, известковая побелка, клеевая, масляная, поливинилацетатная окраска, облицовка глазурованной плиткой</p> <p><b>КОНТАКТНАЯ КАМЕРА</b></p> <p>Штукатурка, поливинилацетатная окраска</p> <p>О3ДА</p> <p><b>ИНЖЕНЕРНОЕ ОБОРУДОВАНИЕ</b></p> <p>Водоснабжение объединенное-хозяйственно-питьевое, противопожарное и производственное от наружных сетей, напор на вводе 20 м</p> <p>Расчетный расход воды на хозяйственно-питьевые нужды - 0,3 л/с; на производственные нужды - 33,79 л/с; на внутреннее пожаротушение - 2,5 л/с</p> <p>Канализация - раздельная: хозяйственно-бытовая - в сеть бытовой канализации, производственная в сеть производственной канализации промплощадки</p> <p>Отопление - водяное, теплоноситель вода с параметрами 150+70°C; 95+70°C от наружных сетей</p> <p><b>ВЕНТИЛЯЦИЯ</b> - приточно-вытяжная с механическим побуждением и естественная</p> <p><b>ЭЛЕКТРОСНАБЖЕНИЕ</b> - от внутриплощадочных сетей напряжением 6,10 кВ</p> <p>В30В</p> <p><b>СКОРОСТНОЙ НАПОР ВЕТРА</b> - <math>\frac{35 \text{ кгс/м}^2}{0,34 \text{ кПа}}</math></p> <p>В200</p> <p><b>СТЕПЕНЬ ОГНЕСТОЙКОСТИ</b> - вторая</p>	

СТАНЦИЯ ОЗОНИРОВАНИЯ ПРИРОДНЫХ ВОД ПРОИЗВОДИТЕЛЬНОСТЬЮ 12 кг/ч ПО ОЗОНУ		ТИПОВОЙ ПРОЕКТ 901-7-13.84	Лист 3 Страница 6		
Лестницы - стальные по серии I.459-2 вып.2	J3MB	ВЕС СНЕГОВОГО ПОКРОВА - 100 кг/м <sup>2</sup> 0,98 кПа			
Кровля - 4-х слойный рулонный ковер, утеплитель - плитный пено- бетон $\gamma = 500$ кг/м <sup>3</sup>	NI1D	РАСЧЕТНАЯ ТЕМПЕРАТУРА НАРУЖНОГО ВОЗДУХА - минус 20°C, 30°C (основной вариант), 40°C			
Полы - цементные	G2DD	КЛИМАТИЧЕСКИЕ РАЙОНЫ И ПОДРАЙОНЫ СССР - IV, II, III			
Окна - деревянные по ГОСТ I4624-69, типоразмеров - I	G2KB	ИНЖЕНЕРНО-ГЕОЛОГИЧЕСКИЕ УСЛОВИЯ- обычные			
Наибольшая масса монтажного эле- мента (стенная панель) - 7,3 т					
<b>G3DT ТЕХНОЛОГИЧЕСКИЙ ПРОЦЕСС</b>					
<p>Станция озонирования предназначена для комплексной обработки природных вод, которые используются для питьевого водоснабжения. Сырьем для производства озона является кондиционированный воздух. Станция состоит из отделений: воздухоподготовки, синтеза озона и камер смешения.</p> <p>В отделении воздухоподготовки установлены компрессоры 2EM4-24/9, предназначенные для сжатия воздуха до 9 кгс/см<sup>2</sup>. Сжатый воздух охлаждается на конечных холодильниках типа КРК-9 и теплообменниках типа 25Г4-2. Охлажденный воздух поступает на автоматический блок осушки воздуха БОВ-30 для доведения точки росы до -40°C.</p> <p>В отделении синтеза озона установлены озонаторы ОПТ-510. При прохождении осушенного воздуха через зону коронного разряда в озонаторе образуется озono-воздушная смесь.</p> <p>Отделение смешения представляет собой емкость на дне которой помещается барботажная система из пористых металло-керамических трубок для распыления озono-воздушной смеси и смешения ее с водой, подлежащей обработке; время контакта - 15 минут, доза озона - 2 мг/л.</p> <p>В отделении синтеза озона установлены реакторы КРО-630 для разложения остаточного озона после отделения смешения.</p> <p>Привязка выполняется специализированной проектной организацией при наличии рекомендаций научно-исследовательских институтов.</p>					
<b>G3BD ПРОИЗВОДИТЕЛЬНАЯ ПРОГРАММА</b>	<b>G3DD РЕЖИМ РАБОТЫ И ШТАТЫ</b>				
Производительность 12 кг/ч по озону	Количество смен		3		
ПОТРЕБНОСТЬ В СЫРЬЕ И РЕСУРСАХ	Общее количество работающих		4		
Воздух I440(34560) м <sup>3</sup> /ч (м <sup>3</sup> /сут)	в том числе:				
Вода I2I,7(292I) м <sup>3</sup> /ч (м <sup>3</sup> /сут)	рабочих		3		
Тепло I86050 ккал/ч 2I640 кВт					
ПОТРЕБНАЯ ЭЛЕКТРИЧЕСКАЯ МОЩНОСТЬ 507 кВт					
Наименование		В том числе:		Удельный показа- тель	
	Всего	озона- торная	контакт- ная ка- мера		
<b>VIIA СТОИМОСТЬ</b>					
VIIВ	Общая сметная стоимость	тыс. руб.	576,26	-	-
в том числе:					
VIIС	Строительно-монтажных работ	то же	305,89	-	-
VIIО	Оборудования			-	-
VIIБ	Стоимость строительно-монтажных работ 1м <sup>2</sup> общей площади здания	руб.	-	-	253,57

СТАНЦИЯ ОЗОНИРОВАНИЯ ПРИРОДНЫХ ВОД ПРОИЗВОДИТЕЛЬНОСТЬЮ 12 кг/ч ПО ОЗОНУ		ТИПОВОЙ ПРОЕКТ		Лист 4	
		90I-7-13.84		Страница 7	
Наименование	Всего	В том числе:		Удельный показа- тель	
		озона- торная	контакт- ная ка- мера		
VIIK	Стоимость строительно-монтажных работ на I м3 строительного объема	руб. -	-	-	45,64
VIIK	Стоимость общая на расчетный показатель	-	-	-	4802167
VIJA	ТРУДОЕМКОСТЬ				
VIJF	Построечные трудовые затраты	чел. дн. 3371,50	-	-	-
VIJR	То же, на I м3 строительного объема	то же -	-	-	0,52
VIJV	То же, на расчетный показатель	-	-	-	181,00
VIKA	РАСХОДЫ				
VIKB	Расход строительных материалов:				
	Цемент, приведенный к М400	т 325,60	133,70	191,90	-
	То же, на расчетный показатель	то же -	-	-	27,13
	Сталь	-"- 55,61	5,44	50,17	-
	Сталь, приведенная к классам А-I и С38/23	-"- 141,49	26,10	115,39	-
	То же, на расчетный показатель	-"- -	-	-	11,76
	Бетон и железобетон	м3 1149,20	429,20	720,00	-
	в том числе:				
	монолитный	то 641,20	201,20	440,00	-
	оборный	же 508,00	228,00	280,00	-
	То же, на I м2 общей площади	-"- -	-	-	0,89
	То же, на I м3 строительного объема	-"- -	-	-	0,23
	Лесоматериалы	-"- 8,85	8,85	-	-
	Лесоматериалы, приведенные к круглому лесу	-"- 13,30	13,30	-	-
	Кирпич	тис. шт. 83,51	74,80	8,71	-
V4KA	ЭКСПЛУАТАЦИОННЫЕ ПОКАЗАТЕЛИ				
V4KB	Расход воды холодной	м3/ч 121,70	-	-	-
V4KI	канализационные стоки	то же 21,70	-	-	-
V4KH	тепла	<u>ккал/ч</u> 186050	-	-	-
		кВт 216,40	-	-	-
	в том числе:				
	на отопление	то же 66100	-	-	-
		76,90	-	-	-
	на вентиляцию	-"- 119950	-	-	-
		139,50	-	-	-
	Тепла на отопление I м2 общей площади здания	-"- -	-	-	<u>131,20</u> 0,15
V4KK	Потребная электрическая мощность	кВт 507	504	3	-
	ТЕХНИЧЕСКИЕ ХАРАКТЕРИСТИКИ				
G3NB	Объем строительный	м3 6518,50	3423,10	3095,40	-
	в том числе:				
	подземной части	то же 3046,00	-	3046,00	-
V1NP	Объем строительный на расчетный показатель	-"- -	-	-	543,20
G3OC	Площадь застройки	м2 1123,70	535,70	588,00	-
G3OB	Общая площадь	то же 504,00	504,00	-	-

СТАНЦИЯ ОЗОНИРОВАНИЯ ПРИРОДНЫХ ВОД ПРОИЗВОДИТЕЛЬНОСТЬЮ  
12 кг/ч ПО ОЗОНУ

ТИПОВОЙ ПРОЕКТ  
901-7-13.84

Лист 4  
Страница 8

	Наименование	Всего	В том числе:		Удельный показа- тель
			озона- торная	контакт- ная на- мера	
V10K	Общая площадь на расчетный пока- затель	--	-	-	42,00

#### ДОПОЛНИТЕЛЬНЫЕ ДАННЫЕ:

Расчетный показатель - I кг/ч производительности станций по озону (всего 12,0 ед.)  
Сметы составлены в ценах и нормах 1984 г.

Распространение типового проекта ЦИТП должно осуществляться только при наличии  
согласования его применения Харьковским Водоканалпроектом, и при наличии рекомен-  
даций НИИ ВОДГЭС, АКУ им. Паффелова, НИКТИ ГХ г.Киев

В7BA	СОСТАВ ПРОЕКТНОЙ ДОКУМЕНТАЦИИ	
Альбом I	Подоборочная записка	
Альбом II	Технологические решения. Стопленне и вентиляция. Внутренний водо- провод и канализация	
Альбом III	Архитектурно-строительные решения	
Альбом IV	Строительные изделия	
Альбом V	Символическое электроборудование и технологический контроль	
Альбом VI	Спецификации оборудования	
Альбом VII	Ведомости потребности в материалах	
Альбом VIII	Сметы. Часть I и 2	

#### ПРИМЕНЕННЫЕ ТИПОВЫЕ МАТЕРИАЛЫ:

Типовой проект 407-3-41/75 Альбом III	Трансформаторные подстанции с одним и двумя кабелями или одним воздушным вводом 6-10 кВ на один и два трансформатора мощ- ности до 2х30 кВА.	(Распространяет Свердловский филлиал ЦИТП)
---------------------------------------------	-------------------------------------------------------------------------------------------------------------------------------------------------------	--------------------------------------------------

Объем проектных материалов, приведенных к формату А4, 1348 форматов

В7BA	АВТОР ПРОЕКТА	Институт "Харьковский Водоканалпроект", 310072, г. Харьков, ул. Тобольская, 42а
В7BA	УТВЕРЖДЕНИЕ	Утвержден В/О Совхозоканалпроект, протокол № 46 от 9 сентября 1983 г. Введен в действие В/О Совхозоканалпроект, приказ № 240 от 15 ноября 1984 г. Срок действия - 1990г.
В7BA	ПОСТАВЩИК	Свердловский филиал ЦИТП, 620062, Свердловск ул.Чебышева, 4

Инь. № 20118

Катал.л. 050868