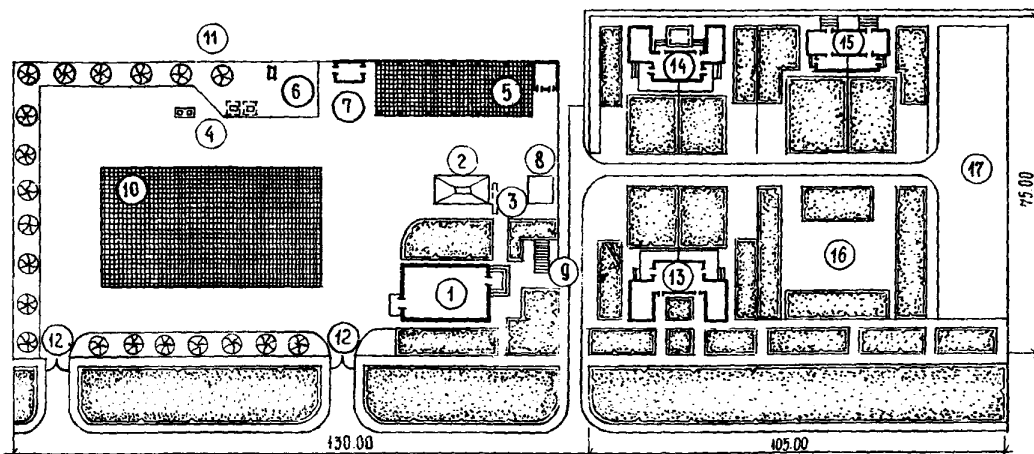
	ДОРОЖНО-РЕМОНТНЫЙ ПУНКТ	П А С П О Р Т ТИПОВОЙ ПРОЕКТ № 503-7-Исп  У/Ж 625.76
	<b>ЧАСТЬ</b>  <b>2</b>  Раздел 5 Группа 503-7	Область применения - IV климатический район с сейсмичностью 7,8 баллов, грунты II типа просадочности. Расчетная температура наружного воздуха $-10^{\circ}$ , $-15^{\circ}$ (основной вариант), $-20^{\circ}\text{C}$ . Вес снегового покрова - 50 кгс/м <sup>2</sup> Скоростной напор ветра - 45 кгс/м <sup>2</sup> Класс зданий - II Степень огнестойкости - II Степень долговечности - II

СХЕМА ГЕНЕРАЛЬНОГО ПЛАНА



ПЕРЕЧЕНЬ ОСНОВНЫХ ЗДАНИЙ И СООРУЖЕНИЙ

№ п/п	Наименование	Площадь застройки кв.м.	Строительный объем куб.м.	Сметная стоимость тыс.руб.	№ № типовых проектов
<b>Производственная зона</b>					
1.	Ремонтная мастерская с конторой	239,9	1135	39,75	503-7-Исп
2.	Моечная площадка	72,0	-	-	-
3.	Очистные сооружения для сточных вод от мойки автомобилей	17,0	74	4,50	902-2-221
4.	Топливо-заправочный пункт, вариант I при подземном хранении топлива, заправочный островок типа II	30,0	-	3,01	503-191, альбом I
5.	Крытая стоянка автодорожных механизмов, облокированная со складом	334,6	1605	14,09	503-7-ИСП
6.	Трансформаторная подстанция	-	-	2,51	407-3-4/68
7.	Туалетная	31,0	105	4,42	503-7-ИСП
8.	Резервуар емкостью 100м <sup>3</sup>	24,0	110	5,47	901-4-2с
9.	Теневой навес, тип II	47,0	-	1,40	320-53
10.	Открытая стоянка механизмов	1380,0	-	-	-
11.	Ограждение металлическое, сетчатое, тип М5Б	302 п.м	-	7,49	3.017-1
12.	Ворота ММ2В с калиткой	2 шт.	-	0,42	3.017-1
<b>Жилая зона</b>					
13.	Дом 2-х квартир. 4-х комн.	317,4	725	26,04	Типовые проекты подымаются при привязке
14.	Дом 2-х квартир. 3-х комн.	301,9	640	23,20	
15.	Дом 2-х квартир. 2-х комн.	168,4	434	16,53	
16.	Площадка отдыха	29,4	-	-	-
17.	Хозяйственная площадка	16,0	-	-	-

## ОПИСАНИЕ ПРОЕКТА

Схема генерального плана территории комплекса дорожно-ремонтного пункта состоит из двух зон: производственной и жилой, расположенных на одной площадке.

Производственная зона включает ремонтную мастерскую с конторой, крытую стоянку автодорожных механизмов со складом, открытую стоянку механизмов, моечную площадку с очистными сооружениями для сточных вод от мойки автомобилей, топливо-заправочный пункт, туалетную.

Жилая зона включает три одноэтажных двухквартирных жилых дома с 2,3 и 4 - комнатными квартирами. Все квартиры имеют приусадебные участки.

## ОСНОВНЫЕ ПОКАЗАТЕЛИ КОМПЛЕКСА

Расход воды	м <sup>3</sup> /сут	38,67
Расход тепла	ккал/час	127000
Расход газа	м <sup>3</sup> /час	18,6
Потребная мощность электроэнергии	кВт	39,5

## РЕЖИМ РАБОТЫ

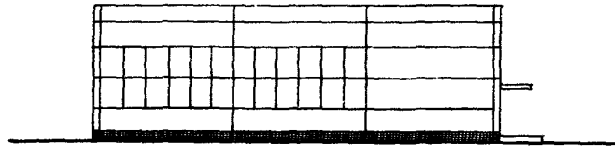
Количество смен	-	I
Общее число работающих	-	II-15 (в зависимости от категории автодорог)

## ПОКАЗАТЕЛИ СХЕМЫ ГЕНПЛАНА

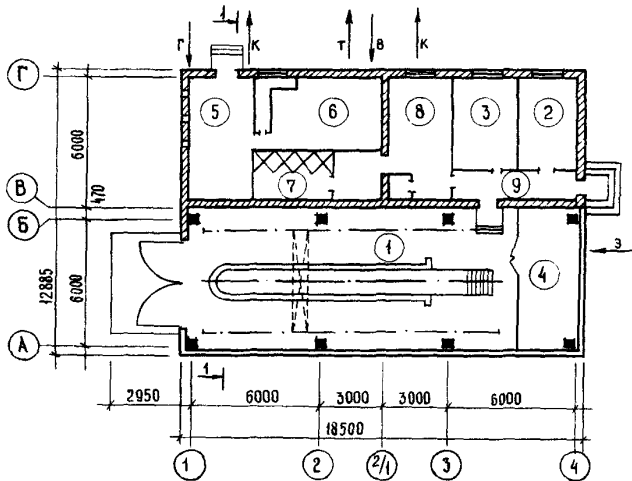
Площадь застройки производственной зоны	га	0,87
Плотность застройки	%	24,7
Площадь застройки жилой зоны	га	0,79

	УЗГИПРОАВТОДОР	ДОРОЖНО-РЕМОНТНЫЙ ПУНКТ	ТИПОВОЙ ПРОЕКТ № 503-7-1сн	ПАСПОРТ Лист 2
--	----------------	-------------------------	----------------------------------	-------------------

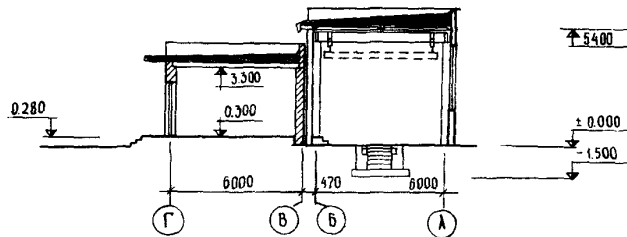
РЕМОНТНАЯ МАСТЕРСКАЯ С КОНТОРОЙ  
ФАСАД



ПЛАН



РАЗРЕЗ I-I



## ЭКСПЛИКАЦИЯ ПОМещЕНИЙ

1. Мастерская	м2	97,6
2. Контора	"	8,8
3. Комната многоцелевого назначения	"	12,3
4. Склад	"	15,7
5. Котельная	"	22,0
6. Венткамера	"	12,7
7. Душевая, санузел	"	11,3
8. Гардеробная	"	16,8
9. Коридор	"	7,8

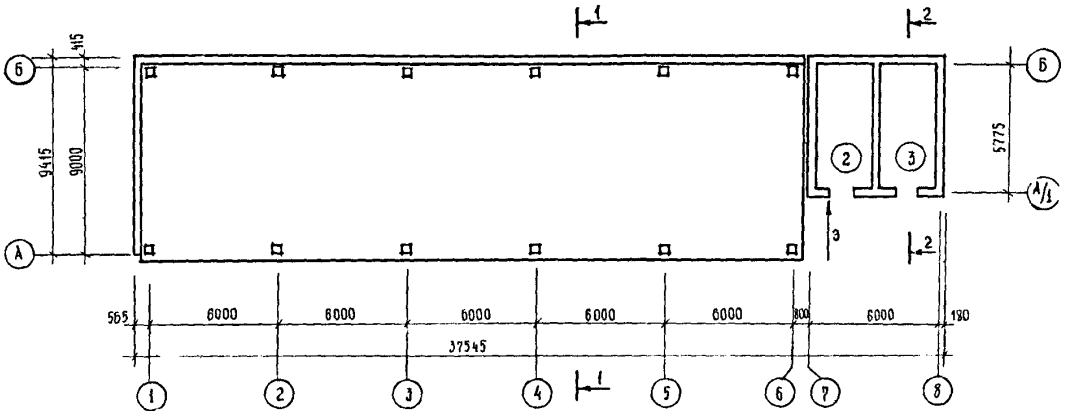
ОСНОВНЫЕ ПОКАЗАТЕЛИ			
ОБЪЕМ			
Строительный на расчетную единицу	м <sup>3</sup>	1135	
	"	5,53	
ПЛОЩАДЬ			
Застройки	м <sup>2</sup>	240	
Общая	"	205	
Рабочая	"	169	
РАСХОД МАТЕРИАЛОВ			
Цемент натуральный	т	66	
Цемент, привед. к М-400	"	48	
- " - на расчетную единицу	"	0,23	
Стали в натуральном исчислении	"	13	
Стали привед. к кл. А-I	"	15	
- " - на расчетную единицу	"	0,08	
Железобетона	м <sup>3</sup>	83	
в т.ч. сборного	м <sup>3</sup>	64	
Лесоматериалов	"	10	
Кирпича	тыс. шт.	30	
СМЕТНАЯ СТОИМОСТЬ			
Общая	тыс. шт.	39,75	
Строительно-монтажных работ	"	33,71	
Оборудования	"	4,64	
I м <sup>3</sup> здания	руб.	35,03	
на расчетную единицу	"	194,09	
ТРУДОВЫЕ ЗАТРАТЫ			
На возведение здания	чел.дн.	1238	
На I м <sup>3</sup> здания	"	1,1	
На расчетную единицу	"	6,03	
ЭКСПЛУАТАЦИОННЫЕ ПОКАЗАТЕЛИ			
Расход холодной воды	л/сек	2,11	
- " -	м <sup>3</sup> /сут.	22,22	
Расход тепла	ккал/час	114000	
в том числе:			
на отопление	"	20800	
на вентиляцию	"	53200	
на горячее водоснабжение	"	40000	
Расход газа	м <sup>3</sup> /час	18,6	
Потребная мощность электроэнергии	кВт	27,4	
Удельный расход тепла на отопление 1м <sup>2</sup> обшей площади	ккал/час	101,4	

СТРОИТЕЛЬНЫЕ КОНСТРУКЦИИ	
Фундаменты - монолитные из бетона М-200 и сборные железобетонные по серии I.810-I выпуск I, ГОСТ 13579-78	Типоразмеров - 2
Фундаментные балки - сборные железобетонные по серии I.415-I выпуск I	Типоразмеров - 2
Колонны - сборные железобетонные по серии I.423-3 выпуск 2, I.823-I выпуск I	Типоразмеров - 2
Балки - сборные железобетонные по серии I.462-10 выпуск I.	Типоразмеров - I
Стены - сборные из керамзитобетонных панелей по серии I.432-5 выпуск I	Типоразмеров - 3
Перегородки - гипсоцементобетонные и гипсолитовые из мелких блоков	
Фермы - сборные железобетонные по серии I.863-I выпуск 2.	Типоразмеров - I
Покрытие - сборные железобетонные плиты по серии I.141-5с выпуск I, 2 и по ГОСТ 22701-2-77.	Типоразмеров - 2
Кровля - совмещенная рулонная с наружным отводом воды	
Полы - бетонные, цементно-песчаные, из керамических плит, дощатые	
Окна - стальные оконные панели по серии I.436-9 вып. I, 2 и деревянные по ГОСТ II214-78	Типоразмеров - 2
Двери (ворота) - по серии I.435-3 вып. 6 и по ГОСТ 6629-74	Типоразмеров - 4
Отделка наружная - стены окрашиваются силикатными красками, цоколь облицовывается керамическими плитками	
Отделка внутренняя - улучшенная клеевая покраска, побелка, масляная окраска, глазурированная плитка	
Наибольшая масса монтажного элемента - стеновая панель - 3,0т	
ИНЖЕНЕРНОЕ ОБОРУДОВАНИЕ	
Водопровод - хозяйственный от местной сети напор на вводе 17,0 м вод.ст.	
Канализация - хозяйственно-бытовая к городским сетям	
Вентиляция - приточно-вытяжная с механическим и естественным побуждением	
Горячее водоснабжение - от встроенной котельной	
Отопление - центральное водяное от встроенной котельной	
Газоснабжение - от внешней сети	
Электроснабжение - от сетей напряжением 380/220 В	

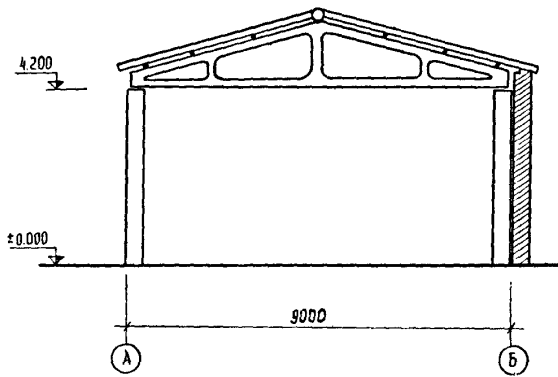
	УЗГУИПРОАВТОДОР	ДОРОЖНО-РЕМОНТНЫЙ ПУНКТ	ТИПОВОЙ ПРОЕКТ № 503-7-10п	ПАСПОРТ Лист 3
--	-----------------	-------------------------	----------------------------------	-------------------

КРЫТАЯ СТОЯНКА АВТОДОРОЖНЫХ МЕХАНИЗМОВ, СБЛОКИРОВАННАЯ СО СКЛАДОМ

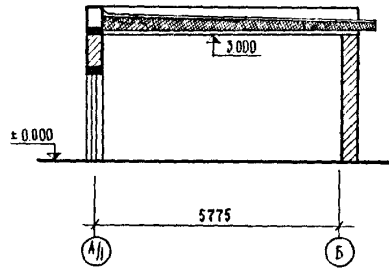
П Л А Н



РАЗРЕЗ I-I



РАЗРЕЗ 2-2



ЭКСПЛИКАЦИЯ

1. Крытая стоянка	м <sup>2</sup>	277,2
2. Склад горюче-смазочных материалов	"	15,3
3. Инвентарная	"	15,3

## ОСНОВНЫЕ ПОКАЗАТЕЛИ

ОБЪЕМ		
Строительный на расчетную единицу	м <sup>3</sup>	1605 5,2
ПЛОЩАДЬ		
Застройки	м <sup>2</sup>	335
Общая	"	308
Рабочая	"	308

## РАСХОД МАТЕРИАЛОВ

Цемент натуральный	т	29
Цемент привед. к М-400	"	24
Цемент на расчетную единицу	"	0,08
Сталь в натуральном исчислении	"	2
Сталь, привед. к кл. А-I	"	2,6
Сталь на расчетную единицу	"	0,01
Железобетона	м <sup>3</sup>	23
в т.ч. сборного	"	21
Лесоматериалы	"	10
Кирпич	тыс. шт.	43

## СМЕТНАЯ СТОИМОСТЬ

Общая	тыс. руб	14,09
Строительно-монтажных работ	"	14,09
На расчетную единицу	руб.	45,69
На 1 м <sup>3</sup> здания	"	8,78

## ТРУДОВЫЕ ЗАТРАТЫ

На возведение здания	чел. дн.	525
На 1 м <sup>3</sup> здания	"	0,33
На расчетную единицу	"	17

## ЭКСПЛУАТАЦИОННЫЕ ПОКАЗАТЕЛИ

Потребная мощность электроэнергии	кВт	9,5
-----------------------------------	-----	-----

## СТРОИТЕЛЬНЫЕ КОНСТРУКЦИИ

Фундаменты - монолитные из бетона М-200 и сборные железобетонные по серии I.810-I вып. I, ГОСТ 13579-78  
Типоразмеров - 2

Колонны - сборные железобетонные по серии I.823-I вып. I  
Типоразмеров - 2

Прогоны - деревянные

Стены - кирпичные

Перегородки - кирпичные

Фермы - сборные железобетонные по серии I.863-I выпуск 3.  
Типоразмеров - I

Покрытие - сборные железобетонные плиты по серии I.14I-5с выпуск I, I.138-3 выпуск I, I.494-24 выпуск I  
Типоразмеров - 3

Кровля - совмещенная рулонная и из асбестоцементных волнистых листов с наружным отводом воды

Полы - бетонные, цементно-песчаные

Двери - деревянные внутренние по МРТУ 20-6-65 и входные по серии I.135-I альбом I  
Типоразмеров - 2

Отделка наружная - штукатурка, известковая побелка, облицовка керамическими плитками

Отделка внутренняя - известковая побелка

Наибольшая масса монтажного элемента-плиты покрытия - 2,1т

## ИНЖЕНЕРНОЕ ОБОРУДОВАНИЕ

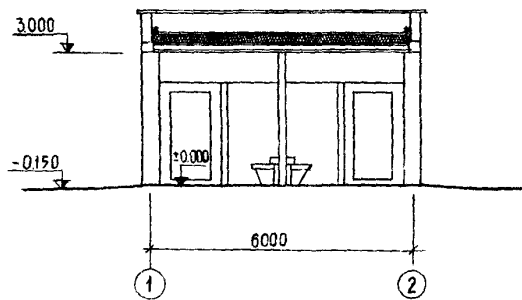
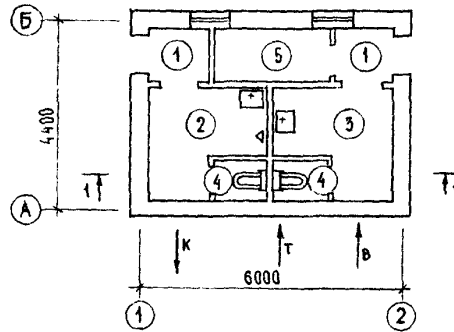
Вентиляция - естественная

Электроснабжение - от сетей напряжением 380/220 В

	УЗГИБРОАВТОДОР	ДОРОЖНО-РЕМОНТНЫЙ ПУНКТ	ТИПОВОЙ ПРОЕКТ № 503-7-Исп	ПАСПОРТ Лист 4
--	----------------	-------------------------	----------------------------------	-------------------

## ТУАЛЕТНАЯ НА 3 ОСНОВНЫХ САНИТАРНЫХ ПРИБОРА

## П Л А Н



## Э К С П Л И К А Ц И Я

1. Шлюз	м <sup>2</sup>	1,6
2. Помещение с писсуаром и умывальником	"	6,1
3. Помещение с умывальником	"	6,1
4. Помещение с унитазами	"	1,1
5. Техническое помещение	"	3,4

## ОСНОВНЫЕ ПОКАЗАТЕЛИ

ОБЪЕМ		
Строительный на расчетную единицу	м <sup>3</sup>	105
	"	5
ПЛОЩАДЬ		
Застройки	м <sup>2</sup>	31
Общая	"	21
РАСХОД МАТЕРИАЛОВ		
Цемент натуральный	т	15
Цемент,привед.к М-400	"	12
Цемент на расчетную единицу	"	0,57
Сталь в натуральном исчислении	"	1,2
Сталь,привед.к кл.А-I	"	1,6
Сталь на расчетную единицу	"	0,08
Железобетон	м <sup>3</sup>	12,3
в т.ч. сборного	"	7,8
Лесоматериалы	"	1,9
Кирпич	тыс.шт.	12,9
СМЕТНАЯ СТОИМОСТЬ		
Общая	тыс.руб.	4,42
Строительно-монтажных работ	"	4,42
На расчетную единицу	руб	210,5
1 м <sup>3</sup> здания	"	41,9
ТРУДОВЫЕ ЗАТРАТЫ		
На возведение здания	чел.дн	146,4
На 1 м <sup>3</sup> здания	"	1,4
На расчетную единицу	"	6,9
ЭКСПЛУАТАЦИОННЫЕ ПОКАЗАТЕЛИ		
Расход холодной воды	л/сек	0,39
Расход тепла в том числе:	ккал/час	13000
на отопление	"	13000
Потребная мощность электроэнергии	кВт	0,94
Удельный расход тепла на отопление 1 м <sup>2</sup> общей площади	ккал/час	619

## СТРОИТЕЛЬНЫЕ КОНСТРУКЦИИ

Фундаменты - ленточные монолитные из бетона М-100 и из фундаментных блоков по ГОСТ 13579-78	Типоразмеров - I
Стены - кирпичные	
Перегородки - гипсоцементобетонные и из мелких блоков	
Покрытие - сборные железобетонные плиты по серии I.141-5 вып. I	Типоразмеров - I
Кровля - совмещенная рулонная	
Полы - из керамических плит	
Окна - деревянные по ГОСТ 11214-78	Типоразмеров - 2
Двери - деревянные внутренние по ГОСТ 6629-74	Типоразмеров - 2
наружные по серии I.135-I альбом I	Типоразмеров-2
Отделка наружная - стены штукатурятся с каменной крошкой "под сыв"	
Отделка внутренняя - улучшенная клеевая покраска, побелка, масляная окраска, глазурированная плитка	
Наибольшая масса монтажного элемента - плита покрытия - 2,1т	
ИНЖЕНЕРНОЕ ОБОРУДОВАНИЕ	
Водопровод - хозяйственный от местной сети, напор на вводе 10 м вод.ст.	
Канализация - хозяйственно-бытовая к городским сетям	
Вентиляция - естественная	
Отопление - центральное водяное от встроенной котельной	
Электроснабжение - от сетей напряжением 380/220 В	

## ДОПОЛНИТЕЛЬНЫЕ ДАННЫЕ

За расчетную единицу принят 1 м<sup>2</sup> общей площади.  
Срок действия проекта № 503-7-Исп-1984 год установлен приказом Госстроя Уз.ССР от 9.08.79г. № 148

## СОСТАВ ПРОЕКТА

Альбом I - Архитектурно-строительные и технологические чертежи  
Альбом Г Водопровод и канализация, отопление и вентиляция, электроснабжение, автоматизация электроприводов, слаботочные устройства  
Альбом Ш - Заказные спецификации  
Альбом IV - Сметы

Объем проектных материалов - 598 форматов

Проект распространяет: Казахский филиал ЦИТП, 480070, г.Алма-Ата, ул.Джандосова, 2  
Инв. №  
Пасп. № 043017