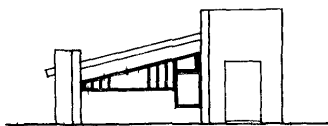
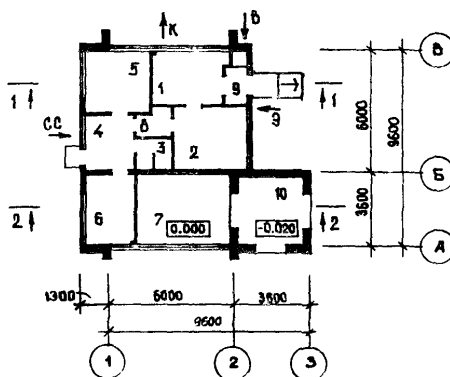


<b>СССР</b>	СТРОИТЕЛЬНЫЙ КАТАЛОГ ЧАСТЬ 2 ТИПОВЫЕ ПРОЕКТЫ ПРЕДПРИЯТИЙ, ЗДАНИЙ И СООРУЖЕНИЙ	ТИПОВОЙ ПРОЕКТ 244-9-38.86 УДК 728.54
<b>ЦИТП</b>	ИЗОЛЯТОР ЦЕНТРА ОБСЛУЖИВАНИЯ ЛЕТНЕЙ БАЗЫ ОТДЫХА НА 250 МЕСТ (СТЕНЫ КИРПИЧНЫЕ)	<b>ОУЕВ</b>
ИЮЛЬ <b>1987</b>		На 2 листах На 3 страницах Страница I

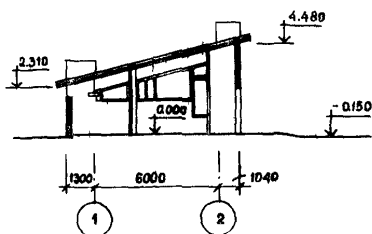
ФАСАД I-2



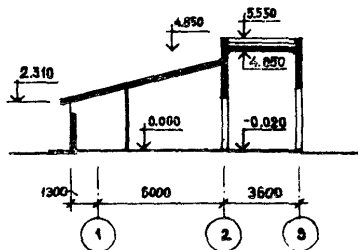
ПЛАН НА ОТМ. 0.000



РАЗРЕЗ I-I



РАЗРЕЗ 2-2



ЭКСПЛИКАЦИЯ ПОМЕЩЕНИЙ

Но- мер	Наименование	Площадь, м <sup>2</sup>
1	Ванная	8.8
2	Палата типа "бокс"	10.4
3	Санузел	2.1
4	Передняя	6.1
5	Палата на одну койку	10.4
6	Буфетная	7.7
7	Медицинский пункт	15.1
8	Клещ	2.3
9	Трапур	2.6
10	Ванноч для ожидания	9.6

ИЗОЛЯТОР ЦЕНТРА ОБСЛУЖИВАНИЯ ЛЕТНОЙ БАЗЫ ОУДХА НА 250 МЕСТ (СТЕНЫ КИРПИЧНЫЕ)		ТИПОВОЙ ПРОЕКТ 244 - 9 - 39.86	Лист I Страница 2
<b>D2BA</b>	<b>СТРОИТЕЛЬНЫЕ КОНСТРУКЦИИ И ИЗДЕЛИЯ</b> Фундаменты - ленточные, бутобетонные бет М 100; бетон М 50 Балки покрытия - деревянные клееные односторонние по серии I.0625-1 вып.2. Типоразмеров - I Покрытие - клееные деревянные панели по серии I.265-1, вып.2 Типоразмеров - 3 Стены - кирпичные Перегородки - кирпичные Кровля - рулонная, из 3-х слоев рубероида с цветной посыпкой по верхнему слою Полы - линолеум, керамическая плитка Окна - одинарные индивидуальные, француз - по серии I.136-12, вып.1 Двери - по серии I.136.5-19 Типоразмеров - 3. По серии I.136-10. Типоразмеров - 5 Наибольшая масса монтажного элемента (плита покрытия) - 0,58 т	<b>H5UA</b>	<b>ОТДЕЛКА</b> НАРУЖНАЯ Облицовка ледяным керамическим кирпичем ВНУТРЕННЯЯ Штукатурка, покраска, керамическая плитка
<b>J30B</b>	<b>СКОРОСТНОЙ НАПОР ВЕТРА</b> - 45 кгс/м <sup>2</sup> 0,44 кПа	<b>C3GA</b>	<b>ИНЖЕНЕРНОЕ ОБОРУДОВАНИЕ</b> Водопровод - хозяйственно-питьевой от внутриплощадочной сети. Напор на вводе H=10 м Канализация - хозяйственно-бытовая во внутриплощадочную канализацион- ную сеть Горячее водоснабжение - от внутри- площадочной сети Вентиляция - естественная Электроснабжение - от сети элект- роснабжения напряжением 380/220 В Устройства связи - радиосвязь, телефонизация, часофикация, пожар- ная сигнализация
<b>R2C0</b>	<b>СТЕПЕНЬ ОГНЕСТОЙКОСТИ</b> - третья	<b>J3NB</b>	<b>ВЕС СНЕГОВОГО ПОКРОВА</b> - 100 кгс/м <sup>2</sup> 0,97 кПа
<b>N1BD</b>	<b>РАСЧЕТНАЯ ТЕМПЕРАТУРА НАРУЖНОГО ВОЗДУХА</b> - - плюс 3°C - плюс 32°C	<b>G2EE</b>	<b>ИНЖЕНЕРНО-ГЕОЛОГИЧЕСКИЕ УСЛОВИЯ</b> - - обычные
<b>G2DD</b>	<b>КЛИМАТИЧЕСКИЕ РАЙОНЫ И ПОДРАЙОН СССР</b> - II, III, IV		

ИЗОЛЯТОР ЦЕНТРА ОБСЛУЖИВАНИЯ ЛЕТНЕЙ БАЗЫ ОТДЫХА НА 250 МЕСТ (СТЕНЫ КИРПИЧНЫЕ)				ТИПОВОЙ ПРОЕКТ 244-9-39.86		Лист 2 Страница 3	
Наименование		Всего	Удельн. показа- тель	Наименование		Всего	Удельн. показа- тель
VIIA СТОИМОСТЬ				Бетон и железобетон на 1 м <sup>2</sup> полезной площади		м <sup>3</sup>	0,47
VIIБ	Общая сметная стои- мость	тыс. руб.	12,75				
в том числе:							
VIIЛ	строительно-монтажных работ	"	II,21				
VIIО	Оборудования и мебели	"	1,54		Лесоматериалы, при- веденные к круглому лесу	"	10,2
VIIС	Стоимость строитель- но-монтажных работ 1 м <sup>2</sup> полезной площади	руб.	-	171,14	Кирпич	шт.	24,5
VIIР	То же, 1 м <sup>3</sup> строитель- ного объема здания	"	-	40,73	V4кн Расход воды	м <sup>3</sup> /сут	0,075
VIIУ	Стоимость общая на расчетный показатель	"	-	194,66	холодной	"	0,045
VIIА	ТРУДОЕМКОСТЬ				горячей	"	0,030
VIIФ	Построечные трудовые затраты	чел. дн.	217,56		V4к1 Канализационные стоки	"	0,075
VIIС	То же, на 1 м <sup>2</sup> полез- ной площади	"	-	3,32	Тепла на горячее водоснабжение	Ккал/ч кВт	300 0,348
VIIР	То же, на 1 м <sup>3</sup> строи- тельного объема	"	-	0,79	V4кк Потребная электри- ческая мощность	кВт	5,0
VIIКА	РАСХОДЫ						
VIIКВ	Расход строительных материалов				ТЕХНИЧЕСКИЕ ХАРАКТЕРИСТИКИ		
	Цемент	т	14,38	-	с3мв Объем строительный здания	м <sup>3</sup>	275,2
	Цемент, приведенный к марке М-400	"	14,03	-	VIIИВ Объем строительный на 1 м <sup>2</sup> полезной площади	"	4,2
	То же, на 1 м <sup>2</sup> полезной площади	"	-	0,214	То же, на 1 м <sup>2</sup> рабо- чей площади (K <sub>2</sub> )	"	4,54
	То же, на 1 м <sup>3</sup> строи- тельного объема зда- ния	"	-	0,05			
	Сталь	"	0,31	-	с3оc Площадь застройки	м <sup>2</sup>	93,7
	Сталь, приведенная к классам А-I и С38/23	"	0,40	-	с3оb Общая	"	80,8
	в том числе:				Полезная	"	65,5
	Сталь прокатная, при- веденная к С38/23	"	0,05	-	Полезная площадь на расчетный показатель	"	1,0
	Сталь, приведенная к классам А-I и С38/23	"	-	0,006	с3оq Рабочая	"	60,6
	На 1 м <sup>2</sup> полезной площади	"	-	0,006	То же, на расчетный показатель	"	0,93
	Бетон и железобетон	м <sup>3</sup>	31,03	-			
	в том числе:						
	монолитный	"	29,97	-			
	сборный тяжелый	"	1,06	-			
ДОПОЛНИТЕЛЬНЫЕ ДАННЫЕ							
Расчетный показатель - 1 м <sup>2</sup> полезной площади. Всего 65,5							
Сметная документация составлена в нормах и ценах 1984 г.							
СОСТАВ ПРОЕКТНОЙ ДОКУМЕНТАЦИИ							
Альбом 1	Общая часть. Архитектурно- строительные решения. Инженерное оборудование. Технология.			Альбом 3	Издания заводского изготовления.		
Альбом 2	С м е т ы			Альбом 4	Ведомости потребности в материалах.		
	Объем проектных материалов, приведенных к формату А4-302			Альбом 5	Спецификация оборудования.		
АВТОР ПРОЕКТА	ЦНИИЭП курортно-туристских зданий и комплексов, 125080, Москва, Волоколамское шоссе, 1						
УТВЕРЖДЕНИЕ	Утвержден Госгражданстроем 8 августа 1985 г., приказ № 229						
ПОСТАВЩИК	Новосибирский филиал ЦИТИ. 630051, Новосибирск 51, проспект Дзержинского, 81/2						

Главный архитектор  
проекта  
Чернышевский И.З.

Овечкин В.Н.

Главный инженер  
института