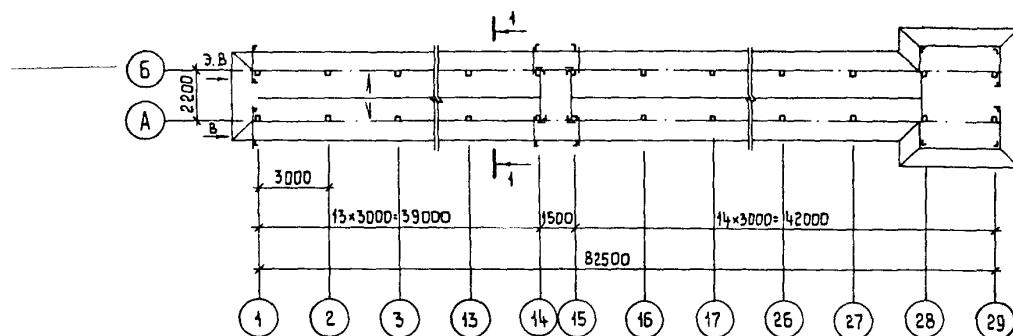


СССР	СТРОИТЕЛЬНЫЙ КАТАЛОГ Часть 2 ТИПОВЫЕ ПРОЕКТЫ ПРЕДПРИЯТИЙ, ЗДАНИЯ И СООРУЖЕНИЙ	ТИПОВОЙ ПРОЕКТ 806-2-21.88
ЦИТП	НОРКОВАЯ ФЕРМА НА 10000 САМОК ШЕД ДЛЯ ОСНОВНОГО СТАДА НОРОК НА 416 КЛЕТОК	УДК 728.94:631.224.6
СЕНТЯБРЬ 1988	КОНСТРУКЦИИ ЖЕЛЕЗОБЕТОННЫЕ	На 2-х листах На 4-х страницах Страница 1

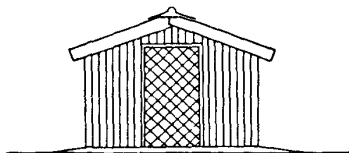
Ф А С А Д I-29



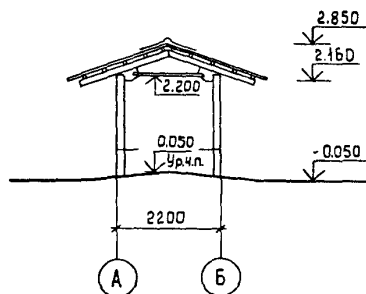
ПЛАН НА ОТМ. 0,000



Ф А С А Д А-Б



Р А З Р Е З I-I



НОРКОВАЯ ФЕРМА НА 10000 САМОК
ШЕД ДЛЯ ОСНОВНОГО СТАДА НОРОК НА 416 КЛЕТОК
КОНСТРУКЦИИ ЖЕЛЕЗОБЕТОННЫЕ

ТИПОВОЙ ПРОЕКТ
806-2-21.88

Лист 1
Страница 2

ТЕХНИКО-ЭКОНОМИЧЕСКИЕ ДАННЫЕ И ПОКАЗАТЕЛИ

	Наименование показателей	Код	Всего	Удельные показатели						
				на 1 м ² общей площади	на 1 м ³ строительного объема	на расчетную единицу	на 1 млн. руб. СМР			
G3DB	Мощность предприятия	Единица мощности, клетка		EA05	I					
		Расчетные единицы	в натуральном выражении		EA07					
	в оптовых ценах, тыс. руб.		EA08							
	Мощность расчетных единиц	Мощность		EL06	416					
		Единица годового объема товарной продукции	в натуральном выражении		EL09					
			в оптовых ценах, тыс. руб. (удельные показатели, руб.)		EL10					
	Производственная программа	Себестоимость годового объема продукции, тыс. руб. (удельные показатели, руб.)		СП02						
		Прибыль (годовая), тыс. руб. (удельные показатели, руб.)		СП07						
		Уровень рентабельности (прибыль к производственным фондам), %		СП03						
		Срок окупаемости капложений (сметной стоимости), год		СП04						
		Приведенные затраты, тыс. руб. (удельные показатели, руб.)		СП06	I,88					
		Уровень механизации и автоматизации производственных процессов, %		ШТ11	80					
		Степень охвата рабочих механизированным трудом, %		ЮА61						
Трудоемкость изготовления продукции (годовая), чел.-ч.		ТР07								
Производительность труда		годовой выпуск продукции на одного работающего, тыс. руб.		ШТ06						
		то же, в натуральном выражении		ШТ07						
G3DD	Численность работающих чел.	общая		ШТ02						
		в том числе	рабочих		ШТ03					
			в наиболее многочисленную смену		ШТ04					
	количество рабочих дней в году		ШТ08							
	количество смен в сутки		ШТ01							
	продолжительность смены, ч.		ШТ09							
	коэффициент сменности по рабочим		ШТ05							
коэффициент использования основного оборудования		ШТ10								
G3OC	Техническая характеристика	площадь, м ²	застройки		ХП01	187,4				
G3OB			общая		ХП02	187,4		0,45		
			в том числе	подземной части		ХП03				
				встроенных (бытовых) помещений		ХП09				
G3NB			объем строительных работ, м ³	в том числе	общий		ХБ01	501,2		I,20
подземной части		ХБ02								
встроенных (бытовых) помещений		ХБ03								

НОРКОВАЯ ФЕРМА НА 10000 САМОК
ШЕД ДЛЯ ОСНОВНОГО СТАДА НОРК НА 416 КЛЕТОК
КОНСТРУКЦИИ ЖЕЛЕЗОБЕТОННЫЕ

ТИПОВОЙ ПРОЕКТ
806-2-21.88

Лист 2
Страница 3

	Наименование показателей	Код	Всего	Удельные показатели						
				на 1 м2 общей площади	на 1 м3 строи- тельного объема	на рас- четную единицу	на 1 млн. руб. СМР			
V1IA	Стоимость Сметная стоим. монтаж, тыс. руб. (удельные пока- затели, руб.)	общая	CC01	12,85	68,57	25,64	30,89			
V1IB		строительно-монтажных работ	CC02	12,45	66,43	24,84	29,93			
V1IL		оборудования	CC03	0,40	2,13	0,79	0,96			
V1IO		общая с учетом условной привязки	CC10	16,61	88,63	33,14	39,93			
V1L										
V1JF	Трудо- емкость	трудозатраты построчные, чел.-ч	TR06	2589	13,81	5,17	6,22	207952		
V1GB		продолжительность строительства, мес.	ПС01	2						
V1KB										
V1LA	Материалоемкость	Цемент, т (удельные показатели, кг)	всего	PC01	12,51					
			приведенный к М-400	PC02	12,17	64,94	24,28	29,25	977510	
			в том числе на индустриаль- ные изделия	PC03						
		Сталь, т (удельные показатели, кг)	всего	PC01	2,86					
			приведенная к классам А-І и Ст3	PC02	3,09	16,49	6,17	7,43	248193	
			в том числе на индустриаль- ные изделия	PC03						
		Бетон и железобетон, м3 в том числе	всего	PE01	46,62	0,25	0,09	0,11	3745	
			монолитный	PE02	28,6					
			сборный тяжелый	PE04	18,02					
			сборный легкий	PE05						
		Лесоматериалы, м3	всего	PL01	11,47					
			приведенные к круглому лесу	PL02	17,20	0,09	0,03	0,04	1382	
			Кирпич, тыс.шт.	PK01						
			Стекло строительное, м2	PD01						
			Асбестоцемент, м2	PD02	799	4,26	1,59	1,92	64177	
			Рулонные кровельные и гидроизоляционные материалы, м2	PD03	16,58	0,09	0,03	0,04	1332	
			Трубы пластмассовые	м	PD04	257	1,37	0,51	0,62	20643
				т	PD05	0,052				
			Трубы стеклянные, м	PD06						
		V1LL	Расход воды	холодной	расчетный	ЭВ13	0,21			
	л/с				ЭВ11					
годовой, м3	ЭВ14			77	0,41	0,15	0,19			
V1LK		Расход электроэнергии, годовой, мВт.ч (удельные показатели, кВт.ч)	ПС08	0,85	4,54	1,69	2,04			
		Потребная электрическая мощность, кВт	ЭМ01	0,2						

НОРКОВАЯ ФЕРМА НА 10000 САМОК ШЕД ДЛЯ ОСНОВНОГО СТАДА НОРОК НА 416 КЛЕТОК КОНСТРУКЦИИ ЖЕЛЕЗОБЕТОННЫЕ		ТИПОВОЙ ПРОЕКТ 806-2-2I.88	Лист 2 Страница 4
СЗДТ ТЕХНОЛОГИЧЕСКИЙ ПРОЦЕСС			
<p>Содержание норок производится в клетках. Расположение клеток в шеде (одноярусное, двухрядное) позволяет производить раздачу кормов при помощи кормораздатчика. Предусматривается поение зверей в теплый период - автопоение, в холодный - шланговое из кормораздатчика типа "Минкоматик". Удаление навоза из-под клеток осуществляется навозоуборочным агрегатом с последующей погрузкой в транспортные средства и вывозкой в места хранения.</p>			
D2BA СТРОИТЕЛЬНЫЕ КОНСТРУКЦИИ И ИЗДЕЛИЯ		H5UA ОТДЕЛКА	
Фундаменты - сборные железобетонные по серии Э.017-I, вып. I; типоразмеров - I		НАРУЖНАЯ	
Стойки - сборные железобетонные с применением серии I.038. I-I, вып. I; типоразмеров - I		Масляная окраска металлических элементов, покрытие пропиточным составом деревянных элементов	
Ригели - сборные ж.-б. с применением серии I.038. I-I, вып. I; типоразмеров - I		СЗГА ИНЖЕНЕРНОЕ ОБОРУДОВАНИЕ	
Кровля - из асбестоцементных волнистых листов ГОСТ 20430-84 по деревянным прогонам		Водопровод - производственный (на поение зверей) от наружных сетей. Напор на вводе - 7м (для варианта автоматического поения - 2,4 м min; 3,1 м max)	
Двери - индивидуальные сетчатые; типоразмеров - 2		Электроснабжение - от внешней сети напряжением 380/220В	
Полы - бетонные			
Наибольшая масса монтажного элемента (фундамент) - 0,48 т			
J30B НОРМАТИВНОЕ ЗНАЧЕНИЕ ВЕТРОВОГО ДАВЛЕНИЯ - $0,23 \text{ кПа}$ 23 кгс/м^2		J31B НОРМАТИВНОЕ ЗНАЧЕНИЕ ВЕСА СНЕГОВОГО ПОКРОВА - 1 кПа 100 кгс/м^2	
R2CO СТЕПЕНЬ ОГНЕСТОЙКОСТИ - II		G2DD КЛИМАТИЧЕСКИЕ РАЙОНЫ И ПОДРАЙОН СССР - II; III; IV	
N1BD РАСЧЕТНАЯ ТЕМПЕРАТУРА НАРУЖНОГО ВОЗДУХА - минус 30°C		G2EE ИНЖЕНЕРНО-ГЕОЛОГИЧЕСКИЕ УСЛОВИЯ - обычные	
B7EA СОСТАВ ПРОЕКТНОЙ ДОКУМЕНТАЦИИ			
Альбом I - Общая пояснительная записка. Технология производства. Архитектурно-строительные решения. Внутренние водопровод и канализация. Электрическое освещение			
Альбом 2 - Нестандартизованное оборудование			
Альбом 3 - Ведомости потребности в материалах			
Альбом 4 - Сметы			
Объем проектных материалов, приведенных к формату А4 - 225 форматок			
B7BA АВТОР ПРОЕКТА		Гипроагротехпром, I53648, г.Иваново, пер.Семеновского, 10	
B7HA УТВЕРЖДЕНИЕ		Утвержден Гипроагротехпромом, приказ от 18.04.88 г. № 229 Срок действия 1993 г.	
B7KA ПОСТАВЩИК		ЦИП, I25878, ГСП, Москва, А-445, ул.Смолярная, 22	
Инв. № 23158 Катал.л. № 061802			