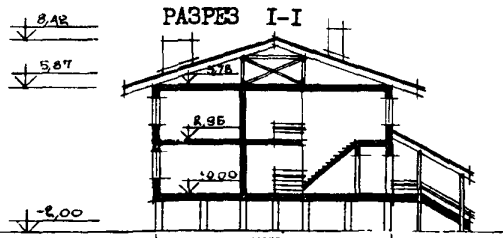
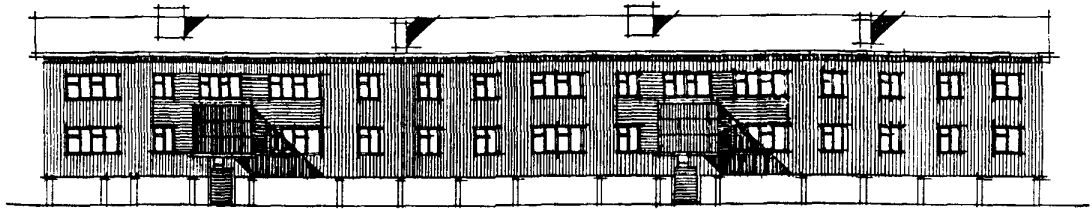
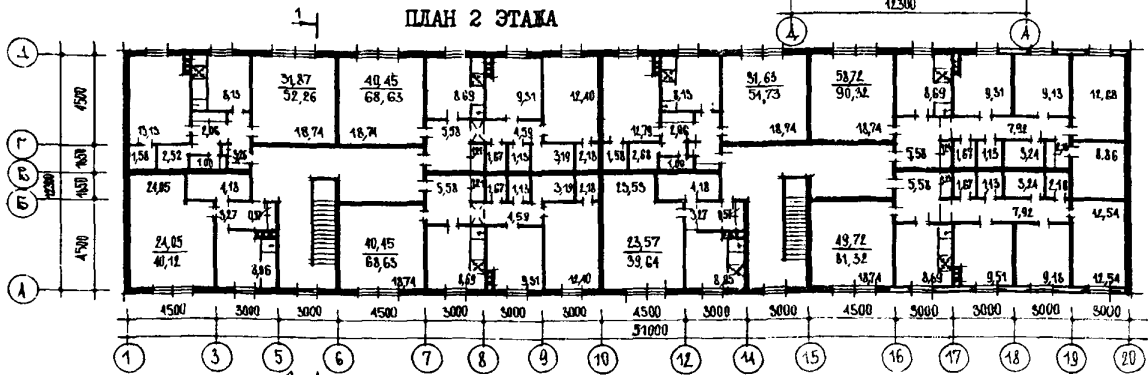


<p>СССР</p>	<p align="center">СТРОИТЕЛЬНЫЙ КАТАЛОГ ЧАСТЬ I ТИПОВЫЕ ПРОЕКТЫ ПРЕДПРИЯТИЙ, ЗДАНИЙ И СООРУЖЕНИЙ</p>	<p align="right">ТИПОВОЙ ПРОЕКТ I16-I28-4м.87 УДК 728.67</p>
<p>ЦИТП</p>	<p align="center">ДВУХЭТАЖНЫЙ 16-КВАРТИРНЫЙ СЕКЦИОННЫЙ ЖИЛОЙ ДОМ С 1,2,3,4 И 5 КОМНАТНЫМИ КВАРТИРАМИ ДЛЯ СТРОИТЕЛЬСТВА В IА, IБ И IГ КЛИМАТИЧЕСКИХ ПОДРАЙОНАХ</p>	
<p align="center">МАРТ 1988</p>		<p align="right">На 2-х листах На 3-х страницах Страница I</p>

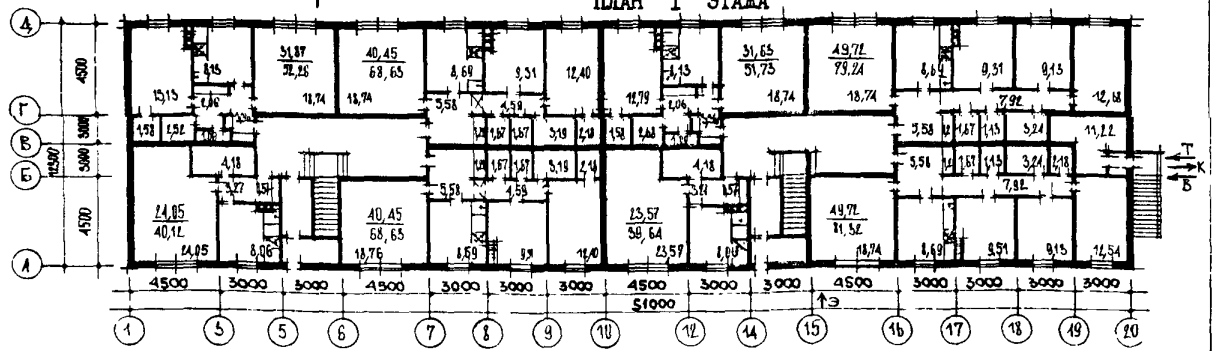
ФАСАД ПО ОСИ А



ПЛАН 2 ЭТАЖА



ПЛАН I ЭТАЖА



ЭКСПЛИКАЦИЯ КВАРТИР

Квартира	кол.	Средняя площадь, м2		Квартира	кол.	Средняя площадь, м2	
		жилая	общая			жилая	общая
1 комнатная	2	23,57	39,64	3 комнатная	4	40,45	68,63
1 комнатная	2	24,05	40,12	4 комнатная	3	49,72	81,32
2 комнатная	2	31,63	51,73	5 комнатная	1	58,72	90,32
2 комнатная	2	31,87	52,26	Сред. пл. кв-ры		36,99	60,92

ДВУХЭТАЖНЫЙ 16-КВАРТИРНЫЙ СЕКЦИОННЫЙ ЖИЛОЙ ДОМ С 1,2,3,4 И 5-КОМНАТНЫМИ КВАРТИРАМИ ДЛЯ СТРОИ- ТЕЛЬСТВА В 1А, 1Б И 1Г КЛИМАТИЧЕСКИХ ПОДРАЙОНАХ		ТИПОВОЙ ПРОЕКТ 116-128-4м.87	Лист I Страница 2
D2BA	СТРОИТЕЛЬНЫЕ КОНСТРУКЦИИ И ИЗДЕЛИЯ Конструктивная схема с поперечными несущими стенами Фундаменты - деревянные сваи Стены наружные - брусчатые с наружным утеплителем из минераловатных плит марки I25 по каркасу и обшивкой досками Стены внутренние несущие - брусчатые Перекрытие - щиты деревянные по деревянным балкам с утеплителем из минераловатных плит марки I25 Перегородки - щитовые деревянные Крыша чердачная, стропильной конструкции Санузлы - россыль Кровля - волнистые асбестоцементные листы, ГОСТ 20430-84 по деревянной обрешетке Двери наружные - по серии I.136.5-19 Типоразмеров - 2 Двери внутренние - щитовой конструкции по серии I.136-10 Типоразмеров - 3 Окна - с тройным остеклением по ГОСТ 26601-85 Встроенное оборудование - шкафы и антресоли по серии I.172.5-6 Полы - дощатые, линолеум, в санузлах керамическая плитка Лестница - деревянная Наибольшая масса монтажного элемента (щит цокольного перекрытия) 0,072 т	H5UA	ОТДЕЛКА НАРУЖНАЯ - покрытие олифой ВНУТРЕННЯЯ - сухая и мокрая штукатурка масляная краска, глазурованная плитка, водоэмульсионная краска
		C3QA	ИНЖЕНЕРНОЕ ОБОРУДОВАНИЕ Водопровод - хозяйственно-питьевой, расчетный напор у основания стояков 14м Канализация - хозяйственно-бытовая в наружную сеть. Водосток неорганизованный Отопление - централизованное от наружных тепловых сетей, система однетрубная вертикальная с попутным движением теплоносителя с радиаторами MC-140 Температура теплоносителя 95° - 70°С Вентиляция - естественная Горячее водоснабжение - централизованное
		C2ED	ОСНАЩЕНИЕ ЗДАНИЙ Оборудование квартир - встроенные и сушильные шкафы, в кухне - плита на твердом топливе, в санузлах - унитаз, ванна, умывальник
J30B	НОРМАТИВНОЕ ЗНАЧЕНИЕ ВЕТРОВОГО ДАВЛЕНИЯ - $\frac{73 \text{ кгс/м}^2}{0,73 \text{ кПа}}$	J31B	НОРМАТИВНОЕ ЗНАЧЕНИЕ ВЕСА СНЕГОВОГО ПОКРОВА - $\frac{200 \text{ кгс/м}^2}{2,0 \text{ кПа}}$
R2C0	СТЕПЕНЬ ОГНЕСТОЙКОСТИ - пятая	Q1BF	ОРИЕНТАЦИЯ - меридианальная
N1BD	РАСЧЕТНАЯ ТЕМПЕРАТУРА НАРУЖНОГО ВОЗДУХА минус 50°С	Q2EE	ИНЖЕНЕРНО-ГЕОЛОГИЧЕСКИЕ УСЛОВИЯ - вечномерзлые грунты
Q2DD	КЛИМАТИЧЕСКИЕ ПОДРАЙОНЫ СССР 1А, 1Б, 1Г		

ДВУХЭТАЖНЫЙ 16 КВАРТИРНЫЙ СЕКЦИОННЫЙ ЖИЛОЙ ДОМ С 1, 2, 3, 4 И 5 КОМНАТНЫМИ КВАРТИРАМИ ДЛЯ СТРОИТЕЛЬСТВА В 1А, 1Б И 1Г КЛИМАТИЧЕСКИХ ПОДРАЙОНАХ				ТИПОВОЙ ПРОЕКТ И16-128-4м.87		Лист 2 Страница 3	
Наименование	Всего	На 1м ² общей площади	Наименование	Всего	На 1 м ² общей площади		
V11A	СТОИМОСТЬ		V4KA	ЭКСПЛУАТАЦИОННЫЕ ПОКАЗАТЕЛИ			
V11B	Общая сметная стоимость	тыс.руб 154,5	0,158	V4KH	Расход воды		
	в том числе			холодной	л/с 0,63		-
V11L	Строительно-монтажных работ	то же 152,7	0,156		горячей	" 0,70	-
V11O	оборудования	" 1,80	-	V4KI	Канализационные стоки	" 2,93	-
V11A	ТРУДОЕМКОСТЬ			V4KN	Тепла	ккал/ч 193640	-
V11F	Построечные трудовые затраты	чел/дн 3875,08	3,97		в том числе:		
					на отопление	" 118040	-
V1KA	РАСХОДЫ					136930	
V1KB	Расход строительных материалов				на горячее водоснабжение	" 75600	-
	Цемент	т 34,06	0,035		Тепла на отопление 1 м ² общей площади	" -	121
	Цемент, приведенный к марке 400	" 30,78	0,0316				0,140
	Сталь	" 2,89	0,0029	V4KK	Потребная электрическая мощность	кВт 24	-
	Сталь, приведенная к классам А1 и С38/23	" 3,68	0,0038		Эксплуатационные затраты	руб/год 8285	8,5
	Бетон	" 23,89	0,0245		ТЕХНИЧЕСКИЕ ХАРАКТЕРИСТИКИ		
	Лесоматериалы	м ³ 832,12	0,853	G3MB	Объем строительный	м ³ 3773,23	3,87
	Лесоматериалы, приведенные к круглому лесу	" 1292,8	1,326		Площадь застройки	м ² 656,0	-
	Кирпич	тыс.шт 9,62	0,0099		общая	" 974,7	-
	Минераловатные плиты	м ³ 451,38	0,463	G3OB	жилая	" 591,78	0,61
	Масса конструкций и материалов	т 770	0,79		площадь внеквартирных помещений	" 136,5	-
	Масса надземной части	" 710	0,728				
ДОПОЛНИТЕЛЬНЫЕ ДАННЫЕ							
Т.П. И16-128-4м.87 разработан взамен т.п. И16-128-3м/73.							
Показатели приведены для условий строительства при расчетной температуре минус 50°С.							
В проекте разработаны варианты: наружных стен без утеплителя для температуры наружного воздуха минус 40°С, минус 50°С; наружных стен с утеплителем для температуры наружного воздуха минус 40°С; газоснабжения							
Сметы составлены в нормах и ценах 1984 года. Расчетный показатель - 1 м ² общей площади.							
B7EA	СОСТАВ ПРОЕКТНОЙ ДОКУМЕНТАЦИИ						
	Альбом I - Архитектурно-строительные чертежи						
	Альбом II - Санитарно-технические и электротехнические чертежи						
	Альбом III - С м е т ы						
	Альбом IV - Спецификация оборудования						
	Альбом V - Ведомости потребности в материалах						
	Альбом VI - Альбом-задание заводу-изготовителю						
	Объем проектных материалов, приведенных к формату А4 - 499 форматок						
B7BA	АВТОР ПРОЕКТА	ЦНИИЭПгражданстрой, Москва, В-279, Профсоюзная ул., 93а					
B7HA	УТВЕРЖДЕНИЕ	Утвержден Госгражданстроем, приказ З-1937 от 22.12.69 г.					
B7KA	ПОСТАВИЛ	ЦИТИ, 125878, Москва, А445, Смольная ул., 22					

Инв. № 22691

Катал.л. № 060164