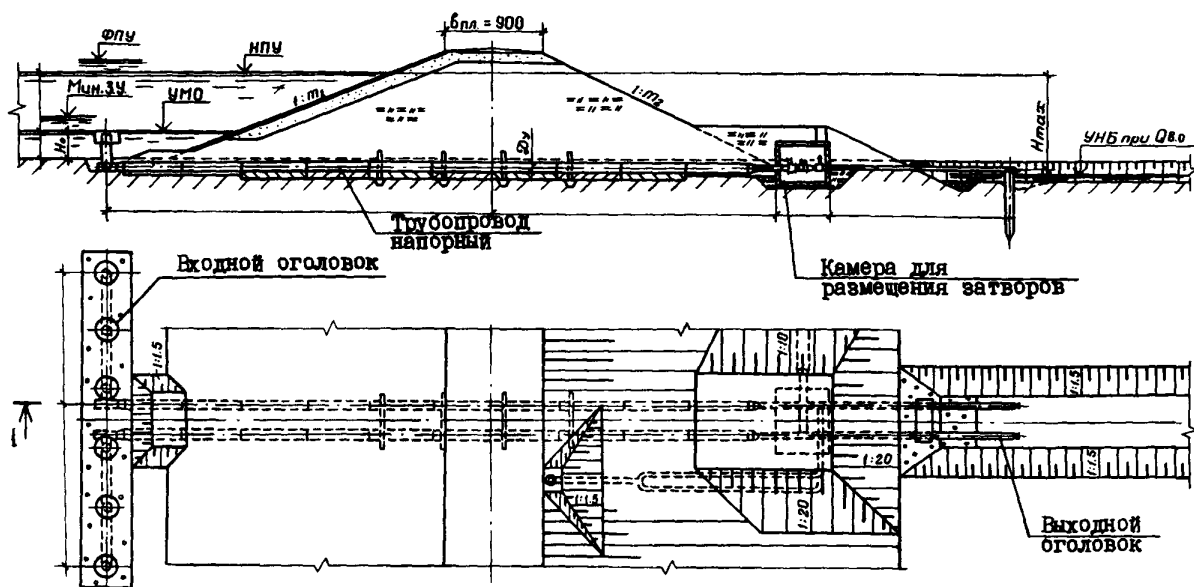


К-2	СТРОИТЕЛЬНЫЙ КАТАЛОГ	820-04-36.90
	Часть 2 ТИПОВЫЕ ПРОЕКТЫ ПРЕДПРИЯТИЯ, ЗДАНИЯ И СООРУЖЕНИЯ	
СССР	ВОДОВЫПУСК-ВОДОЗАБОР ТРУБЧАТЫЙ ПРИ ЗЕМЛЯНОЙ ПЛОТИНЕ НА РАСХОД ВОДЫ ДО 1,5 М ³ /С ПРИ НАПОРЕ ДО 12 М	УДК 626.823.92
ЦИТП		
ОКТАБРЬ 1990	ТИПОВЫЕ МАТЕРИАЛЫ ДЛЯ ПРОЕКТИРОВАНИЯ	№ 3-х страницах Страница 1

РАЗРЕЗ I-I



ТЕХНИЧЕСКАЯ ХАРАКТЕРИСТИКА

Назначение сооружений - забор воды из водохранилища с последующей подачей ее насосной станцией на орошение или обводнение и осуществление попусков воды из водохранилища в нижний бьеф. Водовыпуск-водозабор состоит из входного оголовка, двух ниток самотечного трубопровода, помещения для размещения задвижек и конечного участка. В проекте представлены два варианта конструкции входного оголовка: зонтичный и с вихревой камерой. Входной оголовок зонтичного типа применим в условиях, когда необходимо устройство рыбозащиты, он может быть применен также в условиях, когда рыбозащита не требуется. Входной оголовок с вихревой камерой запроектирован для условий, когда не требуется устройство рыбозащиты на входном оголовке сооружения.

Трубопровод сооружения выполняется в две нитки из труб диаметром 600 или 800 мм. В проекте представлено два варианта трубопровода: из железобетонных напорных и стальных труб.

Для регулирования работы сооружения предусматривается установка соответствующей трубопроводной арматуры. Помещение для размещения трубопроводной арматуры представлено в проекте в двух вариантах:

- сборно-монолитная железобетонная камера, размером в плане 4,0х4,8 м, высотой 3,0 м. Камера обсыпается грунтом с целью поддержания внутри нее положительной температуры;
- кирпичное здание, цокольная часть которого запроектирована из монолитного железобетона. Отопление этого помещения осуществляется электропечью. С целью улучшения зимней эксплуатации гидроузла запроектировано устройство для автоматического ограничения минимального зимнего уровня воды в водохранилище, который задается из условия предотвращения обмерзания входного оголовка. Концевой участок трубопровода, предназначенный для подачи воды в нижний бьеф, запроектирован из стальных труб диаметром 300 мм. Выходной оголовок этого трубопровода предусмотрен консольного типа на свайных опорах. Гашение энергии в нижнем бьефе осуществляется в воронке размыва. С целью уменьшения глубины и плановых размеров воронки размыва на конце труб устанавливается рассеивающий порог.

ВОДОВЫПУСК-ВОДОЗАБОР ТРУБЧАТЫЙ ПРИ
ЗЕМЛЯНОЙ ПЛОТИНЕ НА РАСХОД ВОДЫ ДО 1,5 М³/С ПРИ
НАПОРЕ ДО 12 М

ТИПОВЫЕ МАТЕРИАЛЫ
ДЛЯ ПРОЕКТИРОВАНИЯ
820-04-36.90

Страница 2

Наименование показателей		Код	Типовая проектная документация			Примечание				
			Всего	Удельные показатели						
				на 1 м ³ общей площади на 1 м ³ строительного объема	на расчетную единицу		на 1 млн. руб. СМР			
VIIA	Стоимость Сметная стоимость, тыс. руб. (удельные показатели, руб.)	общая		СС01	26,70 26,11					
VIIБ		в том числе	строительно-монтажных работ		СС02	24,92 23,66				
VIIЛ			оборудования		СС03	1,79 2,45				
VIIО			общая с учетом условной привязки		СС10	30,8 30,0				
VIIФ		Трудо- емкость	нормативная трудоемкость, чел.-ч		ТРО8	4440 3847	4440 3847	178242 162274		
VIIКВ	трудозатраты построечные, чел.-ч		ТРО6	2856 2473	2856 2473	114653 104508				
Материалоемкость	Цемент, т (удельные по- казатели, кг)	всего		РЦ01	40,1 24,7	40100 24700	1609795 1043822			
		приведенный к М400		РЦ02	42,3 24,8	42300 24800	1698113 1048088			
		в том числе на индустриальные изделия		РЦ03	12,6 2,3	12600 2300	505821 97198			
	Сталь, т (уде- льные показа- тели, кг)	всего		РС01	13,8 9,4	13800 9400	553994 397244			
		приведенная к классу А-1 и Ст3		РС02	18,2 10,9	18200 10900	730630 460634			
		в том числе на индустриальные изделия		РС03	1,9 1,2	1900 1200	76275 50772			
	Бетон и железобетон, м ³ в том числе	всего		РБ01	141,4 98,7	141,3 98,7	5672 4172			
		монолитный		РБ02	117,8 93,8	117,8 93,8	4729 3964			
		сборный тяжелый		РБ04	23,5 4,9	23,5 4,9	943 207			
		сборный легкий		РБ05	-	-	-			
	Лесоматериалы, м ³	всего		РЛ01	3,7 8,9	3,7 8,9	148 376			
		приведенные к круглому лесу		РЛ02	5,3 10,3	5,3 10,3	213 435			
	Кирпич, тыс. шт.				РК01					
	Стекло строительное, м ²				РД01					
	Асбестоцемент, м ²				РД02					
Рулонные кровельные и гидроизоляционные материалы, м ²				РГ03	105,6 462,0	105,6 462,0	4238 19527			
Трубы пластмассовые		м		РД04						
		т		РД05						
Трубы стеклянные, м				РД06						
VIIН Ресурсы на производственные и эксплуатационные нужды	Расход воды	холодной	расчетный	м ³ /сут	ЭВ13					
				л/с	ЭВ11					
		годовой, м ³		ЭВ14						
	горячей	расчетный	м ³ /сут	ЭВ23						
			л/с	ЭВ21						
	годовой м ³		ЭВ24							

ВОДОВЫПУСК-ВОДОЗАБОР ТРУБЧАТЫЙ ПРИ ЗЕМЛЯНОЙ ПЛОТИНЕ НА РАСХОД ВОДЫ ДО 1,5 м ³ /С ПРИ НАПОРЕ ДО 12 М	ТИПОВЫЕ МАТЕРИАЛЫ ДЛЯ ПРОЕКТИРОВАНИЯ 820-04-36.90	Страница 3
---	---	------------

D2BA СТРОИТЕЛЬНЫЕ КОНСТРУКЦИИ И ИЗДЕЛИЯ

Входной оголовок:

- I тип - зонтичный металлический
- 2 тип - вихревая камера - железобетонная монолитная

Трубопровод в двух вариантах:

- I - из напорных железобетонных труб по ГОСТ 12586.1-83, типоразмеров - 2;
- 2 - из стальных труб по ГОСТ 8732-78, типоразмеров-2.

Фундамент - железобетонный и бетонный монолитный, бетон класса В15

Камера задвижек:

стены и днище - монолитные, бетон класса В15,
 перекрытие - сборное по серии 1.442.1-1,
 типоразмеров - I.

ИНЖЕНЕРНОЕ ОБОРУДОВАНИЕ

Затворы - поворотные дисковые фланцевые
 Ду 500 и 600 мм; задвижки параллельные с
 выдвижным шпинделем фланцевые Ду 300 мм -
 по серии 4.900-10, вып.2

N1BD РАСЧЕТНАЯ ТЕМПЕРАТУРА НАРУЖНОГО ВОЗДУХА - минус 40°С
 G2EE ИНЖЕНЕРНО-ГЕОЛОГИЧЕСКИЕ УСЛОВИЯ - обычные

G2DD КЛИМАТИЧЕСКИЕ РАЙОНЫ И ПОДРАЙОНЫ СССР - IВ, II, III
 G2BQ СТЕПЕНЬ АГРЕССИВНОСТИ СРЕДЫ - неагрессивная

ДОПОЛНИТЕЛЬНЫЕ ДАННЫЕ

Типовые материалы для проектирования 820-04-36.90 выпущены взамен типовых проектных решений 820-01-17.

В типовых материалах для проектирования разработано 16 типоразмеров сооружений. Основные показатели приведены для водовыпуска-водозабора на расход воды 1 м³/с при напоре 8,0 м и Ду 800 мм (в числителе - из железобетонных труб, в знаменателе - из стальных).

За расчетную единицу принят 1 м³/с пропускной способности (всего единиц - I).

Сметная стоимость определена в нормах и ценах 1984 г.

87EA СОСТАВ ПРОЕКТНОЙ ДОКУМЕНТАЦИИ

- Альбом 1. ПЗ Пояснительная записка
- Альбом 2. СР Строительные решения
 - КЖ Конструкции железобетонные
 - КЖ.И Строительные изделия
- Альбом 3. КМ Металлические изделия
- Альбом 4. ВМ Ведомости потребности в материалах
- Альбом 5. С Сметы

Объем проектных материалов, приведенных к формату А4, - 745 форматок

В7BA АВТОР ПРОЕКТА Проектный институт "Ленгипроводхоз"
 196105, Ленинград, пр. Гагарина, д.1

В7НА УТВЕРЖДЕНИЕ Утверждены и введены в действие
 Минводстроем СССР, протокол № 827 от 04.07.1990 г.
 Срок действия - 1996 г.

В7КА ПОСТАВЩИК ЦИТИ 125878, ГСП, Москва, А-445, ул. Смольная, 22