
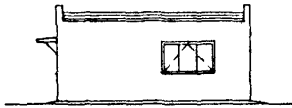
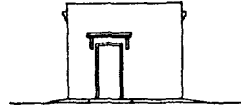


| | | |
|---|--|---|
|  | СТРОИТЕЛЬНЫЙ КАТАЛОГ Часть 2 ТИПОВЫЕ ПРОЕКТЫ ПРЕДПРИЯТИЯ, ЗДАНИЯ И СООРУЖЕНИЯ | 704-9-27.89 |
| СССР | ОПЕРАТОРСКАЯ ДЛЯ СКЛАДОВ НЕФТЕПРОДУКТОВ КОЛХОЗОВ И СОВХОЗОВ | УДК 697.32:711.6 |
| ЦИТП | | |
| МАРТ 1990 | ТИПОВОЙ ПРОЕКТ | На 5-ти страницах Страница 1 |

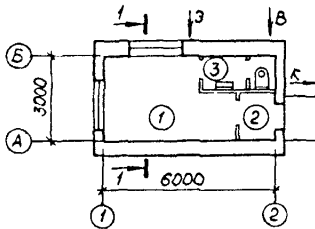
Ф А С А Д 2-1



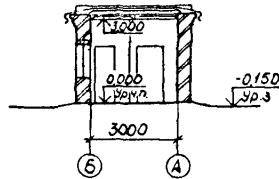
Ф А С А Д А-Б



П Л А Н Н А О Т М . 0 . 0 0 0



Р А З Р Е З 1-1



ЭКСПЛИКАЦИЯ ПОМЕЩЕНИЙ

| Но- мер | Наименование | Площадь, м ² |
|------------|--------------|----------------------------|
| 1 | Операторская | 11 |
| 2 | Тамбур | 2 |
| 3 | Уборная | 3 |

ОПЕРАТОРСКАЯ ДЛЯ СКЛАДОВ НЕФТЕПРОДУКТОВ
КОЛХОЗОВ И СОВХОЗОВ

ТИПОВОЙ ПРОЕКТ
704-9-27.89

Страница 2

VIMA

ТЕХНИКО-ЭКОНОМИЧЕСКИЕ ДАННЫЕ И ПОКАЗАТЕЛИ

| | Наименование показателей | | Код | Типовая проектная документация | | | Примечание* | | | | | |
|---|---|------------------------------------|--|--------------------------------|-------------------------------------|----------------------|-----------------|--------------------|------|--|------|--|
| | | | | Всего | Удельные показатели | | | | | | | |
| | | | | | на 1 м ² общей площади | на расчетную единицу | | на 1 млн. руб. СМР | | | | |
| G3DB | Производственная программа | Мощность предприятия | Единица мощности I м2 общей площади | EA05 | I | | | | | | | |
| | | | в натуральном выражении | EA07 | I | | | | | | | |
| | | в оптовых ценах, тыс. руб. | EA08 | | | | | | | | | |
| | | Мощность рас-четных единиц | Мощность | ED06 | 16,8 | | | | | | | |
| | в натуральном выражении | | ED09 | | | | | | | | | |
| | Количество рас-четных единиц | в оптовых ценах, тыс. руб. | ED10 | | | | | | | | | |
| | | Годовой объем го-варной про-дукции | Затраты производства (себестоимость), тыс. руб. (удельные показатели на 1 руб. товарной продукции, коп.) | СП02 | 2,12 | | 126,19 | | | | | |
| | Прибыль (годовая), тыс. руб. (удельные показатели на 1 руб. товарной продукции, коп.) | | СП07 | | | | | | | | | |
| | Уровень рентабельности (прибыль к себестоимости), % | СП03 | | | | | | | | | | |
| | Срок окупаемости капиталовложений (сметной стоимости), год | СП04 | | | | | | | | | | |
| Приведенные затраты, тыс. руб. (удельные показатели, руб.) | СП06 | 5,09 | | 303 | | | | | | | | |
| Уровень механизации и автоматизации производственных процессов, % | ШТ11 | | | | | | | | | | | |
| Удельный вес рабочих, занятых ручным трудом, % | ЮА62 | | | | | | | | | | | |
| G3DD | Режим работы и штаты | Производи-тельность труда | годовой выпуск продукции на одного работающего, тыс. руб. | ШТ06 | | | | | | | | |
| | | | то же, в натуральном выражении | ШТ07 | | | | | | | | |
| | | Численность рабо-тающих чел. | общая | ШТ02 | I | | | | | | | |
| | | | в том числе | рабочих | ШТ03 | I | | | | | | |
| | | | в наиболее многочисленную смену | ШТ04 | I | | | | | | | |
| | | количество рабочих дней в году | ШТ08 | 305 | | | | | | | | |
| | | количество смен в сутки | ШТ01 | I | | | | | | | | |
| продолжительность смены, ч. | ШТ09 | 7 | | | | | | | | | | |
| G3OC | Техническая характеристика | площадь, м ² | застройки | ХП01 | 27,2 | | 1,62 | | | | | |
| | | | в том числе | общая | ХП02 | 16,8 | | 1,0 | | | | |
| | | | | подземной части | ХП03 | | | | | | | |
| G3OB | Техническая характеристика | в том числе | встроенных (бытовых) помещений | ХП09 | | | | | | | | |
| | | | G3NB | Техническая характеристика | объем строитель-ных, м ³ | в том числе | общий | ХБ01 | 91,6 | | 5,45 | |
| | | | | | | | подземной части | ХБ02 | | | | |
| | | | встроенных (бытовых) помещений | ХБ03 | | | | | | | | |

ОПЕРАТОРСКАЯ ДЛЯ СКЛАДОВ НЕФТЕПРОДУКТОВ
КОЛХОЗОВ И СОВХОЗОВ

ТИПОВОЙ ПРОЕКТ
704-9-27.89

Страница 3

| | | Наименование показателей | | Код | Типовая проектная документация | | | | Примечание |
|---------------------|-------------------|---|---------------------------------------|-----------------------------------|--------------------------------|--|----------------------------|--------------------------|------------|
| | | | | | Всего | Удельные показатели | | | |
| | | | | | | на 1 м ² общей площади на 1 м ³ строительного объема | на расчетную площадь | на 1 млн. руб. СмР | |
| VIIA | Стоимость | Сметная стоимость, тыс. руб. (Удельные показатели, руб.) | общая | СС01 | 22,85 | | I360, I | | |
| VIIIB | | | в том числе | строительно-монтажных работ | СС02 | 4,76 | 51,97 | | |
| VIIIC | | | | оборудования | СС03 | 18,09 | | | |
| VIIIO | | | | общая с учетом условной приквочки | СС10 | 29,71 | | I768,5 | |
| VIIIF | Трудо- емкость | | нормативная трудоемкость, чел.-ч | ТРО8 | 1119 | | 66,6 | | |
| VIIKB | | | трудозагаты построочные, чел.-ч | ТРО6 | 1007 | 10,94 | 59,9 | 211555 | |
| VIIIH | Материаловоскость | Цемент, т (удельные до- казатели, кг) | всего | РЦ01 | 6,23 | 68,01 | 370,8 | I308824 | |
| | | | приведенный к М400 | РЦ02 | 4,25 | 46,40 | 252,9 | 892857 | |
| | | | в том числе на индустриальные изделия | РЦ03 | | | | | |
| | | Сталь, т (уде- льные показат- тели, кг) | всего | РС01 | 0,23 | 2,51 | 13,69 | 48319 | |
| | | | приведенная к классу А-1 и Ст3 | РС02 | 0,31 | 3,38 | 18,45 | 67391 | |
| | | | в том числе на индустриальные изделия | РС03 | | | | | |
| | | Бетон и железобетон, м ³ в том числе | всего | РБ01 | 13,62 | 0,15 | 0,81 | 2861 | |
| | | | монолитный | РБ02 | 11,43 | 0,13 | 0,68 | | |
| | | | сборный тяжелый | РБ04 | 1,72 | 0,02 | 0,10 | 361 | |
| | | | сборный легкий | РБ05 | | | | | |
| | | Лесоматериалы, м ³ | всего | РЛ01 | 0,21 | 0,002 | 0,01 | 44 | |
| | | | приведенные к круглому лесу | РЛ02 | 1,91 | 0,005 | 0,02 | 86 | |
| | | Кирпич, тыс. шт. | | РК01 | 13,2 | 0,14 | 0,79 | 2773 | |
| | | Стекло строительное, м ² | | РД01 | 4,25 | 0,05 | 0,25 | 893 | |
| | | Асбестоцемент, м ² | | РД02 | | | | | |
| | | Рулонные кровельные и гидроизоляционные материалы, м ² | | РГ03 | I73,02 | 1,89 | 10,3 | 36349 | |
| | | Трубы асбестоцементные | м | РД04 | | | | | |
| | | | т | РД05 | | | | | |
| Трубы стеклянные, м | | РД06 | | | | | | | |
| Расход воды | холодной | расчетный | м ³ /сут | ЭВ13 | 0,025 | 0,02 | 0,12 | | |
| | | | л/с | ЭВ11 | 0,100 | | | | |
| | горячей | расчетный | м ³ /сут | ЭВ23 | | | | | |
| | | | л/с | ЭВ21 | | | | | |
| | | годовой, м ³ | | | ЭВ14 | 7,63 | 6,73 | 36,67 | |
| | | | | | ЭВ24 | | | | |

ОПЕРАТОРСКАЯ ДЛЯ СКЛАДОВ НЕФТЕПРОДУКТОВ
КОЛХОЗОВ И СОВХОЗОВ

ТИПОВОЙ ПРОЕКТ
704-9-27.89

Страница 4

| | Наименование показателей | Код | Типовая проектная документация | | | Примечание | | | |
|--------------------------|---|--|--------------------------------|--|----------------------------|------------|--------------------------|--|--|
| | | | Всего | Удельные показатели | | | | | |
| | | | | на 1 м ³ общей площади на 1 м ³ строительного объема | на расчетную единицу | | на 1 млн. руб. СМР | | |
| V1LS | Расход пара | расчетный, кг/ч | ПС09 | | | | | | |
| | | годовой, т | ПС07 | | | | | | |
| V1LA | Расход сырого воздуха | расчетный, м ³ /ч | ЭС02 | | | | | | |
| | | годовой, м ³ | ЭС03 | | | | | | |
| V1LN | всего | расчетный, | кВт | ЭТ01 | 6097 | | | | |
| | | | ккал/ч | ЭТ14 | 5243 | 57,24 | 291,3 | | |
| | | годовой, (удельные показатели, ГДж) | ГДж | ЭТ21 | 3,486 | 0,038 | 0,208 | | |
| | | | Гкал | ЭТ25 | 0,832 | 0,009 | 0,05 | | |
| | на отопление | расчетный, | кВт | ЭТ02 | 6097 | | | | |
| | | | ккал/ч | ЭТ15 | 5243 | 57,24 | 291,3 | | |
| | | годовой, (удельные показатели, ГДж) | ГДж | ЭТ22 | 3,486 | 0,038 | 0,208 | | |
| | | | Гкал | ЭТ26 | 0,832 | 0,009 | 0,05 | | |
| | в том числе | на вентиляцию | расчетный, | кВт | ЭТ03 | | | | |
| | | | | ккал/ч | ЭТ16 | | | | |
| | | годовой, (удельные показатели, ГДж) | ГДж | ЭТ23 | | | | | |
| | | | Гкал | ЭТ27 | | | | | |
| на горячее водоснабжение | расчетный, | кВт | ЭТ04 | | | | | | |
| | | ккал/ч | ЭТ17 | | | | | | |
| | годовой, (удельные показатели, ГДж) | ГДж | ЭТ24 | | | | | | |
| | | Гкал | ЭТ28 | | | | | | |
| V1LI | — Канализационные стоки, расчетный, м ³ /сут. | | ЭК01 | 0,025 | 0,0003 | 0,002 | | | |
| V1LJ | Расход газа | расчетный, м ³ /ч | ЭГ01 | | | | | | |
| | | годовой, м ³ | ЭГ02 | | | | | | |
| V1LL | — Расход электроэнергии, годовой, МВт·ч (удельные показатели, кВт·ч) | | ПС08 | 27,75 | 302,9 | 1651,8 | | | |
| V1LK | — Потребная электрическая мощность, кВт | | ЭМ01 | 18,5 | | 1,1 | | | |
| V1GV | — Продолжительность строительства, мес. | | ПС01 | 6 | | | | | |

ОПЕРАТОРСКАЯ ДЛЯ СКЛАДОВ НЕФТЕПРОДУКТОВ
КОЛХОЗОВ И СОВХОЗОВ

ТИПОВОЙ ПРОЕКТ
704-9-27.89

Страница 5

СЗДТ ТЕХНОЛОГИЧЕСКИЙ ПРОЦЕСС

Операторская предназначена для строительства в составе нефтескладов отделений (бригад) колхозов и совхозов.

Из операторской осуществляется дистанционное управление приемом и выдачей нефтепродуктов и их учета.

Операторская обеспечивает управление 4-мя прямо-раздаточными агрегатами 03-23820, 5-ю топливораздаточными колонками ИКЭД с пультами дистанционного управления и 7-ю резервуарами, оборудованными автоматизированной системой измерения уровня УГР-1М и сигнализаторами верхнего уровня

D2BA СТРОИТЕЛЬНЫЕ КОНСТРУКЦИИ И ИЗДЕЛИЯ

Фундаменты - ленточные монолитные из бетона класса В7,5

Стены - кирпичные

Перегородки - кирпичные

Покрытие - сборные железобетонные плиты по серии 1.865.1-4/84 вып.3, типоразмеров - 2

Перемгчки - сборные железобетонные по серии 1.038.1-1 вып.4; типоразмеров-5

Кровля - рулонная, 4-х слойная

Утеплитель - пенобетон $\gamma=400\text{кг/м}^3$

Полы - линолеум, цемент, керамическая плитка

Окна - деревянные по ГОСТ 12506-81, типоразмеров - I

Двери - деревянные по ГОСТ 14624-84, типоразмеров - I

Наибольшая масса монтируемого элемента (плита покрытия) - 1,53 т

J30B НОРМАТИВНОЕ ЗНАЧЕНИЕ ВЕТРОВОГО ДАВЛЕНИЯ 0,23 кПа
23кгс/м²

R2CO СТЕПЕНЬ ОГНЕСТОЙКОСТИ - вторая
N1BD РАСЧЕТНАЯ ТЕМПЕРАТУРА НАРУЖНОГО ВОЗДУХА - минус 30С

H5UA ОТДЕЛКА
НАРУЖНАЯ

Кирпичные стены с расшивкой швов

ВНУТРЕННЯЯ

Затирка швов, клеевая побелка, водоземлюсионная окраска, штукатурка, керамическая плитка

СЗГА ИНЖЕНЕРНОЕ ОБОРУДОВАНИЕ

Водопровод - хоз.питьевой противопожарный от наружных сетей. Напор на вводе - 7 м; при пожаре - 12 м

Канализация - бытовая, в наружную сеть

Отопление - электрическое

Вентиляция - естественная

Электроснабжение - от низковольтных сетей напряжением 380/220В

Слаботочные устройства - телефонная связь, радиофикация

J3NB НОРМАТИВНОЕ ЗНАЧЕНИЕ ВЕСА СНЕГОВОГО ПОКРОВА - 1,0 кПа
100 кг/см²

G2DD КЛИМАТИЧЕСКИЕ ПОДРАЙОНЫ СССР - IА, ПБ, ПБ, ШЕ
G2EE ИНЖЕНЕРНО-ГЕОЛОГИЧЕСКИЕ УСЛОВИЯ -
- обычные

ДОПОЛНИТЕЛЬНЫЕ ДАННЫЕ

Сметная документация составлена в нормах и ценах 1984 г.

Б7EA СОСТАВ ПРОЕКТНОЙ ДОКУМЕНТАЦИИ

| | | |
|----------|-----|---------------------------------------|
| Альбом 1 | ПЗ | Общая пояснительная записка |
| | АС | Архитектурно-строительные решения |
| | ВК | Внутренние водопровод и канализация |
| | ОВ | Отопление и вентиляция |
| | ЭМ | Силовое электрооборудование |
| | АТХ | Автоматизация технологии производства |
| | СС | Связь и сигнализация |
| Альбом 2 | СО | Спецификации оборудования |
| Альбом 3 | ВМ | Ведомости потребности в материалах |
| Альбом 4 | С | Сметы |

Объем проектных материалов, приведенных к формату А4,- 208 форматок

В7BA АВТОР ПРОЕКТА Гипроагротехпром, 153648, г.Иваново, пер.Семеновского, 10

В7НА УТВЕРЖДЕНИЕ Утвержден и введен в действие Гипроагротехпромом Госагропрома СССР приказ № 308 от 26.09.89
Срок действия-1994 г.

В7КА ПОСТАВЩИК Казахский филиал ЦИТИ, 480010, г.Алма-Ата, пр. Абая, 50а
Инв. № 24077
Катал.л. № 064794