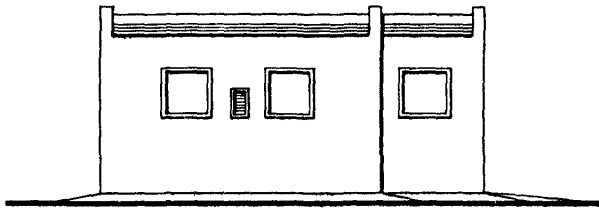
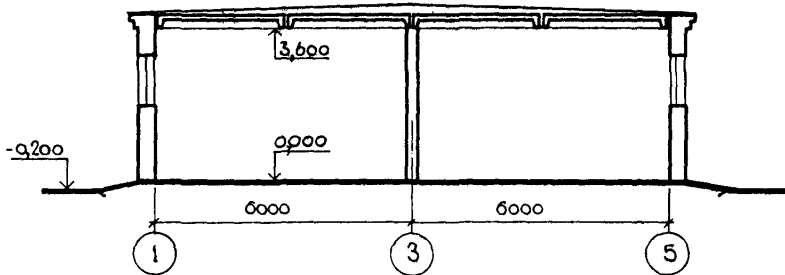
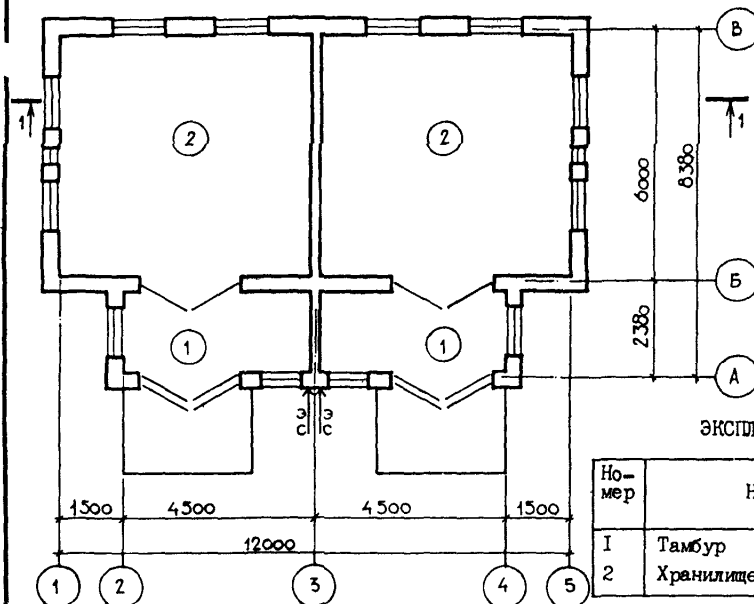


<b>К-2</b>	<b>СТРОИТЕЛЬНЫЙ КАТАЛОГ</b> <b>Часть 2</b> <b>ТИПОВЫЕ ПРОЕКТЫ ПРЕДПРИЯТИЯ, ЗДАНИЯ И СООРУЖЕНИЯ</b>	705-3-26.88
<b>СССР</b>	ХРАНИЛИЩЕ ВЗРЫВЧАТЫХ МАТЕРИАЛОВ ЕМКОСТЬЮ 24 ТОННЫ	УДК 725.35
<b>ЦИТП</b>		<b>№ 4</b> страницах <b>Страница 1</b>
<b>ФЕВРАЛЬ</b> <b>1990</b>	<b>ТИПОВОЙ ПРОЕКТ</b>	

**Ф А С А Д В-А**

**Р А З Р Е З I-I**

**П Л А Н НА ОТМ. 0,000**

**ЭКСПЛИКАЦИЯ ПОМЕЩЕНИЙ**

Но- мер	Наименование	Площадь, м <sup>2</sup>
1	Тамбур	17,6
2	Хранилище	67,4

ХРАНИЛИЩЕ ВЗРЫВЧАТЫХ МАТЕРИАЛОВ ЕМКОСТЬЮ 24 ТОННЫ

ТИПОВОЙ ПРОЕКТ  
705-3-26.88

Страница 2

## D2BA СТРОИТЕЛЬНЫЕ КОНСТРУКЦИИ И ИЗДЕЛИЯ

Фундаменты - сборные бетонные блоки по ГОСТ 13579-78, типоразмеров - 3; вариант монолитные бетонные, бетон класса В10

Стены - кирпичные

Покрытие - сборные железобетонные плиты по ГОСТ 22701.1-77, типоразмер - I; по ГОСТ 22701.2-77, типоразмер - I; по серии 1.141-I, вып.63, типоразмеров - I

Кровля - рулонная 4-х слойная из рубероида марки РМ-350 по ГОСТ 10923-82

Утеплитель - пенобетон  $\gamma = 600 \text{ кг/м}^3$

Полы - асфальтобетонные кислотоупорные искронедающие

Окна - деревянные по ГОСТ 11214-86, типоразмер - I

Ворота - противопожарные искронедающие индивидуальные, типоразмер - I

Наибольшая масса монтажного элемента (плита покрытия) - 3,2т

J30D НОРМАТИВНОЕ ЗНАЧЕНИЕ ВЕТРОВОГО ДАВЛЕНИЯ -  $\frac{0,23 \text{ кПа}}{23 \text{ кгс/м}^2}$

R2CO СТЕПЕНЬ ОГНЕСТОЙКОСТИ - первая

N1BD РАСЧЕТНАЯ ТЕМПЕРАТУРА НАРУЖНОГО ВОЗДУХА - минус 30°C

## G3DT ТЕХНОЛОГИЧЕСКИЙ ПРОЦЕСС

Хранилище взрывчатых материалов предназначено для приема, хранения и выдачи взрывчатых материалов и средств инициирования

Механизация погрузочно-разгрузочных работ осуществляется электро- и автопогрузчиками, допущенными Госгортехнадзором СССР к постоянному применению, ручными тележками

## Н5UA ОТДЕЛКА

## НАРУЖНАЯ

Кирпичная кладка с расшивкой швов

## ВНУТРЕННЯЯ

Затирка, окраска силикатной краской

## С3GA ИНЖЕНЕРНОЕ ОБОРУДОВАНИЕ

Вентиляция - естественная приточно-вытяжная

Электроснабжение - от сетей напряжением 380/220В

Электроосвещение - лампами накаливания

Слаботочные устройства - телефонная связь, пожарная сигнализация

J3ND НОРМАТИВНОЕ ЗНАЧЕНИЕ ВЕСА СНЕГОВОГО ПОКРОВА -  $\frac{1,0 \text{ кПа}}{100 \text{ кгс/м}^2}$

G2DD КЛИМАТИЧЕСКИЙ ПОДРАЙОН СССР - IIB

G2EE ИНЖЕНЕРНО-ГЕОЛОГИЧЕСКИЕ УСЛОВИЯ - обычные

VI MA

ТЕХНИКО-ЭКОНОМИЧЕСКИЕ ДАННЫЕ И ПОКАЗАТЕЛИ

Наименование показателей		Код	Типовая проектная документация			Примечание						
			Всего	Удельные показатели								
				на 1 м <sup>3</sup> общей площади на 1 м <sup>3</sup> строительного объема	на расчетную площадь		на 1 млн. руб. СМР					
G3DB	Производственная программа	Единица мощности	Т	EA05	I							
										Расчетные единицы	в натуральном выражении	EA07
		Единица годового объема товарной продукции	в оптовых ценах, тыс. руб.	EA08								
			Мощность предприятия	Количество расчетных единиц	Мощность	ED06	24					
		Годовой объем товарной продукции			в натуральном выражении	ED09						
					в оптовых ценах, тыс. руб.	ED10						
		G3OC	Техническая характеристика	площадь, м <sup>2</sup>	застройки	XP01	116,7		4,86			
		в том числе				общая	XP02	90,3		3,76		
						подземной части	XP03					
		объем строительных работ, м <sup>3</sup>		встроенных (бытовых) помещений	XP09							
общий	XB01				453,46		18,89					
	подземной части				XB02							
в том числе	встроенных (бытовых) помещений	XB03										
	Сметная стоимость, тыс. руб. (удельные показатели, руб.)	общая		CC01	13,42		559,17					
в том числе				строительно-монтажных работ	CC02	12,84	142,19 28,32					
				оборудования	CC03	0,58						
общая с учетом условной привязки			CC10									
VIIIF	Трудоёмкость	нормативная трудоёмкость, чел.-ч	TP08	1351,5		56,31						
			трудоёмкости построечные, чел.-ч	TP06	1206,73	13,36 2,66	50,28	93982				
VIKB	Материалоемкость	Цемент, т (удельные показатели, кг)	всего	PI01	18,94	209,75	789,17	1475078				
			приведенный к М400	PI02	18,57	205,65	773,75	1446262				
			в том числе на индустриальные изделия	PI03	9,31	103,1	387,92	725078				
		Сталь, т (удельные показатели, кг)	всего	PS01	2,71	30,01	112,92	211059				
			приведенная к классу А-1 и Ст3	PS02	3,41	37,76	142,08	265576				
			в том числе на индустриальные изделия	PS03	1,37	15,17	57,08	106698				
		Бетон и железобетон, м <sup>3</sup>	в том числе	всего	PB01	31,4	0,35	1,31	2445			
				монолитный	PB02	0,3	0,003	0,01	23			
				сборный тяжелый	PB04	31,1	0,344	1,30	2442			
				сборный легкий	PB05							
		Лесоматериалы, м <sup>3</sup>	всего	PL01	5,35	0,06	0,22	417				
				приведенные к крупному лесу	PL02	8,02	0,09	0,33	625			

ХРАНИЛИЩЕ ВЗРЫВЧАТЫХ МАТЕРИАЛОВ ЕМКОСТЬЮ 24 ТОННЫ		ТИПОВОЙ ПРОЕКТ 705-3-26.88		Страница 4				
Наименование показателей		Код	Типовая проектная документация				Примечание	
			Всего	Удельные показатели				
				на 1 м <sup>2</sup> общей площади	на 1 м <sup>2</sup> строительного объема	на расчетную единицу		на 1 млн. руб. СМР
Материалоемкость	Кирпич, тыс. шт.	РК01	29,37	0,32	I,22	2287		
	Стекло строительное, м <sup>2</sup>	РД01	24,52	0,27	I,02	1910		
	Асбестоцемент, м <sup>2</sup>	РД02						
	Рулонные кровельные и гидроизоляционные материалы, м <sup>2</sup>	РГ03	583,48	6,46	24,3I	45442		
	Трубы пластмассовые	м	РД04					
		т	РД05					
	Трубы стеклянные, м	РД06						
VIII	Расход на производственное и эксплуатационные нужды	Расход газа	Канализационные стоки, расчетный, м <sup>3</sup> /сут.	ЭК01				
			расчетный, м <sup>3</sup> /ч	ЭГ01				
VIIJ			годовой, м <sup>3</sup>	ЭГ02				
VIII			Расход электроэнергии, годовой, МВт·ч (удельные показатели, кВт·ч)	ПС08				
VIIK			Потребная электрическая мощность, кВт	ЭМ01	I,2			
VIGB			Продолжительность строительства, мес.	ПС01	I,8			

## ДОПОЛНИТЕЛЬНЫЕ ДАННЫЕ

Сметная документация составлена в нормах и ценах 1984г

Расчетный показатель - Ит емкости хранилища. Расчетных единиц - 24

## В7ЕА СОСТАВ ПРОЕКТНОЙ ДОКУМЕНТАЦИИ

Альбом 1 - ПЗ Общая пояснительная записка (из ТП 705-3-25.88)

Альбом 3 - АР Архитектурные решения  
АРИ Изделия

Альбом 2 - ТХ Технология производства  
Э0 Электрическое освещение  
ЭГ Молниезащита здания  
ОВ Вентиляция  
СС Связь и сигнализация

Альбом 4 - С Сметная документация  
ВМ Ведомости потребности в материалах  
СО Спецификации оборудования

Объем проектных материалов, приведенных к формату А4, - 314 форматок

В7ВА АВТОР ПРОЕКТА Джигирова, 310058, Харьков, ул.Р.Роллана,12

В7НА УТВЕРЖДЕНИЕ Утвержден Минчерметом СССР, приказ от 30.II.87 №1082  
Введен в действие Минчерметом СССР, приказ от 10.II.88 №706  
Срок действия типового проекта-1994г

В7КА ПОСТАВЩИК Киевский филиал ЦИТП, 252057, Киев-57, ул. Э.Потье,12