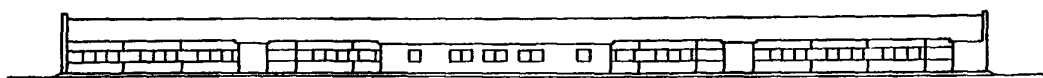
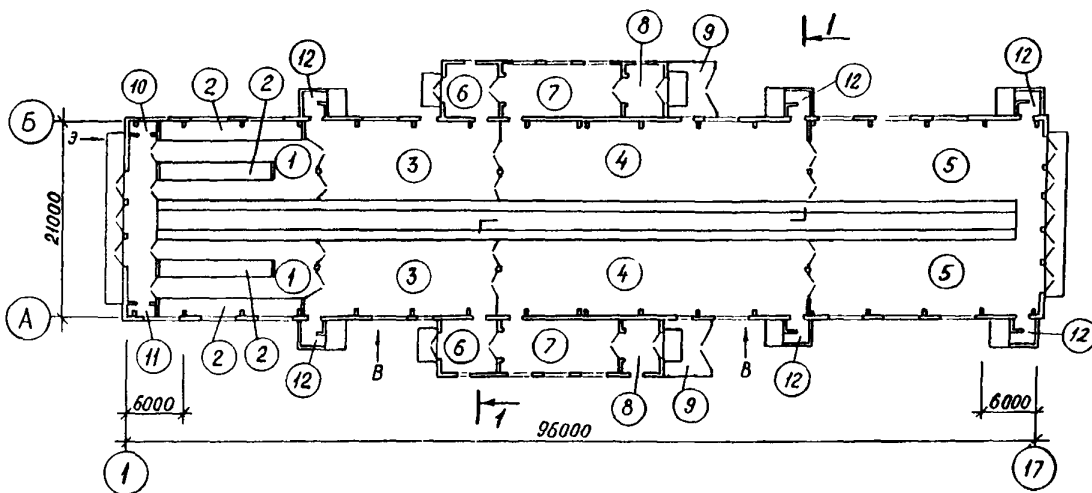


К-2	СТРОИТЕЛЬНЫЙ КАТАЛОГ Часть 2 ТИПОВЫЕ ПРОЕКТЫ ПРЕДПРИЯТИЯ, ЗДАНИЙ И СООРУЖЕНИЙ	801-2-122.13.90
	СССР	КОРОВНИК НА 240 КОРОВ МЯСНОГО НАПРАВЛЕНИЯ С СОДЕРЖАНИЕМ В БОКСАХ НА ГЛУБОКОЙ ПОДСТИЛКЕ (для условий Сибири и Южного Урала)
ЦИТП		
МАЙ 1991	ЗОНАЛЬНЫЙ ТИПОВОЙ ПРОЕКТ	№ 7 страниц Страница 1

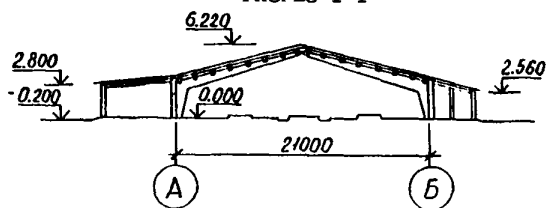
ФАСАД I-I'



ПЛАН НА ОТМ. 0,000



РАЗРЕЗ I-I'



ЭКСПЛИКАЦИЯ ПОМЕЩЕНИЙ

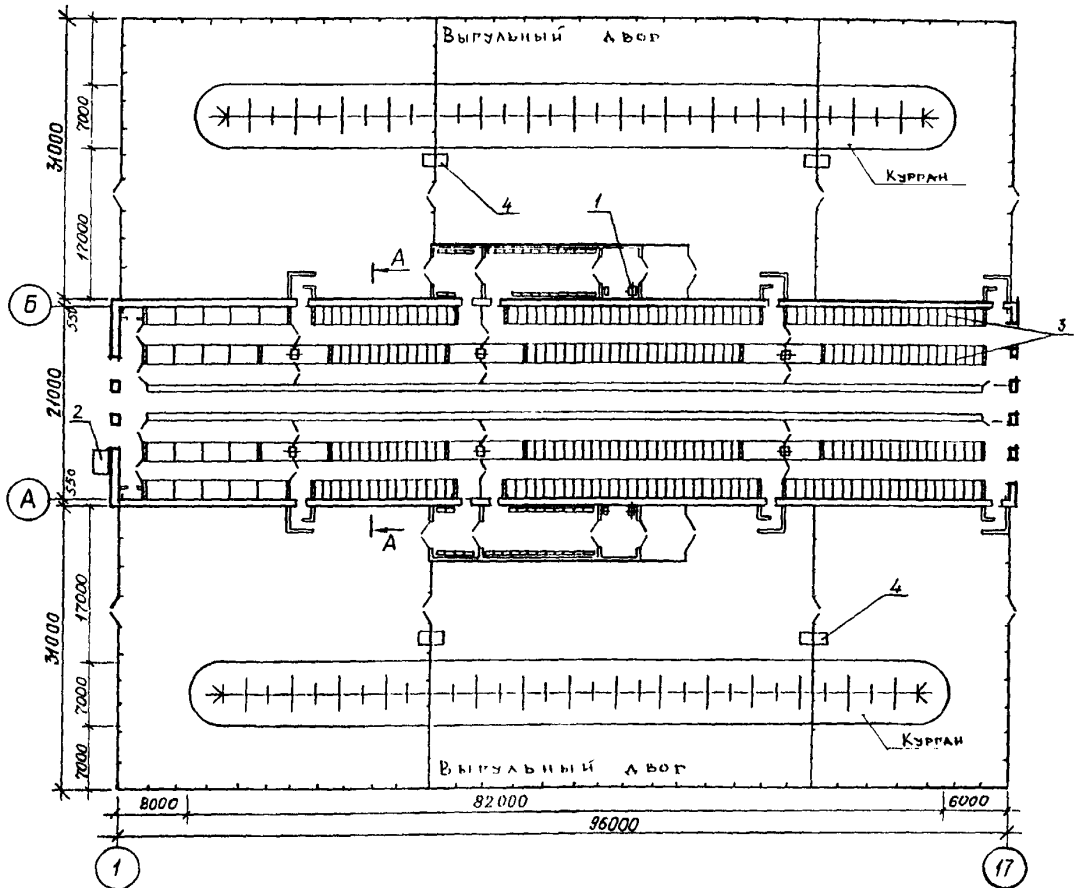
Но-мер	Наименование	Пло-щадь, м2	Но-мер	Наименование	Пло-щадь, м2
I	Секции для коров до и после отела	276,6	7	Секции на 50 телят	134,97
2	Денники	108,0	8	Секции на 2 быка-производителя	42,83
3	Секции на 27 коров на подсосе	426,4	9	Загоны для случки	52,5
4	Секции на 50 коров на подсосе	693,0	10	Службное помещение	4,02
5	Секции на 35 нетелей	504,0	II	Инвентарная	4,02
6	Секции на 27 телят	54,2	12	Тамбуры	41,25

КОРОВНИК НА 240 КОРОВ МЯСНОГО НАПРАВЛЕНИЯ
С СОДЕРЖАНИЕМ В БОКСАХ НА ГЛУБОКОЙ ПОДСТИЛКЕ
(для условий Сибири и Южного Урала)

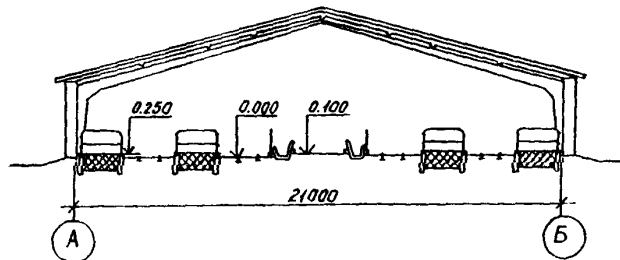
ЗОНАЛЬНЫЙ
ТИПОВОЙ ПРОЕКТ
801-2-122.13.90

Страница 2

ПЛАН РАЗМЕЩЕНИЯ ТЕХНОЛОГИЧЕСКОГО ОБОРУДОВАНИЯ



РАЗРЕЗ А-А



ЭКСПЛИКАЦИЯ ОБОРУДОВАНИЯ

Поз.	Наименование и марка	Кол.	Поз.	Наименование и марка	Кол.
1	Автопоилка групповая АК-4Б	8	3	Боксы	240
2	Весы для взвешивания скота ВШ-200I	1	4	Самокормушка передвижная	4

КОРОВНИК НА 240 КОРОВ МЯСНОГО НАПРАВЛЕНИЯ
С СОДЕРЖАНИЕМ В БОКСАХ НА ГЛУБОКОЙ ПОДСТИЛКЕ
(для условий Сибири и Южного Урала)

ЗОНАЛЬНЫЙ
ТИПОВОЙ ПРОЕКТ
801-2-122.13.90

Страница 3

ГЗДТ ТЕХНОЛОГИЧЕСКИЙ ПРОЦЕСС

Здание коровника мясного направления предназначено для содержания сухостойных коров и нетелей, отела коров и выращивания телят до 7-8 месяцев.

Здание разделено кормовым проездом на два отделения. Отделение делится на секции: секция для содержания 35 коров до и после отела с телятами до 2-х месячного возраста; секция на 50 подсосных коров; секция на 35 стельных, сухостойных и нестельных коров.

С обеих сторон здания примыкают пристройки:

секция для содержания 27 телят до 2-х месячного возраста;

секция на 50 телят старше 2-х месячного возраста;

секция для 2-х быков-производителей.

Содержание коров предусмотрено беспривязное на глубокой подстилке в боксах. Пола в боксах предусмотрены из тюкованной соломы.

Для отела коров предусмотрены в каждом отделении денники. В денниках содержатся коровы после отела с телятами в первые 3-4 дня, а затем коров переводят в секции, а телят в боковые пристройки. Содержание телят на глубокой несменяемой подстилке. На кормление телята поступают в секции к коровам через лазы в дверных проемах.

К зданию примыкают выгульные площадки с курганами для отдыха животных. Площадь кургана на одну голову 2,5 м², высота 1,0 м.

Кормление предусмотрено в здании из стационарных кормушек. Корма доставляются и раздаются в кормушки мобильным кормораздатчиком КТУ-10А.

Поение в здании из групповых автопоилок АК-4Б с электроподогревом.

Уборка навоза из помещения ежедневная с помощью агрегата АМН-Ф-20.

КОРОВНИК НА 240 КОРОВ МЯСНОГО НАПРАВЛЕНИЯ С СОДЕРЖАНИЕМ В БОКСАХ НА ГЛУБОКОЙ ПОДСТИЛКЕ (для условий Сибири и Южного Урала)		ЗОНАЛЬНЫЙ ТИПОВОЙ ПРОЕКТ 801-2-122.13.90	Страница 4
D 2BA СТРОИТЕЛЬНЫЕ КОНСТРУКЦИИ И ИЗДЕЛИЯ		И 5UA ОТДЕЛКА	
Фундаменты	- сборные железобетонные по серии I.812.I-2, вып. I, типоразмеров - 2	НАРУЖНАЯ	
Фундаментные балки	- сборные железобетонные по серии I.415.I-2, вып. I, типоразмер - I, по серии I.815.I-I, типоразмер - I	Швы между панелями зачеканить. Кирпичные участки стен выполнять с расшивкой швов. Поверхности стен окрашиваются силикатными красками.	
Полурамы	- сборные железобетонные по серии I.822.I-6, вып. I, 2, типоразмер - I	ВНУТРЕННЯЯ	
Прогоны	- сборные железобетонные по серии I.462.I-I4, вып. 2, типоразмер - I	Затирка швов, известковая окраска стен и потолков, эмалевая окраска столярных изделий. Защита металлических деталей антикоррозийными материалами.	
Перекрытия	- сборные железобетонные по серии I.038.I-I, вып. I, I2, типоразмеров - 6	С 3BA ИНЖЕНЕРНОЕ ОБОРУДОВАНИЕ	
Стены	- двухслойные легкбетонные панели по серии I.832.I-9, вып. I, 2, типоразмеров - 6	Водопровод	- производственный (на поение животных) от наружной водопроводной сети. Напор на вводе - 7 м.
Перегородки	- из керамического кирпича КР 75/1800 по ГОСТ 530-80	Отопление	- от электропечей ПЭТ-4 (служебное помещение).
Покрытие	- деревянное по железобетонным прогонам	Вентиляция	- естественная, приток через открывающиеся окна, вытяжка через вентиляционные шахты.
Кровля	- асбестоцементные волнистые листы по ГОСТ 16233-77*	Электроснабжение	- от наружной сети 380/220 В
Полы	- из тюковой соломы, бетонные, из линолеума и грунтовые	У 30B НОРМАТИВНОЕ ЗНАЧЕНИЕ ВЕТРОВОГО ДАВЛЕНИЯ	- $\frac{0,38 \text{ кПа}}{38 \text{ кгс/м}^2}$
Окна	- деревянные по ГОСТ 12506-81, типоразмеров - 3	R 2CO СТЕПЕНЬ ОГНЕСТОЙКОСТИ	- третья
Двери	- деревянные по ГОСТ 6629-88, типоразмер - I, по ГОСТ 24698-81, типоразмер - I	N 1BD РАСЧЕТНАЯ ТЕМПЕРАТУРА НАРУЖНОГО ВОЗДУХА	- минус 40°C
Ворота	- деревянные по ГОСТ 18853-73*, типоразмеров - 2	G 2DD КЛИМАТИЧЕСКИЙ ПОДРАЙОН СССР	- IB
Наибольшая масса монтажного элемента (панель)	- 4,6 т	У 3NB НОРМАТИВНОЕ ЗНАЧЕНИЕ ВЕСА СНЕГОВОГО ПОКРОВА	- $\frac{1 \text{ кПа}}{100 \text{ кгс/м}^2}$
		G 2EE ИНЖЕНЕРНО-ГЕОЛОГИЧЕСКИЕ УСЛОВИЯ	- обычные

КОРОВНИК НА 240 КОРОВ МЯСНОГО НАПРАВЛЕНИЯ
С СОДЕРЖАНИЕМ В БОКСАХ НА ГЛУБОКОЙ ПОДСТИЛКЕ
(для условий Сибири и Южного Урала)

ЗОНАЛЬНЫЙ
ТИПОВОЙ ПРОЕКТ
801-2-122.13.90

Страница 5

VIMA

ТЕХНИКО-ЭКОНОМИЧЕСКИЕ ДАННЫЕ И ПОКАЗАТЕЛИ

Наименование показателей				Код	Типовая проектная документация			Примечание*		
					Всего	Удельные показатели				
						на 1 м ² общей площади на 1 м ³ строительного объема	на расчетную единицу		на 1 млн. руб. СМР	
G3DB	Производственная программа	Мощность предприятия	Расчетные единицы	Единица мощности, КОРОВА		EA05	I			
				в натуральном выражении		EA07				
				в оптовых ценах, тыс. руб.		EA08				
		Мощность расчетных единиц	Головой годового объема товарной продукции	Мощность		ED06	240			
				в натуральном выражении		ED09				
				в оптовых ценах, тыс. руб.		ED10				
		Затраты производства (себестоимость), тыс. руб. (удельные показатели на 1 руб. товарной продукции, коп.)				СП02				
		Прибыль (годовая), тыс. руб. (удельные показатели на 1 руб. товарной продукции, коп.)				СП07				
		Уровень рентабельности (прибыль к себестоимости), %				СП03				
		Срок окупаемости капиталовложений (сметной стоимости), год				СП04				
	Приведенные затраты, тыс. руб. (удельные показатели, руб.)				СП06					
	Уровень механизации и автоматизации производственных процессов, %				ШТ11	90				
	Удельный вес рабочих, занятых ручным трудом, %				ЮА62					
	Трудоемкость изготовления продукции (годовая), чел.ч.				ТРО7					
	Производительность труда	годовой выпуск продукции на одного работающего, тыс. руб.			ШТ06					
то же, в натуральном выражении			ШТ07							
G3DD	Режим работы и штаты	Численность работающих чел.	общая		ШТ02	3				
			в том числе	рабочих	ШТ03	3				
				в наиболее многочисленную смену	ШТ04	3				
	количество рабочих дней в году				ШТ08	365				
	количество смен в сутки				ШТ01	I				
	продолжительность смены, ч.				ШТ09	7				
	коэффициент сменности по рабочим				ШТ05	I				
коэффициент загрузки оборудования				ШТ10						
G30C	Техническая характеристика	площадь, м ²	застройки		ХП01	2464,0	10,27			
G30B			общая		ХП02	2182,0	9,09			
			в том числе	подземной части	ХП03					
встроенных (бытовых) помещений				ХП09						
G3NB	объем строительных, м ³	в том числе	общий		ХБ01	10996,0	45,82			
			подземной части		ХБ02					
			встроенных (бытовых) помещений		ХБ03					

КОРОВИК НА 240 КОРОВ МЯСНОГО НАПРАВЛЕНИЯ С СОДЕРЖАНИЕМ В БОКСАХ НА ГЛУБОКОЙ ПОДСТИЛКЕ (для условий Сибири и Южного Урала)				ЗОНАЛЬНЫЙ ТИПОВОЙ ПРОЕКТ 801-2-122.13.90			Страница 6					
Наименование показателей				Код	Генеральная проектная документация				Примечание			
					Всего	Удельные показатели						
						на 1 м ³ общей площади на 1 м ³ строительного объема	на расчетную единицу	на 1 млн. руб. СМР				
VIIA	Стоимость	Сметная стоимость, тыс. руб. (удельные показатели, руб.)	→	общая	СС01	151,71		632,13				
VIIБ				в том числе	→	строительно-монтажных работ	СС02	150,22	68,85			
VIIГ					→	оборудования	СС03	1,49				
VIIД						общая с учетом условной привязки	СС10	202,79		844,00		
VIIЕ	Трудо- емкость	нормативная трудоемкость, чел.-ч			ТРО8							
		трудозатраты построчные, чел.-ч			ТРО6	14580	6,68	60,75	970,58			
VIIЖ	Материалоемкость			Цемент, т (удельные по- казатели, кг)	всего	РЦ01	220,00	100,82	916,67	1464518		
					приведенный к М400	РЦ02	220,00	100,82	916,67	1464518		
					в том числе на индустриальные изделия	РЦ03	74,14	33,98	308,92	493542		
				Сталь, т (уде- льные показа- тели, кг)	всего	РС01	72,87	33,40	303,62	485088		
					приведенная к классу А-1 и Ст3	РС02	90,49	41,47	377,04	602383		
					в том числе на индустриальные изделия	РС03	68,43	31,36	285,12	455553		
				Бетон и железобетон, м ³ в том числе	всего	РБ01	423,20	0,19	1,76	2817		
					монолитный	РБ02	176,06	0,08	0,73			
					сборный тяжелый	РБ04	210,46	0,09	0,88	1401		
					сборный легкий	РБ05	36,68	0,01	0,15			
				Лесоматериалы, м ³	всего	РЛ01	225,00	0,10	0,94	1498		
					приведенные к круглому лесу	РЛ02	292,76	0,13	1,22	1949		
				Кирпич, тыс. шт.				РК01	113,82	0,05	0,47	758
				Стекло строительное, м ²				РД01	152,00	0,07	0,63	1012
				Асбестоцемент, м ²				РД02	2496,00	1,14	10,40	16623
				Рулонные кровельные и гидроизоляционные материалы, м ²				РД03	3496,00	1,60	14,57	23283
Трубы пластмассовые				м	РД04	171,10	0,07	0,71	1139			
				т	РД05							
Трубы стеклянные, м				РД06								
VIIИ	Расход воды	холодной	расчетный	м ³ /сут	ЭВ13	12,16	0,005	0,001	0,0506			
				п/с	ЭВ11	1,50		0,006				
			годовой, м ³	ЭВ14	2553,60	1,08	10,64					
VIIЛ	→	Расход электроэнергии, годовой, МВт·ч (удельные показатели, кВт·ч)			ПС08	51,68	23,68	215,33				
VIIК		Потребная электрическая мощность, кВт			ЭМ01	25,84	0,012	0,107				
VIIГВ		Продолжительность строительства, мес.			ПС01							

КОРОВНИК НА 240 КОРОВ МЯСНОГО НАПРАВЛЕНИЯ
С СОДЕРЖАНИЕМ В БОКСАХ НА ГЛУБОКОЙ ПОДСТИЛКЕ
(для условий Сибири и Южного Урала)

ЗОНАЛЬНЫЙ
ТИПОВОЙ ПРОЕКТ
801-2-122.13.90

Страница 7

Д О П О Л Н И Т Е Л Ь Н Ы Е Д А Н Н Ы Е

За расчетную единицу принята одна корова. Количество расчетных единиц - 240
Сметная документация составлена в нормах и ценах 1984 года.

В7ЕА

С О С Т А В П Р О Е К Т Н О Й Д О К У М Е Н Т А Ц И И

- Альбом I ТХ, АС - Технология производства. Архитектурно-строительные решения.
ВК, ЭМ - Внутренний водопровод и канализация. Электрическое освещение
СО - и силовое электрооборудование
- Альбом II - Узлы. Строительные изделия (т.п.801-2-122.13.90).
- Альбом III СО - Спецификация оборудования
- Альбом IV ВМ - Ведомость потребности в материалах
- Альбом V С - Сметы

Объем проектных материалов, приведенных к формату А4, - 332 форматки

В7ВА АВТОР ПРОЕКТА - ГПИ "Целингипроект", 473000, г.Целиноград, ул.Ленина, 57.

В7НА УТВЕРЖДЕНИЕ Утвержден Главагруппнаучпроектком Госкомиссии Совмина СССР по продовольствию и закупкам
Приказ от 12 декабря 1990 г. № 25
Введен в действие ГПИ "Целингипроект"
Приказ от 13 декабря 1990 г. № 827
Срок действия - 1995 год.

В7КА ПОСТАВЩИК - Арендное производственное предприятие ЦИТП,
125878, г. Москва, А-445, ул. Смольная, 22