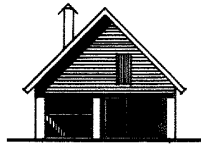
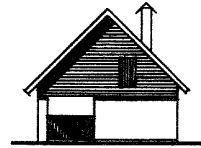


<p><b>СССР</b></p>	<p>СТРОИТЕЛЬНЫЙ КАТАЛОГ ЧАСТЬ 2 ТИПОВЫЕ ПРОЕКТЫ ПРЕДПРИЯТИЙ, ЗДАНИЙ И СООРУЖЕНИЙ</p>	<p>ТИПОВОЙ ПРОЕКТ 194-000-184 УДК 728.96</p>
<p><b>ЦИТП</b></p>	<p>ХОЗЯЙСТВЕННЫЕ ПОСТРОЙКИ ДЛЯ СОДЕРЖАНИЯ СКОТА И ПТИЦЫ, ТИПЫ I, II, III ( для индивидуальных застройщиков )</p>	<p><b>ДВИА</b></p>
<p>НОЯБРЬ <b>1983</b></p>		<p>На 2-х листах На 3-х страницах Страница I</p>

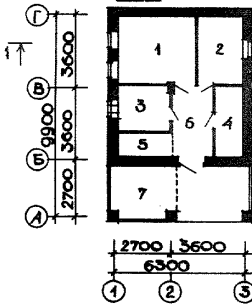
ТИПЫ I, II  
ФАСАД I-3



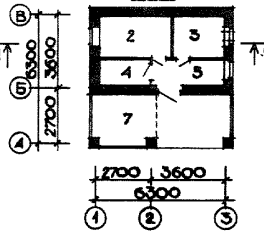
ТИП III  
ФАСАД I-3



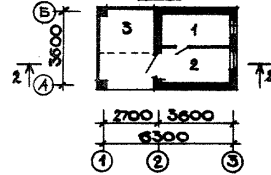
ТИП I  
ПЛАН



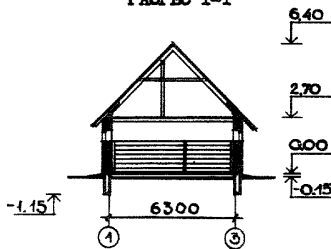
ТИП II  
ПЛАН



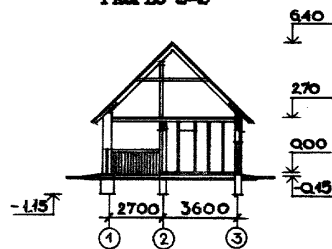
ТИП III  
ПЛАН



ТИПЫ I, II  
РАЗРЕЗ I-I



ТИП III  
РАЗРЕЗ 2-2



ЭКСПЛИКАЦИЯ ПОМЕЩЕНИЙ

Но- мер	Наименование	Площадь, м <sup>2</sup>		
		тип I	тип II	тип III
1	Для содержания коровы и телки	12,95	-	-
2	Для содержания свиньи	7,25	7,00	-
3	Для содержания птицы	5,85	5,04	5,88
4	Для хранения концентратов	4,91	3,00	-
5	Для хранения инвентаря	3,17	4,90	5,82
6	Проходы, шлюзы	6,96	-	-
	Итого	41,09	19,94	11,20
7	Навес для хранения топлива	7,52	7,52	5,81

ХОЗЯЙСТВЕННЫЕ ПОСТРОЙКИ ДЛЯ СОДЕРЖАНИЯ СКОТА И ПТИЦЫ ТИПЫ I, II, III ( для индивидуальных застройщиков)	ТИПОВОЙ ПРОЕКТ Г94-000-184	Лист I Страница 2
---	-------------------------------	----------------------

## D2BA СТРОИТЕЛЬНЫЕ КОНСТРУКЦИИ И ИЗДЕЛИЯ

## H5UA ОТДЕЛКА

Конструктивная схема с продольными и поперечными несущими стенами - пролет 2,7 и 3,6 м

Расшивка швов кирпичных стен, окраска деревянных деталей

Фундаменты - ленточные, бутобетонные

## ВНУТРЕННЯЯ

Стены наружные - из обыкновенного глиняного кирпича толщ. 380 и 510 мм ( ГОСТ 530-80 )

Кладка стен с подрезкой швов ; в помещениях, где находятся животные - деревянная панель высотой 1,0 м ; во всех помещениях побелка известью.

Перекрытие - по деревянным балкам

Перегородки - в помещениях для содержания скота - деревянные высотой 1,5 м, для содержания птицы - сетчатое ограждение от пола до потолка

## C3CA ИНЖЕНЕРНОЕ ОБОРУДОВАНИЕ

Крыша - чердачная по наклонным деревянным стропилам

Кровля - листы асбестоцементные волнистые унифицированного профиля ( ГОСТ 16233-77 )

Канализация - в жижесборник

Двери наружные - ГОСТ 17324-71  
Типоразмеров - I

Вентиляция - естественная

Двери внутренние - дощатые  
Типоразмеров - 4

Электроснабжение - от поселковых сетей, напряжение 380/220 В

Окна с раздельными переплетами ГОСТ 11214-78  
Типоразмеров - I

Освещение - лампами накаливания

Полы - деревянные, бетонные

Наибольшая масса монтажного элемента - (стропила) - 83 кг

J30B СКОРОСТНОЙ НАПОР ВЕТРА -  $\frac{45 \text{ кгс/м}^2}{0,44 \text{ кПа}}$

J3MB ВЕС СНЕГОВОГО ПОКРОВА -  $\frac{150 \text{ кгс/м}^2}{1,47 \text{ кПа}}$

R2CO СТЕПЕНЬ ОГНЕСТОЙКОСТИ - четвертая

G2DD КЛИМАТИЧЕСКИЕ РАЙОНЫ И ПОДРАЙОНЫ СССР - IV, II, III

H4BD РАСЧЕТНАЯ ТЕМПЕРАТУРА НАРУЖНОГО ВОЗДУХА - минус 20, 30, 40°C

G2EE ИНЖЕНЕРНО-ГЕОЛОГИЧЕСКИЕ УСЛОВИЯ - обычные

ХОЗЯЙСТВЕННЫЕ ПОСТРОЙКИ ДЛЯ СОДЕРЖАНИЯ СКОТА И ПТИЦЫ ТИПЫ I, II, III ( для индивидуальных застройщиков )	ТИПОВОЙ ПРОЕКТ I94-000-184	Лист 2 Страница 3
--	-------------------------------	----------------------

Наименование	Тип хозяйственной постройки						
	Тип I		Тип II		Тип III		
	Всего	На 1м <sup>2</sup> общей площ.	Всего	На 1м <sup>2</sup> общей площ.	Всего	На 1 м <sup>2</sup> общей площади	
V41A СТОИМОСТЬ							
V41B Общая сметная стоимость	тыс. руб.	3,97	0,097	2,59	0,130	1,56	0,139
в том числе:							
V41L строительного-монтажных работ	"	3,97	0,097	2,59	0,130	1,56	0,139
V41A ТРУДОЕМКОСТЬ							
V41F Построечные трудовые затраты	чел.-дн.	141	3,43	86	4,31	51	4,55
V4K A РАСХОДЫ							
Расход строительных материалов							
Цемент	т	4,24	0,103	2,75	0,14	2,14	0,19
Цемент, приведенный к марке М400	"	4,24	0,103	2,75	0,14	2,14	0,19
С т а л ь	"	0,26	0,006	0,16	0,008	0,09	0,008
Сталь, приведенная к классу А-I	"	0,28	0,007	0,18	0,009	0,10	0,009
Бетон и железобетон	м <sup>3</sup>	12,74	0,31	8,57	0,43	6,94	0,62
в том числе:							
монолитный							
тяжелый	"	12,74	-	8,57	-	6,94	-
Лесоматериалы	"	18,58	0,45	13,65	0,68	9,53	0,85
Лесоматериалы, приведенные к круглому лесу	"	41,24	1,00	19,79	0,99	13,77	1,23
Кирпич	тыс.шт.	17,80	-	11,9	-	6,3	-
Масса конструкций и материалов	т	76	1,85	49	2,46	29	2,59
Масса надземной части	"	69	1,68	45	2,26	26	2,32
V4KA ЭКСПЛУАТАЦИОННЫЕ ПОКАЗАТЕЛИ							
V4KK Потребная электрическая мощность	кВт	0,2	-	0,16	-	0,12	-
ТЕХНИЧЕСКИЕ ХАРАКТЕРИСТИКИ							
C3NB Объем строительный	м <sup>3</sup>	151	3,67	83	4,16	45	4,02
C3OC Площадь застройки	м <sup>2</sup>	75,61	-	50,13	-	28,10	-
C3OB О б щ а я	"	41,08	-	19,94	-	11,20	-
Навес для хранения топлива	"	7,52	-	7,52	-	5,81	-

## ДОПОЛНИТЕЛЬНЫЕ ДАННЫЕ

Принятое архитектурно-планировочное решение хозяйственных построек позволяет блокировать их между собой.

## B7EA СОСТАВ ПРОЕКТНОЙ ДОКУМЕНТАЦИИ

Альбом I - Архитектурно-строительные решения, электроснабжение  
Альбом II - С м е т ы

Объем проектных материалов, приведенных к формату II - 80 форматов  
в том числе изделий заводского изготовления - 8 форматов

B7BA АВТОР ПРОЕКТА Росгипропроектстрой, I25845, Москва А-47, пл. Белорусского вокзала, 3  
B7HA УТВЕРЖДЕНИЕ Утвержден Госстроя РСФСР 14 декабря 1979 г. Постановление № 98  
Введен в действие Росгипропроектстрой 18 января 1983 г. приказ № 9  
B7KA ПОСТАВЩИК ЦИПИ, I25878, Москва А-445, Смоленская ул., 22

Инд. № I8690  
Катал.л. № 04762D

Б.А.РАБИНОВ

И.А.АРХИТЕКТУР III МА

В.Н.ЛУЩИН

И.А.ИЗДАТЕЛЬ ИНСТИТУТА