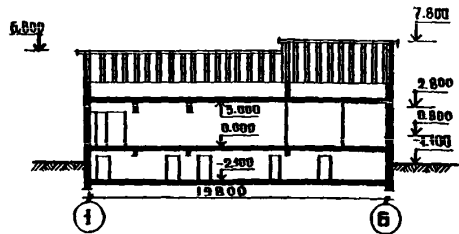


<b>СК-2</b>	<b>СТРОИТЕЛЬНЫЙ КАТАЛОГ</b> Часть 2 <b>ТИПОВЫЕ ПРОЕКТЫ ПРЕДПРИЯТИЙ, ЗДАНИЯ И СООРУЖЕНИЯ</b>	2II-I-525.9I
	<b>АПП</b> <b>ЦИТП</b>	ДЕТСКИЕ ЯСЛИ-САД НА 25 МЕСТ
МАИ 1992	ТИПОВОЙ ПРОЕКТ	На 4-х страницах Страница 1

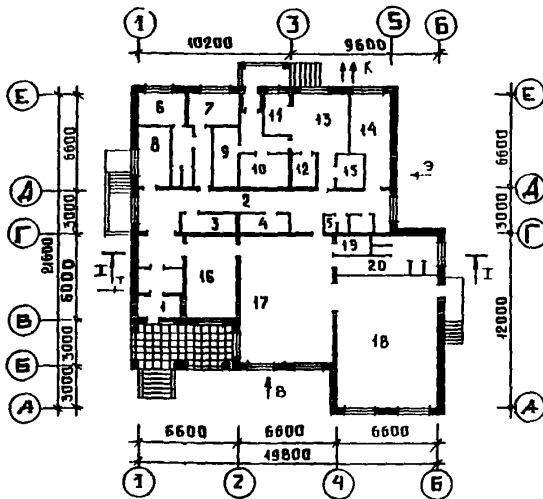
ФАСАД I-6



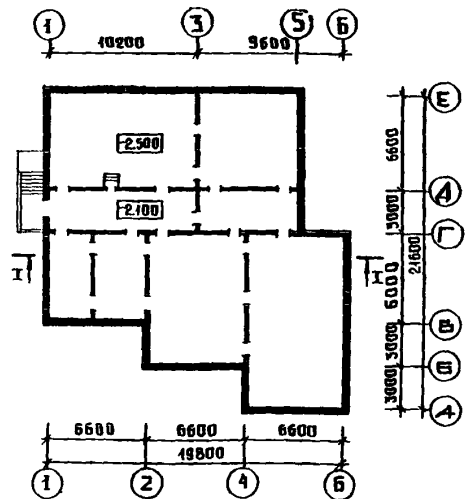
РАЗРЕЗ I-I



ПЛАН



ПЛАН ТЕХПОДПОЛЯ



ЭКСПЛИКАЦИЯ ПОМЕЩЕНИЙ

№№ п/п	Наименование	Пл-дь, м <sup>2</sup>
I	Тамбур	20,72
2	Коридор	59,46
3	Хозяйственная кладовая	4,95
4	Клад. чистого белья	4,95
5	Санузлы	4,83
6	Палата	6,00
7	Медицинская комната	6,72
8	Заведующий	7,85
9	Кладовая овощей	6,54
10	Кладовая сухих продуктов	8,30

№№ п/п	Наименование	Пл-дь, м <sup>2</sup>
II	Заготовочный цех	4,93
12	Мойка	3,74
13	Кухня	15,50
14	Стиральная - гадильная	13,90
15	Электрошitolвая	3,74
16	Раздевальная	20,10
17	Игровая	56,93
18	Спальная	54,62
19	Буфетная	3,52
20	Туалетная	17,43

ДЕТСКИЕ ЯСЛИ-САД НА 25 МЕСТ		ТИПОВОЙ ПРОЕКТ 2II-I-525.9I	Страница 2
<b>D2BA</b>	<p><b>СТРОИТЕЛЬНЫЕ КОНСТРУКЦИИ И ИЗДЕЛИЯ</b></p> <p>Фундаменты - ленточные, сборные, железобетонные плиты по ГОСТ 13580-85 Типоразмеров - 5</p> <p>Блоки бетонные для стен подвала по ГОСТ 13579-78 Типоразмеров - 2</p> <p>Стены наружные - 3-х слойные керамзитобетонные панели толщиной 350 мм. Серия 192 Типоразмеров - 10</p> <p>Стены цокольные - однослойные из легкого бетона толщиной 300 мм Серия 192 Типоразмеров - 6</p> <p>Стены внутренние - керамзитобетонные панели толщиной 160 мм. Серия 192 Типоразмеров - 6</p> <p>Перекрытия - железобетонные панели с круглыми пустотами. Толщиной 220 мм Серия 192 Типоразмеров - 6</p> <p>Перегородки - кирпичные, гипсобетонные. Толщиной 80 мм. Серия 192 Типоразмеров - 8</p> <p>Крыша - скатная по деревянным стропилам</p> <p>Кровля - волнистые асбестоцементные листы</p> <p>Полы - паркет, керамическая плитка, линолеум.</p> <p>Окна и балконные двери раздельные с двойным остеклением ГОСТ 11214-86. Типоразмеров - 1</p> <p>Окна раздельные с двойным остеклением ГОСТ 16289-86. Типоразмеров - 5</p> <p>Двери по ГОСТ 24698-81; ГОСТ 6629-74 Типоразмеров - 5</p> <p>Наибольшая масса монтажного элемента (внутренняя стеновая панель) - 6,40 т</p>	<p><b>H5UA</b></p> <p><b>ОТДЕЛКА НАРУЖНАЯ</b></p> <p>Отделка стеновых панелей выполняется в заводских условиях</p> <p><b>ВНУТРЕННЯЯ</b></p> <p>Побелка, покраска, облицовка глазурованной плиткой</p> <p><b>СЭСА</b></p> <p><b>ИНЖЕНЕРНОЕ ОБОРУДОВАНИЕ</b></p> <p>Центральное отопление, водопровод, горячее водоснабжение. Напор на вводе - 13 м</p> <p>Канализация - хозяйственно-бытовая в наружную сеть</p> <p>Отопление - центральное от внешней сети</p> <p>Параметры теплоносителя 95-70°C</p> <p>Вентиляция - приточно-вытяжная с механическим побуждением и естественная</p> <p>Горячее водоснабжение - центральное от внешней сети. Расчетный напор - 13 м</p> <p>Электроснабжение - от местной сети напряжением 380/220В. Освещение люминисцентное ил лампами накаливания</p> <p>Устройства связи - местная телефонная сеть, местное радиовещание, электрофикация, сеть центрального телевидения, пожарно-охранная сигнализация</p> <p><b>СЭЕД</b></p> <p><b>ОСНАЩЕНИЕ ЗДАНИЯ</b></p> <p>Оборудование кухни и санузлов - электрические плиты, мойки, унитазы, душевые поддоны, умывальники, раковины</p>	
<b>J30B</b>	<p><b>НОРМАТИВНОЕ ЗНАЧЕНИЕ ВЕТРОВОГО ДАВЛЕНИЯ</b> - <u>38 кгс/м<sup>2</sup></u> 0,38 кПа</p>	<b>J3NB</b>	<p><b>НОРМАТИВНОЕ ЗНАЧЕНИЕ ВЕСА СНЕГОВОГО ПОКРОВА</b> - <u>100 кгс/м<sup>2</sup></u> 1 кПа</p>
<b>R2CO</b>	<b>СТЕПЕНЬ ОГНЕСТОЙКОСТИ</b> - вторая		
<b>M1BD</b>	<b>РАСЧЕТНАЯ ТЕМПЕРАТУРА НАРУЖНОГО ВОЗДУХА</b> - минус 20°C, 30°C (основное решение) - 40°C	<b>G2EE</b>	<b>ИНЖЕНЕРНО-ГЕОЛОГИЧЕСКИЕ УСЛОВИЯ</b> - обычные
<b>G2DD</b>	<b>КЛИМАТИЧЕСКИЕ РАЙОНЫ И ПОДРАЙОН СССР</b> - II и III, IV		

ДЕТСКИЕ ЯСЛИ-САД НА 25 МЕСТ			ТИПОВОЙ ПРОЕКТ 2II-I-525.9I		Страница 3
Наименование	Всего	Удельн. показа- тель	Наименование	Всего	Удельн. показа- тель
VI IA СТОИМОСТЬ			V4KA ЭКСПЛУАТАЦИОННЫЕ ПОКАЗАТЕЛИ		
VI IB Общая сметная стоимость	тыс. руб. 79,32 125,12		V4KH Расход воды холодной горячей	м <sup>3</sup> /час " " 2,25 1,00	-
в том числе:			V4KI Канализационные стоки	" " 3,25	-
VI IC строительно-монтажных работ	" 63,27 102,76		V4KN Тепла	ккал/ч Вт 135903 158030	-
VI IO Оборудования и мебели	" 16,05 22,36		в том числе:		
Стоимость строительно-монтажных работ на I м <sup>2</sup> полезной площади	руб. -	186,91 303 57	на отопление	" 31838 37022	-
VI IR То же, на I м <sup>3</sup> строительного объема	" -	49,52 80,4	на вентиляцию	" 68665 79845	-
VI IV Стоимость общая на расчетный показатель	" -	3172,8 5004,8	на горячее водоснабжение	" 35400 41163	-
VI IA ТРУДОЕМКОСТЬ			Тепла на отопление I м <sup>2</sup> полезной площади	" -	94 109
Построечные трудовые затраты	чел. дн. 854,84	-	V4KK Потребная электрическая мощность	кВт -	53,0
То же, на I м <sup>2</sup> полезной площади	" -	2,53	ТЕХНИЧЕСКИЕ ХАРАКТЕРИСТИКИ		
VI JP То же, на I м <sup>3</sup> строительного объема	" -	0,74	G3NB Объем строительный здания	м <sup>3</sup> 1277,46	-
VI JV То же, на расчетный показатель	" -	34,19	в том числе:		
VI KA РАСХОДЫ			подземной части здания	162,45	-
VI KB Расходы строительных материалов			G3NN Объем строительный на I м <sup>2</sup> полезной площади	" -	3,77
Цемент	т 94,35	-	То же, на I м <sup>2</sup> нормируемой площади (K <sub>2</sub> )	" -	5,19
Цемент, приведенный к марке М400	90,59	-	VI NP То же, на расчетный показатель	" -	51,1
То же, на I м <sup>2</sup> полезной площади	" -	0,268	V3OC Площадь застройки	м <sup>2</sup> 384,16	-
То же, на I м <sup>3</sup> строительного объема здания	" -	0,071	G3OB Общая	" 372,2	-
Сталь	т 8,54	-	в том числе:		
Сталь, приведенная к классам А-I и СтЗ	12,23	-	подземной части здания	" 56,93	-
в том числе:			Полезная	" 338,5	-
Сталь, приведенная к классам А-I и СтЗ на I м <sup>2</sup> полезной площади	" -	0,036	Полезная площадь на расчетный показатель	" -	13,54
То же, на расчетный показатель	" -	0,489	G3OQ Нормируемая	" 246,11	-
Бетон и железобетон	м <sup>3</sup> 287,57	-	То же, на расчетный показатель	" -	9,84
в том числе:			То же, на I м <sup>2</sup> полезной площади	-	0,72
монолитный	" 14,05	-			
сборный тяжелый	" 130,46	-			
сборный легкий	" 143,06	-			
Бетон и железобетон на I м <sup>2</sup> полезной площади	" -	0,85			
На расчетный показатель	" -	11,50			
Лесоматериалы	"				
Лесоматериалы, приведенные к круглому лесу	106,87	-			
То же, на расчетный показатель	" -	4,27			
Кирпич	тыс. шт. 9,53	-			

ДЕТСКИЕ ЯСЛИ-САД НА 25 МЕСТ

ТИПОВОЙ ПРОЕКТ  
211-1-525.91

Страница 4

## ДОПОЛНИТЕЛЬНЫЕ ДАННЫЕ

Расчетный показатель - I место. Расчетных единиц 25. Сметная стоимость строительства в знаменателе в ценах 1984г, в числителе с учетом повышающего коэффициента 1991г. приведенного в письме Госстроя СССР № 14Д от 6.09.90г.

Разработаны варианты фасадов, перекрытий пустотных шириной 1,5 м; керамзитобетонных перегородок; входа; внутренней отделки помещений; оконных переплетов спаренных с тройным остеклением; отопления и вентиляция для температур наружного воздуха -20°C. Вариант с тентовым навесом.

## В7ЕА СОСТАВ ПРОЕКТНОЙ ДОКУМЕНТАЦИИ

Альбом 1	Архитектурно-строительные и технологические чертежи
Альбом 2	Отопление и вентиляция, водопровод, канализация, электроснабжение, связь и сигнализация
Альбом 3	Задание заводам-изготовителям
Альбом 4	Спецификация оборудования
Альбом 5	Ведомость потребности в материалах
Альбом 6	С м е т ы
192 УАС.1-30	Монтажные узлы и детали
192 КЖ.И.1.1-26	Наружные трехслойные стеновые панели однорядной разрезки на гибких связях. Рабочие чертежи.
192 КЖ.И.1.2-26	Наружные трехслойные стеновые панели однорядной разрезки на гибких связях. Арматурные изделия
192 КЖ.И.2.1-33	Внутренние стеновые панели
192 КЖ.И.3.1-28	Многопустотные плиты перекрытий с диаметром пустоты 159 мм
192 КЖ.И.5.1-15	Перегородки гипсобетонные и керамзитобетонные
192 КМ.И-31	Металлические изделия
192 КЖ.СЦ-41	Калькуляция стоимости железобетонных изделий

Объем проектных материалов, приведенных к формату А4 - 1264 форматки  
в том числе изделий заводского изготовления - 536 форматки

## В7ВА АВТОР ПРОЕКТА

Конструкторское бюро по железобетону им.А.А.Якушева  
109088, г.Москва, 1-я ул.Машиностроения, дом 5

## В7НА УТВЕРЖДЕНИЕ

Утвержден Госстрем РСФСР Приказ № 150 от 01.11.89г  
Ввод в действие. Приказ № 109 от 09.12.91г

## В7КА ПОСТАВЩИК

АПШ ЦИТИ  
125878, г.Москва, ул.Смольная, 22

Инв.№ 25259

Катал.л.№ 067187