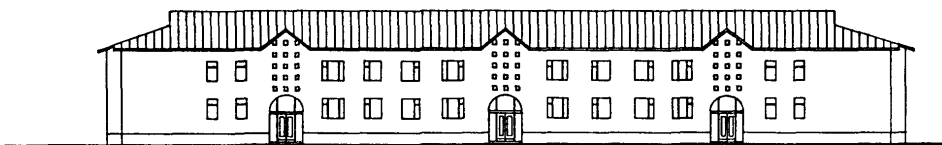
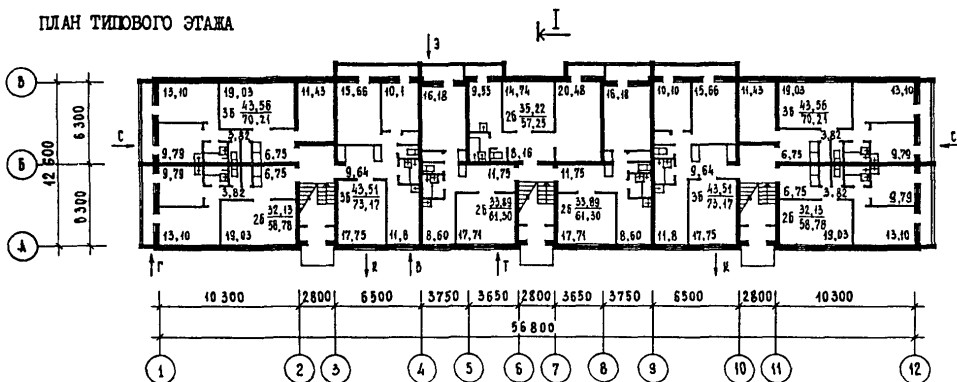
	СТРОИТЕЛЬНЫЙ КАТАЛОГ Часть 2 ТИПОВЫЕ ПРОЕКТЫ ПРЕДПРИЯТИЯ, ЗДАНИЯ И СООРУЖЕНИЯ	И14-И2-231.90
	СССР ДВУХЭТАЖНЫЙ 18-КВАРТИРНЫЙ КИРПИЧНЫЙ ЖИЛОЙ ДОМ С 2 и 3-КОМНАТНЫМИ КВАРТИРАМИ	УДК 728.67
ЦИТП ФЕВРАЛЬ 1991	ТИПОВОЙ ПРОЕКТ	На 4-х страницах Страница 1

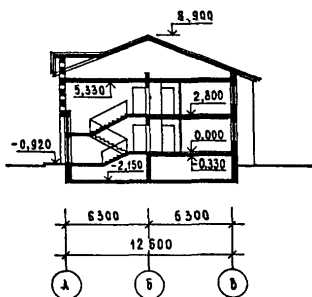
ФАСАД I-I2



ПЛАН ТИПОВОГО ЭТАЖА



РАЗРЕЗ I-I



ЭКСПЛИКАЦИЯ КВАРТИР

Квартиры	Кол-во	Площадь, м²	
		жилая	общая
Двухкомнатная 2Б	4	32,13	58,78
Двухкомнатная 2Б	4	33,89	61,30
Двухкомнатная 2Б	2	35,22	57,25
Трехкомнатная 3Б	4	43,56	70,21
Трехкомнатная 3Б	4	43,51	73,17
Средняя площадь квартиры		37,9	64,9

ДВУХЭТАЖНЫЙ 18-КВАРТИРНЫЙ КИРПИЧНЫЙ
ЖИЛОЙ ДОМ
С 2 и 3-КОМНАТНЫМИ КВАРТИРАМИ

ТИПОВОЙ ПРОЕКТ
И14-12-231.90

Страница 2

Д2ВА СТРОИТЕЛЬНЫЕ КОНСТРУКЦИИ И ИЗДЕЛИЯ

Конструктивная схема - с продольными несущими стенами

Фундаменты - ленточные из сборных железобетонных плит по ГОСТ 13580-85
Типоразмеров - 6

Блоки бетонные для стен подвала по ГОСТ 13579-78
Типоразмеров - 12

Стены наружные - из кирпича керамического рядового пустотелого ГОСТ 530-80

Стены внутренние - из кирпича керамического рядового полнотелого ГОСТ 530-80

Перекрытия - сборные железобетонные панели по серии I.141-1 в.60, 64; I.243.1-4
Типоразмеров - 9

Перемички - сборные железобетонные по серии I.038.1-1 выпуск 1,2
Типоразмеров - 23

Утеплитель - пенобетонные плиты $\gamma = 400$ кг/м³

Перегородки - гипсобетонные по серии I.131.9-2I
Типоразмеров - 23

Санузлы - россыпью

Лестницы - сборные железобетонные марши по серии I.151.1-6 в.1; I.151.1-7 в.1. Типоразмеров - 2; площадки по серии I.152.1-8 в.1. Типоразмеров - 2; ограждения - по серии I.256.2-2 в.1, ГОСТ 25772-83
Типоразмеров - 3

Крыша - чердачная с наклонными стропилами

Кровля - волнистые асбестоцементные листы ГОСТ 16233-77

Двери наружные - деревянные для жилых и общественных зданий ГОСТ 24698-81
Типоразмеров - 5

Двери внутренние - деревянные для жилых и общественных зданий по серии I.136-10
Типоразмеров - 5

Окна - с двойным остеклением в отдельных переплетах по ГОСТ 11214-86
Типоразмеров - 5

Встроенное оборудование - шкафы и антресоли - по серии I.172.5-6

Полы - линолеум, керамическая плитка

Наибольшая масса монтажного элемента (плита перекрытия) - 2,95 т

Ж30В НОРМАТИВНОЕ ЗНАЧЕНИЕ ВЕТРОВОГО ДАВЛЕНИЯ $\frac{38 \text{ кгс/м}^2}{0,38 \text{ кПа}}$

R2C0 СТЕПЕНЬ ОГНЕСТОЙКОСТИ - вторая

N1BD РАСЧЕТНАЯ ТЕМПЕРАТУРА НАРУЖНОГО ВОЗДУХА минус 20, 30 (основное решение), 40°C

G2DD КЛИМАТИЧЕСКИЕ РАЙОНЫ И ПОДРАЙОН СССР II и III, IB

Н5УА ОТДЕЛКА

НАРУЖНАЯ

Стены - расшивка швов

ВНУТРЕННЯЯ

Стены жилых комнат и коридоров - оклейка обоями.
В кухнях и санузлах - покраска водоэмульсионной краской, облицовка глазурованной плиткой.
Потолки - побелка, водоэмульсионная покраска

С3СА ИНЖЕНЕРНОЕ ОБОРУДОВАНИЕ

Водопровод - хозяйственно-питьевой. Расчетный напор у основания стояков - 14 м

Канализация - хозяйственно-бытовая во внешнюю сеть

Отопление - водяное центральное от внешних сетей. Параметры теплоносителя $T=95-70^\circ\text{C}$; отопительные приборы-конвекторы "Универсал-20"

Вентиляция - естественная из кухонь, ванн, санузлов

Горячее водоснабжение - от внешних сетей

Электроснабжение - централизованное, с подключением к внешним сетям, напряжением 380/220В

Освещение - лампами накаливания

Устройства связи - телефонизация, радиофикация, молниезащита, телевидение

С2ЕД ОСНАЩЕНИЕ ЗДАНИЯ

Оборудование кухонь, санузлов - газовые плиты, мойки, унитазы, ванны, умывальники

Ж3НВ НОРМАТИВНОЕ ЗНАЧЕНИЕ ВЕСА СНЕГОВОГО ПОКРОВА $\frac{150 \text{ кгс/м}^2}{1,5 \text{ кПа}}$

G1BF ОРИЕНТАЦИЯ - широтная

G2EE ИНЖЕНЕРНО-ГЕОЛОГИЧЕСКИЕ УСЛОВИЯ обычные

ДВУХЭТАЖНЫЙ 18-КВАРТИРНЫЙ КИРПИЧНЫЙ ЖИЛОЙ ДОМ С 2 и 3-КОМНАТНЫМИ КВАРТИРАМИ		ТИПОВОЙ ПРОЕКТ II4-I2-23I.90	Страница 3
Наименование		Всего	На I м2 общей площади квартиры
V1IA	СТОИМОСТЬ		
V1IB	Общая сметная стоимость	тыс.руб.	162,32
	в том числе:		0,134
V1II	строительно-монтажных работ	"	161,70
V1IO	оборудования	"	0,62
V1JA	ТРУДОЕМКОСТЬ		
V1JF	Построечные трудовые затраты	чел/дни	2830,2
V1KA	РАСХОДЫ		
V1KB	Расход строительных материалов		
	Цемент	т	218,98
	Цемент, приведенный к марке М-400	"	211,85(76,35)0,175
	в том числе:		
	на сборные изделия		135,5
	Сталь	"	19,72
	Сталь, приведенная к классам АI и Ст3	"	29,13(3,85) 0,024
	в том числе:		
	на сборные изделия	"	25,28
	Бетон и железобетон	м3	574,53
	в том числе:		
	монолитный	"	24,8
	сборный тяжелый	"	549,73
	Лесоматериалы	"	115,36
	Лесоматериалы, приведенные к круглому лесу	"	187,55(81,31)0,155
	Кирпич	тыс.шт	336,24
	Масса конструкций и материалов	т	3368,5
	Масса надземной части	"	2355,9
V4KA	ЭКСПЛУАТАЦИОННЫЕ ПОКАЗАТЕЛИ		
V4KH	Расход воды холодной	л/с	0,72
	воды горячей	л/с	0,99
V4KI	Канализационные стоки	"	3,31
V4KN	Тепла	<u>ккал/ч</u>	<u>210680</u>
		кВт	238,04
	в том числе:		
	на отопление	"	83480
			97,085
	на горячее водоснабжение	"	<u>121200</u>
			140,955
	Тепла на отопление I м2 площади квартир	"	-
V4KJ	Газа	м3/ч	-
V4KK	Потребная мощность (электрическая)	кВт	22,5
			20,7
	ТЕХНИЧЕСКИЕ ХАРАКТЕРИСТИКИ		
G3NB	Объем строительный	м3	4489,11
	в т.ч. подземной части	"	1699,19
	Площадь		
S3OC	застройки	м2	834,76
S3OI	квартир (без учета летних помещений)	"	1168,34
S3OB	общая квартир (с учетом летних помещений)	"	1211,06
	летних помещений	"	42,72
S3OE	жилая	"	682,8
	В скобках указана потребность строительных материалов без учета расхода на изготовление сборных изделий		

ДВУХЭТАЖНЫЙ 18-КВАРТИРНЫЙ КИРПИЧНЫЙ
ЖИЛОЙ ДОМ
С 2 и 3-КОМНАТНЫМИ КВАРТИРАМИ

ТИПОВОЙ ПРОЕКТ
II4-I2-23I.90

Страница 4

ДОПОЛНИТЕЛЬНЫЕ ДАННЫЕ

Показатели приведены для условий строительства при расчетной температуре наружного воздуха минус 30°C.

В проекте разработаны варианты: фасадов, наружных стен и фундаментов при расчетных температурах наружного воздуха минус 20°C и минус 40°C, заполнение оконных проемов с двойным и тройным остеклением, конструкции крыши для варианта фасада, конструкции крыши для снеговой нагрузки $S_s = 2,0 \text{ кПа}$ (200 кгс/м²), перегородок из гипсовых плит по ГОСТ 6428-83, из гипсокартонных листов по серии I.I3I.9-24, в.2;

отопления для температуры наружного воздуха минус 20°C, минус 25°C, минус 35°C, минус 40°C; горячего водоснабжения от газового аппарата ВПГ

Проект разработан взамен тп II4-I2-I33.2

В7ЕА СОСТАВ ПРОЕКТНОЙ ДОКУМЕНТАЦИИ

Альбом I - Архитектурно-строительные чертежи

Альбом II - Отопление и вентиляция, водопровод и канализация, газоснабжение, электроосвещение и электрооборудование, связь и сигнализация

Альбом III - Спецификация оборудования

Альбом IV - Ведомости потребности в материалах

Альбом V - Сметы

Объем проектных материалов, приведенных к формату А4, - 340 форматок

В7ВА АВТОР ПРОЕКТА ЦНИИЭПграждансельстрой, II7279, Москва, В-279, Профсоюзная ул., 93а

В7НА УТВЕРЖДЕНИЕ Введен в действие ЦНИИЭПграждансельстроем, приказ № 49/Т от 19.09.90г.
Согласован Госгражданстроем, приказ № 6/Т от 12.02.83г.

В7КА ПОСТАВЩИК ЦИТП, I25878, ГСП, Москва, А-445, ул. Смольная, 22

Инв.№ 24494

Катал.л.№ 065733