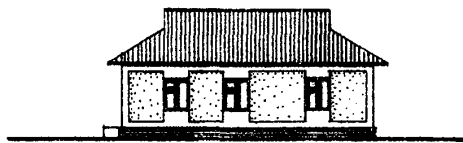
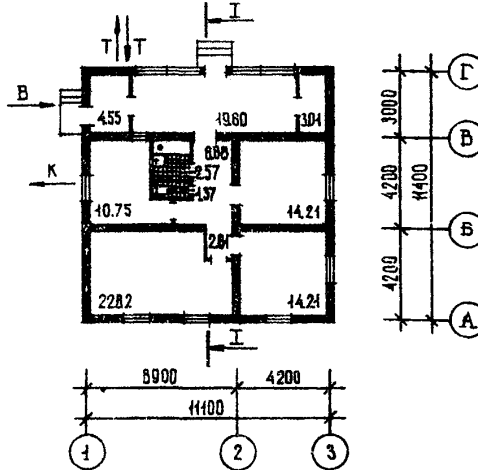


<p>СК-2</p>	<p align="center">СТРОИТЕЛЬНЫЙ КАТАЛОГ Часть 2 ТИПОВЫЕ ПРОЕКТЫ ПРЕДПРИЯТИЯ, ЗДАНИЯ И СООРУЖЕНИЯ</p>	<p align="right">144-000-964с.93</p>
<p align="center">ГП ЦПП</p>	<p>ОДНОЭТАЖНЫЙ ОДНОКВАРТИРНЫЙ 3-КОМНАТНЫЙ ЖИЛОЙ ДОМ СО СТЕНАМИ ИЗ СЫРЦОВОГО КИРПИЧА, УСИЛЕННЫМИ СЕТЧАТЫМ АРМИРОВАНИЕМ (ДЛЯ ИНДИВИДУАЛЬНЫХ ЗАСТРОЙЩИКОВ)</p>	
<p>АПРЕЛЬ 1994</p>	<p align="center">ТИПОВОЙ ПРОЕКТ</p>	<p align="right">№ 3 страниц Страница 1</p>

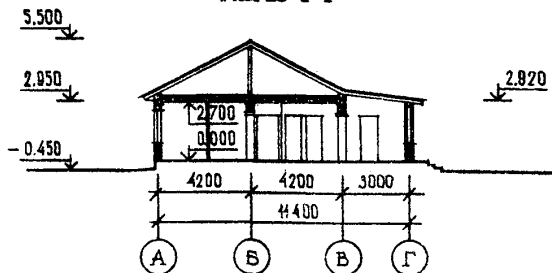
ФАСАД I-3



ПЛАН



РАЗРЕЗ I-I



ЭКСПЛИКАЦИЯ КВАРТИР

Квартира	Кол-во	Площадь, м2	
		Жилая	Общая
Трехкомнатная	1	51,2	102,4

ОДНОЭТАЖНЫЙ ОДНОКВАРТИРНЫЙ 3-КОМНАТНЫЙ ЖИЛОЙ ДОМ СО СТЕНАМИ ИЗ СЫРЦОВОГО КИРПИЧА, УСИЛЕННЫМИ СЕТЧАТЫМ АРМИРОВАНИЕМ (ДЛЯ ИНДИВИДУАЛЬНЫХ ЗАСТРОЙЩИКОВ)		ТИПОВОЙ ПРОЕКТ 144-000-964с.93	Страница 2
D2BA	СТРОИТЕЛЬНЫЕ КОНСТРУКЦИИ И ИЗДЕЛИЯ	H5UA	ОТДЕЛКА НАРУЖНАЯ
	Конструктивная схема - с несущими стенами из сырцового кирпича и деревянным перекрытием		Штукатурка цементноглинопесчаным раствором, предусмотрев декоративную рустовку, с последующей побелкой известью с добавлением цветных пигментов. Цоколь отделывается бетоном под шубу
	Фундаменты - монолитные из бетона кл. В7,5		ВНУТРЕННЯЯ
	Стены - из сырцового кирпича, усиленные сетчатым армированием		Штукатурка стен и перегородок во всех помещениях цементноглинопесчаным раствором с последующей побелкой известью. В кухне - облицовка стен по всей длине кухонного фронта глазурованной плиткой на высоту 0,6 м, остальная поверхность окрашивается эмалью на высоту 1,5 м, в уборной на высоту 0,15 м облицовка глазурованной плиткой, выше до высоты 1,6 м покраска эмалью, в ванной - в местах примыкания санитарно-технических приборов облицовка глазурованной плиткой на высоту 1,8 м, остальная поверхность окрашивается эмалью до высоты 1,8 м
	Перекрытие - по деревянным балкам	C3GA	ИНЖЕНЕРНОЕ ОБОРУДОВАНИЕ
	Перегородки - армокирпичные и из гипсовых плит		Водопровод - хозяйственно-питьевой, напор на вводе 10 м
	Санузлы - россыпью		Канализация - хозяйственно-бытовая в поселковую сеть
	Крыша - чердачная		Отопление - водяное центральное, система однотрубная с конвекторами типа "Комфорт 20"
	Кровля - из волнистых асбестоцементных листов по ГОСТ 20430-84*		Вариант - поквартирное отопление
	Двери наружные - по серии I.136.5-19 Типоразмеров - 1		Вентиляция - приточно-вытяжная с естественным побуждением
	Двери внутренние - по серии I.136-10 Типоразмеров - 3		Горячее водоснабжение - от наружных тепловых сетей (вариант - от котла КС-ТСВ-16) напор на вводе 10 м
	Окна - со сваренными переплетами по серии I.136.5-23, в.1 Типоразмеров - 3		Газоснабжение - от индивидуальной баллонной установки (вариант - природный газ)
	Фрамуги - по серии I.136-12, в.1 Типоразмеров - 2		Электроснабжение - от поселковой сети, напряжение 380/220 В
	Полы - дощатые, бетонные, из керамической плитки		Освещение - лампами накаливания
	Наибольшая масса монтажного элемента (балка покрытия) - 0,09 т	C2ED	ОСНАЩЕНИЕ ЗДАНИЯ
J30B	НОРМАТИВНОЕ ЗНАЧЕНИЕ ВЕТРОВОГО ДАВЛЕНИЯ - $\frac{0,38 \text{ кПа}}{38 \text{ кгс/м}^2}$	J3NB	НОРМАТИВНОЕ ЗНАЧЕНИЕ ВЕСА СНЕГОВОГО ПОКРОВА - $\frac{0,70 \text{ кПа}}{70 \text{ кгс/м}^2}$
R2CO	СТЕПЕНЬ ОГНЕСТОЙКОСТИ - пятая	G2EВ	ИНЖЕНЕРНО-ГЕОЛОГИЧЕСКИЕ УСЛОВИЯ - обычные
N1BD	РАСЧЕТНАЯ ТЕМПЕРАТУРА НАРУЖНОГО ВОЗДУХА - минус 14°C (основное решение) минус 20°C, 25°C	G2MQ	СЕЙСМИЧНОСТЬ - 7,8 баллов (основное решение)
G2DD	КЛИМАТИЧЕСКИЕ РАЙОНЫ - П, Ш, IV (основное решение)		ОРИЕНТАЦИЯ - свободная

ОДНОЭТАЖНЫЙ ОДНОКВАРТИРНЫЙ 3-КОМНАТНЫЙ ЖИЛОЙ ДОМ СО СТЕНАМИ ИЗ СЫРЦОВОГО КИРПИЧА, УСИЛЕННЫМИ СЕТЧАТЫМ АРМИРОВАНИЕМ (ДЛЯ ИНДИВИДУАЛЬНЫХ ЗАСТРОЙЩИКОВ)

ТИПОВОЙ ПРОЕКТ
I44-000-964с.93

Страница 3

В. НЕМИЦЕВ

Гл. инженер проекта

А. СУЛТАНОВ

Гл. инженер института

Наименование	Всего	На 1м2 общей площади	Наименование	Всего	На 1м2 общей площади
V1IA СТОИМОСТЬ			V4KA ЭКСПЛУАТАЦИОННЫЕ ПОКАЗАТЕЛИ		
V1IB Общая сметная стоимость	тыс. руб. 19,01	0,186	Расход		
в том числе:			V4KH воды холодной горячей	л/с то же 0,26 0,30	-
V1IC строительно-монтажных работ	" 19,01	0,186	V4KI Канализационные стоки	" 2,06	-
V1JA ТРУДОЕМКОСТЬ			V4KN Тепла	ккал/ч кВт 32142 37,4	-
V1JF Построечные трудовые затраты	чел.дн 250	2,44	в том числе:		
V1KA РАСХОДЫ			на отопление	то же 7642 8,9	-
V1KB Расход строительных материалов			на горячее водоснабжение	" 24500 28,5	-
Цемент	т 8,8	0,086	Тепла на отопление 1 м2 общей площади (без учета летних помещений)	" 101,6 0,12	-
Цемент, приведенный к марке 400	" 7,9	0,078	V4KJ Газа	м3/ч 0,35	-
Сталь	" 0,6	0,006	V4KK Потребная электрическая мощность	кВт 5,1	-
Сталь, приведенная к классам А-1 и Ст.3	" 0,8	0,008	Эксплуатационные затраты	руб/год 593,0	5,79
Бетон и железобетон	м3 33,3	0,33	ТЕХНИЧЕСКИЕ ХАРАКТЕРИСТИКИ		
в том числе:			G3NB Объем строительный	м3 394,9	3,86
монолитный: тяжелый	" 33,3	-	G3OC Площадь застройки	м2 135,7	-
Лесоматериалы	" 20,0	0,195	G3OB общая	" 102,4	-
Лесоматериалы, приведенные к круглому лесу	" 32,0	0,313	общая (без учета летних помещений)	" 75,2	-
Кирпич	тыс. шт 1,3	-	G3OK жилая	" 51,2	0,50
Масса конструкций и материалов	т 165,2	1,61	летних помещений	" 27,2	-
Масса надземной части	" 99,2	0,97			

ДОПОЛНИТЕЛЬНЫЕ ДАННЫЕ

Разработан вариант для грунтов II типа просадочности
Сметная документация составлена в нормах и ценах 1984 года и пересчитана по индексам в цены 1991 года
Расчетный показатель - I м2 общей площади (количество расчетных единиц 102,4)

V7EA СОСТАВ ПРОЕКТНОЙ ДОКУМЕНТАЦИИ

Альбом I	- АС Архитектурно-строительные решения. ВК Внутренние водопровод и канализация. ОВ Отопление и вентиляция. ЭО Электроосвещение. СС Связь и сигнализация. ГСВ Газоснабжение
Альбом II	- Спецификации оборудования
Альбом III	- Ведомости потребности в материалах
Альбом IV	- С м е т ы

Объем проектных материалов, приведенных к формату А4 - 357 форматок

V7BA АВТОР ПРОЕКТА Таджикгипросельстрой, 734018, г. Душанбе-18, пр. Саъди Шерози, 21
V7NA УТВЕРЖДЕНИЕ Утвержден и введен в действие Госстроем Республики Таджикистан, приказ от 30.03.93 г. № 4

V7KA ПОСТАВЩИК Государственное предприятие-Центр проектной продукции массового применения (ГП ЦПП), 101967, Москва, Фуркасовский пер., 12/5
Инв. № ЦОО186 Катал. № ЦОО0128