

ТИПОВАЯ ДОКУМЕНТАЦИЯ НА СТРОИТЕЛЬНЫЕ СИСТЕМЫ И ИЗДЕЛИЯ
ЗДАНИЙ И СООРУЖЕНИЙ.

СЕРИЯ 1.236.5-11
ОКНА И БАЛКОННЫЕ ДВЕРИ ДЕРЕВЯННЫЕ
ДЛЯ ОБЩЕСТВЕННЫХ ЗДАНИЙ
ВЫПУСК 1

ОКНА И БАЛКОННЫЕ ДВЕРИ ДЕРЕВЯННЫЕ СО СТЕКЛОПА-
КЕТАМИ ДЛЯ ОБЩЕСТВЕННЫХ ЗДАНИЙ

РАБОЧИЕ ЧЕРТЕЖИ

18015

Отпускная цена
на момент реализации
указана в счет-накладной

ТИПОВАЯ ДОКУМЕНТАЦИЯ НА СТРОИТЕЛЬНЫЕ СИСТЕМЫ
И ИЗДЕЛИЯ ЗДАНИЙ И СООРУЖЕНИЙ

СЕРИЯ 1.236.5-11
ОКНА И БАЛКОННЫЕ ДВЕРИ ДЕРЕВЯННЫЕ
ДЛЯ ОБЩЕСТВЕННЫХ ЗДАНИЙ

ВЫПУСК 1

ОКНА И БАЛКОННЫЕ ДВЕРИ ДЕРЕВЯННЫЕ СО СТЕКЛО-
ПАКЕТАМИ ДЛЯ ОБЩЕСТВЕННЫХ ЗДАНИЙ
РАБОЧИЕ ЧЕРТЕЖИ

РАЗРАБОТАНЫ
ЦНИИЭП УЧЕБНЫХ ЗДАНИЙ

Гл. инженер *А. Ляхович* А. ЛЯХОВИЧ

Нач. отдела *С. Соловьев* С. СОЛОВЬЕВ

Рук. группы *М. Лазарев* М. ЛАЗАРЕВ

УТВЕРЖДЕНЫ И ВВЕДЕНЫ
В ДЕЙСТВИЕ С 01.04.1982 г.
ГОСУДАРСТВЕННЫМ КОМИТЕ-
ТОМ ПО ГРАЖДАНСКОМУ
СТРОИТЕЛЬСТВУ И АРХИТЕКТУ-
РЕ ПРИ ГОССТРОЕ СССР

Приказ № 85 от 26.03.82 г.

ОБОЗНАЧЕНИЕ	НАИМЕНОВАНИЕ	СТР.
	Содержание	2
I.236.5-II/0000ПЗ	Пояснительная записка	3
I.236.5-II/0000Д	Номенклатура изделий	4
I.236.5-II/1000	Оконный блок со стеклопакетом	6
I.236.5-II/1000СБ	Оконный блок со стеклопакетом. Сборочный чертёж.	9
I.236.5-II/1002	Штампик ШП + ШПО	10
I.236.5-II/2101	Профиль коробки ПК17 + ПК19	
I.236.5-II/1100	Коробка оконного блока.	11
I.236.5-II/1100СБ	Коробка оконного блока. Сборочный чертёж.	12
I.236.5-II/1101	Профиль коробки ПК 1 + ПК9	13
I.236.5-II/1102	Профиль коробки ПК10-ПК13	
I.236.5-II/1200	Переплёт.	14
I.236.5-II/1200СБ	Переплёт. Сборочный чертёж.	15
I.236.5-II/1201	Профиль переплёта ШП1 + ШП9; ШП13; ШП15.	16
I.236.5-II/1202	Профиль переплёта ШПО + ШП12; ШП14	
I.236.5-II/2000	Оконный блок со стеклопакетами.	17
I.236.5-II/2000СБ	Оконный блок со стеклопакетами. Сборочный чертёж.	19
I.236.5-II/2100	Коробка оконного блока.	20
I.236.5-II/2100СБ	Коробка оконного блока. Сборочный чертёж.	21
I.236.5-II/3000	Оконный блок со стеклопакетами	22
I.236.5-II/3000СБ	Оконный блок со стеклопакетами. Сборочный чертёж.	23
I.236.5-II/3100	Коробка оконного блока.	24
I.236.5-II/3101	Профиль коробки ПК14 + ПК16.	
I.236.5-II/3100СБ	Коробка оконного блока. Сборочный чертёж.	25
I.236.5-II/4000	Оконный блок со стеклопакетами.	26
I.236.5-II/4000СБ	Оконный блок со стеклопакетами. Сборочный чертёж.	27
I.236.5-II/4100	Коробка оконного блока.	28
I.236.5-II/4100СБ	Коробка оконного блока. Сборочный чертёж.	29
I.236.5-II/5000	Балконная дверь со стеклопакетом.	30

ОБОЗНАЧЕНИЕ	НАИМЕНОВАНИЕ	СТР.
I.236.5-II/5000СБ	Балконная дверь со стеклопакетами. Сборочный чертёж.	31
I.236.5-II/6000	Балконная дверь со стеклопакетами	32
I.236.5-II/6000СБ	Балконная дверь со стеклопакетами. Сборочный чертёж.	33
I.236.5-II/6100	Коробка балконной двери.	35
I.236.5-II/6100СБ	Коробка балконной двери. Сборочный чертёж.	
I.236.5-II/6200	Переплёт балконной двери.	36
I.236.5-II/6200СБ	Переплёт балконной двери. Сборочный чертёж.	37
I.236.5-II/6201	Профиль слива ПС1; ПС2.	
I.236.5-II/0000	Расположение приборов в окнах.	38
I.236.5-II/0000	Расположение приборов в балконных дверях.	
I.236.5-II/0000ЕМ	Выборка материалов на окна.	39
I.236.5-II/0000ЕМ	Выборка материалов на двери .	40

Рабочие чертежи окон и балконных дверей деревянных со стеклопакетами разработаны на основании задания, утвержденного Государственным комитетом по гражданскому строительству и архитектуре при Госстрое СССР 28 октября 1980г. в соответствии с требованиями ГОСТ 23166-78 "Окна и балконные двери деревянные. Общие технические условия" и ГОСТ 24700-81 "Окна и балконные двери деревянные со стеклопакетами для жилых и общественных зданий" и предназначены для изготовления предприятиями деревообрабатывающей промышленности.

I. Область применения.

I.1. Окна и балконные двери применять в соответствии с требованиями главы СНиП II-3-78 при проектировании и строительстве общественных зданий, область применения - IV подрайон, II и III климатические районы. Сопротивление теплопередаче $R_0 = 0,4 \text{ м}^2 \text{ } ^\circ\text{С/ккал}$. Относительная влажность воздуха помещения не лимитируется.

II. Типы, размеры и марки.

- 2.1. Окна и балконные двери изготавливаются с однокамерными клееными стеклопакетами ТУ 21-23-87-78.
- 2.2. Габаритные размеры окон и балконных дверей и размеры проемов для них должны соответствовать указанным в рабочих чертежах согласно ГОСТ 24700-81.
- 2.3. По требованиям потребителей одностворные окна и балконные двери, в том числе с форточными створками и фрамугами допускается изготавливать и левыми, а окна многостворные с несимметричным рисунком - в негативном (зеркальном) изображении.
- 2.4. Согласно ГОСТ 24700-81 принята следующая структура условного обозначения (марки) окон и балконных дверей:

Примеры условных обозначений (марок).

Окно правое серии СП для проема высотой 15 и шириной 9 дм:

ОСП 15-9 ГОСТ 24700-81

То же, левое:

ОСП 15-9Л ГОСТ 24700-81

Дверь балконная правая серии СП для проема высотой 22 и шириной 9 дм:

ВСП 22-9 ГОСТ 24700-81

1.236.5 - 111 0000 ПЗ

Рук. ОТД С. СОКОЛОВ *Сок*
Рук. ГР М. ДАШАРЕВ *Даш*
Ст. инж. Г. КАЛИНИН *Кал*

Пояснительная
записка

СТАДИЯ ЛИСТ ЛИСТОВ
Р 1 2
ЦНИИЭП уч. зданий

Окно серии СП для проема высотой 18 и шириной 15 дм, с несимметричным рисунком окна (варианта А):

ОСП 18-15А ГОСТ 24700-81

То же, в негативном (зеркальном) исполнении:

ОСП 18-15АН ГОСТ 24700-81

X X X - X X X -

Вид изделия :

О - окно

Б - балконная дверь

Серия изделия:

СП - с однокамерным стеклопакетом

Размеры проема по высоте в дм.

Размеры проема по ширине в дм.

Буквы, обозначающие:

А - вариант рисунка окна одного размера

Н - окно в негативном (зеркальном) исполнении

Л - левое окно или балконная дверь

Обозначение ГОСТа

III. Требования к конструкции.

3.1. Окна и балконные двери должны изготавливаться в соответствии с требованиями ГОСТ 23166-78 "Окна и балконные двери деревянные. Общие технические условия" и ГОСТ 24700-81 "Окна и балконные двери деревянные со стеклопакетами для жилых и общественных зданий" и по настоящим рабочим чертежам.

3.2. Размеры окон и балконных дверей даны по наружным сторонам коробок, в свету и по наружным сторонам створок, фрамуг, клапанов и полотен.

1.236.5 - 111 0000 ПЗ

ЛИСТ

2

ДКОННЫЕ БЛОКИ

СХЕМА	МАРКА	ЛИСТ	СХЕМА	МАРКА	ЛИСТ	СХЕМА	МАРКА	ЛИСТ	СХЕМА	МАРКА	ЛИСТ
	ДСП 12-9	1.236.5-1111000		ДСП 18-13,5А	1.236.5-1111000		ДСП 18-12	1.236.5-111-2000-01		ДСП 12-15	1.236.5-1113000
	ДСП 12-12	1.236.5-1111000		ДСП 21-9А	1.236.5-1111000		ДСП 18-13,5	1.236.5-1112000-02		ДСП 18-15А	1.236.5-1113000
	ДСП 12-13,5	1.236.5-1111000		ДСП 21-12,А	1.236.5-1111000		ДСП 21-9	1.236.5-1112000		ДСП 21-15 А	1.236.5-1113000
	ДСП 18-9А	1.236.5-1111000		ДСП 21-15,5	1.236.5-1111000-08		ДСП 21-12	1.236.5-1112000		ДСП 18-15	1.236.5-1114000
	ДСП 18-12А	1.236.5-1111000		ДСП 18-9	1.236.5-1112000		ДСП 21-13,5	1.236.5-1112000		ДСП 21-15	1.236.5-1114000

1.236.5-111 0000 Д

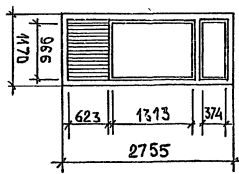
Руч. ОТД С. СОЛОВЬЕВ
 Руч. ГР. И. ЛАЗАРЕВ
 Ст. инж. Г. КАЛИНИН

НОМЕНКЛАТУРА
 ИЗДЕЛИЙ

СТАЛИЯ	ЛИСТ	ЛИСТОВ
Р	1	2

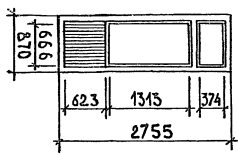
Ц.НИИЭП уч.ЗДАНИЙ

БАЛКОНИНЕ
 ДВЕРИ
 СХЕМА
 МАРКА
 АРКТ



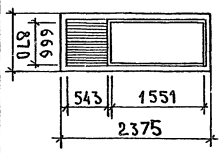
БСН 28-12

1.236.5-1116000



БСН 28-9

1.236.5-1116000



БСН 24-9

1.236.5-1115000

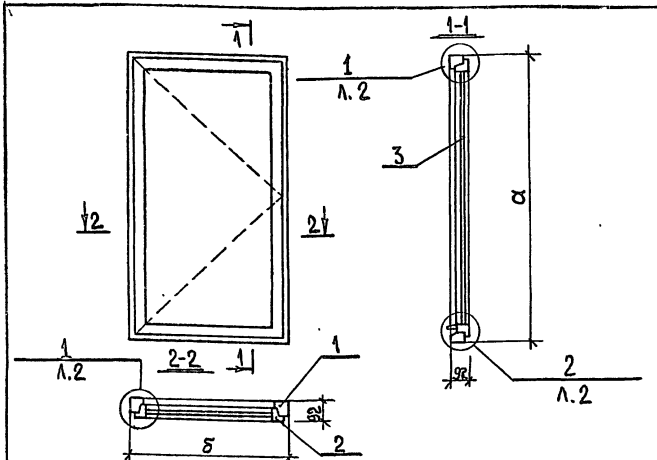
1.236.5-111 0000 Д1

ЛИСТ
 2

ФОРМ	ЗОНА	ПИС.	ОБОЗНАЧЕНИЕ	НАИМЕНОВАНИЕ	КОЛ. НА ИСПОЛН.								4236.5-111 1000	ПРИМЕЧАНИЕ	
					-	01	02	03	04	05	06	07			08
				<u>ДОКУМЕНТАЦИЯ</u>											
41			1.236.5-111 1000 СБ	СБОРОЧНЫЙ ЧЕРТЕЖ	х	х	х	х	х	х	х	х	х		
41			1.236.5-111 0000 ПЗ	ПОЯСНИТЕЛЬНАЯ ЗАПИСКА	х	х	х	х	х	х	х	х	х		
42			1.236.5-111 0000 Д.	НОМЕНКЛАТУРА ИЗДЕЛИЯ	х	х	х	х	х	х	х	х	х		
42			1.236.5-111 0000 ВМ	ВЫБОРКА МАТЕРИАЛОВ НА ОКНА	х	х	х	х	х	х	х	х	х		
41			1.236.5-111 7000	СХЕМА РАСПОЛОЖЕНИЯ ПРИБОРОВ В ОКНАХ	х	х	х	х	х	х	х	х	х		
				<u>СБОРОЧНЫЕ ЕДИНИЦЫ</u>											
41	1		1.236.5-111 1100	КОРОБКА КР1	1										
41	1		-01	КОРОБКА КР2		1									
41	1		-02	КОРОБКА КР3			1								
41	1		-03	КОРОБКА КР4				1							
41	1		-04	КОРОБКА КР5					1						
41	1		-05	КОРОБКА КР6						1					
41	1		-06	КОРОБКА КР7							1				
41	1		-07	КОРОБКА КР8								1			
41	1		-08	КОРОБКА КР9									1		

МАРКА	ОСП-12-9	ОСП-12-12	ОСП-12-15	ОСП-18-9А	ОСП-18-12А	ОСП-18-15А	ОСП-24-9А	ОСП-24-12А	ОСП-24-15А
-------	----------	-----------	-----------	-----------	------------	------------	-----------	------------	------------

4236.5-111 1000		СТАРШАЯ ЛИСТ	МЕСТО
РЫК. О.Г. Д. С. СОЛОВЬЕВ РЫК. Г.Р. М. ЛАЗАРЕВ СТУДЕНТ. С. КАМИНИНА	ОКОННЫЙ БЛОК СО СТЕКЛОПАКЕТОМ	П 1 3	ЦНИИЭП Ч.ЗДАНИЙ



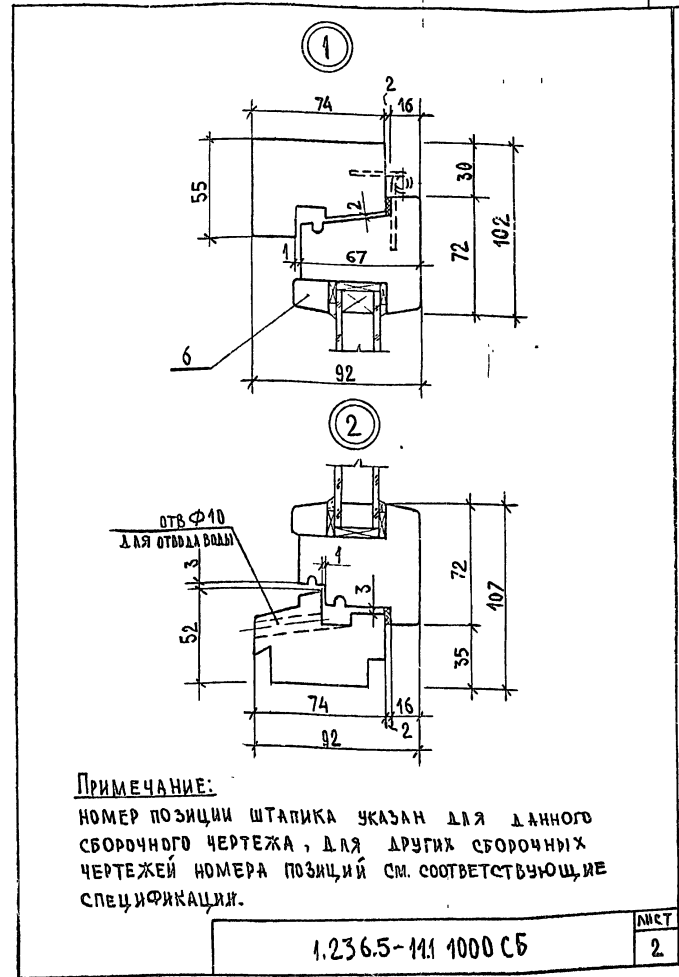
ОБОЗНАЧЕНИЕ	Масса	Марка блоков	РАЗМЕРЫ, ММ.	
			α	δ
1.236.5-111 1000 СБ	70	ОСП 12-9	1160	870
-01	91	ОСП 12-12	1160	1170
-02	93	ОСП 12-13,5	1160	1320
-03	97	ОСП 18-9А	1760	870
-04	117	ОСП 18-12А	1760	1170
-05	134	ОСП 18-13,5А	1760	1320
-06	141	ОСП 21-9А	2060	870
-07	133	ОСП 21-12А	2060	1170
-08	144	ОСП 21-13,5А	2060	1320

1.236.5-111 1000 СБ

Оконный блок
со стеклопакетом.
Сборочный чертеж

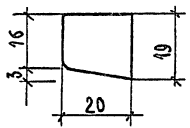
СТАЛЬ	МАССА	МАСШТАБ
Р	СМ. ТАБЛ.	
ЛСТ 1	ЛСТОВ 2	
ДИИЭП	ИЧЕВНЫХ ЗДАНИЙ	

Рук. ота С. Соловьев
Рук. гр. М. Алазарев
Ст. инж. С. Калашникова

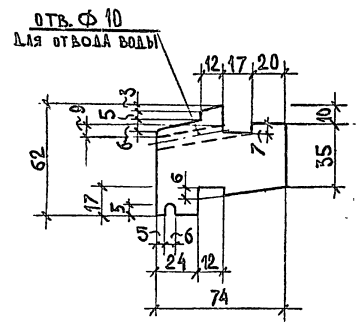


ПРИМЕЧАНИЕ:
НОМЕР ПОЗИЦИИ ШТАПИКА УКАЗАН ДЛЯ ДАННОГО
СБОРОЧНОГО ЧЕРТЕЖА, ДЛЯ ДРУГИХ СБОРОЧНЫХ
ЧЕРТЕЖЕЙ НОМЕРА ПОЗИЦИЙ СМ. СООТВЕТСТВУЮЩЕЙ
СПЕЦИФИКАЦИИ.

1.236.5-111 1000 СБ



ОБОЗНАЧЕНИЕ	МАРКА	ДЛИНА
1.236.5-111 1002	Ш1	990
- 01	Ш2	1590
- 02	Ш3	1890
- 03	Ш4	410
- 04	Ш5	1050
- 05	Ш6	1350
- 06	Ш7	665
- 07	Ш8	965
- 08	Ш9	1115
- 09	Ш10	435



ОБОЗНАЧЕНИЕ	МАРКА	ДЛИНА
1.236.5-111 2 101	ПК 17	870
- 01	ПК 18	1170
- 02	ПК 19	1320

1.236.5-111 1002

ШТАПИК Ш1÷Ш10

СТАЛИЯ/МАССА/ЛАСШ.

Р 1-1

ЛІСТ ЛІСТОВ 1

ГОСТ 9685-61*

ЦНИИЭП ЧУ.Э.В.АНД

РЧК. ОТА С. СОЛОВЬЕВ
 РЧК. ГР. М. ЛАЗАРЕВ
 СТ. ИНЖ. Г. КАЛИНИН

1.236.5-111-2101

ПРОФИЛЬ КОРОБКИ ПК 17 ÷ ПК 19

СТАЛИЯ/МАССА/МАСШТАБ

Р 1:2

ЛІСТ ЛІСТОВ 1

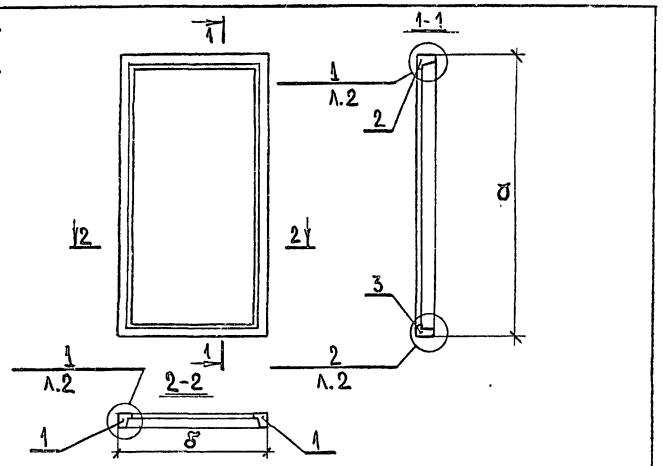
ГОСТ 9685-61*

ЦНИИЭП ЧУ.Э.В.АНД

РЧК. ОТА С. СОЛОВЬЕВ
 РЧК. ГР. М. ЛАЗАРЕВ
 СТ. ИНЖ. Г. КАЛИНИН

ФОРМ.	ЗОНА	ПОЗ.	ОБОЗНАЧЕНИЕ	НАИМЕНОВАНИЕ	КОЛ. НА ИСПОЛН.										ПРИМЕЧАНИЕ					
					-	01	02	03	04	05	06	07	08							
				<u>ДОКУМЕНТАЦИЯ</u>																
М			1.236.5-111 1100 СБ	СБОРОЧНЫЙ ЧЕРТЕЖ	X	X	X	X	X	X	X	X	X	X						
				<u>ДЕТАЛИ</u>																
11	1		1.236.5-111 1101 - 04.	ПРОФИЛЬ КОРОБКИ ПК5	2	2	2													
11	1		-05	ПРОФИЛЬ КОРОБКИ ПК6				2	2	2										
11	1		-06	ПРОФИЛЬ КОРОБКИ ПК7							2	2	2							
11	2		1.236.5-111 1101	ПРОФИЛЬ КОРОБКИ ПК1	1			1				1								
11	2		-01	ПРОФИЛЬ КОРОБКИ ПК2		1			1				1							
11	2		-02	ПРОФИЛЬ КОРОБКИ ПК3			1			1					1					
11	3		1.236.5-111 1102	ПРОФИЛЬ КОРОБКИ ПК10	1			1			1									
11	3		-01	ПРОФИЛЬ КОРОБКИ ПК11		1			1				1							
11	3		-02	ПРОФИЛЬ КОРОБКИ ПК12			1			1					1					

				1.236.5-111 1100			
РУК.ОТД.	С. СОЛОВЬЕВ	<i>С.С.</i>		КОРОБКА ОКОННОГО БЛОКА А	СТАДИЯ	ЛИСТ	ЛИСТОВ
РУК.ГР.	М. ЛАЗАРЕВ	<i>М.Л.</i>			Р		1
СТ.ИНЖ.	С. КАЛИНИН	<i>С.К.</i>			ЦНИИЭП ИЧ.ЗДАНИЙ		

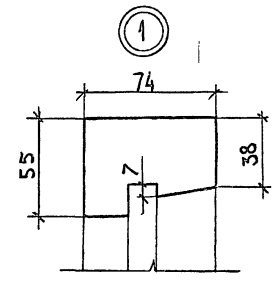


ОБОЗНАЧЕНИЕ	МАРКА КОРОБКИ	РАЗМЕРЫ, ММ	
		а	б
1.236.5-111.1100	КР-1	1160	870
-01	КР 2	1160	1170
-02	КР 3	1160	1320
-03	КР 4	1760	870
-04	КР 5	1760	1170
-05	КР 6	1760	1320
-06	КР-7	2060	870
-07	КР 8	2060	1170
-08	КР 9	2060	1320
	БКР-1	2375	870

1.236.5-111.1100 СБ

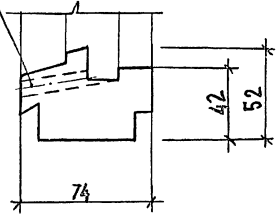
РИСК. ДИД. С. СОЛОВЬЕВ РИСК. Г.Р. М. АЛЕКСЕЕВ СТ. ИНЖ. Е. КАЛИВИНА	КОРОБКА ОКОННОГО БЛОКА	СТАЛИЯ	МАССА	МАСШТАБ
	СБОРОЧНЫЙ ЧЕРТЕЖ	Р		
		ЛИСТ 1	ЛИСТОВ 2	

ЦНИИЭП вч. ЗДАНИЙ

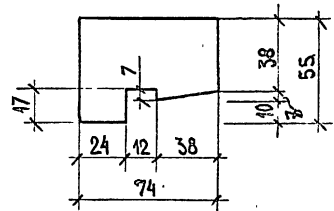


2

Отв. ф10
для отвода воды



1.236.5-111.1100 СБ	ЛИСТ
	2



ОБОЗНАЧЕНИЕ	МАРКА	ДЛИНА
1.236.5-11.1 1101	ПК 1	870
-01	ПК 2	1170
-02	ПК 3	1320
-03	ПК 4	1470
-04	ПК 5	1460
-05	ПК 6	1760
-06	ПК 7	2060
-07	ПК 8	2375
-08	ПК 9	2755

1.236.5-11.1 1101

ПРОФИЛЬ КОРОБКИ
ПК 1 ÷ ПК 9

ГОСТ 9685-61*

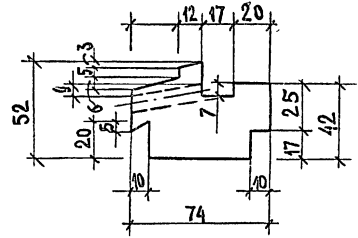
СТАДИЯ: ЛАССА/МАСШТАБ

Р

ЛИСТ ЛИСТОВ 1

ЦНИИЭП уч.зданий

Рук. Ю.А. СОЛОВЬЕВ
Рук. Г.Р. М. ЛАЗАРЕВ
Ст. Инж. Е.К. КАЛИНИН



ОБОЗНАЧЕНИЕ	МАРКА	ДЛИНА
1.236.5-11.1 1102	ПК 10	870
-01	ПК 11	1170
-02	ПК 12	1320
-03	ПК 13	1470

1.236.5-11.1 1102

ПРОФИЛЬ КОРОБКИ
ПК 10 - ПК 13

ГОСТ 9685-61*

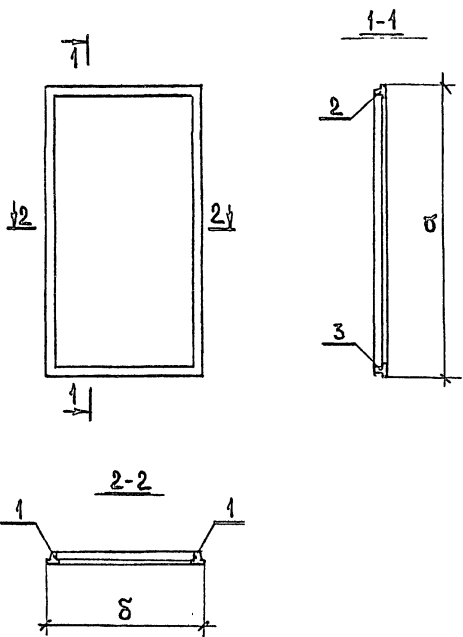
СТАДИЯ: ЛАССА/МАСШТАБ

Р

ЛИСТ ЛИСТОВ

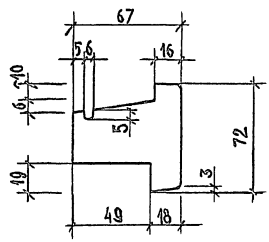
ЦНИИЭП уч.зданий

Рук. Ю.А. СОЛОВЬЕВ
Рук. Г.Р. М. ЛАЗАРЕВ
Ст. Инж. Е.К. КАЛИНИН



ОБОЗНАЧЕНИЕ	МАРКА	РАЗМЕРЫ, мм	
		α	δ
1236.5-111 1200	П 1	1095	810
-01	П 2	1095	1110
-02	П 3	1095	1260
-03	П 4	1695	810
-04	П 5	1695	1110
-05	П 6	1695	1260
-06	П 7	1995	810
-07	П 8	1995	1110
-08	П 9	1995	1260
-09	П 10	1157	810
-10	П 11	1157	1110
-11	П 12	1157	1260
-12	П 13	1457	810
-13	П 14	1457	1110
-14	П 15	1457	1260
-15	П 16	518	810
-16	П 17	518	1110
-17	П 18	518	1260
-18	П 19	1095	580
-19	П 20	1695	580
-20	П 21	1995	580
-21	П 22	2060	580

				1.236.5-111 1200 СБ			
				ПЕРЕПЛАТ.		СТАДИИ/МАССА/МАСШТАБ	
				СБОРОЧНЫЙ ЧЕРТЕЖ		Р	
РЧК. ОТА С. СОЛОДОВ <i>С.С.</i> РЧК. ГР. М. ЛАЗАРЬ <i>М.Л.</i> СТ. ИНЖ. Г. КАЛИНИНА <i>Г.К.</i>						ЛИСТ ЛИСТОВ 1	
						ЦНИИЭП ИЧ.ЗДАНИЙ	



ОБОЗНАЧЕНИЕ	МАРКА	ДЛИНА
1.236.5-111 1201	ПП 1	1095
-01	ПП 2	1695
-02	ПП 2	1995
-03	ПП 4	810
-04	ПП 5	1110
-05	ПП 6	1260
-06	ПП 7	1157
-07	ПП 8	1457
-08	ПП 9	518
-09	ПП 13	580
-10	ПП 15	2060

1.236.5-111 1201

ПРОФИЛЬ ПЕРЕПЛЕТА
ПП 1 ÷ ПП 9; ПП 13; ПП 15

СТАДИЯ МАССА МАСШТАБ

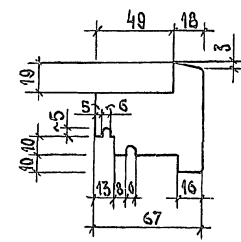
Р 1:2

ЛИСТ ЛИСТОВ

ГОСТ 9685 - 61*

ЦНИИЭП уч.зданиям

РЧК. ОГА С. СОЛОВЬЕВ
РЧК. ГР. М. ЛАЗАРЕВ
СТ. ИНЖ. С. КАЛИНИНА



ОБОЗНАЧЕНИЕ	МАРКА	ДЛИНА
1.236.5-111 1202	ПП 10	810
-01	ПП 11	1110
-02	ПП 12	1260
-03	ПП 14	580

1.236.5-111 1202

ПРОФИЛЬ ПЕРЕПЛЕТА
ПП 10 ÷ ПП 12; ПП 14

СТАДИЯ МАССА МАСШТАБ

Р 1:2

ЛИСТ ЛИСТОВ

ГОСТ 9685 - 61*

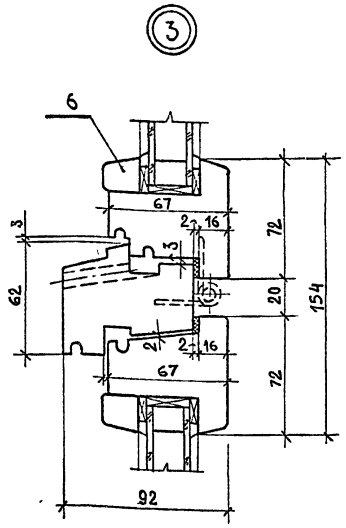
ЦНИИЭП уч.зданиям

РЧК. ОГА С. СОЛОВЬЕВ
РЧК. ГР. М. ЛАЗАРЕВ
СТ. ИНЖ. С. КАЛИНИНА

ФОРМ. КОДА	ПОС	ОБОЗНАЧЕНИЕ	НАИМЕНОВАНИЕ	КОЛ. НА ИСПОЛН. 1.236.5-111 2000						ПРИМЕЧАН.
				-	01	02	03	04	05	
			<u>ДЕТАЛИ</u>							
04	4	1.236.5-111 2001	СТЕКЛОПАКЕТ 400x690	1			1			ТУ21-23-87-78
04	4	-01	СТЕКЛОПАКЕТ 400x990		1			1		— " —
04	4	-02	СТЕКЛОПАКЕТ 400x1140			1			1	— " —
04	5	-03	СТЕКЛОПАКЕТ 1040x690	1						— " —
04	5	-04	СТЕКЛОПАКЕТ 1040x990		1					— " —
04	5	-05	СТЕКЛОПАКЕТ 1040x1140			1				— " —
04	5	-06	СТЕКЛОПАКЕТ 1340x690				1			— " —
04	5	-07	СТЕКЛОПАКЕТ 1340x990					1		— " —
04	5	-08	СТЕКЛОПАКЕТ 1340x1140						1	— " —
44	6	1.236.5-111 1002 - 03	ШТАПИК Ш4	2	2	2	2	2	2	
44	6	-04	ШТАПИК Ш5	2	2	2				
44	6	-05	ШТАПИК Ш6				2	2	2	
44	6	-06	ШТАПИК Ш7	4			4			
44	6	-07	ШТАПИК Ш8		4			4		
44	6	-08	ШТАПИК Ш9						4	
1.236.5-111 2000									ЛИСТ 3	

ФОРМ. КОДА	ПОС	ОБОЗНАЧЕНИЕ	НАИМЕНОВАНИЕ	КОЛ. НА ИСПОЛН. 1.236.5-111 2000						ПРИМЕЧАНИЕ
				-	01	02	03	04	05	
			<u>СТАНДАРТНЫЕ ИЗДЕЛИЯ (ПРИБОРЫ)</u>							
			ПЕТЛЯ ПВ4-75-1 ГОСТ 5099-78	3	3	3	3	3	3	
			ПЕТЛЯ ПВ4-75-2 — " —	2	2	2	2	2	2	
			ЗАВЕРТКА ЗР2-15090-79 ГОСТ 5090-79	2	2	2	2	2	2	
			ФРАМЧЖНЫЙ ПРИБОР ПО-2 ГОСТ 5090-79	1	1	1	1	1	1	
			<u>МАТЕРИАЛЫ</u>							
			ДРЕВЕСИНА НА ИЗД. ГОСТ 9685-61 ³	0,1803	0,2224	0,2229	0,1940	0,2130	0,2045	М ³
			ПРОКЛАДКА А-2 ГОСТ 10174-72	6,6	7,0	8,6	7,2	8,4	9,2	мм
1.236.5-111 2000									ЛИСТ 4	

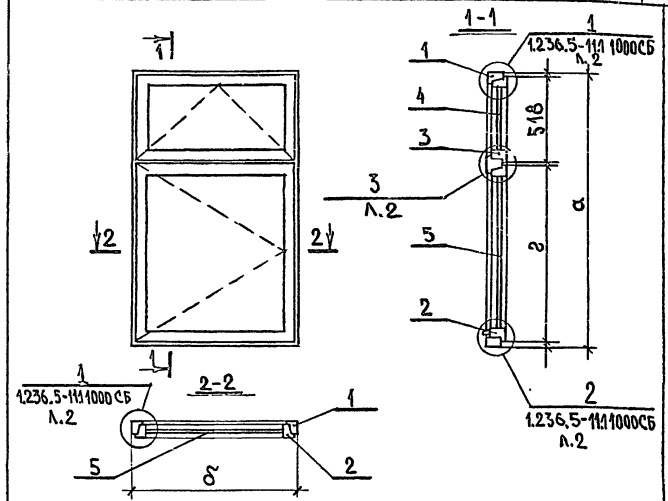
1987 г.



ПРИМЕЧАНИЕ:

НОМЕР ПОЗИЦИИ ШТАПИКА УКАЗАН ДЛЯ ДАННОГО СБОРОЧНОГО ЧЕРТЕЖА, ДЛЯ ДРУГИХ СБОРОЧНЫХ ЧЕРТЕЖЕЙ НОМЕРА ПОЗИЦИЙ СМ. СООТВЕТСТВУЮЩЕ СПЕЦИФИКАЦИИ.

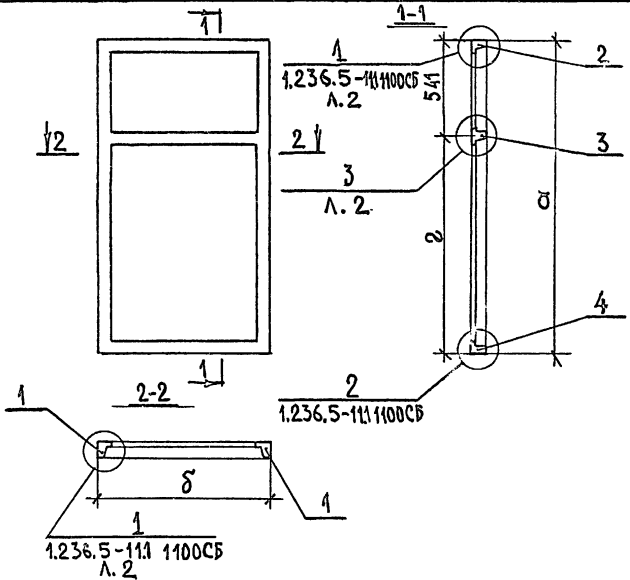
1.236.5-111 2000 СБ ЛИСТ
2



ОБОЗНАЧЕНИЕ	МАРКИ БЛОКОВ	РАЗМЕРЫ, ММ.		Масса	
		α	δ		
1.236.5-111 2000	ОСП 18-9	1760	870	1157	106
-01	ОСП 18-12	1760	1170	1157	142
-02	ОСП 18-13,5	1760	1320	1157	153
-03	ОСП 21-9	2060	870	1457	128
-04	ОСП 21-12	2060	1170	1457	150
-05	ОСП 21-13,5	2060	1320	1457	170

1.236.5-111 2000 СБ

ОКОННЫЙ БЛОК со стеклопакетами. Сборочный чертеж.	СТАВЛЯ	МАССА	НАЕШТ.
	P	СМ. ТАБА.	НАЕШТ.
РУКОВАТ. СОЛОВЬЕВ С.Е. РИС. ГР. М. ЛАЗАРЕВ СТ. ИНЖ. С. КАМАННИК	ЛИСТ 1 ЛИСТОВ 2		
ЦНИИЭУ Ч. СДАННИЙ			



ОБОЗНАЧЕНИЕ	МАРКИ КОРОБОК	РАЗМЕРЫ, ММ.		
		α	δ	2
1.236.5-111 2100	КР10	1760	870	1219
-01	КР11	1760	1170	1219
-02	КР12	1760	1320	1219
-03	КР13	2060	870	1519
-04	КР14	2060	1170	1519
-05	КР15	2060	1320	1519

1.236.5-111 2100СБ

Коробка оконного блока,

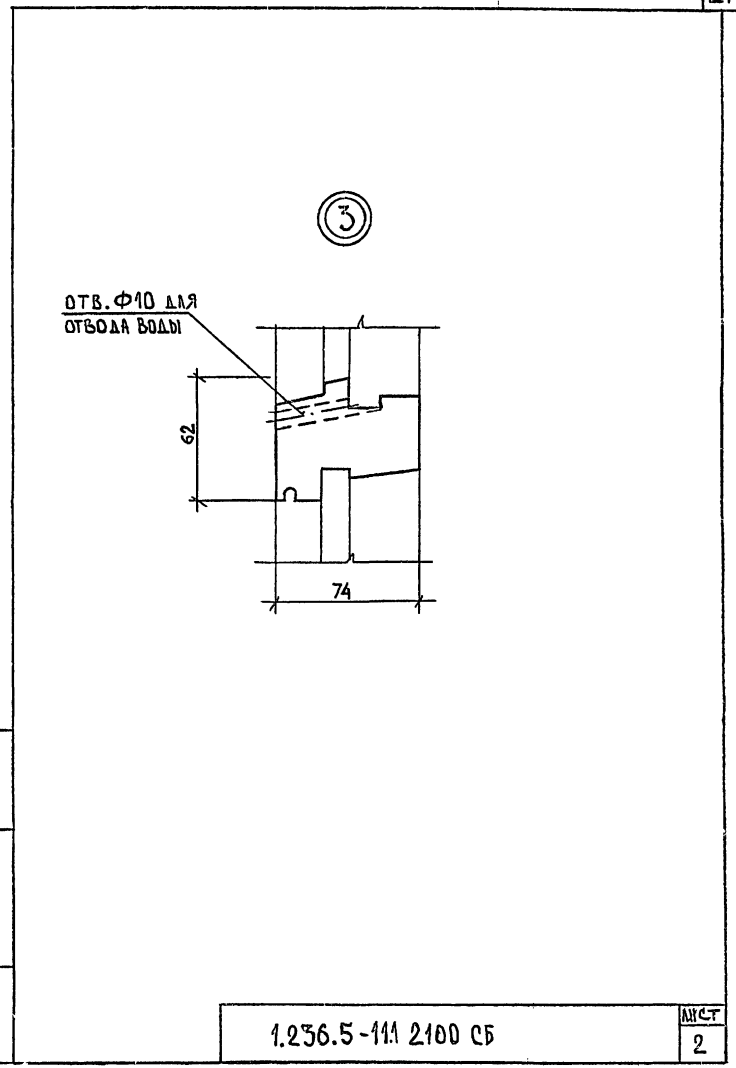
Сборочный чертёж.

СТАЛЬ	МАСС	МАСШТАБ
Р		

Лист 1 Листов 2

ЦНИИЭП уч. зданий

Рук. от С. Соловьев
Рук. гр. М. Лазарев
Ст. инж. С. Калинин

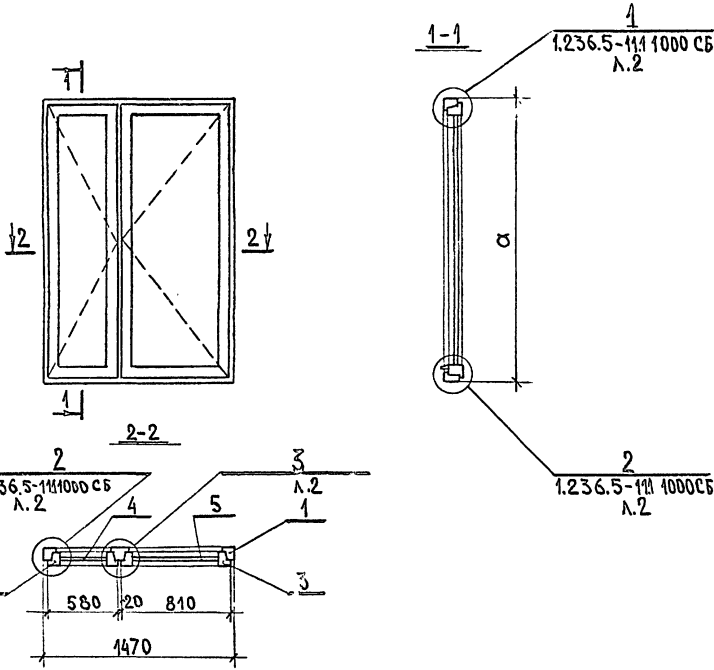


1.236.5-111 2100СБ

Лист 2

КОД М. ЗОНА	ПОЗ.	ОБОЗНАЧЕНИЕ	НАИМЕНОВАНИЕ	КОД НА ИСПОЛ.			ПРИМЕЧ.
				-	01	02	
<u>ДОКУМЕНТАЦИЯ</u>							
12		1.236.5-111.3000 СБ	СБОРОЧНЫЙ ЧЕРТЕЖ	X	X	X	
11		0000 ПЗ	ПОЯСНИТЕЛЬНАЯ ЗАПИСКА	X	X	X	
12		0000 Д1	НОМЕНКЛАТУРА ИЗДЕЛИЙ	X	X	X	
12		0000 ВМ	ВЫБОРКА МАТЕРИАЛОВ НА ОКНА	X	X	X	
11		7000	СХЕМЫ РАСПОЛОЖЕНИЯ ПРИБОРОВ В ОКНАХ	X	X	X	
<u>СБОРОЧНЫЕ ЕДИНИЦЫ</u>							
11	1	1.236.5-111.3100	КОРОБКА КР16	1			
11	1	- 01	КОРОБКА КР17		1		
11	1	- 02	КОРОБКА КР18			1	
12	2	1.236.5-111.1200-18	ПЕРЕПАЛЕТ П19	1			
12	2	- 19	ПЕРЕПАЛЕТ П20		1		
12	2	- 20	ПЕРЕПАЛЕТ П21			1	
12	3	1.236.5-111.1200	ПЕРЕПАЛЕТ П1	1			
12	3	- 03	ПЕРЕПАЛЕТ П4		1		
12	3	- 06	ПЕРЕПАЛЕТ П7			1	
				МАРКА	ОСП-12-15	ОСП-10-15А	ОСП-12-15А
1.236.5-111.3000							
РИСУЮЩИЙ С. СОЛОВЬЕВ РИСУЮЩИЙ Г.Р. И. ЛАЗАРЕВ СТ. ИНЖ. С. КАЛИНИН				СТАЛЬ	ЦИСТ	АРСЛОВ	
ОКОННЫЙ БЛОК СО СТЕКЛОПАКЕТАМИ				ЦНИИЭП УЧ. ЗДАНИЙ			

КОД М. ЗОНА	ПОЗ.	ОБОЗНАЧЕНИЕ	НАИМЕНОВАНИЕ	КОД НА ИСПОЛ.			ПРИМЕЧ.
				-	01	02	
<u>ДЕТАЛИ</u>							
БУ	4	1.236.5-111.3001	СТЕКЛОПАКЕТ 980x460	1			ТУ 21-23-87-78
Б4	4	- 02	СТЕКЛОПАКЕТ 1580x460		1		" "
Б4	4	- 04	СТЕКЛОПАКЕТ 1880x460			1	" "
Б4	5	- 04	СТЕКЛОПАКЕТ 980x690	1			" "
Б4	5	- 03	СТЕКЛОПАКЕТ 1580x690		1		" "
Б4	5	- 05	СТЕКЛОПАКЕТ 1880x690			1	" "
11	6	1.236.5-111.1002	ШТАПИК Ш1	4			
11	6	- 01	ШТАПИК Ш2		4		
11	6	- 02	ШТАПИК Ш3			4	
11	6	- 09	ШТАПИК Ш4	2	2	2	
11	6	- 06	ШТАПИК Ш7	2	2	2	
<u>СТАНДАРТНЫЕ ИЗДЕЛИЯ (ПРИБОРЫ)</u>							
			ЛЕТЫ ПБ2-100-1 ГОСТ 5088-78	6	6	6	
			ЗАВЕРТКИ ЗР2-1 ГОСТ 5090-79	4	4	4	
<u>МАТЕРИАЛЫ</u>							
			ДРЕВЕСИНА НА ИЗДЕЛИЕ ГОСТ 9685-81	0,95	0,26	0,2801	М ³
			ПРОКЛАДКА А-2 ГОСТ 10174-72	8,2	9,2	10,8	п.м.
1.236.5-111.3000							ЛИСТ
							2



ОБЪЗНАЧЕНИЕ	МАРКА БЛОКОВ	РАЗМЕРЫ, мм	
		С	Масса
1.236.5-11.1 3000	ОСП 12-15	1160	125
-01	ОСП 18-15А	1760	174
-02	ОСП 21-15А	2060	197

				1.236.5-11.1 3000 СБ				
				Оконный блок: со стеклопакетами		СТАДИЯ	МАССА	МАСШТАБ
				СБОРОЧНЫЙ ЧЕРТЕЖ		Р	СМ. ТАБЛ.	
						ЛИСТ 2	ЛИСТОВ 1	
						ЦНИИЭП Уч. Зданий		
Р.И. ОТА	С. Соловьев	<i>[Signature]</i>						
Р.И. Г. Р.	М. Алазарев	<i>[Signature]</i>						
С.Т. И.И. Ж.	Г. Калинин	<i>[Signature]</i>						

КОД ФА.	ЗОНА.	ПОЗ.	ОБОЗНАЧЕНИЕ	НАИМЕНОВАНИЕ	КОЛ-ВО В СБОРЕ			ПРИМЕЧ.
					-	01	02	
				<u>ДОКУМЕНТАЦИЯ</u>				
44			1.236.5-111310СБ	СБОРОЧНЫЙ ЧЕРТЕЖ	X	X	X	
				<u>ДЕТАЛИ</u>				
44	1		1.236.5-111 1101-04	ПРОФИЛЬ КОРОБКИ ПК 5	2			
44	1		-05	ПРОФИЛЬ КОРОБКИ ПК 6		2		
44	1		-06	ПРОФИЛЬ КОРОБКИ ПК 7			2	
44	2		-03	ПРОФИЛЬ КОРОБКИ ПК 4	1	1	1	
44	3		1.236.5-111 1102-03	ПРОФИЛЬ КОРОБКИ ПК 13	1	1	1	
44	4		1.236.5-111 3101	ПРОФИЛЬ КОРОБКИ ПК 14	1			
44	4		-01	ПРОФИЛЬ КОРОБКИ ПК 15		1		
44	4		-02	ПРОФИЛЬ КОРОБКИ ПК 16			1	

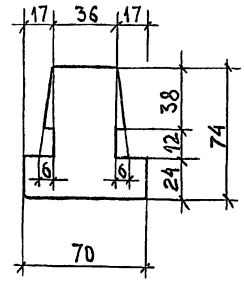
МАРКА	КР 16	КР 17	КР 18
-------	-------	-------	-------

1.236.5-111 3100

Коробка оконного блока..

СТАЛЬЯ	ЛИСТ	ЛИСТОВ
Р		1
ЦНИИЭП Уч.Зд.АншД		

Рук.отд С.СОЛОВЬЕВ
Рук.гр. М.ЛАЗАРЕВ
Ст.инж. С.КАМЫШИНА



ОБОЗНАЧЕНИЕ	МАРКА	ДЛИНА
1.236.5-111 3101	КР 14	1160
-01	КР 15	1760
-02	КР 16	2060

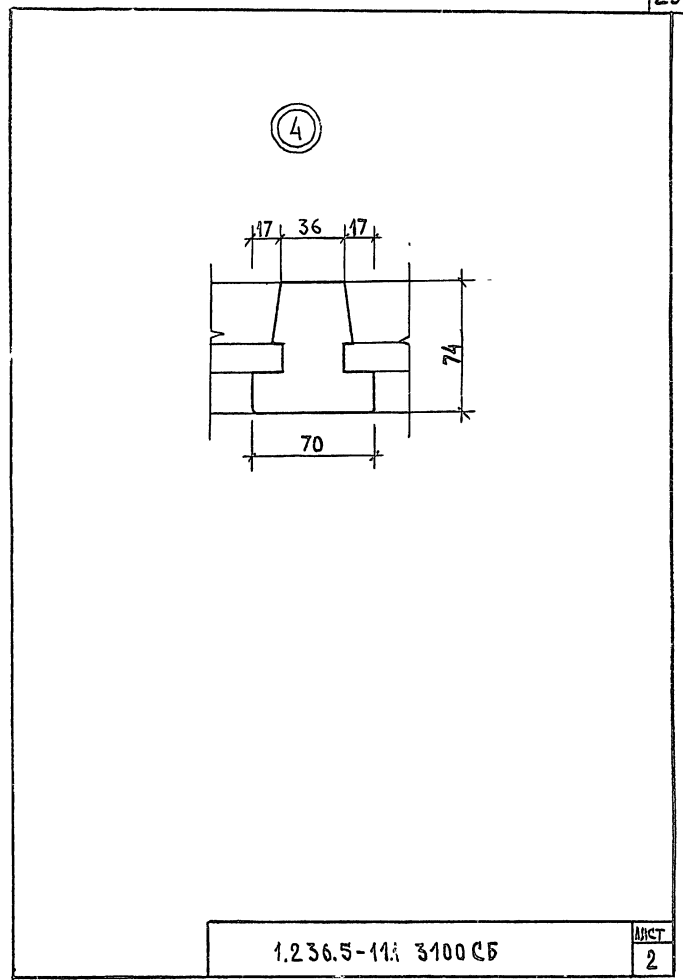
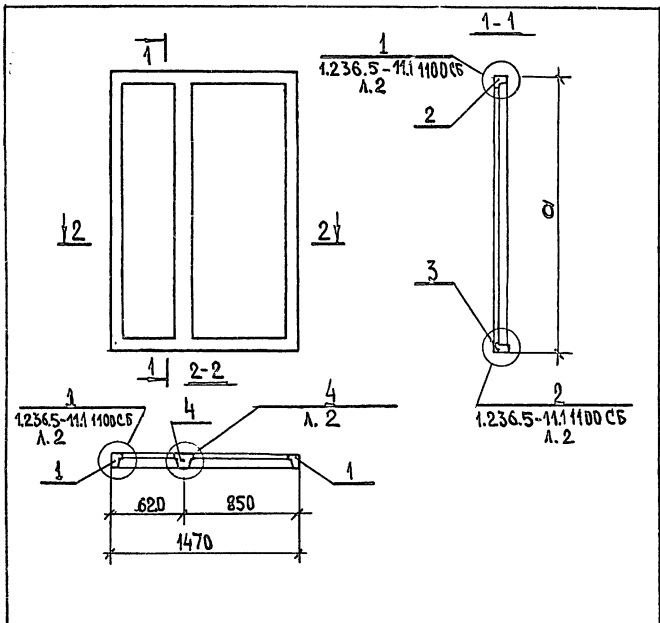
1.236.5-111 3101

Профиль коробки ПК 14 + ПК 16

ГОСТ 9685-61*

СТАЛЬЯ	МАССА	МАСС.
Р		1:2
ЛИСТ 1	ЛИСТОВ 1	
ЦНИИЭП Уч.Зд.АншД		

Рук.отд С.СОЛОВЬЕВ
Рук.гр. М.ЛАЗАРЕВ
Ст.инж. С.КАМЫШИНА



ОБОЗНАЧЕНИЕ	МАРКИ КОРОБОК	РАЗМЕРЫ, мм а
1.236.5-11.1 3100	КР16	1160
-01	КР17	1760
-02	КР18	2060

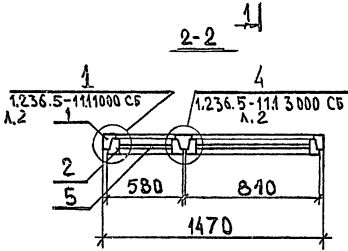
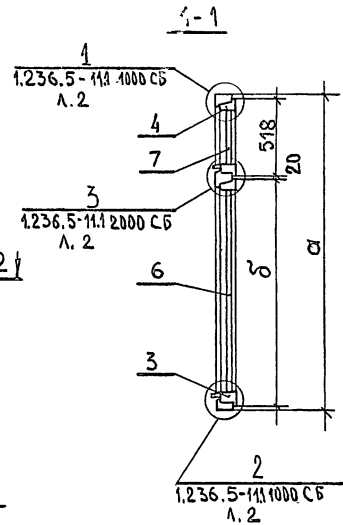
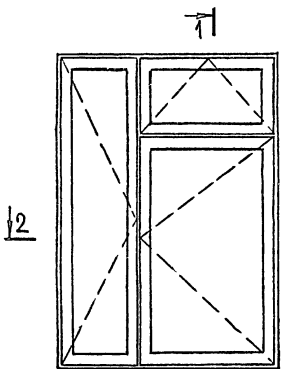
1.236.5-11.1 3100 СБ

КОРОБКА ОКОННОГО БЛОКА СО СТЕКЛОПАКЕ- ТАМИ. СБОРОЧНЫЙ ЧЕРТЕЖ	СТАДИЯ	МАССА	М.Л.СШТ.
	Р	.	
	ЛИСТ 1 ЛУЧШОВ 2		
ЦНИИЭП уч. зданий г. МОСКВА			

РУК. ОТА С. СОЛОВЬЕВ
 РУК. ГР. М. ЛАЗАРЕВ
 СТ. ИНЖ. Г. КАЛИНИНА

1.236.5-11.1 3100 СБ

ЛИСТ	2
------	---



МАССА	ОБОЗНАЧЕНИЕ	МАРКИ БЛОКОВ	РАЗМЕРЫ, ММ	
			α	δ
187	1.236.5-111 4000	ОСП 18-15	1760	1157
195	-01	ОСП 21-15	2060	1457

		1.236.5-111 4000 СБ	
		Оконный блок со стеклопакетами	
		СБОРОЧНЫЙ ЧЕРТЕЖ	
		СТАНДАРТ МАССА/МАССЫТЬ	
		P	СМ. ТАБЛ.
		ЛИСТ ЛИСТОВ 1	
		ЦНИИЭП им. академика	
РУК. ОТД. С. СОЛОВЬЕВ	<i>[Signature]</i>		
РУК. ГР. М. ЛАЗАРЕВ	<i>[Signature]</i>		
СТ. ИНЖ. Г. КАЛИНИНА	<i>[Signature]</i>		

ФОРМ.	ЗОНА	ПОЗ.	ОБОЗНАЧЕНИЕ	НАИМЕНОВАНИЕ	КОЛ. НА ИСП.		ПРИМ.
					-	01	
				<u>ДОКУМЕНТАЦИЯ</u>			
42			1.236.5-111 4100 СБ	СБОРОЧНЫЙ ЧЕРТЕЖ	Х	Х	
				<u>ДЕТАЛИ</u>			
11	1		1.236.5-111 1101 - 05	ПРОФИЛЬ КОРОБКИ ПК6	2		
11	1		- 06	ПРОФИЛЬ КОРОБКИ ПК7		2	
11	2		1.236.5-111 3101 - 01	ПРОФИЛЬ КОРОБКИ ПК15	1		
11	2		- 02	ПРОФИЛЬ КОРОБКИ ПК16		1	
11	3		1.236.5-111 1104 - 03	ПРОФИЛЬ КОРОБКИ ПК4	1	1	
11	4		1.236.5-111 2102	ПРОФИЛЬ КОРОБКИ ПК17	1	1	

МАРКА
КР10
КР20

1.236.5-111 4100

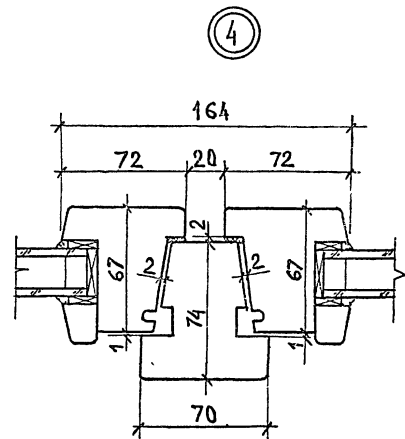
РУК. ОТА С. СОЛОВЬЕВ
РУК. ГР. М. ЛАЗАРЕВ
СТ. ИНЖ. Е. КАЛИНИНА

КОРОБКА ОКОННОГО БЛОКА

СТАЛЬЯ ЛИСТ ЛИСТОВ

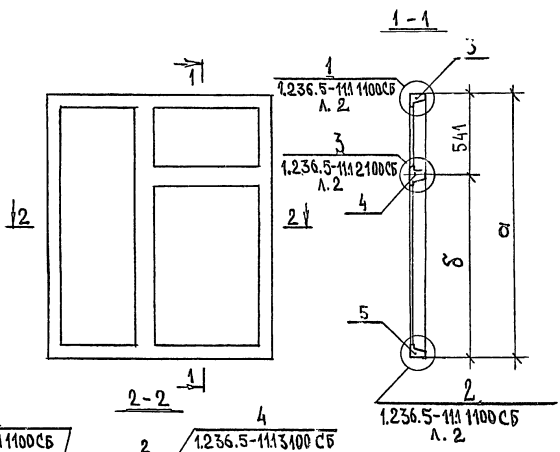
Р 1

ЦНИИЭП УЧ. ЗДАНИЙ

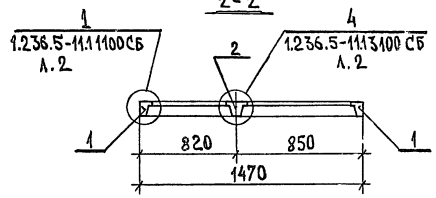


1.236.5-111 3000 СБ

ЛИСТ
2



ОБОЗНАЧЕНИЕ	МАРКИ КОРБОК	РАЗМЕРЫ, мм	
		а	б
1.236.5-111 4100	КР 19	1760	1192
-01	КР 20	2060	1492



		1.236.5-111 4100СБ			
		КОРБОКА ОКОННОГО БЛОКА СО СТЕКЛО- ПАКЕТАМИ. СБОРОЧНЫЙ ЧЕРТЕЖ.	СТАДИЯ	МАССА	МАТЕРИАЛ
			Р		
РЧК.О.Л.С.СОЛОВЬЕВ	<i>[Signature]</i>		ЛИСТ	ЛИСТОВ 1	
РЧК.Г.З.М.ЛАЗАРЕВ	<i>[Signature]</i>		ЦНИИЭП УЧ.ЗДАНИЙ		
СТИ.Ж.ТЕКАЛИНИН	<i>[Signature]</i>				

ФОРМ	ЗОНА	ПОЗ.	ОБОЗНАЧЕНИЕ	НАИМЕНОВАНИЕ	КОЛ. НА ИСПОЛН. 1.236.5-111 5000	ПРИМЕЧАНИЕ
				<u>ДОКУМЕНТАЦИЯ</u>		
41			1.236.5-111 5000 СБ	СБОРОЧНЫЙ ЧЕРТЕЖ	Х	
41			1.236.5-111 0000 ПЗ	ПОЯСНИТЕЛЬНАЯ ЗАПИСКА	Х	
42			1.236.5-111 0000 Д1	НОМЕНКЛАТУРА ИЗДЕЛИЙ	Х	
42			1.236.5-111 0000 ВМ	ВЫБОРКА МАТЕРИАЛОВ НА ДВЕРИ	Х	
41			1.236.5-111 8000	СХЕМА РАСПОЛОЖЕНИЯ ПРИБОРОВ В БАЛКОННЫХ ДВЕРЯХ.	Х	

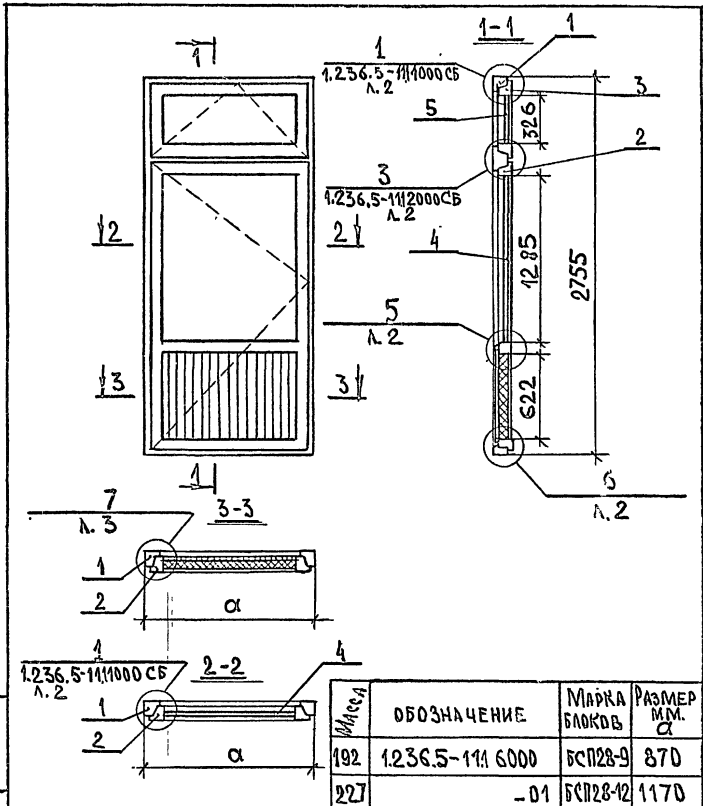
МАРКА
ВСТА-9

1.236.5-111 5000			
РЧ. ОД	С. СКОЛОВЕВ	РЧ. ГР.	М. ЛАЗАРЕВ
СТ. ИХЖ	Б. КАМИННА	СТ. ИХЖ	Б. КАМИННА
БАЛКОННАЯ ДВЕРЬ СО СТЕКЛОПАКЕТОМ			СТАДИЯ ИСП. ЛИСТОВ Р 1 3 ЦНИИЭП УЧ. ЗДАНИЙ

ФОРМ	ЗОНА	ПОЗ.	ОБОЗНАЧЕНИЕ	НАИМЕНОВАНИЕ	КОЛ. НА ИСПОЛН. 1.236.5-111 5000	ПРИМЕЧАНИЕ
				<u>СБОРОЧНЫЕ ЕДИНИЦЫ</u>		
41	1		1.236.5-111 4400-09	КОРОбКА КБ 1	1	
41	2		1.236.5-111 6200	ПЕРЕПЛЕТ ПБСП 1	1	
				<u>ДЕТАЛИ</u>		
Б4	3		1.236.5-111 5001	СТЕКЛОПАКЕТ 1580x690	1	ТУ 21-23-87-78
41	4		1.236.5-111 1002-01	ШТАПИК Ш2	2	
41	4		-06	ШТАПИК Ш7	2	
				<u>СТАНДАРТНЫЕ ИЗДЕЛИЯ (ПРИБОРЫ)</u>		
				ПЕТАН П82-100-1 ГОСТ 5068-78	3	
				ЗАВЕРТКА ЗР2-1 ГОСТ 5099-79	3	
				РУЧКА РС-80 ГОСТ 5087-72	1	

12

1.236.5-111 5000	ЛИСТ 2
------------------	-----------



Масса	ОБОЗНАЧЕНИЕ	МАРКА БЛОКОВ	РАЗМЕР ИМ. А
192	1236.5-111 6000	БСП28-9	870
227	-01	БСП28-12	1170

1.236.5-111 6000 СБ

БАЛКОННАЯ ДВЕРЬ СО СТЕКЛОПАКЕТАМИ.

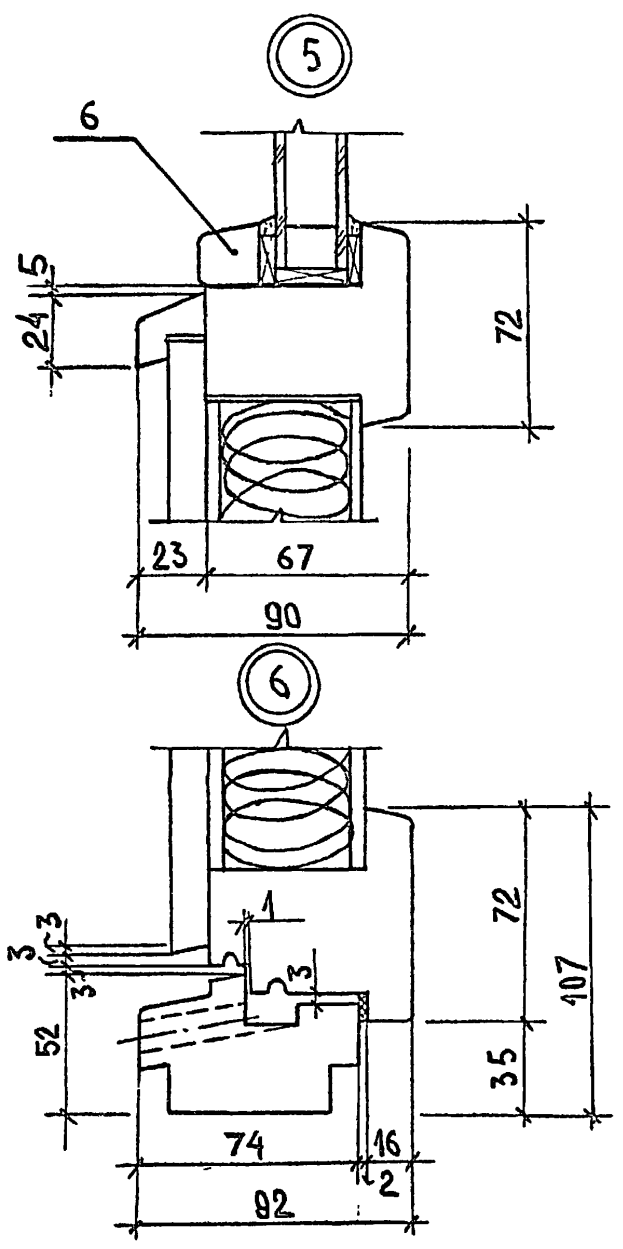
СБОРОЧНЫЙ ЧЕРТЕЖ.

СТАДИЯ	МАССА	МАСШТ.
Р	СМ. ТАБЛ.	

Лист 1 из листов 3
ЦНИИЭП Уч.Зданий

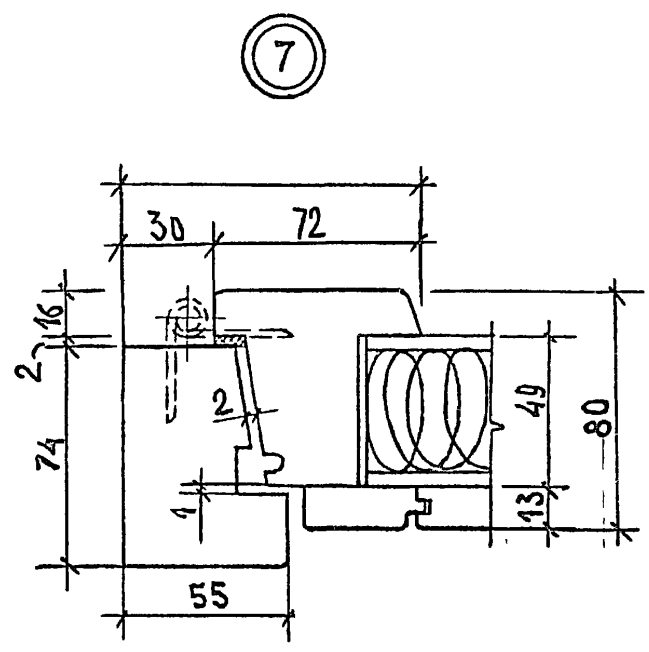
Рук. отд. С. Соловьев
Рук. гр. М. Лазарев
Ст. инж. Е. Калинина

КОД	ОБОЗНАЧЕНИЕ	НАИМЕНОВАНИЕ	КОЛ. НА ИСПОЛ.	ПРИМЕЧАН.
6	1.236.5-111 1002 - 07	ШТАПИК ШБ	4	
		СТАНДАРТНЫЕ ИЗДЕЛИЯ (ПРИБОРЫ)		
		ПЕТАИ ПБ2-100-1 ГОСТ 150878	3 3	
		ПЕТАИ ПБ4-75-2	2 2	
		ЗАВЕРТКА ЗП2-1 ГОСТ 1509078	3 3	
		РУЧКА РС80 ГОСТ 5087-72	1 1	
		ФРАНКЖИВНЫЙ ПРИБОР ПОД ГОСТ 5090-79	1 1	
		МАТЕРИАЛЫ		
		ДРЕВЕСИНА НА ИЗД. ГОСТ 19665-61	12 7,8	М ³
		ПРОКЛАДКА А-2 ГОСТ 10774-72	12 7,8	П.И.М.



1.236.5-11.1 6000 СБ

ЛНСТ
2



1.236.5-11.1 6000 СБ

ЛНСТ
3

ФОРМА	КОД	ОБОЗНАЧЕНИЕ	НАИМЕНОВАНИЕ	Код. на репол. 1236.5-111 6100		ПРИМЕЧАНИЕ
				-	01	
			ДОКУМЕНТАЦИЯ			
		1236.5-111 6100 СБ	СБОРОЧНЫЙ ЧЕРТЕЖ	Х	Х	
			ДЕТАЛИ			
И	1	1.236.5-111 1101 - 08	ПРОФИЛЬ КОРОБКИ ПК9	1	1	
И	2	1.236.5-111 1101	ПРОФИЛЬ КОРОБКИ ПК1	1	1	
И	2	1.236.5-111 1101 - 01	ПРОФИЛЬ КОРОБКИ ПК2	1	1	
И	3	1.236.5-111 1102	ПРОФИЛЬ КОРОБКИ ПК 40	1	1	
И	3	-01	ПРОФИЛЬ КОРОБКИ ПК 11	1	1	
И	4	1.236.5-111 2102	ПРОФИЛЬ КОРОБКИ ПК17	1	1	
И	4	-01	ПРОФИЛЬ КОРОБКИ ПК18	1	1	
			МАРКА	КРБ 2	КРБ 3	
			1.236.5-111 6100			
			КОРОБКА БАЛКОННОЙ ДВЕРИ			
			СТАЛИЯ И ЛИСТ			
			ЦИНКИЭЛ ПИ.З.Д.АННИ			

ДИКТОРА СКОЛОВЕВ
 РИЧ.ГР. М.ЛАЗАРЕВ
 СТ.ПРЕЖ.СТАВЛЕННИК

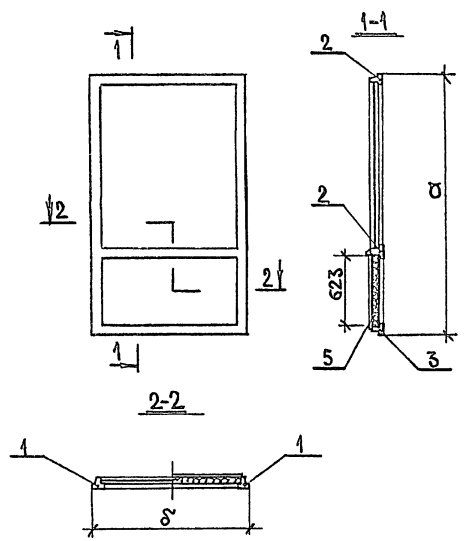
1.236.5-111 6100 СБ

КОРОБКА БАЛКОННОЙ ДВЕРИ

СБОРОЧНЫЙ ЧЕРТЕЖ.

ОБОЗНАЧЕНИЕ	МАРКИ КОРОБКОК	РАЗМЕР, ММ
1.236.5-111 6100	КРБ 2	870
-01	КРБ 3	1170

1.236.5-111 6100 СБ		
СТАЛИЯ	МАССА	НАСШТАБ
Р		
ЛИСТ	ЛИСТОВ	1
ЦИНКИЭЛ ПИ.З.Д.АННИ		



ОБОЗНАЧЕНИЕ	МАРКА	РАЗМЕРЫ, ММ	
		а	б
1.236.5-111 52.00	ПРС П1	2310	810
1.236.5-111 6200 - 01	ПРС П2	2152	810
- 02	ПРС П3	2152	1110

1.236.5-111 6200 СБ

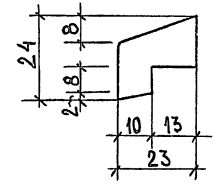
ПЕРЕПЛЕТ БАЛКОННОЙ ДВЕРИ

СВОРОЧНЫЙ ЧЕРТЕЖ

СТАЛЬ/МАССА	МАСШТ.
Р	
ЛИСТ	ЛИСТОВ 1
ЦНИИЭП уч. задания	

РУК. ОТА. Е. СМОЛОВЬЕВ
 РУК. ГР. М. АЗАРОВ
 СТ. ИНЖ. А. КАЛИНИНА

С.С.
М.А.
А.К.



ОБОЗНАЧЕНИЕ	МАРКА	РАЗМЕРЫ
1.236.5-111 6201	ПС 1	800
-01	ПС 2	1100

1.236.5-111 6201

ПРОФИЛЬ СЛИВА
 ПС 1 ; ПС 2

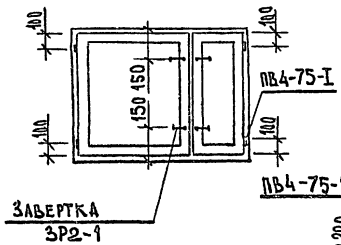
СТАЛЬ/МАССА	МАСШТ.
Р	1:1
ЛИСТ 1	ЛИСТОВ 1
ЦНИИЭП уч. задания	

РУК. ОТА. С. СМОЛОВЬЕВ
 РУК. ГР. М. АЗАРОВ
 СТ. ИНЖ. А. КАЛИНИНА

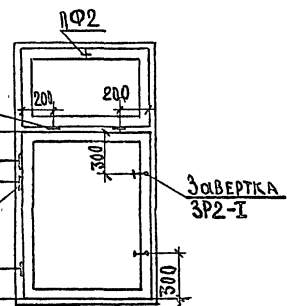
С.С.
М.А.
А.К.

ГОСТ 9685-61*

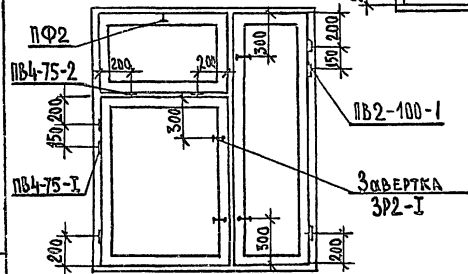
ОСП 12-15



ОСП 18-12



ОСП 18-15



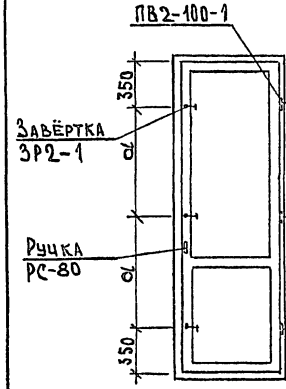
1.236.5-111 7000

РАСПОЛОЖЕНИЕ ПРИБОРОВ В ОКНАХ

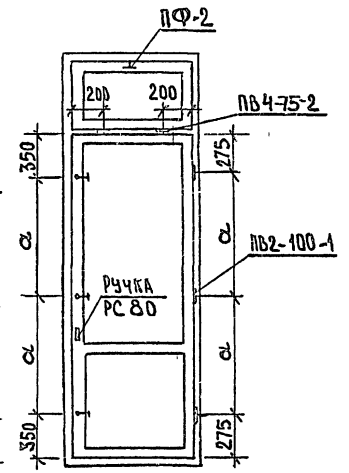
СТАДИЯ	МАССА	МАСШТ.
Р		
ЛИСТ	ЛИСТОВ 1	
ЦНИИЭП уч.зданий		

Рук. ГЛА С. СОЛОВЬЕВ
 Рук. ГР. М. ЛАЗАРЕВ
 СТ. ИНЖ. Г. КАЛИНИНА

БСП24-9



БСП28-9



1.236.5-111 8000

РАСПОЛОЖЕНИЕ ПРИБОРОВ В БАЛКОННЫХ ДВЕРЯХ

СТАДИЯ	МАССА	МАСШТ.
Р		
ЛИСТ	ЛИСТОВ 1	
ЦНИИЭП уч.зданий		

Рук. ГЛА С. СОЛОВЬЕВ
 Рук. ГР. М. ЛАЗАРЕВ
 СТ. ИНЖ. Г. КАЛИНИНА

№ п/п	МАРКА ИЗДЕЛИЯ	ДРЕВЕСИНА ГОСТ 9685-61* М ³	ПРОКЛАДКА А-2 ГОСТ 10174-72 п. 11.	ПЕГЛЫ ГОСТ 5088-78			ЗАВЕРТКА ЗР2-1 ГОСТ 5090-79	УГОЛЬНИК УГ ГОСТ 5090-78	ФРАМУЖНЫЙ ПРИБОР ПФ-2 ГОСТ 5090-79	ПРИМЕЧАНИЕ
				ПВ2-100-1	ПВ4-75-1	ПВ4-75-2				
1	ОСП 12-9	0,1075	3,8		2		2	4		
2	ОСП 12-12	0,1244	4,5		2		2	4		
3	ОСП 12-13,5	0,1325	4,8		2		2	4		
4	ОСП 18-9А	0,1416	5,0	3			2	4		
5	ОСП 18-12А	0,1583	5,6	3			2	4		
6	ОСП 18-13,5А	0,1800	5,9	3			2	4		
7	ОСП 21-9А	0,1584	5,6	3			2	4		
8	ОСП 21-12А	0,1749	6,2	3			2	4		
9	ОСП 21-13,5А	0,1831	6,6	3			2	4		
10	ОСП 18-9	0,1803	6,6		3	2	2	6	1	
11	ОСП 18-12	0,2124	7,8		3	2	2	6	1	
12	ОСП 18-13,5	0,2269	8,6		3	2	2	6	1	
13	ОСП 21-9	0,1968	7,2		3	2	2	6	1	
14	ОСП 21-12	0,2158	8,4		3	2	2	6	1	
15	ОСП 21-13,5	0,2445	9,2		3	2	2	6	1	
16	ОСП 12-15	0,1050	8,2	8			4	8		
17	ОСП 18-15 А	0,2600	9,2	12			4	8		
18	ОСП 21-15 А	0,2801	10,8	12			4	8		
19	ОСП 18-15	0,2904	10,9	3	3	2	4	10	1	
20	ОСП 21-15	0,3144	12,2	3	3	2	4	10	1	

1.236.5-1110000 ВМ.			
УЧК. ОТА	С. СОЛОВЬЕВ		
УЧК. ГР.	М. ЛАЗАРЕВ		
СТ. ИИЖ	Г. КАЛИНИН		
ВЫБОРКА МАТЕРИА- ЛОВ НА ОКНА.			СТАДИЯ ЛИСТ ЛИСТОВ У 1 2 ЦНИИЭП уч. зданий

№ п/п	Марка изделия	ДРЕВЕСИНА на изделие ГОСТ 9685-64 ^г М ³	Прокладка А-2 ГОСТ 10174-72 п. м.	ПЕРВАЯ ДРЕВЕС- НОБОЛОСРЕДНЯЯ ПЛАТА 8-52 мм. ГОСТ 4598-74 ^г М ²	МЯГКАЯ ДРЕ- ВЕСНОБОЛОСРЕДНЯЯ ПЛАТА 8-12 мм. ГОСТ 4598-74 ^г М ²	ПЕЛЫ ГОСТ 5088-78		РУЧКА РС-80 ГОСТ 5087-72	ЗАБЕРТКА ЗР2-1 ГОСТ 5090-79	УГОЛЬНИК УГ ГОСТ 5091-78	ФРАМУЗНЫЙ ПРИБОР ПО 2 ГОСТ 5090-79	ПЕРГАМИН [М ²] ГОСТ 2697-75	ПРИБОРКА ПЛАН 2 ГОСТ 8242-75 ЕД. М.Э
						ПВ2-100-1	ПВ4-75-2						
1	БСП 24-9	0,3060	6,4	0,564	0,195	3		1	3	4		0,435	0,95
2	БСП 28-9	0,3263	7,2	0,584	0,204	3	2	1	3	6	1	0,485	1,03
3	БСП 28-12	0,3708	7,8	0,844	0,301	3	2	1	3	6	1	0,702	1,82

				1.236.5-11.1 0000 ВМ			
РУК. ОТД. С. СОКОЛОВ	<i>[Signature]</i>			ВЫБОРКА МАТЕРИАЛОВ НА ДВЕРИ	СТАДНЯ	ЛЮСТ	ЛЮСТОВ.
РУК. ГР. И. ЛАЗАРЕВ	<i>[Signature]</i>				↓	↓	↓
СТ. ИНЖ. Г. КАЛИНИН	<i>[Signature]</i>				ЦНИИЭП УЧ. ЗДАНИЙ		

[Handwritten signature]