

ТИПОВЫЕ КОНСТРУКЦИИ, ИЗДЕЛИЯ И УЗЛЫ ЗДАНИЙ И СООРУЖЕНИЙ

СЕРИЯ 1.188.1—8

**ЖЕЛЕЗОБЕТОННЫЕ КАБИНЫ  
САНИТАРНО-ТЕХНИЧЕСКИХ УЗЛОВ  
ЖИЛЫХ ДОМОВ ДО 9 ЭТАЖЕЙ  
С ВЫСОТОЙ ЭТАЖА 3,0 м**

ВЫПУСК 2

СТРОИТЕЛЬНЫЕ ЧЕРТЕЖИ КАБИН ТИПА 2 СК  
ИЗ ТЯЖЕЛОГО ЦЕМЕНТНОГО БЕТОНА

РАБОЧИЕ ЧЕРТЕЖИ

ЦЕНТРАЛЬНЫЙ ИНСТИТУТ ТИПОВОГО ПРОЕКТИРОВАНИЯ  
ГОССТРОЯ СССР

Москва, А-445, Смоленская ул., 22

Сдано в печать 17 1986 года

Заказ № 4885 Тираж 3050 экз.

ТИПОВЫЕ КОНСТРУКЦИИ, ИЗДЕЛИЯ И УЗЛЫ ЗДАНИЙ И СООРУЖЕНИЙ

СЕРИЯ 1,188.1-8

# ЖЕЛЕЗОБЕТОННЫЕ КАБИНЫ САНИТАРНО-ТЕХНИЧЕСКИХ УЗЛОВ ЖИЛЫХ ДОМОВ ДО 9 ЭТАЖЕЙ С ВЫСОТОЙ ЭТАЖА 3,0 м

ВЫПУСК 2

СТРОИТЕЛЬНЫЕ ЧЕРТЕЖИ КАБИН ТИПА 2СК  
ИЗ ТЯЖЕЛОГО ЦЕМЕНТНОГО БЕТОНА

РАБОЧИЕ ЧЕРТЕЖИ

РАЗРАБОТАНЫ ЛЕНЗНИИЭП

ГЛ ИНЖЕНЕР  
ИНСТИТУТА



А.В. РЯЗАНОВ

ГЛ КОНСТРУКТОР  
ИНСТИТУТА



РА. РОГОВ

ГЛ. КОНСТРУКТОР  
АПМ-1



М.Н. СМОЛИН

ГЛ. ИНЖЕНЕР  
ПРОЕКТА



Е.П. ГУРОВ

УТВЕРЖДЕНЫ И ВВЕДЕНЫ  
В ДЕЙСТВИЕ  
С 30.05.85  
ГОСГРАЖДАНСТРОЕМ

ПРИКАЗ № 138  
ОТ 08.05.85

20991-02 ?



## 1 Общие данные Конструктивные решения

1.1. Рабочие чертежи санитарно-технических кабин, представленные в данном выпуске, предназначены для применения при проектировании и строительстве жилых домов до 9 этажей с высотой этажа 3,0 м 1.2 Чертежи серии 1188 1-8 разработаны в составе следующих выпусков:

- вып. 1 „Строительные чертежи кабины типа 1СК из тяжелого цементного бетона“
- вып. 2 „Строительные чертежи кабины типа 2СК из тяжелого цементного бетона“
- вып. 3 „Строительные чертежи кабины типа 2СК...1 из тяжелого цементного бетона“
- вып. 4 „Строительные чертежи кабины типа 3СК из тяжелого цементного бетона“
- вып. 5 „Строительные чертежи кабины типа 4СК из тяжелого цементного бетона“
- вып. 6 „Строительные чертежи кабины типа 8СК из тяжелого цементного бетона“
- вып. 7 „Строительные чертежи кабины типа 9СК из тяжелого цементного бетона“
- вып. 8 „Арматурные и закладные изделия кабин типов 1СК, 2СК, 2СК...1, 3СК, 4СК, 8СК, 9СК“
- вып. 9 „Санитарно-технические чертежи оборудования кабин из тяжелого цементного бетона“

1.3 Типы кабин, их основные параметры и размеры приняты в соответствии с требованиями ГОСТ 18048-80\*

1.4 Кабины разрабатаны в правом и левом исполнении.

1.5 Каждая кабинка состоит из 2х отдельных формируемых элементов: объемного копака и поддона. Отдельные работы и монтаж электротехнического оборудования выполняются в заводских условиях. При этом электропроводка к светильникам, выключателям и розеткам выполняется в полиэтиленовых трубах, устанавливаемых до бетонирования по чертежам электротехнической части.

1.6 Кабины оборудованы горячим и холодным водоснабжением, канализацией.

1.7 Стояки водопровода и канализации расположены внутри кабины и закрыты декоративными щитами.

1.8 Крепление оборудования и дверных коробок санкабины предусмотрено к деревянным пробкам и закладным изделиям по условиям завода-изготовителя. Указанные крепления могут выполняться шурупами в дюбели из поливинилхлорида, устанавливаемые в предварительно пробуренные отверстия.

Крепление унитаза в проекте предусмотрено на эпоксидном клее.

## 2 Указания по изготовлению

2.1 Кабины изготавливаются из тяжелого армированного бетона марки 200 и формируются в металлических формах типа „Копак“.

2.2 Поддоны изготавливаются в горизонтальных формах и крепятся к объемному копаку с помощью сварки.

2.3 Армирование кабин выполняется пространственными каркасами. При изготовлении должно быть обеспечено: проектное положение арматуры с помощью пластмассовых фиксаторов.

2.4 Закладные изделия и пробки фиксируются в проектное положение путем привязки их вязальной проволокой к пространственному каркасу.

2.5. Внутренние поверхности стен кабин должны быть окрашены масляной краской за 2 раза по огрунтовке или облицованы (по усмотрению заказчика).

Наружные поверхности стен должны быть гладкими и подготовленными под клеevую окраску или оклейку обоями.

Пол кабин облицовывается керамической плиткой при формировании.

				1 188 1-8 2 О.О.ООТО		
нач.отд.	гуров	<i>Гуров</i>		Сталка	Анст	Анст.в
и контр.	Ильина			Р	1	2
гип	гуров	<i>Гуров</i>		Техническое описание		
рук.гр.	Ильина					
				ЛенЗНИИЭП		

## 4 Хранение и транспортирование

26 Открытие поверхности закаленных изделий должны быть окрашены масляной краской за 2 раза

27 Точность изготовления кабины, требования к качеству поверхностей, правила приемки, методы контроля и испытаний приведены в ГОСТ 18048-80\*

28 Отпускная прочность бетона двужанна быть не менее 70%. От проектной марки при условии гарантии заводом-изготовителем достижения бетоном 100% прочности в возрасте 28 дней со времени изготовления. В противном случае изделия с завода-изготовителя двужанна отпускаться со 100% прочностью бетона

29 При установке ванны следует обеспечить герметичность примыкающих бортов ванны к стенкам кабины, исключающую возможность затекания воды

## 3. Маркировка изделий

31 Маркировка кабины принята по ГОСТ 18048-80\* и ГОСТ 43009-78

32 Пример обозначения: 2СК27А-Т  
кабина типа 2СК длиной 2730 мм, шириной 1600 мм, высотой 2740 мм (шириломера 2СК27)

А - левый вариант исполнения  
Т - тяжелый бетон

33 Полная марка кабины, указываемая на чертежах и на кабинах, должна приниматься с учетом комплектации и размещения инженерного оборудования по черт выпуска 9

41 Хранение и транспортирование кабины должно производиться в соответствии с ГОСТ 18048-80\*.

42 При хранении и транспортировании кабины устанавливаются на две деревянные подкладки  $h = 35$  см, укладываемые вдоль коротких створок на расстоянии 30 см от края

## 5 Паспортизация

51 Паспортизацию кабины производить в соответствии с ГОСТ 18048-80, пп 61-63

## 6 Указания по монтажу

61 Подъем, погрузка, разгрузка и монтаж кабины производится с помощью специальной траверсы, гарантирующей одновременный подъем за четыре точки. Петли после монтажа кабины срезаются

62 Установка кабины на перекрытие выполняется на выравнивающий слой выполненный, например, из сухого песка толщиной 10-15 мм

63 Монтаж кабины следует выполнять до установки примыкающих внутренних стен, расположение которых может затруднить соединение коммуникаций санкабины

64 Отверстия в перекрытии в местах прохода труб санкабины нижележащего этажа замоноличиваются бетоном марки 100 перед установкой санкабины вышележащего этажа

Арматурные изделия и требования к их изготовлению приведены в выпуске В-

1.1881-82 В.В.ДОТД

Лист

2

Рис. 1

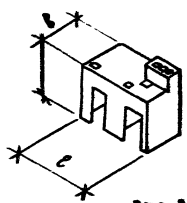


Рис. 2

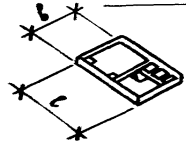


Рис. 4

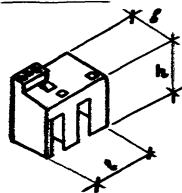


Рис. 5

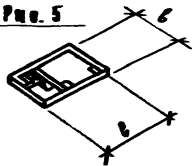


Рис. 3

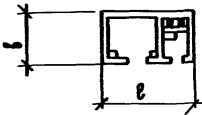
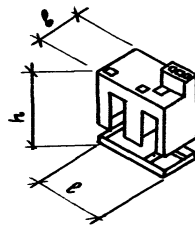
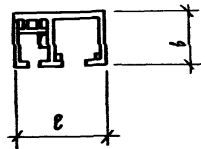
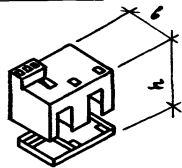


Рис. 6



Обозначение	Марка		Рис	Размеры, мм			Масса, г
	Кабиньы	Составных элементов кабиньы		С	В	Н	
1.188.1-8.2 2.1.00		КЭЛ	1	2730	1600	2550	3,80
1.188.1-8.2 1.2.00-01		АЭЛ	2	2730	1600	85	0,58
1.188.1-8.2 2.0.00	ЭСКЭТА-Т		3	2730	1600	2740	4,38
1.188.1-8.2 1.1.00		КЭПР	4	2730	1600	2650	3,80
1.188.1-8.2 1.2.00		АЭПР	5	2730	1600	85	0,58
1.188.1-8.2 1.0.00	ЭСКЭПР-Т		6	2730	1600	2740	4,38

1. Подция марка кабиньы должна приниматься с учетом компактности и размещения инженерного оборудования по чертам выпуска 9.

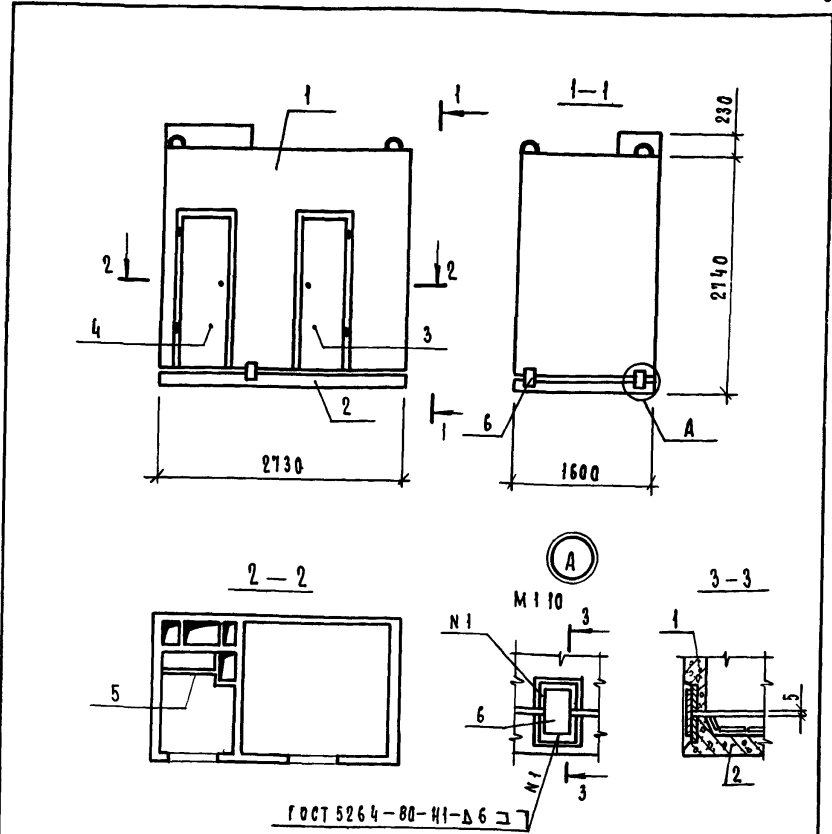
2. Масса кабиньы дана без учета массы конструкции пола, облицовочных материалов стен и санитарно-технического оборудования.

ГЛАВ. КОМП. ПОД. К. Д.О.П. ЛЕНЗНИИЭП

		1.188.1-8.2 0.0.00 ИИ				
Исполн.	Гуров	[Handwritten Signature]	[Handwritten Initials]	Стандарт	Автом	Автом
Г.И.И.	Гуров			Р	1	3
И.Контр.	Ильина			Номенклатура		
Рук. гр.	Ильина				ЛенЗНИИЭП	
Сп.Изм.	Докучаева					

Объем зона	ноз	Обозначение	Наименование	кол	Примечание
			<u>Документация</u>		
A4		1 188 1 - 8 2 1 0 00 СБ	Сборочный чертеш		
A3		1 188 1 - 8 2 0 0 00 Т	Техническое описание		
			<u>Сборочные единицы</u>		
A3	1	1 188 1 - 8 2 1 1 00	Колпак К2пр	1	
A3	2	1 188 1 - 8 2 1 2 00	Личище Л2пр	1	
A3	3	1 188 1 - 8 2 4 0 00	Дверь ДГ21-7с	1	
A3	4	1 188 1 - 8 2 4 0 00-01	Дверь ДГ21-7са	1	
A3	5	1 188 1 - 8 2 5 0 00	Шкаф Ш1пр	1	
			<u>Детали</u>		
БЧ	6	1 188 1 - 8 2 1 0 01	Изделие соединительное полоса 6x40 гост 103-76 6 СТЗ кл 2 гост 380-71*	6	0,19 кг

1.188 1-8.2		1 0 00	
нач. отд.	гуров	ЛенЗНИИЭП	1
в. контр.	Ильина		
гип	гуров		
руковод.	Ильина		
ст. инж.	Гиль		



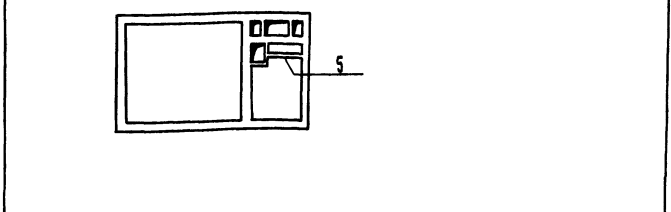
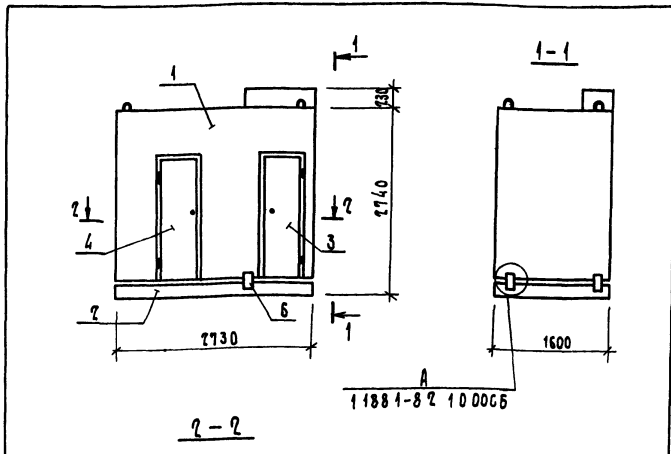
Масса кабины определена при плотности железобетона 2500 кг/м<sup>3</sup> без учета массы конструкции пола, облицовочных материалов и оборудования

1 188 1-8 2		1 0 00 СБ	
Кабина 2СК27пр-Т		Стальная	Масса
Сборочный чертеш		Р	4380
		Лист	1
		Листов 1	
ЛенЗНИИЭП			



Формат Зона	Поз	Обозначение	Наименование	Кол	Приме- чание
			<u>Документация</u>		
A4		1 188 1 - 8 2	20 00 СБ		СБОРОЧНЫЙ ЧЕРТЕЖ
A3		1 188 1 - 8 2	00 00 ТО		ТЕХНИЧЕСКОЕ ОПИСАНИЕ
					<u>СБОРОЧНЫЕ ВАНИЦЫ</u>
A3	1	1 188 1 - 8 2	21 00		КОПАК К 2А
A3	2	1 188 1 - 8 2	22 00		ЛИЩЕ А 2А
A3	3	1 188 1 - 8 2	40 00		ДВЕРЬ АГ 21-7С
A3	4	1 188 1 - 8 2	40 00-01		ДВЕРЬ АГ 21-7СА
A3	5	1 188 1 - 8 2	50 00-01		ШКАФ Ш 1А
					<u>АВТАЛИ</u>
Б4	6	1 188 1 - 8 2	10 01		ИЗДЕЛИЕ СОЕДИНИТЕЛЬНОЕ
					6x40 ГОСТ 103-76
					ПОЛОСА ВСТ 3КН 2 ГОСТ 380-71*
				2 = 100	6 0,19 кг

НАЧ. ОТД.	ГУРОВ	1 188.1 - 8.2	20 00	СТАЛЬ	ЛИСТ	ЛИСТОВ
И. ИСП.	ЛИВНА					
ГЛП	ГУРОВ					
РУК. ГР	ЛИВНА					
СТ. ИНЖ.	ГЛАВ					
КАБИНА 2СХ 27А-Т			ЛЕНЗНИИЭП			

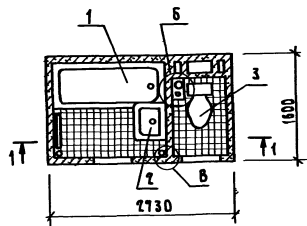


МАССА КАБИНЫ ОПРЕДЕЛЕНА ПРИ ПЛОТНОСТИ ЖЕЛЕЗОБЕТОНА 2500 кг/м³, БЕЗ УЧЕТА МАССЫ КОНСТРУКЦИИ ПОЛА, ОБЛИЦОВОЧНЫХ МАТЕРИАЛОВ И ОБОРУДОВАНИЯ

						1 188 1 - 8 2	20 00 СБ
НАЧ. ОТД.	ГУРОВ	КАБИНА 2СХ 27А-Т	СБОРОЧНЫЙ ЧЕРТЕЖ	СТАЛЬ	МАССА	МАШТАБ	
И. ИСП.	ЛИВНА			Р	4380	150	
ГЛП	ГУРОВ			ЛИСТ	ЛИСТОВ	1	
РУК. ГР	ЛИВНА						
СТ. ИНЖ.	ГЛАВ						
ЛЕНЗНИИЭП							

1.188.1 - 8.7 3.0.00

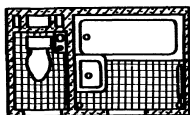
(2СК 27А-Т)



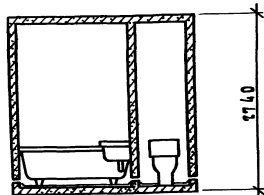
1.188.1 - 8.7 3.0.00 - 01

- зеркальное отражение  
остальное - см. 1.188.1-8.7 3.0.00

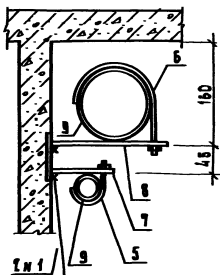
(2СК 27В-Т)



1-1

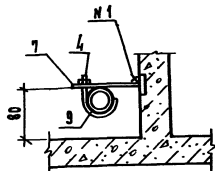


Б



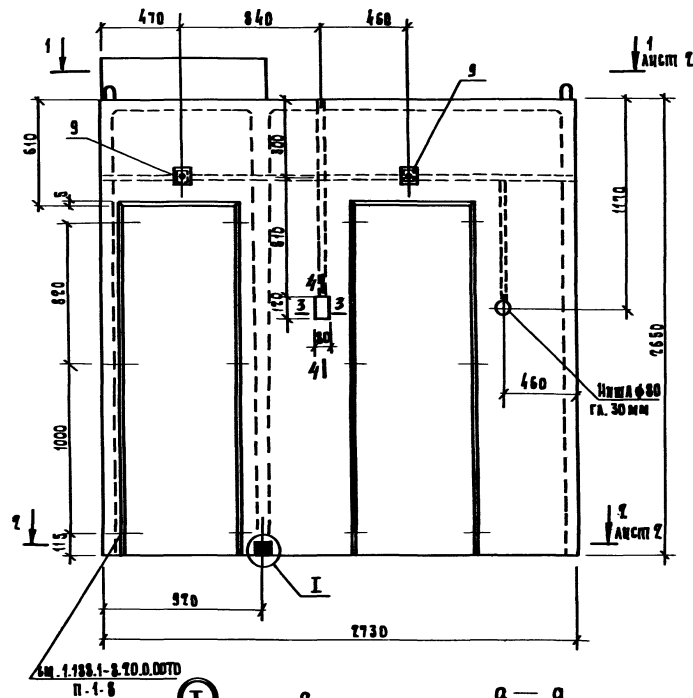
ТУ 86-00-71-46-60

В

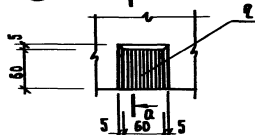


Формат	Зона	№	Обозначение	Наименование	Кол.	Примечание
				<u>Документация</u>		
	А3		1.188.1-8.7 0.0.00Т0	Техническое описание		
				<u>Сборочные единицы</u>		
		1		Ванна чугунная		
		2		эмалированная ГОСТ 1154-80	1	
				Умывальник керамический		
		3		ГОСТ 23759-79	1	
				Унитаз керамический		
				ГОСТ 22847-77	1	
				<u>Детали</u>		
				Идетные соединительные		
А4		4	1.188.1 - 8.8 9.0.00		МБ 1	2
А4		5	1.188.1 - 8.8 9.0.00-01		МБ 2	2
А4		6	1.188.1 - 8.8 9.0.00-02		МБ 3	2
А4		7	1.188.1 - 8.8 10.0.00		МБ 4	4
А4		8	1.188.1 - 8.8 10.0.00-01		МБ 5	2
				<u>Материалы</u>		
		9	1.188.1 - 8.7 3.0.01	Прокладка резиновая б=3мм; в=10мм	1,8	м
			Различия исполнения	1.188.1-8.7 3.0.00 и 1.188.1-8.7 3.0.00-01 по		
				сборочному чертежу		

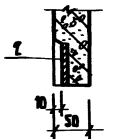
1.188.1 - 8.7			3.0.00		
Кабина 2СК (2СК 27В-Т; 2СК 27А-Т)			Стандарт	Масса	Масштаб
Исполнитель:	Гуров		Р	-	1:50
Проверил:	Кальня		Лист	Листов	
СН:	Гуров				
РК, ГР:	Кальня				
Сол. инж.:	Граб				
Схема расположения оборудования			ЛенЗНИИЭП		



I



а-а



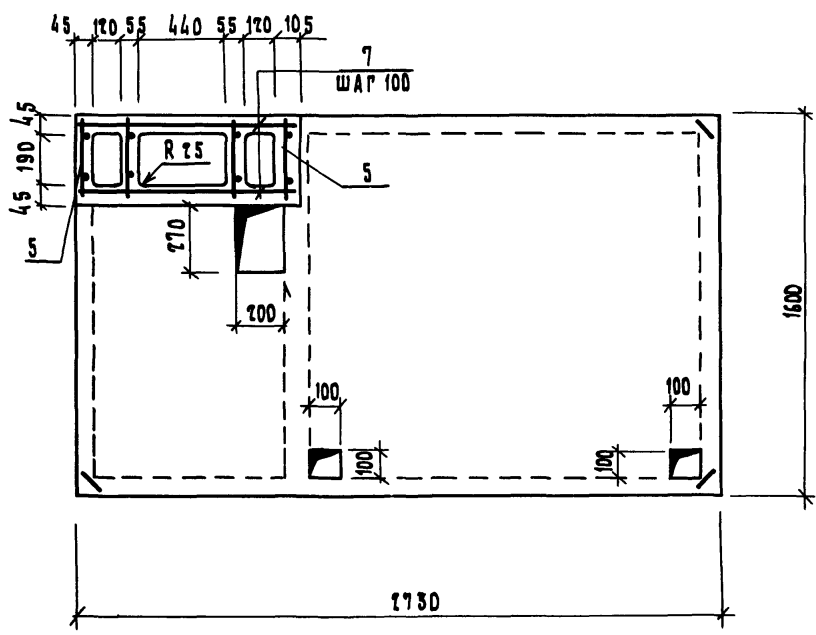
ФОРМА ЗДА	ПОС	ОБОЗНАЧЕНИЕ		НАИМЕНОВАНИЕ	КОЛ.	ПРИМЕЧАНИЕ
				<u>Документация</u>		
А3		1.188.1-8.7	0.0.00 Т0	ТЕХНИЧЕСКОЕ ОПИСАНИЕ		
А3		1.188.1-8.7	0.0.00 ВС	ВЕДОМОСТЬ РАБОДЫ СТАЛИ		
				<u>СБОРОЧНЫЕ ЕДИНИЦЫ</u>		
А3	1	1.188.1-8.8	2.0.00-01	КАРКАС ПРостранственный КПЗир	1	
А4	2	1.188.1-8.8	8.0.00	ИЗДЕЛИЕ ЗАКЛАДНОЕ МН 1	6	
А4	3	1.188.1-8.8	8.0.00-02	ИЗДЕЛИЕ ЗАКЛАДНОЕ МН 3	4	
А4	4	1.188.1-8.8	8.0.00-03	ИЗДЕЛИЕ ЗАКЛАДНОЕ МН 4	2	
А4	5	1.188.1-8.8	1.3.00-04	БЕТКА АРМАТУРНАЯ БЭ1	2	
А3	6	1.188.1-8.7	5.1.00-03	РАМКА ДЕРЕВЯННАЯ ИД 4	2	
				<u>АСТАЛИ</u>		
А4	7	1.188.1-8.8	1.6.00-02	СТЕРЖЕНЬ ОТДЕЛЬНЫЙ СОЗ	6	
				ДРЕВЕСИНА (ПРОБКИ)		
				100x200x50	2	
Б4	8	1.188.1-8.7	1.1.01	100x100x50	2	сита ф30
Б4	9	1.188.1-8.7	1.1.02	100x100x50	2	
				<u>МАТЕРИАЛ</u>		
				Бетон тяжелый М 200	1,52	м3

1. Сечения 3-3, 4-4 см. 1.188.1-8.7 1.1.00 лист 2

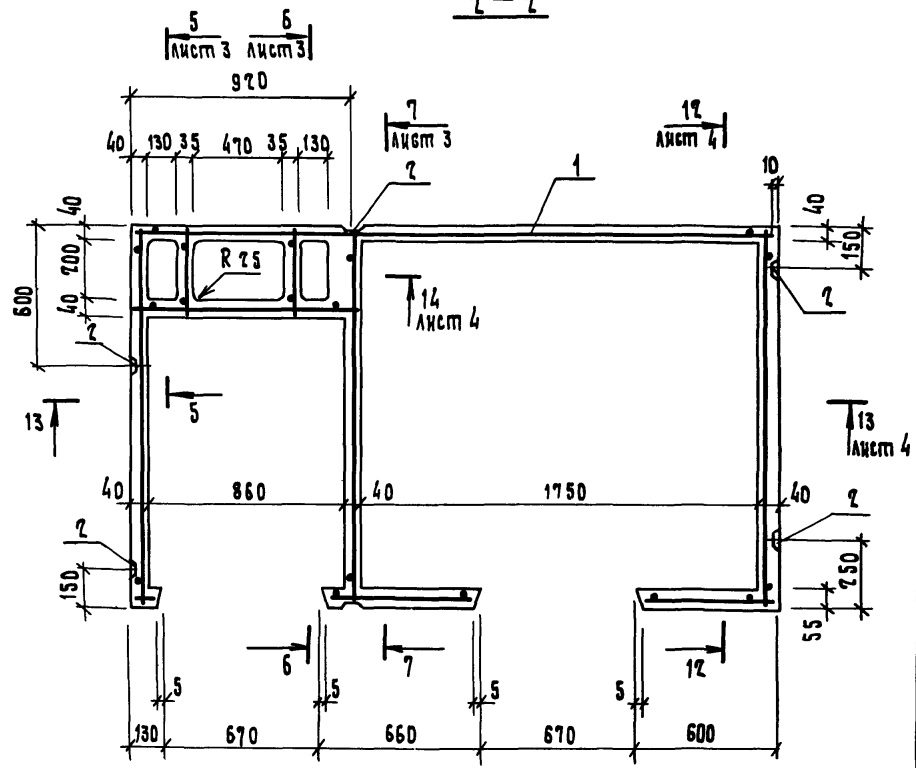
		1.188.1-8.7	4.1.00			
		КОПКА КЭПР		СТАЛИИ	МАССА	МАТЕРИАЛ
МШ. ОШ	УРОВ		Р	3800	1:20	
М. КОНИИ	НАВНИ		Лист 1   Листов 3			
СН	УРОВ					
РЖ. ГР.	НАВНИ					
СМ. ИИИ	АСКУПОВА					
СМ. ИИИ	КАЖИНИСОВ					
			ЛенЗНИИЭП			

20991-02 10

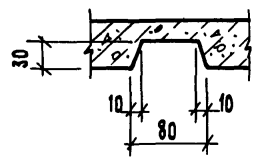
1-1



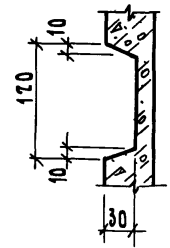
2-2



3-3

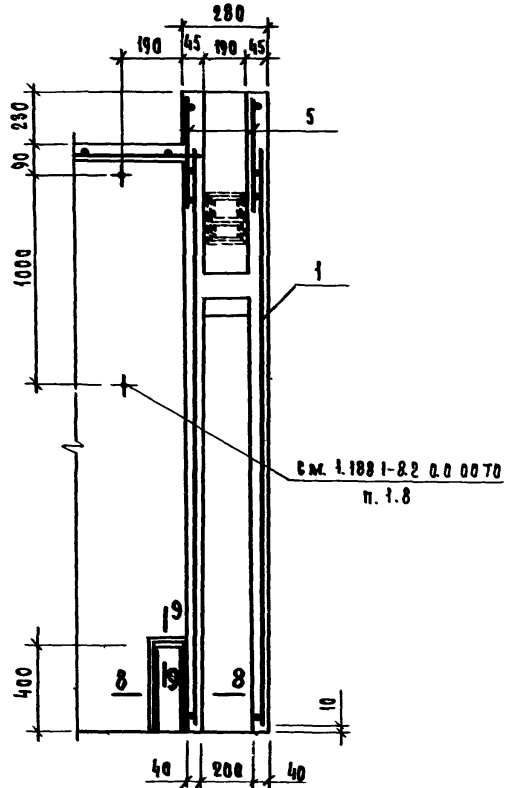


4-4

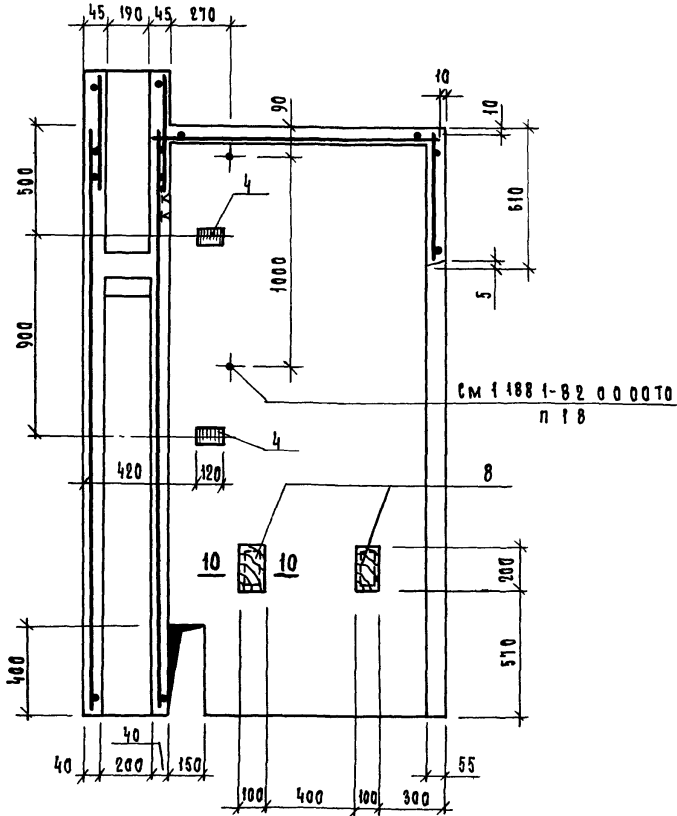


1.188.1 - 8.2	1.1.00	Лист 2
---------------	--------	-----------

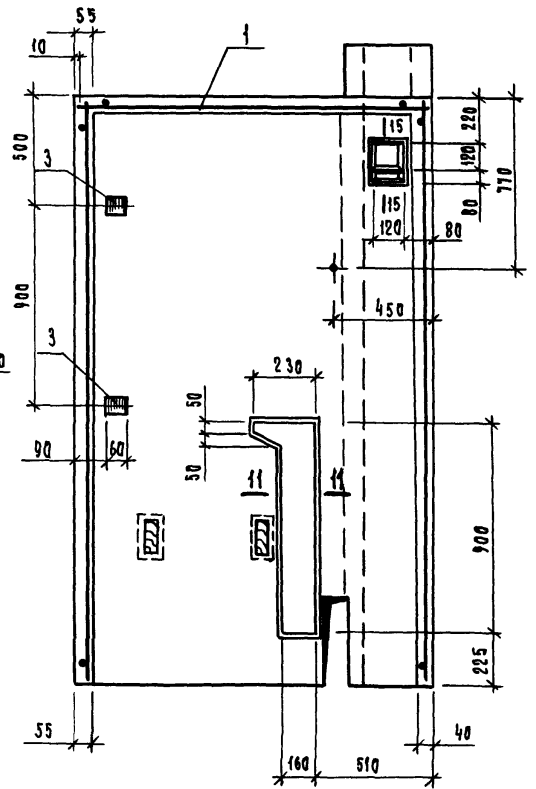
5-5



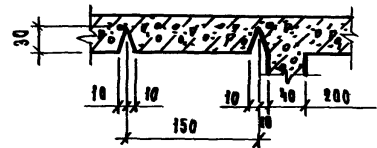
6-6



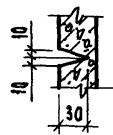
7-7



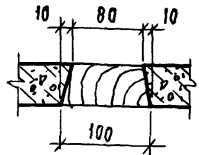
8-8



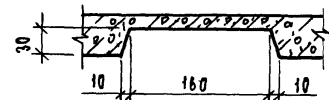
9-9



10-10



11-11



После установки трубу холодной и горячей воды штрабы заделывать цементным раствором марки 100

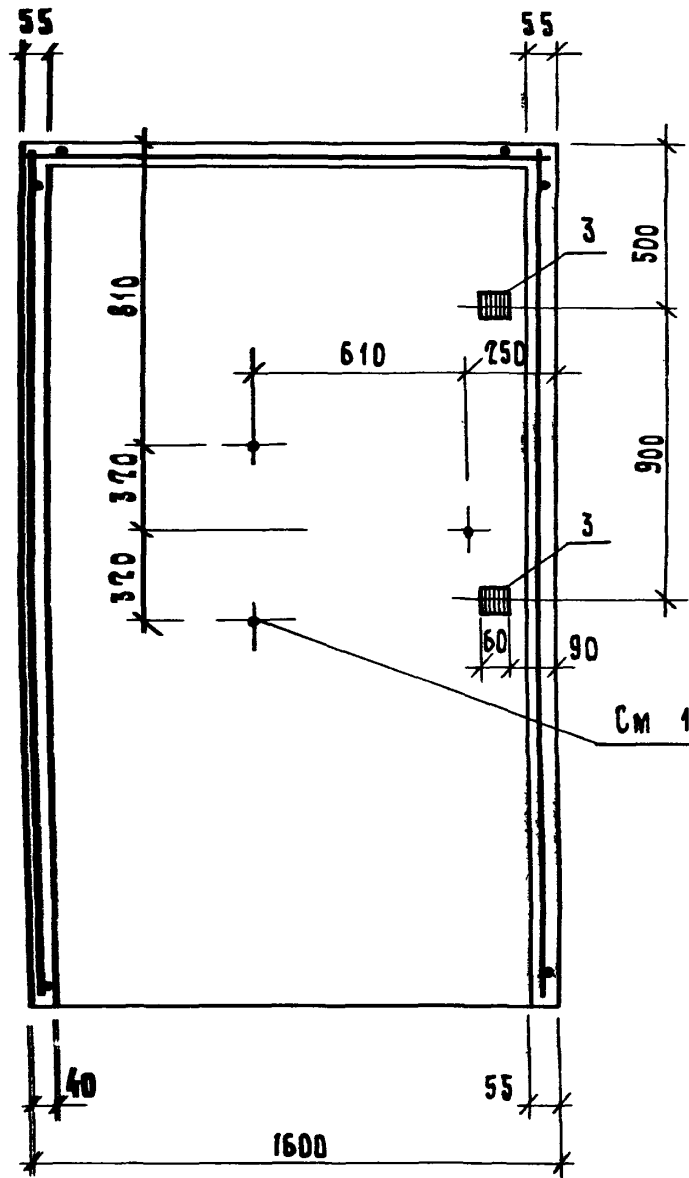
1.188.1-8.2 1.1.00

Лист
3

12-12

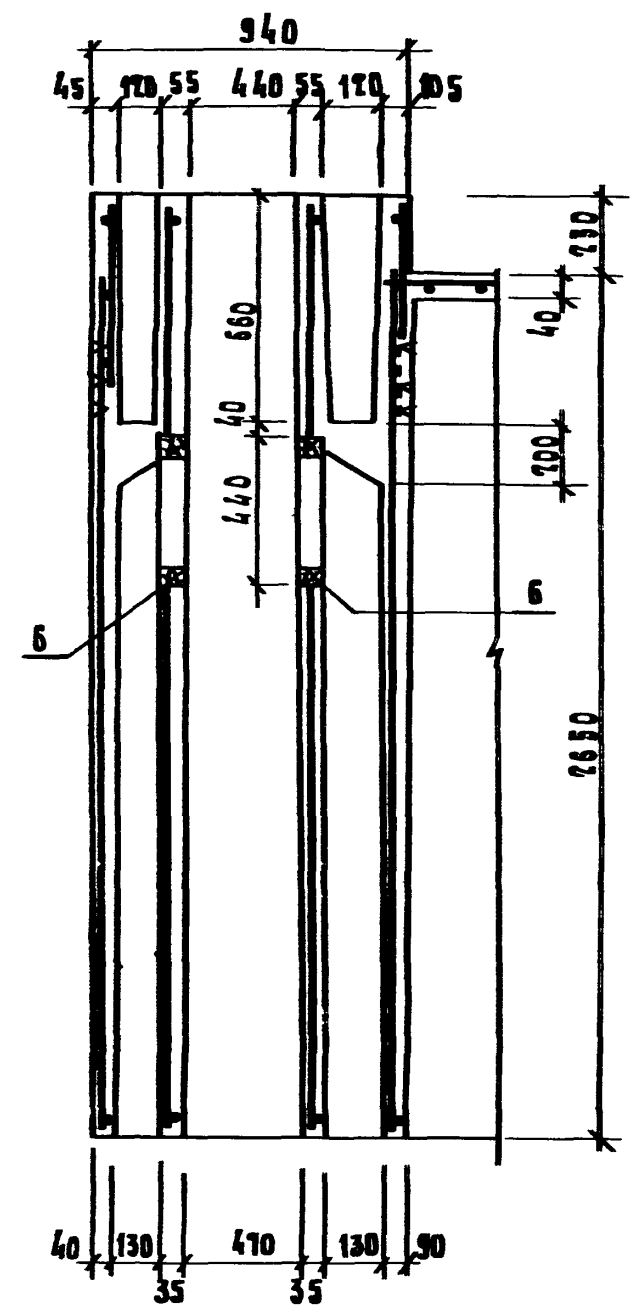
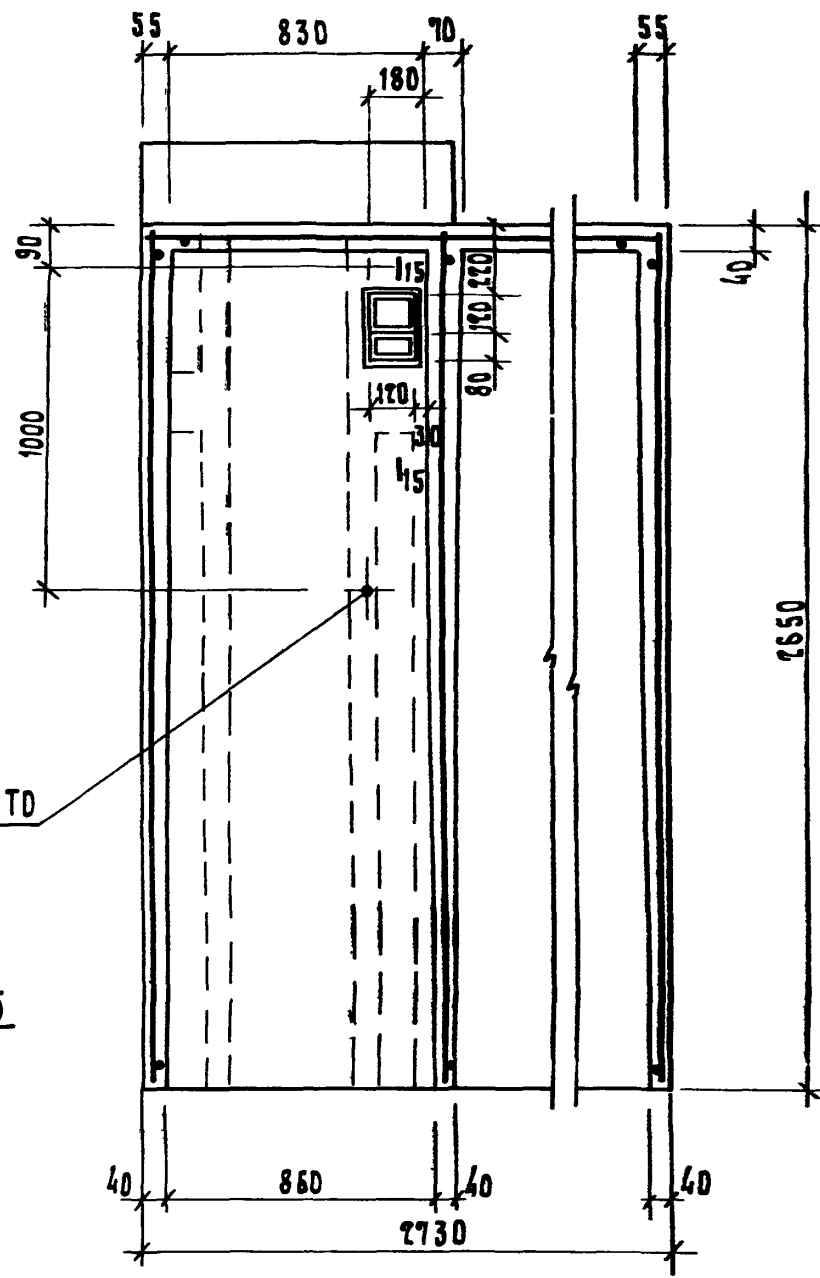
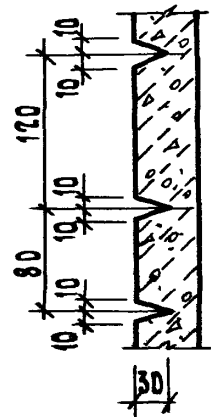
13-13

14-14



См 1.188.1-8.2 0.0.00ТД  
п.1.8

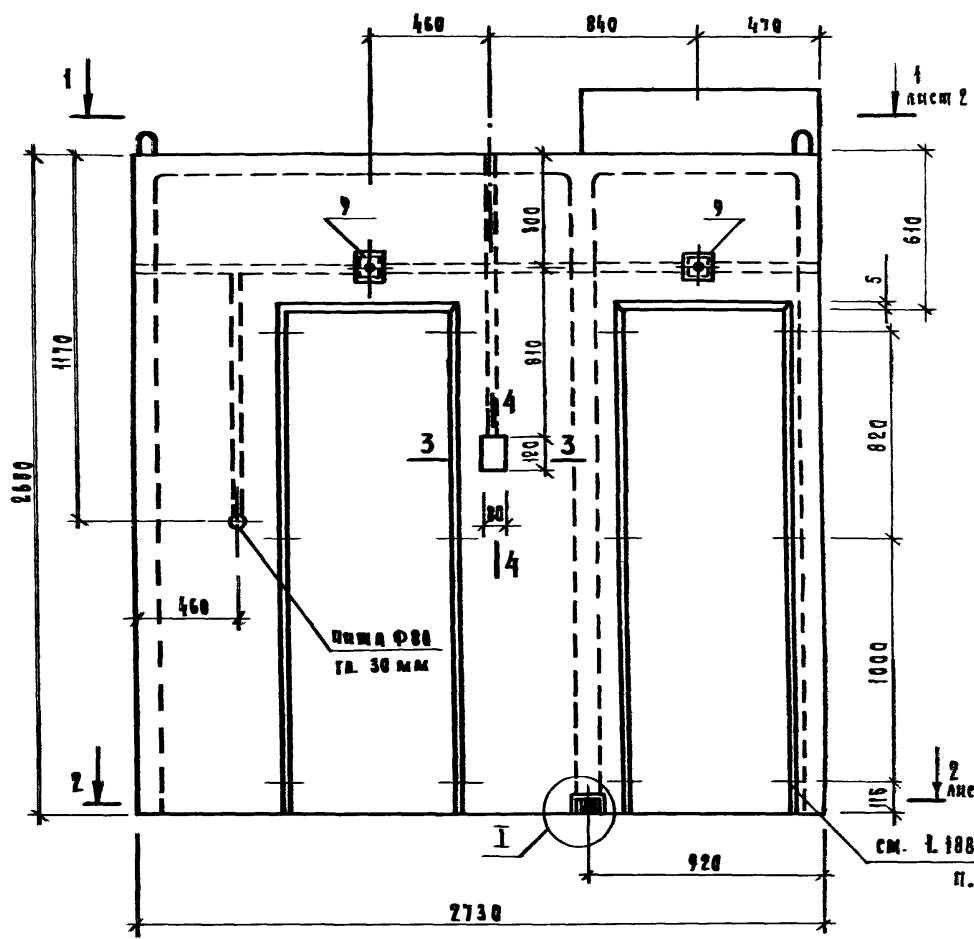
15-15



1.188 .1 - 8.2 1.1.00

20991-02 13

4



ФОРМАТ	ЗОНА	ПОЗ	Обозначение	Наименование	Код	Примечание
				<u>Документация</u>		
A3			1.188.1-8.2 0.0.00.00	Техническое описание		
A3			1.188.1-8.2 0.0.00.05	Ведомость расхода стали		
				<u>СБОРОЧНЫЕ ЕДИНИЦЫ</u>		
A3	1		1.188.1-8.8 2.0.00	Каркас пространственный ККЗА	1	
A4	2		1.188.1-8.8 8.0.00	Изделие закладное Мн1	6	
A4	3		1.188.1-8.8 8.0.00-02	Изделие закладное Мн3	4	
A4	4		1.188.1-8.8 8.0.00-03	Изделие закладное Мн4	2	
A4	5		1.188.1-8.8 1.3.00-04	сетка арматурная С21	2	
A3	6		1.188.1-8.2 5.1.00-03	Рамка деревянная ДЛ4	2	
				<u>Дешаки</u>		
A4	7		1.188.1-8.8 1.6.00-02	Стержень отдельный саз	6	
				<u>Древесина (пробки)</u>		
B4	8		1.188.1-8.2 1.1.01	100 x 200 x 50	2	
B4	9		1.188.1-8.2 1.1.02	100 x 100 x 50	2	СФФФ
				<u>Материал</u>		
				Бетон тяжёлый М200	1,53	м <sup>3</sup>

см. 1.188.1-8.2 0.0.00.00 п. 1.8

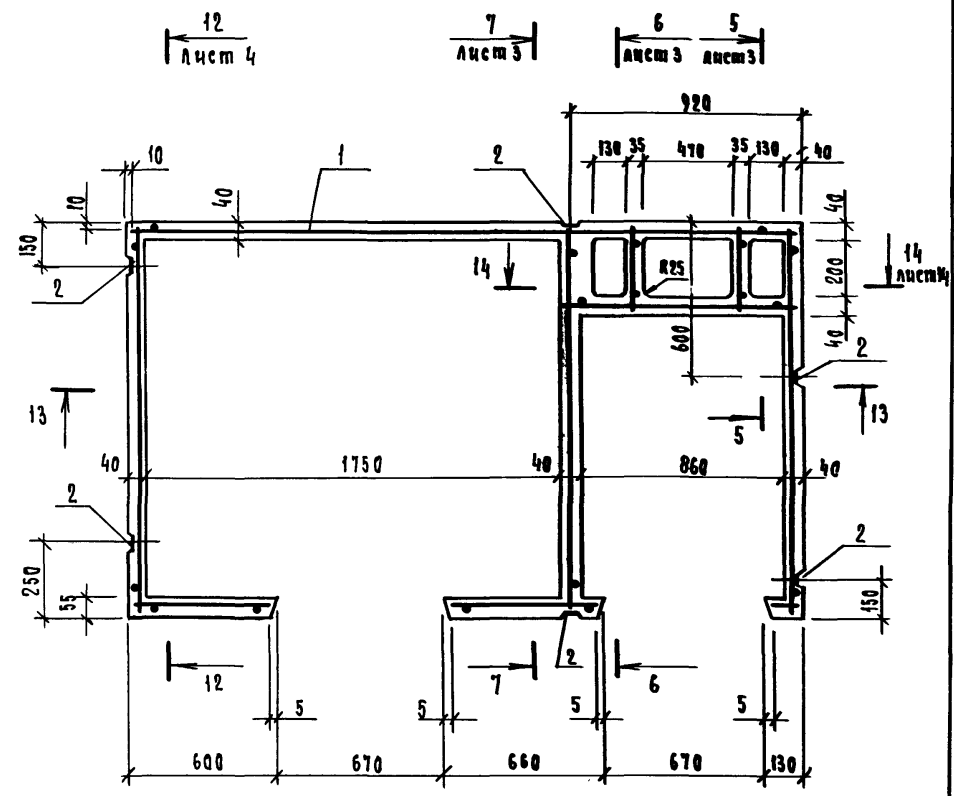
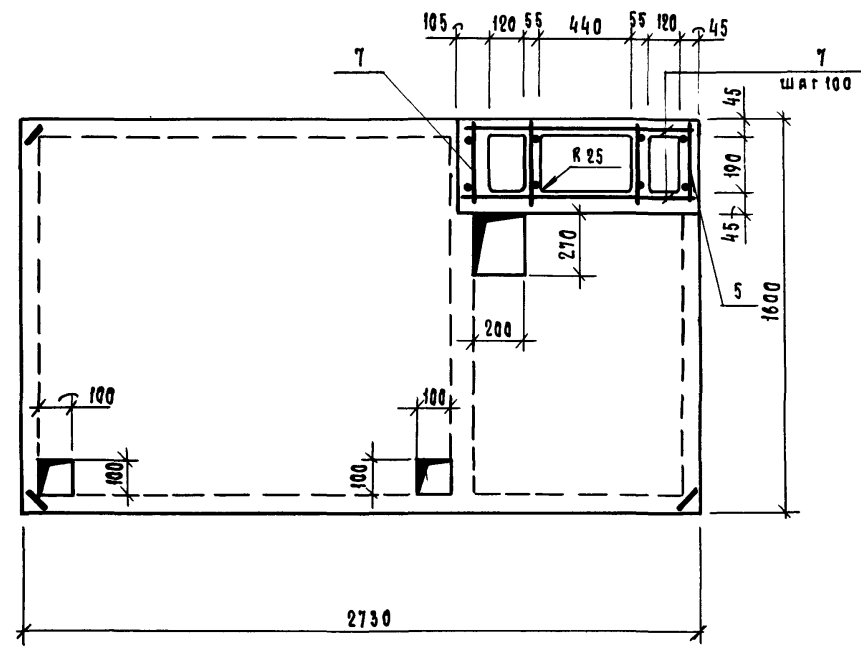
1 Узел I см. 1.188.1-8.2 1.1.00 лист 1.  
 2 Сечения 3-3, 4-4 см. 1.188.1-8.2 1.1.00 лист 2.

1.188.1-8.2 2.1.00			
Колпак КЗА	СНАЧАЛО	МАССА	МАШИНА
	Р	3000	1-20
		Лист 1	Листов 4
ЛенЗНИИЭП			

ИЗДАНИЕ 1988 г. ЛЕНЗНИИЭП

1 — 1

2 — 2

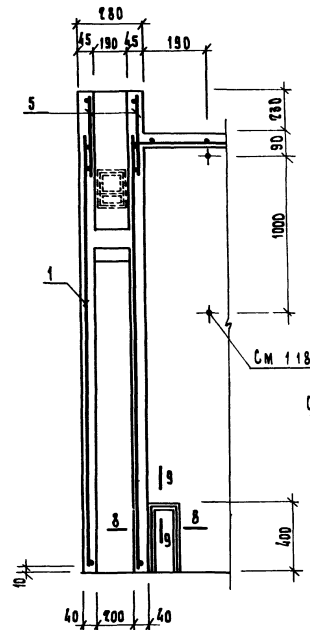


ИНВ. ПОДЛ. ПОДП. И ДАТА ВЗЯМ. КИСКА

1.188.1 - 8.2 2.1.00	Лист 2
----------------------	-----------



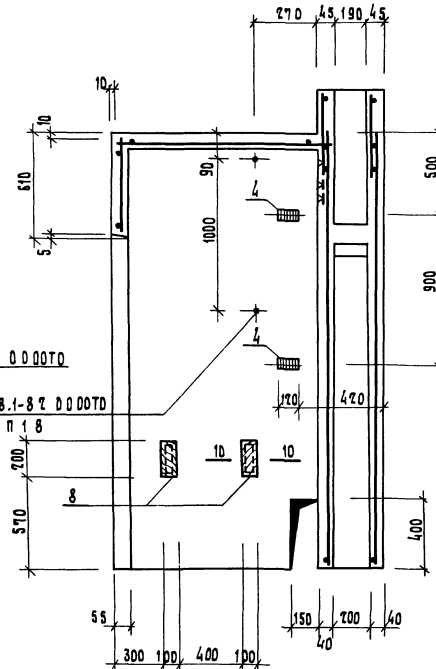
5 — 5



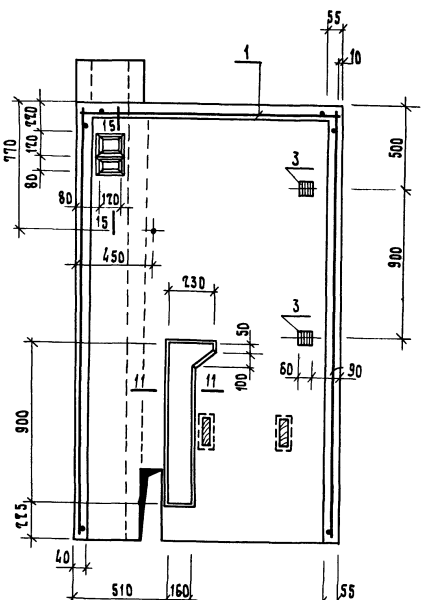
См 1188.1-8.2 0.000.00  
п 1.8

См 1188.1-8.2 0.000.00  
п 1.8

6 — 6



7 — 7

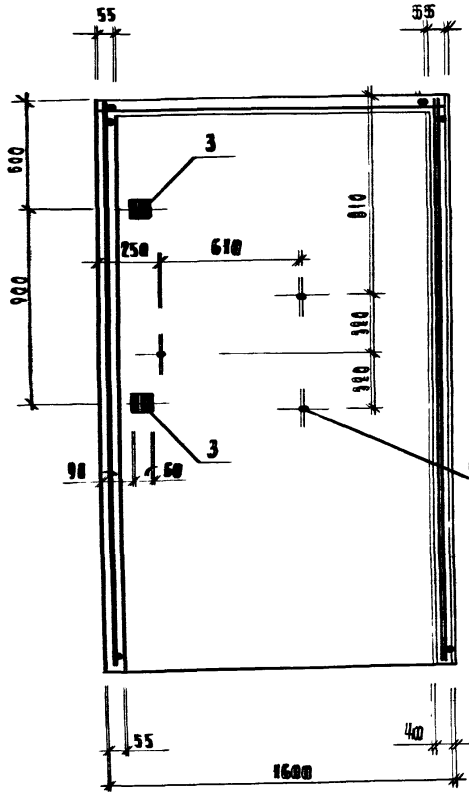


- 1 После установки трубы холодной и горячей воды штрабу заделать цементным раствором марки 100
- 2 Сечения 8-8, 11-11, 15-15 см 1188.1-8.2 1.00ЛЗ,4

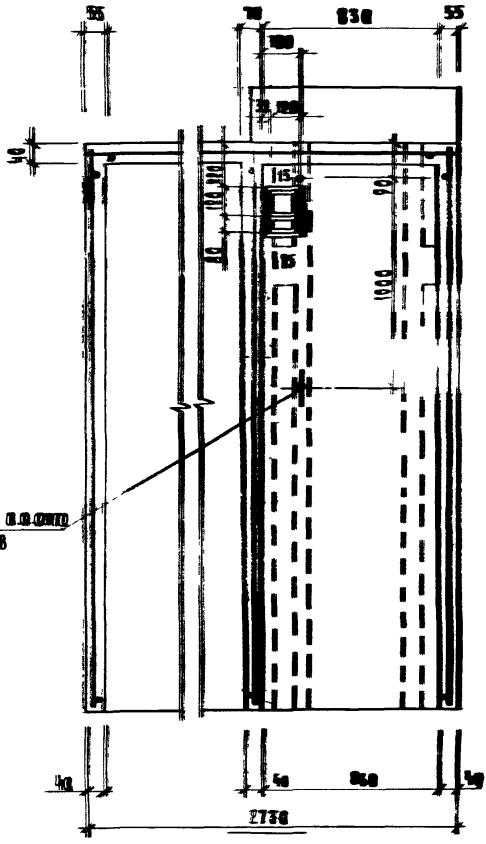
1188.1 - 8.2 2.100	Лист 3
--------------------	-----------

ЛИСТ 3

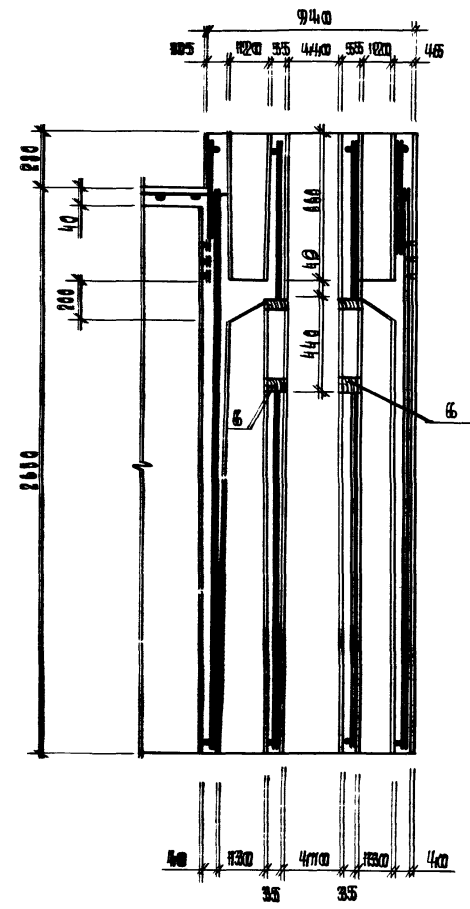
12 — 12



13 — 13



14 — 14



Ст. 11888 1-8. 2. 1. 00 м. н. 8

1. Сечение 15-15 см. 1188. 1-8. 2. 1. 00 м. н. 8

1 188. 1 - 8. 2	2. н. 00	4
-----------------	----------	---

20991-02 17

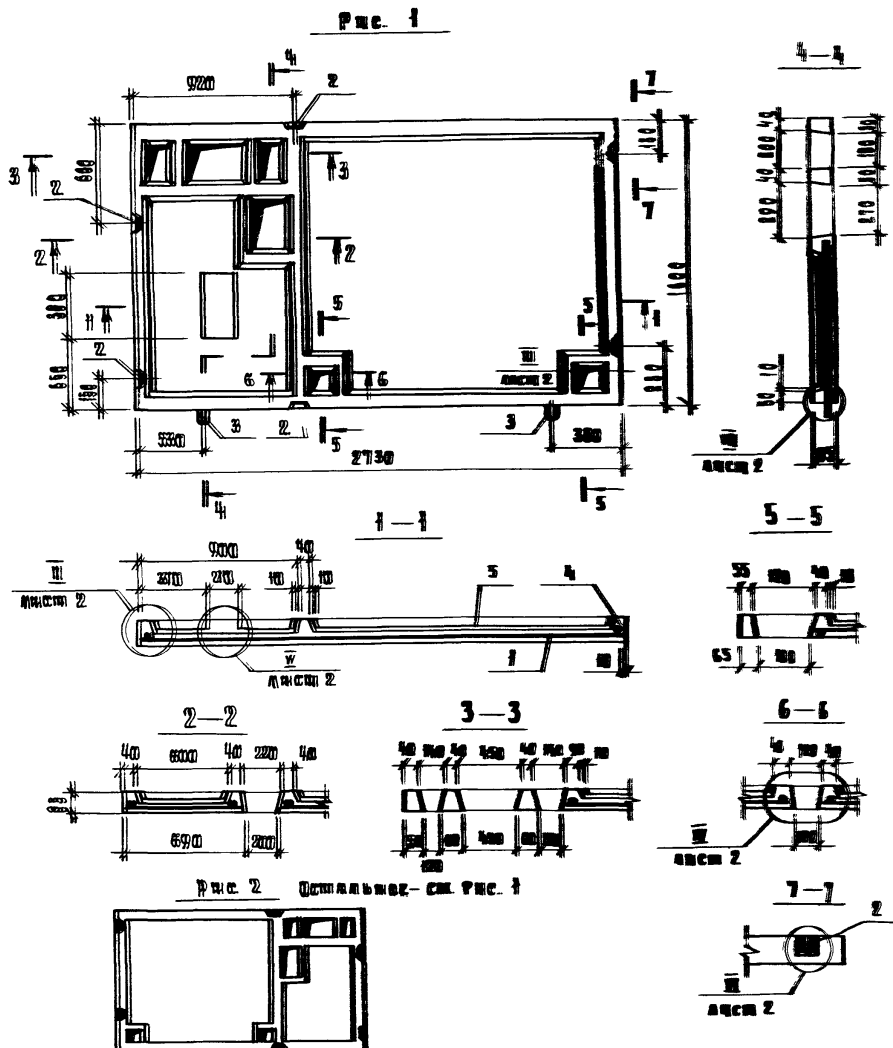


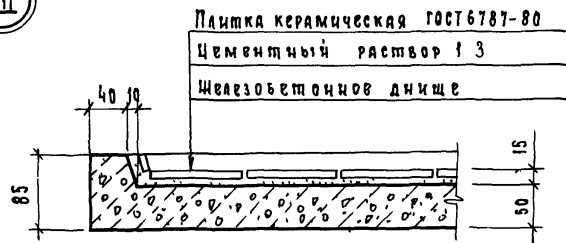
Рис. 2 Детальное - см. Рис. 1

Детали изготавливаются в горизонтальных формах ребрами вниз. Бронирование деталей выполняется после закрывания окна с помощью зажим, приведенный на рисунке 2.

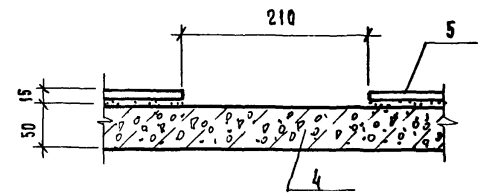
Обозначение	Рис.	Материал
И 188.1-8.2 И 2.00	1	А 2 ПР
-04	2	А 2 А

Код	Обозначение	Назначение	Кол.	Примечание
		Документация		
А3	И 188.1-8.2 И 2.00 ПР	Техническое описание		
А3	И 188.1-8.2 И 2.00 ПР	Возможность распада стекла		
		Сборочные единицы		
А4	1 И 188.1-8.8 И 2.00 ПР	Сетка армирующая СИ	1	
А4	2 И 188.1-8.8 И 2.00 ПР	Железные закладные МН 2	6	
		Детали		
А4	3 И 188.1-8.8 И 2.00 ПР	Пятая проволочная П1	2	
		Материалы		
4		Бетон пористый марки 200	4,23	м <sup>3</sup>
5		Плитка керамическая для полов ГОСТ 6787-88	3,78	м <sup>2</sup>
	Фаза чирп. исполнений	И 188.1-8.2 И 2.00 ПР		
	И 188.1-8.2 И 2.00 ПР	Сборочным чертёж		
	И 188.1-8.2	И 2.00		
	Длина А	(А 2 чр; А 2 а)	Р	588
			Масштаб	1:25
			Лист 1	Листов 2
			ЛенЗНИИЭП	

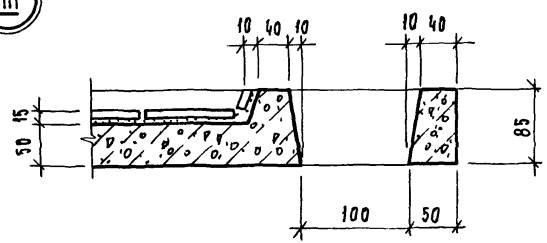
II



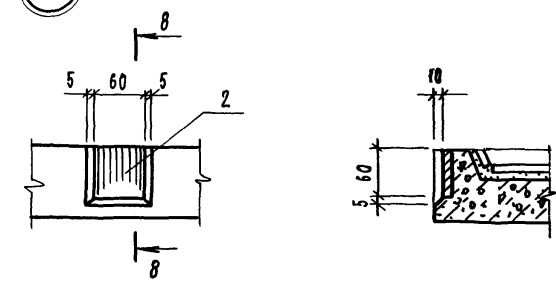
V



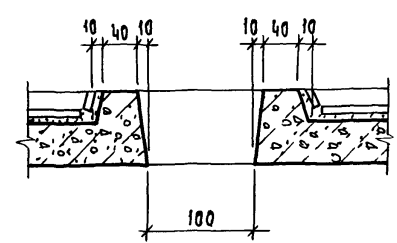
III



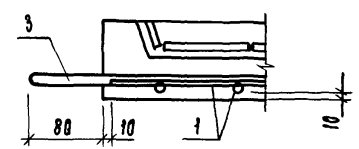
VI



IV



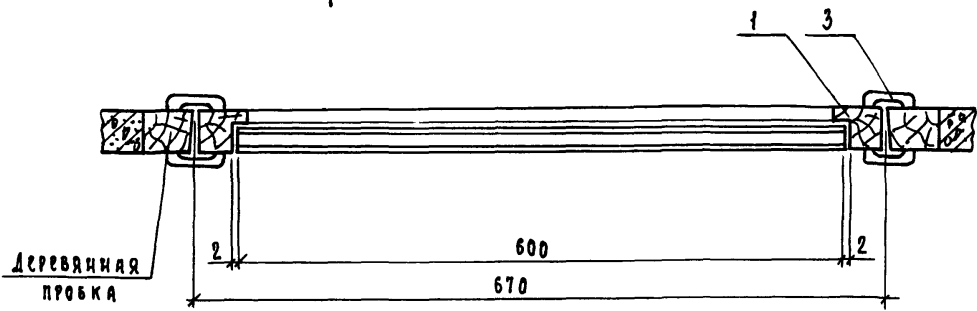
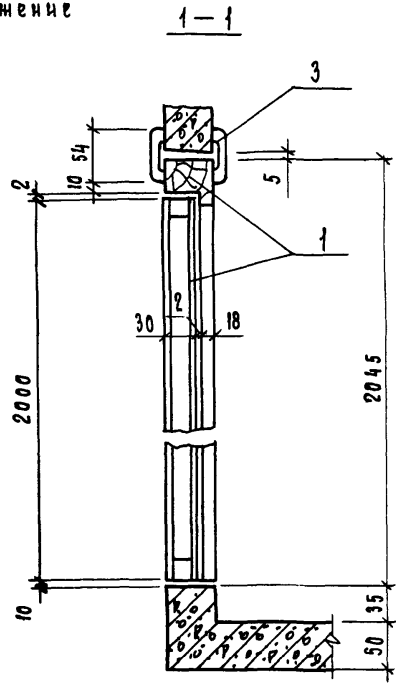
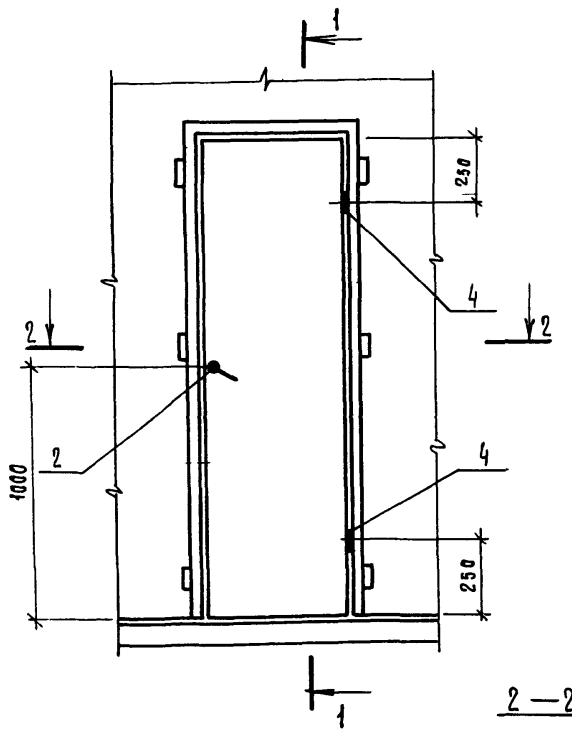
VII



Ленту (поз 3) привязать к сетке (поз 1)

1.188.1 - 8 2	1.2.00	Ассет
		2

1 188.1-82 4000 — изображено  
 1 188.1-82 4000-01 — зеркальное отражение



Формат	Зона	Поз	Обозначение	Наименование	Кол	Примечание	
				<u>Сборочные единицы</u>			
A4	1		Серия 1136-10, лист 2	Дверной блок ДГ 21-7с гост 6629-74 *			
				<u>Стандартные изделия</u>			
	2			Зашелка врезная фалевая ЗЩ1А-2 гост 5089-80	1		
	3			Наличник гост 8242-75 тип 1 сеч 13x54	9,8 м		
			<u>Переменные данные для исполнений</u>				
				1 188.1-82 4000		ДГ21-7с	
			<u>Стандартные изделия</u>				
	4			Петля ПЧ-Л гост 5088-78	2		
				1.188.1-82 4000-01		ДГ21-7сА	
			<u>Стандартные изделия</u>				
	4			Петля ПЧ-Л гост 5088-78	2		

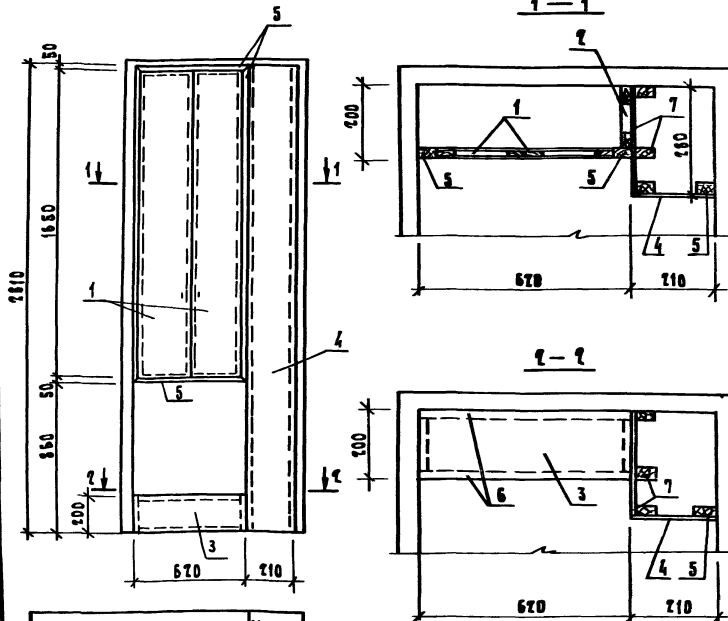
1 Дверные блоки устанавливаются после термообработки кабины  
 2 Крепление дверных коробок выполняется на гвоздях к деревянным пробкам, заложенным в коопке кабины  
 3 Навеска полотна двери определяется маркой сантехнической кабины  
 4 Полотно двери, лицевую поверхность коробок и наличников окрасить масляной краской за 2 раза

Обозначение	Марка
1.188.1-82 4000	ДГ 21-7с
-01	ДГ 21-7сА

1 188.1-82 4.000								
Исполн	Гуров							
Гип	Гуров							
И контр	Нальчина							
РЧ гр.	Нальчина							
Вст инж	Гилья							
Дверь ДГ 21-7с, ДГ21-7сА		<table border="1"> <tr> <th>Стандия</th> <th>Лист</th> <th>Листов</th> </tr> <tr> <td>Р</td> <td></td> <td>1</td> </tr> </table>	Стандия	Лист	Листов	Р		1
Стандия	Лист	Листов						
Р		1						
ЛенЗНИИЭП								

1.188.1 5.0.00 - ИЗОБРАЖЕНО

1.188.1 5.0.00-01 -зеркальное отражение



Обозначение	Марка
1.188.1-8.2 5.0.00	Ш 1пр
-01	Ш 1а

1. В настоящей серии отделка щитов (поз.1...4;7) принята нислаакком. По требованию заказчика нислаак может быть заменен другими видами отделочных материалов.
2. Пошки в хозяйственных шкафах устанавливаются шакше по требованию заказчика.
3. Вырезку отверстий для труб и подгонку щитов производить по месту.

Формат	Экз.	Поз.	Обозначение	Наименование	Код	Примечание
				<b>Аксессуары</b>		
				<b>Техническое описание</b>		
				<b>Сборочные единицы</b>		
				<b>Щит деревянный</b>		
					м <sup>2</sup>	2
					м <sup>3</sup>	1
				<b>Асталак</b>		
					м <sup>2</sup>	
					м <sup>2</sup>	
					м <sup>3</sup>	
					м <sup>3</sup>	
				<b>Переменные данные для исполений</b>		
				1.188.1 5.0.00	м <sup>1</sup> пр	
				<b>Сборочные единицы</b>		
				<b>Щит деревянный Ш 1пр</b>	1	
				1.188.1 5.0.00-01	м <sup>1</sup> а	
				<b>Сборочные единицы</b>		
				<b>Щит деревянный Ш 1а</b>	1	

		1.188.1-8.2	5.0.00											
		Шкаф Ш (Ш 1пр; Ш 1а)		<table border="1"> <tr> <td>Исполн</td> <td>Исполн</td> <td>Исполн</td> </tr> <tr> <td>Р</td> <td>Служба</td> <td></td> </tr> <tr> <td>Ассент</td> <td>Ассент</td> <td>1</td> </tr> </table>	Исполн	Исполн	Исполн	Р	Служба		Ассент	Ассент	1	
Исполн	Исполн	Исполн												
Р	Служба													
Ассент	Ассент	1												
<table border="1"> <tr> <td>Исполн</td> <td>Гуров</td> </tr> <tr> <td>И.Колитер</td> <td>Налькина</td> </tr> <tr> <td>ГВП</td> <td>Гуров</td> </tr> <tr> <td>РКП, гр.</td> <td>Налькина</td> </tr> <tr> <td>Ст. инж.</td> <td>Александрова</td> </tr> </table>		Исполн	Гуров	И.Колитер	Налькина	ГВП	Гуров	РКП, гр.	Налькина	Ст. инж.	Александрова			
Исполн	Гуров													
И.Колитер	Налькина													
ГВП	Гуров													
РКП, гр.	Налькина													
Ст. инж.	Александрова													

ИЗМ. ПОСЛЕД. Ч. ЗАМЕНИТЕЛИ

Формат	Вид	Поз	Обозначение	Наименование	Код	Примечание
				<u>Документация</u>		
А3			1.188.1-8.2 5.1.00СБ	Сборочным чертёж		
А3			1.188.1-8.2 0.0.00Т0	Техническое описание		
			<u>Переменные данные</u>	<u>для исправлений</u>		
			1.188.1-8.2 5.1.00			ИД 1пр
				<u>Детали</u>		
Б4	1		1.188.1-8.2 5.1.01	Брусек 50x22 $\ell=8260$	0,003	м <sup>3</sup>
Б4	2		1.188.1-8.2 5.1.02	Испаяк $\delta=4$ 180x860	0,24	м <sup>2</sup>
Б4	3		1.188.1-8.2 5.1.03	Испаяк $\delta=4$ 100x1750	0,10	м <sup>2</sup>
			1.188.1-8.2 5.1.00-01			ИД 1а
			(то же как для 1.188.1-8.2 5.1.00)			

1.188.1 - 8 2 5 1 00

Исполн. Гуров  
 В.Монин  
 П.И.  
 И.И.Г.

ИД 1а  
 (ИД 1... ИД 4)

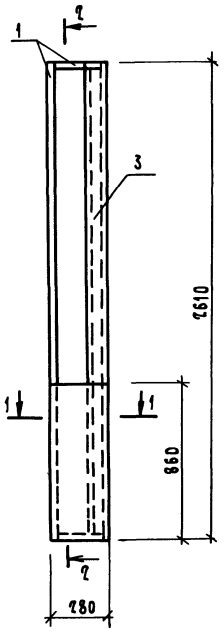
ЛенЗНИИЭП

Формат	Вид	Поз	Обозначение	Наименование	Код	Примечание
				<u>Детали</u>		
			1.188.1-8.2 5.1.00-02			ИД 2
				<u>Детали</u>		
Б4	1		1.188.1-8.2 5.1.04	Брусек 50x16 $\ell=3940$	0,003	м <sup>3</sup>
Б4	2		1.188.1-8.2 5.1.05	Испаяк $\delta=4$ 260x1650	0,43	м <sup>2</sup>
Б4	3		1.188.1-8.2 5.1.06	Панель древесноволокнистая ГОСТ 4598-74* $\delta=4$ 260 x 1650	0,43	м <sup>2</sup>
			1.188.1-8.2 5.1.00-03			ИД 3
				<u>Детали</u>		
Б4	1		1.188.1-8.2 5.1.07	Брусек 50x16 $\ell=3980$	0,003	м <sup>3</sup>
Б4	2		1.188.1-8.2 5.1.08	Панель древесноволокнистая ГОСТ 4598-74* $\delta=4$ 180 x 1750	0,31	м <sup>2</sup>
			1.188.1-8.2 5.1.00-04			ИД 4
				<u>Детали</u>		
Б4	1			Брусек 50x22 $\ell=1170$	0,001	м <sup>3</sup>

1.188.1 - 8.2 5.1 00

Исполн. 2

Рис. 1



2-2

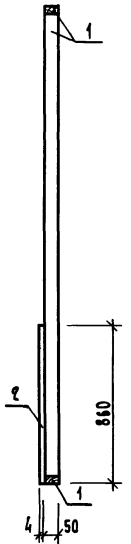
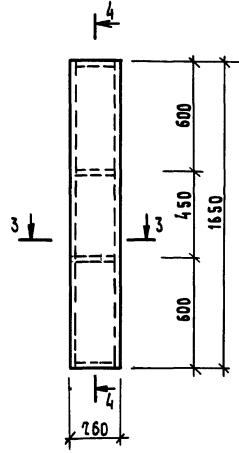


Рис. 2

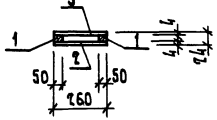
ОСТАЛЬНЫЕ - СМ. РИС. 1



Рис. 3



3-3



4-4

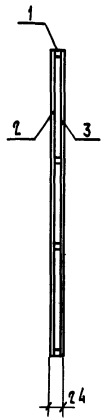
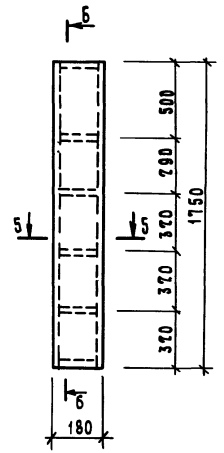
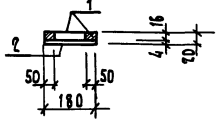


Рис. 4



5-5



6-6

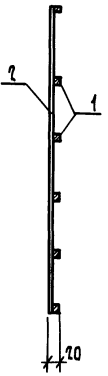
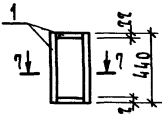
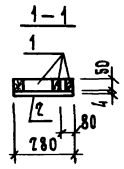


Рис. 5



Обозначение	Рис.	МАРКА
1.188.1 - 8.2 5.1.00	1	ИД 1пр
-01	2	ИД 1А
-02	3	ИД 2
-03	4	ИД 3
-04	5	ИД 4

ИЗЧ. ОТД.	РУРОВ	<i>[Signature]</i>
Н. КОМП.	ИЛЬИНА	<i>[Signature]</i>
ТИП	УРОВ	<i>[Signature]</i>
РУК. ГР.	ИЛЬИНА	<i>[Signature]</i>

1.188.1 - 8.2		5.1.000 СБ	
Щит деревянный ИД (ИД 1... ИД 4)		СТАЛЬЯ	МАССА
СБОРОЧНЫЙ ЧЕРТЕЖ		МАССА	МАШТАБ
р	-		
Лист	Листов 1		
ЛенЗНИИЭП			



Ведомость расхода стали на элемент, кг

Марка элемента	Изделия арматурные						Изделия закладные										Общий расход				
	Арматура класса			Арматура класса			Арматура класса						Прокат марки								
	A-III			Bp I			A-III		Ac-II				A-I		B ст 3 кп						
	ГОСТ 5781-82			ГОСТ 6727-80			ГОСТ 5781-82		ГОСТ 5781-82				ГОСТ 5781-82		ГОСТ 103-76						
	Ф8		Итого	Ф3		Итого	Ф8		Итого	Ф12	Ф16		Итого	Ф10		Итого		-6x60		Итого	
К 2 нр К 2 А	0,80		0,80	22,93		22,93	23,73	3,96		3,96		15,40		15,40			2,26		2,26	21,62	45,35
А 2 нр А 2 А				4,41		4,41	4,41	1,92		1,92				1,72		1,72	1,02		1,02	4,66	9,07

Ведомость расхода стали на кабину (соединительные элементы), кг

Марка элемента	Изделия соединительные												Всего	
	Арматура класса			Профильная сталь марки										
	A-I			B ст 3 кп										
	ГОСТ 5781-82			ГОСТ 103-76			ГОСТ 5915-70*			ГОСТ 6958-78				
	Ф6		Итого	-6x40	-6x60		Итого	Гайка М6		Итого	Шайба 6			Итого
2СК 27 нр - Т 2СК 27 А - Т	0,22		0,22	1,14	2,14		3,28	0,06		0,06	0,03		0,03	3,59

1881-82		000088	
Нач. отд.	Гуров		
Н. констр.	Цавина		
Рук. гр.	Цавина		
Ст. инж.	Лоскутова		
Ведомость расхода стали			
Стальная	Лист	Листов	
Р		1	
ЛенЗНИИЭП			

ЦЗН НИИЭП

№ ПОСЛОК	Наименование материала и единица измерения	Коэф. Конт.	Код		Кол. на марку	
			МАТЕРИАЛА	Ед. изм.	скета-Т	скета-Т
1	Сортовой прокат обыкновенного качества		093000			
2	Сталь арматурная класса А-I, кг	1,01	093004	116	1,96	1,96
3	Сталь маркосортная (без обрзчковой), кг		093300	116	1,74	1,74
4	Диам. 10, кг		Ф10	116	1,74	1,74
5	Катанка, кг		093400	116	0,77	0,77
6	Диам. 6, кг		Ф6	116	0,77	0,77
7	Сталь арматурная класса А-II, кг	1,01	093004	116	15,55	15,55
8	Сталь маркосортная (без обрзчковой), кг		093300	116	15,55	15,55
9	Диам. 16, кг		Ф16	116	15,55	15,55
10	Сталь арматурная класса А-III, кг	1,01	093300	116	6,75	6,75
11	Катанка, кг		093400	116	6,75	6,75
12	Диам. 8, кг		Ф8	116	6,75	6,75
13	Итого сортового проката обыкновенного качества, кг		093000	116	24,26	24,26
14	Прокат листовый рядовой, кг		097100	116	6,62	6,62
15	кг		097200			
16			097300			

№ ПОСЛОК	Наименование материала и единица измерения	Коэф. Конт.	Код		Кол. на марку	
			МАТЕРИАЛА	Ед. изм.	скета-Т	скета-Т
1	Итого стали в натуральной массе, кг			116	30,98	30,98
2	В том числе по укрупненному сортамвниту:					
3	Сталь маркосортная, кг		093100			
4			095100	116	5,47	5,47
5	Сталь маркосортная, кг		093300			
6			095300	116	18,53	18,53
7	Катанка, кг		093400	116	6,97	6,97
8	Металлоизделия промышленного назначения (меткизы)		100000			
9	Проволока стальная низкоуглеродистая периодического профиля, кг	1,02	121400	116	27,89	27,89
10	Вр-I					
11	Итого металлоизделий промышленного назначения, кг			116	27,89	27,89
12	Итого стали, приведенной к стали класса А-I, кг			116	71,40	71,40
13	То же к стали марки Вст 3, кг			116	6,78	6,78

Итого по плану 1.188.1 - 8.2

Итого по плану 1.188.1 - 8.2

1.188.1 - 8.2      0.0.00PM

Информация  
Исполнитель: НАБИНА  
Ген. директор: СУРОВ

Рек. гр.: НАБИНА  
Бух. экон.: ПИЖИЧЕНКО

Ведомость  
РАСХОДА МАТЕРИАЛОВ

ЛенЗНИИЭП

1.188.1 - 8.2      0.0.00PM

ЛенЗНИИЭП

№ ПЕРИОДА	НАИМЕНОВАНИЕ МАТЕРИАЛА И ЕДИНИЦА ИЗМЕРЕНИЯ	КОЭФ. КОЭФ.	КОД		КОД НА МАРКУ	
			МАТЕРИАЛА	ЕД. ИЗМ.	СЕКРЕТА-Т	СЕКРЕТА-Т
1	Всего стали приведен-					
2	ной к классу А-І,					
3	к марке Вст. 3, кг			116	78, 18	78, 18
4	Продукция азсозаготови-					
5	тельной и азсозажно-					
6	-деревобработывающей					
7	промышленности		53 0 0 0 0			
8	Линомаиериалы качесивен-					
9	ные, м <sup>3</sup>		53 3 1 0 0	113	0,047	0,047
10	Блоки дверные в сборе					
11	(компактно), м <sup>2</sup>		53 6 1 1 0	055	2,78	2,78
12	Пааты древесновоаккистые					
13	полутвердые, м <sup>2</sup>		55 3 6 2 1	055	1,17	1,17
14	Расход линомаиериалов					
15	в круглом аесе, м <sup>3</sup>			113	0,094	0,094
16	Поршандцементу		573 1 1 0			
17	м 400, кг	1,006	57 3 1 1 2	116	616	616
18	Плишки керамичевские					
19	для полов (мешаажские),					
20	м <sup>2</sup>		57 5 2 4 0	055	3,78	3,78
21	Иисуаак, м <sup>2</sup>			055	2,08	2,08
22	Резина, м			006	1,80	1,80

И ПЕРИОДА ПОДА И ДАТА ВЗАИМ. ВЗН.

И ПЕРИОДА ПОДА И ДАТА ВЗАИМ. ВЗН.