

ТИПОВЫЕ КОНСТРУКЦИИ, ИЗДЕЛИЯ И УЗЛЫ ЗДАНИЙ И СООРУЖЕНИЙ

СЕРИЯ 1.238-1

1.288-1

САНИТАРНО-ТЕХНИЧЕСКИЕ КАБИНЫ ПОЛНОГО ЗАБОДСКОГО ИЗГОТОВЛЕНИЯ
ДЛЯ СПАЛЬНЫХ КОРПУСОВ САНАТОРИЕВ И УЧРЕЖДЕНИЙ СТАРЫХ

ВЫПУСК 4

СТРОИТЕЛЬНЫЕ ЧЕРТЕЖИ СОВМЕЩЕННЫХ КАБИН ТИПА „ПОСАД“
ИЗ ТЯЖЕЛОГО ЦЕМЕНТНОГО БЕТОНА И КЕРАМИКОБЕТОНА

15124-01
ЦЕНА 1-71

ТИПОВЫЕ КОНСТРУКЦИИ, ИЗДЕЛИЯ И УЗЛЫ ЗДАНИЙ И СООРУЖЕНИЙ

СЕРИЯ 1.288-1

САНИТАРНО-ТЕХНИЧЕСКИЕ КАБИНЫ ПОЛНОГО ЗАВОДСКОГО ИЗГОТОВЛЕНИЯ
ДЛЯ СПАЛЬНЫХ КОРПУСОВ САНАТОРИЕВ И УЧРЕЖДЕНИЙ ОТДЫХА

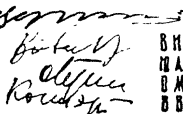
ВЫПУСК 1

СТРОИТЕЛЬНЫЕ ЧЕРТЕЖИ СОВМЕЩЕННЫХ КАБИН ТИПА „КОЛПАК“
ИЗ ТЯЖЕЛОГО ЦЕМЕНТНОГО БЕТОНА И КЕРАМЗИТОБЕТОНА

РАЗРАБОТАНЫ

ЦНИИЭП ЛЕЧЕБНО-КУРОРТНЫХ
ЗДАНИЙ

ГА. ИНЖЕН. ИНСТИТУТА
ГА. КОНСТР. ИНСТИТУТА
ГА. АРХИТ. ПРОЕКТА
ГА. ИНЖЕН. ПРОЕКТА



ВН ФРИДБЕРГ
МА ЧЕРНОВ
ВЖ ГОРЯЧЕВ
ВВ КИНИЭРТ

УТВЕРЖДЕНЫ И ВВЕДЕНЫ
В ДЕЙСТВИЕ ГОСГРАЖДАНСТРОЕМ
С 01.05.1978г.
ПРИКАЗ N 51 ОТ 32.03.1978г.

ПЕРЕЧЕНЬ АРХИТЕКТУРНО-СТРОИТЕЛЬНЫХ ЧЕРТЕЖЕЙ

НАИМЕНОВАНИЕ ЧЕРТЕЖЕЙ	№ ЛИСТА	№ СТР.
СОДЕРЖАНИЕ	С1 ÷ С3	2 ÷ 4
ПОЯСНИТЕЛЬНАЯ ЗАПИСКА	П1 ÷ П3	5 ÷ 7
НОМЕНКЛАТУРА	1	8
САНТЕХКАБИНА СКП ЛЕВ - 21-2Т. ОБЩИЙ ВИД. ПЛАН С РАЗМЕЩЕНИЕМ ОБОРУДОВАНИЯ	2	9
САНТЕХКАБИНА СКП ЛЕВ-21-2Т. ОБЩИЙ ВИД. РАЗРЕЗ 1-1	3	10
САНТЕХКАБИНА СКП ЛЕВ-21-2Т. ОБЩИЙ ВИД. РАЗРЕЗ 2-2	4	11
САНТЕХКАБИНЫ СКП ЛЕВ - 21-2Т. СКВ ЛЕВ - 21-2Т. ОБЩИЙ ВИД. РАЗРЕЗ 3-3	5	12
САНТЕХКАБИНА СКВ ЛЕВ-21-2Т. ОБЩИЙ ВИД. ПЛАН С РАЗМЕЩЕНИЕМ ОБОРУДОВАНИЯ	6	13
САНТЕХКАБИНА СКВ ЛЕВ - 21-2Т. ОБЩИЙ ВИД. РАЗРЕЗ 1-1	7	14
САНТЕХКАБИНА СКВ ЛЕВ - 21-2Т. ОБЩИЙ ВИД. РАЗРЕЗ 2-2	8	15
САНТЕХКАБИНА СКП ПР - 21-2Т. ОБЩИЙ ВИД. ПЛАН С РАЗМЕЩЕНИЕМ ОБОРУДОВАНИЯ	9	16
САНТЕХКАБИНА СКП ПР - 21-2Т. ОБЩИЙ ВИД. РАЗРЕЗ 4-4	10	17
САНТЕХКАБИНА СКП ПР - 21-2Т. ОБЩИЙ ВИД. РАЗРЕЗ 5-5	11	18
САНТЕХКАБИНЫ СКП ПР - 21-2Т. СКВ ПР - 21-2Т. ОБЩИЙ ВИД. РАЗРЕЗ 6-6	12	19
САНТЕХКАБИНА СКВ ПР - 21-2Т. ОБЩИЙ ВИД. ПЛАН С РАЗМЕЩЕНИЕМ ОБОРУДОВАНИЯ	13	20
САНТЕХКАБИНА СКВ ПР - 21-2Т. ОБЩИЙ ВИД. РАЗРЕЗ 4-4	14	21
САНТЕХКАБИНА СКВ ПР - 21-2Т. ОБЩИЙ ВИД. РАЗРЕЗ 5-5	15	22
САНТЕХКАБИНЫ СКП ЛЕВ - 21-2Т, СКП ПР - 21-2Т, СКВ ЛЕВ - 21-2Т, СКВ ПР - 21-2Т ОБЩИЙ ВИД. МОНТАЖНЫЕ УЗЛЫ А, Б, В, Г	16	23
САНТЕХКАБИНЫ СКП ЛЕВ - 21-2Т, СКВ ЛЕВ - 21-2Т, СКП ПР - 21-2Т, СКВ ПР - 21-2Т ОБЩИЙ ВИД. УСТАНОВКА ДРЕВЯН. УЗЛЫ Д, Е	17	24

ТК

1977

СОДЕРЖАНИЕ

СЕРИЯ 1288-1
ВЫПУСК ЛИСТ 1 С1

НАИМЕНОВАНИЕ ЧЕРТЕЖЕЙ	№ АИСТА	№ СТР.
САНТЕХКАБИНЫ СКЛ лев - 21-2Т, СКВ лев - 21-2Т. ОБЪЕМНЫЙ БЛОК. ОПЛАУБКА РАЗРЕЗ 1-1	18	25
САНТЕХКАБИНЫ СКЛ лев - 21-2Т, СКВ лев - 21-2Т. ОБЪЕМНЫЙ БЛОК. ОПЛАУБКА РАЗРЕЗЫ 2-2 и 3-3	19	26
САНТЕХКАБИНЫ СКЛ лев - 21-2Т, СКВ лев - 21-2Т. ОБЪЕМНЫЙ БЛОК. ОПЛАУБКА РАЗРЕЗ 4-4	20	27
САНТЕХКАБИНЫ СКЛ лев - 21-2Т, СКВ лев - 21-2Т. ОБЪЕМНЫЙ БЛОК. ОПЛАУБКА ПЛАН ПО 5-5	21	28
САНТЕХКАБИНЫ СКЛ лев - 21-2Т, СКВ лев - 21-2Т. ОБЪЕМНЫЙ БЛОК. ОПЛАУБКА ПЛАН ПО 6-6	22	29
САНТЕХКАБИНЫ СКЛ лев - 21-2Т, СКВ лев - 21-2Т. ОБЪЕМНЫЙ БЛОК. ОПЛАУБКА ПЛАН ПО 7-7	23	30
САНТЕХКАБИНЫ СКЛ пр - 21-2Т, СКВ пр - 21-2Т. ОБЪЕМНЫЙ БЛОК. ОПЛАУБКА РАЗРЕЗ 8-8	24	31
САНТЕХКАБИНЫ СКЛ пр - 21-2Т, СКВ пр - 21-2Т. ОБЪЕМНЫЙ БЛОК. ОПЛАУБКА РАЗРЕЗЫ 9-9 и 10-10	25	32
САНТЕХКАБИНЫ СКЛ пр - 21-2Т, СКВ пр - 21-2Т. ОБЪЕМНЫЙ БЛОК. ОПЛАУБКА РАЗРЕЗ 11-11	26	33
САНТЕХКАБИНЫ СКЛ пр - 21-2Т, СКВ пр - 21-2Т. ОБЪЕМНЫЙ БЛОК. ОПЛАУБКА ПЛАН ПО 12-12	27	34
САНТЕХКАБИНЫ СКЛ пр - 21-2Т, СКВ пр - 21-2Т. ОБЪЕМНЫЙ БЛОК. ОПЛАУБКА ПЛАН ПО 13-13	28	35
САНТЕХКАБИНЫ СКЛ пр - 21-2Т, СКВ пр - 21-2Т. ОБЪЕМНЫЙ БЛОК. ОПЛАУБКА ПЛАН ПО 14-14	29	36
САНТЕХКАБИНЫ СКЛ лев - 21-2Т, СКВ лев - 21-2Т. ОБЪЕМНЫЙ БЛОК. АРМИРОВАНИЕ РАЗРЕЗ Г-Г, ПЛАН ПО 2-2	30	37
САНТЕХКАБИНЫ СКЛ лев - 21-2Т, СКВ лев - 21-2Т. ОБЪЕМНЫЙ БЛОК. АРМИРОВАНИЕ РАЗРЕЗ 3-3	31	38
САНТЕХКАБИНЫ СКЛ пр - 21-2Т, СКВ пр - 21-2Т. ОБЪЕМНЫЙ БЛОК. АРМИРОВАНИЕ РАЗРЕЗ 4-4. ПЛАН ПО 5-5	32	39
САНТЕХКАБИНЫ СКЛ пр - 21-2Т, СКВ пр - 21-2Т. ОБЪЕМНЫЙ БЛОК. АРМИРОВАНИЕ РАЗРЕЗ 6-6	33	40

СОДЕРЖАНИЕ

ТК

1977

СЕРИЯ

1.288-1

ВЫПУСК

1 АУГ

С 2

15124-01 4

НАИМЕНОВАНИЕ ЧЕРТЕЖЕЙ	№ ЛИСТА	№ СТР.
САНТЕХКАБИНЫ СКВ лев - 21-2Т, СКВ лев - 21-2Т, СКП пр - 21-2Т, СКВ пр - 21-2Т. ОБЪЕМНЫЙ БЛОК. ОПАЛУБКА. АРМИРОВАНИЕ. УЗЛЫ 1, 2, 3, 4	34	41
САНТЕХКАБИНЫ СКВ лев - 21-2Т, СКВ лев - 21-2Т, СКП пр - 21-2Т, СКВ пр - 21-2Т. ОБЪЕМНЫЙ БЛОК. ОПАЛУБКА. АРМИРОВАНИЕ. УЗЛЫ 5, 6, 7, 8	35	42
САНТЕХКАБИНЫ СКП лев - 21-2Т, СКВ лев - 21-2Т Днище. ОПАЛУБКА. ПЛАН РАЗРЕЗЫ	36	43
САНТЕХКАБИНЫ СКП лев - 21-2Т, СКВ лев - 21-2Т Днище. АРМИРОВАНИЕ. ПЛАН РАЗРЕЗЫ	37	44
САНТЕХКАБИНЫ СКП лев - 21-2Т, СКВ лев - 21-2Т Днище. ОПАЛУБКА АРМИРОВАНИЕ УЗЕЛ 11	38	45
САНТЕХКАБИНЫ СКП лев - 21-2Т, СКВ лев - 21-2Т, СКП пр - 21-2Т, СКВ пр - 21-2Т. Днище. ОПАЛУБКА. АРМИРОВАНИЕ. УЗЛЫ 12, 13, 14, 15	39	46
САНТЕХКАБИНЫ СКП пр - 21-2Т, СКВ пр - 21-2Т Днище. ОПАЛУБКА. ПЛАН. РАЗРЕЗЫ	40	47
САНТЕХКАБИНЫ СКП пр - 21-2Т, СКВ пр - 21-2Т Днище. АРМИРОВАНИЕ. ПЛАН РАЗРЕЗЫ	41	48
САНТЕХКАБИНЫ СКП пр - 21-2Т, СКВ пр - 21-2Т Днище. ОПАЛУБКА АРМИРОВАНИЕ. УЗЕЛ 16	42	49
АРМАТУРНЫЕ СЕТКИ С-1, С-2, С-3.	43	50
АРМАТУРНЫЕ СЕТКИ С-4, С-5. ОТДЕЛЬНЫЕ ЭЛЕМЕНТЫ М-9, М-10, М-11, М-12, М-13	44	51
АРМАТУРНЫЕ СЕТКИ С-6, С-7, С-8.	45	52
АРМАТУРНЫЕ СЕТКИ С-9, С-10. ОТДЕЛЬНЫЕ СТЕРЖНИ	46	53
ЗАКЛАДНЫЕ ДЕТАЛИ М-1, М-2, М-3.	47	54
ПЕТИ П-1, П-2. ЗАКЛАДНАЯ ДЕТАЛЬ М-4.	48	55

ГЛАВ. ИНЖ. ПР.-ТА СЕРБИЯ
СТ. ИНЖ. КОДЕНЯТ
КАМИРОВА

МОСКВА

ТК
1977

СОДЕРЖАНИЕ

СЕРИЯ
1.2.66-1
ВЫПУСК ЛИСТ
1 63

ПОЯСНИТЕЛЬНАЯ ЗАПИСКА

Рабочие чертежи унифицированных железобетонных санитарно-технических кабин типа „Колпак“, предназначенных для спальных корпусов санаториев и учреждений отдыха, разработаны в соответствии с заданием Госкомитета по гражданскому строительству и архитектуре при Госстрое СССР от 15 марта 1976 г. с утвержденным экспериментальным проектом кабин и писемом Госгражданстроя №3-4-1214 от 19 апреля 1977 года. Кабины применяются для спальных корпусов, осуществляемых в каркасах серии ИИ-04, ИИС-04 и в кирпичных несущих стенах.

Чертежи санитарно-технических кабин разработаны в двух альбомах.

Вып 1 - строительные чертежи

Вып 2 - санитарно-технические сборочные и санитарно-технические детализировочные чертежи

Чертежи всех кабин решены в прямом и зеркальном выполнении.

В альбомы включены четыре типа санитарно-технических кабин.

1. Совмещенная с душевым поддоном левого исполнения
2. Совмещенная с душевым поддоном правого исполнения
3. Совмещенная с ванной левого исполнения
4. Совмещенная с ванной правого исполнения

Маркировка кабин принята по буквенно-цифровой системе:

напр.: СКЛ Лев - 21-2Т

СКВ пр - 21-2Т

Первая буква за буквенным индексом „СК“ (санкабина)

обозначает „П“ - поддон душевой

В" - ванна

„Лев“ - левое положение ванны или поддона от канализационного стояка

„пр“ - правое положение ванны или поддона от канализационного стояка (зеркальное левому положению)

цифра „21“ - длина, характеризует габариты кабины

цифра „2“ - характеризует высоту кабины для учреждений отдыха

буква „Т“ - говорит о наличии трапа
Марка кабины может иметь дополнительный индекс, зависящий от вида санитарно-технического оборудования за пределами кабины

Напр.: наличие ревизии на канализационном стояке, способ подачи горячей воды, диаметр наружных труб, которые зависят от этажности здания, и т.д. (см. проект сантехнической части)

Кабины состоят из объемных блоков и днищ, соединяемых на заводе сваркой закладных деталей, предусмотренных в этих элементах

Днища после сварки закладных деталей заделываются цементным раствором чрки 100.

В подлаке кабины даны вентиляционные отверстия. При соединении кабин к вентиляционным блокам предусматривается через короб, примыкающий к поворотному патрубку, что позволяет применять различную ориентацию сантехкабины по отношению к вентиляционным блокам.

По типу присоединения кабин к вентиляционным блокам в жилых домах (сантехкабины, серия 1,188-5 вып 5)

Все сантехнич. стояки монтируются и закрепляются на самой кабине перед поставкой на строительную площадку. На площадке проходит только соединение стояков по

ТК

1977

ПОЯСНИТЕЛЬНАЯ ЗАПИСКА

Серия

1.288-1

Выпуск

1 лист

1 п.1

15124-01 6

высоте здания.

Прилив для трапа в днище кабины должен при монтаже располагаться в корыте ребристой плиты перекрытия здания или в корыте монолитного участка перекрытия.

Указания по изготовлению

При изготовлении санитарно-технических кабин должны соблюдаться требования указанные в СНиП II-16-73

ГОСТ 18048-72, ГОСТ 13015-75

Технология изготовления сантехкабин основана на применении малоподвижных бетонных смесей при предельной крупности заполнителя 10 мм, формируемых в установках разработанных СКТБ стройиндустрии. Днища изготавливаются в горизонтальных формах с ребрами обращенными вниз, керамическая плитка на поддон укладывается до формирования днища. При этом должен быть предусмотрен уклон пола 1% к трапу.

Формовочное оборудование и технология изготовления санитарно-технических кабин должны обеспечить проектное положение закладных деталей и пробок, предусмотренных проектом.

Объемные блоки должны изготавливаться из тяжелого цементного бетона или керамзитобетона плотной структуры на пористых заполнителях. Марка бетона по прочности на сжатие - 150 кг/см².

Днища кабин должны изготавливаться из тяжелого цементного бетона с прочностью на сжатие 200 кг/см².

Материалы, применяемые для приготовления бетона кабин, должны обеспечивать получение бетона заданных свойств, удовлетворять требованиям действующих стандартов на эти материалы.

Сборку объемных арматурных рамок выполнять с приме-

нением специальных кондукторов.

При сборке арматурных элементов объемной части кабины к арматурным сеткам должны закрепляться монтажные петли, закладные детали и пробки для туалетной гарнитуры.

Арматурный блок для днища состоит из сеток и прикрепленных к ним закладных деталей.

Соединение сеток выполнять контактной точечной сваркой. В тех случаях когда невозможно осуществить контактную точечную сварку допускается привязка.

Сварная арматура и стальные закладные детали должны удовлетворять требованиям ГОСТ 10922-75 и ГОСТ 14098-68.

Изготовление сеток и каркасов должно производиться контактной точечной сваркой в соответствии с требованиями СНиП 33-769.

Закладные детали изготавливаются в соответствии с СНиП 33-769 изд. 1968г. Закладные детали должны быть изготовлены из углового и полосоной стали отвечающих условиям свариваемости марок: ВМСт 3сп, ВМСт 3пс, ВМСт 3кп, ВКСт 3сп, ВКСт 3пс, ВКСт 3кп

Монтажные петли из круглой арматурной стали класса А1 марок ВСт 3сп2, ВСт 3пс-2.

При температуре ниже 40° сталь марки ВСт 3пс2 не применять.

Выступающие металлические части должны быть окрашены масляной краской.

При установке поддонов или ванн в кабин для предотвращения от затекания воды должна быть обеспечена герметичность примыкания бортов ванн к стенам кабины применением поливинилхлоридных прокладок или других мероприятий.

Наружные поверхности стен должны быть гладкими и

ТК

1977

Пояснительная

записка

Серия
1288-1
Выпуск лист
1 из 2

15124-01 7

подготовленными под клеевую окраску или оклейку обоями.
Столярные изделия окрашиваются масляной краской
сечением дверных коробок принято 45x50мм в соответствии
с постановлением Госстроя СССР №104 от 11 августа 1970г.

Внутренние поверхности кабин должны быть гладкими, подгото-
вленными под отделку масляной краской или под облицовку
панткой. В последнем случае трубы ВКУ пола кабины должны
быть закрыты приступкой. Характер отделки указывается
в заказе заводу-изготовителю. Высота панелей в кабине
должна быть не менее 1600мм. Участки стен выше панели
и потолок отделываются клеевыми, известковыми и други-
ми красками.

Поставка кабин потребителю производится по достиже-
нию бетоном отпускной прочности.

Величина отпускной прочности бетона устанавливается по
согласованию между предприятием-изготовителем, потреби-
телем и проектной организацией в зависимости от условий тран-
спортирования и монтажа кабин.

При этом отпускная прочность бетона в кабинках из тяжелого
бетона должна быть не менее 70% от проектной марки по прочнос-
ти на сжатие и не ниже 80% в кабинках из керамзитобетона

Отклонение от проектной толщины защитного слоя бетона до
арматуры не должно превышать 3мм

Кабинки должны поставляться с установленным в них обо-
рудованием, т.е. иметь полную заводскую готовность.

ХРАНЕНИЕ И ТРАНСПОРТИРОВАНИЕ

Кабинки должны храниться и транспортироваться в рабочем
положении, установленными на деревянные бруски высотой
не менее 180мм, ^{длиной 1800мм,} уложенные на плотное, тщательно вырав-
ненное основание.

Бруски укладываются на расстоянии 300мм от краев кабины
вдоль коротких сторон. 7

2. Выступающие вниз детали канализационных труб должны
находиться на расстоянии не менее 2см от поверхности осно-
вания, на котором установлены кабины.

3. Для защиты от атмосферных осадков кабины должны быть
покрыты рубероидом, пергамином или другими гидроизоля-
ционными материалами прикреплёнными или приклеенными
к верхней поверхности кабин.

4. Погрузочно-разгрузочные работы, складирование и тран-
спортирование кабин должны производиться с соблюдением
мер, исключающих возможность их повреждения.

5. Перевозку кабин следует производить на специально
оборудованных транспортных средствах.

6. Подъем, погрузка, разгрузка и монтаж кабин произ-
водится с использованием специальной траверсы, гаранти-
рующей одновременный подъем за четыре петли.

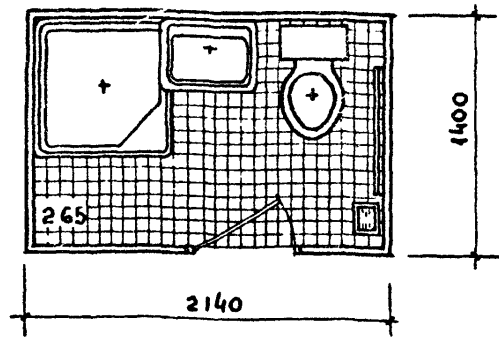
В случае применения технологии изготовления, отли-
чающейся от принятой в строительные чертежи должны
быть внесены на... д.д.м.м.е коррективы.

До серийного выпуска санитарно-технических кабин
должна быть изготовлена опытная партия, подлежащая
проверке на технологичность изготовления, извлечения
из формы, транспортирование и монтаж.

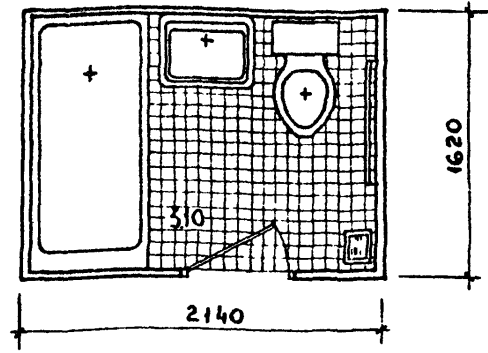
Завод должен изготовить кабинки-эталонные по одному
экземпляру каждой марки.

Приемка кабин и паспортизация должны выполняться
в соответствии с ГОСТ 18048-72. Кабинки санитарно-тех-
нические, железобетонные. Технические требования."

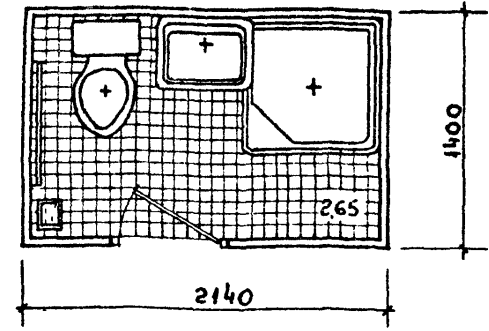
СКП_{лев}-21-2Т



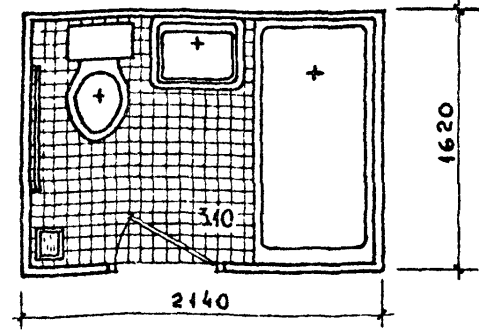
СКВ_{лев}-21-2Т



СКП_{пр}-21-2Т



СКВ_{пр}-21-2Т



ХАРАКТЕРИСТИКА КАБИНЫ		КАБИНЫ СКП _{лев} -21-2Т, СКП _{пр} -21-2Т		ХАРАКТЕРИСТИКА КАБИНЫ		КАБИНЫ СКВ _{лев} -21-2Т, СКВ _{пр} -21-2Т	
		из тяжелого бетона	из керамзитобетона			из тяжелого бетона	из керамзитобетона
МАССА КАБИНЫ КГ	ТЯЖЕЛОГО БЕТОНА	2525	1850	МАССА КАБИНЫ КГ	ТЯЖЕЛОГО БЕТОНА	2875	2101
	КЕРАМЗИТОБЕТОНА	101	075		КЕРАМЗИТОБЕТОНА	1.15	086
ОБЪЕМ М ³	ТЯЖЕЛОГО БЕТОНА	—	0.26	ОБЪЕМ М ³	ТЯЖЕЛОГО БЕТОНА	—	0.29
РАСХОД СТАЛИ КГ		53.84		РАСХОД СТАЛИ КГ		55.97	
РАСХОД КЕРАМИЧЕСКОЙ ПЛИТКИ М ²		2.92		РАСХОД КЕРАМИЧЕСКОЙ ПЛИТКИ М ²		3.36	
РАСХОД ДРЕВЕСИНЫ М ³		0.114		РАСХОД ДРЕВЕСИНЫ М ³		0.114	

Объемные блоки кабин изготавливаются 2^х вариантов: а) из тяжелого бетона марки 150 с объемной массой $\gamma = 2500 \text{ кг/м}^3$
 б) из керамзитобетона марки 150 с объемной массой $\gamma = 1600 \text{ кг/м}^3$
 Днища в обоих вариантах изготавливаются из тяжелого бетона марки 200 с объемной массой $\gamma = 2500 \text{ кг/м}^3$
 МАССА КАБИНЫ УКАЗАНА БЕЗ УЧЕТА МАССЫ ОБОРУДОВАНИЯ

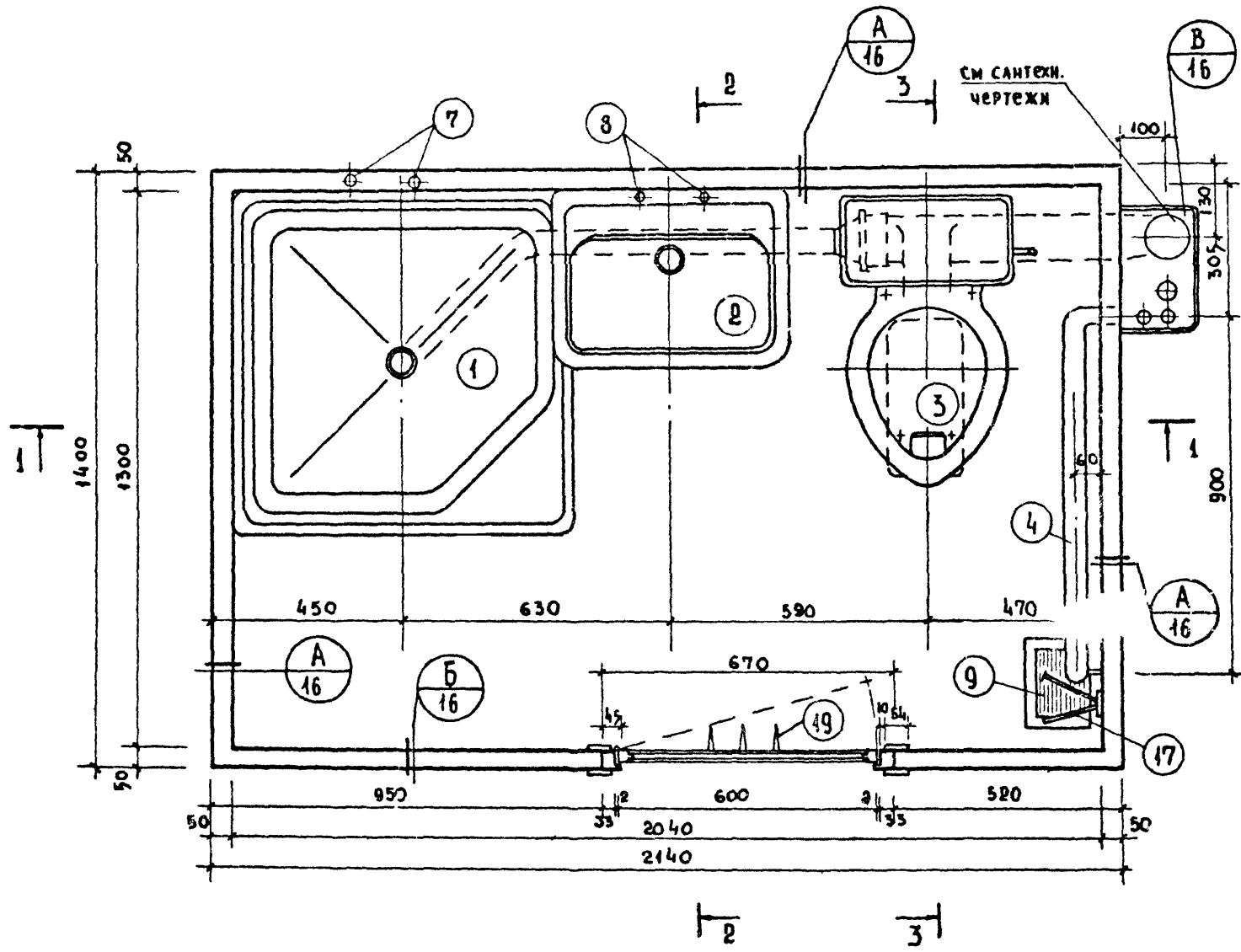
ТК
1977

Номенклатура

Серия
1288-1
Выпуск А ИСТ
1 4

15124-01 9

Г. МОСКВА
СТ. ИЖ
Каминова
Каминова



ЭКСПЛИКАЦИЯ ОБОРУДОВАНИЯ,
ВКЛЮЧАЕМОГО В СМЕТУ НА
ОБЩЕСТРОИТЕЛЬНЫЕ РАБОТЫ

- 1 Поддон ГОСТ 10161-73
- 2 Умывальник ГОСТ 14360-69
- 3 Унитаз „Компакт“ ГОСТ 9156-68
- 4 Полотенцесушитель из газопроводных труб
- 5 Светильник настенный
- 6 Штепсельная розетка
- 7 Смеситель настенный для поддона с душевой сеткой на гибком шланге ГОСТ 19874-74
- 8 Смеситель настольный для умывальника ГОСТ 19802-74
- 9 Трал ГОСТ 1841-73
- 10 Вентиляционная решетка ГОСТ 13448-68

ЭКСПЛИКАЦИЯ ОБОРУДОВАНИЯ,
КОМПЛЕКТУЕМОГО ЗА СЧЕТ
ПОТРЕБИТЕЛЯ

- 11 Штанга со штангодержателями для занавеси к поддону
- 12 Планка с леской для суш. белья
- 13 Кронштейн для душевой сетки
- 14 Зеркало 600x500мм
- 15 Полочка туалетная
- 16 Поручень для поддона
- 17 Вешалка трехрожковая
- 18 Бумагодержатель
- 19 Крючки-вешалки
- 20 Вентиляционный патрубок

ТК
1977

Сантехкабина СКПлев-21-2т. Общий вид. План с размещением оборудования

Серия 1.288-1	
выпуск 1	лист 2

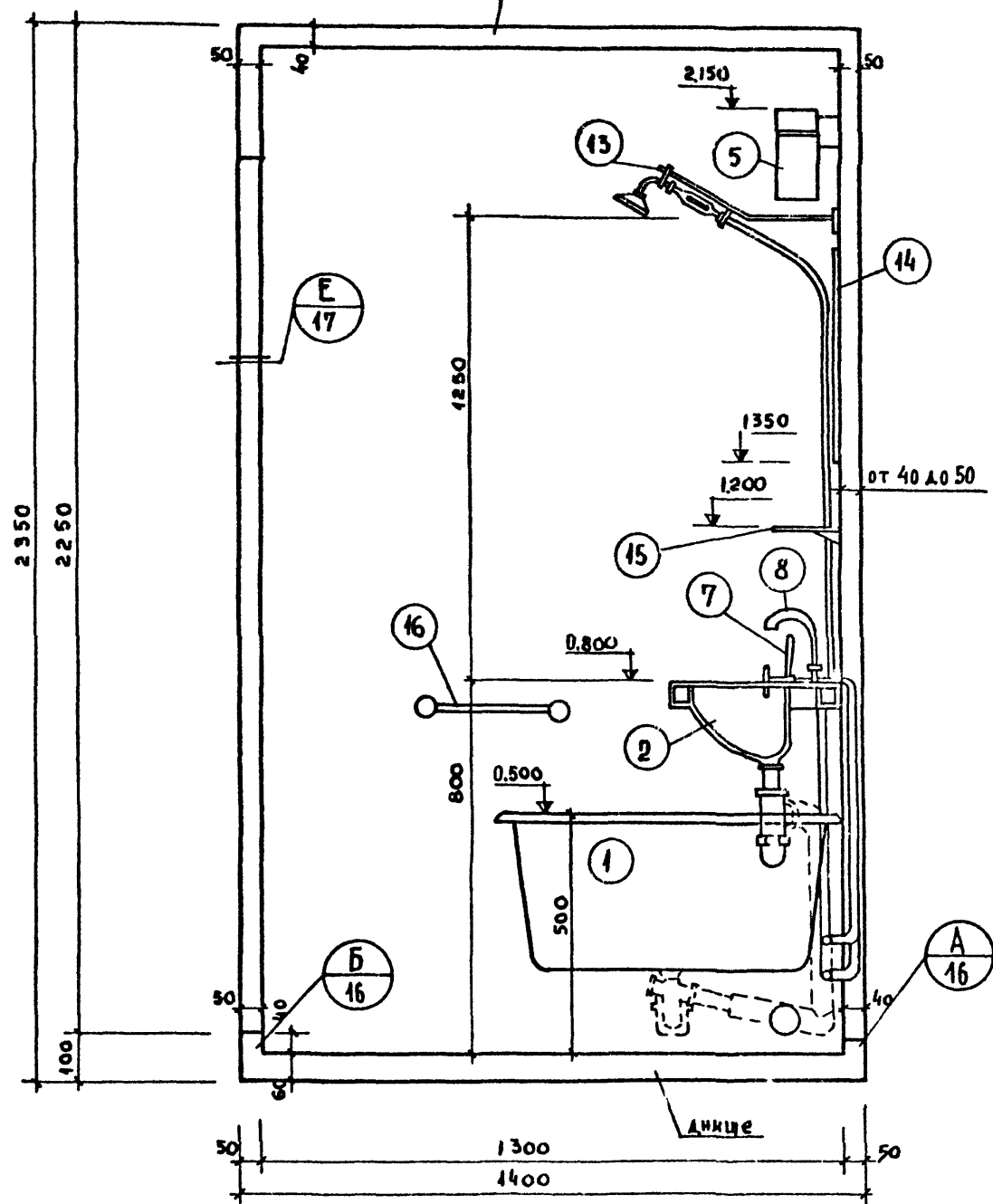
15124-01 10

1977

ТК

2 - 2

объемный блок



Примечание

- 1. Палли кабины см на листе 2
- 2. Маркировка разреза дана на листе 2
- 3. ЭКСПЛИКАЦИЮ см. на листе 2

Сантехкабина СКПлв-21-2т. Общий вид. Разрез 2 - 2

15724-01 12

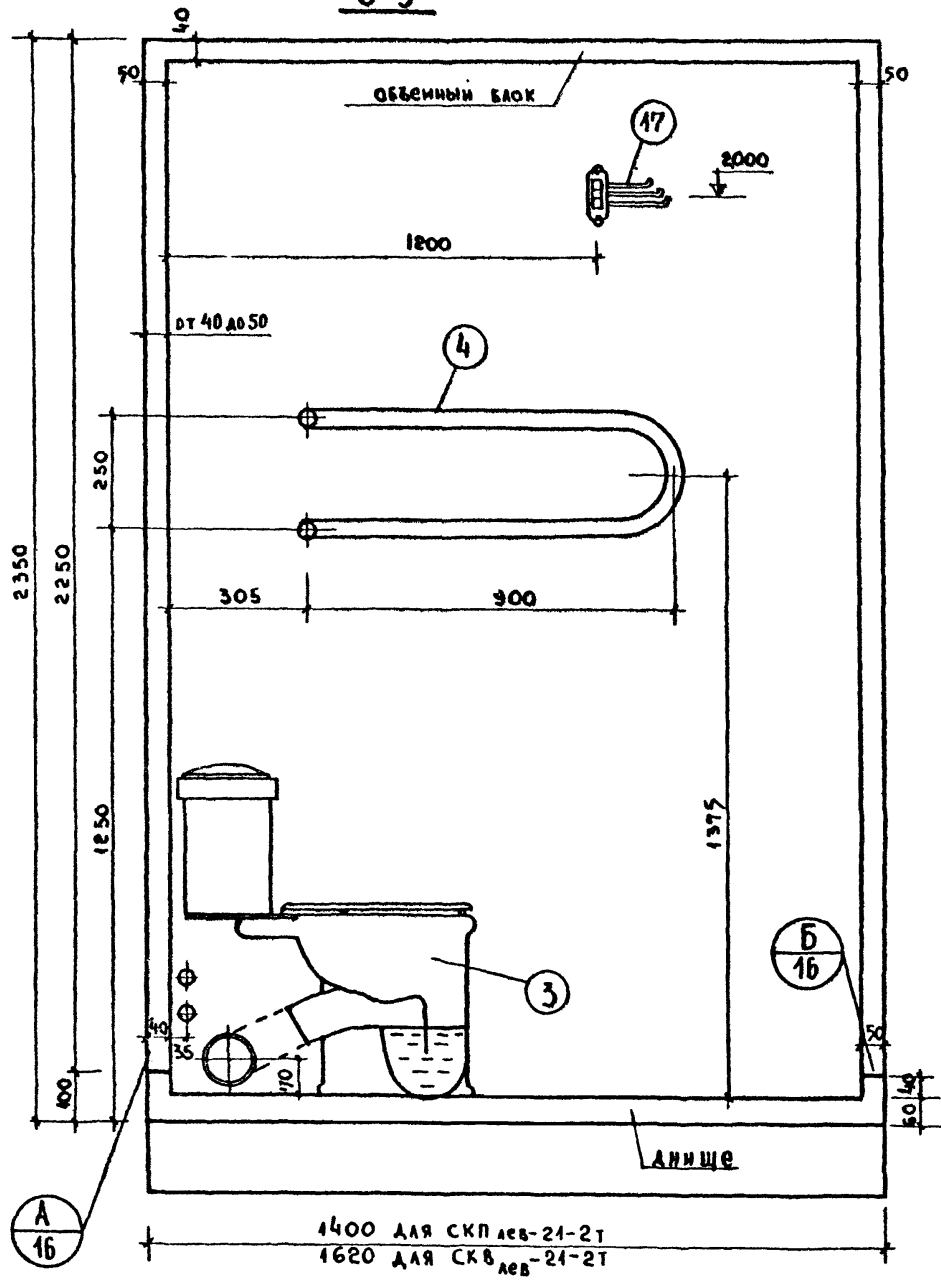
Серия 1288-1
 выпуск лист 4

ТК
1977

СПЕЦИФИКАЦИЯ МЕТАЛЛИЧЕСКИХ ИЗДЕЛИЙ				
МАРКА ИЗДЕЛИЯ	КОД ШТ	РАСХОД СТАЛИ, кг		ГОСТ
		1 ШТ	ОБЩИЙ	
Болт М6х25	1х3	0.007	0.007	7798-70*
Гайка М6	4х3	0.003	0.036	5915-70*
Шайба 6	5х3	0.003	0.045	6958-68*
Итого		0.088		

СПЕЦИФИКАЦИЯ МЕТАЛЛИЧЕСКИХ ИЗДЕЛИЙ НА КАБИНЫ				
МАРКА ЭЛЕМЕНТА	КОЛ ШТ	РАСХОД СТАЛИ, кг		Итого
		1 ШТ	ОБЩИЙ	
М 9	1х3	1.13	3.39	44
М 10	1х3	0.39	1.17	
М 11	2х3	0.03	0.18	
М 12	1х3	0.02	0.06	
М 13	4	0.05	0.20	
Итого		5.0		

3-3



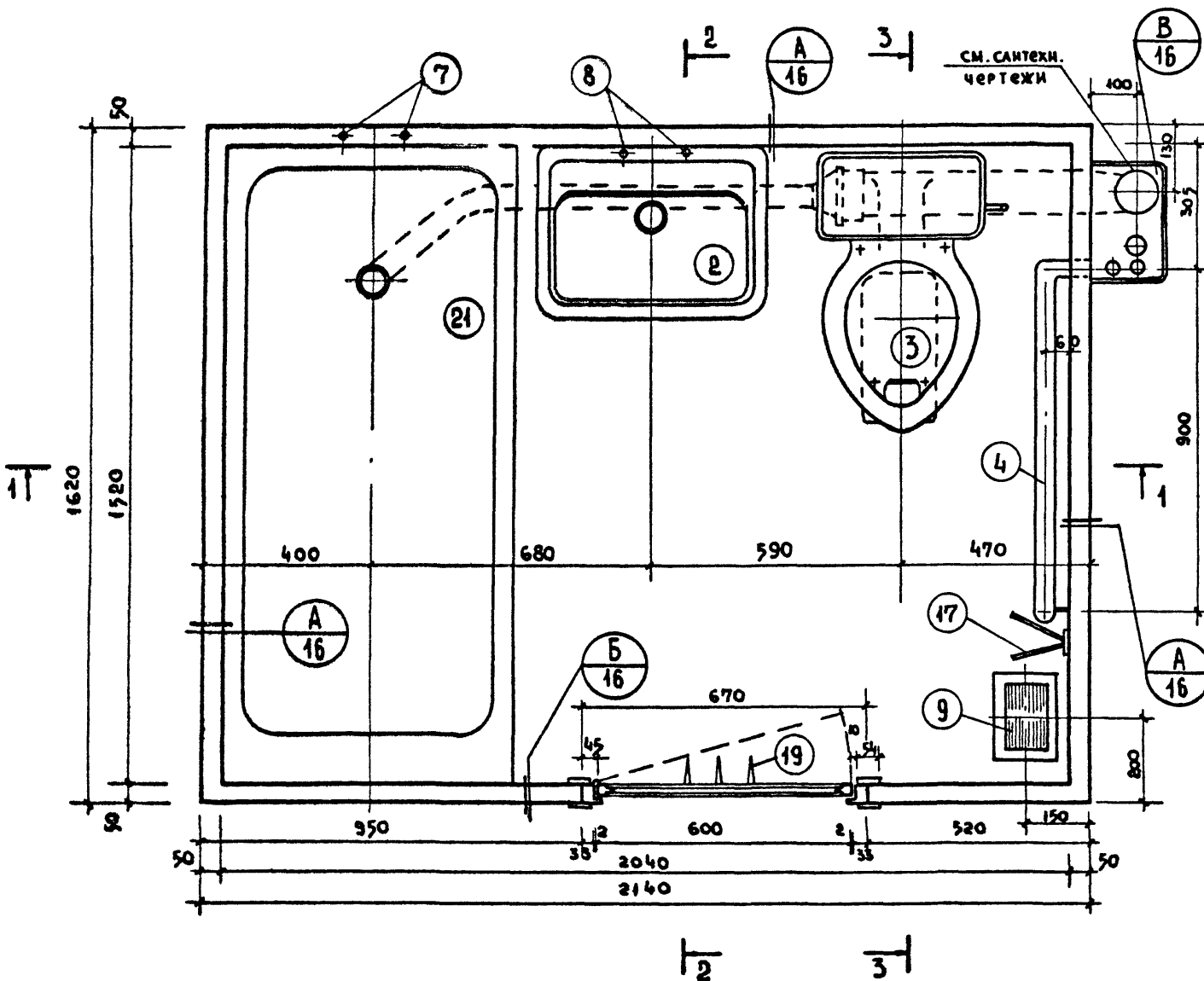
Сантехкабины СКП лев-21-2Т, СКВ лев-21-2Т. Общ. вид. Разрез 3-3

Примечание

1. План кабины см. на листах 2, 6
2. Маркировка разреза дана на листах 2, 6
3. ЭКСПЛИКАЦИЮ см. на листах 2, 6

1524-01 13

Серия 1288-1
Лист 5



ЭКСПЛИКАЦИЯ ОБОРУДОВАНИЯ,
ВКЛЮЧАЕМОГО В СМЕТУ НА
ОБЩЕСТРОИТЕЛЬНЫЕ РАБОТЫ

21. ванна ГОСТ 1154-73*
 2. Умывальник ГОСТ 14360-69
 3. Унитаз, компакт ГОСТ 9156-68
 4. Полотенцесушитель из газопроводных труб
 5. Светильник настенный
 6. Штепсельная розетка
 7. Смеситель настенный для ванны с душевой сеткой на гибком шланге ГОСТ 19874-74
 8. Смеситель настольный для умывальника ГОСТ-19802-74
 9. Трап ГОСТ 1811-73
 10. Вентиляционная решетка ГОСТ 13448-68
- ЭКСПЛИКАЦИЯ ОБОРУДОВАНИЯ,
КОМПЛЕКТУЕМОГО ЗА СЧЕТ
ПОТРЕБИТЕЛЯ
11. Штанга со штангодержателями для занавеси к ванне
 12. Планка слесочная для суш. белья
 13. Кронштейн для душевой сетки
 14. Зеркало 600×500 мм
 15. Полочка туалетная
 16. Поручень для ванны
 17. Вешалка трехрожковая
 18. Бумагодержатель
 19. Крючки-вешалки
 20. Вентиляционный патрубок

ТК

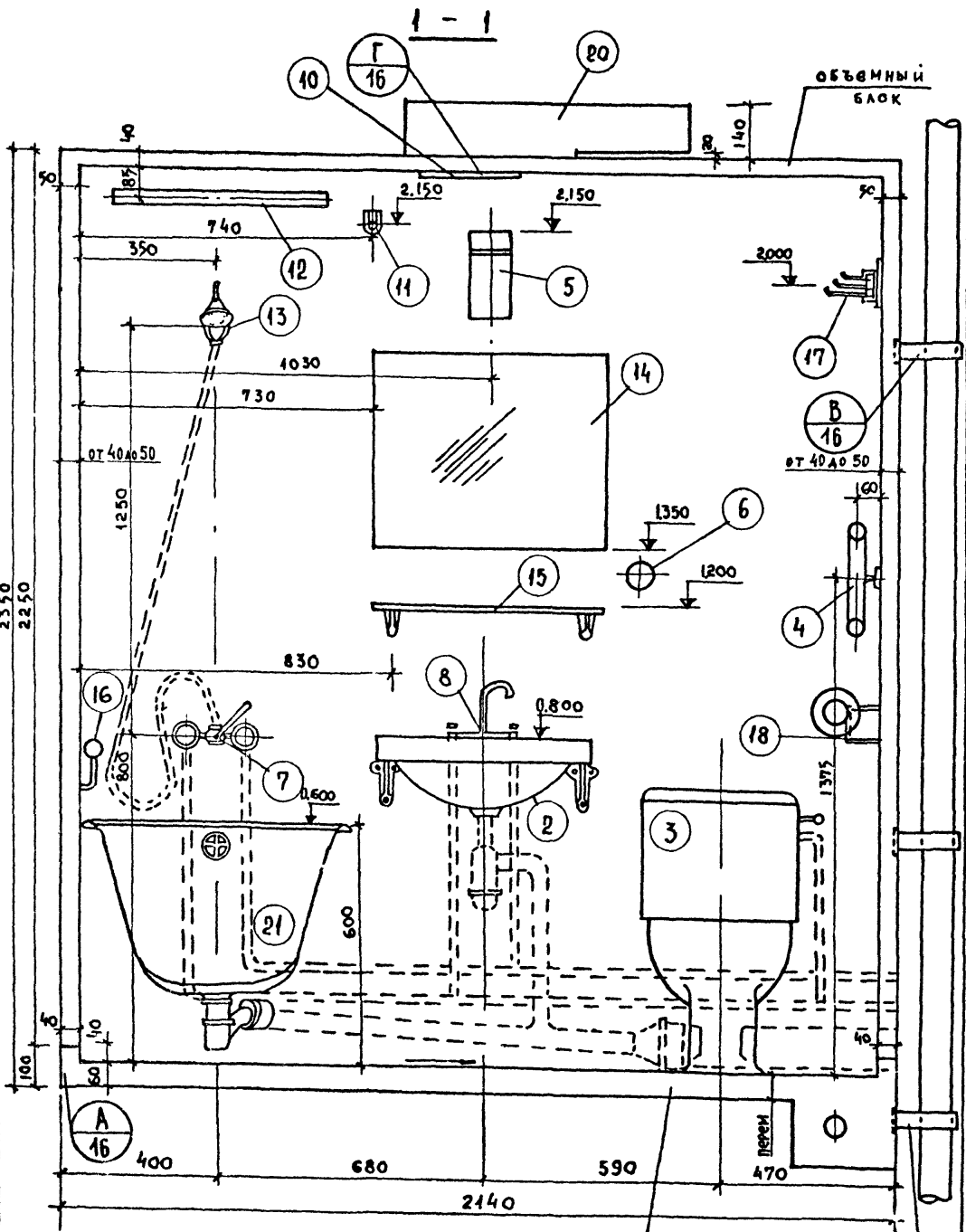
1977

Сантехкабина СКВ лев-21-2т. Общий вид. План с размещением оборудования.

Серия
1.288-1Выпуск
1 лист
6

ТК
1977

САНТЕХКАБИНА СКВиев-01-2Т. Общий вид. Разрез 1-1



Примечание

1. План кабины см. на листе 6
2. Маркировка разреза дна на листе 6
3. Экспликацию см. на листе 6

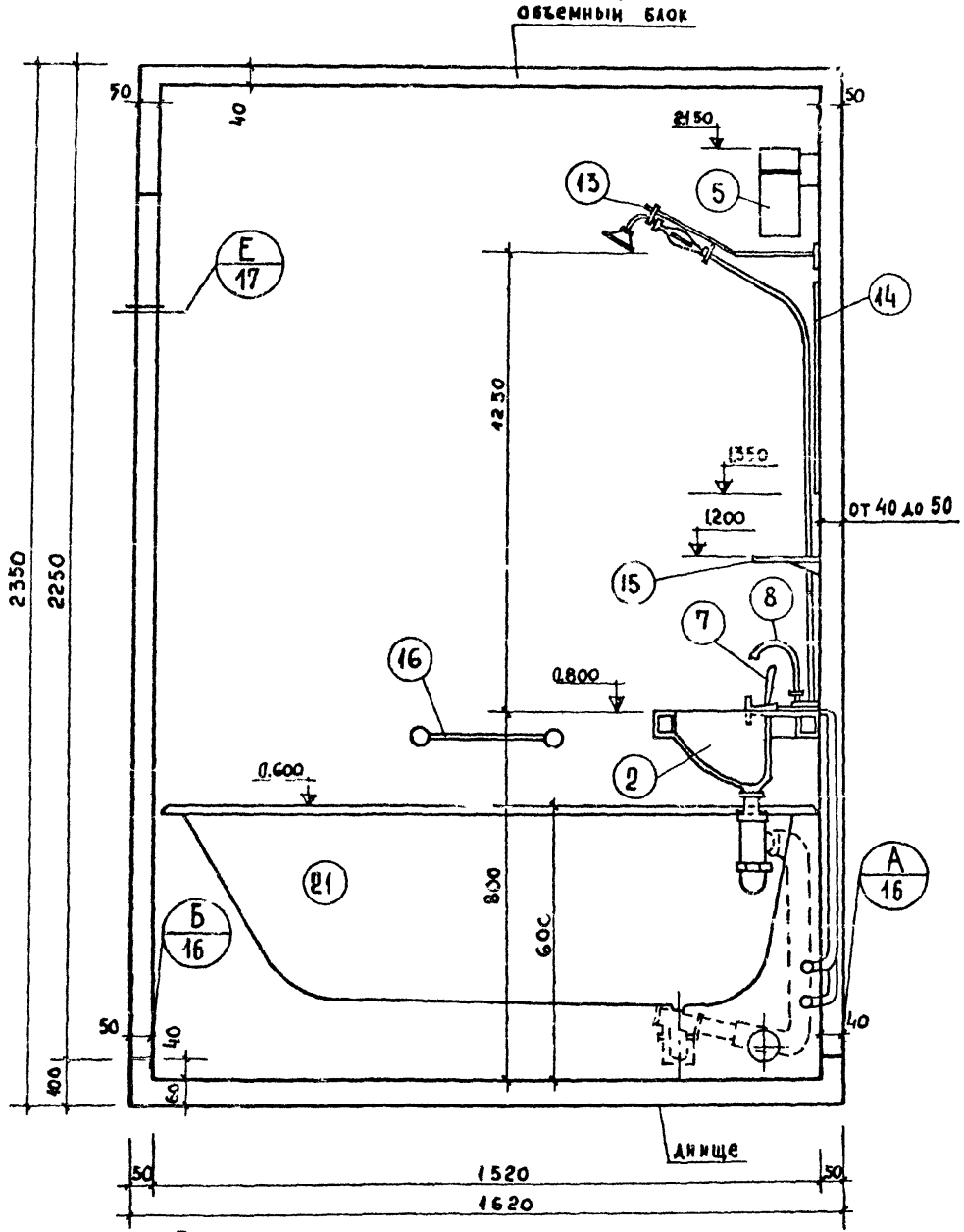
15724-01 15

Средн
1288-1
Вспомог
Лист
7

1977
ТК

2 - 2

Сантехкабина СКВ.ес.11-2т Общ. вид. Разрез 2-2



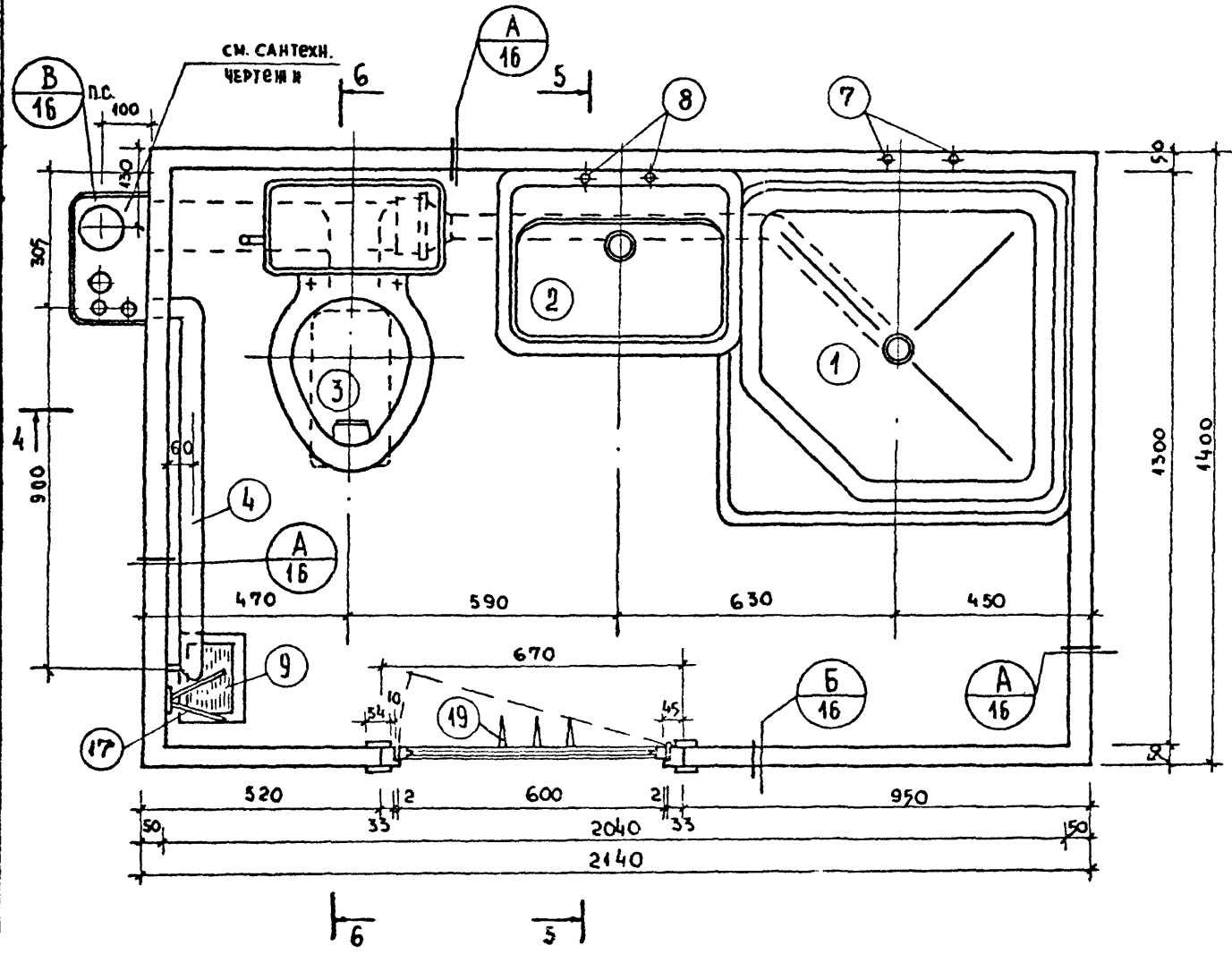
Примечание

1. План кабины см на листе 6
2. Маркировка разреза дана на листе 6
3. Эскизную см. на листе 6

15124-01 16

Серия 1288-1
Выпуск лист 8

г. МОСКВА
Каминная сектор 30
Левбедев



ЭКСПЛИКАЦИЯ ОБОРУДОВАНИЯ,
ВКЛЮЧАЕМОГО В СМЕТУ НА
ОБЩЕСТРОИТЕЛЬНЫЕ РАБОТЫ

1. Поддон ГОСТ 10161-73
2. Умывальник ГОСТ 14360-69
3. Унитаз, Компакт ГОСТ 9156-68
4. Полотенце сушитель из газопроводных труб
5. Светильник настенный
6. Штепсельная розетка
7. Смеситель настенный для поддона с душевой сеткой на гибком шланге ГОСТ 19874-74
8. Смеситель настольный для умывальника ГОСТ 19802-74
9. Трап ГОСТ 1811-73
10. Вентиляционная решетка ГОСТ 15448-68

ЭКСПЛИКАЦИЯ ОБОРУДОВАНИЯ,
КОМПЛЕКТУЕМОГО ЗА СЧЕТ
ПОТРЕБИТЕЛЯ

11. Штанга со штангодержателями для занавеси к поддону
12. Планка с леской для суш. белья
13. Кронштейн для душевой сетки
14. Зеркало 600x500мм
15. Полочка туалетная
16. Поручень для поддона
17. Вешалка трехрожковая
18. Бумагодержатель
19. Крючки-вешалки
20. Вентиляционный патрубок

ТК

1977

Сантехкабина СКП пр. 21-2т. Общий вид. План с размещением оборудования.

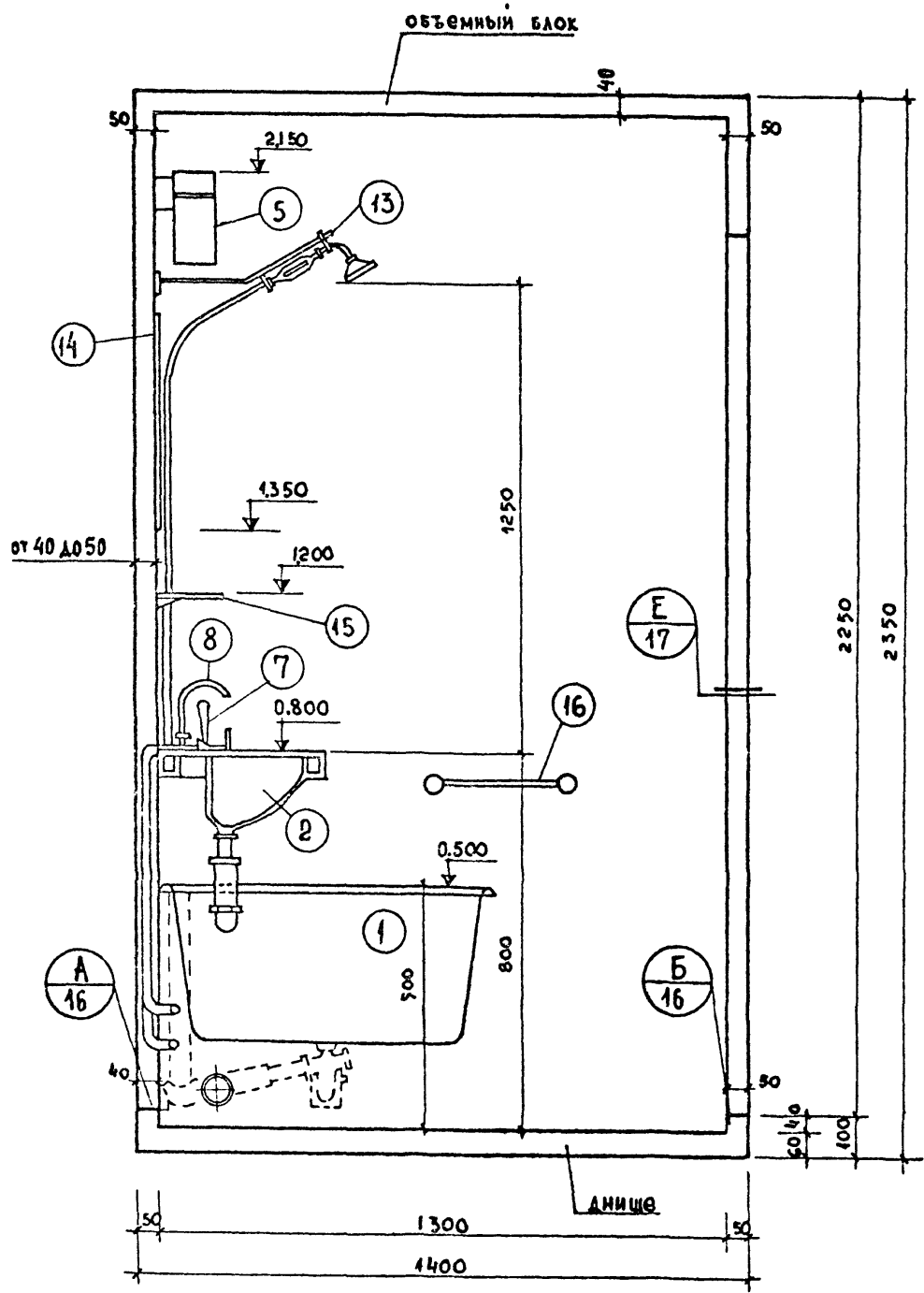
Серия
1.288-1

Выпуск	Лист
1	9

1977

АНТЕХКАБИНА СКП № 21-21 Общий вид Разрез 5-5

5-5



Примечание

1. План кабины см на листе 9
2. Маркировка разреза дана на листе 9
3. Экспликацию см. на листе 9

15124-01 19

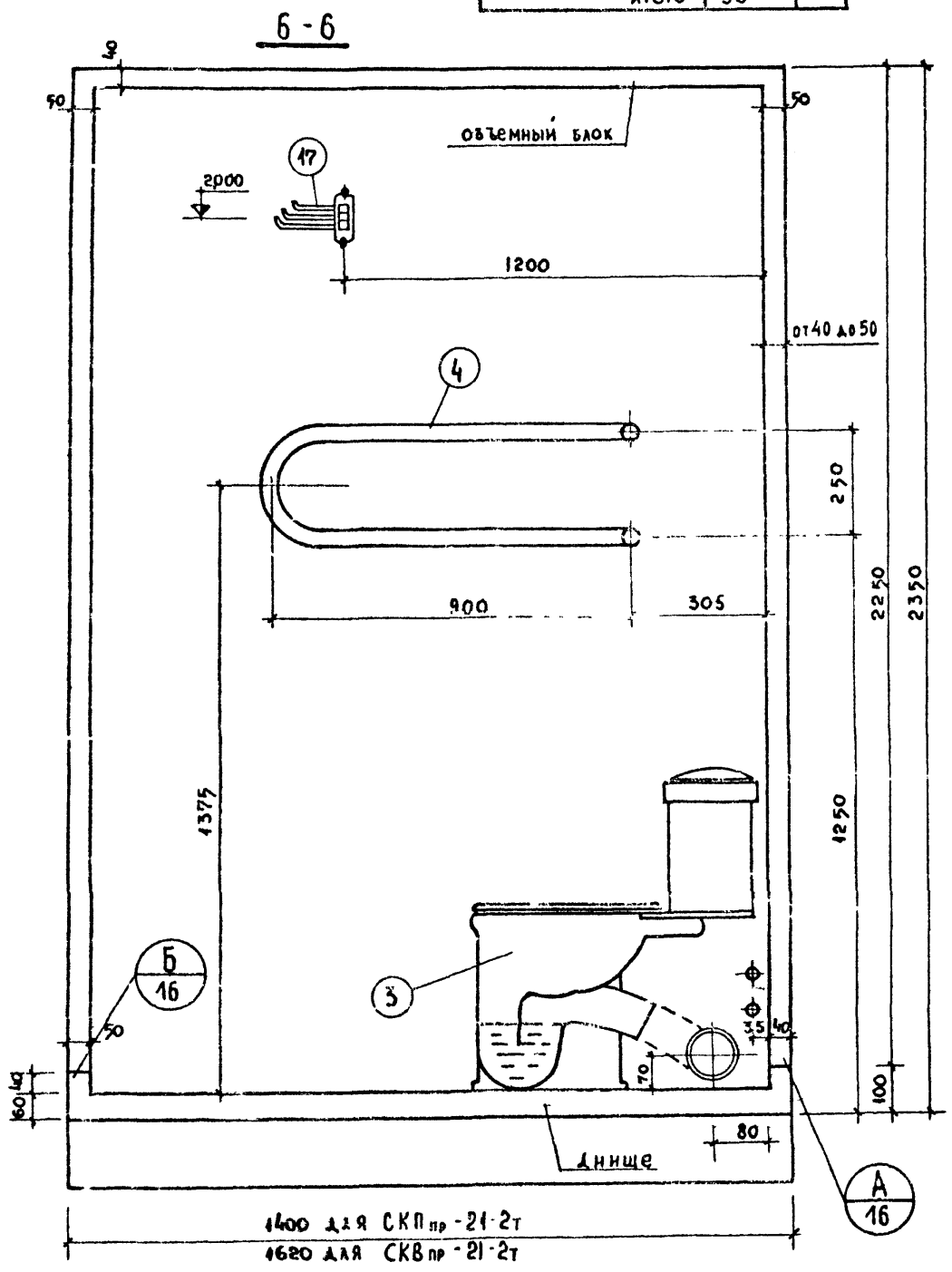
Серия 1288-1
Лист 44

1977 ТК

Сантехкабины СКП пр-21-2т, СКВ пр-21-2т. Общий вид. Разрез 6-6

МАРКА ИЗДЕЛИЯ	КОЛ ШТ	РАСХОД СТАЛИ, КГ		ГОСТ
		1 ШТ	ОБЩИЙ	
Болт М6×25	1×3	0,007	0,007	7798-70*
Гайка М6	4×3	0,003	0,036	5915-70*
Шайба 6	5×3	0,003	0,045	6958-68*
Итого		0,088		

МАРКА ЭЛЕМЕНТА	КОЛ ШТ	РАСХОД СТАЛИ, КГ		КГ ЛИСТА
		1 ШТ	ОБЩИЙ	
М 9	1×3	1,13	3,39	44
М 10	1×3	0,39	1,17	
М 11	2×3	0,03	0,18	
М 12	1×3	0,02	0,06	
М 13	4	0,05	0,20	
Итого		5,0		



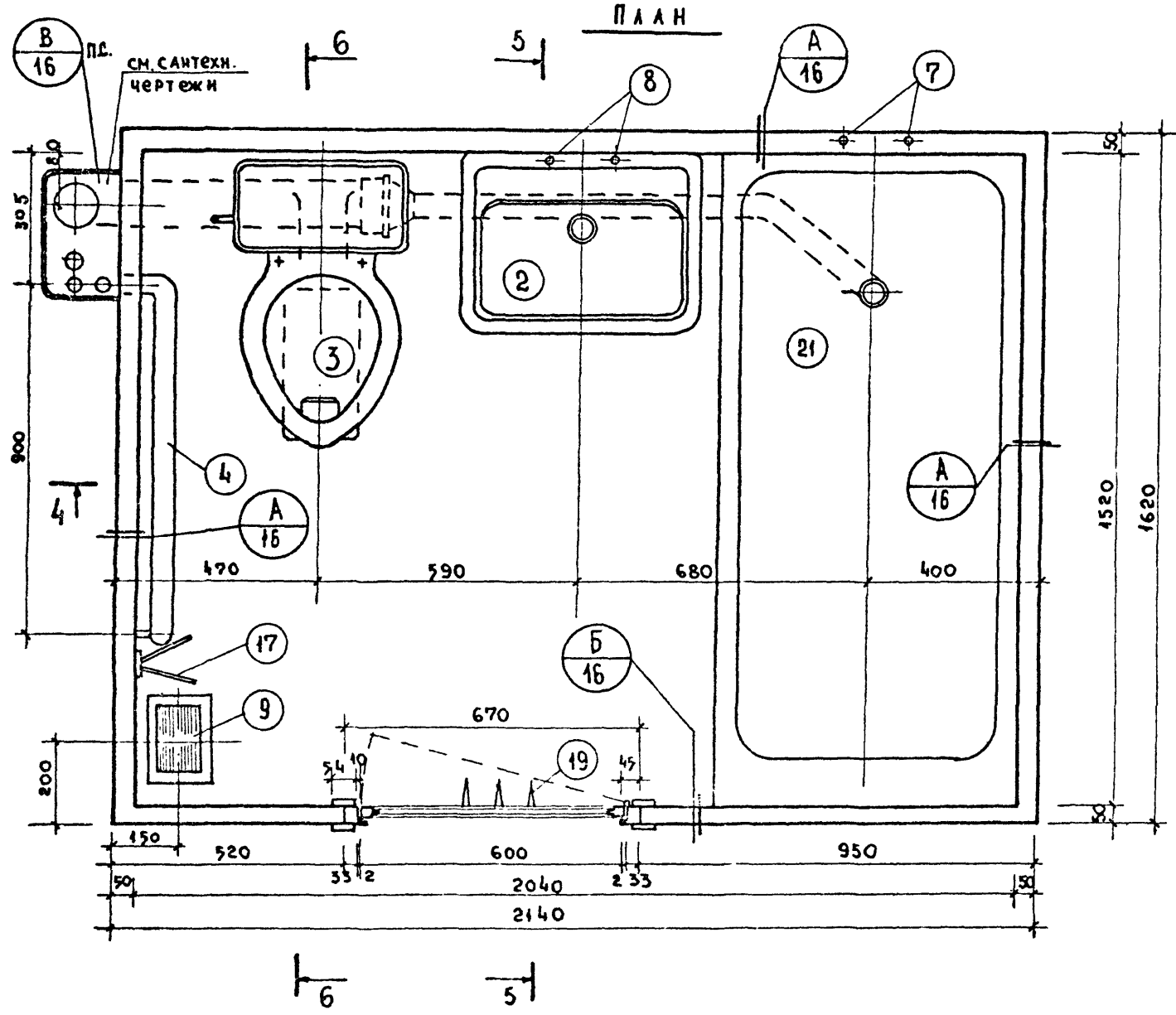
Примечание

1. План кабины см. на листах 9, 13
2. Маркировка разреза дана на листах 9, 13
3. ЭКСПЛИКАЦИЮ см. на листах 9, 13

15124-01 20

СЕРИЯ	1,288-1
ЛИСТ	12

П Л А Н



**ЭКСПЛИКАЦИЯ ОБОРУДОВАНИЯ,
ВКЛЮЧАЕМОГО В СМЕТУ НА
ОБЩЕСТРОИТЕЛЬНЫЕ РАБОТЫ**

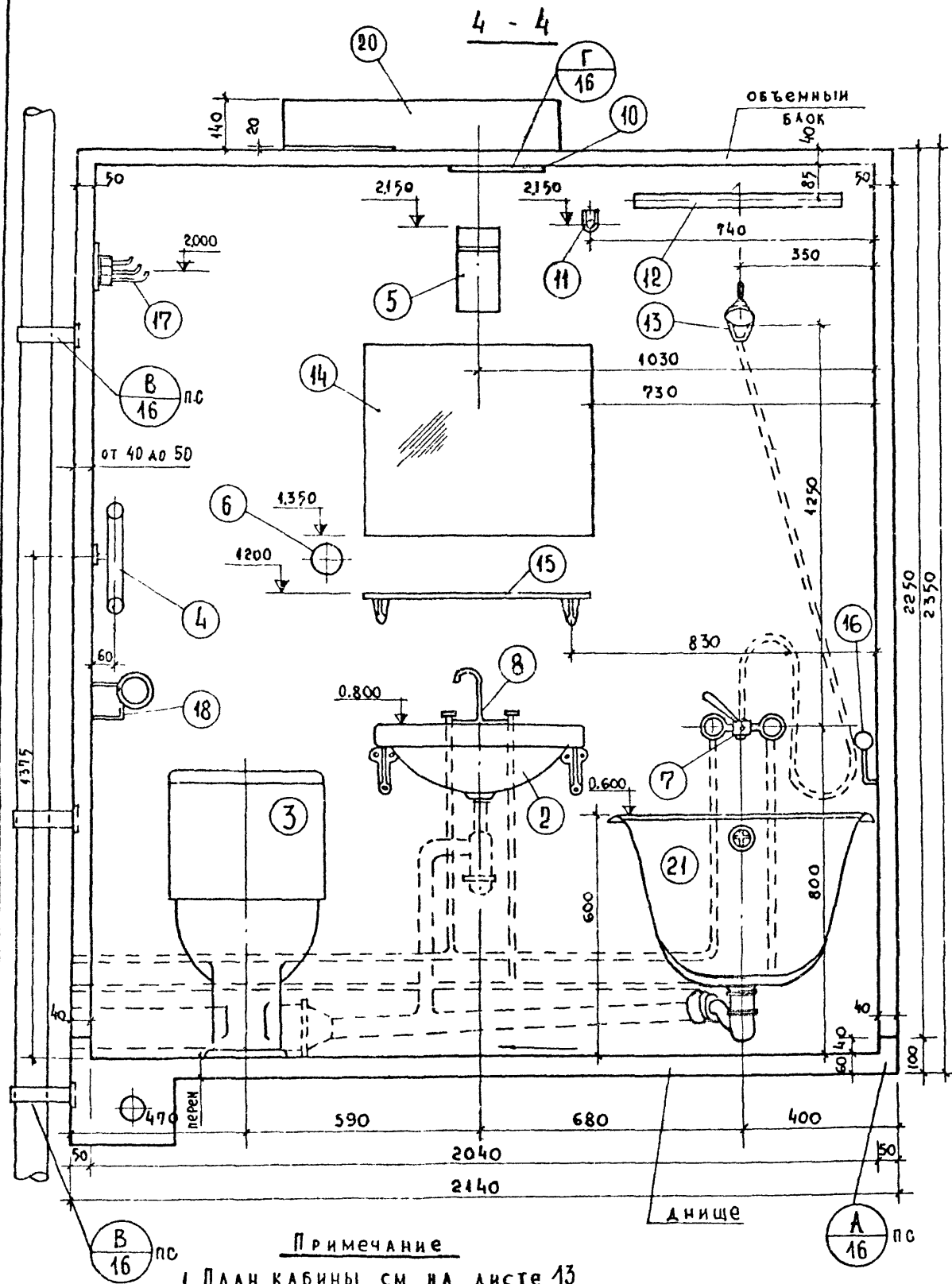
- 21. Ванна ГОСТ 1154-73*
 - 2. Умывальник ГОСТ 14360-69
 - 3. Унитаз "Компакт" ГОСТ 9156-68
 - 4. Полотенце сушитель из газопроводных труб
 - 5. Светильник настенный
 - 6. Штепсельная розетка
 - 7. Смеситель настенный для ванны, с душевой сеткой на гибком шланге ГОСТ 19874-74
 - 8. Смеситель настольный для умывальника ГОСТ 19809-74
 - 9. Трал ГОСТ 1811-73
 - 10. Вентиляционная решетка ГОСТ 11548-68
- ЭКСПЛИКАЦИЯ ОБОРУДОВАНИЯ,
КОМПЛЕКТУЕМОГО ЗА СЧЕТ ПОТРЕБИТЕЛЯ**
- 11. Штанга со штангодержателями для занавеси к ванне
 - 12. Планка с леской для суш. белья
 - 13. Кронштейн для душевой сетки
 - 14. Зеркало 600x500мм
 - 15. Полочка туалетная
 - 16. Поручень для ванны
 - 17. Вешалка трехрожковая
 - 18. Бумагодержатель
 - 19. Крючки-вешалки
 - 20. Вентиляционный патрубок

Г. МОСКВА | СТ. ИЖ. | КАМИНОВА | СЕКТОР 30 | ЛЕБЕДЕВ

ТК 1977 Сантехкабина СКВ пр 21-2т. Общий вид. План с размещением оборудования

Серия 1.288-1
Выпуск 1 Лист 13

Саншешкабина СК Вир-21-2Т. Общий вид Разрез 4-4



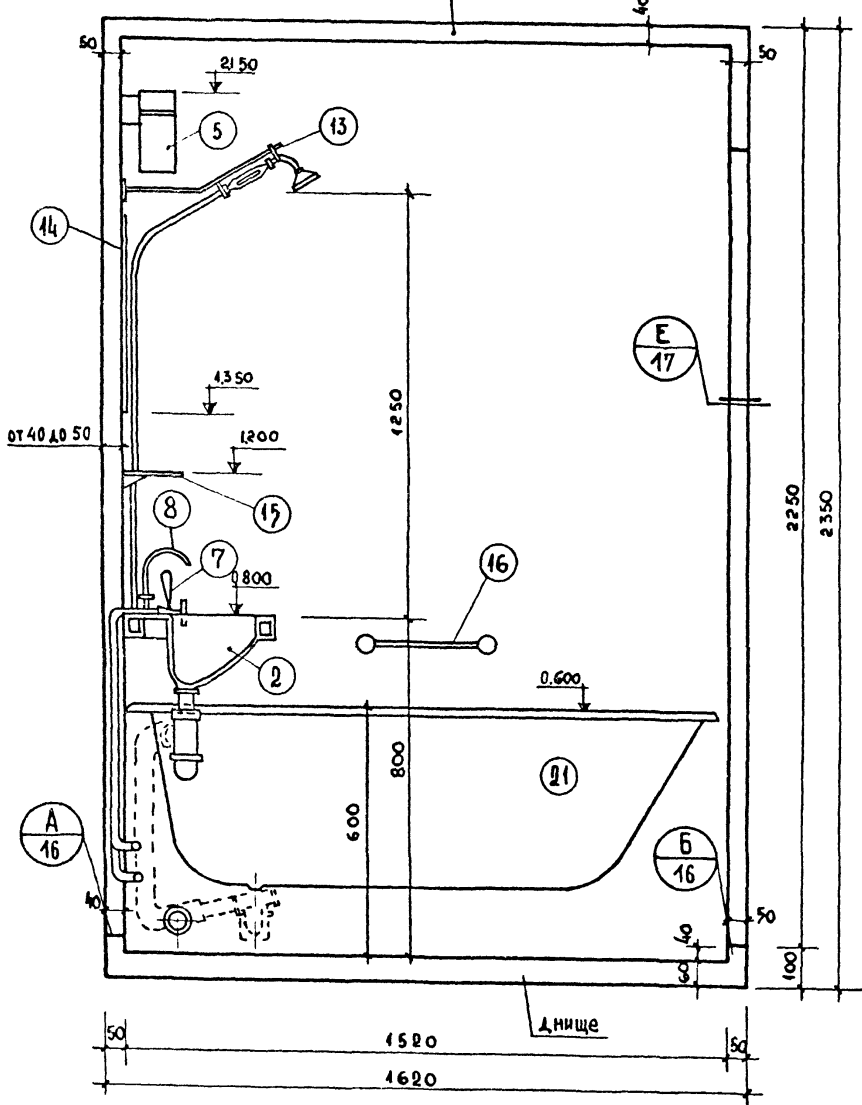
Примечание

- 1 План кабины см на листе 13
- 2 Маркировка разреза дна на листе 13
- 3. ЭКСПЛИКАЦИЮ см на листе 13

15124-01 22

5 - 5

Объемный блок



Примечание

1. План кабины см на листе 13
2. Маркировка разреза дана на листе 13
3. Экспликацию см. на листе 13

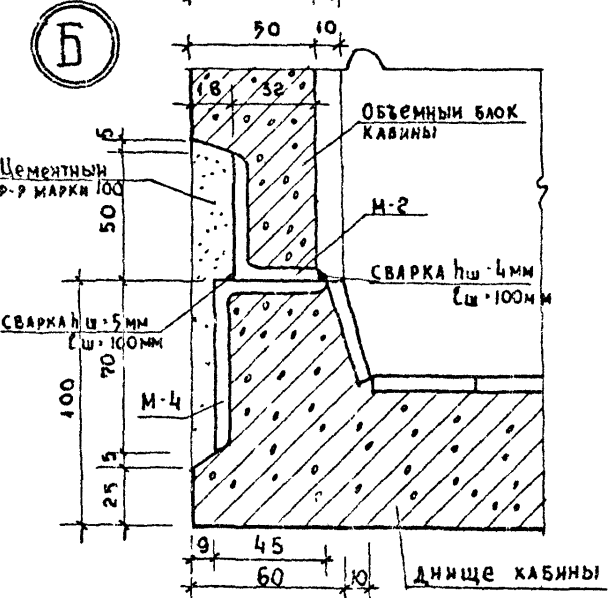
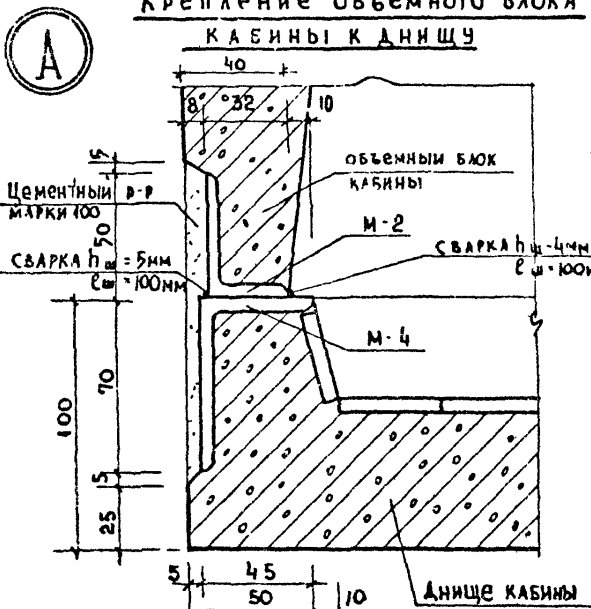
ТК
1997

Сантехкабина СКВ пр-21-2Т. Общий вид. Разрез 5-5

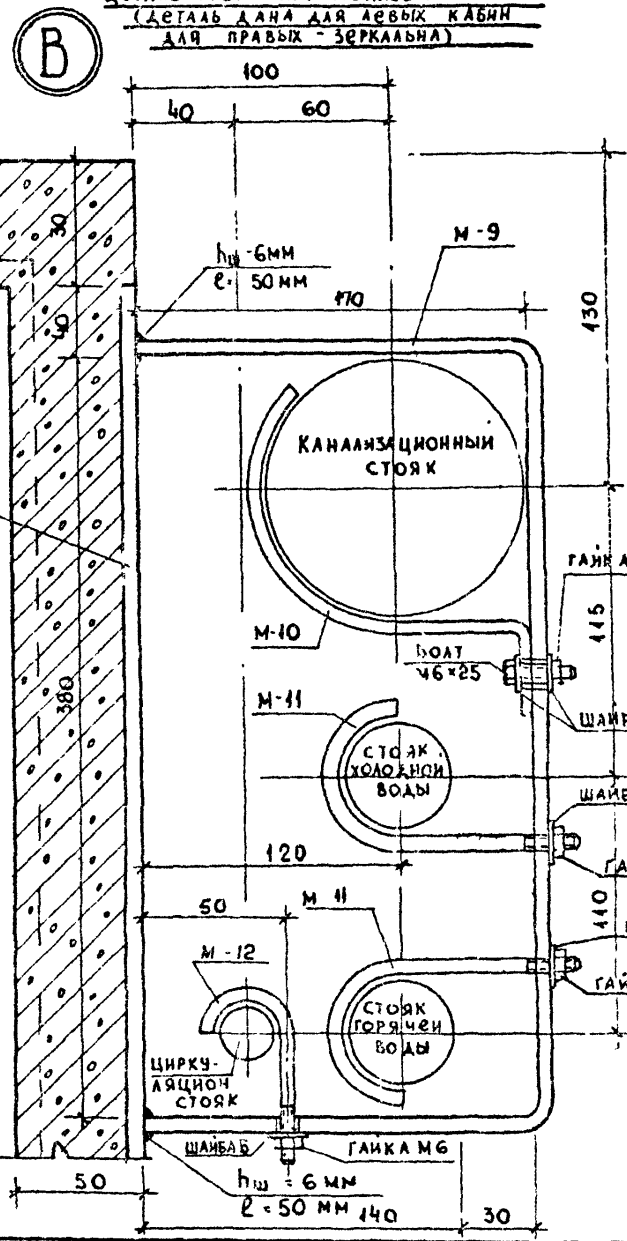
15124-01 23

Серия	1288-1
Лист	1
Всего листов	45

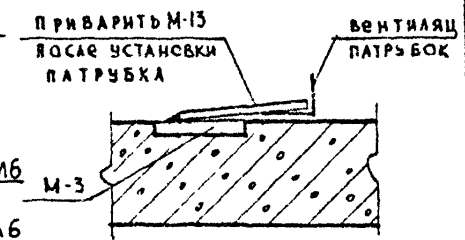
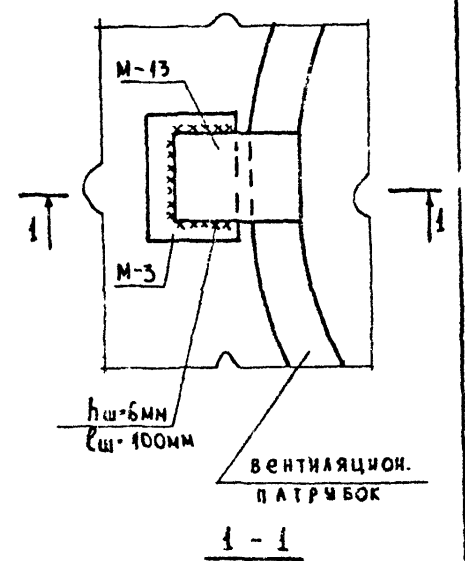
Крепление объемного блока кабины к днищу



Деталь крепления стояков к кабине
(деталь дна для левых кабин для правых - зеркальна)



Установка вентиляционного патрубка



Примечание

- 1 Узлы замаркированы на чертежах общего вида кабины с листа 2 по лист 15
- 2 Сварку закладных деталей между собой производить электродами Э-42, ГОСТ 9467-75.

ТК
1977

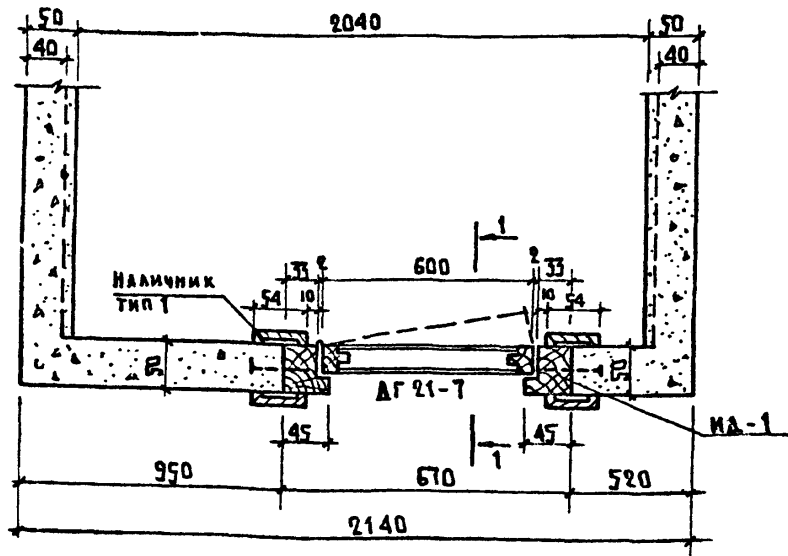
Сантехкабины СКЛев-21-2т, СКПпр-21-2т, СКВЛев-21-2т, СКВпр-21-2т. Общий вид. Монтажные узлы А, Б, В, Г

Серия
1288-1
Выпуск
1
Лист
16

15124.01 24

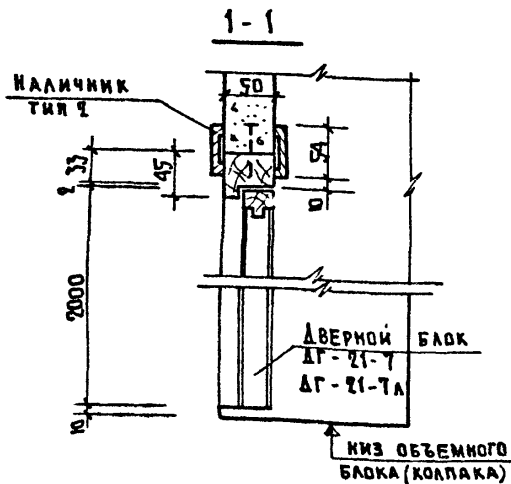
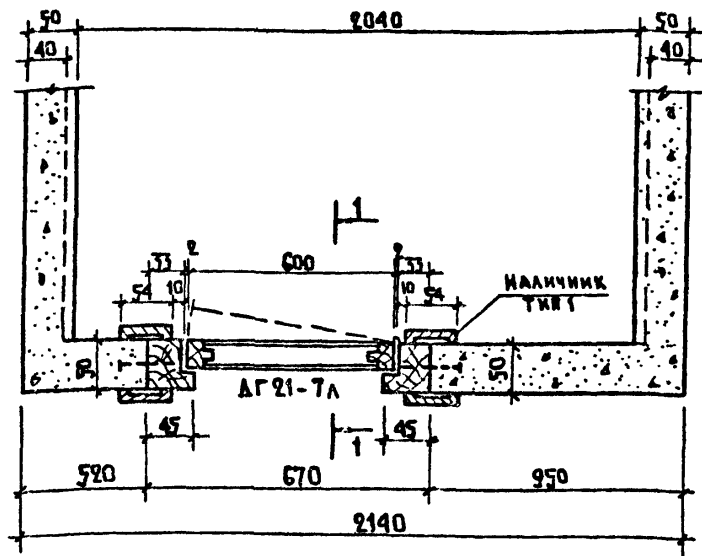
А

**УСТАНОВКА ДВЕРНОГО БЛОКА В КАБИНАХ
СКПЛев-21-2Т и СКВЛев-21-2Т**



Е

**УСТАНОВКА ДВЕРНОГО БЛОКА В КАБИНАХ
СКПпр-21-2Т и СКВпр-21-2Т**



СПЕЦИФИКАЦИЯ СТОЛЯРНЫХ ИЗДЕЛИЙ				
МАРКА ИЗДЕЛИЯ	НАИМЕНОВАНИЕ ИЗДЕЛИЯ	КОЛИЧ. ШТ.	РАСХОД ДРЕВЕСИНЫ М ³	РАСХОД ПЛИТ ДРЕВЕСНО-ВОЛОКНИСТЫХ ТВЕРДЫХ М ²
ДГ 21-Т, ДГ 21-Тл (ГОСТ 6629-74)	ДВЕРНОЙ БЛОК	1	0,0472	2,48
НАЛИЧНИК ТИП 1 (ГОСТ 8242-75)	НАЛИЧНИК	98 п.м	0,0098	—
Итого:			0,057	2,48

ПРИМЕЧАНИЕ

ДВЕРНЫЕ КОРОБКИ УСТАНАВЛИВАЮТСЯ В ФОРМУ ДО БЕТОНИРОВАНИЯ. ПО ВСЕМУ ПЕРИМЕТРУ КОРОБКИ ЗАБИТЬ ГВОЗДИ d=3мм, l=70мм ЧЕРЕЗ 150мм.

КАМИНОВА

САНИТАР

СТ. ИЖ.

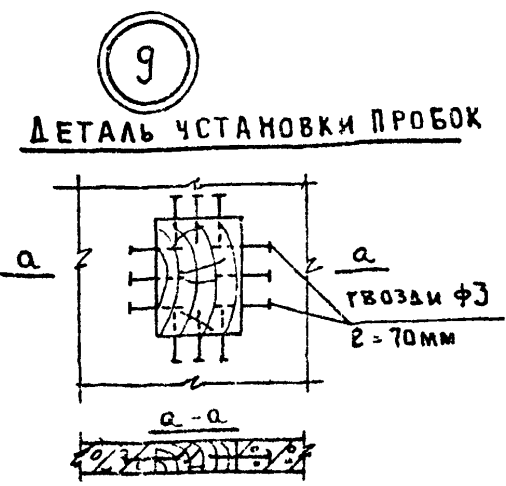
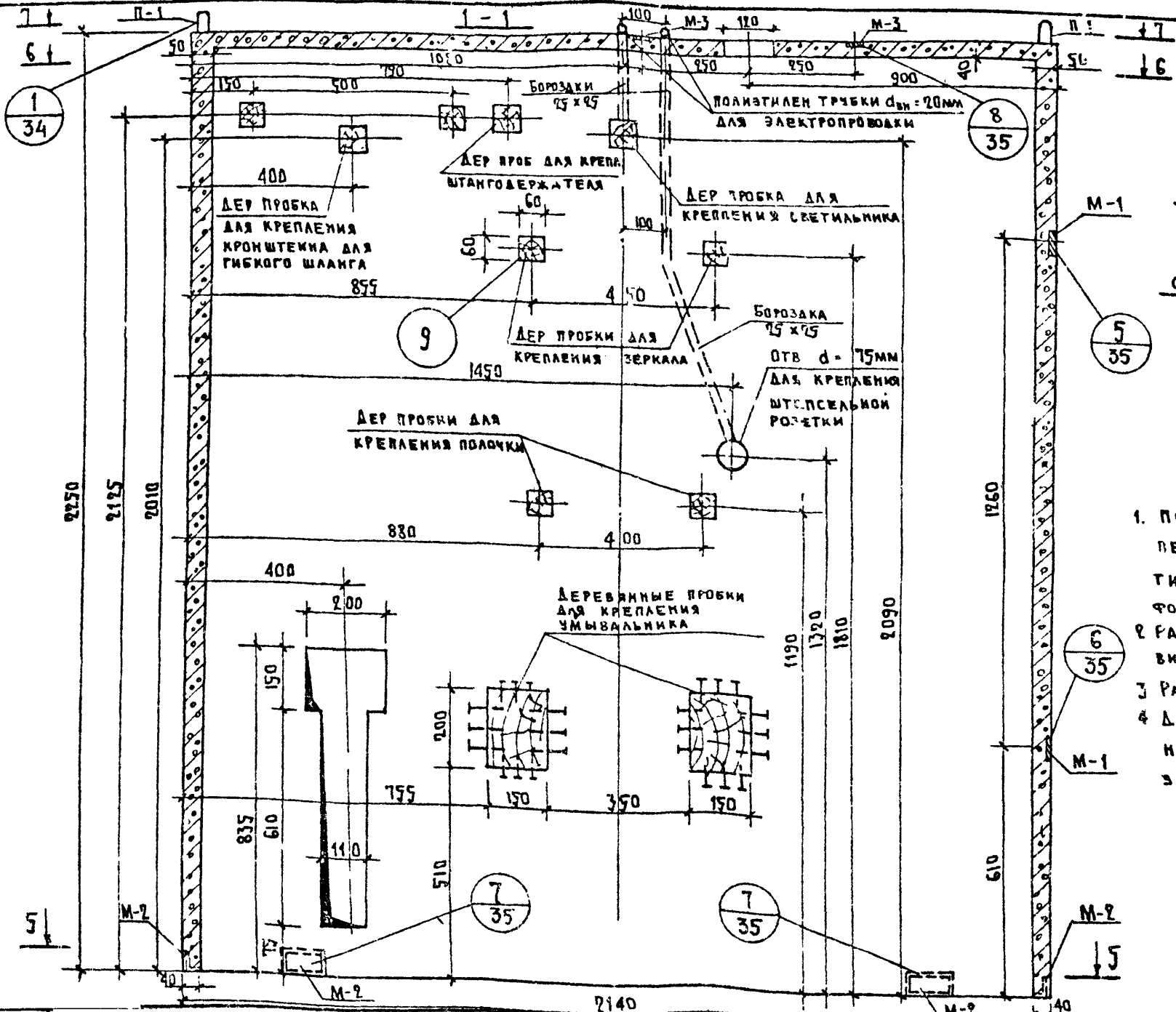
Г. МОСКВА

ТК
1977

САНТЕХКАБИНЫ СКПЛев-21-2Т, СКВЛев-21-2Т, СКПпр-21-2Т, СКВпр-21-2Т. ОБЩИЙ ВИД. УСТАНОВКА ДВЕРЕЙ. УЗЛЫ Д, Е

СЕРИЯ
1288-1
Выпуск 1 Лист 17

15124-01 25



ПРИМЕЧАНИЕ

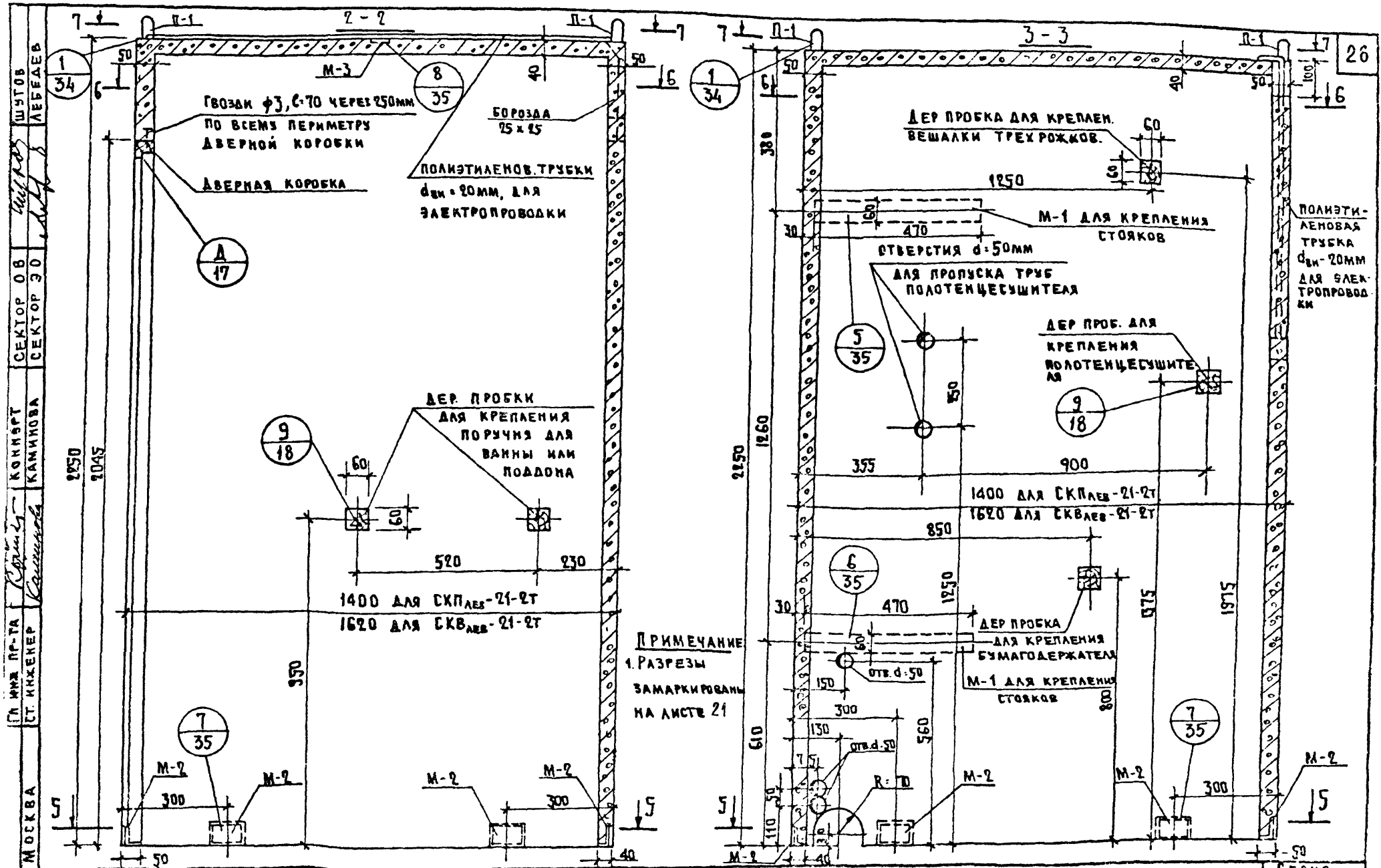
1. ПРОБКИ ИЗГОТАВЛИВАЮТСЯ ИЗ ДРЕСЕСИНЫ ХВОЙНЫХ ПОРОД, АНТИСЕНТИРУЮТСЯ И УСТАНОВЛИВАЮТСЯ В ФОРМУ ДО БЕТОНИРОВАНИЯ
2. РАЗМЕРЫ ГРОБКОВ УТОЧНИТЬ В ЗАВИСИМОСТИ ОТ ГАРНИТУРЫ
3. РАЗРЕЗ ЗАМАРКИРОВАН НА ЛИСТЕ 24
4. ДЕРЕВЯННЫЕ ПРОБКИ ДЛЯ КРЕПЛЕНИЯ ГАРНИТУРЫ МОГУТ БЫТЬ ЗАМЕНЕНЫ АЛЮМИНИЕМ.

ТК
1977

САМТЕХКРАБИНЫ СКП_{ЛЕТ-21-2Т}, СКВ_{ЛЕТ-21-2Т} ОБЪЕМНЫЙ БЛОК ОПАЛУБКА РАЗРЕЗ 1-1

СЕРИЯ 1288-1	
ВЫПУСК 1	ЛИСТ 18

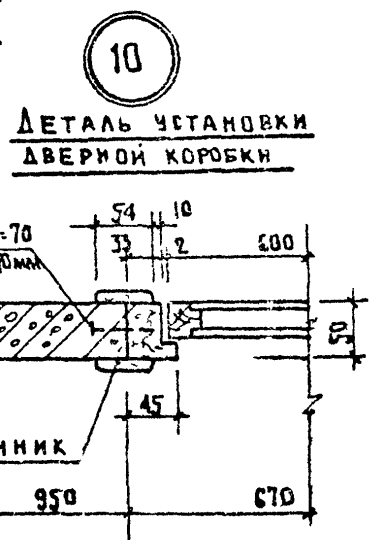
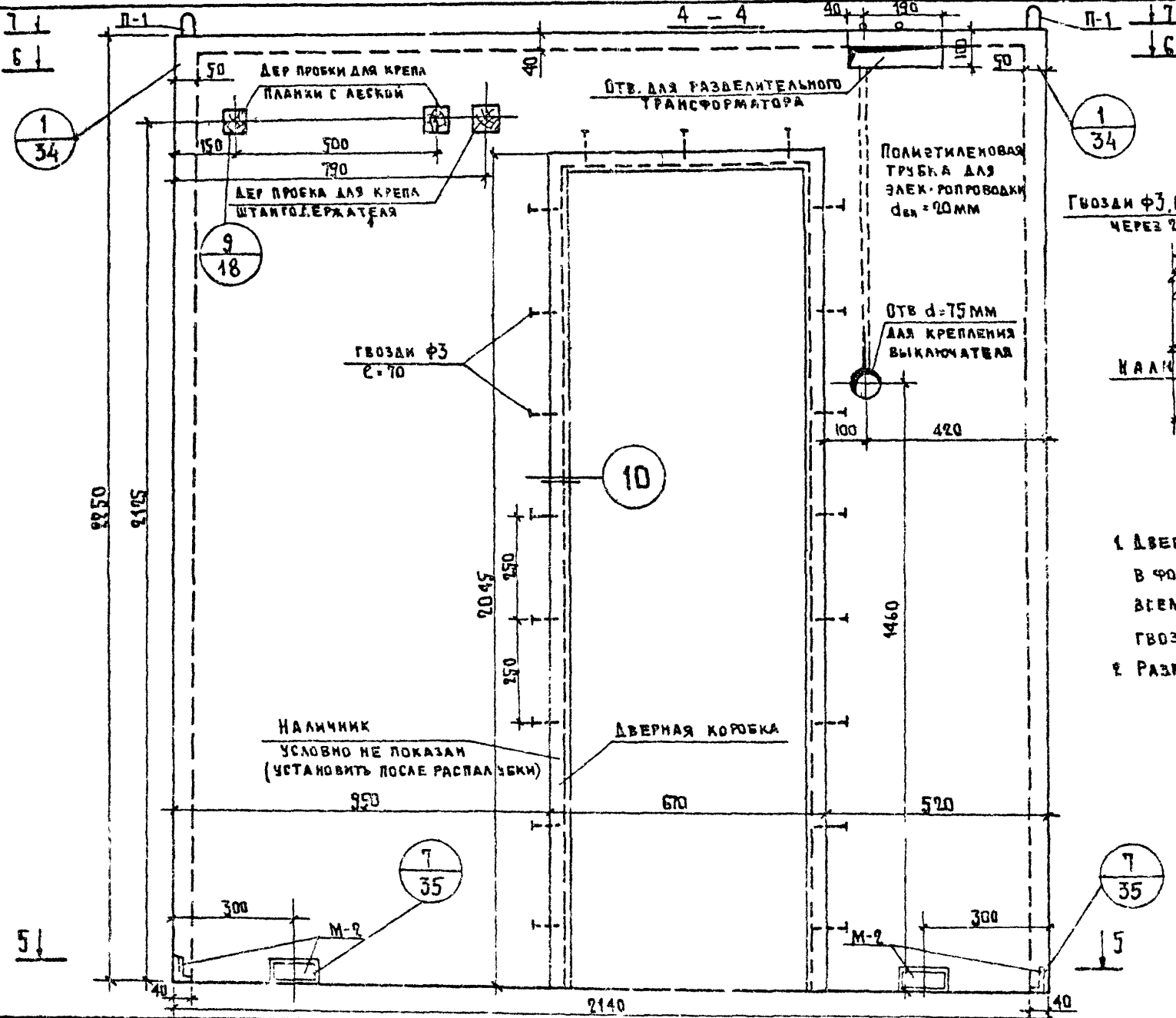
15124-01 26



Г. МОСКВА
СТ. ИНЖЕНЕР
С. И. КОЗЛОВ
КОМНАТ
КАМНОВА
СЕКТОР 08
СЕКТОР 30
ШТОВ
ЛЕБЕДЕВ

ТК 1917 САНТЕХКАБИНЫ СКП_{ЛЕС}-21-2Т, СКВ_{ЛЕС}-21-2Т. ОБЪЕМНЫЙ БЛОК. ОПАЛУБКА. РАЗРЕЗЫ 2-2 И 3-3

СЕРИЯ
1.288-1
ВЫПУСК ЛИСТ
1 19



ПРИМЕЧАНИЕ

1 ДВЕРНЫЕ КОРОБКИ УСТАНАВЛИВАЮТСЯ В ФОРМУ ДО БЕТОНИРОВАНИЯ ПО ВСЕМУ ПЕРИМЕТРУ КОРОБКИ ЗАБИТЬ ГВОЗДИ ЧЕРЕЗ 250 мм

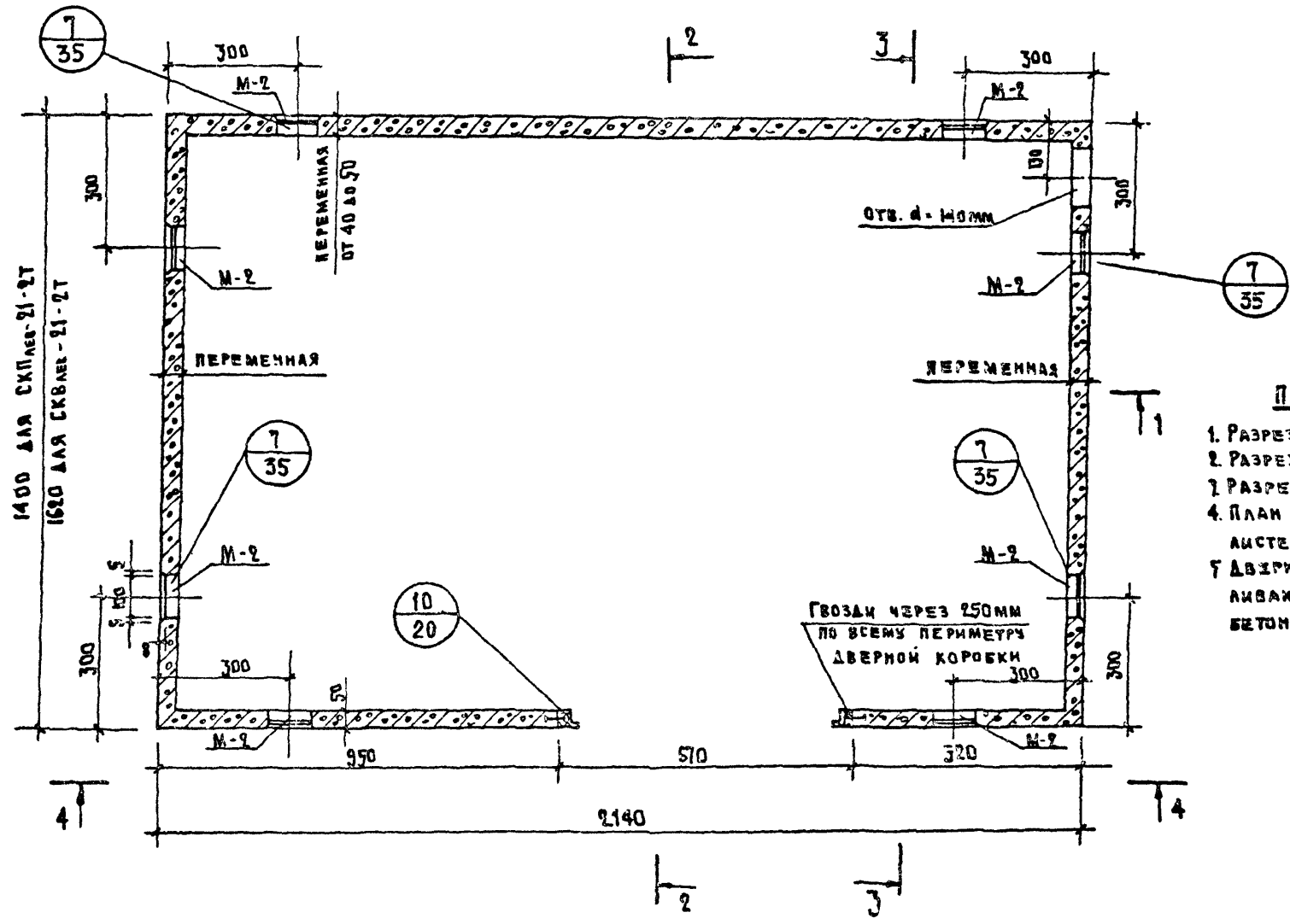
2 РАЗРЕЗ ЗАМАРКИРОВАН НА ЛИСТЕ 24

ТК
1977

САНТЕХКАБИНЫ СКП_ЛЕВ-21-2Т, СКР_ЛЕВ-21-2Т ОБЪЕМНЫЙ БЛОК. ОПАЛУШКА. РАЗРЕЗ 4-4

СЕРИЯ 1.288-1	
ВЫПУСК 1	ЛИСТ 20

5-5



ПРИМЕЧАНИЕ

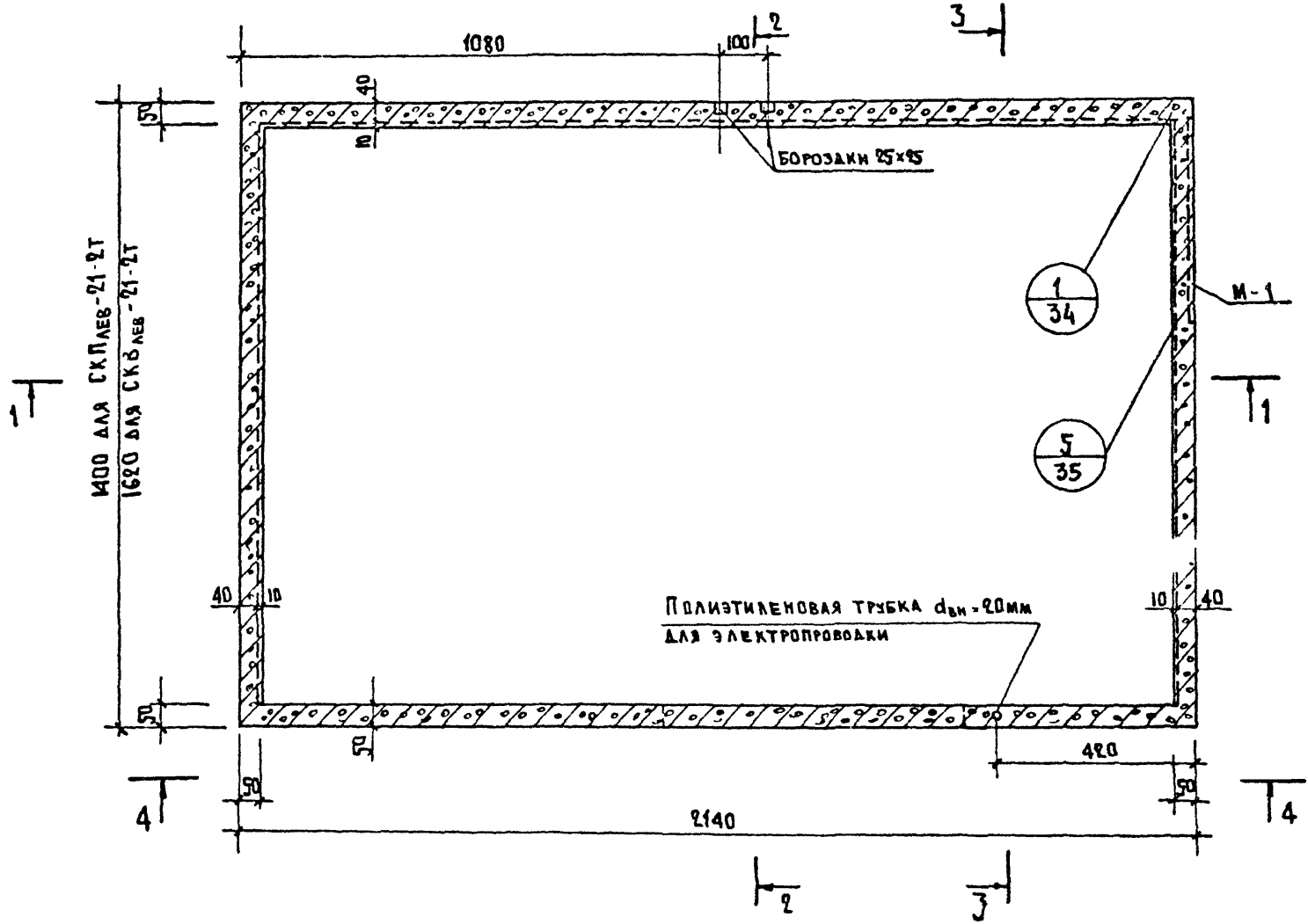
1. РАЗРЕЗ 1-1 см. ЛИСТ 18
2. РАЗРЕЗЫ 2-2 и 3-3 см. ЛИСТ 19
3. РАЗРЕЗ 4-4 см. ЛИСТ 20
4. ПЛАН ЗАМАРКИРОВАН НА ЛИСТЕ 18
5. ДВЕРНЫЕ КОРОБКИ УСТАНОВЛИВАЮТСЯ В ФОРМЕ ДО БЕТОНИРОВАНИЯ

ТК
1977

САНТЕХКАБИНЫ СКП_{НЕР}-21-2Т, СКВ_{НЕР}-21-2Т. ОБЪЕМНЫЙ ВАРИАНТ. ОЛАПУСКА. ПЛАН ПО 5-5

ГЕРМЯ	1.288-1
ВЫПУСК	ЛИСТ
1	21

СТ ИЖ
КАМИНОВА СЕКТОР ЭО
ЛЕБЕДЕВ



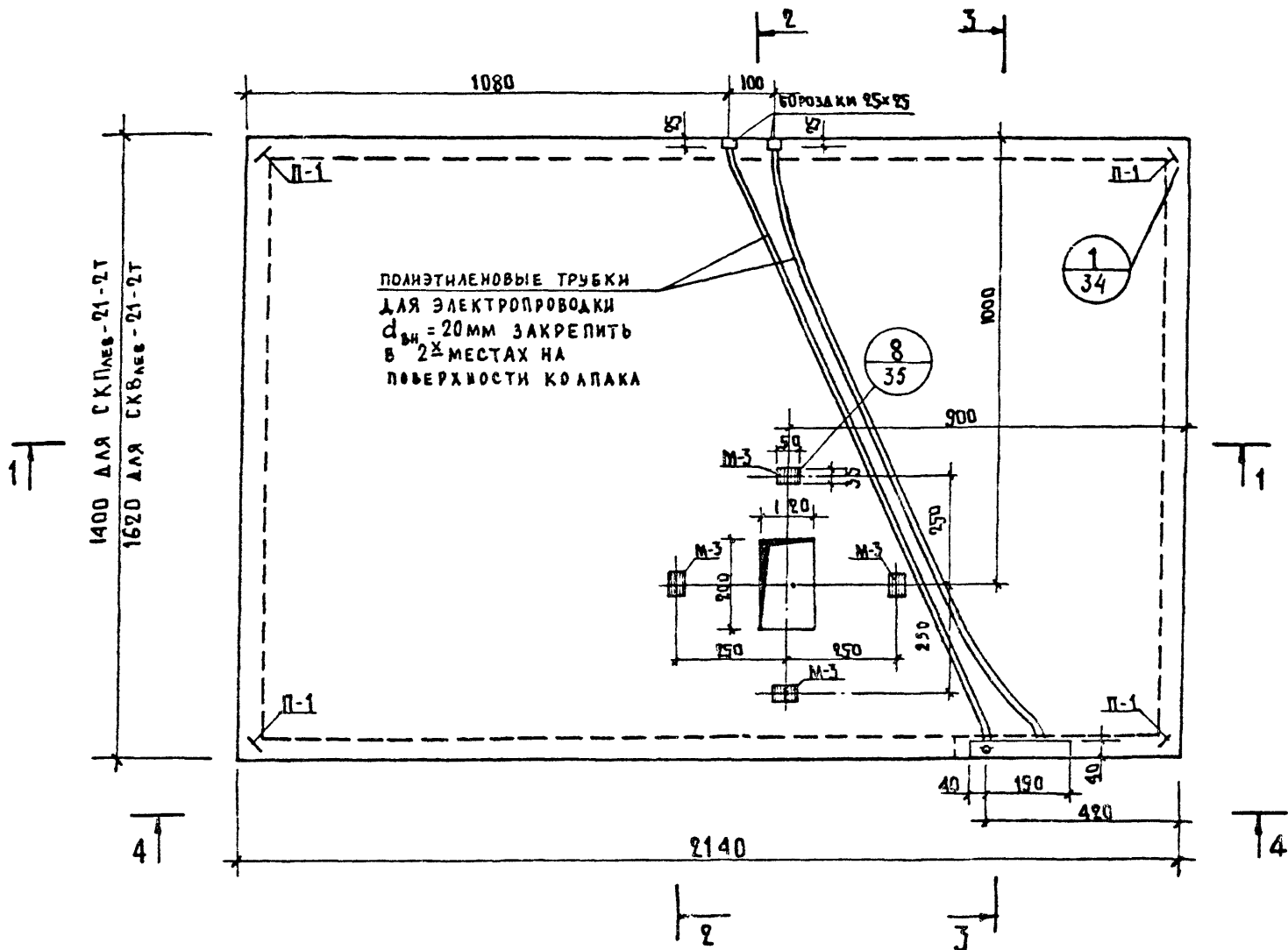
ПРИМЕЧАНИЕ
 1 РАЗРЕЗЫ 1-1, 2-2, 3-3, 4-4
 см листы 18, 19
 2 ПЛАН ЗАМАРКИРОВАН НА
 ЛИСТЕ 18

ТК
1977

САНТЕХКАБИНЫ СКП_{ЛВБ}-21-2Т, СКВ_{ЛВБ}-21-2Т. ОБЪЕМНЫЙ БЛОК ОПЛУЧКА ПЛАН ПО 6-6

СЕРИЯ	
1.288-1	
ВЫПУСК	ЛИСТ
1	22

7 - 7



ПОЛИЭТИЛЕНОВЫЕ ТРУБКИ
ДЛЯ ЭЛЕКТРОПРОВОДКИ
 $d_{\text{вн}} = 20 \text{ мм}$ ЗАКРЕПИТЬ
В 2-Х МЕСТАХ НА
ПОВЕРХНОСТИ КОЛПАКА

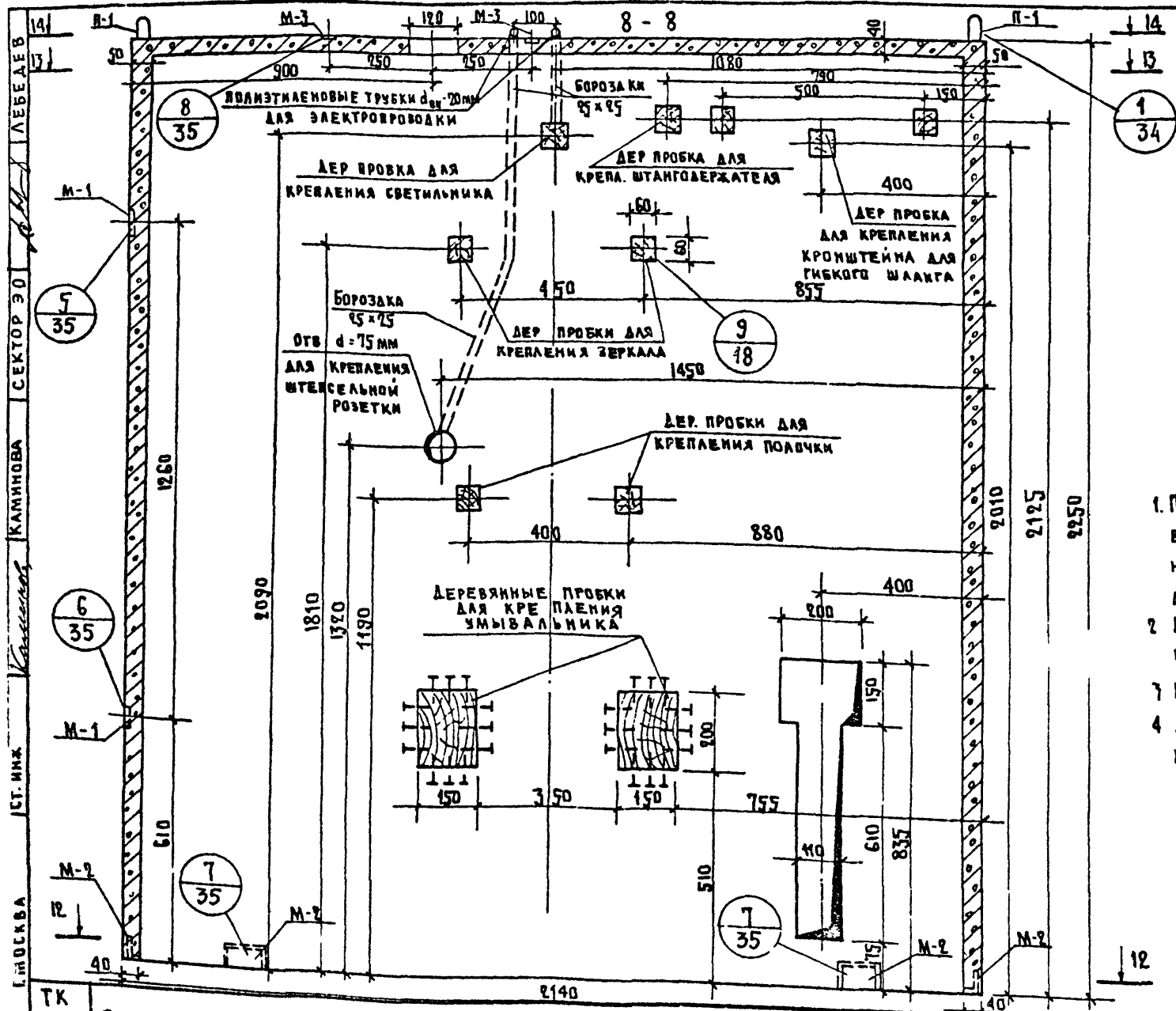
ПРИМЕЧАНИЕ

1. РАЗРЕЗ 1-1 СМ ЛИСТ 18
2. РАЗРЕЗЫ 2-2 И 3-3 СМ ЛИСТ 19
3. РАЗРЕЗ 4-4 СМ ЛИСТ 20
4. ПЛАН ЗАМАРКИРОВАН НА ЛИСТЕ 18
5. ПОЛИЭТИЛЕНОВЫЕ ТРУБКИ ДЛЯ ЭЛЕКТРОПРОВОДКИ УСТАНОВИТЬ ДО БЕТОНИРОВАНИЯ.

САНТЕХКАБИНЫ СКП_{ЛЕС}-21-2Т, СКВ_{ЛЕС}-21-2Т. ОБЪЕМНЫЙ БЛОК СПЛАВКА ПЛАН ПО 7-7

СЕРИЯ 1.288-1	
ВЫПУСК 1	ЛИСТ 23

15124.01 31



ПРИМЕЧАНИЕ

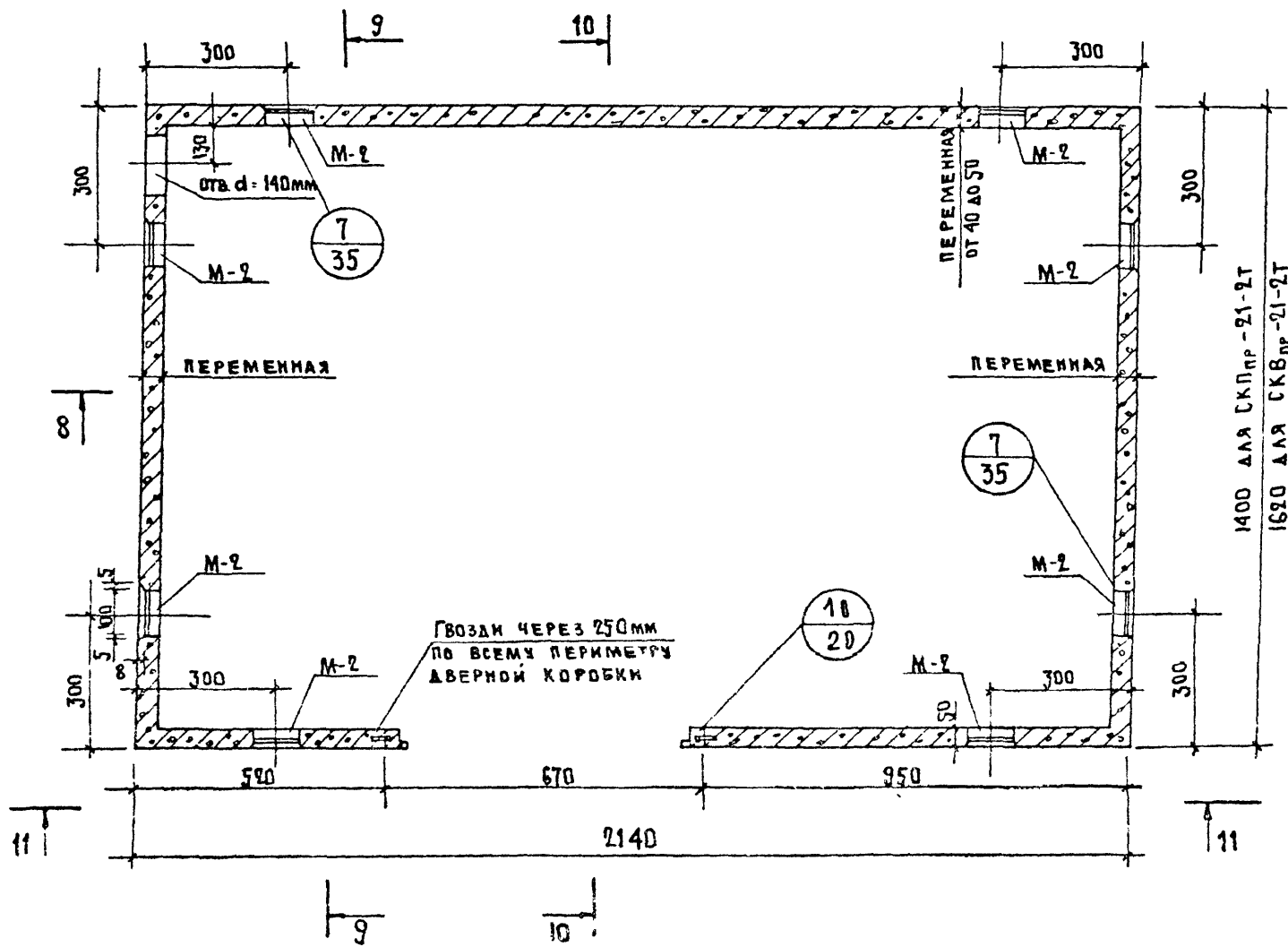
1. ПРОБКИ ИЗГОТАВЛИВАЮТСЯ ИЗ ДРЕВЕСИНЫ ХВОЙНЫХ ПОРОД, АНТИСЕПТИРУЮТСЯ И УСТАНАВЛИВАЮТСЯ В ФОРМУ ДО БЕТОНИРОВАНИЯ
2. РАЗМЕРЫ ПРОБОК УТОЧНИТЬ В ЗАВИСИМОСТИ ОТ ГАРНИТУРЫ
3. РАЗРЕЗ ЗАМАРКИРОВАН НА ЛИСТЕ 27
4. ДЕРЕВЯННЫЕ ПРОБКИ ДЛЯ КРЕПЛЕНИЯ ГАРНИТУРЫ МОГУТ БЫТЬ ЗАМЕНЕНЫ ЛЮБЫМИ.

ТК
1977

САНТЕХКАБИНЫ СКП_{пр}-21-2т, СКВ_{пр}-21-2т ОБЪЕМНЫЙ БЛОК. ОПАЛУБКА. РАЗРЕЗ 8-8

ЛЕРИЯ 1.288-1	
ЛИСТОВ 1	ЛИСТ 24

12 - 12



1400 ДЛЯ СКП_{пр}-21-2Т
1620 ДЛЯ СКВ_{пр}-21-2Т

ПРИМЕЧАНИЕ

- 1 РАЗРЕЗ 1-1 СМ ЛИСТ 24
- 2 РАЗРЕЗЫ 2-2 И 3-3 СМ ЛИСТ 25
- 3 РАЗРЕЗ 4-4 СМ ЛИСТ 26
- 4 ПЛАН ЗАМАРКИРОВАН НА ЛИСТЕ 24
- 5 ДВЕРНЫЕ КОРОБКИ УСТАНАВЛИВАЮТСЯ В ФОРМУ ДО БЕТОНИРОВАНИЯ

Г. МОСКВА

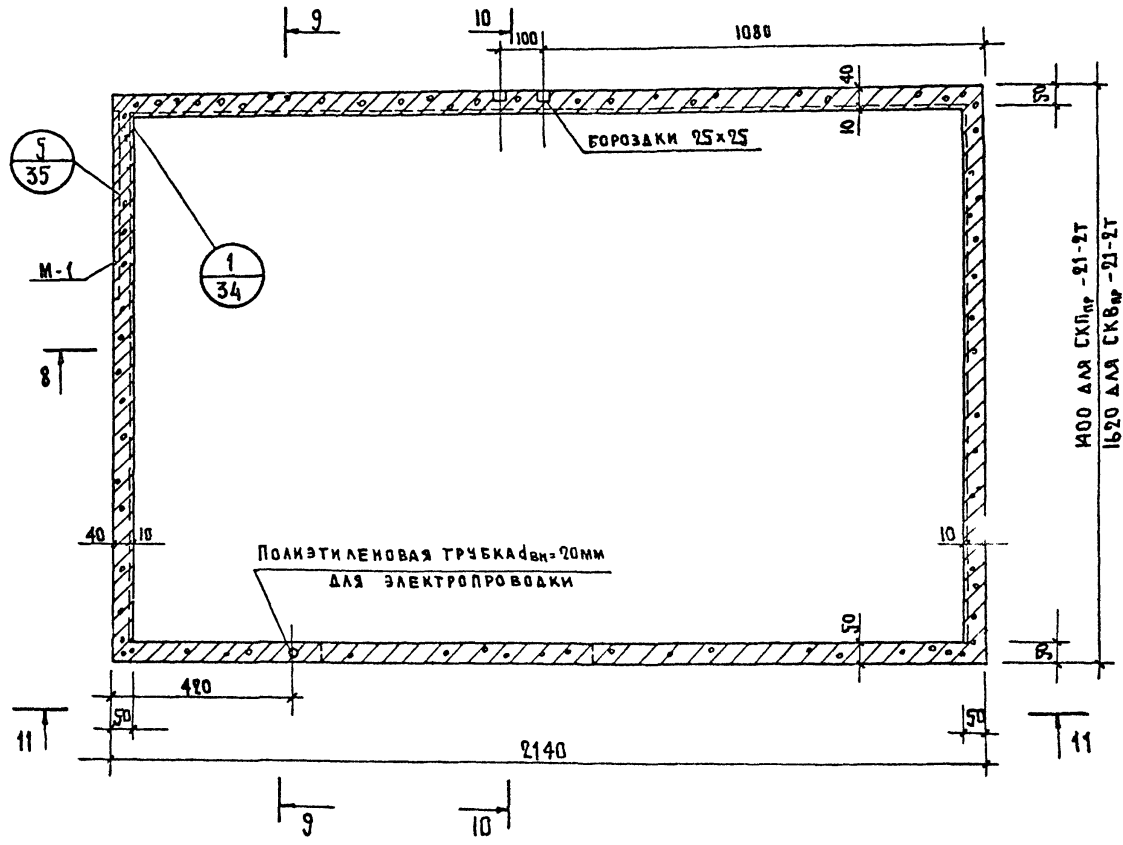
ГК
1977

САНТЕХКАБИНЫ СКП_{пр}-21-2Т, СКВ_{пр}-21-2Т. ОБЪЕМНЫЙ БЛОК. ОБЛАЧКА. ПЛАН ПО 12-12

Л. ЕРЯ	
1.288-1	
ВЫПУСК	ЛИСТ
1	27

15124-01 35

13 - 13



1600 для СКПр - 21-2Т
1620 для СКВпр - 21-2Т

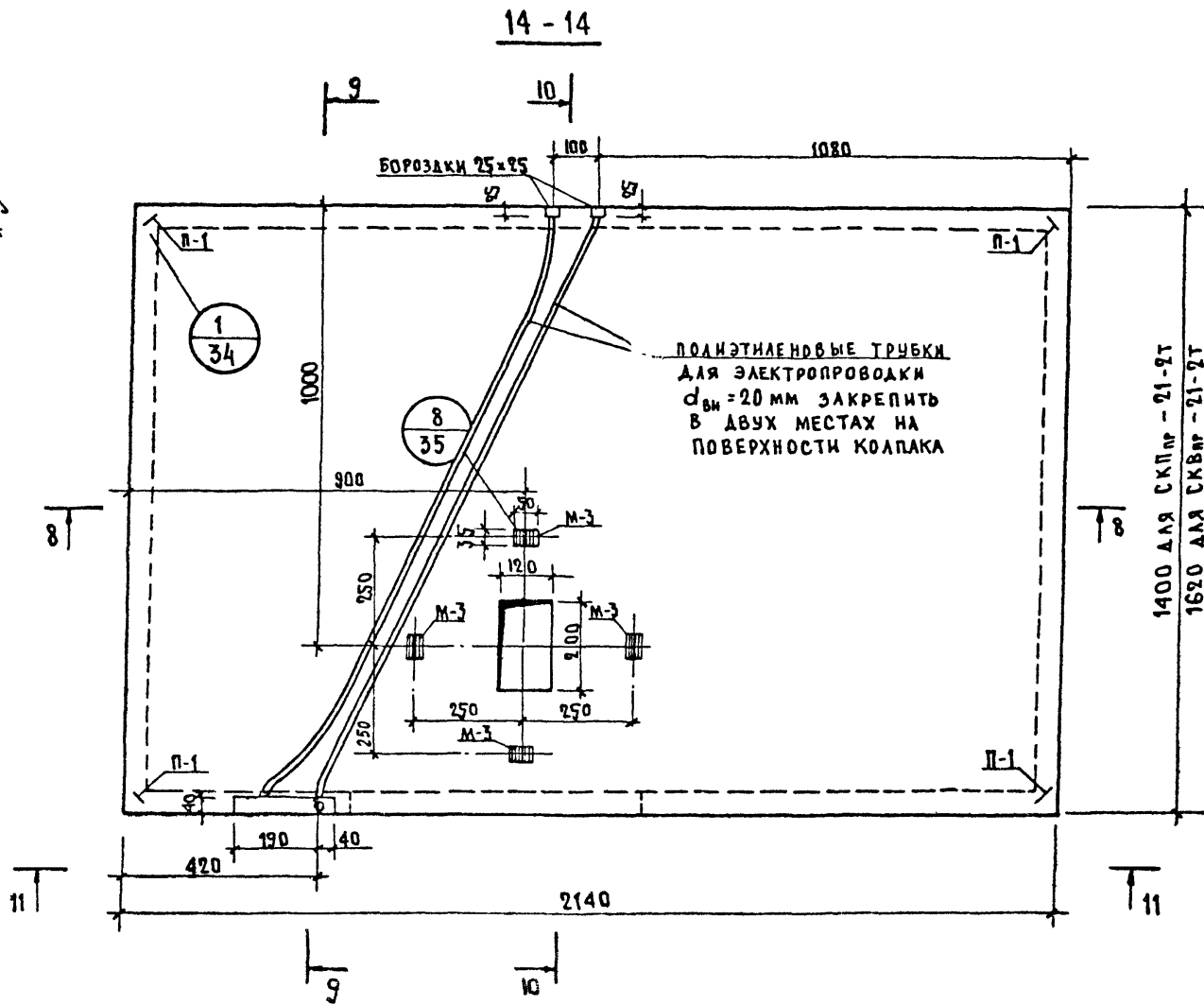
ПРИМЕЧАНИЕ

1. РАЗРЕЗЫ 1-1, 2-2, 3-3, 4-4 см. листы 24, 25, 26
2. ПЛАН ЗАМАРКИРОВАН НА ЛИСТЕ 24

ТК
1977

САНТЕХКАБИНЫ СКПр-21-2Т, СКВпр-21-2Т. ОБЪЕМНЫЙ БЛОК. ОПАЛУБКА. ПЛАН ПО 13-13

СЕРИЯ 1.288-1	
Выпуск	Лист
1	28



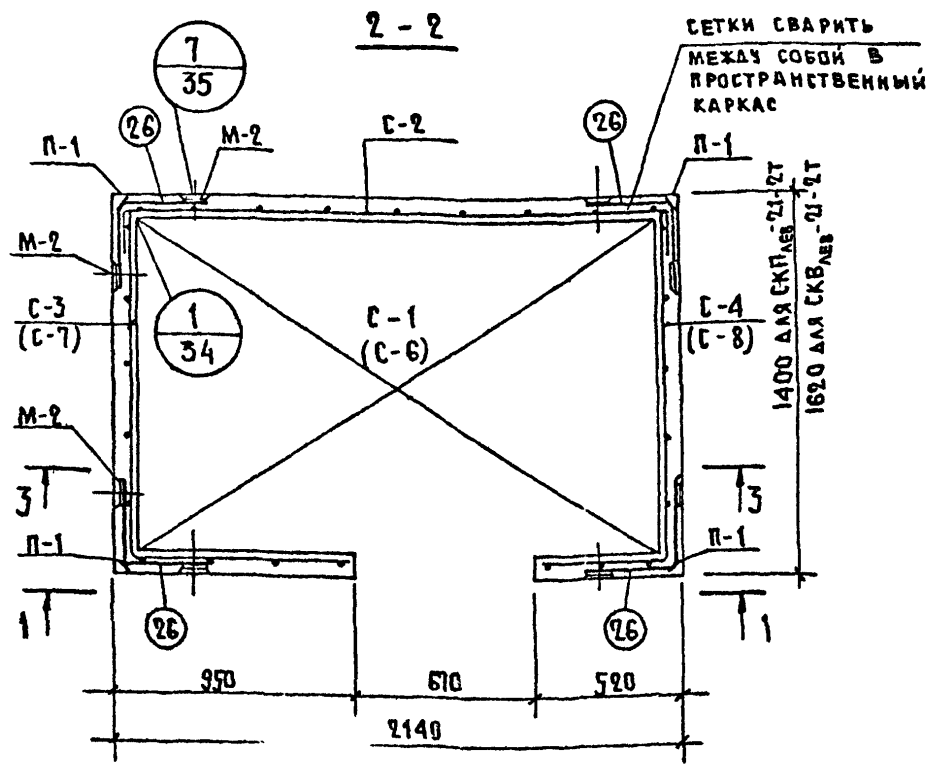
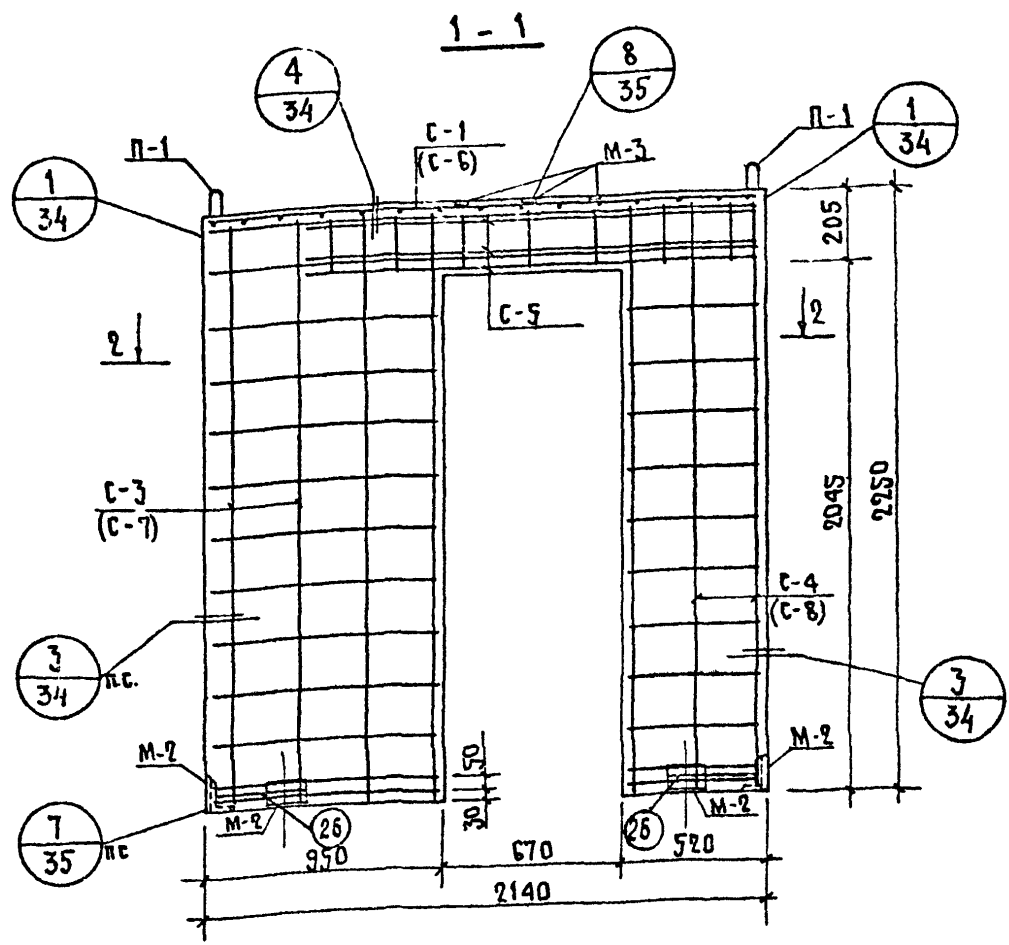
ПРИМЕЧАНИЕ

1. РАЗРЕЗ 1-1 СМ ЛИСТ 24
2. РАЗРЕЗЫ 2-2 И 3-3 СМ ЛИСТ 25
3. РАЗРЕЗ 4-4 СМ ЛИСТ 26
4. ПЛАН ЗАМАРКИРОВАН НА ЛИСТЕ 24
5. ПОЛИЭТИЛЕНОВЫЕ ТРУБКИ ДЛЯ ЭЛЕКТРОПРОВОДКИ УСТАНОВИТЬ ДО БЕТОНИРОВАНИЯ.

Г. МОСКВА
СТ. ИЖ.
1977

САНТЕХКАБИНЫ СКП_{пр}-21-2Т, СКВ_{пр}-21-2Т ОБЪЕМНЫЙ БЛОК ОПАЛУБКА ПЛАН ПО 14-14

СЕРИЯ
1.286-1
Вып. № 1
Лист 29



П Р И М Е Ч А Н И Е

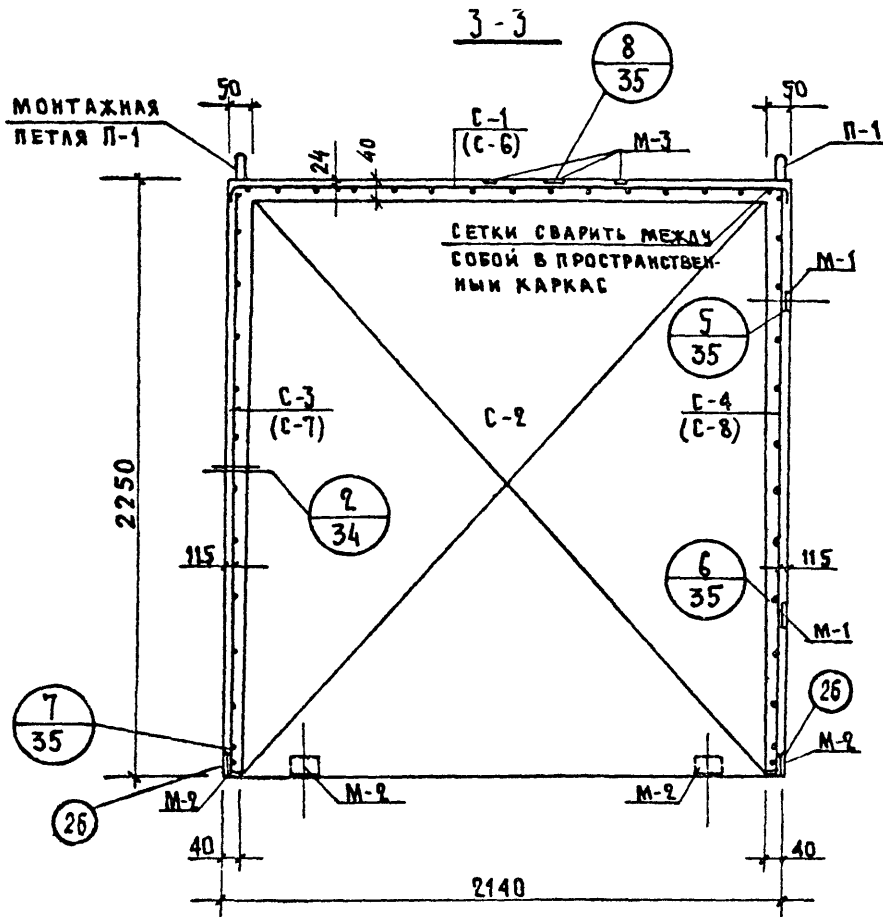
1. ОБЪЕМНЫЕ БЛОКИ КАБИНЫ ИЗГОТАВЛИВАЮТСЯ 2^х ВАРИАНТОВ
 - А) ИЗ ТЯЖЕЛОГО БЕТОНА МАРКИ 150 С ОБЪЕМНОЙ МАССОЙ $\gamma = 2500 \text{ кг/м}^3$
 - Б) ИЗ КЕРАМЗИТОБЕТОНА МАРКИ 150 С ОБЪЕМНОЙ МАССОЙ $\gamma = 1600 \text{ кг/м}^3$
2. РАЗМЕРЫ И ОБЪЕДИНЕНИЯ В СКОБКАХ ДАНЫ ДЛЯ КАБИНЫ СКВ_{ЛБВ}-21-2Т
3. РАЗРЕЗ 3-3 СМ ЛИСТ 31

П О К А З А Т Е Л И И З Д Е Л И Я

МАРКА ИЗДЕЛИЯ	МА Р К А		МАССА ИЗДЕЛИЯ КГ		ОБЪЕМ М ³	МАССА СТАЛИ КГ	
	БЕТОНА	КЕРАМЗИТО-БЕТОНА	ИЗ БЕТОНА	ИЗ КЕРАМЗИТОВЕТОНА		АРМАТ	ЗАКА. ДЕТ
СКП _{ЛБВ} -21-2Т ОБЪЕМН БЛОК	150	150	1875	1200	0,75	12,94	22,04
СКВ _{ЛБВ} -21-2Т ОБЪЕМН БЛОК	150	150	2150	1376	0,86	13,84	22,04

ТК 1977 САНТЕХКАБИНЫ СКП_{ЛБВ}-21-2Т, СКВ_{ЛБВ}-21-2Т. ОБЪЕМНЫЙ БЛОК. АРМИРОВАНИЕ РАЗРЕЗ 1-1, ПЛАН ПО 2-2

СЕРИЯ 1.288-1
ВЫПУСК 1 ЛИСТ 30



ПРИМЕЧАНИЕ

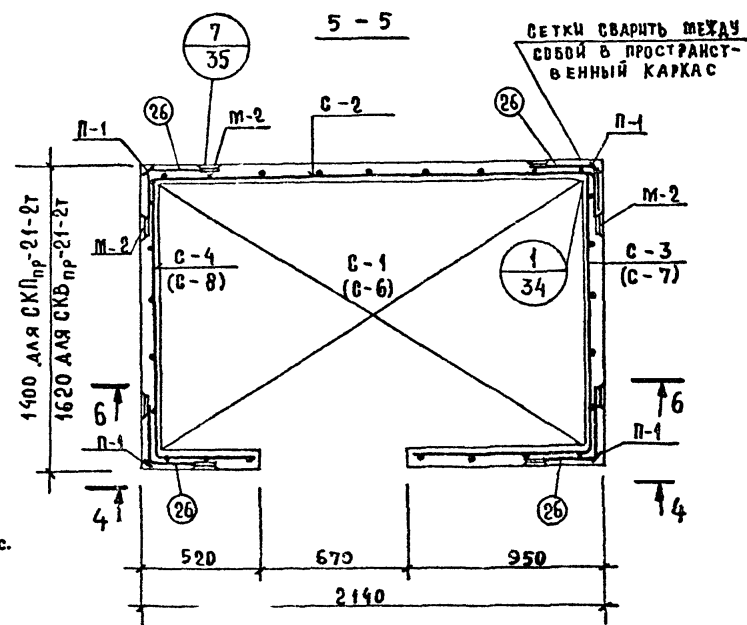
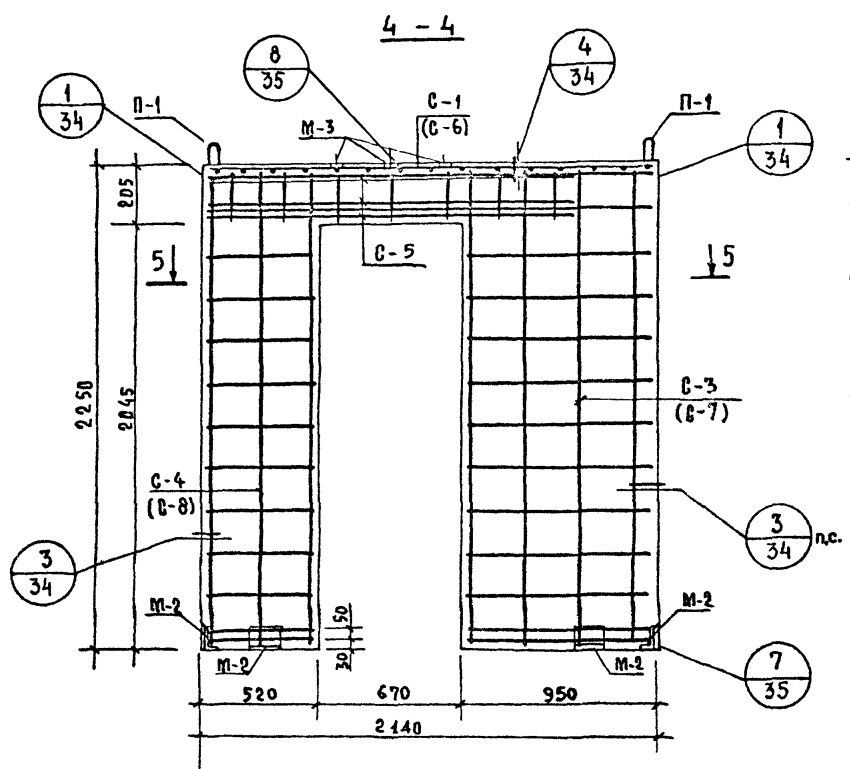
1. РАЗРЕЗ 3-3 ЗАМАРКИРОВАН НА ЛИСТЕ 30
 2. РАСПОЛОЖЕНИЕ ЗАКЛАДНЫХ ДЕТАЛЕЙ
 СМ. ЧЕРТЕЖИ ОВАЛУБКИ ОБЪЕМНОГО БЛОКА.

СПЕЦИФИКАЦИЯ АРМАТУРНЫХ ЭЛЕМЕНТОВ					
МАРКА ИЗДЕЛИЯ	МАРКА ЭЛЕМ	КОЛ-ВО ШТ	МАССА КГ		№ АИСТА
			ОДНОГО ЭЛЕМ	ВСЕХ ЭЛЕМ	
СКП _{АВБ} -21-2Т	С-1	1	23	23	43
	С-2	1	3,3	3,3	43
	С-3	1	3,0	3,0	43
	С-4	1	2,5	2,5	44
	С-5	1	1,2	1,2	44
	ПОЗ. 26	4	0,16	0,64	46
СКВ _{АВБ} -21-2Т	С-6	1	2,7	2,7	45
	С-2	1	3,3	3,3	43
	С-7	1	3,3	3,3	45
	С-8	1	2,7	2,7	45
	С-5	1	1,2	1,2	44
	ПОЗ. 26	4	0,16	0,64	46

СПЕЦИФИКАЦИЯ ЗАКЛАДНЫХ ДЕТАЛЕЙ					
МАРКА ИЗДЕЛИЯ	МАРКА ДЕТАЛИ	КОЛ-ВО ШТ	МАССА КГ		№ АИСТА
			ОДНОЙ ДЕТ	ВСЕХ ДЕТ	
СКП _{АВБ} -21-2Т	М-1	2	1,62	3,24	47
	М-2	8	0,67	5,36	47
	М-3	4	0,09	0,36	47
СКВ _{АВБ} -21-2Т	П-1	4	3,27	13,08	48

ВЫБОРКА СТАЛИ														
МАРКА ИЗДЕЛИЯ	АРМАТУРНАЯ СТАЛЬ					ЗАКЛАДНЫЕ ДЕТАЛИ								
	КЛАСС	В I			ИТОГО	ПРОКАТ			A I			ИТОГО	ВСЕГО	
		СЕЧЕНИЕ	Ф3	Ф4		Ф6	150x384	60x8	50x6	Ф10	Ф12			Ф8
СКП _{АВБ} -21-2Т	МАССА КГ	11,1	0,1	1,74	12,94	2,00	2,66	0,32	3,36	12,68	0,40	0,62	22,04	34,98
СКВ _{АВБ} -21-2Т	МАССА КГ	12,0	0,1	1,74	13,84	2,00	2,66	0,32	3,36	12,68	0,40	0,62	22,04	35,88

КАМИНОВА
СТ. ИИХ
Г. МОСКВА



ПОКАЗАТЕЛИ ИЗДЕЛИЯ

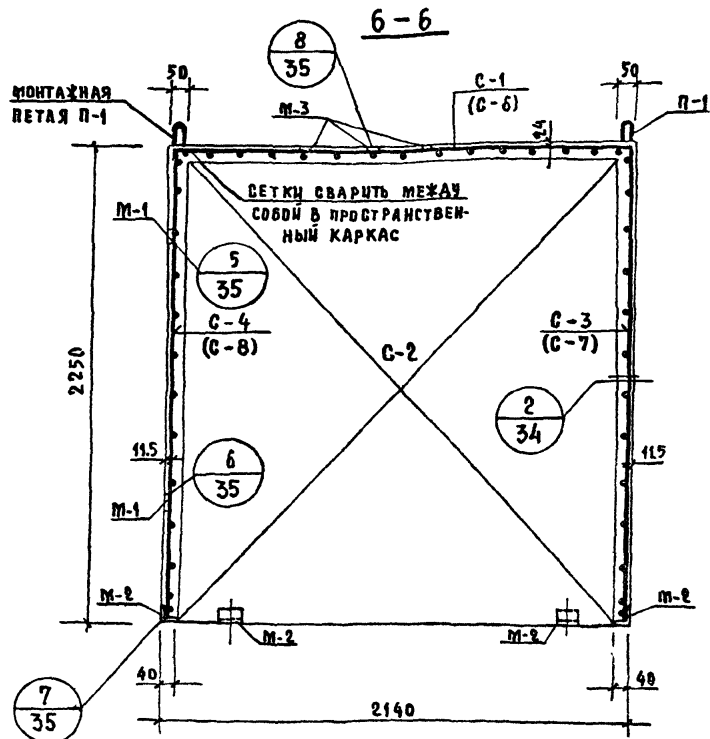
МАРКА ИЗДЕЛИЯ	МАРКА		МАССА ИЗДЕЛИЯ КГ		ОБЪЕМ М ³	МАССА СТАЛИ КГ	
	БЕТОНА	КЕРАМИТО-БЕТОНА	ИЗ БЕТОНА	ИЗ КЕРАМИТО-БЕТОНА		АРМАТ.	ЗАКА. ДЕТ.
СКП пр-21-2Т ОБЪЕМН БЛОК	150	150	1875	1200	0.75	1294	22.04
СКВ пр-21-2Т ОБЪЕМН БЛОК	150	150	2150	1376	0.86	13.84	22.04

ПРИМЕЧАНИЕ

- ОБЪЕМНЫЕ БЛОКИ КАБИН ИЗГОТАВЛИВАЮТСЯ 2^х ВАРИАНТАМИ:
 а) ИЗ ТЯЖЕЛОГО БЕТОНА МАРКИ 150 С ОБЪЕМНОЙ МАССОЙ $\gamma = 2500 \text{ кг/м}^3$
 б) ИЗ КЕРАМИТОБЕТОНА МАРКИ 150 С ОБЪЕМНОЙ МАССОЙ $\gamma = 1600 \text{ кг/м}^3$
- РАЗМЕРЫ И ОБОЗНАЧЕНИЯ В СКОБКАХ ДАНЫ ДЛЯ КАБИНЫ СКВ пр-21-2Т.
- РАЗРЕЗ 6-6 СМ. ЛИСТ 33

Г. МОСКВА С.И.И.Ж. КАМИНОВА

ТК ВАНТЕХКАБИНЫ СКП пр-21-2Т, СКВ пр-21-2Т, ОБЪЕМНЫЙ БЛОК ДИ. АРМИРОВАНЦЕ, РАЗРЕЗ 4-4, ПЛАНОВ 5-5. СЕРИЯ 1.288-1 ВЫПУСК 1 ЛИСТ 32



ПРИМЕЧАНИЕ

1. Разрез 6-6 замаркирован на листе 32
2. Расположение закладных деталей см. чертежи опалубки объемного блока

СПЕЦИФИКАЦИЯ АРМАТУРНЫХ ЭЛЕМЕНТОВ

МАРКА ИЗДЕЛИЯ	МАРКА ЭЛЕМ.	КОЛ-В ШТ.	МАССА КГ		№ ЛИСТА
			ОДНОГО ЭЛЕМ.	ВСЕХ ЭЛЕМ.	
СКП _{пр} -21-2т	С-1	1	2.3	2.3	43
	С-2	1	3.3	3.3	43
	С-3	1	3.0	3.0	43
	С-4	1	2.5	2.5	44
	С-5	1	1.2	1.2	44
	проз.26	4	0.16	0.64	46
СКВ _{пр} -21-2т	С-6	1	2.7	2.7	45
	С-2	1	3.3	3.3	43
	С-7	1	3.3	3.3	45
	С-8	1	2.7	2.7	45
	С-5	1	1.2	1.2	44
	проз.26	4	0.16	0.64	46

СПЕЦИФИКАЦИЯ ЗАКЛАДНЫХ ДЕТАЛЕЙ

МАРКА ИЗДЕЛИЯ	МАРКА ДЕТАЛИ	КОЛ-В ШТ.	МАССА КГ		№ ЛИСТА
			ОДНОЙ ДЕТ.	ВСЕХ ДЕТ.	
СКП _{пр} -21-2т	М-1	2	1.62	3.24	47
	М-2	8	0.67	5.36	47
	М-3	4	0.09	0.36	47
СКВ _{пр} -21-2т	П-1	4	3.27	13.08	48

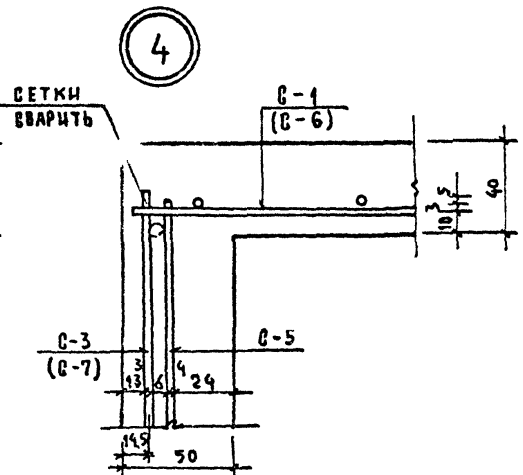
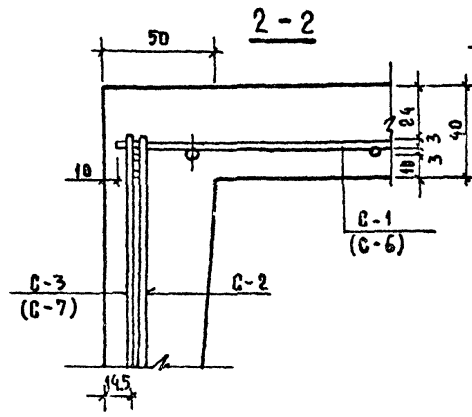
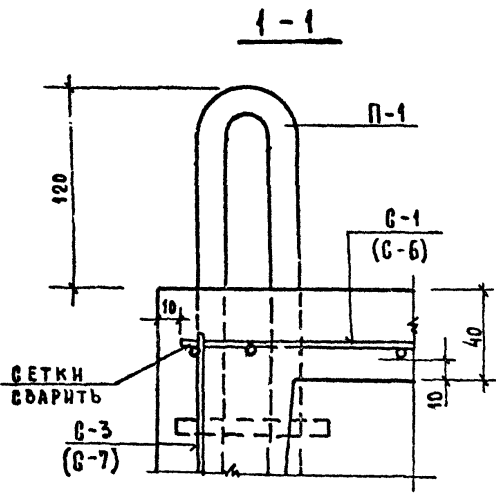
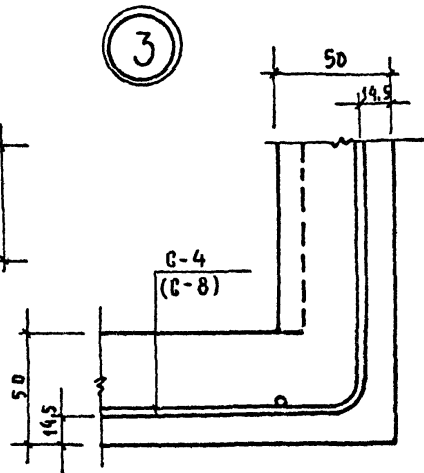
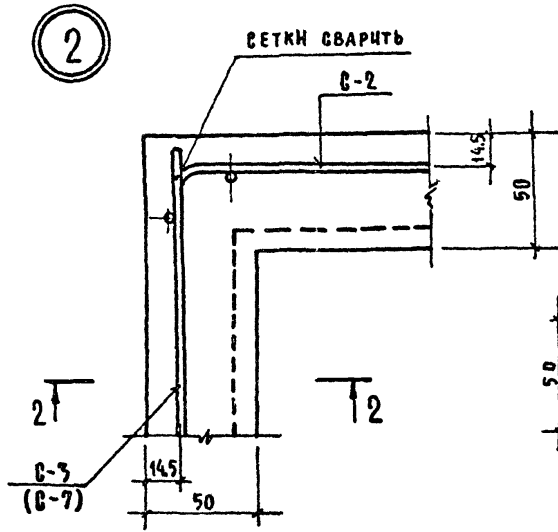
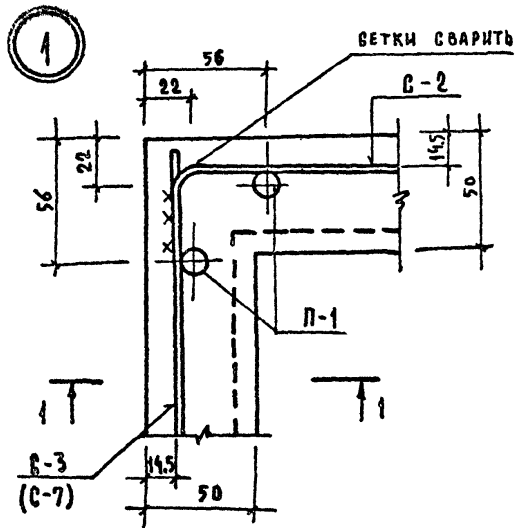
ВЫБОРКА СТАЛИ

МАРКА ИЗДЕЛИЯ	АРМАТУРНАЯ СТАЛЬ					ЗАКЛАДНЫЕ ДЕТАЛИ								
	КЛАСС	В I		A I	ИТОГО	ПРОКАТ			A II				ИТОГО	ВСЕГО
		СЕЧЕНИЕ	φ3	φ4		φ6	У50-32-4	60-6	50-6	φ10	φ12	φ8		
СКП _{пр} -21-2т	МАССА КГ	11.1	0.1	1.74	12.94	2.00	2.66	0.32	3.36	12.68	0.40	0.62	22.04	34.98
СКВ _{пр} -21-2т	МАССА КГ	12.0	0.1	1.74	13.84	2.00	2.66	0.32	3.36	12.68	0.40	0.62	22.04	35.88

ТК
1977

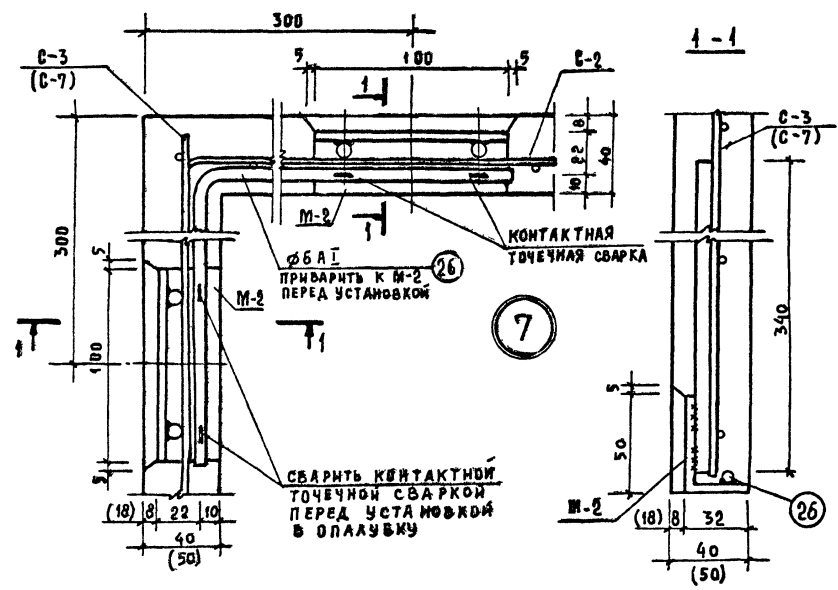
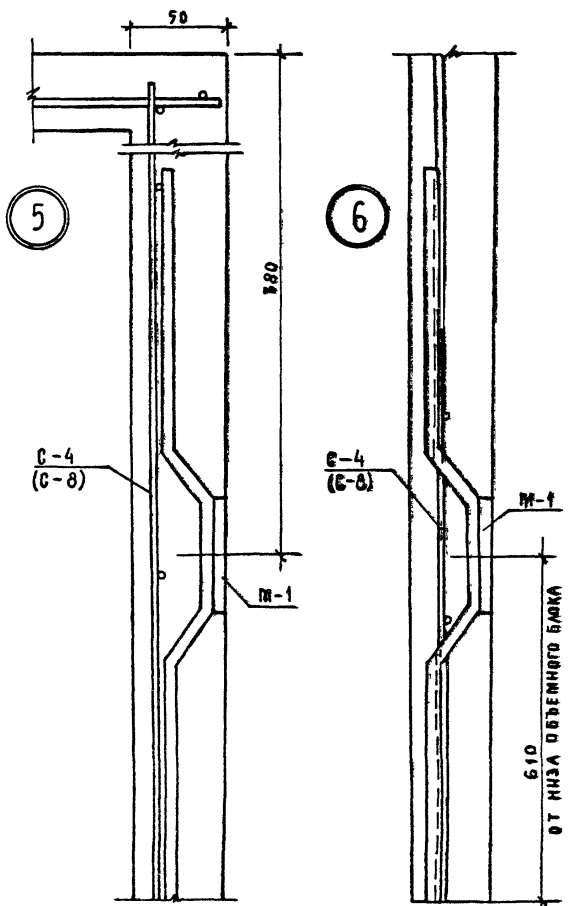
Б А Н Т Е Х К А Б И Ч И Ы СКП_{пр}-21-2т, СКВ_{пр}-21-2т
О Б Ъ Е М Н Ы Й Б Л О К
А Р М И Р В А Н И Е. Р А З Р Е З 6 - 6.

СЕРИЯ
1288-1
ВЫПУСК
1 ЛИСТ
33



ПРИМЕЧАНИЕ
 1. Узлы замаркированы на чертежах опалубки и армирования объемного блока каменные.

ТК 1977	БАУТЕХКАБЦИНЫ СКВ _{ЛВБ} -21-2Т, СКВ _{ЛВБ} -21-2Т, СКП _{ПР} -21-2Т, СКВ _{ПР} -21-2Т.	СЕРИЯ 1.288-1
	ОБЪЕМНЫМ БЛОК. ОПАЛУБК. АРМИРОВАННЫЕ. Узлы 1, 2, 3, 4	
		ЛИСТ 34



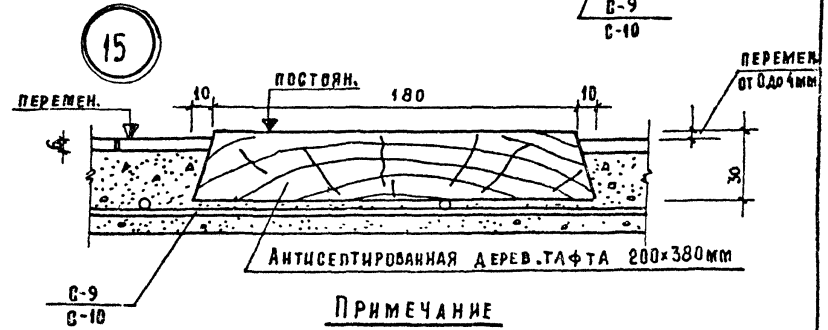
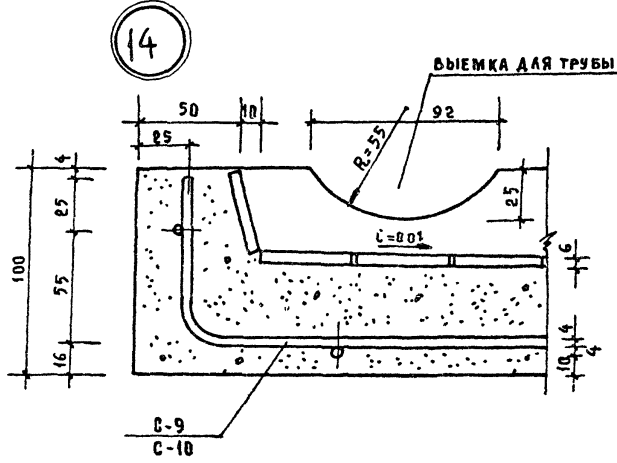
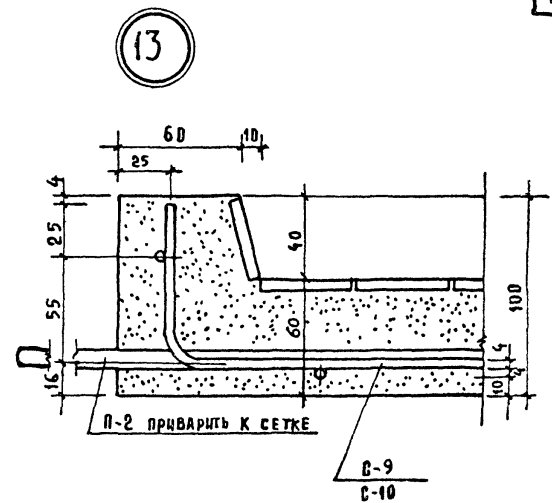
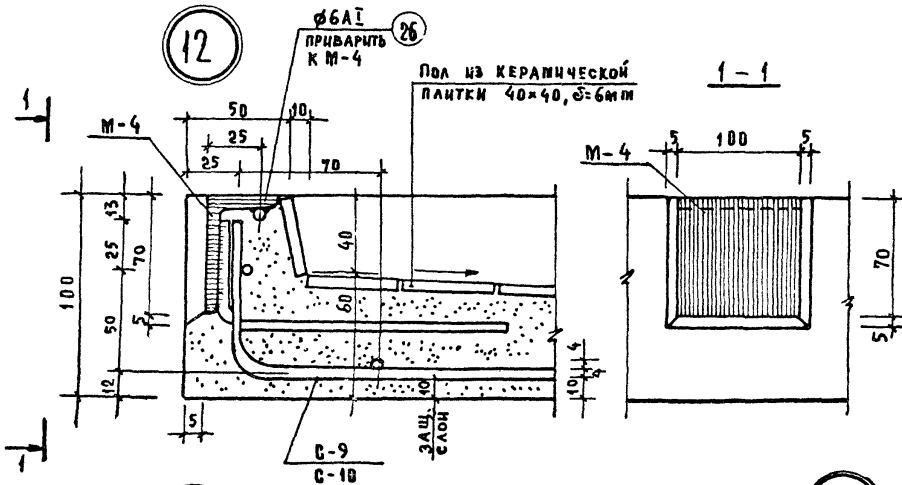
ПРИМЕЧАНИЕ

1. Узлы замаркированы на чертежах опалубки и армирования объемного блока кабины.

ТК
1977

ВАНТЕХ КАБИНЫ СКП_{ЛБ}-21-2Т, СКВ_{ЛБ}-21-2Т, СКП_{ПР}-21-2Т, СКВ_{ПР}-21-2Т
 ОБЪЕМНЫЙ БЛОК. ОПЛАУБКА. АРМИРОВАНИЕ
 УЗЛЫ 5, 6, 7, 8

БЕРЯ	1288-1
ВЫПУСК	1
ЛИСТ	35



ПРИМЕЧАНИЕ

1. Маркировку узлов см. на листах опалубки и армирования дна

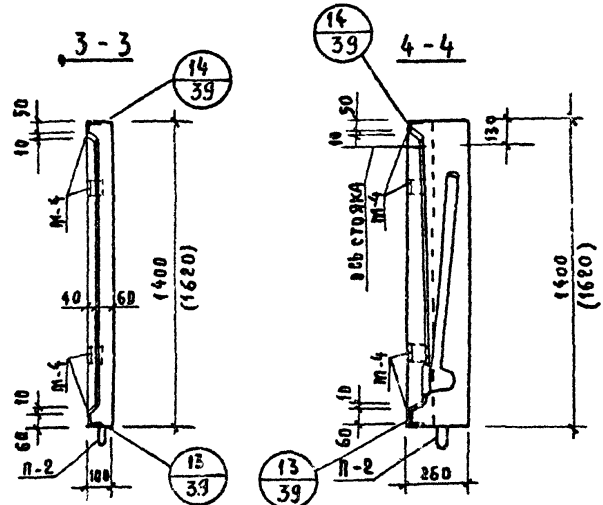
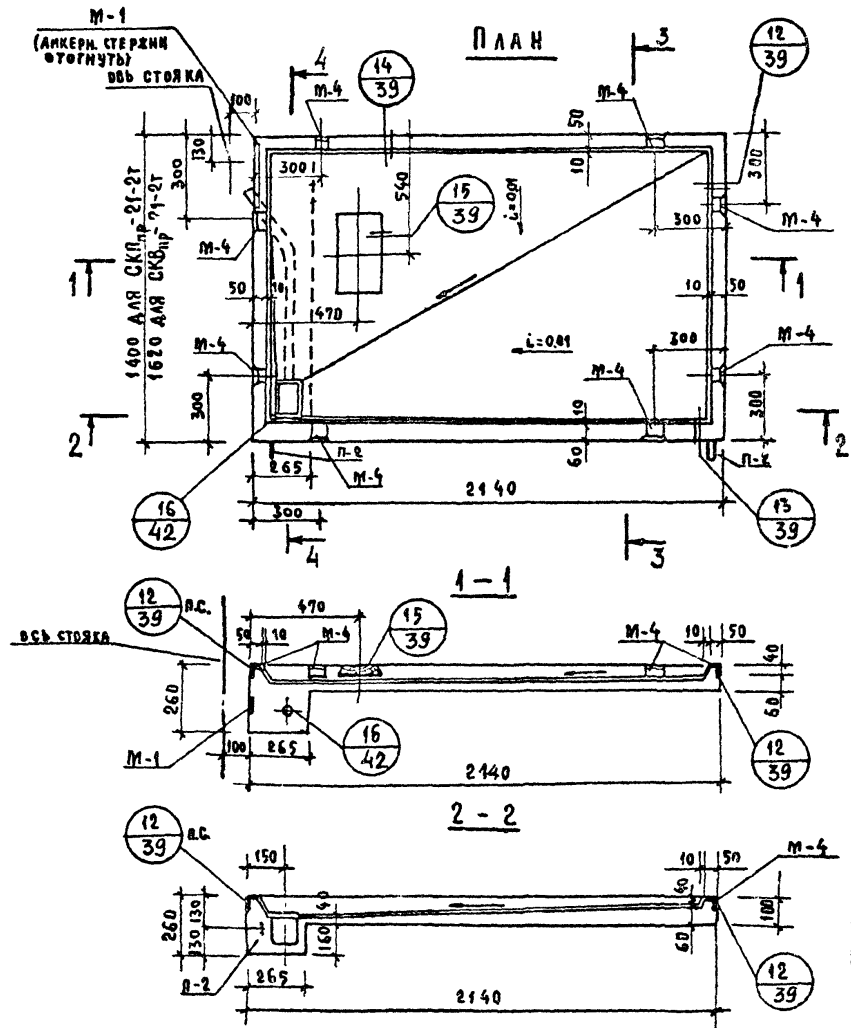
С. МОСКВА С.Т.И.И.Х. Каминка КАМИНОВА

ТК

1977

САНТЕХКАБИНЫ СКП_{ЛВ} 21-2Т, СКВ_{ЛВ} 21-2Т, СКП_{ПР} 21-2Т, СКВ_{ПР} 21-2Т.
 ДИЩЕ. ОПАЛУБКА. АРМИРОВАНИЕ
 УЗЛЫ 12, 13, 14, 15.

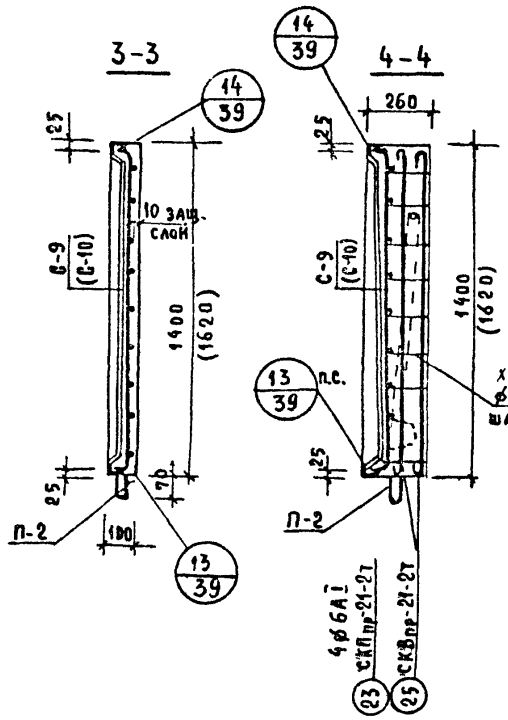
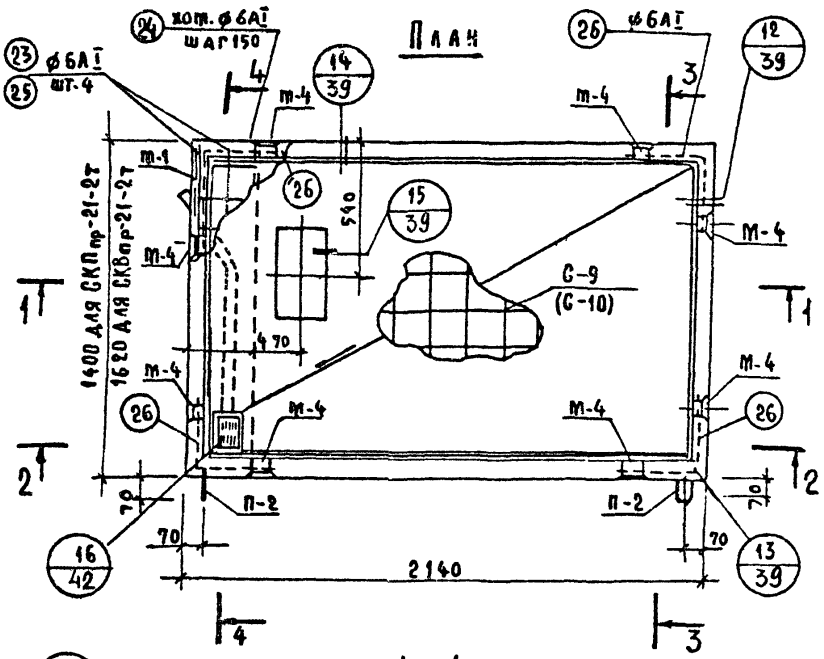
СЕРИЯ	1.288-1
ВЫПУСК	1
ЛИСТ	39



ИЗТЕЛН ИЗДЕЛИЯ					
МАРКА ИЗДЕЛИЯ	МАРКА БЕТОНА	МАССА ИЗДЕЛ. КГ	ОБЪЕМ БЕТОНА м³	МАССА СТАЛИ КГ	ЗАКЛ. АЕТ.
СКП _{пр} -21-2т ДНШЕ	200	650	0.26	9.10	9.76
СКД _{пр} -21-2т ДНШЕ	200	725	0.29	10.33	9.76

ПРИМЕЧАНИЕ

1. Обозначения и размеры в скобках для кабины СКВ_{пр}-21-2т.
2. Узлы см. на листах 39, 42.
3. Керамическую плитку 40x40, δ=6^{мм} уложить в форму до бетонирования.

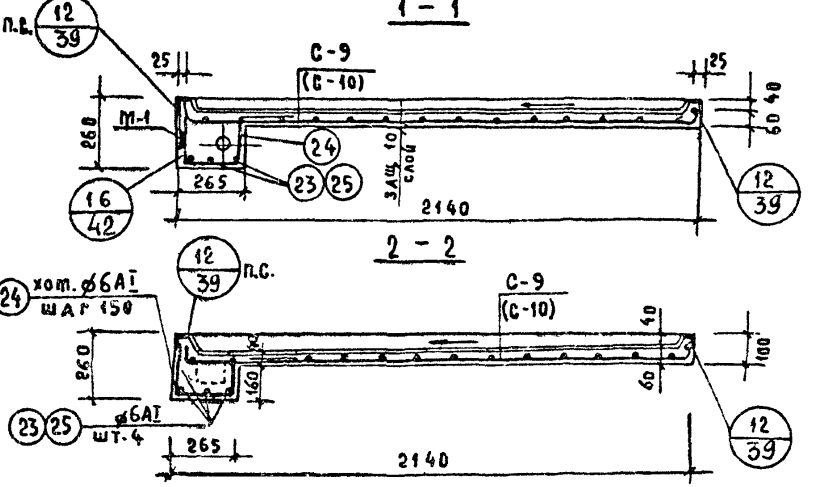


**СПЕЦИФИКАЦИЯ
АРМАТУРНЫХ ЭЛЕМЕНТОВ**

МАРКА ИЗДЕЛ	МАРКА ЭЛЕМ.	л ОТД.- ПРОВИЗ	КОЛ-Ч ШТ.	МАССА КГ ОДНОГО ЭЛЕМ.	МАССА КГ ВСЕХ ЭЛЕМ.	л АНСТА
СКП пр-21-2Т АНИЩЕ	C-9	-	1	4.80	4.80	46
	-	23	4	0.34	1.36	46
	-	24	10	0.23	2.30	46
	-	26	4	0.16	0.64	46
СКВ пр-21-2Т АНИЩЕ	C-10	-	1	5.60	5.60	46
	-	25	4	0.39	1.56	46
	-	24	11	0.23	2.53	46
	-	26	4	0.16	0.64	46

**СПЕЦИФИКАЦИЯ
ЗАКЛАДНЫХ ДЕТАЛЕЙ**

МАРКА ИЗДЕЛИЯ	МАРКА ДЕТАЛИ	КОЛ-Ч ШТ.	МАССА КГ ОДНОГО ДЕТ.	МАССА КГ ВСЕХ ДЕТ.	л АНСТА
СКП пр-21-2Т АНИЩЕ	П-2	2	0.59	1.18	48
	М-4	8	0.87	6.96	48
СКВ пр-21-2Т АНИЩЕ	М-1	1	1.62	1.62	47



ВЫБОРКА СТАЛИ

МАРКА ИЗДЕЛИЯ	АРМАТУРНАЯ СТАЛЬ				ЗАКЛАДНЫЕ ДЕТАЛИ					ИТОГО ВСЕГО	
	КЛАСС РЕЧЕНИЕ	ВІ Ø4	АІ Ø6	ИТОГО	ПРОКАТ			ИТОГО			
					АШ 170x45	АІ 60x10	АІ Ø10				
СКП пр-21-2Т АНИЩЕ	МАССА КГ	4.80	4.30	9.10	3.52	1.33	3.44	1.18	0.29	9.76	18.86
СКВ пр-21-2Т АНИЩЕ	МАССА КГ	5.60	4.73	10.33	3.52	1.33	3.44	1.18	0.29	9.76	20.09

ПРИМЕЧАНИЕ
1. В ОБЪЕМНОСТИ И РАЗМЕРЫ В СКОБКАХ ДЛЯ КАБИНЫ СКВ пр-21-2Т

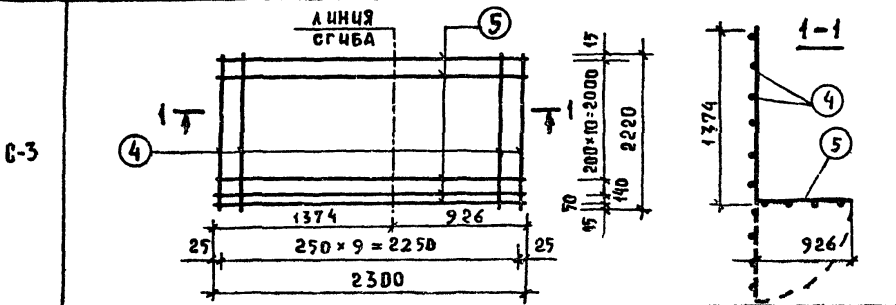
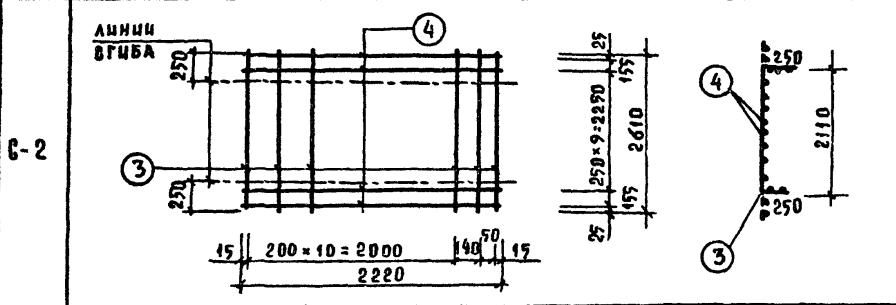
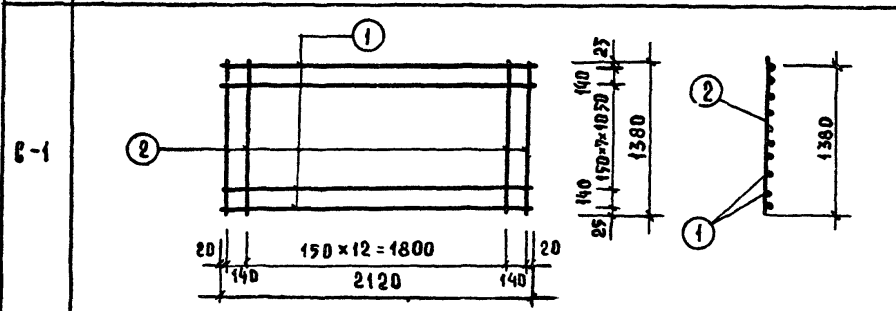
СПЕЦИФИКАЦИЯ НА ОДНО АРМАТУРНОЕ ИЗДЕЛИЕ

50

МАРКА
ИЗДЕЛ.

Э С К И З

№ ПОЗ.	СЕЧ. ММ	ДЛИНА ММ	КОЛ-ВО ШТ.	ОБЩАЯ ДЛИНА М	В Ы Б О Р К А		
					СЕЧ. ММ	ОБЩАЯ ДЛИНА М	МАССА КГ ПОЗИЦ. ОБЩ.
1	∅38 I	2120	10	21.2	∅38 I	41.9	2.3
2	∅38 I	1580	15	20.7			
3	∅38 I	2610	13	33.9	∅38 I	60.6	3.3
4	∅38 I	2220	12	26.7			
4	∅38 I	2220	10	22.2	∅38 I	52.1	3.0
5	∅38 I	2300	13	29.9			



ТК
1977

Арматурные сетки Г-1, Г-2, Г-3.

СЕРИЯ
1.288-1
ВНОСКО
1 АУСТ
43

15124-01 51

СПЕЦИФИКАЦИЯ НА ОДНО АРМАТУРНОЕ ИЗДЕЛИЕ

МАРКА ИЗДЕЛ.	Э С К И З	№ ПОЗ.	СЕК. ММ	ДЛИНА ММ	КОЛ-Ч ШТ.	ОБЩАЯ ДЛИНА М	В Ы Б О Р К А					
							СЕК. ММ	ОБЩАЯ ДЛИНА М	МАССА КГ			
									ПОЗИЦИИ	ОБЩ.		
С-4	<p>ЛИСТЫ СРМБА</p> <p>200 × 10 = 2000</p> <p>2220</p> <p>140</p> <p>15</p> <p>496</p> <p>1374</p> <p>15</p> <p>250 × 6 = 1500</p> <p>170</p> <p>1870</p> <p>170</p> <p>1-1</p> <p>1374</p> <p>496</p>	4	∅3B _I	2220	9	20.0	∅3B _I	44.3	2.5	2.5		
		6	∅3B _I	1870	13	24.3						
С-5	<p>7</p> <p>8</p> <p>35</p> <p>100</p> <p>15</p> <p>165</p> <p>30</p> <p>180</p> <p>250 × 5 = 1250</p> <p>180</p> <p>30</p> <p>1670</p> <p>7-7</p> <p>165</p>	7	∅6A _I	1670	3	5.0	∅6A _I	5.0	1.1	1.2		
		8	∅4B _I	165	8	1.3	∅4B _I	1.3	0.1			
М-9	<p>ЛИСТЫ СРМБА</p> <p>50</p> <p>140</p> <p>210</p> <p>30</p> <p>170</p> <p>170</p> <p>720</p>	ГРУТЬ - 50×4 И СВЕРЛАНТЬ ОТВЕРСТЯ ПО УЗЛУ "В" НА ЛИСТЕ АС-16		27	-50×4	720	1	0.72	-50×4	0.72	1.13	1.13
М-10	<p>ЛИСТЫ СРМБА СМ. АС-16</p>	28	-50×4	250	1	0.25	-50×4	0.25	0.39	0.39		
М-11	<p>25</p> <p>А = 30</p>	29	∅6A _I	115	1	0.115	∅6A _I	0.115	0.03	0.03		
М-12	<p>25</p> <p>В = 20</p>	30	∅6A _I	95	1	0.095	∅6A _I	0.095	0.02	0.02		
М-13	<p>50</p>	31	-50×4	35	1	0.035	-50×4	0.035	0.05	0.05		

ТК
1977

АРМАТУРНЫЕ СЕТКИ С-4, С-5. ОТДЕЛЬНЫЕ ЭЛЕМЕНТЫ М-9, М-10, М-11, М-12, М-13

ВЕРХ
1.288-1
ВЫПУСК
1 ЛИСТ
44

СПЕЦИФИКАЦИЯ НА ОДНО АРМАТУРНОЕ ИЗДЕЛИЕ

МАРКА ИЗДЕЛ.	З С К И З	№ ПОЗ.	СЕЧ. ММ	ДЛИНА ММ	КОЛ-В. ШТ.	ОБЩАЯ ДЛИНА М	ВЫБОРКА		
							СЕЧ. ММ	ОБЩАЯ ДЛИНА М	МАССА КГ ПОЗИЦИИ
С-6		1	∅38I	2120	12	25.4	∅38I	49.4	2.7
		17	∅38I	1600	15	24.0			
С-7		4	∅38I	2220	12	26.6	∅38I	59.4	3.3
		18	∅38I	2520	13	32.8			
С-8		4	∅38I	2220	10	22.2	∅38I	49.4	2.7
		19	∅38I	2090	13	27.2			

СТ. ИИХ. КАМИНОВА

ТК
1977

АРМАТУРНЫЕ СЕТКИ С-6, С-7, С-8

ДЕПУХА
1.288-1
ВЫПУСК: 1
Лист
45

СПЕЦИФИКАЦИЯ НА ОДНО АРМАТУРНОЕ ИЗДЕЛИЕ

53

МАРКА ИЗДЕЛ.	Э С К И З	№ ПОЗ.	СЕК. ММ	ДЛИНА ММ	КОЛ-Ч. ШТ.	ОБЩАЯ ДЛИНА М	ВЫБОРКА			
							СЕК. ММ	ОБЩАЯ ДЛИНА М	МАССА ПОЗИЦИИ	КГ ОБЩ.
С-9		20	∅48I	2240	11	24.6	∅48I	48.8	4.80	4.80
		21	∅48I	1510	16	24.2				
С-10		20	∅48I	2240	13	29.1	∅48I	56.8	5.60	5.60
		22	∅48I	1750	16	29.7				
ОТДЕЛЬНЫЕ СТЕРЖНИ		23	∅6AI	1380	1	1.33	∅6AI	1.53	0.34	0.34
		24	∅6AI	1030	1	1.03	∅6AI	1.03	0.23	0.23
		25	∅6AI	1750	1	1.75	∅6AI	1.75	0.39	0.39
		26	∅6AI	700	1	0.7	∅6AI	0.7	0.16	0.16

Арматурные сетки С-9, С-10. Отдельные стержни

ТК
1977

СЕРИЯ
1.288-1
ВЫПУСК
1
Лист
46

15124-01 54

СПЕЦИФИКАЦИЯ НА ОДНО АРМАТУРНОЕ ИЗДЕЛИЕ

МАРКА ИЗДЕЛ	Э С К И З	№ ПОЗ	СЕЧ ММ	ДЛИНА ММ	КОЛИЧ ШТ.	ОБЩАЯ ДЛИНА М	В Ы Б О Р К А		
							СЕЧ ММ	ОБЩАЯ ДЛИНА	МАССА КГ
								ПОЗИЦИИ	ОБЩ
П-1		15	φ12AII	3550	1	3,55	φ12AII	3,55	3,17
		16	φ8AII	250	1	0,25	φ8AII	0,25	0,10
П-2		17	φ10AII	950	1	0,95	φ10AII	0,95	0,59
М-4	<p>В ЗАВИСИМОСТИ ОТ ТЕХНОЛОГИИ ОБОРУДОВАНИЯ, ОТВЕРСТИЯ В ЗА ДЛЯ КРЕПЛЕНИЯ К ОСНАСТКЕ МОГУТ БЫТЬ ИЗМЕНЕНЫ</p>	18	Л70x45x5	100	1	0,10	Л70x45x5	0,10	0,44
		19	φ10AIII	350	2	0,70	φ10AIII	0,70	0,43

ЗА и АРМАТУРНЫЕ СЕТКИ ПРИНЯТЫ ПО АНАЛОГИИ С АРМИРОВАНИЕМ КАБИН ЖИЛЫХ ДОМОВ СЕРИИ 1188-5 ПРОШЕДШИХ ИСПЫТАНИЕ

ТК
1977

ПЕЛИ П-1, П-2. ЗАКЛАДНАЯ ДЕТАЛЬ М-4

СЕРИЯ
1288-1
ВЫПУСК ЛИСТ
1 48