

ТИПОВЫЕ КОНСТРУКЦИИ, ИЗДЕЛИЯ И УЗЛЫ ЗДАНИЙ И СООРУЖЕНИЙ

СЕРИЯ 1.063.1-4

ФЕРМЫ СТРОПИЛЬНЫЕ ЖЕЛЕЗОБЕТОННЫЕ
ПРОЛОТОМ 6,9,12,15 и 18м ДЛЯ ПОКРЫТИЙ ЗДАНИЙ
С УКЛОНОМ АСБЕСТОЦЕМЕНТНОЙ КРОВЛИ 1 : 4

ВЫПУСК 6

ИЗДЕЛИЯ ЗАКЛАДНЫЕ

РАБОЧИЕ ЧЕРТЕЖИ

Ц00097-07

Ц00097-07

ТИПОВЫЕ КОНСТРУКЦИИ, ИЗДЕЛИЯ И УЗЛЫ ЗДАНИЙ И СООРУЖЕНИЙ

СЕРИЯ 1.063.1-4

ФЕРМЫ СТРОПИЛЬНЫЕ ЖЕЛЕЗОБЕТОННЫЕ
ПРОЛОТОМ 6,9,12,15 и 18м ДЛЯ ПОКРЫТИЙ ЗДАНИЙ
С УКЛОНОМ АСБЕСТОЦЕМЕНТНОЙ КРОВЛИ 1 : 4

ВЫПУСК 6

ИЗДЕЛИЯ ЗАКЛАДНЫЕ.

РАБОЧИЕ ЧЕРТЕЖИ

УТВЕРЖЕНЫ
ГЛАВНЫМ
УПРАВЛЕНИЕМ ПРОЕКТИРОВАНИЯ
И ИНЖЕНЕРНЫХ ИССЛЕДОВАНИЙ
ГОССТРОЯ РОССИИ,
ПИСЬМО ОТ 03.03.93 N 8-3-2/36.
ВВЕДЕНЫ В ДЕЙСТВИЕ С 01.10.93
ПИ ПРОМСТРОЙПРОЕКТ,
ПРИКАЗ ОТ 09.04.93 N 34

РАЗРАБОТАНЫ

ПИ ПРОМСТРОЙПРОЕКТ

ЦНИИЭПсельстрой

ГЛ ИНЖЕНЕР ИНСТИТУТА

НАЧАЛЬНИК СКО

ГЛ ИНЖЕНЕР ПРОЕКТА



И.В. ЛЬВОВСКИЙ

Д.В. ПОЛЯК

К.А. РЕПЕНКО

ЗАМ. ДИРЕКТОРА ИНСТИТУТА

ЗАВ. ЛАБОРАТОРИЕЙ



В.А. ЗАРЕНИН

В.Г. НАЗАРЕНКО

Обозначение	Наименование	Стр.
1.063.1-4.6- ТТ.	Технические требования	2
1.063.1-4.6- 1	Изделие закладное М1-1, М1-2	3
1.063.1-4.6- 2	Изделие закладное М2-1, М2-2	3
1.063.1-4.6- 3	Изделие закладное М3-1, М3-2	4
1.063.1-4.6- 4	Изделие закладное М4	4
1.063.1-4.6- 5	Изделие закладное М5	5
1.063.1-4.6- 6	Изделие закладное М6	5
1.063.1-4.6- 7	Изделие закладное М7	6
1.063.1-4.6- 8	Изделие закладное М8	6
1.063.1-4.6- 9	Изделие закладное М9	7
1.063.1-4.6- 10	Изделие закладное М10	7
1.063.1-4.6- 11	Изделие закладное М11	8
1.063.1-4.6- 12	Изделие закладное М12	8
1.063.1-4.6- 13	Изделие закладное М13	9

ИмяН подп.	Подпись и дата	Взам.Имен	1.063.1-4.6			
ИмяН подп.	Подпись и дата	Взам.Имен	Содержание	Страниц	Лист	Листов
ИмяН подп.	Подпись и дата	Взам.Имен		Р		1
			ПРОМСТРОЙПРОЕКТ			

1. Настоящий выпуск содержит рабочие чертежи закладных изделий для стропильных ферм.

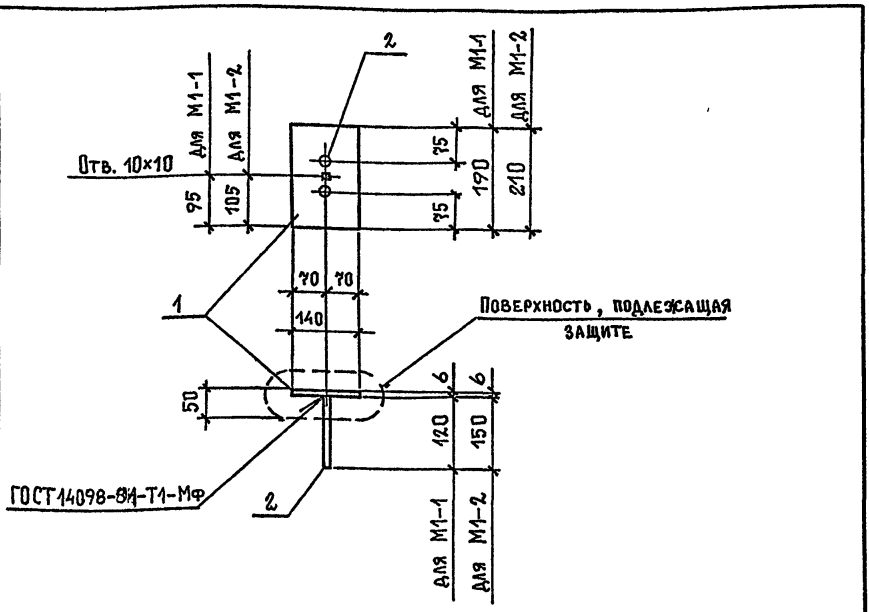
2. Изготовление и приемка закладных изделий должны производиться в соответствии с требованиями ГОСТ 10922-90, ГОСТ 14098-91, ГОСТ 5264-80*, СНиП 2.03.01-84*. Качество сварных соединений следует проверять ультразвуковым методом согласно ГОСТ 23858-79.

3. Марку стали закладных изделий принимают в соответствии с указаниями, приведенными в проектной документации на конкретное здание, в соответствии с приложением 2 к СНиП 2.03.01-84* и СНиП II-7-81*.

4. Антикоррозионную защиту закладных изделий выполнять по указаниям, приведенным в проектной документации на конкретное здание, и в соответствии с требованиями СНиП 2.03.11-85.

5. Каждое готовое изделие должно пройти приемку ОТК и иметь бирку с указанием его марки и даты изготовления.

ИмяН подп.	Подпись и дата	Взам.Имен	1.063.1-4.6 -ТТ			
ИмяН подп.	Подпись и дата	Взам.Имен	Технические требования	Страниц	Лист	Листов
ИмяН подп.	Подпись и дата	Взам.Имен		Р		1
			ПРОМСТРОЙПРОЕКТ			



МАРКА ИЗДЕЛИЯ	Поз.	НАИМЕНОВАНИЕ	Кол.	МАССА ЕД., КГ	МАССА ИЗДЕЛИЯ, КГ
М1-1	1	ПОЛОСА 6×190 ГОСТ 103-76* С73ПС5 ГОСТ 535-88*, $l=140$	1	1,3	1,4
	2	$\phi 8A_{III}$, $l=120$	2	0,05	
М1-2	1	ПОЛОСА 6×210 ГОСТ 82-70* С245 ГОСТ 27772-88*, $l=140$	1	1,4	1,5
	2	$\phi 8A_{III}$, $l=150$	2	0,06	

Арматура: класса А-III по ГОСТ 5781-82*

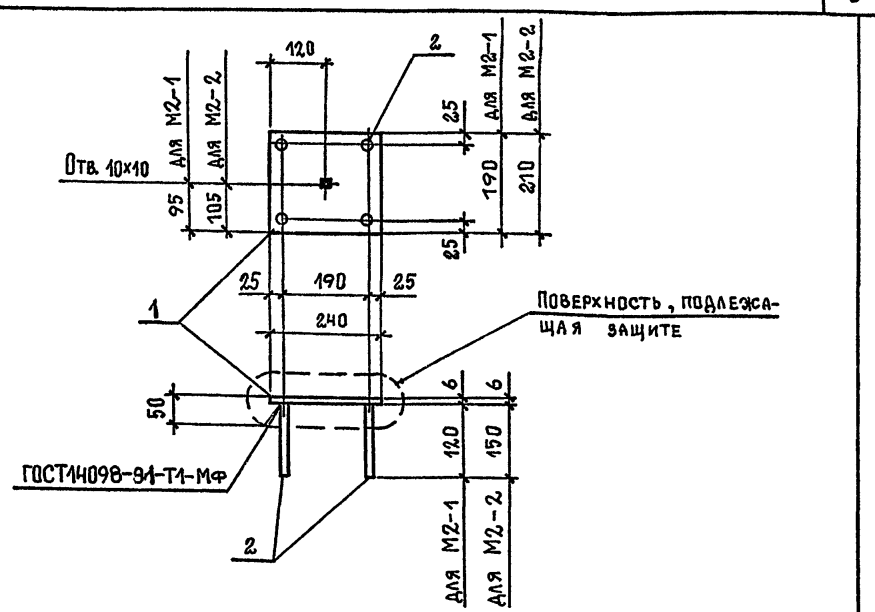
Нач.СКО	Поляк	<i>[Signature]</i>
Н.КОНТР.	РЕПЕНКО	<i>[Signature]</i>
ГИП	РЕПЕНКО	<i>[Signature]</i>
Зав. групп.	МИЛЮТИНА	<i>[Signature]</i>
ПРОВЕР.	АРТЕМЬЕВА	<i>[Signature]</i>

1.063.1-4.6-1

ИЗДЕЛИЕ ЗАКЛАДНОЕ
М1-1; М1-2

СТАВЛЯ ЛИСТ ЛИСТОВ
Р 1

ПРОМСТРОЙПРОЕКТ



МАРКА ИЗДЕЛИЯ	Поз.	НАИМЕНОВАНИЕ	Кол.	МАССА ЕД., КГ	МАССА ИЗДЕЛИЯ, КГ
М2-1	1	ПОЛОСА 6×190 ГОСТ 103-76* С73ПС5 ГОСТ 535-88*, $l=240$	1	2,2	2,4
	2	$\phi 8A_{III}$, $l=120$	4	0,05	
М2-2	1	ПОЛОСА 6×210 ГОСТ 82-70* С245 ГОСТ 27772-88*, $l=240$	1	2,4	2,6
	2	$\phi 8A_{III}$, $l=150$	4	0,06	

Арматура: класса А-III по ГОСТ 5781-82*

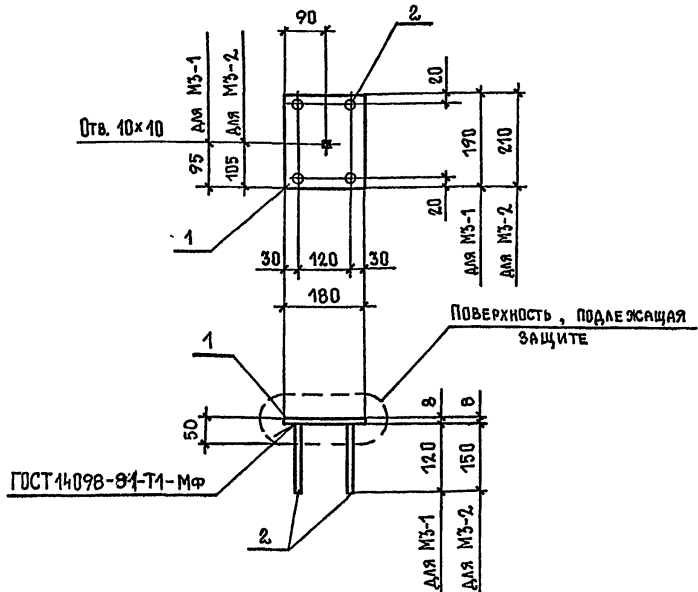
Нач.СКО	Поляк	<i>[Signature]</i>
Н.КОНТР.	РЕПЕНКО	<i>[Signature]</i>
ГИП	РЕПЕНКО	<i>[Signature]</i>
Зав. групп.	МИЛЮТИНА	<i>[Signature]</i>
ПРОВЕР.	АРТЕМЬЕВА	<i>[Signature]</i>

1.063.1-4.6-2

ИЗДЕЛИЕ ЗАКЛАДНОЕ
М2-1; М2-2

СТАВЛЯ ЛИСТ ЛИСТОВ
Р 1

ПРОМСТРОЙПРОЕКТ



МАРКА ИЗДЕЛИЯ	Поз.	НАИМЕНОВАНИЕ	КОЛ.	МАССА ЕД., КГ	МАССА ИЗДЕЛИЯ, КГ
МЗ-1	1	ПОЛОСА 8x180 ГОСТ 103-76* Ст 3 пс 5 ГОСТ 535-88*, l=190	1	2,2	2,5
	2	φ 10 A III, l=120	4	0,07	
МЗ-2	1	ПОЛОСА 8x180 ГОСТ 103-76* Ст 3 пс 5 ГОСТ 535-88*, l=210	1	2,4	2,8
	2	φ 10 A III, l=150	4	0,09	

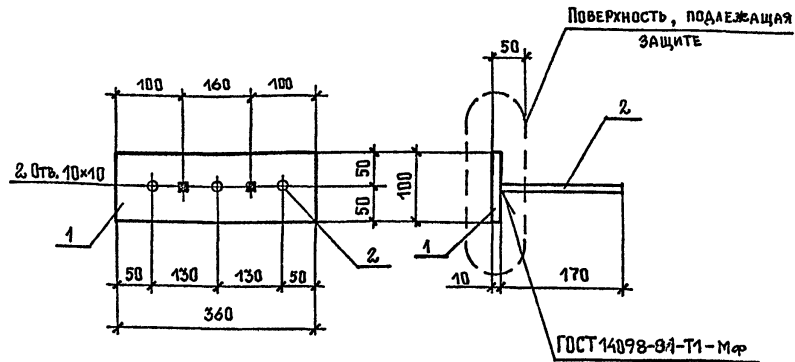
АРМАТУРА : КЛАССА А-III по ГОСТ 5781-82*

НАЧ. СКО	ПОЛЯК	<i>[Signature]</i>
Н. КОНТР	РЕПЕНКО	<i>[Signature]</i>
ГИП	РЕПЕНКО	<i>[Signature]</i>
ЗАВ. ГРУП	МИЛЮТИНА	<i>[Signature]</i>
ПРОВЕР.	АРТЕМЬЕВА	<i>[Signature]</i>

1.063.1-4.6-3

СТАДИЯ	ЛИСТ	ЛИСТОВ
Р		1
ПРОМСТРОЙПРОЕКТ		

ИЗДЕЛИЕ ЗАКЛАДНОЕ
МЗ-1; МЗ-2



Поз.	НАИМЕНОВАНИЕ	КОЛ.	МАССА ЕД., КГ	МАССА ИЗДЕЛИЯ, КГ
1	ПОЛОСА 10x100 ГОСТ 103-76* Ст 3 пс 5 ГОСТ 535-88*, l=360	1	2,8	3,3
2	φ 12 A III, l=170	3	0,15	

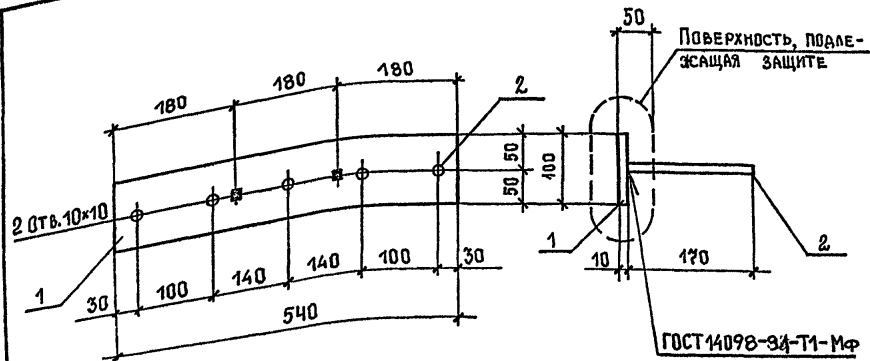
АРМАТУРА : КЛАССА А-III по ГОСТ 5781-82*

НАЧ. СКО	ПОЛЯК	<i>[Signature]</i>
Н. КОНТР	РЕПЕНКО	<i>[Signature]</i>
ГИП	РЕПЕНКО	<i>[Signature]</i>
ЗАВ. ГРУП	МИЛЮТИНА	<i>[Signature]</i>
ПРОВЕР.	АРТЕМЬЕВА	<i>[Signature]</i>

1.063.1-4.6-4

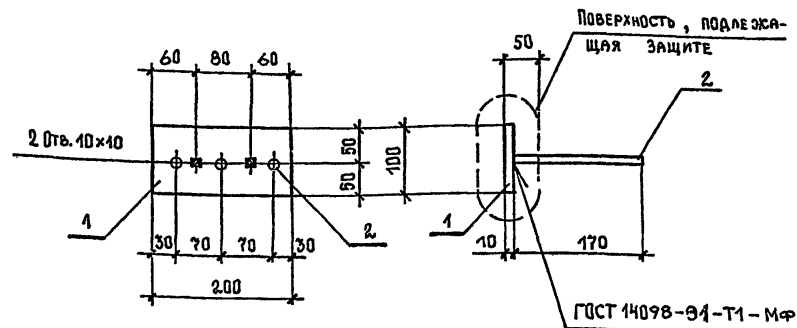
СТАДИЯ	ЛИСТ	ЛИСТОВ
Р		1
ПРОМСТРОЙПРОЕКТ		

ИЗДЕЛИЕ ЗАКЛАДНОЕ
М4



Поз.	НАИМЕНОВАНИЕ	КОЛ.	МАССА ЕД., КГ	МАССА ИЗДЕЛИЯ, КГ
1	Полоса 10x100 ГОСТ 103-76* Ст 3 пс 5 ГОСТ 535-88, $l=540$	1	4,3	5,1
2	$\phi 12AIII$, $l=170$	5	0,15	

Арматура : класса А-III по ГОСТ 5781-82*



Поз.	НАИМЕНОВАНИЕ	КОЛ.	МАССА ЕД., КГ	МАССА ИЗДЕЛИЯ, КГ
1	Полоса 10x100 ГОСТ 103-76* Ст 3 пс 5 ГОСТ 535-88, $l=200$	1	1,6	2,1
2	$\phi 12AIII$, $l=170$	3	0,15	

Арматура : класса А-III по ГОСТ 5781-82*

ИВ. № ПОДА. ПОДПИСЬ И ДАТА. ВЗАИМ. №

Нач. СКО	ПОЛЯК	
Н. КОНТР.	РЕПЕНКО	
ГИП	РЕПЕНКО	
Зав. групп.	МИЛЮТИНА	
ПРОВЕР.	АРТЕМЬЕВА	

1.063.1-4.6-5

ИЗДЕЛИЕ ЗАКЛАДНОЕ
М5

СТАДИЯ	ЛИСТ	ЛИСТОВ
Р		1
ПРОМСТРОЙПРОЕКТ		

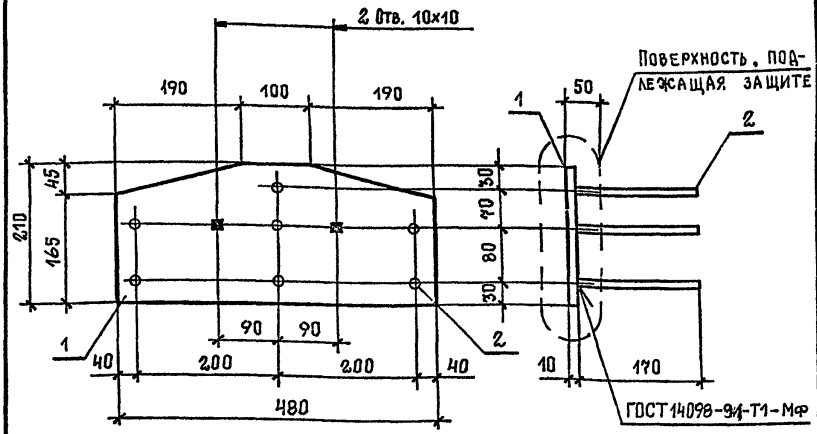
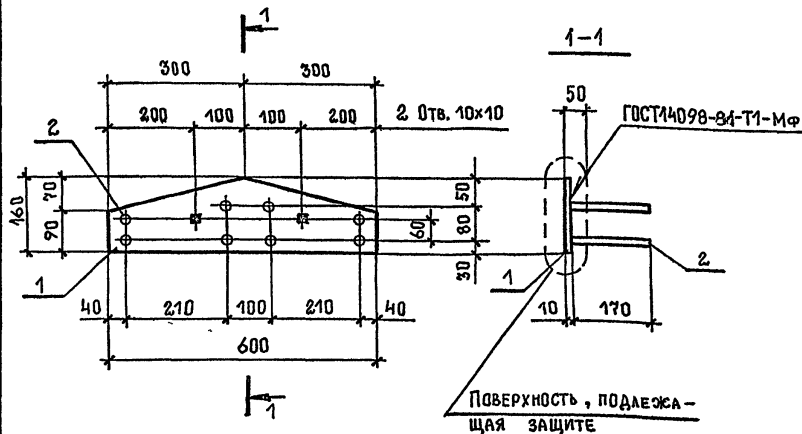
ИВ. № ПОДА. ПОДПИСЬ И ДАТА. ВЗАИМ. №

Нач. СКО	ПОЛЯК	
Н. КОНТР.	РЕПЕНКО	
ГИП	РЕПЕНКО	
Зав. групп.	МИЛЮТИНА	
ПРОВЕР.	АРТЕМЬЕВА	

1.063.1-4.6-6

ИЗДЕЛИЕ ЗАКЛАДНОЕ
М6

СТАДИЯ	ЛИСТ	ЛИСТОВ
Р		1
ПРОМСТРОЙПРОЕКТ		



Поз.	НАИМЕНОВАНИЕ	КОЛ.	МАССА ЕД., КГ	МАССА ИЗДЕЛИЯ, КГ
1	Полоса 10x160 ГОСТ 103-76* Ст 3пс5 ГОСТ 535-88*, l=600	1	7,5	8,7
2	∅12 AIII, l=170	8	0,15	

Поз.	НАИМЕНОВАНИЕ	КОЛ.	МАССА ЕД., КГ	МАССА ИЗДЕЛИЯ, КГ
1	Полоса 40x210 ГОСТ 82-70* Ст 45 ГОСТ 27772-88*, l=480	1	7,9	9,0
2	∅12 AIII, l=170	7	0,15	

Арматура: класса А-III по ГОСТ 5781-82*

Арматура: класса А-III по ГОСТ 5781-82*

Инв. № подл. Подпись и дата. Взам. инв. №

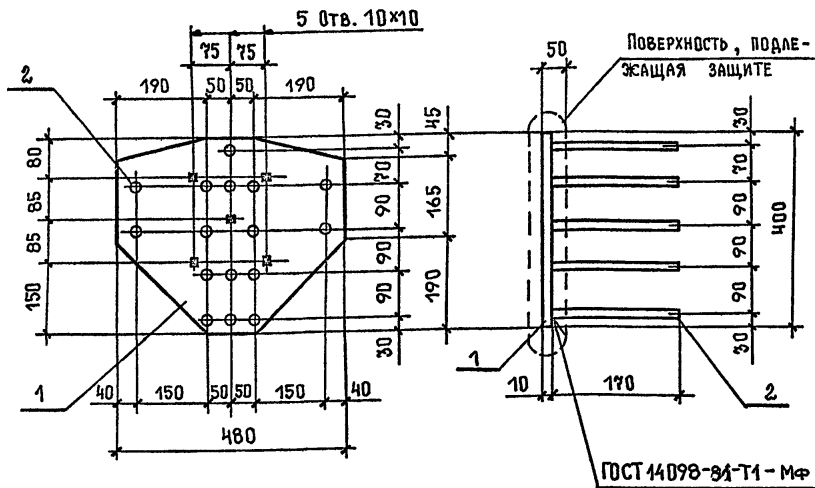
Нач. СКД	ПОЛЯК	<i>[Signature]</i>
Н. КОНТР.	РЕПЕНКО	<i>[Signature]</i>
ГИП	РЕПЕНКО	<i>[Signature]</i>
Зав. групп	МИЛЮТИНА	<i>[Signature]</i>
ПРОВЕР.	АРТЕМЬЕВА	<i>[Signature]</i>

1.063.1-4.6-7		
ИЗДЕЛИЕ	ЗАКЛАДНОЕ	
	М7	
Стадия	Лист	Листов
Р		1
ПРОМСТРОЙПРОЕКТ		

Инв. № подл. Подпись и дата. Взам. инв. №

Нач. СКД	ПОЛЯК	<i>[Signature]</i>
Н. КОНТР.	РЕПЕНКО	<i>[Signature]</i>
ГИП	РЕПЕНКО	<i>[Signature]</i>
Зав. групп	МИЛЮТИНА	<i>[Signature]</i>
ПРОВЕР.	АРТЕМЬЕВА	<i>[Signature]</i>

1.063.1-4.6-8		
ИЗДЕЛИЕ	ЗАКЛАДНОЕ	
	М8	
Стадия	Лист	Листов
Р		1
ПРОМСТРОЙПРОЕКТ		



Поз.	НАИМЕНОВАНИЕ	КОЛ.	МАССА ЕД., КГ	МАССА ИЗДЕЛИЯ, КГ
1	ПОЛОСА 10×400 ГОСТ 82-70* С245 ГОСТ 27772-88* ℓ=480	1	15,1	17,5
2	∅12 A III, ℓ=170	16	0,15	

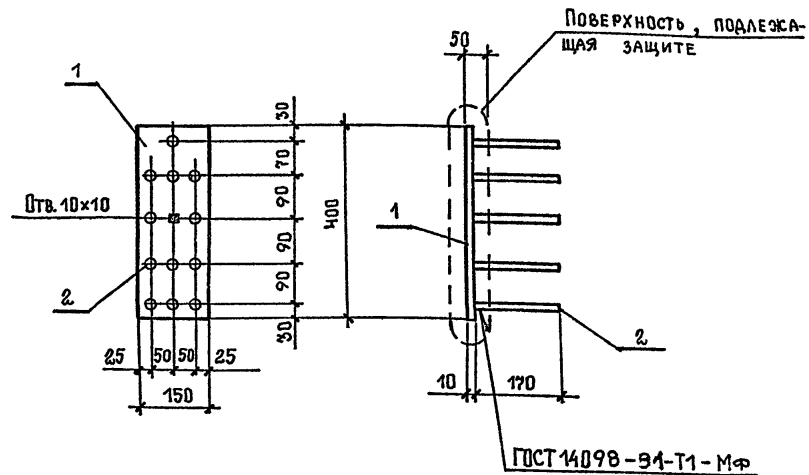
АРМАТУРА: КЛАССА А-III ПО ГОСТ 5781-82*

НАЧ. СКО	ПОЛЯК	<i>[Signature]</i>
Н. КОНТР.	РЕПЕНКО	<i>[Signature]</i>
ГИП	РЕПЕНКО	<i>[Signature]</i>
ЗАВ. ГРУП	МИЛЮТИНА	<i>[Signature]</i>
ПРОВЕР.	АРТЕМЬЕВА	<i>[Signature]</i>

1.063.1-4.6-9

ИЗДЕЛИЕ ЗАКЛАДНОЕ
М9

СТАДИЯ	ЛИСТ	ЛИСТОВ
Р		1
ПРОМСТРОЙПРОЕКТ		



Поз.	НАИМЕНОВАНИЕ	КОЛ.	МАССА ЕД., КГ	МАССА ИЗДЕЛИЯ, КГ
1	ПОЛОСА 10×400 ГОСТ 82-70* С245 ГОСТ 27772-88* ℓ=150	1	4,7	6,5
2	∅12 A III, ℓ=170	12	0,15	

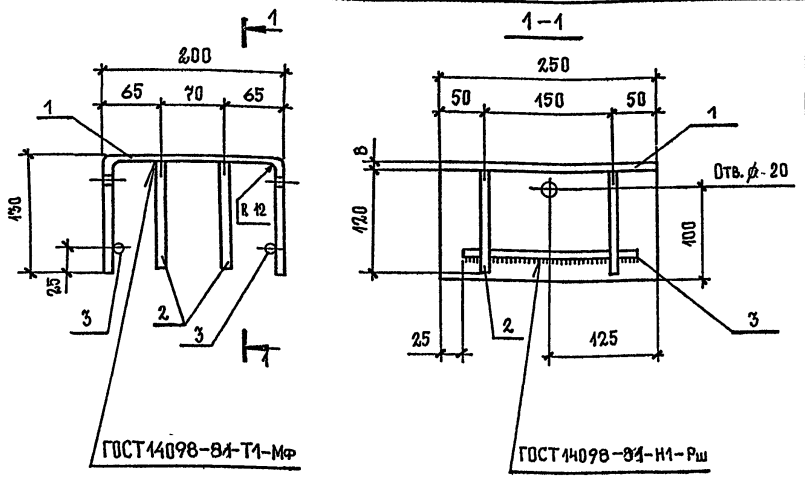
АРМАТУРА: КЛАССА А-III ПО ГОСТ 5781-82*

НАЧ. СКО	ПОЛЯК	<i>[Signature]</i>
Н. КОНТР.	РЕПЕНКО	<i>[Signature]</i>
ГИП	РЕПЕНКО	<i>[Signature]</i>
ЗАВ. ГРУП	МИЛЮТИНА	<i>[Signature]</i>
ПРОВЕР.	АРТЕМЬЕВА	<i>[Signature]</i>

1.063.1-4.6-10

ИЗДЕЛИЕ ЗАКЛАДНОЕ
М10

СТАДИЯ	ЛИСТ	ЛИСТОВ
Р		1
ПРОМСТРОЙПРОЕКТ		



ГОСТ 14098-84-Т1-Мр

ГОСТ 14098-84-Н1-Рш

Поз.	НАИМЕНОВАНИЕ	КОЛ.	МАССА ЕД., КГ	МАССА ИЗДЕЛИЯ, КГ
1	Полоса 8x250 ГОСТ 82-70* С245 ГОСТ 27772-88*, l=460	1	7,2	8,0
2	φ 12 А III, l=120	4	0,1	
3	12 А III, l=200	2	0,2	

Арматура : класса А-III по ГОСТ 5781-82 *

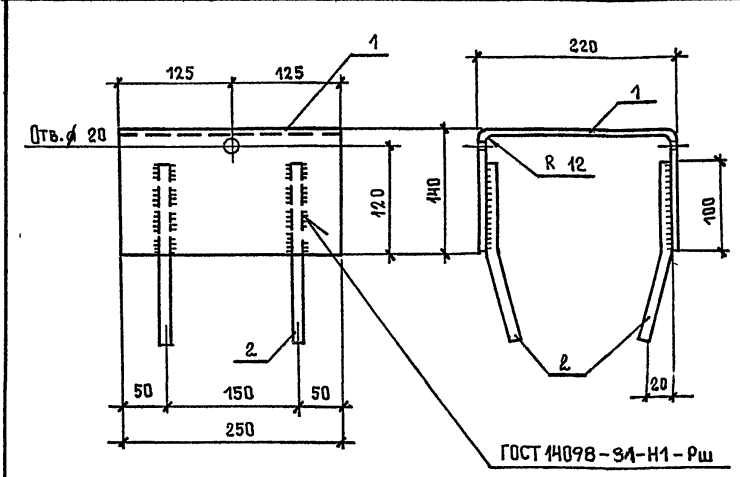
Изм № подл. Подпись и дата Взам. инв. №

Нач. СКО	Поляк	
Н. контр.	Репенко	
ГИП	Репенко	
Зав. гр.	Милютина	
Провер.	Артемьева	

1.063.1-4.6-11

ИЗДЕЛИЕ ЗАКЛАДНОЕ
М11

Стадия	Лист	Листов
Р		1
ПРОМСТРОЙПРОЕКТ		



ГОСТ 14098-84-Н1-Рш

Поз.	НАИМЕНОВАНИЕ	КОЛ.	МАССА ЕД., КГ	МАССА ИЗДЕЛИЯ, КГ
1	Полоса 8x250 ГОСТ 82-70* С245 ГОСТ 27772-88*, l=500	1	7,9	8,7
2	φ 12 А III, l=200	4	0,2	

Арматура : класса А-III по ГОСТ 5781-82 *

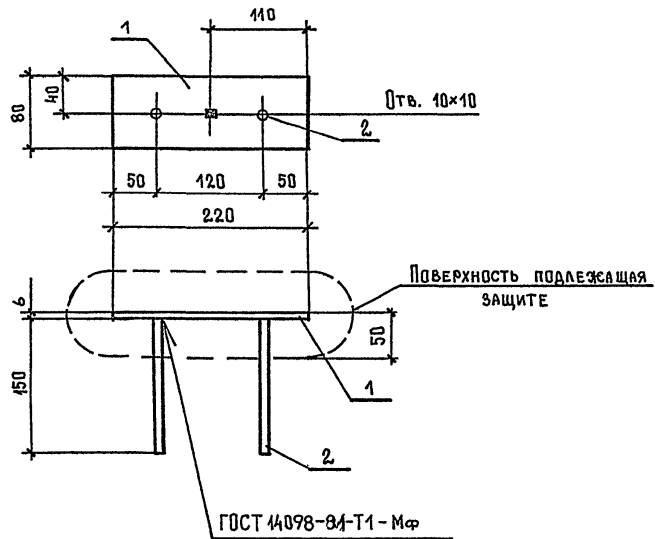
Изм № подл. Подпись и дата Взам. инв. №

Нач. СКО	Поляк	
Н. контр.	Репенко	
ГИП	Репенко	
Зав. гр.	Милютина	
Провер.	Артемьева	

1.063.1-4.6-12

ИЗДЕЛИЕ ЗАКЛАДНОЕ
М12

Стадия	Лист	Листов
Р		1
ПРОМСТРОЙПРОЕКТ		



Поз.	НАИМЕНОВАНИЕ	Кол.	Масса ЕВ, кг	Масса изделия, кг
1	Полоса 6x80 ГОСТ 103-76* Ст3 по ГОСТ 535-88*, l=220	1	0,8	0,9
2	∅8 AIII, l=150	2	0,06	

Арматура : класса А-III по ГОСТ 5781-82**

Изм. № подл. Подпись и дата. Взам. инв. №

Нач. СКД	ПОЛЯК	
Н. КОНТР	РЕПЕНКО	
ГИП	РЕПЕНКО	
Зав. групп.	МИЛЮТИНА	
ПРОВЕР	АРТЕМЬЕВА	

1.063.1-4.6-13

ИЗДЕЛИЕ ЗАКЛАДНОЕ
М13

Стадия	Лист	Листов
Р		1
ПРОМСТРОЙПРОЕКТ		

Изм. № подл. Подпись и дата. Взам. инв. №