

ТИПОВЫЕ КОНСТРУКЦИИ, ИЗДЕЛИЯ И УЗЛЫ ЗДАНИЙ И СООРУЖЕНИЙ

Серия 1.427.1 - 3

КОЛОННЫ ЖЕЛЕЗОБЕТОННЫЕ ПРЯМОУГОЛЬНОГО СЕЧЕНИЯ  
ДЛЯ ПРОДОЛЬНОГО И ТОРЦОВОГО ФАХВЕРКА  
ОДНОЭТАЖНЫХ ПРОИЗВОДСТВЕННЫХ ЗДАНИЙ  
ВЫСОТОЙ 3,0 - 14,4 м

Выпуск 1  
КОЛОННЫ. РАБОЧИЕ ЧЕРТЕЖИ

РАЗРАБОТАНЫ

ЦНИИПРОМЗАНИЙ

Гл. инженер института *В.В. Гранев* В.В. Гранев  
Начальник ОКЗ *А.Я. Розенблюм* А.Я. Розенблюм  
Гл. инж. проекта *Т.М. Кутырина* Т.М. Кутырина

И НИЖЕ

Зам. директора *И.Н. Коровин* И.Н. Коровин  
Рук. лабораторией *М.П. Васильев* М.П. Васильев

УТВЕРЖДЕНЫ

И ВВЕДЕНЫ В ДЕЙСТВИЕ  
С 1 АПРЕЛЯ 1984 г.  
Постановлением ГОССТРОЯ СССР  
от 30 ДЕКАБРЯ 1983 г. № 338

Обозначение	Наименование	Стр.
1.427.1-3.1-0.0070	Техническое описание	
1.427.1-3.1-1.00	Колонна МКФ37-1... МКФ105-4; МКФ69-1... МКФ117-2; МКФ93-1... МКФ153-2; МКФ105-1... МКФ137-2; МКФ145-1... МКФ161-2	2
1.427.1-3.1-1.0005	Колонна МКФ37-1... МКФ105-4; МКФ69-1... МКФ117-2; МКФ93-1... МКФ153-2; МКФ105-1... МКФ137-2; МКФ145-1... МКФ161-2	3
1.427.1-3.1-1.0005	Колонна МКФ37-1... МКФ105-4; МКФ69-1... МКФ117-2; МКФ93-1... МКФ153-2; МКФ105-1... МКФ137-2; МКФ145-1... МКФ161-2	3
1.427.1-3.1-1.0005	Сборочный чертеж	4
1.427.1-3.1-2.00	Колонна МКФ69-1... МКФ117-2; МКФ93-1... МКФ153-2; МКФ105-1... МКФ137-5; МКФ145-1... МКФ175-4	14
1.427.1-3.1-2.0005	Колонна МКФ69-1... МКФ117-2; МКФ93-1... МКФ153-2; МКФ105-1... МКФ137-5; МКФ145-1... МКФ175-4	14
1.427.1-3.1-0.01	Сборочный чертеж	19
1.427.1-3.1-0.01	Пример установки закладных изделий МН1... МН3 в колоннах торцового фальсверка	23
1.427.1-3.1-0.02	Пример установки закладных изделий МН4, МН5 в колоннах торцового фальсверка при стальной стропильной конструкции	23
1.427.1-3.1-0.03	Пример установки закладных изделий МН4, МН7 в колоннах продольного фальсверка при стальной ферме	24

1.427.1-3.1-0.00

Исполн. А.И.  
Проверен. К.И.  
Контроль К.И.

Содержание

Стр.	Лист	Листов
Р	1	3

ЦИНИПРОМЗДАНИИ

Обозначение	Наименование	Стр.
1.427.1-3.1-0.04	Пример установки закладного изделия МН5 в колоннах продольного фальсверка здания с массивными кровлями при железобетонных фермах	24
1.427.1-3.1-0.05	Пример установки закладных изделий МН7, МН8 в колоннах торцового и продольного фальсверка	25
1.427.1-3.1-0.05	Пример установки закладных изделий МН9... МН12 для крепления стального элемента к колонне продольного фальсверка	25
1.427.1-3.1-0.07	Пример установки закладных изделий МН3... МН6; МН8 в колоннах продольного фальсверка здания с массивными кровлями	25
1.427.1-3.1-0.08	Пример установки закладных изделий МН9... МН31 для опирания и крепления стеновых панелей в колоннах	25
1.427.1-3.1-0.09	Пример установки монтажных петель марки МН0-150, МН2-150; МН4-150; МН5-200; МН20-250; МН22-250; МН25-300 в колоннах	27
1.427.1-3.1-0.10	Пример установки монтажных петель МН32... МН38 в колоннах	27
1.427.1-3.1-0.11	Пример установки закладного изделия МН40 для крепления обвязки к колонне продольного фальсверка	28

1.427.1-3.1-0.00

Лист 2

Обозначение	Наименование	Стр.
1.427.1-3.1-0.12	Пример установки закладных изделий МНЗ9, МН41 для крепления связей к каланне продольного фак-верка	28
1.427.1-3.1-0.13	Ключ для подбора монтажных петель и схемы их установ-ки	29
1.427.1-3.1.00ВРС	Ведомость расхода стали	30

1.427.1-3.1-0.00

лист  
3

## Общие сведения

Выпуск 1 серии 1.427.1-3 содержит рабочие чертежи железобетонных колонн торцового и продольного рядов для одноэтажных производственных зданий с высотой этажа 3,0-14,4 м.

Состав серии и материалы для проектирования зданий с применением колонн настоящей группы выпуска приведены в выпуске 0, арматурные и закладные изделия и стальные элементы колонн - в выпуске 2 настоящей серии.

### 1. Типы и конструкции

1.1. Колонны запроектированы прямоугольного сечения призматическими или ступенчатыми.

Высота сечения призматических колонн 300, 400, 500 и 600 мм, ширина сечения 300 и 400 мм. Высота сечения верхней части ступенчатых колонн 300 мм, нижней части - 400, 500 и 600 мм, ширина сечения 300 и 400 мм.

1.2. Форма, марки и размеры колонн должны соответствовать указанным на чертеже.

1.3. Колонны обозначаются марками, состоящими из буквенно-цифровой группы, которые разбиваются дефисом.

1.427.1-3.1-0.00 ТД

Исполнители:  
Инженер К. С. Гурьян  
Технический редактор К. С. Гурьян

Техническое описание

Лист	Листов
Р	3
1	3
2	3

ЦНИИПРОМЗАДАНИЙ

X X X - X - X X

условное обозначение типоразмеров колонн (см. табл. 1);

обозначение типа конструкции (кв - колонна фахверка);

длина колонны в дециметрах;

индекс, характеризующий несущую способность колонн;

дополнительные характеристики, отражающие условия применения конструкций:

а) стойкость к воздействию агрессивной среды, характеризующая степень пластичности бетона, назначается для бетона нормальной пластичности - Н, повышенной пластичности - П;

б) индекс, характеризующий различия по закладным изделиям (1, 2 и т. д.).

Пример условного обозначения (марки) ступенчатой колонны сечением 400x600, длиной 14,1 м, второй несущей способности, применяемой в условиях слабоагрессивной среды, для крепления колонн торцового фахверка в зданиях с железобетонными стропильными конструкциями ЗКФ141-2-Н1.

1.427.1-3.1-0.00 ТД

Лист 2

Таблица 1

Эскиз колонны	Сечение колонны В×Н, мм	Условное обозначение по размеру	Эскиз колонны	Сечение колонны В×Н, мм	Условное обозначение по размеру
	300×300	1		300×400	6
	300×400	2		400×400	7
	400×400	3		400×500	8
	400×500	4		400×600	9
	400×600	5			

## 2. Технические требования

2.1. Колонны изготавливаются из тяжелого бетона. Марка бетона по прочности на сжатие принята М200 и М300.

2.2. Марка бетона по морозостойкости нормируется в случаях, оговоренных в проекте здания.

2.3. Марка бетона по водонепроницаемости и приведенные показатели плотности бетона колонн с повышенной коррозионной стойкостью (с индексом Н и П см. п. 1.2 настоящего технического описания) должны соответствовать таблице 2.

Таблица 2

Индекс к марке колонны (см п. 1.2)	Бетон по плотности	Марка бетона по водонепроницаемости	Водопоглощение в % по массе	Водоцементное отношение
Н	нормальной	В4	от 4,71 до 5,70	0,50
П	повышенный	В6	от 4,21 до 4,70	0,55

1.427.1-3.1-0.0070

Лист

3

Копировал: Щегрина

Формат А4

2.4. Требования к материалу для приклеивания бетона колонн с повышенной коррозионной стойкостью должны приниматься в соответствии с указаниями проекта здания.

2.5. В качестве арматуры применяется арматурная сталь класса А-III по ГОСТ 5781-82; класса Вр-I по ГОСТ 6727-80; класса А-I по ГОСТ 5781-82.

2.6. Закладные изделия изготавливаются из стали марки ВСтЗ КП2-1 по ТУ 14-1-3023-80.

2.7. Колонны армируются пространственными арматурными каркасами, марки которых должны приниматься по спецификациям, приведенным в настоящем выпуске, в зависимости от марки колонны.

Во всех колоннах должны быть предусмотрены закладные изделия для крепления колонн к конструкциям покрытия, фундаментам, а в колоннах продольного фахверка зданий в многоярусных каркасах - к подкрановым балкам (при железобетонных подкрановых балках); должны быть предусмотрены также закладные изделия для крепления стен, а в колоннах, к которым крепятся связи, - закладные изделия для крепления связей.

Разбивка всех закладных изделий и их марки принимаются в соответствии с указаниями проекта здания. Установка закладных изделий производится по примерам, приведенным в настоящем выпуске.

2.8. Колонны проверены на усилия, действующие при выемке из опалубки, складировании, транспортировании и монтаже, как консольные шарнирно опертые балки, загруженные распределенной нагрузкой от массы колонн (Ф).

1.427.1-3.1-0.0070

Лист

4

Копировал: Щегрина 19445-02.6

Формат А4

Расчетная схема при расчете на усилия, действующие при выемке из опалубки, складировании и транспортировании приведена на рис. 1, при монтаже - на рис. 2.

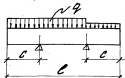


Рис. 1

где  $l$  - длина колонны,  $c$  - расстояние от торца колонны до места установки стропильных приспособлений, указанные в документах 1.427.1-3.1-1.00.05 и 1.427.1-3.1-2.00.06.

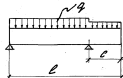


Рис. 2

При расчете на усилия, действующие при изготовлении, масса колонн учтена с коэффициентом динамичности  $K_d=1,5$ , при расчете на усилия, действующие при складировании и транспортировании с  $K_d=1,5$ , при монтаже с  $K_d=1,25$ . Расчет колонн сечением  $400 \times 800$  мм на усилия, действующие при складировании, транспортировании и монтаже произведен в предположении, что колонна находится в положении „на ребро“.

Стропильку колонн при выемке из опалубки, складировании, транспортировании и монтаже рекомендуется производить с помощью инвентарных приспособлений. При отсутствии инвентарных приспособлений допускается применять стропильные петли. Установка стропильных петель производится по примерам, приведенным в настоящем выпуске. Марку стропильных петель принимать по таблице, приведенной в документе

1.427.1-3.1-0.00.00

5

Копировал: Щедрина

Формат А4

1.427.1-3.1-0.04

Стропильные петли должны изготавливаться из арматурной стальной арматуры класса А-1, из стали марок ВСтЗ сп.2 и ВСтЗ пс.2 по ГОСТ 5781-82. Сталь марки ВСтЗ пс.2 не допускается применять для стропильных петель, если невозможно выполнить клин при температуре ниже  $40^\circ\text{C}$ . Допускается изготавливать стропильные петли из арматуры призматического профиля А-1 марки 10ГТ по ГОСТ 5781-82, снижая диаметр арматуры на один номер по сравнению с петлей из арматуры класса А-1.

2.9. Для проверки положения колонн при монтаже на боковых поверхностях клин предусмотрены риски квадратной формы в верхней и нижней колонн.

2.10. При изготовлении клин необходимо обратить внимание на обеспечение перпендикулярности нижней опорной поверхности к оси колонны.

2.11. Положение арматурных изделий в опалубке следует фиксировать прокладками из платинового цемента-песчаного раствора или пластмассы. Применение стальных фиксаторов, выступающих на поверхности бетона, не допускается.

Положение закладных изделий для крепления колонн к конструкциям покрытия, фундаментам и к подкрановым балкам, а также закладные изделия для крепления стоек следует фиксировать путем крепления их в форме. Положение стальных закладных изделий допускается фиксировать путем привязки их к арматурному каркасу.

1.427.1-3.1-0.00.00

6

Копировал: Щедрина 1944-02 7

Формат А4

Шифр и номер таблицы и даты Выход шифра

2.12. При установке в опалубочную форму стальных закладных изделий для крепления вертикальных стержней (МНЗ... МНЧ) допускается разрезать поперечные стержни каркаса при условии замены их шпильки.

2.13. Закладные изделия для крепления колонн к фундаментом (МНЗ, МНЧ) и для опирания стоек (МНЗ... МНЧТ), а также закладные изделия колонн с плавильной коррозионной стойкостью должны быть металлизированы слоем цинка толщиной 150 мкм или алюминия со специальной обработкой. Металлизация стержней стержней закладных изделий должна производиться на длине приварки плюс 50 мм. Вид металлизационного покрытия назначается в проекте здания.

В остальных случаях открытые поверхности закладных изделий должны армироваться в один слой.

2.14. Выемку колонн из опалубки следует производить после достижения бетоном не менее 70% проектной прочности. Выемку колонн из опалубки и подъем следует производить с помощью приварки.

2.15. Открытые поверхности закладных изделий должны быть очищены от наплывов бетона.

2.16. Точность изготовления, внешний вид и качество поверхности колонн должны удовлетворять требованиям ГОСТ 25528-83 "Колонны железобетонные для одноэтажных производственных зданий. Общие технические условия."

2.17. Величина отпусков прочности бетона должна назначаться в соответствии с требованиями ГОСТ 25528-83

1.427.1-3.1-0.0070

ИИТ  
7

Копировала: Щергина

Формат А4

2.18. Выборки стали на колонны выполняются без учета расхода стали на закладные изделия и справедливы для всей конструкции. Этот расход должен быть учтен дополнительно в соответствии с указаниями проекта здания.

### 3. Металлы контроля и правила приемки

3.1. Металлы контроля, испытаний и правила приемки колонн должны приниматься в соответствии с требованиями ГОСТ 25528-83.

### 4. Маркировка, хранение и транспортирование

4.1. Маркировка, хранение и транспортирование колонн должны производиться в соответствии с ГОСТ 25528-83.

4.2. Транспортирование и складирование колонн, кроме колонн сечением 400x600, допускается производить в положении "плашмя" или "на ребро". Транспортирование и складирование колонн сечением 400x600 допускается производить только "на ребро".

### 5. Монтаж

5.1. Монтаж колонн должен производиться согласно требованиям главы СНиП II-18-80 "Бетонные и железобетонные конструкции сборные. Правила производства и приемки работ" и главы СНиП III-4-80 "Техника безопасности в строительстве".

Подъем колонн при монтаже, кроме колонн сечением 400x600, следует производить из положения "плашмя" или "на ребро". Подъем колонн сечением 400x600 при монтаже следует производить из положения "на ребро".

Для выборки колонн используются предусмотренные в колоннах риски.

1.427.1-3.1-0.0070

ИИТ  
8

Копировала: Щергина 1945-02 8

Формат А4

Формат	Знак	Лист	Обозначение	Наименование	Кол.	Примечание
			<u>Документация</u>			
А4			1.4271-3.1-00. Т0	Техническое описание		
А3			1.4271-3.1-1.00 СБ	Сборочный чертёж		
А3			1.4271-3.1-1.00 ВРС	Ведомость расхода стали		

Формат	Знак	Для исполнения с порядковым номером <sup>1</sup>	Обозначение	Кол.	Примечание
			<u>Переменные данные</u>		
			<u>Сборочные единицы</u>		
			Поз. 1. Каркас пространственный КП1... КП19		
А3		-000	1.4271-3.2-1.00. 0	1	КП 1
А3		-001		1	КП 2
А3		-002		1	КП 3
А3		-003		1	КП 4
А3		-004		1	КП 5
А3		-005		1	КП 6
А3		-006		1	КП 7
А3		-007		1	КП 8
А3		-008		1	КП 9
А3		-009		1	КП 10
А3		-010		1	КП 11
А3		-011		1	КП 12

<sup>1</sup> Основное исполнение, не имеющее порядкового номера, обозначено "000"

1.4271-3.1-1.00		
Исполн.	Провер.	Лист
Нач. отд.	Разрабл.	Лист
И. КОМ. П. Корнетова	Коп.	Колонки 1КФ93-1... 1КФ105-4;
Инж. Л. А. Чугринова	Коп.	2КФ69-1... 2КФ117-2;
Ст. инж. Витковская	Коп.	3КФ93-1... 3КФ153-2;
Инженер В. В. Курбан	Коп.	4КФ105-1... 4КФ134-2;
Провер. Корнетова	Коп.	5КФ145-1... 5КФ161-2
ЦНИИПРОМЗДАНИЙ		

Копировал Купарадзе Формат А4

Формат	Знак	Для исполнения с порядковым номером	Обозначение	Кол.	Примечание
А3		-012	1.4271-3.2-1.00. 0-012	1	КП 13
А3		-013		1	КП 14
А3		-014		1	КП 15
А3		-015		1	КП 16
А3		-016		1	КП 17
А3		-017		1	КП 18
А3		-018		1	КП 19
А3		-019		1	КП 20
А3		-020		1	КП 21
А3		-021		1	КП 22
А3		-022		1	КП 23
А3		-023		1	КП 24
А3		-024		1	КП 25
А3		-025		1	КП 26
А3		-026		1	КП 27
А3		-027		1	КП 28
А3		-028		1	КП 29
А3		-029		1	КП 30
А3		-030		1	КП 31
А3		-031		1	КП 32
А3		-032		1	КП 33
А3		-033		1	КП 34
А3		-034		1	КП 35
А3		-035		1	КП 36*
А3		-036		1	КП 37
А3		-037		1	КП 38
А3		-038		1	КП 39
А3		-039		1	КП 40
А3		-040		1	КП 41
А3		-041		1	КП 42

1.4271-3.1-1.00

Лист

2

1944-02 9 Копировал Купарадзе

Исполн. и дата выполнения

Исполн. и дата выполнения



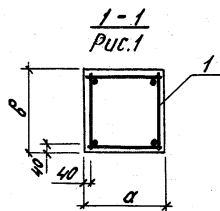
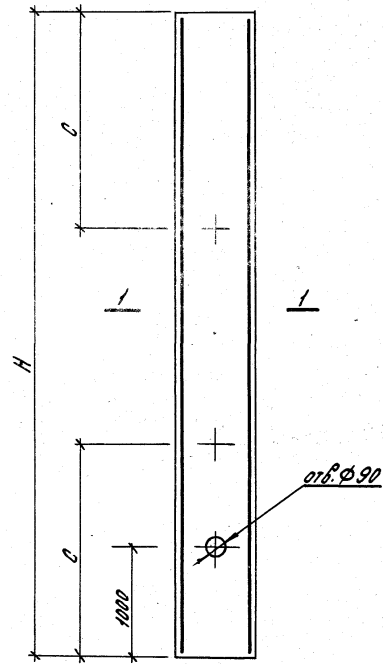
Формат Звук	Для исполнения с порядковым номером	Обозначение	Кол.	Приме- чание
А3	-042	1.4221-3.2-1.00.0-042	1	КП 43
А3	-043	-043	1	КП 44
А3	-044	-044	1	КП 45
А3	-045	-045	1	КП 46
А3	-046	-046	1	КП 47
А3	-047	-047	1	КП 48
А3	-048	-048	1	КП 49
А3	-049	-049	1	КП 50
А3	-050	-050	1	КП 51
А3	-051	-051	1	КП 52
А3	-052	-052	1	КП 53
А3	-053	-053	1	КП 54
А3	-054	-054	1	КП 55
А3	-055	-055	1	КП 56
А3	-056	-056	1	КП 57
А3	-057	-057	1	КП 58
А3	-058	-058	1	КП 59
А3	-059	-059	1	КП 60
А3	-060	-060	1	КП 61
А3	-061	-061	1	КП 62
А3	-062	-062	1	КП 63
А3	-063	-063	1	КП 64
А3	-064	-064	1	КП 65
А3	-065	-065	1	КП 66
А3	-066	-066	1	КП 67
А3	-067	-067	1	КП 68
А3	-068	-068	1	КП 69
А3	-069	-069	1	КП 70
А3	-070	-070	1	КП 71
А3	-071	-071	1	КП 72
1.4221-3.1-1.00				Итого 3

Министерство культуры и образования

Формат Звук	Для исполнения с порядковым номером	Обозначение	Кол.	Приме- чание
А3	-072	1.4221-3.2-1.00.0-072	1	КП 73
А3	-073	-073	1	КП 74
А3	-074	-074	1	КП 75
А3	-075	-075	1	КП 76
А3	-076	-076	1	КП 77
А3	-077	-077	1	КП 78
А3	-078	-078	1	КП 79
А3	-079	-079	1	КП 80
А3	-080	-080	1	КП 81
А3	-081	-081	1	КП 82
А3	-082	-082	1	КП 83
А3	-083	-083	1	КП 84
А3	-084	-084	1	КП 85
А3	-085	-085	1	КП 86
А3	-086	-086	1	КП 87
А3	-087	-087	1	КП 88
А3	-088	-088	1	КП 89
А3	-089	-089	1	КП 90
А3	-090	-090	1	КП 91
А3	-091	-091	1	КП 92
А3	-092	-092	1	КП 93
А3	-093	-093	1	КП 94
А3	-094	-094	1	КП 95
А3	-095	-095	1	КП 96
А3	-096	-096	1	КП 97
А3	-097	-097	1	КП 98
А3	-098	-098	1	КП 99
А3	-099	-099	1	КП 100
А3	-100	-100	1	КП 101
1.4221-3.1-1.00				Итого 4

Формат Зона	Для исполнения с порядковым номером	Обозначение	Кол.	Приме- чание
А3	-101	1.4221-3.2-1.00.0	-101	1 КЛ 102
А3	-102		-102	1 КЛ 103
А3	-103		-103	1 КЛ 104
А3	-104		-104	1 КЛ 105
А3	-105		-105	1 КЛ 106
А3	-106		-106	1 КЛ 107
А3	-107		-107	1 КЛ 108
А3	-108		-108	1 КЛ 109
А3	-109		-109	1 КЛ 110
А3	-110		-110	1 КЛ 111
А3	-111		-111	1 КЛ 112
А3	-112		-112	1 КЛ 113
А3	-113		-113	1 КЛ 114
А3	-114		-114	1 КЛ 115
А3	-115		-115	1 КЛ 116
А3	-116		-116	1 КЛ 117
А3	-117		-117	1 КЛ 118
А3	-118		-118	1 КЛ 119
		<u>Материалы</u>		
		Бетон		
	-000; -001	М 200	0,33	м <sup>3</sup>
	-002; -003		0,36	м <sup>3</sup>
	-004; -005		0,39	м <sup>3</sup>
	-006; -007		0,41	м <sup>3</sup>
	-008; -009		0,44	м <sup>3</sup>
	-010; -011		0,47	м <sup>3</sup>
	-012; -013; -014; -015		0,50	м <sup>3</sup>
	-016; -017; -018; -019		0,51	м <sup>3</sup>
	-020; -021		0,52	м <sup>3</sup>
		1.4221-3.1-1.00		Лист 5

Формат Зона	Для исполнения с порядковым номером	Обозначение	Кол.	Приме- чание
	-022; -023	М 200	0,55	м <sup>3</sup>
	-024; -025; -026		0,58	м <sup>3</sup>
	-027; -028; -029; -030		0,60	м <sup>3</sup>
	-031; -032		0,83	м <sup>3</sup>
	-033; -034; -035; -036		0,88	м <sup>3</sup>
	-037; -038		0,90	м <sup>3</sup>
	-039; -040; -041; -042		0,95	м <sup>3</sup>
	-043; -044		0,97	м <sup>3</sup>
	-045; -046		0,77	м <sup>3</sup>
	-047; -048; -049; -050; -051; -052		1,0	м <sup>3</sup>
	-053; -054		0,84	м <sup>3</sup>
	-055; -056		1,5	м <sup>3</sup>
	-057; -058; -059; -060		0,87	м <sup>3</sup>
	-061; -062; -063; -064		1,6	м <sup>3</sup>
	-065; -066; -067; -068		0,95	м <sup>3</sup>
	-069; -070		2,1	м <sup>3</sup>
	-071; -072; -073; -074		1,3	м <sup>3</sup>
	-075; -076; -077; -078		2,2	м <sup>3</sup>
	-079; -080		1,4	м <sup>3</sup>
	-103; -104; -107; -108		2,3	м <sup>3</sup>
	-109; -110		2,3	м <sup>3</sup>
	-083; -084; -085; -086; -087		1,1	м <sup>3</sup>
	-088; -089; -090		2,1	м <sup>3</sup>
	-091; -094; -095; -096; 097; -098		2,1	м <sup>3</sup>
	-092; -093		2,7	м <sup>3</sup>
	-099; -100; -101; -102		2,7	м <sup>3</sup>
	-105; -106		3,6	м <sup>3</sup>
	-111; -112; -113; -114		3,5	м <sup>3</sup>
	-081; -082; -115; -116		2,5	м <sup>3</sup>
	-117; -118		3,9	м <sup>3</sup>
		1.4221-3.1-1.00		Лист 6



Обозначение	Марка	Рис.	Размеры, мм				Масса, т
			H	a	b	c	
1.4221-3.1-1.00	1КФ37-1	1	3200	300	300	1000	0,8
-001	1КФ37-2						
-002	1КФ40-1		4000			1100	0,9
-003	1КФ40-2						
-004	1КФ43-1		4300			1200	1,0
-005	1КФ43-2						
-006	1КФ46-1		4600			1300	1,1
-007	1КФ46-2						
-008	1КФ49-1		4900			1400	1,2
-009	1КФ49-2						
-010	1КФ52-1		5200			1500	1,3
-011	1КФ52-2						
-012	1КФ55-1		5500			1500	1,2
-013	1КФ55-2						
-014	1КФ55-3		5700			1500	1,3
-015	1КФ55-4						
-016	1КФ57-1		5700			1500	1,3
-017	1КФ57-2						

1.4221-3.1-1.00 СБ

Копирия 1КФ37-1...1КФ105-4;		Масса	Масштаб
2КФ89-1...2КФ112-2;		Р	СМ.
3КФ93-1...3КФ153-2;		табл.	—
4КФ105-1...4КФ137-2;		Лист 1 Листов 5	
5КФ145-1...5КФ161-2			
Сборочный чертёж			

Исполн. <i>Лурдьян</i>	Провер. <i>Корнетова</i>
Инж. <i>Лурдьян</i>	Инж. <i>Корнетова</i>

ЦИНИПРОМЗДАНИЙ

Обозначение	Марка	Рис.	Размеры, мм				Масса, г
			Н	а	б	с	
1.4221-3.1-1.00-018	1КФ57-3	1	5700	300	300	1500	1,3
-019	1КФ57-4						
-020	1КФ58-1						
-021	1КФ58-2						
-022	1КФ61-1						
-023	1КФ61-2		6100			1600	1,4
-024	1КФ64-1						
-025	1КФ64-2						
-026	1КФ64-3		6400			1700	
-027	1КФ67-1						
-028	1КФ67-2						
-029	1КФ67-3		6700			1800	1,5
-030	1КФ67-4						
-031	2КФ69-1						
-032	2КФ69-2		6900				2,1
-033	2КФ73-1						
-034	2КФ73-2						
-035	2КФ73-3		7300			1900	2,2
-036	2КФ73-4						
-037	2КФ75-1						
-038	2КФ75-2		7500			2000	2,3
-039	2КФ79-1						
-040	2КФ79-2						
-041	2КФ79-3		7900			2100	2,4
-042	2КФ79-4						
-043	2КФ81-1						
-044	2КФ81-2	8100					
-045	1КФ85-1						
			8500	300	2300	1,9	

1.4221-3.1-1.00 СБ

лист  
2

Обозначение	Марка	Рис.	Размеры, мм				Масса, г					
			Н	а	б	с						
1.4221-3.1-1.00-046	1КФ85-2	1		300	300		1,9					
-047	2КФ85-1											
-048	2КФ85-2							8500	400	300	2300	2,6
-049	2КФ85-3											
-050	2КФ85-4											
-051	2КФ87-1							8700				
-052	2КФ87-2											
-053	1КФ93-1											
-054	1КФ93-2							9300	300		2500	2,1
-055	3КФ93-1											
-056	3КФ93-2											
-057	1КФ97-1											
-058	1КФ97-2											
-059	1КФ97-3											
-060	1КФ97-4							9700	300	300	2600	2,2
-061	3КФ97-1											
-062	3КФ97-2											
-063	3КФ97-3								400	400		3,9
-064	3КФ97-4											
-065	1КФ105-1											
-066	1КФ105-2							10500	300	300	2800	2,4
-067	1КФ105-3											
-068	1КФ105-4											
-069	4КФ105-1								500	400		5,3
-070	4КФ105-2											
-071	2КФ109-1											
-072	2КФ109-2	10900	400	300	2900	3,3						
-073	2КФ109-3											

1.4221-3.1-1.00 СБ

лист  
3

Обозначение	Марка	Рис.	Размеры, мм				Масса, т
			Н	а	б	с	
14221-3.1-1.00-074	2КФ109-4	1	10300	400	300	2900	3,3
-075	4КФ109-1			500	400		5,5
-076	4КФ109-2						
-077	4КФ109-3						
-078	4КФ109-4		11200	400	300	3100	3,5
-079	2КФ117-1						
-080	2КФ117-2						
-081	4КФ125-1						
-082	4КФ125-2		12500	500		3300	6,3
-083	3КФ121-1						
-084	3КФ121-2						
-085	3КФ121-3						
-086	3КФ121-4		12100	400		3200	4,8
-087	3КФ121-5						
-088	4КФ121-1						
-089	4КФ121-2						
-090	4КФ121-3		12900	500		3400	5,2
-091	3КФ129-1						
-092	4КФ137-1						
-093	4КФ137-2						
-094	3КФ133-1	13700	400		3600	6,9	
-095	3КФ133-2						
-096	3КФ133-3						
-097	3КФ133-4						
-098	3КФ133-5	13300	500		3500	5,3	
-099	4КФ133-1						
-100	4КФ133-2						
-101	4КФ133-3						

1.4221-3.1-1.00 СБ

Лист  
4

Копировал Купарадзе Формат А4

Обозначение	Марка	Рис.	Размеры, мм				Масса, т	
			Н	а	б	с		
14221-3.1-1.00-102	4КФ133-4	1	14300	500	400	3500	6,7	
-103	3КФ141-1			400			3200	5,6
-104	3КФ141-2							
-105	5КФ149-1							
-106	5КФ149-2		14900	600		3900	8,9	
-107	3КФ145-1							
-108	3КФ145-2							
-109	3КФ145-3							
-110	3КФ145-4		14500	400		3800	5,8	
-111	5КФ145-1							
-112	5КФ145-2							
-113	5КФ145-3							
-114	5КФ145-4		15300	600		4100	8,7	
-115	3КФ153-1							
-116	3КФ153-2							
-117	5КФ161-1							
-118	5КФ161-2		16100	800		4400	9,7	

Шифр по плану Подпись и дата Взам.инв.№

1.4221-3.1-1.00 СБ

Лист  
5

19445-02 14

Копировал Купарадзе Формат А4

Формат Зона	Лист	Обозначение	Наименование	Кол.	Приме- чание
<u>Документация</u>					
А4		1.4271-3.1-00.70	Техническое описание		
А3		1.4271-3.1-2.00.05	Сборочный чертёж		
А3		1.4271-3.1-2.00.08	Ведомость расхода стали		

Формат Зона	Для исполнения с по- рядковым номером 1	Обозначение	Кол.	Приме- чание
<u>Переменные данные</u> <u>Сборочные единицы</u>				
Поз.1. Каркас пространственный КП 120... КП 238				
А3	-000	1.4271-3.2-2.00.0	1	КП 120
А3	-001		-001	1 КП 121
А3	-002		-002	1 КП 122
А3	-003		-003	1 КП 123
А3	-004		-004	1 КП 124
А3	-005		-005	1 КП 125
А3	-006		-006	1 КП 126
А3	-007		-007	1 КП 127
А3	-008		-008	1 КП 128
А3	-009		-009	1 КП 129
А3	-010		-010	1 КП 130
А3	-011		-011	1 КП 131

1 Основное исполнение, не имеющее порядкового номера, обозначено "000"

1.4271-3.1-2.00	
И.контр. И.инж.п. Ст.инж. И.инженер Пробер	Возвешлюл Корнегов Кутырина Рутковская Ларофан Корнетова
Колония БКФ 69-1... БКФ 112-2; ЗКФ 93-1... ЗКФ 153-2; ЗКФ 105-1... ЗКФ 139-5; ЗКФ 142-1... ЗКФ 175-4	Гусев Луст Лустов 1 9
<b>ЦНИИПРОМЗДАНИЙ</b>	

Копировал Купарадзе Формат А4

Формат Зона	Для исполнения с по- рядковым номером	Обозначение	Кол.	Приме- чание
А3	-012	1.4271-3.2-2.00.0-012	1	КП 132
А3	-013		-013	1 КП 133
А3	-014		-014	1 КП 134
А3	-015		-015	1 КП 135
А3	-016		-016	1 КП 136
А3	-017		-017	1 КП 137
А3	-018		-018	1 КП 138
А3	-019		-019	1 КП 139
А3	-020		-020	1 КП 140
А3	-021		-021	1 КП 141
А3	-022		-022	1 КП 142
А3	-023		-023	1 КП 143
А3	-024		-024	1 КП 144
А3	-025		-025	1 КП 145
А3	-026		-026	1 КП 146
А3	-027		-027	1 КП 147
А3	-028		-028	1 КП 148
А3	-029		-029	1 КП 149
А3	-030		-030	1 КП 150
А3	-031		-031	1 КП 151
А3	-032		-032	1 КП 152
А3	-033		-033	1 КП 153
А3	-034		-034	1 КП 154
А3	-035		-035	1 КП 155
А3	-036		-036	1 КП 156
А3	-037		-037	1 КП 157
А3	-038		-038	1 КП 158
А3	-039		-039	1 КП 159
А3	-040		-040	1 КП 160
А3	-041		-041	1 КП 161

И.контр. И.инж.п. Ст.инж. И.инженер Пробер

1.4271-3.1-2.00

Лист  
2

1945-02 15

Копировал Купарадзе Формат А4

Формат Зона	Для исполнения с рядковым номером	Обозначение	Кол.	Приме- чание
А3	-042	1.4271-3.2-2.00.0-042	1	КП 162
А3	-043	-043	1	КП 163
А3	-044	-044	1	КП 164
А3	-045	-045	1	КП 165
А3	-046	-046	1	КП 166
А3	-047	-047	1	КП 167
А3	-048	-048	1	КП 168
А3	-049	-049	1	КП 169
А3	-050	-050	1	КП 170
А3	-051	-051	1	КП 171
А3	-052	-052	1	КП 172
А3	-053	-053	1	КП 173
А3	-054	-054	1	КП 174
А3	-055	-055	1	КП 175
А3	-056	-056	1	КП 176
А3	-057	-057	1	КП 177
А3	-058	-058	1	КП 178
А3	-059	-059	1	КП 179
А3	-060	-060	1	КП 180
А3	-061	-061	1	КП 181
А3	-062	-062	1	КП 182
А3	-063	-063	1	КП 183
А3	-064	-064	1	КП 184
А3	-065	-065	1	КП 185
А3	-066	-066	1	КП 186
А3	-067	-067	1	КП 187
А3	-068	-068	1	КП 188
А3	-069	-069	1	КП 189
А3	-070	-070	1	КП 190
А3	-071	-071	1	КП 191
1.4271-3.1-2.00				Лист 3

Копировал Купарадзе Формат А4

Формат Зона	Для исполнения с рядковым номером	Обозначение	Кол.	Приме- чание
А3	-072	1.4271-3.2-2.00.0-072	1	КП 192
А3	-073	-073	1	КП 193
А3	-074	-074	1	КП 194
А3	-075	-075	1	КП 195
А3	-076	-076	1	КП 196
А3	-077	-077	1	КП 197
А3	-078	-078	1	КП 198
А3	-079	-079	1	КП 199
А3	-080	-080	1	КП 200
А3	-081	-081	1	КП 201
А3	-082	-082	1	КП 202
А3	-083	-083	1	КП 203
А3	-084	-084	1	КП 204
А3	-085	-085	1	КП 205
А3	-086	-086	1	КП 206
А3	-087	-087	1	КП 207
А3	-088	-088	1	КП 208
А3	-089	-089	1	КП 209
А3	-090	-090	1	КП 210
А3	-091	-091	1	КП 211
А3	-092	-092	1	КП 212
А3	-093	-093	1	КП 213
А3	-094	-094	1	КП 214
А3	-095	-095	1	КП 215
А3	-096	-096	1	КП 216
А3	-097	-097	1	КП 217
А3	-098	-098	1	КП 218
А3	-099	-099	1	КП 219
А3	-100	-100	1	КП 220
А3	-101	-101	1	КП 221
1.4271-3.1-2.00				Лист 4

19445-02 16 Копировал Купарадзе Формат А4

Удостоверенный Подпись и дата Взаимности

Формат Экз	Для исполнения с порядковым номером	Обозначение	Кол.	Приме- чание
А3	-102	1.4271-3.2-2.00.0	-102	1 КП222
А3	-103		-103	1 КП223
А3	-104		-104	1 КП224
А3	-105		-105	1 КП225
А3	-106		-106	1 КП226
А3	-107		-107	1 КП227
А3	-108		-108	1 КП228
А3	-109		-109	1 КП229
А3	-110		-110	1 КП230
А3	-111		-111	1 КП231
А3	-112		-112	1 КП232
А3	-113		-113	1 КП233
А3	-114		-114	1 КП234
А3	-115		-115	1 КП235
А3	-116		-116	1 КП236
А3	-117		-117	1 КП237
А3	-118		-118	1 КП238
А3	-119		-119	1 КП239
А3	-120		-120	1 КП240
А3	-121		-121	1 КП241
А3	-122		-122	1 КП242
А3	-123		-123	1 КП243
А3	-124		-124	1 КП244
А3	-125		-125	1 КП245
А3	-126		-126	1 КП246
А3	-127		-127	1 КП247
А3	-128		-128	1 КП248
А3	-129		-129	1 КП249
А3	-130		-130	1 КП250
А3	-131		-131	1 КП251
1.4271-3.1-2.00				Итого 5

Удостоверен Удостоверен Проект А4

Формат Экз	Для исполнения с порядковым номером	Обозначение	Кол.	Приме- чание
А3	-132	1.4271-3.2-2.00.0	-132	1 КП252
А3	-133		-133	1 КП253
А3	-134		-134	1 КП254
А3	-135		-135	1 КП255
А3	-136		-136	1 КП256
А3	-137		-137	1 КП257
А3	-138		-138	1 КП258
А3	-139		-139	1 КП259
А3	-140		-140	1 КП260
А3	-141		-141	1 КП261
А3	-142		-142	1 КП262
А3	-143		-143	1 КП263
А3	-144		-144	1 КП264
А3	-145		-145	1 КП265
А3	-146		-146	1 КП266
А3	-147		-147	1 КП267
А3	-148		-148	1 КП268
А3	-149		-149	1 КП269
А3	-150		-150	1 КП270
А3	-151		-151	1 КП271
А3	-152		-152	1 КП272
А3	-153		-153	1 КП273
А3	-154		-154	1 КП274
А3	-155		-155	1 КП275
А3	-156		-156	1 КП276
А3	-157		-157	1 КП277
А3	-158		-158	1 КП278
А3	-159		-159	1 КП279
А3	-160		-160	1 КП280
А3	-161		-161	1 КП281
1.4271-3.1-2.00				Итого 6

Копирован Удостоверен Проект А4

Удостоверен Удостоверен Проект А4

Удостоверен Удостоверен Проект А4



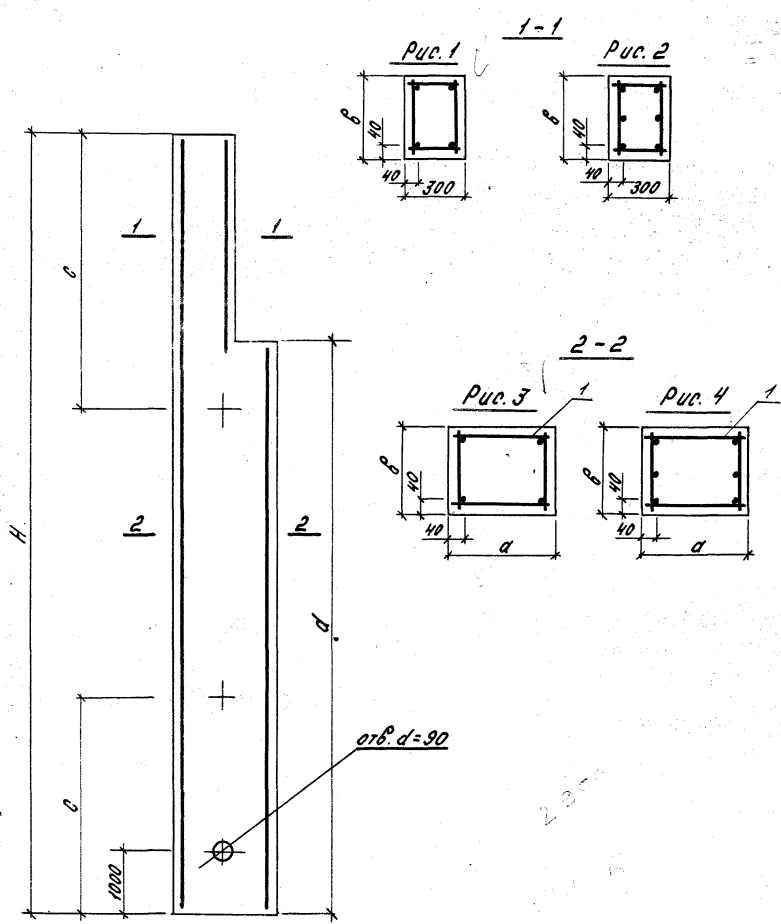
Формат	Зона	Для исполнения с порядковым номером	Обозначение	Кол.	Приме- чание
А3		-162	14271-3.2-2. 00. 0 - 162	1	КП 282
А3		-163		1	КП 283
А3		-164		1	КП 284
А3		-165		1	КП 285
А3		-166		1	КП 286
А3		-167		1	КП 287
А3		-168		1	КП 288
А3		-169		1	КП 289
А3		-170		1	КП 290
А3		-171		1	КП 291
А3		-172		1	КП 292
А3		-173		1	КП 293
А3		-174		1	КП 294
А3		-175		1	КП 295
А3		-176		1	КП 296
А3		-177		1	КП 297
А3		-178		1	КП 298
			<u>Материалы</u>		
			Бетон		
		-000; -001; -006; -007;	М 200	0,80	м <sup>3</sup>
		-008; -009		0,80	м <sup>3</sup>
		-002; -003; -004; -005		0,77	м <sup>3</sup>
		-010; -011		0,87	м <sup>3</sup>
		-012; -013; -014; -015		0,83	м <sup>3</sup>
		-016; -017; -018; -019		0,86	м <sup>3</sup>
		-020; -021; -026; -027;		0,85	м <sup>3</sup>
		-028; -029		0,85	м <sup>3</sup>
		-022; -023; -024; -025;		0,82	м <sup>3</sup>
		-032; -033; -034; -035		0,82	м <sup>3</sup>
			14271-3.1-2. 00		лист 7

Копировал Купародзе Формат А4

Формат	Зона	Для исполнения с порядковым номером	Обозначение	Кол.	Приме- чание
		-030; -031; -036; -037;		М 200	1,0 м <sup>3</sup>
		-038; -039			1,0 м <sup>3</sup>
		-040; -041; -050; -051; -052;			1,5 м <sup>3</sup>
		-053; -054; -055; -056; -057			1,5 м <sup>3</sup>
		-042; -043; -044; -045; -046;			1,4 м <sup>3</sup>
		-047; -048; -049; -076; -077			1,4 м <sup>3</sup>
		-058; -059; -068; -069;			2,0 м <sup>3</sup>
		-070; -071; -097; -098			2,0 м <sup>3</sup>
		-060; -061; -062; -063;			1,9 м <sup>3</sup>
		-064; -065; -066; -067			1,9 м <sup>3</sup>
		-072; -073; -074; -075			2,1 м <sup>3</sup>
		-089; -100; -101			2,6 м <sup>3</sup>
		-078; -079; -080;			2,4 м <sup>3</sup>
		-091; -092; -093; -094; -095;			2,3 м <sup>3</sup>
		-096; -089; -090			2,3 м <sup>3</sup>
		-081; -082; -083; -084; -085;			2,2 м <sup>3</sup>
		-086; -087; -088; -119; -120			2,2 м <sup>3</sup>
		-102; -103; -104; -105;			2,4 м <sup>3</sup>
		-142; -143			2,4 м <sup>3</sup>
		-106; -107; -108; -109;			2,5 м <sup>3</sup>
		-110; -111; -112; -113; -114;			2,5 м <sup>3</sup>
		-115; -116; -117; -118			2,5 м <sup>3</sup>
		-121; -122; -123;			3,5 м <sup>3</sup>
		-139; -140; -138			3,3 м <sup>3</sup>
		-124; -125; -126; -127; -128			3,1 м <sup>3</sup>
		-129; -130; -131; -132; -133;			3,2 м <sup>3</sup>
		-134; -135; -136; -137			3,2 м <sup>3</sup>
		-144; -145			3,8 м <sup>3</sup>
		-146; -147; -148; -149; -150			3,4 м <sup>3</sup>
		-151; -152; -153; -154;			3,5 м <sup>3</sup>
			14271-3.1-2. 00		лист 8

19445-02 Копировал Купародзе Формат А4





Обозначение	Марка	Рис.	Размеры, мм					Масса, т
			H	a	b	d	c	
14221-3.1-2.00	БКФ69-1	1;3	6900	400	300	6000	1300	2,0
-001	БКФ69-2							
-002	БКФ70-1							
-003	БКФ70-2	2;3	7000	4800	1300	1900	1,9	
-004	БКФ70-3							
-005	БКФ70-4	1;3	7300	400	300	6500	2000	2,0
-006	БКФ73-1							
-007	БКФ73-2							
-008	БКФ73-3	1;3	7500	4800	2100	2,2	2,1	
-009	БКФ73-4							
-010	БКФ75-1	2;3	7600	4800	2100	2,2	2,4	
-011	БКФ75-2							
-012	БКФ75-1							
-013	БКФ75-2	2;3	7900	4800	2100	2,2	2,4	
-014	БКФ75-3							
-015	БКФ75-4							
-016	БКФ79-1	1;3	8100	4800	2100	2,2	2,4	
-017	БКФ79-2							
-018	БКФ79-3							
-019	БКФ79-4	1;3	8100	4800	2100	2,2	2,4	
-020	БКФ81-1							

1.4221-3.1-2.00 05

Нач. отд. Разенкова	С.В.	Колонна БКФ69-1...БКФ117-2;	Стальная	Масса	Плоскост
И.КОНТ. Корнетова	В.С.	БКФ93-1...БКФ153-2;	р	с.т.	табл.
Ст.инж.Лавочкин	В.С.	БКФ105-1...БКФ139-5;	Лист 1	Листов	7
Ст.инж. Рыжовская	А.И.	БКФ142-1...БКФ175-4	ЦНИПРОМЗДАНИЙ		
Инженер Пурдян	Л.И.	Сборочный чертёж			
Подпр. Кошкетов	В.С.				

Обозначение	Марка	Рис.	Размеры, мм					Масса, г
			H	a	b	d	c	
14221-31-200-021	БКФ81-2	1,3	8100			7200	2100	2,4
-022	БКФ82-1	2,3	8200				2200	2,3
-023	БКФ82-2							
-024	БКФ82-3	1,3	8500				6000	2,4
-025	БКФ82-4							
-026	БКФ85-1	1,3	8500					2,4
-027	БКФ85-2							
-028	БКФ85-3	1,3	8700				7800	2,5
-029	БКФ85-4							
-030	БКФ87-1	2,3	8800	400				2,3
-031	БКФ87-2							
-032	БКФ88-1	2,3	9100				6000	2,5
-033	БКФ88-2							
-034	БКФ88-3	1,3	9300				8400	3,6
-035	БКФ88-4							
-036	БКФ91-1	2,3	9400					3,5
-037	БКФ91-2							
-038	БКФ91-3	1,3	9700				6600	3,6
-039	БКФ91-4							
-040	БКФ93-1	2,3	9400					3,5
-041	БКФ93-2							
-042	БКФ94-1	1,3	9700					3,6
-043	БКФ94-2							
-044	БКФ94-3	2,3	9700					3,6
-045	БКФ94-4							
-046	БКФ97-1	1,3	9700					3,6
-047	БКФ97-2							
-048	БКФ97-3							

1.4221-3.1-2.00.05

Лист  
2

Обозначение	Марка	Рис.	Размеры, мм					Масса, г
			H	a	b	d	c	
14221-31-200-049	БКФ97-4		9700					3,6
-050	БКФ100-1	2,3	10000					2600
-051	БКФ100-2							
-052	БКФ100-3	1,3	10300	400				3,8
-053	БКФ100-4							
-054	БКФ103-1	1,3	10500					5,1
-055	БКФ103-2							
-056	БКФ103-3	2,3	10600	400				4,7
-057	БКФ103-4							
-058	БКФ105-1	2,3	10900	500				4,8
-059	БКФ105-2							
-060	БКФ106-1	1,3	11200					5,0
-061	БКФ106-2							
-062	БКФ106-3	2,3	11500					5,1
-063	БКФ106-4							
-064	БКФ109-1	1,3	11700	400	300	10800		3,5
-065	БКФ109-2							
-066	БКФ109-3							
-067	БКФ109-4							
-068	БКФ112-1							
-069	БКФ112-2							
-070	БКФ112-3							
-071	БКФ112-4							
-072	БКФ115-1							
-073	БКФ115-2							
-074	БКФ115-3							
-075	БКФ115-4							
-076	БКФ117-1	1,3	11700	400	300	10800		3,5

1.4221-3.1-2.00.05

Лист  
3

Универсальная Подвеска и Датчик Взаотношения

Обозначение	Марка	Рис.	Размеры, мм					Масса, т
			H	a	б	d	c	
14221-31-200-027	БКФ117-2		11700	400	300	10 800	3100	3,5
-028	БКФ125-1		12500			11600	3300	6,1
-029	БКФ125-2							
-080	БКФ125-3	1,3	11800				3100	5,5
-081	БКФ118-1							
-082	БКФ118-2							
-083	БКФ118-3							
-084	БКФ118-4	2;3	12100	500				
-085	БКФ121-1	1;3						
-086	БКФ121-2	2;3						
-087	БКФ121-3	1;3						
-088	БКФ121-4		12400			9600		5,6
-089	БКФ124-1	2;3						
-090	БКФ124-2	1;3						
-091	БКФ124-3							
-092	БКФ124-4		12700					
-093	БКФ127-1	2;3						
-094	БКФ127-2							
-095	БКФ127-3							
-096	БКФ127-4		12900	400				5,7
-097	БКФ129-1							
-098	БКФ129-2							
-099	БКФ137-1							
-100	БКФ137-2	1;3	13700			12800	3600	6,5
-101	БКФ137-3							
-102	БКФ130-1							
-103	БКФ130-2							
-104	БКФ130-3		13000			10800	3400	6,1

1.4221-31-2.00 СБ

Лист  
4

Копировал Куларадзе Формат А4

Обозначение	Марка	Рис.	Размеры, мм					Масса, т	
			H	a	б	d	c		
14221-31-2.00-105	БКФ130-4	2;3	13000	500	400	10800		3500	6,1
-106	БКФ133-1	1;3	13300						
-107	БКФ133-2								
-108	БКФ133-3	2;3	13600						
-109	БКФ133-4	1;3							
-110	БКФ136-1	2;3	13900						
-111	БКФ136-2								
-112	БКФ136-3								
-113	БКФ136-4								
-114	БКФ139-1	1;3	14100						
-115	БКФ139-2								
-116	БКФ139-3								
-117	БКФ139-4								
-118	БКФ139-5	2;3	14900						
-119	БКФ141-1								
-120	БКФ141-2								
-121	БКФ149-1								
-122	БКФ149-2	1;3	14200						
-123	БКФ149-3								
-124	БКФ142-1								
-125	БКФ142-2								
-126	БКФ142-3	2;3	14500						
-127	БКФ142-4								
-128	БКФ142-5								
-129	БКФ145-1								
-130	БКФ145-2	1;3	12000						
-131	БКФ145-3								
-132	БКФ145-4								

1.4221-3.1-2.00 СБ

Лист  
5

19445-02 22

Копировал Куларадзе Формат А4

Обозначение	Марка	Рис.	Размеры, мм					Масса, г				
			H	a	б	d	с					
14221-3.1-2.00-133	ЭКФ148-1	2,3	14800	600	12000	3300	8,0					
-134	ЭКФ148-2											
-135	ЭКФ148-3											
-136	ЭКФ148-4											
-137	ЭКФ148-5											
-138	ЭКФ151-1											
-139	ЭКФ151-2											
-140	ЭКФ151-3											
-141	ЭКФ151-4											
-142	ЭКФ153-1							1,3	15300	400	14400	4200
-143	ЭКФ153-2											
-144	ЭКФ161-1											
-145	ЭКФ161-2											
-146	ЭКФ154-1											
-147	ЭКФ154-2	2,4	15400	400	15200	4200	9,5					
-148	ЭКФ154-3	1,3										
-149	ЭКФ154-4	2,4										
-150	ЭКФ154-5	2,4										
-151	ЭКФ157-1	2,3						15700	600	13200	4200	8,7
-152	ЭКФ157-2											
-153	ЭКФ157-3											
-154	ЭКФ157-4											
-155	ЭКФ160-1											
-156	ЭКФ160-2	2,4						16000				8,8
-157	ЭКФ160-3	2,3										
-158	ЭКФ160-4	2,4										
-159	ЭКФ163-1	2,3										
-160	ЭКФ163-2	2,4	16300			4300	8,9					

1.4221-3.1-2.00 СБ

Лист  
6

Копировал Купарадзе Формат А4

Обозначение	Марка	Рис.	Размеры, мм					Масса, г						
			H	a	б	d	с							
14221-3.1-2.00-161	ЭКФ163-3	2,3	16300	600	400	13200	4300	8,9						
-162	ЭКФ163-4	2,4												
-163	ЭКФ165-1	1,3							16600				4400	9,3
-164	ЭКФ165-2													
-165	ЭКФ165-3													
-166	ЭКФ165-4													
-167	ЭКФ169-1													
-168	ЭКФ169-2	2,4							16900				4500	9,4
-169	ЭКФ169-3													
-170	ЭКФ169-4													
-171	ЭКФ172-1													
-172	ЭКФ172-2	2,3	17200				4600	9,5						
-173	ЭКФ172-3													
-174	ЭКФ172-4													
-175	ЭКФ175-1	2,4	17500				4600	9,6						
-176	ЭКФ175-2													
-177	ЭКФ175-3													
-178	ЭКФ175-4													

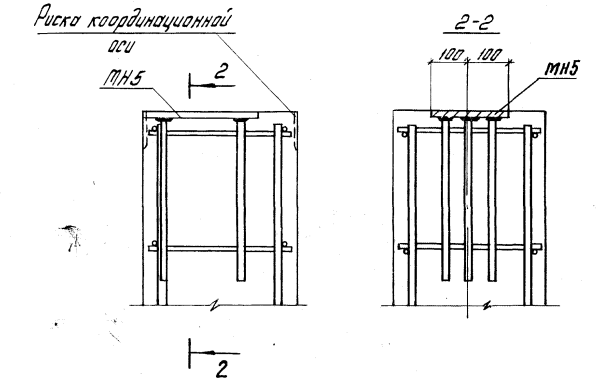
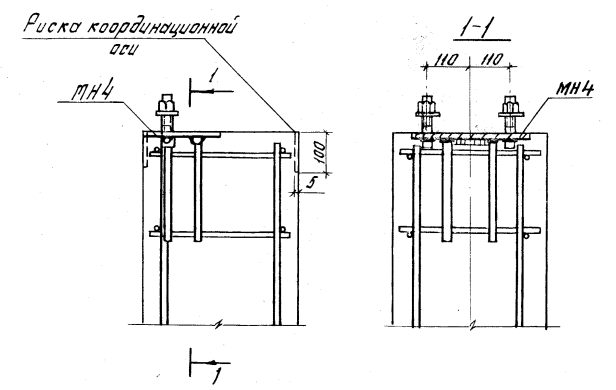
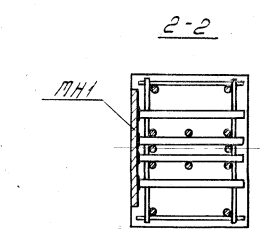
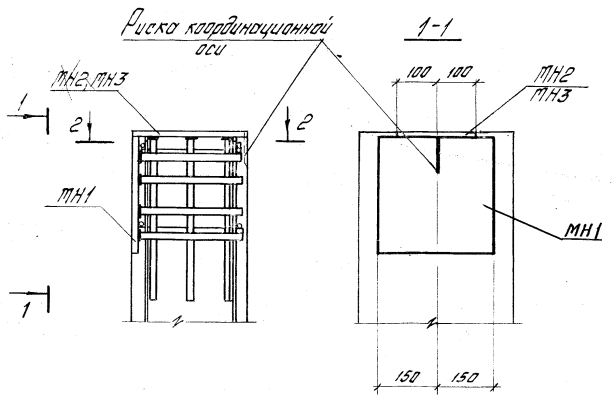
1.4221-3.1-2.00 СБ

Лист  
7

19445-02 23 Копировал Купарадзе Формат А4

Инв. № подл. Подпись и дата Взаимосвязь

Инв. № подл. Подпись и дата Взаимосвязь



Исполн.	Инженер	Проверил	Кутырина	1.427.1-3.1-0.01	Лист	Листов
М.П.	М.П.	М.П.	М.П.	Пример установки зрелых изделий МН1, МН3 в колоннах торцевого факелка	Р	1
				ЦНИИПРОМЗДАНИЙ		

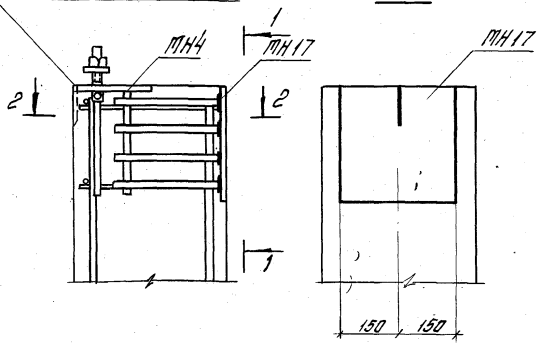
Копировал: Левина  
Формат А4

Имя и дата Взам инв. №

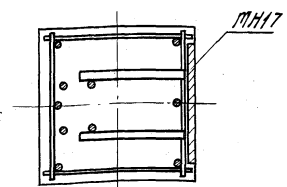
Исполн.	Инженер	Проверил	Кутырина	1.427.1-3.1-0.02	Лист	Листов
М.П.	М.П.	М.П.	М.П.	Пример установки зрелых изделий МН4, МН5 в колоннах торцевого факелка при стальных стоечных конструкциях	Р	1
				ЦНИИПРОМЗДАНИЙ		

19445-02 24 Копировал Левина  
Формат А4

Риска координационной оси



2-2

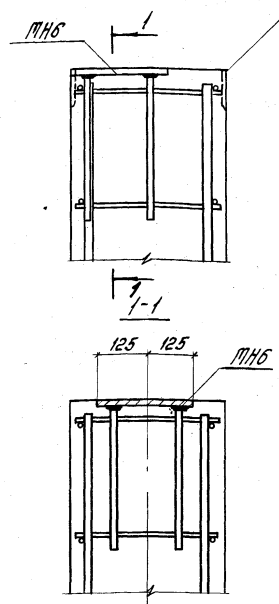


1.427.1-3.1-0.03

И.контр.	Кутырина	Инж.пр.	Корнетова	Инженер	Коралева	Проверил	Кутырина		
Пример установки закладных изделий МН4, МН17 в колоннах прощального типа в железобетонных фермах							Сталь	Лист	Листов
							ЦНИИПРОМЗДАНИЙ		

Копировал Левина Формат А4

Риска координационной оси



1.427.1-3.1-0.04

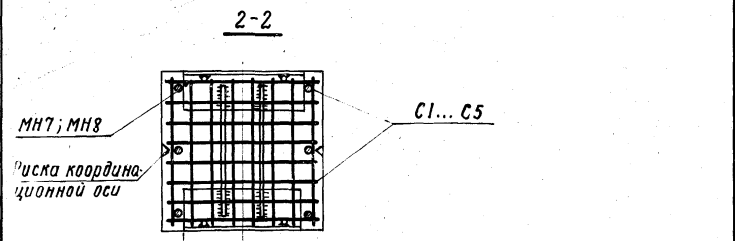
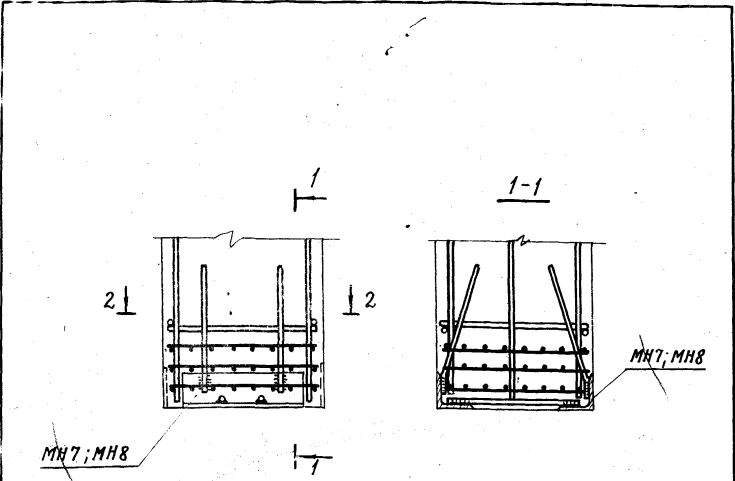
И.контр.	Кутырина	Инж.пр.	Корнетова	Инженер	Коралева	Проверил	Кутырина		
Пример установки закладного изделия МН6 в колоннах прощального типа в железобетонных фермах							Сталь	Лист	Листов
							ЦНИИПРОМЗДАНИЙ		

Копировал Левина 19445-02 25 Формат А4

Л. Левина и др. 19445-02 25 Формат А4

Л. Левина и др. 19445-02 25 Формат А4





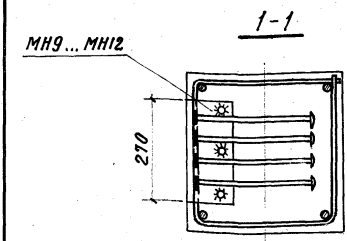
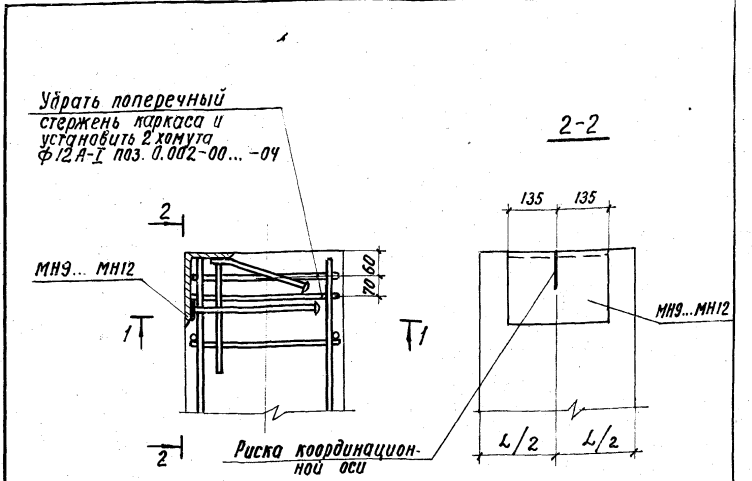
Для МН7	125
Для МН8	150

1.427.1-3.1-0.05

Пример установки закладных изделий МН7, МН8 в колоннах торцового и продольного фашверка	Стация	Лист	Листов
	Р		1

Нач. отд.	Розенблюм	А.С.
Н. контр.	Кутырина	В.С.
Глав. инж.	Кутырина	В.С.
Инж. гр.	Корнетова	В.С.
	Шарова	В.С.
	Кутырина	В.С.

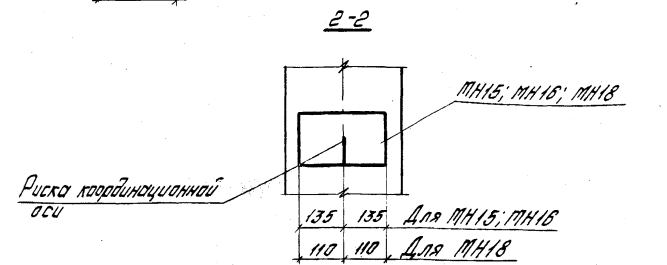
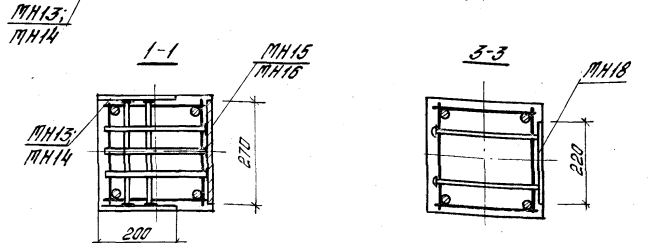
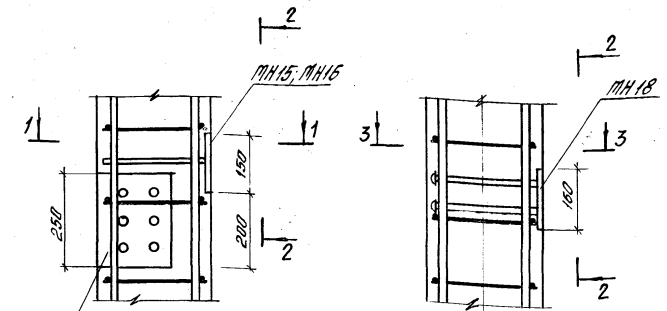
Линия координационной оси



1.427.1-3.1-0.06

Пример установки закладных изделий МН9... МН12 для крепления стального элемента к колонне продольного фашверка	Стация	Лист	Листов
	Р		1

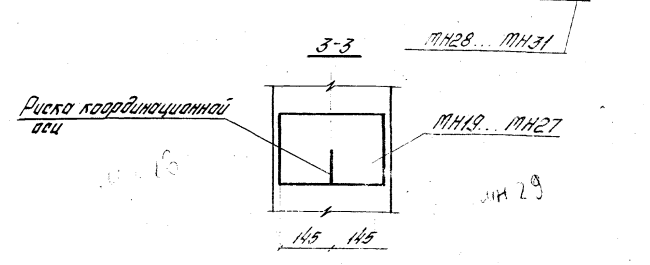
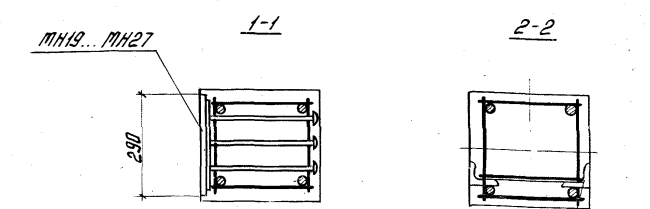
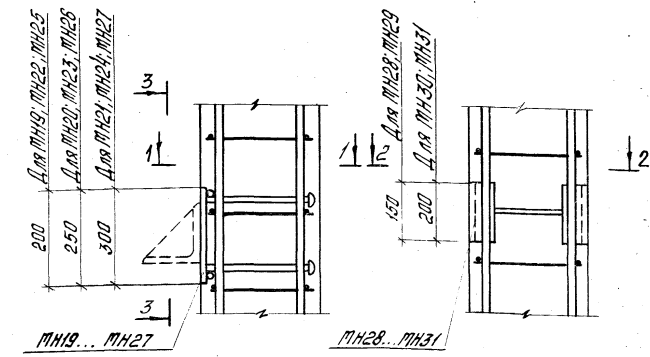
Нач. отд.	Розенблюм	А.С.
Н. контр.	Кутырина	В.С.
Глав. инж.	Кутырина	В.С.
Инж. гр.	Корнетова	В.С.
Проверил	Кутырина	В.С.



1.427.1-3.1-0.07

Шк. №101А. Подпись и дата. Взам.инв. №

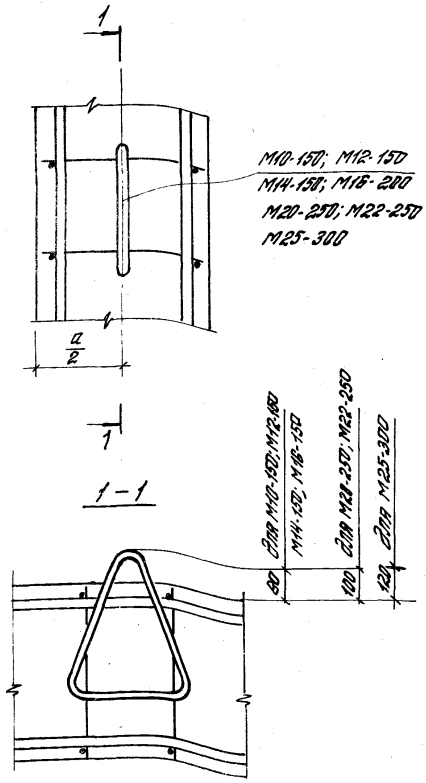
Нач. отд.	Исполнит.	Пример установки закладных изделий MN15, MN16, MN18 в колоннах пробоинного фазового зонта с монтажными кронштейнами	Лист	Листов
Инж.пр.	Кутыринов		Р	1
Инж.пр.	Кутыринов	ЦНИИПРОМЗДАНИЙ		
Инж.пр.	Кутыринов			



1.427.1-3.1-0.08

Шк. №101А. Подпись и дата. Взам.инв. №

Нач. отд.	Исполнит.	Пример установки закладных изделий MN19...MN31 для откосов и крепления стеновых панелей в колоннах	Лист	Листов
Инж.пр.	Кутыринов		Р	1
Инж.пр.	Кутыринов	ЦНИИПРОМЗДАНИЙ		
Инж.пр.	Кутыринов			

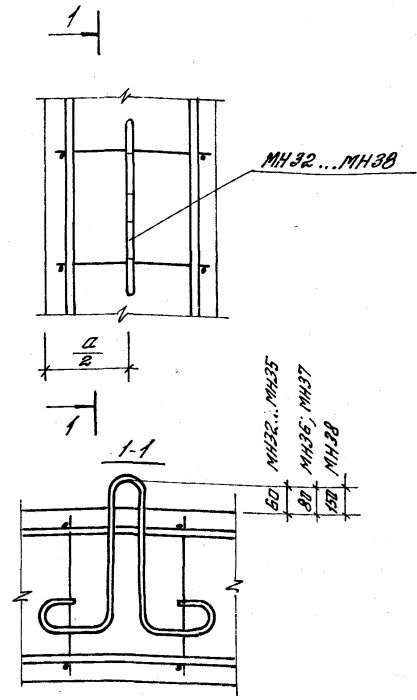


1.427.1.-3.1-0.09

Исполнитель: Разенблатт  
 Заказчик: Руткевская  
 Проект: Котлярович  
 Проверка: Курьянкова  
 Подпись: Руткевская

Пример установки монтажных петель молки M10-150, M12-150, M14-150, M16-200, M20-250, M22-250, M25-300 в колонных

видов	лист	листов
Р		1
ЦИИИПРОМЗДАНИЙ		



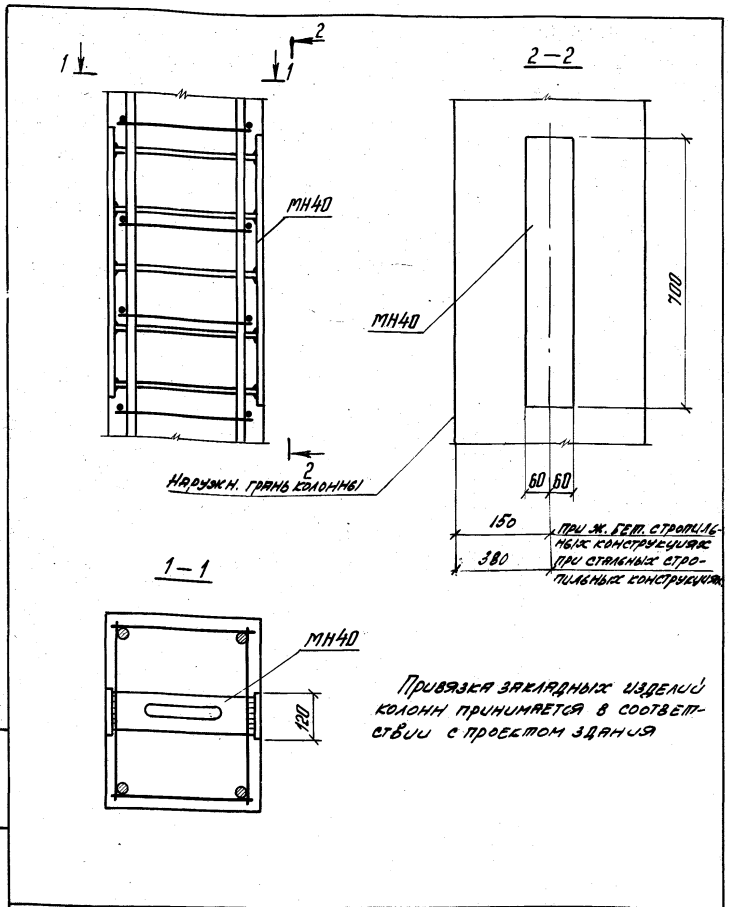
1.427.1.-3.1-0.10

Исполнитель: Разенблатт  
 Заказчик: Корнетов  
 Проект: Котлярович  
 Проверка: Руткевская  
 Подпись: Корнетов

Пример установки монтажных петель MH32...MH38 в колонных

видов	лист	листов
Р		1
ЦИИИПРОМЗДАНИЙ		

Исполнитель: Разенблатт  
 Заказчик: Руткевская  
 Проект: Котлярович  
 Проверка: Курьянкова  
 Подпись: Руткевская

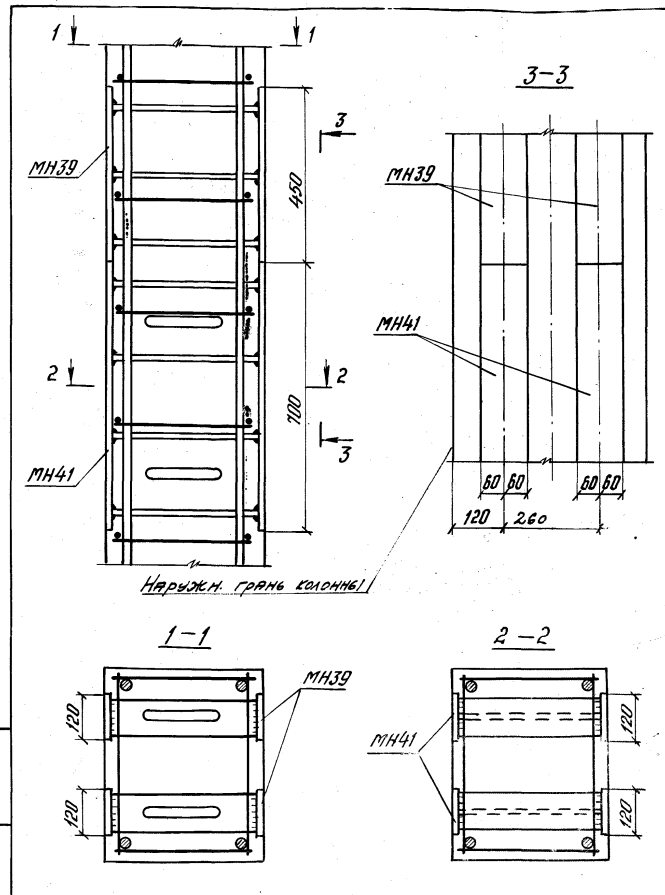


1.427.1-3.1-0.11

Нач. отд.	Розенблюм
Н. конт.	Кутырина
Гл. инж.	Кульгарина
Рук. гр.	Корнетова
Инж.	Ус
Проб.	Рутковская

Пример установки закладного изделия МН40 для крепления связей к колонне продольного фальсверка

Стадия	Лист	Листов
Р		1
ЦНИИПРОМЗДАНИЙ		



1.427.1-3.1-0.12

Нач. отд.	Розенблюм
Н. конт.	Кутырина
Гл. инж.	Кульгарина
Рук. гр.	Корнетова
Инж.	Ус
Проб.	Рутковская

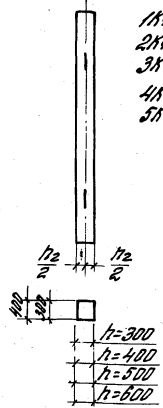
Пример установки закладных изделий МН39 МН41 для крепления связей к колонне продольного фальсверка

Стадия	Лист	Листов
Р		1
ЦНИИПРОМЗДАНИЙ		

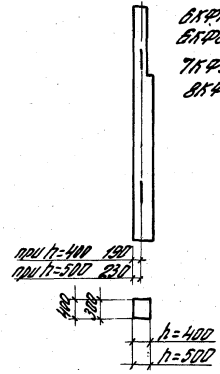
Иск. права принадлежат ЦНИИПРОМЗДАНИЙ

Иск. права принадлежат ЦНИИПРОМЗДАНИЙ

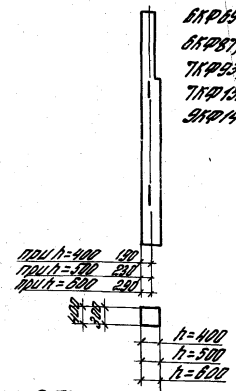
Схемы установки строповочных петель



1КФ37...1КФ125;  
2КФ69...2КФ117;  
3КФ93...3КФ153;  
4КФ108...4КФ137;  
5КФ145...5КФ161



6КФ70...6КФ73; 6КФ76; 6КФ79;  
6КФ82; 6КФ85; 6КФ91;  
7КФ94...7КФ103;  
8КФ108...8КФ109



9КФ69; 9КФ75; 9КФ81;  
9КФ87; 9КФ88;  
7КФ93; 7КФ129; 7КФ141;  
7КФ153; 8КФ112...8КФ139;  
9КФ142...9КФ175

Ключ для подбора строповочных петель

Марка колонны	Марка изделия	Кол-во изделий на 1 колонне	Выпуск лист	Марка колонны	Марка изделия	Кол-во изделий на 1 колонне	Выпуск лист	Марка колонны	Марка изделия	Кол-во изделий на 1 колонне	Выпуск лист
1КФ37; 1КФ40; 1КФ43; 1КФ46; 1КФ49; 1КФ52; 1КФ55; 1КФ57; 1КФ58	МН32 (110-150)	2	Выпуск 2 1427.1-3.2-02015	6КФ82; 6КФ85; 6КФ91	МН34	2	Выпуск 2 1427.1-3.2-02015	8КФ118; 8КФ121; 8КФ124; 8КФ125; 8КФ127	МН36 (120-250)	2	Выпуск 2 1427.1-3.2-02015
1КФ81; 1КФ84; 1КФ87; 1КФ85; 1КФ93; 1КФ97; 2КФ69; 2КФ73; 6КФ69; 6КФ75	МН33 (112-150)	2	Выпуск 2 1427.1-3.2-02015	7КФ94; 7КФ97; 7КФ100; 7КФ103	МН35	2	Выпуск 2 1427.1-3.2-02015	4КФ125; 4КФ133; 4КФ137; 8КФ135; 8КФ137; 8КФ139	МН37 (122-250)	2	Выпуск 2 1427.1-3.2-02015
6КФ70; 6КФ73; 6КФ76; 6КФ79	МН33	2	Выпуск 2 1427.1-3.2-02015	3КФ121; 3КФ129; 3КФ133; 4КФ141; 4КФ145; 3КФ153; 4КФ105; 4КФ109; 4КФ121; 7КФ129; 7КФ141; 7КФ143; 8КФ130; 8КФ133; 8КФ109; 8КФ112; 8КФ115	МН36 (120-250)	2	Выпуск 2 1427.1-3.2-02015	5КФ145; 5КФ149; 5КФ161; 9КФ142; 9КФ145; 9КФ148; 9КФ149; 9КФ151; 9КФ154; 9КФ157; 9КФ160; 9КФ161; 9КФ163; 9КФ165; 9КФ168; 9КФ172; 9КФ175	МН38 (125-300)	2	Выпуск 2 1427.1-3.2-02015
1КФ105; 2КФ75; 2КФ79; 2КФ84; 2КФ85; 6КФ84; 6КФ87; 6КФ88; 2КФ87	МН34 (114-150)	2	Выпуск 2 1427.1-3.2-02015								

\* В таблицах представлены марки замкнутых петель по серии 3.400-7 "Универсальные монтажные петли для подъема сборных бетонных и железобетонных изделий". В названии марки колонн указана группа изделий, обозначений порядковый номер, характеризующий несущую способность.

1.427.1-3.1-0.13

Ключ для подбора монтажных петель и схем их установки

ЦНИИПРОМЗДАНИЙ

Исполн. Лист Листов

П Р Т



КГ  
Изделия арматурные  
Арматура класса

Общий  
расход

Марки  
колонны

A-III

A-I

Bp-I

ГОСТ 5781-82

ГОСТ 5781-82

ГОСТ 6727-80

Марки колонны	ГОСТ 5781-82								Угола	ГОСТ 5781-82				ГОСТ 6727-80				Угола	
	Ф12	Ф14	Ф16	Ф18	Ф20	Ф22	Ф25			Ф6	Ф8		Угола	Ф3	Ф4	Ф5			
1КФ57-4	-	27,4	-	-	-	-	-		27,4	1,8	-		1,8	-	2,9	-		2,9	32,1
1КФ58-1	-	27,9	-	-	-	-	-		27,9	1,8	-		1,8	-	2,6	-		2,6	32,3
1КФ58-2	-	27,9	-	-	-	-	-		27,9	1,8	-		1,8	-	2,9	-		2,9	32,6
1КФ61-1	-	-	40,3	-	-	-	-		40,3	1,8	-		1,8	-	2,1	-		2,1	44,2
1КФ61-2	-	-	40,3	-	-	-	-		40,3	1,8	-		1,8	-	2,8	-		2,8	44,9
1КФ64-1	-	-	40,3	-	-	-	-		40,3	1,8	-		1,8	-	2,2	-		2,2	44,3
1КФ64-2	-	30,8	-	-	-	-	-		30,8	1,8	-		1,8	-	3,2	-		3,2	35,8
1КФ64-3	-	-	40,3	-	-	-	-		40,3	1,8	-		1,8	-	3,2	-		3,2	45,3
1КФ67-1	-	-	42,2	-	-	-	-		42,2	1,8	-		1,8	-	2,3	-		2,3	46,3
1КФ67-2	-	-	-	53,4	-	-	-		53,4	1,8	-		1,8	-	-	3,1		3,1	58,3
1КФ67-3	-	-	42,2	-	-	-	-		42,2	1,8	-		1,8	-	3,4	-		3,4	47,4
1КФ67-4	-	-	-	53,4	-	-	-		53,4	1,8	-		1,8	-	-	4,2		4,2	59,4
2КФ69-1	24,4	-	-	-	-	-	-		24,4	2,4	-		2,4	1,9	-	-		1,9	28,7
2КФ69-2	-	33,2	-	-	-	-	-		33,2	2,4	-		2,4	-	3,3	-		3,3	38,9
2КФ73-1	-	35,2	-	-	-	-	-		35,2	2,4	-		2,4	-	3,5	-		3,5	41,1
2КФ73-2	-	-	46,0	-	-	-	-		46,0	2,4	-		2,4	-	2,9	-		2,9	51,3
2КФ73-3	-	35,2	-	-	-	-	-		35,2	2,4	-		2,4	-	4,4	-		4,4	42,0
2КФ73-4	-	-	46,0	-	-	-	-		46,0	2,4	-		2,4	-	4,4	-		4,4	52,8
2КФ75-1	-	36,2	-	-	-	-	-		36,2	2,4	-		2,4	-	3,4	-		3,4	42,0
2КФ75-2	-	-	47,2	-	-	-	-		47,2	2,4	-		2,4	-	3,0	-		3,0	52,6
2КФ79-1	-	38,1	-	-	-	-	-		38,1	2,4	-		2,4	-	3,8	-		3,8	44,3
2КФ79-2	-	-	49,7	-	-	-	-		49,7	2,4	-		2,4	-	3,2	-		3,2	55,3
2КФ79-3	-	38,1	-	-	-	-	-		38,1	2,4	-		2,4	-	4,8	-		4,8	45,3
2КФ79-4	-	-	49,7	-	-	-	-		49,7	2,4	-		2,4	-	4,8	-		4,8	56,9
2КФ81-1	-	39,0	-	-	-	-	-		39,0	2,4	-		2,4	-	3,8	-		3,8	45,2

14271-3.1-0.000BPC

Ст  
Цибелия арматурные  
Арматура класса

Обычно  
раскл.

Марка колонны	ГОСТ 5781-82															
	А-III							А-I					Вр-I			
	ГОСТ 5781-82							ГОСТ 5781-82					ГОСТ 6727-80			
	φ12	φ4	φ16	φ18	φ20	φ22	φ25	Уголо	φ6	φ8	Уголо	φ3	φ4	φ5	Уголо	
2КФ81-2	-	-	51,0	-	-	-	-	51,0	2,4	-	2,4	-	3,3	-	3,3	56,7
1КФ85-1	30,2	-	-	-	-	-	-	30,2	1,8	-	1,8	2,0	-	-	2,0	34,0
1КФ85-2	30,2	-	-	-	-	-	-	30,2	1,8	-	1,8	3,3	-	-	3,3	35,3
2КФ85-1	-	-	53,5	-	-	-	-	53,5	2,4	-	2,4	-	3,4	-	3,4	59,3
2КФ85-2	-	-	-	67,7	-	-	-	67,7	2,4	-	2,4	-	-	4,6	4,6	74,7
2КФ85-3	-	-	53,5	-	-	-	-	53,5	2,4	-	2,4	-	5,1	-	5,1	61,0
2КФ85-4	-	-	-	67,7	-	-	-	67,7	2,4	-	2,4	-	-	6,5	6,5	76,6
2КФ87-1	-	-	54,8	-	-	-	-	54,8	2,4	-	2,4	-	3,6	-	3,6	60,8
2КФ87-2	-	-	-	69,4	-	-	-	69,4	2,4	-	2,4	-	-	4,8	4,8	76,6
1КФ93-1	33,0	-	-	-	-	-	-	33,0	1,8	-	1,8	2,1	-	-	2,1	38,9
1КФ93-2	33,0	-	-	-	-	-	-	33,0	1,8	-	1,8	3,6	-	-	3,6	38,4
3КФ93-1	-	-	58,6	-	-	-	-	58,6	3,6	-	3,6	-	4,4	-	4,4	66,6
3КФ93-2	-	-	-	-	91,6	-	-	91,6	3,6	-	3,6	-	-	5,1	5,1	100,3
1КФ97-1	-	-	61,2	-	-	-	-	61,2	1,8	-	1,8	-	3,3	-	3,3	66,3
1КФ97-2	-	-	-	77,4	-	-	-	77,4	1,8	-	1,8	-	-	4,4	4,4	83,6
1КФ97-3	-	-	61,2	-	-	-	-	61,2	1,8	-	1,8	-	5,1	-	5,1	68,1
1КФ97-4	-	-	-	77,4	-	-	-	77,4	1,8	-	1,8	-	-	6,0	6,0	85,2
3КФ97-1	-	-	-	77,4	-	-	-	77,4	3,6	-	3,6	-	-	6,1	6,1	87,1
3КФ97-2	-	-	-	-	95,5	-	-	95,5	3,6	-	3,6	-	-	5,3	5,3	104,4
3КФ97-3	-	-	-	77,4	-	-	-	77,4	3,6	-	3,6	-	-	8,6	8,6	89,6
3КФ97-4	-	-	-	-	95,5	-	-	95,5	3,6	-	3,6	-	-	7,3	7,3	106,4
1КФ105-1	-	-	66,2	-	-	-	-	66,2	1,8	-	1,8	-	3,6	-	3,6	71,6
1КФ105-2	-	-	-	83,8	-	-	-	83,8	1,8	-	1,8	-	-	4,8	4,8	90,4
1КФ105-3	-	-	66,2	-	-	-	-	66,2	1,8	-	1,8	-	5,5	-	5,5	72,5
1КФ105-4	-	-	-	83,8	-	-	-	83,8	1,8	-	1,8	-	-	6,8	6,8	92,4

Циф. в записи: Полнота и длина

1.427.1-3-1-0.00 ВРС



кг

Изделия арматурные  
Арматура класса

Общий  
расход

Марка головины	ГОСТ 5781-82																	Итого	ГОСТ 5781-82				Итого	ГОСТ 6727-80				Итого
	А-III								А4 II				Вр-I															
	φ12	φ14	φ16	φ18	φ20	φ22	φ25		φ6	φ8			φ3	φ4	φ5													
4KФ105-1	-	50,6	-	-	-	-	-	50,6	4,5	-	-	4,5	-	6,4	-	-	6,4	61,5										
4KФ105-2	-	-	-	-	103,4	-	-	103,4	4,5	-	-	4,5	-	6,4	-	-	6,4	114,3										
2KФ105-1	38,6	-	-	-	-	-	-	38,6	2,4	-	-	2,4	2,9	-	-	-	2,9	43,9										
2KФ105-2	-	52,6	-	-	-	-	-	52,6	2,4	-	-	2,4	-	5,2	-	-	5,2	60,2										
2KФ105-3	38,6	-	-	-	-	-	-	38,6	2,4	-	-	2,4	5,1	-	-	-	5,1	46,1										
2KФ105-4	-	52,6	-	-	-	-	-	52,6	2,4	-	-	2,4	-	6,6	-	-	6,6	61,6										
4KФ105-1	-	52,6	-	-	-	-	-	52,6	4,5	-	-	4,5	-	6,8	-	-	6,8	63,9										
4KФ105-2	-	-	-	87,0	-	-	-	87,0	4,5	-	-	4,5	-	-	7,7	-	7,7	92,2										
4KФ105-3	-	52,6	-	-	-	-	-	52,6	4,5	-	-	4,5	-	7,1	-	-	7,1	64,2										
4KФ105-4	-	-	-	87,0	-	-	-	87,0	4,5	-	-	4,5	-	-	10,6	-	10,6	102,1										
2KФ117-1	41,4	-	-	-	-	-	-	41,4	2,4	-	-	2,4	3,2	-	-	-	3,2	47,0										
2KФ117-2	-	56,4	-	-	-	-	-	56,4	2,4	-	-	2,4	-	5,6	-	-	5,6	64,4										
4KФ125-1	-	-	78,8	-	-	-	-	78,8	4,5	-	-	4,5	-	6,5	-	-	6,5	89,7										
4KФ125-2	-	-	-	-	123,3	-	-	123,3	4,5	-	-	4,5	-	-	7,7	-	7,7	131,9										
3KФ121-1	-	58,4	-	-	-	-	-	58,4	3,6	-	-	3,6	-	6,8	-	-	6,8	68,8										
3KФ121-2	-	-	76,2	-	-	-	-	76,2	3,6	-	-	3,6	-	5,6	-	-	5,6	85,4										
3KФ121-3	-	58,4	-	-	-	-	-	58,4	3,6	-	-	3,6	-	8,4	-	-	8,4	70,4										
3KФ121-4	-	-	76,2	-	-	-	-	76,2	3,6	-	-	3,6	-	8,4	-	-	8,4	88,2										
3KФ121-5	-	-	-	96,5	-	-	-	96,5	3,6	-	-	3,6	-	-	10,5	-	10,5	110,6										
4KФ121-1	-	-	-	96,5	-	-	-	96,5	4,5	-	-	4,5	-	-	8,4	-	8,4	109,4										
4KФ121-2	-	-	-	-	118,2	-	-	118,2	4,5	-	-	4,5	-	-	7,4	-	7,4	131,1										
4KФ121-3	-	-	-	-	-	144,2	-	144,2	17,1	-	-	17,1	-	-	-	-	-	161,3										
3KФ129-1	-	-	81,4	-	-	-	-	81,4	3,6	-	-	3,6	-	6,0	-	-	6,0	91,0										
4KФ137-1	-	-	-	-	134,9	-	-	134,9	4,5	-	-	4,5	-	-	8,4	-	8,4	147,9										
4KФ137-2	-	-	-	-	-	163,3	-	163,3	15,9	-	-	15,9	-	-	-	-	-	179,2										

1.427.1-3.1-0.0089С

кг

Изделия арматурные  
Арматура класса

Марка колонны	A-II																	Общий расход?
	ГОСТ 5781-82								A-I				Bp-I					
	ГОСТ 5781-82								ГОСТ 5781-82				ГОСТ 6727-80					
	φ12	φ14	φ16	φ18	φ20	φ22	φ25	Уголок	φ6	φ8	Уголок	φ3	φ4	φ5	Уголок			
3Kφ133-1	-	-	83,8	-	-	-	-	83,8	3,6	-	3,6	-	6,1	-	6,1	93,5		
3Kφ133-2	-	-	-	106,2	-	-	-	106,2	3,6	-	3,6	-	-	8,4	8,4	118,2		
3Kφ133-3	-	-	83,8	-	-	-	-	83,8	3,6	-	3,6	-	9,2	-	9,2	96,6		
3Kφ133-4	-	-	-	106,2	-	-	-	106,2	3,6	-	3,6	-	-	11,6	11,6	121,4		
3Kφ133-5	-	-	-	-	130,4	-	-	130,4	3,6	-	3,6	-	-	9,6	9,6	143,6		
4Kφ133-1	-	-	-	-	131,0	-	-	131,0	4,5	-	4,5	-	-	8,2	8,2	143,7		
4Kφ133-2	-	-	-	-	-	-	204,0	204,0	4,5	18,4	22,9	-	-	-	-	226,9		
4Kφ133-3	-	-	-	-	131,0	-	-	131,0	4,5	-	4,5	-	-	10,9	10,9	146,4		
4Kφ133-4	-	-	-	-	-	-	204,0	204,0	4,5	25,8	30,3	-	-	-	-	234,3		
3Kφ141-1	-	-	88,8	-	-	-	-	88,8	3,6	-	3,6	-	6,7	-	6,7	99,1		
3Kφ141-2	-	-	-	112,6	-	-	-	112,6	3,6	-	3,6	-	-	8,8	8,8	125,0		
5Kφ149-1	-	-	-	119,1	-	-	-	119,1	5,4	-	5,4	-	-	11,6	11,6	136,0		
5Kφ149-2	-	-	-	-	-	177,6	-	177,6	19,5	-	19,5	-	-	-	-	197,1		
3Kφ145-1	-	-	-	115,8	-	-	-	115,8	3,6	-	3,6	-	-	9,1	9,1	128,5		
3Kφ145-2	-	-	-	-	-	172,8	-	172,8	14,4	-	14,4	-	-	-	-	187,2		
3Kφ145-3	-	-	-	115,8	-	-	-	115,8	3,6	-	3,6	-	-	12,8	12,8	132,2		
3Kφ145-4	-	-	-	-	-	172,8	-	172,8	19,9	-	19,9	-	-	-	-	192,7		
5Kφ145-1	-	-	-	115,8	-	-	-	115,8	5,4	-	5,4	-	-	11,5	11,5	132,7		
5Kφ145-2	-	-	-	-	-	172,8	-	172,8	19,1	-	19,1	-	-	-	-	191,9		
5Kφ145-3	-	-	-	115,8	-	-	-	115,8	5,4	-	5,4	-	-	16,1	16,1	137,3		
5Kφ145-4	-	-	-	-	-	-	222,5	222,5	5,4	31,1	36,5	-	-	-	-	259,0		
3Kφ153-1	-	-	-	122,2	-	-	-	122,2	3,6	-	3,6	-	-	9,6	9,6	135,4		
3Kφ153-2	-	-	-	-	-	182,4	-	182,4	15,1	-	15,1	-	-	-	-	197,5		
5Kφ161-1	-	-	-	-	158,6	-	-	158,6	5,4	-	5,4	-	-	11,1	11,1	175,1		
5Kφ161-2	-	-	-	-	-	-	247,0	247,0	5,4	24,3	29,7	-	-	-	-	276,6		

И.П. ПОВАЛОВА

кг  
Изделия арматурные  
Арматура класса

Общий расход

Марка стержней	А-III																			Общий расход
	ГОСТ 5781-82									А-I				Вр-I						
	ГОСТ 5781-82									ГОСТ 5781-82				ГОСТ 6727-80						
	φ12	φ14	φ16	φ18	φ20	φ22	φ25			Итого	φ6	φ8		Итого	φ3	φ4	φ5			
6КФ69-1	25,0	—	—	—	—	—	—			25,0	2,4	—		2,4	3,2	—			3,2	30,6
6КФ69-2	—	34,2	—	—	—	—	—			34,2	2,4	—		2,4	—	4,4			4,4	41,0
6КФ70-1	30,6	—	—	—	—	—	—			30,6	2,4	—		2,4	1,9	—			1,9	34,9
6КФ70-2	4,9	35,2	—	—	—	—	—			40,1	2,4	—		2,4	—	3,5			3,5	46,0
6КФ70-3	30,6	—	—	—	—	—	—			30,6	2,4	—		2,4	3,2	—			3,2	36,2
6КФ70-4	4,9	35,2	—	—	—	—	—			40,1	2,4	—		2,4	—	4,7			4,7	47,2
6КФ73-1	—	36,2	—	—	—	—	—			36,2	2,4	—		2,4	—	3,5			3,5	42,1
6КФ73-2	5,2	36,2	—	—	—	—	—			41,4	2,4	—		2,4	—	3,5			3,5	47,3
6КФ73-3	—	36,2	—	—	—	—	—			36,2	2,4	—		2,4	—	4,4			4,4	45,0
6КФ73-4	5,2	—	47,2	—	—	—	—			52,4	2,4	—		2,4	—	4,8			4,8	59,6
6КФ75-1	—	37,1	—	—	—	—	—			37,1	2,4	—		2,4	—	4,8			4,8	44,3
6КФ75-2	—	—	48,6	—	—	—	—			48,6	2,4	—		2,4	—	4,8			4,8	55,8
6КФ75-1	6,0	39,0	—	—	—	—	—			45,0	2,4	—		2,4	—	3,8			3,8	51,2
6КФ75-2	6,0	—	49,6	—	—	—	—			55,6	2,4	—		2,4	—	3,4			3,4	61,4
6КФ75-3	6,0	38,0	—	—	—	—	—			44,0	2,4	—		2,4	—	5,1			5,1	51,5
6КФ75-4	6,0	—	49,6	—	—	—	—			55,6	2,4	—		2,4	—	5,1			5,1	63,1
6КФ79-1	6,2	39,0	—	—	—	—	—			45,2	2,4	—		2,4	—	3,9			3,9	51,5
6КФ79-2	6,4	—	51,5	—	—	—	—			57,9	2,4	—		2,4	—	3,5			3,5	63,8
6КФ79-3	6,2	39,0	—	—	—	—	—			45,2	2,4	—		2,4	—	5,2			5,2	52,8
6КФ79-4	6,4	—	51,5	—	—	—	—			57,9	2,4	—		2,4	—	5,2			5,2	65,5
6КФ81-1	—	20,4	18,5	—	—	—	—			39,9	2,4	—		2,4	—	5,1			5,1	47,4
6КФ81-2	—	—	52,4	—	—	—	—			52,4	2,4	—		2,4	—	5,1			5,1	59,9
6КФ82-1	4,9	41,0	—	—	—	—	—			45,9	2,4	—		2,4	—	4,0			4,0	52,3
6КФ82-2	4,8	—	53,4	—	—	—	—			58,2	2,4	—		2,4	—	3,5			3,5	64,1
6КФ82-3	4,9	41,0	—	—	—	—	—			45,9	2,4	—		2,4	—	5,3			5,3	53,6

1.427.1-3.1-0.00 ВРС  
 1.427.1-3.1-0.00 ВРС

Марка колонны	кг Изделия арматурные Арматура класса																	Общий расчет	
	А-III								А-I				Вр-I						
	ГОСТ 5781-82								ГОСТ 5781-82				ГОСТ 6727-80						
	Ф12	Ф14	Ф16	Ф18	Ф20	Ф22	Ф25		Итого	Ф6	Ф8		Итого	Ф3	Ф4	Ф5			Итого
	БКФ82-4	4,8	—	53,4	—	—	—	—	58,2	2,4	—	—	2,4	—	5,3	—	—		—
БКФ85-1	—	—	55,5	—	—	—	—	55,5	2,4	—	—	2,4	—	3,5	—	—	—	3,5	61,4
БКФ85-2	—	—	—	70,2	—	—	—	70,2	2,4	—	—	2,4	—	0,4	2,9	—	—	3,3	75,9
БКФ85-3	—	—	55,5	—	—	—	—	55,5	2,4	—	—	2,4	—	4,7	—	—	—	4,7	62,6
БКФ85-4	—	—	—	70,2	—	—	—	70,2	2,4	—	—	2,4	—	—	6,1	—	—	6,1	78,7
БКФ87-1	—	—	56,2	—	—	—	—	56,2	2,4	—	—	2,4	—	5,5	—	—	—	5,5	64,1
БКФ87-2	—	—	—	71,4	—	—	—	71,4	2,4	—	—	2,4	—	—	6,3	—	—	6,3	80,1
БКФ88-1	6,0	—	57,2	—	—	—	—	63,2	2,4	—	—	2,4	—	3,8	—	—	—	3,8	68,4
БКФ88-2	—	8,2	—	72,4	—	—	—	80,6	2,4	—	—	2,4	—	0,4	4,6	—	—	5,0	88,0
БКФ88-3	6,0	—	57,2	—	—	—	—	63,2	2,4	—	—	2,4	—	5,7	—	—	—	5,7	71,3
БКФ88-4	—	8,2	—	72,4	—	—	—	80,6	2,4	—	—	2,4	—	—	6,3	—	—	6,3	89,3
БКФ91-1	6,4	—	59,1	—	—	—	—	65,5	2,4	—	—	2,4	—	4,9	—	—	—	4,9	72,8
БКФ91-2	—	—	11,4	74,8	—	—	—	86,2	2,4	—	—	2,4	—	0,4	4,4	—	—	4,8	93,4
БКФ91-3	6,4	—	59,1	—	—	—	—	65,5	2,4	—	—	2,4	—	5,9	—	—	—	5,9	73,8
БКФ91-4	—	—	11,4	74,8	—	—	—	86,2	2,4	—	—	2,4	—	—	7,1	—	—	7,1	95,7
7КФ93-1	—	—	59,9	—	—	—	—	59,9	3,6	—	—	3,6	—	6,3	—	—	—	6,3	69,8
7КФ93-2	—	—	—	—	94,2	—	—	94,2	3,6	—	—	3,6	—	—	6,8	—	—	6,8	104,6
7КФ94-1	6,0	—	61,0	—	—	—	—	67,0	3,6	—	—	3,6	—	4,8	—	—	—	4,8	75,4
7КФ94-2	—	—	10,6	77,2	—	—	—	87,8	3,6	—	—	3,6	—	—	6,1	—	—	6,1	97,5
7КФ94-3	6,0	—	61,0	—	—	—	—	67,0	3,6	—	—	3,6	—	6,9	—	—	—	6,9	77,5
7КФ94-4	—	—	10,6	77,2	—	—	—	87,8	3,6	—	—	3,6	—	—	8,3	—	—	8,3	99,7
7КФ97-1	—	8,8	62,9	—	—	—	—	71,7	3,6	—	—	3,6	—	4,8	—	—	—	4,8	80,1
7КФ97-2	—	8,8	—	—	98,2	—	—	107,0	3,6	—	—	3,6	—	—	6,1	—	—	6,1	116,7
7КФ97-3	—	8,8	59,8	—	—	—	—	68,6	3,6	—	—	3,6	—	6,5	—	—	—	6,5	78,7
7КФ97-4	—	—	11,5	—	98,2	—	—	109,7	3,6	—	—	3,6	—	—	7,9	—	—	7,9	121,2

1.427.1-3.1-0.00 ВРС

Всего арматуры в проекте 13200 кг

Марка колонны	кг Изделия арматурные																Общий расход	
	Арматура класса																	
	А-III								А-I				Вр-I					
	ГОСТ 5781-82								ГОСТ 5781-82				ГОСТ 6727-80					
φ12	φ14	φ16	φ18	φ20	φ22	φ25		Итого	φ6	φ8		Итого	φ3	φ4	φ5		Итого	
7хφ100-1	6,0	—	—	82,0	—	—	—	88,0	3,6	—	—	3,6	—	—	6,8	—	6,8	98,4
7хφ100-2	—	8,2	—	—	104,6	—	—	112,8	3,6	—	—	3,6	—	—	6,4	—	6,4	122,8
7хφ100-3	6,0	—	—	82,0	—	—	—	88,0	3,6	—	—	3,6	—	—	9,7	—	9,7	101,3
7хφ100-4	—	8,2	—	—	101,1	—	—	109,3	3,6	—	—	3,6	—	—	7,9	—	7,9	120,8
7хφ103-1	—	8,8	—	84,4	—	—	—	93,2	3,6	—	—	3,6	—	—	6,8	—	6,8	103,6
7хφ103-2	—	—	—	14,6	104,1	—	—	118,7	3,6	—	—	3,6	—	—	5,7	—	5,7	128,0
7хφ103-3	—	8,8	—	84,4	—	—	—	93,2	3,6	—	—	3,6	—	—	9,1	—	9,1	105,9
7хφ103-4	6,4	—	—	—	—	126,1	—	132,5	17,3	—	—	17,3	—	—	—	—	—	149,8
8хφ105-1	—	51,6	—	—	—	—	—	51,6	4,5	—	—	4,5	—	8,3	—	—	8,3	64,4
8хφ105-2	—	—	—	—	106,1	—	—	106,1	4,5	—	—	4,5	—	—	8,9	—	8,9	119,5
8хφ106-1	—	52,5	—	—	16,6	—	—	69,1	4,5	—	—	4,5	—	1,1	8,7	—	9,8	83,4
8хφ106-2	—	—	—	88,8	16,6	—	—	105,4	4,5	—	—	4,5	—	—	7,3	—	7,3	115,2
8хφ106-3	—	52,5	—	—	16,6	—	—	69,1	4,5	—	—	4,5	—	1,3	10,3	—	11,6	85,2
8хφ106-4	—	—	—	86,8	16,6	—	—	103,4	4,5	—	—	4,5	—	—	10,3	—	10,3	118,2
8хφ109-1	—	—	70,5	14,6	—	—	—	85,1	4,5	—	—	4,5	—	0,9	7,5	—	8,4	98,0
8хφ109-2	—	—	—	89,2	—	21,8	—	111,0	12,4	—	—	12,4	—	—	1,2	—	1,2	124,6
8хφ109-3	—	—	70,5	14,6	—	—	—	85,1	4,5	—	—	4,5	—	1,3	10,8	—	12,1	101,7
8хφ109-4	—	—	—	89,2	—	21,8	—	111,0	15,7	—	—	15,7	—	—	1,6	—	1,6	128,3
8хφ112-1	6,0	—	72,4	—	—	—	—	78,4	4,5	—	—	4,5	—	6,1	—	—	6,1	89,0
8хφ112-2	—	—	10,6	91,6	—	—	—	102,2	4,5	—	—	4,5	—	—	8,2	—	8,2	114,9
8хφ112-3	6,0	—	72,4	—	—	—	—	78,4	4,5	—	—	4,5	—	9,0	—	—	9,0	91,9
8хφ112-4	—	—	—	105,0	—	—	—	105,0	4,5	—	—	4,5	—	—	10,7	—	10,7	120,2
8хφ115-1	—	—	85,8	—	—	—	—	85,8	4,5	—	—	4,5	—	6,0	—	—	6,0	96,3
8хφ115-2	—	—	—	108,6	—	—	—	108,6	4,5	—	—	4,5	—	—	7,9	—	7,9	121,0
8хφ115-3	—	—	85,8	—	—	—	—	85,8	4,5	—	—	4,5	—	8,6	—	—	8,6	98,9

1.427.1-3.1-0.00 ВРС

Лист  
8

И  
Изделия арматурные  
Арматура класса

Марка колонны	А-III																А-I				Вр-I				Общий расход
	ГОСТ 5781-82																ГОСТ 5781-82				ГОСТ 6727-80				
	φ12	φ14	φ16	φ18	φ20	φ22	φ25			Итого	φ6	φ8		Итого	φ3	φ4	φ5		Итого						
	8кφ115-4	—	—	—	—	133,9	—	—	—	133,9	4,5	—	—	4,5	—	—	9,4	—	9,4	147,8					
8кφ117-1	42,1	—	—	—	—	—	—	—	42,1	2,4	—	—	2,4	5,3	—	—	—	5,3	49,8						
8кφ117-2	—	57,3	—	—	—	—	—	—	57,3	2,4	—	—	2,4	—	7,3	—	—	7,3	67,0						
8кφ125-1	—	—	80,1	—	—	—	—	—	80,1	4,5	—	—	4,5	—	10,1	—	—	10,1	94,7						
8кφ125-2	—	—	—	—	126,0	—	—	—	126,0	4,5	—	—	4,5	—	—	10,6	—	10,6	140,2						
8кφ125-3	—	—	—	—	—	152,2	—	—	152,2	20,6	—	—	20,6	—	—	—	—	—	173,0						
8кφ118-1	—	—	—	96,4	—	—	—	—	96,4	4,5	—	—	4,5	—	—	8,3	—	8,3	104,2						
8кφ118-2	—	—	—	—	119,0	—	—	—	119,0	4,5	—	—	4,5	—	—	7,4	—	7,4	130,9						
8кφ118-3	—	—	—	96,4	—	—	—	—	96,4	4,5	—	—	4,5	—	—	11,3	—	11,3	112,2						
8кφ118-4	4,8	—	—	—	119,0	—	—	—	123,8	4,5	—	—	4,5	—	—	11,0	—	11,0	139,3						
8кφ121-1	—	—	—	99,0	—	—	—	—	99,0	4,5	—	—	4,5	—	—	8,4	—	8,4	111,9						
8кφ121-2	5,6	—	—	—	122,2	—	—	—	127,8	4,5	—	—	4,5	—	—	8,2	—	8,2	140,5						
8кφ121-3	—	—	—	99,0	—	—	—	—	99,0	4,5	—	—	4,5	—	—	11,5	—	11,5	115,0						
8кφ121-4	—	7,6	—	—	—	147,8	—	—	155,4	21,2	—	—	21,2	—	—	—	—	—	176,6						
8кφ124-1	6,0	—	—	101,2	—	—	—	—	107,2	4,5	—	—	4,5	—	—	9,3	—	9,3	121,0						
8кφ124-2	—	—	—	—	—	151,9	—	—	151,9	12,9	4,2	—	17,1	—	—	—	—	—	169,0						
8кφ124-3	6,0	—	—	101,2	—	—	—	—	107,2	4,5	—	—	4,5	—	—	13,2	—	13,2	124,9						
8кφ124-4	—	—	—	14,0	—	151,9	—	—	165,9	21,0	—	—	21,0	—	—	—	—	—	186,9						
8кφ127-1	—	8,8	—	103,6	—	—	—	—	112,4	4,5	—	—	4,5	—	—	9,3	—	9,3	126,2						
8кφ127-2	6,8	—	—	—	—	155,6	—	—	162,4	17,0	—	—	17,0	—	—	—	—	—	179,4						
8кφ127-3	—	8,8	—	103,6	—	—	—	—	112,4	4,5	—	—	4,5	—	—	12,7	—	12,7	129,8						
8кφ127-4	—	—	—	—	—	178,3	—	—	178,3	20,6	—	—	20,6	—	—	—	—	—	198,9						
7кφ129-1	—	63,2	—	—	—	—	—	—	63,2	3,6	—	—	3,6	—	9,2	—	—	9,2	76,0						
7кφ129-2	—	—	82,7	—	—	—	—	—	82,7	3,6	—	—	3,6	—	9,2	—	—	9,2	95,5						
8кφ137-1	—	—	—	—	137,7	—	—	—	137,7	4,5	—	—	4,5	—	—	11,3	—	11,3	153,5						

1.427.1-3.1-0.00 ВРС  
9

Копирован Ледина 19445

ИЗДАНИЕ И ПОСЛЕД. ИЗМЕНЕНИЯ

Марка колонны	Изделия арматурные																			Общий расход
	Арматура класса																			
	А-III									А-I					Вр-I					
	ГОСТ 5781-82									ГОСТ 5781-82					ГОСТ 6727-80					
φ12	φ14	φ16	φ18	φ20	φ22	φ25			Утогo	φ6	φ8		Утогo	φ3	φ4	φ5		Утогo		
8хφ137-2	—	—	—	—	—	166,8	—		166,8	22,1	—		22,1	—	—	—		—	188,9	
8хφ137-3	—	—	—	—	—	—	215,7		215,7	4,5	27,9		32,4	—	—	—		—	248,1	
8хφ130-1	—	—	—	106,0	—	—	—		106,0	4,5	—		4,5	—	—	9,3		9,3	119,8	
8хφ130-2	—	—	—	—	—	159,0	—		159,0	15,8	—		15,8	—	—	—		—	174,8	
8хφ130-3	—	—	—	106,0	—	—	—		106,0	4,5	—		4,5	—	—	12,6		12,6	123,1	
8хφ130-4	—	—	9,1	—	—	159,0	—		168,1	22,6	—		22,6	—	—	—		—	190,7	
8хφ133-1	—	—	—	—	134,0	—	—		134,0	4,5	—		4,5	—	—	9,0		9,0	147,5	
8хφ133-2	—	7,5	—	—	—	162,1	—		169,6	16,4	—		16,4	—	—	—		—	186,0	
8хφ133-3	—	—	—	—	134,0	—	—		134,0	4,5	—		4,5	—	—	11,0		11,0	149,5	
8хφ133-4	2,8	—	4,9	—	—	—	209,2		216,9	4,5	31,6		36,1	—	—	—		—	253,0	
8хφ136-1	6,0	—	—	110,8	—	—	—		116,8	4,5	—		4,5	—	—	10,3		10,3	131,6	
8хφ136-2	6,2	—	—	—	—	166,2	—		172,4	18,5	—		18,5	—	—	—		—	190,9	
8хφ136-3	—	—	10,8	110,8	—	—	—		121,4	4,5	—		4,5	—	—	13,8		13,8	139,5	
8хφ136-4	—	—	11,0	—	—	—	214,4		226,4	4,5	30,5		35,0	—	—	—		—	260,4	
8хφ139-1	—	8,8	—	—	139,7	—	—		148,5	4,5	—		4,5	—	—	10,1		10,1	163,1	
8хφ139-2	—	—	12,0	—	—	163,8	—		181,8	17,6	—		17,6	—	—	—		—	199,4	
8хφ139-3	—	8,8	—	—	139,7	—	—		148,5	4,5	—		4,5	—	—	12,2		12,2	165,2	
8хφ139-4	—	—	12,0	—	—	163,8	—		181,8	22,0	—		22,0	—	—	—		—	203,8	
8хφ139-5	—	—	—	—	—	—	248,4		248,4	4,5	27,8		32,1	—	—	—		—	280,5	
7хφ141-1	—	—	90,2	—	—	—	—		90,2	3,6	—		3,6	—	10,1	—		10,1	103,9	
7хφ141-2	—	—	—	114,6	—	—	—		114,6	3,6	—		3,6	—	—	12,1		12,1	127,3	
9хφ149-1	—	—	—	121,0	—	—	—		121,0	5,4	—		5,4	—	—	16,9		16,9	143,3	
9хφ149-2	—	—	—	—	—	181,2	—		181,2	27,0	—		27,0	—	—	—		—	208,2	
9хφ149-3	—	—	—	—	—	—	229,0		229,0	5,4	33,6		39,0	—	—	—		—	268,0	
9хφ142-1	—	6,6	91,3	—	—	—	—		97,9	5,4	—		5,4	—	8,5	—		8,5	111,8	

1427.1-3.1-0.00 ВРС

УДОБНО РАБОТАТЬ С ДОКУМЕНТОМ И ЕГО КОПИЕЙ

Изделия арматурные  
Арматура класса

Общий  
расход

Марка колонны	А-III													А-I			Вр-I		
	ГОСТ 5781-82						ГОСТ 5781-82						ГОСТ 6727-80						
	φ12	φ14	φ16	φ18	φ20	φ22	φ25	Ш200	φ6	φ8	Ш200	φ3	φ4	φ5	Ш200				
	9кФ142-2	4,8	—	—	—	142,6	—	—	147,4	5,4	—	5,4	—	9,8	—	9,8	162,6		
9кФ142-3	—	6,6	9,3	—	—	—	—	87,9	5,4	—	5,4	—	12,0	—	—	115,3			
9кФ142-4	4,8	—	—	—	142,6	—	—	147,4	5,4	—	5,4	—	14,3	—	—	167,1			
9кФ142-5	—	—	9,2	—	—	173,3	—	182,5	26,8	—	26,8	—	—	—	—	209,3			
9кФ145-1	—	—	—	120,6	—	—	—	120,6	5,4	—	5,4	—	11,3	—	—	137,3			
9кФ145-2	—	—	—	—	15,3	176,4	—	191,7	19,8	—	19,8	—	—	—	—	211,5			
9кФ145-3	—	—	—	120,6	—	—	—	120,6	5,4	—	5,4	—	15,4	—	—	141,4			
9кФ145-4	—	—	9,8	—	—	—	227,7	237,5	5,4	33,7	39,1	—	—	—	—	276,6			
9кФ148-1	—	—	10,6	120,4	—	—	—	131,0	5,4	—	5,4	—	11,7	—	—	148,1			
9кФ148-2	—	—	10,6	—	—	179,7	—	190,3	21,7	—	21,7	—	—	—	—	212,0			
9кФ148-3	—	—	—	133,8	—	—	—	133,8	5,4	—	5,4	—	16,1	—	—	155,3			
9кФ148-4	—	—	10,6	—	—	179,7	—	190,3	27,5	—	27,5	—	—	—	—	217,6			
9кФ148-5	—	—	—	—	—	—	259,7	259,7	5,4	30,7	36,1	—	—	—	—	295,8			
9кФ151-1	—	—	—	137,4	—	—	—	137,4	5,4	—	5,4	—	11,5	—	—	154,3			
9кФ151-2	—	—	—	—	—	206,8	—	206,8	19,8	—	19,8	—	—	—	—	226,6			
9кФ151-3	—	—	—	—	163,5	—	—	163,5	5,4	—	5,4	—	13,6	—	—	188,5			
9кФ151-4	—	—	—	—	—	—	266,9	266,9	5,4	31,7	37,1	—	—	—	—	304,0			
7кФ153-1	—	—	—	124,2	—	—	—	124,2	5,4	—	5,4	—	13,2	—	13,2	142,8			
7кФ153-2	—	—	—	—	—	196,0	—	186,0	23,0	—	23,0	—	0,3	—	0,3	209,0			
9кФ161-1	—	—	—	—	161,4	—	—	161,4	5,4	—	5,4	—	14,9	—	—	181,7			
9кФ161-2	—	—	—	—	—	—	252,5	252,5	5,4	36,4	41,8	—	—	—	—	294,3			
9кФ164-1	—	—	—	—	154,5	—	—	154,5	5,4	—	5,4	—	10,7	—	—	170,6			
9кФ164-2	—	—	14,5	—	153,9	—	—	203,4	5,4	—	5,4	—	—	14,1	—	222,9			
9кФ164-3	—	—	—	—	154,5	—	—	154,5	5,4	—	5,4	—	—	14,1	—	174,0			
9кФ164-4	—	—	53,0	—	165,3	—	—	218,3	5,4	—	5,4	—	—	20,7	—	244,7			

1.4.271-31-0.008РС

1.4.271-31-0.008РС

Копирован. Лебедки 19445-02 41 Формат А3



Марка колонны	ИЗДЕЛИЯ АРМАТУРНЫЕ																	Общий расход
	Арматура класса																	
	А-III							А-I				Вр-I						
	ГОСТ 5781-82							ГОСТ 5781-82				ГОСТ 6727-80						
φ12	φ14	φ16	φ18	φ20	φ22	φ25	Итого	φ8	φ8		Итого	φ3	φ4	φ5		Итого		
9KΦ154-5	-	-	9,8	-	-	243,8	253,8	5,4	36,5		41,9	-	-	-	-	-	295,5	
9KΦ157-1	-	-	-	12,4	157,6	-	170,0	5,4	-		5,4	-	-	11,0	-	11,0	186,4	
9KΦ157-2	-	-	10,6	-	-	248,0	258,6	5,4	25,9		31,3	-	-	-	-	-	289,9	
9KΦ157-3	-	-	-	12,4	157,6	-	170,0	5,4	-		5,4	-	-	14,6	-	14,6	190,0	
9KΦ157-4	-	-	-	-	-	273,8	273,8	5,4	34,3		39,7	-	-	-	-	-	313,5	
9KΦ160-1	-	8,2	-	-	160,3	-	168,5	5,4	-		5,4	-	-	10,9	-	10,9	185,8	
9KΦ160-2	-	-	-	-	80,5	194,9	275,4	22,3	-		22,3	-	-	-	-	-	297,7	
9KΦ160-3	-	-	10,6	-	-	194,1	204,7	29,1	-		29,1	-	-	-	-	-	233,8	
9KΦ160-4	-	-	-	-	80,5	194,9	275,4	27,7	-		27,7	-	-	-	-	-	303,1	
9KΦ163-1	-	-	11,8	-	-	198,6	210,4	23,4	-		23,4	-	-	-	-	-	233,8	
9KΦ163-2	-	-	-	-	-	384,1	384,1	5,4	24,8		30,2	-	-	-	-	-	414,3	
9KΦ163-3	-	-	-	-	181,3	-	181,3	5,4	-		5,4	-	-	14,7	-	14,7	201,4	
9KΦ163-4	-	-	-	-	-	384,1	384,1	5,4	34,9		40,3	-	-	-	-	-	424,4	
9KΦ166-1	-	-	-	-	-	202,0	202,0	21,2	-		21,2	-	-	-	-	-	223,2	
9KΦ166-2	-	-	-	-	-	260,6	250,6	5,4	25,8		31,2	-	-	-	-	-	291,8	
9KΦ168-3	-	-	-	-	-	200,2	200,2	28,9	-		28,9	-	-	-	-	-	229,1	
9KΦ168-4	-	-	-	-	-	258,3	258,3	5,4	36,2		41,6	-	-	-	-	-	299,9	
9KΦ169-1	-	-	-	196,0	-	-	196,0	5,4	-		5,4	-	-	13,4	-	13,4	214,8	
9KΦ169-2	-	-	-	-	84,7	205,0	289,7	23,5	-		23,5	-	-	-	-	-	313,2	
9KΦ169-3	-	-	-	196,0	-	-	196,0	5,4	-		5,4	-	-	18,2	-	18,2	219,6	
9KΦ169-4	-	-	-	-	84,7	205,0	289,7	29,4	-		29,4	-	-	-	-	-	319,1	
9KΦ172-1	-	-	55,3	-	-	209,1	264,4	29,6	-		29,6	-	-	-	-	-	294,0	
9KΦ172-2	-	-	-	-	-	313,7	313,7	23,2	-		23,2	-	-	-	-	-	336,9	
9KΦ172-3	6,2	-	-	-	-	209,1	215,3	32,4	-		32,4	-	-	-	-	-	247,6	
9KΦ172-4	-	-	-	-	-	313,7	313,7	29,6	-		29,6	-	-	-	-	-	343,2	
9KΦ175-1	-	-	-	71,0	170,8	-	241,8	5,4	-		5,4	-	-	13,5	-	13,5	250,7	
9KΦ175-2	-	-	-	-	-	319,2	319,2	21,9	-		21,9	-	-	-	-	-	341,1	
9KΦ175-3	-	-	-	-	262,7	-	262,7	5,4	-		5,4	-	-	17,3	-	17,3	285,4	
9KΦ175-4	-	-	-	-	-	319,3	319,3	29,9	-		29,9	-	-	-	-	-	349,2	

1.427.1-3.1-0.00BPC