

ТИПОВЫЕ КОНСТРУКЦИИ, ИЗДЕЛИЯ И УЗЛЫ ЗДАНИЙ И СООРУЖЕНИЙ

СЕРИЯ 1.020.1-3 пв

КОНСТРУКЦИИ КАРКАСА МЕЖВИДОВОГО ПРИМЕНЕНИЯ МНОГОЭТАЖНЫХ
ОБЩЕСТВЕННЫХ ЗДАНИЙ, ПРОИЗВОДСТВЕННЫХ И ВСПОМОГАТЕЛЬНЫХ
ЗДАНИЙ ПРОМЫШЛЕННЫХ ПРЕДПРИЯТИЙ ДЛЯ СТРОИТЕЛЬСТВА НА
ПРОСАДОЧНЫХ ГРУНТАХ И НА ПОДРАБАТЫВАЕМЫХ ТЕРРИТОРИЯХ

ВЫПУСК 1-1

СВЯЗИ-РАСПОРКИ И ФУНДАМЕНТЫ

РАБОЧИЕ ЧЕРТЕЖИ

9147/1

инв. № 9147/1

ТИПОВЫЕ КОНСТРУКЦИИ, ИЗДЕЛИЯ И УЗЛЫ ЗДАНИЙ И СООРУЖЕНИЙ

СЕРИЯ 1.020.1-3 пв

КОНСТРУКЦИИ КАРКАСА МЕЖВИДОВОГО ПРИМЕНЕНИЯ МНОГОЭТАЖНЫХ
ОБЩЕСТВЕННЫХ ЗДАНИЙ, ПРОИЗВОДСТВЕННЫХ И ВСПОМОГАТЕЛЬНЫХ
ЗДАНИЙ ПРОМЫШЛЕННЫХ ПРЕДПРИЯТИЙ ДЛЯ СТРОИТЕЛЬСТВА НА
ПРОСАДОЧНЫХ ГРУНТАХ И НА ПОДРАБАТЫВАЕМЫХ ТЕРРИТОРИЯХ

ВЫПУСК 1-1

СВЯЗИ-РАСПОРКИ И ФУНДАМЕНТЫ

РАБОЧИЕ ЧЕРТЕЖИ

РАЗРАБОТАНЫ
КИЕВЗНИИЭП

ЗАМ ДИРЕКТОРА *А.И.* П. ДМИТРИЕВ
НАЧ. ОТДЕЛА *В.В.* В. ШЕВЧЕНКО
ГЛ ИНЖ ПРОЕКТА *В.В.* В НИЧИПОРЕНКО

инв. № 9447/1
УТВЕРЖДЕНЫ И ВВЕДЕНЫ В ДЕЙСТВИЕ
С 1 НОЯБРЯ 1985 Г. ГОССТРОЕМ СССР
ПРОТОКОЛ ОТ 30 ИЮЛЯ 1985 Г. № АЧ-30

ОБОЗНАЧЕНИЕ	НАИМЕНОВАНИЕ	СТР.
I.020.1-3ПВ.1-1 000	ТЕХНИЧЕСКОЕ ОПИСАНИЕ	3
I.020.1-3ПВ.1-1 01	СВЯЗЬ-РАСПОРКА СР 12.2	8
I.020.1-3ПВ.1-1 02	СВЯЗЬ-РАСПОРКА СР 27.2	10
I.020.1-3ПВ.1-1 03	СВЯЗЬ-РАСПОРКА СР 42.2	12
I.020.1-3ПВ.1-1 04	СВЯЗЬ-РАСПОРКА СР 54.2	14
I.020.1-3ПВ.1-1 05	СВЯЗЬ-РАСПОРКА СР 72.3	16
I.020.1-3ПВ.1-1 06	СВЯЗЬ-РАСПОРКА СР 102.3	18
I.020.1-3ПВ.1-1 07	КАРКАС ПРОСТРАНСТВЕННЫЙ КЛ 15.2	20
I.020.1-3ПВ.1-1 08	КАРКАС ПРОСТРАНСТВЕННЫЙ КЛ 30.2	21
I.020.1-3ПВ.1-1 09	КАРКАС ПРОСТРАНСТВЕННЫЙ КЛ 45.2	23
I.020.1-3ПВ.1-1 10	КАРКАС ПРОСТРАНСТВЕННЫЙ КЛ 57.2	24
I.020.1-3ПВ.1-1 11	КАРКАС ПРОСТРАНСТВЕННЫЙ КЛ 75.3	26
I.020.1-3ПВ.1-1 12	КАРКАС ПРОСТРАНСТВЕННЫЙ КЛ 105.3	27
I.020.1-3ПВ.1-1 13	КАРКАС ПЛОСКИЙ КР1 - КР6	29
I.020.1-3ПВ.1-1 14	КАРКАС ПЛОСКИЙ КР7 - КР12	30
I.020.1-3ПВ.1-1 15	КАРКАС ПЛОСКИЙ КР13 - КР18	32
I.020.1-3ПВ.1-1 16	КАРКАС ПЛОСКИЙ КР19 - КР24	33
I.020.1-3ПВ.1-1 17	КАРКАС ПЛОСКИЙ КР25 - КР30	35
I.020.1-3ПВ.1-1 18	КАРКАС ПЛОСКИЙ КР31 - КР36	36
I.020.1-3ПВ.1-1 19	КАРКАС ПЛОСКИЙ КР37 - КР42	38
I.020.1-3ПВ.1-1 20	ФУНДАМЕНТ 1Ф 12.9	40
I.020.1-3ПВ.1-1 21	ФУНДАМЕНТ 2Ф 12.11	40
I.020.1-3ПВ.1-1 22	СЕТКА С16, С17	43
I.020.1-3ПВ.1-1 23	СЕТКА ЗАКЛАДНАЯ С1	44

I.020.1-3ПВ.1-1 0000

СОДЕРЖАНИЕ

СТАДИЯ	ЛИСТ	ЛИСТОВ
Р	1	2

ГОСГРАЖДАНСТРОЙ
КиевЗНИИЭП

НАЧ ОУД *Шевченко*
 ЧКОНТР *Редюков*
 ГП СПЕЦ *Личко-Ремко*
 ПРОВЕРИЛ
 РАЗРАБ

ОБОЗНАЧЕНИЕ	НАИМЕНОВАНИЕ	СТР.
I.020.1-3ПВ.1-1 24	СЕТКА ЗАКЛАДНАЯ С2	45
I.020.1-3ПВ.1-1 00Д1	УЗЛЫ 1, 2	47
I.020.1-3ПВ.1-1 00РС	ВЕДОМОСТЬ РАСХОДА СТАЛИ НА ЭЛЕМЕНТ, КТ	48

СКАЛА
 ОПЕРАТОР ТПП КОРТ
 ЭПВП КиевЗНИИЭП

ВЛАД. ИНВ №
 ПОДП И ДАТА
 ИНВ. № ПОДП

9147/1

2

ЛИСТ 2

1. ОБЩИЕ ДАННЫЕ

1.1. Выпуск I-I "Связи-распорки и фундаменты" входит в состав серии I.020.I-Зпв "Конструкции каркаса межвидового применения многоэтажных общественных зданий, производственных и вспомогательных зданий промышленных предприятий для строительства на просадочных грунтах и на подрабатываемых территориях".

1.2. Связи-распорки применяются для строительства каркасно-панельных зданий на подрабатываемых территориях в условиях с неагрессивными грунтовыми водами. При применении связей-распорок в условиях агрессивных вод в проекте конкретного объекта должны быть указаны специальные мероприятия по их изготовлению в соответствии с требованиями главы СНиП П-28-73* "Защита строительных конструкций от коррозии".

1.3. Выпуск содержит рабочие чертежи связей-распорок сечением 300x200 и 300x300 мм для зданий с шагом колонн 3,0; 4,5; 6,0; 7,2; 9,0 и 12,0 м и фундаментов с размерами подошвы 1,2x1,2 м.

1.4. Связи-распорки подбираются по действующим на них продольным усилиям в сопоставлении с их несущей способностью, указанной в рабочих чертежах изделий. Данные по подбору и использованию связей-распорок приведены в выпуске O-I "Указания по применению изделий".

2. КОНСТРУКЦИЯ СВЯЗЕЙ-РАСПОРОК

2.1 Связи-распорки запроектированы в соответствии с требованиями СНиП П-2I-75 "Бетонные и железобетонные конструкции. Нормы проектирования" и ГОСТ I30I5.0-83 "Конструкции и изделия бетонные и железобетонные сборные. Общие технические требования".

2.2. Номенклатура изделий включает связи-распорки шести типов по длине - сечением 300x200 мм для зданий с шагом колонн 3,0; 4,5; 6,0 и 7,2 м и сечением 300x300 мм для зданий с шагом колонн 9,0 и 12,0 м. Каждый тип заармирован на шесть несущих способностей.

Несущая способность определяется несущей способностью связей-распорок на растяжение.

Марка тяжелого бетона принята М200.

Связи-распорки относятся к III категории требований по трещиностойкости.

2.3. Армирование связей-распорок производится сварными пространственными каркасами, которые устанавливаются в формуемое оборудование в собранном виде. Пространственные каркасы состоят из плоских арматурных каркасов и отдельных стержней собираемых в кондукторах. Плоские каркасы изготавливаются при помощи контактной точечной сварки.

Все соединения следует производить сваркой в соответствии с требованиями ГОСТ I0922-75 "Арматурные изделия и закладные детали сварные для железобетонных конструкций" и СН 393-78 "Инструкции по сварке соединений арматуры и закладных деталей железобетонных конструкций".

2.4. Арматурная сталь принята в соответствии со СНиП П-2I-75 и письмом Госстроя СССР от I5 апреля I980 г. № Д "О мерах по пред."

I.020.I-ЗПВ.I-I OOTO			
НАЧ.ОТД.	Шевченко		
Н.КОНТР.	Рейбов	(Р.2)	
ГЛ.СПЕЦ.	Ничипаренко		
ПРОВЕРИЛ			
РАЗРАБ.			
ТЕХНИЧЕСКОЕ ОПИСАНИЕ		СТАДИЯ	ЛИСТ
		Р	1
		ГОСГРАЖДАНСТРОЙ	
		КиевЗНИИЭП	

ЭПВЦ
 КиевЗНИИЭП
 ОПЕРАТОР
 ТПП КОРТ
 Стала
 В. Сидоренко

ИМБ. № ПОДЛ.
 ПОДЛ. И ДАТА
 БЕЛАН. ИМБ. №

I.020.I-ЗПВ.I OOTO 9147/1 3

отращению перерасхода арматурной стали при проектировании и изготовлении железобетонных конструкций для промышленного, жилищно-гражданского и сельского строительства" - сталь класса А-III и А-I по ГОСТ 5781-82.*

3. ИЗГОТОВЛЕНИЕ, ТРАНСПОРТИРОВКА И ХРАНЕНИЕ СВЯЗЕЙ-РАСПОРК

3.1. Связи-распорки следует изготавливать в стальных формах, удовлетворяющих требованиям ГОСТ 18886-73*.

3.2. Изготовление, приемка, транспортировка и хранение изделий должны осуществляться в соответствии с техническими требованиями по СНиП Ш-16-80 "Бетонные и железобетонные конструкции сборные", ГОСТ 13015.0-83, ГОСТ 13015.1-81, ГОСТ 13015.2-81, ГОСТ 13015.4-84.

3.3. Размеры связей-распорок не должны иметь отклонения от проектных размеров указанных в рабочих чертежах, на величину более ± 10 мм.

3.4. Величина нормируемой отпускной прочности бетона должна быть не менее 70% проектной прочности сжатия в летнее время и 100% - в зимнее время. Изготовитель должен гарантировать достижение 100% прочности бетона в возрасте 28 суток.

Масса изделий при отпуске потребителю не должна превышать проектную массу не более, чем на 5%.

3.5. Для подъема связей-распорок из форм, их транспортировки и монтажа предусмотрены отверстия диаметром 32 мм.

Опираие связей-распорок при хранении и транспортировке должны производиться на специальные деревянные подкладки, устанавливаемые в местах расположения отверстий.

1.020.1-3ПВ.1-1 0070

ЛИСТ
3

Склад
ОПЕРАТОР
ТПП КОРТ
ЭПВЦ
КиевНИИЭП

ИВН № ПОДЛ
ПОДП И ДАТА
ВЗАМ. ИВН №

4. МАРКИРОВКА СВЯЗЕЙ-РАСПОРК

4.1. Маркировка изделий выполнена в соответствии с ГОСТ 23009-78 "Конструкции и изделия бетонные и железобетонные сборные. Условные обозначения марок".

Марка содержит значения основных характеристик связей-распорок и состоит из буквенно-цифровых групп.

Группа букв означает:

CP - связь-распорка фундаментов.

Первая группа цифр обозначает габариты (длина, высота) изделия в дециметрах.

Цифры второй группы, записанной через дефис, соответствуют несущей способности связи-распорки в десятках тонн.

Третья группа ПВ указывает на применение изделий, предназначенных для строительства на подрабатываемых территориях.

Пример маркировки:

CP 42.2-9-ПВ

CP - связь-распорка фундаментов

42 - длиной 4200 мм

2 - сечением 300x200 (II) мм

9 - несущая способность 90,5 тс

ПВ - для строительства зданий на подрабатываемых территориях.

индекс в марке	2	4	7	9	II	I4
несущая способность, тс	22,6	35,3	69,3	90,5	II4,5	I4I,3

4.2. Марки проставляются на чертежах и спецификациях проекта в заказах заводам-изготовителям и на изделиях. Каждая изготавливаем-

9147/1

1.020.1-3ПВ.1-1 0070

ЛИСТ
4

ЭПВЦ
Киевский филиал
ОПЕРАТОР
ТПП КОРТ
СКЛАД
К/З (в/в/в)

мая связь-распорка должна иметь маркировку согласно ГОСТ 13015.2-81 "Конструкции и изделия бетонные и железобетонные. Правила маркировки", выполненную несмываемой краской. Должны быть нанесены марка изделия, индекс предприятия, масса изделия, марка бетона. Внесение изменений в обозначении марок не допускается.

5. МАРКИРОВКА ПРОСТРАНСТВЕННЫХ И ПЛОСКИХ КАРКАСОВ

5.1. Маркировка пространственных каркасов имеет буквенно-цифровое обозначение.

Группа букв означает:

КП - каркас пространственный.

Группа цифр означает габариты (длина, высота) каркаса в дециметрах.

Цифры записанные через дефис указывают на тип армирования соответствующей несущей способности связи-распорки.

5.2. Марки плоских изделий имеют буквенно-цифровое обозначение:

КР - каркас плоский;

Группа цифр обозначает порядковый номер изделия.

6. ИСПЫТАНИЕ ИЗДЕЛИЙ.

6.1. Испытания связей-распорок неразрушающими методами контролируются численными значениями единичных показателей качества, обеспечивающих заданную проектом прочность, жесткость и трещиностойкость конструкций в соответствии с требованиями ГОСТ 8829-77.

Партия изготовленных изделий признается годной, если каждый из контролируемых показателей не отличается от их проектных значений более, чем на величину предельно допускаемых отклонений.

1.020.1-3ПВ.1-1 00Т0

ЛИСТ

5

ЭПВЦ
Киевский филиал
ОПЕРАТОР
ТПП КОРТ
СКЛАД
К/З (в/в/в)

6.2. При проведении испытаний неразрушающими методами непосредственно в конструкции должны контролироваться следующие показатели:

а) геометрические размеры и форма поверхности изделий по ГОСТ 13015.0-83;

б) прочность бетона на сжатие по ГОСТ 10180-78 на серии образцов изготовленных из бетонной смеси рабочего состава;

в) толщина защитного слоя определяется по ГОСТ 22904-78 или ГОСТ 13015.0-83.

Статический контроль прочности бетона осуществляется по ГОСТ 18105.0-80, ГОСТ 18105.1-80.

6.3. Виды, классы, марки, механические свойства арматурных стержней контролируются по ГОСТ 10922-75 в процессе входного контроля.

Обязательно должны проводиться испытания рабочей арматуры на растяжение.

6.4. Качество выполнения сварных соединений арматурных изделий контролируются по ГОСТ 10922-75 в процессе операционного контроля.

6.5. Морозостойкость бетона следует определять по ГОСТ 10060-76

ИНВ № ПОДЛ
ПОДП. И ДАТА
ВЗАМ. ИНВ №

9147/1

1.020.1-3ПВ.1-1 00Т0

ЛИСТ

6

7. ФУНДАМЕНТЫ СБОРНЫЕ ЖЕЛЕЗОБЕТОННЫЕ ДЛЯ
КОЛОНН СЕЧЕНИЕМ 300x300 И 400x400 ММ

7.1. Выпуск I-I содержит рабочие чертежи железобетонных фундамен-
тов стаканного типа под колонны сечением 300x300 в 400x400 для при-
менения в каркасно-панельных общественных зданиях, производственных
и вспомогательных зданиях промышленных предприятий, строящихся на
подрабатываемых территориях с неагрессивными грунтовыми водами.

При применении фундаментов в условиях агрессивных вод в проекте
конкретного объекта должны быть указаны специальные мероприятия по
их изготовлению в соответствии с требованиями главы СНиП II-28-73^ж
"Защита строительных конструкций от коррозии".

При усилиях превышающих несущую способность фундаментов следует
применять железобетонные башмаки марок IФ I2.9-2-ПВ и 2Ф I2.11-2-ПВ,
устанавливаемые в качестве подколонников на монолитные фундаменты,
разрабатываемые в конкретном проекте.

7.2. По конструктивному решению приняты фундаменты стаканного
типа, квадратные, с размерами подошвы I200xI200 мм. Фундаменты при-
няты высотой 900 мм при глубине стакана 500 мм - для колонн сечени-
ем 300x300 мм и высотой I050 мм при глубине стакана 650 мм - для
колонн сечением 400x400 мм. Стенки стаканов рассчитаны на усилия от
заделанных концов колонн.

Фундаменты рассчитаны и законструированы в соответствии со СНиП
2.02.01-83 "Основания зданий и сооружений", СНиП II-21-75 "Бетонные
и железобетонные конструкции. Нормы проектирования" с учетом изме-
нений и дополнений, "Руководством по проектированию оснований зда-
ний и сооружений" и "Руководством по проектированию фундаментов на
естественном основании под колонны зданий и сооружений промышленных

1.020.1-3ПВ.1-1 00ТО

ЛИСТ
7

Резьба
АК-2
ОПЕРАТОР
ТЛП КОРТ
ЭПВЦ
КиевЗНИИЭП

ВЗАМ. ИНВЕН
ПОДП И ДАТА
ИНВ. № ПОДЛ

предприятий".

Марка тяжелого бетона принята М200 и М300.

7.3. Армирование фундаментов выполнено сетками из арматурной
стали класса А-I и А-III по ГОСТ 5781-82*

Петли приняты из стали класса А-I марок ВСтЗсп2 и ВСтЗсп2 по
серии I.400-9.

Арматурные сетки изготавливаются при помощи контактной точечной
сварки в соответствии с ГОСТ I0922-75 и СН 393-78.

7.4. Фундаменты следует изготавливать в стальных формах, удов-
летворяющих требованиям ГОСТ I8886-73^ж.

Изготовление, приемку и хранение изделий следует осуществлять в
соответствии с техническими условиями на изготовление по СНиП III-I6-
80 "Бетонные и железобетонные конструкции сборные", ГОСТ I30I5, I-8I
и ГОСТ I30I5.2-8I.

Величина нормируемой отпускной прочности бетона должна быть не
менее 60% проектной марки по прочности на сжатие. Изготовитель дол-
жен гарантировать достижение I00% прочности бетона в возрасте 28
суток.

Для установки по разбивочным осям здания на фундаментах преду-
смотрены разбивочные риски. Риски могут быть нанесены также на го-
товых изделиях несмываемой масляной краской.

Подъем фундаментов осуществляется за две петли. При монтаже мно-
гоэтажных колонн с помощью инвентарной оснастки, разработанной ЭКБ
ЦНИИОМТП, выполняется с четырьмя петлями, что обусловлено креплени-
ем к ним анкерных балок, входящих в комплект монтажной оснастки.
При этом замена марок петель в фундаментах осуществляется в соот-
ветствии с указаниями выпуска I-I серии I.020-I/83.

7.5. Контроль прочности фундаментов следует проводить неразру-

1.020.1-3ПВ.1-1 00ТО

ЛИСТ
8

9147/1

шаковыми методами по ГОСТ 8829-77.

Прочность бетона на сжатие следует определять по ГОСТ 10180-78 на серии образцов, изготовленных из бетонной смеси рабочего состава.

Отпускную прочность бетона следует определять неразрушающими методами по ГОСТ 17624-78, ГОСТ 21243-75 или ГОСТ 22690.0-77 - ГОСТ 22690.4-77.

Морозостойкость бетона следует определять по ГОСТ 10060-76.

Водопоглощение бетона фундаментов, предназначенных для применения в условиях воздействия агрессивной среды, следует определять по ГОСТ 12730.0-78 и ГОСТ 12730.3-78.

7.6. Маркировка изделий выполнена в соответствии с ГОСТ 23009-78 "Конструкции и изделия бетонные и железобетонные сборные. Условные обозначения марок".

В маркировке изделий приняты следующие группы обозначений:

Первая группа - тип элемента конструкции, размер стороны подошвы и высота фундамента в дециметрах:

IФ - фундамент под колонну сечением 300х300 мм,

2Ф - фундамент под колонну сечением 400х400 мм.

Вторая группа - индекс несущих способностей фундамента.

Индекс несущей способности	Расчетная нагрузка на фундамент для колонн (тс)	
	300х300 мм	400х400 мм
I	80	90
2	230	350

Третья группа ПВ указывает на применение изделий, предназначенных для строительства на подрабатываемых территориях.

Пример маркировки: IФ I2.9-2-ПВ

1.020.1-3ПВ.1-1 0070

ЛИСТ
9

Ф. И. О.
И. И. И.

ОПЕРАТОР
ТИП КОРТ

ЭПВЦ
Классификация

ВЗЛМ. ИИВ И

ПОДП. И ДАТА

ИИВ. И ПОДП

IФ - фундамент под колонну сечением 300х300 мм

I2 - размером подошвы 1200 мм

9 - высотой 900 мм

2 - допускаемая расчетная нагрузка на фундамент 230 тс

ПВ - для строительства зданий на подрабатываемых территориях.

Для фундаментов возводимых на грунтах со слабо или среднеагрессивными грунтовыми водами в конце марки следует добавлять букву П, обозначающую повышенную плотность бетона.

Для соединения фундаментов со связями-распорками, необходимо в фундаменте установить закладные сетки. Наличие дополнительных закладных сеток отражается в третьей группе марки цифровым индексом.

Например: 2Ф I2.II-I-ПВ3

9147/1

1.020.1-3ПВ.1-1 0070

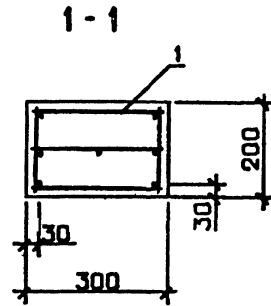
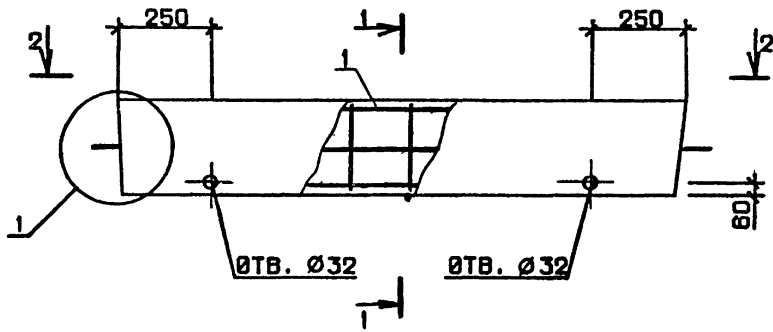
ЛИСТ
10

ФОРМАТ	ЗОНА	ПОЗ.	ОБОЗНАЧЕНИЕ	НАИМЕНОВАНИЕ	КОЛ.	ПРИМЕЧАНИЕ
A3			1.020.1-3ПВ.1-1 01СВ	ДОКУМЕНТАЦИЯ СВОРОЧНЫЙ ЧЕРТЕЖ УЗЛЫ ОПАЛУВОЧНЫЕ ВЕДОМОСТЬ РАСХОДА СТАЛИ НА ЭЛЕМЕНТ ТЕХНИЧЕСКОЕ ОПИСАНИЕ МАТЕРИАЛЫ ВЕТОН ТЯЖЕЛЫЙ М200 ПЕРЕМЕННЫЕ ДАННЫЕ ДЛЯ ИСПОЛНЕНИЙ: 1.020.1-3ПВ.1-1 01 СР 12.2-2-ПВ СВОРОЧНЫЕ ЕДИНИЦЫ КАРКАС ПРОСТРАНСТВ. КП 15.2-2 1.020.1-3ПВ.1-1 01-01 СР 12.2-4-ПВ СВОРОЧНЫЕ ЕДИНИЦЫ КАРКАС ПРОСТРАНСТВ. КП 15.2-4 1.020.1-3ПВ.1-1 01-02 СР 12.2-7-ПВ СВОРОЧНЫЕ ЕДИНИЦЫ КАРКАС ПРОСТРАНСТВ. КП 15.2-7 1.020.1-3ПВ.1-1 01-03 СР 12.2-9-ПВ СВОРОЧНЫЕ ЕДИНИЦЫ		
A4			1.020.1-3ПВ.1-1 00Д1			
A3			1.020.1-3ПВ.1-1 00РС			
A4			1.020.1-3ПВ.1-1 00ТО			0.07МЗ
A4	1		1.020.1-3ПВ.1-1 07		1	
A4	1		1.020.1-3ПВ.1-1 07-01		1	
A4	1		1.020.1-3ПВ.1-1 07-02		1	
			1.020.1-3ПВ.1-1 01			
НАЧ.ОТД.	Шевченко		СВЯЗЬ-РАСПОРКА СР 12,2 ГОСГРАЖДАНСТРОЙ КиевЗНИИЭП			
ИН.КОНТР.	Редов					
ГЛ.СПЕЦ.	Ничипоренко					
ПРОВЕРИЛ	Ничипоренко					
РАЗРАБ.	Пинчук					
СТАДИЯ	ЛИСТ	ЛИСТОВ				
Р	1	2				

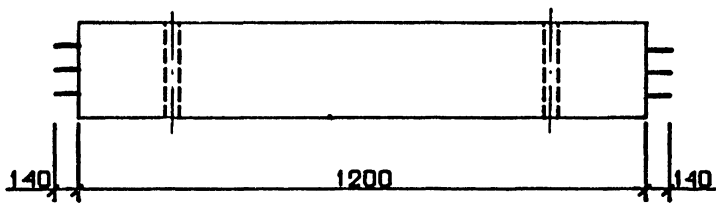
ФОРМАТ А4

ФОРМАТ	ЗОНА	ПОЗ.	ОБОЗНАЧЕНИЕ	НАИМЕНОВАНИЕ	КОЛ.	ПРИМЕЧАНИЕ
A4	1		1.020.1-3ПВ.1-1 07-03	КАРКАС ПРОСТРАНСТВ. КП 15.2-9	1	
A4	1		1.020.1-3ПВ.1-1 07-04	1.020.1-3ПВ.1-1 01-04 СР 12.2-11-ПВ СВОРОЧНЫЕ ЕДИНИЦЫ КАРКАС ПРОСТРАНСТВ. КП 15.2-11	1	
A4	1		1.020.1-3ПВ.1-1 07-05	1.020.1-3ПВ.1-1 01-05 СР 12.2-14-ПВ СВОРОЧНЫЕ ЕДИНИЦЫ КАРКАС ПРОСТРАНСТВ. КП 15.2-14	1	
			1.020.1-3ПВ.1-1 01			
ИНВ.ИМП.ПОДЛ.	ПОДПИСЬ И ДАТА	ВЗАИМ.ИВ.ИВ.	9147/1 ЛИСТ 2			

ФОРМАТ А4



2-2



ОБОЗНАЧЕНИЕ	МАРКА	МАССА, Г
I.020.1-3ПВ.1-1 01	СР I2.2-2-ПВ	0,19
-01	СР I2.2-4-ПВ	0,20
-02	СР I2.2-7-ПВ	0,21
-03	СР I2.2-9-ПВ	0,21
-04	СР I2.2-11-ПВ	0,22
-05	СР I2.2-14-ПВ	0,23

9147 / 1 ⁹

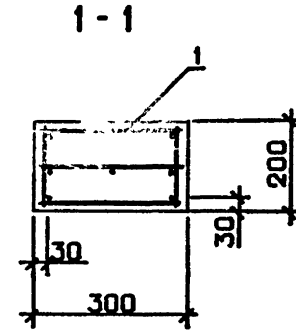
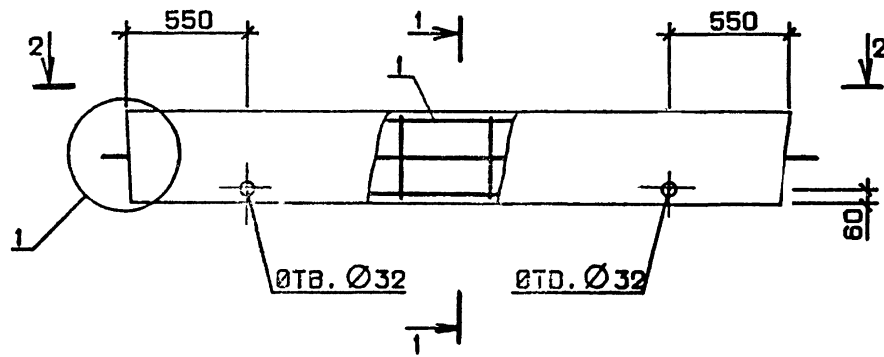
				1.020.1-3ПВ.1-1 01СБ		
				СВЯЗЬ - РАСПОРКА		
				СР I2.2		
				СБОРОЧНЫЙ ЧЕРТЕЖ		
НАЧ.ОТД.	<i>Шевченко</i>			СТАДИЯ	МАССА	МАСШТАБ
Н.КОНТР.	<i>Ребров</i>			Р	СМ. ТАБЛ.	
ГЛ. СПЕЦ.	<i>Ничипоренко</i>			ЛИСТ	ЛИСТОВ 1	
ПРОВЕРИЛ	<i>Ничипоренко</i>			ГОСГРАЖДАНСТРОЯ		
РАЗРАБ.	<i>Греськив</i>			КиевЗНИИЭП		

ФОРМАТ	ЗОНА	ПОЗ	ОБОЗНАЧЕНИЕ	НАИМЕНОВАНИЕ	КОЛ	ПРИМЕЧАНИЕ		
				ДОКУМЕНТАЦИЯ				
A3			1.020.1-3ПВ.1-1 02СВ	СВОРОЧНЫЙ ЧЕРТЕЖ				
A4			1.020.1-3ПВ.1-1 00Д1	УЗЛЫ ОПАЛУБОЧНЫЕ				
A3			1.020.1-3ПВ.1-1 00РС	ВЕДОМОСТЬ РАСХОДА				
				СТАЛИ НА ЭЛЕМЕНТ				
A4			1.020.1-3ПВ.1-1 00ТО	ТЕХНИЧЕСКОЕ ОПИСАНИЕ				
				МАТЕРИАЛЫ				
				БЕТОН ТЯЖЕЛЫЙ М200	0.16М3			
			ПЕРЕМЕННЫЕ ДАННЫЕ	ДЛЯ ИСПОЛНЕНИЙ:				
				1.020.1-3ПВ.1-1 02 СР 27.2-2-ПВ				
				СВОРОЧНЫЕ ЕДИНИЦЫ				
A4	1		1.020.1-3ПВ.1-1 08	КАРКАС ПРОСТРАНСТВ. КП 30.2-2	1			
				1.020.1-3ПВ.1-1 02-01 СР 27.2-4-ПВ				
				СВОРОЧНЫЕ ЕДИНИЦЫ				
A4	1		1.020.1-3ПВ.1-1 08-01	КАРКАС ПРОСТРАНСТВ. КП 30.2-4	1			
				1.020.1-3ПВ.1-1 02-02 СР 27.2-7-ПВ				
				СВОРОЧНЫЕ ЕДИНИЦЫ				
A4	1		1.020.1-3ПВ.1-1 08-02	КАРКАС ПРОСТРАНСТВ. КП 30.2-7	1			
				1.020.1-3ПВ.1-1 02-03 СР 27.2-9-ПВ				
				СВОРОЧНЫЕ ЕДИНИЦЫ				
			1.020.1-3ПВ.1-1 02					
НАЧ ОТД	Шевченко		СВЯЗЬ-РАСПОРКА СР 27.2		СТАДИЯ	ЛИСТ	ЛИСТОВ	
ИН КОНТР	Редраб				Р	1	2	
ГЛ СПЕЦ	Ничипоренко				ГОСГРАЖДАНСТРОЙ			
ПРОВЕРИЛ	Ничипоренко				КиевЗНИИЭП			
РАЗРАБ	Пичуцк							

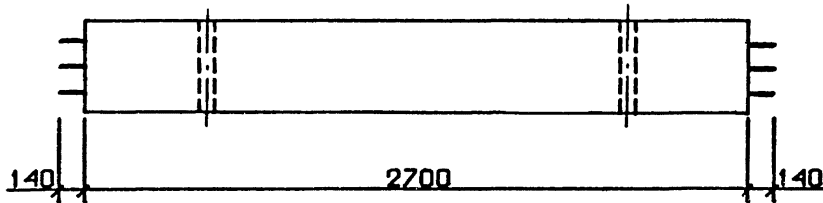
ФОРМАТ	ЗОНА	ПОЗ	ОБОЗНАЧЕНИЕ	НАИМЕНОВАНИЕ	КОЛ	ПРИМЕЧАНИЕ
A4	1		1.020.1-3ПВ.1-1 08-03	КАРКАС ПРОСТРАНСТВ. КП 30.2-9	1	
				1.020.1-3ПВ.1-1 02-04 СР 27.2-11-ПВ		
				СВОРОЧНЫЕ ЕДИНИЦЫ		
A4	1		1.020.1-3ПВ.1-1 08-04	КАРКАС ПРОСТРАНСТВ. КП 30.2-11	1	
				1.020.1-3ПВ.1-1 02-05 СР 27.2-14-ПВ		
				СВОРОЧНЫЕ ЕДИНИЦЫ		
A4	1		1.020.1-3ПВ.1-1 08-05	КАРКАС ПРОСТРАНСТВ. КП 30.2-14	1	
			1.020.1-3ПВ.1-1 02			

ИНВ №ПОДЛ
ПОДПИСЬ И ДАТА
ВЗАМ ИНВ №

ЭПВЦ
КиевЗНИИЭП
ОПЕРАТОР
ТЛП КОРТ
Скала
В.Скажен



2-2



ОБОЗНАЧЕНИЕ	МАРКА	МАССА, Т
I.020.I-3ПВ.I-I 02	СР 27.2-2-ПВ	0,43
-01	СР 27.2-4-ПВ	0,44
-02	СР 27.2-7-ПВ	0,46
-03	СР 27.2-9-ПВ	0,47
-04	СР 27.2-II-ПВ	0,49
-05	СР 27.2-I4-ПВ	0,51

9147/1

				1.020.1-3ПВ.1-1 02СБ		
				СВЯЗЬ - РАСПОРКА СР 27.2		
				СБОРОЧНЫЙ ЧЕРТЕЖ		
НАЧ.ОТД.	Шевченко	<i>[Signature]</i>		СТАДИЯ	МАССА	МАСШТАБ
Н.КОНТР.	Ребраб	<i>[Signature]</i>		Р	СМ ТАБЛ.°	
ГЛ.СПЕЦ.	Ничипоренко	<i>[Signature]</i>		ЛИСТ	ЛИСТОВ 1	
ПРОВЕРИЛ	Ничипоренко	<i>[Signature]</i>		ГОСГРАЖДАНСТРОЙ КиевЗНИИЭП		
РАЗРАБ.	Греськив	<i>[Signature]</i>				

ФОРМАТ	ЗОНА	ПОЗ.	ОБОЗНАЧЕНИЕ	НАИМЕНОВАНИЕ	КОЛ.	ПРИМЕЧАНИЕ
A3			1.020.1-3ПВ.1-1 03СВ	ДОКУМЕНТАЦИЯ СВОРОЧНЫЙ ЧЕРТЕЖ УЗЛЫ ОПАЛУВЧОЧНЫЕ ВЕДОМОСТЬ РАСХОДА СТАЛИ НА ЭЛЕМЕНТ ТЕХНИЧЕСКОЕ ОПИСАНИЕ МАТЕРИАЛЫ БЕТОН ТЯЖЕЛЫЙ М200 ПЕРЕМЕННЫЕ ДАННЫЕ ДЛЯ ИСПОЛНЕНИЙ: 1.020.1-3ПВ.1-1 03 СР 42.2-2-ПВ СВОРОЧНЫЕ ЕДИНИЦЫ КАРКАС ПРОСТРАНСТВ. КП 45.2-2 1.020.1-3ПВ.1-1 03-01 СР 42.2-4-ПВ СВОРОЧНЫЕ ЕДИНИЦЫ КАРКАС ПРОСТРАНСТВ. КП 45.2-4 1.020.1-3ПВ.1-1 03-02 СР 42.2-7-ПВ СВОРОЧНЫЕ ЕДИНИЦЫ КАРКАС ПРОСТРАНСТВ. КП 45.2-7 1.020.1-3ПВ.1-1 03-03 СР 42.2-9-ПВ СВОРОЧНЫЕ ЕДИНИЦЫ	0.25М3	
A4			1.020.1-3ПВ.1-1 00Д1			
A3			1.020.1-3ПВ.1-1 00РС			
A4			1.020.1-3ПВ.1-1 00ТО			
A4	1		1.020.1-3ПВ.1-1 09	КАРКАС ПРОСТРАНСТВ. КП 45.2-2	1	
A4	1		1.020.1-3ПВ.1-1 09-01	КАРКАС ПРОСТРАНСТВ. КП 45.2-4	1	
A4	1		1.020.1-3ПВ.1-1 09-02	КАРКАС ПРОСТРАНСТВ. КП 45.2-7	1	
			1.020.1-3ПВ.1-1 03			
НАЧ ОТД	Шевченко		СВЯЗЬ-РАСПОРКА СР 42.2 СТАДИЯ ЛИСТ ЛИСТОВ Р 1 2 ГОСГРАЖДАНСТРОЙ КиевЗНИИЭП			
Н КОНТР	Редько					
ГЛ СПЕЦ	Ничипоренко					
ПРОВЕРИЛ	Ничипоренко					
РАЗРАБ	Линчук					

ФОРМАТ А 4

ФОРМАТ	ЗОНА	ПОЗ.	ОБОЗНАЧЕНИЕ	НАИМЕНОВАНИЕ	КОЛ.	ПРИМЕЧАНИЕ
A4	↑		1.020.1-3ПВ.1-1 09-03	КАРКАС ПРОСТРАНСТВ. КП 45.2-9	1	
A4	1		1.020.1-3ПВ.1-1 09-04	1.020.1-3ПВ.1-1 03-04 СР 42.2-11-ПВ СВОРОЧНЫЕ ЕДИНИЦЫ КАРКАС ПРОСТРАНСТВ. КП 45.2-11	1	
A4	1		1.020.1-3ПВ.1-1 09-05	1.020.1-3ПВ.1-1 03-05 СР 42.2-14-ПВ СВОРОЧНЫЕ ЕДИНИЦЫ КАРКАС ПРОСТРАНСТВ. КП 45.2-14	1	
			1.020.1-3ПВ.1-1 03			

ОПЕРАТОР ТПП КОРТ
 ЭПВЦ КиевЗНИИЭП

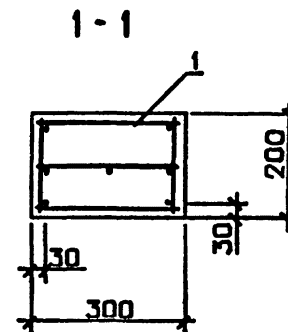
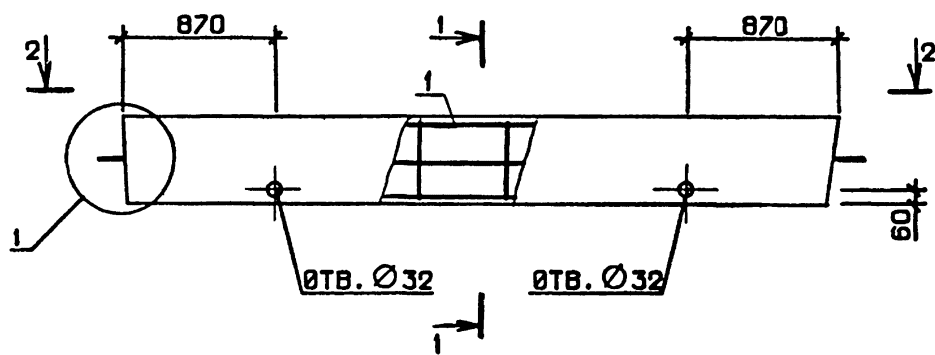
Склад
 В Склад

ИНВ. № ПОЛТ	ПОДПИСЬ И ДАТА	ВЗАМ. ИНВ. №

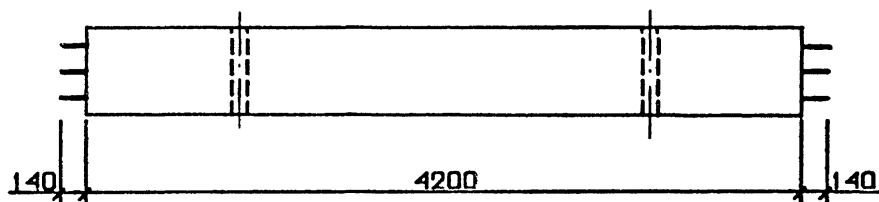
9147/1

ЛИСТ 2

ФОРМАТ А 4



2-2



ОБОЗНАЧЕНИЕ	МАРКА	МАССА, Т
I.020.1-ЗПВ.1-1 03	СР 42.2-2-ПВ	0,67
-01	СР 42.2-4-ПВ	0,68
-02	СР 42.2-7-ПВ	0,71
-03	СР 42.2-9-ПВ	0,73
-04	СР 42.2-11-ПВ	0,76
-05	СР 42.2-14-ПВ	0,78

9147/1

1.020.1-ЗПВ.1-1 03СБ			
СВЯЗЬ - РАСПОРКА СР 42.2		СТАДИЯ	МАССА
		Р	СМ. ТАБЛ.
СБОРОЧНЫЙ ЧЕРТЕЖ		ЛИСТ	ЛИСТОВ
		ГОСГРАЖДАНСТРО КиевЗНИИЭП	
НАЧ.ОТД.	Шевченко		
И.К.С.Н.Т.Р.	Редько		
ГЛ. СПЕЦ.	Ничипоренко		
ПРОВЕРИЛ	Ничипоренко		
РАЗРАБ.	Греськив		

ФОРМАТ	ЗОНА	ПОЗ.	ОБОЗНАЧЕНИЕ	НАИМЕНОВАНИЕ	КОЛ.	ПРИМЕЧАНИЕ
A3			1.020.1-ЭПВ.1-1 04СВ	ДОКУМЕНТАЦИЯ СВОРОЧНЫЙ ЧЕРТЕЖ УЗЛЫ ОПАЛУВОЧНЫЕ ВЕДОМОСТЬ РАСХОДА СТАЛИ НА ЭЛЕМЕНТ ТЕХНИЧЕСКОЕ ОПИСАНИЕ МАТЕРИАЛЫ БЕТОН ТЯЖЕЛЫЙ М200 ПЕРЕМЕННЫЕ ДАННЫЕ ДЛЯ ИСПОЛНЕНИЙ: 1.020.1-ЭПВ.1-1 04 СР 54.2-2-ПВ СВОРОЧНЫЕ ЕДИНИЦЫ КАРКАС ПРОСТРАНСТВ. КП 57.2-2 1.020.1-ЭПВ.1-1 04-01 СР 54.2-4-ПВ СВОРОЧНЫЕ ЕДИНИЦЫ КАРКАС ПРОСТРАНСТВ. КП 57.2-4 1.020.1-ЭПВ.1-1 04-02 СР 54.2-7-ПВ СВОРОЧНЫЕ ЕДИНИЦЫ КАРКАС ПРОСТРАНСТВ. КП 57.2-7 1.020.1-ЭПВ.1-1 04-03 СР 54.2-9-ПВ СВОРОЧНЫЕ ЕДИНИЦЫ		
A4			1.020.1-ЭПВ.1-1 00Д1			
A3			1.020.1-ЭПВ.1-1 00РС			
A4			1.020.1-ЭПВ.1-1 00ТО			
A4	1		1.020.1-ЭПВ.1-1 10		1	0.32 м3
A4	1		1.020.1-ЭПВ.1-1 10-01		1	
A4	1		1.020.1-ЭПВ.1-1 10-02		1	

1.020.1-ЭПВ.1-1 04		
НАЧ.ОТД.	Шевченко	
Н.КОНТР.	Ребров	
ГЛ.СПЕЦ.	Ничипоренко	
ПРОВЕРИЛ	Ничипоренко	
РАЗРАБ.	Пинчук	
СВЯЗЬ-РАСПОРКА СР 54.2		СТАДИЯ ЛИСТ ЛИСТОВ Р 1 2 ГОСГРАЖДАНСТРОЙ КиевЗНИИЭП

ФОРМАТ	ЗОНА	ПОЗ.	ОБОЗНАЧЕНИЕ	НАИМЕНОВАНИЕ	КОЛ.	ПРИМЕЧАНИЕ
A4	1		1.020.1-ЭПВ.1-1 10-03	КАРКАС ПРОСТРАНСТВ. КП 57.2-9	1	
A4	1		1.020.1-ЭПВ.1-1 10-04	1.020.1-ЭПВ.1-1 04-04 СР 54.2-11-ПВ СВОРОЧНЫЕ ЕДИНИЦЫ КАРКАС ПРОСТРАНСТВ. КП 57.2-11	1	
A4	1		1.020.1-ЭПВ.1-1 10-05	1.020.1-ЭПВ.1-1 04-05 СР 54.2-14-ПВ СВОРОЧНЫЕ ЕДИНИЦЫ КАРКАС ПРОСТРАНСТВ. КП 57.2-14	1	

ИНВ.№ ПОДЛ.	ПОДПИСЬ И ДАТА	ВЗАИМ.№

ЭПВЦ
КиевЗНИИЭП

ОПЕРАТОР
ТЛП КОРТ

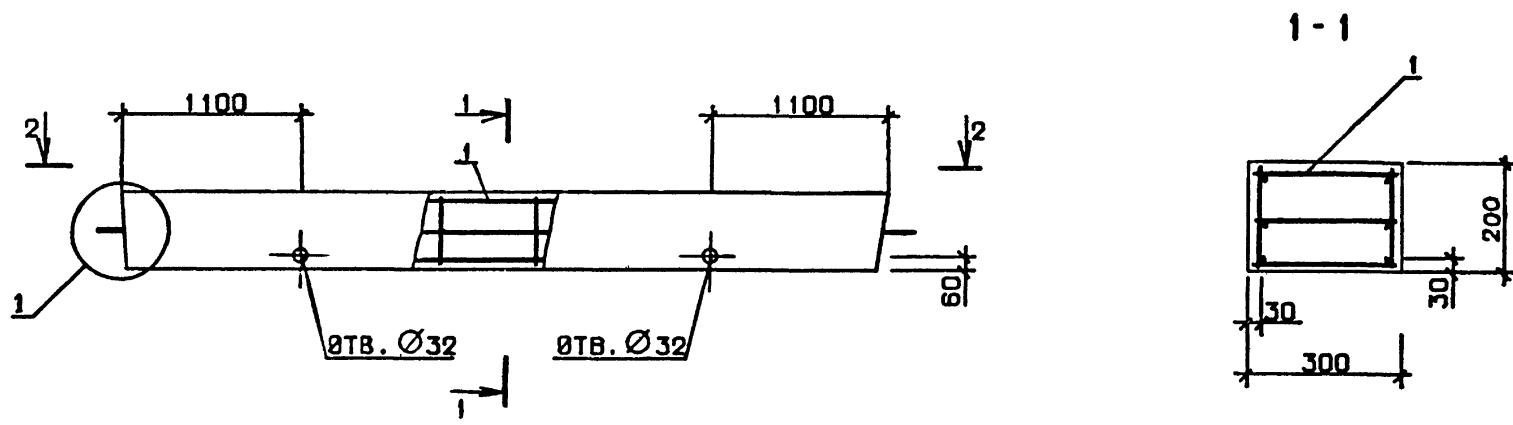
СКЛАД
С/З

14

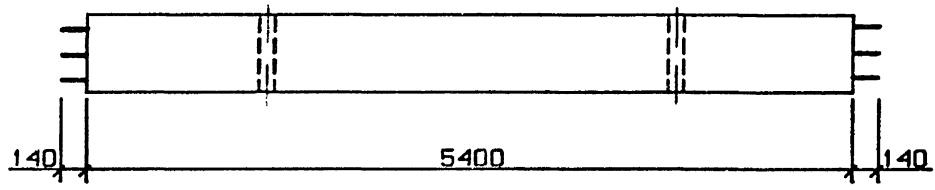
91477

1.020.1-ЭПВ.1-1 04

УДІДЦ
Киев ЗНИИЭП
ТЛП КОРТ
ВЛС-51



2-2



ОБОЗНАЧЕНИЕ	МАРКА	МАССА
I.020.1-3ПВ.1-1 04	CP 54.2-2-ПВ	0,86
-01	CP 54.2-4-ПВ	0,88
-02	CP 54.2-7-ПВ	0,92
-03	CP 54.2-9-ПВ	0,94
-04	CP 54.2-11-ПВ	0,97
-05	CP 54.2-14-ПВ	1,01

15
9147/1

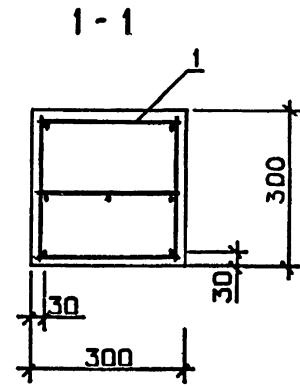
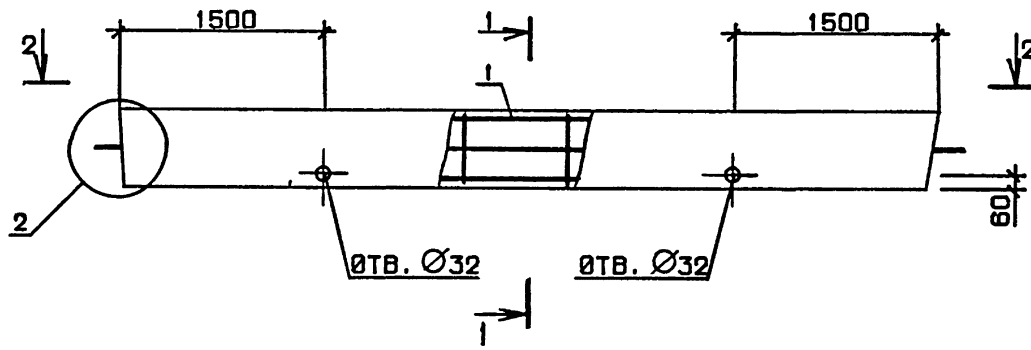
1.020.1-3ПВ.1-1 04СБ		
СВЯЗЬ - РАСПОРКА CP 54.2 СБОРОЧНЫЙ ЧЕРТЕЖ	СТАДИЯ	МАССА
	Р	СМ. ТАБЛ.
	ЛИСТ	ЛИСТОВ 1
		ГОСГРАЖДАНСТРОЙ КиевЗНИИЭП
НАЧ ОТД	Шевченко	
Н КОНТР	Ребров	
ГЛ СПЕЦ	Ничипаренко	
ПРОВЕРИЛ	Ничипаренко	
РАЗРАБ.	Греськив	

ФОРМАТ	ЗОНА	ПОЗ	ОБОЗНАЧЕНИЕ	НАИМЕНОВАНИЕ	КОЛ.	ПРИМЕЧАНИЕ
A3			1.020.1-3ПВ.1-1 05СВ	ДОКУМЕНТАЦИЯ СВОРОЧНЫЙ ЧЕРТЕЖ УЗЛЫ ОПАЛУВОЧНЫЕ ВЕДОМОСТЬ РАСХОДА СТАЛИ НА ЭЛЕМЕНТ ТЕХНИЧЕСКОЕ ОПИСАНИЕ		
A4			1.020.1-3ПВ.1-1 00Д1			
A3			1.020.1-3ПВ.1-1 00РС			
A4			1.020.1-3ПВ.1-1 00ТО	МАТЕРИАЛЫ		
				БЕТОН ТЯЖЕЛЫЙ М200	0.65М3	
			ПЕРЕМЕННЫЕ ДАННЫЕ	ДЛЯ ИСПОЛНЕНИЙ:		
				1.020.1-3ПВ.1-1 05 СР 72.3-2-ПВ		
				СВОРОЧНЫЕ ЕДИНИЦЫ		
A4	1		1.020.1-3ПВ.1-1 11	КАРКАС ПРОСТРАНСТВ. КП 75.3-2	1	
				1.020.1-3ПВ.1-1 05-01 СР 72.3-4-ПВ		
				СВОРОЧНЫЕ ЕДИНИЦЫ		
A4	1		1.020.1-3ПВ.1-1 11-01	КАРКАС ПРОСТРАНСТВ. КП 75.3-4	1	
				1.020.1-3ПВ.1-1 05-02 СР 72.3-7-ПВ		
				СВОРОЧНЫЕ ЕДИНИЦЫ		
A4	1		1.020.1-3ПВ.1-1 11-02	КАРКАС ПРОСТРАНСТВ. КП 75.3-7	1	
				1.020.1-3ПВ.1-1 05-03 СР 72.3-9-ПВ		
				СВОРОЧНЫЕ ЕДИНИЦЫ		

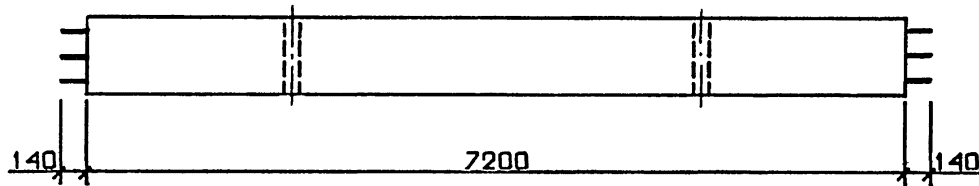
			1.020.1-3ПВ.1-1 05			
НАЧ ОД	Шевченко	<i>Шевченко</i>	СВЯЗЬ-РАСПОРКА СР 72.3	СТАДИЯ	ЛИСТ	ЛИСТОВ
И КОНТР	Редраб	<i>Редраб</i>		Р	1	2
ГЛ СПЕЦ	Ничипоренко	<i>Ничипоренко</i>		ГОСГРАЖДАНСТРОИ		
ПРОВЕРИЛ	Ничипоренко	<i>Ничипоренко</i>		КиевЗНИИЭП		
РАЗРАБ	Пинчук	<i>Пинчук</i>				

ФОРМАТ	ЗОНА	ПОЗ	ОБОЗНАЧЕНИЕ	НАИМЕНОВАНИЕ	КОЛ.	ПРИМЕЧАНИЕ
A4	1		1.020.1-3ПВ.1-1 11-03	КАРКАС ПРОСТРАНСТВ. КП 75.3-9	1	
				1.020.1-3ПВ.1-1 05-04 СР 72.3-11-ПВ		
				СВОРОЧНЫЕ ЕДИНИЦЫ		
A4	1		1.020.1-3ПВ.1-1 11-04	КАРКАС ПРОСТРАНСТВ. КП 75.3-11	1	
				1.020.1-3ПВ.1-1 05-05 СР 72.3-14-ПВ		
				СВОРОЧНЫЕ ЕДИНИЦЫ		
A4	1		1.020.1-3ПВ.1-1 11-05	КАРКАС ПРОСТРАНСТВ. КП 75.3-14	1	

ИВ № ПОДЛ	ПОДПИСЬ И ДАТА	ВЗАИМ №



2-2



ОБОЗНАЧЕНИЕ	МАРКА	МАССА, Т
1.020.1-3ПВ.1-1 05	СР 72.3-2-ПВ	1,69
-01	СР 72.3-4-ПВ	1,71
-02	СР 72.3-7-ПВ	1,76
-03	СР 72.3-9-ПВ	1,80
-04	СР 72.3-11-ПВ	1,84
-04	СР 72.3-14-ПВ	1,88

177
9147/1

				1.020.1-3ПВ.1-1 05СБ		
				СВЯЗЬ - РАСПОРКА СР 72.3		
				СБОРОЧНЫЙ ЧЕРТЕЖ		
НАЧ ОТД.	Шевченко			СТАДИЯ	МАССА	МАСШ.
Н КОНТР.	Редраб			Р	С.М.	
ГЛ СПЕЦ	Ничипаренко			ЛИСТ	ТАБЛ.	ЛИСТОВ
ПРОВЕРИЛ	Ничипаренко			ГОСГРАЖДАНСТРОИТЕЛЬНЫЙ КОМПЛЕКС		
РАЗРАБ.	Греськив			КиевЗНИИЭП		

ФОРМАТ	ЗОНА	ПОЗ	ОБОЗНАЧЕНИЕ	НАИМЕНОВАНИЕ	КОЛ	ПРИМЕЧАНИЕ
A3			1.020.1-3ПВ.1-1 06СВ	ДОКУМЕНТАЦИЯ СВОРОЧНЫЙ ЧЕРТЕЖ УЗЛЫ ОПАЛУБОЧНЫЕ ВЕДОМОСТЬ РАСХОДА СТАЛИ НА ЭЛЕМЕНТ ТЕХНИЧЕСКОЕ ОПИСАНИЕ МАТЕРИАЛЫ БЕТОН ТЯЖЕЛЫЙ М200 ПЕРЕМЕННЫЕ ДАННЫЕ ДЛЯ ИСПОЛНЕНИЙ: 1.020.1-3ПВ.1-1 06 СР 102.3-2-ПВ СВОРОЧНЫЕ ЕДИНИЦЫ КАРКАС ПРОСТРАНСТВ. КП 105.3-2 1.020.1-3ПВ.1-1 06-01 СР 102.3-4-ПВ СВОРОЧНЫЕ ЕДИНИЦЫ КАРКАС ПРОСТРАНСТВ. КП 105.3-4 1.020.1-3ПВ.1-1 06-02 СР 102.3-7-ПВ СВОРОЧНЫЕ ЕДИНИЦЫ КАРКАС ПРОСТРАНСТВ. КП 105.3-7 1.020.1-3ПВ.1-1 06-03 СР 102.3-9-ПВ СВОРОЧНЫЕ ЕДИНИЦЫ		
A4			1.020.1-3ПВ.1-1 00Д1			
A3			1.020.1-3ПВ.1-1 00РС			
A4			1.020.1-3ПВ.1-1 00ТО			
A4					0.92М3	
A4	1		1.020.1-3ПВ.1-1 12		1	
A4	1		1.020.1-3ПВ.1-1 12-01		1	
A4	1		1.020.1-3ПВ.1-1 12-02		1	

1.020.1-3ПВ.1-1 06

НОТД	Шевченко	<i>[Signature]</i>
ОНТР	Редров	<i>[Signature]</i>
ЦЕЛ	Ничигоренко	<i>[Signature]</i>
ЗВЕГ	Ничигоренко	<i>[Signature]</i>
РАБ	Попчук	<i>[Signature]</i>

СВЯЗЬ-РАСПОРКА
СР 102.3

СТАДИЯ	ЛИСТ	ЛИСТОВ
Р	1	2
ГОСГРАЖДАНСТРОЙ		
КиевЗНИИЭП		

ФОРМАТ	ЗОНА	ПОЗ	ОБОЗНАЧЕНИЕ	НАИМЕНОВАНИЕ	КОЛ	ПРИМЕЧАНИЕ
A4			1.020.1-3ПВ.1-1 12-03	КАРКАС ПРОСТРАНСТВ. КП 105.3-9	1	
A4			1.020.1-3ПВ.1-1 12-04	1.020.1-3ПВ.1-1 06-04 СР 102.3-11-ПВ СВОРОЧНЫЕ ЕДИНИЦЫ КАРКАС ПРОСТРАНСТВ. КП 105.3-11	1	
A4			1.020.1-3ПВ.1-1 12-05	1.020.1-3ПВ.1-1 06-05 СР 102.3-14-ПВ СВОРОЧНЫЕ ЕДИНИЦЫ КАРКАС ПРОСТРАНСТВ. КП 105.3-14	1	

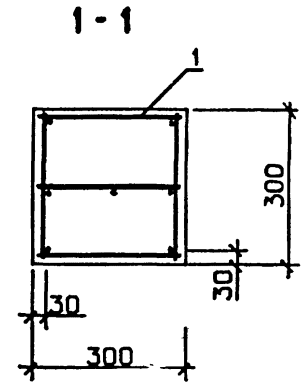
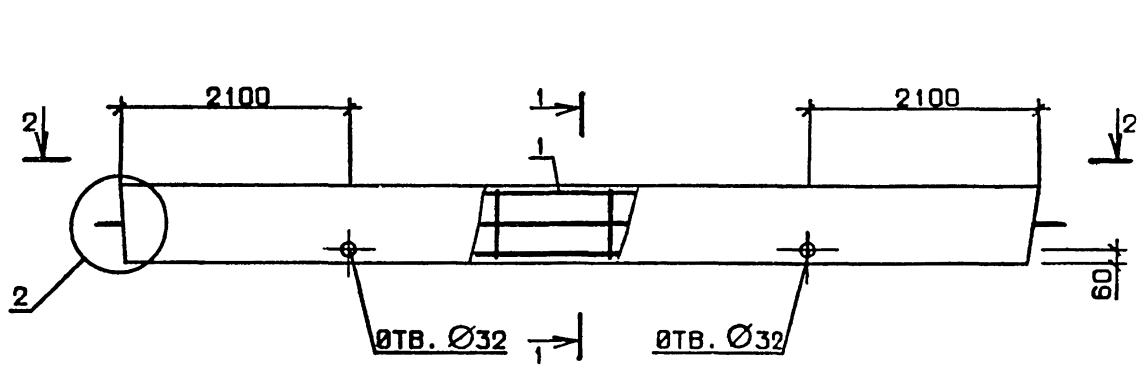
ИНВ. № ПОДЛ. ПОДПИСЬ И ДАТА. ВЗАИМ. №

СКЛАД В Склад
ОПЕРАТОР. ТПП КОРТ
ЭПВЦ КиевЗНИИЭП

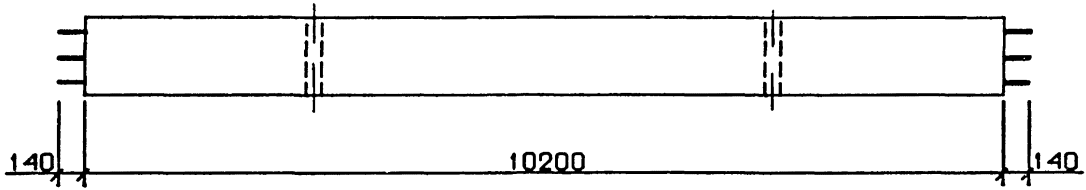
18
9147/1

1.020.1-3ПВ.1-1 06

ЛИСТ
2



2-2



ОБОЗНАЧЕНИЕ	МАРКА	МАССА, Т
1.020.1-3ПВ.1-1 06	СР 102.3-2-ПВ	2,41
-01	СР 102.3-4-ПВ	2,43
-02	СР 102.3-7-ПВ	2,51
-03	СР 102.3-9-ПВ	2,56
-04	СР 102.3-11-ПВ	2,61
-05	СР 102.3-14-ПВ	2,67

19

9147/1

1.020.1-3ПВ.1-1 06СБ			
СВЯЗЬ - РАСПОРКА СР 102.3		СТАДИЯ	
СБОРОЧНЫЙ ЧЕРТЕЖ		МАССА	
НАЧ ОЧД	Щебченко	Р	
Н.КОНТР	Ребров	С.М. ТАБА	
ГЛ СПЕЦ	Ничипоренко	ЛИСТ	
ПРОВЕРИЛ	Ничипоренко	ЛИСТОВ 1	
РАЗ АБ	ГЕСЕРКОВ	ГОСГРАЖДАНСТРОЙ КиевЗНИИЭП	

ФОРМАТ	ЗОНА	ПОЗ.	ОБОЗНАЧЕНИЕ	НАИМЕНОВАНИЕ	КОЛ.	ПРИМЕЧАНИЕ
13			1.020.1-3ПВ.1-1 07СВ	ДОКУМЕНТАЦИЯ СВОРОЧНЫЙ ЧЕРТЕЖ		
14			1.020.1-3ПВ.1-1 00ТО	ТЕХНИЧЕСКОЕ ОПИСАНИЕ		
				СВОРОЧНЫЕ ЕДИНИЦЫ		
14	2		1.020.1-3ПВ.1-1 19	КАРКАС ПЛОСКИЙ КР37	2	
				ДЕТАЛИ		
14	3		6.011.280	СТ. ОТД. ГОСТ 5781-82 Ф6 А-І L=280	10	0.06КГ
			ПЕРЕМЕННЫЕ ДАННЫЕ	ДЛЯ ИСПОЛНЕНИЙ:		
				1.020.1-3ПВ.1-1 07 КП 15.2-2		
				СВОРОЧНЫЕ ЕДИНИЦЫ		
4	1		1.020.1-3ПВ.1-1 13	КАРКАС ПЛОСКИЙ КР1	1	
				1.020.1-3ПВ.1-1 07-01 КП 15.2-4		
				СВОРОЧНЫЕ ЕДИНИЦЫ		
4	1		1.020.1-3ПВ.1-1 13-01	КАРКАС ПЛОСКИЙ КР2	1	
				1.020.1-3ПВ.1-1 07-02 КП 15.2-7		
				СВОРОЧНЫЕ ЕДИНИЦЫ		
4	1		1.020.1-3ПВ.1-1 13-02	КАРКАС ПЛОСКИЙ КР3	1	
				1.020.1-3ПВ.1-1 07-03 КП 15.2-9		
				СВОРОЧНЫЕ ЕДИНИЦЫ		
4	1		1.020.1-3ПВ.1-1 13-03	КАРКАС ПЛОСКИЙ КР4	1	

1.020.1-3ПВ.1-1 07

ЧТОД	Шевченко	<i>[Signature]</i>
КОНТР.	Ребров	<i>[Signature]</i>
СПЕЦ	Ничипоренко	<i>[Signature]</i>
ОЗЕРИЛ	Ничипоренко	<i>[Signature]</i>
ОРАБ	Линчук	<i>[Signature]</i>

КАРКАС
ПРОСТРАНСТВЕННЫЙ
КП 15.2

СТАДИЯ	ЛИСТ	ЛИСТОВ
Р	1	2
ГОСГРАЖДАНСТРОЙ КиевЗНИИЭП		

ФОРМАТ А4

ФОРМАТ	ЗОНА	ПОЗ.	ОБОЗНАЧЕНИЕ	НАИМЕНОВАНИЕ	КОЛ.	ПРИМЕЧАНИЕ
				1.020.1-3ПВ.1-1 07-04 КП 15.2-11		
				СВОРОЧНЫЕ ЕДИНИЦЫ		
	A4	1	1.020.1-3ПВ.1-1 13-04	КАРКАС ПЛОСКИЙ КР5	1	
				1.020.1-3ПВ.1-1 07-05 КП 15.2-14		
				СВОРОЧНЫЕ ЕДИНИЦЫ		
	A4	1	1.020.1-3ПВ.1-1 13-05	КАРКАС ПЛОСКИЙ КР6	1	

ИНВ № ПОДЛ.	ПОДПИСЬ И ДАТА	ВЗАИМ №

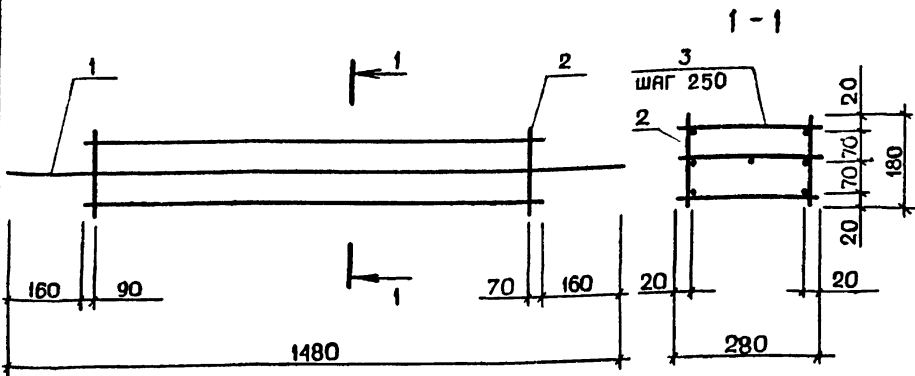
1.020.1-3ПВ.1-1 07

20
9147/1

ЛИСТ
2

ФОРМАТ А4

КиевЗНИИЭП / ТЛП КОРТ I



ОБОЗНАЧЕНИЕ	МАРКА	МАССА, КГ
I.020.I-3ПВ.I-I 07	КП 15.2-2	12,46
-01	КП 15.2-4	16,40
-02	КП 15.2-7	27,15
-03	КП 15.2-9	33,72
-04	КП 15.2-II	41,48
-05	КП 15.2-I4	49,80

1.020.1-3ПВ.1-1 07СБ

КАРКАС ПРОСТРАНСТВЕННЫЙ
КП 15.2
СБОРОЧНЫЙ ЧЕРТЕЖ

НАЧ ОТД	Шевченко	<i>[Signature]</i>
Н КОНТР	Ребров	<i>[Signature]</i>
ГЛ СПЕЦ	Ничипоренко	<i>[Signature]</i>
ПРОВЕРИЛ	Ничипоренко	<i>[Signature]</i>
РАЗРАБ	Гресский	<i>[Signature]</i>

СТАДИЯ	МАССА	МАСШТАБ
Р	СМ ТАБЛ	
ЛИСТ	ЛИСТОВ 1	
ГОСГРАЖДАНСТРОЙ		
КиевЗНИИЭП		

ИНВ № ПОДП	ИНВ № ПОДП	ПОДПИСЬ И ДАТА	ВЗАИМ №	ПОЗ	ОБОЗНАЧЕНИЕ	НАИМЕНОВАНИЕ	КОЛ	ПРИМЕЧАНИЕ
						ДОКУМЕНТАЦИЯ		
					A3 A4	1.020.1-3ПВ.1-1 08СВ 1.020.1-3ПВ.1-1 00ТО		
					A4	2 1.020.1-3ПВ.1-1 19-01	2	
					ВЧ	3 6.011.280	22	0.06КГ
						ПЕРЕМЕННЫЕ ДАННЫЕ		
					A4	1 1.020.1-3ПВ.1-1 14	1	
						1.020.1-3ПВ.1-1 08 КП 30.2-2		
						СБОРОЧНЫЕ ЕДИНИЦЫ		
					A4	1 1.020.1-3ПВ.1-1 14-01	1	
						1.020.1-3ПВ.1-1 08-01 КП 30.2-4		
						СБОРОЧНЫЕ ЕДИНИЦЫ		
					A4	1 1.020.1-3ПВ.1-1 14-02	1	
						1.020.1-3ПВ.1-1 08-02 КП 30.2-7		
						СБОРОЧНЫЕ ЕДИНИЦЫ		
					A4	1 1.020.1-3ПВ.1-1 14-03	1	
						1.020.1-3ПВ.1-1 08-03 КП 30.2-9		
						СБОРОЧНЫЕ ЕДИНИЦЫ		
					A4	1 1.020.1-3ПВ.1-1 14-03	1	21
						КАРКАС ПЛОСКИЙ КР10		9147/1
						1.020.1-3ПВ.1-1 08		
						КАРКАС ПРОСТРАНСТВЕННЫЙ КП 30.2		
						СТАДИЯ	ЛИСТ	ЛИСТОВ
						Р	1	2
						ГОСГРАЖДАНСТРОЙ		
						КиевЗНИИЭП		

ИНВ № ПОДП

ИНВ № ПОДП

ПОДПИСЬ И ДАТА

ВЗАИМ №

СКОЛА
ОПЕРАТОР
ТЛП КОРТ
ФОРМАТ
ЗОНА
ПОЗ

ФОРМАТ	ЗОНА	ПОЗ.	ОБОЗНАЧЕНИЕ	НАИМЕНОВАНИЕ	КОП	ПРИМЕЧАНИЕ
				1.020.1-ЗПВ.1-1 08-04 КП 30.2-11 СВОРОЧНЫЕ ЕДИНИЦЫ		
A4	1		1.020.1-ЗПВ.1-1 14-04	КАРКАС ПЛОСКИЙ КР11	1	
				1.020.1-ЗПВ.1-1 08-05 КП 30.2-14 СВОРОЧНЫЕ ЕДИНИЦЫ		
A4	1		1.020.1-ЗПВ.1-1 14-05	КАРКАС ПЛОСКИЙ КР12	1	
						ЛИСТ
1.020.1-ЗПВ.1-1 08						2

ФОРМАТ А4

СКЛАД

ОПЕРАТОР

ТЛП КОРТ

ЭПВЦ

КиевЗНИИЭП

ОБОЗНАЧЕНИЕ	МАРКА	МАССА, кг
1.020.1-ЗПВ.1-1 08	КП 30.2-2	26,49
-01	КП 30.2-4	34,42
-02	КП 30.2-7	56,12
-03	КП 30.2-9	69,35
-04	КП 30.2-11	85,02
-05	КП 30.2-14	101,78

ВЗАМ. ИНВ №

ПОДПИСЬ И ДАТА

9147/1

1.020.1-ЗПВ.1-1 08СБ		
КАРКАС ПРОСТРАНСТВЕННЫЙ КП 30.2	СТАДИЯ	МАССА
СВОРОЧНЫЙ ЧЕРТЕЖ	Р	СМ ТАБЛ
	ЛИСТ	ЛИСТОВ 1
ГОСГРАЖДАНСТРОЙ КиевЗНИИЭП		

ИНВ № ПОДЛ

МАЧ.ОТД. Шевченко

Н.КОНТР. Ребров

ГЛ.СПЕЦ. Ничипоренко

ПРОВЕРИЛ. Ничипоренко

РАЗРАБ. Греський

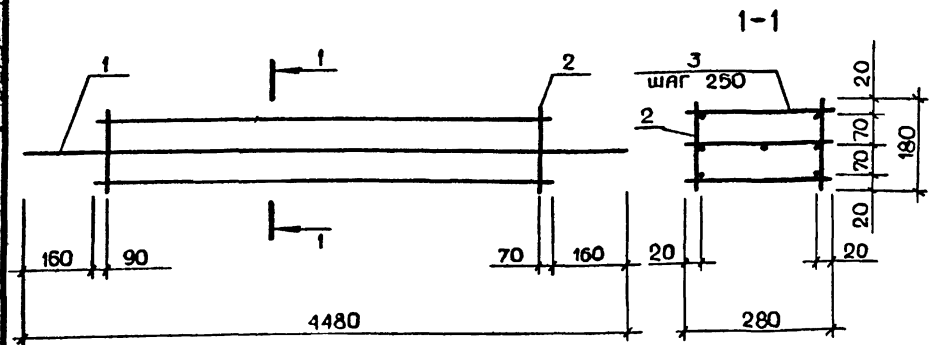
22
9147/1

ФОРМАТ А4

ФОРМА	ЗОНА	ПОЗ	ОБОЗНАЧЕНИЕ	НАИМЕНОВАНИЕ	КОЛ	ПРИМЕЧАНИЕ		
A3			1.020.1-3ПВ.1-1 09СБ	ДОКУМЕНТАЦИЯ				
A4			1.020.1-3ПВ.1-1 00ТО	СБОРОЧНЫЙ ЧЕРТЕЖ ТЕХНИЧЕСКОЕ ОПИСАНИЕ				
A4	2		1.020.1-3ПВ.1-1 19-02	СБОРОЧНЫЕ ЕДИНИЦЫ КАРКАС ПЛОСКИЙ КР39	2			
БЧ	3		6.011.280	ДЕТАЛИ СТ. ОТД. ГОСТ 5781-82* Ф6 А-I L=280	34	0.06КГ		
A4	1		1.020.1-3ПВ.1-1 15	ПЕРЕМЕННЫЕ ДАННЫЕ ДЛЯ ИСПОЛНЕНИЙ: 1.020.1-3ПВ.1-1 09 КП 45.2-2 СБОРОЧНЫЕ ЕДИНИЦЫ КАРКАС ПЛОСКИЙ КР13	1			
A4	1		1.020.1-3ПВ.1-1 15-01	1.020.1-3ПВ.1-1 09-01 КП 45.2-4 СБОРОЧНЫЕ ЕДИНИЦЫ КАРКАС ПЛОСКИЙ КР14	1			
A4	1		1.020.1-3ПВ.1-1 15-02	1.020.1-3ПВ.1-1 09-02 КП 45.2-7 СБОРОЧНЫЕ ЕДИНИЦЫ КАРКАС ПЛОСКИЙ КР15	1			
A4	1		1.020.1-3ПВ.1-1 15-03	1.020.1-3ПВ.1-1 09-03 КП 45.2-9 СБОРОЧНЫЕ ЕДИНИЦЫ КАРКАС ПЛОСКИЙ КР16	1			
			1.020.1-3ПВ.1-1 09					
НАЧ ОТД	Шевченко		КАРКАС ПРОСТРАНСТВЕННЫЙ КП 45.2		СТАДИЯ	ЛИСТ	ЛИСТОВ	
Н КОНТР	Редько				Р	1	2	
ГЛ СПЕЦ	Ничипаренко				ГОСГРАЖДАНСТРОИ			
ПРОВЕРИЛ	Ничипаренко				КиевЗНИИЭП			
РАЗРАБ	Линчук							

ФОРМАТ	ЗОНА	ПОЗ	ОБОЗНАЧЕНИЕ	НАИМЕНОВАНИЕ	КОЛ	ПРИМЕЧАНИЕ
A4	1		1.020.1-3ПВ.1-1 15-04	1.020.1-3ПВ.1-1 09-04 КП 45.2-11 СБОРОЧНЫЕ ЕДИНИЦЫ КАРКАС ПЛОСКИЙ КР17	1	
A4	1		1.020.1-3ПВ.1-1 15-05	1.020.1-3ПВ.1-1 09-05 КП 45.2-14 СБОРОЧНЫЕ ЕДИНИЦЫ КАРКАС ПЛОСКИЙ КР18	1	

ИНВ № ПОДЛ	ПОДПИСЬ И ДАТА	ВЗАИМНВ №	9147/1
			23
1.020.1-3ПВ.1-1 09			ЛИСТ 2



ОБОЗНАЧЕНИЕ	МАРКА	МАССА, КГ
1.020.1-3ПВ.1-1 09	КП 45.2-2	40,51
-01	КП 45.2-4	52,45
-02	КП 45.2-7	85,09
-03	КП 45.2-9	104,97
-04	КП 45.2-11	128,57
-05	КП 45.2-14	153,76

1.020.1-3ПВ.1-1 09СБ		
КАРКАС ПРОСТРАНСТВЕННЫЙ КП 45.2		
СБОРОЧНЫЙ ЧЕРТЕЖ		
НАЧ ОТД	Шевченко	
Н КОНТР	Рейбов	
ГП СПЕЦ	Ничипоренко	
ПРОВЕРИЛ	Ничипоренко	
РАЗРАБ	Греськив	
СТАДИЯ	Р	МАСШТАБ
МАСА	СМ	
	ТАБЛ	
ЛИСТ	1	ЛИСТОВ
ГОСГРАЖДАНСТРОЙ		
КиевЗНИИЭП		

ЭПЦ КиевЗНИИЭП	ОПЕРАТОР ТПП КОРТ	ФОРМАТ ЗОНА ПОЗ	ОБОЗНАЧЕНИЕ	НАИМЕНОВАНИЕ	КОЛ	ПРИМЕЧАНИЕ	
							СКАЛА В. Разреш.
A3			1.020.1-3ПВ.1-1 10СБ	ДОКУМЕНТАЦИЯ			
A4			1.020.1-3ПВ.1-1 00ТО	СБОРОЧНЫЙ ЧЕРТЕЖ ТЕХНИЧЕСКОЕ ОПИСАНИЕ			
A4	2		1.020.1-3ПВ.1-1 19-03	СБОРОЧНЫЕ ЕДИНИЦЫ КАРКАС ПЛОСКИЙ КР40	2		
ВЧ	3		6.0*1.280	ДЕТАЛИ СТ. ОТД. ГОСТ 5781-82* Φ6 А-I L=280	44	0.06КГ	
			ПЕРЕМЕННЫЕ ДАННЫЕ	ДЛЯ ИСПОЛНЕНИЙ:			
A4	1		1.020.1-3ПВ.1-1 16	1.020.1-3ПВ.1-1 10 КП 57.2-2	1		
				СБОРОЧНЫЕ ЕДИНИЦЫ КАРКАС ПЛОСКИЙ КР19			
A4	1		1.020.1-3ПВ.1-1 16-01	1.020.1-3ПВ.1-1 10-01 КП 57.2-4	1		
				СБОРОЧНЫЕ ЕДИНИЦЫ КАРКАС ПЛОСКИЙ КР20			
A4	1		1.020.1-3ПВ.1-1 16-02	1.020.1-3ПВ.1-1 10-02 КП 57.2-7	1		
				СБОРОЧНЫЕ ЕДИНИЦЫ КАРКАС ПЛОСКИЙ КР21			
A4	1		1.020.1-3ПВ.1-1 16-03	1.020.1-3ПВ.1-1 10-03 КП 57.2-9	1		
				СБОРОЧНЫЕ ЕДИНИЦЫ КАРКАС ПЛОСКИЙ КР22			
				1.020.1-3ПВ.1-1 10		24 9147/1	
ИВ № ПОДЛ	ПОДПИСЬ И ДАТА	ВЗАИМНОВ №	НАЧ ОТД	Шевченко	СТАДИЯ	ЛИСТ	ЛИСТОВ
			Н КОНТР	Рейбов	Р	1	2
			ГП СПЕЦ	Ничипоренко	ГОСГРАЖДАНСТРОЙ		
			ПРОВЕРИЛ	Ничипоренко	КиевЗНИИЭП		
			РАЗРАБ	Линчук			

ФОРМАТ	ЗОНА	ПОЗ	ОБОЗНАЧЕНИЕ	НАИМЕНОВАНИЕ	КОЛ	ПРИМЕЧАНИЕ
				1.020.1-3ПВ.1-1 10-04 КП 57.2-11 СБОРОЧНЫЕ ЕДИНИЦЫ		
A4	1		1.020.1-3ПВ.1-1 16-04	КАРКАС ПЛОСКИЙ КР23	1	
				1.020.1-3ПВ.1-1 10-05 КП 57.2-14 СБОРОЧНЫЕ ЕДИНИЦЫ		
A4	1		1.020.1-3ПВ.1-1 16-05	КАРКАС ПЛОСКИЙ КР24	1	
						ЛИСТ
1.020.1-3ПВ.1-1 10						2

ФОРМАТ А 4

СКЛАД
ОПЕРАТОР
ЭПВЦ
КиевЗНИИЭП

70

Technical drawing showing dimensions: 160, 70, 40, 160, 20, 20, 5680, 280, 20, 70, 180, 20, 20. Section 1-1 shows a cross-section with a step of 250 (ШАГ 250).

ОБОЗНАЧЕНИЕ	МАРКА	МАССА, КГ
1.020.1-3ПВ.1-1 10	КП 57.2-2	51,79
-01	КП 57.2-4	66,92
-02	КП 57.2-7	108,32
-03	КП 57.2-9	133,54
-04	КП 57.2-11	163,48
-05	КП 57.2-14	195,42

25
9147/

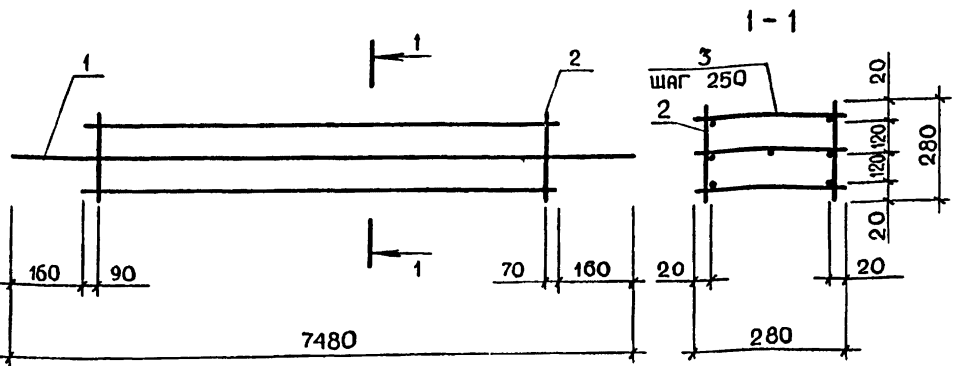
	1.020.1-3ПВ.1-1 10СБ																						
	КАРКАС ПРОСТРАНСТВЕННЫЙ КП 57.2																						
	СБОРОЧНЫЙ ЧЕРТЕЖ																						
<table border="1" style="width: 100%;"> <tr> <td>НАЧ ОТД.</td> <td>Шевченко</td> </tr> <tr> <td>Н КОНТР</td> <td>Редрав</td> </tr> <tr> <td>ГЛ СПЕЦ</td> <td>Ничипоренко</td> </tr> <tr> <td>ПРОВЕРИЛ</td> <td>Ничипоренко</td> </tr> <tr> <td>РАЗРАБ</td> <td>Греськив</td> </tr> </table>	НАЧ ОТД.	Шевченко	Н КОНТР	Редрав	ГЛ СПЕЦ	Ничипоренко	ПРОВЕРИЛ	Ничипоренко	РАЗРАБ	Греськив	<table border="1" style="width: 100%;"> <tr> <td>СТАДИЯ</td> <td>МАССА</td> <td>МАСШТАБ</td> </tr> <tr> <td>Р</td> <td>СМ ТАБЛ</td> <td></td> </tr> <tr> <td>ЛИСТ</td> <td colspan="2">ЛИСТОВ 1</td> </tr> <tr> <td colspan="3" style="text-align: center;">ГОСГРАЖДАНСТРОЙ КиевЗНИИЭП</td> </tr> </table>	СТАДИЯ	МАССА	МАСШТАБ	Р	СМ ТАБЛ		ЛИСТ	ЛИСТОВ 1		ГОСГРАЖДАНСТРОЙ КиевЗНИИЭП		
НАЧ ОТД.	Шевченко																						
Н КОНТР	Редрав																						
ГЛ СПЕЦ	Ничипоренко																						
ПРОВЕРИЛ	Ничипоренко																						
РАЗРАБ	Греськив																						
СТАДИЯ	МАССА	МАСШТАБ																					
Р	СМ ТАБЛ																						
ЛИСТ	ЛИСТОВ 1																						
ГОСГРАЖДАНСТРОЙ КиевЗНИИЭП																							

ФОРМАТ А 4

КиевЗНИИЭП	ТЛП КОРТ	ФОРМАТ	ЗОНА	ПОЗ.	ОБОЗНАЧЕНИЕ	НАИМЕНОВАНИЕ	КОЛ	ПРИМЕЧАНИЕ
A3	A4				1.020.1-3ПВ.1-1 11СВ	ДОКУМЕНТАЦИЯ		
A4					1.020.1-3ПВ.1-1 00ТО	СВОРОЧНЫЙ ЧЕРТЕЖ ТЕХНИЧЕСКОЕ ОПИСАНИЕ		
A4	2				1.020.1-3ПВ.1-1 19-04	СВОРОЧНЫЕ ЕДИНИЦЫ КАРКАС ПЛОСКИЙ КР41	2	
ВЧ	3				6.011.280	ДЕТАЛИ СТ. ОТД. ГОСТ 5781-82* Ф6 А-1 L=280	58	0.06КГ
					ПЕРЕМЕННЫЕ ДАННЫЕ	ДЛЯ ИСПОЛНЕНИЙ:		
A4	1				1.020.1-3ПВ.1-1 17	1.020.1-3ПВ.1-1 11 КП 75.3-2 СВОРОЧНЫЕ ЕДИНИЦЫ КАРКАС ПЛОСКИЙ КР25	1	
A4	1				1.020.1-3ПВ.1-1 17-01	1.020.1-3ПВ.1-1 11-01 КП 75.3-4 СВОРОЧНЫЕ ЕДИНИЦЫ КАРКАС ПЛОСКИЙ КР26	1	
A4	1				1.020.1-3ПВ.1-1 17-02	1.020.1-3ПВ.1-1 11-02 КП 75.3-7 СВОРОЧНЫЕ ЕДИНИЦЫ КАРКАС ПЛОСКИЙ КР27	1	
A4	1				1.020.1-3ПВ.1-1 17-03	1.020.1-3ПВ.1-1 11-03 КП 75.3-9 СВОРОЧНЫЕ ЕДИНИЦЫ КАРКАС ПЛОСКИЙ КР28	1	
					1.020.1-3ПВ.1-1 11			
НАЧ.ОТД.	Шевченко				КАРКАС ПРОСТРАНСТВЕННЫЙ КР 75.3	СТАДИЯ	ЛИСТ	ЛИСТОВ
Н.КОНТР.	Ребров					Р	1	2
ГЛ.СПЕЦ.	Ничипоренко					Ж.ДАНСТРОЙ		
ПРОВЕРИП	Ничипоренко					КиевЗНИИЭП		
РАЗРАБ.	Линчук							

КиевЗНИИЭП	ТЛП КОРТ	ФОРМАТ	ЗОНА	ПОЗ.	ОБОЗНАЧЕНИЕ	НАИМЕНОВАНИЕ	КОЛ	ПРИМЕЧАНИЕ
					1.020.1-3ПВ.1-1 11-04 КП 75.3-11	СВОРОЧНЫЕ ЕДИНИЦЫ		
A4	1				1.020.1-3ПВ.1-1 17-04	КАРКАС ПЛОСКИЙ КР29	1	
					1.020.1-3ПВ.1-1 11-05 КП 75.3-14	СВОРОЧНЫЕ ЕДИНИЦЫ		
A4	1				1.020.1-3ПВ.1-1 17-05	КАРКАС ПЛОСКИЙ КР30	1	
					1.020.1-3ПВ.1-1 11			
ИНВ.ИДЕНТИФ.№					КАРКАС ПРОСТРАНСТВЕННЫЙ КР 75.3	СТАДИЯ	ЛИСТ	ЛИСТОВ
П.С.ЛИСТЬ И ДАТА						Р	1	2
ИНВ.ИДЕНТИФ.№						Ж.ДАНСТРОЙ		
П.С.ЛИСТЬ И ДАТА						КиевЗНИИЭП		
ИНВ.ИДЕНТИФ.№								

26
9147/1



ОБОЗНАЧЕНИЕ	МАРКА	МАССА, КГ
I.020.I-3ПВ.I-I II	КП 75.3-2	69,86
-01	КП 75.3-4	89,78
-02	КП 75.3-7	144,31
-03	КП 75.3-9	177,51
-04	КП 75.3-II	216,95
-05	КП 75.3-I4	259,00

НАЧ ОТД	Шевченко	<i>[Signature]</i>
Н КОНТР	Ребров	<i>[Signature]</i>
ГЛ СПЕЦ	Ничипоренко	<i>[Signature]</i>
ПРОВЕРИЛ	Ничипоренко	<i>[Signature]</i>
РАЗРАБ	Гресский	<i>[Signature]</i>

1.020.1-3ПВ.1-1 11СБ

КАРКАС ПРОСТРАНСТВЕННЫЙ
КП 75.3
СБОРОЧНЫЙ ЧЕРТЕЖ

СТАДИЯ	МАССА	МАСШТАБ
Р	СМ ТАБЛ	
ЛИСТ	ЛИСТОВ 1	

ГОСГРАЖДАНСТРОЙ
КиевЗНИИЭП

ИНВ № ПОДЛ	ИНВ № ПОДП	ИНВ № ДАТА	ВЗАИМНВ №	ОБОЗНАЧЕНИЕ	НАИМЕНОВАНИЕ	КОЛ	ПРИМЕЧАНИЕ
				A3 A4	1.020.1-3ПВ.1-1 12СВ 1.020.1-3ПВ.1-1 00ТО		ДОКУМЕНТАЦИЯ СБОРОЧНЫЙ ЧЕРТЕЖ ТЕХНИЧЕСКОЕ ОПИСАНИЕ
				A4	2 1.020.1-3ПВ.1-1 19-05	2	СБОРОЧНЫЕ ЕДИНИЦЫ КАРКАС ПЛОСКИЙ КР42
				ВЧ	3 6.011.280	82	ДЕТАЛИ СТ. ОТД. ГОСТ 5781-82* Ф6 А-I L=280
					ПЕРЕМЕННЫЕ ДАННЫЕ		ДЛЯ ИСПОЛНЕНИЙ:
				A4	1 1.020.1-3ПВ.1-1 18	1	1.020.1-3ПВ.1-1 12 КП 105.3-2 СБОРОЧНЫЕ ЕДИНИЦЫ КАРКАС ПЛОСКИЙ КР31
				A4	1 1.020.1-3ПВ.1-1 18-01	1	1.020.1-3ПВ.1-1 12-01 КП 105.3-4 СБОРОЧНЫЕ ЕДИНИЦЫ КАРКАС ПЛОСКИЙ КР32
				A4	1 1.020.1-3ПВ.1-1 18-02	1	1.020.1-3ПВ.1-1 12-02 КП 105.3-7 СБОРОЧНЫЕ ЕДИНИЦЫ КАРКАС ПЛОСКИЙ КР33
				A4	1 1.020.1-3ПВ.1-1 18-03	1	1.020.1-3ПВ.1-1 12-03 КП 105.3-9 СБОРОЧНЫЕ ЕДИНИЦЫ КАРКАС ПЛОСКИЙ КР34
							27 9147/1
					1.020.1-3ПВ.1-1 12		
				НАЧ ОТД	Шевченко		СТАДИЯ
				Н КОНТР	Ребров		ЛИСТ
				ГЛ СПЕЦ	Ничипоренко		ЛИСТОВ
				ПРОВЕРИЛ	Ничипоренко		Р
				РАЗРАБ	Пинчук		1
							2
					КАРКАС ПРОСТРАНСТВЕННЫЙ КП 105.3		ГОСГРАЖДАНСТРОЙ КиевЗНИИЭП

КиевЗНИИЭП	ТЛП	КОРТ	ФОРМАТ	ЗОНА	ПОЗ	ОБОЗНАЧЕНИЕ	НАИМЕНОВАНИЕ	КОЛ	ПРИМЕЧАНИЕ
A4	1	1.020.1-ЗПВ.1-1 18-04				1.020.1-ЗПВ.1-1 12-04 КП 105.3-11 СВОРОЧНЫЕ ЕДИНИЦЫ КАРКАС ПЛОСКИЙ КР35	1		
A4	1	1.020.1-ЗПВ.1-1 18-05				1.020.1-ЗПВ.1-1 12-05 КП 105.3-14 СВОРОЧНЫЕ ЕДИНИЦЫ КАРКАС ПЛОСКИЙ КР36	1		
									ЛИСТ
1.020.1-ЗПВ.1-1 12									2

ФОРМАТ А4

КиевЗНИИЭП

ОПЕРАТОР

ТЛП

КОРТ

СКЛАД

Р.С.С.С.1

1-1

ШАГ 250

10480

280

ОБОЗНАЧЕНИЕ	МАРКА	МАССА, КГ
1.020.1-ЗПВ.1-1 12	КП 105.3-2	111,47
-01	КП 105.3-4	139,39
-02	КП 105.3-7	215,80
-03	КП 105.3-9	262,32
-04	КП 105.3-11	317,60
-05	КП 105.3-14	376,52

28

9147/1

1.020.1-ЗПВ.1-1 12СБ		
КАРКАС ПРОСТРАНСТВЕННЫЙ КП 105.3		СТАДИЯ
СВОРОЧНЫЙ ЧЕРТЕЖ		МАССА
		МАСШТАБ
		СМ. ТАБЛ.
		Лист 1
ГОСГРАЖДАНСТРОЙ		
КиевЗНИИЭП		

ИВН №ПРОДЛ	
ПОДПИСЬ И ДАТА	
ВЗАИМ №	

НАЧОД	Шевченко	<i>[Signature]</i>
И.КОНТР	Редюб	<i>[Signature]</i>
ГЛ СПЕЦ	Ничипоренко	<i>[Signature]</i>
ПРОВЕРИЛ	Ничипоренко	<i>[Signature]</i>
РАЗРАБ.	Греськив	<i>[Signature]</i>

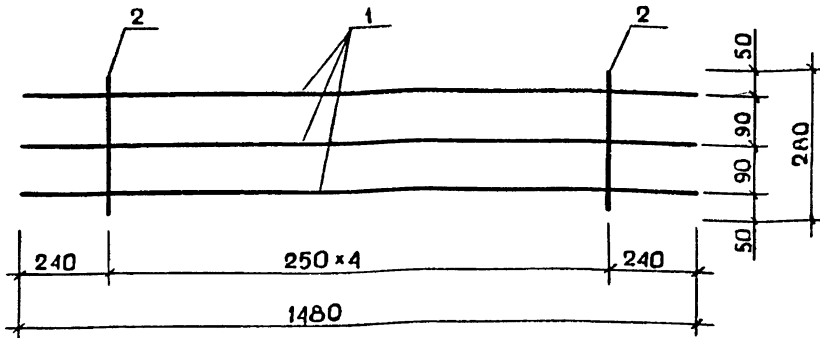
ФОРМАТ А4

ФОРМАТ	ЗОНА	ПОЗ.	ОБОЗНАЧЕНИЕ	НАИМЕНОВАНИЕ	КОЛ.	ПРИМЕЧАНИЕ	
А3			1.020.1-3ПВ.1-1 13СВ	ДОКУМЕНТАЦИЯ СБОРОЧНЫЙ ЧЕРТЕЖ			
			ПЕРЕМЕННЫЕ ДАННЫЕ	ДЛЯ ИСПОЛНЕНИЙ: 1.020.1-3ПВ.1-1 13 КР1			
ВЧ	1		16.013.1480	ДЕТАЛИ СТ. ОТД. ГОСТ 5781-82* Ф16 А-Ш L=1480	3	2.34КГ	
ВЧ	2		6.011.280	Ф6 А-І L=280	5	0.06КГ	
				1.020.1-3ПВ.1-1 13-01 КР2			
				ДЕТАЛИ СТ. ОТД. ГОСТ 5781-82* Ф20 А-Ш L=1480	3	3.65КГ	
ВЧ	1		20.013.1480	Ф6 А-І L=280	5	0.06КГ	
ВЧ	2		6.011.280				
				1.020.1-3ПВ.1-1 13-02 КР3			
				ДЕТАЛИ СТ. ОТД. ГОСТ 5781-82* Ф28 А-Ш L=1480	3	7.15КГ	
ВЧ	1		28.013.1480	Ф8 А-І L=280	5	0.11КГ	
ВЧ	2		8.011.280				
				1.020.1-3ПВ.1-1 13-03 КР4			
				ДЕТАЛИ СТ. ОТД. ГОСТ 5781-82* Ф32 А-Ш L=1480	3	9.34КГ	
ВЧ	1		32.013.1480	Ф8 А-І L=280	5	0.11КГ	
ВЧ	2		8.011.280				
1.020.1-3ПВ.1-1 13							
НАЧ.ОТД.	Шевченко		КАРКАС ПЛОСКИЙ		СТАДИЯ	ЛИСТ	ЛИСТОВ
Н.КОНТР.	Рейров		КР1 - КР6		Р	1	2
П.СПЕЦ.	Ничипоренко		ГОСГРАЖДАНСТРОЙ КиевЗНИИЭП				
ПРОВЕРИЛ	Ничипоренко						
РАЗРАБ.	Панчук						

ФОРМАТ	ЗОНА	ПОЗ.	ОБОЗНАЧЕНИЕ	НАИМЕНОВАНИЕ	КОЛ.	ПРИМЕЧАНИЕ
ВЧ	1		36.013.1480	1.020.1-3ПВ.1-1 13-04 КР5		
ВЧ	2		10.011.280	ДЕТАЛИ СТ. ОТД. ГОСТ 5781-82* Ф36 А-Ш L=1480	3	11.8КГ
				Ф10 А-І L=280	5	0.17КГ
				1.020.1-3ПВ.1-1 13-05 КР6		
				ДЕТАЛИ СТ. ОТД. ГОСТ 5781-82* Ф40 А-Ш L=1480	3	14.6КГ
ВЧ	1		40.013.1480	Ф10 А-І L=280	5	0.17КГ
ВЧ	2		10.011.280			

ИНВ.№/ЮДП	ПОДПИСЬ И ДАТА	ВЗАМ.ИНВ.№

ОБОЗНАЧЕНИЕ	КОЛ.	ПРИМЕЧАНИЕ
1.020.1-3ПВ.1-1 13		



ОБОЗНАЧЕНИЕ	МАРКА	МАССА, КГ
I.020.I-3ПВ.I-I I3	КР1	7,32
-01	КР2	11,26
-02	КР3	22,01
-03	КР4	28,58
-04	КР5	36,34
-05	КР6	44,66

1.020.1-3ПВ.1-1 13СБ

КАРКАС ПЛОСКИЙ
КР1 - КР6
СБОРОЧНЫЙ ЧЕРТЕЖ

СТАДИЯ	МАССА	МАСШТАБ
Р	СМ ТАБЛ	
ЛИСТ	ЛИСТОВ 1	

ГОСГРАЖДАНСТРОЙ
КиевЗНИИЭП

НАЧ ОТД.	Шевченко	<i>[Signature]</i>
И КОНТР.	Ребров	<i>[Signature]</i>
ГЛ СПЕЦ	Ничипоренко	<i>[Signature]</i>
ПРОВЕРИЛ	Ничипоренко	<i>[Signature]</i>
РАЗРАБ.	Гресский	<i>[Signature]</i>

ЭПВЦ КиевЗНИИЭП	ОПЕРАТОР ТЛП КОРТ	СКОЛА 15.12.85	ФОРМАТ	ЗОНА	ПОЗ	ОБОЗНАЧЕНИЕ	НАИМЕНОВАНИЕ	КОЛ	ПРИМЕЧАНИЕ
			А4	1	14				
						1.020.1-3ПВ.1-1 14СВ	ДОКУМЕНТАЦИЯ СБОРОЧНЫЙ ЧЕРТЕЖ		
						ПЕРЕМЕННЫЕ ДАННЫЕ	ДЛЯ ИСПОЛНЕНИЙ: 1.020.1-3ПВ.1-1 14 КР7		
						ВЧ 1 16.013.2980	ДЕТАЛИ		
						ВЧ 2 6.011.280	СТ. ОТД. ГОСТ 5781-82* Ф16 А-Ш L=2980 Ф6 А-I L=280	3 11	4.70КГ 0.06КГ
							1.020.1-3ПВ.1-1 14-01 КР8		
						ВЧ 1 20.013.2980	ДЕТАЛИ		
						ВЧ 2 6.011.280	СТ. ОТД. ГОСТ 5781-82* Ф20 А-Ш L=2980 Ф6 А-I L=280	3 11	7.35КГ 0.06КГ
							1.020.1-3ПВ.1-1 14-02 КР9		
						ВЧ 1 28.013.2980	ДЕТАЛИ		
						ВЧ 2 8.011.280	СТ. ОТД. ГОСТ 5781-82* Ф28 А-Ш L=2980 Ф8 А-I L=280	3 11	14.4КГ 0.11КГ
							1.020.1-3ПВ.1-1 14-03 КР10		
						ВЧ 1 32.013.2980	ДЕТАЛИ		
						ВЧ 2 8.011.280	СТ. ОТД. ГОСТ 5781-82* Ф32 А-Ш L=2980 Ф8 А-I L=280	3 11	18.8КГ 0.11КГ
							1.020.1-3ПВ.1-1 14		
							КАРКАС ПЛОСКИЙ КР7 - КР12		
							СТАДИЯ	ЛИСТ	ЛИСТОВ
							Р	1	2
							ГОСГРАЖДАНСТРОЙ КиевЗНИИЭП		

ФОРМАТ	ЗОНА	ПОЗ	ОБОЗНАЧЕНИЕ	НАИМЕНОВАНИЕ	КОЛ	ПРИМЕЧАНИЕ
				1.020.1-3ПВ.1-1 14-04 КР11		
				ДЕТАЛИ		
ВЧ	1		36.013.2980	СТ. ОТД. ГОСТ 5781-82* Ф36 А-Ш L=2980	3	23.8КГ
ВЧ	2		10.011.280	Ф10 А-I L=280	11	0.17КГ
				1.020.1-3ПВ.1-1 14-05 КР12		
				ДЕТАЛИ		
ВЧ	1		40.013.2980	СТ. ОТД. ГОСТ 5781-82* Ф40 А-Ш L=2980	3	29.4КГ
ВЧ	2		10.011.280	Ф10 А-I L=280	11	0.17КГ
				1.020.1-3ПВ.1-1 14		
				ЛИСТ		2

СКЛАД

ОПЕРАТОР

ТЛП КОРТ

ЭПВЦ

КиевЗНИИЭГ

ОБОЗНАЧЕНИЕ	МАРКА	МАССА, КГ
1.020.1-3ПВ.1-1 I4	КР7	14,79
-01	КР8	22,73
-02	КР9	44,43
-03	КР10	57,66
-04	КР11	73,33
-05	КР12	90,09

ПОДПИСЬ И ДАТА

ВЗАМ. ИНВ №

9147/1

31

1.020.1-3ПВ.1-1 14СБ		
КАРКАС ПЛОСКИЙ КР7 - КР12 СБОРОЧНЫЙ ЧЕРТЕЖ	СТАДИЯ Р	МАССА СМ ТАБЛ
ИЧВ № ПОДЛ	НАЧ. ОТД. И. КОНТР. ГЛ. СПЕЦ. ПРОВЕРИЛ РАЗРАБ.	ЛИСТ ЛИСТОВ 1
	Шевченко Федров Ильчипоренко Ильчипоренко Гресюк	ГОСГРАЖДАНСТРОЙ КиевЗНИИЭГ

ФОРМАТ А4

ФОРМАТ	ЗОНА	ПОЗ	ОБОЗНАЧЕНИЕ	НАИМЕНОВАНИЕ	КОЛ	ПРИМЕЧАНИЕ
А3			1.020.1-3ПВ.1-1 15СВ	ДОКУМЕНТАЦИЯ СВОРОЧНЫЙ ЧЕРТЕЖ		
			ПЕРЕМЕННЫЕ ДАННЫЕ	ДЛЯ ИСПОЛНЕНИЙ:		
				1.020.1-3ПВ.1-1 15 КР13		
				ДЕТАЛИ		
ВЧ	1		16.013.4480	СТ. ОТД. ГОСТ 5781-82* Φ16 А-Ш L=4480	3	7.07КГ
ВЧ	2		6.011.280	Φ6 А-I L=280	17	0.06КГ
				1.020.1-3ПВ.1-1 15-01 КР14		
				ДЕТАЛИ		
ВЧ	1		20.013.4480	СТ. ОТД. ГОСТ 5781-82* Φ20 А-Ш L=4480	3	11.0КГ
ВЧ	2		6.011.280	Φ6 А-I L=280	17	0.06КГ
				1.020.1-3ПВ.1-1 15-02 КР15		
				ДЕТАЛИ		
ВЧ	1		28.013.4480	СТ. ОТД. ГОСТ 5781-82* Φ28 А-Ш L=4480	3	21.6КГ
ВЧ	2		8.011.280	Φ8 А-I L=280	17	0.11КГ
				1.020.1-3ПВ.1-1 15-03 КР16		
				ДЕТАЛИ		
ВЧ	1		32.013.4480	СТ. ОТД. ГОСТ 5781-82* Φ32 А-Ш L=4480	3	28.3КГ
ВЧ	2		8.011.280	Φ8 А-I L=280	17	0.11КГ

			1.020.1-3ПВ.1-1 15			
НАЧ ОТД	Шебченко	<i>[Signature]</i>	КАРКАС ПЛОСКИЙ КР13 - КР18	СТАДИЯ	ЛИСТ	ЛИСТОВ
И КОНТР	Редраб	<i>[Signature]</i>		Р	1	2
ГЛ СПЕЦ	Ничипаренко	<i>[Signature]</i>		ГОСГРАЖДАНСТРОЙ		
ПРОВЕРИЛ	Ничипаренко	<i>[Signature]</i>		КиевЗНИИЭП		
РАЗРАБ.	Линчук	<i>[Signature]</i>				

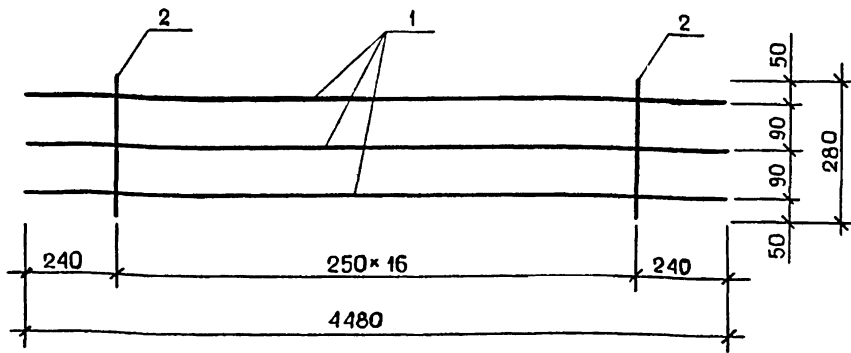
ФОРМАТ	ЗОНА	ПОЗ	ОБОЗНАЧЕНИЕ	НАИМЕНОВАНИЕ	КОЛ	ПРИМЕЧАНИЕ
				1.020.1-3ПВ.1-1 15-04 КР17		
				ДЕТАЛИ		
				СТ. ОТД. ГОСТ 5781-82* Φ36 А-Ш L=4480	3	35.8КГ
				Φ10 А-I L=280	17	0.17КГ
				1.020.1-3ПВ.1-1 15-05 КР18		
				ДЕТАЛИ		
				СТ. ОТД. ГОСТ 5781-82* Φ40 А-Ш L=4480	3	44.2КГ
				Φ10 А-I L=280	17	0.17КГ

ИДЕНТИФИКАЦИОННЫЙ №	ВЗАМ ИДЕН №
ПОДПИСЬ И ДАТА	

СКОЛО
на (в) (в) (в)
ОПЕРАТОР
ЭПВЦ
КиевЗНИИЭП

ВЧ 1 36.013.4480
ВЧ 2 10.011.280
ВЧ 1 40.013.4480
ВЧ 2 10.011.280

КиевЗНИИЭП ТЛП КОГТ В-Скелл



ОБОЗНАЧЕНИЕ	МАРКА	МАССА, КГ
I.020.I-3ПВ.I-I I5	KP13	22,27
-01	KP14	34,20
-02	KP15	66,84
-03	KP16	86,73
-04	KP17	110,32
-05	KP18	135,51

1.020.1-3ПВ.1-1 15СБ

КАРКАС ПЛОСКИЙ
КР13 - КР18
СБОРОЧНЫЙ ЧЕРТЕЖ

НАЧ ОТД	Шевченко	<i>[Signature]</i>
Н КОНТР	Рейраб	<i>[Signature]</i>
ГЛ СПЕЦ	Ничипоренко	<i>[Signature]</i>
ПРОВЕРИЛ	Ничипоренко	<i>[Signature]</i>
РАЗРАБ.	Гресский	<i>[Signature]</i>

СТАДИЯ	МАССА	МАСШТАБ
Р	СМ ТАБЛ	
ЛИСТ	ЛИСТОВ 1	

ГОСГРАЖДАНСТРОЙ
КиевЗНИИЭП

ЭПВЦ КиевЗНИИЭП	ОПЕРАТОР ТЛП КОГТ	Склад Р (здания)	ФОРМАТ	ЗОНА	ПОЗ	ОБОЗНАЧЕНИЕ	НАИМЕНОВАНИЕ	КОП.	ПРИМЕЧАНИЕ	
			А3							
						1.020.1-3ПВ.1-1 16СВ	ДОКУМЕНТАЦИЯ СБОРОЧНЫЙ ЧЕРТЕЖ			
						ПЕРЕМЕННЫЕ ДАННЫЕ	ДЛЯ ИСПОЛНЕНИЙ:			
							1.020.1-3ПВ.1-1 16 КР19			
							ДЕТАЛИ			
							СТ. ОТД. ГОСТ 5781-82* Ф16 А-Ш L=5680 Ф6 А-I L=280	3 22	8.96КГ 0.06КГ	
							1.020.1-3ПВ.1-1 16-01 КР20			
							ДЕТАЛИ			
							СТ. ОТД. ГОСТ 5781-82* Ф20 А-Ш L=5680 Ф6 А-I L=280	3 22	14.0КГ 0.06КГ	
							1.020.1-3ПВ.1-1 16-02 КР21			
							ДЕТАЛИ			
							СТ. ОТД. ГОСТ 5781-82* Ф28 А-Ш L=5680 Ф8 А-I L=280	3 22	27.5КГ 0.11КГ	
							1.020.1-3ПВ.1-1 16-03 КР22			
							ДЕТАЛИ			
							СТ. ОТД. ГОСТ 5781-82* Ф32 А-Ш L=5680 Ф8 А-I L=280	3 22	35.9КГ 0.11КГ	
									33	
									9147/1	
							1.020.1-3ПВ.1-1 16			
ИНВ № ПОДТ	НАЧ ОТД	Шевченко					КАРКАС ПЛОСКИЙ КР19 - КР24	СТАДИЯ	ЛИСТ	ЛИСТОВ
	Н КОНТР	Рейраб						Р	1	2
	ГЛ СПЕЦ	Ничипоренко						ГОСГРАЖДАНСТРОЙ		
	ПРОВЕРИЛ	Ничипоренко						КиевЗНИИЭП		
	РАЗРАБ	Линчук								

ФОРМАТ	ЗОНА	ПОЗ.	ОБОЗНАЧЕНИЕ	НАИМЕНОВАНИЕ	КОЛ	ПРИМЕЧАНИЕ
ВЧ	1	36.013.5680	1.020.1-3ПВ.1-1 16-04 КР23 ДЕТАЛИ СТ. ОТД. ГОСТ 5781-82* Φ36 А-III L=5680 Φ10 А-I L=280	3 22	45.4КГ 0.17КГ	
ВЧ	2	10.011.280				
ВЧ	1	40.013.5680	1.020.1-3ПВ.1-1 16-05 КР24 ДЕТАЛИ СТ. ОТД. ГОСТ 5781-82* Φ40 А-III L=5680 Φ10 А-I L=280	3 22	56.0КГ 0.17КГ	
ВЧ	2	10.011.280				
			1.020.1-3ПВ.1-1 16	ЛИСТ	2	

ФОРМАТ А 4

СКЛАД

ОПЕРАТОР

ТЛП КОРТ

ЭПВЦ

КиевЗНИИЭП

ОБОЗНАЧЕНИЕ	МАРКА	МАССА, КГ
1.020.1-3ПВ.1-1 16	КР19	28,26
-01	КР20	43,39
-02	КР21	84,80
-03	КР22	110,01
-04	КР23	139,95
-05	КР24	171,89

ИВ № ПОДЛ

ПОДПИСЬ И ДАТА

ВЗАМ. ИВ №

НАЧ ОТД	Шевченко	<i>[Signature]</i>
Н КОНТР	Ребров	<i>[Signature]</i>
ГЛ СПЕЦ	Ничипоренко	<i>[Signature]</i>
ПРОВЕРИЛ	Ничипоренко	<i>[Signature]</i>
РАЗРАБ	Гресюкив	<i>[Signature]</i>

1.020.1-3ПВ.1-1 16СБ

КАРКАС ПЛОСКИЙ
КР19 - КР24
СБОРОЧНЫЙ ЧЕРТЕЖ

СТАДИЯ	МАССА	МАСШТАБ
Р	СМ ТАБЛ	
ЛИСТ	ЛИСТОВ 1	

ГОСГРАЖДАНСТРОЙ
КиевЗНИИЭП

34
91+7/1

ФОРМАТ А 4

ФОРМАТ	ЗОНА	ПОЗ	ОБОЗНАЧЕНИЕ	НАИМЕНОВАНИЕ	КОП	ПРИМЕЧАНИЕ
А3			1.020.1-3ПВ.1-1 17СВ	ДОКУМЕНТАЦИЯ СВОРОЧНЫЙ ЧЕРТЕЖ		
			ПЕРЕМЕННЫЕ ДАННЫЕ	ДЛЯ ИСПОЛНЕНИЙ:		
				1.020.1-3ПВ.1-1 17 КР25		
				ДЕТАЛИ		
ВЧ	1		16.013.7480	СТ. ОТД. ГОСТ 5781-82*	3	11.8КГ
ВЧ	2		6.011.280	Φ16 А-Ш L=7480 Φ6 А-І L=280	29	0.06КГ
				1.020.1-3ПВ.1-1 17-01 КР26		
				ДЕТАЛИ		
ВЧ	1		20.013.7480	СТ. ОТД. ГОСТ 5781-82*	3	18.4КГ
ВЧ	2		6.011.280	Φ20 А-Ш L=7480 Φ6 А-І L=280	29	0.06КГ
				1.020.1-3ПВ.1-1 17-02 КР27		
				ДЕТАЛИ		
ВЧ	1		28.013.7480	СТ. ОТД. ГОСТ 5781-82*	3	36.2КГ
ВЧ	2		8.011.280	Φ28 А-Ш L=7480 Φ8 А-І L=280	29	0.11КГ
				1.020.1-3ПВ.1-1 17-03 КР28		
				ДЕТАЛИ		
ВЧ	1		32.013.7480	СТ. ОТД. ГОСТ 5781-82*	3	47.2КГ
ВЧ	2		8.011.280	Φ32 А-Ш L=7480 Φ8 А-І L=280	29	0.11КГ

1.020.1-3ПВ.1-1 17

НАЧ ОТД	Шевченко		КАРКАС ПЛОСКИЙ КР25 - КР30	СТАДИЯ	ЛИСТ	ЛИСТОВ
НКОНТР	Ребров			Р	1	2
ГПС ГЕЦ	Ничипоренко			ГОСГРАЖДАНСТРОЙ		
ПРОВЕРИЛ	Ничипоренко			КиевЗНИИЭП		
РАЗРАБ	Пинчук					

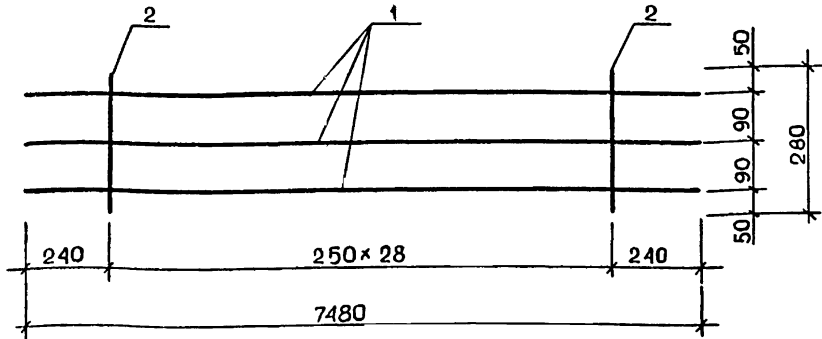
ФОРМАТ	ЗОНА	ПОЗ	ОБОЗНАЧЕНИЕ	НАИМЕНОВАНИЕ	КОП	ПРИМЕЧАНИЕ
				1.020.1-3ПВ.1-1 17-04 КР29		
				ДЕТАЛИ		
				СТ. ОТД. ГОСТ 5781-82*	3	59.8КГ
				Φ36 А-Ш L=7480 Φ10 А-І L=280	29	0.17КГ
				1.020.1-3ПВ.1-1 17-05 КР30		
				ДЕТАЛИ		
				СТ. ОТД. ГОСТ 5781-82*	3	73.8КГ
				Φ40 А-Ш L=7480 Φ10 А-І L=280	29	0.17КГ

35

9147/1

1.020.1-3ПВ.1-1 17

ИНВ ВЫПОЛН	
ПОДПИСЬ И ДАТА	
ВЗАИМНОВ	
ЛИСТ	2



ОБОЗНАЧЕНИЕ	МАРКА	МАССА, КГ
I.020.I-3ПВ.I-I I7	КР25	37,22
-01	КР26	57,14
-02	КР27	111,67
-03	КР28	144,88
-04	КР29	184,31
-05	КР30	226,37

1.020.1 - 3ПВ.1-1 17СБ			
КАРКАС ПЛОСКИЙ КР25 - КР30		СТАДИЯ	МАССА
СБОРОЧНЫЙ ЧЕРТЕЖ		Р	СМ ТАБЛ
		ЛИСТ	ЛИСТОВ 1
		ГОСГРАЖДАНСТРОЙ КиевЗНИИЭП	
НАЧ ОТД	Шевченко		
Н КОНТР	Редраб		
ГЛ СПЕЦ	Ничипоренко		
ПРОВЕРИЛ	Ничипоренко		
РАЗРАБ	Греськив		

ИНВ № ПОДЛ	ПОДПИСЬ И ДАТА	ВЗАИМНВ №	ОБОЗНАЧЕНИЕ	НАИМЕНОВАНИЕ	КОЛ	ПРИМЕЧАНИЕ
			1.020.1-3ПВ.1-1 18СВ	ДОКУМЕНТАЦИЯ СБОРОЧНЫЙ ЧЕРТЕЖ		
			ПЕРЕМЕННЫЕ ДАННЫЕ	ДЛЯ ИСПОЛНЕНИЙ:		
				1.020.1-3ПВ.1-1 18 КР31		
				ДЕТАЛИ		
				СТ. ОТД. ГОСТ 5781-82*		
				Ф16 А-Ш L=10480	3	16.5КГ
				Ф6 А-I L=280	41	0.06КГ
				1.020.1-3ПВ.1-1 18-01 КР32		
				ДЕТАЛИ		
				СТ. ОТД. ГОСТ 5781-82*		
				Ф20 А-Ш L=10480	3	25.8КГ
				Ф6 А-I L=280	41	0.06КГ
				1.020.1-3ПВ.1-1 18-02 КР33		
				ДЕТАЛИ		
				СТ. ОТД. ГОСТ 5781-82*		
				Ф28 А-Ш L=10480	3	50.7КГ
				Ф8 А-I L=280	41	0.11КГ
				1.020.1-3ПВ.1-1 18-03 КР34		
				ДЕТАЛИ		
				СТ. ОТД. ГОСТ 5781-82*		
				Ф32 А-Ш L=10480	3	66.2КГ
				Ф8 А-I L=280	41	0.11КГ
						36
						9147/1
			1.020.1-3ПВ.1-1 18			
			КАРКАС ПЛОСКИЙ КР31 - КР36	СТАДИЯ	ЛИСТ	ЛИСТОВ
				Р	1	2
				ГОСГРАЖДАНСТРОЙ КиевЗНИИЭП		
НАЧ ОТД	Шевченко					
Н КОНТР	Редраб					
ГЛ СПЕЦ	Ничипоренко					
ПРОВЕРИЛ	Ничипоренко					
РАЗРАБ	Пинчук					

ФОРМАТ	ЗОНА	ПОЗ	ОБОЗНАЧЕНИЕ	НАИМЕНОВАНИЕ	КОП	ПРИМЕЧАНИЕ
				1.020.1-3ПВ.1-1 18-04 КР35		
				ДЕТАЛИ		
ВЧ	1	36.013.10480		СТ. ОТД. ГОСТ 5781-82*	3	83.7КГ
ВЧ	2	10.011.280		Φ36 А-Ш L=10480	41	0.17КГ
				Φ10 А-I L=280		
				1.020.1-3ПВ.1-1 18-05 КР36		
				ДЕТАЛИ		
ВЧ	1	40.013.10480		СТ. ОТД. ГОСТ 5781-82*	3	103КГ
ВЧ	2	10.011.280		Φ40 А-Ш L=10480	41	0.17КГ
				Φ10 А-I L=280		
						ЛИСТ
						2
						1.020.1-3ПВ.1-1 18

СКАЛА
ОПЕРАТОР
ТЛП КОРТ
ЭПВЦ
КиевЗНИИЭП

37
9447/4

ОБОЗНАЧЕНИЕ	МАРКА	МАССА, КГ
I.020.I-3ПВ.I-I 18	КР31	52,17
-01	КР32	80,08
-02	КР33	156,50
-03	КР33	203,02
-04	КР34	258,29
-05	КР35	307,22

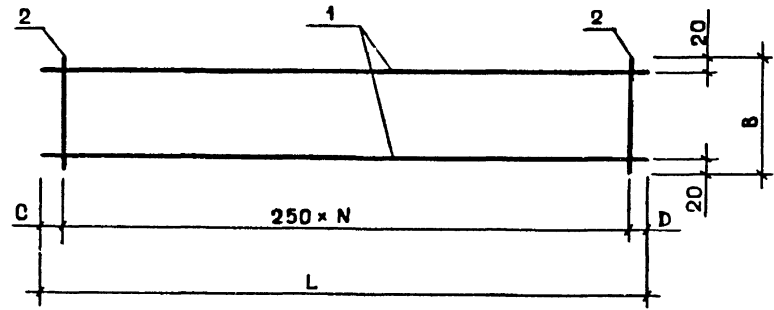
ПОДЛИСЬ И ДАТА	ВЗАМ. ИМВ №	1.020.1-3ПВ.1-1 18СБ
НАЧ.ОТД. <i>Шевченко</i>	И.КОНТР. <i>Ребров</i>	КАРКАС ПЛОСКИЙ КР31 - КР35 СБОРОЧНЫЙ ЧЕРТЕЖ
ГЛ.СПЕЦ. <i>Ничипоренко</i>	ПРОВЕРИЛ. <i>Ничипоренко</i>	
РАЗРАБ. <i>Греськив</i>		
		СТАДИЯ МАССА МАСШТАБ Р см ТАБЛ ЛИСТ ЛИСТОВ 1 ГОСГРАЖДАНСТРОЙ КиевЗНИИЭП

ФОРМАТ	ЗОНА	ПОЗ.	ОБОЗНАЧЕНИЕ	НАИМЕНОВАНИЕ	КОП	ПРИМЕЧАНИЕ
А3			1.020.1-3ПВ.1-1 19СВ	ДОКУМЕНТАЦИЯ СВОРОЧНЫЙ ЧЕРТЕЖ		
			ПЕРЕМЕННЫЕ ДАННЫЕ	ДЛЯ ИСПОЛНЕНИЙ: 1.020.1-3ПВ.1-1 19 КР37		
ВЧ	1		12.011.1160	ДЕТАЛИ СТ. ОТД. ГОСТ 5781-82* Φ12 А-I L=1160	2	1.03КГ
ВЧ	2		6.011.180	Φ6 А-I L=180	5	0.04КГ
ВЧ	1		12.011.2660	1.020.1-3ПВ.1-1 19-01 КР38		
ВЧ	2		6.011.180	ДЕТАЛИ СТ. ОТД. ГОСТ 5781-82* Φ12 А-I L=2660	2	2.36КГ
ВЧ	1		12.011.4160	Φ6 А-I L=180	11	0.04КГ
ВЧ	2		6.011.180	1.020.1-3ПВ.1-1 19-02 КР39		
ВЧ	1		12.011.4160	ДЕТАЛИ СТ. ОТД. ГОСТ 5781-82* Φ12 А-I L=4160	2	3.69КГ
ВЧ	2		6.011.180	Φ6 А-I L=180	17	0.04КГ
ВЧ	1		12.011.5360	1.020.1-3ПВ.1-1 19-03 КР40		
ВЧ	2		6.011.180	ДЕТАЛИ СТ. ОТД. ГОСТ 5781-82* Φ12 А-I L=5360	2	4.76КГ
				Φ6 А-I L=180	22	0.04КГ
			1.020.1-3ПВ.1-1 19			
ИЗМ.						
НАЧ.ОТД.	Шевченко			СТАДИЯ	ЛИСТ	ЛИСТОВ
И.КОНТР.	Редраб			Р	1	2
ИЛ.СПЕЦ.	Ничипоренко			ГОСГРАЖДАНСТРОЙ		
ПРОВЕРИЛ	Ничипоренко			КиевЗНИИЭП		
РАЗРАБ.	Пичуук					
			КАРКАС ПЛОСКИЙ КР37 - КР42			

ФОРМАТ	ЗОНА	ПОЗ.	ОБОЗНАЧЕНИЕ	НАИМЕНОВАНИЕ	КОП	ПРИМЕЧАНИЕ
ВЧ	1		12.011.7160	1.020.1-3ПВ.1-1 19-04 КР41		
ВЧ	2		6.011.280	ДЕТАЛИ СТ. ОТД. ГОСТ 5781-82* Φ12 А-I L=7160	2	6.36КГ
				Φ6 А-I L=280	29	0.06КГ
ВЧ	1		14.013.10160	1.020.1-3ПВ.1-1 19-05 КР42		
ВЧ	2		6.011.280	ДЕТАЛИ СТ. ОТД. ГОСТ 5781-82* Φ14 А-Ш L=10160	2	12.3КГ
				Φ6 А-I L=280	41	0.06КГ
			1.020.1-3ПВ.1-1 19			
ИЗМ.						
ПОДПИСЬ И ДАТА						
ИЗМ. НА ПОДЛ.						
			КАРКАС ПЛОСКИЙ КР37 - КР42			

38
5147/1

ЛИСТ
2



ОБОЗНАЧЕНИЕ	МАРКА	L	N	B	C	D	МАССА, КГ
I.020.I-3ПВ I-I I9	КР37	1160	4	180	90	70	2,26
-01	КР38	2660	10	180	90	70	5,16
-02	КР39	4160	16	180	90	70	8,07
-03	КР40	5360	21	180	70	40	10,40
-04	КР41	7160	28	280	90	70	14,52
-05	КР42	10160	40	280	90	70	27,10

1.020.1-3ПВ.1-1 19СБ

КАРКАС ПЛОСКИЙ
КР37 - КР42
СБОРОЧНЫЙ ЧЕРТЕЖ

СТАДИЯ	МАССА	МАСШТАБ
Р	СМ ТАБЛ.	
ЛИСТ	ЛИСТОВ 1	

ГОСГРАЖДАНСТРОИ
КиевЗНИИЭП

НАЧОЛД	Шевченко	<i>[Signature]</i>
И.КОНТР	Родрав	<i>[Signature]</i>
ГП СПЕЦ	Ничипоренко	<i>[Signature]</i>
ПРОВЕРИЛ	Ничипоренко	<i>[Signature]</i>
РАЗРАБ	Горьский	<i>[Signature]</i>

ИНВ. № ПОДП	ПОДП И ДАТА	ВЗАМ. ИНВ №

9147/1

39

ЛИСТ

ФОРМАТ	ЗОНА	ПОЗ	ОБОЗНАЧЕНИЕ	НАИМЕНОВАНИЕ	КОЛ	ПРИМЕЧАНИЕ
A3			I.020.I-3ПВ.I-I 20СБ	ДОКУМЕНТАЦИЯ		
A3			I.020.I-3ПВ.I-I 00РС	СБОРОЧНЫЙ ЧЕРТЕЖ		
A4			I.020.I-3ПВ.I-I 00ТО	ВЕДОМОСТЬ РАСХОДА		
				СТАЛИ НА ЭЛЕМЕНТ		
				ТЕХНИЧЕСКОЕ ОПИСАНИЕ		
			ПЕРЕМЕННЫЕ ДАННЫЕ	ДЛЯ ИСПОЛНЕНИЙ:		
				I.020.I-3ПВ.I-I 20		
				ИФ I2.9-I-ПВ		
				СБОРОЧНЫЕ ЕДИНИЦЫ		
A4	I		I.020-I/83.I-I 0.I.0	СЕТКИ АРМАТУРНЫЕ	I	
A4	2		I.020-I/83.I-I 0.3.0	СИ	3	
				СИ2		
				ДЕТАЛИ		
БЧ	3		8.0II.880	СТ. ОТД. ГОСТ 578I-82*	8	0.35КГ
A4	4		I.400-9.I Л. IO	Ф8 А-I L=880	2	
				ПЕТЛЯ УП1-6		
				МАТЕРИАЛЫ		
				БЕТОН ТЯЖЕЛЫЙ М200		0.90М ³
				I.020.I-3ПВ.I-I 20-0I		
				ИФ I2.9-2-ПВ		
				СБОРОЧНЫЕ ЕДИНИЦЫ		
A4	I		I.020-I/83.I-I 0.I.0	СЕТКИ АРМАТУРНЫЕ	I	
A4	2		I.020-I/83.I-I 0.3.0-0I	СИ	5	
A4	5		I.020.I-3ПВ.I-I 22	СИ3	3	
				СИ6		
				ДЕТАЛИ		
БЧ	3		I2.0I3.880	СТ. ОТД. ГОСТ 578I-82*	I2	0.77КГ
A4	4		I.400-9.I Л. IO	ФI2 А-III L=880	2	
				ПЕТЛЯ УП1-5		
				МАТЕРИАЛЫ		
				БЕТОН ТЯЖЕЛЫЙ М300		0.90М ³

			I.020.I-3ПВ.I-I 20			
НАЧ ОТД	Шевченко	<i>Шевченко</i>	ФУНДАМЕНТ	СТАДИЯ	ЛИСТ	ЛИСТОВ
Н КОНТР	Ребров	<i>Ребров</i>		Р		1
ГЛ СПЕЦ	Ничипоренко	<i>Ничипоренко</i>		ГОСГРАЖДАНСТРОЙ		
ПРОВЕРИЛ	Ничипоренко	<i>Ничипоренко</i>		КиевЗНИИЭП		
РАЗРАБ	Пинчук	<i>Пинчук</i>				
			IФ I2.9			

ФОРМАТ	ЗОНА	ПОЗ	ОБОЗНАЧЕНИЕ	НАИМЕНОВАНИЕ	КОЛ	ПРИМЕЧАНИЕ
A3			I.020.I-3ПВ.I-I 2IСБ	ДОКУМЕНТАЦИЯ		
A3			I.020.I-3ПВ.I-I 00РС	СБОРОЧНЫЙ ЧЕРТЕЖ		
A4			I.020.I-3ПВ.I-I 00ТО	ВЕДОМОСТЬ РАСХОДА		
				СТАЛИ НА ЭЛЕМЕНТ		
				ТЕХНИЧЕСКОЕ ОПИСАНИЕ		
			ПЕРЕМЕННЫЕ ДАННЫЕ	ДЛЯ ИСПОЛНЕНИЙ:		
				I.020.I-3ПВ.I-I 2I		
				2Ф I2.II-I-ПВ		
				СБОРОЧНЫЕ ЕДИНИЦЫ		
A4	I		I.020-I/83.I-I 0.I.0	СЕТКИ АРМАТУРНЫЕ	I	
A4	2		I.020-I/83.I-I 0.3.0	СИ	3	
				СИ2		
				ДЕТАЛИ		
БЧ	3		8.0II.I030	СТ. ОТД. ГОСТ 578I-82*	8	0.4IКГ
A4	4		I.400-9.I Л. II	Ф8 А-I L=I030	2	
				ПЕТЛЯ УП1-8		
				МАТЕРИАЛЫ		
				БЕТОН ТЯЖЕЛЫЙ М200		0.98М ³
				I.020.I-3ПВ.I-I 2I-0I		
				2Ф I2.II-2-ПВ		
				СБОРОЧНЫЕ ЕДИНИЦЫ		
A4	I		I.020-I/83.I-I 0.I.0	СЕТКИ АРМАТУРНЫЕ	I	
A4	2		I.020-I/83.I-I 0.3.0-0I	СИ	5	
A4	5		I.020.I-3ПВ.I-I 22-0I	СИ3	3	
				СИ7		
				ДЕТАЛИ		
БЧ	3		I2.0I3.I030	СТ. ОТД. ГОСТ 578I-82*	I2	0.9IКГ
A4	4		I.400-9.I Л. II	ФI2 А-III L=I030	2	
				ПЕТЛЯ УП1-7		
				МАТЕРИАЛЫ		
				БЕТОН ТЯЖЕЛЫЙ М300		0.98М ³

			I.020.I-3ПВ.I-I 2I			
НАЧ ОТД	Шевченко	<i>Шевченко</i>	ФУНДАМЕНТ	СТАДИЯ	ЛИСТ	ЛИСТОВ
Н КОНТР	Ребров	<i>Ребров</i>		Р		1
ГЛ СПЕЦ	Ничипоренко	<i>Ничипоренко</i>		ГОСГРАЖДАНСТРОЙ		
ПРОВЕРИЛ	Ничипоренко	<i>Ничипоренко</i>		КиевЗНИИЭП		
РАЗРАБ	Пинчук	<i>Пинчук</i>				
			2Ф I2.II			

СКЛАД
 ОПЕРАТОР
 ТПП КОРТ
 ЭПВЦ
 КиевЗНИИЭП

ИВ № ПОДЛ
 ПОДПИСЬ И ДАТА
 ВЗАИМНОВ №

9147/1

40

РИС.1

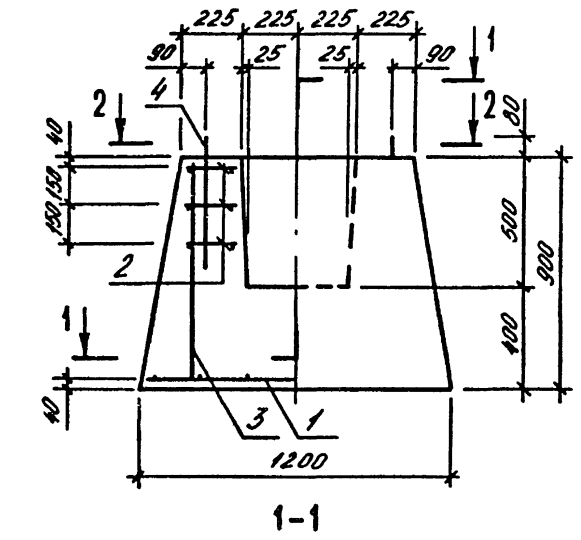
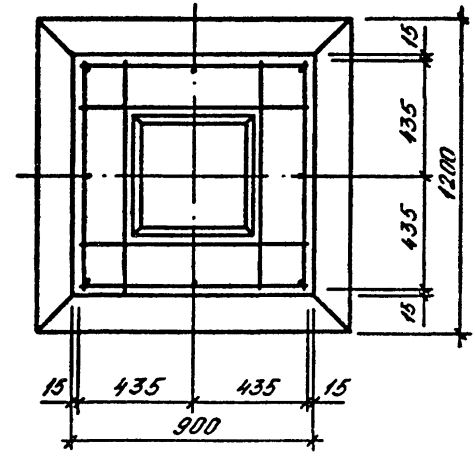
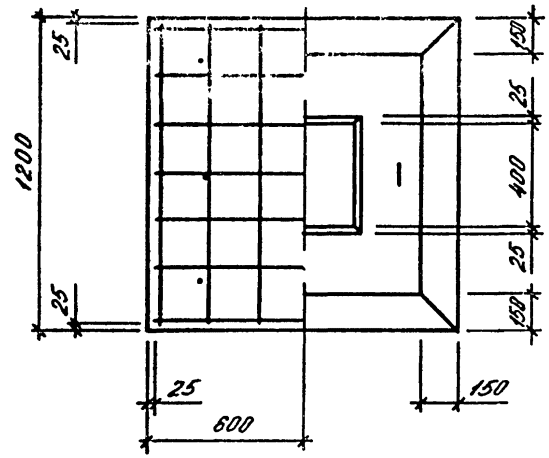
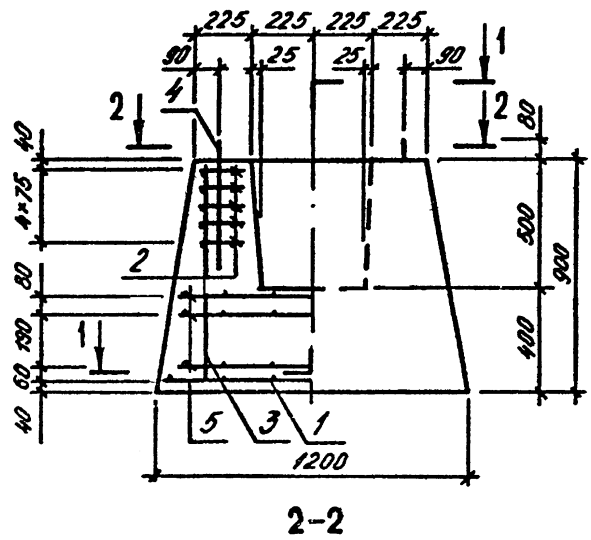


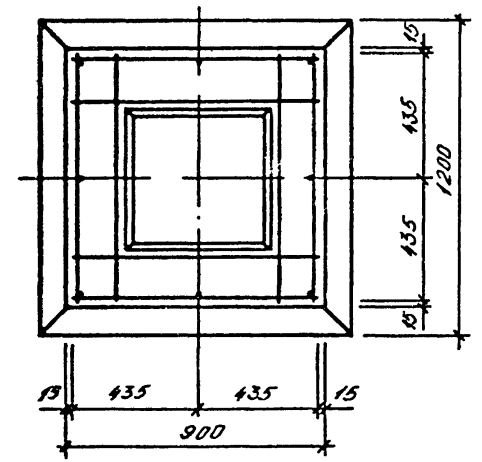
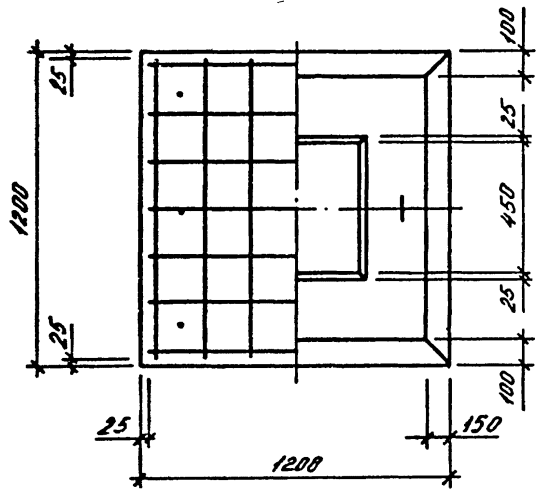
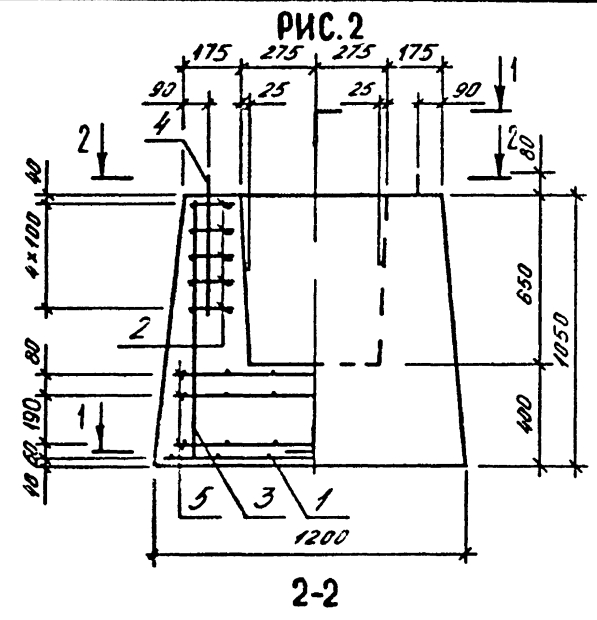
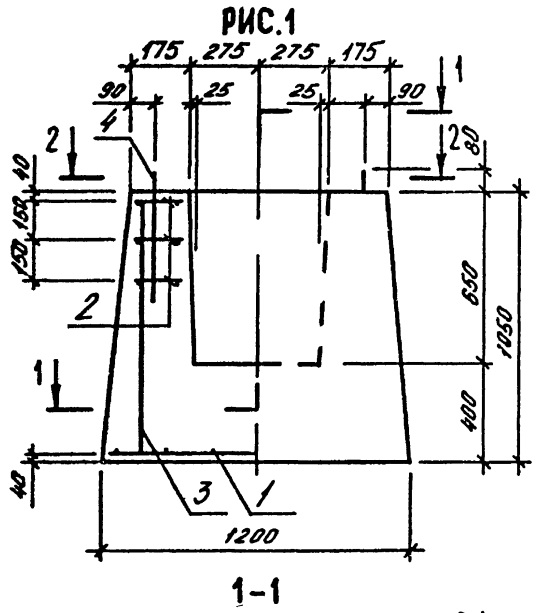
РИС.2



ОБОЗНАЧЕНИЕ	МАРКА	РИС.	МАССА, Т
I.020.1-3ПВ.1-1 20	IФ I2.9-I-ПВ	1	2,27
-01	IФ I2.9-2-ПВ	2	2,29

1.020.1-3ПВ.1-1 20СБ		
ФУНДАМЕНТ IФ I2.9 СБОРОЧНЫЙ ЧЕРТЕЖ	СТАДИЯ	МАСШТАБ
	Р	СМ ТАБЛ
НАЧ.ОТД. Шевченко	ПРИМ.	ЛИСТ ЛИСТОВ 1
Н.КОНТР. Ребров	СМ	
П.СПЕЦ. Ничипоренко	СМ	ГОСГРАЖДАНСТРОЙ КиевЗНИИЭП
ПРОВЕРИЛ. Ничипоренко	СМ	
РАЗРАБ. Федько	СМ	

41
9147/1

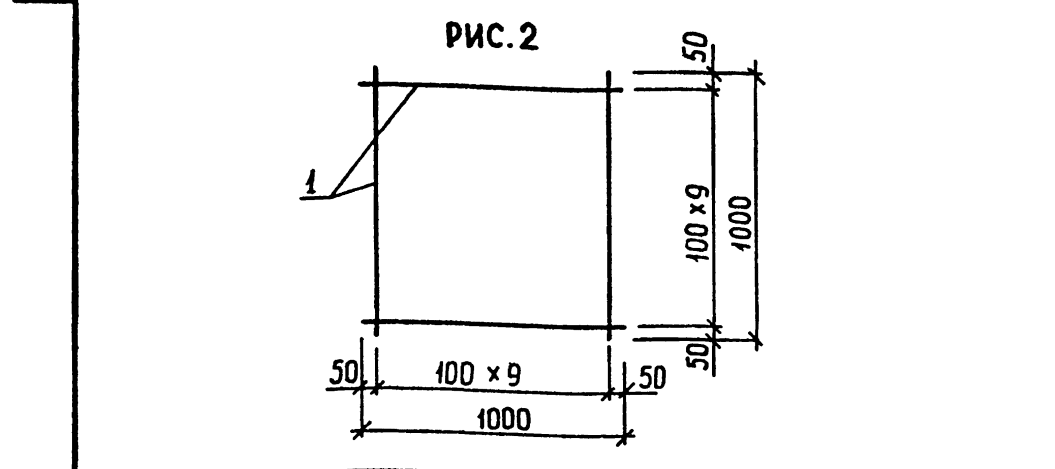
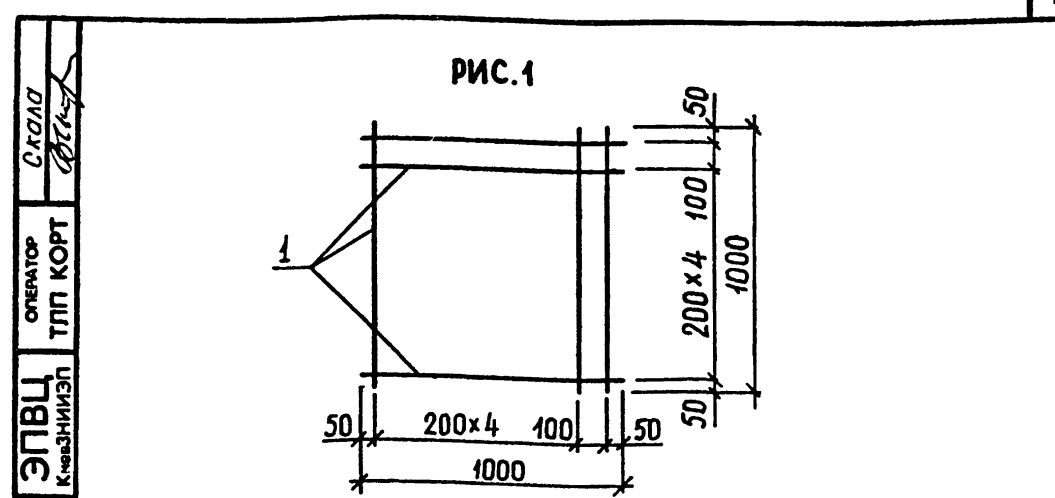


ОБОЗНАЧЕНИЕ	МАРКА	РИС.	МАССА, Т
I.020.I-3ПВ.I-I 2I	2Ф I2.II-I-ПВ	I	2,47
-0I	2Ф I2.II-2-ПВ	2	2,49

1.020 I-3ПВ.1-1 2I СБ				СТАДИЯ	МАССА	МАСШТАБ
ФУНДАМЕНТ 2Ф I2.II СБОРОЧНЫЙ ЧЕРТЕЖ				Р	СМ ТАБЛ	
				ЛИСТ	ЛИСТОВ 1	
НАЧ.ОТД. <i>Шебченко</i> И.КОНТР. <i>Ребров</i> ГЛ.СПЕЦ. <i>Ничипаренко</i> ПРОВЕРИЛ <i>Ничипаренко</i> РАЗРАБ. <i>Федько</i>				ГОСГРАЖДАНСТРОЙ КиевЗНИИЭП		

ФОРМАТ	ЗОНА	ПОЗ	ОБОЗНАЧЕНИЕ	НАИМЕНОВАНИЕ	КОП	ПРИМЕЧАНИЕ
А4			I.020.I-3ПВ.I-I 22СБ	ДОКУМЕНТАЦИЯ СБОРОЧНЫЙ ЧЕРТЕЖ		
			ПЕРЕМЕННЫЕ ДАННЫЕ	ДЛЯ ИСПОЛНЕНИЙ: I.020.I-3ПВ.I-I 22 СІ6		
Б4	I	I2.0І3.І000		ДЕТАЛИ СТ. ОТД. ГОСТ 578І.82* ФІ2 А.Ш L=І000	І2	0,89КГ
				I.020.I-3ПВ.I-I 22-0І СІ7		
Б4	I	I2.0І3.І000		ДЕТАЛИ СТ. ОТД. ГОСТ 578І.82* ФІ2 А.Ш L=І000	20	0,89КГ

I.020.I-3ПВ.I-I 22		
НАЧ.ОТД.	Шевченко	
И.КОНТР.	Редраб	
ГЛ.СПЕЦ.	Ничипоренко	
ПРОЗЕРИП.	Ничипоренко	
РАЗРАБ.	Пинчук	
СТАДИЯ	ЛИСТ	ЛИСТОВ
Р		1
ГОСГРАЖДАНСТРОЙ		
КиевЗНИИЭП		



ОБОЗНАЧЕНИЕ	МАРКА	РИС.	МАССА, КГ
I.020.I-3ПВ.I-I 22	СІ6	І	І0,66
-0І	СІ7	2	І7,76

ПОДПИСЬ И ДАТА	ВЗАИМН. №	I.020.I-3ПВ.I-I 22СБ		
		СЕТКА СІ6, СІ7 СБОРОЧНЫЙ ЧЕРТЕЖ		
		СТАДИЯ	МАССА	МАСШТ.
		Р	СМ ТАБЛ	
И.КОНТР.	Шевченко	ЛИСТ	ЛИСТОВ 1	
ГЛ.СПЕЦ.	Редраб	ГОСГРАЖДАНСТРОЙ		
ПРОЗЕРИП.	Ничипоренко	КиевЗНИИЭП		
РАЗРАБ.	Ничипоренко			
	Греськив			

КиевЗНИИЭП	ТИП КОРТ	ФОРМАТ	ЗОНА	ПОЗ.	ОБОЗНАЧЕНИЕ	НАИМЕНОВАНИЕ	КОЛ	ПРИМЕЧАНИЕ
					I.020.I-3ПВ.I-I 23СБ	ДОКУМЕНТАЦИЯ СБОРОЧНЫЙ ЧЕРТЕЖ		
					ПЕРЕМЕННЫЕ ДАННЫЕ	ДЛЯ ИСПОЛНЕНИЙ; I.020.I-3ПВ.I-I 23 СІ-2		
БЧ	1	16.013.1480			ДЕТАЛИ	СТ. ОТД. ГОСТ 5781-82* Ф16 А-Ш L=1480 Ф6 А-I L=240	3	2.34КГ
БЧ	2	6.011.240					4	0.05КГ
					I.020.I-3ПВ.I-I 23-01 СІ-4	ДЕТАЛИ		
БЧ	1	20.013.1480			СТ. ОТД. ГОСТ 5781-82* Ф20 А-Ш L=1480 Ф6 А-I L=240	3	3.65КГ	
БЧ	2	6.011.240				4	0.05КГ	
					I.020.I-3ПВ.I-I 23-02 СІ-7	ДЕТАЛИ		
БЧ	1	28.013.1480			СТ. ОТД. ГОСТ 5781-82* Ф28 А-Ш L=1480 Ф8 А-I L=240	3	7.15КГ	
БЧ	2	8.011.240				4	0.09КГ	
					I.020.I-3ПВ.I-I 23-03 СІ-9	ДЕТАЛИ		
БЧ	1	32.013.1480			СТ. ОТД. ГОСТ 5781-82* Ф32 А-Ш L=1480 Ф8 А-I L=240	3	9.34КГ	
БЧ	2	8.011.240				4	0.09КГ	
					I.020.I-3ПВ.I-I 23			
НАЧ. ОТД.	Шебченко				СЕТКА ЗАКЛАДНАЯ СІ	СТАДИЯ	ЛИСТ	ЛИСТОВ
НАЧ. КОНТР.	Ребров			Р		1	2	
ГЛ. СПЕЦ.	Ничипоренко			ГОСГРАЖДАНСТРОЙ				
ПРОБСРЛ	Ничипоренко			КиевЗНИИЭП				
НАЗ. РАБ.	Пинчук							

ФОРМАТ А4

КиевЗНИИЭП	ТИП КОРТ	ФОРМАТ	ЗОНА	ПОЗ.	ОБОЗНАЧЕНИЕ	НАИМЕНОВАНИЕ	КОЛ	ПРИМЕЧАНИЕ
					I.020.I-3ПВ.I-I 23-04 СІ-II	ДЕТАЛИ		
					СТ. ОТД. ГОСТ 5781-82* Ф36 А-Ш L=1480 Ф10 А-I L=240		3	11.83КГ
БЧ	1	36.013.1480					4	0.15КГ
БЧ	2	10.011.240			I.020.I-3ПВ.I-I 23-05 СІ-14	ДЕТАЛИ		
					СТ. ОТД. ГОСТ 5781-82* Ф40 А-Ш L=1480 Ф10 А-I L=240		3	14.60КГ
БЧ	1	40.013.1480					4	0.15КГ
БЧ	2	10.011.240						
					I.020.I-3ПВ.I-I 23			
НАЧ. ОТД.					СЕТКА ЗАКЛАДНАЯ СІ	СТАДИЯ	ЛИСТ	ЛИСТОВ
НАЧ. КОНТР.				Р		1	2	
ГЛ. СПЕЦ.				ГОСГРАЖДАНСТРОЙ				
ПРОБСРЛ				КиевЗНИИЭП				
НАЗ. РАБ.								

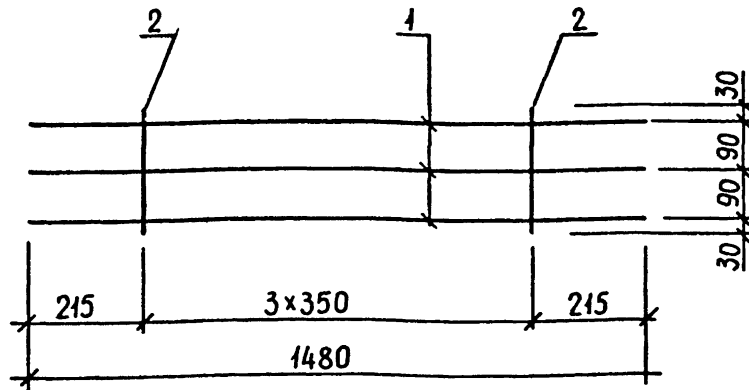
ФОРМАТ А4

44

9147/1

ЛИСТ

2



ОБОЗНАЧЕНИЕ	МАРКА	МАССА, КГ
I.020.I-3ПВ.I-I 23	CI-2	7,22
-01	CI-4	11,16
-02	CI-7	21,83
-03	CI-9	28,40
-04	CI-II	36,07
-05	CI-I4	44,39

1.020.1-3ПВ.1-1 23СБ

СЕТКА ЗАКЛАДНАЯ
СИ
СБОРОЧНЫЙ ЧЕРТЕЖ

НАЧ.ОТД.	Шевченко	<i>[Signature]</i>
И.КОНТР.	Рейров	<i>[Signature]</i>
ГЛ.СПЕЦ.	Ничипоренко	<i>[Signature]</i>
ПРОВЕРИЛ	Ничипоренко	<i>[Signature]</i>
РАЗРАБ.	Грозько	<i>[Signature]</i>

СТАДИЯ	МАССА	МАСШТАБ
Р	СМ ТАБЛ	
ЛИСТ	ЛИСТОВ /	
ГОСГРАЖДАНСТРОЙ		
КиевЗНИИЭП		

ФОРМАТ А 4

СКОЛО	ОПЕРАТОР	ЭПВЦ	ФОРМАТ	ЗОНА	ПОЗ.	ОБОЗНАЧЕНИЕ	НАИМЕНОВАНИЕ	КОЛ.	ПРИМЕЧАНИЕ
						A3	I.020.I-3ПВ.I-I 24СБ		ДОКУМЕНТАЦИЯ СБОРОЧНЫЙ ЧЕРТЕЖ
							ПЕРЕМЕННЫЕ ДАННЫЕ		ДЛЯ ИСПОЛНЕНИЙ: I.020.I-3ПВ.I-I 24 С2_2
						B4 B4	I 16.0I3.I290 2 6.0II.240	3 4	ДЕТАЛИ СТ. ОТД. ГОСТ 578I-82* Φ16 А-III L=I290 Φ6 А-I L=240
						B4 B4	I 20.0I3.I290 2 6.0II.240	3 4	I.020.I-3ПВ.I-I 24_0I С2_4 ДЕТАЛИ СТ. ОТД. ГОСТ 578I-82* Φ20 А-III L=I290 Φ6 А-I L=240
						B4 B4	I 28.0I3.I290 2 8.0II.240	3 4	I.020.I-3ПВ.I-I 24_02 С2_7 ДЕТАЛИ СТ. ОТД. ГОСТ 578I-82* Φ28 А-III L=I290 Φ8 А-I L=240
						B4 B4	I 32.0I3.I290 2 8.0II.240	3 4	I.020.I-3ПВ.I-I 24_03 С2_9 ДЕТАЛИ СТ. ОТД. ГОСТ 578I-82* Φ32 А-III L=I290 Φ8 А-I L=240
									45 9147/1
							I.020.I-3ПВ.I-I 24		
							СЕТКА ЗАКЛАДНАЯ		СТАДИЯ
							02		ЛИСТ
									ЛИСТОВ
									1
									2
									ГОСГРАЖДАНСТРОЙ
									КиевЗНИИЭП

ФОРМАТ А 4

ФОРМАТ	ЗОНА	ПОЗ	ОБОЗНАЧЕНИЕ	НАИМЕНОВАНИЕ	КОЛ	ПРИМЕЧАНИЕ
Б4 Б4	I 2		36.013.1290 10.011.240	I.020.I-3ПВ.I-I 24_04 С2-II ДЕТАЛИ СТ. ОТД. ГОСТ 5781-82* Ф36 А-III L=1290 Ф10 А-I L=240	3 4	10.31КГ 0.15КГ
				I.020.I-3ПВ.I-I 24_05 С2-I4 ДЕТАЛИ СТ. ОТД. ГОСТ 5781-82* Ф40 А-III L=1290 Ф10 А-I L=240		
	Б4 Б4	I 2	40.013.1290 10.011.240	I.020.I-3ПВ.I-I 24 С2-II	3 4	10.31КГ 0.15КГ
I.020.I-3ПВ.I-I 24						ЛИСТ 2

ФОРМАТ А4

ЭПВЦ
 КиевЗНИИЭП

ОПЕРАТОР
 ТПП КОРТ

СКЛАД
 Д/Д-4

ОБОЗНАЧЕНИЕ	МАРКА	МАССА, КГ
I.020.I-3ПВ.I-I 24	С2-2	6,32
-01	С2-4	9,75
-02	С2-7	19,07
-03	С2-9	24,80
-04	С2-II	31,51
-05	С2-I4	38,77

46

9147/1

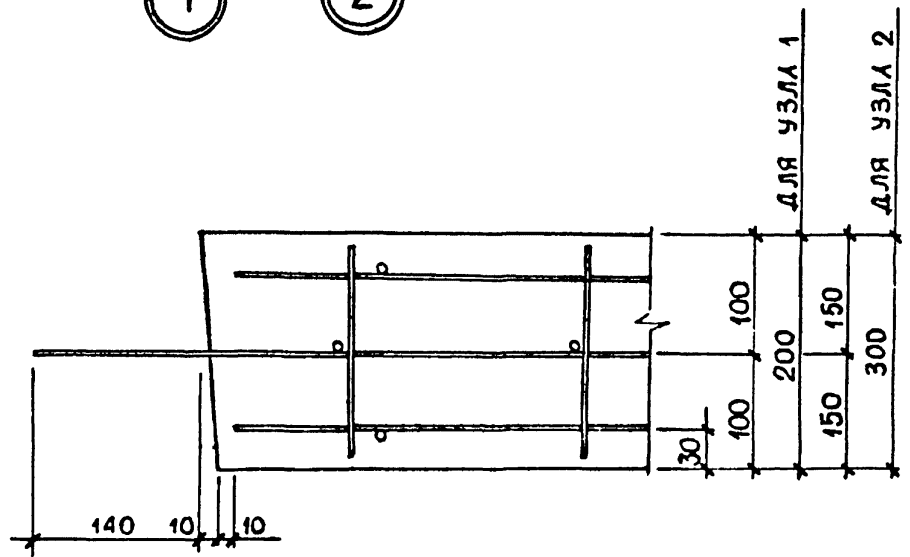
1.020.1-3ПВ.1-1 24СБ		СТАДИЯ	МАССА	МАСШТАБ
СЕТКА ЗАКЛАДНАЯ С2 СБОРОЧНЫЙ ЧЕРТЕЖ		Р	СМ ТАБЛ	
		ЛИСТ	ЛИСТОВ /	
		ГОСГРАЖДАНСТРОЙ КиевЗНИИЭП		

ИНВ № ПОДЛ	
ПОДПИСЬ И ДАТА	
ВЗАМ. ИНВ №	

НАЧ.ОТД	Шевченко	<i>Шевченко</i>
Н.КОНТР	Редраб	<i>Редраб</i>
ГП СПЕЦ	Ничипоренко	<i>Ничипоренко</i>
ПРОВЕРИЛ	Ничипоренко	<i>Ничипоренко</i>
РАЗРАБ	Греськив	<i>Греськив</i>

ФОРМАТ А4

1 2



1.020.1-3 ПВ.1-1 00Д1

узлы 1,2

НАЧ ОТД	Шевченко	ЭШ
И КОНТР	Редраб	РШ
ГЛ СПЕЦ	Ничипаренко	ВШ
ПРОВЕРИЛ	Ничипаренко	ВШ
РАЗРАБ	Греськив	ЭШ

СТАДИЯ	ЛИСТ	ЛИСТОВ
Р		1
ГОСГРАЖДАНСТРОЙ КиевЗНИИЭП		

ЭПВЦ ОПЕРАТОР
КиевЗНИИЭП ТЛП КОРТ

ПОДП И ДАТА	ВЗАМ ИИВ №
ИИВ № ПОДП	

47

9147/1

ЛИСТ

КиевЗНИИЭП | ИПП КОРТ | В. М. Г. М. Г.

НАИМЕНОВАНИЕ	КОЛИЧЕСТВО НА МАРКУ																		
	СР 12 .2-2- ПВ	СР 12 .2-4- ПВ	СР 12 .2-7- ПВ	СР 12 .2-9- ПВ	СР 12 .2-11 -ПВ	СР 12 .2-14 -ПВ	СР 27 .2-2- ПВ	СР 27 .2-4- ПВ	СР 27 .2-7- ПВ	СР 27 .2-9- ПВ	СР 27 .2-11 -ПВ	СР 27 .2-14 -ПВ	СР 42 .2-2- ПВ	СР 42 .2-4- ПВ	СР 42 .2-7- ПВ	СР 42 .2-9- ПВ	СР 42 .2-11 -ПВ	СР 42 2-14 -ПВ	СР 54 .2-2- ПВ

ИЗДЕЛИЯ АРМАТУРНЫЕ	СР 12 .2-2- ПВ	СР 12 .2-4- ПВ	СР 12 .2-7- ПВ	СР 12 .2-9- ПВ	СР 12 .2-11 -ПВ	СР 12 .2-14 -ПВ	СР 27 .2-2- ПВ	СР 27 .2-4- ПВ	СР 27 .2-7- ПВ	СР 27 .2-9- ПВ	СР 27 .2-11 -ПВ	СР 27 .2-14 -ПВ	СР 42 .2-2- ПВ	СР 42 .2-4- ПВ	СР 42 .2-7- ПВ	СР 42 .2-9- ПВ	СР 42 .2-11 -ПВ	СР 42 2-14 -ПВ	СР 54 .2-2- ПВ	СР 54 .2-4- ПВ
А-І АРМАТУРА КЛАССА ГОСТ 5781-82*	1.332	1.332	1.021	1.021	1.021	1.021	2.930	2.930	2.246	2.246	2.246	2.246	4.528	4.528	3.471	3.471	3.471	3.471	5.860	5.860
Φ6	-	-	0.552	0.552	-	-	-	-	1.215	1.215	-	-	-	-	1.878	1.878	-	-	-	-
Φ8	-	-	-	-	0.863	0.863	-	-	-	-	1.899	1.899	-	-	-	-	2.935	2.935	-	-
Φ10	-	-	-	-	-	-	-	-	-	-	-	-	-	-	-	-	-	-	-	-
Φ12	-	-	-	-	-	-	-	-	-	-	-	-	-	-	-	-	-	-	-	-
ИТОГО КЛАССА А-І	4.119	4.119	4.119	4.119	4.119	4.119	9.446	9.446	9.446	9.446	9.446	9.446	14.77	14.77	14.77	14.77	14.77	14.77	19.03	19.03
А-ІІІ ГОСТ 5781-82*	5.451	5.451	5.693	5.693	6.004	6.004	12.38	12.38	12.91	12.91	13.59	13.59	19.30	19.30	20.12	20.12	21.18	21.18	24.89	24.89
Φ16	-	-	-	-	-	-	-	-	-	-	-	-	-	-	-	-	-	-	-	-
Φ20	7.008	-	-	-	-	-	14.11	-	-	-	-	-	21.21	-	-	-	-	-	26.89	-
Φ28	-	10.95	-	-	-	-	-	22.05	-	-	-	-	-	33.15	-	-	-	-	-	42.02
Φ32	-	-	21.46	-	-	-	-	-	43.21	-	-	-	-	-	-	-	-	-	-	-
Φ36	-	-	-	28.03	-	-	-	-	-	56.44	-	-	-	-	-	-	-	-	-	-
Φ40	-	-	-	-	35.48	-	-	-	-	-	71.43	-	-	-	-	-	-	-	-	-
ИТОГО КЛАССА А-ІІІ	7.008	-	-	-	35.48	43.80	-	-	-	-	71.43	88.19	-	-	-	-	-	-	132.6	-
ВСЕГО ИЗДЕЛИЙ АРМАТУРНЫХ	12.46	16.40	27.15	33.72	41.48	49.80	26.49	34.42	56.12	69.35	85.02	101.8	40.51	52.45	85.09	105.0	128.6	153.8	51.79	66.92
ОБЩИЙ РАСХОД	12.46	16.40	27.15	33.72	41.48	49.80	26.49	34.42	56.12	69.35	85.02	101.8	40.51	52.45	85.09	105.0	128.6	153.8	51.79	66.92

48

914/1

				І.020.І-ЗПВ.І-І ООРС		
НАЧ ОД	Шевченко			СТАДИЯ	ЛИСТ	ЛИСТОВ
И КОНТР	Ребров			Р	1	2
ГП СПЕЦ	Ничипоренко			ВЕДОМОСТЬ РАСХОДА СТАЛИ НА ЭЛЕМЕНТ, КГ КиевЗНИИЭП		
ПРОВЕРИЛ	Ничипоренко					
РАЗРАБ	Пинчук					

КиевНИИЭП ТПП КОРТ Б. Сидоренко.

КОЛИЧЕСТВО НА МАРКУ

НАИМЕНОВАНИЕ	СР 54	СР 54	СР 54	СР 54	СР 72	СР 72	СР 72	СР 72	СР 72	СР 72	СР 10	СР 10	СР 10	СР 10	СР 10					
	.2-7-ПВ	.2-9-ПВ	.2-11-ПВ	.2-14-ПВ	.3-2-ПВ	.3-4-ПВ	.3-7-ПВ	.3-9-ПВ	.3-11-ПВ	.3-14-ПВ	2.3-2-ПВ	2.3-4-ПВ	2.3-7-ПВ	2.3-9-ПВ	2.3-11-ПВ	2.3-14-ПВ				
ИЗДЕЛИЯ АРМАТУРНЫЕ																				
АРМАТУРА КЛАССА А-I ГОСТ 5781-82*																				
Φ6	4.492	4.492	4.492	4.492	9.011	9.011	7.209	7.209	7.209	7.209	12.74	12.74	10.19	10.19	10.19	10.19				
Φ8	2.431	2.431	-	-	-	-	3.204	3.204	-	-	-	-	4.530	4.530	-	-				
Φ10	-	-	3.798	3.798	-	-	-	-	5.006	5.006	-	-	-	-	7.078	7.078				
Φ12	19.03	19.03	19.03	19.03	25.43	25.43	25.43	25.43	25.43	25.43	-	-	-	-	-	-				
ИТОГО КЛАССА А-I	25.96	25.96	27.32	27.32	34.44	34.44	35.84	35.84	37.64	37.64	12.74	12.74	14.72	14.72	17.27	17.27				
АРМАТУРА КЛАССА А-III ГОСТ 5781-82*																				
Φ14	-	-	-	-	-	-	-	-	-	-	49.11	49.11	49.11	49.11	49.11	49.11				
Φ16	-	-	-	-	35.42	-	-	-	-	-	49.62	-	-	-	-	-				
Φ20	-	-	-	-	-	55.34	-	-	-	-	-	77.54	-	-	-	-				
Φ28	82.37	-	-	-	-	-	108.5	-	-	-	-	-	-	152.0	-	-				
Φ32	-	107.6	-	-	-	-	-	141.7	-	-	-	-	-	-	198.5	-				
Φ36	-	-	136.2	-	-	-	-	-	179.3	-	-	-	-	-	-	251.2				
Φ40	-	-	-	168.1	-	-	-	-	-	221.4	-	-	-	-	-	-				
ИТОГО КЛАССА А-III	82.37	107.6	136.2	168.1	35.42	55.34	108.5	141.7	179.3	221.4	98.73	126.6	201.1	247.6	300.3	359.3				
ВСЕГО ИЗДЕЛИЙ АРМАТУРНЫХ	108.3	133.5	163.5	195.4	69.86	89.78	144.3	177.5	216.9	259.0	111.5	139.4	215.8	262.3	317.6	376.5				
ОБЩИЙ РАСХОД	108.3	133.5	163.5	195.4	69.86	89.78	144.3	177.5	216.9	259.0	111.5	139.4	215.8	262.3	317.6	376.5				

49

9147/1

НАИМЕНОВАНИЕ	КОЛИЧЕСТВО НА МАРКУ															
	IФ I2	IФ I2	2Ф I2	2Ф I2												
	.9-I- ПВ	.9-2- ПВ	.II-I- ПВ	.II-2 ПВ												

ИЗДЕЛИЯ АРМАТУРНЫЕ																
АРМАТУРА КЛАССА																
А-I ГОСТ 5781-82*																
Ф8	II.03	-	II.50	-												
Ф10	9.930	9.930	9.930	9.930												
Ф12	1.790	1.690														
Ф14			3.080	2.780												
ИТОГО КЛАССА А-I	22.75	11.62	24.51	12.71												
А-III ГОСТ 5781-82*																
Ф8	-	8.250	-	13.75												
Ф12	-	20.04	-	28.74												
ИТОГО КЛАССА А-III	-	28.29	-	42.49												
ВСЕГО ИЗДЕЛИЙ АРМАТУРНЫХ	22.75	39.91	24.51	55.20												
ОБЩИЙ РАСХОД	22.75	39.91	24.51	55.20												