

ТИПОВАЯ ДОКУМЕНТАЦИЯ НА КОНСТРУКЦИИ, ИЗДЕЛИЯ
И УЗЛЫ ЗДАНИЙ И СООРУЖЕНИЙ

СЕРИЯ 5.407-128

УСТАНОВКА ИЗДЕЛИЙ ДЛЯ ЦЕХОВЫХ
МОДУЛЬНЫХ РАСПРЕДЕЛИТЕЛЬНЫХ СЕТЕЙ ДО 100А

ВЫПУСК 2

ИЗДЕЛИЯ. РАБОЧИЕ ЧЕРТЕЖИ

24621 - 02

ЦЕНА

ТИПОВАЯ ДОКУМЕНТАЦИЯ НА КОНСТРУКЦИИ ИЗДЕЛИЯ
И УЗЛЫ ЗДАНИЙ И СООРУЖЕНИЙ

СЕРИЯ 5.407-128

УСТАНОВКА ИЗДЕЛИЙ ДЛЯ ЦЕХОВЫХ
МОДУЛЬНЫХ РАСПРЕДЕЛИТЕЛЬНЫХ СЕТЕЙ ДО 100А

ВЫПУСК 2

ИЗДЕЛИЯ. РАБОЧИЕ ЧЕРТЕЖИ

РАЗРАБОТАНЫ
УГППКИ ТЯЖПРОМЭЛЕКТРОПРОЕКТ
НПО УКРЭЛЕКТРОМОНТАЖ
МИНМОНТАЖСПЕЦСТРОЯ УССР

УТВЕРЖДЕНЫ НПО ЭЛЕКТРОМОНТАЖ ММСС СССР
ТЕХНИЧЕСКОЕ ЗАДАНИЕ ОТ 22.03.90г.
ВВЕДЕНЫ В ДЕЙСТВИЕ С 01.01.91г.
УГППКИ ТЯЖПРОМЭЛЕКТРОПРОЕКТ
ПРИКАЗ ОТ 23.10.90г. № 35

ДИРЕКТОР ИНСТИТУТА
ГЛАВНЫЙ ИНЖЕНЕР ИНСТИТУТА
НАЧАЛЬНИК ТЕХНИЧЕСКОГО ОТДЕЛА
НАЧАЛЬНИК ОТДЕЛА ТИПОВОГО ПРОЕКТИРОВАНИЯ



М.А. КАМЕНЕВ
Е.Г. ПОДДУВНЫЙ
В.И. НАЗАРОВ
В.Л. ТЮРИН

Содержание выпуска

Обозначение документа	Наименование	Стр.
	Титульный лист	
	Содержание выпуска	2
5.407-128.2-10ТБ	Таблица выбора чертежей	4
5.407-128.2-20	Колонка распределительная с предохранителями на 2 группы	5
5.407-128.2-30	Корпус	6
5.407-128.2-31	Короб верхний	8
5.407-128.2-32	Короб нижний	8
5.407-128.2-33	Дверь	9
5.407-128.2-34	Увольник	9
5.407-128.2-35	Пластина	10
5.407-128.2-36	Втулка	10
5.407-128.2-37	Ось	11
5.407-128.2-38	Скоба	11
5.407-128.2-40	Рама вставная	12
5.407-128.2-50	Блок	13
5.407-128.2-21	Пластина	14
5.407-128.2-41	Шайба-звездочка	14
5.407-128.2-60	Рама	15
5.407-128.2-51	Плита	16
5.407-128.2-61	Стойка	16
5.407-128.2-62	Стойка	17
5.407-128.2-63	Скоба	17
5.407-128.2-64	Скоба	18
5.407-128.2-65	Скоба	18
5.407-128.2-66	Полоса	19
5.407-128.2-70	Шина фазы „А“	19
5.407-128.2-71	Шина	20
5.407-128.2-72	Шина	20
5.407-128.2-80	Шина фазы „В“	21

Обозначение документа	Наименование	Стр.
5.407-128.2-81	Шина	21
5.407-128.2-90	Шина фазы „С“	22
5.407-128.2-91	Шина	22
5.407-128.2-100	Колонка распределительная с предохранителями на 4 группы	23
5.407-128.2-110	Рама вставная	25
5.407-128.2-120	Рама	27
5.407-128.2-130	Шина фазы „А“	28
5.407-128.2-131	Шина	28
5.407-128.2-140	Шина фазы „В“	29
5.407-128.2-150	Шина фазы „С“	29
5.407-128.2-160	Колонка распределительная с автоматическими выключателями на 2 группы	30
5.407-128.2-181	Шина	31
5.407-128.2-161	Экран	31
5.407-128.2-170	Корпус	32
5.407-128.2-171	Короб нижний	34
5.407-128.2-172	Короб верхний	35
5.407-128.2-173	Увольник	35
5.407-128.2-180	Рама вставная	36
5.407-128.2-190	Рама	37
5.407-128.2-191	Стойка	38
5.407-128.2-192	Полоса	38
5.407-128.2-200	Колонка распределительная с автоматическими выключателями на 4 группы	39

Эскиз	Кол. групп	Сечение жил магистрали, мм ²	Размеры, мм		Обозначение чертежа общего вида колонки
			А	Б	
	2	10	804		5.407-128.2-20
		16...35			-01
	4	10	1004		5.407-128.2-100
		16...35			-01
	2	10	220		5.407-128.2-160
		16...35			-01
	4	10	320		5.407-128.2-200
		16...35			-01

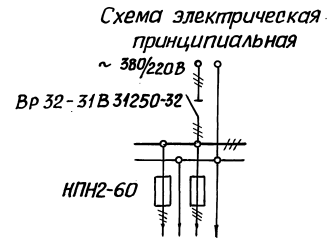
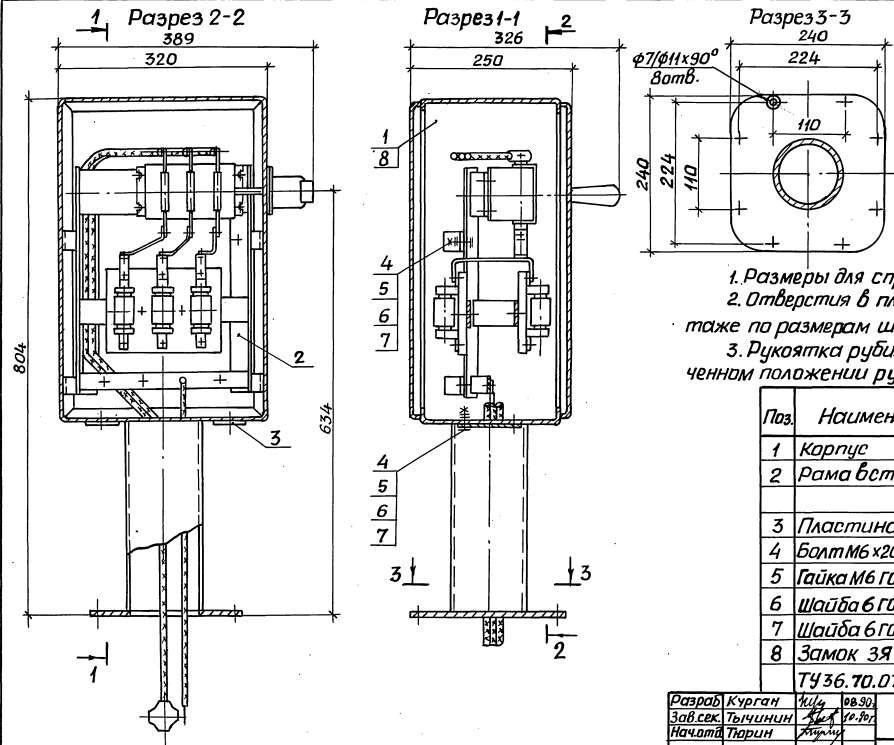
Инв. и табл. Подпись и дата, Взам.инв.

Разраб.	Курган	Курган	08.90
Зав. сек.	Тычинин	Тычинин	10.70
Нач. отд.	Тюрин	Тюрин	
Н. контр.	Тычинин	Тычинин	

5.407-128.2-10 ТБ

Таблица
выбора чертежей

Стандия	Лист	Листов
Р	1	1
УГППКИ ТЯЖПРОМЭЛЕКТРОПРОЕКТ ХАРЬКОВ		



1. Размеры для справок.
2. Отверстия в пластинах (раз. 3) выполняются на монтаже по размерам щупцов гибких выводов.
3. Рукоятка рубильника снимается только в выключенном положении рубильника.

Поз.	Наименование	Кол. на		Обозначение документа
		—	01	
1	Корпус	1	1	5.407-128.2-30
2	Рама вставная	1	1	5.407-128.2-40
			1	- 01
3	Пластина	2	2	5.407-128.2-21
4	Болт М6 х 20 ГОСТ 7798-70	8	8	
5	Гайка М6 ГОСТ 5915-70	8	8	
6	Шайба 6 ГОСТ 14371-78	8	8	
7	Шайба 6 ГОСТ 6402-70	8	8	
8	Замок ЗЯ-4У1			
	ТУ 36.70.07.0914-12-89	2	2	

Разраб	Курган	И.И.	108.90
Зав.сек.	Тычинин	И.И.	108.90
Начальн	Торин	И.И.	
Н.контр.	Тычинин	И.И.	

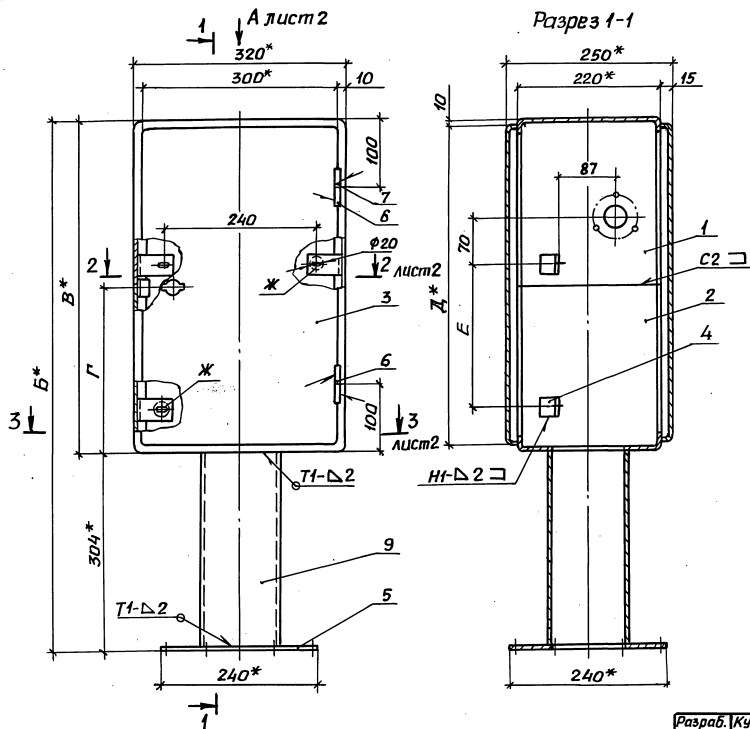
5.407-128.2-20

Колонка
распределительная
с предохранителями
на 2 группы

Страна	Масса	Масштаб
Р	С.м. табл.	1:5
Лист	Листов 1	
УЧПГКИ ТЯЖПРОМЭЛЕКТРОПРОЕКТ ХАРЬКОВ		

Обозначение документа	Сечение жил магистрали, мм ²	Масса, кг
5.407-128.2-20	10	19,3
-01	16...35	19,4

Изд. и глав. Платить с двенадцати Восток-индустри



1. Продолжение спецификации см. лист 2.

2* Размеры для справок.

3. Сварку выполнить по ГОСТ 5264-80.

4. Покрытие эмаль ПФ-115 серая. УИ. 43

5. Символ электрического напряжения

ГОСТ 12.4.026-76 нанести эмалью ПФ-115 красной. УИ. 43.

6. Поверхности Ж зачистить с двух сторон до металлического блеска и смазать смазкой ЦИАТИМ-201 ГОСТ 6267-74.

Поз	Наименование	Кол. на		Обозначение документа
		—	01	
1	Короб верхний	1		5.407-128.2-31
			1	-01
2	Короб нижний	1		5.407-128.2-32
			1	-01
3	Дверь	2		5.407-128.2-33 - 02
			2	-03

Обозначение документа	Рис.	Размеры, мм					Масса, кг
		Б	В	Г	Д	Е	
5.407-128.2-30	1	804	500	250	480	215	13,5
-01	2	1004	700	350	680	405	16,6

Разраб.	Курган	Ищ	08.90
Зав. сек.	Тычинин	Ищ	10.10
Нач. отд.	Тюрин	Ищ	
И. контр.	Тычинин	Ищ	

5.407-128.2-30

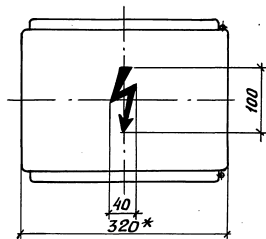
Корпус

Сталь	Масса	Масштаб
Р	см.	1:5
Лист 1	Листов 2	
УГПКИ ТЯЖПРОМЭЛЕКТРОПРОЕКТ ХАРЬКОВ		

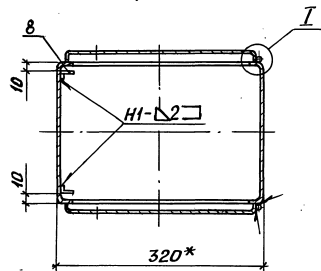
копировал лагу

24621-02 7 формат А3

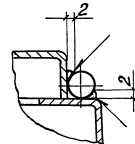
Вид А лист 1



Разрез 2-2 лист 1



М1:1



Разрез 3-3 лист 1

Рис.1

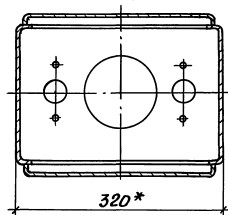
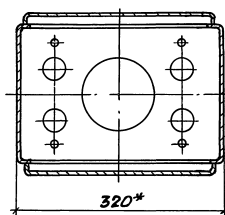


Рис.2



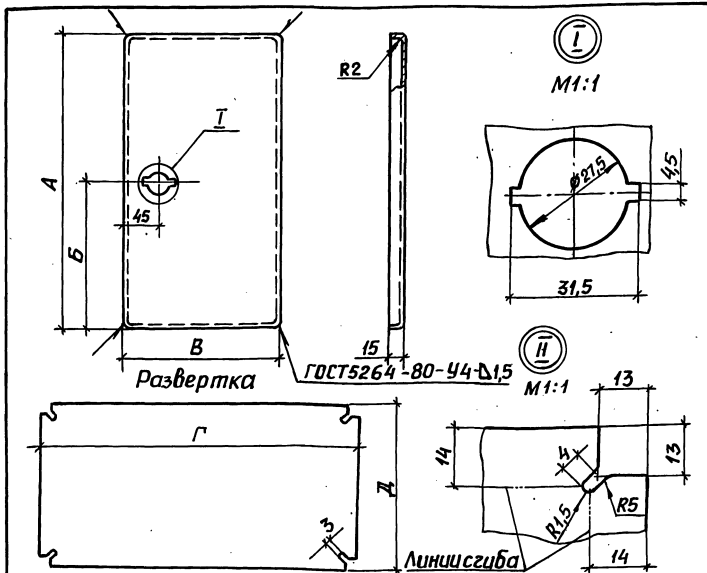
Поз.	Наименование	Кол. на		Обозначение документа
		—	01	
4	Угольник	4	4	5.407-128.2-34
5	Пластина	1	1	5.407-128.2-35
6	Втулка	4	4	5.407-128.2-36
7	Ось	4	4	5.407-128.2-37
8	Скоба	2	2	5.407-128.2-38
9	Труба 120x2			
	Гост 8734-75, $\rho=300$;			
	1,76 кг	1	1	без черт.

5.407-128.2-30

Лист

2

Капирава Ляг 24621-02 8 Формат А3



ГОСТ 5264-80-У4-Δ15

Обозначение документа	Размеры, мм					Масса, кг
	А	Б	В	Г	Д	
5.407-128.2-33	380	190	200	404	224	1,1
-01	380	190	300	404	324	1,5
-02	480	240	300	504	324	1,9
-03	680	340	300	704	324	2,7

Инв.№ подл. Подпись и дата

Разраб. Курган	Курган	Курган	08.90.
Зав.сек. Тычинин	Тычинин	Тычинин	19.91.
Нач.отд. Тюрин	Тюрин	Тюрин	
Н.контр. Тычинин	Тычинин	Тычинин	

5.407-128.2-33

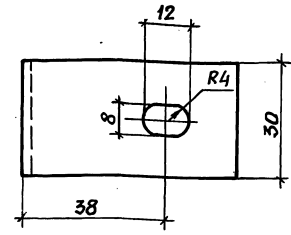
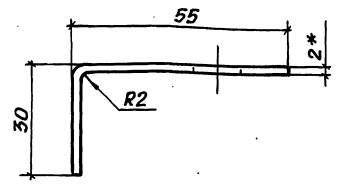
Дверь

Стадия	Масса	Масштаб
Р	См. табл.	1:5
Лист	Листов 1	

Лист 2/к Б-ПН-0-15 ГОСТ 19903-74
К260В-4-15 ГОСТ 16523-89

Копировал Лазарь

Формат А4



- 1.* Размер для справок.
2. Длина развертки 81мм.

Инв.№ подл. Подпись и дата

Разраб. Курган	Курган	Курган	08.90.
Зав.сек. Тычинин	Тычинин	Тычинин	19.91.
Нач.отд. Тюрин	Тюрин	Тюрин	
Н.контр. Тычинин	Тычинин	Тычинин	

5.407-128.2-34

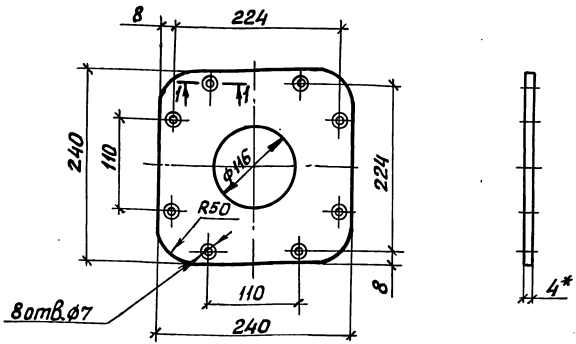
Угольник

Стадия	Масса	Масштаб
Р	0,04	1:1
Лист	Листов 1	

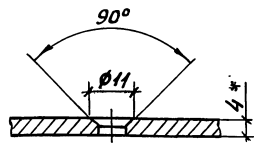
Лист 2/к Б-ПН-0-20 ГОСТ 19903-74
К260В-4-15 ГОСТ 16523-89

Копировал Лазарь

24621-02 10 формат А4



Разрез 1-1
M1:1



* Размер для справок

Инв. подл. Подпись и дата Взам. инв. №

Разраб.	Курган	Кель	08.90
Зав. сек.	Тычинин	Хвост	г.р. №
Нач. отд.	Тюрин	Хвост	
И.контр.	Тычинин	Хвост	

5.407-128.2-35

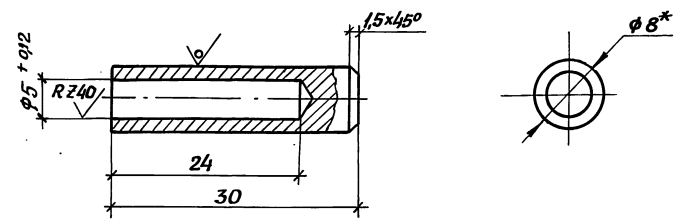
Пластина

Стадия	Масса	Масштаб
Р	1,47	1:5
Лист	Листов 1	
УГ ППК И ТЯЖПРОМЭЛЕКТРОПРОЕКТ ХАРЬКОВ		

Лист 6-ПН-0-40 ГОСТ 19903-74
Ст 3 кл ГОСТ 14637-89

Копировал Лягу

формат А4



* Размер для справок

Инв. подл. Подпись и дата Взам. инв. №

Разраб.	Курган	Кель	08.90
Зав. сек.	Тычинин	Хвост	г.р. №
Нач. отд.	Тюрин	Хвост	
И.контр.	Тычинин	Хвост	

5.407-128.2-36

Втулка

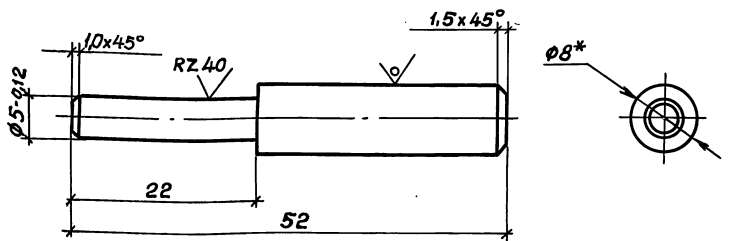
Стадия	Масса	Масштаб
Р	0,01	2:1
Лист	Листов 1	
УГ ППК И ТЯЖПРОМЭЛЕКТРОПРОЕКТ ХАРЬКОВ		

Круг 8-В ГОСТ 2590-88
Ст 3 кл I-1 ГОСТ 535-88

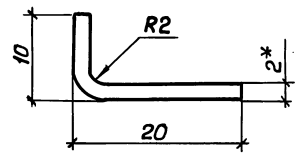
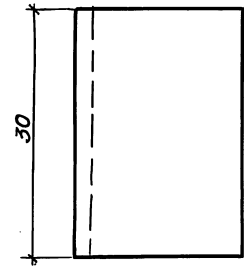
Копировал Лягу

24621-02 И

формат А4



* Размер для справок



1.* Размер для справок.
2. Длина развертки 26 мм.

Шкв. и год. Подпись и дата. Взам. инв. №

Разраб.	Курган	Кур	08.90	5.407-128.2-37	Стадия	Масса	Масштаб
Зав. сек.	Тычинин	Тыч	10.90				
Нач. отд.	Тюрин	Тюр					
Ось					Р	0,02	2:1
				Лист	Листов 1		
Круг 8-в ГОСТ 2590-88				УГ ППК И ТЯЖПРОМЭЛЕКТРОПРОЕКТ ХАРЬКОВ			
И. контр.	Тычинин	Тыч		Формат А4			

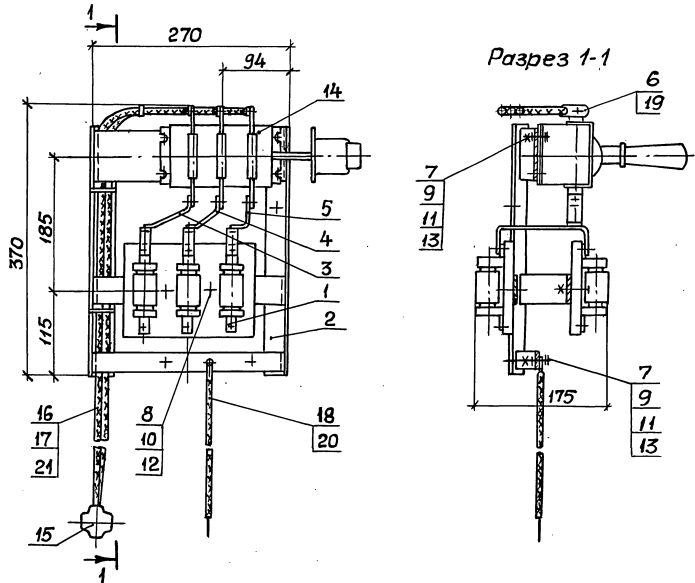
Копировал *Акс*

Шкв. и год. Подпись и дата. Взам. инв. №

Разраб.	Курган	Кур	08.90	5.407-128.2-38	Стадия	Масса	Масштаб
Зав. сек.	Тычинин	Тыч	10.90				
Нач. отд.	Тюрин	Тюр					
Скоба					Р	0,01	2:1
				Лист	Листов 1		
Круг 8-в ГОСТ 2590-88				УГ ППК И ТЯЖПРОМЭЛЕКТРОПРОЕКТ ХАРЬКОВ			
И. контр.	Тычинин	Тыч		Формат А4			

Копировал *Акс*

24621-02 12 Формат А4



1. Продолжение спецификации см. лист 2.
2. Размеры для справок.

Поз.	Наименование	Кол. на		Обозначение документа
		-	01	
<u>Сборочные единицы</u>				
1	Блок	2	2	5.407-128.2-50
2	Рама	1	1	5.407-128.2-60
3	Шина фазы „А“	1	1	5.407-128.2-70
4	Шина фазы „В“	1	1	5.407-128.2-80
5	Шина фазы „С“	1	1	5.407-128.2-90
<u>Детали</u>				
6	Шайба-звездочка	3		5.407-128.2-41
<u>Стандартные изделия</u>				
7	Винт 6Мх16 ГОСТ 17473-80	7	7	
8	Болт М8х30 ГОСТ 7798-70	4	4	
9	Гайка М6 ГОСТ 5915-70	7	7	
10	Гайка М8 ГОСТ 5915-70	4	4	
11	Шайба 6 ГОСТ 11371-78	7	7	
12	Шайба 8 ГОСТ 11371-78	4	4	
13	Шайба 6 ГОСТ 6402-70	7	7	

Обозначение документа	Сечение жил магистралей, мм ²	Масса, кг
5.407-128.2-40	10	5,3
-01	16... 35	5,4

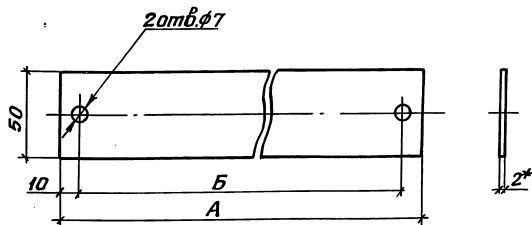
Разраб. КЧРГАН	Илл.	08.90.
Зав.сек. ТЫЧИННИН	Илл.	08.90.
Нач.отд. ТЮРИН	Илл.	
И.КОНТР. ТЫЧИННИН	Илл.	

5.407-128.2-40

Рама вставная	Стадия	Масса	Масштаб
	Р	См. табл.	1:5
	Лист 1	Листов 2	

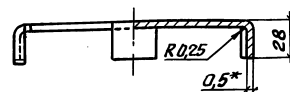
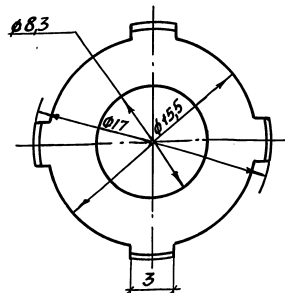
УГППКИ
ТЯЖПРОМЭЛЕКТРОПРОЕКТ
ХАРЬКОВ

Илл. и табл. Подпись и дата. Весом илл. и табл.

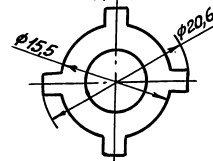


Обозначение документа	Размеры, мм		Масса, кг
	А	Б	
5.407-128.2-21	100	80	0,08
-01	180	160	0,14

* Размер для справок



Развертка М2:1



1. * Размер для справок.
2. Покрытие Ц.б.

Шкала: 1:1

Разраб.	Курган	Илл.	08.90
Зав.сек.	Тычинин	Илл.	12.92
Нач.отд.	Тюрин	Илл.	
Н.контр.	Тычинин	Илл.	

5.407-128.2-21

Пластина

Стадия	Масса	Масштаб
Р	См. табл.	4:1
Лист	Листов 1	

Лист № 1/к Б-ПН-0-2, ГОСТ 9903-74
К2608-4-IV ГОСТ 16523-89

УГППКИ
ТЯЖПРОМЭЛЕКТРОПРОЕКТ
ХАРЬКОВ

Формат А4

Копировал Лазур

Шкала: 1:1

Разраб.	Курган	Илл.	08.90
Зав.сек.	Тычинин	Илл.	12.92
Нач.отд.	Тюрин	Илл.	
Н.контр.	Тычинин	Илл.	

5.407-128.2-41

Шайба-звездочка

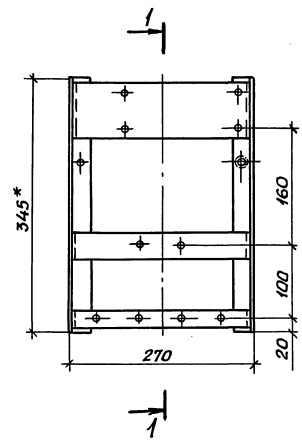
Стадия	Масса	Масштаб
Р	0,001	4:1
Лист	Листов 1	

Лента ЛМЦ58-2-Н-0,5x48
ГОСТ 2208-75

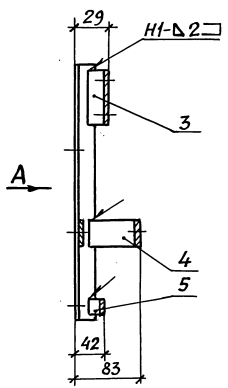
УГППКИ
ТЯЖПРОМЭЛЕКТРОПРОЕКТ
ХАРЬКОВ

Формат А4

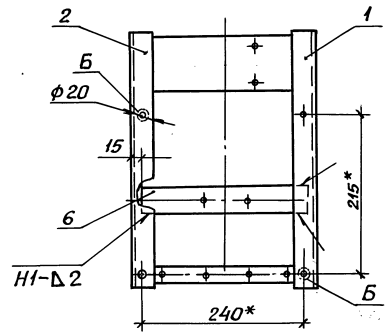
Копировал Лазур



Разрез 1-1



Вид А



- 1.* Размеры для справок.
2. Сварку выполнять по ГОСТ 5264-80.
3. Покрытие эмаль ПФ-115 серая. № 43, за исключением луженных поверхностей и поверхностей Б.
4. Поверхности Б зачистить с двух сторон до металлического блеска и смазать смазкой ЦИАТИМ-201 ГОСТ 6267-74,

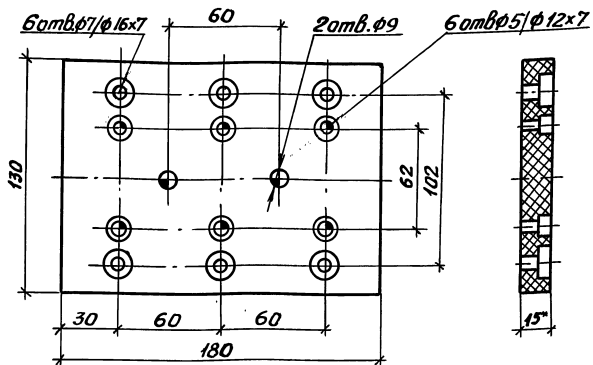
Поз.	Наименование	кол.	Обозначение документа
1	Стойка	1	5.407-128.2-61
2	Стойка	1	5.407-128.2-62
3	Скоба	1	5.407-128.2-63
4	Скоба	1	5.407-128.2-64
5	Скоба	1	5.407-128.2-65
6	Полоса	1	5.407-128.2-66

Исполн. [blank], Проверил [blank], Утвердил [blank]

Разраб.	Курган	ИИИ	08.90
Зав. сек.	Тычинин	Ф.И.О.	19.10.
Нач. отд.	Торин	Ф.И.О.	
И.контр.	Тычинин	Ф.И.О.	

5.407-128.2-60

Рама	Стадия	Масштаб	Масштаб
	Р	1:38	1:5
	Лист	Листов 1	
УГ ПЛКИ ТЯЖПРОМ/ЛЕК ТРОПРОЕКТ ХАРЬКОВ			



* Размер для справок

Разраб.	Курган	И.И.	08.90
Зав.сек	Тычинин	И.И.	16.91.
Нач.отд.	Тюрин	И.И.	
И.контр.	Тычинин	И.И.	

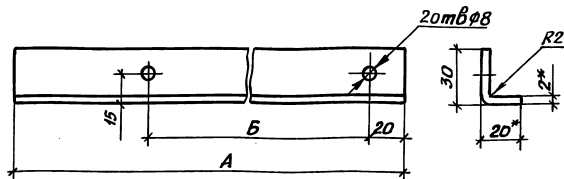
5407-128.2-51

Плита

Стадия	Масса	Масштаб
Р	0,47	1:2
Лист	Листов 1	
Летинаке и ГОСТ 2718-74		
УГППКИ ТЯЖПРОМЭЛЕКТРОПРОЕКТ ХАРЬКОВ		

Копировал Лазарь

Формат А4



Обозначение документа	Размеры, мм			Масса, кг
	А	Б	Длина развертки	
5.407-128.2-61	345	215	46	0,25
-01	535	405		0,40

* Размеры для справок.

Разраб.	Курган	И.И.	08.90
Зав.сек	Тычинин	И.И.	16.91.
Нач.отд.	Тюрин	И.И.	
И.контр.	Тычинин	И.И.	

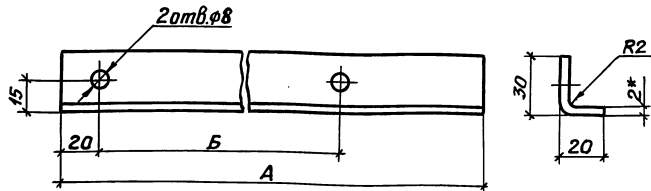
5407-128.2-61

Стойка

Стадия	Масса	Масштаб
Р	См. табл.	1:2
Лист	Листов 1	
УГППКИ ТЯЖПРОМЭЛЕКТРОПРОЕКТ ХАРЬКОВ		

Копировал Лазарь

24621-02 17 формат А4



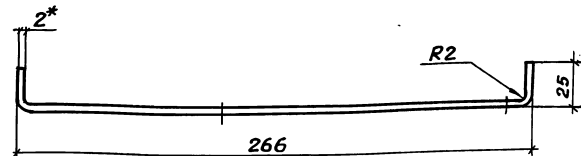
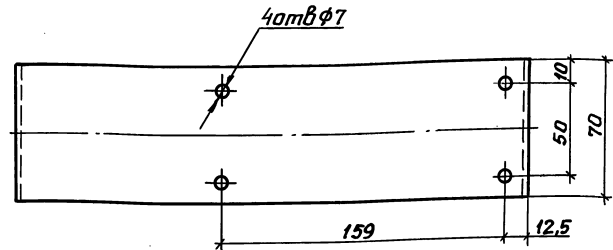
Обозначение документа	Размеры, мм			Масса, кг
	А	Б	Длина развертки	
5.407-128.2-62	345	215	46	0,25
-01	535	405		0,40

* Размер для справок.

Разраб. Курган	Иль	08.902	5.407-128.2-62	Стадия	Масса	Масштаб
Зав.сек. Тычинин	Иль	10.102				
Нач.отб. Тюрин	Иль					
			Стойка	р	СМ. табл.	1:2
			Лист	Листов 1		
Н.контр. Тычинин	Иль		Лист 2/к	Б-ПН-0-2.0 ГОСТ 19903-74 ТЯЖПРОМЭЛЕКТРОПРОЕКТ ХАРЬКОВ		

Копировал Лезь

формат А4

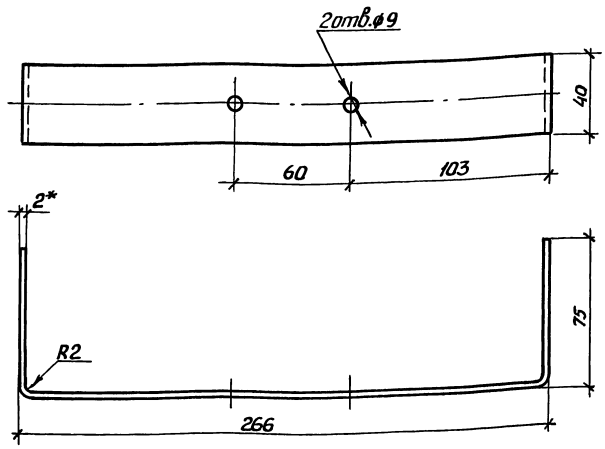


- 1.* Размер для справок
2. Длина развертки 308мм.

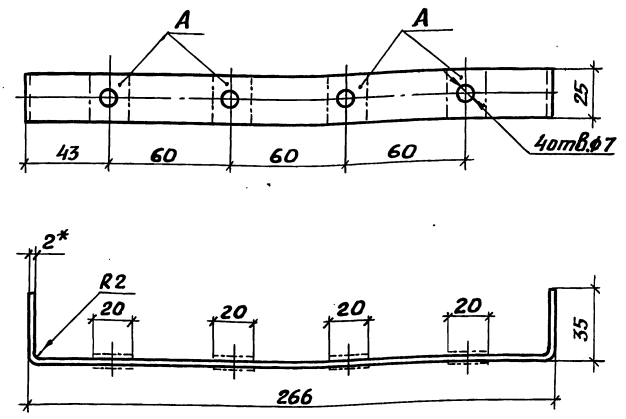
Разраб. Курган	Иль	08.902	5.407-128.2-63	Стадия	Масса	Масштаб
Зав.сек. Тычинин	Иль	10.102				
Нач.отб. Тюрин	Иль					
			Скаба	р	0,34	1:2
			Лист	Листов 1		
Н.контр. Тычинин	Иль		Лист 2/к	Б-ПН-0-2.0 ГОСТ 19903-74 К260В-4-1У ГОСТ 16523-89 ТЯЖПРОМЭЛЕКТРОПРОЕКТ ХАРЬКОВ		

Копировал Лезь

24621-02 18 формат А4



- 1.* Размер для справок.
- 2. Длина развертки 408 мм.



- 1.* Размер для справок.
- 2. Поверхности А лудить с двух сторон.
- 3. Длина развертки 328 мм.

Инв. л. табл. Подпись и дата. Взам. инв. л.

Разраб.	Курган	Иль	08.90.
Зав. сек.	Тычинин	Иль	10.90.
Нач. отд.	Тюрин	Иль	
И.контр.	Тычинин	Иль	

5.407-128.2-64

Скоба

Стадия	Масса	Масштаб
Р	0,26	1:2
Лист	Листов 1	

Лист № 1/Б-ПН-0-2.0 ГОСТ 19903-74
 К260В-4-1/У ГОСТ 16523-89
 УГПКИ
 ТЯЖПРОМЭЛЕКТРОПРОЕКТ
 ХАРЬКОВ

Копировал Илья

формат А4

Инв. л. табл. Подпись и дата. Взам. инв. л.

Разраб.	Курган	Иль	08.90.
Зав. сек.	Тычинин	Иль	10.90.
Нач. отд.	Тюрин	Иль	
И.контр.	Тычинин	Иль	

5.407-128.2-65

Скоба

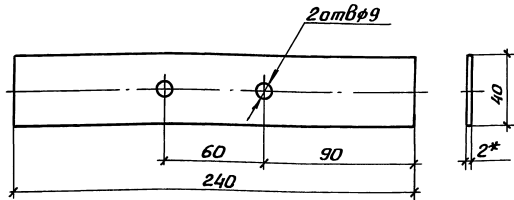
Стадия	Масса	Масштаб
Р	0,13	1:2
Лист	Листов 1	

Лист № 1/Б-ПН-0-2.0 ГОСТ 19903-74
 К260В-4-1/У ГОСТ 16523-89
 УГПКИ
 ТЯЖПРОМЭЛЕКТРОПРОЕКТ
 ХАРЬКОВ

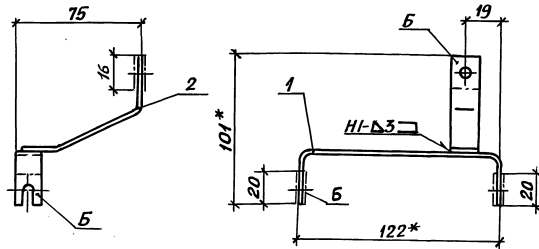
Копировал Илья

24621-02 19

формат А4



* Размер для справок



- 1.* Размеры для справок.
2. Сварку выполнять по ГОСТ 14806-80.
3. Покрытие эмаль ПФ-115 желтая. V. УЗ, за исключением поверхностей Б.
4. Поверхности Б зачистить с двух сторон до металлического блеска и смазать смазкой ЦИАТИМ-201 ГОСТ 6267-74.

Поз	Наименование	Кол	Обозначение документа
1	Шина	1	5.407-128.2-71
2	Шина	1	5.407-128.2-72

Шифр и логотип. Подпись и дата. Раздел, подраздел

Разраб	Курган	И.И.	08.90.
Зав. сек.	Тычинин	И.И.	08.90.
Нач. отд.	Тюрин	И.И.	
И.контр.	Тычинин	И.И.	

5.407-128.2-66

Полоса

Сталь Масса Машштаб

P 0,15 1:2

Лист Листов 1

Лист № 6-ПН-0-2.01 ГОСТ 9903-74
К260В-4-1У ГОСТ 16523-89

УГ ППКИ
ТЯЖПРОМЭЛЕКТРОПРОЕКТ
ХАРЬКОВ

Формат А4

Копирован Лазер

Шифр и логотип. Подпись и дата. Раздел, подраздел

Разраб	Курган	И.И.	08.90.
Зав. сек.	Тычинин	И.И.	08.90.
Нач. отд.	Тюрин	И.И.	
И.контр.	Тычинин	И.И.	

5.407-128.2-70

Шина фазы "А"

Сталь Масса Машштаб

P 0,03 1:2

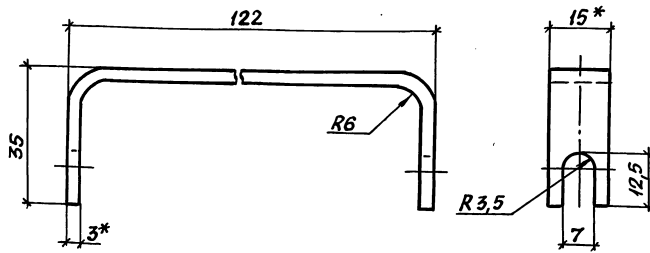
Лист Листов 1

УГ ППКИ
ТЯЖПРОМЭЛЕКТРОПРОЕКТ
ХАРЬКОВ

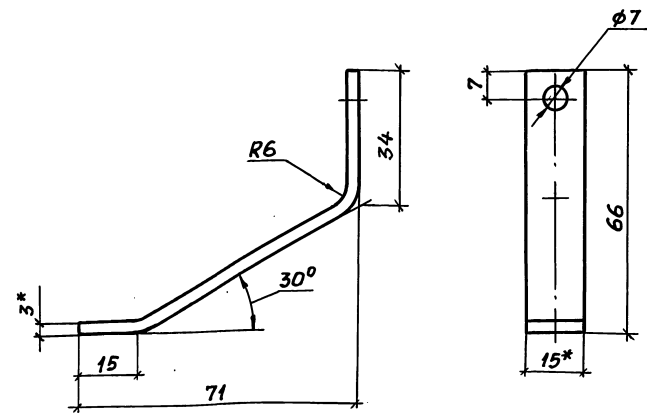
Формат А4

Копирован Лазер

24621-02 20



1* Размеры для справок.
2. Длина развертки 178мм.



1* Размеры для справок.
2. Длина развертки 110 мм.

Инв. и подл. Подпись и дата. Взам. инв. №

Разраб.	Курган	И.И.	08.90.
Эв.сек.	Тычинин	И.И.	10.90.
Нач.отд.	Тюрин	И.И.	
И.контр.	Тычинин	И.И.	

5.407-128.2-71

Шина

Стадия	Масса	Масштаб
Р	0,02	1:1
Лист	Листов 1	
УГППКИ ТЯЖПРОМЭЛЕКТРОПРОЕКТ ХАРЬКОВ		

Шина
АД31Т-3х15ГОСТ15176-89Е

Копиравал Лазарь

Формат А4

Инв. и подл. Подпись и дата. Взам. инв. №

Разраб.	Курган	И.И.	08.90.
Эв.сек.	Тычинин	И.И.	10.90.
Нач.отд.	Тюрин	И.И.	
И.контр.	Тычинин	И.И.	

5.407-128.2-72

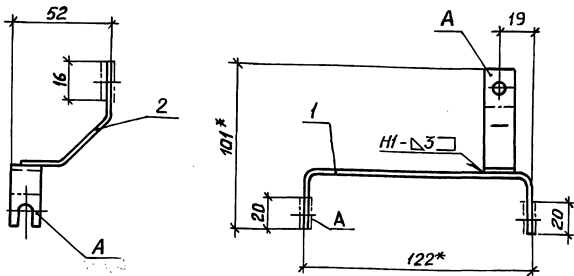
Шина

Стадия	Масса	Масштаб
Р	0,01	1:1
Лист	Листов 1	
УГППКИ ТЯЖПРОМЭЛЕКТРОПРОЕКТ ХАРЬКОВ		

Шина
АД31Т-3х15ГОСТ15176-89Е

Копиравал Лазарь

24621-02 21 Формат А4



- 1* Размеры для справок.
2. Сварку выполнить по ГОСТ 14806-80.
3. Покрытие эмаль ПФ-115 зеленая, в. ч. 43, за исключением поверхностей А.
4. Поверхности А зачистить с двух сторон до металлического блеска смазать смазкой ЦИАТИМ-201 ГОСТ 6267-74.

Поз.	Наименование	кол.	Обозначение документа
1	Шина	1	5.407-128.2-71
2	Шина	1	5.407-128.2-81

Разработчик	Курган	И.И.	08.90
Заб. сек.	Тычинин	И.И.	№ 912
Нач. отд.	Тюрин	И.И.	
И.контр.	Тычинин	И.И.	

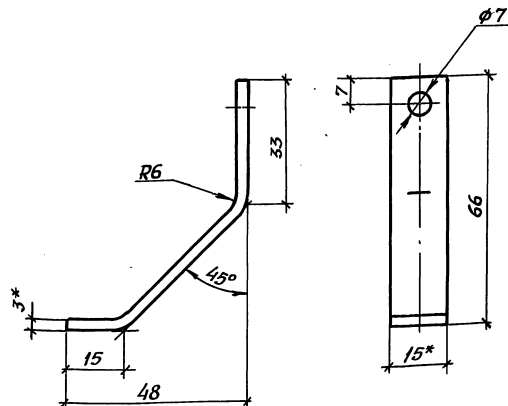
5.407-128.2-80

Шина фазы „В”

Сталь	Масса	Масштаб
Р	0,03	1:2
Лист	Листов 1	
УГППКИ ТЯЖПРОМЭЛЕКТРОПРОЕКТ ХАРЬКОВ		

Формат А4

Капирова Ладя



- 1.* Размеры для справок.
2. Длина развертки 91мм.

Разработчик	Курган	И.И.	08.90
Заб. сек.	Тычинин	И.И.	№ 912
Нач. отд.	Тюрин	И.И.	
И.контр.	Тычинин	И.И.	

5.407-128.2-81

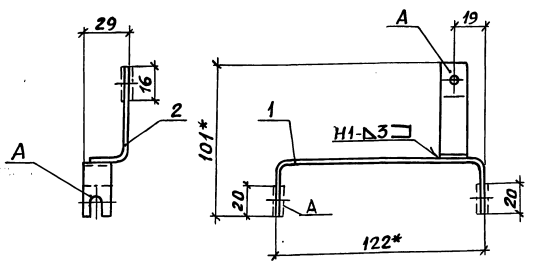
Шина

Шина
АД31Т-3×15 ГОСТ 15176-89Е

Сталь	Масса	Масштаб
Р	0,01	1:1
Лист	Листов 1	
УГППКИ ТЯЖПРОМЭЛЕКТРОПРОЕКТ ХАРЬКОВ		

Капирова Ладя

24621-02 22 Формат А4



- 1.* Размеры для справок.
2. Сварку выполнить по ГОСТ 14806-80.
3. Покрытие эмаль ПФ-115 красная. У.УЗ, за исключением поверхностей А.
4. Поверхности А зачистить с двух сторон до металлического блеска и смазать смазкой ЦИАТИМ-201 по ГОСТ 6267-74.

Поз	Наименование	Кол.	Обозначение документа
1	Шина	1	5.407-128.2-71
2	Шина	1	5.407-128.2-91

Имя, отчество, фамилия и должность исполнителя

Разработчик: Курган
Зав. сек. Тычинин
Нач. отд. Горин
И.конт. Тычинин

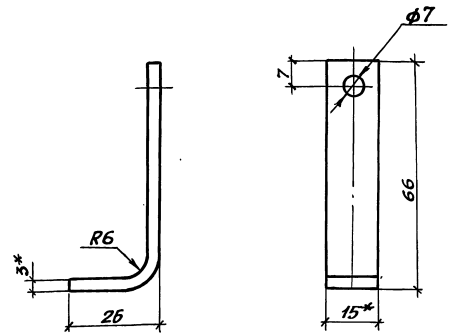
5.407-128.2-90

Шина фазы „С“

Сталь	Масса	Масштаб
Р	0,03	1:2
лист 1 листов 1		
УГППКИ ТЯЖПРОМЭЛЕКТРОПРОЕКТ ХАРЬКОВ		

Капуравал Лаз

Формат А4



- 1.* Размеры для справок.
2. Длина развертки 81 мм.

Имя, отчество, фамилия и должность исполнителя

Разработчик: Курган
Зав. сек. Тычинин
Нач. отд. Горин
И.конт. Тычинин

5.407-128.2-91

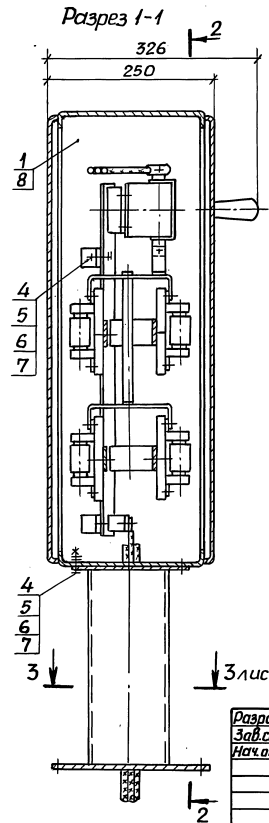
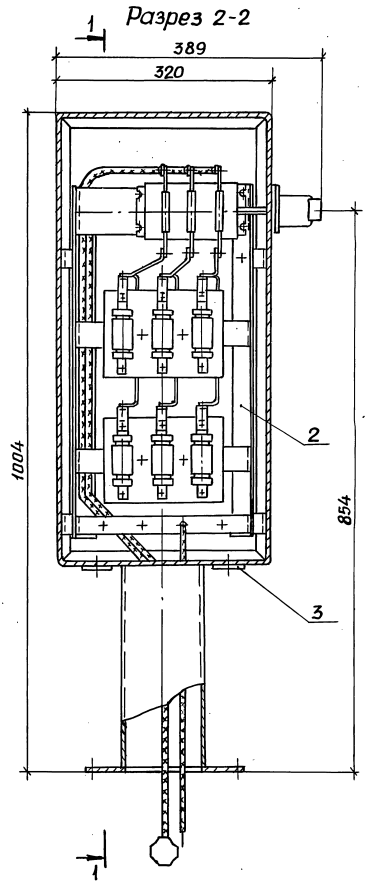
Шина

Сталь	Масса	Масштаб
Р	0,01	1:1
лист 1 листов 1		
УГППКИ ТЯЖПРОМЭЛЕКТРОПРОЕКТ ХАРЬКОВ		

Капуравал Лаз

24621-02 23 Формат А4

Шина
АД,31Т-3х15 ГОСТ 8776-89Е



Обозначение документа	Сечение жил магистралей, мм ²	Масса, кг
5.407-128.2-100	10	25,3
-01	16 ÷ 35	25,7

1. Размеры для справок.
2. Отверстия в пластинах (поз.3) выполняются на монтаже по замерам щупцов гибких выводов.
3. Ручка рубильника снимается только в выключенном положении рубильника.

Поз.	Наименование	кол. на — 01	Обозначение документа
1	Корпус	1 1	5.407-128.2-30 -01
2	Рама вставная	1	5.407-128.2-110
		1	-01
3	Пластина	2 2	5.407-128.2-21 - 01
4	Болт М6х20 ГОСТ 7798-70	8 8	
5	Гайка М6 ГОСТ 5915-70	8 8	
6	Шайба 6 ГОСТ 11371-78	8 8	
7	Шайба 6 ГОСТ 6402-70	8 8	
8	Замок ЗЯ-4У1		
	ТУ 36.70.07.0914-12-89	2 2	

3 лист 2

Имя и фамилия Подпись и дата Взам. инв. №

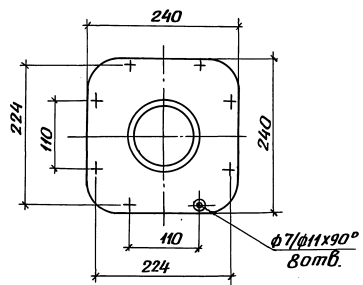
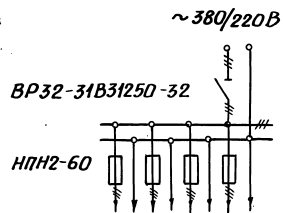
Разработ	Курган	И.И.	№ 30
Зав. сек.	Тычинин	И.И.	№ 10
Нач. отд.	Тюрин	И.И.	№ 10
И.контр.	Тычинин	И.И.	№ 10

5.407-128.2-100

Колонка распределительная с предохранителями на 4 группы

Сталь	Масса	Машиная
Р	см. табл.	1:5
Лист 1	Листов 2	
УГППКИ ТЯЖПРОМЭЛЕКТРОПРОЕКТ ХАРЬКОВ		

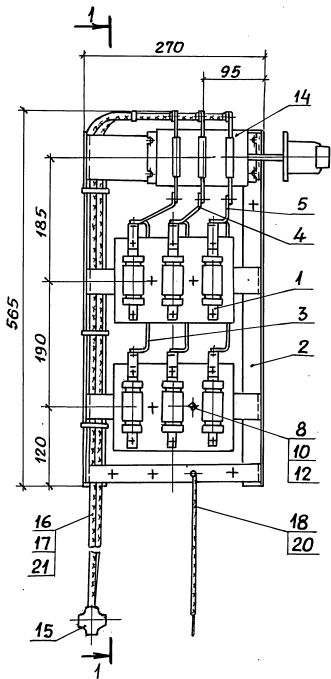
Разрез 3-3 лист 1

Схема электрическая
принципиальная

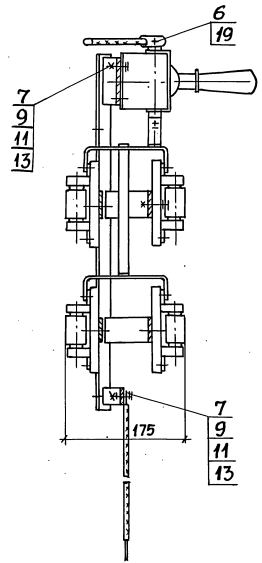
5.407-128.2-100

Лист

2



Разрез 1-1



Обозначение документа	Сечение жил магистралей, мм ²	Масса, кг
5.407-128.2-110	10	8,2
-01	16...35	8,6

1. Продолжение спецификации см. лист 2.
2. Размеры для справок.

Поз.	Наименование	Кол. на		Обозначение документа
		-	01	
<u>Сборочные единицы</u>				
1	Блок	4	4	5.407-128.2-50
2	Рама	1	1	5.407-128.2-120
3	Шина фазы „А“	1	1	5.407-128.2-130
4	Шина фазы „В“	1	1	5.407-128.2-140
5	Шина фазы „С“	1	1	5.407-128.2-150
<u>Детали</u>				
6	Шайба-звездочка	3	-	5.407-128.2-41

Инв. и подл. Подписи и дата. Элект. инв. и подл.

Разраб.	Курган	И.И.	08.90
Зав. эк.	Тычинин	И.И.	11.90г.
Нач. отд.	Тюрин	И.И.	
И. контр.	Тычинин	И.И.	

5.407-128.2-110

Рама вставная

Ставка	Масса	Масштаб
Р	СМ, табл	1:5
Лист 1	Листов 2	
УГ ППК И ТЯЖПРОМЭЛЕКТРОПРОЕКТ ХАРЬКОВ		

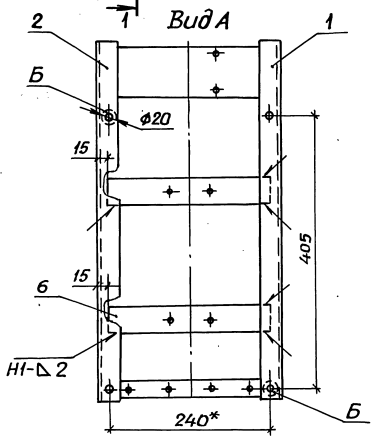
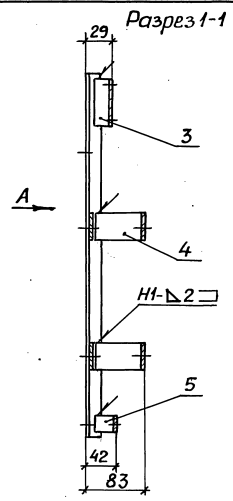
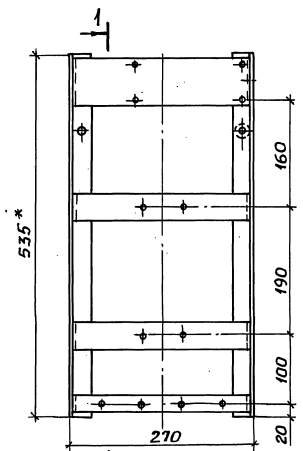
Поз.	Наименование	Кол. на		Обозначение документа
		—	01	
16	Лента ЛМ5 УХЛ2			
	7436-2699-85; м	0,5	0,5	
17	Кнопка 3,5			
	ТУ 36-2699-85	10	10	
18	Шайба-звездочка У19 У3	1	1	
19	Наконечник кабельный			
	25-8-7МА УХЛ3			
	ГОСТ 9581-80		3	
	<u>Материалы</u>			
	Провод АПВ ГОСТ 6323-79Е			
20	6, м	07		
	10, м		07	
21	10, м	50		
	25, м		50	

Поз.	Наименование	Кол. на		Обозначение документа
		—	01	
	<u>Стандартные изделия</u>			
7	Винт М6х16 ГОСТ 17473-80	8	8	
8	Болт М6х30 ГОСТ 7798-70	8	8	
9	Гайка М6 ГОСТ 5915-70	8	8	
10	Гайка М8 ГОСТ 5915-70	8	8	
11	Шайба 6 ГОСТ 11371-78	8	8	
12	Шайба 8 ГОСТ 11371-78	8	8	
13	Шайба 6 ГОСТ 6402-70	8	8	
	<u>Прочие изделия</u>			
14	Выключатель врубной			
	ВР32-31В3 1250-32 УХЛ3			
	ТУ 16-642.033-85	1	1	
15	Сжим ответвитель-			
	ный ОСТ 36-69-82			
	У731 МУ3	3		
	У734 МУ3		3	

5.407-128.2-110

Лист

2



1.* Размеры для справок.

2. Сварку выполнить по ГОСТ 5264-80.

3. Покрытие эмаль ПФ-115 серая. № 43, за исключением луженных поверхностей и поверхностей Б.

4. Поверхности Б зачистить с двух сторон до металлического блеска и смазать смазкой ЦИАТИМ-201 ГОСТ 6267-74.

Поз.	Наименование	Кол.	Обозначение документа
1	Стойка	1	5.407-128.2-61-01
2	Стойка	1	5.407-128.2-62-01
3	Скоба	1	5.407-128.2-63
4	Скоба	2	5.407-128.2-64
5	Скоба	1	5.407-128.2-65
6	Полоса	2	5.407-128.2-66

Разраб.	Курбан	КШ	08.80
Зав.сек.	Тычицын	ТШ	08.90
Нач.отд.	Тюрин	ТШ	
Н.контр.	Тычицын	ТШ	

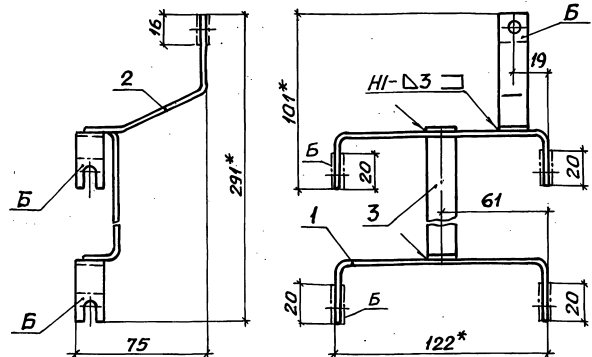
5.407-128.2-120

Рама

Стандарт	Масса	Масштаб
Р	2,1	1:5
Лист	Листов 1	
УГППКИ ТЯЖПРОМЭЛЕКТРОПРОЕКТ ХАРЬКОВ		

Капирова Лаз

24621-02 28 формат А3

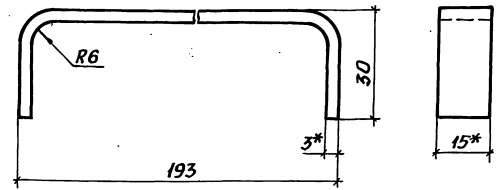


- 1.* Размеры для справок.
2. Сварку выполнить по ГОСТ 14806-80.
3. Покрытие эмаль ПФ-115 желтая. №. 93, за исключением поверхностей Б.
4. Поверхности Б зачистить с двух сторон до металлического блеска и смазать смазкой ЦИАТИМ-201 ГОСТ 6267-74.

Поз.	Наименование	Кол.	Обозначение документа
1	Шина	2	5.407-128.2-71
2	Шина	1	5.407-128.2-72
3	Шина	1	5.407-128.2-131

Изм. и табл. Подпись и дата	Разраб. Курган	№ 12	08.90	5.407-128.2-130	Шина фразы „А”	Зав. сек. Тычинин	№ 1	10.90	Станд. Масса Масштаб	р 0,09 1:2
	Нач. отд. Тюрин	№ 1				лист Листов 1				
							УГППКИ ТЯЖПРОМЭЛЕКТРОПРОЕКТ ХАРЬКОВ			
И.контр. Тычинин	№ 1									

Копировал Лазь Формат А4



- 1.* Размеры для справок.
2. Длина развертки 239 мм.

Изм. и табл. Подпись и дата	Разраб. Курган	№ 12	08.90	5.407-128.2-131	Шина	Зав. сек. Тычинин	№ 1	10.90	Станд. Масса Масштаб	р 0,05 1:1
	Нач. отд. Тюрин	№ 1				лист Листов 1				
							УГППКИ ТЯЖПРОМЭЛЕКТРОПРОЕКТ ХАРЬКОВ			
И.контр. Тычинин	№ 1									

Копировал Лазь 24621-02 29 Формат А4

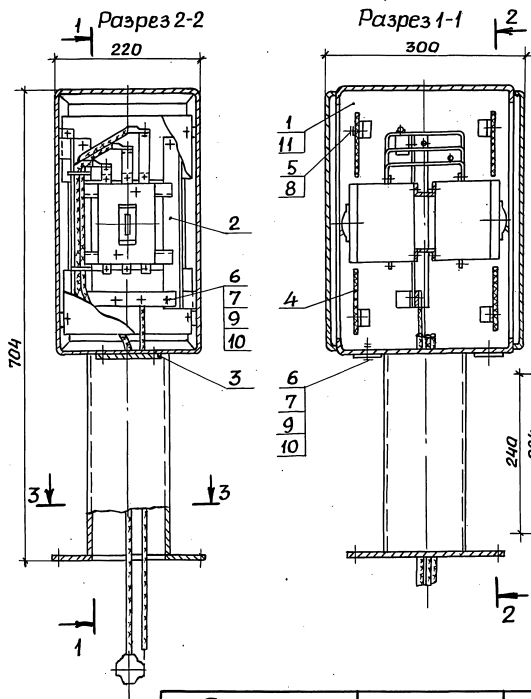
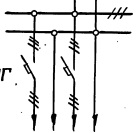


Схема электрическая
принципиальная
~ 380/220В



AK63-3МГ

1. Размеры для справок.
2. Отверстия в пластинах (поз.3) выполняются на монтаже по размерам шпунцев гибких вводв.

Поз.	Наименование	Кол. на		Обозначение документа
		-	01	
1	Корпус	1	1	5.407-128.2-170
2	Рама вставная	1		5.407-128.2-180
			1	-01
3	Пластина	2	2	5.407-128.2-21
4	Экран	4	4	5.407-128.2-161
5	Винт ВМ4x10 ГОСТ17473-80	8	8	
6	Болт М6x20 ГОСТ7798-70	8	8	
7	Гайка М6 ГОСТ5915-70	8	8	
8	Шайба 4 ГОСТ11371	8	8	
9	Шайба 6 ГОСТ11371	8	8	
10	Шайба 6 ГОСТ6402-70	8	8	
11	Замок ЗЯ-4У1			
	ТЧ36.70.07.0914-19-89	2	2	

Обозначение документа	Сечение жил магистралей, мм ²	Масса, кг
5.407-128.2-160	10	16,0
-01	16...35	16,3

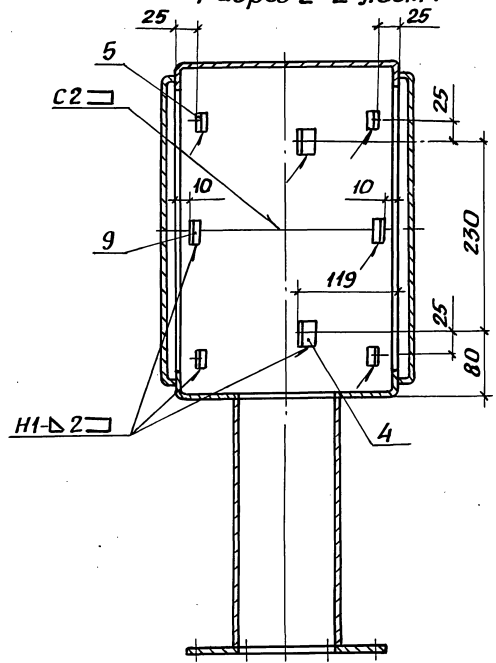
Разраб. Курган	Курган	08.90.
Зав. свк. Тычинин	Тычинин	19.90.
Нач. отв. Торин	Торин	
И. контр. Тычинин	Тычинин	

5.407-128.2-160

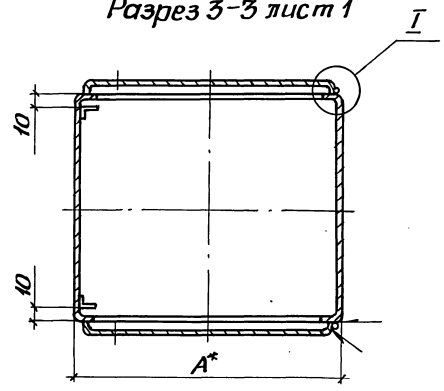
Колонка распределительная с автоматическими выключателями на 2 группы		Сталь	Масса	Масштаб
		Р	См. табл.	1:5
		Лист	Листов 1	
УГППКИ ТЯЖПРОМЭЛЕКТРОПРОЕКТ ХАРЬКОВ				

Изд. и табл. Подпись и дата. Взам. инв. №

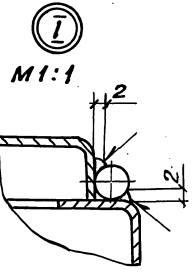
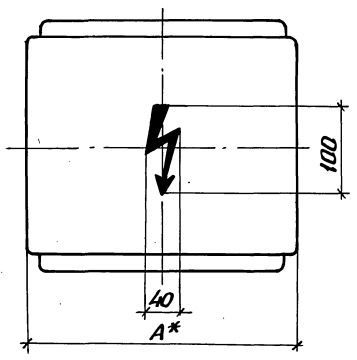
Разрез 2-2 лист 1



Разрез 3-3 лист 1



Вид А лист 1



Разрез 4-4 лист 1

Рис.1

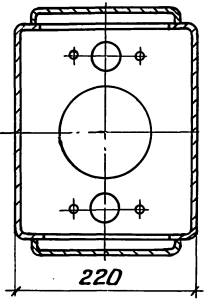
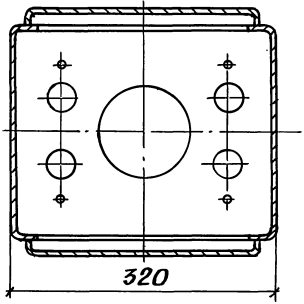


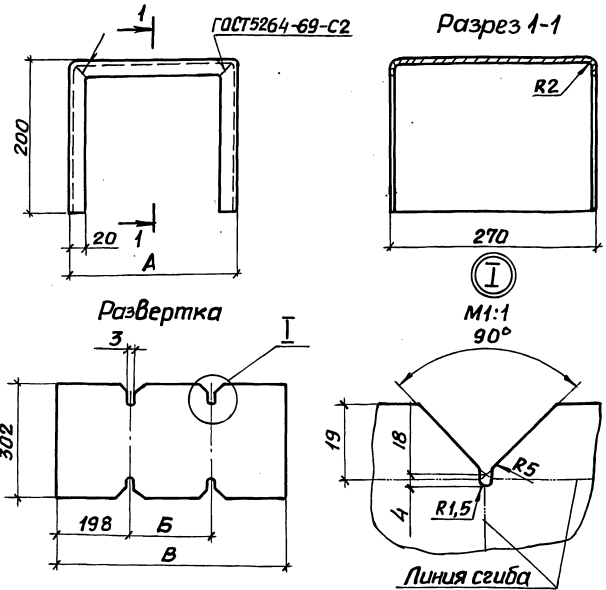
Рис.2



Ин. В.М. Подпись и дата. Взам.инв.№

5.407-128.2-170

Лист 2



Обозначение документа	Размеры, мм			Масса, кг
	А	Б	В	
5.407-128.2-172	220	216	612	2,9
-01	320	316	712	3,3

Инв. № табл. Подпись и дата Взам. инв. №

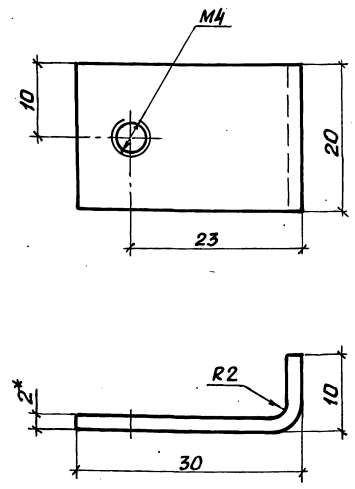
Разраб. Курган	И.И.	08.90
Зав. сек. Тычинин	И.И.	12.90
Нач. отд. Торчи	И.И.	
Н. контр. Тычинин	И.И.	

5.407-128.2-172

Короб верхний	Стадия	Масса	Масштаб
	р	См. табл.	1:5
	Лист	Листов 1	
Лист № 6-ПН-0-2 ГОСТ 19903-74	УГППКИ ТЯЖПРОМЭЛЕКТРОПРОЕКТ ХАРЬКОВ		

Копировал Лазер

Формат А4



- 1* Размер для справок.
- 2. Длина развертки 36 мм.

Инв. № табл. Подпись и дата Взам. инв. №

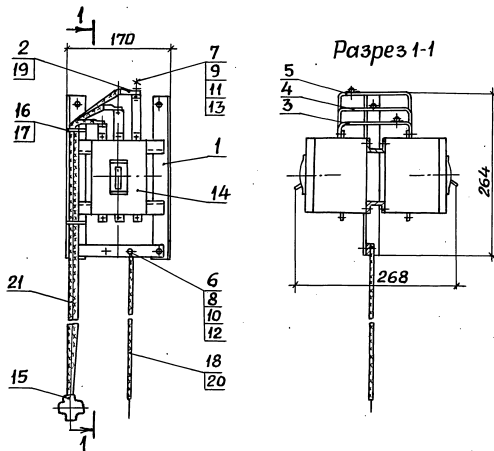
Разраб. Курган	И.И.	08.90
Зав. сек. Тычинин	И.И.	12.90
Нач. отд. Торчи	И.И.	
Н. контр. Тычинин	И.И.	

5.407-128.2-173

Угольник	Стадия	Масса	Масштаб
	р	0,01	2:1
	Лист	Листов 1	
Лист № 6-ПН-0-2 ГОСТ 19903-74	УГППКИ ТЯЖПРОМЭЛЕКТРОПРОЕКТ ХАРЬКОВ		

Копировал Лазер

24621-02 36 Формат А4



Обозначение документа	Сечение жил магистральных мм ²	Масса, кг
5.407-128.2-180	10	4,1
-01	16...35	4,4

1. Продолжение спецификации см. лист 2.
2. Размеры для справок.

Поз	Наименование	Кол. на -01	Обозначение документа
Сборочные единицы			
1	Рама	1 1	5.407-128.2-190
Детали			
2	Шайба-звездочка	3	5.407-128.2-41
3	Шина	1 1	5.407-128.2-181
4	Шина	1 1	-01
5	Шина	1 1	-02
Стандартные изделия			
6	Винт М6х6 ГОСТ 17473-80	2 2	
7	Болт М8х25 ГОСТ 7798-70	3 3	
8	Гайка М6 ГОСТ 5915-70	2 2	
9	Гайка М8 ГОСТ 5915-70	3 3	
10	Шайба 6 ГОСТ 11371-78	2 2	
11	Шайба 8 ГОСТ 11371-78	6 6	
12	Шайба 6 ГОСТ 6402-70	2 2	
13	Шайба 8 ГОСТ 6402-70	3 3	

Разработчик	Курган	И/Л	08.80
Зав. сек.	Тычинин	В.С.	
Нач. отд.	Тюрий	А.В.	
Н.контр.	Тычинин	В.С.	

5.407-128.2-180

Рама вставная

Стадия	Масса	Магистраль
Р	См. табл.	1:5
Лист 1	Листов 2	
УГ ППК И ТЯЖПРОМЭЛЕКТРОПРОЕКТ ХАРЬКОВ		

Копировал Лазарь

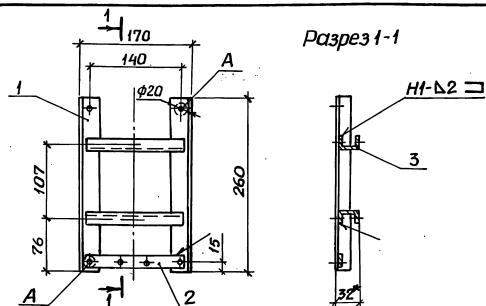
24621-02 37 Формат А3

Поз.	Наименование	Кол. на		Обозначение документа
		—	01	
	<u>Прочие изделия</u>			
14	Выключатель АК63-3МГУЗ переменного тока, 50х12, с. к. 131Р, крепление переднее ТУ 16-522.140.78	2	2	
15	Сжим ответвительный ОСТ 36-69-82 У731МУ3 У734МУ3	3	3	
16	Лента ЛМ5 УХЛ2 ТУ 36-2699-85, м	0,4	0,4	
17	Кнопка 3,5 ТУ 36-2699-85	8	8	
18	Шайба-звездочка У19У3 ТУ 36-96-82	1	1	
19	Наконечник кабельный 25-8-7МА УХЛ3 ГОСТ 9581-80	3		
	<u>Материалы</u>			
	Провод АПВ ГОСТ 6323-79Е			
20	6, м	0,7		
	10, м	0,7		
21	10, м	3,3		
	25, м	3,3		

5.407-128.2-180

Лист
2

Копировал Ладя, формат А 4



- *Размер для справок.
- Сварку выполнить по ГОСТ 5264-80.
- Покрытие эмаль ПФ-115 серая №. 43, за исключением луженных поверхностей и поверхностей А.
- Поверхности А зачистить с двух сторон до металлического блеска и смазать смазкой ЦИАТИМ-201 ГОСТ 6267-74.

Поз.	Наименование	Кол.	Обозначение документа
1	Стойка	2	5.407-128.2-191
2	Полоса	1	5.407-128.2-192
3	Швеллер КЗ47У2		
	ТУ 36-1434-82, L=150, a12к2	2	без черт.

Инд. и подл. Подпись и дата Взам. инв. №

Разраб	Курган	Инт.	08.90
Зав. сек	Тычинин	Зав.	16.90.
Нач. отд.	Тюрин	Инж.	
Н. контр.	Тычинин	Инж.	

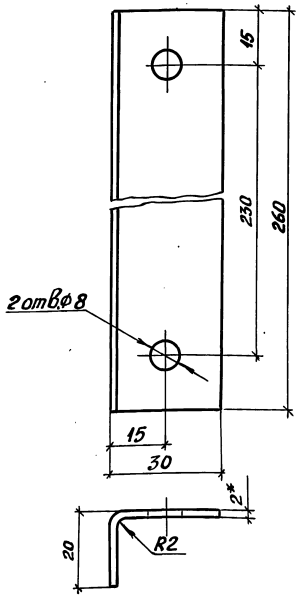
5.407-128.2-190

Рама

Стадия	Масса	Масштаб
Р	0,68	1:5
Лист	Листов 1	
УГ ППК И ТЯЖПРОМЭЛЕКТРОПРОЕКТ ХАРЬКОВ		

Копировал Ладя, 24621-02 38 формат А 4

Инд. и подл. Подпись и дата Взам. инв. №



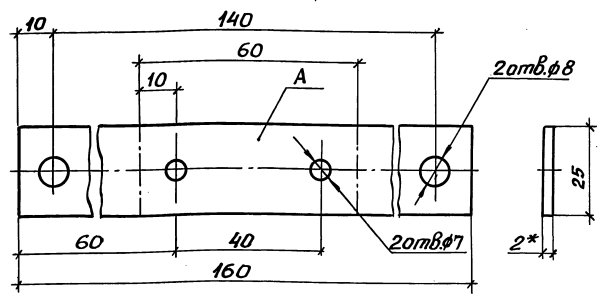
- 1.* Размеры для справок.
- 2. Длина развертки 46мм.

Инд.и табл. Удобрить и дата Взам.инв.и

Разраб. Курган	И.И.Г.	08.90	5.407-128.2-191	Стадия	Масса	Масштаб
Зав.сек. Тычинин	И.И.Г.	10.90.				
Нач.отд. Тюрин	И.И.Г.		Стойка	Р	0,19	1:2
				Лист	Листов 1	
Н.контр. Тычинин	И.И.Г.		Лист 2/5-ПН-0-2.0 ГОСТ 19903-74 К260В-4-IV ГОСТ 16523-89	УГПКИ ТЯЖПРОМЭЛЕКТРОПРОЕКТ ХАРЬКОВ		

Копирвал Лез-

Формат А 4



- 1.* Размер для справок.
- 2. Поверхность А лудить с двух сторон.

Инд.и табл. Удобрить и дата Взам.инв.и

Разраб. Курган	И.И.Г.	08.90	5.407-128.2-192	Стадия	Масса	Масштаб
Зав.сек. Тычинин	И.И.Г.	10.90.				
Нач.отд. Тюрин	И.И.Г.		Полоса	Р	0,06	1:1
				Лист	Листов 1	
Н.контр. Тычинин	И.И.Г.		Лист 2/5-ПН-0-2.0 ГОСТ 19903-74 К260В-4-IV ГОСТ 16523-89	УГПКИ ТЯЖПРОМЭЛЕКТРОПРОЕКТ ХАРЬКОВ		

Копирвал Лез-

24621-02 39 Формат А 4

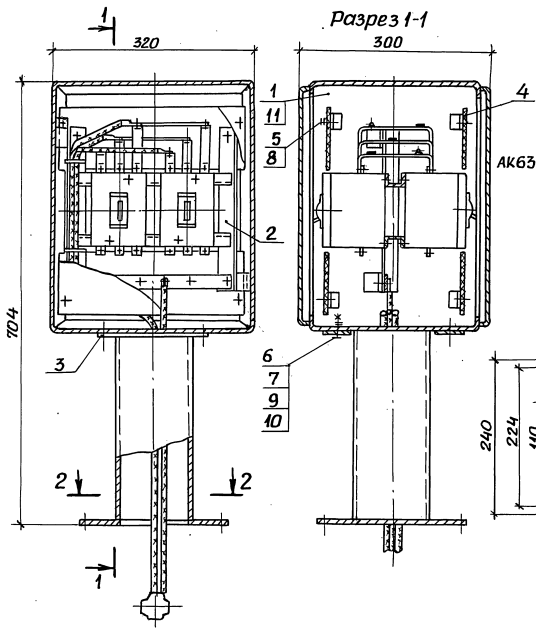
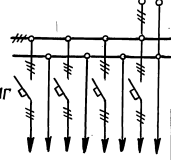


Схема электрическая принципиальная ~380/220В



1. Размеры для справок.
2. Отверстия в пластинах (поз.3) выполняются на монтаже по размерам щупцов гибких выводов.

Поз.	Наименование	Кол. на		Обозначение документа
		—	01	
1	Корпус	1	1	5.407-128.2-170-01
2	Рама вставная	1		5.407-128.2-210
			1	-01
3	Пластина	2	2	5.407-128.2-21-01
4	Экран	4	4	5.407-128.2461-01
5	Винт 8М4х10 ГОСТ 17473-80	8	8	
6	Болт М6х20 ГОСТ 7798-70	8	8	
7	Гайка М6 ГОСТ 5915-70	8	8	
8	Шайба 4 ГОСТ 11371-78	8	8	
9	Шайба 6 ГОСТ 11371-78	8	8	
10	Шайба 6 ГОСТ 6402-70	8	8	
11	Замок ЗЯ-4У1			
	ТУ36.70.07.0914-12-89	2	2	

Обозначение документа	Сечение жил магистрали, мм ²	Масса, кг
5.407-128.2-200	10	21,4
-01	16...35	21,7

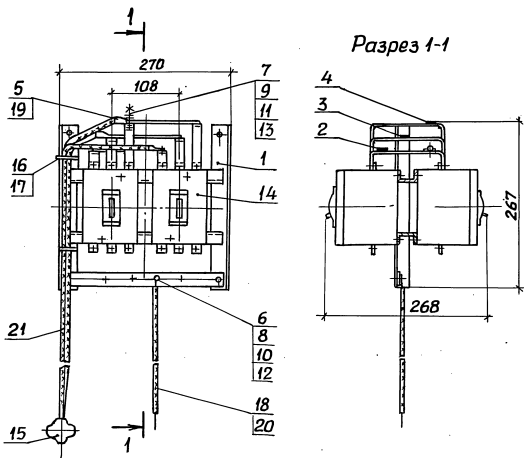
Разраб.	Курган	К/ч	08.90
Зав. сек.	Тычинин	Ф.И.О.	12.90.
Нач. отд.	Тюрин	Ф.И.О.	
Н. контр.	Тычинин	Ф.И.О.	

5.407-128.2-200

Колонка распределительная с автоматическими выключателями на 4 группы	Класс	Масса	Масштаб
	Р	См. табл.	1:5
	Лист	Листов 1	
УГППКИ ТЯЖПРОМЭЛЕКТРОПРОЕКТ ХАРЬКОВ			

Копировал лэз 24621-02 40 Формат А3

Имя и фамилия пишется и ватта в зм. инв.



1. Продолжение спецификации см. лист 2.
2. Размеры для справок.

Поз.	Наименование	Кол. на		Обозначение документа
		—	01	
<u>Сборочные единицы</u>				
1	Рама	1	1	5.407-128.2-220
2	Шина фазы „А”	1	1	5.407-128.2-230
3	Шина фазы „В”	1	1	5.407-128.2-240
4	Шина фазы „С”	1	1	5.407-128.2-250
<u>Детали</u>				
5	Шайба-звездочка	3		5.407-128.2-41
<u>Стандартные изделия</u>				
6	Винт М6х16 ГОСТ 17473-80	4	4	
7	Болт М8 х25 ГОСТ 7798-70	3	3	
8	Гайка М6 ГОСТ 5915-70	4	4	
9	Гайка М8 ГОСТ 5915-70	3	3	
10	Шайба 6 ГОСТ 11371-78	4	4	
11	Шайба 8 ГОСТ 11371-78	6	6	
12	Шайба 6 ГОСТ 6402-70	4	4	
13	Шайба 8 ГОСТ 6402-70	3	3	

Обозначение документа	Сечение жил магистрали, мм ²	Масса, кг
5.407-128.2-210	10	7,5
-01	16...35	7,8

Разраб.	Курган	И.С.	08.94	5.407-128.2-210	Рама вставная	Стадия	Масса	Масштаб
Зав. сек.	Тычинин	И.С.	08.94			Р	См. табл.	1:5
Нач. отд.	Тюрин	И.С.	08.94			Лист 1 Листов 2		
						УГППКИ ТЯЖПРОМЭЛЕКТРОПРОЕКТ ХАРЬКОВ		
И. контр.	Тычинин	И.С.						

Копировал Лазу

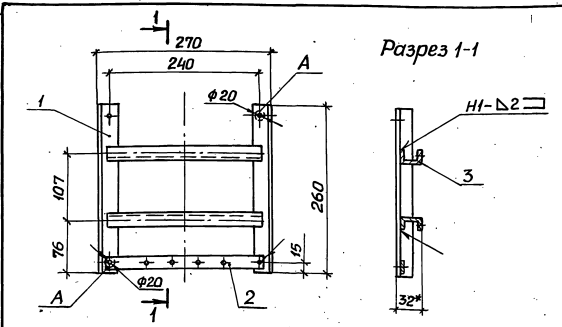
24621-02 41 Формат А3

Поз.	Наименование	Кол. на		Обозначение документа
		-	01	
	<u>Прочие изделия</u>			
14	Выключатель АК63-3МГ УЗ переменного тока 50×12, с.к. 131Р, крепление переднее			
	ТУ16-522.140.78	4	4	
15	Сжим ответвительный ОСТ36-69-82			
	У731МУЗ	3		
	У734МУЗ		3	
16	Лента ЛМ5УХЛ2			
	ТУ36-2699-85, М	0,4	0,4	
17	Кнопка 3,5			
	ТУ36-2699-85	8	8	
18	Шайба-звездочка У19У3			
	ТУ36-96-82	1	1	
19	Наконечник кабельный 25-8-7МА УХПЗ			
	ГОСТ9581-80	-	3	
	<u>Материалы</u>			
	Провод АПВ ГОСТ6323-79Е			
20	6, М	0,7		
	10, М		0,7	
21	10, М	3,3		
	25, М		3,3	

5.407-128.2-210

Лист
2

Копировал Лазь Формат А4



- 1.* Размер для справок.
2. Сварку выпалнить по ГОСТ5264-80.
3. Покрытие эмаль ПФ-115 серая №.43, за исключением луженных поверхностей и поверхностей А.
4. Поверхности А зачистить с двух сторон до металлического блеска и смазать смазкой ЦИАТИМ-201 ГОСТ6267-74.

Поз.	Наименование	Кол.	Обозначение документа
1	Стойка	2	5.407-128.2-191
2	Полоса	1	5.407-128.2-221
3	Швеллер К347У2		
	ТУ36-1434-82, l=250, Q21к2	2	Без черт.

Имя и фамилия. Поставить и дата. Взам.инв.№

Разраб. Курсан
Зав. сек. Тычинин
Нач. отд. Торин

И.И.И.
В.В.В.
А.А.А.

5.407-128.2-220

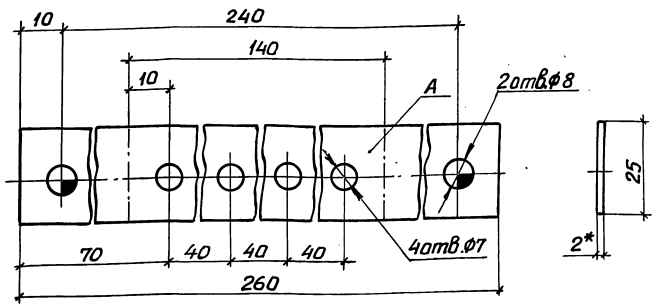
Рама

Стадия	Масса	Масштаб
Р	0,9	1:5
Лист	Листов 1	
УП ППК И ТЯЖПРОМЭЛЕКТРОПРОЕКТ ХАРЬКОВ		

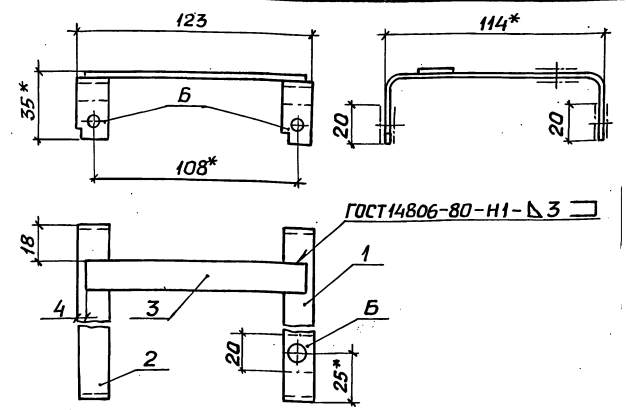
И.контр. Тычинин

Копировал Лазь 24621-02 42 Формат А4

Имя и фамилия. Поставить и дата. Взам.инв.№



- 1.* Размер для справок.
- 2. Поверхность А лудить с двух сторон.



- 1.* Размеры для справок.
- 2. Покрытие эмаль ПФ-115 желтая. У3, за исключением поверхностей Б.
- 3. Поверхности Б зачистить с двух сторон до металлического блеска и смазать смазкой ЦИАТИМ-201 ГОСТ 6267-74.

Поз.	Наименование	Кол.	Обозначение документа
1	Шина	1	5.407-128.2-231
2	Шина	1	5.407-128.2-232
3	Шина АД31Т-3х15		
	ГОСТ 115176-89Е, ρ=115,0,01ке	1	без черт.

Инв. л. табл. Листать и дата Взам. инв. л.

Разраб. Курган	Курган	08.902
Зав. сек. Тычинин	Тычинин	12.902
Нач. отв. Тюрин	Тюрин	
И. кантр. Тычинин	Тычинин	

5.407-128.2-221

Полоса

Стадия	Масса	Масштаб
Р	0,1	1:1
Лист	Листов 1	
УГППКИ ТЯЖПРОМЭЛЕКТРОПРОЕКТ ХАРЬКОВ		

Лист № 6-ПН-0-2 ГОСТ 19903-74
К260В-4-У ГОСТ 16523-89

Копировал Лазарь

Формат А4

Инв. л. табл. Листать и дата Взам. инв. л.

Разраб. Курган	Курган	08.902
Зав. сек. Тычинин	Тычинин	12.902
Нач. отв. Тюрин	Тюрин	
И. кантр. Тычинин	Тычинин	

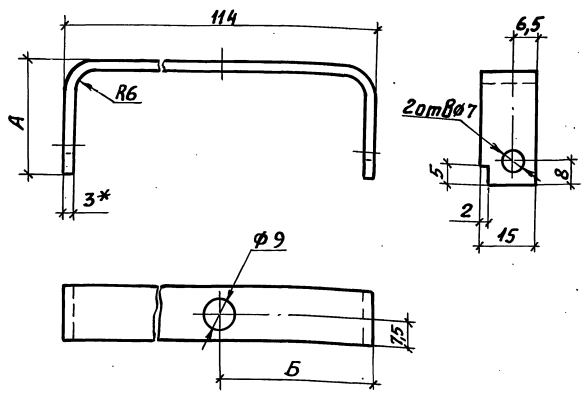
5.407-128.2-230

Шина фазы „А“

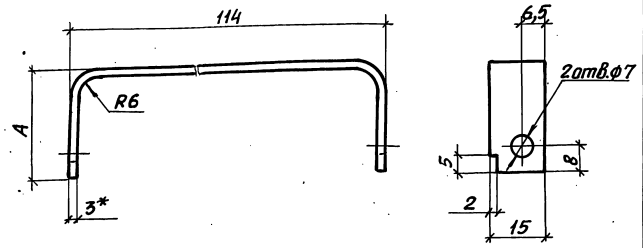
Стадия	Масса	Масштаб
Р	0,05	1:2
Лист	Листов 1	
УГППКИ ТЯЖПРОМЭЛЕКТРОПРОЕКТ ХАРЬКОВ		

Копировал Лазарь

24621-02 43 Формат А4



Обозначение документа	Размеры, мм		Длина развертки, мм	Масса, кг
	А	Б		
5.407-128.2-231	32	89	164	0,02
-01	52	89	204	0,025
-02	72	25	244	0,03



Обозначение документа	Размер А, мм	Длина развертки, мм	Масса, кг
5.407-128.2-232	32	164	0,02
-01	52	204	0,025
-02	72	244	0,03

Имя и табл. Подпись и дата. Взам.инв.№

Разраб. Курган К.А. 08.90.
 Зав.сек. Тычинин В.С. 16.90.
 Нач.отд. Тюрин В.И.

5.407-128.2-231

Шина	Станд.	Масса	Масштаб
	р	см.	табл.
лист		листов 1	
Шина	УГПГКИ ТЯЖПРОМЭЛЕКТРОПРОЕКТ ХАРЬКОВ		
И.контр. Тычинин В.И.	АДЗІТ-3x15ГІСТ15176-89Е		

Копировал Лазя

Формат А4

Имя и табл. Подпись и дата. Взам.инв.№

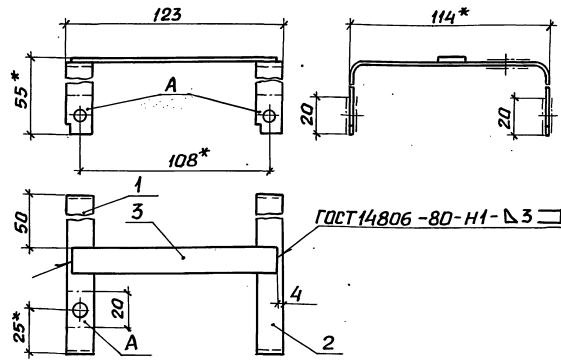
Разраб. Курган К.А. 08.90.
 Зав.сек. Тычинин В.С. 16.90.
 Нач.отд. Тюрин В.И.

5.407-128.2-232

Шина	Станд.	Масса	Масштаб
	р	см.	табл.
лист		листов 1	
Шина	УГПГКИ ТЯЖПРОМЭЛЕКТРОПРОЕКТ ХАРЬКОВ		
И.контр. Тычинин В.И.	АДЗІТ-3x15ГІСТ15176-89Е		

Копировал Лазя

2621-02 44 Формат А4



- 1.* Размеры для справок.
- 2. Покрытие эмаль ПФ-115 зеленая. $\sqrt{1}$. 43, за исключением поверхностей А.
- 3. Поверхности А зачистить с двух сторон до металлического блеска и смазать смазкой ЦИАТИМ-201 ГОСТ 6267-74.

Поз.	Наименование	Кол.	Обозначение документа
1	Шина	1	5.407-128.2-231-01
2	Шина	1	5.407-128.2-232-01
3	Шина АД31Т - 3x15		
	ГОСТ 15176-89E, $\rho=115$, 0,01кг	1	без черт.

Инд. и табл. Указать и дата. Взвешивать

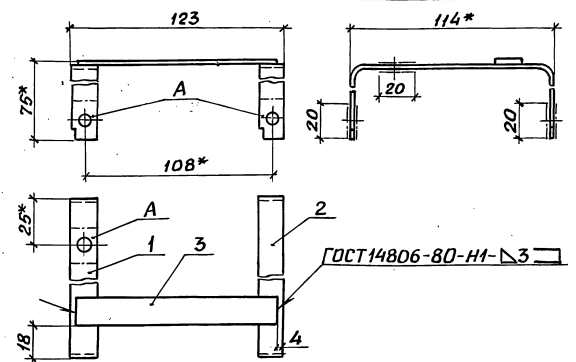
Разраб	Курган	Куз	08.90
Зав.сек	Тычинин	Бух	10.90
Нач.отд	Тиорин	Копир	
И.контр.	Тычинин	Бух	

5.407-128.2-240

Шина фазы „В“

Стадия	Масса	Масштаб
Р	0,06	1:2
Лист	Листов 1	
УГППКИ ТЯЖПРОМЭЛЕКТРОПРОЕКТ ХАРЬКОВ		

Копировал Лазь Фармат А4



- 1.* Размеры для справок.
- 2. Покрытие эмаль ПФ-115 красная. $\sqrt{1}$. 43, за исключением поверхностей А.
- 3. Поверхности А зачистить с двух сторон до металлического блеска и смазать смазкой ЦИАТИМ-201 ГОСТ 6267-74.

Поз.	Наименование	Кол.	Обозначение документа
1	Шина	1	5.407-128.2-231-02
2	Шина	1	5.407-128.2-232-02
3	Шина АД31Т - 3x15		
	ГОСТ 15176-89E, $\rho=115$, 0,01кг	1	без черт.

Инд. и табл. Указать и дата. Взвешивать

Разраб	Курган	Куз	08.90
Зав.сек	Тычинин	Бух	10.90
Нач.отд	Тиорин	Копир	
И.контр.	Тычинин	Бух	

5.407-128.2-250

Шина фазы „С“

Стадия	Масса	Масштаб
Р	0,07	1:2
Лист	Листов 1	
УГППКИ ТЯЖПРОМЭЛЕКТРОПРОЕКТ ХАРЬКОВ		

Копировал Лазь 24621-02 (45) Фармат А4

Копировал 402.91