

Типовая документация на конструкции,
изделия и узлы зданий и сооружений

Серия 5.903-12

БЛОКИ ТЕПЛОМЕХАНИЧЕСКОГО ОБОРУДОВАНИЯ
ДЛЯ УСТАНОВОК МАЗУТОСНАБЖЕНИЯ

Выпуск 3-1

Блок подачи мазута к котлам
БМПП-2×32-25

Рабочие чертежи

Типовая документация на конструкции,
изделия и узлы зданий и сооружений

Серия 5.903-12

БЛОКИ ТЕПЛОМЕХАНИЧЕСКОГО ОБОРУДОВАНИЯ
ДЛЯ УСТАНОВОК МАЗУТОСНАБЖЕНИЯ

Выпуск 3-1

Блок подачи мазута к котлам
БМПП-2×32-25

Рабочие чертежи

Разработаны
Проектным институтом
"ЛАТГИПРОПРОМ"

Гл. инж. института *В. Пычаров* В. Пычаров
Гл. инж. проекта *Я. Нидальский* Я. Нидальский

*Утверждены и введены
в действие ММСС СССР
протоколом от 16.06.89 г.*

СОДЕРЖАНИЕ АЛЬБОМА

Выпуск 3-1

Серия 5.903-12

Обозначение	Наименование	№ стр.	Обозначение	Наименование	№ стр.	
Блок подачи мазута к котлам БМПП-2х3,2-25			БМЗ.1.1.15.003	Труба	27	
БМЗ.1.1.00.000	Блок БМПП-2х3,2-25	3	БМЗ.1.1.16.000	Трубопровод		
БМЗ.1.1.00.000СБ	Блок БМПП-2х3,2-25	4	БМЗ.1.1.16.000СБ	Трубопровод	28	
БМЗ.1.1.00.000ГЗ	Блок БМПП-2х3,2-25		БМЗ.1.1.16.001	Трубопровод		
	Схема соединений	5	БМЗ.1.1.17.000	Трубопровод	29	
БМЗ.1.1.01.000СБ	Рама	6	БМЗ.1.1.17.000СБ	Трубопровод		
БМЗ.1.1.01.000	Рама	7	Установка приборов контроля и автоматики блока БМПП-2х3,2-25			
26.33.00.000	Фильтр грубой очистки мазута Ду100		БМЗ.1.2.00.000	Блок БМПП-2х3,2-25. Установка приборов контроля и автоматики	29	
26.33.00.000СБ	Фильтр грубой очистки мазута Ду100	8	БМЗ.1.2.00.000ЭЧ	Блок БМПП-2х3,2-25		
26.33.01.000СБ	Корпус				Схема соединений	
26.33.01.000	Корпус	9	БМЗ.1.2.00.000СБ	Блок БМПП-2х3,2-25. Установка приборов контроля и автоматики	30	
26.33.01.001	Конух			БМЗ.1.2.00.000С0	Блок БМПП-2х3,2-25.	31
26.33.01.002	Патрубок				Схема автоматизации	
26.33.01.003	Днище	10	БМЗ.1.2.00.001	Колено	32	
26.33.02.000	Крышка			БМЗ.1.2.00.002		Кронштейн
26.33.02.000СБ	Крышка			БМЗ.1.2.00.003		Стойка
26.33.02.001	Крышка			БМЗ.1.2.00.004		Пластина
26.33.02.002	Скоба	11	БМ2.1.2.00.001	Хомут	33	
26.33.03.000	Сетка			БМЗ.1.2.01.000		Устройство отборное
26.33.03.000СБ	Сетка			БМ2.1.2.01.102		Дно
26.33.03.001	Сетка	12	БМЗ.1.2.01.000СБ	Устройство отборное	34	
26.33.03.002	Бортик			БМ2.1.2.01.001	Корпус	35
26.33.03.003	Связь			БМ2.1.2.01.100	Бачок разделительный	
26.33.03.004	Доньшко			БМ2.1.2.01.100СБ	Бачок разделительный	
БМЗ.1.1.02.000	Трубопровод	13	БМ2.1.2.02.000	Устройство отборное	36	
БМЗ.1.1.03.000	Трубопровод			БМЗ.1.2.02.000	Устройство отборное	37
БМЗ.1.1.02.000СБ	Трубопровод	14	БМ2.1.2.02.000СБ	Устройство отборное		
БМЗ.1.1.03.001	Фланец			БМЗ.1.2.02.000СБ	Устройство отборное	
БМ2.1.1.04.000	Трубопровод	15	Установка электрооборудования блока БМПП-2х3,2-25			
БМЗ.1.1.04.001	Фланец			БМЗ.1.3.00.000	Блок БМПП-2х3,2-25. Установка электрооборудования	39
БМЗ.1.1.04.000СБ	Трубопровод	16	БМЗ.1.3.01.000	Держатель		
БМЗ.7.1.04.100	Штуцер			БМЗ.1.3.00.002	Труба	
БМЗ.7.1.04.100СБ	Штуцер	17	БМЗ.1.3.00.000СБ	Блок БМПП-2х3,2-25. Установка электрооборудования	40	
БМЗ.1.1.05.000	Трубопровод			БМЗ.1.3.01.000СБ		Держатель
БМЗ.1.1.06.000	Трубопровод	18	БМЗ.1.3.00.001	Пластина		
БМЗ.1.1.05.000СБ	Трубопровод			Теплоизоляция блока БМПП-2х3,2-25		
БМЗ.1.1.06.000СБ	Трубопровод	19	БМЗ.1.4.00.000ТИ	Ведомость теплоизоляционных конструкций.	41,42	
БМЗ.1.1.07.000	Трубопровод			БМЗ.1.4.00.000ВМ		Ведомость теплоизоляционных материалов
БМЗ.1.1.08.000	Трубопровод	20	БМЗ.1.4.00.000В0	Ведомость объемов теплоизоляционных работ	43	
БМЗ.1.1.07.000СБ	Трубопровод					
БМЗ.1.1.08.000СБ	Трубопровод	21				
БМЗ.1.1.09.000СБ	Трубопровод					
БМЗ.1.1.09.000	Трубопровод	22				
БМЗ.1.1.10.000	Трубопровод					
БМЗ.1.1.10.001	Труба	23				
БМЗ.1.1.11.000	Трубопровод					
БМЗ.1.1.10.000СБ	Трубопровод	24				
БМЗ.1.1.11.000СБ	Трубопровод					
БМЗ.1.1.12.000	Трубопровод	25				
БМЗ.1.1.12.000СБ	Трубопровод					
БМЗ.1.1.04.001	Штуцер	26				
БМЗ.1.1.13.000СБ	Трубопровод					
БМЗ.1.1.13.000	Трубопровод					
БМЗ.1.1.14.000	Трубопровод					
БМЗ.1.1.14.000СБ	Трубопровод					
БМЗ.1.1.15.000	Трубопровод					
БМЗ.1.1.15.000СБ	Трубопровод					
БМЗ.1.1.15.001	Труба					
БМЗ.1.1.15.002	Труба					

Выпуск 3-1

Серия 5.903-12

Имя, отчество, Подпись и дата
И.И. Иванов, Подпись и дата

Форм. Зона	Поз.	Обозначение	Наименование	кол.	Примечание
			Документация		
42		БМЗ.1.1.00.000 СБ	Сборочный чертеж		
42		БМЗ.1.1.00.000 ГЗ	Схема принципиальная		
44		БМЗ.0.0.00.000 ДТ	Указания по применению и изготовлению	Выпуск 3-0	
			Сборочные единицы		
44	1	БМЗ.1.1.01.000	Рама	1	
44	2	2633.00.000	Фильтр грубой очистки мазута Дх 100	2	
44	3	БМЗ.1.1.02.000	Трубопровод	2	
44	4	БМЗ.1.1.03.000	Трубопровод	1	
44	5	-01	Трубопровод	1	
44	6	БМЗ.1.1.04.000	Трубопровод	1	
44	7	-01	Трубопровод	1	
44	8	БМЗ.1.1.05.000	Трубопровод	1	
44	9	БМЗ.1.1.06.000	Трубопровод	1	
44	10	-01	Трубопровод	1	
44	11	БМЗ.1.1.07.000	Трубопровод	1	
44	12	-01	Трубопровод	1	
44	13	БМЗ.1.1.08.000	Трубопровод	1	
44	14	-01	Трубопровод	1	
44	15	БМЗ.1.1.09.000	Трубопровод	1	
44	16	БМЗ.1.1.10.000	Трубопровод	1	
44	17	БМЗ.1.1.11.000	Трубопровод	2	
44	18	БМЗ.1.1.12.000	Трубопровод	2	
БМЗ.1.1.00.000					
Имя, отчество, Подпись и дата		Блок подачи мазута к котлам		Лист 1 из 4	
И.И. Иванов, Подпись и дата		БМПП-2х32-25		ЛАТГИПРОПРОМ	
		Копировал К.И.		Формат А4	

Выпуск 3-1

Серия 5.903-12

Имя, отчество, Подпись и дата
И.И. Иванов, Подпись и дата

Форм. Зона	Поз.	Обозначение	Наименование	кол.	Примечание
42		Опоропз-51	ГОСТ 4911-82	3	
43		Фланец 1-50-16	Ст 20	4	
		ГОСТ 12821-80	Прокладки		
		ГОСТ 15180-70			
44		A-20-25		2	
45		A-25-25		6	
46		A-50-25		18	
47		A-100-25		8	
48		B-50-40		12	
49		Задвижка ЗОС 41 нж			
		Дх 50; Ру 16; ГОСТ 10184-78		6	
50		Насос 3Ф 4125-3125-1			
		Q=200л/с (320л/ч); P=25МПа (25кгс/см²)			
		с электродвигателем 112МЧЗ			
		N=5.5кВт, n=1450 об/мин			
		ГОСТ 20883-83		2	
			Прочие изделия		
52		Вентиль 15С27 нжЗ			
		Дх 20; Ру 6; ТУ 26-07-1221-79		2	
53		Задвижка ЗК12-40			
		Дх 50; Ру 40			
		ТУ 26-07-1188-78		6	
54		Подогреватель мазута ПМ-25/6			
		Q=23л/с (30м³/ч); P=2.5 МПа (25кгс/см²)			
		ТУ 108.3541-75		2	
55		Фильтр тонкой очистки мазута ФМ-25-30-40			
		Q=23л/с (30м³/ч); P=2.5 МПа (25кгс/см²)			
		ТУ 108-771-78		2	
БМЗ.1.1.00.000					Лист 3
Имя, отчество, Подпись и дата		Копировал К.И.		Формат А4	

Выпуск 3-1

Серия 5.903-12

Имя, отчество, Подпись и дата
И.И. Иванов, Подпись и дата

Форм. Зона	Поз.	Обозначение	Наименование	кол.	Примечание
44	19	БМЗ.1.1.13.000	Трубопровод	1	
44	20	БМЗ.1.1.14.000	Трубопровод	1	
44	21	БМЗ.1.1.15.000	Трубопровод	1	
44	22	БМЗ.1.1.16.000	Трубопровод	1	
44	23	БМЗ.1.1.17.000	Трубопровод	1	
			Стандартные изделия		
			Болты ГОСТ 7798-70		
	24	М 12 x 50.46		32	
	25	М 12 x 70.46		24	
	26	М 16 x 60.46		48	
	27	М 16 x 70.46		112	
	28	М 20 x 75.46		40	
	29	М 24 x 60.46		6	
			Гайки ГОСТ 5915-70		
	30	М 12.5		56	
	31	М 16.5		160	
	32	М 20.5		40	
	33	М 24.5		6	
	34	Гайка соединительная 32			
		ГОСТ 8959-75		6	
	35	Контргайка 32			
		ГОСТ 8961-75		6	
	36	Шайба 16.65 ГОСТ 6402-70		8	
		Шайбы ГОСТ 11371-78			
	37	12.02		48	
	38	20.02		8	
	39	24.02		6	
			Шайбы ГОСТ 10906-78		
	40	10.02		4	
	41	16.02		8	
БМЗ.1.1.00.000					Лист 2
Имя, отчество, Подпись и дата		Копировал К.И.		Формат А4	

Выпуск 3-1

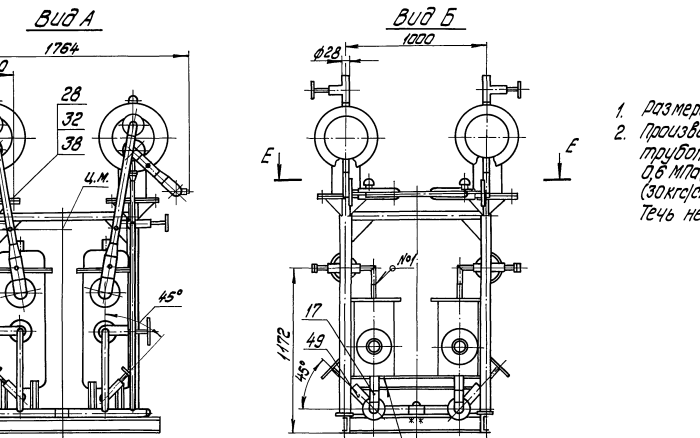
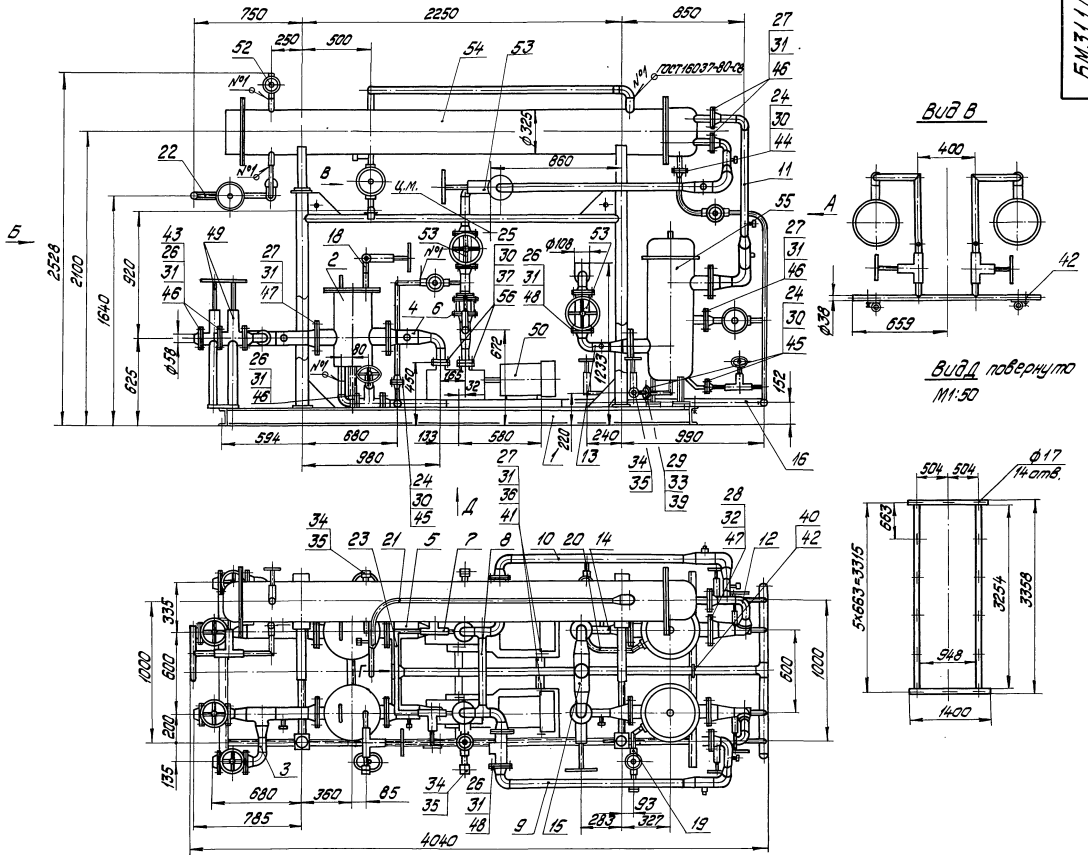
Серия 5.903-12

Имя, отчество, Подпись и дата
И.И. Иванов, Подпись и дата

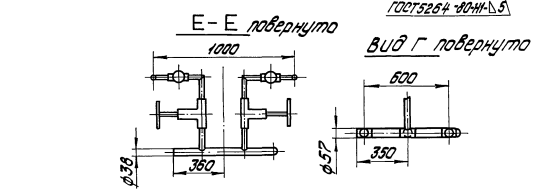
Форм. Зона	Поз.	Обозначение	Наименование	кол.	Примечание
			Материалы		
56		Паронит ПОН2			
		ГОСТ 481-80		007 м²	
БМЗ.1.1.00.000					Лист 4
Имя, отчество, Подпись и дата		Копировал К.И.		Формат А4	

Выпуск 3-1

БМЗ.1.100.000.05



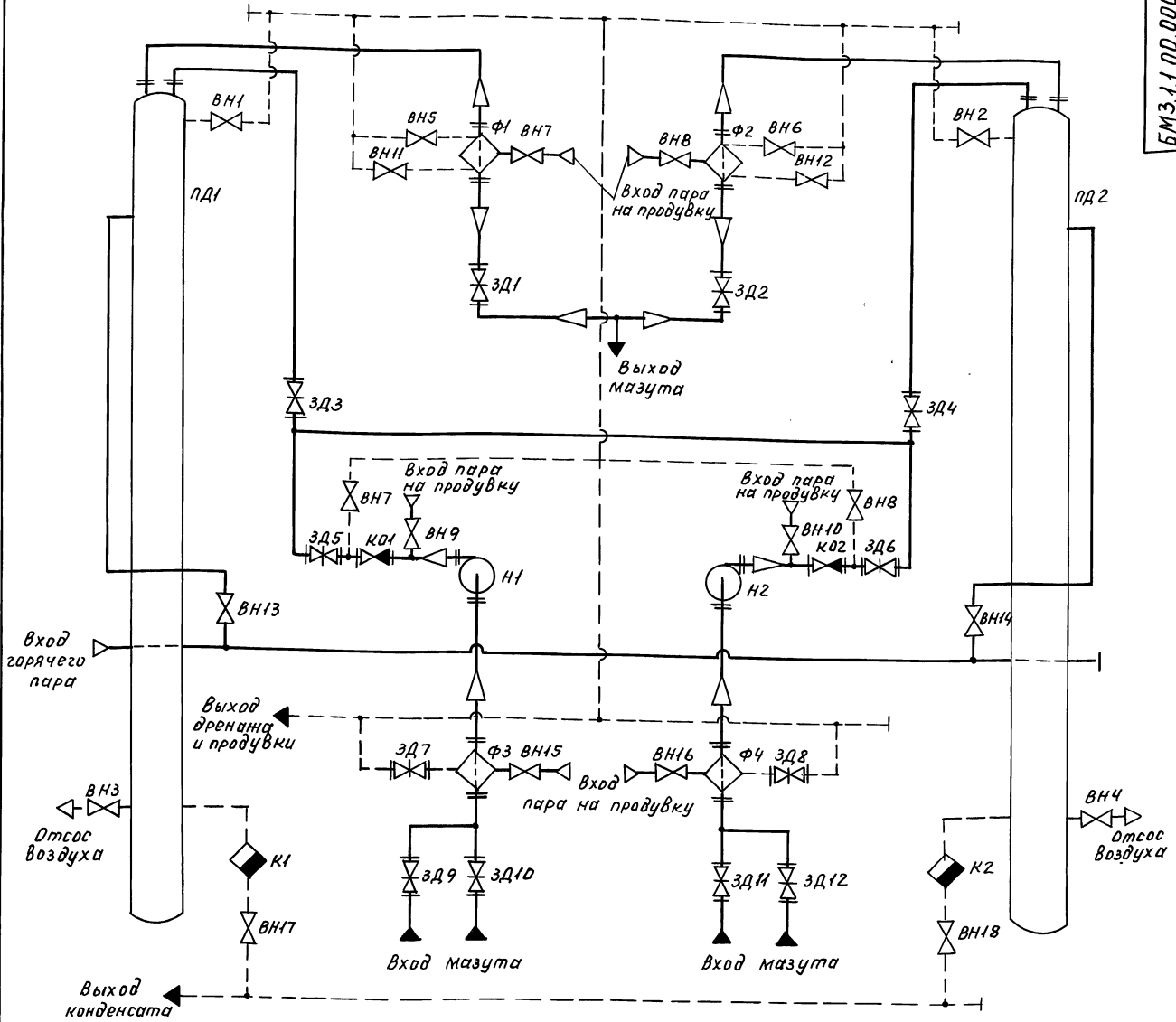
1. Размеры для справок.
2. Произвести гидравлический трубопроводы до насоса давлением 0,6 МПа (6 кгс/см²) после насоса-3,0 МПа (30 кгс/см²) в течение 10 мин. Течь не допускается.



		БМЗ.1.100.000.05	
		Блок подачи мазута	
		№ котла	
		БМ177-2132-25	
		Лист 1 из 1	
		ЛАТГИПРОМ	
		Исполн. Коллеж. С.И.И.	
		23523-14 5	

С.Э.И.Ф. 5.303-12

Лист 1 из 1



Серия 5.903-12

Изм. в проекте, Подп. и дата, Взам. инв. №, Инв. №, Подп. и дата

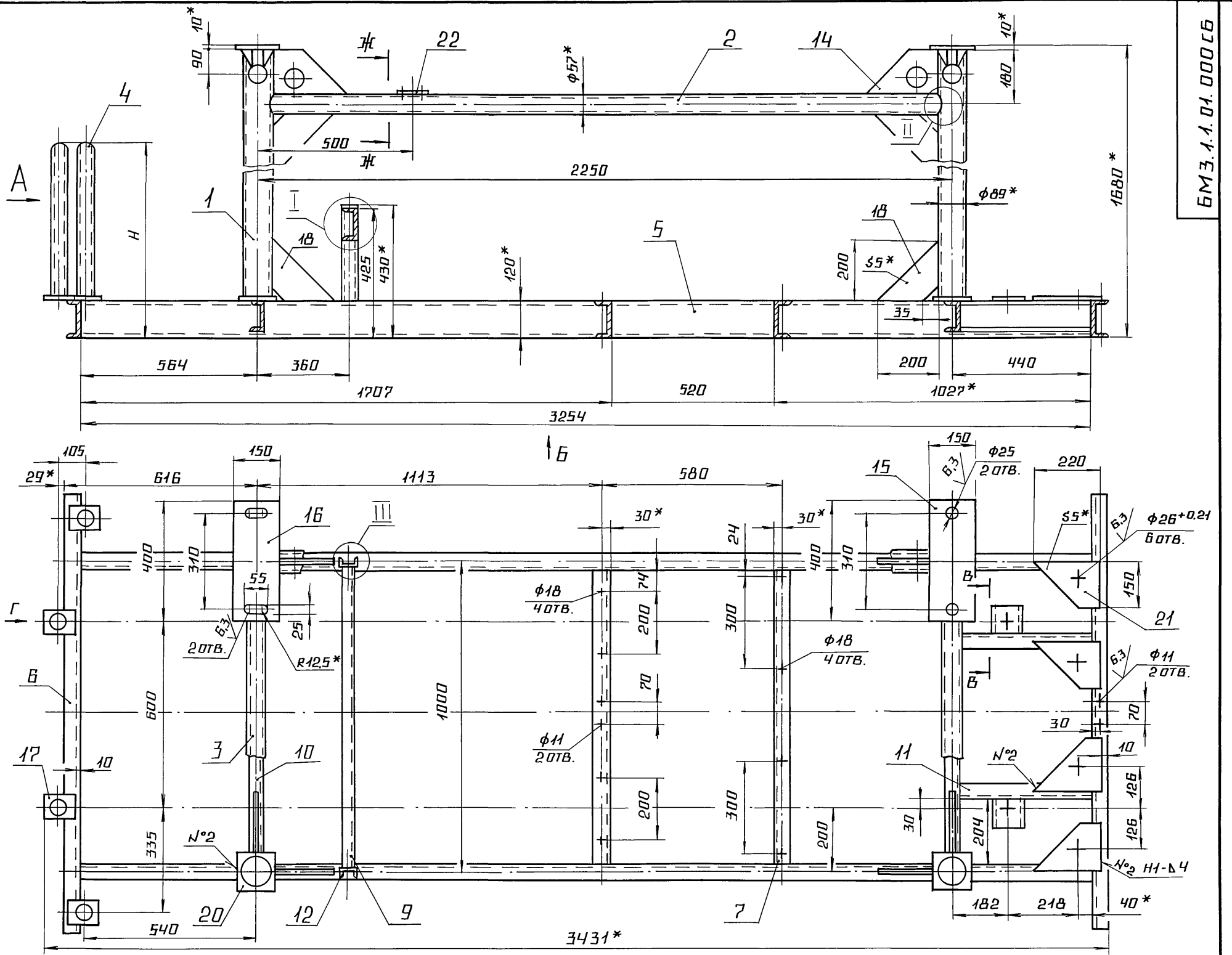
Поз. обозначение	Наименование	Кол.	Примечание
К1, К2	Конденсатоотводчик 45 с 13НН	2	Ду25; Ру40
К01, К02	Клапан обратный 19 с 38НН		
	ТУ 26-07-1192-78	2	Ду50; Ру64
Н1, Н2	Насос 3В 4/25-3/25-1 гост 20883-83	2	Q=0.89 л/с; P=2.5МПа
ПД1, ПД2	Подогреватель мазута ПМ-25-6		
	ТУ 108.3541-75	2	Q=1.7 л/с; P=2.5МПа
Ф1, Ф2	Фильтр тонкой очистки мазута ФМ-25-30-40 ТУ 108-777-78	2	Q=8.5 л/с; P=2.5МПа
Ф3, Ф4	Фильтр грубой очистки мазута 26.40.00.000	2	Ду 100

Поз. обозначение	Наименование	Кол.	Примечание
ВН1...ВН4	Вентиль 15с27ННЗ ТУ 26-07-1221-79	4	Ду20; Ру64
ВН5...ВН8	Вентиль 15с27ННЗ ТУ 26-07-1221-79	4	Ду 25; Ру 64
ВН9...ВН18	Вентиль 15с27ННЗ ТУ 26-07-1221-79	10	Ду32; Ру64
ЗД1...ЗД6	Задвижка 3КЛ2-40 ТУ 26-07-1188-78	6	Ду50; Ру40
ЗД7...ЗД12	Задвижка 3ДС41НН ГОСТ10194-78	6	Ду50; Ру16

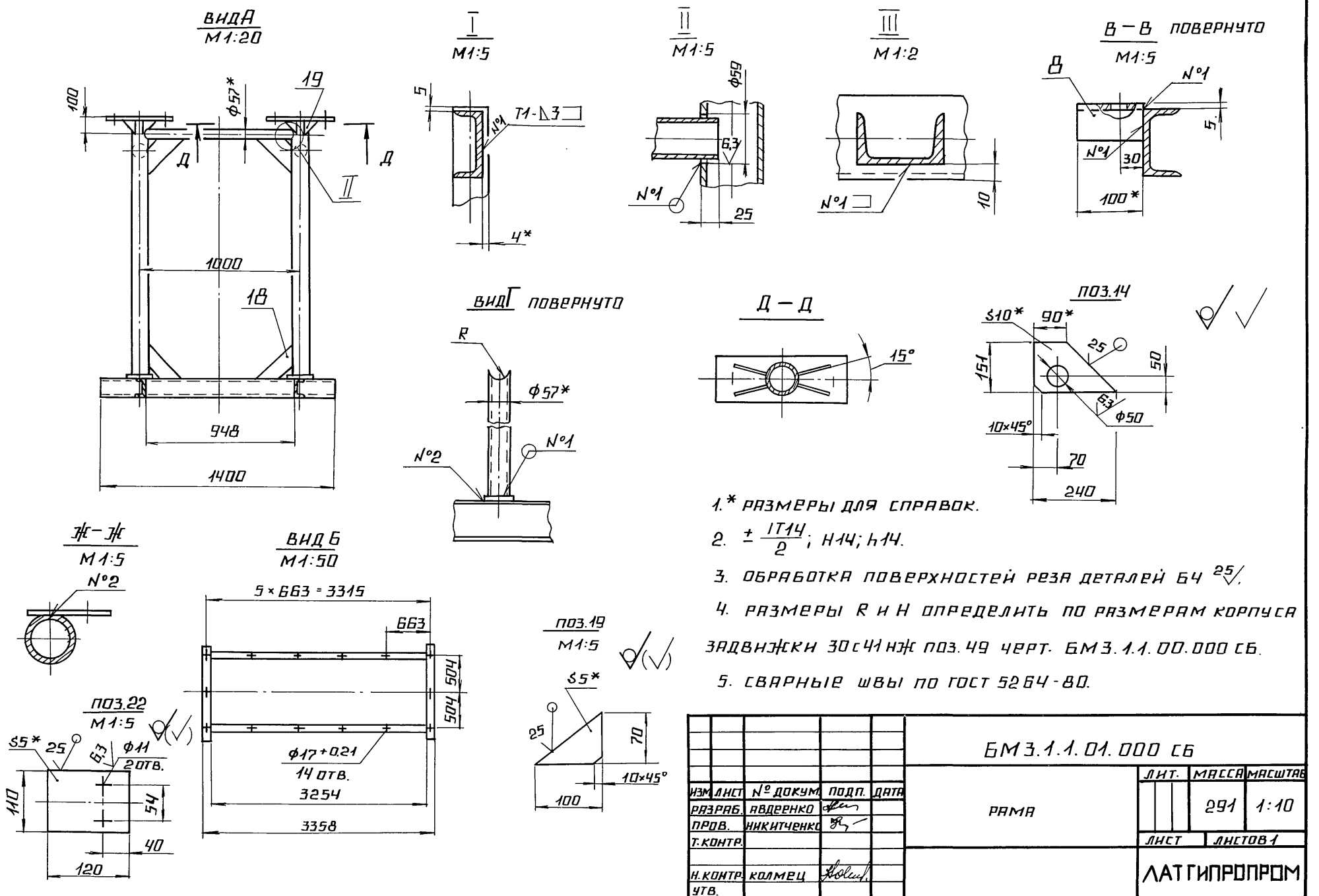
БМЗ.1.1.00.000ГЗ

Изм. Лист	№ докум. подп. и дата	Блок подачи мазута к котлам БМПП-2х3,2-25	Лит.	Масштаб	Масштаб
Разработчик	Михайлова подп.				
Проектант	Никифорова	Схема принципиальная	Лист	Листов 1	
Т. контр.					
Н. контр.	Колмец		ЛАТГИПРОПРОМ		
Утв.					

23523-14 6



ИНВ. № ПОДА ПОДПИСЬ И ДАТА ВЗАМ. ИНВ. № ИНВ. № РАЗРАБ. ПОДПИСЬ И ДАТА



- 1.* РАЗМЕРЫ ДЛЯ СПРАВОК.
2. $\pm \frac{IT14}{2}$; H14; h14.
3. ОБРАБОТКА ПОВЕРХНОСТЕЙ РЕЗА ДЕТАЛЕЙ Б4 25° .
4. РАЗМЕРЫ R И H ОПРЕДЕЛИТЬ ПО РАЗМЕРАМ КОРПУСА ЗАДВИЖКИ ЗОСЧИНЖ ПОЗ. 49 ЧЕРТ. БМЗ.1.1.00.000 СБ.
5. СВАРНЫЕ ШВЫ ПО ГОСТ 5264-80.

БМЗ.1.1.01.000 СБ			
ИЗМ. ЛИСТ	№ ДОКУМ.	ПОДП.	ДАТА
РАЗРАБ.	АВДЕРЕНКО		
ПРОВ.	НИКИТЧЕНКО		
Т. КОНТР.			
Н. КОНТР.	КОЛМЕЦ		
ЧТВ.			
РАМА		ЛИСТ	МАССА
		291	1:10
		ЛИСТ	ЛИСТОВ
			1
		ЛАТГИПРОПРОМ	

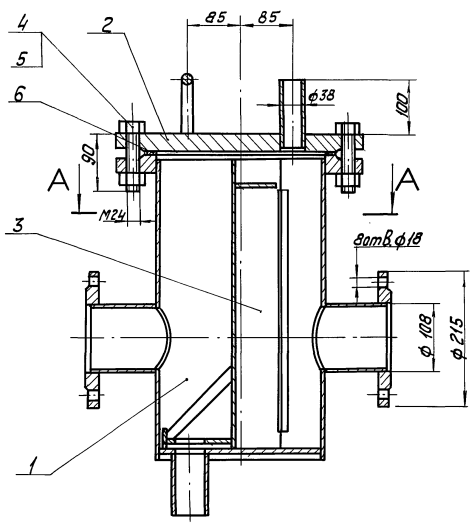
Формат Знак	Лист	Обозначение	Наименование	Кол.	Примечание
			Документация		
А2		БМЗ.1.1.01.002	Сборочный чертёж		
			Детали		
Б4	1	БМЗ.1.1.01.001	Труба 89-3,5 ГОСТ 10704-76 В20 ГОСТ 10705-80 L=1545±1,55 мм 4 11,4кг		
Б4	2	БМЗ.1.1.01.002	Труба 57-3 ГОСТ 10704-76 В20 ГОСТ 10705-80 L=2211±2,2 мм 2 0,94кг		
Б4	3	БМЗ.1.1.01.003	Труба 57-3 ГОСТ 10704-76 В20 ГОСТ 10705-80 L=361±1,15 мм 2 3,05кг		
Б4	4	БМЗ.1.1.01.004	Труба 57-3 ГОСТ 10704-76 В20 ГОСТ 10705-80 L=435±0,775 мм 4 1,90кг		
Б4	5	БМЗ.1.1.01.005	Полка Швеллер 12-ГОСТ 8240-72 ВСт3.сп3 ГОСТ 5335-79 L=3254±2,7 мм 2 33,6кг		
БМЗ.1.1.01.000					
Изм. лист	№ докум.	Подпись	Дата	Лист	Листов
Разработ.	Авторство	Провер.	Исполнение	1	3
И.Иванов	К.Иванов	В.Иванов		ЛАТГИПРОПРОМ	

Формат Знак	Лист	Обозначение	Наименование	Кол.	Примечание
Б4	6	БМЗ.1.1.01.006	Полка 12-ГОСТ 8240-72 Швеллер ВСт3.сп3 ГОСТ 5335-79 L=1400±1,55 мм 2 14,6кг		
Б4	7	БМЗ.1.1.01.007	Полка 12-ГОСТ 8240-72 Швеллер ВСт3.сп3 ГОСТ 5335-79 L=940±1,15 мм 2 9,06кг		
Б4	8	БМЗ.1.1.01.008	Полка 12-ГОСТ 8240-72 Швеллер ВСт3.сп3 ГОСТ 5335-79 L=100±0,435 мм 2 1,1кг		
Б4	9	БМЗ.1.1.01.009	Полка 10-ГОСТ 8240-72 Швеллер ВСт3.сп3 ГОСТ 5335-79 L=368±1,15 мм 1 0,3кг		
Б4	10	БМЗ.1.1.01.011	Полка 10-ГОСТ 8240-72 Швеллер ВСт3.сп3 ГОСТ 5335-79 L=940 мм 2 0,1кг		
Б4	11	БМЗ.1.1.01.012	Полка 10-ГОСТ 8240-72 Швеллер ВСт3.сп3 ГОСТ 5335-79 L=417-1,5 мм 2 3,59кг		
Б4	12	БМЗ.1.1.01.013	Ступица 5-ГОСТ 8240-72 Швеллер ВСт3.сп3 ГОСТ 5335-79 L=310±0,65 мм 2 1,40кг		
БМЗ.1.1.01.000					
Изм. лист	№ докум.	Подпись	Дата	Лист	Листов
				1	2
ЛАТГИПРОПРОМ					

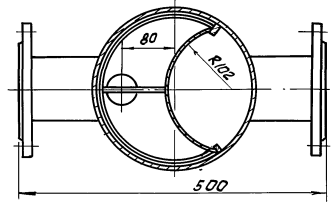
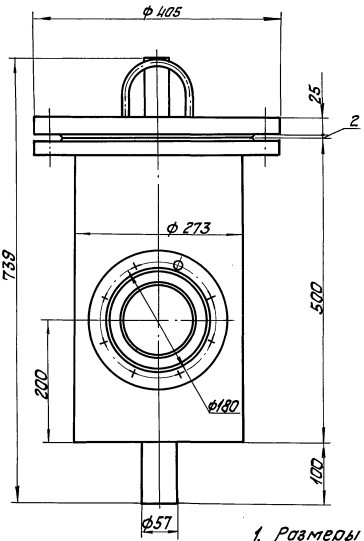
Формат Знак	Лист	Обозначение	Наименование	Кол.	Примечание
Б4	14	БМЗ.1.1.01.015	Пластина 10 ГОСТ 19903-74 Лист ВСт3.сп2 ГОСТ 14637-79 4 1,96кг		
Б4	15	БМЗ.1.1.01.016	Пластина 10 ГОСТ 19903-74 Лист ВСт3.сп2 ГОСТ 14637-79 2 4,71кг		
Б4	16	БМЗ.1.1.01.017	Пластина 10 ГОСТ 19903-74 Лист ВСт3.сп2 ГОСТ 14637-79 2 4,71кг		
Б4	17	БМЗ.1.1.01.018	Пластина 10 ГОСТ 19903-74 Лист ВСт3.сп2 ГОСТ 14637-79 2 4,71кг		
Б4	18	БМЗ.1.1.01.019	Косынка 115±0,435×90±0,435 мм 4 0,8 кг		
Б4	19	БМЗ.1.1.01.021	Косынка Лист 5 ГОСТ 19903-74 ВСт3.сп2 ГОСТ 14637-79 16 0,70кг		
Б4	20	БМЗ.1.1.01.022	Пластина Лист 5 ГОСТ 19903-74 ВСт3.сп2 ГОСТ 14637-79 16 0,39кг		
Б4	21	БМЗ.1.1.01.023	Пластина 120±0,435×120±0,435 мм 4 0,91 кг		
Б4	22	БМЗ.1.1.01.024	Пластина Лист 5 ГОСТ 19903-74 ВСт3.сп2 ГОСТ 14637-79 4 1,0 кг		
			Лист 5 ГОСТ 19903-74 ВСт3.сп2 ГОСТ 14637-79 2 0,52кг		
БМЗ.1.1.01.000					
Изм. лист	№ докум.	Подпись	Дата	Лист	Листов
				3	
ЛАТГИПРОПРОМ					

Формат Знак	Лист	Обозначение	Наименование	Кол.	Примечание
			Документация		
А3		26.33.00.000	Сборочный чертёж		
			Сборочные единицы		
А4	1	26.33.01.000	Корпус	1	
А4	2	26.33.02.000	Крышка	1	
А4	3	26.33.03.000	Сетка	1	
			Стандартные изделия		
	4		Болт М24×90 М6 ГОСТ 7798-70	8	
	5		Гайка М24-5 ГОСТ 5916-70	8	
	6		Прокладка А-250-16 ГОСТ 15180-70	1	
26.33.00.000					
Изм. лист	№ докум.	Подпись	Дата	Лист	Листов
Разработ.	Богданов	Провер.	Исполнение	1	1
И.Иванов	К.Иванов	В.Иванов		ЛАТГИПРОПРОМ	

26 33 00 000 СБ



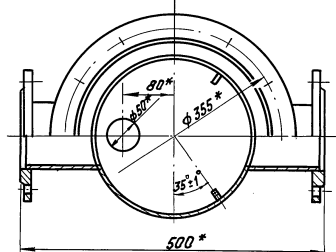
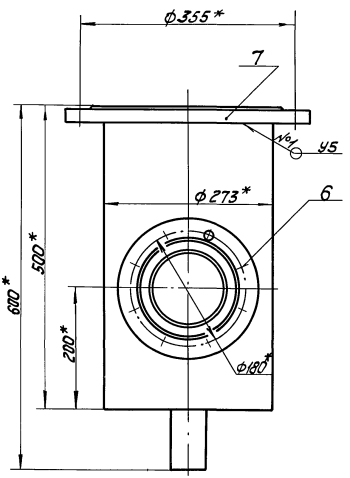
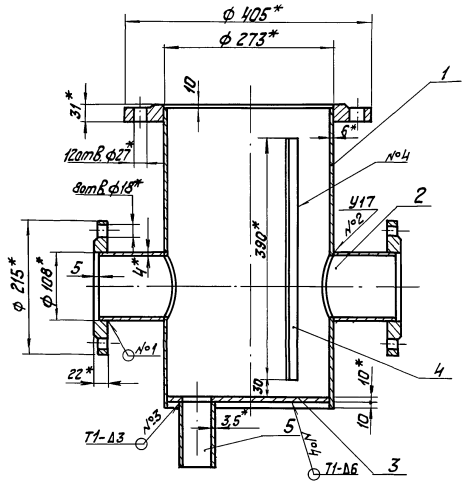
A-A



1. Размеры для справок.
2. после сборки проверить на герметичность водой давлением (2 кг/см²) 0,2МПа в течение 10 минут. Течь не допускается.

				26.33.00.000 СБ		
Изм.	Лист	№ докум.	Подпись	Дата	фильтр грубой очистки мазута Ду 100	Лит.
Разраб.	Борисов	СЗ				90
Проб.	Колмец	СЗ				1:5
Т.контр.						Лист
И.контр.	Колмец	СЗ				Листов 1
Утв.						ЛАТГИПРОПРОМ
Копировальная №4						Формат А3

26 33 01 000 СБ



- * Размеры для справок.
- ± IT 14.
- Обработка поверхностей резаных деталей 54 2/3.
- Сварные швы №1 и №2 по ГОСТ 16087-80; №3 и №4 по ГОСТ 5264-80.

				26.33.01.000 СБ		
Изм.	Лист	№ докум.	Подпись	Дата	корпус	Лит.
Разраб.	Борисов	СЗ				51
Проб.	Колмец	СЗ				1:5
Т.контр.						Лист
И.контр.	Колмец	СЗ				Листов 1
Утв.						ЛАТГИПРОПРОМ
Копировальная №1 23523-14 3 Формат А3						

Выпуск 3-1

Серия 5.903-12

Имя, отчество, фамилия и дата рождения в штампе, а также наименование организации и должность

№ документа	№ листа	№ позиции	Обозначение	Наименование	кол.	Примечание
				Документация		
43			26.33.01.000 СБ	Сборочный чертеж		
				Детали		
44	1		26.33.01.001	Кожух	1	
44	2		26.33.01.002	Патрубок	2	
44	3		26.33.01.003	Днище	1	
44	4		26.33.01.004	Ребра		
				Полоса 8x20 ГОСТ 103-76 ВСтЗсп3 ГОСТ 535-78		
				L = 39 ± 0,7 мм	2	0,5 кг
44	5		26.33.01.005	Патрубок		
				Труба 57x3,5 ГОСТ 10704-76 ВСтЗсп3 ГОСТ 10705-80		
				L = 110 ± 0,435 мм	1	0,5 кг
				Стандартные изделия		
				Фланцы ГОСТ 12820-80		
	6			1-100-10-СтЗ	2	
	7			1-250-16-СтЗ	1	

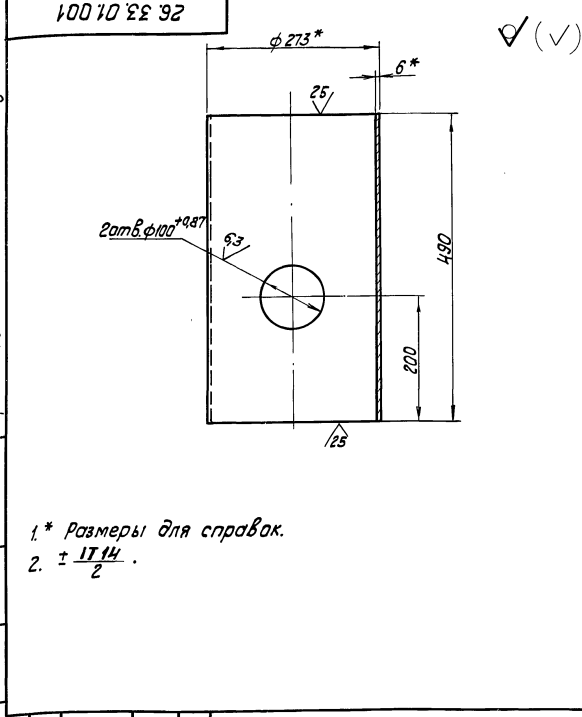
26.33.01.000

Имя, отчество, фамилия и дата рождения в штампе, а также наименование организации и должность	Имя, отчество, фамилия и дата рождения в штампе, а также наименование организации и должность	Имя, отчество, фамилия и дата рождения в штампе, а также наименование организации и должность	Имя, отчество, фамилия и дата рождения в штампе, а также наименование организации и должность	Имя, отчество, фамилия и дата рождения в штампе, а также наименование организации и должность
И.контр.	Кол.меч.	Подпись	И.контр.	Кол.меч.
Корпус			Латгипропром	
Копировал Эл.д.			Формат А4	

Выпуск 3-1

Серия 5.903-12

Имя, отчество, фамилия и дата рождения в штампе, а также наименование организации и должность



- 1* Размеры для справок.
- 2. ± IT 14 / 2

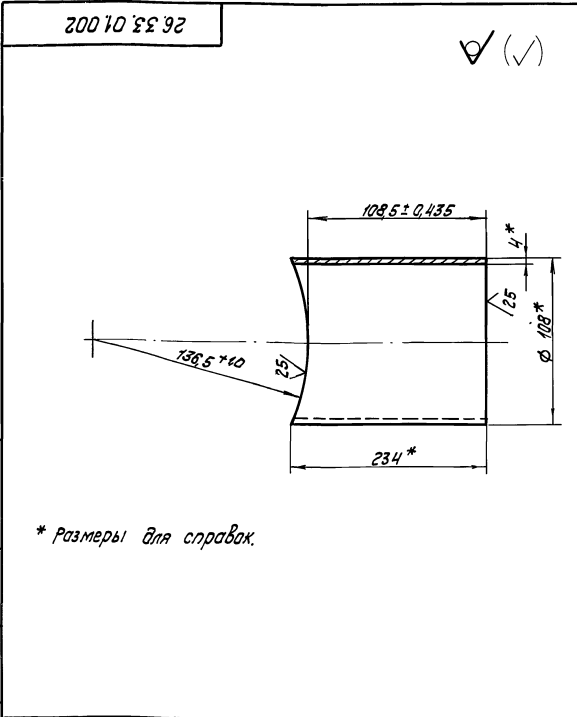
26.33.01.001

Имя, отчество, фамилия и дата рождения в штампе, а также наименование организации и должность	Имя, отчество, фамилия и дата рождения в штампе, а также наименование организации и должность	Имя, отчество, фамилия и дата рождения в штампе, а также наименование организации и должность	Имя, отчество, фамилия и дата рождения в штампе, а также наименование организации и должность	Имя, отчество, фамилия и дата рождения в штампе, а также наименование организации и должность
И.контр.	Кол.меч.	Подпись	И.контр.	Кол.меч.
Кожух			Латгипропром	
Копировал Эл.д.			Формат А4	

Выпуск 3-1

Серия 5.903-12

Имя, отчество, фамилия и дата рождения в штампе, а также наименование организации и должность



* Размеры для справок.

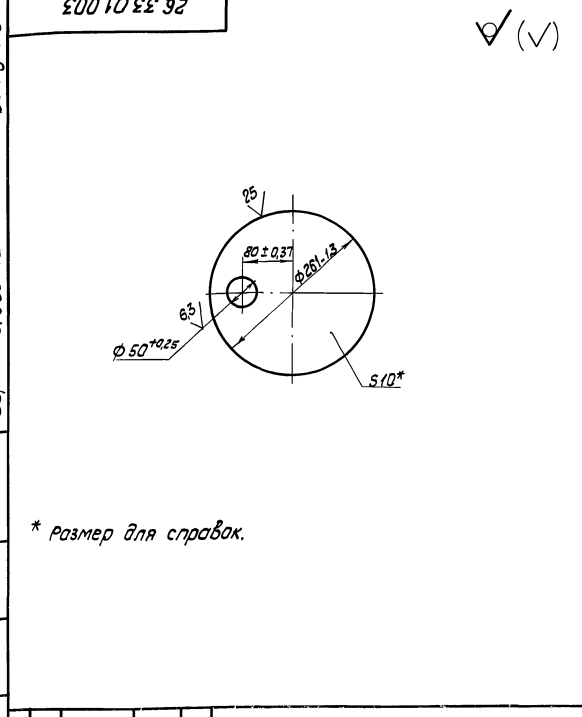
26.33.01.002

Имя, отчество, фамилия и дата рождения в штампе, а также наименование организации и должность	Имя, отчество, фамилия и дата рождения в штампе, а также наименование организации и должность	Имя, отчество, фамилия и дата рождения в штампе, а также наименование организации и должность	Имя, отчество, фамилия и дата рождения в штампе, а также наименование организации и должность	Имя, отчество, фамилия и дата рождения в штампе, а также наименование организации и должность
И.контр.	Кол.меч.	Подпись	И.контр.	Кол.меч.
Патрубок			Латгипропром	
Копировал Эл.д.			Формат А4	

Выпуск 3-1

Серия 5.903-12

Имя, отчество, фамилия и дата рождения в штампе, а также наименование организации и должность



* Размер для справок.

26.33.01.003

Имя, отчество, фамилия и дата рождения в штампе, а также наименование организации и должность	Имя, отчество, фамилия и дата рождения в штампе, а также наименование организации и должность	Имя, отчество, фамилия и дата рождения в штампе, а также наименование организации и должность	Имя, отчество, фамилия и дата рождения в штампе, а также наименование организации и должность	Имя, отчество, фамилия и дата рождения в штампе, а также наименование организации и должность
И.контр.	Кол.меч.	Подпись	И.контр.	Кол.меч.
Днище			Латгипропром	
Копировал Эл.д.			Формат А4	

ФОРМАТ	ЗОНА	ПОЗ.	ОБОЗНАЧЕНИЕ	НАИМЕНОВАНИЕ	КОЛ.	ПРИМЕЧАНИЕ
<u>ДОКУМЕНТАЦИЯ</u>						
А4			26.33.02.000 СБ	СБОРОЧНЫЙ ЧЕРТЕЖ		
<u>ДЕТАЛИ</u>						
А4	1		26.33.02.001	КРЫШКА	1	
А4	2		26.33.02.002	СКОБА	1	
Б4	3		26.33.02.003	ПАТРУБОК		
				ТРУБА 38*2 ГОСТ 10704-76 В-ВСТЗ КЛЗ ГОСТ 10705-80		
				L = 120 ± 0,435 мм	1	0,21 кг

26.33.02.000				
ИЗМ.	ЛИСТ	№ ДОКУМ.	ПОДП.	ДАТА
	РАЗРАБ.	БОГДАНОВА	<i>Богданова</i>	
	ПРОВ.	НИКИТЧЕНКО	<i>Никитченко</i>	
	Т. КОНТР.			
	Н. КОНТР.	КОЛМЕЦ	<i>Колмец</i>	
	УТВ.			
КРЫШКА		ЛИТ.	ЛИСТ	ЛИСТОВ
				1
ЛАТГИПРОПРОМ				

КОПИРОВАЛ *Л* ФОРМАТ А4

26.33.02.000 СБ

1. * РАЗМЕРЫ ДЛЯ СПРАВОК.
2. $\pm \frac{IT14}{2}$.
3. СВАРНЫЕ ШВЫ №1 ПО ГОСТ 5264-80; №2 ПО ГОСТ 16037-80.

26.33.02.000 СБ				
ИЗМ.	ЛИСТ	№ ДОКУМ.	ПОДП.	ДАТА
	РАЗРАБ.	БОГДАНОВА	<i>Богданова</i>	
	ПРОВ.	НИКИТЧЕНКО	<i>Никитченко</i>	
	Т. КОНТР.			
	Н. КОНТР.	КОЛМЕЦ	<i>Колмец</i>	
	УТВ.			
КРЫШКА		ЛИТ.	МАССА	МАСШТАБ
			26	1:5
		ЛИСТ	ЛИСТОВ 1	
ЛАТГИПРОПРОМ				

КОПИРОВАЛ *Л* ФОРМАТ А4

26.33.02.001

1. * РАЗМЕР ДЛЯ СПРАВОК.
2. $\pm \frac{IT14}{2}$.

26.33.02.001				
ИЗМ.	ЛИСТ	№ ДОКУМ.	ПОДП.	ДАТА
	РАЗРАБ.	БОГДАНОВА	<i>Богданова</i>	
	ПРОВ.	НИКИТЧЕНКО	<i>Никитченко</i>	
	Т. КОНТР.			
	Н. КОНТР.	КОЛМЕЦ	<i>Колмец</i>	
	УТВ.			
КРЫШКА		ЛИТ.	МАССА	МАСШТАБ
			27,4	1:5
		ЛИСТ	ЛИСТОВ 1	
ЛАТГИПРОПРОМ				

КОПИРОВАЛ *Л* ФОРМАТ А4

26.33.02.002

1. * РАЗМЕРЫ ДЛЯ СПРАВОК.
2. $\pm \frac{IT14}{2}$.

26.33.02.002				
ИЗМ.	ЛИСТ	№ ДОКУМ.	ПОДП.	ДАТА
	РАЗРАБ.	БОГДАНОВА	<i>Богданова</i>	
	ПРОВ.	НИКИТЧЕНКО	<i>Никитченко</i>	
	Т. КОНТР.			
	Н. КОНТР.	КОЛМЕЦ	<i>Колмец</i>	
	УТВ.			
СКОБА		ЛИТ.	МАССА	МАСШТАБ
			0,42	1:2
		ЛИСТ	ЛИСТ 1	
ЛАТГИПРОПРОМ				

КОПИРОВАЛ *Л* ФОРМАТ А4

Выпуск 3-1

Серия 5.903-12

Лист № докум. Подп. Дата
Разраб. А.В.Бенко
Проб. И.И.Митченко
1 контр.
И.И.Митченко
И.И.Митченко

26.33.03.003

(✓) (✓)

1 * Размеры для справок.
2 ± 1/2

26.33.03.003

Лист	Масса	Масштаб
1	0,09	1:1
Связь		
Лист	Масштаб	
1		
Полоса 4x20-ГОСТ103-76 в Ст.3 кп2 ГОСТ1335-79		
ЛАТГИПРОПРОМ		
Формат А4		
Катировский завод		

Формат	Зона	Лист	Обозначение	Наименование	Кол.	Примечание
				Документация		
A3			БМЗ.1.1.02.000	Сборочный чертёж		
				Детали		
Б4	1		БМЗ.1.1.02.001	Труба		
				Труба 108x4 ГОСТ10704-76 в 20 ГОСТ10705-80	1	3,23кг
Б4	2		БМЗ.1.1.02.002	Труба		
				Труба 57x3 ГОСТ10704-76 в 20 ГОСТ10705-80	1	0,4кг
				L = 100 ± 0,435 мм	1	0,4кг
				Стандартные изделия		
		3		Отвод 90° 57x3 ГОСТ17375-83	1	
		4		Переход К108x4-57x3,5 ГОСТ17378-83	2	
		5		Тройник 108x4 ГОСТ17376-83	1	
		6		Фланец Ст20 ГОСТ12821-80	2	
		7		1-50-16	1	
				1-100-16	1	
				Прочие изделия		
		8		Установка штицера 1/2" 3к4-48-70	1	

БМЗ.1.1.02.000

Лист	Масса	Масштаб
1		
Трубопровод		
Лист	Масштаб	
1		
ЛАТГИПРОПРОМ		
Формат А4		
Катировский завод		

Выпуск 3-1

Серия 5.903-12

Лист № докум. Подп. Дата
Разраб. А.В.Бенко
Проб. И.И.Митченко
1 контр.
И.И.Митченко
И.И.Митченко

26.33.03.004

(✓) (✓)

* Размеры для справок.

26.33.03.004

Лист	Масса	Масштаб
1	0,92	1:2
Донышко		
Лист	Масштаб	
1		
5 ГОСТ19973-74 в Ст.3 кп2 ГОСТ13637-79		
ЛАТГИПРОПРОМ		
Формат А4		
Катировский завод		

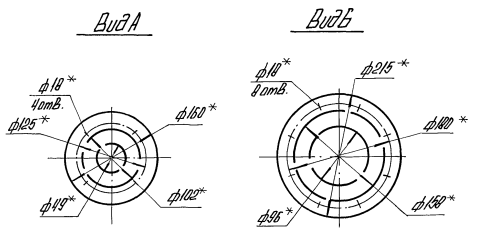
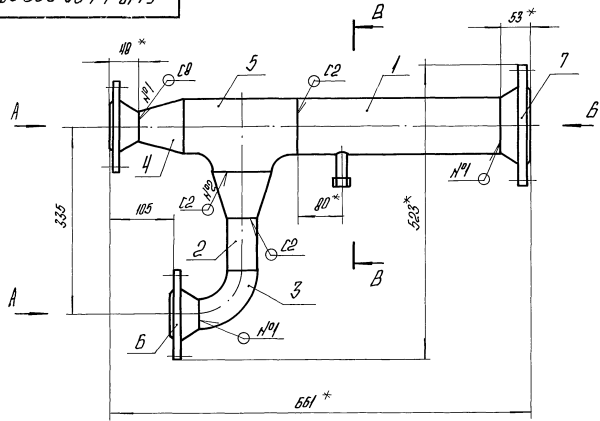
Формат	Зона	Лист	Обозначение	Наименование	Кол.	Примечание
				Документация		
A3			БМЗ.1.1.03.000 СБ	Сборочный чертёж		
				Детали		
А4	1		БМЗ.1.1.03.001	Фланец	1	
Б4	2		БМЗ.1.1.03.002	Труба		
				Труба 108x4 ГОСТ10704-76 в 20 ГОСТ10705-80	1	1,64кг
Б4	3		БМЗ.1.1.03.003	Труба		
				Труба 57x3 ГОСТ10704-76 в 20 ГОСТ10705-80	1	0,38кг
				L = 95 ± 0,435 мм	1	0,38кг
				Стандартные изделия		
		4		Отвод 90° 57x3 ГОСТ17375-83	1	
		5		Переход К108x4-57x3 ГОСТ17378-83	1	
		6		Фланец 1-100-16 в 20 ГОСТ12821-80	1	
				Прочие изделия		
		7		Установка штицера 1/2" 3к4-48-70	1	

БМЗ.1.1.03.000

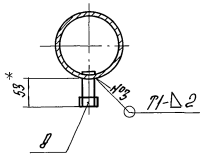
Лист	Масса	Масштаб
1		
Трубопровод		
Лист	Масштаб	
1		
ЛАТГИПРОПРОМ		
Формат А4		
Катировский завод		

Выпуск 3-1
Серия 5.003-12

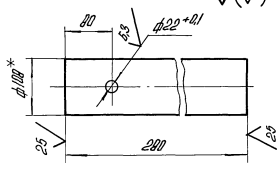
97000 8011 8419



В-В



Поз. 1

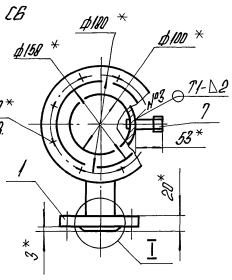
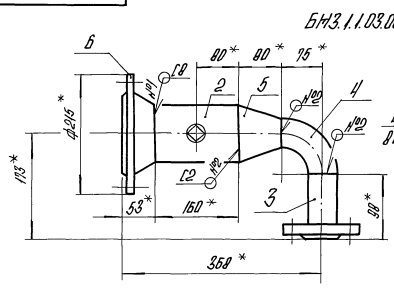


- 1* Размеры для справок.
- 2 $\pm \frac{17\mu}{2}$.
- 3 Обработка поверхностей резом стальных БЧ 25/
- 4 Сварные швы №1,2 по ГОСТ 16037-80; №3 по ГОСТ 5204-80.

				БМЗ.1.1.02.000 СБ		
Трубопровод				Лист	Масштаб	Масштаб
					1/1	1:5
				Лист	Листов 1	
				ЛАТГИПРОПРОМ		
Копировать				Формат А3		

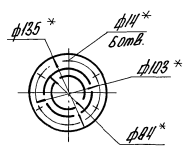
Выпуск 3-1
Серия 5.003-12

97000 8011 8419

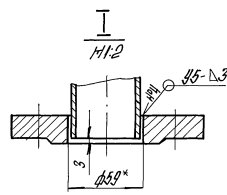
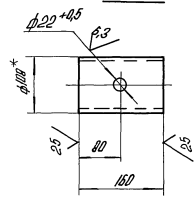


БМЗ.1.1.03.000-01 СБ - зернильное
атражение, остальное см. БМЗ.1.1.03.000 СБ

Вид А



Поз. 2



- 1* Размеры для справок.
- 2 $\pm \frac{17\mu}{2}$.
- 3 Обработка поверхностей резом стальных БЧ 25/
- 4 Сварные швы №1,2 по ГОСТ 16037-80; №3 по ГОСТ 5204-80.

				БМЗ.1.1.03.000 СБ		
Трубопровод				Лист	Масштаб	Масштаб
					1/5	1:5
				Лист	Листов 1	
				ЛАТГИПРОПРОМ		
Копировать				Формат А3		

Выпуск 3-1
Серия 5.003-12

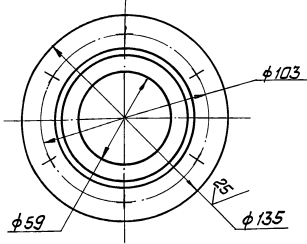
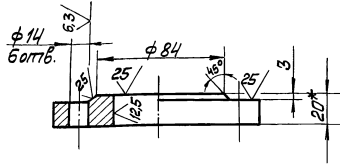
Выпуск 3-1

Серия 5.903-12

Лист 1 из 1

БМЗ.1.1.03.001

✓(✓)



1 * Размер для справок.

2 ± $\frac{IT14}{2}$; H14; h14.

БМЗ.1.1.03.001

Фланец

Лист 1.7
Масса 1:2

Изм.	Лист	№ докум.	Подп.	Дата
Разработ.	Исполн.	Провер.	Инженер	г.
Н.контр.	Контр.	Зав.	Лист	Ст 20

20 ГОСТ 19903-74
Лист Ст 20 ГОСТ 1577-81ЛАТГИПРОПРОМ
Формат А4

Капировал Оксан

Формат А4

Выпуск 3-1

Серия 5.903-12

Лист 1 из 1

Форм. зона	Таб.	Обозначение	Наименование	кол.	Примечание
8			Фланец 3-50-40 В 20 ГОСТ 12821-80	1	
			Прочие изделия		
9			Вентиль 15 С 27 нж Ду 25 Ру 64 ТУ 26-07-1221-79	2	
10			Установка штицера 1/2" - 50 ЗК4-48-10	1	
Н			Клапан 19 С 38 нж Ду 50 Ру 64 ТУ 26-07-1192-78	1	

БМЗ.1.1.04.000

Фланец

Лист 1.9
Масса 1:2

Изм.	Лист	№ докум.	Подп.	Дата
Разработ.	Исполн.	Провер.	Инженер	г.
Н.контр.	Контр.	Зав.	Лист	Ст 20

20 ГОСТ 19903-74
Лист Ст 20 ГОСТ 1577-81ЛАТГИПРОПРОМ
Формат А4

Капировал Оксан

Формат А4

Выпуск 3-1

Серия 5.903-12

Лист 1 из 1

Форм. зона	Таб.	Обозначение	Наименование	кол.	Примечание
			Документация		
A2		БМЗ.1.1.04.000 СБ	Сборочный чертёж		
			Сборочные единицы		
A4	1	БМЗ.7.1.04.100	Штупцер	1	
			Детали		
A4	2	БМЗ.1.1.04.001	Фланец	1	
B4	3	БМЗ.1.1.04.002	Труба		
			Труба 57х3 ГОСТ 10704-76		
			В 20 ГОСТ 10705-80	2	0,48 кг
B4	4	БМЗ.1.1.04.003	Труба		
			Труба 45х2,5 ГОСТ 10704-76		
			В 20 ГОСТ 10705-80	1	0,25 кг
B4	5	БМЗ.1.1.04.003	Труба		
			Труба 32х2 ГОСТ 10704-76		
			В 20 ГОСТ 10705-80	1	0,13 кг
B4	6	БМЗ.1.1.04.004	Труба		
			Труба 32х2 ГОСТ 10704-76		
			В 20 ГОСТ 10705-80	1	0,23 кг
			Стандартные изделия		
	7		Переход 57х4-45х2,5 ГОСТ 17378-83	1	

БМЗ.1.1.04.000

Трубопровод

Лист 1.1
Масса 1:2

Изм.	Лист	№ докум.	Подп.	Дата
Разработ.	Исполн.	Провер.	Инженер	г.
Н.контр.	Контр.	Зав.	Лист	Ст 20

ЛАТГИПРОПРОМ
Формат А4

Капировал Оксан

Формат А4

Выпуск 3-1

Серия 5.903-12

Лист 1 из 1

Форм. зона	Таб.	Обозначение	Наименование	кол.	Примечание
			Фланец 3-50-40 В 20 ГОСТ 12821-80	1	
			Прочие изделия		
9			Вентиль 15 С 27 нж Ду 25 Ру 64 ТУ 26-07-1221-79	2	
10			Установка штицера 1/2" - 50 ЗК4-48-10	1	
Н			Клапан 19 С 38 нж Ду 50 Ру 64 ТУ 26-07-1192-78	1	

БМЗ.1.1.04.001

Фланец

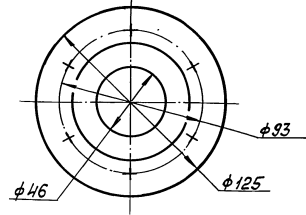
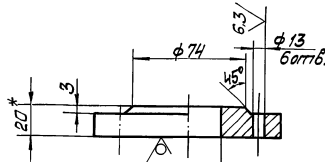
Лист 1.9
Масса 1:2

Изм.	Лист	№ докум.	Подп.	Дата
Разработ.	Исполн.	Провер.	Инженер	г.
Н.контр.	Контр.	Зав.	Лист	Ст 20

20 ГОСТ 19903-74
Лист Ст 20 ГОСТ 1577-81ЛАТГИПРОПРОМ
Формат А4

Капировал Оксан

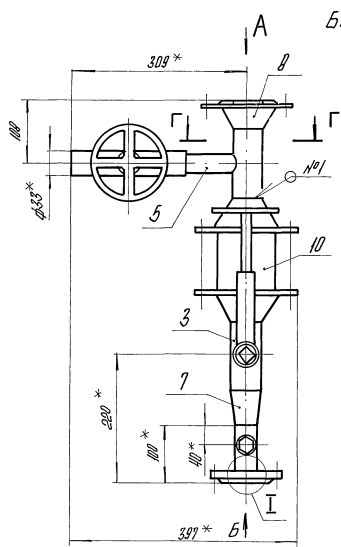
Формат А4



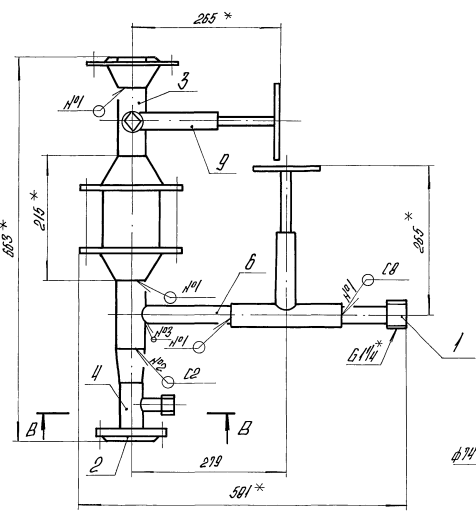
1 * Размер для справок.

2 ± $\frac{IT14}{2}$.

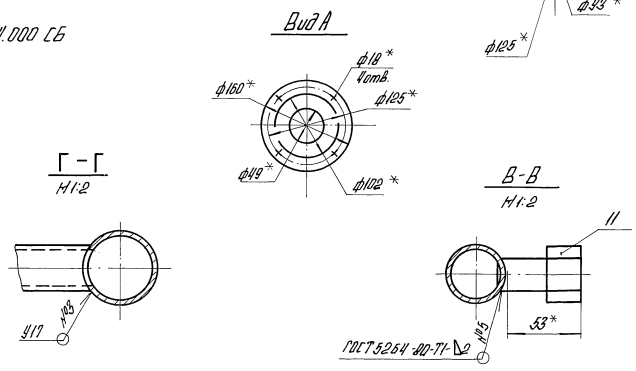
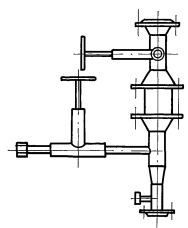
Выпуск 3-1



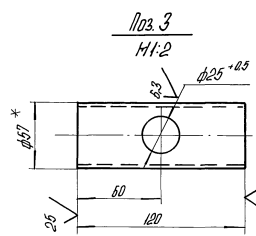
БМЗ.1.1.04.000 СБ



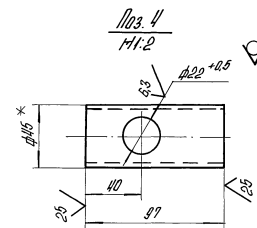
БМЗ.1.1.04.000-01 СБ - зеркальный отражатель, остальное см. БМЗ.1.1.04.000 СБ
Н1-20



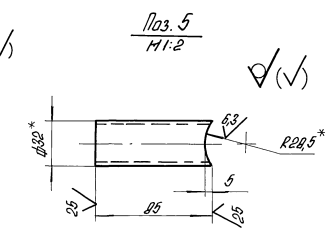
Серия 5.903-12



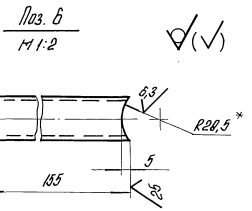
✓(✓)



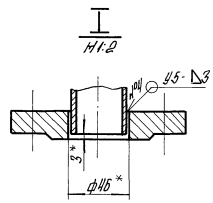
✓(✓)



✓(✓)



✓(✓)



- 1* Размеры для справок.
2. ± 17/100
3. Обработка поверхностей реза деталей Б4 25/2
4. Сварные швы № 1-4 по ГОСТ 16037-80.

Имя, фамилия, Подпись и дата. Разработчик, Инженер, Проверка, Инженер, Испытание, Инженер, Изготовление, Инженер

БМЗ.1.1.04.000 СБ			
Имя	№ докум.	Подпись	Дата
Разработ	Инженер	✓	
Провер	Инженер	✓	
Испытание	Инженер	✓	
Изготовление	Инженер	✓	
Грузопровод		Лист	Всего листов
		50	1-5
ЛАТНИПРОПРОМ			

Выпуск 3-1

Серия 5.903-12

ШЕД, ПЛАН, ПЕРСП. и детали в разрезе и в сборе. ШЕД, ПЛАН, ПЕРСП. и детали в разрезе и в сборе.

Формат Зона Лист	Обозначение	Наименование	Кол.	Примечание
		Документация		
A4	БМЗ.7.1.04.100 СБ	Сборочный чертёж		
		Детали		
B4	1 БМЗ.7.1.04.101	Труба		
		Труба 57x3 ГОСТ 10704-76 В 20 ГОСТ 10705-80	1	0,15 кг
		Стандартные изделия		
	2	Штуцер 32 ГОСТ 8967-75	1	

БМЗ.7.1.04.100

Штуцер

Латипропром

Копировал Алекс. Формат А4

Выпуск 3-1

Серия 5.903-12

ШЕД, ПЛАН, ПЕРСП. и детали в разрезе и в сборе. ШЕД, ПЛАН, ПЕРСП. и детали в разрезе и в сборе.

Формат Зона Лист	Обозначение	Наименование	Кол.	Примечание
		Документация		
A3	БМЗ.1.1.05.000 СБ	Сборочный чертёж		
		Детали		
B4	1 БМЗ.1.1.05.001	Труба		
		Труба 57x3 ГОСТ 10704-76 В 20 ГОСТ 10705-80	1	2,04 кг
B4	2 БМЗ.1.1.05.002	Труба		
		Труба 57x3 ГОСТ 10704-76 В 20 ГОСТ 10705-80	2	0,94 кг
		Стандартные изделия		
	3	Отвод 90° 57x3 ГОСТ 17375-83	4	
	4	Тройник 57x3 ГОСТ 17376-83	2	
	5	Фланец 3-50-40 Ст 20 ГОСТ 12821-80	4	

БМЗ.1.1.05.000

Трубопровод

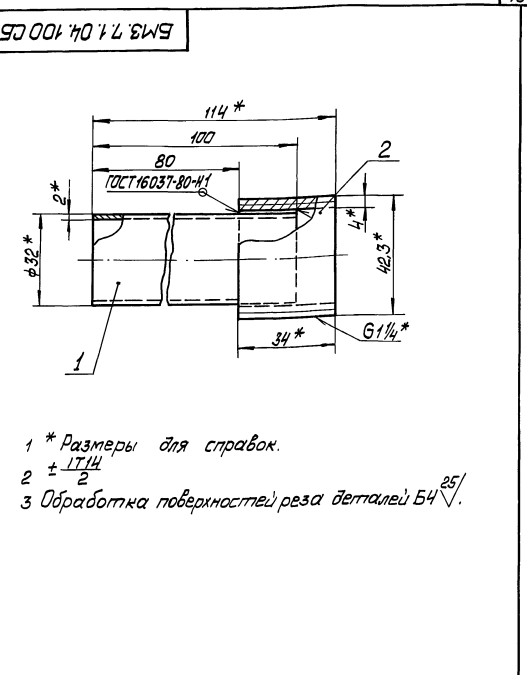
Латипропром

Копировал Алекс. Формат А4

Выпуск 3-1

Серия 5.903-12

ШЕД, ПЛАН, ПЕРСП. и детали в разрезе и в сборе. ШЕД, ПЛАН, ПЕРСП. и детали в разрезе и в сборе.



БМЗ.7.1.04.100 СБ

Штуцер

Латипропром

Копировал Алекс. Формат А4

- * Размеры для справок.
- ± IT14
- Обработка поверхностей реза деталей Б4 $\sqrt{}$

Выпуск 3-1

Серия 5.903-12

ШЕД, ПЛАН, ПЕРСП. и детали в разрезе и в сборе. ШЕД, ПЛАН, ПЕРСП. и детали в разрезе и в сборе.

Формат Зона Лист	Обозначение	Наименование	Кол.	Примечание
		Документация		
A2	БМЗ.1.1.06.000 СБ	Сборочный чертёж		
		Детали		
B4	1 БМЗ.1.1.06.001	Труба		
		Труба 57x3 ГОСТ 10704-76 В 20 ГОСТ 10705-80	1	4,9 кг
B4	2 БМЗ.1.1.06.002	Труба		
		Труба 57x3 ГОСТ 10704-76 В 20 ГОСТ 10705-80	1	0,68 кг
B4	3 БМЗ.1.1.06.003	Труба		
		Труба 76x3 ГОСТ 10704-76 В 20 ГОСТ 10705-80	1	0,65 кг
		Стандартные изделия		
	4	Отвод 90° 76x3,5 ГОСТ 17375-83	1	
	5	Отвод 90° 57x3 ГОСТ 17375-83	2	
	6	Переход R 76x3,5-57x3 ГОСТ 17378-83	2	
	7	Фланец 3-50-40 Ст 20 ГОСТ 12821-80	1	

БМЗ.1.1.06.000

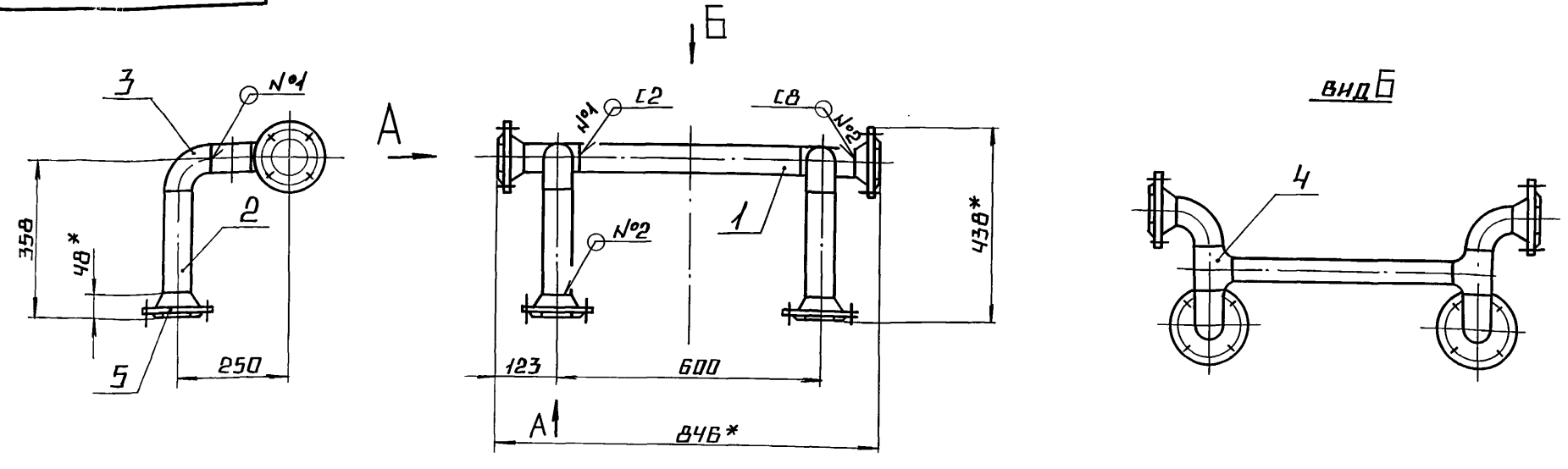
Трубопровод

Латипропром

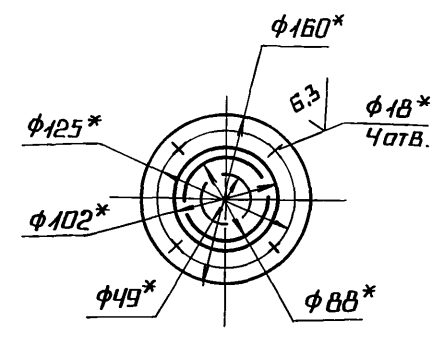
Копировал Алекс. Формат А4

БМЗ.1.1.05.000 СБ

ВЫПУСК 3-1
СЕРИЯ 5.903-12



ВИД А



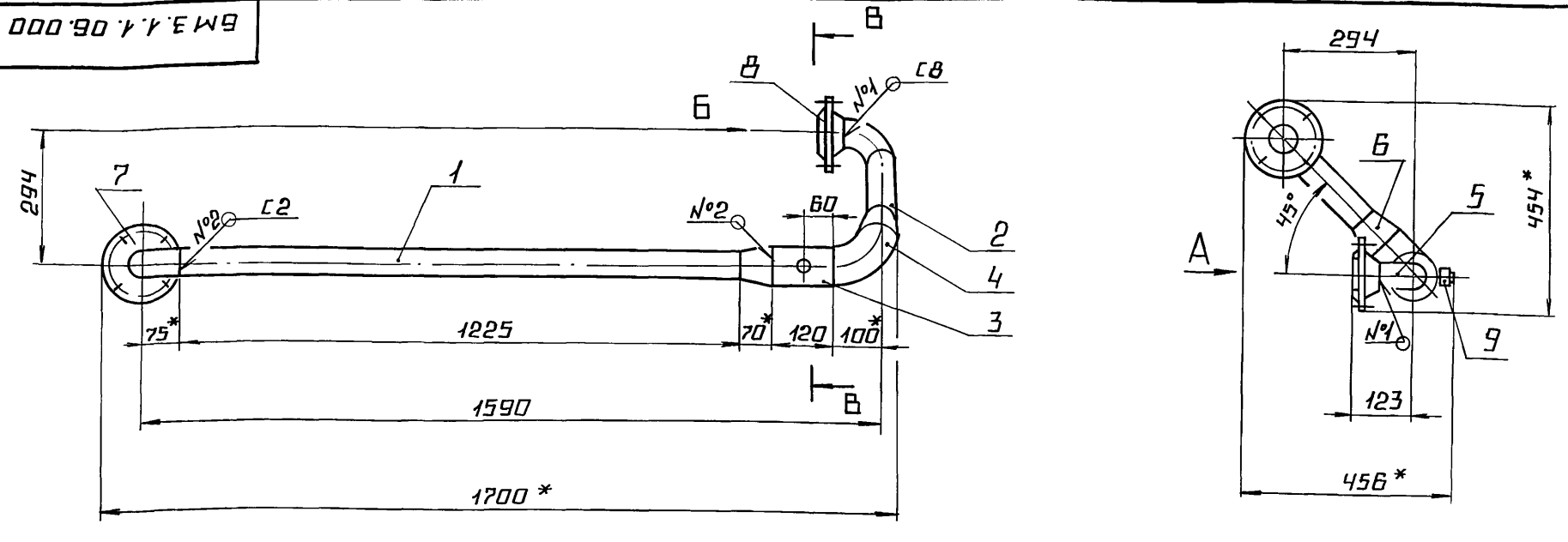
- 1.* РАЗМЕРЫ ДЛЯ СПРАВОК.
- 2. $\pm \frac{IT14}{2}$.
- 3. ОБРАБОТКА ПОВЕРХНОСТИ РЕЗА ДЕТАЛЕЙ Б4 25° .
- 4. СВАРНЫЕ ШВЫ ПО ГОСТ 16037-80.

				БМЗ.1.1.05.000 СБ		
ИЗМ. ЛИСТ	№ ДОКУМ.	ПОДП.	ДАТА	ЛИСТ	МАССА	МАСШТАБ
РАЗРАБ.	ЯВДРЕНКО				8,7	1:10
ПРОВ.	НИКИТЧЕНКО			ЛИСТ	ЛИСТОВ 1	
Т. КОНТР.				ЛАТГИПРОПРОМ		
И. КОНТР.	КОЛМЕЦ					
УТВ.						

КОПИРОВАЛ ЛА ФОРМАТ А3

БМЗ.1.1.06.000 СБ

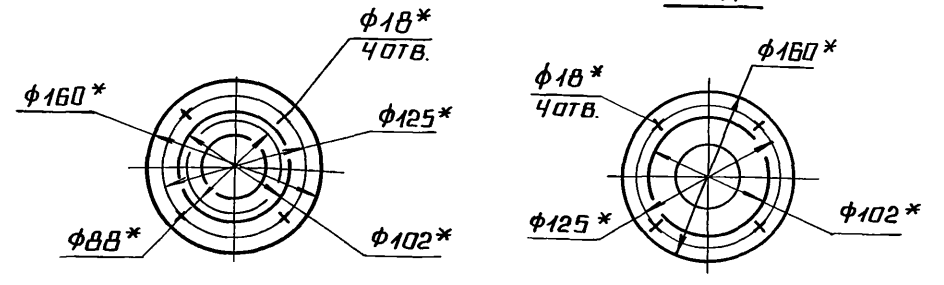
ВЫПУСК 3-1
СЕРИЯ 5.903-12



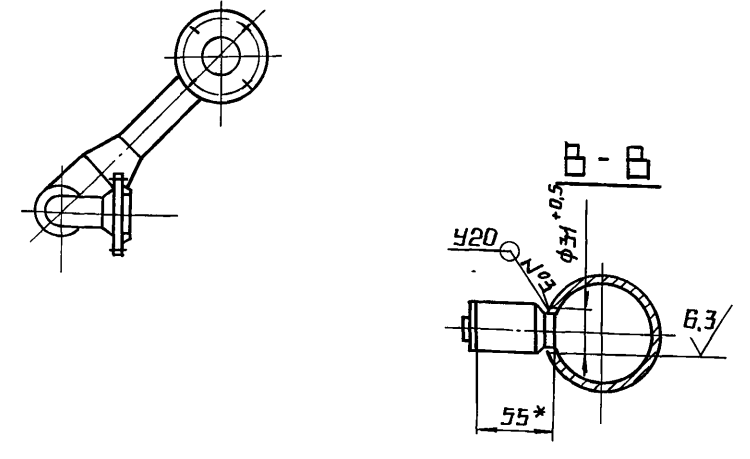
БМЗ.1.1.06.000-01 СБ - ЗЕРКАЛЬНОЕ ОТРАЖЕНИЕ, ОСТАЛЬНОЕ СМ. БМЗ.1.1.06.000 СБ

ВИД А

ВИД Б



- 1.* РАЗМЕРЫ ДЛЯ СПРАВОК.
- 2. $\pm \frac{IT14}{2}$.
- 3. ОБРАБОТКА ПОВЕРХНОСТИ РЕЗА ДЕТАЛЕЙ Б4 25° .
- 4. СВАРНЫЕ ШВЫ ПО ГОСТ 16037-80.



				БМЗ.1.1.06.000 СБ		
ИЗМ. ЛИСТ	№ ДОКУМ.	ПОДП.	ДАТА	ЛИСТ	МАССА	МАСШТАБ
РАЗРАБ.	ЯВДРЕНКО				15,1	1:10
ПРОВ.	НИКИТЧЕНКО			ЛИСТ	ЛИСТОВ 1	
Т. КОНТР.				ЛАТГИПРОПРОМ		
И. КОНТР.	КОЛМЕЦ					
УТВ.						

ИНВ. № ПОДА ПОДПИСЬ И ДАТА ВЗЯМ. ИНВ. № ЛИСТА ПОДПИСЬ И ДАТА

ИНВ. № ПОДА ПОДПИСЬ И ДАТА ВЗЯМ. ИНВ. № ЛИСТА ПОДПИСЬ И ДАТА

Инв. № инв.	Лист	№ докум.	Подпись	Дата	Обозначение	Наименование	Кол.	Примечание	Выпуск 3-1	
									Элемент	Лист
						Фланец 1-50-25 Ст 20 ГОСТ 12821-80	1			8
					Установка бобышки 7 ЗМЧ-1-87		1			9
БИЗ. 1.1.06.000								Лист	2	
Итого										

Инв. № инв.	Лист	№ докум.	Подпись	Дата	Обозначение	Наименование	Кол.	Примечание	Выпуск 3-1			
									Элемент	Лист		
					Переход К 76*3,5-57*3 ГОСТ 17375-83	Фланец Ст 20 ГОСТ 12821-80	1			7		
											Прочие изделия	
Установка бобышки 7 ЗМЧ-1-87												
БИЗ. 1.1.07.000								Лист	2			
Итого												

Инв. № инв.	Лист	№ докум.	Подпись	Дата	Обозначение	Наименование	Кол.	Примечание	Выпуск 3-1			
									Элемент	Лист		
						Документация						
											БИЗ. 1.1.07.000 СБ	
						Сборочный чертёж						
						Детали						
					Труба 57*3 ГОСТ 10704-76 ВЭО ГОСТ 10705-80		1	3,34м		Б4		
					Труба 76*3,5 ГОСТ 10704-76 ВЭО ГОСТ 10705-80		1	0,65м		Б4		
					Труба 57*3 ГОСТ 10704-76 ВЭО ГОСТ 10705-80 L = 107 * 0,435 мм		1	0,43м		Б4		
Стандартные изделия												
					Отвод 90° 57*3 ГОСТ 17375-83		1				4	
					Отвод 90° 76*3,5 ГОСТ 17375-83		1				5	
					Переход К 108*4-76*3,5 ГОСТ 17375-83		1				6	
БИЗ. 1.1.07.000												
Итого					Трубопровод				Лист		Листов	
БИЗ. 1.1.07.000									Лист		2	
Итого											ЛАТГИПРОПРОМ	

Инв. № инв.	Лист	№ докум.	Подпись	Дата	Обозначение	Наименование	Кол.	Примечание	Выпуск 3-1			
									Элемент	Лист		
						Документация						
											БИЗ. 1.1.08.000 СБ	
						Сборочный чертёж						
						Детали						
					Труба 57*3 ГОСТ 10704-76 ВЭО ГОСТ 10705-80		1	0,44м		Б4		
Стандартные изделия												
					Отвод 90° 57*3 ГОСТ 17375-83		1				2	
					Переход К 108*4-57*3 ГОСТ 17375-83		1				3	
					Фланцы Ст 20 ГОСТ 12821-80						4	
					1-100-16		1				5	
					3-50-40		1				5	
Прочие изделия												
					Установка штифера 1/2"-50 ЗМЧ-48-70		1				6	
БИЗ. 1.1.08.000												
Итого					Трубопровод				Лист		Листов	
БИЗ. 1.1.08.000									Лист		1	
Итого											ЛАТГИПРОПРОМ	

Выпуск 3-1

Серия 5.903-12

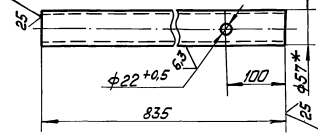
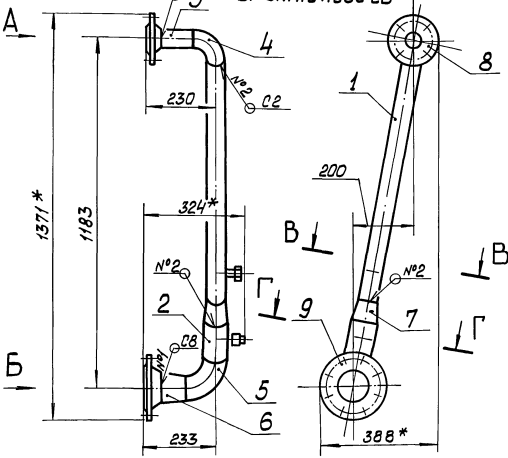
Литература, чертежи и детали в соответствии с требованиями ТЗ и ТП

БМЗ.1.1.07.000 СБ

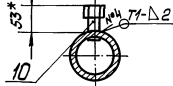
БМЗ.1.1.07.000 СБ

БМЗ.1.1.07.000-01 - зеркальное отражение, остальное см. БМЗ.1.1.07.000 СБ

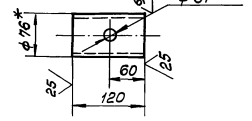
Поз. 1
М1:5



В-В повернуто
М1:5

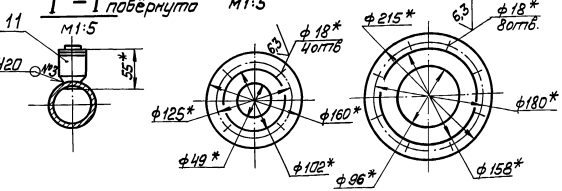


Поз. 2
М1:5



Вид Б
М1:5

Вид А
М1:5



- 1. * Размеры для справок
- 2. ± IT14
- 3. Обработка поверхности реза деталей Б4 $\sqrt{25}$
- 4. Сварные швы №1,2,3 по ГОСТ 16037-80, №4 по ГОСТ 5264-80

БМЗ.1.1.07.000 СБ				Лист	Масса	Масштаб
Трубопровод					16.1	1:10
				Листов 1		
				ЛАТГИПРОПРОМ		

Копировать Макс. Формат А3

Выпуск 3-1

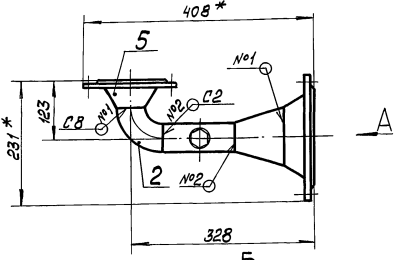
Серия 5.903-12

Литература, чертежи и детали в соответствии с требованиями ТЗ и ТП

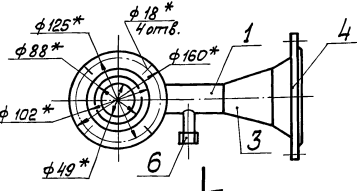
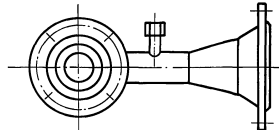
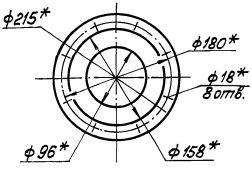
БМЗ.1.1.08.000 СБ

БМЗ.1.1.08.000 СБ

БМЗ.1.1.08.000-01 СБ - зеркальное отражение, остальное см. БМЗ.1.1.08.000 СБ

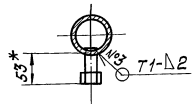
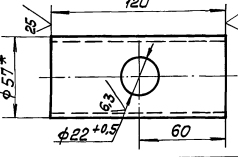


Вид А



Б-Б

Поз. 1
М1:2



- 1. * Размеры для справок.
- 2. ± IT14
- 3. Обработка поверхностей реза деталей Б4 $\sqrt{25}$
- 4. Сварные швы №1,2 по ГОСТ 16037-80, №3 по ГОСТ 5264-80.

БМЗ.1.1.08.000 СБ				Лист	Масса	Масштаб
Трубопровод					10.1	1:5
				Листов 1		
				ЛАТГИПРОПРОМ		

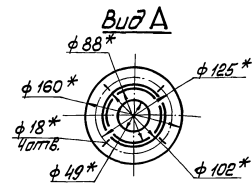
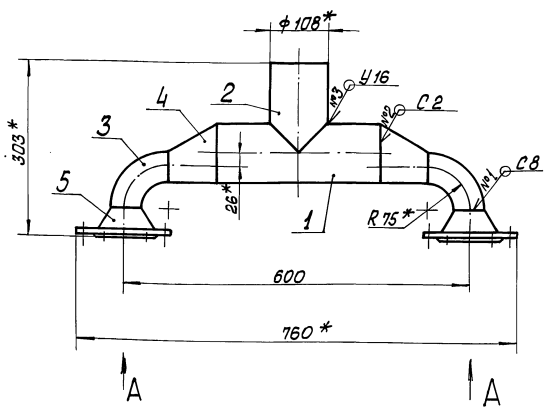
Копировать Макс. 23523-14 20 Формат А3

Выпуск 3-1

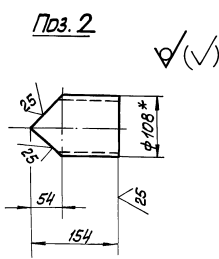
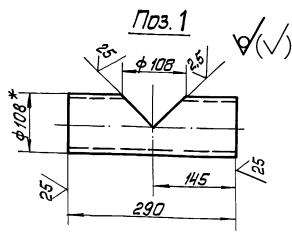
Серия 5.903-12

Имя, отчество, фамилия, имя отчество, должность и подпись

БМЗ.1.09.000.05



- 1 * Размеры для справок.
- 2. $\pm \frac{1T14}{2}$.
- 3. Обработка поверхностей реза деталей Б4 $\sqrt{25}$.
- 4. Сварные швы по ГОСТ 16037-80.



БМЗ.1.1.09.000 СБ			
Изм.	Лист	№ докум.	Подп.
Разработ.	Добавлено	Провер.	Исполнение
Т.контр.	Изм.	Изм.	Изм.
И.контр.	И.контр.	И.контр.	И.контр.
Трубопровод			
Лист	Листов	Масса	Материал
		12,4	1-5
ЛАТИПРОПРОМ			
Формат А4			

Выпуск 3-1

Серия 5.903-12

Имя, отчество, фамилия, имя отчество, должность и подпись

Формат	Лист	Листов	Обозначение	Наименование	Кол.	Примечание
				Документация		
			БМЗ.1.1.09.000 СБ	Сборочный чертёж		
				Детали		
			БМЗ.1.1.09.001	Труба		
				Труба 108x4 ГОСТ 10704-76		
				Труба 820 ГОСТ 10705-80	1	2,36кг
			БМЗ.1.1.09.002	Труба		
				Труба 108x4 ГОСТ 10704-76		
				Труба 820 ГОСТ 10705-80	1	1,59кг
				Стандартные изделия		
			3	Отвод 90° 57x3		
				ГОСТ 17375-83	2	
			4	Переход 3 108x4-57x3		
				ГОСТ 17378-83	2	
			5	Фланец 3-50-40		
				Ст 20 ГОСТ 12821-80	2	

Выпуск 3-1

Серия 5.903-12

Имя, отчество, фамилия, имя отчество, должность и подпись

Формат	Лист	Листов	Обозначение	Наименование	Кол.	Примечание
				Документация		
			БМЗ.1.1.10.000 СБ	Сборочный чертёж		
				Детали		
			БМЗ.1.1.10.001	Труба		2
			БМЗ.1.1.10.002	Труба		
				Труба 57x3 ГОСТ 10704-76		
				Труба 820 ГОСТ 10705-80		
				L = 2470 ± 2,2 мм	1	9,9 кг
			БМЗ.1.1.10.003	Труба		
				Труба 32x2 ГОСТ 10704-76		
				Труба 820 ГОСТ 10705-80	2	0,85 кг
			БМЗ.1.1.10.004	Труба		
				Труба 25x2 ГОСТ 10704-76		
				Труба 820 ГОСТ 10705-80		
				L = 431 ± 0,175 мм	2	0,49 кг
			БМЗ.1.1.10.005	Труба		
				Труба 25x2 ГОСТ 10704-76		
				Труба 820 ГОСТ 10705-80		
				L = 1454 ± 1,55 мм	2	1,65 кг
			БМЗ.1.1.10.006	Труба		
				Труба 38x2 ГОСТ 10704-76		
				Труба 820 ГОСТ 10705-80	2	0,2 кг

БМЗ.1.1.09.000

Трубопровод

ЛАТИПРОПРОМ

Капилов О.Иван.

Формат А4

БМЗ.1.1.10.000

Трубопровод

ЛАТИПРОПРОМ

Капилов О.Иван.

Формат А4

23523-14 21

Выпуск 3-1	Серия 5.903-12	Обозначение	Наименование	Кол.	Примечание
8	БМЗ. 1.1.10.007	Труба	Труба $\varnothing 32 \times 2$ ГОСТ 10704-76 820 ГОСТ 10705-80	2	0,13 кг
9	БМЗ. 1.1.10.008	Труба	Труба $\varnothing 57 \times 3$ ГОСТ 10704-76 820 ГОСТ 10705-80	2	0,8 кг
10	БМЗ. 1.1.10.009	Труба	Труба $\varnothing 32 \times 2$ ГОСТ 10704-76 820 ГОСТ 10705-80	2	0,16 кг
11	БМЗ. 1.1.10.011	Труба	Труба $\varnothing 32 \times 2$ ГОСТ 10704-76 820 ГОСТ 10705-80	2	0,1 кг
Стандартные изделия					
12		Переход	Переход 57x4-38x2 ГОСТ 17378-83	2	
13		Тройник	Тройник 57x3 ГОСТ 17376-83	4	
14		Заглушка	Заглушка 57x3 ГОСТ 17379-83	3	
15		Фланцы	Фланцы Ст 20 ГОСТ 12821-80	2	
16		1-20-25	1-20-25	1	
17		1-25-25	1-25-25	2	
18		1-50-16	1-50-16	2	
19		1-50-25	1-50-25	2	
БМЗ. 1.1.10.000					лист 2
Каширов Валентин Сергеевич Формат А4					

Выпуск 3-1	Серия 5.903-12	Обозначение	Наименование	Кол.	Примечание
Прочие изделия					
20		Вентили	Вентили 15 с 27 мм ГЧ 26-07-1221-79	2	
21		Ди	Ди 20 Ру 64	2	
22		Ди	Ди 25 Ру 64	2	
		Ди	Ди 32 Ру 64	2	
БМЗ. 1.1.10.000					лист 3
Каширов Валентин Сергеевич Формат А4					

Выпуск 3-1
Серия 5.903-12

EM3.1.1.10.001

1 * Размеры для справок.
2 ± IT14/2

БМЗ. 1.1.10.001

Усть	Масса	Материал
2,2	1,5	ЛАТТИПРОПРМ

Труба $\varnothing 57 \times 3$ ГОСТ 10704-76
820 ГОСТ 10705-80

Каширов Валентин Сергеевич Формат А4

Выпуск 3-1
Серия 5.903-12

Обозначение	Наименование	Кол.	Примечание	
Документация				
БМЗ. 1.1.11.000 СБ	Сборочный чертёж			
Детали				
1 БМЗ. 1.1.11.001	Труба			
	Труба $\varnothing 57 \times 3$ ГОСТ 10704-76 820 ГОСТ 10705-80	1	0,39 кг	
Стандартные изделия				
2	Отвод 90° 57x3 ГОСТ 17375-83	1		
3	Фланец 1-50-16 Ст 20 ГОСТ 12821-80	1		
БМЗ. 1.1.11.000				

Каширов Валентин Сергеевич Формат А4

Усть	Масса	Материал
2,2	1,5	ЛАТТИПРОПРМ

Труба $\varnothing 57 \times 3$ ГОСТ 10704-76
820 ГОСТ 10705-80

Каширов Валентин Сергеевич Формат А4

Усть	Масса	Материал
2,2	1,5	ЛАТТИПРОПРМ

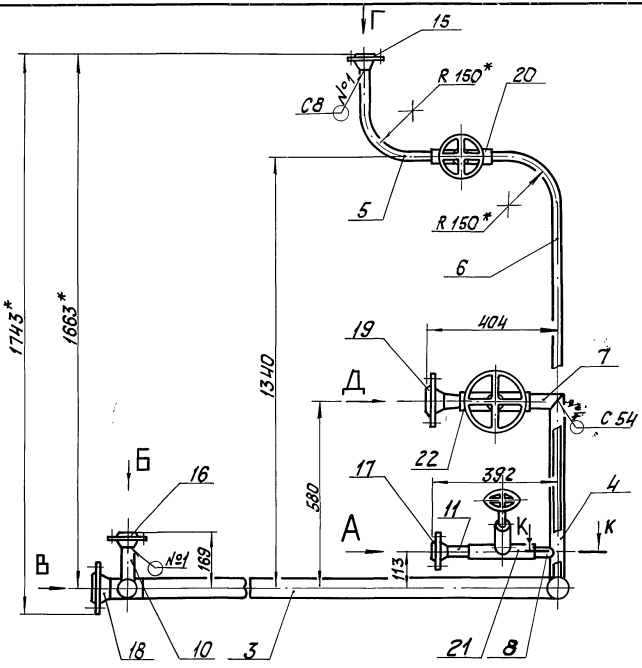
Трубопровод

Каширов Валентин Сергеевич Формат А4

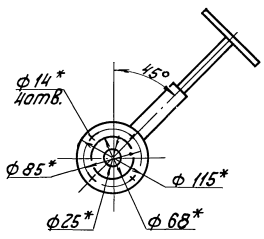
Выпуск 3-1

Серия 5.903-12

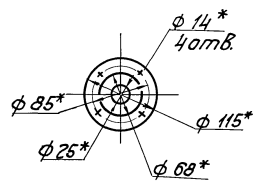
Нач. проекта: [Signature] Инженер: [Signature] Конструктор: [Signature] Проверка: [Signature] Утверждение: [Signature]



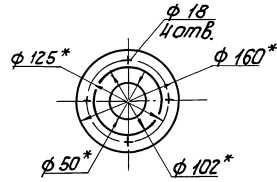
Вид А
М 1:5



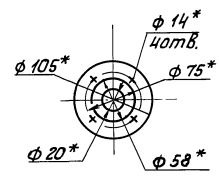
Вид Б
М 1:5



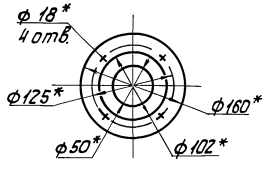
Вид В
М 1:5



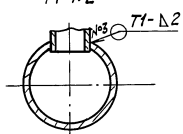
Вид Г
М 1:5



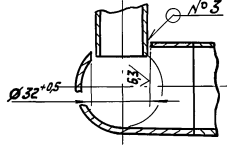
Вид Д
М 1:5



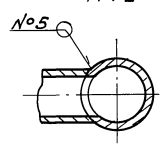
Е-Е
М 1:2



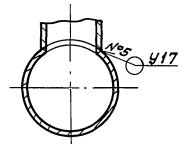
Ж-Ж
М 1:2



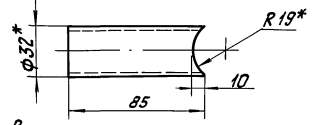
К-К
М 1:2



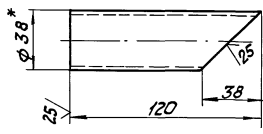
Л-Л
М 1:2



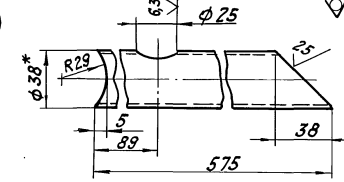
Поз. В
М 1:2



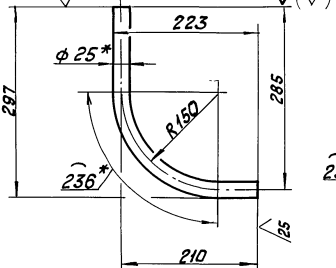
Поз. 7
М 1:2



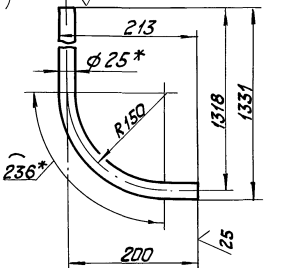
Поз. 4
М 1:2



Поз. 5
М 1:5

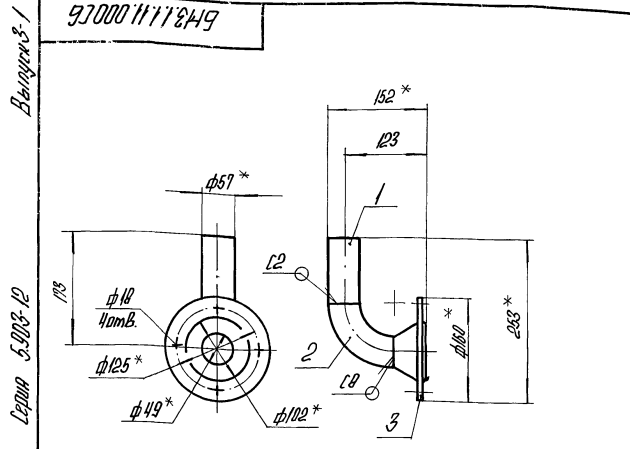


Поз. 6
М 1:5



- * Размеры для справок.
- ± IT14/2
- Обработка поверхностей реза деталей Б4 25/
- Сварные швы №1,2,4,5 по ГОСТ 16037-80, №3 по ГОСТ 5264-80.

		БМЗ.1.1.10.000.С6	
Трубопровод		Лист	Масса/Масштаб
		1343	1:10
		Лист	Листов
			ЛАТГИПРОПРОМ



- 1.* Размеры для справок
- 2. ± 1/14
- 3. Обработка поверхностей резки деталей БЧ 25/
- 4. Сварные швы по ГОСТ 16037-80.

БМЗ.1.1.12.000 СБ

Трубопровод

Лист	Кол-во	Всего листов
	3,2	1:5

ЛАТГИПРОПРОМ

Изм. №	Исполн.	Проверен.	Дата
Исполн.	Коллеж	Завед.	
Шуб			

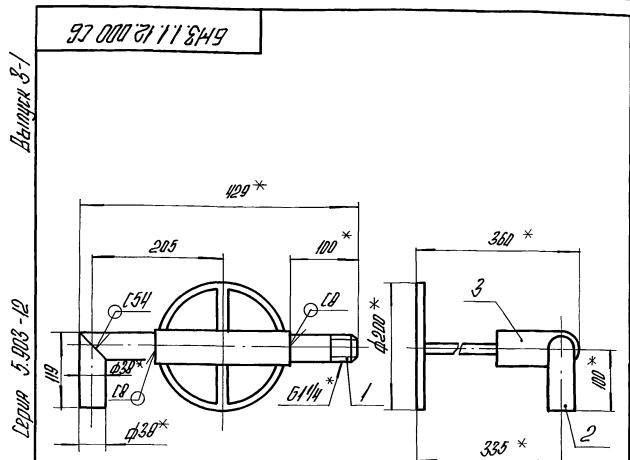
Серия 5.903-12

Выпуск 3-1

№	Изм.	Дата	Исполн.	Проверен.	Обозначение	Наименование	Кол.	Примечание
						Документация		
					БМЗ.1.1.12.000 СБ	Сборочный чертёж		
						Детали		
№	1				БМЗ.1.04.001	Штуцер	1	
№	2				БМЗ.1.1.12.001	Труба	2	
						Труба 32x4 ГОСТ 32062-75		
						820 ГОСТ 10785-80	2	0,190
						Прочие изделия		
						Вентиль 15 с 27 мм 3		
						Ду 32 Ру 64		
						ТУ 26-07-1221-79	1	

Серия 5.903-1

Выпуск 3-1



- 1.* Размеры для справок
- 2. ± 1/14
- 3. Обработка поверхностей резки деталей БЧ 25/
- 4. Сварные швы по ГОСТ 16037-80.

БМЗ.1.1.12.000 СБ

Трубопровод

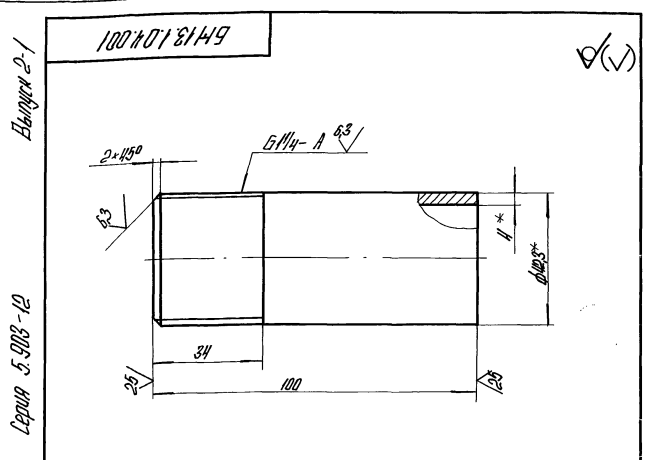
Лист	Кол-во	Всего листов
	21	1:5

ЛАТГИПРОПРОМ

Изм. №	Исполн.	Проверен.	Дата
Исполн.	Коллеж	Завед.	
Шуб			

Серия 5.903-12

Выпуск 3-1



- 1.* Размеры для справок
- 2. ± 1/14

БМЗ.1.04.001

Штуцер

Лист	Кол-во	Всего листов
	04	1:1

ЛАТГИПРОПРОМ

Изм. №	Исполн.	Проверен.	Дата
Исполн.	Коллеж	Завед.	
Шуб			

Серия 5.903-12

Выпуск 2-1

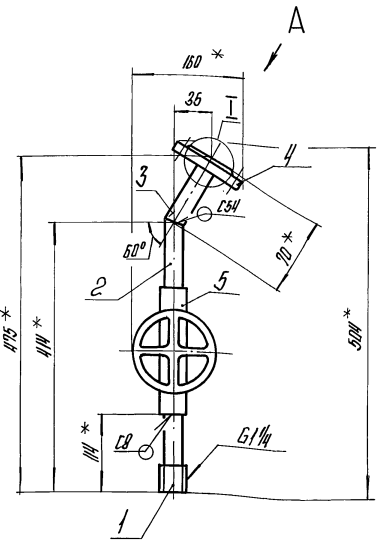
✓(v)

БМЗ.1.1.13.000СБ

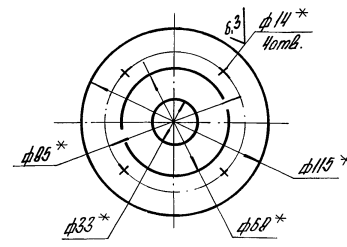
Выпуск 3-1

Серия 5-903-12

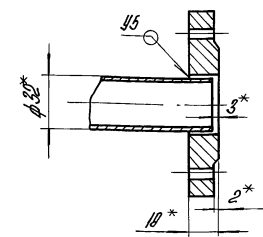
Имя, № докум. Подпись и дата. Взам.инв.№ Инв.№ докум. Подпись и дата



Вид А повернуто
Н1:2

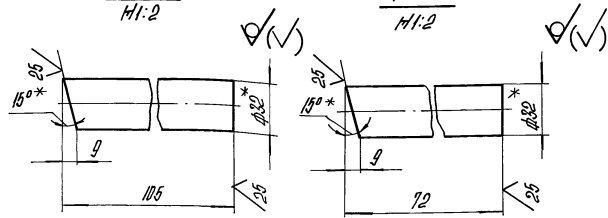


1 повернуто
Н1:2



Поз.2
Н1:2

Поз.3
Н1:2



1.* Размеры для справок.

2. ± 17/14.

3. Обработка поверхностей резю деталей Б4 25/

4. Сварные швы по ГОСТ 16037-80.

БМЗ.1.1.13.000 СБ				Лист	Косса	Листов
Трубопровод					13,5	1,5
				Лист	Листов /	
				ЛАТГИПРОПРОМ		
И.контр. Инв. № докум. Подпись и дата				И.контр. Инв. № докум. Подпись и дата		
И.контр. Инв. № докум. Подпись и дата				И.контр. Инв. № докум. Подпись и дата		

Выпуск 3-1

Серия 5-903-12

Имя, № докум. Подпись и дата. Взам.инв.№ Инв.№ докум. Подпись и дата

Формат	Взам. инв. №	Инв. № докум.	Обозначение	Наименование	Кол.	Примечание
				Документация		
A3			БМЗ.1.1.13.000 СБ	Сборочный чертеж		
				Сборочные единицы		
A4	1	БМЗ.7.1.04.100		Штуцер	1	
				Детали		
Б4	2	БМЗ.1.1.13.001		Труба		
				Труба 32*2 ГОСТ 10704-76		
Б4	3	БМЗ.1.1.13.002		Труба	1	0,16м
				Труба В20 ГОСТ 10705-80		
				Труба 32*2 ГОСТ 10704-76	1	0,12м
				Труба В20 ГОСТ 10705-80		
				Стандартные изделия		
				фланец 1-25-25		
				Гм 20 ГОСТ 12420-80	1	
				Прочие изделия		
				5		
				Вентиль 15 с 27 ммЗ		
				Дч 25 Рч Б4		
				ТЧ 25-07-1221-79	1	

БМЗ.1.1.13.000

Трубопровод

ЛАТГИПРОПРОМ

Выпуск 3-1

Серия 5-903-12

Имя, № докум. Подпись и дата. Взам.инв.№ Инв.№ докум. Подпись и дата

Формат	Взам. инв. №	Инв. № докум.	Обозначение	Наименование	Кол.	Примечание
				Документация		
A3			БМЗ.1.1.14.000 СБ	Сборочный чертеж		
				Сборочные единицы		
A4	1	БМЗ.7.1.04.100		Штуцер	1	
				Детали		
Б4	2	БМЗ.1.1.14.001		Труба		
				Труба 32*2 ГОСТ 10704-76		
Б4	3	БМЗ.1.1.14.002		Труба	1	0,3м
				Труба В20 ГОСТ 10705-80		
				Труба L=624±0,875 мм		
				Труба 32*2 ГОСТ 10704-76	1	0,1м
				Труба В20 ГОСТ 10705-80		
				Стандартные изделия		
				фланец 1-25-25		
				В20 ГОСТ 12420-80	1	
				Прочие изделия		
				5		
				Вентиль 15 с 27 ммЗ		
				Дч 25 Рч Б4		
				ТЧ 25-07-1221-79	1	

БМЗ.1.1.14.000

Трубопровод

ЛАТГИПРОПРОМ

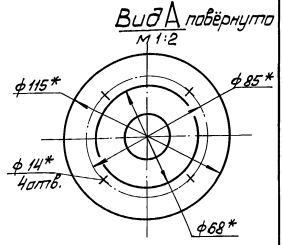
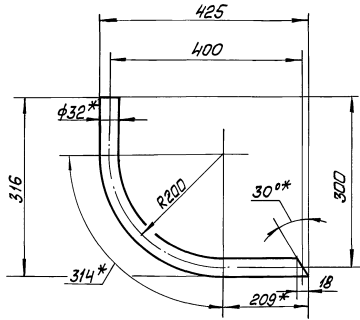
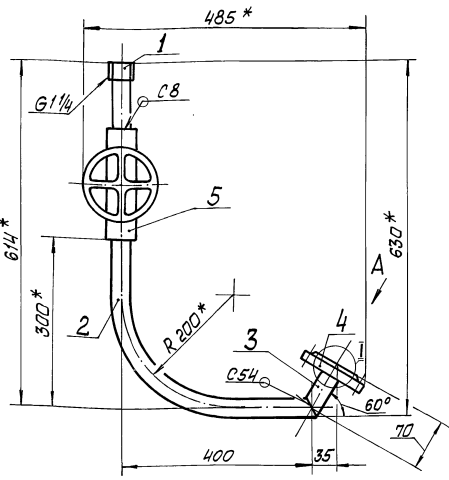
Выпуск 3-1

Серия 5-903-12

ИЗМ. Исполн. Проект. и детали (Зав. изм. №, № серии, Проект. и детали)

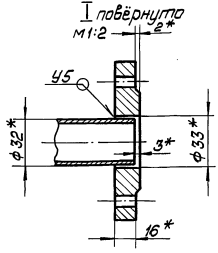
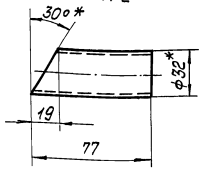
БМЗ.1.1.14.000 СБ

Поз. 2



- 1 * Размеры для справок.
- 2 ± IT14
- 3 Обработка поверхностей реза деталей Б4 \sqrt{R}
- 4 Сварные швы по ГОСТ 16037-80.

Поз. 3



БМЗ.1.1.14.000 СБ

Изм. Лист № докум. Изм. Дата		Трубопровод	Лист	Масса	Масштаб
Разраб. А.В.Берлинко				16	1:5
Пробв. Никитченко			Листы листов 1		
Т. контро.			ЛАТИПРОПРОМ		
И. контро. Копытов			Формат А3		
И. в. в.					

Копировал А.И.С.

Выпуск 3-1

Серия 5-903-12

ИЗМ. Исполн. Проект. и детали (Зав. изм. №, № серии, Проект. и детали)

Форм. Зона	Обозначение	Наименование	кол.	Примечание
		Документация		
A3	БМЗ.1.1.15.000 СБ	Сборочный чертеж		
		Детали		
A4	1 БМЗ.1.1.15.001	Труба	1	
	2 БМЗ.1.1.15.001-01	Труба	1	
A4	3 БМЗ.1.1.15.002	Труба	1	
	4 БМЗ.1.1.15.002-01	Труба	1	
A4	5 БМЗ.1.1.15.003	Труба	1	
Б4	6 БМЗ.1.1.15.004	Труба		
		Труба 38x2 ГОСТ 10704-76		
		Труба 820 ГОСТ 10705-80	2	0,16 кг
		Стандартные изделия		
	7	Отвод 90° 57x3 ГОСТ 17375-83	2	
	8	Переход 57x4-38x2 ГОСТ 17378-83	2	
	9	Заглушка 38x2 ГОСТ 17379-83	1	

БМЗ.1.1.15.000

Изм. Лист № докум. Изм. Дата		Трубопровод	Лист	Масса	Масштаб
Разраб. А.В.Берлинко				1	2
Пробв. Никитченко			ЛАТИПРОПРОМ		
Т. контро.			Формат А4		
И. контро. Копытов					
И. в. в.					

Копировал А.И.С.

Формат А4

Выпуск 3-1

Серия 5-903-12

ИЗМ. Исполн. Проект. и детали (Зав. изм. №, № серии, Проект. и детали)

Форм. Зона	Обозначение	Наименование	кол.	Примечание
		Прочие изделия		
	10	Вентиль 15 с 27мм Ду 32 Ру 64		
		ТЧ 26-07-1221-79	2	
	11	Установка штуцера 1/2" -50		
		ЗКЧ-48-70	2	

БМЗ.1.1.15.000

Изм. Лист № докум. Изм. Дата		Трубопровод	Лист	Масса	Масштаб
Разраб. А.В.Берлинко				2	
Пробв. Никитченко			ЛАТИПРОПРОМ		
Т. контро.			Формат А4		
И. контро. Копытов					
И. в. в.					

Копировал А.И.С.

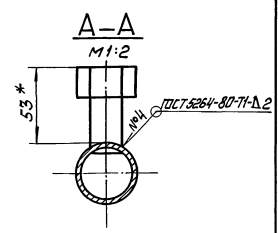
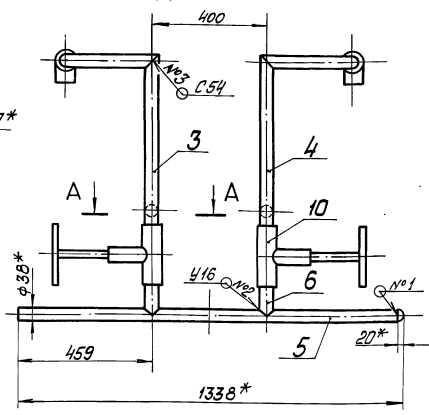
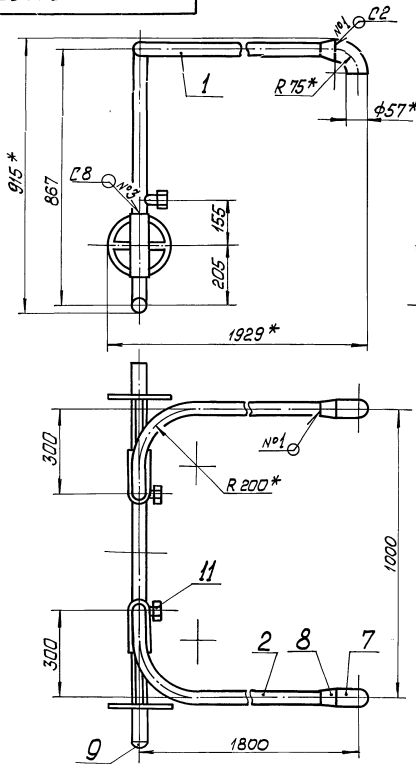
Формат А4

Выпуск 3-1

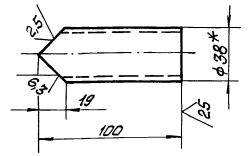
Серия 5.903-12

Листы по ГОСТ 10705-80 и ГОСТ 10704-76

БМЗ 1.1.15.000 СБ



Поз. 6
М 1:2



- 1 * Размеры для справок.
- 2 ± IT14/2
- 3 Обработка поверхностей реза деталей БЧ 25/
- 4 Сварные швы №1,2,3 по ГОСТ 16037-80

БМЗ 1.1.15.000 СБ		Лист	Масса	Масштаб
Трубопровод		33,1	1:10	
ЛАНТИПРОПРОМ				

Копирован УМХС

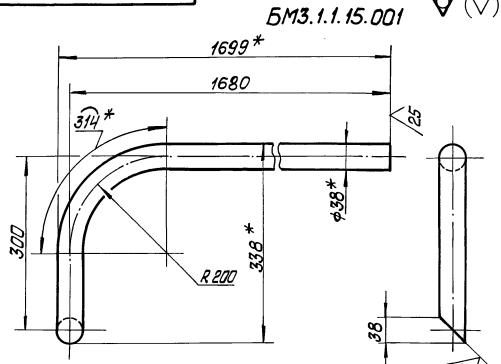
Формат А3

Выпуск 3-1

Серия 5.903-12

Листы по ГОСТ 10705-80 и ГОСТ 10704-76

БМЗ 1.1.15.001



БМЗ 1.1.15.001-01-зеркальное отражение, остальное см. БМЗ 1.1.15.001

- 1 * Размеры для справок.
- 2 ± IT14/2

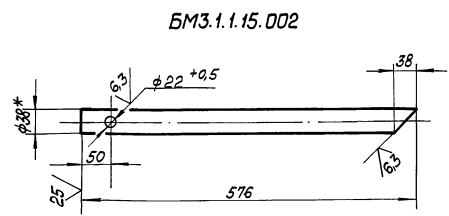
БМЗ 1.1.15.001		Лист	Масса	Масштаб
Труба		3,4	1:5	
Труба 38x2 ГОСТ 10704-76 8 20 ГОСТ 10705-80		ЛАНТИПРОПРОМ		

Выпуск 3-1

Серия 5.903-12

Листы по ГОСТ 10705-80 и ГОСТ 10704-76

БМЗ 1.1.15.002



БМЗ 1.1.15.002-01-зеркальное отражение, остальное см. БМЗ 1.1.15.002

- 1 * Размеры для справок.
- 2 ± IT14/2

БМЗ 1.1.15.002		Лист	Масса	Масштаб
Труба		0,98	1:5	
Труба 38x2 ГОСТ 10704-76 8 20 ГОСТ 10705-80		ЛАНТИПРОПРОМ		

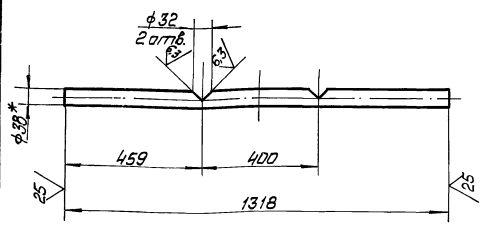
Выпуск 3-1

Серия 5.903-12

Изм. вкл. №, дата, вкл. в проект. Изм. вкл. №, дата, вкл. в проект. Проверка: инженер-проектировщик. Проверка: инженер-проектировщик. Проверка: инженер-проектировщик. Проверка: инженер-проектировщик.

БМЗ.1.1.15.003

✓(✓)



1 * Размеры для справок.
2 ± IT14
2

БМЗ.1.1.15.003

Труба

38x2 ГОСТ 10704-76
Труба 820 ГОСТ 10705-80

Лист 2.3

Масштаб 1:10

Листов 1

ЛАТГИПРОПРОМ

Капоровый А.И.

Формат А4

Выпуск 3-1

Серия 5.903-12

Изм. вкл. №, дата, вкл. в проект. Изм. вкл. №, дата, вкл. в проект. Проверка: инженер-проектировщик. Проверка: инженер-проектировщик. Проверка: инженер-проектировщик. Проверка: инженер-проектировщик.

27

Форм. Зона	Лист	Обозначение	Наименование	кол.	Примечание
			Документация		
A3		БМЗ.1.1.16.000 СБ	Сборочный чертёж		
			Детали		
A4	1	БМЗ.1.1.16.001	Труба	2	
	2	-01	Труба	6	
B4	3	БМЗ.1.1.16.002	Труба		
			Труба 38x2 ГОСТ 10704-76	1	1.25кг
			Труба 820 ГОСТ 10705-80		
B4	4	БМЗ.1.1.16.003	Труба		
			Труба 38x2 ГОСТ 10704-76	2	0.34кг
			Труба 820 ГОСТ 10705-80		
			Стандартные изделия		
	5		Заглушка 38x2	1	
			ГОСТ 17379-83		
			Прочие изделия		
	6		Вентиль 15с 27нж3		
			Ду 32 Ру 64		
			ТУ 26-07-1221-79	2	
	7		Конденсатотводчик		
			45с 13нж Ду 32 Ру 40		
			ТУ 26-07-1138-76	2	

БМЗ.1.1.16.000

Трубопровод

Лист 50

Масштаб 1:10

Листов 1

ЛАТГИПРОПРОМ

Капоровый А.И.

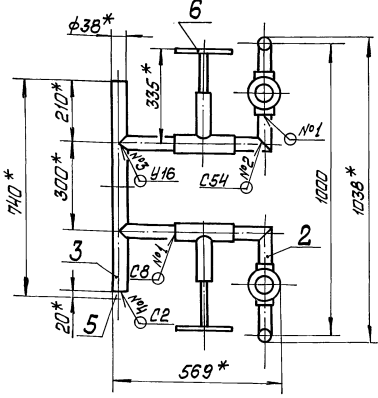
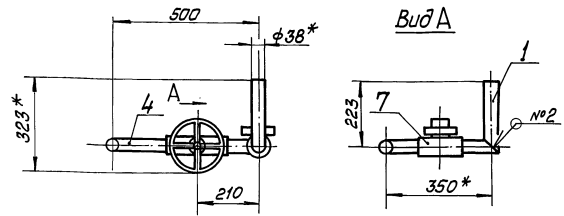
Формат А4

Выпуск 3-1

Серия 5.903-12

Изм. вкл. №, дата, вкл. в проект. Изм. вкл. №, дата, вкл. в проект. Проверка: инженер-проектировщик. Проверка: инженер-проектировщик. Проверка: инженер-проектировщик. Проверка: инженер-проектировщик.

БМЗ.1.1.16.000 СБ



1 * Размеры для справок.
2 ± IT14
3. Обработка поверхностей реза деталей Б4 25/
4. Сварные швы по ГОСТ 16037-80.

БМЗ.1.1.16.000 СБ

Трубопровод

Лист 50

Масштаб 1:10

Листов 1

ЛАТГИПРОПРОМ

Капоровый А.И.

Формат А3

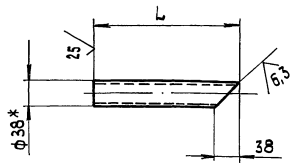
Выпуск 3-1

Серия 5.903-12

Изм. № табл. Лист. и дата. Взам. инв. №. Изм. №. Лист. и дата. Подп. и дата.

БМЗ.1.1.16.001

✓(✓)



Обозначение	L (мм)	Масса (кг)
БМЗ.1.1.16.001	242	0,4
-01	124	0,18

1* Размеры для справок
2. ± 1/14
2

БМЗ.1.1.16.001

Трубопровод

Труба 38x2 ГОСТ 10704-76
В20 ГОСТ 10705-80

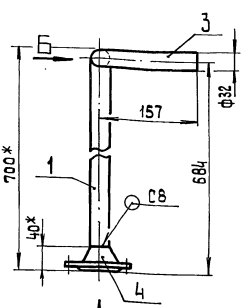
Лист 1 из 1
ЛАТГИПРОМ
формат А4

Выпуск 3-1

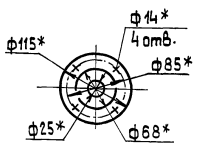
Серия 5.903-12

Изм. № табл. Лист. и дата. Взам. инв. №. Изм. №. Лист. и дата. Подп. и дата.

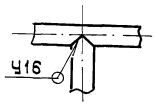
БМЗ.1.1.17.000 СБ



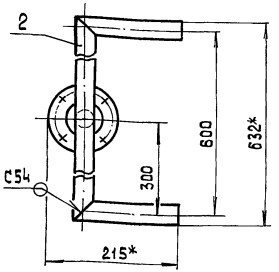
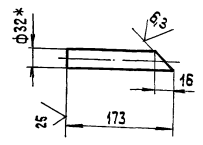
Вид А



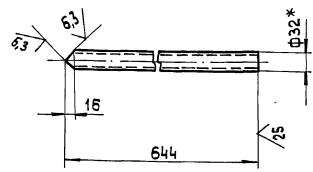
Вид Б



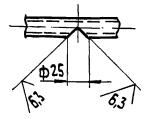
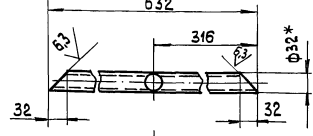
Поз. 3



Поз. 1



Поз. 2



1* Размеры для справок
2. ± 1/14
3. Обработка поверхностей реза деталей Б4 25 ✓
4. Сварные швы по ГОСТ 16037-80

БМЗ.1.1.17.000 СБ

Трубопровод

Лист 3,4 из 5
Листов 1
ЛАТГИПРОМ

Выпуск 3-1

Серия 5.903-12

Изм. № табл. Лист. и дата. Взам. инв. №. Изм. №. Лист. и дата. Подп. и дата.

28

Форм. Зона	Поз.	Обозначение	Наименование	Кол.	Примечание
			Документация		
А3		БМЗ.1.1.17.000 СБ	Сборочный чертёж		
			Детали		
Б4	1	БМЗ.1.1.17.001	Труба		
			Труба 32x2 ГОСТ 10704-76 В20 ГОСТ 10705-80	1	0,95кг
Б4	2	БМЗ.1.1.17.002	Труба		
			Труба 32x2 ГОСТ 10704-76 В20 ГОСТ 10705-80	1	0,89кг
Б4	3	БМЗ.1.1.17.003	Труба		
			Труба 32x2 ГОСТ 10704-76 В20 ГОСТ 10705-80	2	0,24кг
			Стандартные изделия		
	4		фланец 1-25-16 Ст 20 ГОСТ 12 821-80	1	

БМЗ.1.1.17.000

Трубопровод

Лист 1 из 1
ЛАТГИПРОМ

Выпуск 3-1

Формат	Экз.	Лист	Обозначение	Наименование	Кол.	Примечание
				<u>Документация</u>		
A2			БМЗ.1.2.00.000СБ	Сборочный чертёж		
A2			БМЗ.1.2.00.000СО	Схема автоматизации		
A4			БМЗ.1.2.00.000З4	Схема соединений		
A4			БМЗ.0.0.00.000ДТ	Указания по применению и изготовлению		
				<u>Сборочные единицы</u>		
A4	3		БМЗ.1.2.01.000	Устройство отборное	2	
A4	2		БМЗ.1.2.02.000	Устройство отборное	2	
A4	3		БМЗ.1.2.02.000	Устройство отборное	2	
				<u>Детали</u>		
A4	5		БМЗ.1.2.00.001	Колено	1	
	6		-01	Колено	1	
A4	7		БМЗ.1.2.00.002	Кронштейн	2	
	8		-01	Кронштейн	2	
A4	9		БМЗ.1.2.00.003	Стойка	2	
	10		-01	Стойка	2	
A4	11		БМЗ.1.2.00.001	Хомут	8	
A4	12		БМЗ.1.2.00.004	Пластина	1	
Б1	13		БМЗ.1.2.00.005	Кронштейн	2	
				Узел № 324-Б ГОСТ 8509-86 вместе с 1-ГОСТ 535-79	2	0,38кг
				L = 200 ± 1мм	2	0,38кг
БМЗ.1.2.00.000						
Изм. лист № докум.		Лист	Дата		Лист	
Разраб.	Инженер	3	Блок подачи мазута к котлам БМПП-2х3,2-25		1	
Проб.	Коллеж	2	Установка приборов контроля и автоматизации		3	
И.контр.	Инженер	1				
Исп.	Инженер	1				
Копировал <i>ОМАН</i>						Формат А4

Выпуск 3-1

Формат	Экз.	Лист	Обозначение	Наименование	Кол.	Примечание
				<u>Стандартные изделия</u>		
	14		Винт М6х20,58 ГОСТ 7793-78		4	
	15		Гайки ГОСТ 5915-70		16	
	16		М8.5.01		32	
	17		Шайбы ГОСТ 11371-78		16	
	18		8.02		32	
	19		Шпилька М6-8гх85,46.01		6	
				<u>Прочие изделия</u>		
				Манометры показывающие ТУ 25.02.180.335-84		
	21		Пределы измерений 0-16 МПа (0-1,6 кгс/см²) МПЧ-У-1,6		4	
	22		Пределы измерений 0-1,6 МПа (0-16 кгс/см²) МПЧ-У-1,6		2	
	23		Пределы измерений 0-4 МПа (0-40 кгс/см²) МПЧ-У-40		2	
	24		Пределы измерений 0-4 МПа (0-40 кгс/см²) МПЧ-У-40, шлицев осевой		2	
	25		Манометр показывающий сигнализирующий, Пределы измерений 0-4 МПа (0-40 кгс/см²) МПЧ-У-40		2	
				83-16рб, ТУ 25.02.31-75	2	
БМЗ.1.2.00.000						
Изм. лист № докум.		Лист	Дата		Лист	
Копировал <i>ОМАН</i>						Формат А4

Выпуск 3-1

Формат	Экз.	Лист	Обозначение	Наименование	Кол.	Примечание
	26			Термометр У4 1 160 104 в отработе 24 215 100 6,3 200 ОСТ 25 1281-87 ТМЧ 142-87	2	
	27			Термометр У5 2 160 104 в отработе 24 215 100 6,3 200 ОСТ 25 1281-87 ТМЧ 142-87	2	
	28			Отборное устройство давления 16-2254 ТУ 36.1258-85	2	
	29			Коробка соединительная КС10 ТУ 36.2568-83	1	
	30			Соединитель СМР-15 ТМЧ-402-81	2	
	31			Пределитель СМТ-15 207МЧ-402-81	2	
	32			Кронштейн КМ-4 ТМЧ-3507-81	2	
	33			Втулка В-2 ТМЧ-3503-81	6	
				<u>Материалы</u>		
	34			Металлорукава ПЗ-Ц-Х-Ф15 ТУ 26.3988-77	3,5	м
	35			Пробой ПБЗ.1.380 ГОСТ 6323-79	7	м
БМЗ.1.2.00.000						
Изм. лист № докум.		Лист	Дата		Лист	
Копировал <i>ОМАН</i>						Формат А4

Выпуск 3-1

Перечень элементов схемы

Обозначение	Наименование	Тип	К-во	Примечание
9,10	Манометр электроконтактный	83-16рб	2	
СК	Коробка соединительная	КС-10	1	
—	Пробой	ПБЗ.1.380	5	м

Маркировка цепей дана условно.

БМЗ.1.2.00.000 34

Изм. лист № докум. Лист Дата

Блок подачи мазута к котлам БМПП-2х3,2-25

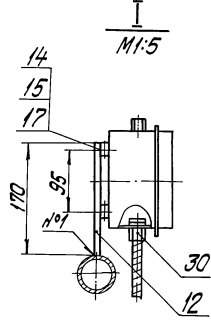
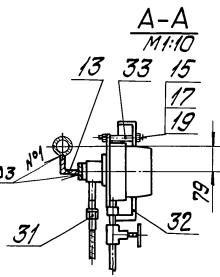
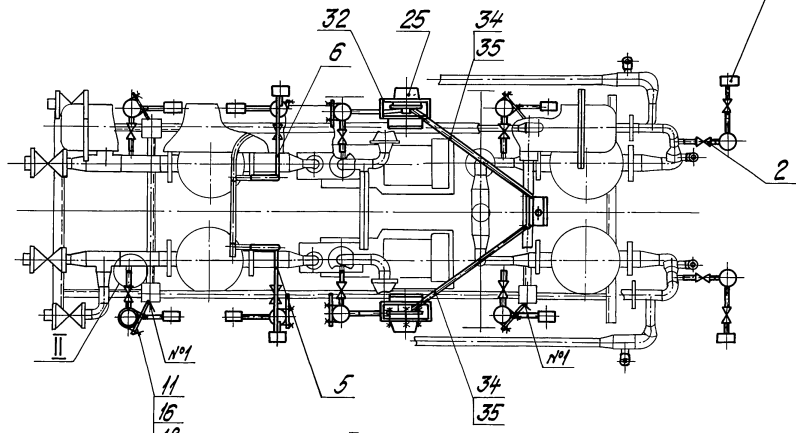
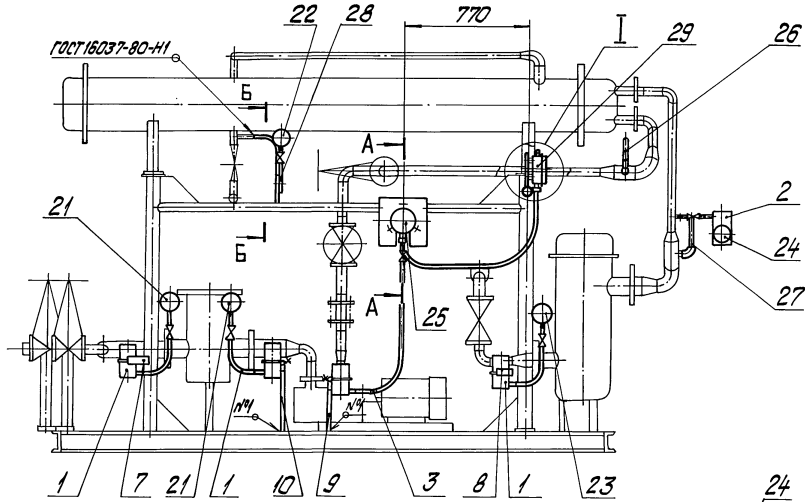
Схема соединений

Листы: 1 из 3

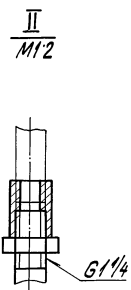
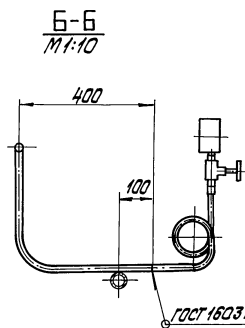
ЛАТИПРОПРОМ

Копировал *ОМАН* 23523-14 30 Формат А4

Выпуск 3-1



Размеры для справок.

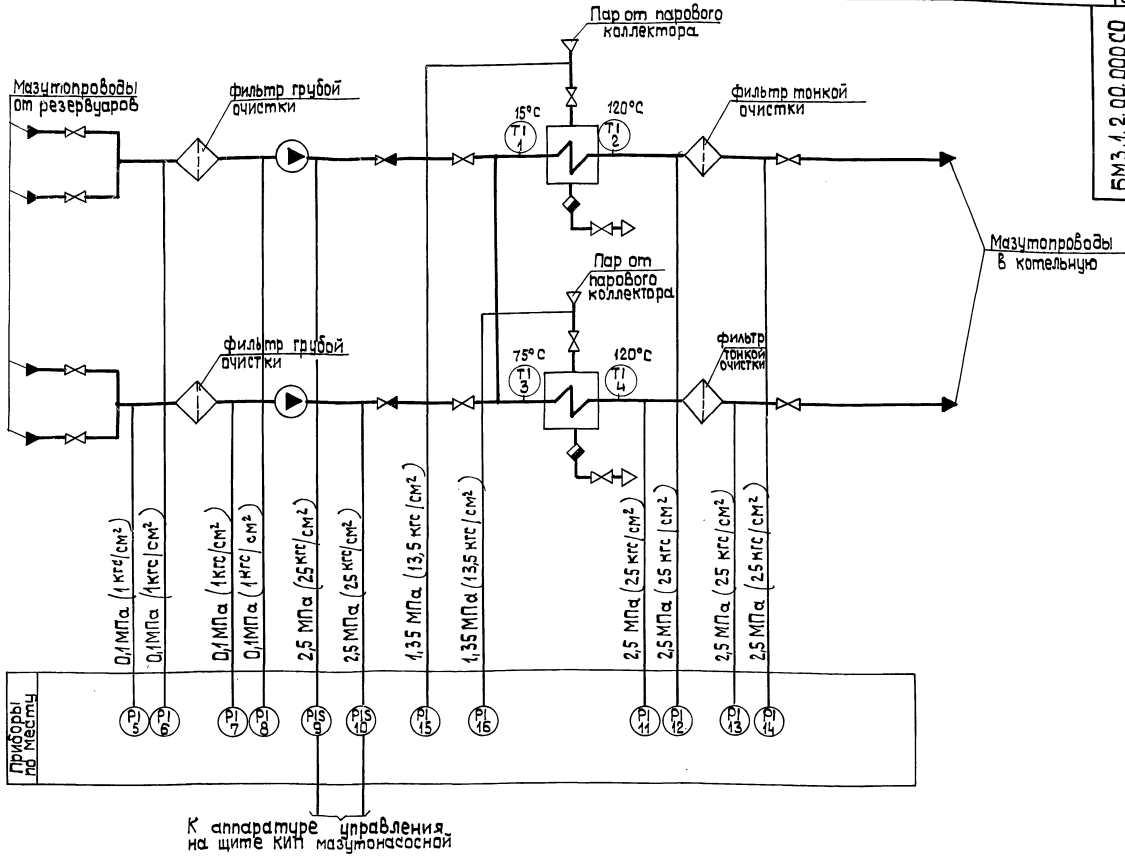


Серия 5.903-12

Изготовитель: Латвийский завод «Латгипропром»

			БМ3.1.2.00.00005	
Исполн. № докум.	Исполн. дата	Исполн. место	Блок подачи масла к котлам БМПП-2х32-25	Лит. Масса
Проб. №	Копии	Листов	Установка приборов контроля и автоматизации	115 1:20
Исполн. копий	Листов	Лист	Лист 1	Листов 1
Исполн. копий	Листов	ЛАТГИПРОПРОМ		

Выпуск 3-1



Серия 5.903-12

Поз. обознач.	Наименование	Кол.	Примечание
9,10	Манометр показывающий сигнализирующий. Пределы измерений от 0 до 4 МПа (0 до 40 кгс/см²) ВЗ-16Р6 ТУ 25.02.31-75	2	
5,6,7,8	Манометр показывающий. Пределы измерений от 0 до 0.16 МПа (0 до 16 кгс/см²) МП4-У-1,6 ТУ 25.02.180335-84	4	

Поз. обознач.	Наименование	Кол.	Примечание
13	Термометр ртутный угловой. Шкала от 0 до 100°C. Длина верхней части 160 мм, нижней части 104 мм. Цена деления 1°C У-4L 90-1°C-160-104 ГОСТ 2823-73	2	
2,4	Термометр ртутный угловой шкала от 0 до 160°C. Длина верхней части 160 мм, нижней части 104 мм. Цена деления 2°C У-5<90°2°C-160-104 ГОСТ 2823-73	2	
15,16	Манометр показывающий. Пределы измерений от 0 до 1.6 МПа (0 до 16 кгс/см²) МП4-У-16 ТУ 25.02.180335-84.	2	
11,12,13,14	Манометр показывающий. Пределы измерений от 0 до 4 МПа (0 до 40 кгс/см²) МП4-У-40 ТУ 25.02.180335-84	4	

На линиях связи указаны предельные значения контролируемых параметров.

Имя, Фамилия, Подпись, Дата

БМЗ.1.2.00.000 СО			
Имя	Фамилия	Подпись	Дата
Блок подачи мазута к котлам БМПП-2x32-25			Лист
Схема автоматизации			Листов 7
ЛАТГИПРОПРОМ			

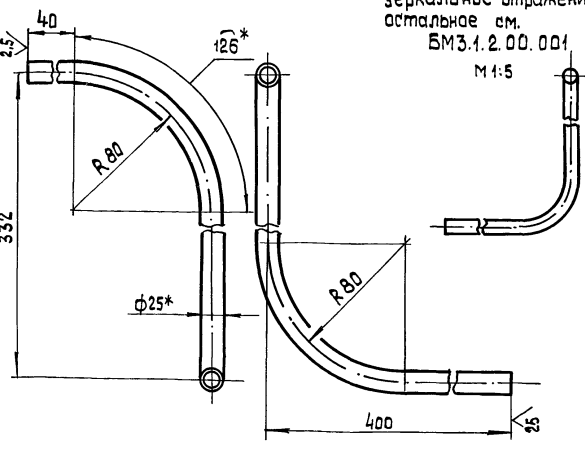
Выпуск 3-1
Серия 5.903-12

БМ3.1.2.00.001

БМ3.1.2.00.001

БМ3.1.2.00.001-01-
зеркальное отражение,
остальное см.
БМ3.1.2.00.001

М 1:5



1* Размер для справок
2. $\pm \frac{1714}{2}$

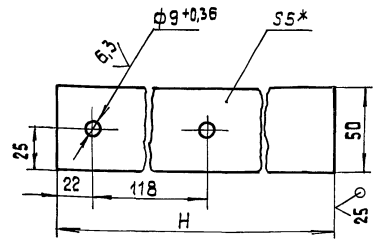
Изм. № Кол. Изм. Дата введ. в действие Подп. и дата

Изм. лист	№ док. изм.	Подп.	Дата			Лист	Масса	Масшт.
Разраб.	Э. Манин	М. К.		Колено		Лист	0,73	1:2
Проб.	Никитченко	Н.						
Т. контр.								
Труба 25х2 ГОСТ 10704-76 в БСтЗ кл 2 ГОСТ 10705-80				Лист	Листов 1	ЛАТГИПРОПРОМ		

Копировал ЗР формат А4

Выпуск 3-1
Серия 5.903-12

БМ3.1.2.00.002



Обозначение	H, мм	Масса, кг
БМ3.1.2.00.002	236	0,46
-01	222	0,44

1* Размеры для справок
2. $\pm \frac{1714}{2}$

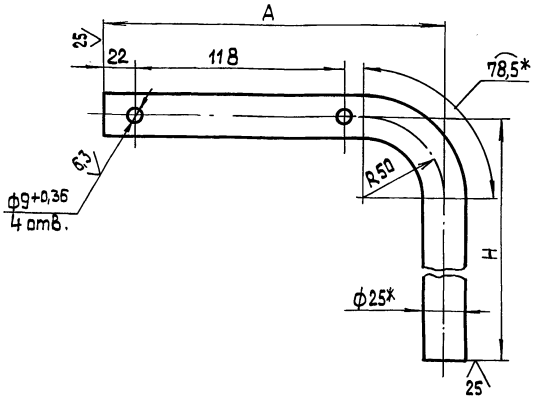
Изм. № Кол. Изм. Дата введ. в действие Подп. и дата

Изм. лист	№ док. изм.	Подп.	Дата			Лист	Масса	Масшт.
Разраб.	Э. Манин	М. К.		Кронштейн		Лист		1:2
Проб.	Никитченко	Н.						
Т. контр.								
Лист 5 ГОСТ 19903-74 в БСтЗ кл 2 ГОСТ 14637-79				Лист	Листов 1	ЛАТГИПРОПРОМ		

Копировал ЗР формат А4

Выпуск 3-1
Серия 5.903-12

БМ3.1.2.00.003



Обозначение	Размеры, мм		Масса, кг
	H	A	
БМ3.1.2.00.003	382	200	0,57
-01	435	230	0,66
-02	440	200	0,6

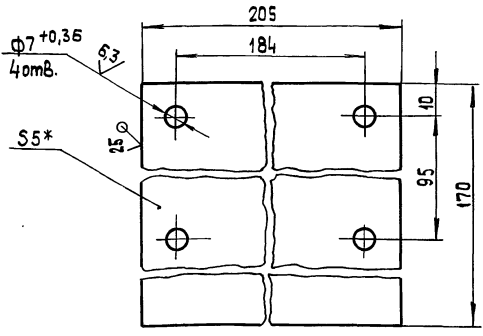
Изм. № Кол. Изм. Дата введ. в действие Подп. и дата

Изм. лист	№ док. изм.	Подп.	Дата			Лист	Масса	Масшт.
Разраб.	Э. Манин	М. К.		Стойка		Лист		1:2
Проб.	Никитченко	Н.						
Т. контр.								
Труба 25х2 ГОСТ 10704-76 в БСтЗ кл 2 ГОСТ 10705-80				Лист	Листов 1	ЛАТГИПРОПРОМ		

Копировал ЗР формат А4

Выпуск 3-1
Серия 5.903-12

БМ3.1.2.00.004

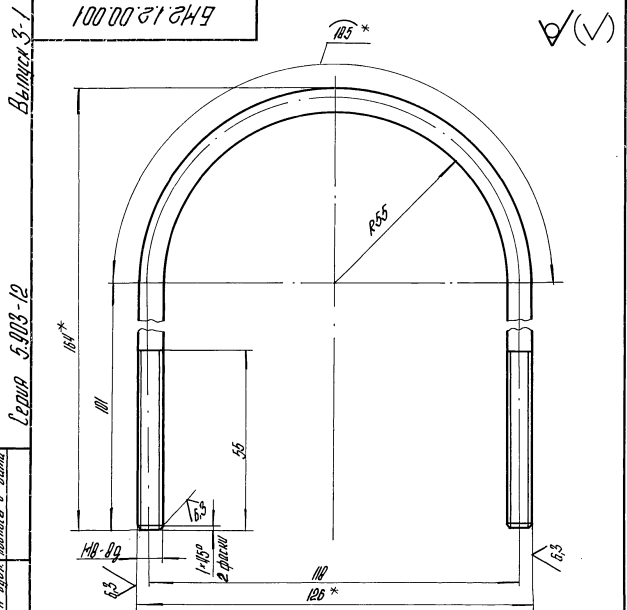


1* Размер для справок
2. $\pm \frac{1714}{2}$

Изм. № Кол. Изм. Дата введ. в действие Подп. и дата

Изм. лист	№ док. изм.	Подп.	Дата			Лист	Масса	Масшт.
Разраб.	Э. Манин	М. К.		Пластина		Лист	1,37	1:1
Проб.	Никитченко	Н.						
Т. контр.								
Лист 5 ГОСТ 19903-74 в БСтЗ кл 2 ГОСТ 14637-79				Лист	Листов 1	ЛАТГИПРОПРОМ		

Копировал ЗР формат А4



1.* Размеры для справок.
2. ± 0,1 мм

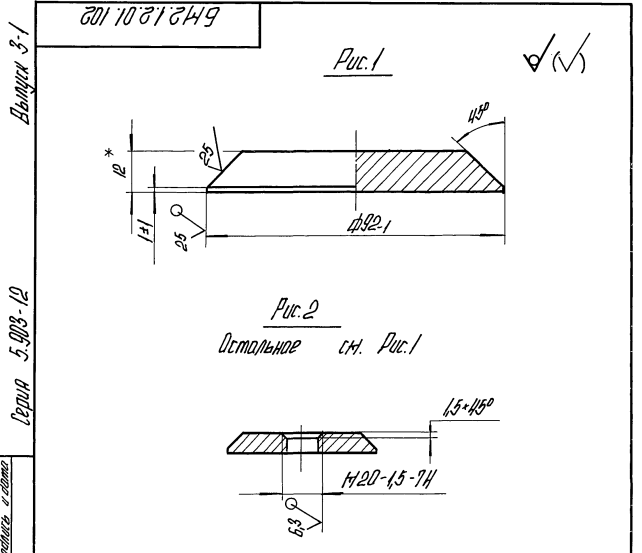
Изм. №		Исполн.	Провер.	Дата	БМЗ.1.2.00.001		
Изм. №	Исполн.	Провер.	Дата	Изм.	Масса	Материал	Хомут
Изм. №	Исполн.	Провер.	Дата	Изм.	Масса	Материал	
Изм. №	Исполн.	Провер.	Дата	Изм.	Масса	Материал	Латгипропром

Изм. №	Исполн.	Провер.	Дата	Изм.	Масса	Материал	Документация
Изм. №	Исполн.	Провер.	Дата	Изм.	Масса	Материал	
Изм. №	Исполн.	Провер.	Дата	Изм.	Масса	Материал	Сборочный чертеж
Изм. №	Исполн.	Провер.	Дата	Изм.	Масса	Материал	Сборочные единицы
Изм. №	Исполн.	Провер.	Дата	Изм.	Масса	Материал	Бочок разъемный
Изм. №	Исполн.	Провер.	Дата	Изм.	Масса	Материал	Детали
Изм. №	Исполн.	Провер.	Дата	Изм.	Масса	Материал	
Изм. №	Исполн.	Провер.	Дата	Изм.	Масса	Материал	Колена
Изм. №	Исполн.	Провер.	Дата	Изм.	Масса	Материал	Труба 15×3,2
Изм. №	Исполн.	Провер.	Дата	Изм.	Масса	Материал	ГОСТ 3262-75
Изм. №	Исполн.	Провер.	Дата	Изм.	Масса	Материал	Прокладка
Изм. №	Исполн.	Провер.	Дата	Изм.	Масса	Материал	Поршник ППН-2 ГОСТ 401-80
Изм. №	Исполн.	Провер.	Дата	Изм.	Масса	Материал	Стандартные изделия
Изм. №	Исполн.	Провер.	Дата	Изм.	Масса	Материал	
Изм. №	Исполн.	Провер.	Дата	Изм.	Масса	Материал	Контргайка 15
Изм. №	Исполн.	Провер.	Дата	Изм.	Масса	Материал	ГОСТ 9368-75
Изм. №	Исполн.	Провер.	Дата	Изм.	Масса	Материал	Муфта 15 ГОСТ 9365-75
Изм. №	Исполн.	Провер.	Дата	Изм.	Масса	Материал	Гайка 15 ГОСТ 9369-75
Изм. №	Исполн.	Провер.	Дата	Изм.	Масса	Материал	Вентиль 15 мм ВП
Изм. №	Исполн.	Провер.	Дата	Изм.	Масса	Материал	Ди 15, Ру 1,6 МПа (16 кгс/см²)
Изм. №	Исполн.	Провер.	Дата	Изм.	Масса	Материал	ГОСТ 18161-72

Изм. №		Исполн.	Провер.	Дата	БМЗ.1.2.01.000		
Изм. №	Исполн.	Провер.	Дата	Изм.	Масса	Материал	Устройство опорное
Изм. №	Исполн.	Провер.	Дата	Изм.	Масса	Материал	
Изм. №	Исполн.	Провер.	Дата	Изм.	Масса	Материал	Латгипропром

Изм. №	Исполн.	Провер.	Дата	Изм.	Масса	Материал	Другие изделия
Изм. №	Исполн.	Провер.	Дата	Изм.	Масса	Материал	
Изм. №	Исполн.	Провер.	Дата	Изм.	Масса	Материал	Вентиль 15 мм Б.Ди.
Изм. №	Исполн.	Провер.	Дата	Изм.	Масса	Материал	Ди 15, Ру 2,5 МПа (25 кгс/см²)
Изм. №	Исполн.	Провер.	Дата	Изм.	Масса	Материал	ТУ 26-01-271-80
Изм. №	Исполн.	Провер.	Дата	Изм.	Масса	Материал	Срединитель
Изм. №	Исполн.	Провер.	Дата	Изм.	Масса	Материал	
Изм. №	Исполн.	Провер.	Дата	Изм.	Масса	Материал	ВВП-М20×6 1/2
Изм. №	Исполн.	Провер.	Дата	Изм.	Масса	Материал	ТУ 35-123-74

Изм. №		Исполн.	Провер.	Дата	БМЗ.1.2.01.000		
Изм. №	Исполн.	Провер.	Дата	Изм.	Масса	Материал	Дуго
Изм. №	Исполн.	Провер.	Дата	Изм.	Масса	Материал	
Изм. №	Исполн.	Провер.	Дата	Изм.	Масса	Материал	Латгипропром



Изм. №	Исполн.	Провер.	Дата	Изм.	Масса	Материал
Изм. №	Исполн.	Провер.	Дата	Изм.	Масса	Материал
Изм. №	Исполн.	Провер.	Дата	Изм.	Масса	Материал
Изм. №	Исполн.	Провер.	Дата	Изм.	Масса	Материал

1.* Размеры для справок.
2. ± 0,1 мм

Изм. №		Исполн.	Провер.	Дата	БМЗ.1.2.01.102		
Изм. №	Исполн.	Провер.	Дата	Изм.	Масса	Материал	Дуго
Изм. №	Исполн.	Провер.	Дата	Изм.	Масса	Материал	
Изм. №	Исполн.	Провер.	Дата	Изм.	Масса	Материал	Латгипропром

Деталь 3-1

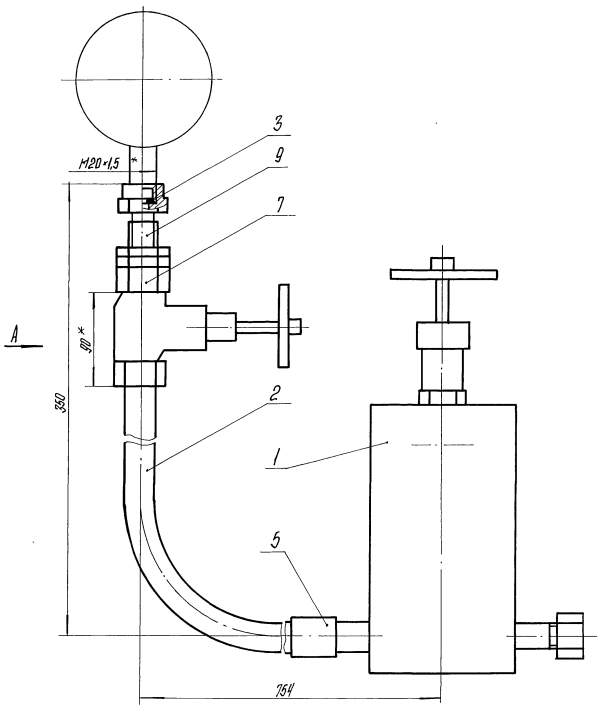
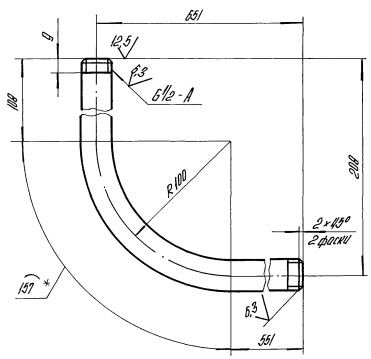


Рис. 2



Вид А

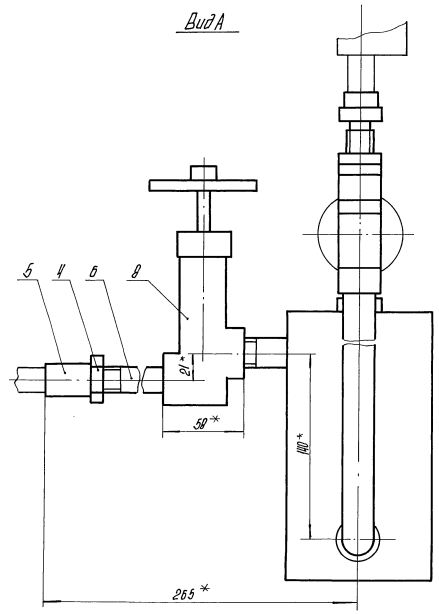
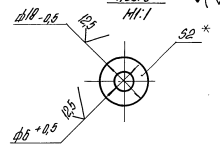


Рис. 3



Серия 5.303-12

Мат. № 0001. Проверить и внести изменения в чертеж. Проверить и внести изменения в чертеж.

- 1* Размеры для справок.
- 2. $\pm 0.17 \frac{1}{\sqrt{L}}$
- 3. Уплотнение резьбы произвести лентой ФУМ ТУ К04-01 (арт. КУ-101-01-23).
- 4. Произвести гидравлические испытания давлением $p = 0.25 \text{ МПа}$ (2.5 кг/см^2) в течение 10 мин. Течь недопустима.

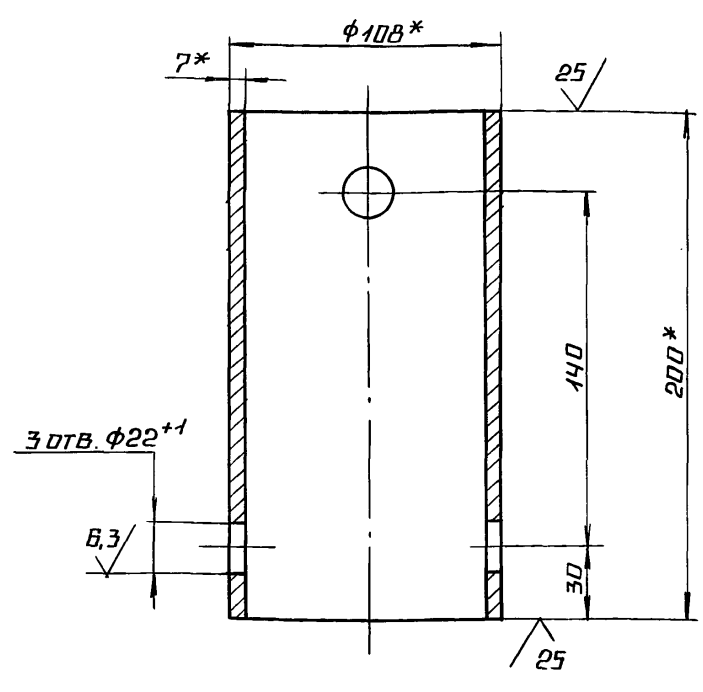
				БМЗ.1.201.000 СБ		
Изм.	Лист	№ докум.	Подпись	Дата	Лист	Изменен
Резерв	Экземпляр	Исполнитель	Инженер		6.90	1-2
Примеч.	Контракт	№	С.И.		Лист 1 из 1	
Утверд.	Контр.	С.И.	С.И.		ЛАТГИПРОПРОМ	
Соб.						

ВЫПУСК 3-1

СЕРИЯ 5.903-12

БМ 2.1.2.01.101

✓(✓)



1.* РАЗМЕРЫ ДЛЯ СПРАВКИ.
2. ± $\frac{IT14}{2}$

БМ 2.1.2.01.101

ИЗМ. ЛИСТ	№ ДОКУМ.	ПОДП.	ДАТА	ЛИТ.	МАССА	МАСШТАБ
РАЗРАБ.	АВДЕЕНКО			И	3,48	1:2
ПРОВ.	НИКИТЧЕНКО			ЛИСТ	ЛИСТОВ 1	
И.КОНТ.	КОЛМЕЦ			ЛАНТИПРОПРОМ		

КОПИРОВАЛ *А* ФОРМАТ А4

ВЫПУСК 3-1

СЕРИЯ 5.903-12

ИЗМ. ЛИСТ № ДОКУМ. ПОДП. ДАТА
РАЗРАБ. АВДЕЕНКО
ПРОВ. НИКИТЧЕНКО
И.КОНТ. КОЛМЕЦ

ФОРМАТ	ЗОНА	ПОЗ.	ОБОЗНАЧЕНИЕ	НАИМЕНОВАНИЕ	ПРИМ. КОЛ-ВО	КОЛ-ВО
				ДОКУМЕНТАЦИЯ		
А3			БМ 2.1.2.01.100 СБ	СБОРОЧНЫЙ ЧЕРТЕЖ		
				ДЕТАЛИ		
А4	1		БМ 2.1.2.01.101	КОРПУС	1	
А4	2		БМ 2.1.2.01.102	ДНО	1	
	3		-01	ДНО	1	
Б4	4		БМ 2.1.2.01.103	ПРОКЛАДКА		
				ПАРНИТ ПОН-2		
				ГОСТ 481-80	1	0,000кг
				ПРОЧИЕ ИЗДЕЛИЯ		
	5			ПРОБКА П-М20×1,5		
				ТУ ЗВ.1142-75	1	
	6			УСТАНОВКА ШТУЦЕРА 1/2"-50		
				ЭКЧ-48-70	1	
	7			ШТУЦЕР 1/2"-50		
				ЭКЧ-34-70	2	

БМ 2.1.2.01.100

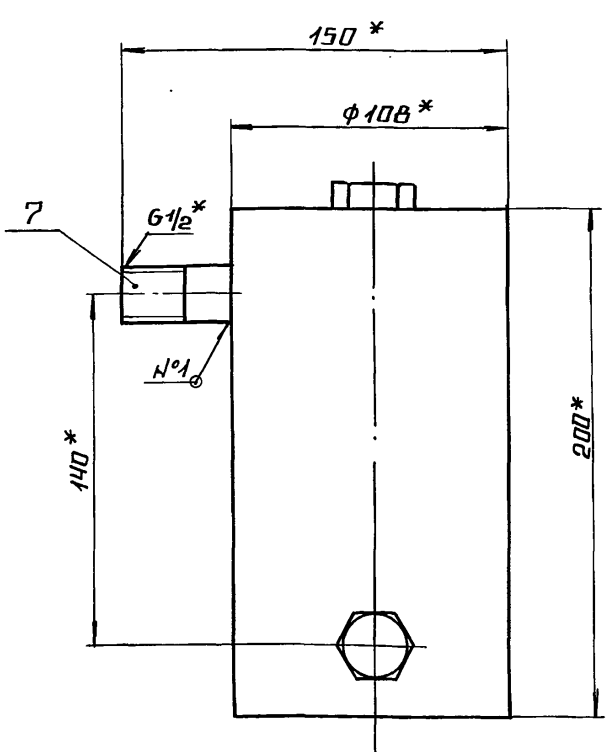
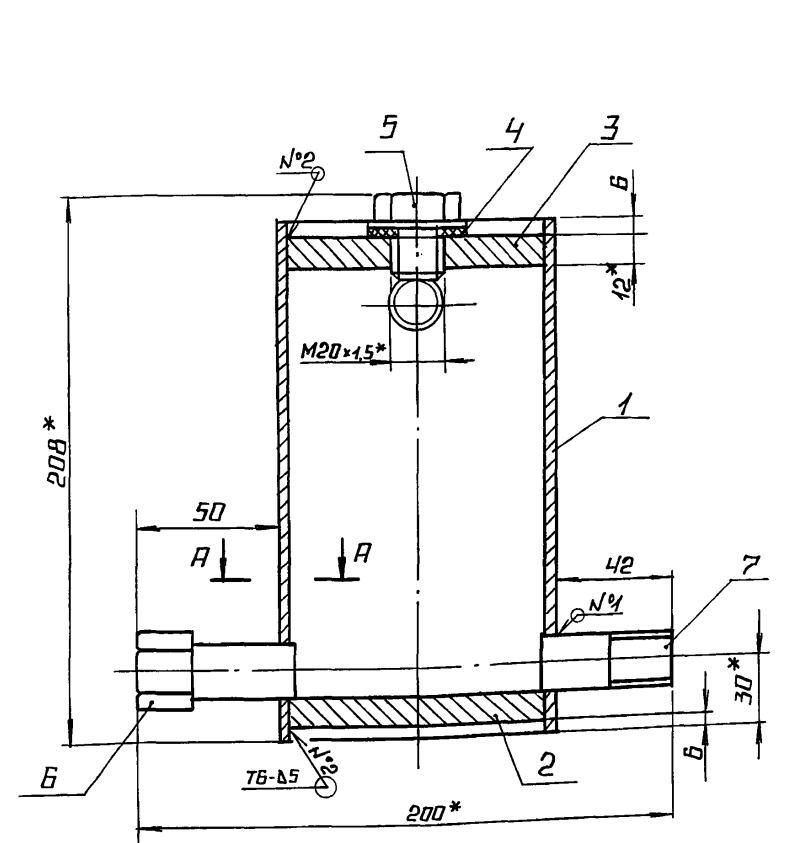
ИЗМ. ЛИСТ	№ ДОКУМ.	ПОДП.	ДАТА	ЛИТ.	МАССА	МАСШТАБ
РАЗРАБ.	АВДЕЕНКО			И	5,3	1:2
ПРОВ.	НИКИТЧЕНКО			ЛИСТ	ЛИСТОВ 1	
И.КОНТ.	КОЛМЕЦ			ЛАНТИПРОПРОМ		

КОПИРОВАЛ *А* ФОРМАТ А4

ВЫПУСК 3-1

СЕРИЯ 5.903-12

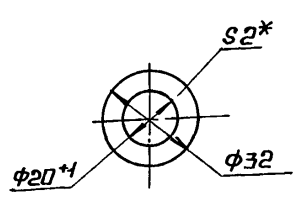
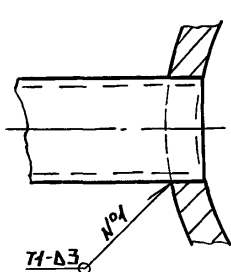
БМ 2.1.2.01.100 СБ



1.* РАЗМЕРЫ ДЛЯ СПРАВКИ.
2. ± $\frac{IT14}{2}$.
3. ОБРАБОТКА ПОВЕРХНОСТЕЙ РЕЗА ДЕТАЛЕЙ Б4 25/.
4. СВАРНЫЕ ШВЫ ПО ГОСТ 5284-80.
5. ПРОИЗВЕСТИ ГИДРОИСПЫТАНИЕ ДАВЛЕНИЕМ P=3 МПа (30 КГС/СМ²) В ТЕЧЕНИЕ 10 МИН. ТЕЧЬ НЕ ДОПУСКАЕТСЯ.

А-А
М 1:1

ПОЗ. 4



БМ 2.1.2.01.100 СБ

ИЗМ. ЛИСТ	№ ДОКУМ.	ПОДП.	ДАТА	ЛИТ.	МАССА	МАСШТАБ
РАЗРАБ.	АВДЕЕНКО			И	5,3	1:2
ПРОВ.	НИКИТЧЕНКО			ЛИСТ	ЛИСТОВ 1	
И.КОНТ.	КОЛМЕЦ			ЛАНТИПРОПРОМ		

Выпуск 3-1

Серия 5.903-12

Имя, № подл., Подп. и дата. Взам. инв. № (или № арх. подл. и дата)

Форм. Знач.	Поз.	Обозначение	Наименование	Кол.	Примечание
			<u>Документация</u>		
A2		БМ2.1.2.02.000 СБ	Сборочный чертеж		
			<u>Сборочные единицы</u>		
A4	1	БМ2.1.2.01.100	Бачок разв. лительный	1	
			<u>Детали</u>		
B4	2	БМ2.1.2.02.001	Труба Труба 15x3,2 ГОСТ 3262-75	1	0,143кг
B4	3	БМ2.1.2.02.002	Прокладка Паронит ПОН-2 ГОСТ 481-80	1	0,005кг
			<u>Стандартные изделия</u>		
	4		Контргайка 15 ГОСТ 8968-75	1	
	5		Муфта 15 ГОСТ 8966-75	2	
	6		Сгон 15 ГОСТ 8969-75	1	

Изм. Лист № докум. Подп. Дата
Разраб. Э.А. Манис
Пров. Никитченко

И.Контр. Колмец

БМ2.1.2.02.000

Устройство отборное

Лист 1 из 2

ЛАТГИПРОПРОМ

Копировал 33 формат А4

Выпуск 3-1

Серия 5.903-12

Имя, № подл., Подп. и дата. Взам. инв. № (или № арх. подл. и дата)

Форм. Знач.	Поз.	Обозначение	Наименование	Кол.	Примечание
	7		Вентиль 15 кч 18; Ду 15; Ру 1,6 МПа (16 кгс/см²) ГОСТ 18161-72	1	
			<u>Прочие изделия</u>		
	8		Вентиль 15 нж 6 бк; Ду 15; Ру 2,5 МПа (25 кгс/см²) ТУ 26-07-271-80	1	
	9		Соединитель СНП-М 20x6 1/2 ТУ 36, 1123-74	1	

Изм. Лист № докум. Подп. Дата

БМ2.1.2.02.000

Лист 2

Копировал 33 формат А4

Выпуск 3-1

Серия 5.903-12

Имя, № подл., Подп. и дата. Взам. инв. № (или № арх. подл. и дата)

Форм. Знач.	Поз.	Обозначение	Наименование	Кол.	Примечание
			<u>Документация</u>		
A2		БМ3.1.2.02.000 СБ	Сборочный чертеж		
			<u>Сборочные единицы</u>		
A4	1	БМ2.02.01.000	Бачок разв. лительный	1	
			<u>Детали</u>		
B4	2	БМ3.1.2.02.001	Колена Труба 15x3,2 ГОСТ 3262-75	1	1,38 кг
B4	3	БМ3.1.2.02.002	Прокладка Паронит ПОН-2 ГОСТ 481-80	1	0,005кг
			<u>Стандартные изделия</u>		
	4		Контргайка 15 ГОСТ 8968-75	1	
	5		Муфта 15 ГОСТ 8966-75	2	
	6		Сгон 15 ГОСТ 8969-75	1	
	7		Вентиль 15 кч 18 П; Ду 15; Ру 1,6 МПа (16 кгс/см²) ГОСТ 18161-72	1	

Изм. Лист № докум. Подп. Дата
Разраб. Э.А. Манис
Пров. Никитченко

И.Контр. Колмец

БМ3.1.2.02.000

Устройство отборное

Лист 1 из 2

ЛАТГИПРОПРОМ

Копировал 33 формат А4

Выпуск 3-1

Серия 5.903-12

Имя, № подл., Подп. и дата. Взам. инв. № (или № арх. подл. и дата)

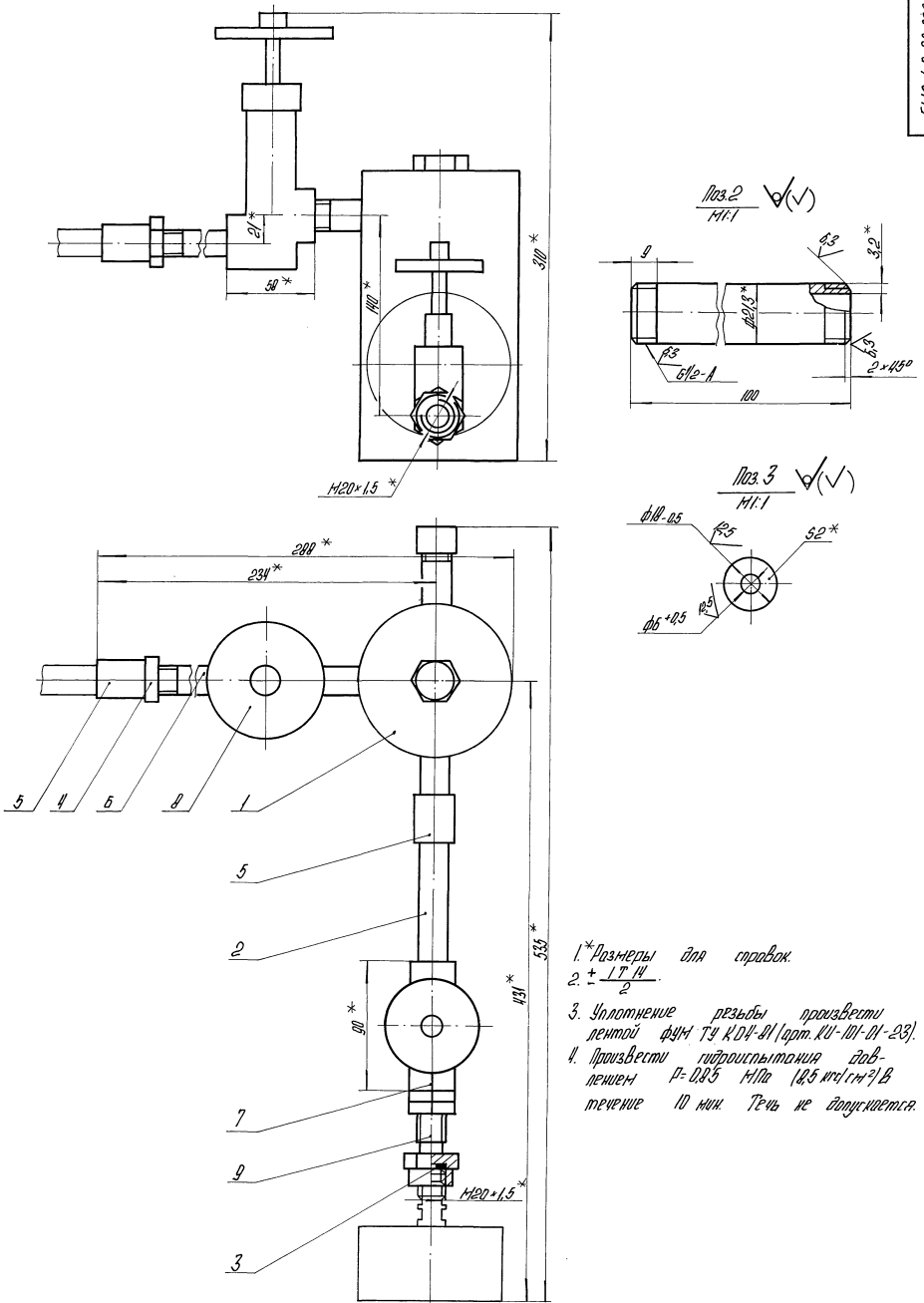
Форм. Знач.	Поз.	Обозначение	Наименование	Кол.	Примечание
			<u>Прочие изделия</u>		
	8		Вентиль 15 нж 6 бк; Ду 15; Ру 2,5 МПа (25 кгс/см²) ТУ 26-07-271-80	1	
	9		Соединитель БНП-М20x6 1/2 ТУ 36, 1123-74	1	

Изм. Лист № докум. Подп. Дата

БМ3.1.2.02.000

Лист 2

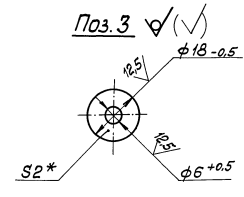
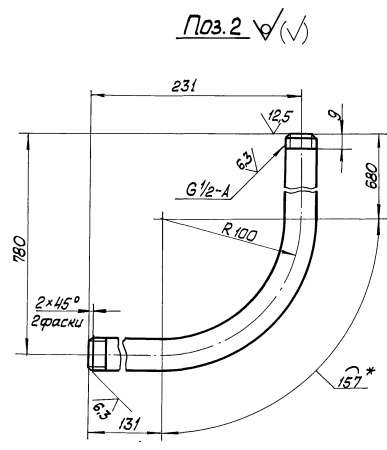
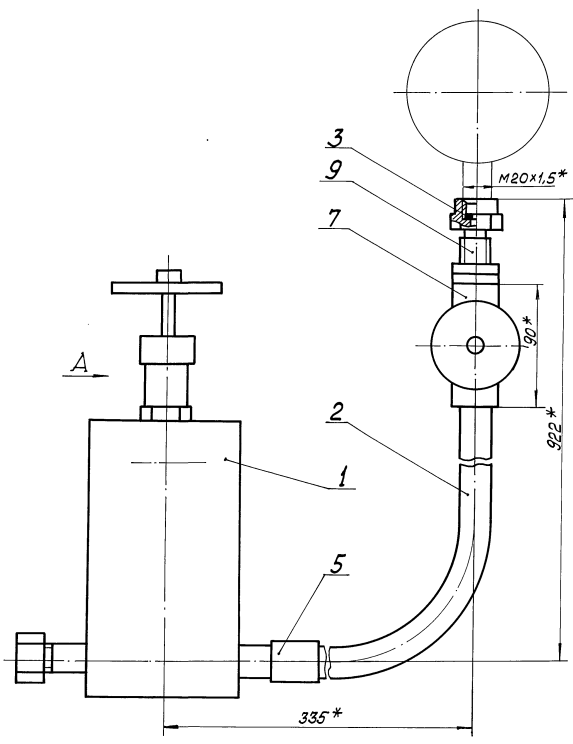
Копировал 33 формат А4



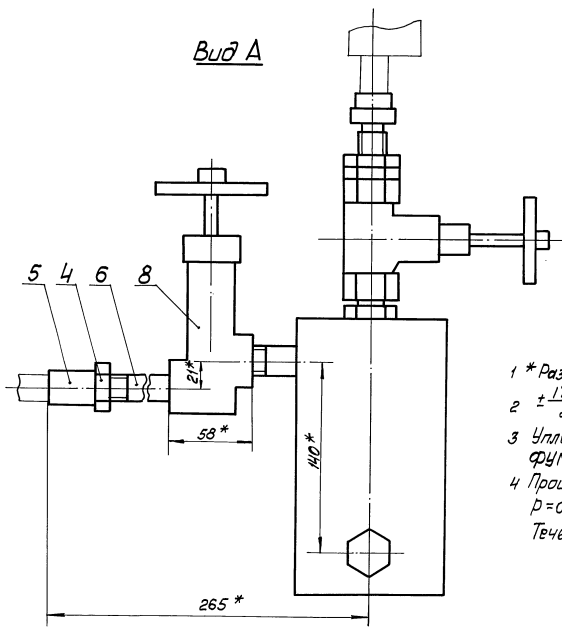
- 1.* Размеры для справок.
- 2.* 1Т14.
- 3. Улощение резьбы произвести лентой фзм ТУ КД4-В1 (арт. КУ-101-В1-23).
- 4. Произвести гидропильными абразивными п-0,05 МПа (0,5 кг/см²) в течение 10 мин. Течь не допускается.

				БМД.1.2.02.000 СБ			
Исполн.	Проверен.	Личность	Дата	Устройство отборное	Лист	Класс	Масштаб
Резерв	Зачинен	Исполнен	Исполнен		717	1:2	
Исполн.	Проверен	Личность	Дата	ЛАН ГИПРОПРОМ			
				23523-14 38			

Выпуск 3-1



Вид А



- 1 * Размеры для справок.
- 2 $\pm \frac{IT14}{2}$
- 3 Уплотнение резьбы произвести лентой ФУМ ТУК04-81 (арт. КИ-101-01-23)
- 4 Произвести гидротытание давлением $P=0,85 \text{ МПа}$ ($8,5 \text{ кгс/см}^2$) в течение 10 мин. Тече не допускается.

Серия 5.913-12

ИЗДАНИЕ ЧАСТИ И ОТДЕЛ В РАМКАХ ОБЪЕДИНЕННОГО ПРОЕКТА И ВЫПУСКА

				БМЗ.1.2.02.000 СБ		
Исполн.	Лист	№ докум.	Вариант	Устройство отборное		Листы 7,58
Проект	Экспликация	Провер	Инженер			1:2
И.контр.						Листы 1
И.контр.	Вальцовка	Квалит		ЛАТТИПРОМ		
И.контр.						

Выпуск 3-1

Серия 5.903-12

Идет ли работа, заказан ли материал, количество, дата, наименование, место, условия, марка, стандарт, материал, пласт, и другие

Код	Лист	Номер	Обозначение	Наименование	Кол.	Примечание
				Документация		
А3			БМЗ.1.3.00.000Б	Оборочный чертеж		
				Оборочные единицы		
А4	1		БМЗ.1.3.01.000	Держатель	1	
				Детали		
А4	2		БМЗ.1.3.00.001	Пластина	2	
А4	3		БМЗ.1.3.00.002	Труба	2	
	4		-01	Труба	2	
Б4	5		БМЗ.1.3.00.003	Плоская Литер 5x36-100Т 103-76 лит.З.ит.2.00Т.535-79 L = 152 ± 0.5 мм	2	0,21кг
				Прочие изделия		
				Втулка В224X12 Г436-1899-80	4	
				ПВХ гибкий К108243.Г436-1684-77	2	

БМЗ.1.3.00.000
 Идет ли работа, заказан ли материал, количество, дата, наименование, место, условия, марка, стандарт, материал, пласт, и другие
 Идет ли работа, заказан ли материал, количество, дата, наименование, место, условия, марка, стандарт, материал, пласт, и другие
 БМЗ.1.3.00.000
 Идет ли работа, заказан ли материал, количество, дата, наименование, место, условия, марка, стандарт, материал, пласт, и другие
 БМЗ.1.3.00.000
 Идет ли работа, заказан ли материал, количество, дата, наименование, место, условия, марка, стандарт, материал, пласт, и другие
 Латгипропром
 Картирава: Р.А

Выпуск 3-1

Серия 5.903-12

Идет ли работа, заказан ли материал, количество, дата, наименование, место, условия, марка, стандарт, материал, пласт, и другие

Код	Лист	Номер	Обозначение	Наименование	Кол.	Примечание
				Документация		
А4			БМЗ.1.3.01.000Б	Оборочный чертеж		
				Детали		
Б4	1		БМЗ.1.3.01.001	Пластина Литер 5x50-100Т 103-76 лит.З.ит.2.00Т.535-79 L = 80 ± 0.37 мм	1	0,16 кг
Б4	2		БМЗ.1.3.01.002	Пластина Литер 5x50-100Т 103-76 лит.З.ит.2.00Т.535-79 L = 134 ± 0.5 мм	2	0,26 кг

БМЗ.1.3.01.000
 Идет ли работа, заказан ли материал, количество, дата, наименование, место, условия, марка, стандарт, материал, пласт, и другие
 Идет ли работа, заказан ли материал, количество, дата, наименование, место, условия, марка, стандарт, материал, пласт, и другие
 Держатель
 Латгипропром
 Картирава: Р.А

Выпуск 3-1

Серия 5.903-12

Идет ли работа, заказан ли материал, количество, дата, наименование, место, условия, марка, стандарт, материал, пласт, и другие

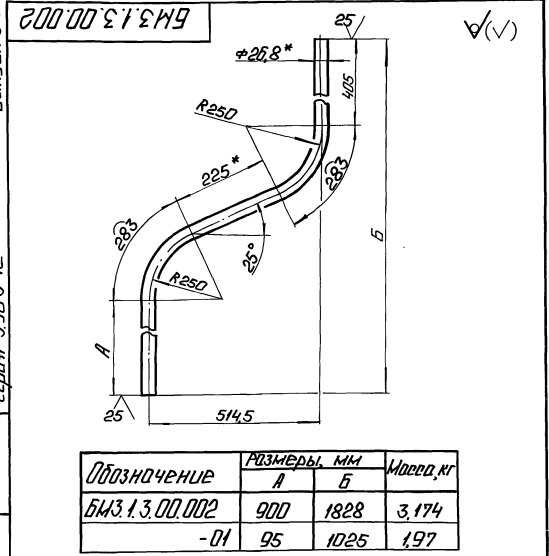
Код	Лист	Номер	Обозначение	Наименование	Кол.	Примечание
				Документация		
		8		Хомутик В43742 Г436-1448-77	10	
		9		Переключатель П443-58ИДН1542 Г416-526.047-74	2	

БМЗ.1.3.00.000
 Идет ли работа, заказан ли материал, количество, дата, наименование, место, условия, марка, стандарт, материал, пласт, и другие
 Латгипропром
 Картирава: Р.А

Выпуск 3-1

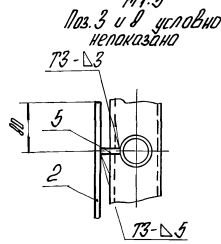
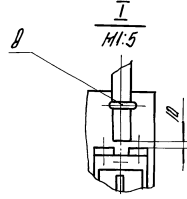
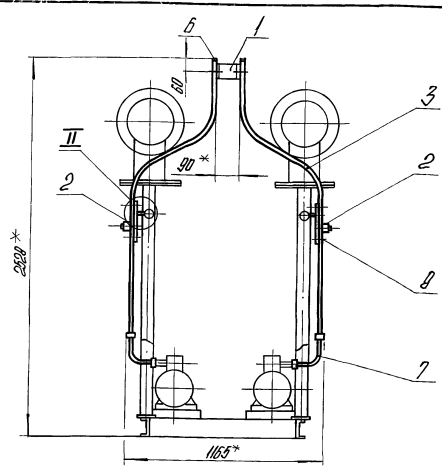
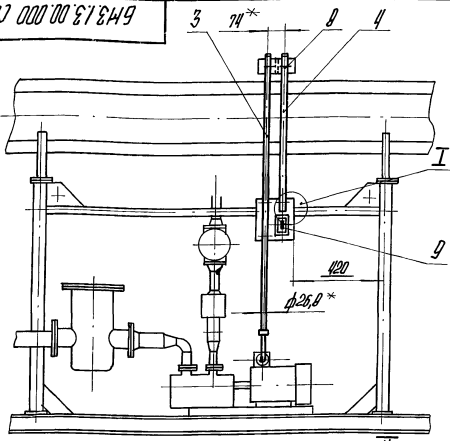
Серия 5.903-12

Идет ли работа, заказан ли материал, количество, дата, наименование, место, условия, марка, стандарт, материал, пласт, и другие



1* Размеры для справок.
 2+ 1774
 2
 БМЗ.1.3.00.002
 Идет ли работа, заказан ли материал, количество, дата, наименование, место, условия, марка, стандарт, материал, пласт, и другие
 Идет ли работа, заказан ли материал, количество, дата, наименование, место, условия, марка, стандарт, материал, пласт, и другие
 Труба
 Латгипропром
 Картирава: Р.А

БМЗ.13.00.000 СБ



- 1* Размеры для справок.
- 2. $\pm 17H$.
- 3. Обработка поверхностей реза деталей Б4 25/
- 4. Сварные швы по ГОСТ 5264-80.

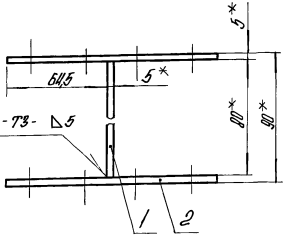
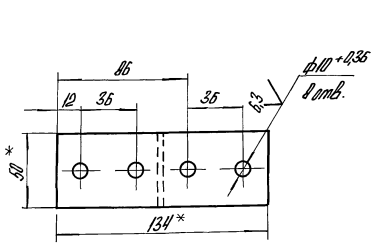
БМЗ.13.00.000 СБ				
Изм.	Лист	№ докум.	Подпись	Дата
		Разработ.	Э.М.Молоч	1987
		Проб.	И.И.Михайленко	98
		Т.И.Иванов		
		И.И.Иванов		
		Коллеж.		
		Упр.		

Блок подачи масла к котлам БМЗ-2*3,2-25
устройства электроподогрева

Лист	Масса	Масштаб
	10,27	1:20
Лист	Листов 1	

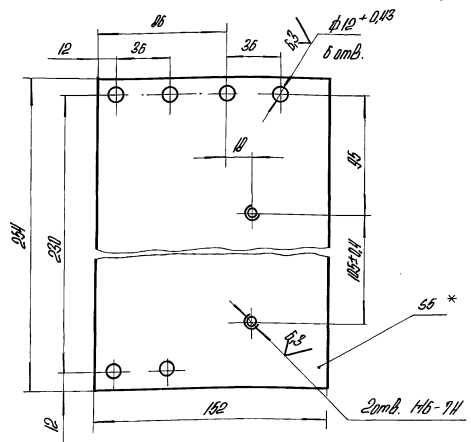
ЛАТГИПРОПРОМ

БМЗ.13.01.000 СБ



- 1* Размеры для справок.
- 2. $\pm 17H$.
- 3. Обработка поверхностей реза деталей Б4 25/

БМЗ.13.00.001



- 1* Размер для справок.
- 2. $\pm 17H$.

БМЗ.13.00.001				
Изм.	Лист	№ докум.	Подпись	Дата
		Разработ.	Э.М.Молоч	1987
		Проб.	И.И.Михайленко	98
		Т.И.Иванов		
		И.И.Иванов		
		Коллеж.		
		Упр.		

Пластина

Лист	Масса	Масштаб
	15	1:2
Лист	Листов 1	

ЛАТГИПРОПРОМ

Выпуск 3-1

Серия 5.903.12

Имя, № докум. Издатель и дата

Обозначение излучаемого оборудования и трубопровода	Наименование оборудования, трубопровода	Кол. в.о.	Размеры		Расположение	Температура	Теплоизоляционная конструкция		Толщина мм	Плотность кг/м ³	Объем теплоизоляции по сл. м ³	Лист основного комплекта обозначение с/г/п/ч или приложения документов	Примечание
			Наружн. диаметр или размер сечения мм	Длина или высота мм			Назначение	Наименование основных элементов					
	Оборудование												
поз. 54	Нагреватель мазута ПМ-25-5 ТУ 108.3541-75	2	ф 325	3,36	гориз.	165°	от теплопотери	Изделия минераловатные с гофрированной структурой 20ГГ-100	120	1,3	7.903.9-31-08		
поз. 54	Днище нагревателя мазута ПМ-25-5 ТУ 108.3541-75	4	ф 325		гориз.	165	от теплопотери	Изделия минераловатные с гофрированной структурой 20ГГ-100	120	0,4	Выпуск 1 часть 1 7.903.9-21-35		
поз. 55	фильтр тонкой очистки мазута ФМ-25-30-40 ТУ 108-777-70	2	ф 325	1,047	верт.	120°	от теплопотери	Маты минераловатные прошивные в оболочках	50	0,3	7.903.9-31-17		
поз. 55	Днище фильтра тонкой очистки мазута ФМ-25-30-40 ТУ 108-777-70	4	ф 325		верт.	120°	от теплопотери	Алюминиевое защитное покрытие Маты минераловатные прошивные в оболочках	50	0,28	Выпуск 1 часть 1 7.903.9-21-35		
поз. 55	Патрубки фильтры тонкой очистки мазута ФМ-25-30-40 ТУ 108-777-70	4	ф 108	0,11	гориз.	120°	от теплопотери	Алюминиевое защитное покрытие Маты минераловатные прошивные	70	0,025	7.903.9-31		
поз. 2	Фильтр грубой очистки мазута Ду 100	2	ф 273	0,5	верт.	120°	от теплопотери	Алюминиевое защитное покрытие Маты минераловатные прошивные в оболочках	50	0,117	Выпуск 1 часть 1 7.903.9-21-35		
поз. 2	Днище фильтра грубой очистки мазута Ду 100	4	ф 405			120°	от теплопотери	Алюминиевое защитное покрытие Маты минераловатные прошивные в оболочках	50	0,028	7.903.9-21-35		
поз. 2	Патрубки фильтра грубой очистки мазута Ду 100	4	ф 108	0,11	гор.	120°	от теплопотери	Алюминиевое защитное покрытие Маты минераловатные прошивные	70	0,025	7.903.9-31-19		
	Трубопроводы							Алюминиевое защитное покрытие	0,3	0,38	7.903.9-21-35		
поз. 3,4,5, 15	Трубопровод		ф 108	2,24	гор.	120°	от теплопотери	Маты минераловатные прошивные	70	0,125	7.903.9-31-19		
поз. 15	Трубопровод		ф 108	0,154	верт.	120°	от теплопотери	Алюминиевое защитное покрытие Маты минераловатные прошивные	70	0,029	Выпуск 1 часть 1 7.903.9-21-35		
поз. 9,10,11 12	Трубопровод		ф 76	0,50	гор.	120°	от теплопотери	Алюминиевое защитное покрытие Шнур теплоизоляционный из минеральной ваты марки 200	20	0,023	7.903.9-21-35		
поз. 11,12	Трубопровод		ф 76	0,4	верт.	120°	от теплопотери	Алюминиевое защитное покрытие Шнур теплоизоляционный из минеральной ваты марки 200	20	0,015	7.903.9-21-14		
поз. 3,8,9,10, 11,12,13	Трубопровод		ф 57	4,234	гор.	120°	от теплопотери	Алюминиевое защитное покрытие Холстопршивное полотно ХПС-7-5	60	0,094	7.903.9-21-35		
поз. 1,5,6,7, 8,9,10,11,12,17	Трубопровод		ф 57	3,265	верт.	120°	от теплопотери	Алюминиевое защитное покрытие Холстопршивное полотно ХПС-7-5	60	0,072	Выпуск 1 часть 1 7.903.9-21-35		
поз. 16	Трубопровод		ф 57	4,47	гор.	165°	от теплопотери	Алюминиевое защитное покрытие Холстопршивное полотно ХПС-7-5	70	0,13	7.903.9-31-10		
поз. 67	Трубопровод		ф 45	0,2	верт.	120°	от теплопотери	Алюминиевое защитное покрытие Холстопршивное полотно ХПС-7-5	60	0,004	Выпуск 1 часть 1 7.903.9-21-35		

Технические требования см. выпуск 3-0 "Указания по применению и изготовлению"

БМЗ.1.4.00.000 ТИ

Изм. Лист	№ докум.	Издатель	Дата
Издатель	Исполнитель	Издатель	Дата
Исполнитель	Комп. №	Издатель	Дата

Блок подпитки мазута к котлам БМЗ-3,5-25.

Ведомость теплоизоляционных конструкций.

Л.А.Т. ГИПРОПРОМ

23523-14 42 листом №2

выпуск 3-1

серия 5.903-12

ИНВ. № ПОДА ПОДПИСЬ И ДАТА
ИНВ. № ПОДА ПОДПИСЬ И ДАТА
ИНВ. № ПОДА ПОДПИСЬ И ДАТА

ОБОЗНАЧЕНИЕ ИЗОЛИРУЕМОГО ОБОРУДОВАНИЯ И ТРУБОПРОВОДА	НАИМЕНОВАНИЕ ИЗОЛИРУЕМОГО ОБОРУДОВАНИЯ И ТРУБОПРОВОДА	КОЛ-ВО	РАЗМЕРЫ		РАСПОЛОЖЕНИЕ	t	ТЕПЛОИЗОЛЯЦИОННАЯ КОНСТРУКЦИЯ			ПОВЕРХНОСТНАЯ ПЛОЩАДЬ	ПОВЕРХНОСТНОСТЬ	ОБЪЕМ ИЗОЛЯЦИОННОГО СЛОЯ	ЛИСТ ОСНОВНОГО КОМПЛЕКТА ОБОЗНАЧЕНИЙ ИЛИ ПРИЛАГАЕМЫХ ДОКУМЕНТОВ	ПРИМЕЧАНИЕ
			НАРУЖНЫЙ ДИАМЕТР ИЛИ РАЗМЕРЫ СЕЧЕНИЯ	ДЛИНА ИЛИ ВЫСОТА			НАЗНАЧЕНИЕ	НАИМЕНОВАНИЕ ОСНОВНЫХ ЭЛЕМЕНТОВ	ТОЛЩИНА					
			ММ	М		°C				ММ	М ²	М ³		
поз. 16, 21	ТРУБОПРОВОД		φ38	3,738	гор.	165°	оттепло	ХОЛСТОПРОШИВНОЕ ПОЛОТНО					7903.9-31-10	
							потерь	ХПС-Т-5	60		0,07	7903.9-21-35		
								АЛЮМИНИЕВОЕ ЗАЩИТНОЕ ПОКРЫТИЕ	0,3	2,1				
поз. 18	ТРУБОПРОВОД		φ38	0,238	гор.	120°	оттепло	ХОЛСТОПРОШИВНОЕ ПОЛОТНО					7903.9-31-10	
							потерь	ХПС-Т-5	50		0,003	7903.9-21-35		
								АЛЮМИНИЕВОЕ ЗАЩИТНОЕ ПОКРЫТИЕ	0,3	0,11				
поз. 16, 21	ТРУБОПРОВОД		φ38	1,93	верт.	165°	оттепло	ХОЛСТОПРОШИВНОЕ ПОЛОТНО					7903.9-31-10	
							потерь	ХПС-Т-5	60		0,035	7903.9-21-35		
								АЛЮМИНИЕВОЕ ЗАЩИТНОЕ ПОКРЫТИЕ	0,3	1,1				
поз. 18	ТРУБОПРОВОД		φ38	0,238	верт.	120°	оттепло	ХОЛСТОПРОШИВНОЕ ПОЛОТНО					7903.9-31-10	
							потерь	ХПС-Т-5	50		0,003	7903.9-21-35		
								АЛЮМИНИЕВОЕ ЗАЩИТНОЕ ПОКРЫТИЕ	0,3	0,11				
поз. 16	ТРУБОПРОВОД		φ32	0,26	гор.	165°	оттепло	ХОЛСТОПРОШИВНОЕ ПОЛОТНО					7903.9-31-10	
							потерь	ХПС-Т-5	60		0,004	7903.9-21-35		
								АЛЮМИНИЕВОЕ ЗАЩИТНОЕ ПОКРЫТИЕ	0,3	0,14				
поз. 6, 7, 19, 20, 23	ТРУБОПРОВОД		φ32	3,1	гор.	120°	оттепло	ХОЛСТОПРОШИВНОЕ ПОЛОТНО					7903.9-31-10	
							потерь	ХПС-Т-5	50		0,04	7903.9-21-35		
								АЛЮМИНИЕВОЕ ЗАЩИТНОЕ ПОКРЫТИЕ	0,3	1,4				
поз. 23	ТРУБОПРОВОД		φ32	0,684	верт.	120°	оттепло	ХОЛСТОПРОШИВНОЕ ПОЛОТНО					7903.9-31-10	
							потерь	ХПС-Т-5	50		0,04	7903.9-21-35		
								АЛЮМИНИЕВОЕ ЗАЩИТНОЕ ПОКРЫТИЕ	0,3	0,32				
поз. 16	ТРУБОПРОВОД		φ25	3,8	верт.	165°	оттепло	ХОЛСТОПРОШИВНОЕ ПОЛОТНО					7903.9-31-10	
							потерь	ХПС-Т-5	50		0,05	7903.9-21-35		
								АЛЮМИНИЕВОЕ ЗАЩИТНОЕ ПОКРЫТИЕ	0,3	1,67				
поз. 16	ОТВОД 90°	2	φ57			165°	оттепло	ХОЛСТОПРОШИВНОЕ ПОЛОТНО					7903.9-31-10	
							потерь	ХПС-Т-5	70		0,008	3903-11.03		
								АЛЮМИНИЕВОЕ ЗАЩИТНОЕ ШТАМПОВАННОЕ ПОКРЫТИЕ	0,3	0,308				
поз. 3, 4, 5, 6, 9, 10, 11, 12, 13, 14, 15, 17	ОТВОД 90°	20	φ57			120°	оттепло	ХОЛСТОПРОШИВНОЕ ПОЛОТНО					7903.9-31-10	
							потерь	ХПС-Т-5	60		0,063	3903-11.03		
								АЛЮМИНИЕВОЕ ЗАЩИТНОЕ ШТАМПОВАННОЕ ПОКРЫТИЕ	0,3	2,76				
поз. 9, 10, 11, 12	ОТВОД	4	φ76			120°	оттепло	ШНУР ТЕПЛОИЗОЛЯЦИОННЫЙ					7903.9-21-48	
							потерь	ИЗМИНЕРАЛЬНОЙ ВАТЫ МАРКИ 200	80		0,03	3903-11.03		
								АЛЮМИНИЕВОЕ ЗАЩИТНОЕ ШТАМПОВАННОЕ ПОКРЫТИЕ	0,3	0,932				
поз. 16	АРМАТУРА МУФТОВАЯ	2	Ду20			165°	оттепло	ШНУР ТЕПЛОИЗОЛЯЦИОННЫЙ					7903.9-	
							потерь	С МЕТАЛЛИЧЕСКИМ ЗАЩИТНЫМ ПОКРЫТИЕМ	60		0,0064	-2.2-01		
								АЛЮМИНИЕВОЕ ЗАЩИТНОЕ ШТАМПОВАННОЕ ПОКРЫТИЕ	0,8	0,2				
поз. 52	АРМАТУРА МУФТОВАЯ	2	Ду20			120°	оттепло	ШНУР ТЕПЛОИЗОЛЯЦИОННЫЙ					7903.9-	
							потерь	С МЕТАЛЛИЧЕСКИМ ЗАЩИТНЫМ ПОКРЫТИЕМ	50		0,005	-2.2-01		
								АЛЮМИНИЕВОЕ ЗАЩИТНОЕ ШТАМПОВАННОЕ ПОКРЫТИЕ	0,8	0,18				
поз. 16	АРМАТУРА МУФТОВАЯ	2	Ду25			165°	оттепло	ШНУР ТЕПЛОИЗОЛЯЦИОННЫЙ					7903.9-22	
							потерь	С МЕТАЛЛИЧЕСКИМ ЗАЩИТНЫМ ПОКРЫТИЕМ	70		0,009	-01		
								АЛЮМИНИЕВОЕ ЗАЩИТНОЕ ШТАМПОВАННОЕ ПОКРЫТИЕ	0,8	0,24				
поз. 6, 7, 19, 20	АРМАТУРА МУФТОВАЯ	6	Ду25			120°	оттепло	ШНУР ТЕПЛОИЗОЛЯЦИОННЫЙ					7903.9-	
							потерь	С МЕТАЛЛИЧЕСКИМ ЗАЩИТНЫМ ПОКРЫТИЕМ	60		0,021	-2.2-01		
								АЛЮМИНИЕВОЕ ЗАЩИТНОЕ ШТАМПОВАННОЕ ПОКРЫТИЕ	0,8	0,65				
поз. 16	АРМАТУРА МУФТОВАЯ	2	Ду32			165°	оттепло	ШНУР ТЕПЛОИЗОЛЯЦИОННЫЙ					7903.9-	
							потерь	С МЕТАЛЛИЧЕСКИМ ЗАЩИТНЫМ ПОКРЫТИЕМ	70		0,04	-2.2-01		
								АЛЮМИНИЕВОЕ ЗАЩИТНОЕ ШТАМПОВАННОЕ ПОКРЫТИЕ	0,8	0,25				
поз. 18, 22	АРМАТУРА МУФТОВАЯ	6	Ду32			120°	оттепло	ШНУР ТЕПЛОИЗОЛЯЦИОННЫЙ					7903.9-	
							потерь	С МЕТАЛЛИЧЕСКИМ ЗАЩИТНЫМ ПОКРЫТИЕМ	60		0,022	-2.2-01		
								АЛЮМИНИЕВОЕ ЗАЩИТНОЕ ШТАМПОВАННОЕ ПОКРЫТИЕ	0,8	0,67				
поз. 6, 7	КЛАПАН СВАРНОЙ	2	Ду50			120°	оттепло	ШНУР ТЕПЛОИЗОЛЯЦИОННЫЙ					7903.9	
							потерь	С МЕТАЛЛИЧЕСКИМ ЗАЩИТНЫМ ПОКРЫТИЕМ	70		0,023	-2.2-01		
								АЛЮМИНИЕВОЕ ЗАЩИТНОЕ ШТАМПОВАННОЕ ПОКРЫТИЕ	0,8	0,55				
поз. 49, 53	АРМАТУРА ФЛАНЦЕВАЯ	12	Ду50			120°	оттепло	МАТРАЦЫ ИЗ СТЕКЛЯННОГО ВОЛОКНА					7903.9-22-07	
							потерь	ШТАПЕЛЬНОГО ВОЛОКНА	70		0,744	7903.9-2.2-11.12		
								АЛЮМИНИЕВОЕ ЗАЩИТНОЕ ПОКРЫТИЕ ОТДЕЛКА ТОРЦОВ ГОФРИРОВАННЫМИ ДИАФРАГМАМИ	1,0	10,6				

Выпуск 3-1

Серия 5.903-12

Имя, № пробы, Подп. и дата

№ стр.	Наименование материала и единица измерения	Код		Кол.	Примечание
		материала	Ед. изм.		
	Изделия минераловатные с гаффрированной структурой на синтетическом связующем ТУ 36.16.22-В-86				
	2УТС-100 56700.500-60	576202			
	Маты минераловатные прошивные М-100	576212	006	56,7	
	ГОСТ 21880-76		113	0,186	
	Холстопршивное полотно ХПС-Т-5 ТУ 6-11-454-77	595280			
	Маты из стекляного штапельного Волокна МС-50		113	0,744	
	ГОСТ 10499-78				
	Шнур теплоизоляционный из минеральной ваты марки 200 ШТН-МВ-200				
	ТУ 36-1695-79		113	0,166	
	Ткань из стекляных крученых комбинированных нитей Т-13				
	ГОСТ 19170-73		055	18	
БМЗ.1.4.00.000 ВМ					
Изм. лист	№ док. к.м.	Подп.	Дата		
Разраб. Холин	Мишуров			Лист	Лист Листов
Провер. Мишуров				1	1 3
И.контр. Колеца	Утв.			Ведомость теплоизоляционных материалов	
				ЛАТГИПРОПРОМ	
				Копировал ЗС формат А4	

Выпуск 3-1

Серия 5.903-12

Имя, № пробы, Подп. и дата

№ стр.	Наименование материала и единица измерения	Код		Кол.	Примечание
		материала	Ед. изм.		
	Алюминиевое защитное покрытие ГОСТ 21631-76	181110			
	толщ. 1		М ²	055	10,6
	толщ. 0,8		М ²	055	2,74
	толщ. 0,5		М ²	055	22,77
	толщ. 0,3		М ²	055	18,22
	Маты минераловатные прошивные 2М-100	576212			
	ГОСТ 21880-76		113	0,525	
	Элемент покрытия штампованный ТУ 36-2427-81	181110			
	толщ. 0,3		М ²	055	4
	Лист АД 1Н-1	090202			
	ГОСТ 21631-76		кг	116	0,3
	Лист АД 1Н-0,8	090202			
	ГОСТ 21631-76		кг	116	0,1
	Лента 2x30 см 3мс	093500			
	ГОСТ 6009-74		кг	116	1,4
	Лента 0,8x20	181110			
	ТУ 48-21-636-79		кг	116	1,3
	Лента 0,7x20				
	ГОСТ 3560-73		кг	116	5,1
	Нить стекляная крученая комплексная БС-10-160x1x3	595220			
	ГОСТ 8325-78		кг	116	0,178
	Проволока 3-0-4	121100			
	ГОСТ 3282-74		кг	116	0,05
БМЗ.1.4.00.000 ВМ					
Изм. лист	№ док. к.м.	Подп.	Дата		
Разраб. Холин	Мишуров			Лист	Лист Листов
Провер. Мишуров				1	1 3
И.контр. Колеца	Утв.			Ведомость объемов теплоизоляционных работ	
				ЛАТГИПРОПРОМ	
				Копировал ЗС формат А4	

Выпуск 3-1

Серия 5.903-12

Имя, № пробы, Подп. и дата

№ стр.	Наименование материала и единица измерения	Код		Кол.	Примечание
		материала	Ед. изм.		
	Проволока 2-0-4	121100			
	ГОСТ 3282-74		кг	116	3,96
	Проволока 1,2-0-4	121100			
	ГОСТ 3282-74		кг	116	0,12
	Проволока 0,8-0-4	121100			
	ГОСТ 3282-74		кг	116	0,27
	Стеклопластик рулонный ТУ 6-11-145-80			116	0,054
	Болт М8-30.36.019	128100			
	ГОСТ 7798-70		кг	116	0,042
	Гайка М8.4.019	128100			
	ГОСТ - 5915-70		кг	116	0,015
	Винт 4x12 04.019	128401			
	ГОСТ 10621-80		кг	116	23,4
	Заклепка комбинированная STD 985	128500			
	ТУ 36-1598-77		кг	116	0,43
	Пряжка тип I-0	181110			
	ТУ 36-1492-77		кг	116	0,15
	Пряжка тип II-A	181110			
	ТУ 36-1492-77		кг	116	0,12
	Картон асбестовый КАНН-8	257631			
	ГОСТ 2850-80		кг	116	0,072
	Диафрагма тип I	257631			
	ТУ 36-2543-83		кг	116	0,08
			шт	796	24
БМЗ.1.4.00.000 ВМ					
Изм. лист	№ док. к.м.	Подп.	Дата		
Разраб. Холин	Мишуров			Лист	Лист Листов
Провер. Мишуров				1	1 3
И.контр. Колеца	Утв.			Ведомость объемов теплоизоляционных работ	
				ЛАТГИПРОПРОМ	
				Копировал ЗС формат А4	

Выпуск 3-1

Серия 5.903-12

Имя, № пробы, Подп. и дата

№ стр.	Наименование вида работ	Ед. изм.	Код		Количество
			Вид работ	Ед. изм.	
1.	Изоляция оборудования изделиями минераловатными с гаффрированной структурой ЗИТС-100	М ³		113	1,7
2.	Изоляция трубопроводов холстопршивным полотном ХПС-Т-5	М ³		113	0,586
3.	Изоляция трубопроводов и арматуры шнуром теплоизоляционным	М ³		113	0,166
4.	Изоляция оборудования и трубопроводов матами минераловатными	М ³		113	0,711
5.	Изоляция арматуры матрацами из стекляного штапельного Волокна	М ³		113	0,744
6.	Покрытие поверхности изоляции трубопроводов, арматуры и оборудования алюминиевым защитным покрытием	М ²		055	54,33
7.	Покрытие поверхности изоляции отводов алюминиевым защитным штампованным покрытием	М ²		055	4
БМЗ.1.4.00.000 В0					
Изм. лист	№ док. к.м.	Подп.	Дата		
Разраб. Холин	Мишуров			Лист	Лист Листов
Провер. Мишуров				1	1 3
И.контр. Колеца	Утв.			Ведомость объемов теплоизоляционных работ	
				ЛАТГИПРОПРОМ	
				Копировал ЗС формат А4	