

ТИПОВЫЕ КОНСТРУКЦИИ, ИЗДЕЛИЯ И УЗЛЫ ЗАДАНИЙ И СООРУЖЕНИЙ

СЕРИЯ 1.435.9-17

ВОРОТА РАСПАШНЫЕ

ВЫПУСК I

ВОРОТА ИЗ ТРУБЧАТОГО ПРОФИЛЯ

19890-02
ЦЕНА 1-33

ТИПОВЫЕ КОНСТРУКЦИИ, ИЗДЕЛИЯ И УЗЛЫ ЗДАНИЙ И СООРУЖЕНИЙ

СЕРИЯ 1.435.9-17

ВОРОТА РАСПАШНЫЕ

выпуск 1

ВОРОТА ИЗ ТРУБЧАТОГО ПРОФИЛЯ

Разработаны ЦНИИпромзданий

Зам. директора института *Смирнов* С. М. Смирнов

Руководитель отдела
наружных ограждающих
конструкций

Смирнов Г. М. Смирновский

Главный специалист отдела

Глебошкин В. К. Глебошкин

Главный инженер проекта

Погорелов В. Н. Погорелов

УТВЕРЖАЮЩИЙ

Госстроем СССР

протокола от 26.07.1984г.

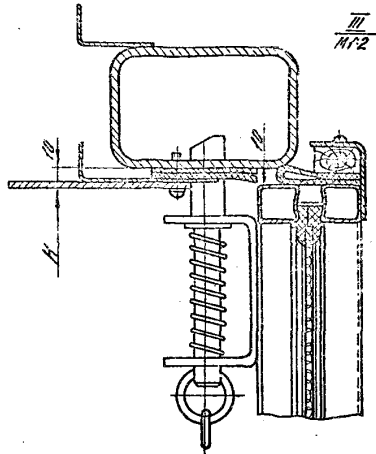
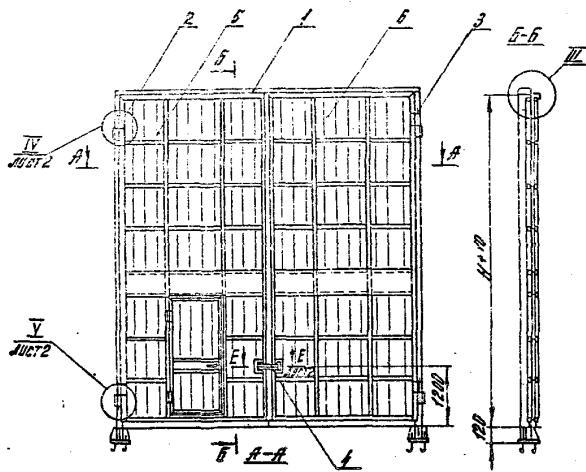
и № 18

Обозначение	Наименование	Стр.
14359-111-1000	Ворота из стальной трубы	3
14359-111-1000.05	Ворота из стальной трубы	4
14359-111-1000.04	Технические требования	6
14359-111-1000.01	Профиль трубчатый ПТ-1	9
14359-111-1000.02	Профиль резиновый Р1	9
14359-111-1000.04	Ведомость материалов	10
14359-111-1100	Створка полая	12
14359-111-1100.05	Створка полая	15
14359-111-1200	Корпус створки	18
14359-111-1200.05	Корпус створки	21
14359-111-1201	Планика	23
14359-111-1202	Притвор	23
14359-111-1203	Направляющая	24
14359-111-1204	Резерв	25
14359-111-1205	Накладная	28

Обозначение	Наименование	Стр.
14359-111-1300	Калитка	25
14359-111-1300.05	Калитка	27
14359-111-1310	Корпус калитки	28
14359-111-1310.05	Корпус калитки	29
14359-111-1301	Рукоятка	30
14359-111-1302	Створка	30
14359-111-1303	Направляющая	31
14359-111-1304	Притвор	31
14359-111-1305	Панель	32
14359-111-1306	Крышка	32
14359-111-1401	Лист	33

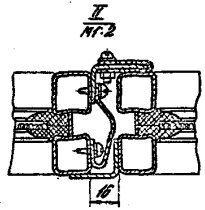
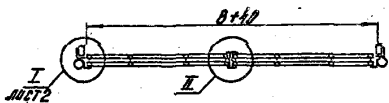
14359-111-1000.05

				14359-111-0000		
Исполн.	Оформил	Вз.	Содержание	Лист	Из всего	Листов
Прош.	Проверил	Вз.		21		7
М.ком.	Согласован	Вз.				
Сост.	Подобран	Вз.				



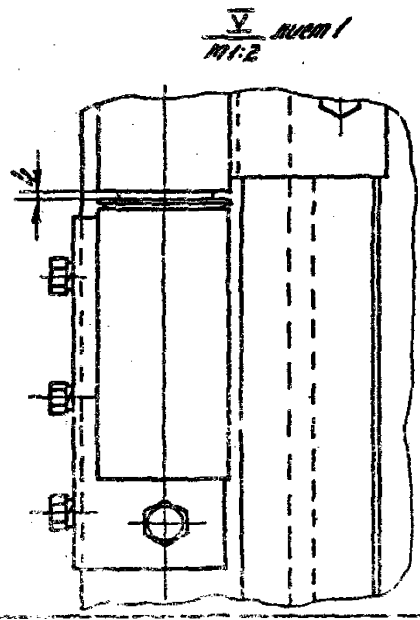
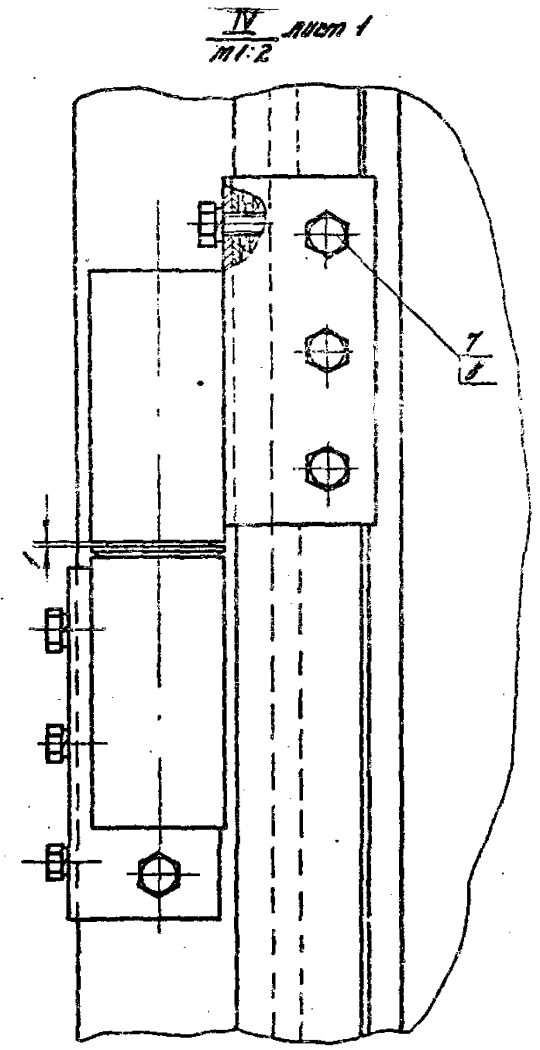
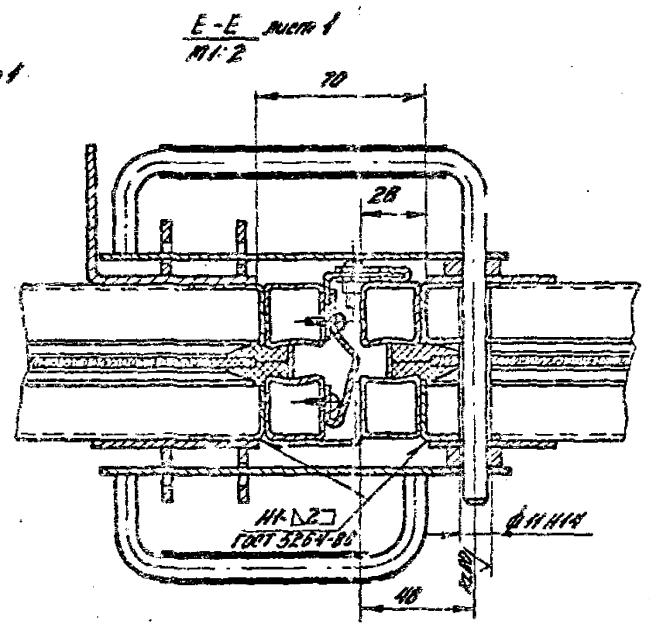
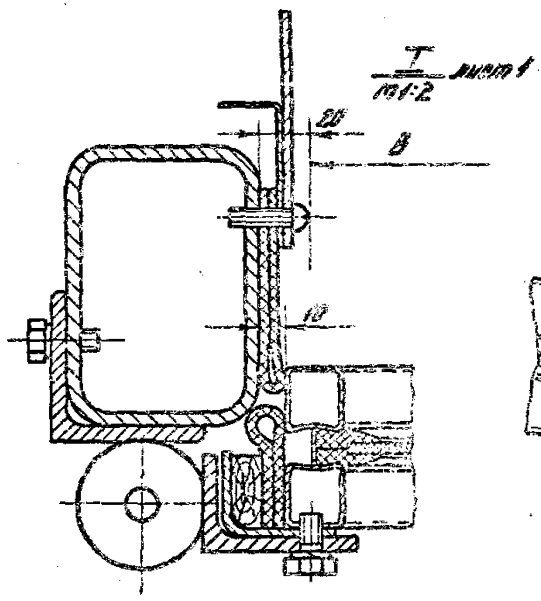
Обозначение	Материал	В мм	Н мм	Масса кг
1.435.9-17.1-1000	ВР40х36Т	1000	500	983,24
-01	ВР42х42Т	1200	1200	752,9
-02	ВР40х36Т	3600	3600	634,67
-03	ВР30х36Т	3000	3000	516,73

1. Рекомендуемые допустимые деформации листовых пружин любой конструкции - эвольвентно-циклоидальная кривая типа ПЛР-12 ГОСТ 9764-76
2. Предельные отклонения размеров ± 0,1



1.435.9-17.1-1000 05				
Ворота из трубчатого профиля				
Сборочный чертеж				
Разработчик	Шрифтовая таблица	Лист	Листов	2
Проектировщик	Попов	1	1	50
Н.инж.	Попов			
Зав.	Попов			
				ЦНИИПРОМЗДАНИИ

ИЗДАНИЕ: 1989 г. 1 лист



1.435.9-17.1-1000 06
 19896-112

1. Требования к конструкции

1.1. Ворота распашные из трубчатого профиля должны изготавливаться по рабочим чертежам серии 1.435.9-17 в соответствии с настоящими техническими требованиями.

Внесение изменений в технические требования и конструкторскую документацию должно производиться в соответствии с ГОСТ 2.503-74*

Створки полотна должны открываться свободно без заедания и должны быть снабжены ручными механизмами открывания и закрывания, обеспечивающими надежную фиксацию створок в их закрытом и открытом положении.

1.2. Сопротивление теплотрассе ворот должно быть не менее 0,25 м².чос.°С/ккал.

1.3. Крепление филеас производится с помощью резиновых профилей Р1, торцы которых выпуклотася на ус.

1.4. Завод-изготовитель должен изготовить и испытать опытные образцы ворот в точном соответствии с чертежами и техническими требованиями. Серийное или массовое производство ворот разрешается только после утверждения акта испытания опытных образцов с выводами, характеризующими качество изготовления и стабильность работы ворот.

2. Требования к материалам

2.1. Качество материалов должно соответствовать требованиям государственных и отраслевых стандартов или технических условий. Соответствие применяемых материалов предъявляемым требованиям должно подтверждаться сертификатами заводов-поставщиков, а при их отсутствии - данными испытаний заводской лаборатории.

			1.435.9-17.1-1000СМ		
			Технические требования		
Разработано	Исполнено	2017	Лист	Листов	
Проб. Лагаринов	Лагаринов	10.01.17	1	2	
И.контр. Лагаринов	И.контр.		ЦНИИПРОМЗДАНИЙ		
Чибр. Убежовкин	Убеж.				

ЦНИИПРОМЗДАНИЙ

3. Требования к деталям.

3.1. Заготовки из стального проката должны быть очищены от загрязнений, коррозии и заусенцев любым способом, не ухудшающим структуру металла и не понижающим прочность деталей.

В металлических деталях с чистой обработкой, не указанной на чертежах, чистота поверхности должна быть не ниже R2.80 по ГОСТ 2789-73*, риски и царапины на поверхностях этих деталей не допускаются.

Острые кромки должны быть притуплены.

3.2. Неуказанные в чертежах предельные отклонения размеров: Н14; н14; $\frac{IT14}{2}$ от СВ 144-75.

3.3. Непрямолинейность линейных элементов не должна быть более 2 мм.

3.4. Технология изготовления деталей и сборочных единиц вращ должна обеспечивать их взаимозаменяемость.

3.5. Детали, изготовленные из резины, не должны иметь вмятин и надрывов.

3.6. В деталях, изготовленных из дерева, не допускаются трещины, расслоения, коробления, заусенцы, лобовость и лопятость краев.

3.7. Сварные швы должны быть ровной толщины, без шлаковых включений, трещин, непроводов и других пороков, снижающих их прочность. Типы соединений элементов сварных соединений должны соответствовать ГОСТ 5264-80.

3.8. Поверхности деталей после механической обработки не должны иметь следов вмятин, заусенцев, выхватов, задирав, забоин, трещин и других повреждений и коррозии, снижающих их эксплуатационные качества и вид изделия в целом.

3.9. Сбег, проточки и фаски для резьбы должны соответствовать ГОСТ 10549-80. Резьбы должны быть чистыми, без сорванных витков, забоин и заусенцев. На концах резьб должны быть заходные фаски.

3.10. Термическая обработка должна обеспечивать необходимую структуру и механические свойства материала детали. На термически обработанных деталях не должно быть трещин, расслоений и пятнистости, и неравномерной твердости сверх установленных пределов.

4. Требования к сборке.

4.1. Поверхности на сборку детали должны быть очищены от стружки и загрязнений, иметь клеймо ОТК и другие сопроводительные документы, подтверждающие их качество.

Все детали из дерева должны быть обработаны антисептиками.

4.2. Сборка должна производиться на участке, оборудованном приспособлениями, обеспечивающими точность, указанную в чертежах.

4.3. При сборке деталей не допускается применение прокладок, клиньев и прочих компенсаторов, не предусмотренных чертежами.

4.4. Все резьбовые соединения должны быть затянуты до отказа без перекосов

сопрягаемых деталей.
Все крепежные детали должны быть защищены от коррозии.

Коррозийность пружин ворот и полотно допускается в пределах поля допуска на линейные размеры по ГОСТ 11442-69*.

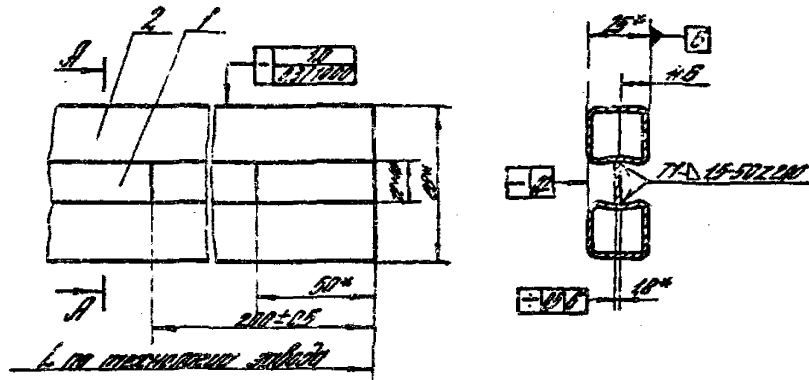
Неплоскостность створок полотна ворот должна быть не более 3 мм.

4.5. Шарик петель перед сборкой должны быть протитны керосином ГОСТ 18439-73*. Подшипниковые узлы заполнить консистентной смазкой ЦИАТИМ-205 ГОСТ 8551-74*.

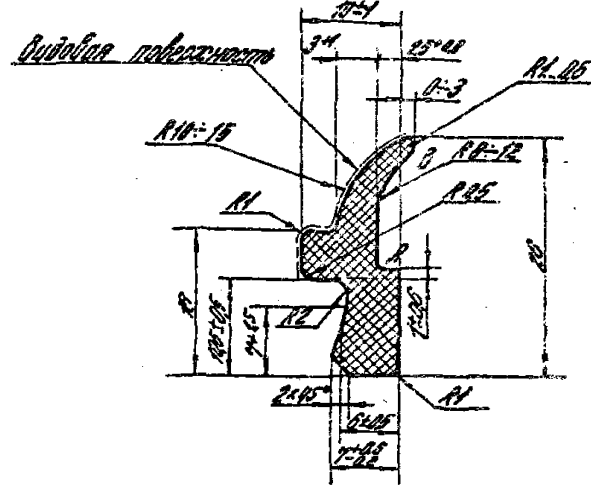
5. Требования к декоративно-защитным покрытиям.

5.1. Все металлические поверхности, кроме трущихся, должны иметь защитно-декоративное покрытие атмосферостойким лакокрасочными материалами типа эмалей МЛ-12 по ГОСТ 9754-76*.

Болты, шурупы и другие крепежные изделия должны иметь антикоррозионное покрытие.



1. Обратные швы по ГОСТ 1771-70. Способ сборки Нп или ШТ.
- 2.* Размеры для справок



1. Резина вулканизованная, марокостойкая, светлостойкая серого цвета.
2. Профиль изготавливать неразъемным способом.
3. Погоночно контролировать размер $7 \pm 0,5$; периметры - размеры А и В - $12 \pm 0,5$; $10,5 \pm 0,5$; $6 \pm 0,5$. Допуски на отклонение размеров учесть при изготовлении шайбы и обработке профиля. На симметричном участке длиной не более 1м допускается размер $7 \pm 0,5$; $6 \pm 0,1$ вместо $7 \pm 0,5$ и $6 \pm 0,5$.
4. Длина отрезков 20 м. Допускается погрешка 20% от общего количества профиля отрезками не менее 15 м.
5. Масса 1 м.к. - 0,185 кг
6. Профиль прочностью 35 кгс/см².
7. Точность по ширине - 50-70.
8. Температура среды $\pm 10^\circ\text{C}$.

Кол.	Объемные	Наименование	Код	Примеч.
		<u>Материалы</u>		
1		Лента 100х-114-НТ-4-Р-18х19 ГОСТ 528-81		20 м на 1 м.к.
2		Лента 20х20х10 ТН-3-104-10		20 м на 1 м.к.
		Шайба изготовленная из нержавеющей стали марки А4-70 по ГОСТ 11353-80		

Кол.	Объемные	Наименование	Код	Примеч.
		<u>Материалы</u>		
		Профиль резиновый 11		2 м
		Резиновая лента 7-10-50-1		

1435.9-111-1000.01

1435.9-111-1000.02

Профиль трубчатый	Дит.	Масса	Минимум
117-1	1 м.к.	0,185	1,2

Профиль резиновый	Дит.	Масса	Минимум
11	1 м.к.	0,185	1,2

Имя, Фамилия, Подпись и дата

Наименование материалов (изделия) № № ГОСТ, ТУ	ГОСТ, кг				Примечание
	ВР48×54-Т	ВР42×42-Т	ВР36×36-Т	ВР30×30-Т	
Основные материалы					
I Пров. АИ					
Круг В 18 ГОСТ 2590-71* Ст. 3 ГОСТ 535-79**	6,95	6,95	6,95	6,95	
Круг В 34 ГОСТ 2590-71* Ст. 3 ГОСТ 535-79**	3,68	3,68	3,68	3,68	
Круг В 36 ГОСТ 2590-71* Ст. 3 ГОСТ 535-79**	8,4	8,4	8,4	8,4	
Лента Юмс-ПН-НТ- 4-0-1,8×14 ГОСТ 503-81	18,1	18,7	11,7	8,3	

1.435.9-17.1.-1000 ВМ

Разреш.	Испрошено	Исх.
Проект	Позволено	Исх.
Исполн.	Позволено	Исх.
Чит. в.	Годен к исполн.	Исх.

Ведомость материалов

Лист	Лист	Лист	Лист
2	1	1	4

ЦНИИПРОМЗДАНИЙ

Формат А4

Имя, Фамилия, Подпись и дата

Наименование материалов (изделия) № № ГОСТ, ТУ	ГОСТ, кг				Примечание
	ВР48×54-Т	ВР42×42-Т	ВР36×36-Т	ВР30×30-Т	
Лист В-ПН-10 ГОСТ 18903-76* Ст. 3-2 ГОСТ 16323-70**	158,8	117,4	81,4	53,4	
Лист В-ПН-10 ГОСТ 18903-76* 3-IV Ст. 3 по ГОСТ 16323-70**	56,39	15,36	17,13	17,6	
Лист В-ПН-10 ГОСТ 18903-76* 3-IV Ст. 3 по ГОСТ 16323-70**	7,75	7,75	7,75	7,75	
Лист В-ПН-5 ГОСТ 18903-76* В Ст. 3 по ГОСТ 14839-70	14,6	14,2	8,8	8,8	
Лист В-ПН-10 ГОСТ 18903-76* В Ст. 3 по ГОСТ 14839-70	8,8	8,8	8,8	8,8	
Профиль прямоугольный 120×80×6 Малодечненс- кого З.А.К.	264,3	214,8	185,1	155,4	

1.435.9-17.1.-1000 ВМ

Лист	?
------	---

Формат А4

Итого по стр. № 1259-1262 - 10000,00 руб.

Наименование материала (изделия) № № ГОСТ, ТУ	Масса кг				Примечание
	ВР48x54-Т	ВР42x42-Т	ВР16x35-Т	ВР10x30-Т	
Труба 28x25x18	252,6	102,4	163,0	130,0	
ТУ44-3-194-73					
32 х 25 х 18 материал 70-70 * болт 3003 мм ГОСТ 1174-76 *	21,0	17,3	14,1	12,0	
30 х 25 х 18 материал 70-70 * болт 3003 мм ГОСТ 1174-76 *	34,8	34,6	28,1	21,8	
Прочие алюминиевые материалы					
Металлическая оплетка МС-88-1	42,15	34,3	27,0	19,0	
ТУ38.001.204-71					
Связка I, рулон ТМКС № 4-9. ГОСТ 7338-77 *	34,9	28,3	24,2	20,3	
Связка I, рулон ТМКС № 4-9.9. ГОСТ 7338-77 *	1,4	1,4	1,4	1,4	
1435,9 - 17.1 - 10000 М					Итого 3

Итого по стр. № 1263-1266 - 10000,00 руб.

Наименование материала (изделия) № № ГОСТ, ТУ	Масса кг				Примечание
	ВР48x54-Т	ВР42x42-Т	ВР16x35-Т	ВР10x30-Т	
Лента прокладочная толщ. ТУ47-651-71	3,65	2,8	1,9	1,27	
Стандартные изделия					
Болт М10x25.58.018 ГОСТ 7798-70 *	12	12	12	12	шт.
Болт М8x9x20.58.019					
ГОСТ 3473-016-77	68	55	60	44	шт.
Винт М4x14.58.018 ГОСТ 117473-80 *	25	20	17	14	шт.
Винт 30.9 ГОСТ 5083-80	1	1	1	1	шт.
Полка ПНФШ-110 ГОСТ 5088-78	1,2	1,2	1,2	1,2	
Полка СКСx19 ГОСТ 2319-81	370	25	19	13	
Шпурц Ш 4703 мм ГОСТ 3722-81	0,0008	0,0008	0,0008	0,0008	
Шпурц 1-4x20.019 ГОСТ 1174-80 *	200	136	114	103	шт.
1.435,9 - 17.1 - 10000 М					Итого 4

Формат Зона Лист	Обозначение	Наименование	Кол. на иссл. 1.435.9-17.1-1100							Прим.
			-	01	02	03	04	05	06	
		<u>Документация</u>								
A3	1.435.9-17.1-1100 СБ	Сборочный чертеж	x	x	x	x	x	x	x	
		<u>Сборочные единицы</u>								
A4	1 1.435.9-17.4-1000	Запорное устройство	1			1				См. вытек-4
	-01	Запорное устройство	1			1				
	-02	Запорное устройство		1			1			
	-03	Запорное устройство			1			1		

1.435.9-17.1-1100		
Разработано Проект И. Кондр. Погорелов Учре. Удмуртский	Створка полотна	Лист 1 Мест 6 ЦНИИПРОМЗДАНИЙ

Формат А4

Формат Зона Лист	Обозначение	Наименование	Кол. на иссл. 1.435.9-17.1-1100							Прим.
			-	01	02	03	04	05	06	
A4	2 1.435.9-17.4-8000	Запор нижний	1	1	1	1				См. вытек-4
	-01	Запор нижний				1	1	1	1	
A4	3 1.435.9-17.1-1200	Каркас створки	1							
	-01	Каркас створки	1							
	-02	Каркас створки		1						
	-03	Каркас створки			1					
	-04	Каркас створки				1				
	-05	Каркас створки					1			
	-06	Каркас створки						1		
	-07	Каркас створки							1	
A4	4 1.435.9-17.1-1300	Калистка	1	1	1	1				
		<u>Детали</u>								
A3	5 1.435.9-17.1-1101	Лист	28				28			
	-01	Лист		24				24		
	-02	Лист			20				20	
	-03	Лист				16				16

1.435.9-17.1-1100

Лист

2

Формат А4

Листы в сборе в количестве

№ п/п	№ п/п	№ п/п	Обозначение	Наименование	Кол. шт. изделий 1.435.9-17.1-1100							Примеч.		
					-	01	02	03	04	05	06		07	
				Брус										
				Доска сосновая 16-16 мм ГОСТ8480-85 * *										
	6		1.435.9-17.1-1102	(14x30x5310) ш/4	1				1					1,06 кг
				-01 (14x30x4110) ш/4	1					1				0,82 кг
				-02 (14x30x3510) ш/4			1				1			0,7 кг
				-03 (14x30x2910) ш/4				1				1		0,58 кг
	7			-04 (14x30x2422) ш/4	1				1					0,48 кг
				-05 (14x30x2122) ш/4		1					1			0,42 кг
				-06 (14x30x1822) ш/4			1					1		0,38 кг
				-07 (14x30x1522) ш/4				1				1		0,3 кг
				Брус										
				Доска сосновая 16										
				25x100 ГОСТ8480-85 * *										
	8		1.435.9-17.1-1103	(25x48x2416) ш/4	1				1					1,74 кг
				-01 (25x48x2116) ш/4		1					1			1,53 кг
				-02 (25x48x1816) ш/4			1					1		1,3 кг
1.435.9-17.1-1100													3	

Формат А4

Листы в сборе в количестве

№ п/п	№ п/п	№ п/п	Обозначение	Наименование	Кол. шт. изделий 1.435.9-17.1-1100							Примеч.		
					-	01	02	03	04	05	06		07	
	8		1.435.9-17.1-1103-03	(25x48x1510) ш/4				1			1			1,1 кг
				Уплотнитель										
				Прокладка из войлока ТМКС-										
				4-4-2,9 ГОСТ7338-97 *										
	9		1.435.9-17.1-1104	(120x5310) ш/4	1				1					3,56 кг
				-01 (120x4110) ш/4		1					1			2,75 кг
				-02 (120x3510) ш/4			1					1		2,35 кг
				-03 (120x2910) ш/4				1					1	1,95 кг
	10			-04 (120x2400) ш/4	1				1					1,62 кг
				-05 (120x2100) ш/4		1					1			1,42 кг
				-06 (120x1800) ш/4			1					1		1,22 кг
				-07 (120x1500) ш/4				1					1	1,02 кг
	11			-08 (80x5310) ш/4	1							1		2,08 кг
				-09 (80x4110) ш/4		1							1	1,6 кг
				-10 (80x3510) ш/4			1							1,37 кг
				-11 (80x2910) ш/4				1						1,13 кг
1.435.9-17.1-1100													4	

Формат А4

Код	№ п/п	Обозначение	Наименование	Коды по материалу 1.435.9-17.1-1100							Примеч.	
				-	01	02	03	04	05	06		07
54	12	1.435.9-17.1-1104-12	(120x350) Л14	1								2,00 кг
		-13	(120x410) Л14		1							2,00 кг
		-14	(120x350) Л14			1						1,80 кг
		-15	(120x290) Л14				1					1,00 кг
54	13		-16	(240x242) Л14	1			1				3,75 кг
			-17	(240x182) Л14		1			1			2,76 кг
			-18	(240x122) Л14			1			1		2,37 кг
			-19	(240x152) Л14				1			1	2,98 кг
54	14	1.435.9-17.1-1105	Уплотнение 8-20 мм Пластина Изумак ТМ100 М-8-8-9 ГОСТ330-77*		05	05	05	05				12
54	15	1.435.9-17.1-1106	Уплотнение 8-10 мм Пластина Изумак ТМ100 М-8-8-9 ГОСТ330-77*	17	17	17	17					12
54	16	1.435.9-17.1-1107	Уплотнение	10	10	10	10	10	10	10	10	12
54	17	1.435.9-17.1-1107-04	Автом	6	5	4	2	14	16	10	8	

1.435.9-17.1-1100

Лист 5

Формат А4

Код	№ п/п	Обозначение	Наименование	Коды по материалу 1.435.9-17.1-1100							Примеч.		
				-	01	02	03	04	05	06		07	
			Ткань прокладочная толщ. 07х17-851-74										
54	18	1.435.9-17.1-1108	-01	(540x787) Л14	14			14				0,09 кг	
			-02	(540x597) Л14		12			12			0,07 кг	
			-03	(540x427) Л14			10			10		0,05 кг	
			-04	(540x290) Л14				8			8	0,034 кг	
			-04	(540x155) Л14	4	3	2	1	7	6	5	4	0,003 кг
			Стандартные изделия										
	20		Валит М4х12,5Р.019 ГОСТ 17473-80*	26	20	17	14					0,002 кг	
	21		Балл М8-Р9х20,5Р.019 ГОСТ 3413-015-77	32	40	34	28					0,006 кг	
	22		Гайка М4,5.015 ГОСТ 5915-70*	26	20	17	14						
	23		Шпилька 4.01.019 ГОСТ 11371-78	26	20	17	14						
	24		Шпилька 4х20.019 ГОСТ 1144-80*	14	18	17	14	10	10	8	5	50	0,002 кг

1.435.9-17.1-1100

Лист 6

Формат А4

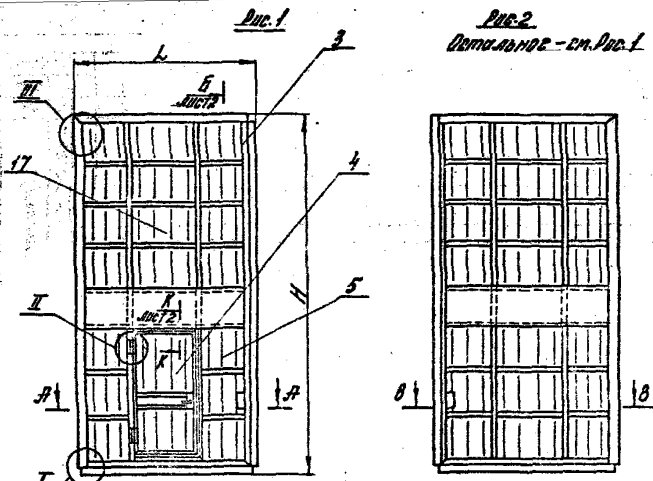
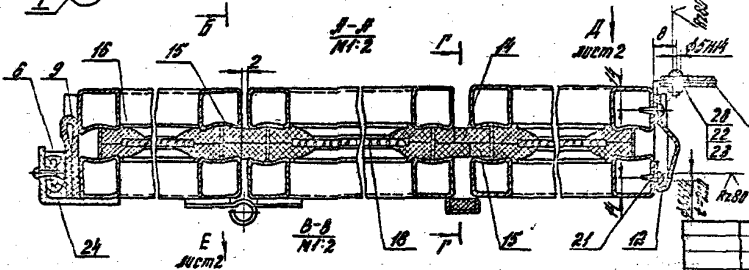
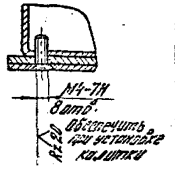
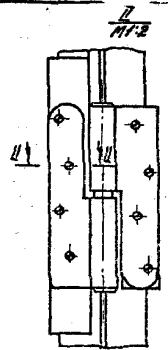
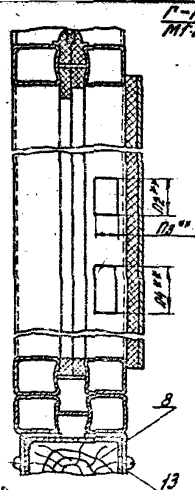
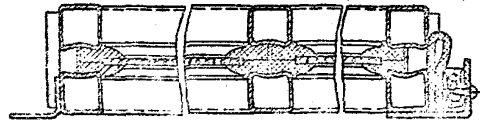


Рис. 2
Обтачивание - см. Рис. 1



Обозначение	Рис.	Н, мм	Л, мм	Н ₁ , мм	Н ₂ , мм
1435.9-17.1-100		5125	2470	3574	3574
-01	1	4225	2470	2474	2474
-02		3625	1870	1874	276.32
-03		3025	1570	1274	152.30
-04		5125	2459	3674	277.66
-05	2	4225	2459	2474	272.00
-06		3625	1859	1874	172.52
-07		3025	1559	1274	131.8

1. *Размер для вставки.
2. **Обработка резанием пазов и пазов вставки - лить по месту по эскизу при изготовлении калитки черт. 1.435.9-17.1-1390.26.14.
3. Предельные отклонения размеров ± 0.2
4. Сварные швы по ГОСТ 5264-80



1435.9-17.1-1130.25

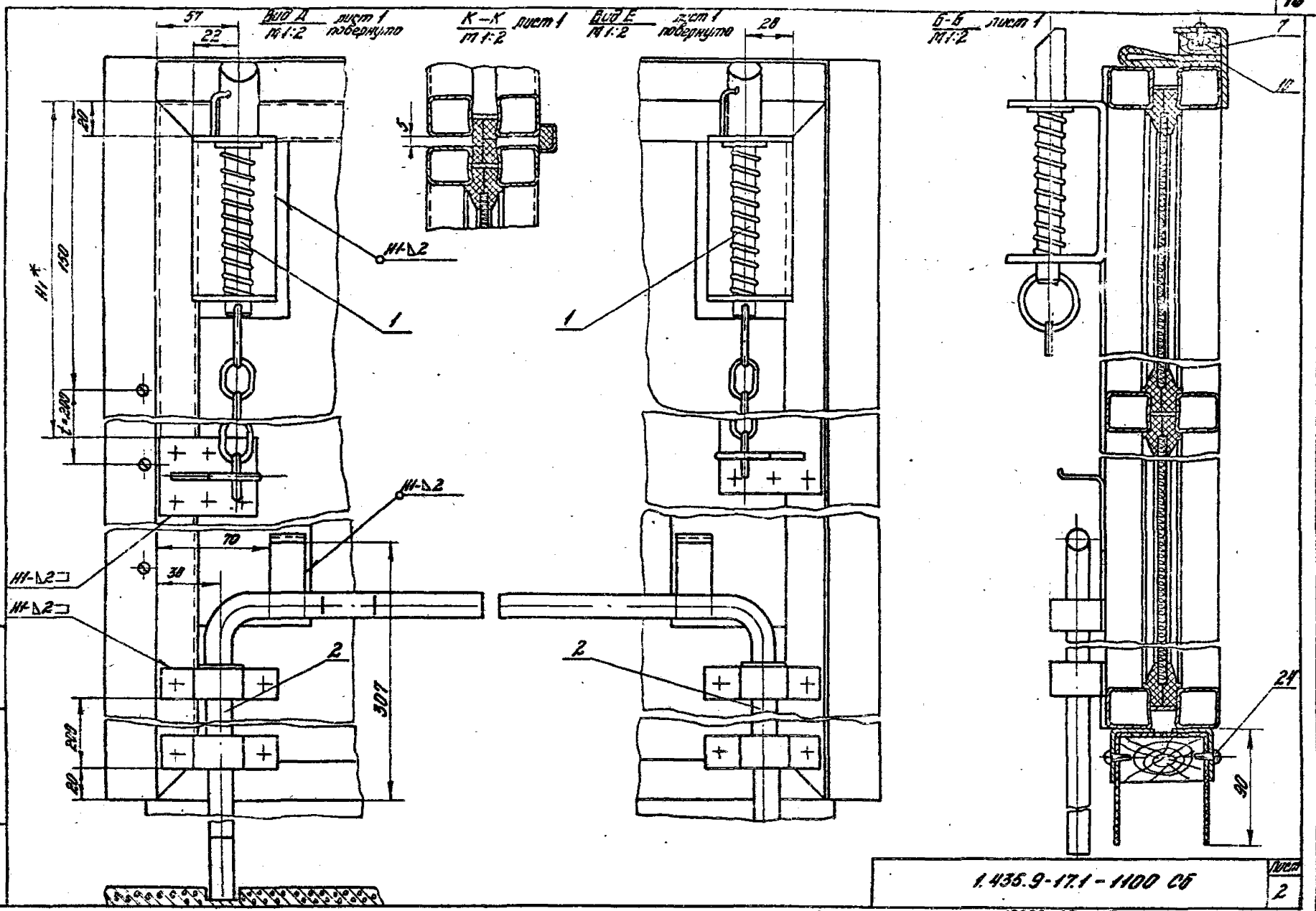
Створка подлотно
Сварочный чертеж

Дата:	Исполнитель:	2
Пр. 22:	Контроль:	(1-1)
В. 10:	Г. 10:	2
Упр.:	М. 10:	2

Лист 1 из 1

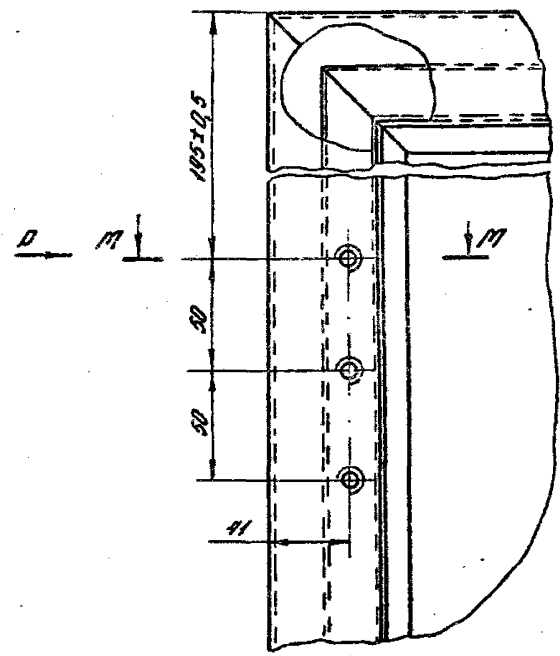
1:50

ЦНИИПРОМВОЗРАЩ

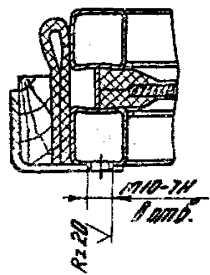


1.435.9-17.1-1100 СБ
 19890-02 17
 Формат А3

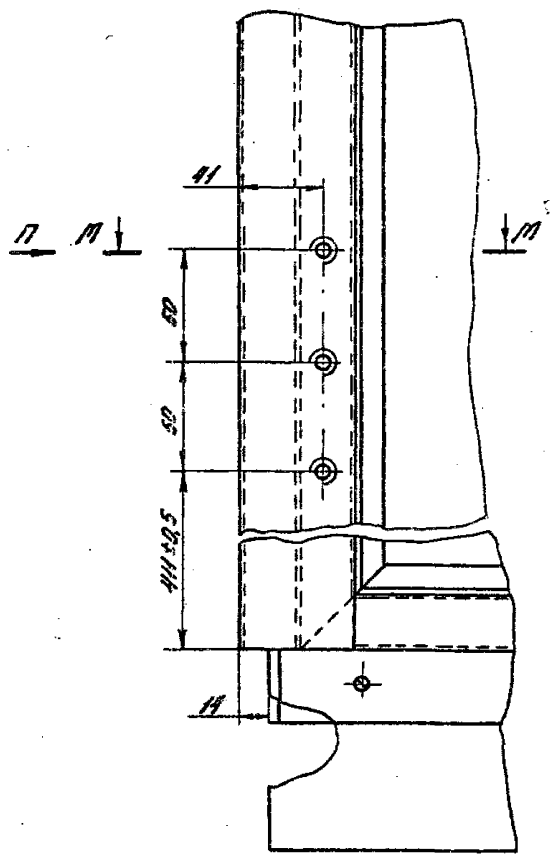
III
M1:2



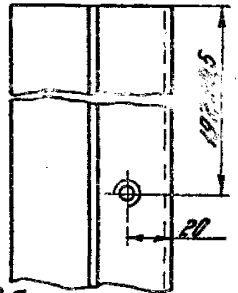
M-14
M1:2



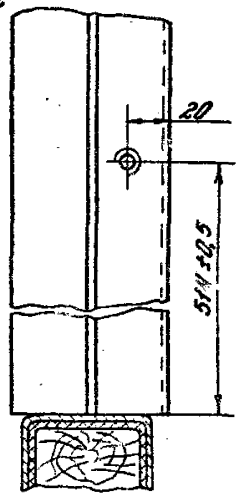
I
M1:2



ВУД P
M1:2



ВУД П
M1:2



УТВЕРЖДЕНО: [Signature] / [Signature] / [Signature]

1.435.9-17.1-1100 05
3

Инв. № подл. Подпись и дата Взам. инв. №

Формат	Листа	Лист	Обозначение	Наименование	Код. на испол. 1.435.9-17.1-1200							Прим.	
					- 01	02	03	04	05	06	07		
				Документация									
A3			1.435.9-17.1-1200СБ	Сборочный чертёж	X	X	X	X	X	X	X		
				Детали									
А4	1	1.435.9-17-1201	Планка	Планка	2				2				
		-01	Планка	Планка	2				2				
		-02	Планка	Планка		2				2			
		-03	Планка	Планка			2				2		

				1.435.9-17.1-1200						
				Каркас створки				Лит. Лист. Листов		
								Р/1/Б		
Разреш. Шерстнев В								ЦНИИПРОМЗДАНИИ		
Пров. Погорелов В										
И.Крыл. Лебедев В										
Утв. Погорелов В										
Формат А4										

Инв. № подл. Подпись и дата Взам. инв. №

Формат	Листа	Лист	Обозначение	Наименование	Код. на испол. 1.435.9-17.1-1200							Прим.	
					- 01	02	03	04	05	06	07		
A4	2	1.435.9-17.1-1201-04	Планка	Планка	2				2				
		-05	Планка	Планка	2				2				
		-07	Планка	Планка		2				2			
		-08	Планка	Планка			2				2		
A4	3	1.435.9-17.1-1202	Притвор	Притвор	1								
		-01	Притвор	Притвор	1								
		-02	Притвор	Притвор		1							
		-03	Притвор	Притвор			1						
A4	4		Притвор	Притвор				1					
		-09	Притвор	Притвор					1				
		-10	Притвор	Притвор						1			
		-11	Притвор	Притвор							1		
A4	5		Притвор	Притвор	1								
		-12	Притвор	Притвор	1								
		-13	Притвор	Притвор		1							
		-14	Притвор	Притвор			1						
		-15	Притвор	Притвор				1					

№ п/п подл. Подпись и дата, В.И.И.И.И.

№ п/п	№ инв.	Обозначение	Наименование	Кол. на издании 1.435.9-17.1-1200							Примеч.		
				01	02	03	04	05	06	07			
64	9	1.435.9-17.1-1202-04	Прибор				1						
		-05	Прибор					1					
		-06	Прибор						1				
		-07	Прибор							1			
65	7	1.435.9-17.1-1203	Направляющая	1				1					
		-01	Направляющая		1				1				
		-02	Направляющая			1				1			
		-03	Направляющая				1				1		
64	8	1.435.9-17.1-1204	Ребро	4	4	4	4	4	4	4	4		
64	9	1.435.9-17.1-1205	Накладка	1	1	1	1	1	1	1	1		
64	10	1.435.9-17.1-1206	Профиль трубчатый ПП L = 750 мм, \varnothing 40	14					14				21,42 кг 1435.9-17.1-1206
		-01	L = 600 мм, \varnothing 40		12					12		1,8 кг	
		-02	L = 450 мм, \varnothing 40			10					10		1,5 кг
		-03	L = 300 мм, \varnothing 40				8					8	0,9 кг
1.435.9-17.1-1200										Лист	3		

Формат А4

№ п/п подл. Подпись и дата, В.И.И.И.И.

№ п/п	№ инв.	Обозначение	Наименование	Кол. на издании 1.435.9-17.1-1200							Примеч.	
				01	02	03	04	05	06	07		
64	11	1.435.9-17.1-1206-04	L = 600 мм, \varnothing 40	6	5	4	3	2	6	5	4	2,9 кг
		-05	L = 525 мм, \varnothing 40	2				2				15,8 кг
		-06	L = 450 мм, \varnothing 40		2				2			12,2 кг
		-07	L = 375 мм, \varnothing 40			2				2		12,4 кг
		-08	L = 300 мм, \varnothing 40				2				2	8,5 кг
64	13	1.435.9-17.1-1207	Пластика 5-мм-1,0 ГОСТ 13004-74 Лист 3-й-от 3 ГОСТ 16523-70 *	2				2				10,0 кг
		-01	(555 x 2372) мм, \varnothing 40		2				2			0,5 кг
		-02	(105 x 1772) мм, \varnothing 40			2				2		1,4 кг
		-03	(100 x 1472) мм, \varnothing 40				2				2	2,0 кг
64	14	1.435.9-17.1-1208	Накладка Бортик 32 x 25 x 250 ГОСТ 18172-74 80 x 32 x 2 ГОСТ 11474-76 L = 120 мм, \varnothing 40	3	3	3	3	3	3	3	0,12 кг	
1.435.9-17.1-1200										Лист	4	

Формат А4

Инд. № подл. Подпись и дата Взам. инв. №

Классификация	Год	Обозначение	Наименование	Кол. по вариантам 1.435.9-17.1-1200							Примеч.
				01	02	03	04	05	06	07	
Б4	13	1.435.9-17.1-1200	Накладка 5-мм-4800Г1000-74 лист 80м.30м.1701447-78 (170.25)м.ч. ^{К200}	2	2	2	2				0,14 кг
			Притвор Условк 32x25x25мм14725 80м.30м.1701447-78								
Б4	13	1.435.9-17.1-1201	L = 530 мм. ^{К200}	1							4,7 кг
		-01	L = 410 мм. ^{К200}		1						4,23 кг
		-02	L = 350 мм. ^{К200}			1					3,52 кг
		-03	L = 290 мм. ^{К200}				1				3,00 кг

1.435.9-17.1-1200 лист 5

формат А4

Инд. № подл. Подпись и дата Взам. инв. №

Классификация	Год	Обозначение	Наименование	Кол. по вариантам 1.435.9-17.1-1200							Примеч.
				01	02	03	04	05	06	07	
Б4	17	1.435.9-17.1-1211-04	L = 535 мм. ^{К200}				1				5,5 кг
		-05	L = 435 мм. ^{К200}					1			4,3 кг
		-06	L = 355 мм. ^{К200}						1		3,7 кг
		-07	L = 295 мм. ^{К200}							1	3,0 кг
А3	13	1.435.9-17.1-1203-04	Направляющая	1			1				
		-05	Направляющая		1			1			
		-06	Направляющая			1			1		
		-07	Направляющая				1			1	

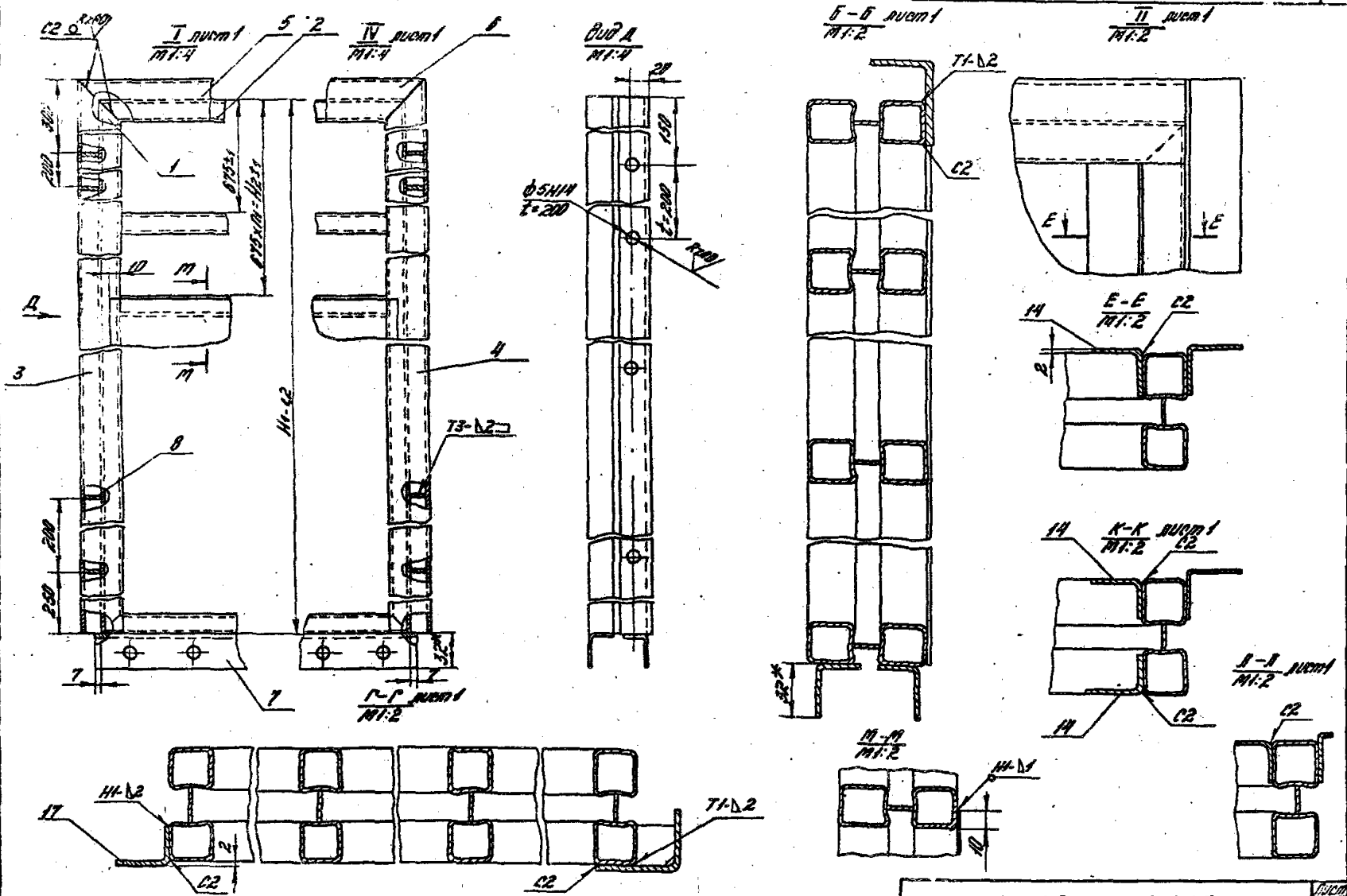
1.435.9-17.1-1200 лист 5

13880-70-06861

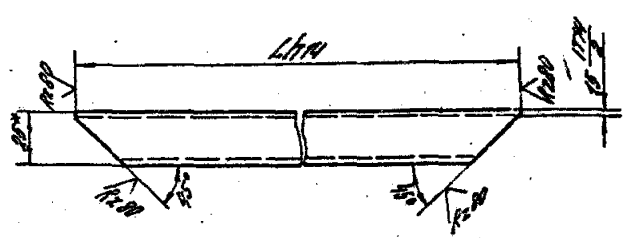
17

5

08



1.435.9-17.1-1200 C6



(N/A)

Обозначение	L, мм	Масса
14359-171-1201	5301	121
-01	4101	123
-02	3901	105
-03	2901	87
-04	2100	72
-05	2000	63
-06	1962	59
-07	1790	54
-08	1483	45
-09	705	24

* Размер для образца

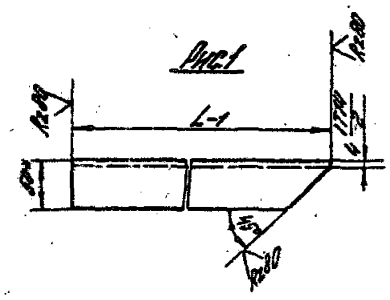
14359-171-1201

Полный

Профиль 7, "Бухгалтер" 17-1
СМ. черт. 1.-359-171-1201-01

Инт.	Масса	Масса	СМ. табл.	
			1:2	1:4
1				

Формат 5/4



(N/A)

Рис. 2
обозначение - см. рис. 1 23

Обозначение	Рис.	L, мм	Масса
14359-171-1202		5301	121
-01	1	4101	121
-02		3901	87
-03		2901	72
-04		2023	59
-05		2123	52
-06		1823	45
-07		1623	37
-08		5301	121
-09		4101	101
-10		3901	87
-11	2	2901	72
-12		2023	59
-13		2123	52
-14		1623	45
-15		1823	37

* Размер для образца

14359-171-1202

Применя

Чертеж 50x36x4 ГОСТ 19112-74
8 стр. 2 из 2

Инт.	Масса	Масса	СМ. табл.	
			1:2	1:4
1				

СНИИПРОМЗДАНИЙ

19890-02

Формат 5/4

Рис.1

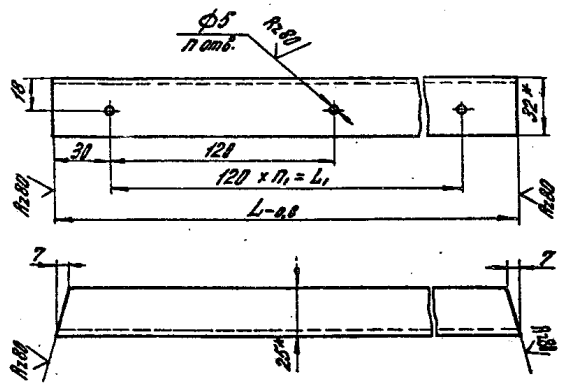
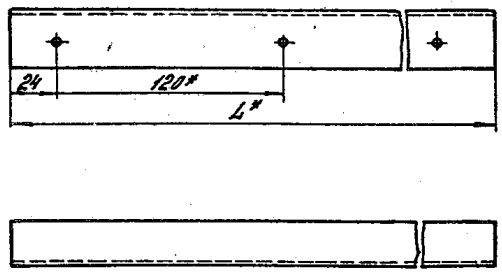


Рис.2
Остаток от рис.1



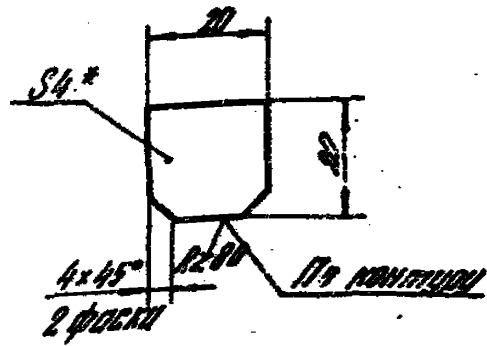
Обозначение	Рис.	L ₁ , мм	L ₂ , мм	П ₁	П ₂	масса, кг
1.435.9-17.1-1203	1	2416	2280	19	20	2,5
-01		2416	2040	17	18	2,2
-02		1816	1680	14	15	1,7
-03		1516	1440	12	13	1,5
-04	2	2402	2280	19	20	2,49
-05		2402	2040	17	18	2,19
-06		1802	1680	14	15	1,69
-07		1502	1440	12	13	1,49

- 1.* Размеры для справок.
2. Неучтенные предельные отклонения размеров:
H14/k6 ± $\frac{IT14}{2}$

Изв. № 174, 1989 г.

1.435.9-17.1-1203					
Направление				Мат.	Масштаб
				Р	1:2
Угловая 32x25x2,5 ГОСТ 1972-79 8 шт в шт 200711974-79				Автом.	Листов 1
				ШИНПРОМСТАЛКА	
Проект.	Исполнитель	Чел.	Провер.	Проверен	Дата
И.С.ИПР.	П.С.ИПР.	С.С.ИПР.	С.С.ИПР.	С.С.ИПР.	С.С.ИПР.
Зам.	Предвзят	С.С.ИПР.	С.С.ИПР.	С.С.ИПР.	С.С.ИПР.

(N) P



1* Размер для справок
 2. Предельные отклонения размеров: к.ч. $\frac{17.14}{2}$

1435.9-171-1204

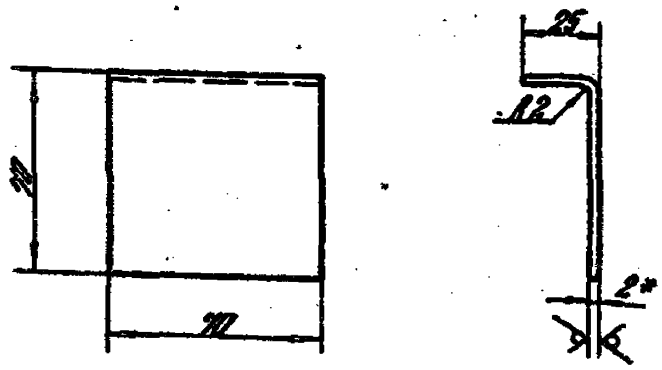
Рёбра

Дет.	Материал	Масштаб
Р	001	1:1
Лист	Листов	
ЦНИИПРОМЗАЩИТЫ		

Лист 6-ПН-20 ГОСТ 19003-74*
 3-IV Ст. Зад. 1987-16523-74

Формат А4

25
K2.11 (N)



1* Размер для справок.
 2. Предельные отклонения размеров к.ч.

1435.9-171-1205

Накладка

Дет.	Материал	Масштаб
Р	01	1:2
Лист	Листов	
ЦНИИПРОМЗАЩИТЫ		

Лист 6-ПН-20 ГОСТ 19003-74*
 3-IV Ст. Зад. 1987-16523-74

19890-03 26

Формат А4

Код	Вид	№	Обозначение	Наименование	№	Примеч.
				Документация		
10			1.435.9-171-1300.05	Оборудованный чертеж		
				Оборудованные изделия		
11	1		1.435.9-171-1300.05	Корпус коллитки	1	
				Детали		
12	2		1.435.9-171-1300.05	Лист	4	
13	3		1.435.9-171-1300.05	Ручка	2	
14	4		1.435.9-171-1300.05	Стекло	1	
15	5		1.435.9-171-1300.05	Направляющие	1	
16	7		1.435.9-171-1300.05	Профиль резиновый РМ		вкл. в комплект
				L = 21 мм	23	кг
				Пластина L, алюминий		
				M-6-20 ГОСТ 1330-77*		
17	8		1.435.9-171-1300.05	Уплотнение Ø=10 мм	0,5	кг
18	9		-01	Уплотнение Ø=10 мм	0,4	кг
19	11		-03	Уплотнение Ø=20 мм	0,5	кг
				Пластина L, алюминий		
				M-10-20 ГОСТ 1330-77*		
20	12		1.435.9-171-1300.05	Уплотнение Ø=10 мм	1	кг

1.435.9-171-1300

Листов 1 2

Коллитка

ЦНИИПРОМЗДАНИЙ

Код	Вид	№	Обозначение	Наименование	№	Примеч.
21	13		1.435.9-171-1300.05	Корпус прокладочный		
				толщ. 6.7417-055-71		
				(135 x 220) h=14		0,27 кг
				Стандартные изделия		
				Лента ПИФЭМНО		
				ГОСТ 5009-79	2	0,6 кг
				Винт М4 x 10.53.049		
				ГОСТ 17476-80	10	
				Винт М4 x 25.53.049		
				ГОСТ 17476-80	2	
				Гайка М4.5.045		
				ГОСТ 5915-70*	2	
				Шпилька 4.051.029		
				ГОСТ 8002-70*	2	
				Шпилька 4.051.020		
				ГОСТ 3120-70*	2	
				Зажим 389		
				ГОСТ 5082-80	1	кг
				Материал		
				Клей КР-КГ		
				74.34-105-209-71	1	кг

1.435.9-171-1300

Лист

№ п/п	№ п/п	Обозначение	Наименование	№м.	Примечание
			Документация		
13		1435.9-171-1510.05	Сводный чертеж		
			Чертежи		
14	1	1435.9-171-1201-09	Планка	2	
14	2	1435.9-171-1201-06	Планка	2	
14	3	1435.9-171-1311	Притвор	2	
14	4	-01	Притвор	1	
14	5	1435.9-171-1312	Панель	1	
14	6	1435.9-171-1313	Крышка	1	
14	7	1435.9-171-1514	Профиль трубчатый Л=738 h=14	2	См. черт. 1435.9-171-1514
14	8	1435.9-171-1315	Накладная (с. 10) в 2-х экз.		
			Лист Б-ПН-9 ГОСТ 19009-74 в 2 экз. (с. 2) от 28.08.79	2	0,008 кг

1435.9-171-1310

Корпус изолитки

Лист	Лист	Листов
1	1	2

Формат А6

№ п/п	№ п/п	Обозначение	Наименование	№м.	Примечание
			Стандартные изделия		
	10		Болт М6-80х22-3.010		
			ГШ 30.3-016-17	16	01 кг

1435.9-171-1310

19890-02 29

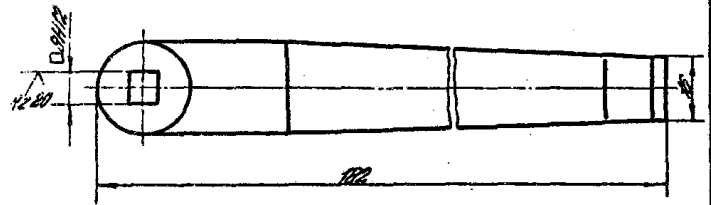
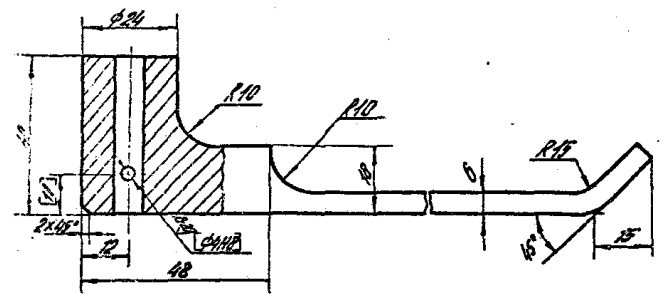
Формат А4

Лист 1 из 2

Исполн. Широткина Г.И.
 Провер. Ковалева Е.В.
 Проверка (с. 1)
 Удл. Гаврилов С.С.

Лист 2

R200 (N)



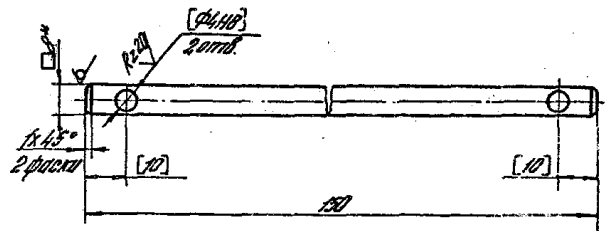
1. Покрытие - э. 36.6.
2. Обработку по размерам в квадратных скобках производить совместно с деталью 14359-111-1302.
3. Неумозимые предельные отклонения размеров: $h_{14} \pm \frac{IT_{14}}{2}$

14359-111-1301

		14359-111-1301		
		Лит.	Масштаб	Изготовл.
Ручка		Д	03	1:1
		Литера / Изготовл.		
Измерял	Иванов	Квадрат $0,56 \pm 0,02 \pm 0,01 \pm 0,01$ См. З. 1987-535-19*		
Проверил	Петров			
Начальник	Сидоров			
Матр.	Трубин			
		ЦНИПРОМЗАДАНИИ		

Формат А4

R200 (N)

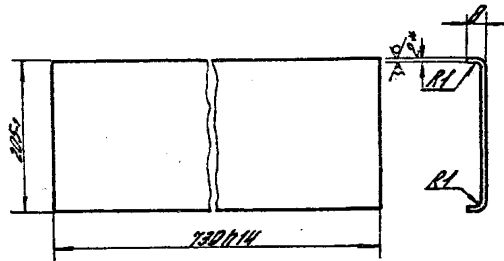


- 1* Размер для справок
2. Неумозимые предельные отклонения размеров: $h_{14} \pm \frac{IT_{14}}{2}$
3. Обработку по размерам в квадратных скобках производить совместно с деталью 14359-111-1301.

14359-111-1302

		14359-111-1302		
		Лит.	Масштаб	Изготовл.
Стержень		Д	0,075	1:1
		Литера / Изготовл.		
Измерял	Иванов	Квадрат $0,8 \pm 0,02 \pm 0,01 \pm 0,01$ См. З. 1987-535-19*		
Проверил	Петров			
Начальник	Сидоров			
Матр.	Трубин			
		ЦНИПРОМЗАДАНИИ		

R2.80 (V)



1* Размер для справок:

2. Неуказанные предельные отклонения размеров $\pm \frac{1714}{2}$

14259-171-1312

Панель

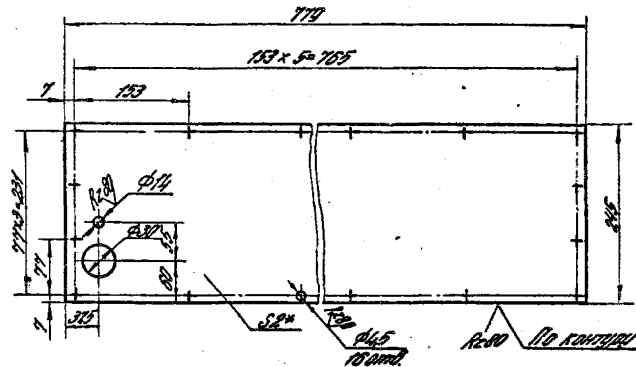
Лист	Масса	Масштаб
1	2,50	1:5
Листов 1		

Б-ПН-20 ГОСТ 19303-74
Лист 3-IV Ст. Знач. ГОСТ 16523-70

ЦНИИПРОМЗАНИИ

2

(V)



1* Размер для справок:

2. Неуказанные предельные отклонения размеров: $119, 114 \pm \frac{1714}{2}$

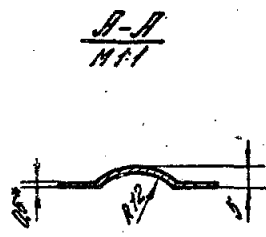
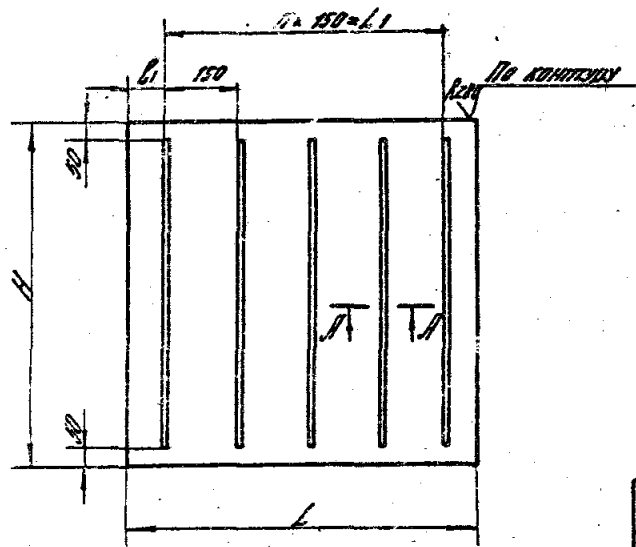
14259-171-1313

Крышка

Лист	Масса	Масштаб
1	2,50	1:5
Листов 1		

Б-ПН-20 ГОСТ 19303-74
Лист 3-IV Ст. Знач. ГОСТ 16523-70

ЦНИИПРОМЗАНИИ



Обозначение	H, мм	L, мм	L1, мм	C1, мм	П	Масса, кг
14359-121-101	642	744	800	73	4	1,9
-01		594	450	73	3	1,5
-02		444	300	73	2	1,1
-03		294	150	73	1	0,75
-04		742	600	98	4	2,9
-05	822	732	600	68	4	2,35

1* Размер для справок
 2. Предельные отклонения размеров ± $\frac{IT74}{2}$

				14359-121-101				
				Лист		Изм.	Масштаб	Дата
				1	1	1	1	1
Исполн.	Проверен	С.Л.	С.Л.	2 год 8-05 снт 19004-10				ИЗДАНИЕ
14359	14359	14359	14359	Судок 121-21 снт 14359				